

令和2(2020)年基準

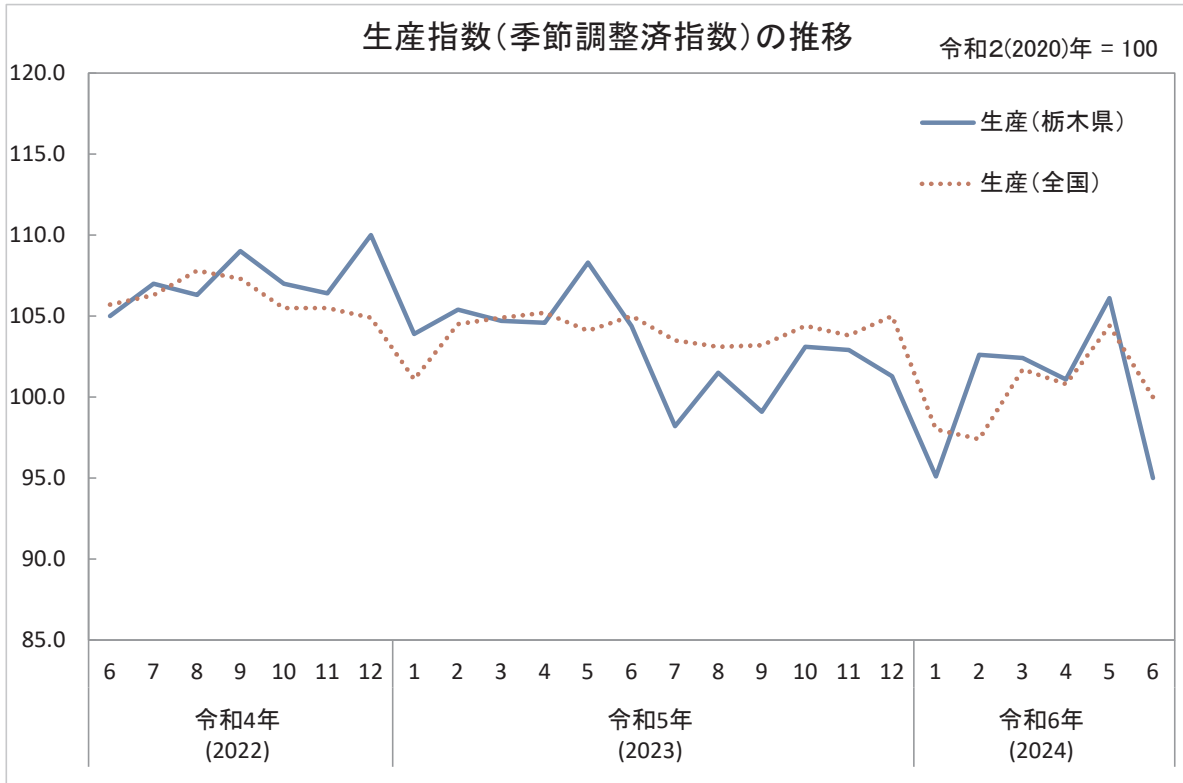
# 栃木県鉱工業指数

令和6(2024)年6月

—生産指数は95.0となり、2か月ぶりの低下となりました。—

令和2(2020)年 = 100

	季節調整済指数				原指数			
	栃木県	前月比 (%)	全国	前月比 (%)	栃木県	前年同月比 (%)	全国	前年同月比 (%)
生産	95.0	▲ 10.5	100.0	▲ 4.2	100.0	▲ 11.8	99.7	▲ 7.9
出荷	102.1	▲ 11.8	99.0	▲ 4.7	105.8	▲ 13.1	98.6	▲ 8.1
在庫	115.5	▲ 3.9	102.6	▲ 0.7	121.3	▲ 5.8	103.4	▲ 2.7



令和6(2024)年8月26日

栃木県生活文化スポーツ部統計課

# 利用上の注意

## 1 目的

栃木県内の鉱工業の生産、出荷及び在庫の動態を明らかにし、その生産活動の推移をひとつの指標として観察する目的で毎月作成しています。

結果については栃木県景気動向指数を始めとして、県内の生産活動や景気の動向を把握する重要な経済指標として、行政、産業界などで広く利用されています。

## 2 基準時及びウェイト算定年次

県は、指数、ウェイトとも令和2(2020)年を基準(令和5(2023)年11月報から、基準時を従来の平成27(2015)年から令和2(2020)年に改定)としており、指数は基準時を「100.0」とする比率の形で表示しています。

なお、5年ごとに改定を行います。

## 3 分類

日本標準産業分類の中分類に準拠した「業種分類」と、品目の経済的用途に着目した「特殊分類」の2つの分類を設けています。

## 4 採用品目

生産指数 187 品目、出荷指数 187 品目、在庫指数 106 品目、在庫率指数 106 品目

## 5 算式及びウェイト

基準年次の固定ウェイトで加重平均するラスパイレス算式です。

### (1) 算式

$$\text{総合指数} = \frac{\left( \frac{\text{比較時数量}}{\text{基準時数量}} \times \text{基準時ウェイト} \right) \text{の総和}}{\text{基準時ウェイトの総和}} \times 100$$

### (2) ウェイト

ウェイトの表示は、業種別、品目別の合計が総合において「10,000.0」になる単式形式です。

ウェイトの算出は、「令和3年経済センサス-活動調査」、「経済産業省生産動態統計調査」等から、生産指数は付加価値額、出荷指数は出荷額、在庫指数は在庫額を算出し、非採用分を採用分に按分加算した「膨らましウェイト」によります。

## 6 季節調整

原指数には、通常1か年を周期とする季節変動が含まれているので、この変動を原指数から取り除くため、季節調整を行っています。

季節調整法はX-12-ARIMAを採用し、X-12-ARIMAでは、季節要因に加え、曜日・祝祭日要因についても調整しています。季節調整済指数は以下のように算出されます。

$$\text{季節調整済指数} = \text{原指数} \div (\text{季節指数} \times \text{曜日・祝祭日指数})$$

また、令和2(2020)年基準改定において、異常値処理を行った種別、年月は次のとおりです。

系列名称	異常値種別	処理年月
在庫	TC (一時的変化)	平成27(2015)年 3月
	AO (加法的外れ値)	平成28(2016)年 7月
	AO (加法的外れ値)	令和元(2019)年 7月
在庫率	AO (加法的外れ値)	平成27(2015)年 8月

## 7 資料出所

### (1) ウェイトに関するもの

「令和3年経済センサス-活動調査」(総務省・経済産業省)、「経済産業省生産動態統計調査」(経済産業省)及び「栃木県生産動態統計調査」(県統計課)

### (2) 数量に関するもの

「経済産業省生産動態統計調査」、「薬事工業生産動態統計調査」(厚生労働省)、「牛乳乳製品統計調査」(農林水産省)、「木材統計調査」(農林水産省)及び「栃木県生産動態統計調査」

# 1 概況

## (1) 生産指数

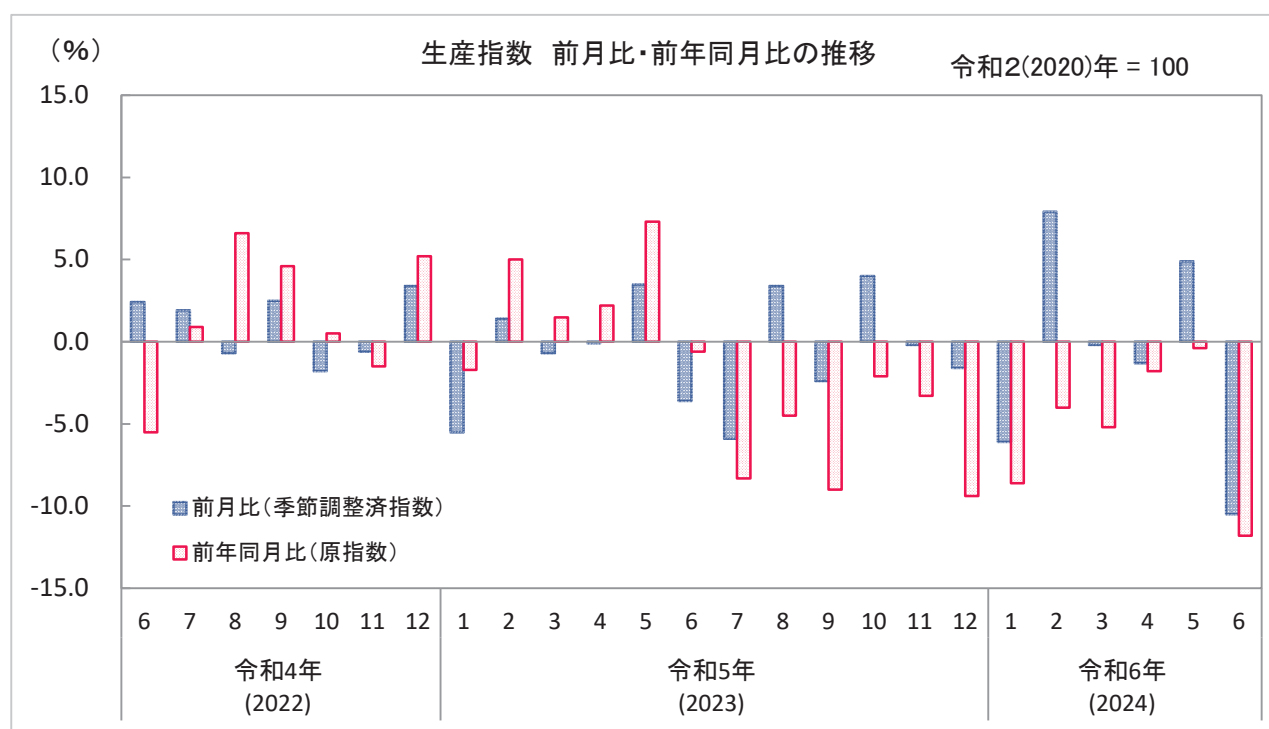
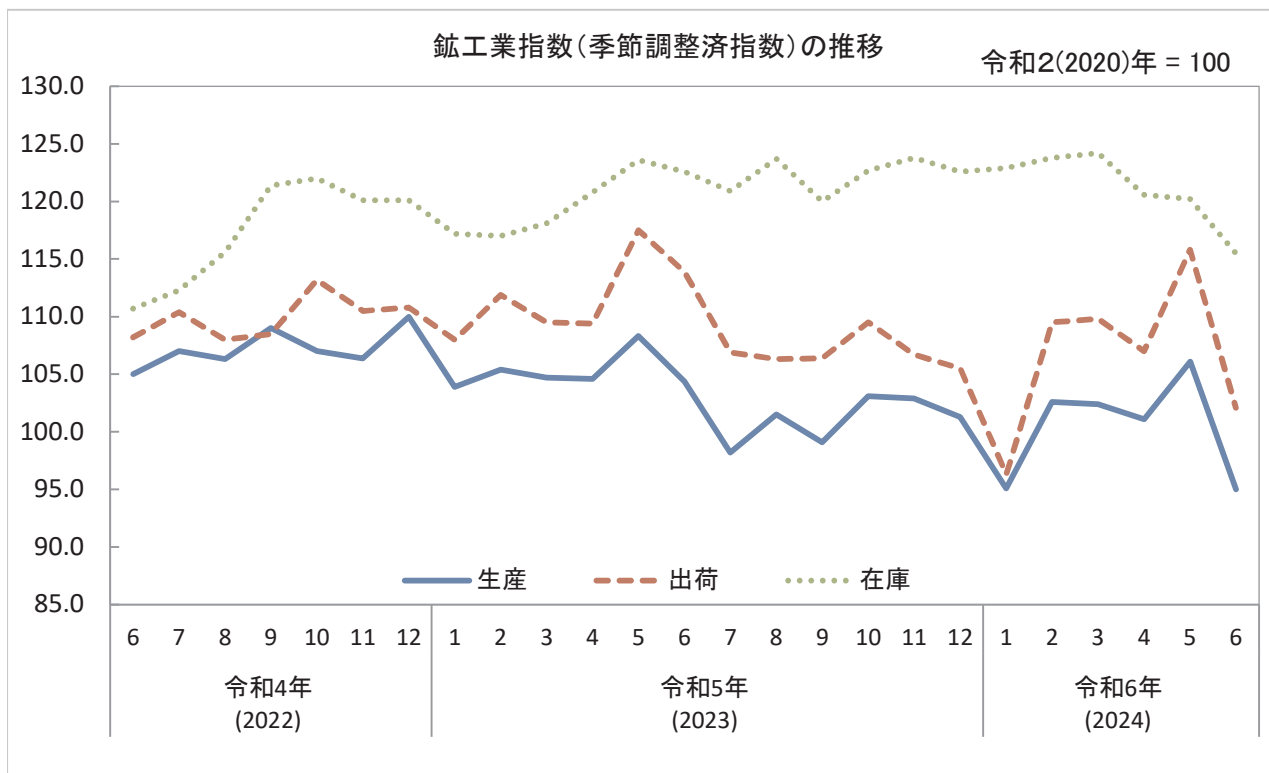
生産指数(季節調整済)は95.0で、前月に比べて10.5%低下し、2か月ぶりの低下となりました。また、前年同月(原指数)に比べて11.8%低下し、13か月連続の低下となりました。

## (2) 出荷指数

出荷指数(季節調整済)は102.1で、前月に比べて11.8%低下し、2か月ぶりの低下となりました。また、前年同月(原指数)に比べて13.1%低下し、12か月連続の低下となりました。

## (3) 在庫指数

在庫指数(季節調整済)は115.5で、前月に比べて3.9%低下し、3か月連続の低下となりました。また、前年同月(原指数)に比べて5.8%低下し、3か月連続の低下となりました。



## 2 業種別の動向(季節調整済指数)

### (1) 生産指数

- ・前月に比べ、2業種が上昇し、15業種が低下しました。
- ・生産指数の<低下>に最も影響を与えた業種は、「電気機械工業」でした。

◎指数を低下方向に押し下げた業種

業種	前月比(%)	寄与率(%)	影響した主な品目
電気機械工業	▲ 20.6	27.9	セパレート形エアコン、X線装置、医療用計測器
輸送機械工業	▲ 17.1	20.7	ディーゼルエンジン、懸架制動装置部品、普通乗用車
化学工業	▲ 16.6	15.9	医薬品、化粧品、調合香料

◎指数を上昇方向に押し上げた業種

業種	前月比(%)	寄与率(%)	影響した主な品目
汎用機械工業	4.1	▲ 1.1	エアハンドリングユニット、汎用内燃機関、油圧機器
ゴム製品工業	0.7	▲ 0.2	普通トラック・バス用タイヤ、乗用車用タイヤ、くつ(射出成型品)

### (2) 出荷指数

- ・前月に比べ、3業種が上昇し、15業種が低下しました。
- ・出荷指数の<低下>に最も影響を与えた業種は、「輸送機械工業」でした。

◎指数を低下方向に押し下げた業種

業種	前月比(%)	寄与率(%)	影響した主な品目
輸送機械工業	▲ 28.2	54.7	普通乗用車、ディーゼルエンジン、懸架制動装置部品
電気機械工業	▲ 20.7	18.1	セパレート形エアコン、X線装置、医療用計測器
食料品・飲料・たばこ工業	▲ 12.0	17.6	たばこ、ウイスキー、ルウ類

◎指数を上昇方向に押し上げた業種

業種	前月比(%)	寄与率(%)	影響した主な品目
汎用機械工業	8.9	▲ 2.0	エアハンドリングユニット、汎用内燃機関、油圧機器
非鉄金属工業	3.6	▲ 1.2	アルミニウム板製品、電線・ケーブル、伸銅製品
鉱業	1.9	▲ 0.0	けい石、ドロマイト

### (3) 在庫指数

- ・前月に比べ、5業種が上昇し、11業種が低下しました。
- ・在庫指数の<低下>に最も影響を与えた業種は、「生産用機械工業」でした。

◎指数を低下方向に押し下げた業種

業種	前月比(%)	寄与率(%)	影響した主な品目
生産用機械工業	▲ 23.8	91.7	コンバイン、田植機、ショベル系掘削機械
業務用機械工業	▲ 7.4	8.0	カメラ用交換レンズ、医療用機械器具・同装置、精密測定機
プラスチック製品工業	▲ 2.3	5.3	プラスチック成形材料、プラスチック製日用品・雑貨、プラスチック製板

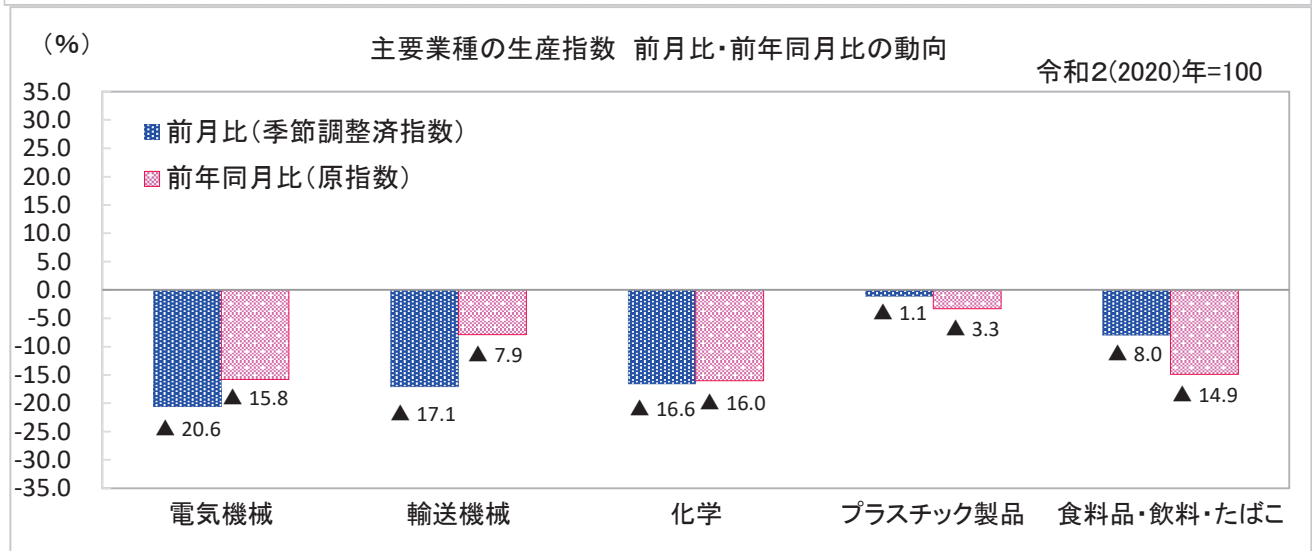
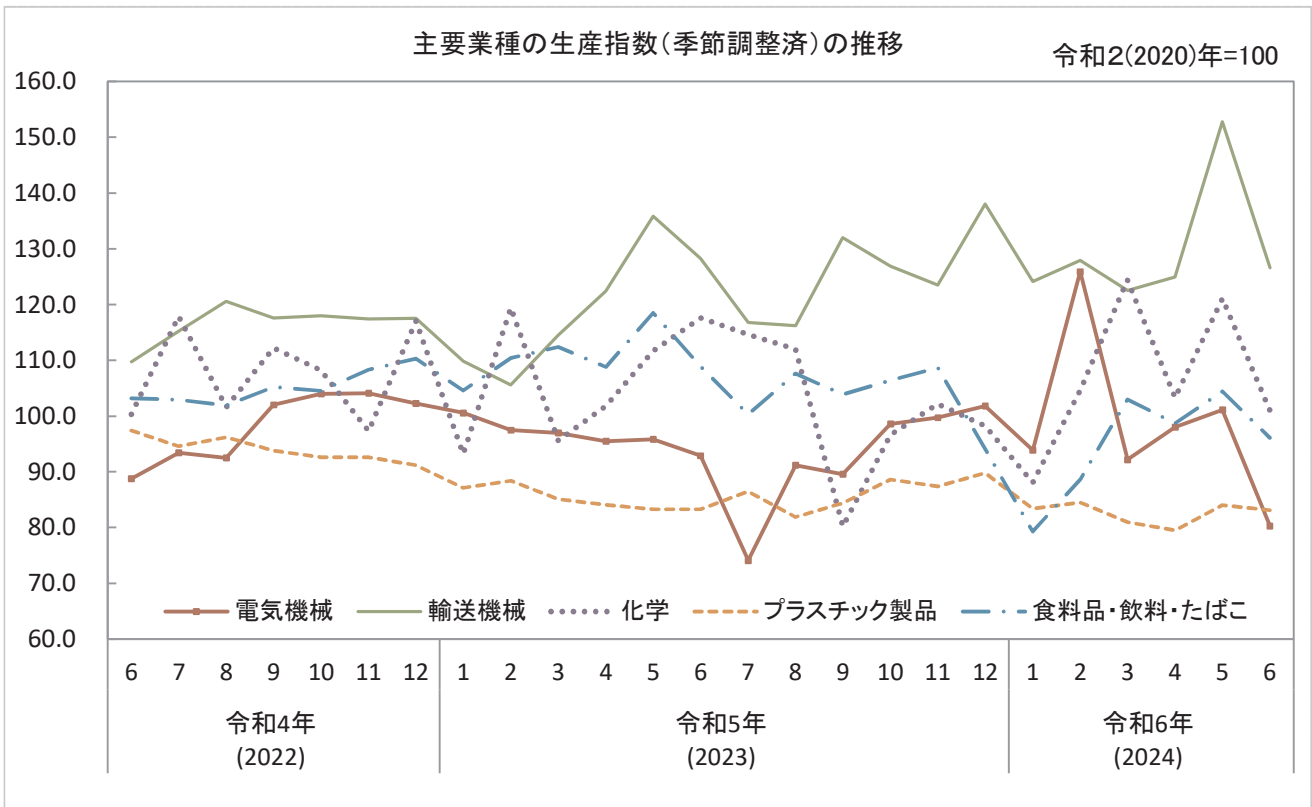
◎指数を上昇方向に押し上げた業種

業種	前月比(%)	寄与率(%)	影響した主な品目
鉄鋼業	8.0	▲ 12.6	小型棒鋼、鋼半製品、H形鋼
食料品・飲料・たばこ工業	2.3	▲ 9.6	たばこ、あめ菓子、チョコレート
パルプ・紙・紙加工品工業	10.4	▲ 6.8	乳幼児用紙おむつ、段ボール原紙、大人用紙おむつ

※業種、品目は各指数に与える影響の大きいものから順に、上昇・低下それぞれについて記載しています。

※寄与率:指数全体の変動に対する各業種の影響の割合をいい、絶対値が大きい業種ほど各指数の上昇・低下に大きく影響しています。

### 3 主要業種の動向



### 4 特殊分類(財別分類)の動向(季節調整済指数)

令和2(2020)年 = 100

	最終需要財						生産財	
			投資財		消費財			
	指数	前月比(%)	指数	前月比(%)	指数	前月比(%)	指数	前月比(%)
生産	91.8	▲13.1	95.1	▲10.5	90.5	▲14.0	98.9	▲6.6
出荷	100.4	▲15.2	93.0	▲9.4	105.9	▲16.8	102.5	▲7.2
在庫	124.9	▲5.5	108.7	▲10.6	143.8	▲1.3	103.9	0.2

- 最終需要財: 鉱工業及び他の産業に原材料等として投入されない最終製品
  - ・投資財: 資本形成に向けられる製品
  - ・消費財: 家計で購入される製品
- 生産財: 鉱工業及び他の産業に原材料等として投入される製品

業種分類別生産指数

令和2(2020)年=100

業種分類	業種分類																			業種分類	
	鉱工業	製造工業	鉄鋼業	非鉄金属工業	金属製品工業	汎用機械工業	生産用機械工業	業務用機械工業	電子部品・デバイス工業	電気機械工業	情報通信機械工業	輸送機械工業	窯業・土石製品工業	化学工業	ゴム製品工業	プラスチック製品工業	ハルブ・紙・紙加工品工業	食料品・飲料・たばこ工業	その他工業		鉱業
ウエイト	10000.0	9986.6	282.3	236.3	553.3	240.1	693.2	376.1	399.0	1487.4	180.7	876.0	257.2	876.1	252.1	749.3	390.3	1642.9	494.3	13.4	ウエイト
原指数																				原指数	
令和2(2020)年	100.0	100.0	100.0	100.0	100.0	100.0	100.0	100.0	100.0	100.0	100.0	100.0	100.0	100.0	100.0	100.0	100.0	100.0	100.0	100.0	令和2(2020)年
3(2021)年	106.1	106.1	104.0	109.4	106.0	135.3	118.3	115.8	111.7	101.3	135.0	103.9	101.9	103.0	111.3	102.5	96.8	100.3	107.7	94.7	3(2021)年
4(2022)年	105.5	105.5	114.9	100.7	97.7	146.4	104.9	131.2	120.6	92.8	125.1	108.8	102.9	109.1	117.8	94.5	99.1	102.0	107.7	92.5	4(2022)年
5(2023)年	103.3	103.3	108.7	96.2	94.9	122.6	101.8	125.2	96.4	94.5	123.6	122.3	94.2	103.8	112.8	85.9	96.4	106.6	100.2	89.7	5(2023)年
原指数																				原指数	
令和5(2023)年6月	113.4	113.4	108.4	103.9	98.7	133.1	103.7	134.8	95.9	127.8	128.0	133.9	93.0	114.7	114.8	87.9	111.9	114.4	98.7	88.4	令和5(2023)年6月
7月	105.3	105.3	109.9	103.7	98.5	127.5	124.4	121.3	99.2	87.1	94.0	116.8	92.6	122.5	116.6	89.1	99.2	107.0	99.5	91.3	7月
8月	94.7	94.7	92.9	85.1	89.9	108.6	117.5	113.0	91.9	73.5	89.3	105.4	82.6	103.8	92.7	78.1	93.3	101.9	96.1	73.5	8月
9月	101.0	101.0	91.6	98.1	104.9	127.2	106.9	122.4	103.2	77.5	121.3	139.0	89.5	88.1	114.2	87.3	93.2	103.0	103.0	92.3	9月
10月	102.5	102.5	118.1	106.5	98.5	129.9	85.3	116.9	88.1	81.9	84.8	124.4	95.5	110.3	125.5	89.6	106.4	111.8	101.3	93.9	10月
11月	102.9	103.0	104.6	105.4	100.5	113.0	85.1	113.3	83.3	91.5	132.4	132.3	93.6	103.4	117.5	88.7	88.4	111.8	103.8	87.1	11月
12月	99.5	99.5	104.3	96.7	89.5	118.9	85.4	115.7	94.0	101.2	101.7	135.2	89.4	96.8	107.9	82.8	88.8	93.5	102.7	90.3	12月
令和6(2024)年1月	85.5	85.5	98.9	86.4	81.4	102.0	91.9	94.7	83.8	75.2	90.2	120.3	79.8	83.6	95.6	79.6	84.4	69.6	91.3	78.3	令和6(2024)年1月
2月	98.7	98.8	102.1	91.0	87.4	118.2	108.0	109.1	81.5	96.8	128.6	136.4	89.6	94.4	101.8	82.3	86.3	90.0	100.1	84.8	2月
3月	110.1	110.1	116.7	89.2	94.9	112.9	128.4	123.1	93.3	111.7	157.0	134.4	92.6	125.0	110.5	83.6	91.0	105.9	97.1	85.2	3月
4月	102.6	102.6	95.1	92.3	99.3	105.8	113.0	107.1	99.1	101.9	81.5	123.1	90.1	102.2	110.7	83.5	101.8	105.6	94.2	90.9	4月
5月	102.7	102.8	107.0	94.2	93.4	113.6	101.2	114.1	93.2	113.8	92.7	128.1	87.1	113.8	89.7	82.7	96.9	96.8	87.1	81.1	5月
6月	100.0	100.1	108.6	97.2	97.1	120.4	99.4	113.8	80.1	107.6	86.2	123.3	88.8	96.3	96.5	85.0	94.6	97.4	87.7	79.8	6月
前年同月比(%)	▲ 11.8	▲ 11.7	0.2	▲ 6.4	▲ 1.6	▲ 9.5	▲ 4.1	▲ 15.6	▲ 16.5	▲ 15.8	▲ 32.7	▲ 7.9	▲ 4.5	▲ 16.0	▲ 15.9	▲ 3.3	▲ 15.5	▲ 14.9	▲ 11.1	▲ 9.7	前年同月比(%)
季節調整指数																				季節調整指数	
令和5(2023)年6月	104.4	104.4	109.6	99.8	95.9	133.3	86.3	125.7	95.2	92.9	138.1	128.3	91.7	117.6	112.7	83.3	109.5	108.9	97.4	88.9	令和5(2023)年6月
7月	98.2	98.2	104.7	101.1	93.8	135.2	100.7	119.3	97.6	74.1	104.4	116.8	92.7	114.6	113.1	86.5	100.3	100.3	97.9	91.1	7月
8月	101.5	101.5	105.0	103.1	93.7	126.5	104.6	129.9	93.1	91.2	99.5	116.2	94.7	112.0	108.3	81.9	99.8	107.6	102.4	80.2	8月
9月	99.1	99.1	97.8	98.1	101.9	120.0	91.1	118.1	101.1	89.6	102.1	132.0	88.8	80.2	112.5	84.4	95.5	103.9	102.7	89.3	9月
10月	103.1	103.1	110.4	99.2	99.3	126.8	91.1	113.3	91.3	98.6	111.5	126.9	89.6	96.6	117.0	88.6	103.5	106.4	100.1	90.4	10月
11月	102.9	103.0	98.9	96.2	97.3	106.2	106.6	108.7	80.9	99.7	116.8	123.5	89.1	102.2	108.7	87.4	85.7	108.7	101.5	84.7	11月
12月	101.3	101.3	104.9	99.6	92.7	117.9	87.2	119.2	91.9	101.8	102.5	138.0	85.7	98.2	110.8	89.8	88.9	94.1	101.1	89.4	12月
令和6(2024)年1月	95.1	95.1	103.3	93.4	85.8	102.3	124.8	99.9	84.9	93.9	92.3	124.1	83.2	88.1	103.2	83.4	93.3	79.3	96.4	84.8	令和6(2024)年1月
2月	102.6	102.8	96.2	92.1	83.8	120.0	105.5	115.3	91.3	125.9	114.1	127.9	87.0	104.6	98.6	84.5	89.6	88.6	100.3	85.4	2月
3月	102.4	102.4	109.7	83.5	89.1	107.8	128.3	113.5	90.0	92.2	132.4	122.5	86.0	124.4	104.2	81.0	81.5	103.0	90.4	79.0	3月
4月	101.1	101.1	96.2	87.7	99.2	100.2	124.7	103.8	97.3	98.0	79.3	124.9	90.6	103.3	106.8	79.5	95.6	98.7	91.9	86.4	4月
5月	106.1	106.2	109.0	100.6	99.3	122.1	102.2	114.5	90.7	101.1	110.1	152.8	93.7	121.1	96.8	84.0	99.5	104.4	93.4	82.4	5月
6月	95.0	95.1	109.0	96.3	97.3	127.1	85.5	110.2	80.9	80.3	95.7	126.6	88.4	101.0	97.5	83.1	90.4	96.1	88.4	81.8	6月
前月比(%)	▲ 10.5	▲ 10.5	0.0	▲ 4.3	▲ 2.0	4.1	▲ 16.3	▲ 3.8	▲ 10.8	▲ 20.6	▲ 13.1	▲ 17.1	▲ 5.7	▲ 16.6	0.7	▲ 1.1	▲ 9.1	▲ 8.0	▲ 5.4	▲ 0.7	前月比(%)

業種分類別出荷指数

令和2(2020)年=100

業種分類	業種分類																				業種分類	
	鉱工業	製造工業	鉄鋼業	非鉄金属工業	金属製品工業	汎用機械工業	生産用機械工業	業務用機械工業	電子部品・デバイス工業	電気機械工業	情報通信機械工業	輸送機械工業	窯業・土石製品工業	化学工業	ゴム製品工業	プラスチック製品工業	ハルブ・紙・紙加工品工業	食料品・飲料・たばこ工業	その他工業	鉱業		
ウェイト	10000.0	9986.9	287.1	483.8	565.0	294.6	614.3	314.1	294.0	1030.0	243.5	1323.9	200.8	908.0	175.7	641.2	319.7	1850.9	440.3	13.1	ウェイト	
原指数																					原指数	
令和2(2020)年	100.0	100.0	100.0	100.0	100.0	100.0	100.0	100.0	100.0	100.0	100.0	100.0	100.0	100.0	100.0	100.0	100.0	100.0	100.0	100.0	100.0	令和2(2020)年
3(2021)年	106.3	106.3	101.7	109.9	104.4	127.4	117.6	118.1	111.4	104.3	128.3	103.4	101.8	101.3	108.5	102.9	97.9	102.3	106.7	95.3	95.3	3(2021)年
4(2022)年	107.9	107.9	114.7	101.7	96.9	128.8	105.4	130.5	117.3	103.4	121.3	115.3	104.1	110.4	116.2	96.6	99.7	103.5	106.9	93.4	93.4	4(2022)年
5(2023)年	109.3	109.3	108.5	96.5	91.9	110.0	97.4	128.7	95.4	105.8	116.0	141.6	93.6	107.8	109.6	89.5	96.0	112.9	99.4	91.0	91.0	5(2023)年
原指数																					原指数	
令和5(2023)年6月	121.8	121.8	110.7	102.3	91.3	126.0	97.0	136.2	97.0	164.5	129.1	155.1	91.0	119.7	108.1	93.5	106.9	121.3	101.3	92.3	92.3	令和5(2023)年6月
7月	114.4	114.4	108.8	98.8	92.5	121.8	111.8	136.1	95.1	126.4	90.0	136.3	92.4	131.7	110.2	90.6	98.5	115.1	98.2	93.2	93.2	7月
8月	103.0	103.1	96.3	90.6	89.1	104.5	106.4	118.9	92.5	102.7	81.4	118.7	82.6	114.1	92.5	87.3	92.8	108.6	92.8	78.0	78.0	8月
9月	110.9	110.9	96.6	93.5	99.4	107.4	109.8	134.2	103.1	101.2	112.1	156.8	90.0	85.7	111.6	91.6	96.1	116.8	106.4	89.4	89.4	9月
10月	106.9	106.9	113.4	102.1	94.5	118.1	84.1	131.4	88.7	67.7	75.4	146.0	91.6	114.6	123.8	92.9	102.3	116.5	101.3	94.2	94.2	10月
11月	108.8	108.8	105.7	98.9	97.8	101.8	81.0	121.4	83.6	80.5	114.0	158.9	95.0	106.1	118.2	95.4	91.4	117.9	101.7	93.6	93.6	11月
12月	106.4	106.4	106.3	93.6	88.5	106.0	80.5	120.6	93.4	101.7	92.3	159.8	93.3	100.1	106.2	88.1	89.7	104.7	101.4	91.0	91.0	12月
令和6(2024)年1月	87.0	87.0	97.6	87.2	74.8	94.7	80.1	92.7	81.8	71.3	84.7	143.0	83.2	85.8	91.2	83.5	80.6	62.0	86.4	79.6	79.6	令和6(2024)年1月
2月	105.2	105.2	97.9	88.5	82.2	104.5	99.8	111.6	74.7	98.0	121.0	166.4	89.3	100.5	101.6	86.7	86.7	97.7	96.1	85.7	85.7	2月
3月	118.3	118.3	114.0	93.0	88.9	111.8	121.2	121.1	98.4	138.4	145.2	161.8	91.2	136.4	113.6	90.3	93.7	104.4	100.5	87.2	87.2	3月
4月	106.3	106.3	98.1	91.1	95.3	98.0	102.4	114.5	95.0	84.6	72.9	158.0	91.2	105.9	101.3	88.4	100.8	110.4	91.5	88.3	88.3	4月
5月	106.7	106.7	101.7	92.0	93.5	94.9	96.8	111.0	88.5	118.8	82.1	147.3	89.2	123.1	90.7	89.5	92.5	100.6	78.7	82.6	82.6	5月
6月	105.8	105.8	105.3	95.6	98.2	97.8	108.7	105.7	82.3	143.8	80.3	136.7	89.2	97.9	92.0	89.9	88.8	95.1	86.2	85.9	85.9	6月
前年同月比(%)	▲ 13.1	▲ 13.1	▲ 4.9	▲ 6.5	7.6	▲ 22.4	12.1	▲ 22.4	▲ 15.2	▲ 12.6	▲ 37.8	▲ 11.9	▲ 2.0	▲ 18.2	▲ 14.9	▲ 3.9	▲ 16.9	▲ 21.6	▲ 14.9	▲ 6.9	▲ 6.9	前年同月比(%)
季節調整指数																					季節調整指数	
令和5(2023)年6月	113.9	113.9	107.8	97.9	87.5	134.2	81.0	132.9	96.3	107.2	137.2	154.2	91.2	127.2	108.3	90.9	103.8	115.6	101.3	89.8	89.8	令和5(2023)年6月
7月	106.9	106.8	105.8	96.7	88.2	129.7	91.3	139.0	95.6	94.1	100.2	138.4	94.0	124.4	107.7	88.3	102.1	106.4	95.6	95.2	95.2	7月
8月	106.3	106.4	105.1	99.2	90.1	130.8	94.0	127.9	93.0	106.0	87.9	138.0	91.7	122.2	104.2	88.9	102.2	103.3	98.7	85.4	85.4	8月
9月	106.4	106.4	99.6	96.8	98.7	107.3	89.0	127.0	102.2	102.2	96.4	152.4	89.7	75.8	107.5	90.9	94.2	107.3	102.7	88.6	88.6	9月
10月	109.5	109.5	109.1	96.3	95.1	114.3	88.4	131.0	90.2	102.1	92.5	145.8	85.4	98.0	107.3	90.5	98.5	124.9	98.2	89.4	89.4	10月
11月	106.7	106.7	101.1	94.7	94.3	94.3	101.7	112.0	81.4	107.3	101.6	139.2	90.4	104.1	106.9	92.1	87.3	114.0	98.7	89.7	89.7	11月
12月	105.5	105.5	108.5	100.6	88.8	100.8	77.7	120.3	92.0	103.2	92.4	153.7	90.7	100.5	117.0	88.7	88.7	103.3	98.0	88.2	88.2	12月
令和6(2024)年1月	96.3	96.3	101.3	91.3	80.3	94.5	118.8	100.0	81.9	100.3	86.4	143.3	85.6	89.9	99.8	87.7	90.2	71.0	93.5	87.2	87.2	令和6(2024)年1月
2月	109.5	109.5	98.7	90.7	79.9	100.3	106.2	114.0	87.4	115.8	109.2	149.5	85.6	119.5	97.5	93.1	91.5	104.3	94.1	85.6	85.6	2月
3月	109.8	109.8	103.5	89.9	83.8	99.6	117.7	113.8	94.1	101.1	125.3	144.8	84.4	138.4	99.8	90.3	85.0	106.7	91.1	82.3	82.3	3月
4月	107.0	107.1	98.9	85.4	96.2	93.0	112.6	108.2	93.6	104.7	72.8	158.1	90.5	109.1	102.6	86.5	93.7	101.6	92.2	85.0	85.0	4月
5月	115.8	115.8	105.2	92.1	99.9	101.8	101.5	120.7	86.1	116.2	95.7	200.8	99.9	128.2	106.0	90.2	95.9	108.6	89.0	84.4	84.4	5月
6月	102.1	102.1	104.4	95.4	97.8	110.9	89.2	106.2	84.2	92.1	87.2	144.2	91.1	106.6	95.8	90.1	86.6	95.6	86.4	86.0	86.0	6月
前月比(%)	▲ 11.8	▲ 11.8	▲ 0.8	3.6	▲ 2.1	8.9	▲ 12.1	▲ 12.0	▲ 2.2	▲ 20.7	▲ 8.9	▲ 28.2	▲ 8.8	▲ 16.8	▲ 9.6	▲ 0.1	▲ 9.7	▲ 12.0	▲ 2.9	1.9	1.9	前月比(%)

### 業種分類別在庫指数

令和2(2020)年=100

業種分類	鉱工業	製造工業																業種分類	
		鉄鋼業	非鉄金属工業	金属製品工業	汎用機械工業	生産用機械工業	業務用機械工業	電気機械工業	輸送機械工業	窯業・土石製品工業	化学工業	ゴム製品工業	プラスチック製品工業	パルプ・紙・紙加工品工業	食料品・飲料・たばこ工業	その他工業	鉱業		
ウエイト	10000.0	9736.7	712.7	654.4	587.2	304.3	1417.2	231.3	620.0	109.8	386.8	974.4	260.2	1180.0	279.9	1254.8	763.7	263.3	ウエイト
令和2(2020)年	92.5	92.4	92.8	107.9	81.2	98.7	69.1	114.2	81.7	96.3	101.3	97.8	74.7	95.4	91.0	108.4	93.8	97.8	令和2(2020)年
3(2021)年	106.2	106.8	110.0	108.3	92.9	141.2	96.9	123.8	99.2	200.6	115.0	107.5	85.9	101.2	88.9	119.4	101.8	85.5	3(2021)年
4(2022)年	112.8	113.4	109.5	124.1	95.8	168.2	98.8	175.0	104.2	470.2	123.6	107.2	88.7	101.9	87.3	114.7	99.9	90.6	4(2022)年
5(2023)年	115.2	115.5	106.9	120.0	82.6	180.3	111.2	208.2	76.3	195.1	133.4	120.2	94.7	98.2	102.3	139.1	104.7	101.6	5(2023)年
原指数																			原指数
令和5(2023)年6月	128.8	129.5	111.6	114.9	100.1	218.5	129.6	205.5	156.2	223.9	136.7	118.4	107.4	104.4	116.7	161.3	96.6	103.3	令和5(2023)年6月
7月	127.5	128.1	115.8	120.3	101.2	205.8	138.1	200.3	118.8	195.8	136.6	116.2	109.6	106.9	117.7	156.5	100.3	104.7	7月
8月	124.8	125.5	111.9	110.0	101.0	184.2	146.9	189.3	85.2	184.3	136.7	114.7	107.1	100.9	119.2	162.4	106.7	97.0	8月
9月	119.1	119.5	104.0	109.7	107.5	185.6	124.7	192.3	57.9	279.1	136.2	119.7	105.3	101.5	108.4	149.6	99.5	103.2	9月
10月	121.4	121.8	113.8	114.0	103.1	185.0	117.2	194.6	69.9	275.9	138.8	113.0	101.1	101.3	119.0	165.4	102.3	104.8	10月
11月	121.5	122.1	110.2	120.1	101.6	189.9	113.3	186.4	79.6	236.6	137.2	113.7	97.7	101.1	110.0	171.1	106.5	99.5	11月
12月	115.2	115.5	106.9	120.0	82.6	180.3	111.2	208.2	76.3	195.1	133.4	120.2	94.7	98.2	102.3	139.1	104.7	101.6	12月
令和6(2024)年1月	120.4	120.9	107.4	110.6	88.5	168.3	121.3	191.9	87.6	356.3	129.4	122.0	96.8	99.3	113.0	151.6	107.3	102.8	令和6(2024)年1月
2月	123.3	123.8	110.9	120.2	91.7	188.2	127.2	203.2	104.0	357.2	126.7	123.0	94.5	100.0	111.3	143.0	109.7	104.2	2月
3月	121.8	122.3	112.0	112.0	96.6	156.4	128.5	212.7	83.8	380.8	128.5	115.6	84.3	96.1	100.7	168.8	93.1	99.8	3月
4月	120.4	120.8	107.1	110.5	98.0	148.0	137.0	204.1	128.3	161.1	125.9	116.4	91.5	93.8	100.9	151.3	93.3	108.1	4月
5月	123.4	123.7	110.8	113.5	97.8	155.5	135.9	213.2	154.5	157.4	121.7	113.8	86.7	92.5	112.0	155.5	99.2	110.7	5月
6月	121.3	121.7	114.6	112.0	93.6	177.0	109.7	204.0	132.1	170.2	120.0	115.6	91.6	91.3	127.8	170.0	102.4	107.3	6月
前年同月比(%)	▲ 5.8	▲ 6.0	2.7	▲ 2.5	▲ 6.5	▲ 19.0	▲ 15.4	▲ 0.7	▲ 15.4	▲ 24.0	▲ 12.2	▲ 2.4	▲ 14.7	▲ 12.5	9.5	5.4	6.0	3.9	前年同月比(%)
季節調整済指数																			季節調整済指数
令和5(2023)年6月	122.6	123.2	108.8	111.2	98.8	211.7	115.2	204.9	131.1	193.2	137.6	121.1	101.0	102.0	110.8	153.7	91.9	104.5	令和5(2023)年6月
7月	120.9	121.9	112.2	113.7	100.8	212.4	115.5	204.5	103.0	160.7	135.7	115.4	96.9	105.6	111.2	151.7	95.1	101.1	7月
8月	123.7	124.4	111.6	121.8	103.1	183.1	133.0	199.2	82.6	193.7	135.5	116.4	101.8	99.7	108.4	168.6	102.4	94.1	8月
9月	120.0	120.0	111.8	113.2	104.8	177.7	123.9	199.6	70.9	266.5	136.1	120.3	98.7	101.6	104.9	147.5	98.0	102.1	9月
10月	122.7	123.0	115.9	116.0	99.4	181.6	127.0	184.5	81.6	263.6	138.8	115.6	104.7	102.7	117.0	158.1	102.3	106.4	10月
11月	123.8	124.4	113.3	116.6	103.6	178.8	126.8	184.9	87.5	232.0	137.4	117.6	108.6	103.4	112.6	174.1	106.8	103.0	11月
12月	122.6	122.9	111.7	112.4	89.5	185.3	136.7	196.3	86.3	257.4	131.7	117.9	93.8	105.0	113.9	147.3	105.2	108.8	12月
令和6(2024)年1月	122.9	123.3	108.0	115.8	90.4	152.7	137.9	181.2	97.1	320.2	128.3	116.5	95.8	97.9	119.0	152.4	109.1	103.2	令和6(2024)年1月
2月	123.8	124.2	103.3	124.6	90.6	182.4	137.1	198.3	111.0	368.9	126.9	114.8	95.6	100.2	111.1	143.8	112.4	104.6	2月
3月	124.2	124.8	114.8	112.7	96.0	184.0	128.2	208.8	101.8	401.5	128.7	113.8	100.5	95.0	100.9	166.8	102.9	98.8	3月
4月	120.6	121.1	109.8	110.1	97.8	155.8	128.3	224.1	111.3	202.2	128.2	118.3	97.3	92.3	112.8	155.6	96.4	106.1	4月
5月	120.2	120.5	103.4	109.9	94.2	166.5	127.9	219.6	114.5	162.0	122.8	119.4	82.7	91.3	110.0	158.4	97.7	108.7	5月
6月	115.5	115.8	111.7	108.4	92.4	171.5	97.5	203.4	110.9	146.9	120.7	118.2	86.2	89.2	121.4	162.0	97.4	108.6	6月
前月比(%)	▲ 3.9	▲ 3.9	8.0	▲ 1.4	▲ 1.9	3.0	▲ 23.8	▲ 7.4	▲ 3.1	▲ 9.3	▲ 1.7	▲ 1.0	4.2	▲ 2.3	10.4	2.3	▲ 0.3	▲ 0.1	前月比(%)



業種分類別在庫率指数

令和2(2020)年=100

業種分類	鉱工業	製造工業																業種分類		
		鉄鋼業	非鉄金属工業	金属製品工業	汎用機械工業	生産用機械工業	業務用機械工業	電気機械工業	輸送機械工業	窯業・土石製品工業	化学工業	ゴム製品工業	プラスチック製品工業	ハルブ・紙・紙加工工業	食料品・飲料・たばこ工業	その他工業	鉱業			
ウエイト	10000.0	9736.7	712.7	654.4	587.2	304.3	1417.2	231.3	620.0	109.8	386.8	974.4	260.2	1180.0	279.9	1254.8	763.7	263.3	ウエイト	
原指数																				原指数
令和2(2020)年	100.0	100.0	100.0	100.0	100.0	100.0	100.0	100.0	100.0	100.0	100.0	100.0	100.0	100.0	100.0	100.0	100.0	100.0	100.0	令和2(2020)年
3(2021)年	97.6	97.5	111.9	91.9	89.1	104.8	75.1	80.2	118.0	127.5	99.3	96.2	74.2	106.5	98.2	112.1	88.7	100.7	100.7	3(2021)年
4(2022)年	106.9	106.9	108.2	109.0	108.5	132.5	81.7	100.0	109.4	342.8	96.2	106.4	72.6	112.7	98.1	121.3	94.2	105.9	105.9	4(2022)年
5(2023)年	118.5	118.7	113.5	122.1	114.0	180.8	110.5	159.9	101.3	129.6	128.6	122.2	102.5	122.4	115.2	124.2	97.5	108.6	108.6	5(2023)年
原指数																				原指数
令和5(2023)年6月	110.0	109.9	104.6	112.3	115.2	166.5	69.6	153.9	77.4	115.8	135.9	121.7	126.3	120.3	121.1	128.1	89.7	111.6	111.6	令和5(2023)年6月
7月	119.6	119.8	117.7	126.9	115.4	156.6	115.5	185.1	74.5	102.4	137.6	117.3	130.3	127.9	118.3	126.8	99.1	112.1	112.1	7月
8月	127.6	127.7	118.7	118.4	116.3	160.2	146.3	184.5	71.6	123.5	151.2	126.5	106.7	121.4	126.7	147.1	109.5	122.9	122.9	8月
9月	119.8	119.9	111.8	123.9	123.5	161.6	143.3	165.1	61.8	124.8	133.7	122.1	104.5	122.1	117.4	120.2	86.3	114.9	114.9	9月
10月	121.8	122.1	115.9	115.5	120.5	136.6	132.3	148.3	130.6	135.5	143.7	108.7	105.3	116.8	128.3	130.1	97.4	110.3	110.3	10月
11月	124.3	124.8	119.8	128.1	115.4	170.8	147.1	158.8	108.8	105.0	132.4	115.7	102.0	116.0	108.0	133.8	100.3	105.9	105.9	11月
12月	113.5	113.5	103.7	134.1	101.2	146.4	110.9	171.7	82.1	92.0	123.3	133.8	83.8	114.8	107.2	113.7	97.0	111.0	111.0	12月
令和6(2024)年1月	153.4	154.0	134.9	129.6	139.6	153.6	156.3	227.5	110.7	156.2	126.4	156.7	99.0	125.7	153.5	264.8	103.9	129.1	129.1	令和6(2024)年1月
2月	126.0	126.2	121.2	141.0	115.9	144.9	122.6	195.3	109.6	151.4	116.8	150.0	96.0	120.6	129.6	130.3	99.0	121.2	121.2	2月
3月	110.2	110.1	107.2	121.1	121.4	124.3	87.9	201.7	62.4	120.1	121.1	120.6	65.6	109.1	100.9	147.6	79.5	112.5	112.5	3月
4月	117.5	117.4	110.4	122.0	105.9	128.6	112.3	167.5	144.6	91.2	128.8	124.1	81.7	110.2	107.1	129.4	93.8	121.6	121.6	4月
5月	123.8	123.5	116.1	121.2	109.7	195.1	101.1	196.2	135.5	95.7	108.4	126.4	117.8	109.1	131.4	147.5	113.7	134.2	134.2	5月
6月	116.0	115.8	123.5	119.2	102.6	183.5	59.1	170.4	74.5	110.9	121.8	125.4	140.1	105.4	139.2	168.0	109.5	124.4	124.4	6月
前年同月比(%)	5.5	5.4	18.1	6.1	▲10.9	10.2	▲15.1	10.7	▲3.7	▲4.2	▲10.4	3.0	10.9	▲12.4	14.9	31.1	22.1	11.5	11.5	前年同月比(%)
季節調整済指数																				季節調整済指数
令和5(2023)年6月	120.0	120.1	107.4	115.1	128.2	141.5	123.7	164.8	120.7	112.3	139.2	129.6	104.8	118.5	125.4	127.9	89.2	115.0	115.0	令和5(2023)年6月
7月	127.0	128.0	116.3	123.5	123.1	145.8	154.0	171.8	118.6	78.7	136.2	120.5	107.4	128.0	108.0	131.8	96.8	105.9	105.9	7月
8月	118.0	118.2	109.9	123.9	123.2	123.9	101.7	178.1	76.8	106.6	138.2	125.3	95.6	116.0	110.4	154.9	98.0	110.0	110.0	8月
9月	129.8	130.2	115.4	122.5	120.3	151.5	209.7	181.2	78.3	125.4	139.8	134.2	101.5	126.4	115.1	128.7	91.0	114.9	114.9	9月
10月	118.7	118.5	122.6	120.6	114.6	150.0	139.4	157.4	81.8	137.3	152.4	119.9	112.1	121.5	135.7	118.9	99.0	119.4	119.4	10月
11月	125.3	125.4	130.2	126.3	115.5	166.4	119.0	174.0	81.9	130.3	136.5	124.5	110.4	121.6	114.8	151.2	104.5	115.3	115.3	11月
12月	119.6	119.5	106.1	113.5	110.3	164.5	133.7	151.6	86.6	142.3	126.9	119.1	85.4	124.4	125.8	127.9	103.3	121.8	121.8	12月
令和6(2024)年1月	132.6	132.7	133.8	128.2	118.2	149.1	91.6	207.9	91.9	134.4	124.7	132.9	107.3	119.4	136.9	233.8	97.6	118.5	118.5	令和6(2024)年1月
2月	123.4	123.6	112.9	140.9	112.2	183.4	113.4	197.4	118.9	187.9	119.4	134.3	126.7	113.1	129.4	121.1	100.6	121.0	121.0	2月
3月	121.8	121.9	120.1	125.9	120.3	164.8	115.9	207.3	96.9	193.1	130.4	128.6	106.0	110.2	105.7	143.1	103.3	116.9	116.9	3月
4月	118.5	118.3	112.1	133.5	115.0	151.2	94.5	189.9	114.5	102.5	128.6	134.4	101.4	111.8	130.1	144.4	94.6	125.6	125.6	4月
5月	116.7	116.2	106.0	123.3	110.2	197.6	91.9	181.3	124.1	53.7	94.8	129.7	86.6	103.7	124.1	136.6	93.2	131.4	131.4	5月
6月	124.0	124.1	119.0	114.8	106.5	143.1	122.2	169.4	122.9	128.1	125.4	126.3	108.7	101.8	135.4	153.2	110.2	123.3	123.3	6月
前月比(%)	6.3	6.8	12.3	▲6.9	▲3.4	▲27.6	33.0	▲6.6	▲1.0	138.5	32.3	▲2.6	25.5	▲1.8	9.1	12.2	18.2	▲6.2	▲6.2	前月比(%)

# 特殊分類別生産指数

令和2(2020)年=100

特殊分類	鉱工業	最終需要財							生産財	鉱工業用生産財	その他用生産財
		最終需要財	投資財	資本財	建設財	消費財	耐久消費財	非耐久消費財			
ウェイト	10000.0	6231.6	2600.8	1575.8	1025.0	3630.8	1033.3	2597.5	3768.4	3299.9	468.5
原指数											
令和2(2020)年	100.0	100.0	100.0	100.0	100.0	100.0	100.0	100.0	100.0	100.0	100.0
3(2021)年	106.1	104.7	112.7	118.7	103.5	99.0	95.6	100.3	108.4	108.3	109.2
4(2022)年	105.5	103.6	109.9	113.6	104.3	99.1	85.8	104.4	108.5	109.1	104.4
5(2023)年	103.3	103.0	104.0	108.9	96.4	102.3	91.7	106.4	103.8	104.2	100.6
原指数											
令和5(2023)年6月	113.4	115.6	106.3	111.0	99.0	122.3	136.7	116.6	109.7	110.7	102.4
7月	105.3	105.1	103.3	110.1	92.8	106.4	89.7	113.0	105.6	106.0	103.4
8月	94.7	95.6	97.5	105.9	84.5	94.3	69.1	104.3	93.2	93.8	89.0
9月	101.0	96.7	106.5	115.9	92.1	89.6	66.5	98.8	108.2	108.7	104.4
10月	102.5	100.1	96.6	94.4	99.9	102.6	77.1	112.7	106.5	106.1	109.3
11月	102.9	101.7	99.8	99.0	101.1	103.0	90.8	107.9	105.0	104.4	109.4
12月	99.5	97.7	103.2	107.2	97.1	93.7	90.0	95.2	102.6	102.7	101.5
令和6(2024)年1月	85.5	81.6	85.1	84.6	86.0	79.0	85.1	76.6	92.0	92.2	90.9
2月	98.7	98.0	104.7	111.7	93.9	93.2	94.6	92.7	99.9	100.0	99.2
3月	110.1	113.5	120.9	136.8	96.3	108.2	97.2	112.6	104.4	105.0	100.2
4月	102.6	103.7	96.7	99.1	93.0	108.7	115.5	106.0	100.6	101.1	97.3
5月	102.7	104.5	100.0	106.7	89.7	107.7	116.9	104.1	99.8	102.5	80.7
6月	100.0	100.2	99.0	102.8	93.2	101.1	111.8	96.9	99.7	101.2	88.6
前年同月比(%)	▲ 11.8	▲ 13.3	▲ 6.9	▲ 7.4	▲ 5.9	▲ 17.3	▲ 18.2	▲ 16.9	▲ 9.1	▲ 8.6	▲ 13.5
季節調整済指数											
令和5(2023)年6月	104.4	103.0	99.3	101.4	96.5	106.6	91.3	114.9	105.1	106.0	101.1
7月	98.2	96.0	101.1	106.8	91.9	93.3	66.7	106.3	103.4	104.3	98.8
8月	101.5	101.7	100.8	105.6	92.1	104.6	88.0	111.1	102.8	103.9	99.0
9月	99.1	94.2	96.5	96.8	91.4	93.9	87.2	95.5	105.4	105.4	104.8
10月	103.1	101.9	100.4	103.9	96.1	103.0	93.5	105.0	105.6	105.2	105.3
11月	102.9	103.5	103.5	108.8	97.1	103.0	95.4	106.3	101.5	100.9	105.1
12月	101.3	97.6	99.5	101.8	96.2	96.5	105.8	95.3	105.2	105.0	103.5
令和6(2024)年1月	95.1	95.0	97.8	104.1	88.7	93.0	110.1	85.3	95.5	95.0	100.1
2月	102.6	104.9	103.1	113.2	90.1	103.9	129.0	95.7	99.8	99.5	102.0
3月	102.4	105.5	105.6	114.6	90.7	105.1	93.1	109.4	98.3	99.8	89.3
4月	101.1	103.8	103.8	110.8	94.5	101.2	101.5	100.7	98.1	99.1	91.3
5月	106.1	105.6	106.2	113.6	95.8	105.2	98.7	110.3	105.9	107.8	88.9
6月	95.0	91.8	95.1	96.4	93.1	90.5	76.7	98.2	98.9	100.6	88.4
前月比(%)	▲ 10.5	▲ 13.1	▲ 10.5	▲ 15.1	▲ 2.8	▲ 14.0	▲ 22.3	▲ 11.0	▲ 6.6	▲ 6.7	▲ 0.6

# 特殊分類別出荷指数

令和2(2020)年=100

特殊分類	鉱工業	最終需要財							生産財	鉱工業用生産財	その他用生産財
		投資財	資本財	建設財	消費財	耐久消費財	非耐久消費財				
ウエイト	10000.0	6236.2	2379.4	1399.6	979.8	3856.8	950.2	2906.6	3763.8	3423.4	340.4
原指数											
令和2(2020)年	100.0	100.0	100.0	100.0	100.0	100.0	100.0	100.0	100.0	100.0	100.0
3(2021)年	106.3	104.4	111.7	118.1	102.7	99.9	95.7	101.3	109.3	109.0	112.1
4(2022)年	107.9	107.1	108.8	112.6	103.4	106.0	107.8	105.5	109.2	109.2	109.7
5(2023)年	109.3	111.3	101.0	105.0	95.2	117.7	139.5	110.6	105.9	105.9	106.6
原指数											
令和5(2023)年6月	121.8	127.2	103.5	109.0	95.6	141.8	206.1	120.8	112.8	112.9	111.5
7月	114.4	119.0	98.4	102.0	93.2	131.8	169.2	119.6	106.6	106.4	108.6
8月	103.0	106.9	94.4	99.5	87.2	114.6	129.2	109.8	96.6	97.1	92.1
9月	110.9	110.4	105.8	113.1	95.5	113.2	134.4	106.3	111.8	111.0	119.7
10月	106.9	105.4	93.3	90.3	97.4	112.9	105.8	115.2	109.3	108.5	117.7
11月	108.8	109.1	97.1	95.4	99.4	116.5	128.4	112.6	108.2	107.0	120.7
12月	106.4	106.9	98.2	100.0	95.6	112.3	141.9	102.7	105.5	105.2	108.1
令和6(2024)年1月	87.0	82.4	79.9	77.8	82.9	83.9	123.2	71.0	94.7	94.9	92.0
2月	105.2	106.9	98.7	106.5	87.5	112.0	153.6	98.4	102.4	101.9	106.5
3月	118.3	123.8	117.0	132.9	94.3	128.0	171.1	114.0	109.1	109.0	111.0
4月	106.3	108.9	93.3	94.0	92.3	118.6	149.1	108.6	101.9	102.2	99.1
5月	106.7	108.8	94.4	99.6	87.0	117.8	148.6	107.7	103.1	104.6	87.9
6月	105.8	108.0	97.1	100.4	92.4	114.7	174.8	95.0	102.1	102.7	95.4
前年同月比(%)	▲ 13.1	▲ 15.1	▲ 6.2	▲ 7.9	▲ 3.3	▲ 19.1	▲ 15.2	▲ 21.4	▲ 9.5	▲ 9.0	▲ 14.4
季節調整済指数											
令和5(2023)年6月	113.9	115.4	97.7	100.0	94.3	126.8	141.9	119.4	108.5	108.5	111.1
7月	106.9	108.6	96.7	99.9	91.3	115.5	125.1	110.7	105.5	106.2	101.3
8月	106.3	109.1	96.1	100.2	91.9	114.8	132.8	109.3	105.0	106.5	96.2
9月	106.4	101.2	95.5	97.1	93.2	107.6	148.9	98.5	109.4	108.7	116.9
10月	109.5	108.6	96.3	97.7	94.3	115.7	134.4	113.8	108.1	108.3	106.6
11月	106.7	109.5	98.8	100.2	95.9	115.6	135.0	109.4	104.1	103.2	111.4
12月	105.5	105.0	93.9	92.6	95.8	112.0	150.7	99.7	106.9	106.2	113.6
令和6(2024)年1月	96.3	94.6	94.0	99.5	86.5	96.2	151.3	80.1	99.0	98.2	107.2
2月	109.5	116.2	98.8	110.0	84.9	126.7	170.4	107.3	101.9	100.5	110.9
3月	109.8	115.5	101.3	109.8	87.5	124.8	148.0	114.9	102.8	102.9	99.9
4月	107.0	112.4	99.2	103.0	94.5	119.9	173.3	104.1	99.3	99.2	98.7
5月	115.8	118.4	102.7	108.8	93.5	127.3	165.8	115.4	110.5	111.8	99.0
6月	102.1	100.4	93.0	92.1	93.9	105.9	120.8	97.6	102.5	103.3	96.1
前月比(%)	▲ 11.8	▲ 15.2	▲ 9.4	▲ 15.3	0.4	▲ 16.8	▲ 27.1	▲ 15.4	▲ 7.2	▲ 7.6	▲ 2.9

## 特殊分類別在庫指数

令和2(2020)年=100

特殊分類	鉱工業								生産財	鉱工業用 生産財	その他用 生産財
		最終 需要財	投資財	資本財	建設財	消費財	耐久 消費財	非耐久 消費財			
ウエイト	10000.0	5732.6	3355.5	1734.6	1620.9	2377.1	800.5	1576.6	4267.4	3787.9	479.5
原指数											
令和2(2020)年	92.5	90.6	85.2	76.6	94.4	98.2	86.0	104.3	95.2	96.3	86.5
3(2021)年	106.2	107.6	104.0	103.7	104.3	112.6	109.3	114.3	104.4	105.6	95.6
4(2022)年	112.8	116.6	110.9	115.8	105.6	124.6	158.2	107.5	107.6	109.8	90.8
5(2023)年	115.2	118.6	114.0	121.3	106.1	125.2	118.3	128.8	110.5	112.9	91.4
原指数											
令和5(2023)年6月	128.8	139.1	125.2	138.5	111.0	158.8	177.5	149.3	114.9	118.2	88.8
7月	127.5	135.1	127.3	144.0	109.5	146.0	147.7	145.2	117.2	120.2	93.7
8月	124.8	133.4	129.3	148.9	108.3	139.1	120.0	148.8	113.2	114.7	101.5
9月	119.1	124.8	120.6	132.1	108.4	130.6	115.6	138.1	111.5	114.3	89.3
10月	121.4	126.7	115.9	125.8	105.3	141.9	121.3	152.4	114.2	117.2	90.0
11月	121.5	126.4	112.8	120.4	104.8	145.5	125.1	155.9	115.0	117.6	94.3
12月	115.2	118.6	114.0	121.3	106.1	125.2	118.3	128.8	110.5	112.9	91.4
令和6(2024)年1月	120.4	128.3	117.9	127.6	107.5	143.1	148.4	140.5	109.7	110.4	104.5
2月	123.3	130.5	122.2	133.2	110.4	142.3	160.8	132.8	113.6	114.1	110.1
3月	121.8	133.0	119.9	132.2	106.7	151.6	152.0	151.4	106.6	108.9	88.2
4月	120.4	131.0	121.5	137.3	104.6	144.5	156.5	138.4	106.2	108.5	87.8
5月	123.4	136.3	123.0	139.5	105.3	155.1	179.1	142.9	106.1	108.4	87.7
6月	121.3	132.0	113.9	120.6	106.6	157.7	161.5	155.8	106.9	108.9	91.1
前年同月比(%)	▲ 5.8	▲ 5.1	▲ 9.0	▲ 12.9	▲ 4.0	▲ 0.7	▲ 9.0	4.4	▲ 7.0	▲ 7.9	2.6
季節調整済指数											
令和5(2023)年6月	122.6	131.6	119.4	127.9	110.5	144.8	149.2	142.3	111.7	115.5	83.1
7月	120.9	124.7	117.5	125.2	108.5	136.7	130.8	139.5	114.3	118.1	86.2
8月	123.7	130.7	124.0	136.5	109.8	139.6	117.7	149.9	113.9	116.5	91.8
9月	120.0	126.4	120.6	129.2	110.8	135.7	125.3	134.9	111.9	115.2	86.4
10月	122.7	127.0	119.0	130.2	106.6	139.9	127.2	146.1	115.2	117.8	95.1
11月	123.8	130.1	118.9	130.9	108.0	146.9	127.9	159.6	116.1	118.1	101.7
12月	122.6	129.1	123.7	143.1	105.8	138.6	140.5	137.6	113.0	115.3	93.4
令和6(2024)年1月	122.9	132.3	121.3	137.8	104.7	148.3	157.7	143.6	110.3	111.0	104.6
2月	123.8	132.0	121.9	140.4	104.2	145.2	166.8	135.0	113.1	113.4	113.2
3月	124.2	136.7	120.8	133.5	106.3	158.6	175.7	150.4	108.8	110.2	99.0
4月	120.6	130.5	120.6	133.4	106.6	144.6	158.9	142.3	107.0	108.4	94.8
5月	120.2	132.2	121.6	135.3	106.7	145.7	147.6	144.7	103.7	106.5	81.5
6月	115.5	124.9	108.7	111.3	106.1	143.8	135.8	148.5	103.9	106.4	85.2
前月比(%)	▲ 3.9	▲ 5.5	▲ 10.6	▲ 17.7	▲ 0.6	▲ 1.3	▲ 8.0	2.6	0.2	▲ 0.1	4.5

## 特殊分類別在庫率指数

令和2(2020)年=100

特殊分類	鉱工業	最終需要財							生産財	鉱工業用生産財	その他用生産財
		投資財	資本財	建設財	消費財	耐久消費財	非耐久消費財				
ウエイト	10000.0	5732.6	3355.5	1734.6	1620.9	2377.1	800.5	1576.6	4267.4	3787.9	479.5
原指数											
令和2(2020)年	100.0	100.0	100.0	100.0	100.0	100.0	100.0	100.0	100.0	100.0	100.0
3(2021)年	97.6	97.7	88.3	79.9	97.3	111.0	112.9	110.0	97.4	99.6	80.2
4(2022)年	106.9	108.4	97.1	91.7	102.8	124.3	140.5	116.1	104.9	108.8	74.5
5(2023)年	118.5	118.9	119.4	122.7	115.8	118.1	115.3	119.6	117.9	122.9	78.4
原指数											
令和5(2023)年6月	110.0	105.2	99.2	83.7	115.8	113.6	93.3	123.9	116.4	122.1	71.3
7月	119.6	118.1	122.7	127.4	117.6	111.8	91.9	121.9	121.5	127.1	77.4
8月	127.6	132.0	138.8	150.8	126.1	122.3	90.7	138.4	121.7	124.6	98.7
9月	119.8	122.7	134.4	149.3	118.4	106.2	85.6	116.6	115.9	122.4	64.0
10月	121.8	124.8	120.4	133.3	106.5	131.0	139.1	127.0	117.7	123.7	70.0
11月	124.3	126.8	127.8	147.3	106.9	125.3	123.8	126.0	121.0	127.3	70.8
12月	113.5	113.0	117.5	119.2	115.7	106.8	100.8	109.8	114.1	119.6	70.2
令和6(2024)年1月	153.4	171.6	147.9	161.1	133.8	205.1	142.5	236.9	128.8	133.2	94.3
2月	126.0	129.4	130.0	129.3	130.8	128.6	133.5	126.1	121.4	126.1	85.0
3月	110.2	112.4	104.4	96.9	112.5	123.6	102.0	134.5	107.3	112.8	63.5
4月	117.5	122.8	115.2	115.2	115.3	133.4	154.4	122.8	110.5	114.4	79.3
5月	123.8	130.9	121.3	120.8	121.8	144.4	153.4	139.9	114.2	116.7	94.4
6月	116.0	116.8	101.8	84.3	120.6	138.1	98.7	158.1	114.9	117.7	92.0
前年同月比(%)	5.5	11.0	2.6	0.7	4.1	21.6	5.8	27.6	▲ 1.3	▲ 3.6	29.0
季節調整済指数											
令和5(2023)年6月	120.0	122.2	122.7	129.2	120.2	123.3	116.8	124.9	118.0	124.6	67.0
7月	127.0	131.6	136.4	158.6	119.7	125.5	123.6	123.2	119.8	124.8	77.4
8月	118.0	119.0	114.2	106.8	120.0	122.7	91.1	139.2	115.0	120.0	83.1
9月	129.8	140.8	157.2	193.7	129.3	116.1	100.0	123.1	117.9	124.5	67.1
10月	118.7	119.0	127.1	136.2	114.8	107.4	99.6	118.3	122.1	128.2	81.3
11月	125.3	125.5	123.7	128.1	113.1	127.0	107.0	138.9	125.3	130.7	81.1
12月	119.6	122.2	122.6	139.5	108.7	121.4	116.9	124.7	116.9	121.4	76.6
令和6(2024)年1月	132.6	137.2	110.8	102.1	119.3	181.3	122.4	213.6	122.2	127.5	80.7
2月	123.4	123.8	122.2	124.3	119.5	126.6	139.8	119.3	120.4	124.5	87.9
3月	121.8	128.7	122.7	126.4	125.3	139.1	151.5	133.0	115.7	118.1	93.7
4月	118.5	120.0	112.4	103.9	119.9	136.0	129.0	138.1	116.6	121.1	82.6
5月	116.7	123.2	116.5	111.0	120.4	130.3	130.0	130.1	106.4	111.0	67.2
6月	124.0	135.7	129.8	146.4	120.5	144.5	130.0	146.4	111.8	114.3	90.4
前月比(%)	6.3	10.1	11.4	31.9	0.1	10.9	0.0	12.5	5.1	3.0	34.5

---

問い合わせ先

栃木県生活文化スポーツ部統計課統計分析担当

電話 028(623)2244(直通)

E-mail [tokeika@pref.tochigi.lg.jp](mailto:tokeika@pref.tochigi.lg.jp)

◆◇「とちぎの統計情報」(栃木県ホームページ内)◇◆

<https://www.pref.tochigi.lg.jp/c04/pref/toukei/toukei/top.html>

---

