

令和5（2023）年

# 栃木県の人□

—栃木県毎月人口調査報告書—

令和4（2022）年10月

～

令和5（2023）年 9月



# 目次

ご利用に当たって	2	統計表	
栃木県人口の変遷	3	第1表	人口と世帯数の推移 15
用語の説明	4	第2表-1	月別人口と世帯数の推移 17
調査結果の概要		第2表-2	月別人口の推移(男) 18
1 本県の人口	6	第2表-3	月別人口の推移(女) 18
2 自然動態	7	第3表	市町別人口動態と世帯数 19
3 社会動態	8	第4表	市町別年別人口と世帯数 21
4 年齢別人口	9	第5表	市町別月別人口と世帯数 23
5 世帯	10	第6表	県内市町間移動者数 27
6 市町別の状況		第7表	県外からの転入・県外への転出者数 29
(1) 人口増減	11	第8表	年齢(5歳階級)別県外転入・転出者数 29
(2) 年齢別人口	12	第9表	市町別年齢(3区分)別人口及び構成比、年齢構成指数、 平均年齢、性比 30
(参考)本県の人口ピラミッド	13	第10表	市町別年齢(5歳階級)別人口 31
		第11表-1	年齢(各歳)別・男女別人口(県計) 32
		第11表-2	年齢(各歳)別・男女別人口(市部計) 33
		第11表-3	年齢(各歳)別・男女別人口(郡部計) 34
		第12表	年齢別人口及び構成比・平均年齢 35

# ～ご利用に当たって～

## 本書について

この報告書は、栃木県毎月人口調査結果のうち、令和4(2022)年10月から令和5(2023)年9月までの1年間の本県の人口の動きをまとめたものである。

## 毎月人口調査の概要

栃木県毎月人口調査は、国勢調査の実施間における県内市町村の常住人口及び世帯数の動向を明らかにするため、栃木県統計調査条例及び栃木県統計調査条例施行規則に基づき実施している。

市町村別人口と世帯数については昭和35(1960)年11月1日現在から毎月、年齢別人口については昭和61(1986)年10月1日現在から毎年調査結果を公表している。

## 人口の推計方法

この調査における人口及び世帯数は、令和2(2020)年の国勢調査の結果による人口と世帯数を基礎とし、これに住民基本台帳法の規定に基づき住民票の記載、消除等をした出生・死亡・転入・転出数及び世帯の増減数を加減し推計している。

また、過去の推計については、下記の資料を用いて推計した。

### 〈推計に用いた異動数に関する資料〉

推 計 期 間	国勢調査	住民登録の異動数	外国人登録法による異動数	食糧管理法による異動数
昭和35(1960)年10月 ～昭和44(1969)年3月	直近の結果	○	○	○
昭和44(1969)年4月 ～平成24(2012)年8月		○	○	—
平成24(2012)年9月 ～現在		○	—	—

※栃木県毎月人口調査の推計人口と住民基本台帳人口との違い

推計人口は、常住人口(住民登録地にかかわらず、調査時の常住地において集計された人口)である国勢調査人口を基準とし、登録人口(住民基本台帳人口)の異動分を加減し算出しているのに対し、住民基本台帳人口は登録人口そのものであるため、両者は一致しない。

毎月人口調査： 国勢調査人口 + 住民基本台帳人口の異動分  
(出生・転入者数 - 死亡・転出者数)

住民基本台帳人口： 住民基本台帳に記載されている者

## ～栃木県人口の変遷～

### 明治～昭和前期

栃木県が誕生した明治6(1873)年に436,921人であった本県の人口は、明治44(1911)年には100万人(1,007,468人)に到達した。

第1回国勢調査が実施された大正9(1920)年には1,046,479人、昭和15(1940)年には1,206,657人と増加した。

### 戦時中～戦後

第二次世界大戦中には本県への一時疎開などにより人口が急増し、終戦を迎えた昭和20(1945)年までの5年間の人口増加率(28.2%)は全国一の高さであった(\*沖縄県を除く)。

その後も復員や引き揚げ、第一次ベビーブーム(昭和22(1947)年～24(1949)年)などで増加したが、昭和25(1950)年から約10年間は京浜工業地帯などへ労働人口が流出し、減少に転じた。

### 昭和中期～平成前期

昭和30年代後半からは、県内の工業化や都市化の進展に伴い極端な人口流出はみられなくなり、昭和40(1965)年には1,521,656人となった。

昭和41(1966)年は「丙午(ひのえうま)」の伝承による出生減の影響を受けて人口が減少したが、昭和42(1967)年に再び増加に転じてからは、人口は増加し続け(昭和44(1969)年から昭和55(1980)年までは年間約2万人のペースで増加)、平成9(1997)年9月3日、本県人口は200万人(2,000,078人)に到達した。

### 平成中期～現在

全国的な少子高齢化社会となり、本県でも平成18(2006)年には初めて自然動態が減少に転じた。

近年の人口は、平成17(2005)年12月1日現在の2,017,664人をピークに減少傾向(平成19(2007)年を除く)となり、平成23(2011)年11月1日現在人口(1,999,972人)で200万人を下回った。

さらに、令和5(2023)年4月1日現在人口(1,898,507人)で190万人を下回り現在に至っている。

〈出典〉

明治の人口：内閣統計局推計人口

大正以降：国勢調査又は栃木県毎月人口調査の推計人口

# ～用語の説明～

## 1 自然動態

- 出生 出生届により住民票の記載をしたもの
- 死亡 死亡届により住民票の削除をしたもの
- 自然増減 出生(数)から死亡(数)を差し引いたもの

## 2 社会動態

### ○転入

- 県内 県内他市町村から当該市町村に転入したもの(転入届により住民票の記載をしたもの)
- 県外 他都道府県もしくは国外から当該市町村に転入したもの(転入届により住民票の記載をしたもの)
- その他 市町村長が職権により住民票の記載をしたもの  
(その他、実態調査、記載事項の修正等により調整したもので人口の増加に関するものを含む。)

### ○転出

- 県内 当該市町村から県内他市町村へ転出したもの(転出届により住民票の削除をしたもの)
- 県外 当該市町村から他都道府県もしくは国外へ転出したもの(転出届により住民票の削除をしたもの)
- その他 市町村長が職権により住民票の削除をしたもの  
(その他、実態調査、記載事項の修正等により調整したもので人口の減少に関するものを含む。)

### ○社会増減 転入(数)から転出(数)を差し引いたもの

※社会動態のうち「県内」における転入・転出の両数値は、当該市町村への届出の時間差等により一致しない。

### 3 本書中に用いた記号

「▲」 マイナス 「-」 該当数字なし 「…」 不詳

「%」 百分率（パーセント） 「\*\*\*」 市町村合併により数値が得られない場合

### 4 率等の算出方法

対前年増減率（%）  $(\text{人口増減数} / \text{前年10月1日現在人口}) \times 100$

人口性比  $(\text{男性人口} / \text{女性人口}) \times 100$

年齢（歳） 当該年9月30日現在の満年齢

平均年齢（歳）  $\{ (\text{各年齢} \times \text{各歳人口}) / \text{当該年10月1日現在各歳別人口の合計} \} + 0.5$

※85歳以上は、(85×85歳以上人口)として算出している。

※9月30日現在の満年齢（誕生日を迎えるごとに1歳を加える年齢の数え方）を用いて集計しているため、それぞれに各歳と0日から364日までの人がいることを考慮し、平均である半年分（0.5歳）を加えている。

従属人口指数 \*1)  $\{ (\text{15歳未満人口} + \text{65歳以上人口}) / (\text{15} \sim \text{64歳人口}) \} \times 100$

年少人口指数 \*2)  $(\text{15歳未満人口}) / (\text{15} \sim \text{64歳人口}) \times 100$

老年人口指数 \*3)  $(\text{65歳以上人口}) / (\text{15} \sim \text{64歳人口}) \times 100$

老年化指数 \*4)  $(\text{65歳以上人口}) / (\text{15歳未満人口}) \times 100$

\*1) 15～64歳人口100人に対し、15歳未満と65歳以上が何人いるかを表す。

\*2) 15～64歳人口100人に対し、15歳未満が何人いるかを表す。

\*3) 15～64歳人口100人に対し、65歳以上が何人いるかを表す。

\*4) 15歳未満人口100人に対し、65歳以上が何人いるかを表す。

※小数点以下の端数が生じる数値については、表章単位未満で四捨五入している。

ただし、順位については、表章単位未満の値を元に判断している。

## ～調査結果の概要～

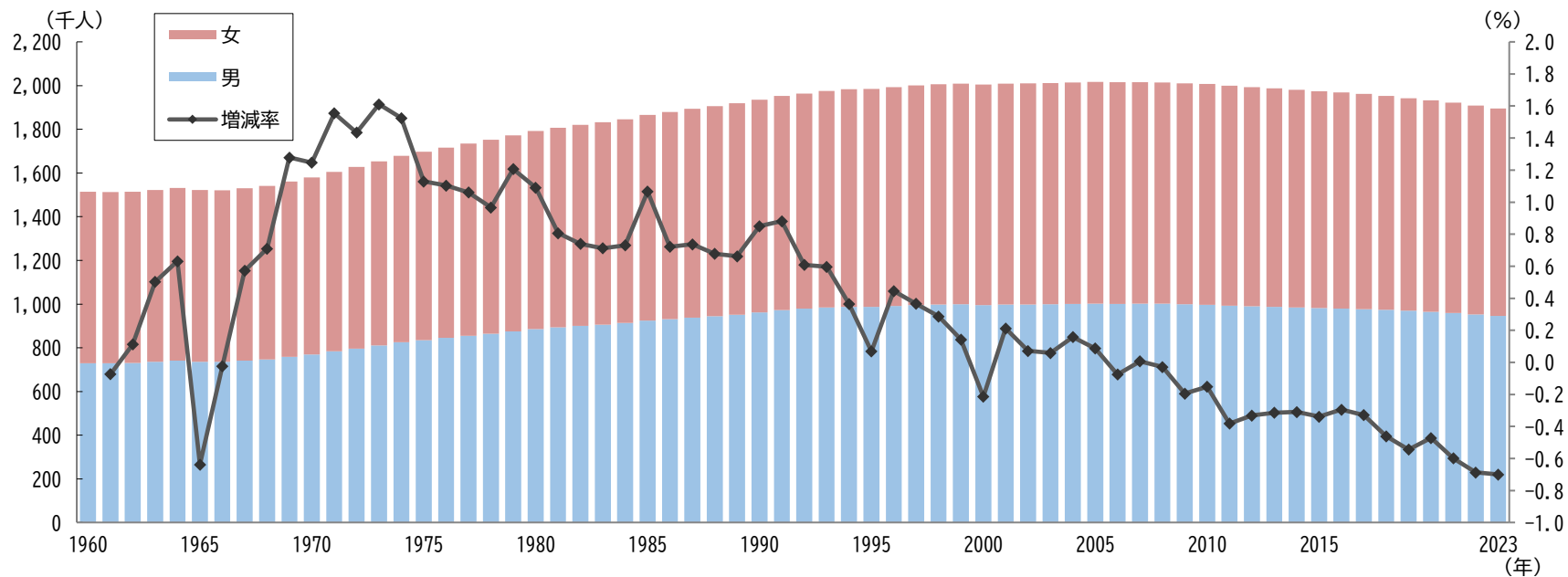
### 1 本県の人口

令和5(2023)年10月1日現在の本県の総人口は、1,895,025人で、令和4(2022)年10月1日現在に比べ、13,355人の減少(増減率は▲0.70%)となった。

〈令和4(2022)年10月～令和5(2023)年9月中の人口増減〉 (単位:人)

区 分		総 数	男	女	外国人(内数)	
令和4年10月1日現在		1,908,380	951,965	956,415	39,132	
人口増減	自然動態	出 生	10,418	5,368	5,050	311
		死 亡	25,400	13,081	12,319	87
		自然増減①	▲14,982	▲7,713	▲7,269	224
	社会動態	転 入	70,560	39,565	30,995	16,399
		転 出	68,933	38,238	30,695	12,430
		社会増減②	1,627	1,327	300	3,969
人口増減①+②		▲13,355	▲6,386	▲6,969	4,193	
令和5年10月1日現在		1,895,025	945,579	949,446	43,325	

〈総人口及び対前年増減率の推移(昭和35(1960)年～令和5(2023)年)〉



## 2 自然動態

(単位:人)

令和4(2022)年10月1日～令和5(2023)年9月30日の自然増減数は、

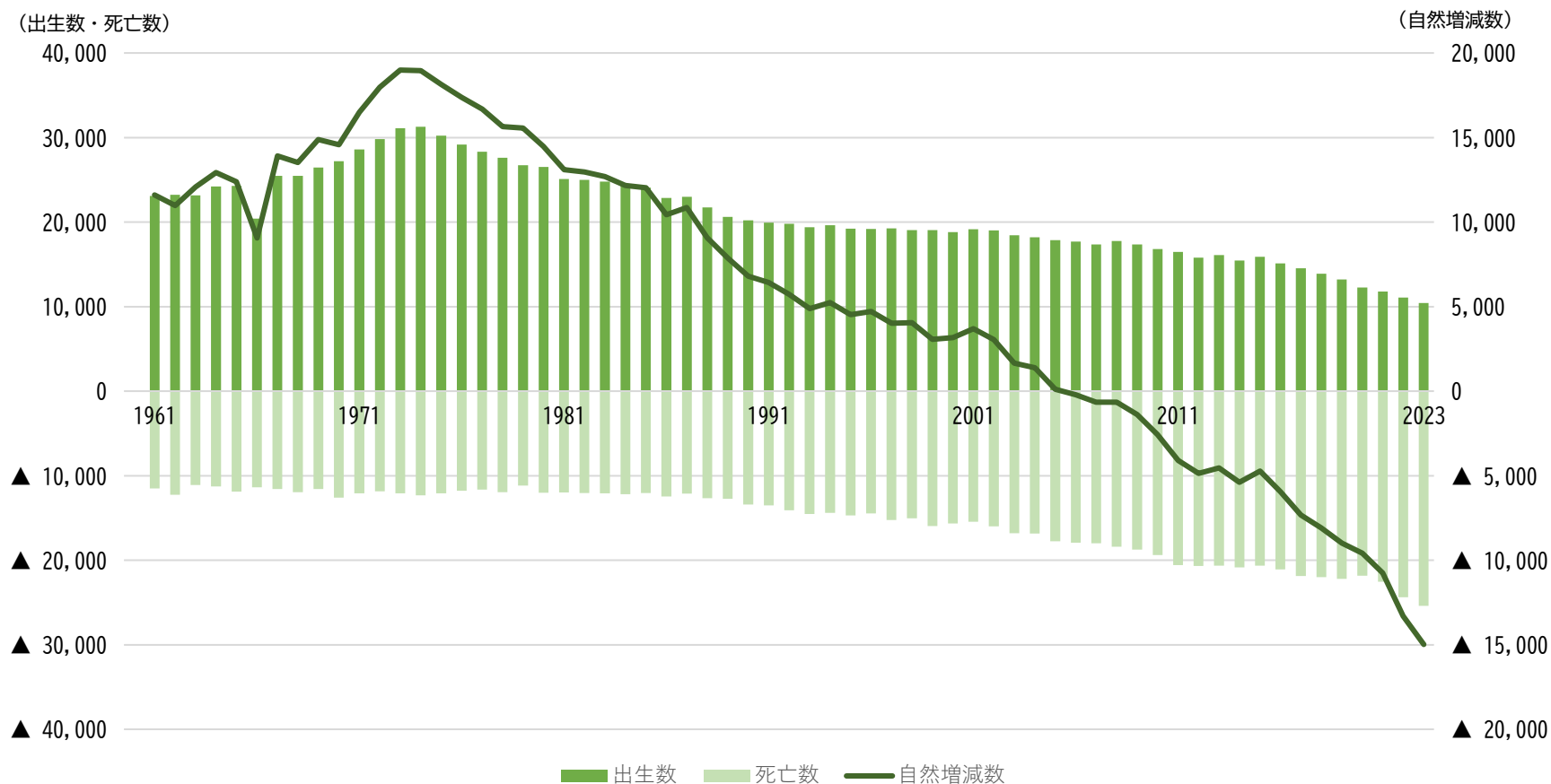
▲14,982人で、過去最大の減少数となった。

出生数は10,418人(対前年643人減)で過去最少となった。

死亡数は25,400人(対前年1,030人増)で過去最多となった。

	R5. 10. 1現在	R4. 10. 1現在	対前年比
出生数	10,418	11,061	▲643
死亡数	25,400	24,370	1,030
自然増減数	▲14,982	▲13,309	▲1,673

### 〈自然動態の推移〉





### 3 社会動態

(単位:人)

令和4(2022)年10月1日～令和5(2023)年9月30日の社会増減数は、1,627人の増加となった。

転入数は70,560人(対前年1,438人増)となった。

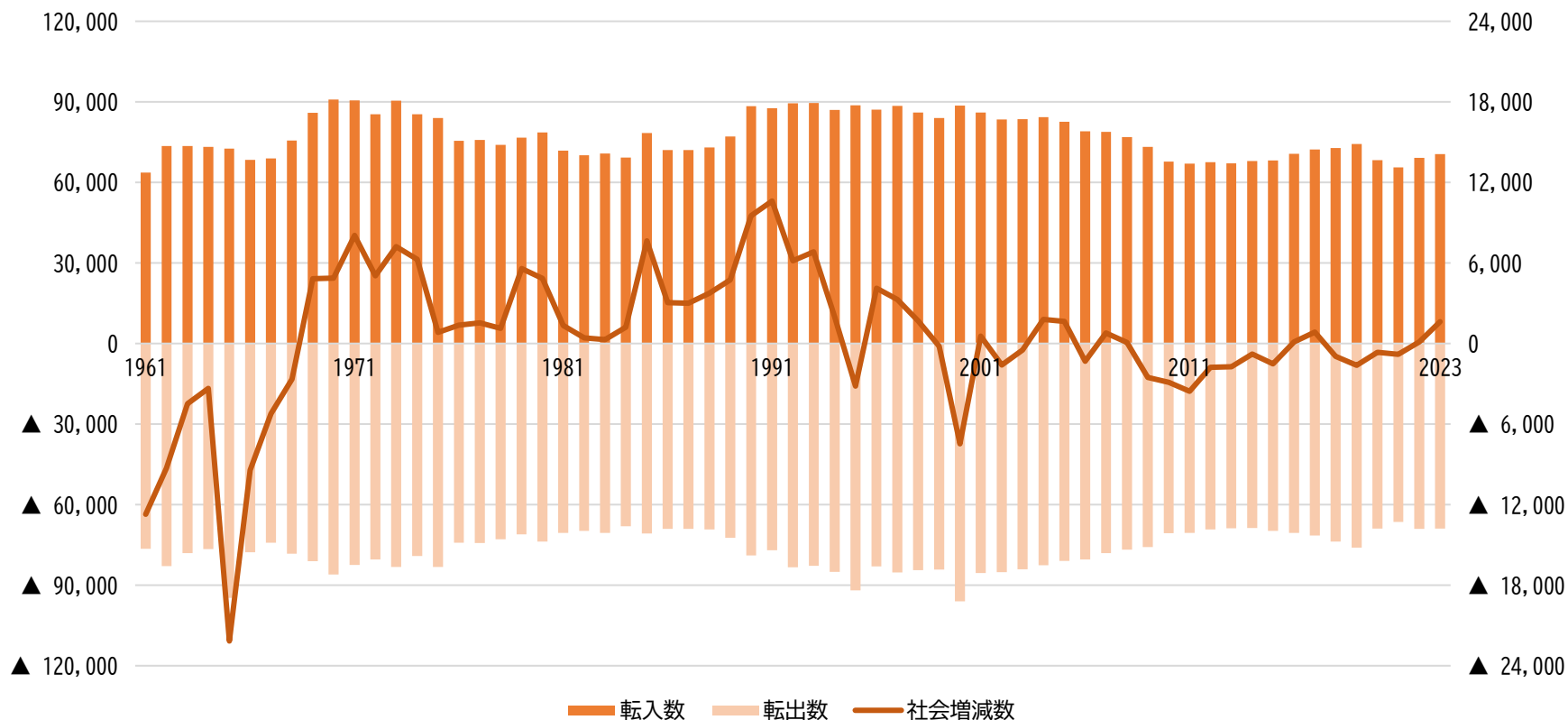
転出数は68,933人(対前年75人減)となった。

	R5. 10. 1現在	R4. 10. 1現在	対前年比
転入数	70,560	69,122	1,438
転出数	68,933	69,008	▲75
社会増減数	1,627	114	1,513

#### 〈社会動態の推移〉

(転入数・転出数)

(社会増減数)



## 4 年齢別人口

令和5(2023)年10月1日の県人口を年齢3区分別に見ると、15歳未満人口は209,741人、15歳～64歳人口は1,085,386人、65歳以上人口は564,299人となった。

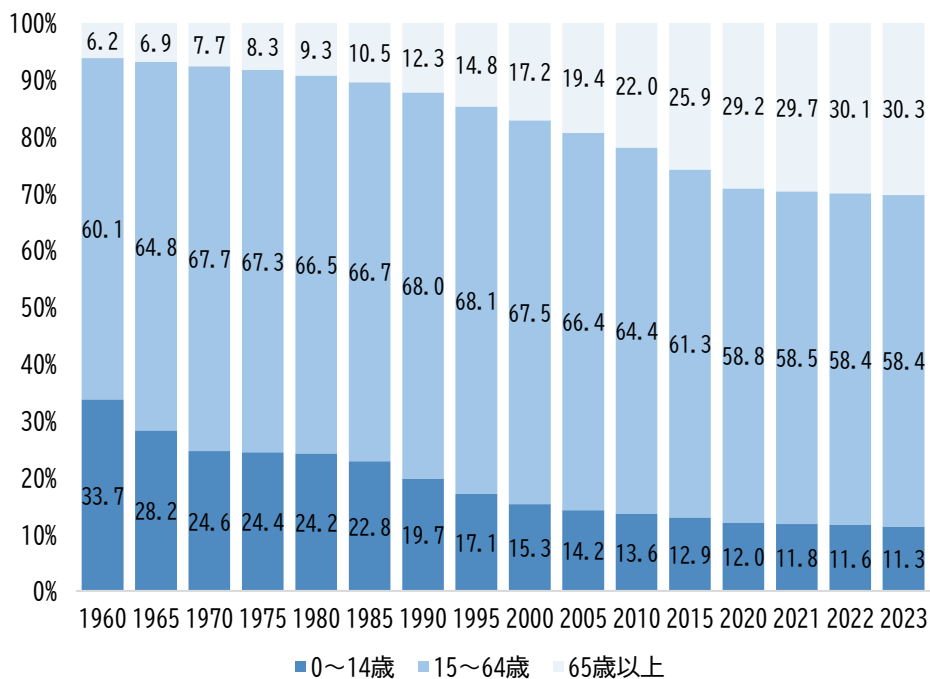
構成比を見ると、15歳未満(11.3%)が過去最低となり、65歳以上(30.3%)は過去最高となった。

年齢区分		R5. 10. 1現在	R4. 10. 1現在	対前年比
人数 (人)	15歳未満	209,741	216,405	▲6,664
	15～64歳	1,085,386	1,093,378	▲7,992
	65歳以上	564,299	562,998	1,301
	総数	1,859,426	1,872,781	▲13,355
構成比 (%)	15歳未満	11.3	11.6	▲0.3
	15～64歳	58.4	58.4	▲0.0
	65歳以上	30.3	30.1	0.2
	総数	100.0	100.0	-

※年齢不詳人口を除く。

構成比は、小数点第二位を四捨五入しているため、内訳の合計と総数は一致しない場合がある。

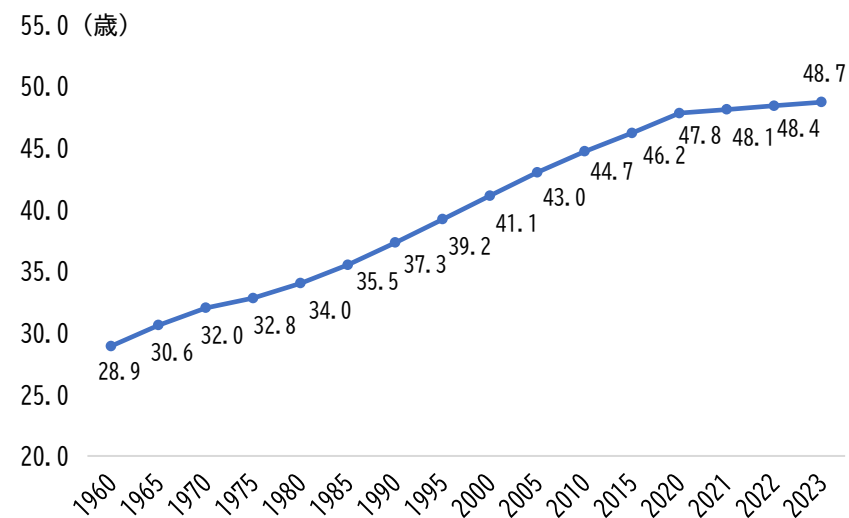
〈年齢3区分別人口構成比の推移〉



～平均年齢～

令和5(2023)年10月1日現在の県人口の平均年齢は48.7歳で、令和4(2022)年10月1日現在(48.4歳)に比べ0.3歳上昇した。

〈平均年齢の推移〉



## 5 世帯

令和5(2023)年10月1日現在の世帯数は816,095世帯

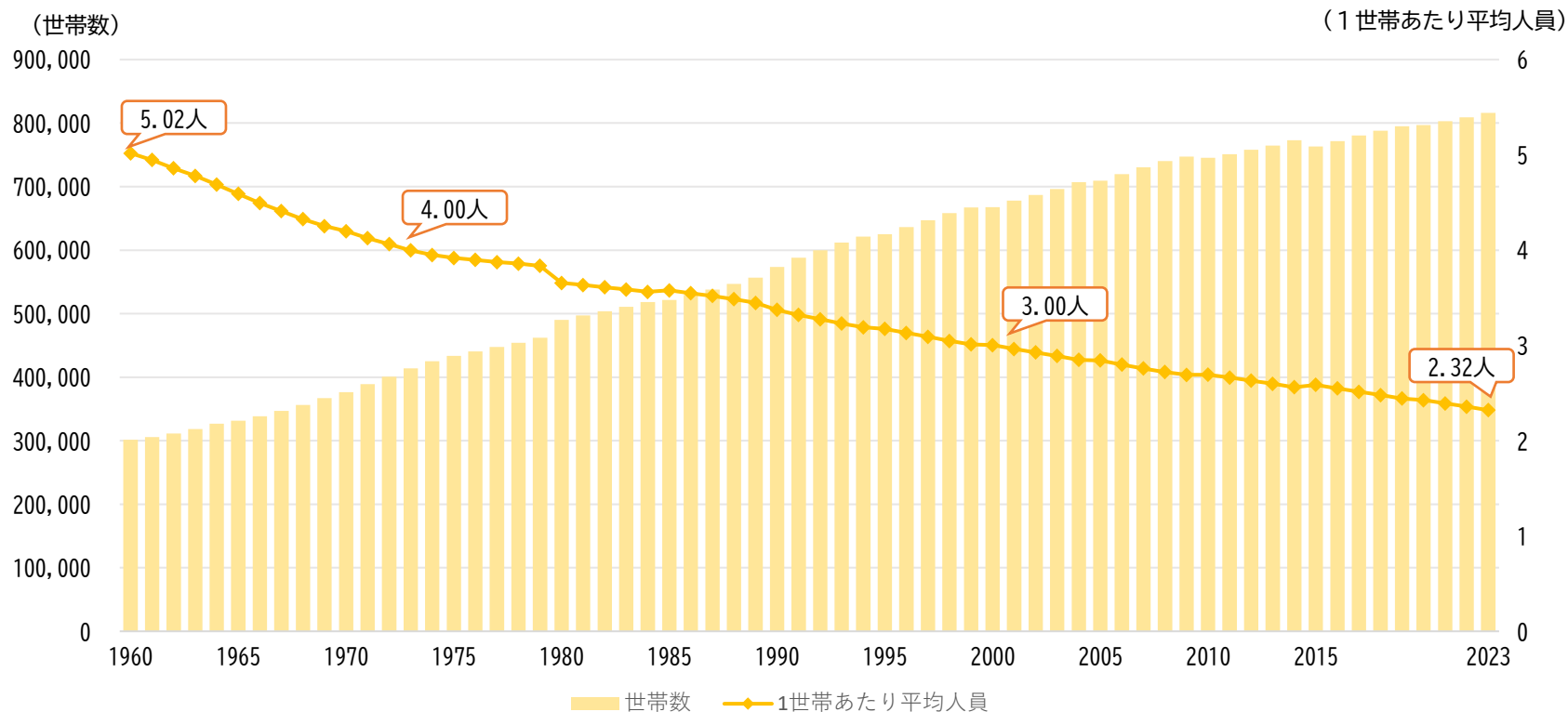
(対前年6,843世帯増)となった。

1世帯あたりの平均人員は2.32人(対前年0.04人減)

となった。

	R5. 10. 1現在	R4. 10. 1現在	対前年比
世帯数 (世帯)	816,095	809,252	6,843
1世帯あたりの 平均人員(人)	2.32	2.36	▲0.04

〈世帯数と1世帯あたり平均人員の推移〉



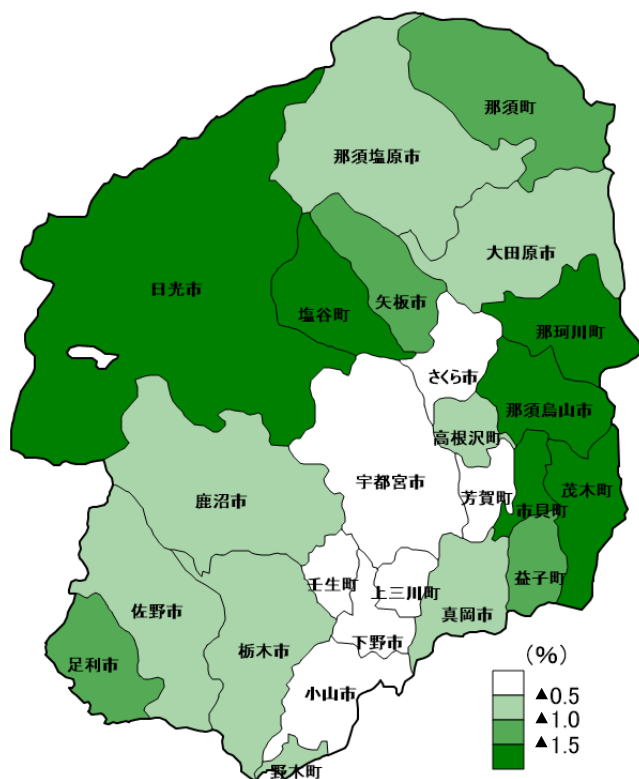
## 6 市町別の状況

### (1) 人口増減

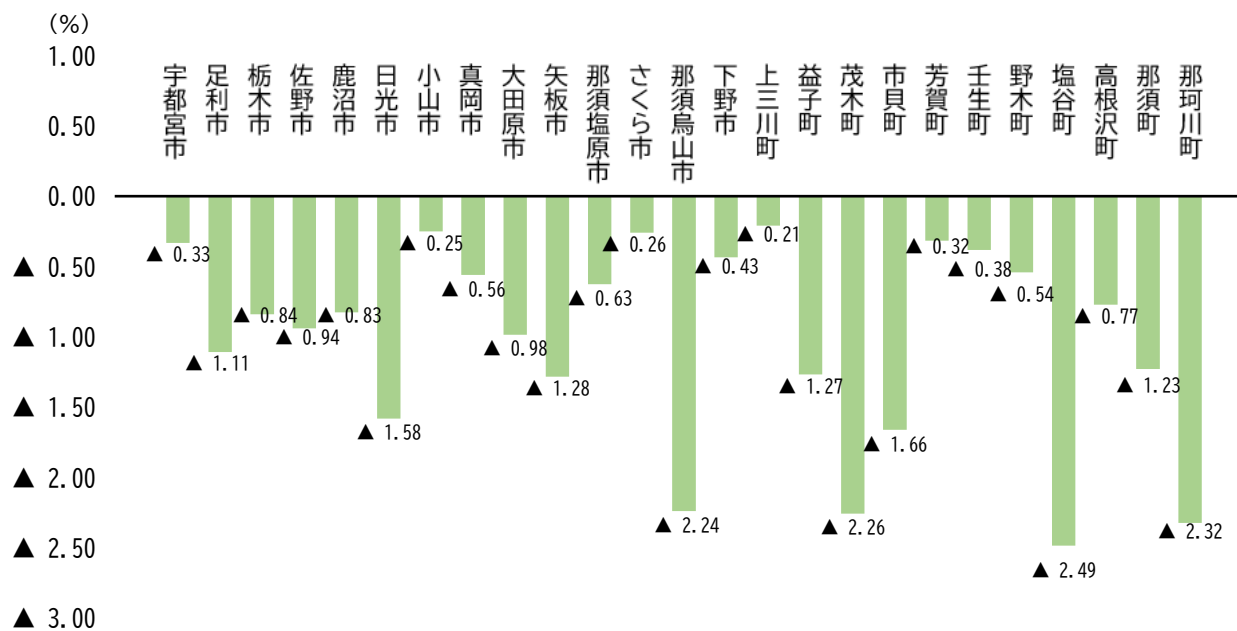
全ての市町（14市11町）で人口が減少した。

減少率が最も高いのは塩谷町（▲2.49%）、最も低いのは上三川町（▲0.21%）であった。

〈市町別対前年人口増減率分布図〉



〈市町別対前年人口増減率〉

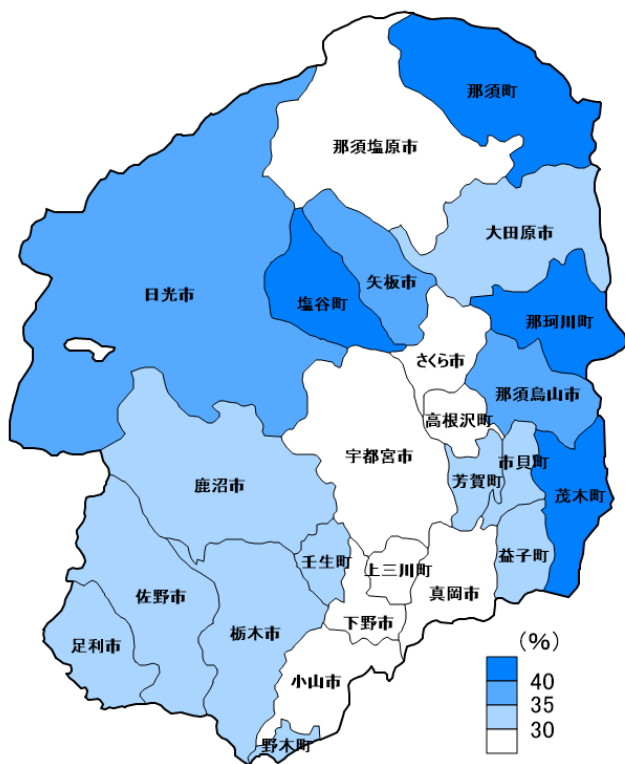


## (2) 年齢別人口

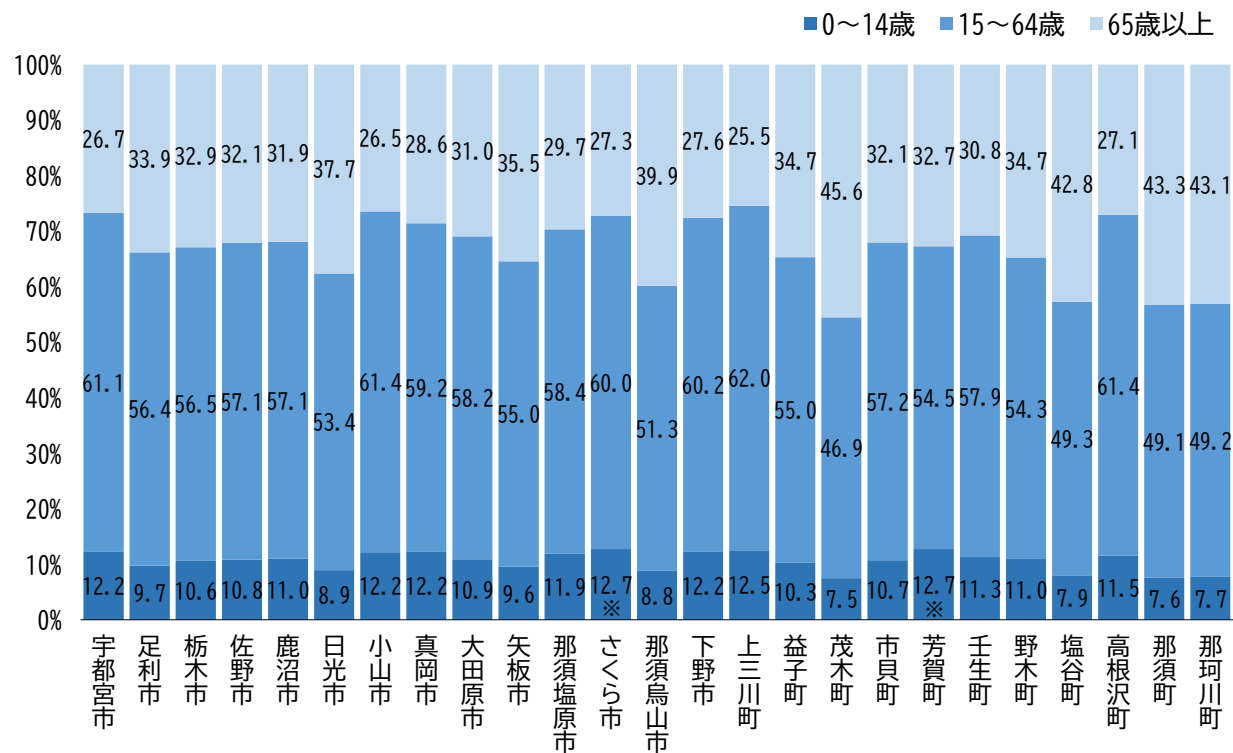
15歳未満人口の割合が最も高い市町は、芳賀町（12.7%）であった。

65歳以上人口の割合が最も高い市町は、茂木町（45.6%）であった。

〈市町別65歳以上人口割合分布図〉

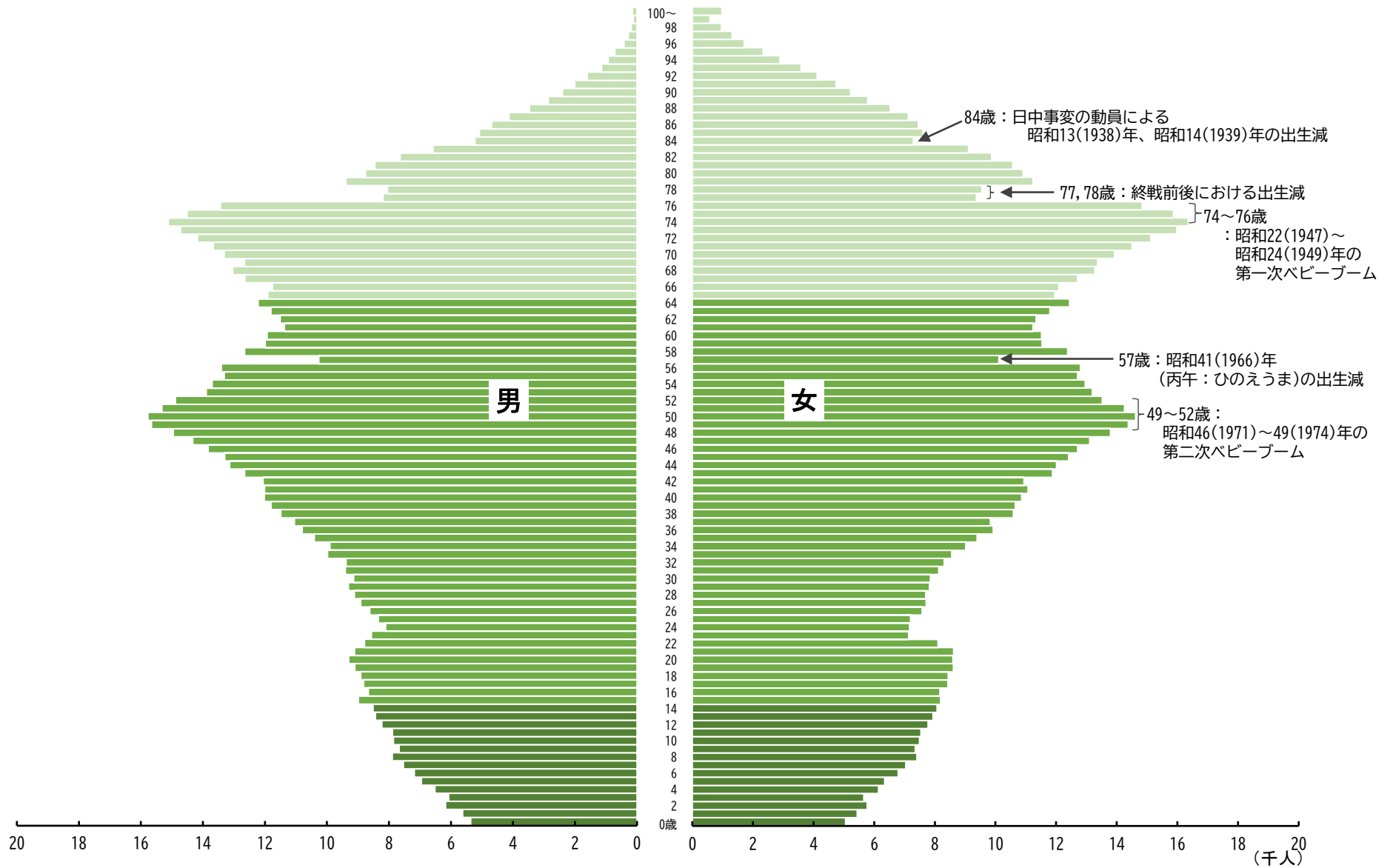


〈市町別年齢3区分別人口構成比〉



※15歳未満の割合について、さくら市と芳賀町が同じ数値（12.7%）となっているが、表章単位未満の値を含んで比較すると芳賀町の方が高い。

# (参考)本県の人口ピラミッド(令和5(2023)年10月1日現在)



# 統計表

第1表 人口と世帯数の推移

(単位:人・世帯)

年次(西暦)	人 口					自 然 動 態			社 会 動 態			世 帯 数		世帯 人員	性比 女100
	総 数	男	女	増 減	率(%)	出 生	死 亡	増 減	転 入	転 出	増 減	総 数	増 減		
* 大 9 (1920)	1,046,479	514,255	532,224	—	—	—	—	—	—	—	—	193,645	—	5.40	96.6
* 14 (1925)	1,090,428	536,259	554,169	43,949	4.20	—	—	—	—	—	—	200,172	6,527	5.45	96.8
* 昭 5 (1930)	1,141,737	562,839	578,898	51,309	4.71	—	—	—	—	—	—	205,376	5,204	5.56	97.2
* 10 (1935)	1,195,057	588,545	606,512	53,320	4.67	—	—	—	—	—	—	213,060	7,684	5.61	97.0
* 15 (1940)	1,206,657	591,599	615,058	11,600	0.97	—	—	—	—	—	—	213,930	870	5.64	96.2
20 (1945)	1,546,355	719,529	826,826	342,676	28.47	—	—	—	—	—	—	...	...	...	87.0
* 22 (1947)	1,534,311	738,344	795,967	30,692	2.04	—	—	—	—	—	—	282,783	...	5.43	92.8
* 25 (1950)	1,550,462	752,266	798,196	▲ 7,398	▲ 0.47	—	—	—	—	—	—	279,736	...	5.54	94.2
* 30 (1955)	1,547,580	749,636	797,944	▲ 2,882	▲ 0.19	—	—	—	—	—	—	284,267	4,531	5.44	93.9
* 35 (1960)	1,513,624	729,692	783,932	▲ 33,956	▲ 2.19	—	—	—	—	—	—	301,734	17,467	5.02	93.1
36 (1961)	1,512,507	729,488	783,019	▲ 1,117	▲ 0.07	23,104	11,505	11,599	63,681	76,397	▲ 12,716	305,807	4,073	4.95	93.2
37 (1962)	1,514,206	731,193	783,013	1,699	0.11	23,222	12,249	10,973	73,600	82,874	▲ 9,274	311,601	5,794	4.86	93.4
38 (1963)	1,521,815	736,339	785,476	7,609	0.50	23,166	11,086	12,080	73,600	78,071	▲ 4,471	318,445	6,844	4.78	93.7
39 (1964)	1,531,418	741,528	789,890	9,603	0.63	24,220	11,282	12,938	73,227	76,562	▲ 3,335	326,703	8,258	4.69	93.9
* 40 (1965)	1,521,656	735,781	785,875	▲ 9,762	▲ 0.64	24,277	11,892	12,385	72,558	94,705	▲ 22,147	331,483	4,780	4.59	93.6
41 (1966)	1,521,299	736,418	784,881	▲ 357	▲ 0.02	20,416	11,356	9,060	68,342	77,759	▲ 9,417	338,553	7,070	4.49	93.8
42 (1967)	1,529,995	741,141	788,854	8,696	0.57	25,480	11,561	13,919	68,896	74,119	▲ 5,223	346,945	8,392	4.41	94.0
43 (1968)	1,540,858	747,055	793,803	10,863	0.71	25,483	11,959	13,524	75,633	78,294	▲ 2,661	356,220	9,275	4.33	94.1
44 (1969)	1,560,565	758,697	801,868	19,707	1.28	26,455	11,570	14,885	85,888	81,066	4,822	366,970	10,750	4.25	94.6
* 45 (1970)	1,580,021	769,524	810,497	19,456	1.25	27,193	12,607	14,586	90,869	85,999	4,870	376,310	9,340	4.20	94.9
46 (1971)	1,604,583	783,770	820,813	24,562	1.55	28,584	12,087	16,497	90,502	82,437	8,065	388,888	12,578	4.13	95.5
47 (1972)	1,627,605	796,644	830,961	23,022	1.43	29,834	11,863	17,971	85,428	80,377	5,051	400,574	11,686	4.06	95.9
48 (1973)	1,653,823	811,394	842,429	26,218	1.61	31,092	12,100	18,992	90,477	83,251	7,226	413,727	13,153	4.00	96.3
49 (1974)	1,679,043	825,024	854,019	25,220	1.52	31,263	12,306	18,957	85,348	79,085	6,263	425,210	11,483	3.95	96.6
* 50 (1975)	1,698,003	834,794	863,209	18,960	1.13	30,239	12,102	18,137	83,982	83,159	823	433,371	8,161	3.92	96.7
51 (1976)	1,716,737	845,332	871,405	18,734	1.10	29,163	11,788	17,375	75,480	74,121	1,359	440,394	7,023	3.90	97.0
52 (1977)	1,734,951	855,574	879,377	18,214	1.06	28,321	11,645	16,676	75,824	74,286	1,538	447,713	7,319	3.88	97.3
53 (1978)	1,751,725	864,132	887,593	16,774	0.97	27,603	11,959	15,644	74,004	72,874	1,130	453,972	6,259	3.86	97.4
54 (1979)	1,772,863	875,552	897,311	21,138	1.21	26,739	11,183	15,556	76,665	71,083	5,582	462,226	8,254	3.84	97.6
* 55 (1980)	1,792,201	885,573	906,628	19,338	1.09	26,516	12,034	14,482	78,564	73,708	4,856	490,152	27,926	3.66	97.7
56 (1981)	1,806,650	893,278	913,372	14,449	0.81	25,100	11,996	13,104	71,881	70,536	1,345	497,098	6,946	3.63	97.8
57 (1982)	1,820,021	900,192	919,829	13,371	0.74	25,009	12,051	12,958	70,164	69,751	413	503,955	6,857	3.61	97.9
58 (1983)	1,832,995	906,424	926,571	12,974	0.71	24,789	12,101	12,688	70,749	70,463	286	510,861	6,906	3.59	97.8
59 (1984)	1,846,386	913,261	933,125	13,391	0.73	24,339	12,176	12,163	69,261	68,033	1,228	518,258	7,397	3.56	97.9
* 60 (1985)	1,866,066	924,221	941,845	19,680	1.07	24,095	12,060	12,035	78,400	70,755	7,645	521,556	3,298	3.58	98.1



年次(西暦)	人 口					自 然 動 態			社 会 動 態			世 帯 数		世帯 人員	性比 女100
	総 数	男	女	増 減	率(%)	出 生	死 亡	増 減	転 入	転 出	増 減	総 数	増 減		
61 (1986)	1,879,533	931,272	948,261	13,467	0.72	22,873	12,443	10,430	72,039	69,002	3,037	529,712	8,156	3.55	98.2
62 (1987)	1,893,394	938,262	955,132	13,861	0.74	22,983	12,123	10,860	72,036	69,035	3,001	537,975	8,263	3.52	98.2
63 (1988)	1,906,230	944,723	961,507	12,836	0.68	21,723	12,646	9,077	73,016	69,257	3,759	546,960	8,985	3.49	98.3
平 元 (1989)	1,918,853	951,590	967,263	12,623	0.66	20,618	12,741	7,877	77,050	72,304	4,746	556,814	9,854	3.45	98.4
* 2 (1990)	1,935,168	962,571	972,597	16,315	0.85	20,219	13,415	6,804	88,405	78,894	9,511	573,521	16,707	3.37	99.0
3 (1991)	1,952,217	972,330	979,887	17,049	0.88	19,942	13,507	6,435	87,625	77,011	10,614	588,059	14,538	3.32	99.2
4 (1992)	1,964,100	978,715	985,385	11,883	0.61	19,809	14,081	5,728	89,470	83,315	6,155	599,817	11,758	3.27	99.3
5 (1993)	1,975,815	984,703	991,112	11,715	0.60	19,405	14,525	4,880	89,575	82,740	6,835	611,783	11,966	3.23	99.4
6 (1994)	1,983,025	987,976	995,049	7,210	0.36	19,618	14,381	5,237	86,958	84,985	1,973	621,493	9,710	3.19	99.3
* 7 (1995)	1,984,390	987,426	996,964	1,365	0.07	19,236	14,713	4,523	88,748	91,906	▲ 3,158	625,174	3,681	3.17	99.0
8 (1996)	1,993,220	991,939	1,001,281	8,830	0.44	19,186	14,468	4,718	87,079	82,967	4,112	636,478	11,304	3.13	99.1
9 (1997)	2,000,511	995,126	1,005,385	7,291	0.37	19,244	15,229	4,015	88,480	85,204	3,276	647,168	10,690	3.09	99.0
10 (1998)	2,006,254	997,815	1,008,439	5,743	0.29	19,067	15,024	4,043	86,066	84,366	1,700	658,195	11,027	3.05	98.9
11 (1999)	2,009,120	999,136	1,009,984	2,866	0.14	19,037	15,972	3,065	83,950	84,149	▲ 199	667,148	8,953	3.01	98.9
* 12 (2000)	2,004,817	995,859	1,008,958	▲ 4,303	▲ 0.21	18,812	15,640	3,172	88,570	96,045	▲ 7,475	667,459	311	3.00	98.7
13 (2001)	2,009,064	997,799	1,011,265	4,247	0.21	19,155	15,460	3,695	86,034	85,482	552	678,034	10,575	2.96	98.7
14 (2002)	2,010,507	998,248	1,012,259	1,443	0.07	19,028	15,981	3,047	83,489	85,093	▲ 1,604	686,855	8,821	2.93	98.6
15 (2003)	2,011,691	998,758	1,012,933	1,184	0.06	18,452	16,789	1,663	83,577	84,056	▲ 479	696,315	9,460	2.89	98.6
16 (2004)	2,014,874	1,000,371	1,014,503	3,183	0.16	18,208	16,827	1,381	84,318	82,516	1,802	707,037	10,722	2.85	98.6
* 17 (2005)	2,016,631	1,002,114	1,014,517	1,757	0.09	17,863	17,758	105	82,608	80,956	1,652	709,346	2,309	2.84	98.8
18 (2006)	2,015,105	1,001,349	1,013,756	▲ 1,526	▲ 0.08	17,709	17,925	▲ 216	79,081	80,391	▲ 1,310	719,712	10,366	2.80	98.8
19 (2007)	2,015,233	1,001,870	1,013,363	128	0.01	17,345	17,999	▲ 654	78,808	78,026	782	730,349	10,637	2.76	98.9
20 (2008)	2,014,650	1,001,763	1,012,887	▲ 583	▲ 0.03	17,761	18,413	▲ 652	76,844	76,775	69	740,272	9,923	2.72	98.9
21 (2009)	2,010,732	999,627	1,011,105	▲ 3,918	▲ 0.19	17,355	18,741	▲ 1,386	73,222	75,754	▲ 2,532	747,125	6,853	2.69	98.9
* 22 (2010)	2,007,683	996,855	1,010,828	▲ 3,049	▲ 0.15	16,807	19,382	▲ 2,575	67,771	70,650	▲ 2,879	745,604	▲ 1,521	2.69	98.6
23 (2011)	2,000,021	993,204	1,006,817	▲ 7,662	▲ 0.38	16,486	20,585	▲ 4,099	67,001	70,564	▲ 3,563	750,949	5,345	2.66	98.6
24 (2012)	1,993,386	989,887	1,003,499	▲ 6,635	▲ 0.33	15,803	20,661	▲ 4,858	67,492	69,269	▲ 1,777	757,803	6,854	2.63	98.6
25 (2013)	1,987,119	987,065	1,000,054	▲ 6,267	▲ 0.31	16,113	20,646	▲ 4,533	67,091	68,825	▲ 1,734	764,710	6,907	2.60	98.7
26 (2014)	1,980,960	984,611	996,349	▲ 6,159	▲ 0.31	15,450	20,833	▲ 5,383	67,914	68,690	▲ 776	773,043	8,333	2.56	98.8
* 27 (2015)	1,974,255	981,626	992,629	▲ 6,705	▲ 0.34	15,899	20,626	▲ 4,727	68,206	69,719	▲ 1,513	763,097	▲ 9,946	2.59	98.9
28 (2016)	1,968,425	979,445	988,980	▲ 5,830	▲ 0.30	15,131	21,082	▲ 5,951	70,652	70,531	121	771,616	8,519	2.55	99.0
29 (2017)	1,961,963	977,103	984,860	▲ 6,462	▲ 0.33	14,545	21,868	▲ 7,323	72,295	71,434	861	780,373	8,757	2.51	99.2
30 (2018)	1,952,926	973,794	979,132	▲ 9,037	▲ 0.46	13,901	21,994	▲ 8,093	72,790	73,734	▲ 944	787,780	7,407	2.48	99.5
令 元 (2019)	1,942,313	969,558	972,755	▲ 10,613	▲ 0.54	13,223	22,207	▲ 8,984	74,358	75,987	▲ 1,629	795,152	7,372	2.44	99.7
* 2 (2020)	1,933,146	964,930	968,216	▲ 9,167	▲ 0.47	12,261	21,840	▲ 9,579	68,249	68,892	▲ 643	796,923	1,771	2.43	99.7
3 (2021)	1,921,575	958,733	962,842	▲ 11,571	▲ 0.60	11,796	22,555	▲ 10,759	65,570	66,382	▲ 812	803,118	6,195	2.39	99.6
4 (2022)	1,908,380	951,965	956,415	▲ 13,195	▲ 0.69	11,061	24,370	▲ 13,309	69,122	69,008	114	809,252	6,134	2.36	99.5
5 (2023)	1,895,025	945,579	949,446	▲ 13,355	▲ 0.70	10,418	25,400	▲ 14,982	70,560	68,933	1,627	816,095	6,843	2.32	99.6

(注) 1 \*印は国勢調査結果、昭和20(1945)年は総理府統計局人口調査結果、その他は本調査結果による。  
2 昭和20(1945)年は11月1日現在、その他は各年とも10月1日現在である。  
3 国勢調査実施年の人口の増減数及び世帯の増減数には、当該年の国勢調査結果と前回国勢調査結果に基づく推計値との差が含まれているため、自然増減と社会増減の合算とは一致しない場合がある。

第2表-1 月別人口と世帯数の推移

(単位:人)

年月日	人 口			前 月 中 の 動 態 内 訳					
	総数	増減 (①+②)	増減率 (%)	自 然 動 態			社 会 動 態		
				出生	死亡	増減(①)	転入	転出	増減(②)
R4(2022).10.1	1,908,380	—	—	—	—	—	—	—	—
11.1	1,907,762	▲ 618	▲ 0.03	935	1,980	▲ 1,045	5,183	4,756	427
12.1	1,906,931	▲ 831	▲ 0.04	978	2,087	▲ 1,109	4,719	4,441	278
R5(2023).1.1	1,905,170	▲ 1,761	▲ 0.09	840	2,498	▲ 1,658	4,580	4,683	▲ 103
2.1	1,903,468	▲ 1,702	▲ 0.09	924	2,864	▲ 1,940	4,680	4,442	238
3.1	1,902,017	▲ 1,451	▲ 0.08	808	2,250	▲ 1,442	4,859	4,868	▲ 9
4.1	1,898,507	▲ 3,510	▲ 0.18	819	2,192	▲ 1,373	11,773	13,910	▲ 2,137
5.1	1,897,764	▲ 743	▲ 0.04	751	1,814	▲ 1,063	8,231	7,911	320
6.1	1,897,643	▲ 121	▲ 0.01	853	2,028	▲ 1,175	6,113	5,059	1,054
7.1	1,897,355	▲ 288	▲ 0.02	875	1,812	▲ 937	5,348	4,699	649
8.1	1,896,778	▲ 577	▲ 0.03	871	1,817	▲ 946	5,039	4,670	369
9.1	1,895,971	▲ 807	▲ 0.04	933	2,025	▲ 1,092	5,136	4,851	285
10.1	1,895,025	▲ 946	▲ 0.05	831	2,033	▲ 1,202	4,899	4,643	256
計	—	▲ 13,355	▲ 0.70	10,418	25,400	▲ 14,982	70,560	68,933	1,627

月別世帯数の推移

(単位:世帯)

年月日	世帯数		
	総数	増減	増減率 (%)
R4(2022).10.1	809,252	—	—
11.1	809,667	415	0.05
12.1	809,782	115	0.01
R5(2023).1.1	809,466	▲ 316	▲ 0.04
2.1	809,242	▲ 224	▲ 0.03
3.1	809,405	163	0.02
4.1	811,136	1,731	0.21
5.1	812,885	1,749	0.22
6.1	814,257	1,372	0.17
7.1	814,880	623	0.08
8.1	815,526	646	0.08
9.1	815,820	294	0.04
10.1	816,095	275	0.03
計	—	6,843	0.85

月別人口の推移 (外国人 (内数))

(単位:人)

年月日	人 口			前 月 中 の 動 態 内 訳					
	総数	増減 (①+②)	増減率 (%)	自 然 動 態			社 会 動 態		
				出生	死亡	増減(①)	転入	転出	増減(②)
R4(2022).10.1	39,132	—	—	—	—	—	—	—	—
11.1	39,331	199	0.51	24	8	16	1,252	1,069	183
12.1	39,552	221	0.56	29	9	20	1,248	1,047	201
R5(2023).1.1	39,523	▲ 29	▲ 0.07	24	6	18	1,043	1,090	▲ 47
2.1	39,693	170	0.43	28	12	16	1,228	1,074	154
3.1	40,021	328	0.83	24	7	17	1,255	944	311
4.1	40,449	428	1.07	26	10	16	1,842	1,430	412
5.1	40,928	479	1.18	20	6	14	1,653	1,188	465
6.1	41,588	660	1.61	23	4	19	1,643	1,002	641
7.1	42,016	428	1.03	28	5	23	1,347	942	405
8.1	42,454	438	1.04	25	10	15	1,263	840	423
9.1	42,911	457	1.08	32	4	28	1,317	888	429
10.1	43,325	414	0.96	28	6	22	1,308	916	392
計	—	4,193	10.72	311	87	224	16,399	12,430	3,969

第2表-2 月別人口の推移（男）

(単位:人)

年月日	人 口			前 月 中 の 動 態 内 訳					
	総数	増減 (①+②)	増減率 (%)	自 然 動 態			社 会 動 態		
				出生	死亡	増減 (①)	転入	転出	増減 (②)
R4. 10. 1 (2022)	951,965	—	—	—	—	—	—	—	—
11. 1	951,699	▲ 266	▲ 0.03	459	989	▲ 530	2,908	2,644	264
12. 1	951,307	▲ 392	▲ 0.04	508	1,031	▲ 523	2,566	2,435	131
R5. 1. 1 (2023)	950,278	▲ 1,029	▲ 0.11	448	1,299	▲ 851	2,465	2,643	▲ 178
2. 1	949,482	▲ 796	▲ 0.08	487	1,431	▲ 944	2,643	2,495	148
3. 1	948,717	▲ 765	▲ 0.08	406	1,178	▲ 772	2,672	2,665	7
4. 1	947,031	▲ 1,686	▲ 0.18	410	1,133	▲ 723	6,556	7,519	▲ 963
5. 1	946,640	▲ 391	▲ 0.04	397	952	▲ 555	4,653	4,489	164
6. 1	946,665	25	0.00	442	1,063	▲ 621	3,514	2,868	646
7. 1	946,609	▲ 56	▲ 0.01	449	948	▲ 499	3,038	2,595	443
8. 1	946,380	▲ 229	▲ 0.02	468	945	▲ 477	2,851	2,603	248
9. 1	946,026	▲ 354	▲ 0.04	472	1,042	▲ 570	2,913	2,697	216
10. 1	945,579	▲ 447	▲ 0.05	422	1,070	▲ 648	2,786	2,585	201
計	—	▲ 6,386	▲ 0.67	5,368	13,081	▲ 7,713	39,565	38,238	1,327

第2表-3 月別人口の推移（女）

(単位:人)

年月日	人 口			前 月 中 の 動 態 内 訳					
	総数	増減 (①+②)	増減率 (%)	自 然 動 態			社 会 動 態		
				出生	死亡	増減 (①)	転入	転出	増減 (②)
R4. 10. 1 (2022)	956,415	—	—	—	—	—	—	—	—
11. 1	956,063	▲ 352	▲ 0.04	476	991	▲ 515	2,275	2,112	163
12. 1	955,624	▲ 439	▲ 0.05	470	1,056	▲ 586	2,153	2,006	147
R5. 1. 1 (2023)	954,892	▲ 732	▲ 0.08	392	1,199	▲ 807	2,115	2,040	75
2. 1	953,986	▲ 906	▲ 0.09	437	1,433	▲ 996	2,037	1,947	90
3. 1	953,300	▲ 686	▲ 0.07	402	1,072	▲ 670	2,187	2,203	▲ 16
4. 1	951,476	▲ 1,824	▲ 0.19	409	1,059	▲ 650	5,217	6,391	▲ 1,174
5. 1	951,124	▲ 352	▲ 0.04	354	862	▲ 508	3,578	3,422	156
6. 1	950,978	▲ 146	▲ 0.02	411	965	▲ 554	2,599	2,191	408
7. 1	950,746	▲ 232	▲ 0.02	426	864	▲ 438	2,310	2,104	206
8. 1	950,398	▲ 348	▲ 0.04	403	872	▲ 469	2,188	2,067	121
9. 1	949,945	▲ 453	▲ 0.05	461	983	▲ 522	2,223	2,154	69
10. 1	949,446	▲ 499	▲ 0.05	409	963	▲ 554	2,113	2,058	55
計	—	▲ 6,969	▲ 0.73	5,050	12,319	▲ 7,269	30,995	30,695	300

第3表 市町別人口動態と世帯数

(単位:人・世帯)

市町名	性別	R5.10.1 (2023) 人口	自然動態				社会動態										人口増減		R4.10.1 (2022) 人口	世帯				
			出生	死亡	増減 ①	対前年 増減率 (%)	転入				転出				増減 ②	対前年 増減率 (%)	増減 ①+②	対前年 増減率 (%)		R5.10.1 (2023) 世帯数	R4.10.1 (2022) 世帯数	増減	対前年 増減率 (%)	R5.10.1 (2023) 1世帯 当たり 人員
							計	県内	県外	その他	計	県内	県外	その他										
県計	男	945,579	5,368	13,081	▲ 7,713	▲ 0.81	39,565	11,725	27,199	641	38,238	11,769	24,718	1,751	1,327	0.14	▲ 6,386	▲ 0.67	951,965					
	女	949,446	5,050	12,319	▲ 7,269	▲ 0.76	30,995	11,241	19,388	366	30,695	11,265	18,635	795	300	0.03	▲ 6,969	▲ 0.73	956,415	816,095	809,252	6,843	0.85	2.32
	計	1,895,025	10,418	25,400	▲ 14,982	▲ 0.79	70,560	22,966	46,587	1,007	68,933	23,034	43,353	2,546	1,627	0.09	▲ 13,355	▲ 0.70	1,908,380					
宇都宮市	男	256,552	1,688	3,052	▲ 1,364	▲ 0.53	11,560	2,826	8,559	175	11,060	2,688	8,106	266	500	0.19	▲ 864	▲ 0.34	257,416					
	女	256,705	1,638	2,742	▲ 1,104	▲ 0.43	8,802	2,751	5,931	120	8,543	2,515	5,865	163	259	0.10	▲ 845	▲ 0.33	257,550	236,768	234,493	2,275	0.97	2.17
	計	513,257	3,326	5,794	▲ 2,468	▲ 0.48	20,362	5,577	14,490	295	19,603	5,203	13,971	429	759	0.15	▲ 1,709	▲ 0.33	514,966					
足利市	男	68,926	340	1,188	▲ 848	▲ 1.22	2,734	422	2,234	78	2,709	432	1,922	355	25	0.04	▲ 823	▲ 1.18	69,749					
	女	70,838	299	1,099	▲ 800	▲ 1.12	2,019	354	1,626	39	1,962	356	1,529	77	57	0.08	▲ 743	▲ 1.04	71,581	61,912	61,804	108	0.17	2.26
	計	139,764	639	2,287	▲ 1,648	▲ 1.17	4,753	776	3,860	117	4,671	788	3,451	432	82	0.06	▲ 1,566	▲ 1.11	141,330					
栃木市	男	75,337	365	1,166	▲ 801	▲ 1.05	3,162	903	2,204	55	2,956	942	1,793	221	206	0.27	▲ 595	▲ 0.78	75,932					
	女	76,183	349	1,060	▲ 711	▲ 0.92	2,211	833	1,340	38	2,187	847	1,238	102	24	0.03	▲ 687	▲ 0.89	76,870	62,279	61,530	749	1.22	2.43
	計	151,520	714	2,226	▲ 1,512	▲ 0.99	5,373	1,736	3,544	93	5,143	1,789	3,031	323	230	0.15	▲ 1,282	▲ 0.84	152,802					
佐野市	男	55,961	336	903	▲ 567	▲ 1.00	1,933	477	1,398	58	1,847	460	1,245	142	86	0.15	▲ 481	▲ 0.85	56,442					
	女	57,095	291	862	▲ 571	▲ 0.99	1,552	435	1,096	21	1,573	440	1,080	53	▲ 21	▲ 0.04	▲ 592	▲ 1.03	57,687	49,247	48,836	411	0.84	2.30
	計	113,056	627	1,765	▲ 1,138	▲ 1.00	3,485	912	2,494	79	3,420	900	2,325	195	65	0.06	▲ 1,073	▲ 0.94	114,129					
鹿沼市	男	45,533	244	639	▲ 395	▲ 0.86	1,345	579	755	11	1,284	561	700	23	61	0.13	▲ 334	▲ 0.73	45,867					
	女	46,045	224	664	▲ 440	▲ 0.95	1,118	562	555	1	1,106	554	533	19	12	0.03	▲ 428	▲ 0.92	46,473	36,743	36,463	280	0.77	2.49
	計	91,578	468	1,303	▲ 835	▲ 0.90	2,463	1,141	1,310	12	2,390	1,115	1,233	42	73	0.08	▲ 762	▲ 0.83	92,340					
日光市	男	35,999	145	660	▲ 515	▲ 1.41	1,184	339	831	14	1,234	488	709	37	▲ 50	▲ 0.14	▲ 565	▲ 1.55	36,564					
	女	37,987	117	656	▲ 539	▲ 1.40	1,155	385	762	8	1,240	465	738	37	▲ 85	▲ 0.22	▲ 624	▲ 1.62	38,611	32,291	32,286	5	0.02	2.29
	計	73,986	262	1,316	▲ 1,054	▲ 1.40	2,339	724	1,593	22	2,474	953	1,447	74	▲ 135	▲ 0.18	▲ 1,189	▲ 1.58	75,175					
小山市	男	83,990	530	934	▲ 404	▲ 0.48	4,473	1,020	3,349	104	4,286	932	3,008	346	187	0.22	▲ 217	▲ 0.26	84,207					
	女	82,244	529	888	▲ 359	▲ 0.44	3,269	932	2,276	61	3,112	904	2,071	137	157	0.19	▲ 202	▲ 0.25	82,446	72,013	71,361	652	0.91	2.31
	計	166,234	1,059	1,822	▲ 763	▲ 0.46	7,742	1,952	5,625	165	7,398	1,836	5,079	483	344	0.21	▲ 419	▲ 0.25	166,653					
真岡市	男	39,179	231	516	▲ 285	▲ 0.72	1,705	575	1,116	14	1,571	511	1,021	39	134	0.34	▲ 151	▲ 0.38	39,330					
	女	38,195	210	471	▲ 261	▲ 0.68	1,307	528	772	7	1,330	517	785	28	▲ 23	▲ 0.06	▲ 284	▲ 0.74	38,479	30,946	30,531	415	1.36	2.50
	計	77,374	441	987	▲ 546	▲ 0.70	3,012	1,103	1,888	21	2,901	1,028	1,806	67	111	0.14	▲ 435	▲ 0.56	77,809					
大田原市	男	34,601	174	472	▲ 298	▲ 0.85	1,223	549	659	15	1,269	544	681	44	▲ 46	▲ 0.13	▲ 344	▲ 0.98	34,945					
	女	35,870	165	489	▲ 324	▲ 0.89	1,041	524	513	4	1,074	523	535	16	▲ 33	▲ 0.09	▲ 357	▲ 0.99	36,227	30,633	30,425	208	0.68	2.30
	計	70,471	339	961	▲ 622	▲ 0.87	2,264	1,073	1,172	19	2,343	1,067	1,216	60	▲ 79	▲ 0.11	▲ 701	▲ 0.98	71,172					
矢板市	男	14,890	69	241	▲ 172	▲ 1.14	461	235	220	6	502	271	219	12	▲ 41	▲ 0.27	▲ 213	▲ 1.41	15,103					
	女	15,089	46	197	▲ 151	▲ 0.99	426	246	179	1	452	264	170	18	▲ 26	▲ 0.17	▲ 177	▲ 1.16	15,266	12,196	12,086	110	0.91	2.46
	計	29,979	115	438	▲ 323	▲ 1.06	887	481	399	7	954	535	389	30	▲ 67	▲ 0.22	▲ 390	▲ 1.28	30,369					
那須塩原市	男	56,730	336	765	▲ 429	▲ 0.75	2,299	783	1,496	20	2,260	742	1,441	77	39	0.07	▲ 390	▲ 0.68	57,120					
	女	57,445	295	660	▲ 365	▲ 0.63	1,953	737	1,200	16	1,918	747	1,134	37	35	0.06	▲ 330	▲ 0.57	57,775	49,262	48,822	440	0.90	2.32
	計	114,175	631	1,425	▲ 794	▲ 0.69	4,252	1,520	2,696	36	4,178	1,489	2,575	114	74	0.06	▲ 720	▲ 0.63	114,895					
さくら市	男	22,884	135	262	▲ 127	▲ 0.55	1,013	454	540	19	922	444	460	18	91	0.40	▲ 36	▲ 0.16	22,920					
	女	21,242	121	277	▲ 156	▲ 0.73	796	457	333	6	719	411	297	11	77	0.36	▲ 79	▲ 0.37	21,321	16,944	16,695	249	1.49	2.60
	計	44,126	256	539	▲ 283	▲ 0.64	1,809	911	873	25	1,641	855	757	29	168	0.38	▲ 115	▲ 0.26	44,241					

(単位:人・世帯)

市町名	性別	R5.10.1 (2023) 人口	自然動態				社会動態										人口増減		R4.10.1 (2022) 人口	世帯				
			出生	死亡	増減 ①	対前年 増減率 (%)	転入				転出				増減 ②	対前年 増減率 (%)	増減 ①+②	対前年 増減率 (%)		R5.10.1 (2023) 世帯数	R4.10.1 (2022) 世帯数	増減	対前年 増減率 (%)	R5.10.1 (2023) 1世帯 当たり 人員
							計	県内	県外	その他	計	県内	県外	その他										
那須烏山市	男	11,603	37	248	▲ 211	▲ 1.77	284	121	159	4	358	187	161	10	▲ 74	▲ 0.62	▲ 285	▲ 2.40	11,888	9,091	9,110	▲ 19	▲ 0.21	2.57
	女	11,758	37	258	▲ 221	▲ 1.84	269	130	137	2	298	169	126	3	▲ 29	▲ 0.24	▲ 250	▲ 2.08	12,008					
	計	23,361	74	506	▲ 432	▲ 1.81	553	251	296	6	656	356	287	13	▲ 103	▲ 0.43	▲ 535	▲ 2.24	23,896					
下野市	男	29,171	193	310	▲ 117	▲ 0.40	1,314	548	749	17	1,353	539	784	30	▲ 39	▲ 0.13	▲ 156	▲ 0.53	29,327	24,463	24,214	249	1.03	2.42
	女	30,003	204	343	▲ 139	▲ 0.46	1,303	565	731	7	1,266	559	687	20	37	0.12	▲ 102	▲ 0.34	30,105					
	計	59,174	397	653	▲ 256	▲ 0.43	2,617	1,113	1,480	24	2,619	1,098	1,471	50	▲ 2	▲ 0.00	▲ 258	▲ 0.43	59,432					
上三川町	男	15,774	90	189	▲ 99	▲ 0.63	902	375	515	12	736	310	386	40	166	1.06	67	0.43	15,707	12,001	11,798	203	1.72	2.54
	女	14,661	90	153	▲ 63	▲ 0.43	519	314	201	4	587	324	235	28	▲ 68	▲ 0.46	▲ 131	▲ 0.89	14,792					
	計	30,435	180	342	▲ 162	▲ 0.53	1,421	689	716	16	1,323	634	621	68	98	0.32	▲ 64	▲ 0.21	30,499					
益子町	男	10,389	44	167	▲ 123	▲ 1.17	292	145	145	2	290	145	137	8	2	0.02	▲ 121	▲ 1.15	10,510	7,892	7,837	55	0.70	2.65
	女	10,551	37	157	▲ 120	▲ 1.12	294	141	150	3	322	169	150	3	▲ 28	▲ 0.26	▲ 148	▲ 1.38	10,699					
	計	20,940	81	324	▲ 243	▲ 1.15	586	286	295	5	612	314	287	11	▲ 26	▲ 0.12	▲ 269	▲ 1.27	21,209					
茂木町	男	5,502	12	120	▲ 108	▲ 1.92	110	52	56	2	117	53	62	2	▲ 7	▲ 0.12	▲ 115	▲ 2.05	5,617	4,377	4,417	▲ 40	▲ 0.91	2.54
	女	5,628	11	137	▲ 126	▲ 2.18	114	53	60	1	130	62	67	1	▲ 16	▲ 0.28	▲ 142	▲ 2.46	5,770					
	計	11,130	23	257	▲ 234	▲ 2.05	224	105	116	3	247	115	129	3	▲ 23	▲ 0.20	▲ 257	▲ 2.26	11,387					
市貝町	男	5,513	28	85	▲ 57	▲ 1.01	196	86	105	5	245	128	102	15	▲ 49	▲ 0.87	▲ 106	▲ 1.89	5,619	4,291	4,275	16	0.37	2.52
	女	5,313	25	70	▲ 45	▲ 0.83	156	88	64	4	188	119	64	5	▲ 32	▲ 0.59	▲ 77	▲ 1.43	5,390					
	計	10,826	53	155	▲ 102	▲ 0.93	352	174	169	9	433	247	166	20	▲ 81	▲ 0.74	▲ 183	▲ 1.66	11,009					
芳賀町	男	7,533	52	102	▲ 50	▲ 0.66	241	130	110	1	199	101	97	1	42	0.56	▲ 8	▲ 0.11	7,541	5,461	5,402	59	1.09	2.71
	女	7,273	39	101	▲ 62	▲ 0.85	223	141	78	4	200	122	73	5	23	0.31	▲ 39	▲ 0.53	7,312					
	計	14,806	91	203	▲ 112	▲ 0.75	464	271	188	5	399	223	170	6	65	0.44	▲ 47	▲ 0.32	14,853					
壬生町	男	19,078	92	285	▲ 193	▲ 1.01	763	400	355	8	659	346	296	17	104	0.54	▲ 89	▲ 0.46	19,167	16,231	16,037	194	1.21	2.39
	女	19,720	89	247	▲ 158	▲ 0.80	697	433	258	6	605	349	248	8	92	0.46	▲ 66	▲ 0.33	19,786					
	計	38,798	181	532	▲ 351	▲ 0.90	1,460	833	613	14	1,264	695	544	25	196	0.50	▲ 155	▲ 0.40	38,953					
野木町	男	12,114	54	166	▲ 112	▲ 0.92	823	136	680	7	757	162	587	8	66	0.54	▲ 46	▲ 0.38	12,160	10,083	9,975	108	1.08	2.42
	女	12,294	72	164	▲ 92	▲ 0.74	536	102	433	1	531	124	401	6	5	0.04	▲ 87	▲ 0.70	12,381					
	計	24,408	126	330	▲ 204	▲ 0.83	1,359	238	1,113	8	1,288	286	988	14	71	0.29	▲ 133	▲ 0.54	24,541					
塩谷町	男	4,779	15	93	▲ 78	▲ 1.59	117	53	62	2	154	96	52	6	▲ 37	▲ 0.76	▲ 115	▲ 2.35	4,894	3,631	3,629	2	0.06	2.65
	女	4,830	12	108	▲ 96	▲ 1.94	109	64	44	1	143	104	38	1	▲ 34	▲ 0.69	▲ 130	▲ 2.62	4,960					
	計	9,609	27	201	▲ 174	▲ 1.77	226	117	106	3	297	200	90	7	▲ 71	▲ 0.72	▲ 245	▲ 2.49	9,854					
高根沢町	男	14,963	97	156	▲ 59	▲ 0.39	752	295	452	5	799	359	428	12	▲ 47	▲ 0.31	▲ 106	▲ 0.70	15,069	12,336	12,277	59	0.48	2.32
	女	13,692	107	160	▲ 53	▲ 0.38	508	279	224	5	572	302	263	7	▲ 64	▲ 0.46	▲ 117	▲ 0.85	13,809					
	計	28,655	204	316	▲ 112	▲ 0.39	1,260	574	676	10	1,371	661	691	19	▲ 111	▲ 0.38	▲ 223	▲ 0.77	28,878					
那須町	男	11,444	38	226	▲ 188	▲ 1.62	516	137	373	6	470	208	247	15	46	0.40	▲ 142	▲ 1.23	11,586	9,437	9,354	83	0.89	2.46
	女	11,802	25	204	▲ 179	▲ 1.50	480	121	354	5	448	197	244	7	32	0.27	▲ 147	▲ 1.23	11,949					
	計	23,246	63	430	▲ 367	▲ 1.56	996	258	727	11	918	405	491	22	78	0.33	▲ 289	▲ 1.23	23,535					
那珂川町	男	7,134	23	136	▲ 113	▲ 1.55	163	85	77	1	201	120	74	7	▲ 38	▲ 0.52	▲ 151	▲ 2.07	7,285	5,567	5,595	▲ 28	▲ 0.50	2.54
	女	6,983	18	152	▲ 134	▲ 1.87	138	66	71	1	189	122	64	3	▲ 51	▲ 0.71	▲ 185	▲ 2.58	7,168					
	計	14,117	41	288	▲ 247	▲ 1.71	301	151	148	2	390	242	138	10	▲ 89	▲ 0.62	▲ 336	▲ 2.32	14,453					

第4表 市町別年別人口と世帯数

(単位:人)

(単位:世帯)

市町名	人								世帯数								
	H28.10.1 (2016)	H29.10.1 (2017)	H30.10.1 (2018)	R1. 10.1 (2019)	R2. 10.1 (2020)	R3. 10.1 (2021)	R4. 10.1 (2022)	R5. 10.1 (2023)	H28.10.1 (2016)	H29.10.1 (2017)	H30.10.1 (2018)	R1. 10.1 (2019)	R2. 10.1 (2020)	R3. 10.1 (2021)	R4. 10.1 (2022)	R5. 10.1 (2023)	
県計	1,968,425	1,961,963	1,952,926	1,942,313	1,933,146	1,921,575	1,908,380	1,895,025	771,616	780,373	787,780	795,152	796,923	803,118	809,252	816,095	
市部計	1,727,474	1,722,914	1,715,957	1,707,343	1,699,187	1,689,897	1,679,209	1,668,055	684,191	692,035	698,786	705,409	707,263	712,870	718,656	724,788	
郡部計	240,951	239,049	236,969	234,970	233,959	231,678	229,171	226,970	87,425	88,338	88,994	89,743	89,660	90,248	90,596	91,307	
市部	宇都宮市	519,631	520,197	520,189	519,255	518,757	517,100	514,966	513,257	220,093	222,650	225,063	227,058	230,841	232,459	234,493	236,768
	足利市	148,589	147,699	146,097	144,684	144,746	143,017	141,330	139,764	60,535	61,052	61,214	61,572	61,617	61,669	61,804	61,912
	栃木市	158,524	157,645	156,996	155,714	155,549	154,104	152,802	151,520	58,507	59,298	60,071	60,441	60,918	61,153	61,530	62,279
	佐野市	118,156	117,521	116,694	115,784	116,228	115,239	114,129	113,056	46,922	47,482	47,989	48,503	48,121	48,428	48,836	49,247
	鹿沼市	97,856	97,145	96,330	95,812	94,033	93,384	92,340	91,578	35,466	35,697	35,921	36,502	36,098	36,363	36,463	36,743
	日光市	82,327	81,100	79,896	78,768	77,661	76,462	75,175	73,986	32,693	32,772	32,790	32,831	32,308	32,306	32,286	32,291
	小山市	166,943	167,535	167,820	167,788	166,666	166,728	166,653	166,234	66,998	68,204	69,319	70,228	69,624	70,488	71,361	72,013
	真岡市	79,655	79,548	79,476	79,109	78,190	78,017	77,809	77,374	28,516	29,080	29,470	29,916	29,425	29,994	30,531	30,946
	大田原市	75,103	74,593	74,019	73,508	72,087	71,864	71,172	70,471	29,061	29,272	29,494	29,856	29,792	30,309	30,425	30,633
	矢板市	33,013	32,651	32,263	31,617	31,165	30,794	30,369	29,979	12,408	12,421	12,482	12,368	12,012	12,073	12,086	12,196
	那須塩原市	116,833	116,583	116,309	116,043	115,210	115,067	114,895	114,175	46,069	46,586	47,103	47,768	47,454	48,131	48,822	49,262
	さくら市	44,899	44,968	44,784	44,747	44,513	44,294	44,241	44,126	15,850	16,030	16,138	16,398	16,370	16,480	16,695	16,944
	那須烏山市	26,654	26,211	25,718	25,144	24,875	24,381	23,896	23,361	9,412	9,406	9,374	9,327	9,186	9,151	9,110	9,091
下野市	59,291	59,518	59,366	59,370	59,507	59,446	59,432	59,174	21,661	22,085	22,358	22,641	23,497	23,866	24,214	24,463	

(単位:人)

(単位:世帯)

市町名		人 口								世 帯 数							
		H28.10.1 (2016)	H29.10.1 (2017)	H30.10.1 (2018)	R1. 10.1 (2019)	R2. 10.1 (2020)	R3. 10.1 (2021)	R4. 10.1 (2022)	R5. 10.1 (2023)	H28.10.1 (2016)	H29.10.1 (2017)	H30.10.1 (2018)	R1. 10.1 (2019)	R2. 10.1 (2020)	R3. 10.1 (2021)	R4. 10.1 (2022)	R5. 10.1 (2023)
河内郡	上三川町	31,052	31,006	30,919	30,964	30,806	30,777	30,499	30,435	10,980	11,163	11,291	11,534	11,544	11,785	11,798	12,001
	計	31,052	31,006	30,919	30,964	30,806	30,777	30,499	30,435	10,980	11,163	11,291	11,534	11,544	11,785	11,798	12,001
芳賀郡	益子町	23,039	22,743	22,443	22,116	21,898	21,525	21,209	20,940	7,806	7,850	7,867	7,890	7,813	7,803	7,837	7,892
	茂木町	12,897	12,616	12,311	12,046	11,891	11,591	11,387	11,130	4,558	4,547	4,523	4,524	4,458	4,440	4,417	4,377
	市貝町	11,616	11,495	11,367	11,314	11,262	11,081	11,009	10,826	4,148	4,179	4,201	4,273	4,260	4,259	4,275	4,291
	芳賀町	15,123	15,032	14,955	14,919	14,961	14,918	14,853	14,806	5,016	5,071	5,110	5,182	5,230	5,329	5,402	5,461
	計	62,675	61,886	61,076	60,395	60,012	59,115	58,458	57,702	21,528	21,647	21,701	21,869	21,761	21,831	21,931	22,021
下都賀郡	壬生町	39,933	39,826	39,663	39,454	39,474	39,228	38,953	38,798	15,422	15,580	15,736	15,848	15,894	15,935	16,037	16,231
	野木町	25,269	25,249	25,161	25,038	24,913	24,730	24,541	24,408	9,658	9,837	9,975	10,083	9,841	9,897	9,975	10,083
	計	65,202	65,075	64,824	64,492	64,387	63,958	63,494	63,206	25,080	25,417	25,711	25,931	25,735	25,832	26,012	26,314
塩谷郡	塩谷町	11,251	10,990	10,761	10,539	10,354	10,096	9,854	9,609	3,707	3,685	3,670	3,667	3,623	3,614	3,629	3,631
	高根沢町	29,476	29,545	29,522	29,343	29,229	29,143	28,878	28,655	11,633	11,912	12,131	12,195	12,205	12,297	12,277	12,336
	計	40,727	40,535	40,283	39,882	39,583	39,239	38,732	38,264	15,340	15,597	15,801	15,862	15,828	15,911	15,906	15,967
那須郡	那須町	24,715	24,373	24,055	23,852	23,956	23,756	23,535	23,246	8,657	8,706	8,701	8,807	9,110	9,223	9,354	9,437
	那珂川町	16,580	16,174	15,812	15,385	15,215	14,833	14,453	14,117	5,840	5,808	5,789	5,740	5,682	5,666	5,595	5,567
	計	41,295	40,547	39,867	39,237	39,171	38,589	37,988	37,363	14,497	14,514	14,490	14,547	14,792	14,889	14,949	15,004

(注) 令和2(2020)年10月1日現在の数値は国勢調査結果による。

第5表 市町別月別人口と世帯数

(単位：人・世帯)

市 町 名	令和4(2022)年11月1日				令和4(2022)年12月1日				令和5(2023)年1月1日				
	人 口			世 帯 数	人 口			世 帯 数	人 口			世 帯 数	
	総 数	男	女		総 数	男	女		総 数	男	女		
県 計	1,907,762	951,699	956,063	809,667	1,906,931	951,307	955,624	809,782	1,905,170	950,278	954,892	809,466	
市 部 計	1,678,782	836,635	842,147	719,051	1,678,093	836,309	841,784	719,156	1,676,561	835,402	841,159	718,864	
郡 部 計	228,980	115,064	113,916	90,616	228,838	114,998	113,840	90,626	228,609	114,876	113,733	90,602	
市 部	宇都宮市	515,113	257,472	257,641	234,769	515,141	257,494	257,647	234,873	514,859	257,276	257,583	234,838
	足利市	141,192	69,675	71,517	61,801	141,077	69,630	71,447	61,803	140,932	69,516	71,416	61,775
	栃木市	152,717	75,910	76,807	61,520	152,662	75,878	76,784	61,557	152,502	75,794	76,708	61,519
	佐野市	114,054	56,422	57,632	48,848	113,925	56,371	57,554	48,835	113,820	56,316	57,504	48,835
	鹿沼市	92,304	45,860	46,444	36,496	92,275	45,845	46,430	36,513	92,206	45,799	46,407	36,530
	日光市	75,100	36,531	38,569	32,276	74,957	36,493	38,464	32,214	74,789	36,414	38,375	32,157
	小山市	166,600	84,171	82,429	71,392	166,576	84,152	82,424	71,395	166,392	84,070	82,322	71,314
	真岡市	77,878	39,378	38,500	30,617	77,829	39,334	38,495	30,636	77,757	39,305	38,452	30,621
	大田原市	71,081	34,894	36,187	30,394	71,049	34,870	36,179	30,413	70,968	34,828	36,140	30,413
	矢板市	30,356	15,103	15,253	12,102	30,310	15,082	15,228	12,099	30,280	15,064	15,216	12,108
	那須塩原市	114,822	57,107	57,715	48,806	114,754	57,051	57,703	48,781	114,654	56,981	57,673	48,729
	さくら市	44,263	22,917	21,346	16,706	44,253	22,917	21,336	16,701	44,220	22,893	21,327	16,699
	那須烏山市	23,854	11,863	11,991	9,095	23,818	11,844	11,974	9,087	23,769	11,821	11,948	9,092
	下野市	59,448	29,332	30,116	24,229	59,467	29,348	30,119	24,249	59,413	29,325	30,088	24,234
	計	1,678,782	836,635	842,147	719,051	1,678,093	836,309	841,784	719,156	1,676,561	835,402	841,159	718,864
河内郡	上三川町	30,477	15,718	14,759	11,798	30,460	15,707	14,753	11,804	30,428	15,700	14,728	11,801
	計	30,477	15,718	14,759	11,798	30,460	15,707	14,753	11,804	30,428	15,700	14,728	11,801
芳賀郡	益子町	21,192	10,497	10,695	7,837	21,176	10,496	10,680	7,847	21,160	10,496	10,664	7,846
	茂木町	11,382	5,611	5,771	4,427	11,352	5,592	5,760	4,415	11,339	5,587	5,752	4,418
	市貝町	10,987	5,607	5,380	4,271	10,978	5,596	5,382	4,265	10,952	5,580	5,372	4,254
	芳賀町	14,833	7,535	7,298	5,400	14,831	7,537	7,294	5,400	14,838	7,534	7,304	5,409
	計	58,394	29,250	29,144	21,935	58,337	29,221	29,116	21,927	58,289	29,197	29,092	21,927
下都賀郡	壬生町	38,938	19,151	19,787	16,032	38,950	19,162	19,788	16,059	38,959	19,161	19,798	16,080
	野木町	24,548	12,168	12,380	10,005	24,548	12,180	12,368	10,011	24,542	12,180	12,362	10,025
	計	63,486	31,319	32,167	26,037	63,498	31,342	32,156	26,070	63,501	31,341	32,160	26,105
塩谷郡	塩谷町	9,839	4,889	4,950	3,630	9,816	4,878	4,938	3,624	9,811	4,868	4,943	3,625
	高根沢町	28,868	15,062	13,806	12,284	28,864	15,048	13,816	12,276	28,802	15,001	13,801	12,237
	計	38,707	19,951	18,756	15,914	38,680	19,926	18,754	15,900	38,613	19,869	18,744	15,862
那須郡	那須町	23,498	11,558	11,940	9,340	23,474	11,551	11,923	9,345	23,431	11,540	11,891	9,335
	那珂川町	14,418	7,268	7,150	5,592	14,389	7,251	7,138	5,580	14,347	7,229	7,118	5,572
	計	37,916	18,826	19,090	14,932	37,863	18,802	19,061	14,925	37,778	18,769	19,009	14,907



(単位：人・世帯)

市 町 名	令和5 (2023) 年2月1日				令和5 (2023) 年3月1日				令和5 (2023) 年4月1日				
	人 口			世 帯 数	人 口			世 帯 数	人 口			世 帯 数	
	総 数	男	女		総 数	男	女		総 数	男	女		
県 計	1,903,468	949,482	953,986	809,242	1,902,017	948,717	953,300	809,405	1,898,507	947,031	951,476	811,136	
市 部 計	1,675,170	834,730	840,440	718,695	1,673,922	834,058	839,864	718,856	1,670,826	832,483	838,343	720,272	
郡 部 計	228,298	114,752	113,546	90,547	228,095	114,659	113,436	90,549	227,681	114,548	113,133	90,864	
市 部	宇都宮市	514,539	257,121	257,418	234,765	514,238	256,979	257,259	234,800	513,264	256,421	256,843	235,188
	足利市	140,713	69,380	71,333	61,684	140,557	69,293	71,264	61,650	140,200	69,139	71,061	61,681
	栃木市	152,342	75,734	76,608	61,545	152,261	75,686	76,575	61,610	152,115	75,643	76,472	61,836
	佐野市	113,716	56,265	57,451	48,851	113,608	56,204	57,404	48,877	113,434	56,114	57,320	49,012
	鹿沼市	92,084	45,744	46,340	36,500	91,968	45,688	46,280	36,493	91,788	45,615	46,173	36,541
	日光市	74,632	36,355	38,277	32,092	74,518	36,316	38,202	32,060	74,396	36,244	38,152	32,157
	小山市	166,371	84,071	82,300	71,349	166,316	83,996	82,320	71,336	166,204	83,961	82,243	71,531
	真岡市	77,752	39,290	38,462	30,657	77,780	39,305	38,475	30,727	77,578	39,228	38,350	30,717
	大田原市	70,917	34,817	36,100	30,423	70,825	34,785	36,040	30,421	70,674	34,714	35,960	30,470
	矢板市	30,235	15,045	15,190	12,092	30,211	15,022	15,189	12,099	30,138	14,975	15,163	12,133
	那須塩原市	114,581	56,936	57,645	48,741	114,487	56,877	57,610	48,775	114,334	56,797	57,537	48,952
	さくら市	44,180	22,875	21,305	16,681	44,191	22,877	21,314	16,698	44,086	22,822	21,264	16,757
	那須烏山市	23,717	11,780	11,937	9,079	23,674	11,764	11,910	9,079	23,600	11,723	11,877	9,109
	下野市	59,391	29,317	30,074	24,236	59,288	29,266	30,022	24,231	59,015	29,087	29,928	24,188
	計	1,675,170	834,730	840,440	718,695	1,673,922	834,058	839,864	718,856	1,670,826	832,483	838,343	720,272
河内郡	上三川町	30,381	15,680	14,701	11,790	30,383	15,684	14,699	11,812	30,402	15,719	14,683	11,891
	計	30,381	15,680	14,701	11,790	30,383	15,684	14,699	11,812	30,402	15,719	14,683	11,891
芳賀郡	益子町	21,150	10,500	10,650	7,852	21,143	10,492	10,651	7,859	21,042	10,445	10,597	7,851
	茂木町	11,303	5,574	5,729	4,409	11,278	5,568	5,710	4,402	11,239	5,551	5,688	4,392
	市貝町	10,927	5,572	5,355	4,237	10,909	5,563	5,346	4,240	10,860	5,532	5,328	4,253
	芳賀町	14,852	7,543	7,309	5,419	14,852	7,544	7,308	5,419	14,828	7,531	7,297	5,429
	計	58,232	29,189	29,043	21,917	58,182	29,167	29,015	21,920	57,969	29,059	28,910	21,925
下都賀郡	壬生町	38,939	19,160	19,779	16,089	38,894	19,130	19,764	16,055	38,832	19,097	19,735	16,122
	野木町	24,512	12,181	12,331	10,017	24,518	12,185	12,333	10,039	24,477	12,191	12,286	10,068
	計	63,451	31,341	32,110	26,106	63,412	31,315	32,097	26,094	63,309	31,288	32,021	26,190
塩谷郡	塩谷町	9,798	4,859	4,939	3,629	9,760	4,840	4,920	3,621	9,724	4,827	4,897	3,623
	高根沢町	28,753	14,967	13,786	12,229	28,743	14,969	13,774	12,233	28,697	14,982	13,715	12,294
	計	38,551	19,826	18,725	15,858	38,503	19,809	18,694	15,854	38,421	19,809	18,612	15,917
那須郡	那須町	23,377	11,503	11,874	9,319	23,341	11,482	11,859	9,321	23,344	11,489	11,855	9,382
	那珂川町	14,306	7,213	7,093	5,557	14,274	7,202	7,072	5,548	14,236	7,184	7,052	5,559
	計	37,683	18,716	18,967	14,876	37,615	18,684	18,931	14,869	37,580	18,673	18,907	14,941

(単位：人・世帯)

市 町 名	令和5 (2023) 年5月1日				令和5 (2023) 年6月1日				令和5 (2023) 年7月1日				
	人 口			世 帯 数	人 口			世 帯 数	人 口			世 帯 数	
	総 数	男	女		総 数	男	女		総 数	男	女		
県 計	1,897,764	946,640	951,124	812,885	1,897,643	946,665	950,978	814,257	1,897,355	946,609	950,746	814,880	
市 部 計	1,670,162	832,143	838,019	721,878	1,670,106	832,180	837,926	723,091	1,669,995	832,225	837,770	723,703	
郡 部 計	227,602	114,497	113,105	91,007	227,537	114,485	113,052	91,166	227,360	114,384	112,976	91,177	
市 部	宇都宮市	513,369	256,528	256,841	235,899	513,529	256,642	256,887	236,257	513,584	256,684	256,900	236,433
	足利市	140,116	69,074	71,042	61,781	140,036	69,068	70,968	61,855	140,014	69,041	70,973	61,861
	栃木市	151,926	75,508	76,418	61,910	151,842	75,434	76,408	62,051	151,865	75,486	76,379	62,211
	佐野市	113,371	56,108	57,263	49,087	113,314	56,070	57,244	49,112	113,208	56,033	57,175	49,125
	鹿沼市	91,714	45,578	46,136	36,585	91,729	45,581	46,148	36,662	91,691	45,550	46,141	36,678
	日光市	74,302	36,186	38,116	32,205	74,300	36,167	38,133	32,290	74,216	36,116	38,100	32,300
	小山市	166,206	83,988	82,218	71,710	166,207	83,977	82,230	71,786	166,334	84,025	82,309	71,895
	真岡市	77,503	39,210	38,293	30,785	77,495	39,236	38,259	30,832	77,446	39,229	38,217	30,832
	大田原市	70,668	34,698	35,970	30,573	70,594	34,661	35,933	30,573	70,594	34,666	35,928	30,603
	矢板市	30,077	14,942	15,135	12,146	30,043	14,925	15,118	12,166	30,031	14,928	15,103	12,173
	那須塩原市	114,228	56,720	57,508	48,995	114,230	56,710	57,520	49,093	114,234	56,741	57,493	49,138
	さくら市	44,069	22,804	21,265	16,770	44,151	22,881	21,270	16,889	44,173	22,903	21,270	16,925
	那須烏山市	23,522	11,692	11,830	9,094	23,484	11,685	11,799	9,090	23,442	11,653	11,789	9,093
	下野市	59,091	29,107	29,984	24,338	59,152	29,143	30,009	24,435	59,163	29,170	29,993	24,436
	計	1,670,162	832,143	838,019	721,878	1,670,106	832,180	837,926	723,091	1,669,995	832,225	837,770	723,703
河内郡	上三川町	30,421	15,739	14,682	11,929	30,401	15,731	14,670	11,939	30,413	15,731	14,682	11,950
	計	30,421	15,739	14,682	11,929	30,401	15,731	14,670	11,939	30,413	15,731	14,682	11,950
芳賀郡	益子町	21,024	10,435	10,589	7,858	21,010	10,427	10,583	7,856	21,025	10,435	10,590	7,881
	茂木町	11,210	5,543	5,667	4,386	11,201	5,534	5,667	4,385	11,175	5,519	5,656	4,376
	市貝町	10,848	5,530	5,318	4,259	10,845	5,529	5,316	4,264	10,842	5,531	5,311	4,281
	芳賀町	14,837	7,539	7,298	5,443	14,845	7,551	7,294	5,458	14,831	7,540	7,291	5,453
	計	57,919	29,047	28,872	21,946	57,901	29,041	28,860	21,963	57,873	29,025	28,848	21,991
下都賀郡	壬生町	38,826	19,084	19,742	16,147	38,828	19,091	19,737	16,179	38,808	19,081	19,727	16,190
	野木町	24,456	12,172	12,284	10,062	24,470	12,166	12,304	10,094	24,441	12,141	12,300	10,067
	計	63,282	31,256	32,026	26,209	63,298	31,257	32,041	26,273	63,249	31,222	32,027	26,257
塩谷郡	塩谷町	9,726	4,828	4,898	3,637	9,702	4,817	4,885	3,632	9,684	4,810	4,874	3,635
	高根沢町	28,666	14,958	13,708	12,298	28,693	14,994	13,699	12,342	28,667	14,970	13,697	12,332
	計	38,392	19,786	18,606	15,935	38,395	19,811	18,584	15,974	38,351	19,780	18,571	15,967
那須郡	那須町	23,365	11,488	11,877	9,425	23,337	11,478	11,859	9,439	23,298	11,475	11,823	9,438
	那珂川町	14,223	7,181	7,042	5,563	14,205	7,167	7,038	5,578	14,176	7,151	7,025	5,574
	計	37,588	18,669	18,919	14,988	37,542	18,645	18,897	15,017	37,474	18,626	18,848	15,012

(単位：人・世帯)

市 町 名	令和5（2023）年8月1日				令和5（2023）年9月1日				令和5（2023）年10月1日				
	人 口			世 帯 数	人 口			世 帯 数	人 口			世 帯 数	
	総 数	男	女		総 数	男	女		総 数	男	女		
県 計	1,896,778	946,380	950,398	815,526	1,895,971	946,026	949,945	815,820	1,895,025	945,579	949,446	816,095	
市 部 計	1,669,534	832,015	837,519	724,293	1,668,836	831,702	837,134	724,518	1,668,055	831,356	836,699	724,788	
郡 部 計	227,244	114,365	112,879	91,233	227,135	114,324	112,811	91,302	226,970	114,223	112,747	91,307	
市 部	宇都宮市	513,547	256,676	256,871	236,624	513,435	256,634	256,801	236,712	513,257	256,552	256,705	236,768
	足利市	139,953	69,010	70,943	61,886	139,822	68,936	70,886	61,852	139,764	68,926	70,838	61,912
	栃木市	151,784	75,460	76,324	62,248	151,713	75,443	76,270	62,298	151,520	75,337	76,183	62,279
	佐野市	113,176	56,018	57,158	49,199	113,133	56,011	57,122	49,235	113,056	55,961	57,095	49,247
	鹿沼市	91,659	45,542	46,117	36,699	91,602	45,538	46,064	36,723	91,578	45,533	46,045	36,743
	日光市	74,131	36,066	38,065	32,298	74,047	36,019	38,028	32,297	73,986	35,999	37,987	32,291
	小山市	166,305	84,023	82,282	71,965	166,228	83,978	82,250	71,940	166,234	83,990	82,244	72,013
	真岡市	77,385	39,198	38,187	30,862	77,388	39,176	38,212	30,894	77,374	39,179	38,195	30,946
	大田原市	70,548	34,635	35,913	30,631	70,506	34,617	35,889	30,637	70,471	34,601	35,870	30,633
	矢板市	30,013	14,915	15,098	12,180	30,017	14,906	15,111	12,197	29,979	14,890	15,089	12,196
	那須塩原市	114,259	56,768	57,491	49,215	114,199	56,764	57,435	49,233	114,175	56,730	57,445	49,262
	さくら市	44,179	22,910	21,269	16,946	44,159	22,890	21,269	16,941	44,126	22,884	21,242	16,944
	那須烏山市	23,417	11,632	11,785	9,081	23,391	11,615	11,776	9,087	23,361	11,603	11,758	9,091
	下野市	59,178	29,162	30,016	24,459	59,196	29,175	30,021	24,472	59,174	29,171	30,003	24,463
	計	1,669,534	832,015	837,519	724,293	1,668,836	831,702	837,134	724,518	1,668,055	831,356	836,699	724,788
河内郡	上三川町	30,409	15,743	14,666	11,952	30,408	15,759	14,649	11,983	30,435	15,774	14,661	12,001
	計	30,409	15,743	14,666	11,952	30,408	15,759	14,649	11,983	30,435	15,774	14,661	12,001
芳賀郡	益子町	20,997	10,425	10,572	7,881	20,981	10,413	10,568	7,890	20,940	10,389	10,551	7,892
	茂木町	11,157	5,513	5,644	4,381	11,141	5,505	5,636	4,375	11,130	5,502	5,628	4,377
	市貝町	10,851	5,533	5,318	4,294	10,831	5,522	5,309	4,292	10,826	5,513	5,313	4,291
	芳賀町	14,812	7,533	7,279	5,456	14,798	7,529	7,269	5,453	14,806	7,533	7,273	5,461
	計	57,817	29,004	28,813	22,012	57,751	28,969	28,782	22,010	57,702	28,937	28,765	22,021
下都賀郡	壬生町	38,813	19,085	19,728	16,204	38,811	19,084	19,727	16,228	38,798	19,078	19,720	16,231
	野木町	24,419	12,132	12,287	10,055	24,412	12,125	12,287	10,075	24,408	12,114	12,294	10,083
	計	63,232	31,217	32,015	26,259	63,223	31,209	32,014	26,303	63,206	31,192	32,014	26,314
塩谷郡	塩谷町	9,661	4,798	4,863	3,637	9,634	4,789	4,845	3,634	9,609	4,779	4,830	3,631
	高根沢町	28,671	14,980	13,691	12,347	28,676	14,986	13,690	12,340	28,655	14,963	13,692	12,336
	計	38,332	19,778	18,554	15,984	38,310	19,775	18,535	15,974	38,264	19,742	18,522	15,967
那須郡	那須町	23,286	11,469	11,817	9,448	23,290	11,465	11,825	9,457	23,246	11,444	11,802	9,437
	那珂川町	14,168	7,154	7,014	5,578	14,153	7,147	7,006	5,575	14,117	7,134	6,983	5,567
	計	37,454	18,623	18,831	15,026	37,443	18,612	18,831	15,032	37,363	18,578	18,785	15,004

第6表 県内市町間移動者数（令和4（2022）年10月～令和5（2023）年9月）

（単位：人）

移動後の住所 移動前の住所	宇都宮市		足利市		栃木市		佐野市		鹿沼市		日光市		小山市		真岡市		大田原市		矢板市		那須塩原市		さくら市		那須烏山市		下野市	
	男	女	男	女	男	女	男	女	男	女	男	女	男	女	男	女	男	女	男	女	男	女	男	女	男	女	男	女
宇都宮市	0	0	109	73	205	171	79	48	290	286	160	175	254	235	218	192	90	93	47	55	162	130	186	184	29	30	171	197
足利市	99	82	0	0	68	49	124	136	10	5	4	6	55	31	7	6	6	4	2	6	18	6	7	4	3	3	7	7
栃木市	206	217	45	44	0	0	116	121	72	51	19	30	220	177	33	22	15	7	3	5	27	15	14	7	5	1	44	39
佐野市	84	75	148	145	106	94	0	0	11	8	9	7	50	58	5	7	3	5	2	1	6	5	2	2	2	0	8	8
鹿沼市	277	278	9	10	55	54	16	16	0	0	36	45	22	24	8	8	10	5	6	6	16	14	12	11	1	3	19	13
日光市	236	241	12	10	27	20	15	10	62	64	0	0	27	20	9	18	11	8	9	8	21	16	8	7	4	1	13	13
小山市	243	248	34	17	213	223	54	42	25	36	21	13	0	0	52	38	17	11	7	5	23	27	9	8	2	2	107	99
真岡市	189	177	6	5	37	32	8	9	12	13	15	24	46	42	0	0	11	10	5	2	7	16	8	13	3	5	28	31
大田原市	118	129	9	8	8	11	4	4	14	11	5	4	20	9	8	6	0	0	34	32	220	230	36	30	4	4	3	2
矢板市	74	75	1	1	5	1	4	0	11	12	5	4	7	6	2	3	41	36	0	0	50	47	34	37	5	7	2	5
那須塩原市	195	209	5	8	15	15	11	6	13	12	16	9	31	20	12	15	230	227	38	48	0	0	23	37	9	11	16	15
さくら市	196	159	8	2	13	12	7	2	5	9	6	8	14	5	9	7	28	34	31	38	21	24	0	0	14	12	9	8
那須烏山市	66	57	2	2	4	3	1	2	2	0	3	4	3	4	6	3	13	8	5	1	8	14	25	27	0	0	4	6
下野市	158	167	6	6	45	40	11	13	13	16	7	8	116	142	40	31	7	5	0	1	13	17	3	6	2	3	0	0
上三川町	129	138	5	2	6	11	5	2	3	6	3	5	30	41	34	27	1	3	1	1	7	5	4	1	1	0	45	55
益子町	38	36	0	4	3	4	3	2	4	2	2	2	5	3	48	64	0	2	0	0	2	2	1	1	5	5	4	4
茂木町	21	23	0	0	0	0	0	1	0	1	0	0	2	1	8	14	1	0	0	0	2	1	3	2	4	6	1	1
市貝町	45	52	0	1	1	1	4	2	2	0	2	1	5	4	18	14	1	2	1	2	3	0	2	2	4	1	1	1
芳賀町	40	45	0	3	2	2	0	0	0	2	1	3	3	4	20	16	0	2	4	0	1	0	2	1	2	3	2	2
壬生町	123	123	4	6	61	59	3	7	16	15	4	12	28	38	12	8	3	6	5	1	13	6	2	2	4	3	41	39
野木町	20	15	18	4	19	23	5	5	1	0	0	0	65	53	8	13	0	0	4	1	3	0	2	0	0	0	8	5
塩谷町	34	30	0	0	2	1	1	0	5	3	7	10	2	4	1	0	8	6	16	18	6	9	7	18	0	0	0	0
高根沢町	179	123	0	0	5	3	4	4	5	7	6	11	10	7	15	14	8	7	6	9	19	13	49	44	10	15	13	13
那須町	25	24	0	0	2	2	2	2	3	1	6	4	4	2	0	1	19	24	2	1	119	121	2	1	0	0	0	1
那珂川町	31	28	1	3	1	2	0	1	0	2	2	0	1	2	2	1	26	19	7	5	16	19	13	12	8	15	2	1
市部計	2,141	2,114	394	331	801	725	450	409	540	523	306	337	865	773	409	356	482	453	189	208	592	561	367	373	83	82	431	443
郡部計	685	637	28	23	102	108	27	26	39	39	33	48	155	159	166	172	67	71	46	38	191	176	87	84	38	48	117	122
県計	2,826	2,751	422	354	903	833	477	435	579	562	339	385	1,020	932	575	528	549	524	235	246	783	737	454	457	121	130	548	565
	5,577		776		1,736		912		1,141		724		1,952		1,103		1,073		481		1,520		911		251		1,113	

（注）本表における移動者数とは、転入者を移動前の住所地別に集計したものである。

(単位：人)

移動後の住所 移動前の住所	上三川町		益子町		茂木町		市貝町		芳賀町		壬生町		野木町		塩谷町		高根沢町		那須町		那珂川町		市部計			郡部計			県計			
	男	女	男	女	男	女	男	女	男	女	男	女	男	女	男	女	男	女	男	女	男	女	男	女	計	男	女	計	男	女	計	
宇都宮市	150	139	37	37	16	14	41	32	72	65	156	146	24	16	22	20	122	127	19	21	14	13	2,000	1,869	3,869	673	630	1,303	2,673	2,499	5,172	
足利市	5	1	0	2	0	0	0	1	1	1	7	4	2	4	0	1	2	1	2	1	2	0	410	345	755	21	16	37	431	361	792	
栃木市	17	10	5	7	2	1	1	0	1	6	54	69	22	12	1	2	5	1	3	2	1	2	819	736	1,555	112	112	224	931	848	1,779	
佐野市	5	1	2	0	0	0	2	3	0	0	4	8	6	7	0	0	2	2	1	0	1	0	436	415	851	23	21	44	459	436	895	
鹿沼市	10	11	4	4	3	3	1	1	1	0	37	34	3	2	4	4	6	6	1	1	2	1	487	487	974	72	67	139	559	554	1,113	
日光市	3	1	5	2	1	0	0	1	1	2	8	11	1	0	7	6	5	6	2	1	0	2	454	436	890	33	32	65	487	468	955	
小山市	25	20	6	3	0	1	1	0	2	1	24	39	50	51	1	4	10	10	4	3	2	1	807	769	1,576	125	133	258	932	902	1,834	
真岡市	49	37	38	41	5	4	9	13	9	13	11	12	0	3	0	0	8	9	2	3	0	0	375	379	754	131	135	266	506	514	1,020	
大田原市	9	2	2	0	0	0	2	0	0	0	4	4	1	0	4	3	10	10	11	9	17	17	483	480	963	60	45	105	543	525	1,068	
矢板市	2	0	1	1	0	0	0	1	1	0	2	1	1	1	7	14	8	4	3	4	5	3	241	234	475	30	29	59	271	263	534	
那須塩原市	5	4	1	2	4	1	1	2	1	1	2	11	3	2	5	4	9	11	80	66	9	8	614	632	1,246	120	112	232	734	744	1,478	
さくら市	5	9	1	2	0	2	2	1	7	10	8	12	1	1	0	2	48	36	2	6	10	5	361	320	681	84	86	170	445	406	851	
那須烏山市	3	0	2	0	7	4	1	2	3	4	0	0	0	0	1	2	20	20	0	0	7	7	142	131	273	44	39	83	186	170	356	
下野市	44	47	4	6	1	0	0	1	2	4	55	43	4	0	0	0	6	2	1	1	2	0	421	455	876	119	104	223	540	559	1,099	
上三川町	0	0	5	4	0	0	1	1	1	1	17	19	3	0	0	0	7	3	0	0	1	0	274	297	571	35	28	63	309	325	634	
益子町	3	1	0	0	6	12	8	6	4	7	4	5	0	1	0	0	3	4	1	0	0	0	115	131	246	29	36	65	144	167	311	
茂木町	2	0	3	7	0	0	2	4	2	1	2	0	0	0	0	0	0	0	0	0	0	0	42	50	92	11	12	23	53	62	115	
市貝町	5	2	13	13	2	4	0	0	9	11	1	2	0	0	0	0	7	3	1	0	0	1	89	83	172	38	36	74	127	119	246	
芳賀町	1	7	2	1	4	4	8	15	0	0	1	5	0	0	0	0	6	6	0	1	0	0	77	83	160	22	39	61	99	122	221	
壬生町	18	13	3	1	1	2	1	0	0	0	0	0	3	2	0	1	2	2	0	0	0	1	319	325	644	28	22	50	347	347	694	
野木町	2	1	3	1	0	1	0	0	2	2	0	3	0	0	0	0	1	0	1	0	1	0	153	119	272	10	8	18	163	127	290	
塩谷町	1	2	1	0	0	0	0	0	1	0	1	0	0	0	0	0	3	1	0	1	0	0	89	99	188	7	4	11	96	103	199	
高根沢町	7	5	4	4	0	0	5	3	8	11	2	4	0	0	1	1	0	0	1	0	3	4	329	270	599	31	32	63	360	302	662	
那須町	2	1	3	3	0	0	0	0	0	1	0	1	10	0	0	0	0	5	0	0	8	1	184	184	368	23	12	35	207	196	403	
那珂川町	2	0	0	0	0	0	0	1	2	0	0	0	2	0	0	0	5	10	2	1	0	0	110	110	220	13	12	25	123	122	245	
市部計	332	282	108	107	39	30	61	58	101	107	372	394	118	99	52	62	261	245	131	118	72	59	8,050	7,688	15,738	1,647	1,561	3,208	9,697	9,249	18,946	
郡部計	43	32	37	34	13	23	25	30	29	34	28	39	18	3	1	2	34	34	6	3	13	7	1,781	1,751	3,532	247	241	488	2,028	1,992	4,020	
県計	375	314	145	141	52	53	86	88	130	141	400	433	136	102	53	64	295	279	137	121	85	66	9,831	9,439	19,270	1,894	1,802	3,696	11,725	11,241	22,966	
		689		286		105		174		271		833		238		117		574		258		151		19,270		3,696			22,966			

第7表 県外からの転入・県外への転出者数  
(令和4(2022)年10月～令和5(2023)年9月)

(単位:人)

転入前・ 転出先 都道府県名	転入			転出			増減		
	総数	男	女	総数	男	女	総数	男	女
総数	46,587	27,199	19,388	43,353	24,718	18,635	3,234	2,481	753
北海道	793	456	337	745	454	291	48	2	46
青森県	329	191	138	226	162	64	103	29	74
岩手県	390	233	157	235	150	85	155	83	72
宮城県	925	499	426	936	509	427	▲11	▲10	▲1
秋田県	212	125	87	155	89	66	57	36	21
山形県	357	214	143	254	167	87	103	47	56
福島県	1,453	797	656	1,080	627	453	373	170	203
茨城県	3,945	2,271	1,674	3,732	2,252	1,480	213	19	194
群馬県	3,070	1,798	1,272	3,158	1,794	1,364	▲88	4	▲92
埼玉県	5,284	3,095	2,189	6,422	3,468	2,954	▲1,138	▲373	▲765
千葉県	2,960	1,807	1,153	2,715	1,573	1,142	245	234	11
東京都	5,848	3,221	2,627	7,464	3,958	3,506	▲1,616	▲737	▲879
神奈川県	3,046	1,861	1,185	3,588	2,083	1,505	▲542	▲222	▲320
新潟県	551	342	209	471	320	151	80	22	58
富山県	137	96	41	105	65	40	32	31	1
石川県	168	108	60	138	93	45	30	15	15
福井県	157	68	89	57	30	27	100	38	62
山梨県	256	171	85	266	154	112	▲10	17	▲27
長野県	511	298	213	546	341	205	▲35	▲43	8
岐阜県	248	163	85	183	102	81	65	61	4
静岡県	896	577	319	862	522	340	34	55	▲21
愛知県	1,177	773	404	1,111	716	395	66	57	9
三重県	421	267	154	368	237	131	53	30	23
滋賀県	174	124	50	164	114	50	10	10	0
京都府	229	137	92	256	158	98	▲27	▲21	▲6
大阪府	758	472	286	836	501	335	▲78	▲29	▲49
兵庫県	490	310	180	483	289	194	7	21	▲14
奈良県	93	46	47	100	52	48	▲7	▲6	▲1
和歌山県	60	36	24	51	32	19	9	4	5
鳥取県	50	27	23	35	21	14	15	6	9
島根県	48	29	19	57	30	27	▲9	▲1	▲8
岡山県	290	114	176	133	81	52	157	33	124
広島県	360	209	151	216	144	72	144	65	79
山口県	96	56	40	91	58	33	5	▲2	7
徳島県	51	28	23	42	27	15	9	1	8
香川県	85	50	35	60	35	25	25	15	10
愛媛県	97	54	43	97	53	44	0	1	▲1
高知県	57	29	28	37	26	11	20	3	17
福岡県	520	303	217	436	266	170	84	37	47
佐賀県	66	43	23	53	33	20	13	10	3
長崎県	126	73	53	77	53	24	49	20	29
熊本県	155	93	62	155	101	54	0	▲8	8
大分県	122	72	50	78	50	28	44	22	22
宮崎県	94	51	43	86	49	37	8	2	6
鹿児島県	125	59	66	123	73	50	2	▲14	16
沖縄県	272	138	134	199	98	101	73	40	33
国	9,035	5,215	3,820	4,671	2,508	2,163	4,364	2,707	1,657

第8表 年齢(5歳階級)別県外転入・転出者数  
(令和4(2022)年10月～令和5(2023)年9月)

(単位:人)

年齢(歳)	転入			転出			増減		
	総数	男	女	総数	男	女	総数	男	女
総数	46,587	27,199	19,388	43,353	24,718	18,635	3,234	2,481	753
0～4	1,750	885	865	1,635	805	830	115	80	35
5～9	1,194	608	586	1,146	603	543	48	5	43
10～14	631	331	300	657	334	323	▲26	▲3	▲23
15～19	2,279	1,231	1,048	2,214	1,255	959	65	▲24	89
20～24	10,051	6,044	4,007	9,371	4,908	4,463	680	1,136	▲456
25～29	9,944	5,827	4,117	9,608	5,647	3,961	336	180	156
30～34	6,106	3,650	2,456	5,732	3,409	2,323	374	241	133
35～39	3,830	2,290	1,540	3,413	2,048	1,365	417	242	175
40～44	2,584	1,571	1,013	2,465	1,468	997	119	103	16
45～49	2,141	1,316	825	1,988	1,250	738	153	66	87
50～54	1,719	1,058	661	1,706	1,113	593	13	▲55	68
55～59	1,341	841	500	1,161	706	455	180	135	45
60～64	898	560	338	704	439	265	194	121	73
65～69	573	328	245	465	282	183	108	46	62
70～74	482	253	229	330	176	154	152	77	75
75～79	366	177	189	237	101	136	129	76	53
80～84	281	120	161	207	86	121	74	34	40
85歳以上	417	109	308	314	88	226	103	21	82

第9表 市町別年齢(3区分)別人口及び構成比、年齢構成指数、平均年齢、性比 (令和5(2023)年10月1日現在)

市町名	年齢(3区分)別人口(人)				従属人口 指数 (①+③)/②	年少人口 指数 ① / ②	老年人口 指数 ③ / ②	老年化 指数 ③ / ①	年齢(3区分)別人口構成比(%)								平均年齢 (歳)	性比 (女=100)		
	15歳未満 ①	15~64歳 ②	65歳以上 ③	75歳以上					15歳未満		15~64歳		65歳以上		75歳以上			順位	順位	
									順位	順位	順位	順位								
県計	209,741	1,085,386	564,299	291,989	71.3	19.3	52.0	269.0	11.3	—	58.4	—	30.3	—	15.7	—	48.7	—	99.6	—
市部計	186,155	960,442	488,149	254,304	70.2	19.4	50.8	262.2	11.4	—	58.8	—	29.9	—	15.6	—	48.5	—	99.4	—
郡部計	23,586	124,944	76,150	37,685	79.8	18.9	60.9	322.8	10.5	—	55.6	—	33.9	—	16.8	—	50.2	—	101.3	—
宇都宮市	60,768	303,500	132,497	70,355	63.7	20.0	43.7	218.0	12.2	4	61.1	4	26.7	23	14.2	19	46.9	22	99.9	9
足利市	13,424	77,765	46,670	26,134	77.3	17.3	60.0	347.7	9.7	18	56.4	15	33.9	10	19.0	7	50.8	9	97.3	20
栃木市	15,944	84,897	49,497	25,673	77.1	18.8	58.3	310.4	10.6	16	56.5	14	32.9	11	17.1	9	49.9	12	98.9	11
佐野市	12,087	63,722	35,822	18,672	75.2	19.0	56.2	296.4	10.8	14	57.1	12	32.1	13	16.7	10	49.7	13	98.0	18
鹿沼市	10,026	51,940	29,049	14,861	75.2	19.3	55.9	289.7	11.0	11	57.1	13	31.9	15	16.3	11	49.6	14	98.9	12
日光市	6,538	39,110	27,581	14,959	87.2	16.7	70.5	421.9	8.9	20	53.4	20	37.7	6	20.4	6	52.8	6	94.8	25
小山市	19,867	100,295	43,236	21,944	62.9	19.8	43.1	217.6	12.2	7	61.4	3	26.5	24	13.4	24	46.7	24	102.1	8
真岡市	9,361	45,290	21,903	10,515	69.0	20.7	48.4	234.0	12.2	5	59.2	7	28.6	19	13.7	21	47.3	19	102.6	6
大田原市	7,460	39,922	21,246	10,353	71.9	18.7	53.2	284.8	10.9	13	58.2	9	31.0	16	15.1	16	48.6	16	96.5	24
矢板市	2,844	16,353	10,552	5,401	81.9	17.4	64.5	371.0	9.6	19	55.0	16	35.5	7	18.2	8	51.4	7	98.7	15
那須塩原市	13,315	65,344	33,211	16,644	71.2	20.4	50.8	249.4	11.9	8	58.4	8	29.7	18	14.9	17	48.2	18	98.8	13
さくら市	5,583	26,363	11,986	6,163	66.6	21.2	45.5	214.7	12.7	2	60.0	6	27.3	21	14.0	20	46.9	23	107.7	2
那須烏山市	2,060	11,979	9,322	4,943	95.0	17.2	77.8	452.5	8.8	21	51.3	21	39.9	5	21.2	5	53.9	5	98.7	14
下野市	6,878	33,962	15,577	7,687	66.1	20.3	45.9	226.5	12.2	6	60.2	5	27.6	20	13.6	23	47.0	20	97.2	21
上三川町	3,749	18,558	7,629	3,600	61.3	20.2	41.1	203.5	12.5	3	62.0	1	25.5	25	12.0	25	46.2	25	107.6	3
益子町	2,139	11,403	7,203	3,299	81.9	18.8	63.2	336.7	10.3	17	55.0	17	34.7	9	15.9	15	51.0	8	98.5	17
茂木町	834	5,213	5,061	2,648	113.1	16.0	97.1	606.8	7.5	25	46.9	25	45.6	1	23.8	1	56.5	1	97.8	19
市貝町	1,151	6,128	3,439	1,588	74.9	18.8	56.1	298.8	10.7	15	57.2	11	32.1	14	14.8	18	50.0	11	103.8	4
芳賀町	1,880	8,041	4,827	2,368	83.4	23.4	60.0	256.8	12.7	1	54.5	18	32.7	12	16.1	13	49.0	15	103.6	5
壬生町	4,297	22,017	11,711	6,088	72.7	19.5	53.2	272.2	11.3	10	57.9	10	30.8	17	16.0	14	48.4	17	96.8	23
野木町	2,672	13,246	8,477	3,953	84.2	20.2	64.0	317.3	11.0	12	54.3	19	34.7	8	16.2	12	50.0	10	98.5	16
塩谷町	759	4,741	4,108	2,093	102.7	16.0	86.6	541.2	7.9	22	49.3	22	42.8	4	21.8	3	55.0	3	98.9	10
高根沢町	3,268	17,378	7,661	3,883	62.9	18.8	44.1	234.4	11.5	9	61.4	2	27.1	22	13.7	22	46.9	21	109.3	1
那須町	1,751	11,287	9,962	5,096	103.8	15.5	88.3	568.9	7.6	24	49.1	24	43.3	2	22.2	2	54.9	4	97.0	22
那珂川町	1,086	6,932	6,072	3,069	103.3	15.7	87.6	559.1	7.7	23	49.2	23	43.1	3	21.8	4	55.4	2	102.2	7

(注)順位については、表章単位未満の値を元に判断している。

第10表 市町別年齢（5歳階級）別人口（令和5（2023）年10月1日現在）

（単位：人）

年齢 (歳) 市町名		0～4	5～9	10～14	15～19	20～24	25～29	30～34	35～39	40～44	45～49	50～54	55～59	60～64	65～69	70～74	75～79	80～84	85～	不詳	総数
		県計	57,813	72,177	79,751	86,323	83,512	82,306	89,683	105,936	118,674	138,480	142,131	121,167	117,174	125,414	146,896	114,444	84,411	93,134	35,599
市部計	51,619	64,014	70,522	75,942	74,338	73,409	79,835	93,582	104,964	123,039	126,335	107,089	101,909	107,447	126,398	99,726	73,958	80,620	33,309	1,668,055	
郡部計	6,194	8,163	9,229	10,381	9,174	8,897	9,848	12,354	13,710	15,441	15,796	14,078	15,265	17,967	20,498	14,718	10,453	12,514	2,290	226,970	
市部	宇都宮市	17,525	20,892	22,351	23,265	22,934	24,980	26,333	30,570	33,930	39,487	40,062	32,890	29,049	28,430	33,712	27,799	20,780	21,776	16,492	513,257
	足利市	3,499	4,545	5,380	6,259	6,238	5,576	5,698	6,738	7,844	10,067	10,988	9,676	8,681	9,091	11,445	10,391	8,056	7,687	1,905	139,764
	栃木市	4,203	5,587	6,154	6,858	6,573	6,068	6,780	7,866	9,278	11,127	11,216	9,577	9,554	10,851	12,973	10,043	7,631	7,999	1,182	151,520
	佐野市	3,301	4,130	4,656	5,008	4,421	4,594	5,303	6,376	7,013	7,964	8,304	7,477	7,262	7,926	9,224	7,307	5,194	6,171	1,425	113,056
	鹿沼市	2,702	3,453	3,871	4,308	3,669	3,638	4,082	4,969	5,441	6,674	7,044	5,985	6,130	6,462	7,726	5,752	4,144	4,965	563	91,578
	日光市	1,688	2,260	2,590	2,969	2,846	2,763	2,941	3,327	3,780	4,789	5,242	5,189	5,264	5,787	6,835	5,449	4,402	5,108	757	73,986
	小山市	5,852	6,702	7,313	7,838	8,326	8,002	8,934	10,292	10,798	12,394	13,166	10,763	9,782	9,996	11,296	8,894	6,608	6,442	2,836	166,234
	真岡市	2,492	3,246	3,623	3,825	3,509	3,505	3,927	4,677	5,122	5,823	5,657	4,682	4,563	5,393	5,995	4,333	2,831	3,351	820	77,374
	大田原市	1,972	2,585	2,903	3,128	4,290	3,064	2,906	3,837	4,481	4,896	4,803	4,017	4,500	5,097	5,796	3,883	2,700	3,770	1,843	70,471
	矢板市	712	979	1,153	1,464	1,185	959	1,210	1,501	1,752	2,162	2,184	1,878	2,058	2,288	2,863	2,082	1,519	1,800	230	29,979
	那須塩原市	3,601	4,677	5,037	5,161	4,636	4,968	5,503	6,395	7,465	8,612	8,607	7,097	6,900	7,618	8,949	6,595	4,865	5,184	2,305	114,175
	さくら市	1,535	1,958	2,090	2,156	1,796	1,933	2,583	2,737	3,230	3,488	3,235	2,642	2,563	2,632	3,191	2,393	1,729	2,041	194	44,126
	那須烏山市	461	710	889	968	706	664	810	1,040	1,348	1,529	1,627	1,495	1,792	2,016	2,363	1,777	1,294	1,872	0	23,361
	下野市	2,076	2,290	2,512	2,735	3,209	2,695	2,825	3,257	3,482	4,027	4,200	3,721	3,811	3,860	4,030	3,028	2,205	2,454	2,757	59,174
計	51,619	64,014	70,522	75,942	74,338	73,409	79,835	93,582	104,964	123,039	126,335	107,089	101,909	107,447	126,398	99,726	73,958	80,620	33,309	1,668,055	
河内郡	上三川町	1,059	1,298	1,392	1,662	1,541	1,285	1,538	1,849	1,988	2,285	2,470	2,004	1,936	1,993	2,036	1,429	1,072	1,099	499	30,435
	計	1,059	1,298	1,392	1,662	1,541	1,285	1,538	1,849	1,988	2,285	2,470	2,004	1,936	1,993	2,036	1,429	1,072	1,099	499	30,435
芳賀郡	益子町	462	753	924	961	630	675	810	1,087	1,355	1,507	1,420	1,376	1,582	1,839	2,065	1,385	882	1,032	195	20,940
	茂木町	180	298	356	431	292	253	292	431	570	681	718	656	889	1,140	1,273	910	647	1,091	22	11,130
	市貝町	294	391	466	472	395	388	457	623	659	748	793	751	842	882	969	610	414	564	108	10,826
	芳賀町	541	678	661	700	510	469	686	954	940	1,031	933	855	963	1,128	1,331	941	643	784	58	14,806
	計	1,477	2,120	2,407	2,564	1,827	1,785	2,245	3,095	3,524	3,967	3,864	3,638	4,276	4,989	5,638	3,846	2,586	3,471	383	57,702
下都賀郡	壬生町	1,106	1,494	1,697	1,761	1,997	1,932	1,776	2,079	2,378	2,731	2,784	2,301	2,278	2,639	2,984	2,497	1,838	1,753	773	38,798
	野木町	700	944	1,028	1,093	926	918	1,079	1,488	1,596	1,685	1,633	1,360	1,468	2,082	2,442	1,740	1,180	1,033	13	24,408
計	1,806	2,438	2,725	2,854	2,923	2,850	2,855	3,567	3,974	4,416	4,417	3,661	3,746	4,721	5,426	4,237	3,018	2,786	786	63,206	
塩谷郡	塩谷町	160	250	349	417	279	244	325	426	544	586	581	634	705	909	1,106	779	518	796	1	9,609
	高根沢町	1,005	1,076	1,187	1,266	1,310	1,722	1,754	1,861	1,806	2,021	2,038	1,791	1,809	1,798	1,980	1,451	1,043	1,389	348	28,655
計	1,165	1,326	1,536	1,683	1,589	1,966	2,079	2,287	2,350	2,607	2,619	2,425	2,514	2,707	3,086	2,230	1,561	2,185	349	38,264	
那須郡	那須町	416	627	708	1,097	871	624	664	907	1,155	1,340	1,503	1,444	1,682	2,148	2,718	1,957	1,452	1,687	246	23,246
	那珂川町	271	354	461	521	423	387	467	649	719	826	923	906	1,111	1,409	1,594	1,019	764	1,286	27	14,117
	計	687	981	1,169	1,618	1,294	1,011	1,131	1,556	1,874	2,166	2,426	2,350	2,793	3,557	4,312	2,976	2,216	2,973	273	37,363



第1表-1 年齢(各歳)別・男女別人口(令和5(2023)年10月1日現在)

県計				(単位:人)							
年齢	総数	男	女	年齢	総数	男	女	年齢	総数	男	女
総数	1,895,025	945,579	949,446								
0	10,417	5,357	5,060	35	19,804	10,409	9,395	70	27,244	13,314	13,930
1	11,061	5,624	5,437	36	20,725	10,799	9,926	71	28,173	13,664	14,509
2	11,943	6,177	5,766	37	20,882	11,049	9,833	72	29,299	14,179	15,120
3	11,733	6,077	5,656	38	22,075	11,486	10,589	73	30,702	14,717	15,985
4	12,659	6,519	6,140	39	22,450	11,800	10,650	74	31,478	15,120	16,358
5	13,300	6,956	6,344	40	22,887	12,020	10,867	75	30,388	14,517	15,871
6	13,979	7,186	6,793	41	23,088	12,013	11,075	76	28,277	13,438	14,839
7	14,575	7,537	7,038	42	23,004	12,063	10,941	77	17,561	8,193	9,368
8	15,299	7,893	7,406	43	24,539	12,658	11,881	78	17,591	8,044	9,547
9	15,024	7,669	7,355	44	25,156	13,141	12,015	79	20,627	9,386	11,241
10	15,349	7,853	7,496	45	25,704	13,294	12,410	80	19,667	8,755	10,912
11	15,428	7,888	7,540	46	26,543	13,835	12,708	81	19,023	8,457	10,566
12	16,010	8,231	7,779	47	27,441	14,330	13,111	82	17,513	7,640	9,873
13	16,378	8,439	7,939	48	28,749	14,957	13,792	83	15,687	6,577	9,110
14	16,586	8,512	8,074	49	30,043	15,660	14,383	84	12,521	5,229	7,292
15	17,184	8,990	8,194	50	30,392	15,772	14,620	85	12,695	5,084	7,611
16	16,831	8,664	8,167	51	29,583	15,326	14,257	86	12,146	4,693	7,453
17	17,245	8,815	8,430	52	28,405	14,884	13,521	87	11,251	4,124	7,127
18	17,354	8,912	8,442	53	27,089	13,892	13,197	88	9,994	3,466	6,528
19	17,709	9,100	8,609	54	26,662	13,704	12,958	89	8,642	2,861	5,781
20	17,903	9,303	8,600	55	26,017	13,310	12,707	90	7,625	2,408	5,217
21	17,733	9,109	8,624	56	26,208	13,405	12,803	91	6,751	2,010	4,741
22	16,899	8,791	8,108	57	20,380	10,263	10,117	92	5,719	1,600	4,119
23	15,701	8,567	7,134	58	25,034	12,655	12,379	93	4,734	1,147	3,587
24	15,276	8,108	7,168	59	23,528	11,990	11,538	94	3,822	930	2,892
25	15,541	8,344	7,197	60	23,445	11,927	11,518	95	3,056	716	2,340
26	16,203	8,620	7,583	61	22,612	11,370	11,242	96	2,128	414	1,714
27	16,625	8,911	7,714	62	22,851	11,507	11,344	97	1,591	282	1,309
28	16,810	9,115	7,695	63	23,603	11,806	11,797	98	1,150	188	962
29	17,127	9,305	7,822	64	24,663	12,217	12,446	99	708	119	589
30	16,991	9,140	7,851	65	23,865	11,910	11,955	100歳以上	1,122	148	974
31	17,538	9,410	8,128	66	23,848	11,757	12,091	年齢不詳	35,599	20,214	15,385
32	17,695	9,385	8,310	67	25,362	12,651	12,711				
33	18,538	9,978	8,560	68	26,315	13,039	13,276				
34	18,921	9,905	9,016	69	26,024	12,656	13,368				

第1表-2 年齢（各歳）別・男女別人口（令和5（2023）年10月1日現在）

市部計

（単位：人）

年齢	総数	男	女	年齢	総数	男	女	年齢	総数	男	女
総数	1,668,055	831,356	836,699								
0	9,337	4,807	4,530	35	17,457	9,170	8,287	70	23,321	11,340	11,981
1	9,893	5,088	4,805	36	18,356	9,502	8,854	71	24,145	11,665	12,480
2	10,668	5,511	5,157	37	18,391	9,718	8,673	72	25,209	12,133	13,076
3	10,476	5,432	5,044	38	19,501	10,147	9,354	73	26,471	12,640	13,831
4	11,245	5,818	5,427	39	19,877	10,427	9,450	74	27,252	13,018	14,234
5	11,827	6,227	5,600	40	20,261	10,607	9,654	75	26,309	12,469	13,840
6	12,440	6,403	6,037	41	20,453	10,633	9,820	76	24,596	11,579	13,017
7	12,946	6,667	6,279	42	20,355	10,659	9,696	77	15,381	7,087	8,294
8	13,462	6,939	6,523	43	21,688	11,191	10,497	78	15,369	7,041	8,328
9	13,339	6,789	6,550	44	22,207	11,598	10,609	79	18,071	8,206	9,865
10	13,572	6,961	6,611	45	22,814	11,774	11,040	80	17,320	7,622	9,698
11	13,650	6,955	6,695	46	23,559	12,245	11,314	81	16,588	7,320	9,268
12	14,130	7,236	6,894	47	24,419	12,715	11,704	82	15,390	6,674	8,716
13	14,503	7,421	7,082	48	25,563	13,316	12,247	83	13,725	5,720	8,005
14	14,667	7,523	7,144	49	26,684	13,897	12,787	84	10,935	4,551	6,384
15	15,140	7,901	7,239	50	26,979	13,959	13,020	85歳以上 年齢不詳	80,620	26,103	54,517
16	14,823	7,581	7,242	51	26,253	13,640	12,613				
17	15,146	7,744	7,402	52	25,236	13,242	11,994				
18	15,197	7,799	7,398	53	24,110	12,374	11,736				
19	15,636	8,010	7,626	54	23,757	12,209	11,548				
20	15,722	8,160	7,562	55	23,149	11,884	11,265				
21	15,712	8,063	7,649	56	23,156	11,817	11,339				
22	15,117	7,816	7,301	57	18,038	9,069	8,969				
23	14,077	7,664	6,413	58	22,099	11,209	10,890				
24	13,710	7,294	6,416	59	20,647	10,512	10,135				
25	13,895	7,423	6,472	60	20,572	10,474	10,098				
26	14,504	7,669	6,835	61	19,781	9,966	9,815				
27	14,759	7,868	6,891	62	19,813	10,010	9,803				
28	14,965	8,066	6,899	63	20,509	10,266	10,243				
29	15,286	8,269	7,017	64	21,234	10,556	10,678				
30	15,097	8,101	6,996	65	20,426	10,177	10,249				
31	15,607	8,368	7,239	66	20,444	10,059	10,385				
32	15,809	8,351	7,458	67	21,783	10,863	10,920				
33	16,505	8,893	7,612	68	22,486	11,118	11,368				
34	16,817	8,783	8,034	69	22,308	10,811	11,497				

第 1 表－3 年齢（各歳）別・男女別人口（令和 5（2023）年10月1日現在）

（単位：人）

郡部計											
年 齢	総 数	男	女	年 齢	総 数	男	女	年 齢	総 数	男	女
総 数	226,970	114,223	112,747								
0	1,080	550	530	35	2,347	1,239	1,108	70	3,923	1,974	1,949
1	1,168	536	632	36	2,369	1,297	1,072	71	4,028	1,999	2,029
2	1,275	666	609	37	2,491	1,331	1,160	72	4,090	2,046	2,044
3	1,257	645	612	38	2,574	1,339	1,235	73	4,231	2,077	2,154
4	1,414	701	713	39	2,573	1,373	1,200	74	4,226	2,102	2,124
5	1,473	729	744	40	2,626	1,413	1,213	75	4,079	2,048	2,031
6	1,539	783	756	41	2,635	1,380	1,255	76	3,681	1,859	1,822
7	1,629	870	759	42	2,649	1,404	1,245	77	2,180	1,106	1,074
8	1,837	954	883	43	2,851	1,467	1,384	78	2,222	1,003	1,219
9	1,685	880	805	44	2,949	1,543	1,406	79	2,556	1,180	1,376
10	1,777	892	885	45	2,890	1,520	1,370	80	2,347	1,133	1,214
11	1,778	933	845	46	2,984	1,590	1,394	81	2,435	1,137	1,298
12	1,880	995	885	47	3,022	1,615	1,407	82	2,123	966	1,157
13	1,875	1,018	857	48	3,186	1,641	1,545	83	1,962	857	1,105
14	1,919	989	930	49	3,359	1,763	1,596	84	1,586	678	908
15	2,044	1,089	955	50	3,413	1,813	1,600	85歳以上 年齢不詳	12,514 2,290	4,087 1,440	8,427 850
16	2,008	1,083	925	51	3,330	1,686	1,644				
17	2,099	1,071	1,028	52	3,169	1,642	1,527				
18	2,157	1,113	1,044	53	2,979	1,518	1,461				
19	2,073	1,090	983	54	2,905	1,495	1,410				
20	2,181	1,143	1,038	55	2,868	1,426	1,442				
21	2,021	1,046	975	56	3,052	1,588	1,464				
22	1,782	975	807	57	2,342	1,194	1,148				
23	1,624	903	721	58	2,935	1,446	1,489				
24	1,566	814	752	59	2,881	1,478	1,403				
25	1,646	921	725	60	2,873	1,453	1,420				
26	1,699	951	748	61	2,831	1,404	1,427				
27	1,866	1,043	823	62	3,038	1,497	1,541				
28	1,845	1,049	796	63	3,094	1,540	1,554				
29	1,841	1,036	805	64	3,429	1,661	1,768				
30	1,894	1,039	855	65	3,439	1,733	1,706				
31	1,931	1,042	889	66	3,404	1,698	1,706				
32	1,886	1,034	852	67	3,579	1,788	1,791				
33	2,033	1,085	948	68	3,829	1,921	1,908				
34	2,104	1,122	982	69	3,716	1,845	1,871				

第12表 年齢別人口及び構成比・平均年齢

(各年10月1日現在)

男女・年齢区分	*大正9年 (1920)	*大正14年 (1925)	*昭和5年 (1930)	*昭和10年 (1935)	*昭和15年 (1940)	昭和20年 (1945)	*昭和25年 (1950)	*昭和30年 (1955)	*昭和35年 (1960)	*昭和40年 (1965)	*昭和45年 (1970)	*昭和50年 (1975)	*昭和55年 (1980)
<b>総数(人)</b>	<b>1,046,479</b>	<b>1,090,428</b>	<b>1,141,737</b>	<b>1,195,057</b>	<b>1,206,597</b>	<b>1,546,355</b>	<b>1,550,462</b>	<b>1,547,580</b>	<b>1,513,624</b>	<b>1,521,656</b>	<b>1,580,021</b>	<b>1,698,003</b>	<b>1,792,201</b>
15歳未満	414,612	443,403	465,932	488,864	481,062	607,867	584,815	559,678	510,097	429,447	389,016	414,123	433,232
15～64歳	582,844	596,532	623,826	651,539	667,031	864,781	888,941	902,104	909,207	986,774	1,069,584	1,143,083	1,191,109
65歳以上	49,023	50,493	51,979	54,654	58,499	73,707	76,659	85,795	94,320	105,435	121,421	140,651	167,438
75歳以上	11,799	12,643	14,278	15,061	15,080	16,140	18,626	24,296	27,892	31,917	36,889	44,930	56,726
100歳以上	3	1	—	5	…	1	—	3	3	1	3	6	8
不詳	—	—	—	—	5	—	47	3	—	—	—	146	422
<b>構成比(%)</b>													
15歳未満	39.6	40.7	40.8	40.9	39.9	39.3	37.7	36.2	33.7	28.2	24.6	24.4	24.2
15～64歳	55.7	54.7	54.6	54.5	55.3	55.9	57.3	58.3	60.1	64.8	67.7	67.3	66.5
65歳以上	4.7	4.6	4.6	4.6	4.8	4.8	4.9	5.5	6.2	6.9	7.7	8.3	9.3
75歳以上	1.1	1.2	1.3	1.3	1.2	1.0	1.2	1.6	1.8	2.1	2.3	2.6	3.2
<b>男(人)</b>	<b>514,255</b>	<b>536,259</b>	<b>562,839</b>	<b>588,545</b>	<b>591,562</b>	<b>719,529</b>	<b>752,266</b>	<b>749,636</b>	<b>729,692</b>	<b>735,781</b>	<b>769,524</b>	<b>834,794</b>	<b>885,573</b>
15歳未満	207,363	221,336	232,635	244,725	241,340	306,252	296,534	284,634	260,019	218,557	198,769	211,876	222,271
15～64歳	284,962	292,901	308,146	320,789	325,754	383,282	424,378	429,411	430,087	472,549	518,826	562,497	591,860
65歳以上	21,930	22,022	22,058	23,031	24,465	29,995	31,324	35,590	39,586	44,675	51,929	60,315	71,151
75歳以上	4,783	4,964	5,467	5,588	5,403	5,657	6,585	8,509	9,734	11,284	13,362	16,615	21,572
100歳以上	—	1	—	—	…	—	—	1	—	1	—	1	2
不詳	—	—	—	—	3	—	30	1	—	—	—	106	291
<b>構成比(%)</b>													
15歳未満	40.3	41.3	41.3	41.6	40.8	42.6	39.4	38.0	35.6	29.7	25.8	25.4	25.1
15～64歳	55.4	54.6	54.7	54.5	55.1	53.3	56.4	57.3	58.9	64.2	67.4	67.4	66.9
65歳以上	4.3	4.1	3.9	3.9	4.1	4.2	4.2	4.7	5.4	6.1	6.7	7.2	8.0
75歳以上	0.9	0.9	1.0	0.9	0.9	0.8	0.9	1.1	1.3	1.5	1.7	2.0	2.4
<b>女(人)</b>	<b>532,224</b>	<b>554,169</b>	<b>578,898</b>	<b>606,512</b>	<b>615,035</b>	<b>826,826</b>	<b>798,196</b>	<b>797,944</b>	<b>783,932</b>	<b>785,875</b>	<b>810,497</b>	<b>863,209</b>	<b>906,628</b>
15歳未満	207,249	222,067	233,297	244,139	239,722	301,615	288,281	275,044	250,078	210,890	190,247	202,247	210,961
15～64歳	297,882	303,631	315,680	330,750	341,277	481,499	464,563	472,693	479,120	514,225	550,758	580,586	599,249
65歳以上	27,093	28,471	29,921	31,623	34,034	43,712	45,335	50,205	54,734	60,760	69,492	80,336	96,287
75歳以上	7,016	7,679	8,811	9,473	9,677	10,483	12,041	15,787	18,158	20,633	23,527	28,315	35,154
100歳以上	3	—	—	5	…	1	—	2	3	—	3	5	6
不詳	—	—	—	—	2	—	17	2	—	—	—	40	131
<b>構成比(%)</b>													
15歳未満	38.9	40.1	40.3	40.3	39.0	36.5	36.1	34.5	31.9	26.8	23.5	23.4	23.3
15～64歳	56.0	54.8	54.5	54.5	55.5	58.2	58.2	59.2	61.1	65.4	68.0	67.3	66.1
65歳以上	5.1	5.1	5.2	5.2	5.5	5.3	5.7	6.3	7.0	7.7	8.6	9.3	10.6
75歳以上	1.3	1.4	1.5	1.6	1.6	1.3	1.5	2.0	2.3	2.6	2.9	3.3	3.9
<b>平均年齢(歳)総数</b>	<b>25.6</b>	<b>25.4</b>	<b>25.5</b>	<b>25.7</b>	<b>25.8</b>	<b>…</b>	<b>26.0</b>	<b>27.2</b>	<b>28.9</b>	<b>30.6</b>	<b>32.0</b>	<b>32.8</b>	<b>34.0</b>
〃 男	25.3	25.0	25.0	25.2	25.2	25.5	25.3	26.5	28.2	29.8	31.0	31.7	32.9
〃 女	25.8	25.8	25.9	26.1	26.3	26.9	26.7	27.9	29.7	31.4	32.8	33.7	35.0

男女・年齢区分	*昭和60年 (1985)	*平成2年 (1990)	平成3年 (1991)	平成4年 (1992)	平成5年 (1993)	平成6年 (1994)	*平成7年 (1995)	平成8年 (1996)	平成9年 (1997)	平成10年 (1998)	平成11年 (1999)	*平成12年 (2000)	平成13年 (2001)
<b>総数(人)</b>	<b>1,866,066</b>	<b>1,935,168</b>	<b>1,952,217</b>	<b>1,964,100</b>	<b>1,975,815</b>	<b>1,983,025</b>	<b>1,984,390</b>	<b>1,993,220</b>	<b>2,000,511</b>	<b>2,006,254</b>	<b>2,009,120</b>	<b>2,004,817</b>	<b>2,009,064</b>
15歳未満	425,807	380,087	371,640	363,390	355,754	348,028	339,253	333,298	327,565	320,875	314,416	306,905	302,257
15～64歳	1,243,861	1,315,228	1,329,860	1,339,050	1,347,632	1,351,686	1,350,635	1,354,303	1,356,932	1,359,046	1,359,012	1,352,311	1,350,607
65歳以上	196,328	238,505	249,369	260,312	271,081	281,963	292,947	304,064	314,459	324,778	334,137	344,506	355,105
75歳以上	71,037	91,324	95,710	99,746	103,382	106,453	111,926	116,430	121,653	127,863	134,479	143,172	151,564
100歳以上	13	26	...	...	...	...	69	...	...	...	...	148	...
不詳	70	1,348	1,348	1,348	1,348	1,348	1,555	1,555	1,555	1,555	1,555	1,095	1,095
<b>構成比(%)</b>													
15歳未満	22.8	19.7	19.0	18.5	18.0	17.6	17.1	16.7	16.4	16.0	15.7	15.3	15.1
15～64歳	66.7	68.0	68.2	68.2	68.3	68.2	68.1	68.0	67.9	67.8	67.7	67.5	67.3
65歳以上	10.5	12.3	12.8	13.3	13.7	14.2	14.8	15.3	15.7	16.2	16.6	17.2	17.7
75歳以上	3.8	4.7	4.9	5.1	5.2	5.4	5.6	5.8	6.1	6.4	6.7	7.1	7.5
<b>男(人)</b>	<b>924,221</b>	<b>962,571</b>	<b>972,330</b>	<b>978,715</b>	<b>984,703</b>	<b>987,976</b>	<b>987,426</b>	<b>991,939</b>	<b>995,126</b>	<b>997,815</b>	<b>999,136</b>	<b>995,859</b>	<b>997,799</b>
15歳未満	218,824	194,987	190,598	186,311	182,271	178,291	173,736	170,701	167,504	164,135	160,826	157,133	154,636
15～64歳	624,265	670,047	679,342	685,144	690,313	692,541	691,841	694,405	696,100	697,585	698,025	694,080	693,533
65歳以上	81,093	96,554	101,407	106,277	111,136	116,161	120,821	125,805	130,494	135,067	139,257	143,906	148,890
75歳以上	27,681	34,858	36,171	37,305	38,301	39,185	40,627	41,596	42,857	44,799	47,261	50,777	54,258
100歳以上	2	7	...	...	...	...	14	...	...	...	...	30	...
不詳	39	983	983	983	983	983	1,028	1,028	1,028	1,028	1,028	740	740
<b>構成比(%)</b>													
15歳未満	23.7	20.3	19.6	19.1	18.5	18.1	17.6	17.2	16.8	16.5	16.1	15.8	15.5
15～64歳	67.5	69.7	69.9	70.1	70.2	70.2	70.1	70.1	70.0	70.0	69.9	69.7	69.6
65歳以上	8.8	10.0	10.4	10.9	11.3	11.8	12.2	12.7	13.1	13.6	14.0	14.5	14.9
75歳以上	3.0	3.6	3.7	3.8	3.9	4.0	4.1	4.2	4.3	4.5	4.7	5.1	5.4
<b>女(人)</b>	<b>941,845</b>	<b>972,597</b>	<b>979,887</b>	<b>985,385</b>	<b>991,112</b>	<b>995,049</b>	<b>996,964</b>	<b>1,001,281</b>	<b>1,005,385</b>	<b>1,008,439</b>	<b>1,009,984</b>	<b>1,008,958</b>	<b>1,011,265</b>
15歳未満	206,983	185,100	181,042	177,079	173,483	169,737	165,517	162,597	160,061	156,740	153,590	149,772	147,621
15～64歳	619,596	645,181	650,518	653,906	657,319	659,145	658,794	659,898	660,832	661,461	660,987	658,231	657,074
65歳以上	115,235	141,951	147,962	154,035	159,945	165,802	172,126	178,259	183,965	189,711	194,880	200,600	206,215
75歳以上	43,356	56,466	59,539	62,441	65,081	67,268	71,299	74,834	78,796	83,064	87,218	92,395	97,306
100歳以上	11	19	...	...	...	...	55	...	...	...	...	118	...
不詳	31	365	365	365	365	365	527	527	527	527	527	355	355
<b>構成比(%)</b>													
15歳未満	22.0	19.0	18.5	18.0	17.5	17.1	16.6	16.2	15.9	15.6	15.2	14.8	14.6
15～64歳	65.8	66.4	66.4	66.4	66.3	66.3	66.1	65.9	65.8	65.6	65.5	65.3	65.0
65歳以上	12.2	14.6	15.1	15.6	16.1	16.7	17.3	17.8	18.3	18.8	19.3	19.9	20.4
75歳以上	4.6	5.8	6.1	6.3	6.6	6.8	7.2	7.5	7.8	8.2	8.6	9.2	9.6
<b>平均年齢(歳) 総数</b>	<b>35.5</b>	<b>37.3</b>	<b>37.7</b>	<b>38.0</b>	<b>38.4</b>	<b>38.8</b>	<b>39.2</b>	<b>39.6</b>	<b>39.9</b>	<b>40.3</b>	<b>40.7</b>	<b>41.1</b>	<b>41.5</b>
〃 男	34.4	36.2	36.5	36.9	37.2	37.6	38.0	38.4	38.7	39.1	39.4	39.9	40.2
〃 女	36.6	38.4	38.8	39.2	39.5	39.9	40.4	40.8	41.1	41.5	41.9	42.4	42.8

男女・年齢区分	平成14年 (2002)	平成15年 (2003)	平成16年 (2004)	*平成17年 (2005)	平成18年 (2006)	平成19年 (2007)	平成20年 (2008)	平成21年 (2009)	*平成22年 (2010)	平成23年 (2011)	平成24年 (2012)	平成25年 (2013)	平成26年 (2014)
<b>総数(人)</b>	<b>2,010,507</b>	<b>2,011,691</b>	<b>2,014,874</b>	<b>2,016,631</b>	<b>2,015,105</b>	<b>2,015,233</b>	<b>2,014,650</b>	<b>2,010,732</b>	<b>2,007,683</b>	<b>2,000,021</b>	<b>1,993,386</b>	<b>1,987,119</b>	<b>1,980,960</b>
15歳未満	297,398	293,109	289,933	285,245	282,461	279,938	278,165	275,339	269,823	266,538	262,796	260,002	256,647
15～64歳	1,346,964	1,343,865	1,343,692	1,336,513	1,327,191	1,318,479	1,308,777	1,296,809	1,281,274	1,272,933	1,254,119	1,233,173	1,212,864
65歳以上	365,050	373,622	380,154	390,896	401,476	412,839	423,731	434,605	438,196	442,160	458,081	475,554	493,059
75歳以上	159,919	167,814	175,500	183,807	191,122	198,126	204,536	210,540	215,563	220,935	225,951	230,276	233,093
100歳以上	...	...	...	297	311	379	442	554	516	561	588	669	751
不詳	1,095	1,095	1,095	3,977	3,977	3,977	3,977	3,979	18,390	18,390	18,390	18,390	18,390
<b>構成比(%)</b>													
15歳未満	14.8	14.6	14.4	14.2	14.0	13.9	13.8	13.7	13.6	13.5	13.3	13.2	13.1
15～64歳	67.0	66.8	66.7	66.4	66.0	65.6	65.1	64.6	64.4	64.2	63.5	62.6	61.8
65歳以上	18.2	18.6	18.9	19.4	20.0	20.5	21.1	21.7	22.0	22.3	23.2	24.2	25.1
75歳以上	8.0	8.3	8.7	9.1	9.5	9.9	10.2	10.5	10.8	11.1	11.4	11.7	11.9
<b>男(人)</b>	<b>998,248</b>	<b>998,758</b>	<b>1,000,371</b>	<b>1,002,114</b>	<b>1,001,349</b>	<b>1,001,870</b>	<b>1,001,763</b>	<b>999,627</b>	<b>996,855</b>	<b>993,204</b>	<b>989,887</b>	<b>987,065</b>	<b>984,611</b>
15歳未満	152,199	149,948	148,284	146,138	144,660	143,434	142,675	141,171	138,441	136,802	135,003	133,494	131,787
15～64歳	691,831	690,664	690,962	688,222	683,743	679,862	675,228	669,071	659,810	655,712	646,019	635,585	625,942
65歳以上	153,478	157,406	160,385	165,351	170,543	176,171	181,457	186,981	188,645	190,731	198,906	208,027	216,923
75歳以上	57,665	60,996	64,233	67,463	70,558	73,622	76,285	78,800	80,757	83,183	85,610	87,779	89,342
100歳以上	...	...	...	35	38	62	66	90	95	91	111	125	127
不詳	740	740	740	2,403	2,403	2,403	2,403	2,404	9,959	9,959	9,959	9,959	9,959
<b>構成比(%)</b>													
15歳未満	15.3	15.0	14.8	14.6	14.5	14.4	14.3	14.2	14.0	13.9	13.8	13.7	13.5
15～64歳	69.4	69.2	69.1	68.8	68.4	68.0	67.6	67.1	66.9	66.7	65.9	65.0	64.2
65歳以上	15.4	15.8	16.0	16.5	17.1	17.6	18.2	18.8	19.1	19.4	20.3	21.3	22.3
75歳以上	5.8	6.1	6.4	6.7	7.1	7.4	7.6	7.9	8.2	8.5	8.7	9.0	9.2
<b>女(人)</b>	<b>1,012,259</b>	<b>1,012,933</b>	<b>1,014,503</b>	<b>1,014,517</b>	<b>1,013,756</b>	<b>1,013,363</b>	<b>1,012,887</b>	<b>1,011,105</b>	<b>1,010,828</b>	<b>1,006,817</b>	<b>1,003,499</b>	<b>1,000,054</b>	<b>996,349</b>
15歳未満	145,199	143,161	141,649	139,107	137,801	136,504	135,490	134,168	131,382	129,736	127,793	126,508	124,860
15～64歳	655,133	653,201	652,730	648,291	643,448	638,617	633,549	627,738	621,464	617,221	608,100	597,588	586,922
65歳以上	211,572	216,216	219,769	225,545	230,933	236,668	242,274	247,624	249,551	251,429	259,175	267,527	276,136
75歳以上	102,254	106,818	111,267	116,344	120,564	124,504	128,251	131,740	134,806	137,752	140,341	142,497	143,751
100歳以上	...	...	...	262	273	317	376	464	421	470	477	544	624
不詳	355	355	355	1,574	1,574	1,574	1,574	1,575	8,431	8,431	8,431	8,431	8,431
<b>構成比(%)</b>													
15歳未満	14.3	14.1	14.0	13.7	13.6	13.5	13.4	13.3	13.1	13.0	12.8	12.8	12.6
15～64歳	64.7	64.5	64.4	64.0	63.6	63.1	62.6	62.2	62.0	61.8	61.1	60.3	59.4
65歳以上	20.9	21.4	21.7	22.3	22.8	23.4	24.0	24.5	24.9	25.2	26.0	27.0	28.0
75歳以上	10.1	10.5	11.0	11.5	11.9	12.3	12.7	13.0	13.4	13.8	14.1	14.4	14.6
<b>平均年齢(歳) 総数</b>	<b>41.9</b>	<b>42.2</b>	<b>42.5</b>	<b>43.0</b>	<b>43.3</b>	<b>43.6</b>	<b>44.0</b>	<b>44.3</b>	<b>44.7</b>	<b>45.0</b>	<b>45.3</b>	<b>45.6</b>	<b>45.9</b>
〃 男	40.6	40.9	41.2	41.6	41.9	42.3	42.5	42.9	43.3	43.6	43.9	44.2	44.5
〃 女	43.1	43.5	43.8	44.3	44.7	45.0	45.3	45.7	46.1	46.4	46.7	47.0	47.3

男女・年齢区分	*平成27年 (2015)	平成28年 (2016)	平成29年 (2017)	平成30年 (2018)	令和元年 (2019)	*令和2年 (2020)	令和3年 (2021)	令和4年 (2022)	令和5年 (2023)
<b>総数(人)</b>	<b>1,974,255</b>	<b>1,968,425</b>	<b>1,961,963</b>	<b>1,952,926</b>	<b>1,942,313</b>	<b>1,933,146</b>	<b>1,921,575</b>	<b>1,908,380</b>	<b>1,895,025</b>
15歳未満	252,836	248,819	244,779	240,341	235,233	227,553	222,128	216,405	209,741
15～64歳	1,203,616	1,187,983	1,174,504	1,160,474	1,147,144	1,115,611	1,103,447	1,093,378	1,085,386
65歳以上	508,392	522,212	533,269	542,700	550,525	554,381	560,400	562,998	564,299
75歳以上	238,962	245,956	252,760	259,426	266,311	267,638	269,642	280,508	291,989
100歳以上	846	899	900	926	905	1,057	1,168	1,183	1122
不詳	9,411	9,411	9,411	9,411	9,411	35,601	35,600	35,599	35,599
<b>構成比(%)</b>									
15歳未満	12.9	12.7	12.5	12.4	12.2	12.0	11.8	11.6	11.3
15～64歳	61.3	60.6	60.2	59.7	59.3	58.8	58.5	58.4	58.4
65歳以上	25.9	26.7	27.3	27.9	28.5	29.2	29.7	30.1	30.3
75歳以上	12.2	12.6	12.9	13.3	13.8	14.1	14.3	15.0	15.7
<b>男(人)</b>	<b>981,626</b>	<b>979,445</b>	<b>977,103</b>	<b>973,794</b>	<b>969,558</b>	<b>964,930</b>	<b>958,733</b>	<b>951,965</b>	<b>945,579</b>
15歳未満	129,488	127,620	125,646	123,578	120,960	117,231	114,526	111,462	107,918
15～64歳	621,806	614,590	608,452	602,373	596,768	578,850	572,386	567,419	564,014
65歳以上	224,907	231,810	237,580	242,418	246,405	248,634	251,606	252,870	253,433
75歳以上	92,412	96,130	99,744	103,174	106,887	107,891	109,105	114,680	120,426
100歳以上	120	134	126	123	129	125	144	128	148
不詳	5,425	5,425	5,425	5,425	5,425	20,215	20,215	20,214	20,214
<b>構成比(%)</b>									
15歳未満	13.3	13.1	12.9	12.8	12.5	12.4	12.2	12.0	11.7
15～64歳	63.7	63.1	62.6	62.2	61.9	61.3	61.0	60.9	61.0
65歳以上	23.0	23.8	24.5	25.0	25.6	26.3	26.8	27.1	27.4
75歳以上	9.5	9.9	10.3	10.7	11.1	11.4	11.6	12.3	13.0
<b>女(人)</b>	<b>992,629</b>	<b>988,980</b>	<b>984,860</b>	<b>979,132</b>	<b>972,755</b>	<b>968,216</b>	<b>962,842</b>	<b>956,415</b>	<b>949,446</b>
15歳未満	123,348	121,199	119,133	116,763	114,273	110,322	107,602	104,943	101,823
15～64歳	581,810	573,393	566,052	558,101	550,376	536,761	531,061	525,959	521,372
65歳以上	283,485	290,402	295,689	300,282	304,120	305,747	308,794	310,128	310,866
75歳以上	146,550	149,826	153,016	156,252	159,424	159,747	160,537	165,828	171,563
100歳以上	726	765	774	803	776	932	1,024	1,055	974
不詳	3,986	3,986	3,986	3,986	3,986	15,386	15,385	15,385	15,385
<b>構成比(%)</b>									
15歳未満	12.5	12.3	12.1	12.0	11.8	11.6	11.4	11.2	10.9
15～64歳	58.8	58.2	57.7	57.2	56.8	56.3	56.1	55.9	55.8
65歳以上	28.7	29.5	30.1	30.8	31.4	32.1	32.6	33.0	33.3
75歳以上	14.8	15.2	15.6	16.0	16.5	16.8	16.9	17.6	18.4
<b>平均年齢(歳) 総数</b>	<b>46.2</b>	<b>46.5</b>	<b>46.7</b>	<b>47.0</b>	<b>47.4</b>	<b>47.8</b>	<b>48.1</b>	<b>48.4</b>	<b>48.7</b>
〃 男	44.8	45.1	45.3	45.6	45.9	46.3	46.7	47.0	47.2
〃 女	47.6	47.9	48.1	48.5	48.8	49.2	49.5	49.8	50.1

(注) 1 \*印は国勢調査結果(昭和15(1940)年は外国人を除く人口)、昭和20(1945)年は総理府統計局人口調査結果(11月1日現在)による。

2 「年齢区分」の年齢は、調査日前日の満年齢(昭和20(1945)年のみ調査時現在による数え年であるため、便宜上「16歳未満」「16～65歳」「66歳以上」「76歳以上」の数値)を表章している。

3 構成比は年齢不詳人口を除き算出しているため、国勢調査年の数値が総務省の公表値と異なる場合がある。

4 平均年齢は「用語の説明」による算出方法のため、国勢調査年の数値が総務省の公表値と異なる(昭和15(1940)年、20(1945)年のみ各調査結果の公表値を表章)場合がある。

VERY   
GOOD  
LOCAL

---

とちぎ

---

令和5(2023)年 栃木県の人口

令和5(2023)年11月 発行

編集・発行 栃木県生活文化スポーツ部統計課

〒320-8501 栃木県宇都宮市塙田1-1-20

TEL 028-623-2246 (人口労働統計担当)

メール [jinkorodo-tokei@pref.tochigi.lg.jp](mailto:jinkorodo-tokei@pref.tochigi.lg.jp)

「とちぎの統計情報」(栃木県公式ホームページ内)

<https://www.pref.tochigi.lg.jp/c04/pref/toukei/toukei/top.html>

---