

令和元年度
学校保健統計
(学校保健統計調査報告書)



令和2(2020)年1月

栃 木 県

目 次

	ページ
I 調査の概要	
1 調査の目的	1
2 調査の範囲・対象	1
3 調査事項	1
4 調査の期日及び方法	1
5 報告書利用上の留意点	1
6 調査実施状況	2
7 検査項目の調査対象者	2
8 報告書利用上の注意	2
II 調査結果の概要	
1 発育状態	
(1) 児童等の身長・体重	3
(2) 終戦直後の世代及び30年前（親世代）の体格との比較	5
(3) 身長・体重の全国平均値との比較	7
(4) 肥満・痩身傾向児の出現率	10
(5) 年間発育量の推移	12
2 健康状態	
(1) 被患率等の高い疾病・異常の状況	15
(2) 主な疾患・異常等の推移	16
(3) 「むし歯（う歯）」のある者	17
(4) 「永久歯の1人当たり平均むし歯（う歯）等数」の推移	18
(5) 「裸眼視力1.0未満」の者	19
(6) 相談員・スクールカウンセラーの配置状況	20
III 統計表	
第1表 栃木県と全国の身長・体重の平均値及び標準偏差	22
第2表 男女別・年齢別 栃木県平均値の年次別（5年間隔）推移（栃木県）	23
第3表 栃木県の年齢別 疾病・異常被患率等	24
第4表 全国の年齢別 疾病・異常被患率等	26
IV 参考資料	
都道府県別 身長・体重の平均値及び標準偏差（5歳～17歳）	30

I 調査の概要

1 調査の目的

この調査は、学校における幼児、児童及び生徒（以下「児童等」という。）の発育状態及び健康状態を明らかにすることを目的とします。

2 調査の範囲・対象

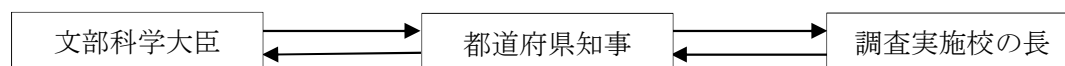
- (1) 調査の範囲は、幼稚園、幼保連携型認定こども園、小学校、中学校、義務教育学校、高等学校及び中等教育学校のうち、文部科学大臣があらかじめ指定した学校（以下「調査実施校」という。）です。
- (2) 調査の対象は、調査実施校に在籍する児童等のうち、文部科学省が定めた方式によって抽出された者です。ただし、次の者は調査対象外です。（年齢は、平成31年4月1日現在における満年齢です。）
ア 5歳未満の幼児、全日制課程及び定時制課程に在籍する18歳以上の生徒
イ 通信制課程の生徒

3 調査事項

- (1) 児童等の発育状態
身長及び体重
- (2) 児童等の健康状態
栄養状態、脊柱・胸郭・四肢の状態、裸眼視力、眼の疾病・異常、難聴、耳鼻咽喉頭疾患、皮膚疾患、結核に関する検診、結核、心電図異常、心臓、蛋白検出、尿糖検出、その他の疾病・異常、歯・口腔

4 調査の期日及び方法

- (1) 学校保健安全法による健康診断等の結果に基づき、平成31年4月1日から令和元年6月30日の間に調査を実施しました。
- (2) 調査系統は、次のとおりです。



5 報告書利用上の留意点

- (1) この報告書は、文部科学省が取りまとめて公表した「令和元年度学校保健統計速報（学校保健統計調査の結果速報）」から、本県における児童等の発育状態及び健康状態をまとめたものです（相談員・スクールカウンセラーの配置状況は平成30年度確定値）。
後日、文部科学省が公表する「令和元年度学校保健統計（学校保健統計調査報告書）」の数値が確定値になります。
- (2) 本県の数値は、調査実施校の平均値です。このため、全数調査をした場合の平均値と一致しない場合があります。
- (3) 健康状態調査は、調査実施校によっては実施しない検査項目があるため、標本数が少ない場合があります。
- (4) この報告書における「幼稚園」には幼保連携型認定こども園を、「小学校」には義務教育学校の第1～6学年を、「中学校」には中等教育学校の前期課程及び義務教育学校の第7～9学年を、「高等学校」には中等教育学校の後期課程をそれぞれ含みます。

6 調査実施状況

(1) 本県における調査実施状況は、次のとおりです。

区 分	調査実施校数	調査対象者数	
		発 育 状 態	健 康 状 態
幼 稚 園	31 (校)	1,179 (人)	1,931 (人)
小 学 校	59	5,655	27,388
中 学 校	39	4,621	18,638
高 等 学 校	27	2,160	25,386
計	156	13,615	73,343
抽 出 率		全幼児、児童及び生徒の6.4%を抽出	全幼児、児童及び生徒の34.3%を抽出

(2) 発育状態調査は調査実施校の在学者のうち、年齢別男女別に抽出された者が対象です。学校種別の標本数は次のとおりです。ただし、指定人数に満たない場合は、対象年齢の在学者全員が対象となります。

幼稚園（5歳児男女別に各22人 計44人）	小学校（年齢別男女別に各8人 計96人）
中学校（年齢別男女別に各20人 計120人）	高等学校（年齢別男女別に各15人 計90人）

(3) 健康状態調査は調査実施校の当該年齢の在学者全員が対象です。

7 検査項目の調査対象者

健康状態調査の調査項目については、次表のとおり調査対象年齢が限定（○印が調査対象）されているものがあります。

区 分	幼稚園	小 学 校						中 学 校			高 等 学 校		
		1年	2年	3年	4年	5年	6年	1年	2年	3年	1年	2年	3年
	5歳	6	7	8	9	10	11	12	13	14	15	16	17
聴 力 検 査		○	○	○		○		○		○	○		○
結 核 に 関 す る 検 診		○	○	○	○	○	○	○	○	○			
結 核 検 査		○	○	○	○	○	○	○	○	○	○		
心 電 図 検 査		○						○			○		
尿 糖 検 査		○	○	○	○	○	○	○	○	○	○	○	○
永 久 歯 の う 歯 等 数								○					
上 記 以 外 の 検 査	○	○	○	○	○	○	○	○	○	○	○	○	○

8 報告書利用上の注意

(1) 表中に用いた符号は、次のとおりです。

「0.0」……… 計数が0ではないが、表示単位未満の場合

「X」……… 疾病・異常被患率等の標準誤差が5%以上、受検者数が100人（5歳は50人）未満又は回答校が1校以下のため統計数値を公表しない場合

「…」……… 調査対象とならなかった場合

「-」……… 該当者がいない場合

「▲」……… 数値がマイナスの場合

(2) 表示単位未満は四捨五入しているため、合計欄の数値と内訳の計が一致しない場合があります。

Ⅱ 調査結果の概要

1 発育状態

(1) 児童等の身長・体重

(表1、図1～3)

本県の幼稚園、小学校、中学校及び高等学校における児童等の身長、体重の平均値と男女差を年齢別にみると、表1のとおりである。

調査対象のうち、最高学齢である17歳(高等学校第3学年)について本県の平均値をみると、男子は身長170.4cm、体重62.5kgとなっている。また、女子は身長157.4cm、体重53.4kgとなっている。

年齢別の男女差をみると、女子の平均値が男子の平均値を上回っているのは、身長が6歳、10歳から11歳、体重が6歳、11歳となっている。

表1 年齢別 身長・体重の平均値・年齢較差・男女差(栃木県)

区 分		身 長 (cm)					体 重 (kg)				
		男 子		女 子		男女差 A-B	男 子		女 子		男女差 A-B
		A	前年 年齢との 差	B	前年 年齢との 差		A	前年 年齢との 差	B	前年 年齢との 差	
幼稚園	5歳	109.9		108.9		1.0	19.0		18.4		0.6
小学校	6	116.1	6.2	116.3	7.4	▲0.2	21.4	2.4	21.7	3.3	▲0.3
	7	122.5	6.4	121.3	5.0	1.2	24.5	3.1	23.8	2.1	0.7
	8	127.8	5.3	127.4	6.1	0.4	27.8	3.3	27.4	3.6	0.4
	9	133.4	5.6	133.2	5.8	0.2	30.8	3.0	30.5	3.1	0.3
	10	139.4	6.0	140.1	6.9	▲0.7	35.4	4.6	34.2	3.7	1.2
	11	144.6	5.2	146.9	6.8	▲2.3	39.0	3.6	40.3	6.1	▲1.3
中学校	12	153.0	8.4	151.3	4.4	1.7	45.6	6.6	44.2	3.9	1.4
	13	159.2	6.2	154.7	3.4	4.5	48.9	3.3	48.0	3.8	0.9
	14	164.9	5.7	156.0	1.3	8.9	54.2	5.3	50.5	2.5	3.7
高等学校	15	168.3	3.4	156.8	0.8	11.5	60.2	6.0	52.5	2.0	7.7
	16	169.9	1.6	157.0	0.2	12.9	61.4	1.2	52.9	0.4	8.5
	17	170.4	0.5	157.4	0.4	13.0	62.5	1.1	53.4	0.5	9.1

図1 身長・体重の男女比較（栃木県）

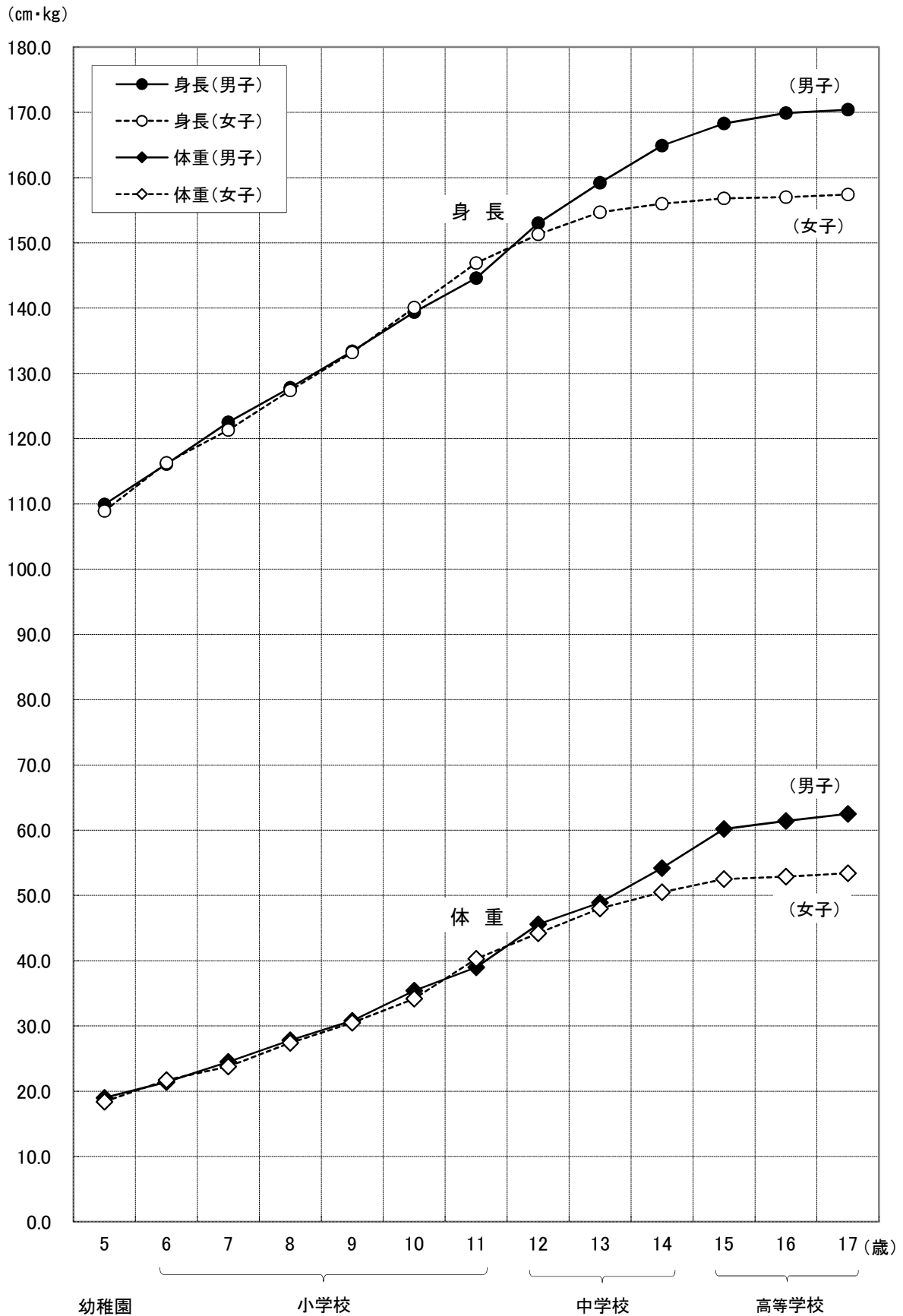


図2 年齢較差の比較（栃木県・男子）

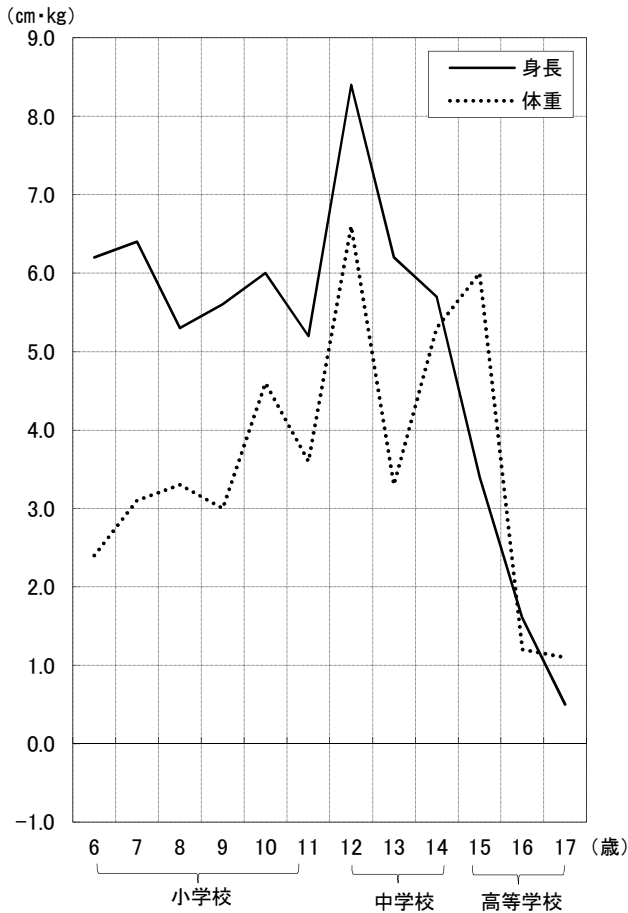


図3 年齢較差の比較（栃木県・女子）



(2) 終戦直後の世代及び30年前（親世代）の体格との比較

（表2）

本県の令和元年度における児童等の身長及び体重を、終戦直後の昭和23年度及び30年前（親世代）の平成元年度と比較すると、表2及び次のとおりである。

ア 終戦直後（昭和23年度）との差が最大となる年齢

男子の身長は14歳（18.2cm増）、体重は15歳（17.4kg増）で差が最大となっている。女子の身長は12歳（15.7cm増）、体重は11歳（11.8kg増）で差が最大となっている。

イ 30年前（親世代・平成元年度）との差が最大となる年齢

男子の身長は12歳（1.7cm増）、体重は10歳及び15歳（1.3kg増）で差が最大となっている。女子の身長は5歳（1.2cm減）、体重は12歳（1.0kg減）で差が最大となっている。

ウ 終戦直後（昭和23年度）の最高学齢生徒（17歳）を上回る年齢

男子の身長は13歳、体重は14歳で上回っている。女子の身長は12歳、体重は13歳で横に並んでいる。

エ 30年前（親世代・平成元年度）の最高学齢生徒（17歳）を上回る年齢

男子は身長・体重ともに17歳で上回っている。女子は身長・体重ともにいずれの年齢でも下回っている。

表2 年齢別 終戦直後の世代及び30年前（親世代）の体格との比較（栃木県）

男子

区 分		身 長 (cm)					体 重 (kg)				
		令和 元年度 A	昭和 23年度 B	差 A-B	平成 元年度 C	差 A-C	令和 元年度 A	昭和 23年度 B	差 A-B	平成 元年度 C	差 A-C
幼稚園	5歳	109.9	105.1	4.8	110.7	▲ 0.8	19.0	17.0	2.0	19.5	▲ 0.5
	6	116.1	109.4	6.7	116.6	▲ 0.5	21.4	18.5	2.9	21.6	▲ 0.2
小学校	7	122.5	113.5	9.0	122.2	0.3	24.5	20.3	4.2	24.4	0.1
	8	127.8	118.1	9.7	127.7	0.1	27.8	22.1	5.7	27.4	0.4
	9	133.4	122.9	10.5	133.9	▲ 0.5	30.8	24.2	6.6	31.3	▲ 0.5
	10	139.4	126.0	13.4	138.4	1.0	35.4	26.3	9.1	34.1	1.3
	11	144.6	131.1	13.5	145.1	▲ 0.5	39.0	28.7	10.3	39.0	0.0
中学校	12	153.0	135.8	17.2	151.3	1.7	45.6	31.3	14.3	44.5	1.1
	13	159.2	142.7	16.5	158.9	0.3	48.9	34.7	14.2	49.1	▲ 0.2
	14	164.9	146.7	18.2	164.1	0.8	54.2	39.2	15.0	54.2	0.0
高等学校	15	168.3	153.3	15.0	167.5	0.8	60.2	42.8	17.4	58.9	1.3
	16	169.9	155.4	14.5	169.5	0.4	61.4	46.2	15.2	61.4	0.0
	17	170.4	158.7	11.7	170.3	0.1	62.5	49.8	12.7	62.4	0.1

女子

区 分		身 長 (cm)					体 重 (kg)				
		令和 元年度 A	昭和 23年度 B	差 A-B	平成 元年度 C	差 A-C	令和 元年度 A	昭和 23年度 B	差 A-B	平成 元年度 C	差 A-C
幼稚園	5歳	108.9	104.2	4.7	110.1	▲ 1.2	18.4	16.5	1.9	19.2	▲ 0.8
	6	116.3	107.9	8.4	116.3	0.0	21.7	17.8	3.9	21.5	0.2
小学校	7	121.3	112.6	8.7	121.7	▲ 0.4	23.8	19.6	4.2	24.0	▲ 0.2
	8	127.4	117.3	10.1	127.5	▲ 0.1	27.4	21.4	6.0	26.9	0.5
	9	133.2	122.0	11.2	133.5	▲ 0.3	30.5	23.5	7.0	30.5	0.0
	10	140.1	126.6	13.5	139.6	0.5	34.2	25.8	8.4	34.4	▲ 0.2
	11	146.9	131.5	15.4	146.5	0.4	40.3	28.5	11.8	39.4	0.9
中学校	12	151.3	135.6	15.7	151.7	▲ 0.4	44.2	32.6	11.6	45.2	▲ 1.0
	13	154.7	139.1	15.6	155.0	▲ 0.3	48.0	36.5	11.5	48.3	▲ 0.3
	14	156.0	146.2	9.8	156.4	▲ 0.4	50.5	40.7	9.8	51.1	▲ 0.6
高等学校	15	156.8	149.9	6.9	157.2	▲ 0.4	52.5	46.4	6.1	53.1	▲ 0.6
	16	157.0	150.5	6.5	157.5	▲ 0.5	52.9	45.9	7.0	53.5	▲ 0.6
	17	157.4	151.3	6.1	157.6	▲ 0.2	53.4	48.0	5.4	53.8	▲ 0.4

(3) 身長・体重の全国平均値との比較

(表3、図4、参考1)

本県の平均値と全国平均値を比較すると、身長は男子が10歳及び12歳で、女子が6歳、8歳及び11歳で全国平均値を上回っている。体重は男子が6歳、13歳及び17歳を除く全ての年齢で、女子が5歳及び10歳を除く全ての年齢で全国平均値を上回っている。

表3 年齢別 身長・体重の全国平均値との比較

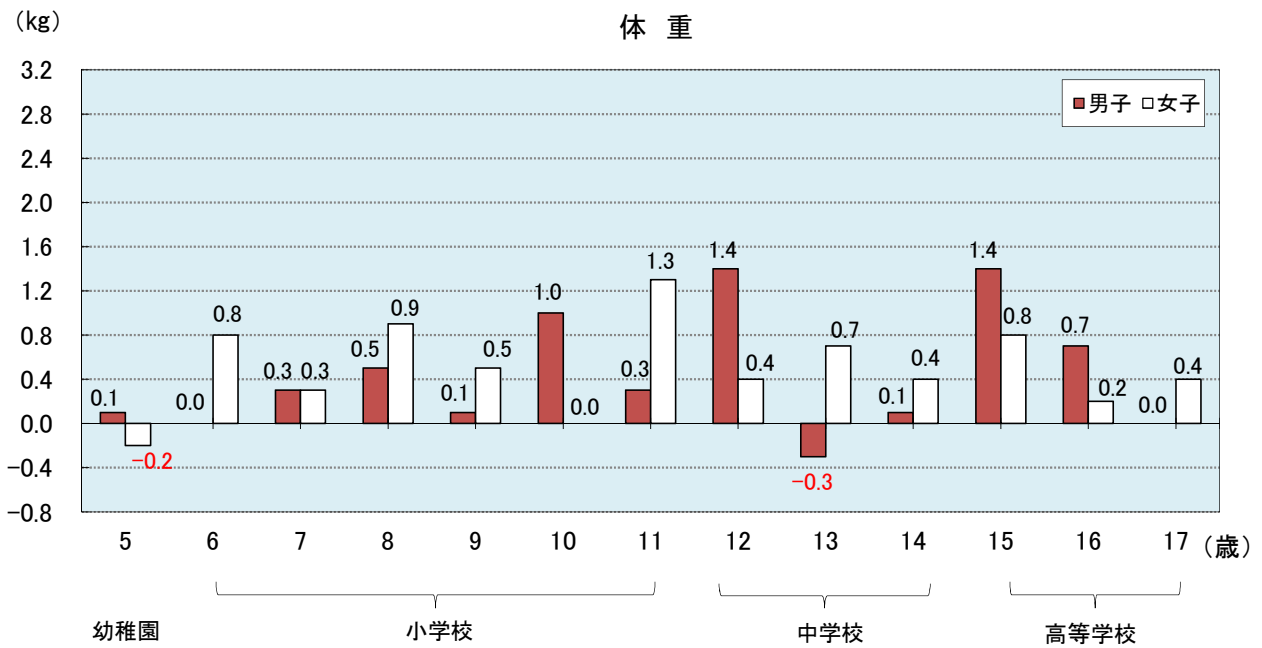
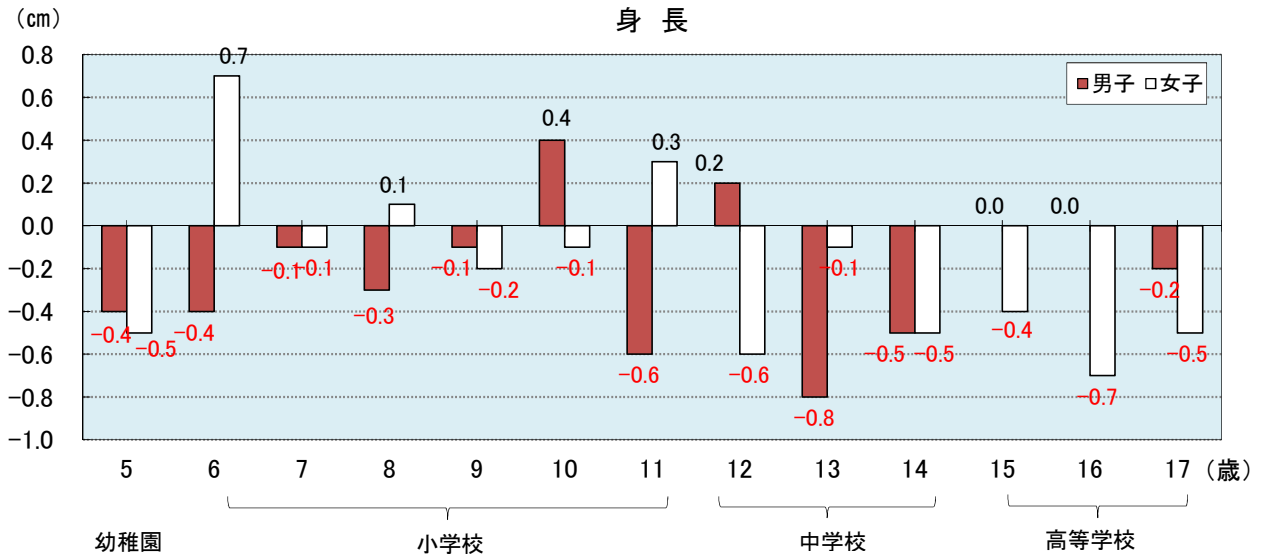
男子

区 分		身 長 (cm)			体 重 (kg)		
		栃 木 県 A	全 国 B	差 A-B	栃 木 県 A	全 国 B	差 A-B
幼 稚 園	5 歳	109.9	110.3	▲ 0.4	19.0	18.9	0.1
小 学 校	6	116.1	116.5	▲ 0.4	21.4	21.4	0.0
	7	122.5	122.6	▲ 0.1	24.5	24.2	0.3
	8	127.8	128.1	▲ 0.3	27.8	27.3	0.5
	9	133.4	133.5	▲ 0.1	30.8	30.7	0.1
	10	139.4	139.0	0.4	35.4	34.4	1.0
	11	144.6	145.2	▲ 0.6	39.0	38.7	0.3
中 学 校	12	153.0	152.8	0.2	45.6	44.2	1.4
	13	159.2	160.0	▲ 0.8	48.9	49.2	▲ 0.3
	14	164.9	165.4	▲ 0.5	54.2	54.1	0.1
高 等 学 校	15	168.3	168.3	0.0	60.2	58.8	1.4
	16	169.9	169.9	0.0	61.4	60.7	0.7
	17	170.4	170.6	▲ 0.2	62.5	62.5	0.0

女子

区 分		身 長 (cm)			体 重 (kg)		
		栃 木 県 A	全 国 B	差 A-B	栃 木 県 A	全 国 B	差 A-B
幼 稚 園	5 歳	108.9	109.4	▲ 0.5	18.4	18.6	▲ 0.2
小 学 校	6	116.3	115.6	0.7	21.7	20.9	0.8
	7	121.3	121.4	▲ 0.1	23.8	23.5	0.3
	8	127.4	127.3	0.1	27.4	26.5	0.9
	9	133.2	133.4	▲ 0.2	30.5	30.0	0.5
	10	140.1	140.2	▲ 0.1	34.2	34.2	0.0
	11	146.9	146.6	0.3	40.3	39.0	1.3
中 学 校	12	151.3	151.9	▲ 0.6	44.2	43.8	0.4
	13	154.7	154.8	▲ 0.1	48.0	47.3	0.7
	14	156.0	156.5	▲ 0.5	50.5	50.1	0.4
高 等 学 校	15	156.8	157.2	▲ 0.4	52.5	51.7	0.8
	16	157.0	157.7	▲ 0.7	52.9	52.7	0.2
	17	157.4	157.9	▲ 0.5	53.4	53.0	0.4

図4 年齢別 身長・体重の全国平均値との差（栃木県）



参考 1 最高学齡生徒（17歳）の都道府県順位

男 子						女 子					
身長 (cm)			体重 (kg)			身長 (cm)			体重 (kg)		
全国平均値		170.6	全国平均値		62.5	全国平均値		157.9	全国平均値		53.0
順位	都道府県	平均値	順位	都道府県	平均値	順位	都道府県	平均値	順位	都道府県	平均値
1	福井	171.7	1	青森	65.5	1	石川	158.8	1	岩手	54.8
2	秋田	171.6	2	秋田	65.4	2	千葉	158.6	2	福井	54.4
	東京	171.6	3	石川	64.5		東京	158.6	3	山形	54.2
4	石川	171.5	4	山形	64.4		福井	158.6	4	青森	54.1
5	岩手	171.3	5	岩手	64.1	5	京都	158.4	5	福島	54.0
	富山	171.3	6	福井	64.0	6	山形	158.3	6	千葉	53.9
7	新潟	171.2	7	福島	63.8	7	北海道	158.2	7	宮城	53.8
	和歌山	171.2		和歌山	63.8		秋田	158.2		石川	53.8
9	鳥取	171.1	9	茨城	63.6		埼玉	158.2		長崎	53.8
10	青森	171.0	10	宮城	63.5	10	滋賀	158.1	10	徳島	53.7
	長崎	171.0	11	北海道	63.4		和歌山	158.1	11	茨城	53.5
12	千叶	170.9		宮崎	63.4	12	神奈川	158.0		埼玉	53.5
	三重	170.9	13	千葉	63.3		富山	158.0		山梨	53.5
14	神奈川	170.8		大分	63.3		静岡	158.0		宮崎	53.5
	岐阜	170.8	15	長崎	63.1		大阪	158.0	15	北海道	53.4
	滋賀	170.8	16	山梨	63.0		奈良	158.0	15	栃木	53.4
17	福岡	170.7	17	大阪	62.8		長崎	158.0		三重	53.4
18	北海道	170.6		香川	62.8		鹿児島	158.0		鹿児島	53.4
	山形	170.6		佐賀	62.8	19	岩手	157.9	19	神奈川	53.3
	群馬	170.6	20	群馬	62.7		新潟	157.9	20	新潟	53.2
	埼玉	170.6	21	福岡	62.6		三重	157.9		和歌山	53.2
	京都	170.6	22	栃木	62.5	22	青森	157.8	22	秋田	53.1
23	宮城	170.5		三重	62.5		茨城	157.8		奈良	53.1
	山梨	170.5		鳥根	62.5		山梨	157.8	24	香川	53.0
	愛知	170.5	25	東京	62.4		鳥取	157.8	25	群馬	52.9
	大阪	170.5		新潟	62.4	26	福島	157.7		兵庫	52.9
	兵庫	170.5		滋賀	62.4		兵庫	157.7		佐賀	52.9
	奈良	170.5		鳥取	62.4	28	宮城	157.6	28	東京	52.8
29	栃木	170.4		山口	62.4		群馬	157.6	29	静岡	52.7
	広島	170.4	30	岐阜	62.3	30	長野	157.5		滋賀	52.7
31	茨城	170.3		京都	62.3		岐阜	157.5		京都	52.7
	長野	170.3		広島	62.3		愛知	157.5		愛媛	52.7
	島根	170.3	33	徳島	62.2	33	栃木	157.4	33	富山	52.6
	山口	170.3	34	埼玉	62.1		広島	157.4		山口	52.6
35	静岡	170.2		岡山	62.1		徳島	157.4		高知	52.6
	佐賀	170.2		高知	62.1	36	山口	157.2	36	熊本	52.5
37	徳島	170.1		熊本	62.1	37	岡山	157.1		沖縄	52.5
	熊本	170.1	38	富山	62.0		福岡	157.1	38	長野	52.4
39	宮崎	170.0		奈良	62.0		佐賀	157.1		鳥取	52.4
40	岡山	169.9		鹿児島	62.0		宮崎	157.1		大分	52.4
	香川	169.9	41	神奈川	61.9	41	島根	156.9	41	愛知	52.3
	鹿児島	169.9		長野	61.9		高知	156.9		大阪	52.3
43	福岡	169.7	43	兵庫	61.7		熊本	156.9	43	岐阜	52.2
	愛媛	169.7		愛媛	61.7	44	香川	156.8	44	島根	52.1
	高知	169.7	45	沖縄	61.6		愛媛	156.8		福岡	52.1
46	大分	169.5	46	愛知	61.5		大分	156.8	46	岡山	52.0
47	沖縄	168.6	47	静岡	60.6		沖縄	156.8	47	広島	51.9

(4) 肥満・痩身傾向児の出現率

(表4、図5)

肥満傾向児の出現率は、男子は9歳及び16歳以外の全ての年齢で全国値を上回っており、女子は5歳及び10歳以外の全ての年齢で全国値を上回っている。

また、痩身傾向児の出現率は、男子が6歳、14歳、15歳及び16歳で、女子が7歳及び16歳で全国値を上回っている。

表4 年齢別 肥満・痩身傾向児の出現率

(%)

区 分			肥満傾向児の出現率			痩身傾向児の出現率			
			栃木県 A	全 国 B	差 A-B	栃木県 A	全 国 B	差 A-B	
計	幼稚園	5歳	3.50	2.77	0.73	0.29	0.32	▲ 0.03	
		6	6.46	4.51	1.95	0.57	0.49	0.08	
	小学校	7	8.77	6.02	2.75	0.76	0.41	0.35	
		8	12.28	7.54	4.74	0.77	0.91	▲ 0.14	
		9	10.03	9.24	0.79	1.20	1.60	▲ 0.40	
		10	9.87	9.57	0.30	1.45	2.66	▲ 1.21	
		11	12.90	10.00	2.90	2.21	2.97	▲ 0.76	
	中学校	12	13.51	9.86	3.65	2.85	3.59	▲ 0.74	
		13	10.14	8.77	1.37	2.00	2.92	▲ 0.92	
		14	9.31	8.18	1.13	2.56	2.50	0.06	
	高等学校	15	12.99	9.81	3.18	2.57	2.99	▲ 0.42	
		16	9.18	8.92	0.26	2.88	2.25	0.63	
		17	10.87	9.29	1.58	1.10	2.20	▲ 1.10	
	男	幼稚園	5歳	4.46	2.63	1.83	0.32	0.33	▲ 0.01
			6	4.76	4.68	0.08	0.66	0.42	0.24
		小学校	7	8.85	6.41	2.44	0.18	0.37	▲ 0.19
			8	12.18	8.16	4.02	0.49	0.73	▲ 0.24
9			9.81	10.57	▲ 0.76	1.55	1.55	0.00	
10			11.89	10.63	1.26	1.57	2.61	▲ 1.04	
11			12.28	11.11	1.17	2.45	3.25	▲ 0.80	
中学校		12	15.35	11.18	4.17	2.61	2.99	▲ 0.38	
		13	10.21	9.63	0.58	1.18	2.31	▲ 1.13	
		14	9.01	8.96	0.05	3.33	2.40	0.93	
高等学校		15	15.10	11.72	3.38	4.46	3.60	0.86	
		16	9.90	10.50	▲ 0.60	3.24	2.60	0.64	
		17	13.58	10.56	3.02	1.74	2.68	▲ 0.94	
女		幼稚園	5歳	2.51	2.93	▲ 0.42	0.26	0.31	▲ 0.05
			6	8.22	4.33	3.89	0.48	0.56	▲ 0.08
		小学校	7	8.68	5.61	3.07	1.38	0.45	0.93
			8	12.38	6.88	5.50	1.07	1.09	▲ 0.02
	9		10.26	7.85	2.41	0.84	1.65	▲ 0.81	
	10		7.71	8.46	▲ 0.75	1.32	2.71	▲ 1.39	
	11		13.55	8.84	4.71	1.97	2.67	▲ 0.70	
	中学校	12	11.57	8.48	3.09	3.11	4.22	▲ 1.11	
		13	10.07	7.88	2.19	2.87	3.56	▲ 0.69	
		14	9.63	7.37	2.26	1.74	2.59	▲ 0.85	
	高等学校	15	10.76	7.84	2.92	0.57	2.36	▲ 1.79	
		16	8.43	7.30	1.13	2.51	1.89	0.62	
		17	8.10	7.99	0.11	0.44	1.71	▲ 1.27	

(注) 性別・年齢別・身長別標準体重から肥満度を算出し、肥満度が20%以上の者を肥満傾向児、-20%以下の者を痩身傾向児としている。

$$\text{肥満度} = [\text{実測体重 (kg)} - \text{身長別標準体重 (kg)}] / \text{身長別標準体重 (kg)} \times 100 (\%)$$

図5-1 年齢別 肥満傾向児の出現率

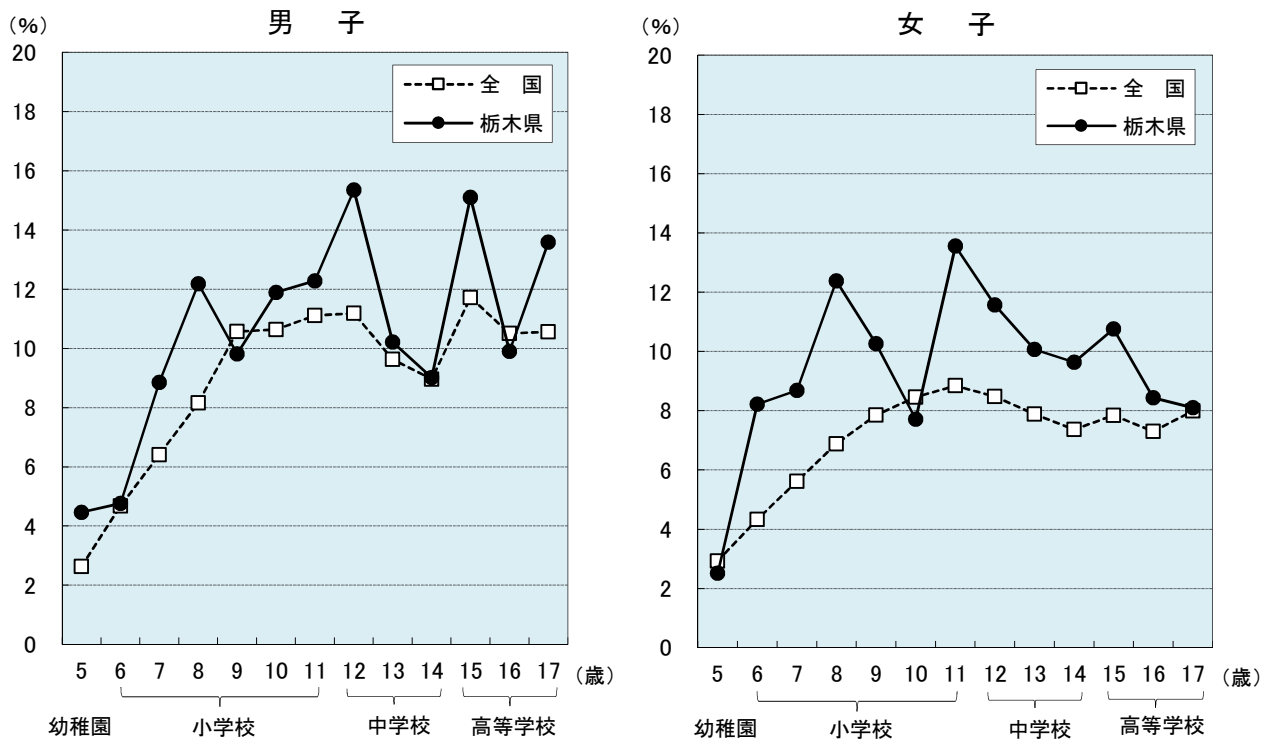
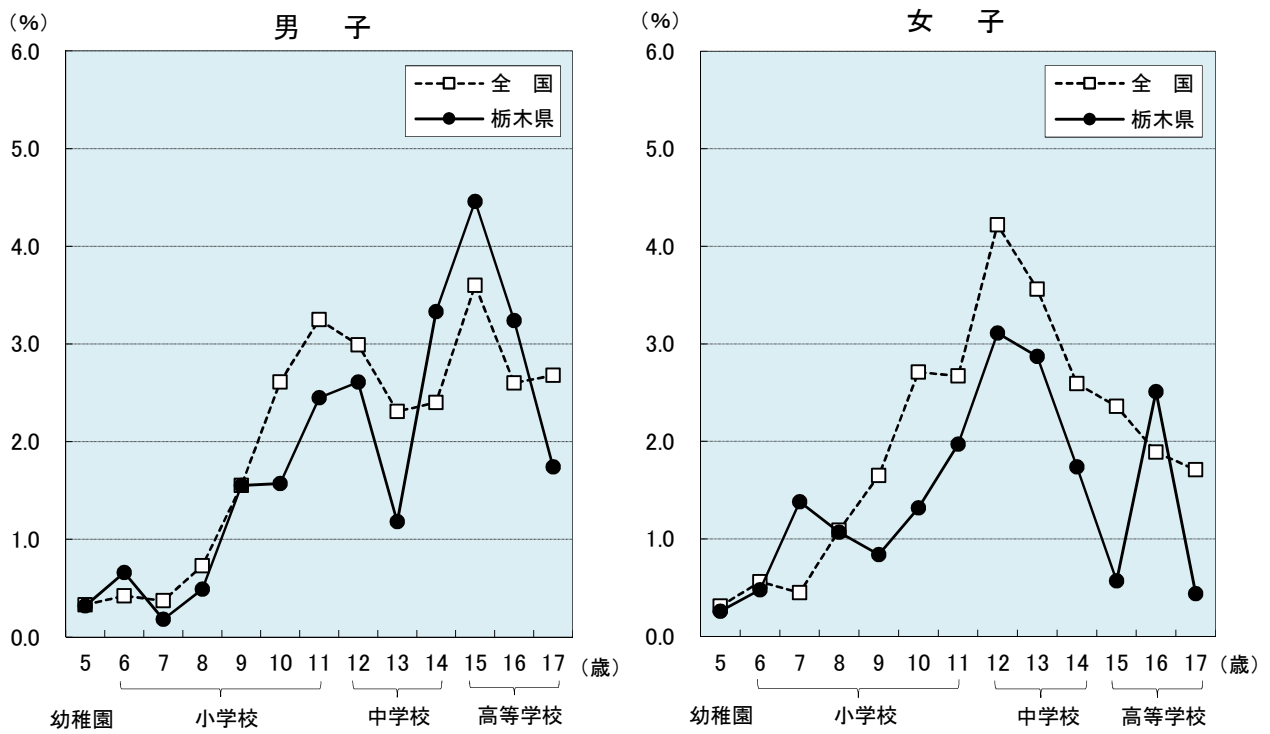


図5-2 年齢別 痩身傾向児の出現率



(5) 年間発育量の推移

(表5、図6)

令和元年度の児童等の年間発育量を10年前（平成21年度）、20年前（平成11年度）と比較すると、表5及び図6のとおりである。

表5 年間発育量の推移（栃木県）

男子

区 分		身 長 (cm)			体 重 (kg)		
		平成11年度	平成21年度	令和元年度	平成11年度	平成21年度	令和元年度
小 学 校	歳						
	5 → 6	5.7	6.1	6.6	2.6	2.5	2.7
	6 → 7	6.0	5.6	6.0	3.3	2.4	2.8
	7 → 8	5.7	5.3	5.3	3.9	3.0	3.2
	8 → 9	5.5	5.2	4.9	3.9	3.2	3.3
	9 → 10	5.6	5.7	5.8	3.7	3.5	4.2
中 学 校	10 → 11	7.2	6.3	5.6	5.2	3.5	3.6
	11 → 12	7.5	8.1	8.3	6.1	5.3	6.7
	12 → 13	6.9	6.8	7.0	4.7	3.0	4.4
高 等 学 校	13 → 14	5.6	5.3	5.1	5.4	5.6	4.8
	14 → 15	3.2	3.5	3.1	4.8	5.3	5.6
	15 → 16	1.6	1.4	1.4	1.7	3.1	1.1
	16 → 17	0.9	1.3	0.7	0.6	1.9	0.9

女子

区 分		身 長 (cm)			体 重 (kg)		
		平成11年度	平成21年度	令和元年度	平成11年度	平成21年度	令和元年度
小 学 校	歳						
	5 → 6	6.1	6.4	7.6	2.7	3.0	3.4
	6 → 7	6.2	5.6	5.8	3.0	2.5	2.6
	7 → 8	5.6	6.1	5.8	3.5	2.7	3.2
	8 → 9	5.6	5.5	6.1	3.4	2.5	3.4
	9 → 10	6.9	7.3	6.8	4.1	4.1	3.3
中 学 校	10 → 11	6.5	6.2	7.5	5.1	4.2	6.2
	11 → 12	4.9	5.2	3.9	4.6	5.2	3.9
	12 → 13	3.2	2.9	3.5	2.9	3.4	4.2
高 等 学 校	13 → 14	1.5	1.2	1.5	2.0	2.7	3.0
	14 → 15	0.8	0.8	0.3	1.8	1.6	1.6
	15 → 16	0.6	0.3	0.0	0.9	1.9	1.1
	16 → 17	0.3	0.1	0.5	▲ 0.6	▲ 1.8	0.9

(注) 年間発育量とは、例えば令和元年度の「5→6」は、令和元年度の6歳の体格から平成30年度の5歳の体格を差し引いたものである。

図6-1 年間発育量の推移（栃木県・男子）

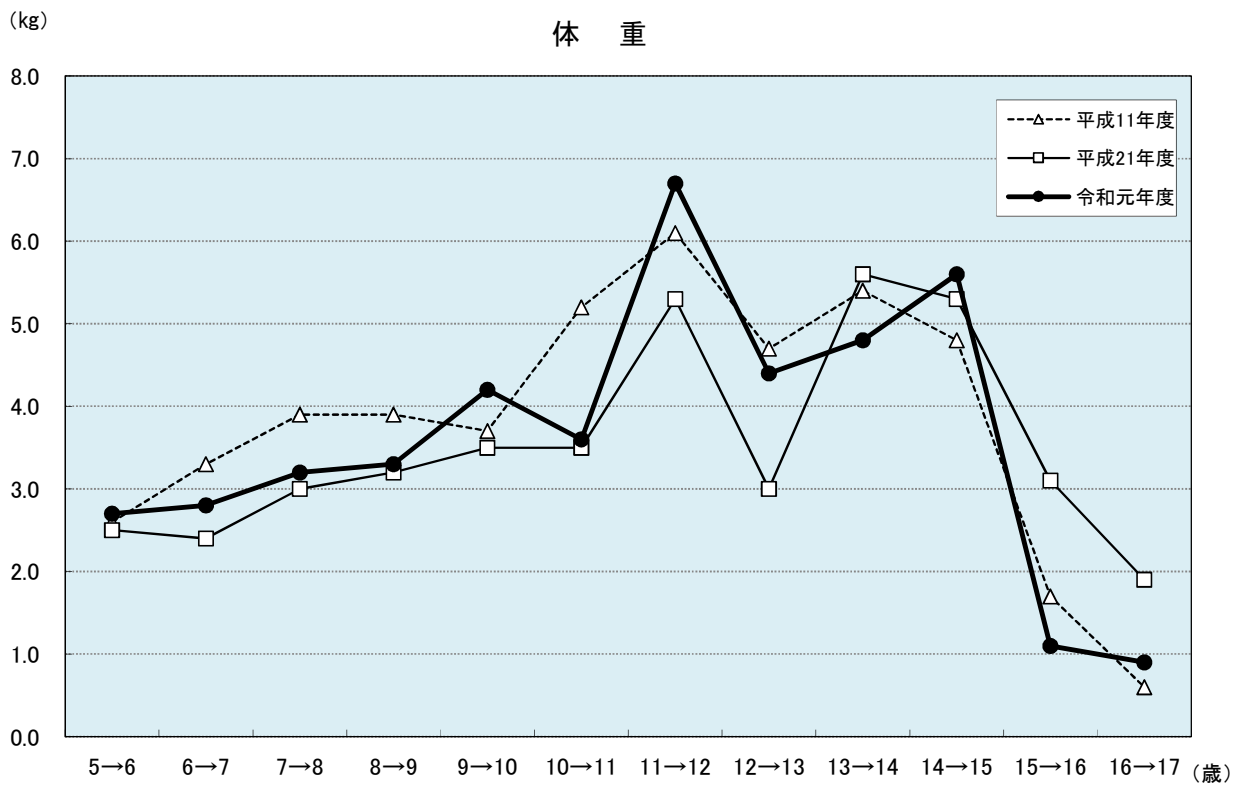
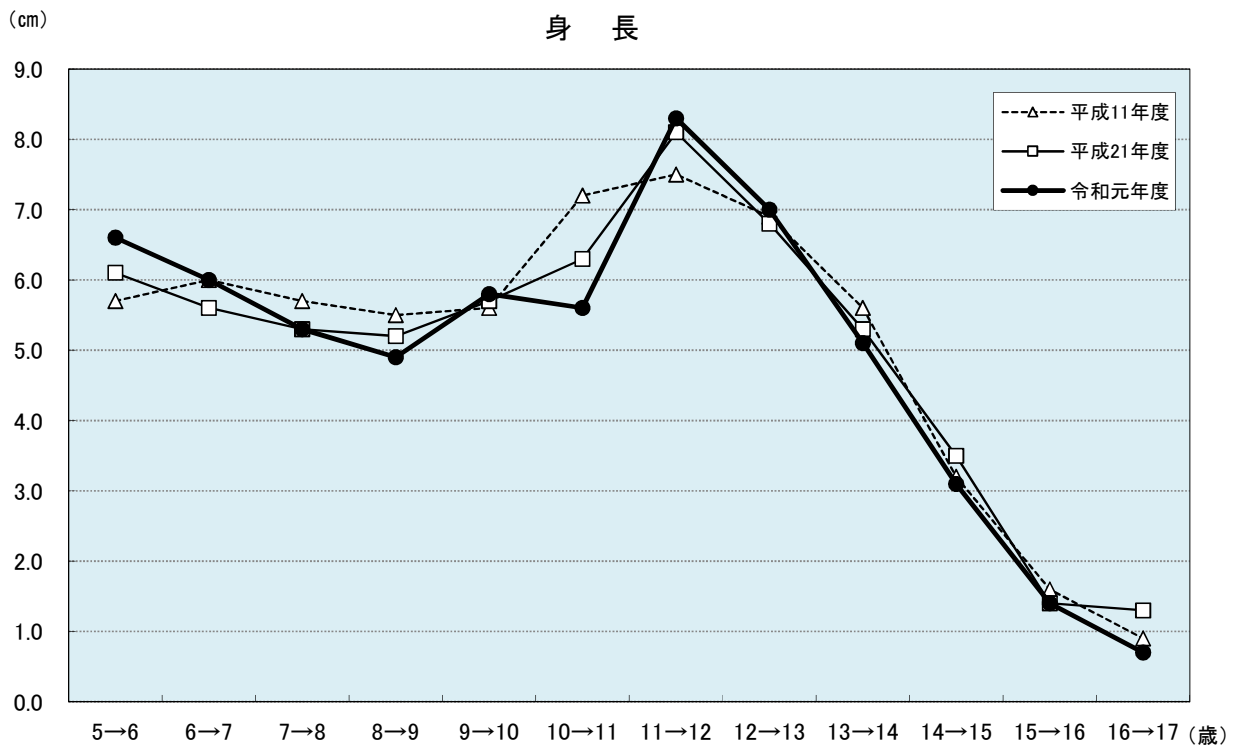
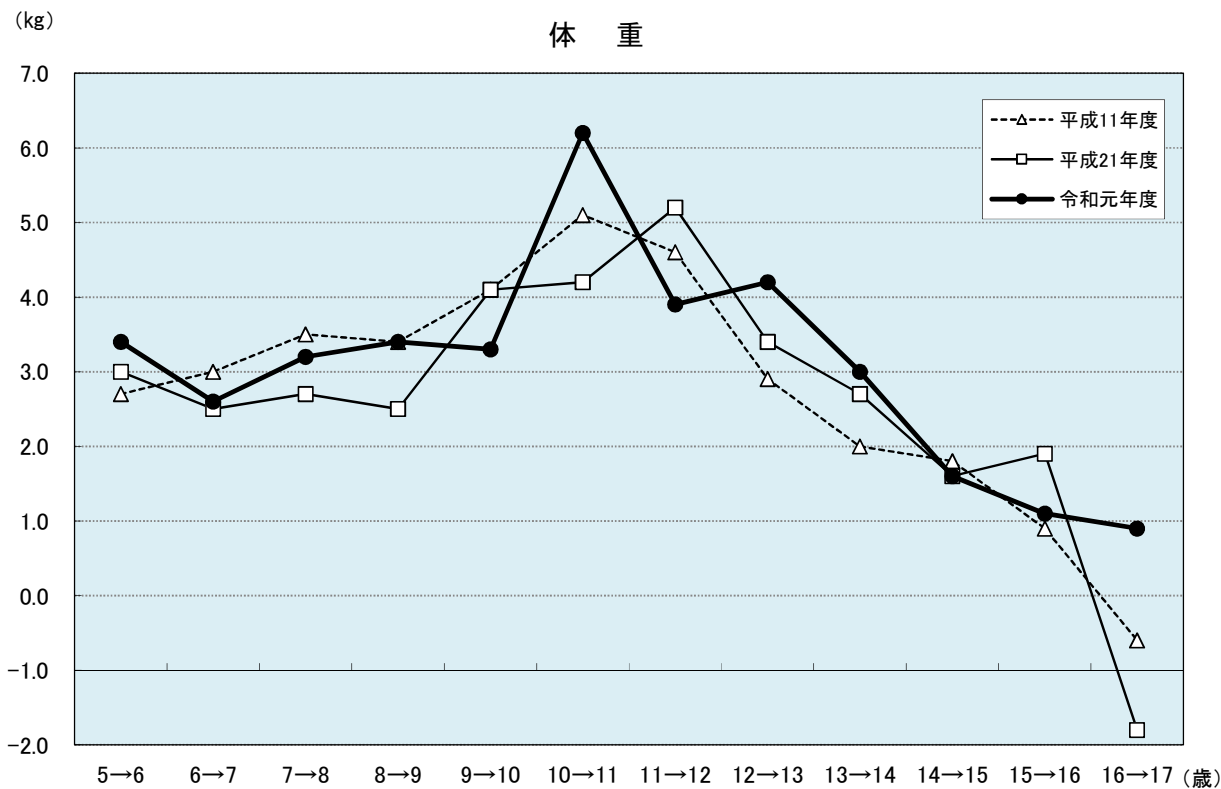
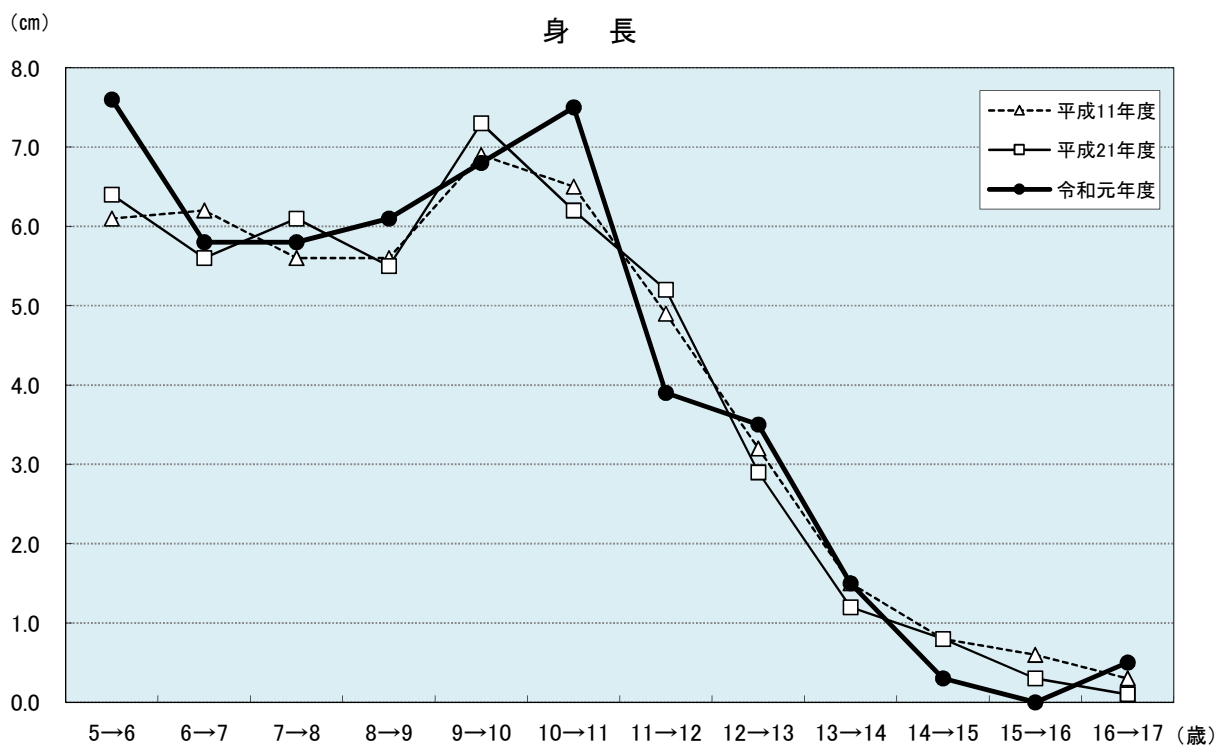


図6-2 年間発育量の推移（栃木県・女子）



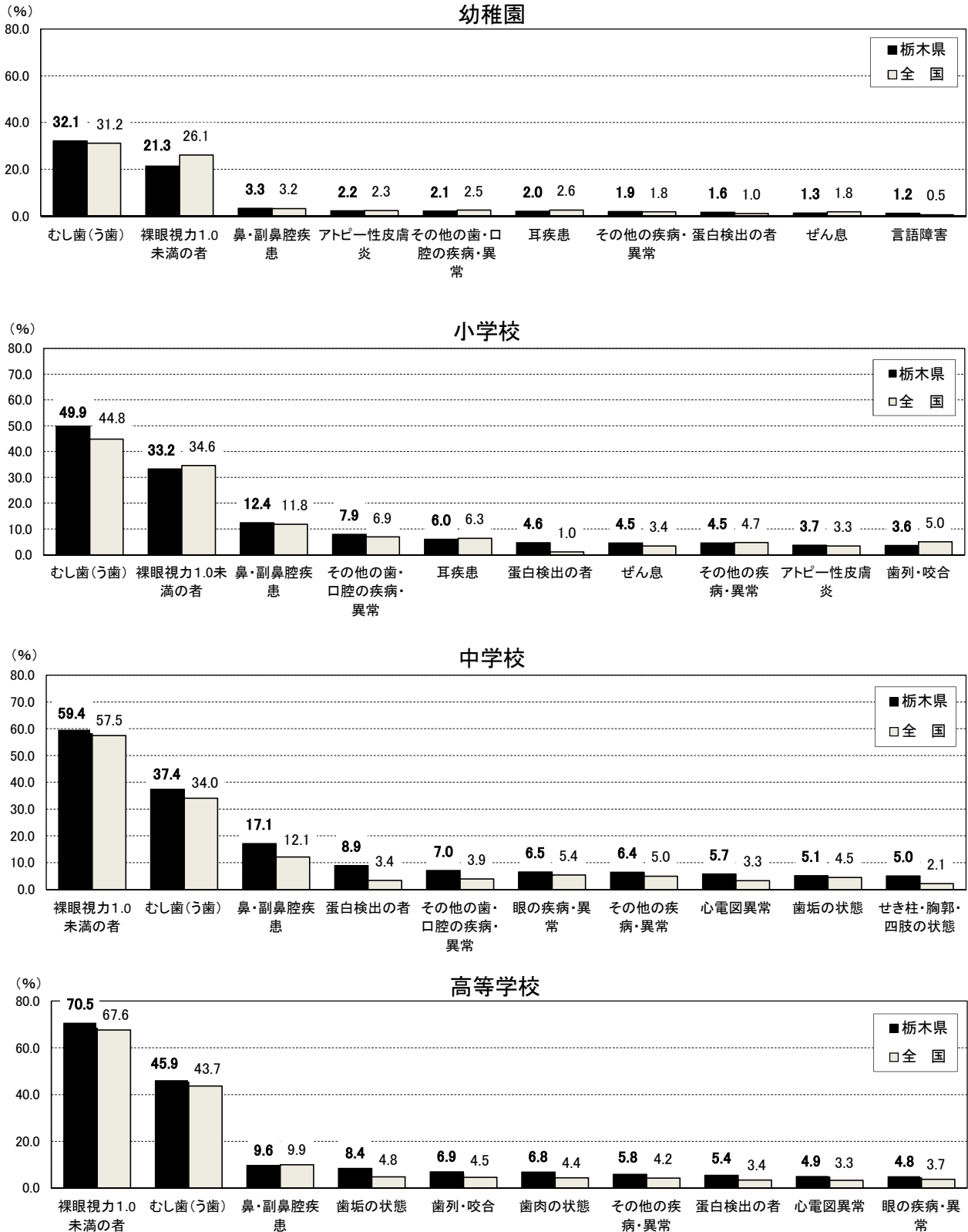
2 健康状態

(1) 被患率等の高い疾病・異常の状況

(図7)

児童等の疾病・異常の被患率等の状況をみると、幼稚園及び小学校では「むし歯（う歯）」が最も高く、中学校及び高等学校では「裸眼視力1.0未満の者」が最も高くなっている。

図7 学校段階別 被患率等の高い疾病・異常の状況



(2) 主な疾患・異常等の推移

(表6)

主な疾患・異常等の推移は、表6のとおりである。

表6 学校段階別主な疾患・異常等の推移

(%)

区分	年度	むし歯 (う歯)	アトピー 性皮膚炎	ぜん息	裸眼視力 1.0未満 の者	心電 図異 常	蛋 白 検 出 の 者	せき 柱 ・の 胸 状 郭 ・態	耳 疾 患	鼻 ・ 副 鼻 腔 疾 患	口 腔 咽 喉 頭 疾 患 ・ 異 常	
幼稚園	栃	平成 6	75.2	…	0.3	2.9	…	0.5	(0.6)	…	…	…
		11	72.1	…	1.9	14.0	…	0.7	(0.3)	0.5	0.7	2.4
		16	56.7	…	1.4	13.1	…	1.6	(0.3)	0.2	0.9	2.4
		21	52.8	3.3	3.0	X	…	0.4	(0.1)	0.6	1.1	4.0
	木	26	X	2.8	2.9	19.3	…	0.6	(0.3)	0.4	0.9	2.7
		27	41.4	2.7	3.3	X	…	4.0	(-)	0.7	1.1	1.7
		28	33.9	1.8	2.8	X	…	0.5	0.2	0.4	0.0	0.8
		29	43.7	1.3	2.2	16.4	…	1.5	0.0	0.3	4.4	2.5
		30	38.3	2.8	1.6	17.9	…	2.5	0.4	0.2	0.9	0.4
	県	令和 元	32.1	2.2	1.3	21.3	…	1.6	0.1	2.0	3.3	1.1
全国	令和 元	31.2	2.3	1.8	26.1	…	1.0	0.2	2.6	3.2	1.5	
小学校	栃	平成 6	90.0	…	0.7	21.9	…	0.4	(0.5)	…	…	…
		11	83.4	…	1.1	25.2	7.1	1.1	(0.2)	2.6	6.2	2.2
		16	72.9	…	3.5	23.6	4.7	0.4	(0.3)	3.9	7.8	1.9
		21	64.9	2.5	4.1	27.1	4.8	0.7	(0.1)	3.2	7.7	1.8
	木	26	56.5	2.9	4.8	27.7	3.3	1.5	(0.5)	4.7	9.2	0.8
		27	54.7	3.0	5.1	27.2	3.5	0.9	(0.5)	4.1	11.9	1.1
		28	54.3	3.0	5.4	29.5	4.1	1.5	3.5	4.8	10.4	0.6
		29	54.3	3.2	5.1	29.8	2.9	1.2	1.6	4.9	10.7	1.1
		30	49.9	3.5	4.5	32.6	2.2	2.6	1.7	4.8	10.8	1.5
	県	令和 元	49.9	3.7	4.5	33.2	3.4	4.6	1.7	6.0	12.4	0.6
全国	令和 元	44.8	3.3	3.4	34.6	2.4	1.0	1.1	6.3	11.8	1.3	
中学校	栃	平成 6	91.3	…	0.7	43.9	…	0.9	(0.4)	…	…	…
		11	81.9	…	0.9	49.4	6.9	1.6	(0.6)	1.7	5.8	1.3
		16	67.9	…	1.4	46.6	6.1	1.5	(0.5)	2.8	7.4	1.2
		21	59.2	2.3	3.2	50.9	5.9	2.6	(0.5)	7.4	6.4	1.1
	木	26	44.9	3.1	3.7	50.5	6.3	4.7	(1.2)	3.3	9.5	0.5
		27	41.8	2.0	3.9	54.4	5.1	3.2	(0.9)	4.2	9.6	0.5
		28	42.5	2.4	2.9	53.2	4.9	3.7	6.0	3.7	10.3	1.0
		29	42.9	2.8	3.5	54.0	5.4	3.9	4.0	3.2	10.2	1.2
		30	41.6	3.3	2.9	55.7	6.0	6.5	3.2	3.4	9.9	0.9
	県	令和 元	37.4	3.9	3.1	59.4	5.7	8.9	5.0	4.0	17.1	2.1
全国	令和 元	34.0	2.9	2.6	57.5	3.3	3.4	2.1	4.7	12.1	0.7	
高等学校	栃	平成 6	93.6	…	0.4	61.8	…	0.6	(0.3)	…	…	…
		11	87.7	…	0.5	66.0	3.6	1.0	(0.6)	1.3	6.8	0.5
		16	78.3	…	1.6	64.2	5.5	1.4	(0.4)	1.3	6.9	0.4
		21	65.9	2.2	2.1	X	12.2	2.6	(0.4)	2.2	7.1	0.5
	木	26	59.3	2.6	2.4	67.0	5.3	5.6	(0.6)	3.1	9.1	0.3
		27	58.7	1.7	2.1	63.6	5.5	2.7	(0.3)	2.7	6.3	0.2
		28	53.8	2.8	1.7	66.2	5.7	2.0	1.8	3.7	11.1	0.2
		29	44.9	3.1	1.9	69.7	5.7	2.6	1.9	2.7	5.9	0.3
		30	46.0	3.6	2.6	X	5.3	4.2	2.3	2.5	8.6	0.3
	県	令和 元	45.9	2.7	2.8	70.5	4.9	5.4	2.0	2.8	9.6	0.4
全国	令和 元	43.7	2.4	1.8	67.6	3.3	3.4	1.7	2.9	9.9	0.5	

(注) 「せき柱・胸郭・四肢の状態」……平成27年度までは「せき柱・胸郭」のみを調査。

(3) 「むし歯(う歯)」のある者

(表7・8、図8)

「むし歯(う歯)」のある者の割合は、幼稚園 32.1%、小学校 49.9%、中学校 37.4%、高等学校 45.9%となっている。「むし歯(う歯)」のある者のうち「処置完了者」は、幼稚園 10.2%、小学校 23.9%、中学校 19.0%、高等学校 26.6%となっている。

また、学校段階別に本県と全国の「むし歯(う歯)」のある者の割合を比較すると、全ての区分で上回っている。

表7 学校段階別「むし歯(う歯)」のある者の割合(栃木県)

(%)

区 分	計			男 子			女 子		
	計	処 置 完 了 者	未処置歯のある者	計	処 置 完 了 者	未処置歯のある者	計	処 置 完 了 者	未処置歯のある者
幼 稚 園	32.1	10.2	21.8	34.5	11.3	23.2	29.6	9.1	20.4
小 学 校	49.9	23.9	26.0	51.9	24.6	27.3	47.8	23.2	24.5
中 学 校	37.4	19.0	18.5	36.2	17.5	18.8	38.7	20.6	18.1
高 等 学 校	45.9	26.6	19.4	44.0	24.4	19.6	48.0	28.8	19.2

図8 学校段階別 「むし歯(う歯)」のある者の割合

(%)

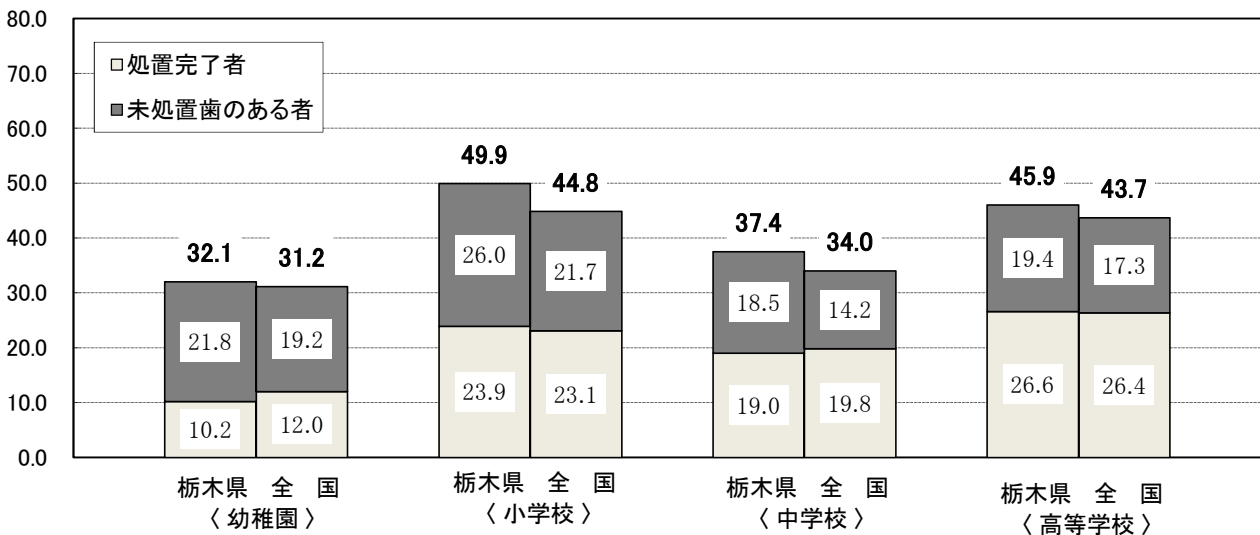


表8 学校段階別「むし歯(う歯)」のある者の推移(栃木県)

(%)

区 分		平成6	11	16	21	26	27	28	29	30	令和元
幼稚園	計	75.2	72.1	56.7	52.8	X	41.4	33.9	43.7	38.3	32.1
	処 置 完 了 者	22.4	31.4	19.7	20.7	X	15.7	10.1	13.8	14.2	10.2
	未処置歯のある者	52.8	40.7	36.9	32.2	X	25.6	23.9	29.9	24.1	21.8
小学校	計	90.0	83.4	72.9	64.9	56.5	54.7	54.3	54.3	49.9	49.9
	処 置 完 了 者	40.3	39.5	32.5	29.0	26.6	24.2	25.6	24.5	21.1	23.9
	未処置歯のある者	49.7	43.9	40.4	35.9	29.9	30.5	28.7	29.8	28.7	26.0
中学校	計	91.3	81.9	67.9	59.2	44.9	41.8	42.5	42.9	41.6	37.4
	処 置 完 了 者	46.7	45.8	37.9	34.4	25.3	24.9	24.6	24.2	23.9	19.0
	未処置歯のある者	44.6	36.1	30.1	24.8	19.6	16.9	17.8	18.7	17.7	18.5
高等学校	計	93.6	87.7	78.3	65.9	59.3	58.7	53.8	44.9	46.0	45.9
	処 置 完 了 者	48.7	53.3	48.2	37.4	36.8	33.9	30.6	26.8	27.7	26.6
	未処置歯のある者	44.9	34.4	30.1	28.5	22.6	24.9	23.2	18.1	18.2	19.4

(4) 「永久歯の1人当たり平均むし歯(う歯)等数」の推移

(表9、図9)

本県の12歳における男女別の平均むし歯(う歯)数は男子が0.7本、女子が0.9本である。年度別の推移では、処置歯数の減少傾向が続いている。

また、永久歯の1人当たり平均むし歯(う歯)等数を全国と比較すると、上回る年度が続いている。

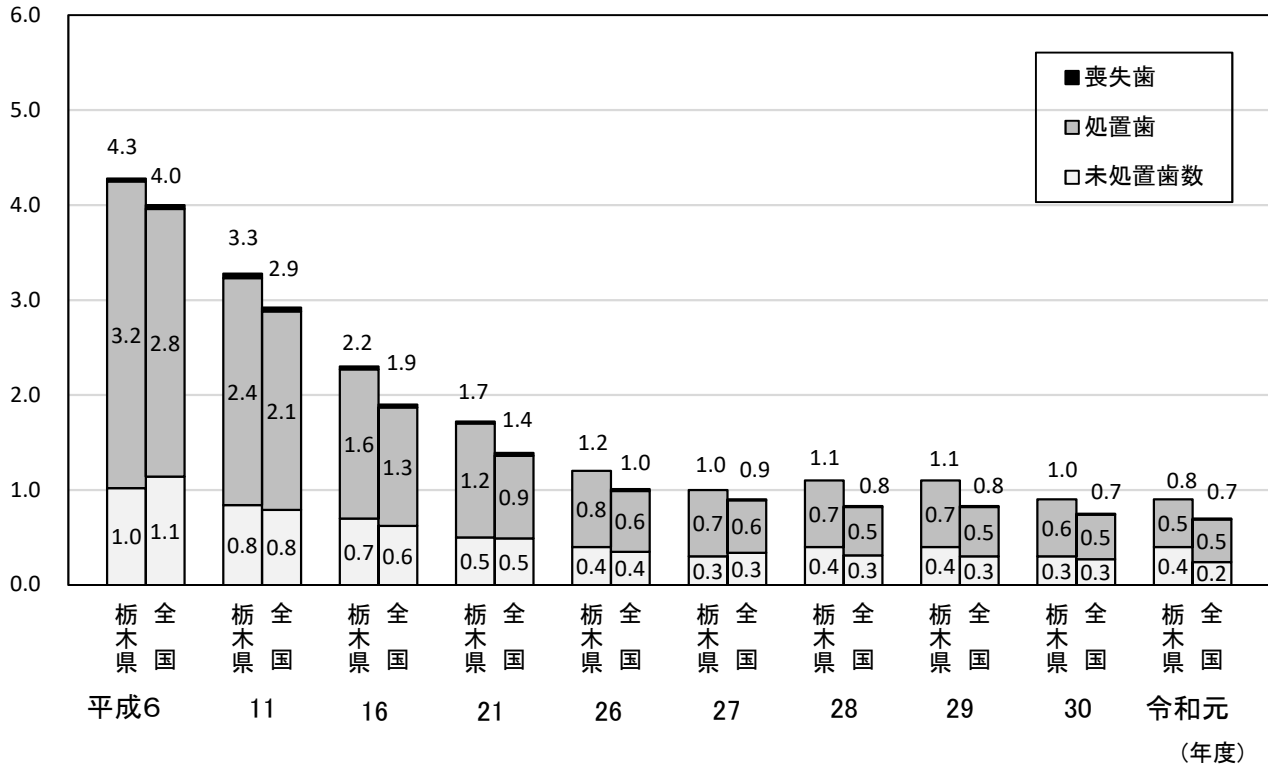
表9 「12歳の永久歯の1人当たり平均むし歯(う歯)等数」の推移(栃木県)

(本)

区分		平成6	11	16	21	26	27	28	29	30	令和元	
計	計	4.3	3.3	2.2	1.7	1.2	1.0	1.1	1.1	1.0	0.8	
	喪失歯数	0.0	0.1	0.0	0.0	0.0	0.0	0.0	0.0	0.0	0.0	
	う歯	計	4.3	3.2	2.2	1.7	1.2	1.0	1.1	1.1	1.0	0.8
		処置歯数	3.2	2.4	1.6	1.2	0.8	0.7	0.7	0.7	0.6	0.5
	未処置歯数	1.0	0.8	0.7	0.5	0.4	0.3	0.4	0.4	0.3	0.4	
男子	計	3.9	3.0	2.1	1.7	1.2	0.9	1.0	1.0	0.9	0.7	
	喪失歯数	0.0	0.0	0.0	0.0	0.0	0.0	0.0	0.0	0.0	0.0	
	う歯	計	3.9	3.0	2.1	1.6	1.2	0.9	1.0	1.0	0.9	0.7
		処置歯数	2.9	2.2	1.5	1.1	0.7	0.6	0.6	0.6	0.6	0.4
	未処置歯数	1.0	0.8	0.6	0.5	0.4	0.3	0.4	0.4	0.3	0.3	
女子	計	4.7	3.5	2.4	1.8	1.2	1.0	1.1	1.2	1.1	0.9	
	喪失歯数	0.0	0.1	0.0	0.0	0.0	0.0	0.0	0.0	0.0	0.0	
	う歯	計	4.7	3.5	2.4	1.8	1.2	1.0	1.1	1.2	1.0	0.9
		処置歯数	3.6	2.6	1.7	1.2	0.8	0.7	0.7	0.8	0.7	0.5
	未処置歯数	1.1	0.9	0.7	0.6	0.4	0.3	0.4	0.4	0.3	0.4	

図9 「12歳の永久歯の1人当たり平均むし歯(う歯)等数」の推移

(本)



(5) 「裸眼視力 1.0未満」の者

(表10、図10)

「裸眼視力1.0未満」の者の割合は、幼稚園 21.3%、小学校 33.2%、中学校 59.4%、高等学校70.5%となっている。男女別では、女子が男子を幼稚園で1.9ポイント下回っているが、小学校で8.9ポイント、中学校で7.0ポイント、高等学校で3.4ポイント上回っている。

また、学校段階別に本県と全国の「裸眼視力1.0未満」の者の割合を比較すると、幼稚園及び小学校で下回っているが、中学校及び高等学校で上回っている。

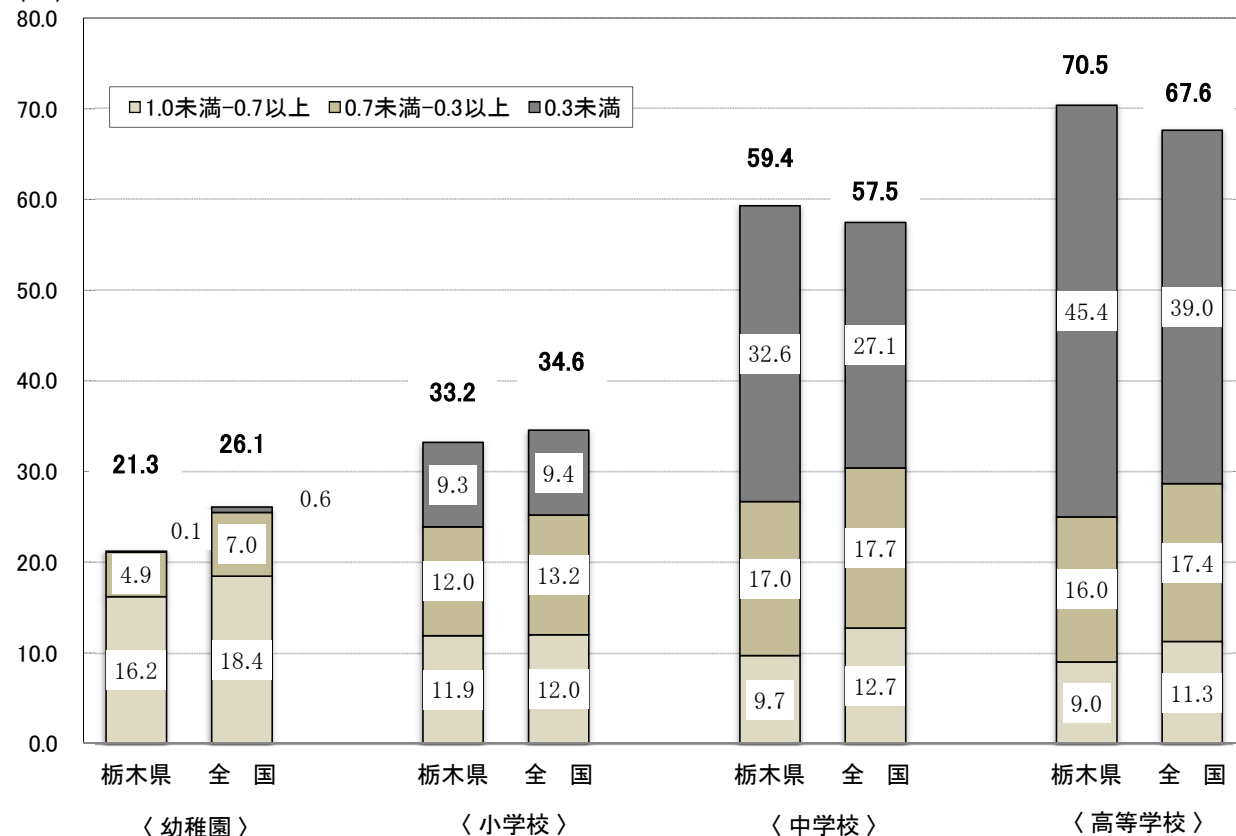
表10 学校段階別「裸眼視力1.0未満」の者の割合（栃木県）

(%)

区 分		計	1.0未満～0.7以上	0.7未満～0.3以上	0.3未満
幼稚園	計	21.3	16.2	4.9	0.1
	男子	22.2	16.0	6.0	0.2
	女子	20.3	16.3	3.9	0.1
小学校	計	33.2	11.9	12.0	9.3
	男子	28.9	10.4	10.5	8.0
	女子	37.8	13.5	13.6	10.7
中学校	計	59.4	9.7	17.0	32.6
	男子	56.0	10.3	16.6	29.1
	女子	63.0	9.2	17.5	36.3
高等学校	計	70.5	9.0	16.0	45.4
	男子	68.8	9.9	17.6	41.3
	女子	72.2	8.2	14.4	49.7

図10 学校段階別 「裸眼視力1.0未満」の者の割合

(%)



(6) 相談員・スクールカウンセラーの配置状況

(表11・12)

本県の平成30年度における、相談員・スクールカウンセラーの配置状況は、中学校の相談員、高等学校の相談員及びスクールカウンセラーを除き全国平均を上回っている。

表11 相談員の配置状況の推移

(%)

年度	区分	小 学 校					中 学 校					高 等 学 校				
		有			無	全国 順位	有			無	全国 順位	有			無	全国 順位
		定 期 配 置	週4時間 以 上	週4時間 未 満			不 定 期 配 置	定 期 配 置	週4時間 以 上			週4時間 未 満	不 定 期 配 置	定 期 配 置		
H24	栃木県	17.2	—	17.6	65.1	8	34.3	1.2	8.6	55.8	14	—	—	—	100.0	38
	全 国	10.9	3.8	11.4	74.0	—	30.0	2.6	5.4	62.0	—	4.9	1.8	1.8	91.6	—
25	栃木県	17.1	2.5	1.0	79.4	26	44.0	—	8.6	47.4	10	8.6	—	1.2	90.1	15
	全 国	10.3	4.7	14.0	71.1	—	30.6	2.5	5.5	61.3	—	5.3	1.6	1.8	91.4	—
26	栃木県	11.9	2.5	10.1	75.5	15	45.9	—	14.3	39.9	8	10.5	3.9	—	85.6	13
	全 国	11.0	4.1	11.5	73.4	—	28.7	2.5	8.0	60.8	—	5.1	0.9	3.1	90.9	—
27	栃木県	23.0	0.9	13.6	62.5	15	43.9	—	10.0	46.1	9	2.6	—	5.5	91.9	25
	全 国	11.6	4.6	16.4	67.5	—	29.6	2.5	6.2	61.7	—	5.3	2.1	2.1	90.4	—
28	栃木県	30.1	4.4	11.4	54.2	8	46.0	—	3.8	50.2	14	—	—	8.3	91.7	24
	全 国	10.9	5.1	14.7	69.3	—	31.4	2.1	7.3	59.2	—	6.1	1.5	2.7	89.7	—
29	栃木県	25.7	1.2	17.4	55.7	7	39.8	—	1.5	58.7	20	1.3	4.7	2.0	92.0	21
	全 国	11.9	5.2	15.9	67.0	—	28.1	2.5	8.0	61.3	—	7.2	1.4	2.6	88.8	—
30	栃木県	14.9	—	29.8	55.3	8	23.0	1.3	2.3	73.4	31	1.3	—	2.1	96.6	36
	全 国	13.2	4.2	17.9	64.7	—	28.3	2.4	7.8	61.5	—	6.8	1.7	5.8	85.6	—

表12 スクールカウンセラーの配置状況の推移

(%)

年度	区分	小 学 校					中 学 校					高 等 学 校				
		有			無	全国 順位	有			無	全国 順位	有			無	全国 順位
		定 期 配 置	週4時間 以 上	週4時間 未 満			不 定 期 配 置	定 期 配 置	週4時間 以 上			週4時間 未 満	不 定 期 配 置	定 期 配 置		
H24	栃木県	2.4	30.0	51.1	16.6	6	66.5	15.4	10.0	8.1	13	7.8	33.6	15.3	43.3	32
	全 国	11.5	14.0	22.4	52.1	—	60.2	19.2	8.7	11.9	—	31.0	22.9	18.8	27.4	—
25	栃木県	8.0	18.5	34.1	39.4	13	72.4	11.1	16.6	—	1	18.6	36.8	16.6	28.0	21
	全 国	13.4	17.9	21.7	47.0	—	62.7	19.3	8.0	10.0	—	30.3	25.1	17.4	27.3	—
26	栃木県	1.5	20.1	62.0	16.4	14	58.2	24.4	17.4	—	1	16.5	22.2	26.7	34.6	33
	全 国	14.2	20.9	23.6	41.4	—	62.8	19.5	9.5	8.2	—	32.3	28.5	18.0	21.3	—
27	栃木県	10.1	28.9	48.3	12.6	14	68.4	18.5	10.2	3.0	23	3.3	25.7	48.5	22.5	27
	全 国	17.1	21.8	28.5	32.5	—	65.1	19.6	8.3	7.1	—	34.4	27.8	20.2	17.5	—
28	栃木県	5.5	38.8	50.1	5.6	12	46.5	45.5	7.9	—	1	9.3	29.5	30.1	31.2	38
	全 国	18.8	23.4	28.5	29.3	—	69.3	16.9	8.3	5.5	—	34.5	30.3	20.9	14.3	—
29	栃木県	6.2	27.9	63.1	2.8	13	58.1	34.4	7.5	—	1	23.3	35.7	23.9	17.1	32
	全 国	20.1	29.0	24.5	26.4	—	68.3	19.5	7.2	4.9	—	37.8	29.1	18.9	14.2	—
30	栃木県	1.6	52.7	45.7	—	1	57.3	27.1	15.6	—	1	12.0	43.5	37.6	6.8	25
	全 国	23.1	28.2	27.3	21.4	—	70.3	21.2	6.7	1.8	—	38.5	29.9	20.2	11.4	—

(注)

「相談員」 …… 退職教員、保育士、民生児童委員など地域の人材であり、児童が悩みや不安を気軽に相談できる話し相手、学校と保護者・地域のパイプ役として、不登校・問題行動等の未然防止や早期発見・早期対応にあたる者

「スクールカウンセラー」 …… 臨床心理士、精神科医、心理学系の大学の常勤教員など、臨床心理に関し高度に専門的な知識・経験を有する者で、心の専門家としての専門性を有し、児童生徒へのカウンセリング、教職員及び保護者に対する助言・援助を行う者

「全国順位」 …… 相談員又はカウンセラーの配置率が高い全国順位（「無」の率が低い全国順位）

Ⅲ 統 計 表

統計表の中の記号は次のとおりです。

「0.0」	………	計数が0ではないが、表示単位未満の場合
「X」	………	疾病・異常被患率等の標準誤差が5%以上、受検者数が100人（5歳は50人）未満又は回答校が1校以下のため統計数値を公表しない場合
「…」	………	調査対象とならなかった場合
「—」	………	該当者がいない場合
「▲」	………	当該数値がマイナスの場合

第1表 栃木県と全国の身長・体重の平均値及び標準偏差

区 分				幼稚園	小 学 校						中 学 校			高 等 学 校		
				5歳	6歳	7歳	8歳	9歳	10歳	11歳	12歳	13歳	14歳	15歳	16歳	17歳
男	身長	栃木県	平均値 (A)	109.9	116.1	122.5	127.8	133.4	139.4	144.6	153.0	159.2	164.9	168.3	169.9	170.4
			標準偏差	5.31	4.82	5.41	5.86	5.79	6.10	7.06	7.76	7.74	6.69	6.06	5.83	5.55
		全 国	平均値 (B)	110.3	116.5	122.6	128.1	133.5	139.0	145.2	152.8	160.0	165.4	168.3	169.9	170.6
			標準偏差	4.71	4.94	5.20	5.41	5.73	6.07	7.13	8.03	7.62	6.72	5.93	5.85	5.87
	(cm)	差 (A-B)	▲ 0.4	▲ 0.4	▲ 0.1	▲ 0.3	▲ 0.1	0.4	▲ 0.6	0.2	▲ 0.8	▲ 0.5	0.0	0.0	▲ 0.2	
子	体重	栃木県	平均値 (A)	19.0	21.4	24.5	27.8	30.8	35.4	39.0	45.6	48.9	54.2	60.2	61.4	62.5
			標準偏差	3.17	3.34	4.98	5.95	6.62	8.38	9.41	10.83	10.42	10.02	12.87	10.73	9.45
		全 国	平均値 (B)	18.9	21.4	24.2	27.3	30.7	34.4	38.7	44.2	49.2	54.1	58.8	60.7	62.5
			標準偏差	2.59	3.42	4.21	5.12	6.37	7.43	8.62	9.93	10.16	10.08	10.89	10.31	10.64
	(kg)	差 (A-B)	0.1	0.0	0.3	0.5	0.1	1.0	0.3	1.4	▲ 0.3	0.1	1.4	0.7	0.0	
女	身長	栃木県	平均値 (A)	108.9	116.3	121.3	127.4	133.2	140.1	146.9	151.3	154.7	156.0	156.8	157.0	157.4
			標準偏差	4.53	5.00	4.96	5.54	6.38	6.59	6.64	5.77	5.55	5.31	4.99	5.16	5.27
		全 国	平均値 (B)	109.4	115.6	121.4	127.3	133.4	140.2	146.6	151.9	154.8	156.5	157.2	157.7	157.9
			標準偏差	4.70	4.92	5.14	5.55	6.16	6.80	6.59	5.89	5.48	5.32	5.33	5.37	5.34
	(cm)	差 (A-B)	▲ 0.5	0.7	▲ 0.1	0.1	▲ 0.2	▲ 0.1	0.3	▲ 0.6	▲ 0.1	▲ 0.5	▲ 0.4	▲ 0.7	▲ 0.5	
子	体重	栃木県	平均値 (A)	18.4	21.7	23.8	27.4	30.5	34.2	40.3	44.2	48.0	50.5	52.5	52.9	53.4
			標準偏差	2.38	3.67	3.95	5.36	6.61	6.88	8.41	8.52	8.13	7.94	7.57	7.28	7.31
		全 国	平均値 (B)	18.6	20.9	23.5	26.5	30.0	34.2	39.0	43.8	47.3	50.1	51.7	52.7	53.0
			標準偏差	2.56	3.27	3.85	4.75	5.86	6.99	7.75	8.00	7.65	7.51	7.67	7.59	7.72
	(kg)	差 (A-B)	▲ 0.2	0.8	0.3	0.9	0.5	0.0	1.3	0.4	0.7	0.4	0.8	0.2	0.4	

(注) 標準偏差とは、データの散らばりを表す1つの尺度である。標準偏差が小さいことは、平均値のまわりの散らばり(分布の広がり)の度合いが小さいことを示す。

第2表 男女別・年齢別 栃木県平均値の年次別(5年間隔)推移(栃木県)

区分	年度	幼稚園	小学校							中学校			高等学校		
		5歳	6歳	7歳	8歳	9歳	10歳	11歳	12歳	13歳	14歳	15歳	16歳	17歳	
男	身長 (cm)	H1	110.7	116.6	122.2	127.7	133.9	138.4	145.1	151.3	158.9	164.1	167.5	169.5	170.3
		6	110.9	117.4	122.6	128.5	133.0	138.6	144.3	152.1	159.5	165.3	168.4	170.2	170.9
		11	110.9	116.5	122.3	128.4	133.8	139.3	146.2	152.7	159.9	165.1	168.4	170.0	171.0
		16	110.8	116.7	122.4	128.2	133.5	139.1	145.1	152.4	159.3	165.3	168.2	169.8	170.6
		21	110.4	116.8	122.2	127.9	133.3	138.9	144.6	152.7	159.2	164.9	168.6	169.6	170.5
		26	110.7	116.7	122.8	128.0	133.3	139.1	145.3	151.8	158.8	164.7	167.4	169.6	170.4
		R1	109.9	116.1	122.5	127.8	133.4	139.4	144.6	153.0	159.2	164.9	168.3	169.9	170.4
	体重 (kg)	H1	19.5	21.6	24.4	27.4	31.3	34.1	39.0	44.5	49.1	54.2	58.9	61.4	62.4
		6	19.4	22.3	24.7	28.2	31.3	34.8	38.4	45.0	50.4	55.2	61.0	63.1	63.8
		11	19.7	22.2	25.2	28.8	32.5	35.7	41.2	46.0	50.7	55.5	60.2	62.4	63.2
16		19.2	21.9	24.9	28.1	31.4	35.4	39.5	45.3	50.1	55.6	61.1	64.1	64.6	
21		19.1	21.8	24.3	27.6	30.9	34.4	38.4	44.7	48.7	55.4	61.1	62.7	64.5	
26		19.3	21.8	24.6	27.3	30.7	34.7	39.1	44.1	49.0	54.1	58.4	61.0	63.0	
R1		19.0	21.4	24.5	27.8	30.8	35.4	39.0	45.6	48.9	54.2	60.2	61.4	62.5	
女	身長 (cm)	H1	110.1	116.3	121.7	127.5	133.5	139.6	146.5	151.7	155.0	156.4	157.2	157.5	157.6
		6	109.8	116.4	122.1	127.8	133.4	140.0	146.6	151.6	155.0	156.8	157.2	157.5	157.8
		11	109.9	116.1	122.2	127.5	133.3	140.1	146.7	152.2	155.0	156.6	157.3	157.8	157.7
		16	109.8	115.7	121.2	127.3	133.2	140.5	146.5	152.2	155.2	156.8	156.3	157.9	157.5
		21	109.8	115.9	121.8	127.7	133.2	140.5	146.7	152.2	154.5	156.2	157.4	157.3	157.9
		26	109.6	115.6	121.8	127.4	133.4	140.5	146.4	151.7	154.4	155.8	156.3	157.4	157.3
		R1	108.9	116.3	121.3	127.4	133.2	140.1	146.9	151.3	154.7	156.0	156.8	157.0	157.4
	体重 (kg)	H1	19.2	21.5	24.0	26.9	30.5	34.4	39.4	45.2	48.3	51.1	53.1	53.5	53.8
		6	19.1	21.8	24.5	27.5	30.9	35.1	40.2	44.7	48.8	51.4	52.7	53.8	53.7
		11	19.2	21.8	24.7	27.7	31.2	35.6	40.7	46.0	48.7	51.5	53.5	53.9	53.9
16		18.7	21.1	23.6	27.0	30.6	35.1	39.7	45.1	48.7	51.4	53.7	55.1	55.1	
21		18.8	21.7	23.9	27.0	30.0	34.7	39.2	45.3	48.2	51.3	53.0	54.0	53.5	
26		18.8	20.9	23.8	26.7	30.0	34.9	39.2	44.7	48.1	50.3	51.8	53.7	54.5	
R1		18.4	21.7	23.8	27.4	30.5	34.2	40.3	44.2	48.0	50.5	52.5	52.9	53.4	

第3表 栃木県の年齢別 疾病・異常被患率等

区 分	計	裸 眼 視 力								眼の疾病・異常	難聴	耳 鼻 咽 頭			歯 ・ 口 腔								
		視力非矯正者の裸眼視力				視力矯正者の裸眼視力						耳疾患者	鼻疾・副鼻腔患	口疾患咽・喉異常	むし歯(う歯)			歯列・咬合	顎関節	歯垢の状態	歯肉の状態	疾病・異常 その他の	
		1.0以上	1.0未満 0.7以上	0.7未満 0.3以上	0.3未満	1.0以上	1.0未満 0.7以上	0.7未満 0.3以上	0.3未満						計	処完了置者	未処ある置者						計
計	幼稚園 5歳	100.0	78.6	16.0	4.6	0.1	0.2	0.2	0.4	0.1	0.8	...	2.0	3.3	1.1	32.1	10.2	21.8	0.8	-	-	-	2.1
	計	100.0	66.1	11.0	9.4	3.8	0.7	0.9	2.7	5.5	3.5	0.5	6.0	12.4	0.6	49.9	23.9	26.0	3.6	0.1	1.8	1.2	7.9
	小 6歳	100.0	77.8	13.2	5.9	0.7	0.3	0.5	1.0	0.5	3.7	0.6	8.4	11.8	1.2	46.1	16.0	30.1	2.9	0.1	0.5	0.3	7.3
	7	100.0	72.8	13.3	7.9	2.5	0.3	0.8	1.2	1.3	3.6	0.6	5.8	12.9	0.6	51.1	21.8	29.3	4.2	0.0	1.0	0.6	5.5
	8	100.0	70.3	11.3	8.9	3.4	0.6	0.6	2.1	2.8	3.9	0.5	5.6	13.9	0.7	56.7	27.3	29.4	3.7	0.1	2.2	1.5	5.8
	9	100.0	63.4	10.7	10.5	4.7	0.7	1.4	2.8	5.8	4.0	...	4.8	12.1	0.5	56.7	29.7	27.1	3.7	0.2	1.9	1.0	9.4
	10	100.0	58.9	8.6	11.6	5.7	1.0	1.3	4.6	8.2	3.2	0.5	6.4	12.9	0.5	47.7	25.2	22.6	2.9	0.1	2.2	1.8	9.1
	11	100.0	55.3	9.0	11.1	5.4	1.1	0.9	3.9	13.4	2.6	...	5.3	10.8	0.4	41.1	23.0	18.1	4.4	0.1	2.7	2.1	9.9
	計	100.0	40.1	8.6	11.8	7.5	0.5	1.2	5.2	25.1	6.5	0.5	4.0	17.1	2.1	37.4	19.0	18.5	4.3	0.2	5.1	4.3	7.0
	中 12歳	100.0	45.8	9.5	11.5	7.2	0.4	1.1	4.3	20.1	6.1	0.5	4.5	15.8	2.4	33.6	16.3	17.3	4.3	0.2	5.2	3.4	8.5
	13	100.0	39.3	7.9	12.7	8.3	0.8	0.9	5.9	24.2	6.4	...	4.1	17.3	2.4	36.3	18.5	17.8	4.6	0.2	5.2	4.7	7.1
	14	100.0	35.4	8.3	11.1	7.1	0.2	1.5	5.6	30.8	7.1	0.5	3.6	18.1	1.6	42.3	22.2	20.1	4.0	0.1	4.8	4.9	5.5
	計	100.0	29.3	8.2	10.9	6.6	0.2	0.9	5.2	38.9	4.8	0.4	2.8	9.6	0.4	45.9	26.6	19.4	6.9	0.8	8.4	6.8	0.7
	高 15歳	100.0	28.7	8.9	11.7	6.8	0.1	0.6	6.5	36.7	4.5	0.4	3.4	7.6	0.5	42.2	25.1	17.1	7.9	0.8	9.7	7.4	0.7
	16	100.0	29.0	8.1	11.0	8.0	0.4	1.7	4.7	37.2	5.0	...	3.0	10.5	0.3	45.2	26.6	18.6	6.9	0.9	8.3	6.5	0.7
	17	100.0	30.2	7.5	9.9	4.9	0.1	0.4	4.4	42.6	5.0	0.3	2.0	10.7	0.5	50.3	27.9	22.4	5.9	0.7	7.1	6.5	0.5
	男子	幼稚園 5歳	100.0	77.7	16.0	5.6	0.1	0.1	-	0.4	0.1	0.8	...	1.8	4.4	1.3	34.5	11.3	23.2	0.8	-	-	-
計		100.0	70.6	9.6	8.3	3.4	0.5	0.8	2.3	4.5	4.0	0.4	6.0	15.3	0.7	51.9	24.6	27.3	3.4	0.1	2.0	1.6	7.8
小 6歳		100.0	79.1	12.7	5.5	0.8	0.3	0.3	0.7	0.5	3.7	0.7	8.7	14.8	1.5	46.8	16.7	30.1	2.4	0.1	0.4	0.3	6.2
7		100.0	75.3	11.0	7.8	2.7	0.2	0.8	1.0	1.1	4.2	0.4	5.7	15.8	0.5	53.7	22.6	31.1	3.9	0.0	0.8	0.3	4.7
8		100.0	74.5	9.9	6.7	3.4	0.6	0.5	1.8	2.6	4.3	0.3	5.7	17.8	0.8	59.5	27.5	32.1	3.4	0.0	2.7	1.8	5.3
9		100.0	69.3	8.5	8.5	3.7	0.5	1.6	2.7	5.3	5.3	...	4.6	14.6	0.6	58.1	31.2	26.8	3.5	0.1	2.1	1.1	9.5
10		100.0	65.7	7.9	9.9	5.0	0.6	0.8	3.6	6.5	3.4	0.3	6.3	16.0	0.4	50.9	25.3	25.6	3.2	0.1	2.8	2.5	9.2
11		100.0	61.2	7.8	10.8	4.7	1.0	0.7	3.6	10.3	3.3	...	5.1	12.9	0.4	42.5	23.4	19.1	3.9	0.0	3.1	3.0	11.3
計		100.0	43.5	9.3	12.0	8.2	0.6	1.1	4.6	20.9	7.3	0.4	4.8	19.7	2.1	36.2	17.5	18.8	4.4	0.2	6.5	5.8	7.8
中 12歳		100.0	49.3	10.1	11.3	7.7	0.4	1.2	3.2	16.9	6.9	0.3	4.6	18.8	2.3	32.4	14.6	17.8	4.9	0.3	6.5	4.4	9.4
13		100.0	42.8	9.2	12.5	9.7	1.0	0.7	5.3	18.8	7.0	...	5.2	20.1	2.3	35.4	17.0	18.5	4.3	0.2	6.1	6.2	8.1
14		100.0	38.4	8.5	12.1	7.3	0.3	1.3	5.3	26.8	8.0	0.5	4.6	20.3	1.6	40.7	20.7	20.0	3.9	0.2	6.7	6.6	6.0
計		100.0	31.0	8.9	13.0	8.1	0.2	1.0	4.6	33.2	7.1	0.4	3.4	10.4	0.4	44.0	24.4	19.6	5.7	0.7	9.2	8.3	0.8
高 15歳		100.0	29.4	9.9	16.0	7.9	0.1	0.4	5.6	30.8	6.6	0.3	4.1	8.1	0.5	40.2	23.3	16.9	6.8	0.8	10.4	8.3	0.8
16		100.0	30.5	8.2	11.6	10.1	0.4	2.3	3.2	33.6	7.0	...	3.4	11.2	0.3	43.6	25.1	18.6	5.8	0.5	9.2	8.3	1.0
17		100.0	33.1	8.4	11.4	6.4	0.2	0.3	5.1	35.2	7.7	0.4	2.7	11.9	0.4	48.1	24.9	23.2	4.5	0.8	8.0	8.2	0.5
女子		幼稚園 5歳	100.0	79.4	15.9	3.6	0.1	0.3	0.5	0.3	-	0.8	...	2.2	2.3	0.9	29.6	9.1	20.4	0.9	-	-	-
	計	100.0	61.4	12.4	10.6	4.2	0.8	1.0	3.1	6.5	3.0	0.7	6.0	9.3	0.6	47.8	23.2	24.5	3.9	0.1	1.5	0.9	8.0
	小 6歳	100.0	76.5	13.8	6.4	0.7	0.2	0.7	1.4	0.5	3.7	0.5	8.0	8.7	0.9	45.5	15.3	30.1	3.5	-	0.6	0.2	8.5
	7	100.0	70.1	15.8	7.9	2.3	0.3	0.8	1.3	1.5	3.0	0.8	5.8	9.8	0.6	48.3	20.8	27.5	4.5	0.0	1.2	0.9	6.2
	8	100.0	65.8	12.8	11.3	3.4	0.7	0.6	2.4	3.0	3.4	0.8	5.5	9.7	0.6	53.8	27.2	26.6	4.0	0.1	1.7	1.2	6.3
	9	100.0	57.2	13.0	12.6	5.8	1.0	1.1	2.9	6.4	2.7	...	5.0	9.4	0.4	55.4	28.0	27.4	3.9	0.2	1.6	0.8	9.2
	10	100.0	51.7	9.3	13.5	6.4	1.5	1.8	5.8	10.1	3.0	0.8	6.5	9.6	0.6	44.3	25.0	19.3	2.5	0.1	1.5	1.1	9.0
	11	100.0	49.0	10.3	11.4	6.2	1.2	1.0	4.3	16.6	1.9	...	5.4	8.7	0.4	39.6	22.6	17.0	4.9	0.1	2.3	1.2	8.5
	計	100.0	36.6	7.8	11.5	6.8	0.4	1.3	5.9	29.6	5.7	0.6	3.3	14.3	2.2	38.7	20.6	18.1	4.3	0.1	3.6	2.8	6.2
	中 12歳	100.0	42.2	8.9	11.8	6.6	0.5	1.1	5.4	23.6	5.2	0.7	4.3	12.6	2.4	34.8	18.0	16.9	3.8	0.1	3.8	2.2	7.7
	13	100.0	35.6	6.5	12.9	6.8	0.6	1.2	6.5	29.9	5.8	...	2.9	14.4	2.6	37.2	20.1	17.2	4.9	0.2	4.3	3.0	6.0
	14	100.0	32.1	8.1	10.0	6.9	0.2	1.7	5.9	35.1	6.1	0.4	2.5	15.8	1.6	44.0	23.7	20.3	4.1	0.0	2.7	3.1	4.9
	計	100.0	27.6	7.4	8.6	4.9	0.2	0.7	5.8	44.7	2.4	0.4	2.2	8.8	0.4	48.0	28.8	19.2	8.2	0.9	7.5	5.3	0.5
	高 15歳	100.0	X	X	X	X	X	X	X	X	2.2	0.5	2.7	7.1	0.4	44.4	27.1	17.3	9.1	0.7	8.9	6.5	0.6
	16	100.0	X	X	X	X	X	X	X	X	2.8	...	2.6	9.7	0.3	46.9	28.2	18.7	8.1	1.4	7.4	4.6	0.5
	17	100.0	27.2	6.5	8.4	3.5	0.1	0.5	3.8	50.1	2.3	0.2	1.4	9.5	0.5	52.5	31.0	21.5	7.4	0.7	6.2	4.7	0.5

(注) この表は、疾病・異常該当者(疾病・異常に該当する旨健康診断票に記載のあった者)の割合の推定値(小数点第2位以下を四捨五入)を示したものである。

計 (本)	永久歯の1人当たり平均むし歯(う歯)等数				栄 養 状 態	せ き 柱 の 胸 状 態	皮膚疾患		結 核 の 精 密 者	結 核	心 疾 病 の 常	心 電 図 異 常	蛋 白 検 出 の 者	尿 糖 検 出 の 者	その他の疾病・異常				区 分
	喪 失 歯 数 (本)	むし歯(う歯)					ア ト ピ ー 性 皮 膚 炎	そ の 他 の 皮 膚 疾 患							ぜ ん 息	腎 疾 患	言 語 障 害	そ の 他 の 疾 病 ・ 異 常	
		計 (本)	処 置 歯 数 (本)	未 処 置 歯 数 (本)															
...	0.1	0.1	2.2	0.6	1.0	...	1.6	...	1.3	0.1	1.2	1.9	5歳 幼稚園
...	2.6	1.7	3.7	0.6	0.0	-	2.0	3.4	4.6	0.1	4.5	0.4	0.6	4.5	計
...	1.3	1.5	4.0	0.7	0.2	-	2.2	3.4	4.7	0.1	4.7	0.4	1.0	4.1	6歳 小
...	1.7	1.6	3.5	0.6	0.0	-	1.7	...	3.3	0.1	4.9	0.6	1.1	5.0	7
...	2.6	1.2	4.2	0.7	0.0	-	1.3	...	4.3	0.1	4.1	0.3	0.5	5.1	8
...	2.6	2.0	3.6	0.4	-	-	2.2	...	4.2	0.3	4.5	0.6	0.5	3.6	9
...	3.4	1.8	3.1	0.6	0.0	-	2.4	...	4.5	0.0	4.2	0.3	0.1	4.8	10
...	3.8	2.3	3.8	0.4	0.0	-	2.1	...	6.6	0.1	4.5	0.5	0.3	4.4	11
0.8	0.0	0.8	0.5	0.4	1.4	5.0	3.9	0.2	0.1	-	2.2	5.7	8.9	0.2	3.1	0.2	0.1	6.4	計
0.8	0.0	0.8	0.5	0.4	1.9	4.9	4.4	0.2	0.1	-	2.1	5.7	8.1	0.1	3.4	0.2	0.1	6.3	12歳 中
...	1.1	4.8	3.4	0.2	0.0	-	2.6	...	10.0	0.3	2.9	0.2	0.1	6.4	13
...	1.1	5.3	3.9	0.1	0.0	-	2.0	...	8.8	0.2	3.0	0.2	0.0	6.4	14
...	0.2	2.0	2.7	0.2	...	-	2.1	4.9	5.4	0.3	2.8	0.2	0.1	5.8	計
...	0.2	2.0	3.0	0.1	...	-	2.0	4.9	6.1	0.3	3.1	0.2	0.1	5.4	15歳 高
...	0.2	1.9	2.8	0.2	2.1	...	5.4	0.3	2.9	0.2	0.1	6.5	16
...	0.3	2.2	2.4	0.1	2.2	...	4.6	0.2	2.3	0.1	0.1	5.5	17
...	0.2	0.3	2.2	0.6	0.9	...	1.8	...	1.4	-	1.9	2.3	5歳 幼稚園
...	3.3	1.9	4.2	0.6	0.1	-	2.1	3.9	4.0	0.1	5.2	0.3	0.6	5.5	計
...	1.1	1.7	4.0	0.9	0.2	-	2.2	3.9	3.8	0.0	5.9	0.1	1.1	4.9	6歳 小
...	2.2	2.0	4.2	1.0	0.0	-	1.7	...	3.3	0.0	5.7	0.7	0.9	5.9	7
...	3.6	1.1	4.4	0.5	0.0	-	1.2	...	3.5	0.1	4.9	0.2	0.6	6.4	8
...	3.1	2.8	4.8	0.3	-	-	2.1	...	4.2	0.3	4.1	0.2	0.7	4.1	9
...	4.5	1.3	3.5	0.5	0.1	-	2.9	...	3.5	-	4.8	0.1	0.1	6.1	10
...	5.0	2.3	4.4	0.4	0.0	-	2.3	...	5.2	0.0	5.9	0.3	0.4	5.6	11
0.7	0.0	0.7	0.4	0.3	1.6	5.0	4.3	0.2	0.0	-	2.2	5.6	9.9	0.2	3.7	0.3	0.0	6.7	計
0.7	0.0	0.7	0.4	0.3	2.5	4.6	5.4	0.2	0.0	-	2.2	5.6	8.4	0.2	4.7	0.3	0.1	7.3	12歳 中
...	1.3	4.8	3.5	0.3	0.0	-	2.6	...	11.2	0.4	2.9	0.2	-	6.8	13
...	1.1	5.5	4.0	0.1	-	-	1.9	...	10.1	0.2	3.6	0.3	0.0	5.9	14
...	0.3	1.5	3.2	0.2	...	-	2.6	5.6	6.8	0.3	3.2	0.2	0.1	5.5	計
...	0.3	1.8	3.4	0.2	...	-	2.4	5.6	7.8	0.3	3.8	0.2	0.1	5.4	15歳 高
...	0.3	1.5	3.3	0.3	2.6	...	6.8	0.4	3.2	0.3	0.1	5.6	16
...	0.4	1.3	3.0	0.1	2.9	...	5.7	0.3	2.7	0.1	0.1	5.4	17
...	0.1	-	2.3	0.5	1.0	...	1.4	...	1.1	0.1	0.4	1.6	5歳 幼稚園
...	1.9	1.6	3.2	0.6	0.0	-	1.9	2.9	5.3	0.1	3.7	0.6	0.5	3.4	計
...	1.4	1.3	4.0	0.4	0.1	-	2.2	2.9	5.6	0.1	3.6	0.7	0.9	3.3	6歳 小
...	1.3	1.1	2.9	0.3	0.1	-	1.7	...	3.3	0.1	4.1	0.5	1.3	4.0	7
...	1.6	1.3	4.0	1.0	-	-	1.4	...	5.0	0.1	3.2	0.4	0.3	3.7	8
...	2.1	1.0	2.4	0.6	-	-	2.4	...	4.3	0.2	4.9	1.0	0.3	3.0	9
...	2.2	2.4	2.6	0.7	0.0	-	2.0	...	5.6	0.1	3.6	0.5	0.2	3.5	10
...	2.5	2.3	3.2	0.5	-	-	1.9	...	8.0	0.2	3.1	0.7	0.1	3.1	11
0.9	0.0	0.9	0.5	0.4	1.1	5.1	3.5	0.2	0.1	-	2.3	5.9	7.9	0.1	2.4	0.2	0.1	6.1	計
0.9	0.0	0.9	0.5	0.4	1.3	5.3	3.4	0.3	0.2	-	2.0	5.9	7.7	0.0	2.0	0.1	0.1	5.3	12歳 中
...	1.0	4.9	3.2	0.0	0.0	-	2.6	...	8.6	0.2	2.8	0.2	0.2	6.1	13
...	1.1	5.1	3.8	0.2	0.0	-	2.1	...	7.4	0.2	2.4	0.2	-	6.8	14
...	0.1	2.6	2.2	0.1	...	-	1.6	4.1	3.9	0.2	2.3	0.1	0.0	6.1	計
...	0.1	2.2	2.5	0.1	...	-	1.5	4.1	4.2	0.2	2.3	0.1	-	5.4	15歳 高
...	0.1	2.4	2.3	0.1	1.7	...	4.0	0.3	2.5	0.1	-	7.3	16
...	0.1	3.1	1.7	0.2	1.5	...	3.4	0.2	2.0	0.2	0.1	5.7	17

第4表 全国の年齢別 疾病・異常被患率等

区 分	計	裸眼視力								眼の疾病・異常	難聴	耳 鼻 咽 頭			歯 ・ 口 腔									
		視力非矯正者の裸眼視力				視力矯正者の裸眼視力						むし歯(う歯)			計	処完了置者	未の処置する者	歯列・咬合	顎関節	歯垢の状態	歯肉の状態	その他		
		1.0以上	1.0未満	0.7未満	0.3未満	1.0以上	1.0未満	0.7未満	0.3未満			計	処完了置者	未の処置する者										
計	幼稚園	5歳	100.00	73.60	17.97	6.16	0.34	0.34	0.46	0.86	0.26	1.92	...	2.57	3.21	1.52	31.16	12.00	19.15	4.29	0.07	0.92	0.19	2.51
	小 学 校	計	100.00	64.54	10.90	10.44	3.92	0.89	1.12	2.74	5.47	5.60	0.61	6.32	11.81	1.29	44.82	23.08	21.74	5.04	0.13	3.14	1.99	6.87
		6歳	100.00	77.67	13.46	5.95	0.88	0.45	0.52	0.68	0.38	5.76	0.72	10.17	13.08	2.27	40.24	16.85	23.39	3.09	0.08	1.25	0.60	6.16
		7	100.00	73.87	12.47	8.23	2.34	0.57	0.59	0.98	0.94	5.31	0.67	7.03	11.22	1.52	46.78	22.40	24.38	4.85	0.09	2.44	1.36	5.51
		8	100.00	67.95	11.14	10.69	4.08	0.73	0.86	1.78	2.77	5.53	0.61	6.02	12.39	1.21	51.05	26.67	24.37	5.56	0.15	3.25	1.98	5.46
		9	100.00	61.85	10.03	12.17	5.29	0.91	1.20	2.79	5.78	5.88	...	5.53	11.17	1.16	50.39	27.40	22.99	5.47	0.14	3.73	2.41	7.32
	中 学 校	計	100.00	56.10	10.32	12.27	5.24	1.28	1.46	4.04	9.30	5.74	0.44	5.31	12.75	0.92	44.88	24.92	19.96	5.43	0.15	3.93	2.67	8.66
		10	100.00	50.87	8.15	13.05	5.47	1.34	2.02	5.97	13.14	5.42	...	4.04	10.28	0.71	35.66	20.05	15.61	5.73	0.19	4.12	2.82	8.01
		計	100.00	41.44	10.89	12.53	7.05	1.08	1.84	5.14	20.01	5.38	0.32	4.71	12.10	0.66	34.00	19.78	14.22	5.36	0.40	4.50	4.21	3.90
		12歳	100.00	47.43	10.54	12.56	6.59	1.07	1.90	4.89	15.03	5.76	0.34	5.91	12.48	0.76	31.76	18.69	13.07	5.27	0.34	4.38	3.78	5.49
		13	100.00	40.10	10.07	12.59	7.65	1.02	1.62	5.20	21.76	4.96	...	4.36	12.19	0.71	33.20	19.44	13.76	5.44	0.41	4.41	4.31	3.61
	高 等 学 校	計	100.00	36.50	12.05	12.45	6.97	1.16	1.99	5.35	23.52	5.41	0.29	3.87	11.63	0.53	37.00	21.18	15.82	5.38	0.44	4.71	4.53	2.60
		15歳	100.00	30.68	9.08	10.35	6.87	1.68	2.18	7.05	32.11	3.69	0.25	2.87	9.92	0.47	43.68	26.36	17.33	4.53	0.62	4.76	4.35	1.13
		15歳	100.00	30.63	10.58	11.51	7.65	1.25	2.60	7.59	28.19	3.88	0.25	3.46	10.28	0.50	39.43	24.24	15.19	4.65	0.56	4.81	4.27	1.24
		16	100.00	30.25	8.22	10.13	7.08	2.39	1.52	6.21	34.20	3.53	...	2.78	9.56	0.44	43.69	26.24	17.46	4.40	0.62	4.78	4.41	1.06
		17	100.00	31.15	8.41	9.40	5.86	1.42	2.43	7.33	34.01	3.67	0.25	2.36	9.92	0.46	47.95	28.60	19.35	4.54	0.66	4.70	4.38	1.08
	男 子	幼稚園	5歳	100.00	73.97	17.88	5.96	0.36	0.41	0.32	0.90	0.19	1.90	...	2.66	3.79	1.81	32.57	12.76	19.80	4.00	0.07	1.02	0.23
小 学 校		計	100.00	67.93	10.18	9.57	3.61	0.74	0.95	2.32	4.68	5.99	0.52	6.46	14.47	1.39	46.31	23.77	22.53	4.83	0.13	3.65	2.21	6.90
		6歳	100.00	78.83	12.83	5.57	0.90	0.41	0.47	0.62	0.37	6.02	0.67	10.20	15.82	2.53	41.57	17.43	24.15	2.76	0.09	1.26	0.60	6.10
		7	100.00	75.80	11.35	7.67	2.29	0.52	0.54	0.84	0.98	5.81	0.56	7.05	13.64	1.62	47.91	22.68	25.23	4.60	0.08	2.64	1.42	5.62
		8	100.00	71.17	10.31	9.46	3.77	0.67	0.73	1.47	2.42	5.95	0.51	6.24	15.07	1.23	51.94	27.14	24.80	5.34	0.17	3.72	2.18	5.24
		9	100.00	66.18	9.38	10.26	4.68	0.78	1.08	2.40	5.24	6.20	...	5.53	13.62	1.28	52.45	28.43	24.02	5.35	0.14	4.42	2.68	6.86
中 学 校		計	100.00	60.55	9.68	11.00	5.08	0.98	1.40	3.59	7.72	6.17	0.35	5.59	15.82	0.97	47.24	26.17	21.07	5.25	0.13	4.64	2.98	8.67
		10	100.00	55.99	7.73	13.20	4.76	1.05	1.46	4.87	10.94	5.81	...	4.35	12.88	0.81	36.82	20.61	16.21	5.58	0.15	5.10	3.32	8.76
		計	100.00	46.13	9.83	12.72	7.27	0.94	1.77	4.59	16.74	5.84	0.29	5.48	14.05	0.70	32.74	18.51	14.23	5.21	0.33	5.61	5.17	4.33
		12歳	100.00	51.93	10.71	11.76	6.11	0.92	1.46	4.60	12.50	6.23	0.30	6.54	14.96	0.85	31.01	17.85	13.16	5.16	0.31	5.44	4.63	6.16
		13	100.00	45.26	8.73	12.92	8.12	0.82	1.57	4.33	18.25	5.25	...	5.13	14.00	0.71	31.86	18.16	13.70	5.29	0.34	5.47	5.26	4.04
高 等 学 校		計	100.00	40.92	9.96	13.52	7.68	1.09	2.28	4.83	19.72	6.01	0.27	4.76	13.18	0.52	35.32	19.53	15.80	5.19	0.33	5.92	5.63	2.79
		15歳	100.00	33.78	9.59	11.34	7.62	0.86	1.33	6.36	29.11	4.18	0.24	3.46	10.94	0.48	41.91	24.16	17.75	4.45	0.51	5.95	5.56	1.11
		15歳	100.00	34.23	10.93	12.58	8.17	0.74	1.54	6.90	24.90	4.35	0.24	4.22	11.59	0.49	37.57	22.23	15.34	4.51	0.46	5.97	5.43	1.25
		16	100.00	33.16	9.16	12.27	8.13	0.90	1.24	5.45	29.69	3.87	...	3.12	10.78	0.45	42.03	24.18	17.86	4.36	0.50	5.99	5.64	1.07
		17	100.00	33.94	8.68	9.17	6.58	0.94	1.22	6.73	32.73	4.33	0.24	3.01	10.43	0.49	46.16	26.10	20.06	4.47	0.56	5.88	5.60	1.01
女 子		幼稚園	5歳	100.00	73.22	18.07	6.37	0.31	0.26	0.61	0.82	0.33	1.94	...	2.47	2.61	1.22	29.70	11.22	18.48	4.58	0.08	0.81	0.14
	小 学 校	計	100.00	60.99	11.64	11.34	4.24	1.04	1.29	3.18	6.29	5.20	0.71	6.17	9.01	1.18	43.25	22.35	20.91	5.25	0.14	2.60	1.75	6.85
		6歳	100.00	76.45	14.12	6.35	0.87	0.50	0.58	0.76	0.39	5.48	0.77	10.14	10.22	2.00	38.84	16.24	22.60	3.43	0.07	1.24	0.60	6.22
		7	100.00	71.86	13.64	8.81	2.39	0.63	0.65	1.13	0.90	4.78	0.80	7.01	8.70	1.43	45.60	22.11	23.49	5.11	0.10	2.22	1.30	5.39
		8	100.00	64.56	12.01	11.98	4.41	0.79	1.00	2.11	3.14	5.08	0.73	5.79	9.57	1.19	50.11	26.19	23.92	5.80	0.13	2.77	1.77	5.69
		9	100.00	57.31	10.71	14.16	5.93	1.04	1.31	3.20	6.34	5.55	...	5.52	8.59	1.03	48.24	26.33	21.91	5.60	0.14	3.02	2.12	7.80
	中 学 校	計	100.00	51.44	10.98	13.60	5.40	1.59	1.53	4.52	10.95	5.28	0.54	5.03	9.53	0.87	42.42	23.61	18.80	5.62	0.16	3.20	2.35	8.65
		10	100.00	45.49	8.59	12.88	6.22	1.65	2.60	7.12	15.44	5.00	...	3.72	7.54	0.61	34.44	19.46	14.98	5.89	0.24	3.09	2.30	7.23
		計	100.00	36.55	12.00	12.34	6.83	1.23	1.91	5.71	23.43	4.91	0.35	3.91	10.06	0.63	35.31	21.10	14.22	5.52	0.47	3.34	3.20	3.45
		12歳	100.00	42.73	10.35	13.40	7.10	1.23	2.35	5.18	17.67	5.28	0.38	5.25	9.89	0.66	32.54	19.56	12.98	5.38	0.37	3.28	2.90	4.79
		13	100.00	34.69	11.48	12.25	7.15	1.23	1.66	6.10	25.44	4.66	...	3.55	10.29	0.70	34.60	20.79	13.81	5.59	0.49	3.29	3.32	3.16
	高 等 学 校	計	100.00	31.89	14.22	11.33	6.23	1.24	1.69	5.90	27.50	4.78	0.31	2.94	10.01	0.53	38.75	22.91	15.84	5.58	0.55	3.46	3.38	2.41
		15歳	100.00	27.50	8.55	9.34	6.09	2.52	3.06	7.75	35.18	3.19	0.26	2.28	8.88	0.46	45.50	28.60	16.90	4.61	0.73	3.55	3.12	1.14
		15歳	100.00	26.99	10.24	10.42	7.14	1.77	3.67	8.27	31.50	3.39	0.26	2.68	8.94	0.51	41.34	26.30	15.04	4.79	0.67	3.63	3.08	1.22
		16	100.00	27.27	7.25	7.94	6.01	3.92	1.80	7.00	38.82	3.18	...	2.43	8.31	0.44	45.39	28.35	17.05	4.43	0.74	3.54	3.16	1.04
		17	100.00	28.26	8.12	9.64	5.11	1.90	3.68	7.95	35.33	3.00	0.25	1.70	9.39	0.44	49.78	31.16	18.62	4.60	0.77	3.49	3.13	1.15

(注) 1. この表は、疾病・異常該当者(疾病・異常に該当する旨健康診断票に記載のあった者)の割合の推定値(小数第3位を四捨五入)を示したものである。
 2. 被患率等の標準誤差は、受

計 (本)	喪失 歯数 (本)	永久歯の1人当たり平均むし歯(う歯)等級			栄 養 状 態	せ き 柱 ・ 胸 郭 ・ 態	皮膚疾患		結 核 査 査 の 対 象 者 密 者	結 核	心 疾 病 ・ 臓 ・ 異 常	心 電 図 異 常	蛋 白 検 出 の 者	尿 糖 検 出 の 者	その他の疾病・異常				そ 疾 病 の 他 異 常	年齢	性別
		むし歯(う歯)					ぜ ん 息	腎 臓 疾 患							言 語 障 害	そ 疾 病 の 他 異 常					
		計 (本)	処 置 歯 数 (本)	未 処 置 歯 数 (本)																	
...	0.24	0.16	2.31	1.31	0.41	...	1.02	...	1.83	0.08	0.52	1.77	5歳	幼稚園	
...	1.54	1.13	3.33	0.59	0.18	0.00	0.84	2.42	1.03	0.07	3.37	0.21	0.42	4.74	計	小 学 校	
...	0.68	0.82	3.31	0.85	0.45	0.00	0.89	2.42	0.71	0.04	3.58	0.19	0.69	4.48	6歳		
...	1.04	0.86	3.50	0.70	0.13	0.00	0.86	...	0.71	0.05	3.50	0.19	0.59	4.73	7		
...	1.44	0.94	3.42	0.59	0.13	0.00	0.78	...	0.77	0.05	3.39	0.21	0.44	4.72	8		
...	1.85	1.10	3.33	0.54	0.13	0.00	0.92	...	0.94	0.07	3.40	0.21	0.34	4.78	9		
...	2.02	1.43	3.31	0.44	0.11	0.00	0.86	...	1.17	0.07	3.16	0.20	0.27	4.93	10		
...	2.11	1.57	3.14	0.44	0.13	0.00	0.75	...	1.84	0.11	3.22	0.24	0.22	4.80	11		
0.70	0.01	0.69	0.45	0.24	1.00	2.12	2.87	0.32	0.08	0.00	0.89	3.27	3.35	0.14	2.60	0.21	0.08	4.95	計		中 学 校
0.70	0.01	0.69	0.45	0.24	1.15	1.92	2.86	0.28	0.09	0.00	0.86	3.27	3.14	0.13	2.59	0.18	0.10	4.76	12歳		
...	1.00	2.21	2.86	0.31	0.05	0.00	0.94	...	3.54	0.15	2.57	0.21	0.10	5.00	13		高 等 学 校
...	0.84	2.23	2.88	0.37	0.10	0.00	0.87	...	3.37	0.15	2.65	0.24	0.06	5.09	14		
...	0.64	1.69	2.44	0.28	...	0.02	0.89	3.27	3.40	0.22	1.79	0.21	0.04	4.23	計	高 等 学 校	
...	0.69	1.81	2.48	0.28	...	0.02	0.95	3.27	4.21	0.21	1.84	0.20	0.06	4.44	15歳		
...	0.59	1.67	2.46	0.27	0.90	...	3.24	0.22	1.80	0.21	0.04	4.22	16		
...	0.64	1.59	2.37	0.29	0.82	...	2.73	0.22	1.73	0.21	0.04	4.02	17		
...	0.23	0.19	2.27	1.43	0.47	...	0.97	...	2.11	0.10	0.71	2.12	5歳		幼稚園
...	1.84	1.15	3.62	0.63	0.19	0.00	0.86	2.80	0.75	0.06	4.00	0.21	0.55	5.67	計	小 学 校	
...	0.70	0.85	3.45	0.88	0.45	0.00	0.92	2.80	0.53	0.05	4.15	0.20	0.88	5.40	6歳		
...	1.20	0.87	3.80	0.71	0.13	0.00	0.89	...	0.54	0.06	4.11	0.22	0.76	5.65	7		
...	1.66	1.00	3.66	0.66	0.13	0.00	0.75	...	0.61	0.04	4.00	0.21	0.56	5.68	8		
...	2.24	1.16	3.64	0.64	0.15	0.00	0.96	...	0.68	0.06	4.02	0.21	0.45	5.62	9		
...	2.49	1.47	3.64	0.43	0.13	0.00	0.90	...	0.68	0.06	3.81	0.22	0.36	5.95	10		
...	2.66	1.52	3.54	0.48	0.14	0.00	0.76	...	1.42	0.10	3.90	0.21	0.30	5.70	11		
0.63	0.01	0.63	0.40	0.23	1.17	1.89	3.09	0.32	0.07	0.00	0.93	3.54	3.81	0.13	3.07	0.21	0.10	5.40	計		中 学 校
0.63	0.01	0.63	0.40	0.23	1.38	1.66	3.11	0.29	0.11	0.00	0.91	3.54	3.21	0.11	3.10	0.18	0.13	5.34	12歳		
...	1.17	1.99	3.06	0.31	0.05	0.00	0.95	...	4.08	0.13	3.02	0.20	0.11	5.50	13		高 等 学 校
...	0.96	2.03	3.11	0.37	0.05	0.00	0.93	...	4.16	0.15	3.09	0.24	0.08	5.37	14		
...	0.84	1.40	2.68	0.29	...	0.02	0.97	3.94	3.85	0.24	2.01	0.23	0.05	4.16	計	高 等 学 校	
...	0.89	1.47	2.72	0.29	...	0.02	1.05	3.94	4.90	0.24	2.11	0.21	0.08	4.43	15歳		
...	0.78	1.42	2.74	0.28	0.98	...	3.64	0.24	2.06	0.24	0.05	4.16	16		
...	0.83	1.32	2.57	0.29	0.90	...	3.02	0.24	1.85	0.23	0.04	3.90	17		
...	0.25	0.13	2.35	1.18	0.35	...	1.08	...	1.55	0.05	0.33	1.41	5歳		幼稚園
...	1.22	1.10	3.03	0.55	0.17	0.00	0.82	2.02	1.32	0.07	2.72	0.20	0.29	3.77	計	小 学 校	
...	0.66	0.80	3.16	0.82	0.45	0.00	0.85	2.02	0.89	0.04	2.98	0.18	0.49	3.53	6歳		
...	0.87	0.86	3.17	0.68	0.12	0.00	0.82	...	0.88	0.04	2.87	0.17	0.42	3.77	7		
...	1.22	0.89	3.18	0.53	0.14	0.00	0.82	...	0.93	0.06	2.74	0.20	0.32	3.71	8		
...	1.44	1.04	3.01	0.43	0.12	0.00	0.86	...	1.21	0.07	2.75	0.21	0.22	3.90	9		
...	1.53	1.39	2.96	0.45	0.09	0.00	0.82	...	1.67	0.09	2.49	0.19	0.17	3.86	10		
...	1.54	1.62	2.72	0.39	0.12	0.00	0.75	...	2.28	0.11	2.50	0.27	0.13	3.85	11		
0.77	0.01	0.76	0.50	0.26	0.81	2.35	2.64	0.32	0.09	0.00	0.85	2.99	2.86	0.16	2.11	0.21	0.06	4.47	計		中 学 校
0.77	0.01	0.76	0.50	0.26	0.91	2.19	2.60	0.28	0.07	0.00	0.81	2.99	3.08	0.15	2.05	0.17	0.07	4.14	12歳		
...	0.83	2.45	2.66	0.31	0.05	0.00	0.92	...	2.96	0.17	2.10	0.23	0.09	4.48	13		高 等 学 校
...	0.71	2.43	2.65	0.36	0.16	0.00	0.82	...	2.54	0.16	2.18	0.23	0.04	4.79	14		
...	0.45	1.99	2.19	0.27	...	0.02	0.81	2.57	2.93	0.19	1.57	0.19	0.03	4.30	計	高 等 学 校	
...	0.49	2.15	2.23	0.27	...	0.02	0.85	2.57	3.51	0.19	1.56	0.19	0.03	4.45	15歳		
...	0.41	1.94	2.16	0.25	0.83	...	2.82	0.20	1.53	0.18	0.02	4.28	16		
...	0.45	1.87	2.17	0.30	0.75	...	2.44	0.19	1.62	0.19	0.04	4.16	17		

IV 参 考 资 料

都道府県別 身長・体重の平均値及び標準偏差（5歳）

区 分	男				女			
	身長 (cm)		体重 (kg)		身長 (cm)		体重 (kg)	
	平均値	標準偏差	平均値	標準偏差	平均値	標準偏差	平均値	標準偏差
全 国	110.3	4.71	18.9	2.59	109.4	4.70	18.6	2.56
北 海 道	110.4	4.73	19.2	2.92	109.1	4.81	18.4	2.64
青 森	111.2	4.37	19.5	2.58	110.6	4.80	19.4	2.99
岩 手	111.3	4.97	19.6	3.41	110.0	4.57	18.7	2.73
宮 城	110.9	4.90	19.5	2.84	109.6	4.46	18.8	2.56
秋 田	111.3	5.05	19.4	3.23	110.4	4.59	19.1	3.07
山 形	111.2	4.52	19.3	2.76	110.4	4.82	19.0	2.79
福 島	110.4	4.69	19.2	2.87	109.6	4.64	18.9	3.09
茨 城	110.0	4.97	19.2	2.90	109.2	4.85	18.7	2.82
栃 木	109.9	5.31	19.0	3.17	108.9	4.53	18.4	2.38
群 馬	110.3	4.83	19.0	2.93	109.8	4.34	18.8	2.55
埼 玉	110.3	4.65	19.1	2.73	109.4	4.63	18.8	2.66
千 葉	110.9	4.76	19.1	2.48	109.7	4.72	18.8	2.47
東 京	110.7	4.70	19.1	2.70	109.6	4.54	18.7	2.37
神 奈 川	110.2	4.72	18.9	2.37	109.4	4.78	18.6	2.57
新 潟	111.2	4.57	19.2	2.44	110.6	4.59	18.9	2.83
富 山	111.4	5.08	19.4	3.21	109.9	4.49	18.7	2.38
石 川	111.0	4.90	19.1	2.81	110.6	4.75	19.0	2.95
福 井	110.6	4.74	19.1	2.60	110.1	4.50	18.7	2.22
山 梨	109.7	4.97	18.7	2.44	109.4	4.66	18.6	2.43
長 野	110.1	4.72	18.5	2.39	109.3	4.74	18.2	2.35
岐 阜	110.4	4.91	18.9	2.68	109.1	4.67	18.4	2.49
静 岡	110.2	4.63	18.8	2.57	109.6	4.69	18.6	2.64
愛 知	110.2	4.53	18.8	2.33	109.1	4.84	18.5	2.50
三 重	110.1	4.81	18.8	2.45	109.6	4.54	18.6	2.54
滋 賀	110.3	4.65	18.6	2.36	109.8	4.65	18.5	2.39
京 都	109.7	4.56	18.4	2.27	109.5	4.64	18.3	2.42
大 阪	110.3	4.47	18.7	2.32	109.5	4.74	18.5	2.60
兵 庫	110.3	4.56	18.7	2.25	109.4	4.68	18.5	2.48
奈 良	109.9	4.60	18.7	2.45	109.4	4.47	18.6	2.51
和 歌 山	110.1	4.46	19.0	2.90	109.1	4.52	18.4	2.41
鳥 取	110.4	4.49	18.4	2.16	109.4	4.66	18.3	2.28
島 根	109.9	4.66	18.4	2.25	109.5	4.23	18.6	2.44
岡 山	109.9	4.81	18.7	2.43	109.0	4.42	18.4	2.40
広 島	109.6	4.81	18.7	2.56	109.1	4.70	18.4	2.47
山 口	110.3	4.59	19.0	2.58	109.3	4.82	18.6	2.53
徳 島	110.3	4.75	19.1	2.66	109.4	4.50	18.7	2.57
香 川	110.1	4.76	19.1	2.65	109.7	4.61	18.9	2.45
愛 媛	109.8	4.62	18.7	2.46	109.0	4.54	18.3	2.56
高 知	110.1	4.69	18.8	2.40	109.2	4.98	18.3	2.47
福 岡	109.5	4.54	18.7	2.52	108.7	4.66	18.3	2.32
佐 賀	110.0	4.85	19.0	2.71	109.5	5.11	18.6	2.75
長 崎	109.8	4.96	19.0	2.64	108.8	4.91	18.4	2.78
熊 本	110.3	4.71	18.9	2.62	109.4	4.78	18.7	2.59
大 分	109.3	4.92	18.5	2.52	109.4	4.59	18.7	2.97
宮 崎	109.5	4.50	18.9	2.40	108.8	4.70	18.5	2.55
鹿 児 島	109.7	4.60	18.8	2.49	109.0	4.60	18.4	2.32
沖 縄	109.0	4.92	18.4	2.55	108.5	5.01	18.2	2.51
1 県当たり 調査対象者数 (人)	335~1251		335~1251		341~1258		341~1258	

都道府県別 身長・体重の平均値及び標準偏差（6歳）

区 分	男				女			
	身長 (cm)		体重 (kg)		身長 (cm)		体重 (kg)	
	平均値	標準偏差	平均値	標準偏差	平均値	標準偏差	平均値	標準偏差
全 国	116.5	4.94	21.4	3.42	115.6	4.92	20.9	3.27
北 海 道	116.7	4.83	22.0	3.88	115.9	5.27	21.3	3.92
青 森	117.8	4.60	22.6	4.13	116.5	5.09	21.8	3.98
岩 手	117.2	4.88	22.1	3.48	116.1	4.66	21.6	3.33
宮 城	116.9	4.78	21.8	3.77	115.5	4.83	21.3	3.43
秋 田	117.5	4.77	22.4	4.17	116.8	5.04	21.7	3.56
山 形	116.8	4.99	21.8	3.76	116.2	4.84	21.6	3.61
福 島	116.8	4.85	21.8	3.66	115.7	4.43	21.3	3.41
茨 城	116.4	5.15	21.6	3.47	115.4	4.95	21.1	3.50
栃 木	116.1	4.82	21.4	3.34	116.3	5.00	21.7	3.67
群 馬	116.8	4.70	21.5	2.96	115.7	4.95	21.3	3.30
埼 玉	116.9	5.31	21.6	3.93	115.6	5.14	20.8	3.10
千 葉	116.8	4.90	21.5	3.64	115.9	4.77	21.0	3.42
東 京	117.0	5.09	21.6	3.36	116.1	4.92	21.0	3.04
神 奈 川	116.7	4.95	21.1	3.10	115.6	4.58	20.6	2.87
新 潟	116.4	5.03	21.4	3.43	116.4	4.98	21.1	3.19
富 山	117.1	4.99	21.8	3.91	115.8	4.70	21.0	3.08
石 川	116.8	4.86	21.5	3.28	116.0	5.03	20.9	3.07
福 井	117.2	4.77	21.7	3.19	115.8	4.93	21.2	3.10
山 梨	116.2	4.86	21.5	3.63	115.6	5.04	20.9	3.40
長 野	116.5	4.95	21.4	3.32	115.1	4.81	20.3	2.73
岐 阜	116.4	4.86	21.1	3.06	115.4	4.65	20.8	3.12
静 岡	116.4	4.87	21.4	3.07	115.3	4.83	21.0	3.68
愛 知	116.2	4.75	21.2	3.30	115.4	4.95	20.8	3.34
三 重	116.6	4.93	21.2	3.27	115.5	4.76	20.9	2.90
滋 賀	116.7	5.18	21.3	3.27	115.5	4.76	20.6	2.91
京 都	116.6	4.87	21.1	3.29	115.4	4.92	20.8	3.15
大 阪	116.4	4.77	21.2	3.13	115.4	5.07	20.7	3.32
兵 庫	116.4	5.14	21.2	3.48	115.4	4.97	20.6	2.96
奈 良	116.5	4.98	21.5	3.62	115.5	4.85	20.9	3.14
和 歌 山	116.8	5.31	21.5	3.41	115.2	4.77	21.2	3.23
鳥 取	116.3	4.72	21.3	3.30	115.5	4.91	20.9	3.07
島 根	116.3	4.66	21.2	3.00	115.6	5.12	20.9	3.15
岡 山	116.1	4.70	21.0	3.21	115.5	4.85	21.2	3.67
広 島	115.6	5.03	21.0	3.61	114.8	4.71	20.6	2.84
山 口	115.6	4.77	21.0	2.83	114.9	5.24	20.9	3.58
徳 島	116.4	5.17	21.7	3.73	115.3	4.82	21.0	3.18
香 川	116.0	5.02	21.1	3.24	115.6	4.80	21.3	3.28
愛 媛	115.9	4.86	21.3	3.33	114.9	4.60	20.6	3.02
高 知	115.7	4.52	21.2	3.21	114.9	4.98	20.7	3.33
福 岡	116.5	4.80	21.3	3.29	115.4	4.85	20.9	3.26
佐 賀	116.4	5.01	21.4	3.08	115.9	5.12	21.4	3.35
長 崎	116.3	4.69	21.5	3.07	115.6	4.97	21.2	3.38
熊 本	116.6	4.63	21.7	3.66	115.3	5.02	21.1	3.33
大 分	115.5	5.00	21.2	3.38	115.5	5.14	21.4	3.86
宮 崎	116.2	4.57	21.5	3.25	115.9	4.58	21.4	3.39
鹿 児 島	115.6	4.76	21.2	3.68	114.5	4.66	20.5	3.11
沖 縄	115.6	4.85	21.1	3.11	114.8	4.84	21.0	3.41
1 県当たり 調査対象者数 (人)	426~576		426~576		426~576		426~576	

都道府県別 身長・体重の平均値及び標準偏差（7歳）

区 分	男				女			
	身長 (cm)		体重 (kg)		身長 (cm)		体重 (kg)	
	平均値	標準偏差	平均値	標準偏差	平均値	標準偏差	平均値	標準偏差
全 国	122.6	5.20	24.2	4.21	121.4	5.14	23.5	3.85
北 海 道	122.5	4.94	24.4	4.29	121.6	5.00	23.6	4.01
青 森	123.4	5.39	25.1	4.92	122.4	4.89	24.2	4.08
岩 手	123.1	5.20	25.1	4.86	121.9	5.17	24.1	4.18
宮 城	122.6	5.23	24.2	4.13	121.4	5.27	23.7	4.22
秋 田	123.4	5.40	25.1	4.77	122.5	5.32	24.6	4.68
山 形	123.4	4.84	24.9	4.51	122.1	5.12	24.1	3.92
福 島	122.4	5.16	24.5	4.24	121.9	5.26	24.0	4.25
茨 城	122.5	5.22	24.6	4.57	121.7	5.42	23.6	4.18
栃 木	122.5	5.41	24.5	4.98	121.3	4.96	23.8	3.95
群 馬	122.1	4.90	24.1	3.94	121.1	5.24	23.7	4.16
埼 玉	122.6	5.02	24.2	4.16	121.4	5.35	23.5	3.93
千 葉	122.8	5.14	24.1	3.80	122.1	5.02	23.5	3.69
東 京	123.2	5.26	24.5	4.04	121.8	5.08	23.4	3.33
神 奈 川	122.9	5.00	23.9	3.95	121.5	5.11	23.4	3.79
新 潟	123.4	5.37	24.5	4.27	122.2	5.49	23.9	4.09
富 山	123.1	5.08	24.7	4.01	121.5	5.08	23.5	4.11
石 川	122.8	5.21	24.3	4.24	121.9	5.06	23.5	3.80
福 井	122.7	5.58	24.4	4.23	121.2	4.82	23.3	3.66
山 梨	122.7	5.33	24.3	4.00	121.2	5.09	23.3	3.83
長 野	123.0	5.50	24.3	4.07	121.3	5.16	23.3	3.60
岐 阜	122.1	5.34	24.2	4.29	121.5	4.98	23.4	3.71
静 岡	122.1	5.27	24.0	4.14	121.7	5.12	23.9	4.18
愛 知	122.5	5.35	24.3	4.49	121.1	5.23	23.2	3.78
三 重	122.4	5.39	24.3	4.46	121.7	5.30	23.6	4.01
滋 賀	122.5	4.85	24.0	3.64	121.0	4.86	23.2	3.52
京 都	122.8	5.04	23.8	3.87	121.1	4.83	23.3	3.54
大 阪	122.6	5.38	24.1	4.75	121.5	5.16	23.5	3.97
兵 庫	122.6	5.13	23.8	3.57	121.2	4.91	23.3	3.73
奈 良	122.6	5.10	24.3	4.24	121.4	5.21	23.4	4.20
和 歌 山	122.1	4.93	23.9	4.06	121.3	5.16	23.6	3.65
鳥 取	122.5	5.18	24.3	4.18	121.7	5.26	23.7	4.00
島 根	121.7	5.15	24.0	4.28	121.0	4.97	23.4	3.43
岡 山	122.5	5.11	24.4	4.20	121.0	5.32	23.5	3.61
広 島	121.6	5.01	23.5	3.59	120.8	5.18	23.3	3.89
山 口	121.6	5.46	23.8	4.11	120.9	5.15	23.1	3.80
徳 島	122.7	4.90	24.6	4.38	121.8	5.24	23.7	3.82
香 川	122.5	5.14	24.1	3.94	121.4	5.12	23.6	3.96
愛 媛	122.1	5.34	23.9	4.17	120.9	4.89	23.3	3.80
高 知	121.9	4.89	24.0	4.21	121.1	4.97	23.5	3.68
福 岡	122.4	5.12	24.1	3.96	121.2	4.85	23.4	3.63
佐 賀	122.3	5.35	24.0	4.19	121.3	4.80	23.5	3.77
長 崎	122.1	4.96	24.4	4.83	121.2	4.94	23.5	3.53
熊 本	122.5	5.05	24.4	4.27	121.3	5.44	23.9	4.17
大 分	121.7	5.15	23.9	4.20	121.2	5.40	23.6	4.23
宮 崎	122.5	4.86	24.5	4.19	121.3	5.21	23.7	3.93
鹿 児 島	121.4	5.18	23.8	4.24	120.8	4.95	23.5	4.14
沖 縄	121.9	5.13	24.4	4.66	120.8	5.51	23.4	4.36
1 県当たり 調査対象者数 (人)	427~576		427~576		425~576		425~576	

都道府県別 身長・体重の平均値及び標準偏差（8歳）

区 分	男				女			
	身長 (cm)		体重 (kg)		身長 (cm)		体重 (kg)	
	平均値	標準偏差	平均値	標準偏差	平均値	標準偏差	平均値	標準偏差
全 国	128.1	5.41	27.3	5.12	127.3	5.55	26.5	4.75
北 海 道	128.1	5.33	27.7	5.35	127.4	5.77	26.8	5.67
青 森	129.2	5.63	29.1	6.86	128.8	5.93	28.2	5.76
岩 手	128.8	5.13	28.2	5.43	127.5	5.04	27.2	5.25
宮 城	128.5	5.01	27.7	5.24	127.7	5.54	26.9	5.22
秋 田	129.3	5.13	28.5	5.63	128.2	5.54	27.6	4.95
山 形	129.0	4.95	28.1	5.45	128.3	5.76	27.6	5.21
福 島	128.7	5.08	28.2	5.75	127.8	5.57	27.2	5.01
茨 城	128.4	5.68	27.8	6.21	127.7	5.85	27.1	5.45
栃 木	127.8	5.86	27.8	5.95	127.4	5.54	27.4	5.36
群 馬	128.5	5.15	28.1	5.84	127.3	5.62	26.8	4.79
埼 玉	128.4	5.34	27.2	4.71	127.3	5.48	26.5	4.64
千 葉	128.7	5.82	27.5	5.05	127.6	5.33	26.3	4.23
東 京	128.6	5.31	27.4	4.84	127.6	5.70	26.5	4.54
神 奈 川	128.1	5.49	26.9	4.89	126.9	5.16	26.0	4.07
新 潟	129.1	5.16	27.8	4.96	128.4	5.54	26.8	4.73
富 山	128.1	5.33	27.3	4.87	128.1	5.67	27.1	4.93
石 川	128.1	4.87	26.9	4.31	127.7	5.20	26.8	4.36
福 井	128.7	5.51	27.6	5.31	127.8	5.52	26.8	4.58
山 梨	128.2	5.29	27.7	6.07	127.5	5.28	26.9	4.79
長 野	127.7	5.56	27.2	5.73	127.1	5.55	26.1	4.46
岐 阜	128.1	5.38	27.2	5.05	127.3	5.61	27.0	5.57
静 岡	127.8	5.40	27.2	5.08	127.5	5.66	26.9	5.03
愛 知	127.8	5.32	27.0	5.24	127.1	5.58	26.2	4.89
三 重	128.0	5.28	27.2	4.63	127.7	5.27	26.8	4.74
滋 賀	128.2	5.66	27.1	5.39	127.0	5.23	25.9	3.99
京 都	128.1	5.40	26.7	4.61	126.8	5.53	25.8	4.38
大 阪	127.7	5.15	26.7	4.43	127.1	5.64	26.3	4.38
兵 庫	128.0	5.39	26.8	4.77	127.5	5.40	26.5	4.46
奈 良	128.5	5.21	27.4	5.11	127.3	5.28	26.6	4.72
和 歌 山	128.4	5.40	27.8	5.63	127.2	5.34	26.7	4.98
鳥 取	127.9	5.73	26.9	5.43	127.3	5.67	26.5	4.56
島 根	127.9	5.37	26.9	4.56	126.6	5.77	26.1	4.28
岡 山	127.5	5.26	26.8	4.89	126.8	5.42	26.0	4.38
広 島	127.8	5.67	27.6	5.45	126.9	5.41	26.4	4.34
山 口	127.6	5.21	26.7	4.49	126.9	5.55	26.5	4.86
徳 島	128.3	5.28	27.8	5.47	127.0	5.92	26.8	5.32
香 川	127.2	5.44	26.8	4.83	127.1	5.39	26.6	4.71
愛 媛	127.3	5.41	26.8	5.01	126.4	5.47	25.9	4.38
高 知	127.4	5.28	27.3	5.07	127.0	5.77	26.7	5.12
福 岡	127.6	5.50	26.9	4.97	127.0	5.50	26.5	4.99
佐 賀	127.8	5.21	27.4	5.20	127.3	5.50	26.8	5.03
長 崎	127.8	5.40	27.3	4.96	126.9	5.59	26.6	5.01
熊 本	127.7	5.36	27.7	5.49	126.9	5.73	26.7	5.05
大 分	127.0	5.57	27.0	5.42	127.1	5.62	26.9	5.23
宮 崎	127.9	5.60	27.7	5.71	126.6	5.31	26.5	4.72
鹿 児 島	127.9	5.48	27.3	5.18	126.5	5.88	26.1	4.76
沖 縄	126.8	5.35	26.7	5.27	126.9	5.75	26.9	4.80
1 県当たり 調査対象者数 (人)	422~576		422~576		425~576		425~576	

都道府県別 身長・体重の平均値及び標準偏差（9歳）

区 分	男				女			
	身長 (cm)		体重 (kg)		身長 (cm)		体重 (kg)	
	平均値	標準偏差	平均値	標準偏差	平均値	標準偏差	平均値	標準偏差
全 国	133.5	5.73	30.7	6.37	133.4	6.16	30.0	5.86
北 海 道	134.2	5.70	31.9	7.08	133.8	6.26	31.1	6.75
青 森	134.2	5.41	32.1	7.29	134.6	6.18	31.5	6.29
岩 手	134.1	5.66	32.1	6.84	134.4	6.35	31.5	6.66
宮 城	133.9	6.13	31.7	7.05	134.2	5.72	30.6	5.63
秋 田	134.4	5.61	31.9	7.06	135.2	6.11	31.7	6.07
山 形	134.7	5.60	32.1	7.10	134.3	5.73	31.5	6.41
福 島	133.7	5.57	31.4	6.84	133.4	5.76	30.7	5.77
茨 城	133.4	6.03	31.6	7.08	133.0	6.55	30.2	6.38
栃 木	133.4	5.79	30.8	6.62	133.2	6.38	30.5	6.61
群 馬	134.5	6.23	31.3	6.72	133.5	5.99	30.2	5.91
埼 玉	133.2	5.62	30.7	6.23	133.7	6.29	30.4	6.01
千 葉	134.1	5.56	31.2	7.03	134.0	6.18	29.9	5.55
東 京	133.9	5.80	30.6	6.09	133.4	5.95	29.8	5.17
神 奈 川	133.5	5.31	30.6	5.87	133.3	5.95	29.8	5.60
新 潟	134.0	5.66	31.2	6.06	134.5	6.20	30.5	5.91
富 山	134.2	5.98	31.6	7.03	134.1	6.39	30.4	5.95
石 川	133.6	5.42	30.5	6.00	133.9	5.97	30.3	6.05
福 井	133.8	5.60	30.4	5.35	133.9	6.38	30.3	5.93
山 梨	133.6	5.69	30.9	6.38	133.3	6.00	30.1	5.75
長 野	133.0	5.69	30.1	5.85	133.4	6.16	29.9	5.85
岐 阜	133.4	5.92	30.7	6.64	133.2	6.46	29.6	5.48
静 岡	133.6	6.27	30.7	6.57	132.9	6.10	29.8	5.84
愛 知	133.1	5.49	30.2	6.01	132.9	6.26	29.7	6.11
三 重	133.5	5.66	30.5	5.84	133.1	6.16	29.8	5.63
滋 賀	133.7	5.62	30.1	5.82	133.2	5.85	29.3	5.15
京 都	133.4	5.68	30.1	5.78	133.0	6.17	29.4	5.38
大 阪	133.2	5.97	30.3	6.40	133.2	6.08	29.7	5.83
兵 庫	133.5	5.81	30.2	6.19	133.1	5.91	29.2	5.08
奈 良	134.0	5.84	31.1	6.26	133.7	5.90	30.0	5.43
和 歌 山	133.2	5.57	30.9	6.39	133.8	6.48	30.8	6.67
鳥 取	133.4	5.30	30.5	6.20	133.9	6.19	30.6	5.99
島 根	133.1	5.56	29.8	5.32	133.5	6.50	30.6	6.61
岡 山	132.8	5.46	30.2	5.57	132.8	6.38	30.0	6.28
広 島	132.9	5.57	30.2	5.56	132.9	6.60	29.9	5.70
山 口	132.7	5.67	30.3	6.15	132.6	6.34	29.7	6.00
徳 島	133.6	5.71	31.5	6.77	133.5	6.31	30.4	6.35
香 川	132.8	5.90	30.2	6.00	132.9	6.10	29.9	6.14
愛 媛	132.3	5.99	30.1	6.35	132.9	6.45	29.8	6.18
高 知	132.8	5.18	30.6	6.35	133.2	5.76	30.0	5.59
福 岡	133.0	5.77	30.6	6.65	133.5	6.23	29.8	5.79
佐 賀	133.3	5.47	30.7	5.94	133.1	5.89	30.2	5.92
長 崎	133.1	5.67	30.5	5.92	133.1	5.92	30.3	6.22
熊 本	133.3	5.54	31.1	6.55	133.8	6.21	30.7	5.61
大 分	133.0	6.21	30.5	6.65	133.3	6.08	30.4	6.44
宮 崎	133.7	5.95	31.4	6.93	133.0	6.22	30.0	5.79
鹿 児 島	132.7	5.76	30.5	6.68	132.8	6.16	30.2	6.18
沖 縄	132.8	5.43	30.6	6.09	133.1	6.22	30.5	6.26
1 県当たり 調査対象者数 (人)	424~576		424~576		427~576		427~576	

都道府県別 身長・体重の平均値及び標準偏差（10歳）

区 分	男				女			
	身長 (cm)		体重 (kg)		身長 (cm)		体重 (kg)	
	平均値	標準偏差	平均値	標準偏差	平均値	標準偏差	平均値	標準偏差
全 国	139.0	6.07	34.4	7.43	140.2	6.80	34.2	6.99
北 海 道	139.6	6.28	36.2	8.84	140.4	7.10	35.1	6.97
青 森	140.2	6.25	35.7	8.03	141.8	6.60	36.1	7.35
岩 手	139.7	6.10	35.7	7.66	140.9	6.72	35.2	7.00
宮 城	139.3	6.11	35.4	7.73	141.2	6.87	35.5	7.92
秋 田	140.6	6.24	36.0	8.40	141.9	7.12	35.9	7.48
山 形	139.2	6.27	35.4	7.59	141.1	6.83	35.3	7.37
福 島	139.1	5.87	35.1	8.03	140.5	6.73	34.5	7.59
茨 城	139.1	6.13	34.8	7.71	140.4	7.11	34.5	6.83
栃 木	139.4	6.10	35.4	8.38	140.1	6.59	34.2	6.88
群 馬	139.1	6.32	34.9	7.75	140.5	6.37	35.3	7.54
埼 玉	139.5	5.87	34.8	7.32	140.7	6.89	34.4	6.93
千 葉	138.9	5.82	34.1	7.08	140.2	7.04	33.9	6.96
東 京	139.8	6.27	34.9	7.32	140.6	6.49	34.3	6.60
神 奈 川	139.3	5.65	34.2	7.31	139.5	6.43	33.3	6.55
新 潟	139.9	6.03	35.1	7.32	140.7	7.08	34.7	7.19
富 山	139.5	5.78	34.7	7.21	140.7	6.46	34.6	6.47
石 川	139.8	5.85	35.1	7.21	140.9	6.63	34.6	6.53
福 井	138.6	5.82	33.6	6.57	140.2	6.70	33.8	6.36
山 梨	139.1	6.03	34.7	7.77	139.7	6.49	33.7	6.43
長 野	138.4	5.79	33.8	6.74	139.4	6.63	33.4	6.56
岐 阜	139.1	5.96	34.4	7.31	140.2	6.94	34.2	6.98
静 岡	138.5	5.88	33.3	6.98	139.9	7.08	33.9	7.39
愛 知	138.4	6.17	33.4	7.35	140.4	7.09	34.4	8.03
三 重	139.1	6.37	34.7	8.15	140.2	6.98	34.0	6.70
滋 賀	139.4	5.74	33.7	6.64	140.1	6.87	33.5	6.30
京 都	139.1	6.16	34.2	7.32	140.2	6.44	33.8	6.47
大 阪	139.0	6.41	34.3	7.52	140.3	6.68	33.9	7.01
兵 庫	138.7	5.95	33.4	6.46	140.4	6.58	33.9	6.58
奈 良	139.3	5.59	34.0	6.15	140.0	7.06	34.1	7.21
和 歌 山	138.7	6.05	34.3	7.73	139.9	6.54	34.4	6.69
鳥 取	139.1	5.98	34.1	6.84	140.4	7.10	34.0	6.80
島 根	138.3	6.27	33.3	6.42	139.8	6.51	33.6	6.25
岡 山	138.9	5.66	34.2	7.08	139.6	7.26	33.9	6.77
広 島	137.9	5.84	33.6	7.10	139.1	6.68	33.6	6.51
山 口	138.4	6.49	33.7	7.40	138.7	6.51	32.9	6.13
徳 島	138.6	6.25	35.1	8.17	140.4	6.73	34.4	7.59
香 川	138.7	5.87	34.6	7.71	138.7	6.66	33.5	7.35
愛 媛	138.4	5.98	34.0	6.92	139.8	7.02	33.9	6.67
高 知	138.8	6.14	35.4	7.92	139.8	6.65	34.7	6.76
福 岡	138.1	6.06	33.9	7.29	140.0	6.86	34.5	7.05
佐 賀	138.6	5.71	34.1	6.62	140.2	6.71	34.5	6.71
長 崎	138.1	5.94	33.8	7.10	139.8	6.67	34.1	6.70
熊 本	139.1	5.79	34.9	7.61	139.5	7.01	34.0	6.42
大 分	138.2	6.26	34.3	7.26	139.1	6.59	33.8	6.81
宮 崎	138.0	5.79	34.0	7.19	140.0	6.56	34.8	7.42
鹿 児 島	138.2	6.24	33.9	7.41	139.7	7.00	33.9	7.31
沖 縄	138.5	5.93	34.7	7.92	140.8	6.79	35.3	7.42
1 県 当 たり 調 査 対 象 者 数 (人)	431～576		431～576		418～576		418～576	

都道府県別 身長・体重の平均値及び標準偏差（11歳）

区 分	男				女			
	身長 (cm)		体重 (kg)		身長 (cm)		体重 (kg)	
	平均値	標準偏差	平均値	標準偏差	平均値	標準偏差	平均値	標準偏差
全 国	145.2	7.13	38.7	8.62	146.6	6.59	39.0	7.75
北 海 道	145.9	7.40	40.3	9.64	147.3	6.50	40.3	7.86
青 森	146.2	6.83	40.2	9.62	147.8	6.18	40.3	7.83
岩 手	145.5	7.23	39.9	9.42	147.7	6.61	41.5	8.55
宮 城	145.9	6.99	40.1	9.05	146.9	6.93	39.5	8.42
秋 田	147.0	7.50	41.0	9.53	147.8	6.39	40.6	8.22
山 形	146.6	7.67	40.2	9.18	147.0	6.33	39.5	7.65
福 島	145.5	7.22	40.4	9.60	147.2	6.55	40.3	8.15
茨 城	145.0	7.33	39.5	9.42	146.9	6.54	39.7	7.79
栃 木	144.6	7.06	39.0	9.41	146.9	6.64	40.3	8.41
群 馬	144.8	6.85	39.0	9.13	146.5	6.72	39.1	7.77
埼 玉	144.8	7.01	38.2	8.29	146.7	6.34	39.0	7.41
千 葉	145.8	7.36	39.1	9.39	146.7	6.46	38.6	7.48
東 京	145.6	6.85	38.9	8.31	146.9	6.64	38.7	7.79
神 奈 川	146.1	7.17	38.5	8.03	146.4	6.21	38.2	7.16
新 潟	146.6	7.19	39.5	8.41	147.0	6.79	39.7	9.04
富 山	145.7	7.46	38.9	8.51	147.5	6.33	39.5	7.25
石 川	146.1	7.05	39.1	8.21	146.7	6.15	38.7	7.59
福 井	145.5	7.10	38.6	8.09	146.9	6.35	38.8	7.55
山 梨	146.0	7.31	39.1	8.89	146.4	6.52	38.8	7.72
長 野	145.0	6.88	38.4	8.39	146.2	6.54	38.3	7.47
岐 阜	145.0	7.22	38.4	9.57	146.6	6.72	38.6	7.60
静 岡	144.8	7.04	38.3	8.77	146.8	6.67	39.0	7.61
愛 知	144.9	7.24	38.4	8.50	146.4	6.63	38.2	7.59
三 重	145.0	6.88	38.9	8.58	145.9	6.56	38.1	7.35
滋 賀	144.8	7.26	37.6	8.51	147.0	6.56	38.6	7.42
京 都	145.1	7.35	37.8	8.14	147.0	6.51	38.7	7.15
大 阪	145.2	7.09	38.3	8.32	146.7	6.93	38.8	7.84
兵 庫	145.0	7.07	38.2	8.11	146.2	6.56	38.1	7.27
奈 良	144.7	6.77	38.2	8.29	146.2	6.47	38.4	7.65
和 歌 山	145.7	6.83	39.0	8.76	146.1	6.88	39.5	7.59
鳥 取	145.3	7.20	37.8	7.72	146.9	6.45	39.1	7.36
島 根	145.5	6.94	38.1	7.74	146.3	6.79	38.6	7.12
岡 山	144.3	6.85	37.3	7.13	145.9	6.61	38.5	7.77
広 島	144.4	6.72	38.1	7.71	145.5	6.94	38.7	7.73
山 口	143.8	7.51	37.1	8.20	146.1	7.12	39.3	8.35
徳 島	145.4	7.08	39.8	9.39	146.8	6.79	40.3	9.28
香 川	145.2	7.24	39.6	8.84	146.8	6.52	39.2	7.07
愛 媛	144.5	7.01	37.9	8.57	146.4	6.54	38.9	7.74
高 知	145.2	6.83	39.1	7.81	146.5	6.32	39.8	7.32
福 岡	144.8	7.04	38.4	8.42	146.3	6.52	38.7	7.82
佐 賀	145.2	7.19	39.5	8.96	146.6	6.70	39.9	7.90
長 崎	144.7	7.19	38.2	7.98	146.7	6.58	39.4	7.57
熊 本	144.8	7.68	38.5	9.22	146.6	6.58	39.4	7.85
大 分	144.8	6.47	39.4	9.45	146.5	6.44	40.2	8.09
宮 崎	144.8	6.67	38.9	7.54	146.4	6.51	39.8	8.71
鹿 児 島	145.3	7.10	39.3	9.30	146.6	6.30	39.9	8.04
沖 縄	144.0	7.06	38.0	8.32	146.6	6.60	39.8	8.38
1 県当たり 調査対象者数 (人)	429~576		429~576		430~576		430~576	

都道府県別 身長・体重の平均値及び標準偏差（12歳）

区 分	男				女			
	身長 (cm)		体重 (kg)		身長 (cm)		体重 (kg)	
	平均値	標準偏差	平均値	標準偏差	平均値	標準偏差	平均値	標準偏差
全 国	152.8	8.03	44.2	9.93	151.9	5.89	43.8	8.00
北 海 道	154.0	8.35	46.4	10.80	152.3	5.66	44.5	8.76
青 森	153.7	7.84	45.7	10.28	152.8	5.90	45.9	9.23
岩 手	153.9	8.07	46.0	10.43	152.0	5.53	45.2	8.26
宮 城	153.4	8.17	46.1	11.99	152.3	5.72	45.7	9.28
秋 田	154.5	7.66	46.7	10.16	153.2	5.57	45.4	8.55
山 形	154.0	7.64	45.8	10.38	152.2	5.89	44.7	8.62
福 島	153.6	8.32	45.6	10.29	151.5	5.69	44.5	8.11
茨 城	153.0	7.83	45.0	10.14	152.0	5.72	44.7	8.05
栃 木	153.0	7.76	45.6	10.83	151.3	5.77	44.2	8.52
群 馬	152.8	7.81	44.5	10.15	151.7	6.04	44.0	8.57
埼 玉	152.5	7.93	43.7	9.50	152.1	5.62	44.3	7.89
千 葉	152.6	7.90	43.7	9.53	152.1	5.78	43.7	7.90
東 京	153.3	8.00	44.1	8.98	152.0	6.05	43.2	7.54
神 奈 川	153.7	8.38	45.1	11.28	152.4	5.95	43.5	7.87
新 潟	153.3	8.10	44.4	9.88	152.8	5.74	44.1	7.40
富 山	153.6	8.04	45.0	9.40	151.9	5.73	43.8	7.84
石 川	153.6	8.13	45.0	10.38	152.1	5.68	43.8	7.28
福 井	153.3	7.67	45.3	9.77	152.4	6.09	44.0	7.73
山 梨	152.8	8.14	44.8	10.75	151.4	5.67	44.1	8.14
長 野	152.2	8.19	43.8	9.78	151.5	6.09	43.9	8.02
岐 阜	152.6	7.74	44.2	9.78	151.7	5.82	43.5	7.65
静 岡	151.8	7.62	42.8	8.75	151.5	6.10	43.4	7.61
愛 知	152.3	7.76	43.4	9.93	151.3	6.00	43.2	7.80
三 重	152.6	8.04	44.1	10.06	152.1	6.06	43.9	8.07
滋 賀	151.8	8.00	42.4	9.00	151.7	5.91	42.9	7.54
京 都	152.6	8.14	42.9	9.30	151.9	5.95	42.9	7.38
大 阪	152.6	8.46	43.8	10.12	152.0	6.00	43.5	7.99
兵 庫	151.9	7.98	42.5	9.34	151.6	5.88	43.1	7.58
奈 良	153.5	7.93	44.6	9.52	152.1	5.82	43.2	7.32
和 歌 山	152.3	8.10	43.7	9.78	152.0	5.92	44.2	7.91
鳥 取	152.1	7.98	43.3	8.58	151.4	5.78	43.2	7.57
島 根	151.5	7.89	42.4	8.28	151.2	5.74	43.3	7.45
岡 山	152.3	7.78	44.1	10.01	151.2	6.12	43.7	8.09
広 島	151.9	7.59	44.4	9.81	151.1	5.88	43.6	7.82
山 口	151.6	7.89	42.9	8.81	151.0	5.71	43.3	7.81
徳 島	153.0	7.86	45.2	10.14	151.5	5.70	44.2	7.87
香 川	152.6	7.56	44.5	8.76	151.2	5.56	44.3	7.88
愛 媛	152.0	8.00	44.7	10.01	151.0	5.73	43.7	7.78
高 知	151.6	7.94	44.0	10.10	151.6	5.76	44.7	7.70
福 岡	152.2	7.94	44.0	9.54	152.1	5.83	44.5	8.79
佐 賀	152.2	8.36	45.0	10.21	151.5	5.61	44.6	7.60
長 崎	153.3	8.13	45.1	10.37	151.5	5.85	44.2	8.11
熊 本	152.9	7.90	44.8	9.70	151.6	6.02	44.3	8.46
大 分	151.8	7.97	44.1	10.12	151.5	5.85	44.0	7.64
宮 崎	151.8	7.68	43.7	8.79	151.3	5.93	45.1	8.37
鹿 児 島	151.9	7.56	43.7	8.91	151.5	6.03	44.1	8.29
沖 縄	152.3	7.94	45.1	10.14	151.2	5.77	44.6	7.84
1 県 当 たり 調 査 対 象 者 数 (人)	640～960		640～960		642～980		642～980	

都道府県別 身長・体重の平均値及び標準偏差（13歳）

区 分	男				女			
	身長 (cm)		体重 (kg)		身長 (cm)		体重 (kg)	
	平均値	標準偏差	平均値	標準偏差	平均値	標準偏差	平均値	標準偏差
全 国	160.0	7.62	49.2	10.16	154.8	5.48	47.3	7.65
北 海 道	160.3	7.43	50.7	11.38	154.9	5.79	48.4	9.28
青 森	161.5	7.53	52.0	10.87	155.7	5.46	48.8	8.48
岩 手	160.7	7.19	51.8	10.75	154.9	5.32	47.9	7.70
宮 城	160.9	7.44	51.3	11.21	155.2	5.19	48.2	8.27
秋 田	161.7	7.26	51.6	10.66	155.7	5.21	49.0	7.79
山 形	161.4	7.34	51.0	10.34	155.1	5.40	47.9	7.57
福 島	160.5	7.39	50.3	10.95	154.8	5.24	49.0	8.37
茨 城	160.1	7.39	49.5	10.81	155.2	5.34	48.3	8.08
栃 木	159.2	7.74	48.9	10.42	154.7	5.55	48.0	8.13
群 馬	160.0	7.71	49.2	10.11	154.6	5.54	48.0	8.40
埼 玉	159.5	7.98	48.7	10.33	154.8	5.44	47.0	7.65
千 葉	160.3	7.86	49.3	10.03	155.2	5.31	47.3	7.40
東 京	160.5	7.43	49.8	10.38	155.6	5.47	47.2	7.27
神 奈 川	160.8	7.71	49.1	9.75	154.9	5.85	46.8	7.22
新 潟	160.8	7.79	49.4	9.71	155.5	5.36	47.7	7.76
富 山	161.1	7.43	50.2	10.29	155.2	5.24	47.8	7.56
石 川	160.2	7.66	48.8	9.35	155.6	5.31	47.7	7.38
福 井	160.6	7.42	49.2	9.58	155.3	5.35	47.5	7.58
山 梨	159.3	7.73	48.8	10.17	154.8	5.83	47.8	7.88
長 野	159.8	7.68	49.7	10.68	154.3	5.55	46.7	7.34
岐 阜	159.3	7.44	48.5	9.57	155.1	5.46	47.6	7.93
静 岡	160.1	7.80	49.0	10.43	154.8	5.65	47.2	7.53
愛 知	159.4	7.67	48.5	10.00	154.4	5.70	46.7	7.60
三 重	160.4	7.49	49.6	10.20	155.2	5.26	47.0	7.36
滋 賀	159.5	8.27	47.6	9.06	154.9	5.54	46.4	7.48
京 都	159.7	8.10	48.4	10.00	154.6	5.25	46.5	7.19
大 阪	160.5	7.49	49.0	9.55	154.4	5.32	46.6	7.48
兵 庫	159.5	7.27	47.7	9.49	154.7	5.55	46.4	7.06
奈 良	160.1	7.80	48.9	9.76	155.2	5.20	47.1	6.81
和 歌 山	160.0	7.96	49.7	10.52	154.7	5.39	47.2	7.55
鳥 取	159.8	7.33	48.6	9.17	154.5	5.64	46.8	7.47
島 根	159.3	7.53	48.1	9.49	153.8	5.38	46.9	7.15
岡 山	159.2	7.39	49.1	10.48	154.9	4.92	47.6	7.85
広 島	159.1	7.65	48.9	9.92	153.9	5.56	46.8	7.10
山 口	158.9	7.38	48.7	10.05	154.0	5.07	47.0	7.48
徳 島	159.6	7.45	50.2	10.55	154.7	5.59	48.3	8.32
香 川	159.4	7.31	49.5	9.38	154.2	5.12	47.7	7.45
愛 媛	159.6	7.29	49.5	10.25	153.8	5.19	47.4	7.35
高 知	159.0	8.00	48.7	9.73	154.2	5.62	47.8	8.78
福 岡	159.8	7.52	48.9	9.71	154.8	5.36	47.3	7.50
佐 賀	159.2	7.77	49.5	10.87	154.4	5.59	47.8	7.29
長 崎	159.3	7.32	48.8	9.54	154.7	5.13	48.5	7.91
熊 本	159.6	7.27	49.0	9.64	154.3	5.64	47.5	7.55
大 分	159.5	7.37	48.9	10.26	154.5	5.54	48.2	8.07
宮 崎	158.9	7.53	49.3	10.75	153.9	5.34	47.8	8.23
鹿 児 島	159.1	7.53	48.9	9.99	154.3	5.13	47.3	7.07
沖 縄	159.7	7.27	49.7	9.90	153.5	5.25	47.6	8.08
1 県 当 たり 調 査 対 象 者 数 (人)	634~960		634~960		634~980		634~980	

都道府県別 身長・体重の平均値及び標準偏差（14歳）

区 分	男				女			
	身長 (cm)		体重 (kg)		身長 (cm)		体重 (kg)	
	平均値	標準偏差	平均値	標準偏差	平均値	標準偏差	平均値	標準偏差
全 国	165.4	6.72	54.1	10.08	156.5	5.32	50.1	7.51
北 海 道	166.1	6.36	55.2	10.86	156.4	5.23	50.6	8.33
青 森	166.7	6.22	57.4	11.62	156.8	5.20	51.9	8.27
岩 手	166.1	6.21	55.7	10.12	156.5	5.03	51.5	7.73
宮 城	165.9	6.77	55.8	11.19	156.5	5.16	50.4	7.34
秋 田	166.9	6.37	56.2	9.89	157.2	5.36	51.3	7.33
山 形	166.1	6.37	54.9	9.69	156.9	5.39	50.6	7.40
福 島	164.8	7.40	53.7	10.60	156.2	5.27	50.7	7.74
茨 城	165.3	6.50	54.9	10.59	156.3	5.42	50.3	7.67
栃 木	164.9	6.69	54.2	10.02	156.0	5.31	50.5	7.94
群 馬	165.2	6.67	54.2	10.14	156.4	5.43	50.1	7.69
埼 玉	165.2	6.85	53.8	9.78	156.6	5.25	50.2	7.17
千 葉	165.4	6.96	54.1	10.65	156.9	5.02	50.1	7.33
東 京	165.9	6.61	54.6	10.60	156.9	5.23	49.9	7.42
神 奈 川	166.4	6.58	54.2	9.40	157.2	5.53	49.8	7.32
新 潟	166.0	6.97	54.6	10.17	156.9	5.42	50.8	8.39
富 山	166.2	6.72	55.1	10.09	156.9	5.15	50.1	7.07
石 川	166.0	6.68	54.7	9.77	157.2	5.41	50.8	7.28
福 井	166.0	6.41	54.1	9.33	157.1	5.20	50.3	7.38
山 梨	165.4	6.30	55.6	10.66	156.1	5.24	49.9	7.48
長 野	165.1	6.86	53.4	9.63	156.3	5.25	49.7	7.48
岐 阜	164.9	6.55	53.3	9.08	156.2	5.42	49.7	7.44
静 岡	165.2	6.40	53.6	9.48	156.5	5.15	49.8	7.12
愛 知	164.8	6.55	53.3	9.63	156.4	5.32	49.6	7.32
三 重	165.2	6.99	53.7	9.86	156.6	5.15	49.4	7.14
滋 賀	165.7	6.64	53.9	9.94	156.6	5.59	49.2	6.94
京 都	165.4	6.99	52.9	9.77	156.9	5.24	49.5	6.83
大 阪	165.3	6.99	53.9	10.32	156.4	5.44	49.8	8.13
兵 庫	164.7	6.93	52.6	9.62	156.4	5.38	49.8	7.57
奈 良	165.6	6.50	53.7	9.23	156.7	5.36	49.9	6.91
和 歌 山	164.9	6.66	53.5	9.19	156.1	5.17	50.1	7.12
鳥 取	165.5	6.58	53.9	9.66	156.5	5.29	50.5	7.52
島 根	165.0	6.32	53.1	8.79	155.5	5.58	49.5	7.11
岡 山	165.1	6.56	54.2	11.08	156.0	5.39	50.3	7.96
広 島	164.2	6.99	53.7	10.45	155.6	5.27	49.8	7.18
山 口	164.9	6.61	53.6	9.85	156.0	5.32	49.7	6.85
徳 島	164.9	6.38	55.6	9.76	155.6	5.32	50.3	7.47
香 川	164.6	6.33	53.9	9.06	155.8	5.47	50.1	7.42
愛 媛	164.7	6.25	54.0	9.56	155.6	5.43	50.1	7.51
高 知	164.6	6.67	55.3	11.15	155.9	5.01	50.4	7.26
福 岡	164.9	6.95	53.7	10.35	156.1	5.24	50.1	7.29
佐 賀	164.9	6.27	53.7	8.71	155.8	5.18	50.0	7.41
長 崎	165.5	6.25	54.5	9.25	156.6	5.49	50.7	7.60
熊 本	164.8	6.49	54.1	9.82	156.3	5.28	50.2	7.39
大 分	164.8	6.64	54.1	10.46	155.9	5.12	50.6	7.74
宮 崎	164.4	6.73	54.1	9.71	156.2	5.15	51.0	8.07
鹿 児 島	164.5	6.59	53.6	9.29	156.3	5.44	50.2	7.49
沖 縄	164.2	6.37	54.0	9.51	155.1	5.40	49.4	7.62
1 県 当 たり 調 査 対 象 者 数 (人)	633~960		633~960		656~976		656~976	

都道府県別 身長・体重の平均値及び標準偏差（15歳）

区 分	男				女			
	身長 (cm)		体重 (kg)		身長 (cm)		体重 (kg)	
	平均値	標準偏差	平均値	標準偏差	平均値	標準偏差	平均値	標準偏差
全 国	168.3	5.93	58.8	10.89	157.2	5.33	51.7	7.67
北 海 道	169.0	6.07	60.1	12.36	157.8	5.19	52.3	7.97
青 森	168.7	5.25	60.0	12.41	157.6	5.44	53.5	8.80
岩 手	168.5	6.14	59.4	10.81	156.6	4.94	53.0	8.54
宮 城	168.4	5.47	60.8	12.57	157.0	5.26	52.3	8.38
秋 田	169.3	5.83	61.9	11.69	157.3	5.31	52.5	8.54
山 形	168.8	6.01	60.8	12.08	157.1	5.10	52.8	8.59
福 島	168.0	5.75	59.4	11.51	156.6	5.16	52.5	7.62
茨 城	168.2	5.91	59.7	11.32	157.1	5.21	53.1	7.89
栃 木	168.3	6.06	60.2	12.87	156.8	4.99	52.5	7.57
群 馬	168.7	6.01	59.6	10.54	156.9	5.20	51.9	7.57
埼 玉	168.3	5.66	58.9	10.83	157.6	5.39	51.9	7.58
千 葉	168.4	6.34	58.8	11.59	157.3	5.27	51.6	7.50
東 京	168.9	6.03	57.7	9.52	158.0	5.62	51.3	7.51
神 奈 川	168.5	5.91	57.8	9.82	157.6	5.28	52.1	8.16
新 潟	168.5	6.06	59.8	11.54	157.7	5.27	52.5	8.48
富 山	169.4	5.89	59.2	9.40	158.4	4.72	52.2	7.16
石 川	168.2	5.58	59.5	11.87	157.8	5.32	52.7	8.79
福 井	169.3	5.50	59.6	9.64	157.1	5.45	51.9	7.57
山 梨	168.9	5.80	59.8	10.51	156.6	5.15	51.2	7.52
長 野	167.7	6.05	58.2	11.17	157.3	5.50	51.4	7.60
岐 阜	167.3	5.82	57.4	9.62	156.7	5.03	51.3	7.16
静 岡	168.4	5.92	58.6	11.49	156.9	5.32	51.6	8.41
愛 知	168.2	5.80	57.4	9.21	157.1	5.00	51.2	6.72
三 重	168.1	6.28	58.4	10.90	156.8	5.42	51.2	8.07
滋 賀	169.4	6.13	59.5	10.80	157.1	5.48	51.6	7.82
京 都	168.3	6.14	58.1	10.46	157.8	5.19	51.3	7.24
大 阪	168.8	5.44	60.1	12.81	157.9	5.32	51.2	7.28
兵 庫	168.5	5.64	59.1	10.65	157.3	5.11	51.2	7.14
奈 良	168.2	5.81	58.0	9.28	157.1	4.97	50.9	7.00
和 歌 山	168.7	5.89	59.7	11.29	156.2	5.45	51.8	7.96
鳥 取	168.4	5.73	57.6	9.81	157.0	4.77	51.0	7.34
島 根	167.2	6.14	58.1	11.18	156.7	5.86	51.6	7.30
岡 山	168.0	6.33	58.1	10.41	156.9	5.53	51.7	7.72
広 島	167.5	5.51	57.9	10.05	156.3	5.73	50.8	7.30
山 口	167.0	6.28	57.3	9.48	156.4	5.71	51.0	7.17
徳 島	168.4	6.14	60.7	11.13	156.4	5.41	52.4	9.30
香 川	167.6	6.05	58.9	10.58	156.7	5.37	51.6	7.99
愛 媛	167.7	5.71	58.6	10.04	156.6	5.39	51.7	7.30
高 知	167.3	6.16	59.3	12.21	156.4	5.05	52.1	7.82
福 岡	167.6	6.45	58.3	11.15	156.6	5.16	51.1	7.52
佐 賀	167.5	5.92	58.1	10.54	156.4	4.74	51.9	6.84
長 崎	168.1	6.32	59.9	10.50	156.3	5.34	52.2	7.86
熊 本	168.2	5.88	58.9	10.19	157.0	5.17	51.9	6.96
大 分	167.6	5.83	59.6	11.35	156.4	5.77	52.4	8.69
宮 崎	167.6	5.65	59.8	10.95	156.4	5.09	51.7	6.67
鹿 児 島	167.7	5.71	57.5	9.56	156.4	4.93	51.0	8.59
沖 縄	166.9	5.96	58.1	9.60	155.1	5.33	50.3	7.41
1 県 当 たり 調 査 対 象 者 数 (人)	320～825		320～825		335～885		335～885	

都道府県別 身長・体重の平均値及び標準偏差（16歳）

区 分	男				女			
	身長 (cm)		体重 (kg)		身長 (cm)		体重 (kg)	
	平均値	標準偏差	平均値	標準偏差	平均値	標準偏差	平均値	標準偏差
全 国	169.9	5.85	60.7	10.31	157.7	5.37	52.7	7.59
北 海 道	170.5	5.92	61.5	10.55	158.2	5.36	52.8	7.85
青 森	170.3	5.59	62.5	10.30	158.5	5.19	53.5	7.77
岩 手	169.7	5.60	62.2	11.60	157.6	5.40	53.4	7.91
宮 城	170.4	5.85	62.0	10.87	157.2	5.25	53.0	8.28
秋 田	170.2	5.75	63.5	11.17	158.4	4.99	54.5	7.88
山 形	170.1	5.93	62.2	10.82	158.7	5.50	54.3	8.34
福 島	169.4	5.51	62.7	11.67	157.4	5.41	53.8	8.15
茨 城	170.0	5.66	61.3	10.62	157.5	5.61	53.1	8.07
栃 木	169.9	5.83	61.4	10.73	157.0	5.16	52.9	7.28
群 馬	170.0	5.46	60.1	9.95	157.5	5.37	53.1	7.87
埼 玉	170.2	5.78	60.9	9.99	157.7	5.13	52.6	7.37
千 葉	169.5	5.78	60.1	10.09	157.8	5.21	52.7	7.97
東 京	170.2	6.23	60.1	10.18	158.3	5.44	52.5	7.33
神 奈 川	170.4	5.67	60.9	10.67	157.9	5.74	53.1	8.07
新 潟	170.2	5.79	62.0	10.96	158.2	5.26	53.3	8.05
富 山	170.6	5.52	61.3	10.02	158.0	5.01	53.2	7.05
石 川	170.2	5.90	61.7	10.41	158.4	5.38	53.3	7.63
福 井	170.4	6.13	60.8	9.36	158.0	5.41	52.7	7.33
山 梨	170.1	6.05	61.7	11.60	157.5	5.12	52.5	7.64
長 野	169.3	5.74	59.5	8.92	157.3	5.03	52.5	6.90
岐 阜	169.5	5.96	59.8	9.79	157.2	5.34	52.3	7.14
静 岡	169.7	5.64	60.5	11.03	157.1	5.35	52.2	7.53
愛 知	169.6	5.75	59.4	9.47	157.4	5.14	51.9	6.57
三 重	169.3	5.91	60.7	10.47	157.4	5.39	52.9	7.83
滋 賀	170.1	6.01	60.2	10.06	158.1	4.96	52.8	7.73
京 都	170.3	5.84	60.7	9.58	158.0	5.65	51.7	6.81
大 阪	170.5	5.86	60.9	10.05	158.2	5.44	52.4	7.47
兵 庫	170.0	5.96	60.3	9.85	157.2	5.35	52.4	6.71
奈 良	170.0	5.61	59.6	8.71	157.6	4.81	53.0	7.16
和 歌 山	169.7	5.93	61.4	10.98	157.5	5.10	53.3	7.92
鳥 取	169.3	5.47	59.9	9.86	157.7	5.32	52.9	8.21
島 根	169.5	6.15	60.4	9.23	156.7	5.06	52.2	7.76
岡 山	169.1	5.86	60.2	10.79	157.7	5.09	53.2	7.80
広 島	169.4	5.91	59.8	9.63	157.5	5.13	52.7	7.51
山 口	168.9	6.02	59.9	10.01	156.9	5.50	52.6	7.76
徳 島	169.9	5.97	60.9	11.36	157.4	5.35	53.2	7.35
香 川	168.8	6.17	59.7	9.71	156.9	5.48	52.4	7.73
愛 媛	169.1	5.62	60.4	9.32	156.5	5.10	52.2	7.08
高 知	168.6	5.32	59.7	9.44	156.5	5.68	52.8	8.65
福 岡	169.6	5.70	61.0	11.07	157.5	5.40	52.3	7.55
佐 賀	169.6	6.21	61.4	10.01	157.1	5.11	54.1	9.06
長 崎	169.5	5.68	61.9	11.10	157.9	5.68	53.7	8.64
熊 本	169.5	5.49	60.2	10.84	157.3	5.21	52.5	7.73
大 分	169.4	5.74	60.1	12.00	157.1	5.72	52.4	8.20
宮 崎	168.9	5.57	61.5	10.46	157.3	5.21	54.3	8.92
鹿 児 島	169.5	5.65	60.3	9.08	157.5	5.34	52.1	7.22
沖 縄	168.5	5.62	60.7	10.13	155.5	5.26	51.4	7.32
1 県 当 たり 調 査 対 象 者 数 (人)	305～825		305～825		330～884		330～884	

都道府県別 身長・体重の平均値及び標準偏差（17歳）

区 分	男				女			
	身長 (cm)		体重 (kg)		身長 (cm)		体重 (kg)	
	平均値	標準偏差	平均値	標準偏差	平均値	標準偏差	平均値	標準偏差
全 国	170.6	5.87	62.5	10.64	157.9	5.34	53.0	7.72
北 海 道	170.6	5.67	63.4	10.48	158.2	5.28	53.4	8.73
青 森	171.0	6.18	65.5	12.17	157.8	5.70	54.1	8.15
岩 手	171.3	5.65	64.1	10.27	157.9	5.30	54.8	8.95
宮 城	170.5	5.72	63.5	12.39	157.6	5.33	53.8	8.82
秋 田	171.6	5.94	65.4	11.42	158.2	5.46	53.1	7.34
山 形	170.6	5.66	64.4	10.52	158.3	5.71	54.2	7.87
福 島	169.7	5.57	63.8	12.05	157.7	5.32	54.0	8.12
茨 城	170.3	6.22	63.6	11.36	157.8	5.25	53.5	8.16
栃 木	170.4	5.55	62.5	9.45	157.4	5.27	53.4	7.31
群 馬	170.6	5.60	62.7	10.01	157.6	5.17	52.9	7.24
埼 玉	170.6	5.48	62.1	9.75	158.2	5.53	53.5	7.41
千 葉	170.9	6.14	63.3	11.96	158.6	5.76	53.9	7.95
東 京	171.6	6.03	62.4	10.95	158.6	5.28	52.8	7.43
神 奈 川	170.8	5.90	61.9	11.46	158.0	5.36	53.3	8.67
新 潟	171.2	5.96	62.4	10.66	157.9	5.43	53.2	7.59
富 山	171.3	6.19	62.0	9.14	158.0	5.19	52.6	6.69
石 川	171.5	5.75	64.5	9.91	158.8	5.28	53.8	8.16
福 井	171.7	6.21	64.0	11.27	158.6	5.56	54.4	7.60
山 梨	170.5	5.61	63.0	11.87	157.8	5.34	53.5	8.56
長 野	170.3	5.75	61.9	10.44	157.5	5.24	52.4	7.58
岐 阜	170.8	5.69	62.3	9.75	157.5	5.70	52.2	6.94
静 岡	170.2	6.05	60.6	10.75	158.0	5.45	52.7	7.59
愛 知	170.5	5.92	61.5	10.28	157.5	5.03	52.3	7.43
三 重	170.9	6.27	62.5	10.30	157.9	5.52	53.4	7.21
滋 賀	170.8	5.89	62.4	9.93	158.1	5.12	52.7	7.18
京 都	170.6	5.66	62.3	10.74	158.4	5.20	52.7	8.02
大 阪	170.5	5.92	62.8	10.79	158.0	5.23	52.3	7.26
兵 庫	170.5	5.64	61.7	9.50	157.7	5.13	52.9	7.36
奈 良	170.5	5.45	62.0	9.80	158.0	5.43	53.1	8.25
和 歌 山	171.2	5.77	63.8	11.41	158.1	5.61	53.2	7.64
鳥 取	171.1	5.75	62.4	9.92	157.8	4.94	52.4	7.34
島 根	170.3	5.79	62.5	9.69	156.9	5.58	52.1	7.46
岡 山	169.9	6.37	62.1	10.89	157.1	5.08	52.0	7.23
広 島	170.4	5.59	62.3	9.53	157.4	5.07	51.9	7.10
山 口	170.3	6.06	62.4	11.20	157.2	5.13	52.6	7.06
徳 島	170.1	5.85	62.2	9.60	157.4	5.18	53.7	8.17
香 川	169.9	5.77	62.8	11.14	156.8	5.34	53.0	7.98
愛 媛	169.7	5.77	61.7	10.06	156.8	5.31	52.7	7.43
高 知	169.7	5.31	62.1	9.76	156.9	5.23	52.6	7.53
福 岡	170.7	5.58	62.6	9.45	157.1	5.41	52.1	7.44
佐 賀	170.2	5.98	62.8	9.96	157.1	5.40	52.9	7.81
長 崎	171.0	5.63	63.1	10.19	158.0	5.47	53.8	7.64
熊 本	170.1	5.78	62.1	9.58	156.9	5.05	52.5	7.32
大 分	169.5	5.96	63.3	11.66	156.8	5.33	52.4	7.34
宮 崎	170.0	5.88	63.4	10.12	157.1	4.96	53.5	7.52
鹿 児 島	169.9	5.95	62.0	9.54	158.0	5.16	53.4	7.35
沖 縄	168.6	5.98	61.6	11.20	156.8	5.38	52.5	8.28
1 県 当 たり 調 査 対 象 者 数 (人)	315～824		315～824		339～883		339～883	

令和元年度
学校保健統計（学校保健統計調査報告書）

令和2（2020）年1月発行

編集 栃木県県民生活部統計課

発行 栃木県

〒320-8501 宇都宮市塙田1-1-20

電話 028-623-2245（生活統計担当）

ファクシミリ 028-623-2247

ホームページ <http://www.pref.tochigi.lg.jp/c04/pref/toukei/toukei/top.html>
（とちぎの統計情報）

VERY 
GOOD
LOCAL

とちぎ



最新の統計情報は、インターネットで！
統計課ホームページ「とちぎの統計情報」

<http://www.pref.tochigi.lg.jp/c04/pref/toukei/toukei/top.html>