

平成30年度
学校保健統計
(学校保健統計調査報告書)



平成31(2019)年1月

栃 木 県

目 次

	ページ
I 調査の概要	
1 調査の目的	1
2 調査の範囲・対象	1
3 調査事項	1
4 調査の期日及び方法	1
5 報告書利用上の留意点	1
6 調査実施状況	2
7 検査項目の調査対象者	2
8 報告書利用上の注意	2
II 調査結果の概要	
1 発育状態	
(1) 児童等の身長・体重	3
(2) 終戦直後の世代及び30年前（親世代）の体格との比較	5
(3) 身長・体重の全国平均値との比較	7
(4) 肥満・痩身傾向児の出現率	10
(5) 年間発育量の推移	12
2 健康状態	
(1) 被患率等の高い疾病・異常の状況	15
(2) 主な疾患・異常等の推移	16
(3) 「むし歯（う歯）」のある者	17
(4) 「永久歯の1人当たり平均むし歯（う歯）等数」の推移	18
(5) 「裸眼視力1.0未満」の者	19
(6) 相談員・スクールカウンセラーの配置状況	20
III 統計表	
第1表 栃木県と全国の身長・体重の平均値及び標準偏差	22
第2表 男女別・年齢別 栃木県平均値の年次別（5年間隔）推移（栃木県）	23
第3表 栃木県の年齢別 疾病・異常被患率等	24
第4表 全国の年齢別 疾病・異常被患率等	26
IV 参考資料	
都道府県別 身長・体重の平均値及び標準偏差（5歳～17歳）	30

I 調査の概要

1 調査の目的

この調査は、学校における幼児、児童及び生徒（以下「児童等」という。）の発育状態及び健康状態を明らかにすることを目的とします。

2 調査の範囲・対象

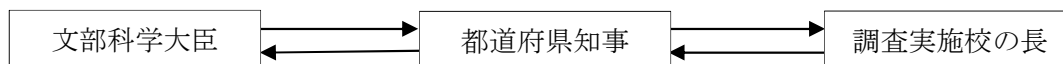
- (1) 調査の範囲は、幼稚園、幼保連携型認定こども園、小学校、中学校、義務教育学校、高等学校及び中等教育学校のうち、文部科学大臣があらかじめ指定した学校（以下「調査実施校」という。）です。
- (2) 調査の対象は、調査実施校に在籍する児童等のうち、文部科学省が定めた方式によって抽出された者です。ただし、次の者は調査対象外です。（年齢は、平成30年4月1日現在における満年齢です。）
 - ア 5歳未満の幼児、全日制課程及び定時制課程に在籍する18歳以上の生徒
 - イ 通信制課程の生徒

3 調査事項

- (1) 児童等の発育状態
身長及び体重
- (2) 児童等の健康状態
栄養状態、脊柱・胸郭・四肢の状態、裸眼視力、眼の疾病・異常、難聴、耳鼻咽喉頭疾患、皮膚疾患、結核に関する検診、結核、心電図異常、心臓、蛋白検出、尿糖検出、その他の疾病・異常、歯・口腔

4 調査の期日及び方法

- (1) 学校保健安全法による健康診断等の結果に基づき、平成30年4月1日から6月30日の間に調査を実施しました。
- (2) 調査系統は、次のとおりです。



5 報告書利用上の留意点

- (1) この報告書は、文部科学省が取りまとめて公表した「平成30年度学校保健統計速報（学校保健統計調査の結果速報）」から、本県における児童等の発育状態及び健康状態をまとめたものです（相談員・スクールカウンセラーの配置状況は平成29年度確定値）。
後日、文部科学省が公表する「平成30年度学校保健統計（学校保健統計調査報告書）」の数値が確定値になります。
- (2) 本県の数値は、調査実施校の平均値です。このため、全数調査をした場合の平均値と一致しない場合があります。
- (3) 健康状態調査は、調査実施校によっては実施しない検査項目があるため、標本数が少ない場合があります。
- (4) この報告書における「幼稚園」には幼保連携型認定こども園を、「小学校」には義務教育学校の第1～6学年を、「中学校」には中等教育学校の前期課程及び義務教育学校の第7～9学年を、「高等学校」には中等教育学校の後期課程をそれぞれ含みます。

6 調査実施状況

(1) 本県における調査実施状況は、次のとおりです。

区 分	調査実施校数	調査対象者数	
		発 育 状 態	健 康 状 態
幼 稚 園	31 (校)	1,266 (人)	2,390 (人)
小 学 校	59	5,653	28,013
中 学 校	39	4,653	18,709
高 等 学 校	27	2,065	25,752
計	156	13,637	74,864
抽 出 率		全幼児、児童及び生徒の6.3%を抽出	全幼児、児童及び生徒の34.4%を抽出

(2) 発育状態調査は調査実施校の在学者のうち、年齢別男女別に抽出された者が対象です。学校種別の標本数は次のとおりです。ただし、指定人数に満たない場合は、対象年齢の在学者全員が対象となります。

幼稚園（5歳児男女別に各22人 計44人）	小学校（年齢別男女別に各8人 計96人）
中学校（年齢別男女別に各20人 計120人）	高等学校（年齢別男女別に各15人 計90人）

(3) 健康状態調査は調査実施校の当該年齢の在学者全員が対象です。

7 検査項目の調査対象者

健康状態調査の調査項目については、次表のとおり調査対象年齢が限定（○印が調査対象）されているものがあります。

区 分	幼稚園	小 学 校						中 学 校			高 等 学 校		
		1年	2年	3年	4年	5年	6年	1年	2年	3年	1年	2年	3年
	5歳	6	7	8	9	10	11	12	13	14	15	16	17
聴 力 検 査		○	○	○		○		○		○	○		○
結 核 に 関 す る 検 診		○	○	○	○	○	○	○	○	○			
結 核 検 査		○	○	○	○	○	○	○	○	○	○		
心 電 図 検 査		○						○			○		
尿 糖 検 査		○	○	○	○	○	○	○	○	○	○	○	○
永 久 歯 の う 歯 等 数								○					
上 記 以 外 の 検 査	○	○	○	○	○	○	○	○	○	○	○	○	○

8 報告書利用上の注意

(1) 表中に用いた符号は、次のとおりです。

「0.0」……… 計数が0ではないが、表示単位未満の場合

「X」……… 疾病・異常被患率等の標準誤差が5%以上、受検者数が100人（5歳は50人）未満又は回答校が1校以下のため統計数値を公表しない場合

「…」……… 調査対象とならなかった場合

「-」……… 該当者がいない場合

「▲」……… 数値がマイナスの場合

(2) 表示単位未満は四捨五入しているため、合計欄の数値と内訳の計が一致しない場合があります。

Ⅱ 調査結果の概要

1 発育状態

(1) 児童等の身長・体重

(表1、図1～3)

本県の幼稚園、小学校、中学校及び高等学校における児童等の身長、体重の平均値と男女差を年齢別にみると、表1のとおりである。

調査対象のうち、最高学齢である17歳(高等学校第3学年)について本県の平均値をみると、男子は身長170.1cm、体重62.8kgとなっている。また、女子は身長158.0cm、体重54.3kgとなっている。

年齢別の男女差をみると、女子の平均値が男子の平均値を上回っているのは、身長が10歳から11歳、体重が11歳となっている。

表1 年齢別 身長・体重の平均値・年齢較差・男女差(栃木県)

区分		身長 (cm)					体重 (kg)				
		男子		女子		男女差 A-B	男子		女子		男女差 A-B
		A	前年齢との差	B	前年齢との差		A	前年齢との差	B	前年齢との差	
幼稚園	5歳	109.5		108.7		0.8	18.7		18.3		0.4
小学校	6	116.5	7.0	115.5	6.8	1.0	21.7	3.0	21.2	2.9	0.5
	7	122.5	6.0	121.6	6.1	0.9	24.6	2.9	24.2	3.0	0.4
	8	128.5	6.0	127.1	5.5	1.4	27.5	2.9	27.1	2.9	0.4
	9	133.6	5.1	133.3	6.2	0.3	31.2	3.7	30.9	3.8	0.3
	10	139.0	5.4	139.4	6.1	▲0.4	35.4	4.2	34.1	3.2	1.3
	11	144.7	5.7	147.4	8.0	▲2.7	38.9	3.5	40.3	6.2	▲1.4
中学校	12	152.2	7.5	151.2	3.8	1.0	44.5	5.6	43.8	3.5	0.7
	13	159.8	7.6	154.5	3.3	5.3	49.4	4.9	47.5	3.7	1.9
	14	165.2	5.4	156.5	2.0	8.7	54.6	5.2	50.9	3.4	3.7
高等学校	15	168.5	3.3	157.0	0.5	11.5	60.3	5.7	51.8	0.9	8.5
	16	169.7	1.2	156.9	▲0.1	12.8	61.6	1.3	52.5	0.7	9.1
	17	170.1	0.4	158.0	1.1	12.1	62.8	1.2	54.3	1.8	8.5

図1 身長・体重の男女比較（栃木県）

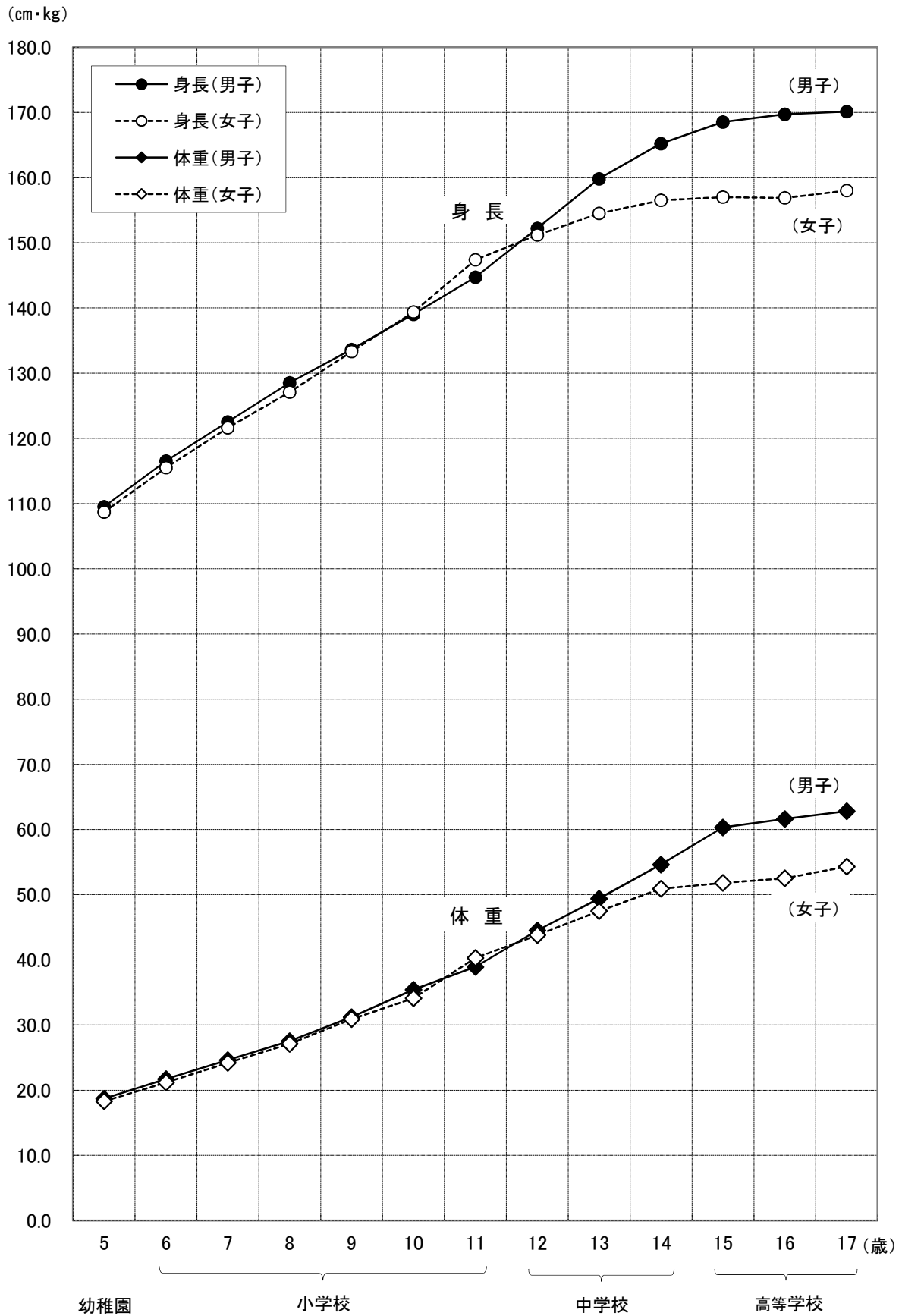
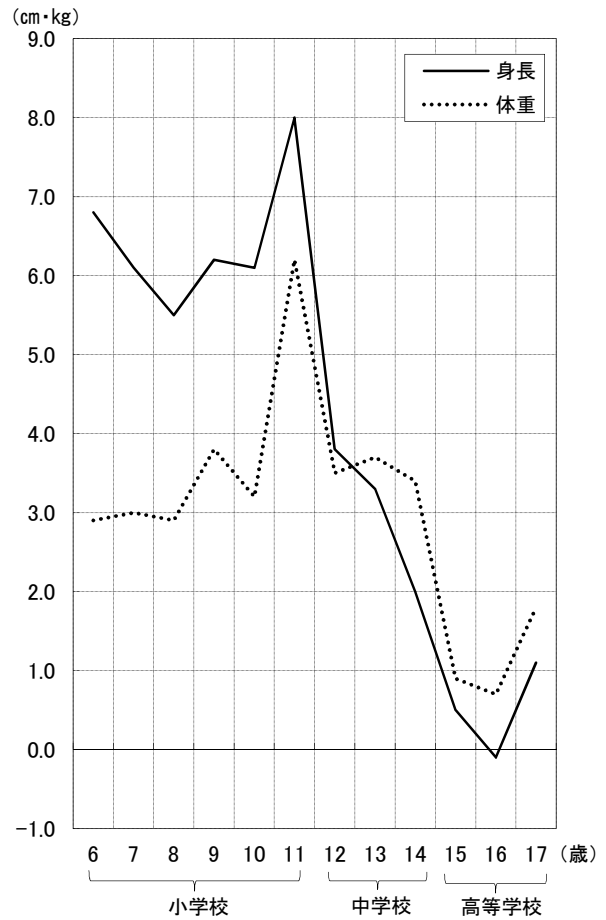


図2 年齢較差の比較（栃木県・男子）



図3 年齢較差の比較（栃木県・女子）



(2) 終戦直後の世代及び30年前（親世代）の体格との比較

(表2)

本県の平成30年度における児童等の身長及び体重を、終戦直後の昭和23年度及び30年前（親世代）の昭和63年度と比較すると、表2及び次のとおりである。

ア 終戦直後（昭和23年度）との差が最大となる年齢

男子の身長は14歳（18.5cm増）、体重は15歳（17.5kg増）で差が最大となっている。女子の身長は11歳（15.9cm増）、体重は11歳（11.8kg増）で差が最大となっている。

イ 30年前（親世代・昭和63年度）との差が最大となる年齢

男子の身長は13歳及び15歳（1.9cm増）、体重は15歳（1.9kg増）で差が最大となっている。女子の身長は5歳（1.5cm減）、体重は15歳（1.2kg減）で差が最大となっている。

ウ 終戦直後（昭和23年度）の最高学齢生徒（17歳）を上回る年齢

男子の身長は13歳、体重は14歳で上回っている。女子の身長は13歳、体重は14歳で上回っている。

エ 30年前（親世代・昭和63年度）の最高学齢生徒（17歳）を上回る年齢

男子の身長は16歳で横に並び、体重は17歳で上回っている。女子の身長・体重ともに17歳で上回っている。

表2 年齢別 終戦直後の世代及び30年前（親世代）の体格との比較（栃木県）

男子

区 分		身 長 (cm)					体 重 (kg)				
		平成 30年度 A	昭和 23年度 B	差 A-B	昭和 63年度 C	差 A-C	平成 30年度 A	昭和 23年度 B	差 A-B	昭和 63年度 C	差 A-C
幼稚園	5 歳	109.5	105.1	4.4	110.8	▲ 1.3	18.7	17.0	1.7	19.3	▲ 0.6
	6	116.5	109.4	7.1	116.8	▲ 0.3	21.7	18.5	3.2	21.7	0.0
小学校	7	122.5	113.5	9.0	122.3	0.2	24.6	20.3	4.3	24.4	0.2
	8	128.5	118.1	10.4	128.2	0.3	27.5	22.1	5.4	27.6	▲ 0.1
	9	133.6	122.9	10.7	133.3	0.3	31.2	24.2	7.0	31.2	0.0
	10	139.0	126.0	13.0	138.1	0.9	35.4	26.3	9.1	34.1	1.3
	11	144.7	131.1	13.6	144.2	0.5	38.9	28.7	10.2	38.4	0.5
中学校	12	152.2	135.8	16.4	151.0	1.2	44.5	31.3	13.2	44.2	0.3
	13	159.8	142.7	17.1	157.9	1.9	49.4	34.7	14.7	48.6	0.8
	14	165.2	146.7	18.5	163.9	1.3	54.6	39.2	15.4	54.6	0.0
高等学校	15	168.5	153.3	15.2	166.6	1.9	60.3	42.8	17.5	58.4	1.9
	16	169.7	155.4	14.3	169.0	0.7	61.6	46.2	15.4	61.1	0.5
	17	170.1	158.7	11.4	169.7	0.4	62.8	49.8	13.0	62.6	0.2

女子

区 分		身 長 (cm)					体 重 (kg)				
		平成 30年度 A	昭和 23年度 B	差 A-B	昭和 63年度 C	差 A-C	平成 30年度 A	昭和 23年度 B	差 A-B	昭和 63年度 C	差 A-C
幼稚園	5 歳	108.7	104.2	4.5	110.2	▲ 1.5	18.3	16.5	1.8	19.1	▲ 0.8
	6	115.5	107.9	7.6	115.8	▲ 0.3	21.2	17.8	3.4	21.0	0.2
小学校	7	121.6	112.6	9.0	121.4	0.2	24.2	19.6	4.6	23.5	0.7
	8	127.1	117.3	9.8	127.6	▲ 0.5	27.1	21.4	5.7	26.9	0.2
	9	133.3	122.0	11.3	133.4	▲ 0.1	30.9	23.5	7.4	30.1	0.8
	10	139.4	126.6	12.8	139.2	0.2	34.1	25.8	8.3	34.1	0.0
	11	147.4	131.5	15.9	146.2	1.2	40.3	28.5	11.8	39.5	0.8
中学校	12	151.2	135.6	15.6	151.2	0.0	43.8	32.6	11.2	44.4	▲ 0.6
	13	154.5	139.1	15.4	154.3	0.2	47.5	36.5	11.0	47.7	▲ 0.2
	14	156.5	146.2	10.3	156.0	0.5	50.9	40.7	10.2	50.6	0.3
高等学校	15	157.0	149.9	7.1	157.3	▲ 0.3	51.8	46.4	5.4	53.0	▲ 1.2
	16	156.9	150.5	6.4	157.3	▲ 0.4	52.5	45.9	6.6	53.2	▲ 0.7
	17	158.0	151.3	6.7	157.2	0.8	54.3	48.0	6.3	53.4	0.9

(3) 身長・体重の全国平均値との比較

(表3、図4、参考1)

本県の平均値と全国平均値を比較すると、身長は男子が8歳、10歳及び15歳で、女子が7歳、11歳及び17歳で全国平均値を上回っている。体重は男子が5歳を除く全ての年齢で、女子が5歳、10歳及び16歳を除く全ての年齢で全国平均値を上回っている。

表3 年齢別 身長・体重の全国平均値との比較

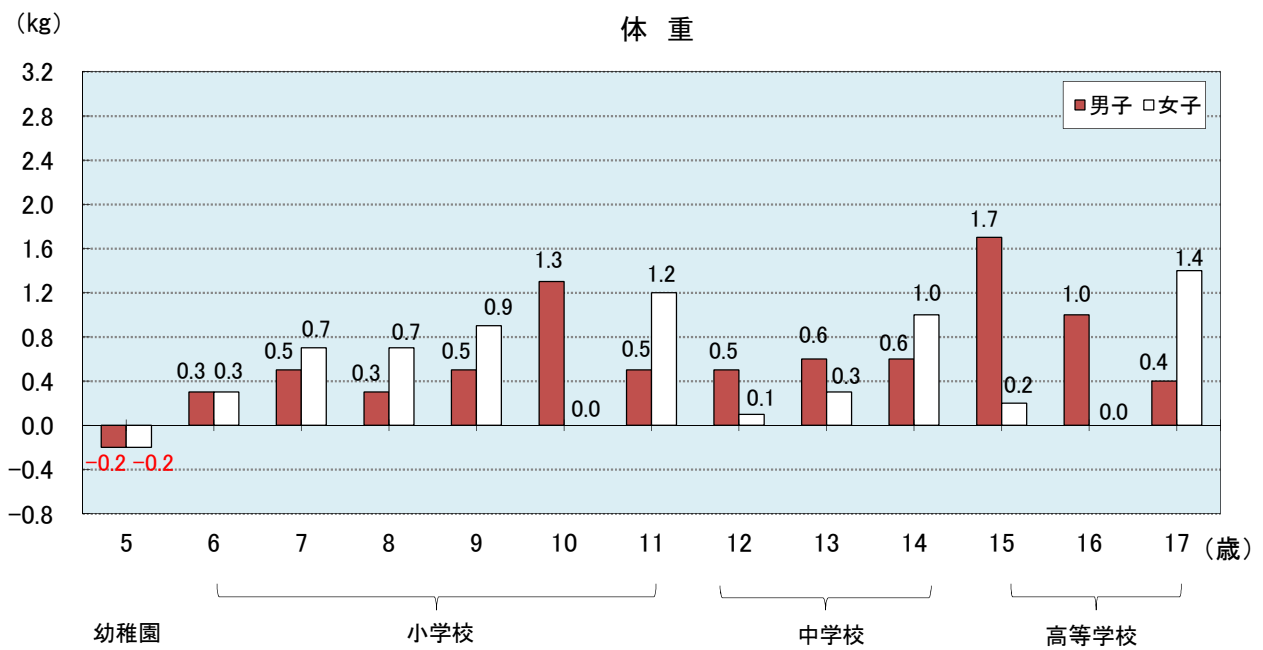
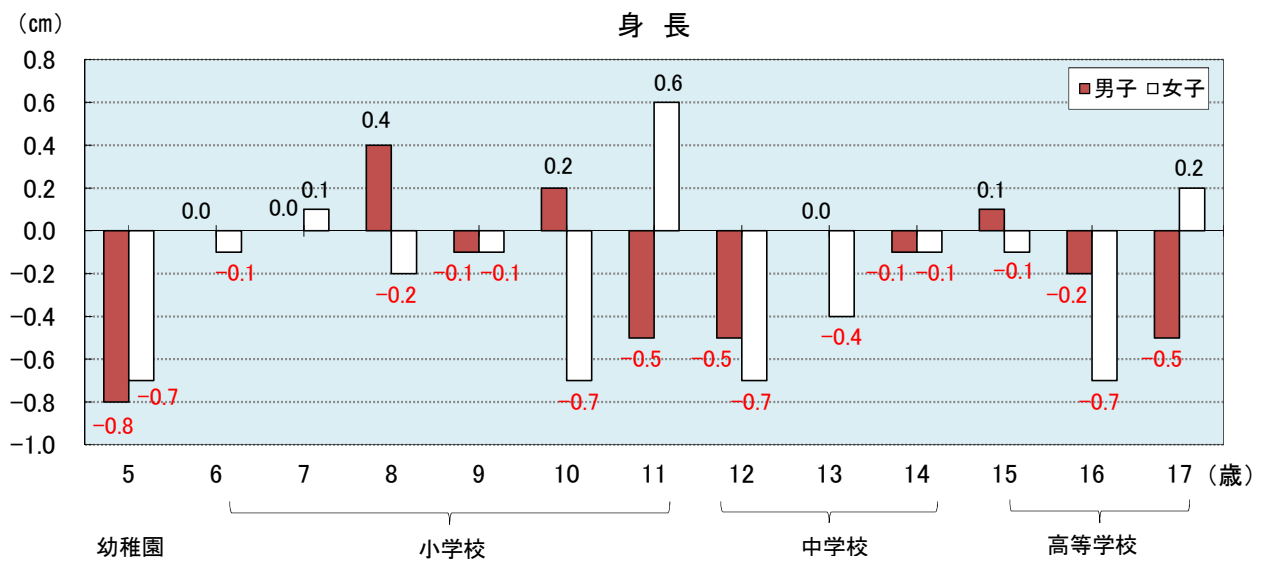
男子

区 分		身 長 (cm)			体 重 (kg)		
		栃 木 県 A	全 国 B	差 A-B	栃 木 県 A	全 国 B	差 A-B
幼稚園	5 歳	109.5	110.3	▲ 0.8	18.7	18.9	▲ 0.2
小学校	6	116.5	116.5	0.0	21.7	21.4	0.3
	7	122.5	122.5	0.0	24.6	24.1	0.5
	8	128.5	128.1	0.4	27.5	27.2	0.3
	9	133.6	133.7	▲ 0.1	31.2	30.7	0.5
	10	139.0	138.8	0.2	35.4	34.1	1.3
中学校	11	144.7	145.2	▲ 0.5	38.9	38.4	0.5
	12	152.2	152.7	▲ 0.5	44.5	44.0	0.5
	13	159.8	159.8	0.0	49.4	48.8	0.6
高等学校	14	165.2	165.3	▲ 0.1	54.6	54.0	0.6
	15	168.5	168.4	0.1	60.3	58.6	1.7
	16	169.7	169.9	▲ 0.2	61.6	60.6	1.0
	17	170.1	170.6	▲ 0.5	62.8	62.4	0.4

女子

区 分		身 長 (cm)			体 重 (kg)		
		栃 木 県 A	全 国 B	差 A-B	栃 木 県 A	全 国 B	差 A-B
幼稚園	5 歳	108.7	109.4	▲ 0.7	18.3	18.5	▲ 0.2
小学校	6	115.5	115.6	▲ 0.1	21.2	20.9	0.3
	7	121.6	121.5	0.1	24.2	23.5	0.7
	8	127.1	127.3	▲ 0.2	27.1	26.4	0.7
	9	133.3	133.4	▲ 0.1	30.9	30.0	0.9
	10	139.4	140.1	▲ 0.7	34.1	34.1	0.0
中学校	11	147.4	146.8	0.6	40.3	39.1	1.2
	12	151.2	151.9	▲ 0.7	43.8	43.7	0.1
	13	154.5	154.9	▲ 0.4	47.5	47.2	0.3
高等学校	14	156.5	156.6	▲ 0.1	50.9	49.9	1.0
	15	157.0	157.1	▲ 0.1	51.8	51.6	0.2
	16	156.9	157.6	▲ 0.7	52.5	52.5	0.0
	17	158.0	157.8	0.2	54.3	52.9	1.4

図4 年齢別 身長・体重の全国平均値との差（栃木県）



参考1 最高学齡生徒（17歳）の都道府県順位

男 子						女 子					
身長 (cm)			体重 (kg)			身長 (cm)			体重 (kg)		
全国平均値		170.6	全国平均値		62.4	全国平均値		157.8	全国平均値		52.9
順位	都道府県	平均値	順位	都道府県	平均値	順位	都道府県	平均値	順位	都道府県	平均値
1	青森	171.7	1	秋田	65.2	1	神奈川	158.6	1	福島	54.4
2	秋田	171.6	2	青森	64.8	2	秋田	158.4	2	秋田	54.3
3	千葉	171.3	3	群馬	64.1	3	山形	158.4	2	栃木	54.3
	神奈川	171.3	4	山形	63.8	4	滋賀	158.4	4	岩手	54.2
	富山	171.3		大分	63.8	5	青森	158.3	5	山形	54.1
6	滋賀	171.2	6	北海道	63.6		和歌山	158.3	6	宮城	53.9
7	東京都	171.1	7	熊本	63.5	7	東京都	158.2	7	福井	53.8
	福井	171.1	8	福井	63.4		福井	158.2		宮崎	53.8
9	静岡県	171.0		高知	63.4	9	京都	158.2	9	千葉	53.6
	和歌山	171.0		宮崎	63.4	10	福島	158.1		石川	53.6
11	山形	170.9	11	徳島	63.3		新潟	158.1	11	青森	53.5
	鳥取	170.9	12	宮城	63.1		石川	158.1		長崎	53.5
13	宮崎	170.8		富山	63.1	13	栃木	158.0	13	埼玉	53.3
	埼玉	170.8		滋賀	63.1		千葉	158.0		佐賀	53.3
	石川	170.8	15	千葉	63.0		愛知	158.0	15	新潟	53.2
	三重	170.8		静岡	63.0		大阪	158.0		高知	53.2
	京都	170.8		長崎	63.0	17	群馬	157.9		鹿児島	53.2
	奈良	170.8	18	栃木	62.8		兵庫	157.9	18	北海道	53.1
19	新潟	170.7		和歌山	62.8	19	埼玉	157.8		群馬	53.1
	岐阜	170.7	20	福島	62.7		富山	157.8		熊本	53.1
	熊本	170.7		茨城	62.7		三重	157.8	21	東京都	53.0
22	群馬	170.6		山梨	62.7		奈良	157.8		富山	53.0
	大阪	170.6	23	石川	62.6		鳥取	157.8		三重	53.0
24	北海道	170.5	24	岩手	62.5	24	長崎	157.7		和歌山	53.0
	兵庫	170.5		岐阜	62.5	25	北海道	157.6	25	静岡	52.9
	徳島	170.5		岡山	62.5		岩手	157.6		愛知	52.9
27	長崎	170.4		山口	62.5		宮城	157.6		兵庫	52.9
	大分	170.4	28	埼玉	62.4		山梨	157.6	28	滋賀	52.8
29	長野	170.3	29	長野	62.3		徳島	157.6		京都	52.8
	愛知	170.3		鳥取	62.3	30	静岡	157.5		島根	52.8
	岡山	170.3		島根	62.3		福岡	157.5		香川	52.8
	広島	170.3		佐賀	62.3		佐賀	157.5		愛媛	52.8
33	島根	170.2	33	愛媛	62.2		鹿児島	157.5		大分	52.8
	宮崎	170.2		鹿児島	62.2	34	岡山	157.4	34	茨城	52.7
35	福島	170.1	35	東京都	62.0		香川	157.4		鳥取	52.7
	茨城	170.1		神奈川	62.0		高知	157.4		岡山	52.7
35	栃木	170.1		京都	62.0		熊本	157.4	37	山梨	52.6
	山梨	170.1		大阪	62.0	38	山口	157.3		大分	52.6
	香川	170.1	39	香川	61.9		宮崎	157.3	39	徳島	52.5
	福岡	170.1	40	新潟	61.8	40	長野	157.2	40	長野	52.4
	佐賀	170.1		愛知	61.8		岐阜	157.2		山口	52.4
42	山梨	170.0		福岡	61.8		島根	157.2	42	奈良	52.3
	鹿児島	170.0		沖縄	61.8		広島	157.2		福岡	52.3
44	高知	169.7	44	兵庫	61.6		愛媛	157.2	44	神奈川	52.2
45	愛媛	169.6		広島	61.6	45	茨城	157.1		沖縄	52.2
46	岩手	169.5	46	三重	61.5		大分	157.1	46	広島	52.1
47	沖縄	168.5	47	奈良	61.0	47	沖縄	155.9	47	岐阜	51.6

(4) 肥満・痩身傾向児の出現率

(表4、図5)

肥満傾向児の出現率は、男子は5歳以外の全ての年齢で全国値を上回っており、女子は15歳以外の全ての年齢で全国値を上回っている。

また、痩身傾向児の出現率は、男子が5歳、11歳及び12歳で、女子が5歳、6歳及び13歳で全国値を上回っている。

表4 年齢別 肥満・痩身傾向児の出現率

(%)

区 分			肥満傾向児の出現率			痩身傾向児の出現率			
			栃木県 A	全 国 B	差 A-B	栃木県 A	全 国 B	差 A-B	
計	幼稚園	5歳	2.61	2.64	▲ 0.03	0.37	0.31	0.06	
		6	6.08	4.49	1.59	0.48	0.47	0.01	
	小学校	7	8.78	5.89	2.89	0.30	0.46	▲ 0.16	
		8	8.57	7.10	1.47	0.34	1.07	▲ 0.73	
		9	13.07	8.63	4.44	1.17	1.70	▲ 0.53	
		10	13.26	9.00	4.26	1.27	2.77	▲ 1.50	
		11	10.99	9.41	1.58	2.43	3.05	▲ 0.62	
	中学校	12	12.11	9.55	2.56	3.68	3.47	0.21	
		13	8.75	8.06	0.69	2.73	2.75	▲ 0.02	
		14	9.90	7.81	2.09	1.84	2.48	▲ 0.64	
	高等学校	15	10.56	9.70	0.86	1.02	2.74	▲ 1.72	
		16	11.26	8.77	2.49	1.32	2.39	▲ 1.07	
		17	11.44	9.23	2.21	1.31	1.98	▲ 0.67	
	男	幼稚園	5歳	2.20	2.58	▲ 0.38	0.35	0.27	0.08
			6	6.92	4.51	2.41	0.21	0.31	▲ 0.10
		小学校	7	8.27	6.23	2.04	0.36	0.39	▲ 0.03
			8	8.46	7.76	0.70	0.32	0.95	▲ 0.63
9			12.88	9.53	3.35	1.15	1.71	▲ 0.56	
10			16.61	10.11	6.50	1.71	2.87	▲ 1.16	
11			11.02	10.01	1.01	3.36	3.16	0.20	
中学校		12	13.44	10.60	2.84	3.31	2.79	0.52	
		13	9.36	8.73	0.63	2.00	2.21	▲ 0.21	
		14	10.78	8.36	2.42	1.85	2.18	▲ 0.33	
高等学校		15	13.95	11.01	2.94	1.02	3.24	▲ 2.22	
		16	15.01	10.58	4.43	1.05	2.78	▲ 1.73	
		17	10.78	10.49	0.29	1.56	2.38	▲ 0.82	
女		幼稚園	5歳	3.03	2.71	0.32	0.39	0.35	0.04
			6	5.17	4.47	0.70	0.77	0.63	0.14
		小学校	7	9.33	5.53	3.80	0.23	0.53	▲ 0.30
			8	8.68	6.41	2.27	0.36	1.19	▲ 0.83
	9		13.28	7.69	5.59	1.19	1.69	▲ 0.50	
	10		9.69	7.82	1.87	0.81	2.65	▲ 1.84	
	11		10.95	8.79	2.16	1.45	2.93	▲ 1.48	
	中学校	12	10.72	8.45	2.27	4.07	4.18	▲ 0.11	
		13	8.10	7.37	0.73	3.50	3.32	0.18	
		14	8.99	7.22	1.77	1.82	2.78	▲ 0.96	
	高等学校	15	7.05	8.35	▲ 1.30	1.03	2.22	▲ 1.19	
		16	7.43	6.93	0.50	1.60	2.00	▲ 0.40	
		17	12.14	7.94	4.20	1.04	1.57	▲ 0.53	

(注) 性別・年齢別・身長別標準体重から肥満度を算出し、肥満度が20%以上の者を肥満傾向児、-20%以下の者を痩身傾向児としている。

$$\text{肥満度} = [\text{実測体重 (kg)} - \text{身長別標準体重 (kg)}] / \text{身長別標準体重 (kg)} \times 100 (\%)$$

図5-1 年齢別 肥満傾向児の出現率

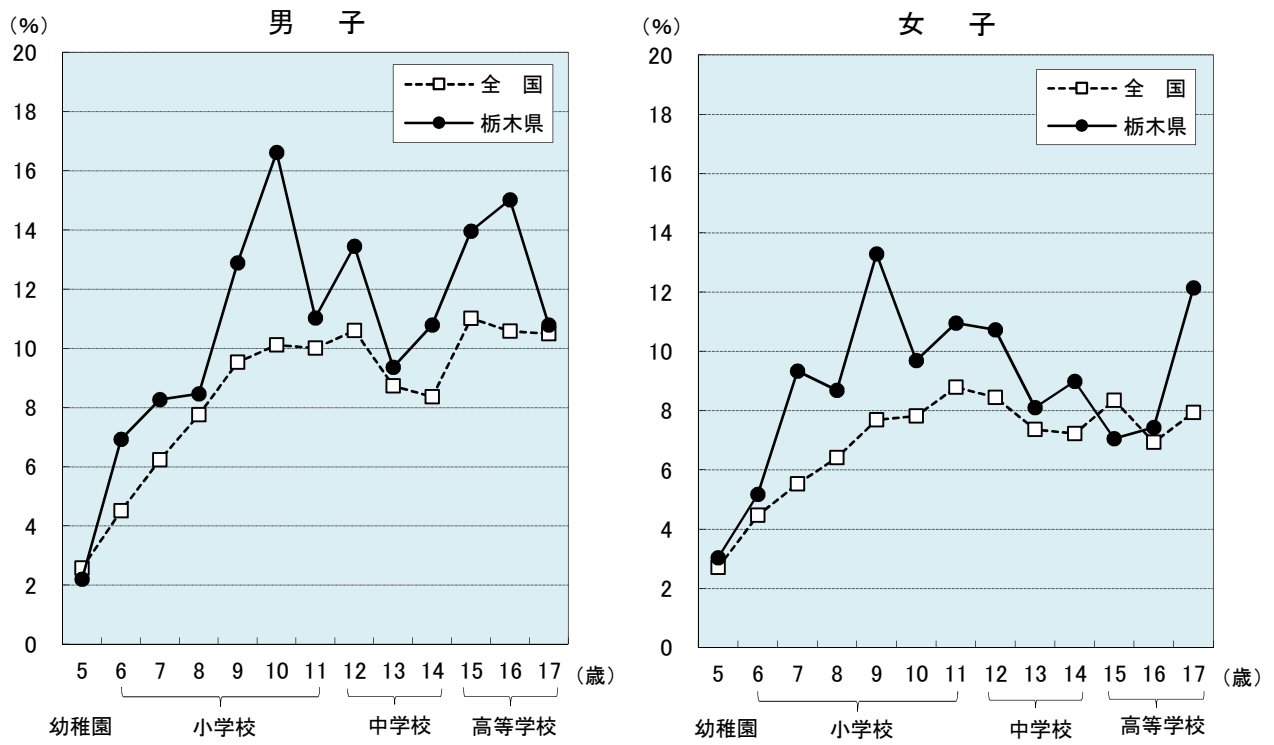
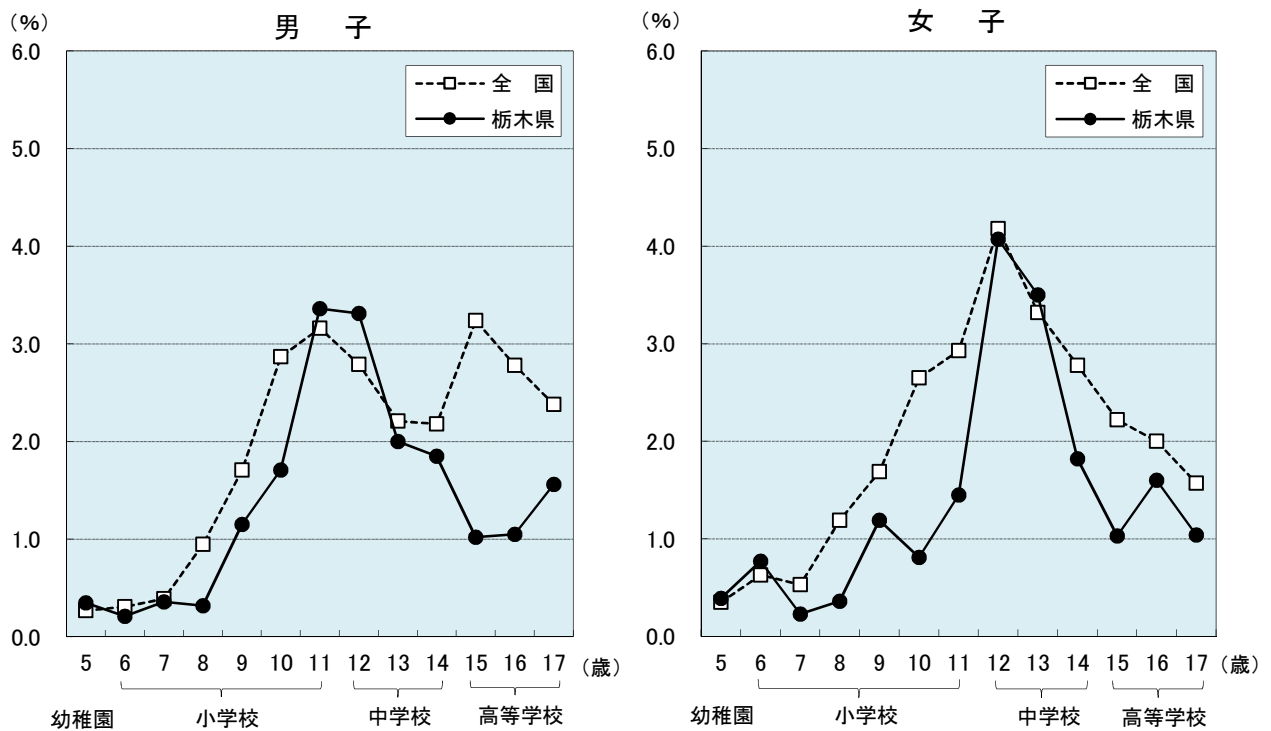


図5-2 年齢別 痩身傾向児の出現率



(5) 年間発育量の推移

(表5、図6)

平成30年度の児童等の年間発育量を10年前（平成20年度）、20年前（平成10年度）と比較すると、表5及び図6のとおりである。

表5 年間発育量の推移（栃木県）

男子

区 分		身 長 (cm)			体 重 (kg)		
		平成10年度	平成20年度	平成30年度	平成10年度	平成20年度	平成30年度
小 学 校	歳 5 → 6	5.8	5.6	6.6	2.5	2.6	2.7
	6 → 7	6.1	5.8	5.8	2.7	3.0	2.8
	7 → 8	5.3	5.6	5.7	3.3	2.9	2.8
	8 → 9	5.6	5.3	5.6	3.9	2.9	3.7
	9 → 10	5.3	4.9	5.8	4.1	3.9	4.4
	10 → 11	5.9	5.8	5.9	3.7	4.7	4.0
中 学 校	11 → 12	8.0	7.0	7.6	6.3	6.1	5.9
	12 → 13	7.8	6.6	8.0	4.3	3.7	5.9
	13 → 14	6.1	5.5	5.9	5.6	5.1	5.7
高等学校	14 → 15	3.3	3.5	3.0	5.1	3.7	6.1
	15 → 16	1.8	1.4	2.1	2.4	2.0	2.2
	16 → 17	1.2	1.8	▲ 0.1	2.6	2.2	▲ 0.1

女子

区 分		身 長 (cm)			体 重 (kg)		
		平成10年度	平成20年度	平成30年度	平成10年度	平成20年度	平成30年度
小 学 校	歳 5 → 6	6.0	6.5	6.2	2.5	2.6	2.4
	6 → 7	5.6	6.3	5.9	2.5	3.4	3.0
	7 → 8	6.3	5.8	5.4	3.8	3.6	3.1
	8 → 9	5.5	5.8	5.8	3.8	3.5	3.6
	9 → 10	6.8	6.5	6.1	5.1	4.1	4.2
	10 → 11	7.4	6.6	6.9	6.2	5.2	5.5
中 学 校	11 → 12	4.9	5.2	4.6	5.1	5.2	4.5
	12 → 13	2.9	3.5	3.2	3.9	3.4	3.3
	13 → 14	1.5	1.7	1.7	2.5	3.1	3.2
高等学校	14 → 15	0.6	0.7	1.1	1.1	0.4	1.0
	15 → 16	0.3	0.9	▲ 0.1	1.6	2.5	1.0
	16 → 17	0.3	0.8	0.0	▲ 0.7	1.3	1.1

(注) 年間発育量とは、例えば平成30年度の「5 → 6」は、平成30年度の6歳の体格から平成29年度の5歳の体格を差し引いたものである。

図6-1 年間発育量の推移（栃木県・男子）

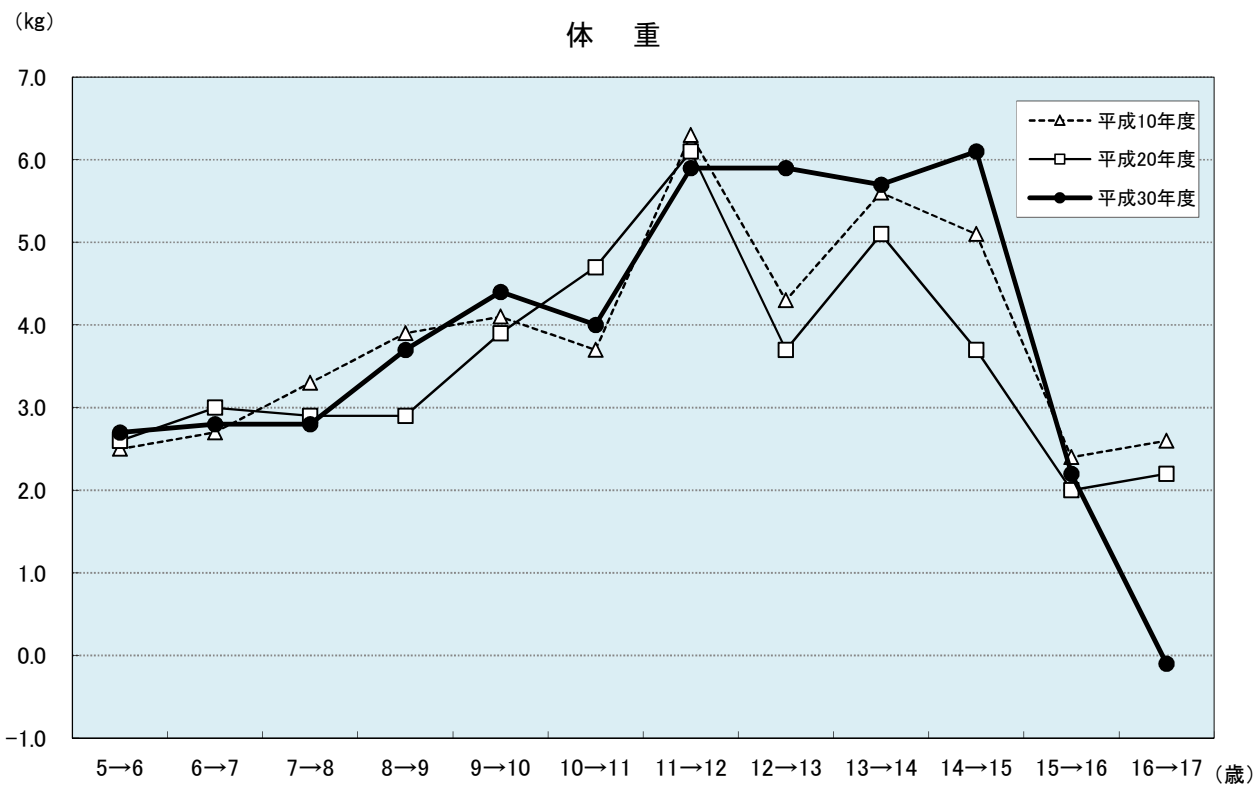
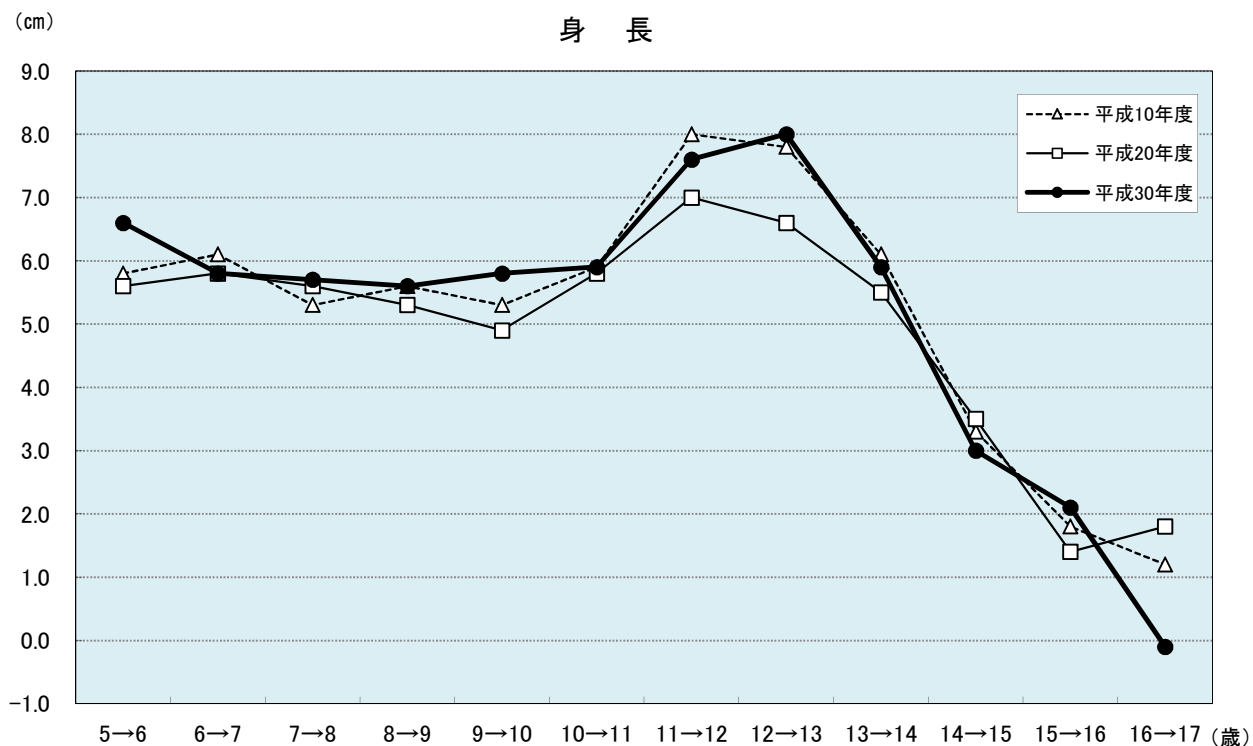
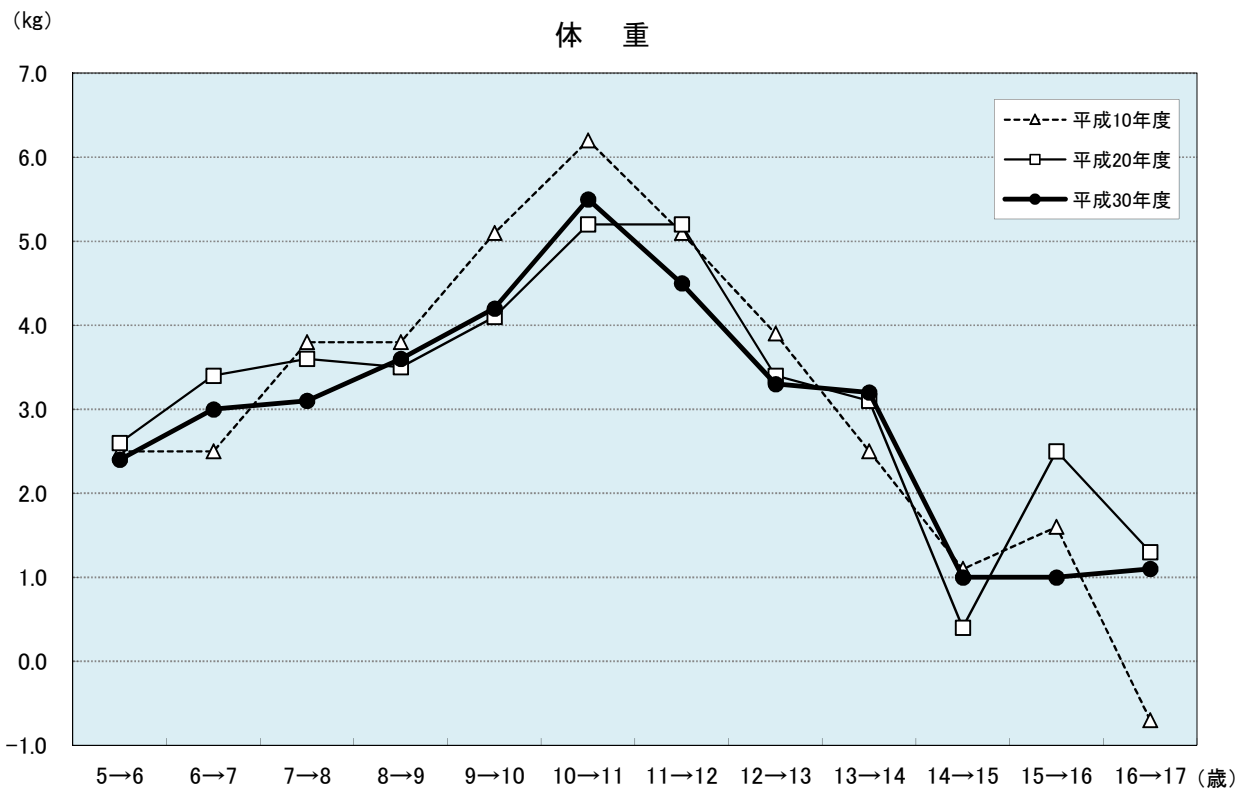
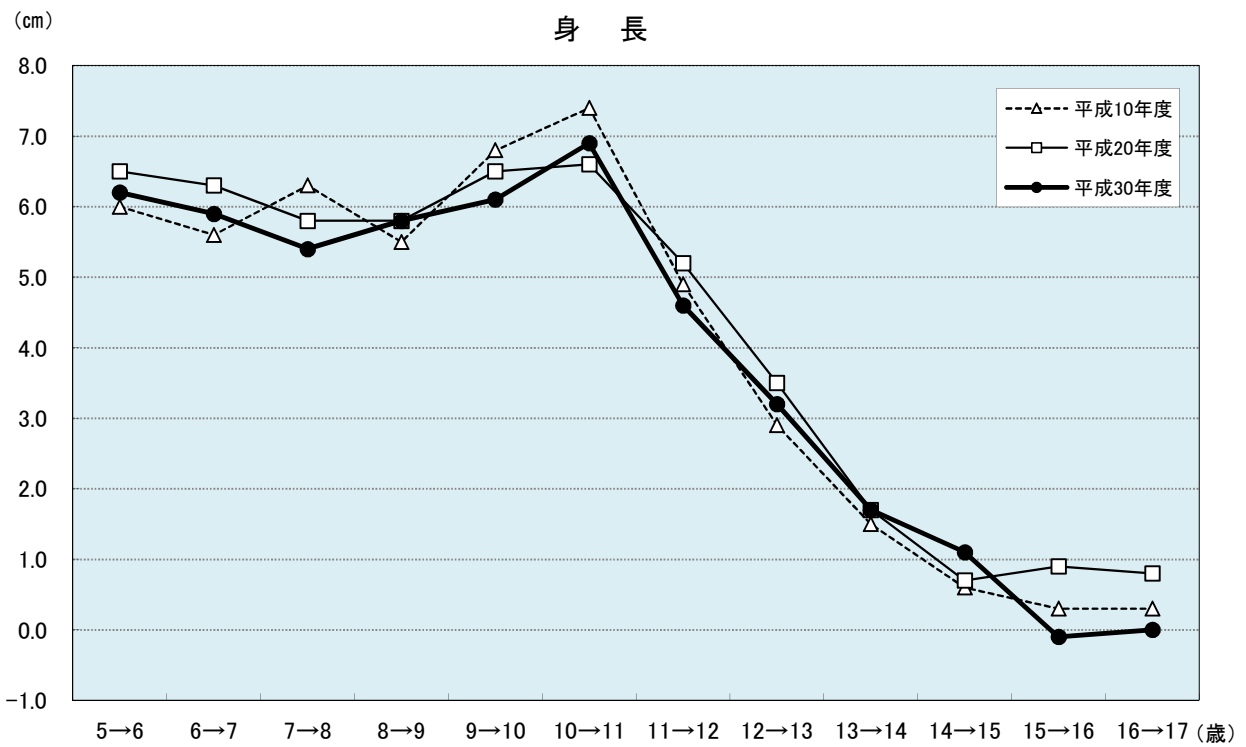


図6-2 年間発育量の推移（栃木県・女子）



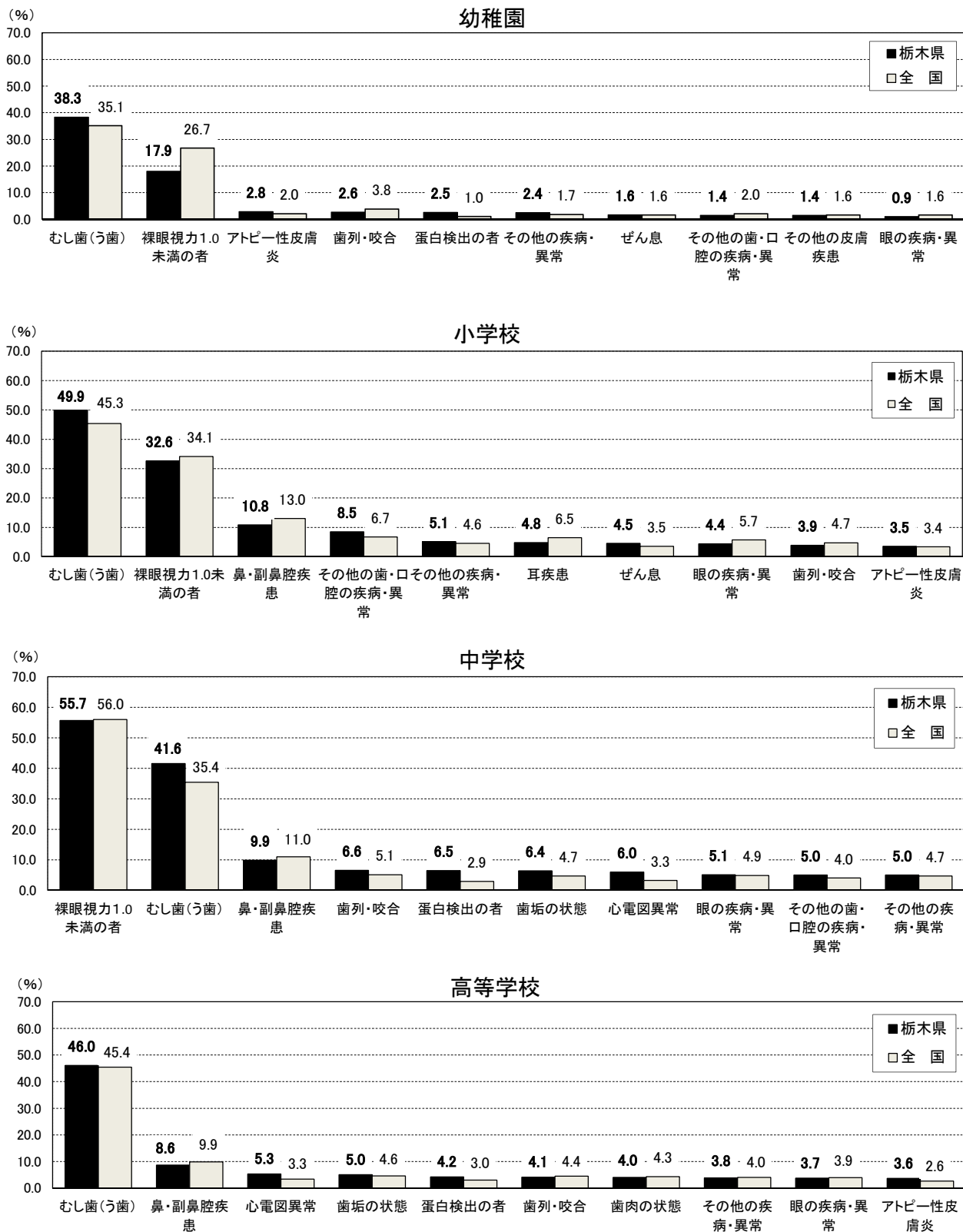
2 健康状態

(1) 被患率等の高い疾病・異常の状況

(図7)

児童等の疾病・異常の被患率等の状況をみると、幼稚園、小学校及び高等学校では「むし歯(う歯)」が最も高く、中学校では「裸眼視力1.0未満の者」が最も高くなっている。

図7 学校段階別 被患率等の高い疾病・異常の状況



(注) 高等学校の裸眼視力1.0未満の者の検査結果は、標本サイズ(受検者数等)が小さい等のため公表されていない。

(2) 主な疾患・異常等の推移

(表6)

主な疾患・異常等の推移は、表6のとおりである。

表6 学校段階別主な疾患・異常等の推移

(%)

区分	年度	むし歯 (う歯)	アトピー 性皮膚炎	ぜん息	裸眼視力 1.0未満の者	心電 図異 常	蛋 白 検 出 の 者	せき 柱 ・の 胸 状 郭 ・態	耳 疾 患	鼻 ・ 副 鼻 腔 疾 患	口 腔 咽 喉 頭 疾 患 ・ 異 常	
幼稚園	平成5年	84.0	…	0.3	19.3	…	0.2	(0.1)	…	…	…	
	栃	10	74.0	…	1.2	9.9	…	0.2	(0.2)	0.6	0.7	0.9
		15	63.3	…	1.4	32.2	…	0.2	(0.1)	0.5	0.9	1.4
		20	60.6	4.6	4.5	X	…	0.3	(0.1)	0.6	1.0	4.1
	木 県	25	45.6	3.9	3.7	X	…	0.6	(0.5)	2.5	4.1	1.3
		26	X	2.8	2.9	19.3	…	0.6	(0.3)	0.4	0.9	2.7
		27	41.4	2.7	3.3	X	…	4.0	(-)	0.7	1.1	1.7
		28	33.9	1.8	2.8	X	…	0.5	0.2	0.4	0.0	0.8
		29	43.7	1.3	2.2	16.4	…	1.5	0.0	0.3	4.4	2.5
		30	38.3	2.8	1.6	17.9	…	2.5	0.4	0.2	0.9	0.4
全国	30	35.1	2.0	1.6	26.7	…	1.0	0.2	2.3	2.9	1.5	
小学校	平成5年	89.8	…	0.2	20.0	…	0.2	(0.5)	…	…	…	
	栃	10	85.9	…	1.4	23.9	4.8	0.6	(0.3)	1.9	7.0	3.4
		15	76.1	…	2.6	22.7	6.2	0.5	(0.3)	2.7	7.9	2.2
		20	69.1	2.9	3.6	26.5	3.9	0.7	(0.2)	2.5	6.6	1.9
	木 県	25	60.4	3.0	4.9	26.6	3.8	1.3	(0.4)	5.2	10.2	1.8
		26	56.5	2.9	4.8	27.7	3.3	1.5	(0.5)	4.7	9.2	0.8
		27	54.7	3.0	5.1	27.2	3.5	0.9	(0.5)	4.1	11.9	1.1
		28	54.3	3.0	5.4	29.5	4.1	1.5	3.5	4.8	10.4	0.6
		29	54.3	3.2	5.1	29.8	2.9	1.2	1.6	4.9	10.7	1.1
		30	49.9	3.5	4.5	32.6	2.2	2.6	1.7	4.8	10.8	1.5
全国	30	45.3	3.4	3.5	34.1	2.4	0.8	1.1	6.5	13.0	1.3	
中学校	平成5年	90.5	…	0.3	40.4	…	0.8	(0.3)	…	…	…	
	栃	10	86.8	…	1.0	47.4	7.5	1.4	(0.3)	1.4	5.4	0.6
		15	70.5	…	1.1	44.5	6.2	1.3	(0.8)	2.3	5.6	0.7
		20	59.9	2.8	2.9	52.3	5.2	2.7	(0.7)	2.3	8.1	0.8
	木 県	25	52.4	2.6	3.1	53.1	4.3	3.8	(1.1)	3.6	7.5	0.7
		26	44.9	3.1	3.7	50.5	6.3	4.7	(1.2)	3.3	9.5	0.5
		27	41.8	2.0	3.9	54.4	5.1	3.2	(0.9)	4.2	9.6	0.5
		28	42.5	2.4	2.9	53.2	4.9	3.7	6.0	3.7	10.3	1.0
		29	42.9	2.8	3.5	54.0	5.4	3.9	4.0	3.2	10.2	1.2
		30	41.6	3.3	2.9	55.7	6.0	6.5	3.2	3.4	9.9	0.9
全国	30	35.4	2.9	2.7	56.0	3.3	2.9	2.4	4.7	11.0	0.8	
高等学校	平成5年	94.3	…	0.3	59.2	…	0.5	(0.4)	…	…	…	
	栃	10	92.0	…	0.4	67.9	3.1	0.8	(0.2)	1.2	4.2	0.8
		15	82.6	…	1.1	61.0	4.1	1.4	(0.7)	2.0	8.1	0.8
		20	68.2	2.1	1.7	X	4.2	3.8	(0.5)	3.4	11.9	0.5
	木 県	25	60.9	1.7	2.1	64.9	4.9	4.1	(0.6)	2.9	8.4	0.3
		26	59.3	2.6	2.4	67.0	5.3	5.6	(0.6)	3.1	9.1	0.3
		27	58.7	1.7	2.1	63.6	5.5	2.7	(0.3)	2.7	6.3	0.2
		28	53.8	2.8	1.7	66.2	5.7	2.0	1.8	3.7	11.1	0.2
		29	44.9	3.1	1.9	69.7	5.7	2.6	1.9	2.7	5.9	0.3
		30	46.0	3.6	2.6	X	5.3	4.2	2.3	2.5	8.6	0.3
全国	30	45.4	2.6	1.8	67.1	3.3	3.0	1.4	2.5	9.9	0.3	

(注) 「せき柱・胸郭・四肢の状態」……平成27年度までは「せき柱・胸郭」のみを調査。

(3) 「むし歯(う歯)」のある者

(表7・8、図8)

「むし歯(う歯)」のある者の割合は、幼稚園 38.3%、小学校 49.9%、中学校 41.6%、高等学校 46.0%となっている。「むし歯(う歯)」のある者のうち「処置完了者」は、幼稚園 14.2%、小学校 21.1%、中学校 23.9%、高等学校 27.7%となっている。

また、学校段階別に本県と全国の「むし歯(う歯)」のある者の割合を比較すると、全ての区分で上回っている。

表7 学校段階別「むし歯(う歯)」のある者の割合(栃木県)

(%)

区 分	計			男 子			女 子		
	計	処 置 完 了 者	未処 置 歯 の ある 者	計	処 置 完 了 者	未処 置 歯 の ある 者	計	処 置 完 了 者	未処 置 歯 の ある 者
幼 稚 園	38.3	14.2	24.1	39.8	15.3	24.5	36.6	13.0	23.6
小 学 校	49.9	21.1	28.7	52.0	21.5	30.4	47.7	20.7	27.0
中 学 校	41.6	23.9	17.7	39.4	22.2	17.2	43.9	25.6	18.3
高 等 学 校	46.0	27.7	18.2	43.8	25.6	18.2	48.3	30.0	18.3

図8 学校段階別 「むし歯(う歯)」のある者の割合

(%)

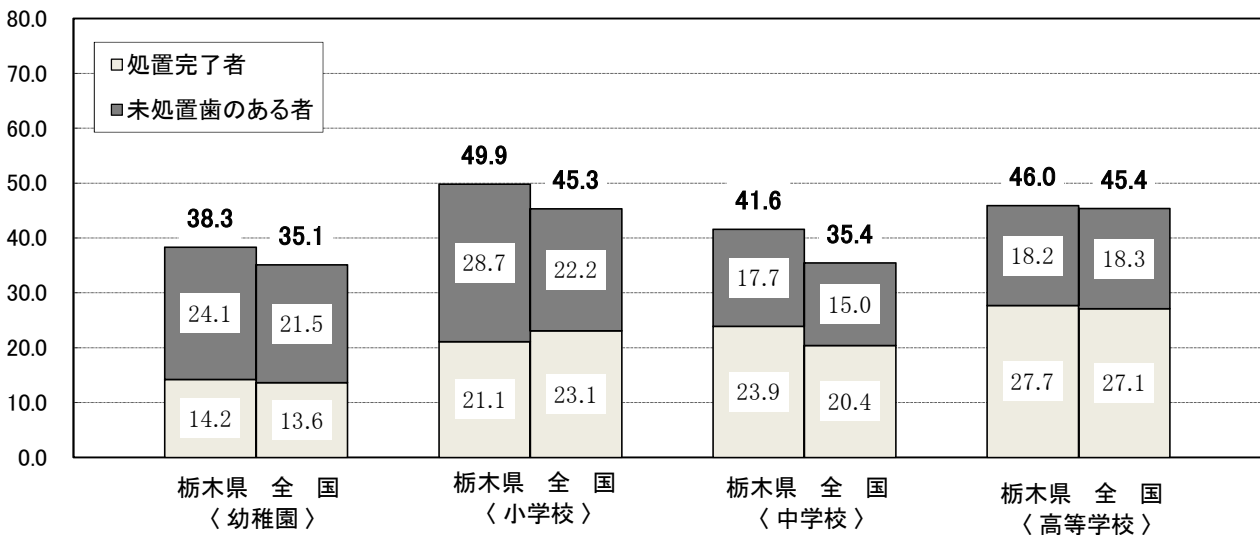


表8 学校段階別「むし歯(う歯)」のある者の推移(栃木県)

(%)

区 分	平成5年	10	15	20	25	26	27	28	29	30	
幼稚園	計	84.0	74.0	63.3	60.6	45.6	X	41.4	33.9	43.7	38.3
	処 置 完 了 者	26.8	29.1	23.3	24.7	18.2	X	15.7	10.1	13.8	14.2
	未処 置 歯 の ある 者	57.2	44.9	39.9	35.9	27.4	X	25.6	23.9	29.9	24.1
小学校	計	89.8	85.9	76.1	69.1	60.4	56.5	54.7	54.3	54.3	49.9
	処 置 完 了 者	39.1	40.9	36.0	31.5	27.1	26.6	24.2	25.6	24.5	21.1
	未処 置 歯 の ある 者	50.7	45.0	40.2	37.6	33.3	29.9	30.5	28.7	29.8	28.7
中学校	計	90.5	86.8	70.5	59.9	52.4	44.9	41.8	42.5	42.9	41.6
	処 置 完 了 者	44.4	51.0	41.1	33.5	28.4	25.3	24.9	24.6	24.2	23.9
	未処 置 歯 の ある 者	46.1	35.8	29.4	26.4	24.0	19.6	16.9	17.8	18.7	17.7
高等学校	計	94.3	92.0	82.6	68.2	60.9	59.3	58.7	53.8	44.9	46.0
	処 置 完 了 者	51.5	56.1	52.4	41.9	32.9	36.8	33.9	30.6	26.8	27.7
	未処 置 歯 の ある 者	42.8	35.9	30.2	26.4	28.0	22.6	24.9	23.2	18.1	18.2

(4) 「永久歯の1人当たり平均むし歯(う歯)等数」の推移

(表9、図9)

本県の12歳における男女別の平均むし歯(う歯)数は男子が0.9本、女子が1.1本である。

また、年度別の推移では、平成27年度までは処置歯数及び未処置歯数ともに減少傾向が続いていたが、その後はほぼ横ばいである。

なお、永久歯の1人当たり平均むし歯(う歯)等数を全国と比較すると、上回る年度が続いている。

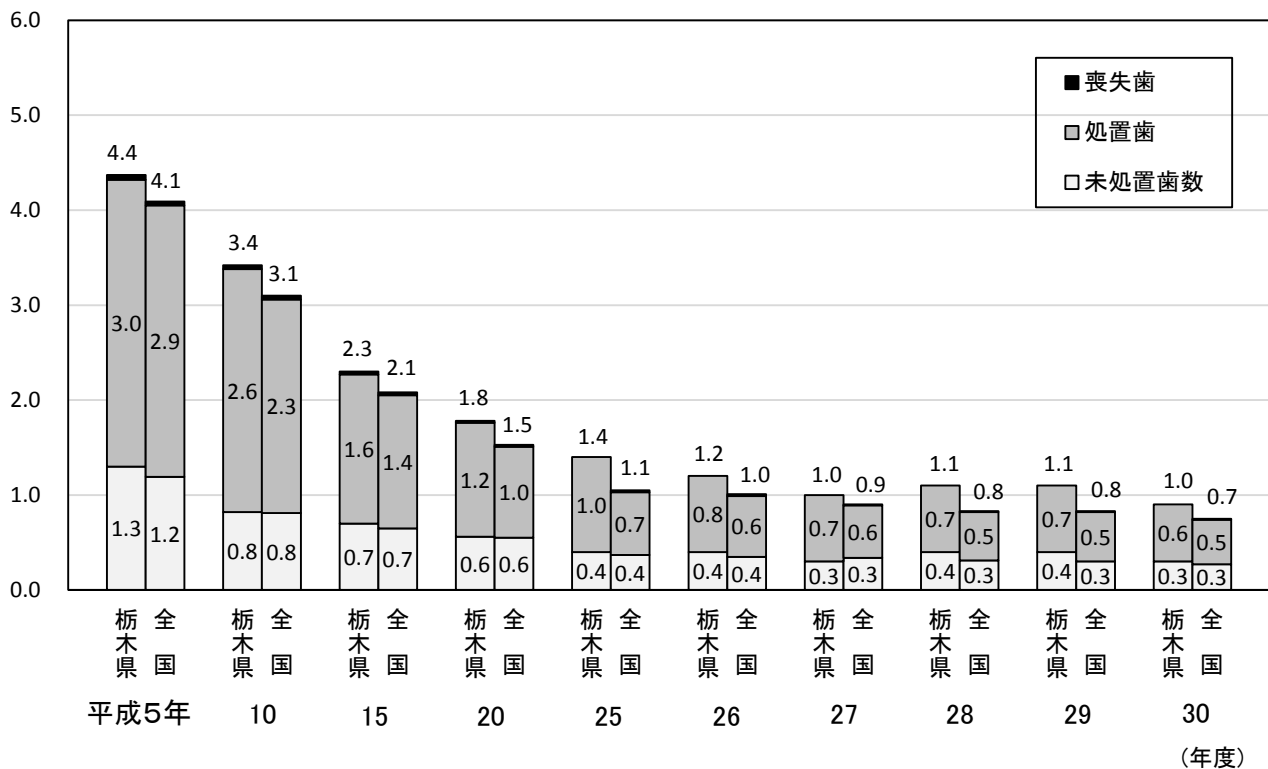
表9 「12歳の永久歯の1人当たり平均むし歯(う歯)等数」の推移(栃木県)

(本)

区 分		平成5年	10	15	20	25	26	27	28	29	30	
計	計	4.4	3.4	2.3	1.8	1.4	1.2	1.0	1.1	1.1	1.0	
	喪失歯数	0.1	0.0	0.0	0.0	0.0	0.0	0.0	0.0	0.0	0.0	
	う歯	計	4.3	3.4	2.3	1.8	1.4	1.2	1.0	1.1	1.1	1.0
		処置歯数	3.0	2.6	1.6	1.2	1.0	0.8	0.7	0.7	0.7	0.6
	未処置歯数	1.3	0.8	0.7	0.6	0.4	0.4	0.3	0.4	0.4	0.3	
男 子	計	4.0	3.2	2.2	1.6	1.3	1.2	0.9	1.0	1.0	0.9	
	喪失歯数	0.0	0.0	0.0	0.0	0.0	0.0	0.0	0.0	0.0	0.0	
	う歯	計	4.0	3.2	2.1	1.6	1.3	1.2	0.9	1.0	1.0	0.9
		処置歯数	2.7	2.4	1.4	1.1	0.9	0.7	0.6	0.6	0.6	0.6
	未処置歯数	1.3	0.7	0.7	0.5	0.4	0.4	0.3	0.4	0.4	0.3	
女 子	計	4.8	3.7	2.5	2.0	1.5	1.2	1.0	1.1	1.2	1.1	
	喪失歯数	0.1	0.0	0.0	0.0	0.0	0.0	0.0	0.0	0.0	0.0	
	う歯	計	4.7	3.6	2.4	2.0	1.5	1.2	1.0	1.1	1.2	1.0
		処置歯数	3.4	2.7	1.7	1.4	1.1	0.8	0.7	0.7	0.8	0.7
	未処置歯数	1.3	0.9	0.7	0.6	0.4	0.4	0.3	0.4	0.4	0.3	

図9 「12歳の永久歯の1人当たり平均むし歯(う歯)等数」の推移

(本)



(5) 「裸眼視力 1.0未満」の者

(表10、図10)

「裸眼視力1.0未満」の者の割合は、幼稚園 17.9%、小学校 32.6%、中学校 55.7%となっている。男女別では、女子が男子を幼稚園で1.0ポイント、小学校で9.0ポイント、中学校で9.7ポイント上回っている。

また、学校段階別に本県と全国の「裸眼視力1.0未満」の者の割合を比較すると、幼稚園、小学校及び中学校で下回っている。

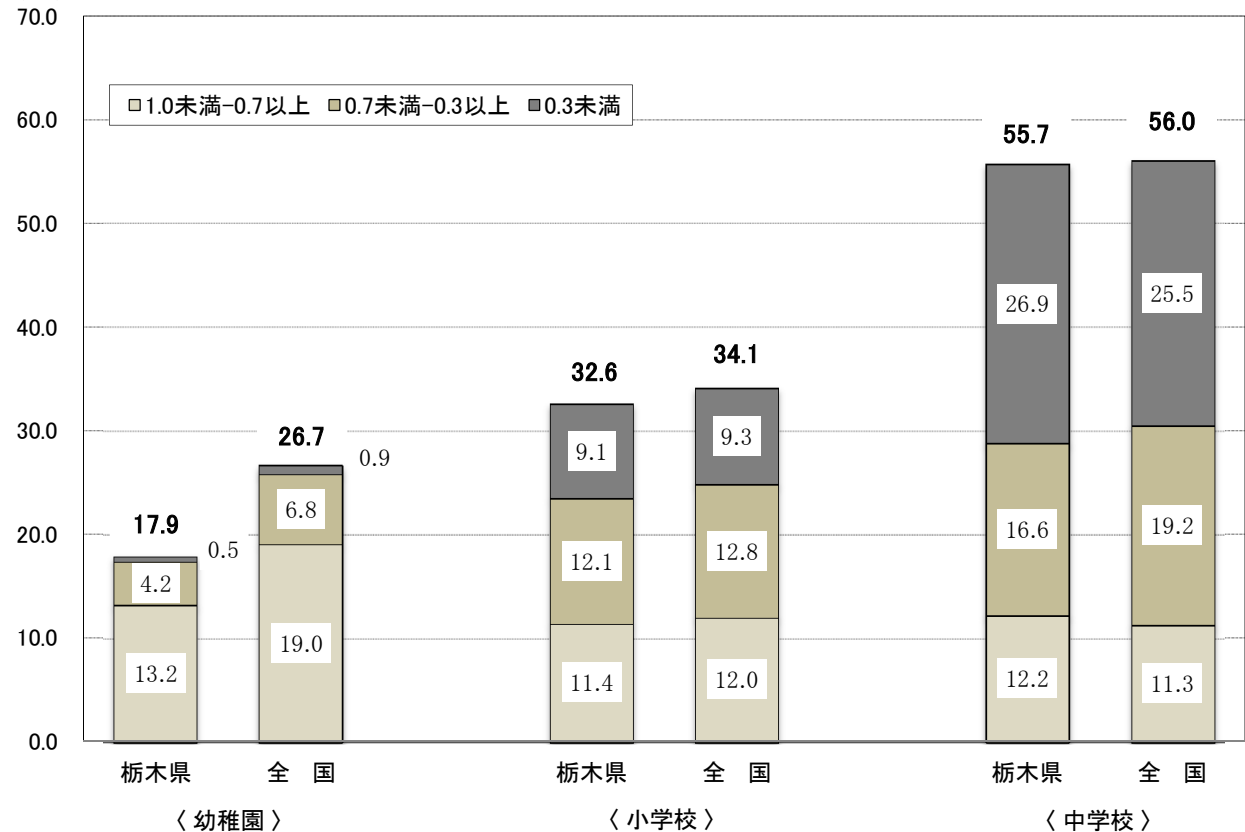
表10 学校段階別「裸眼視力1.0未満」の者の割合（栃木県）

(%)

区 分		計	1.0未満～0.7以上	0.7未満～0.3以上	0.3未満
幼稚園	計	17.9	13.2	4.2	0.5
	男子	17.4	12.6	4.6	0.2
	女子	18.4	13.9	3.7	0.8
小学校	計	32.6	11.4	12.1	9.1
	男子	28.2	10.2	10.4	7.6
	女子	37.2	12.6	13.9	10.7
中学校	計	55.7	12.2	16.6	26.9
	男子	51.0	12.7	15.8	22.5
	女子	60.7	11.6	17.5	31.6
高等学校	計	X	X	X	X
	男子	64.6	X	X	X
	女子	X	X	X	X

図10 学校段階別 「裸眼視力1.0未満」の者の割合

(%)



(6) 相談員・スクールカウンセラーの配置状況

(表11・12)

本県の平成29年度における、相談員・スクールカウンセラーの配置状況は、高等学校のスクールカウンセラーを除き、全国平均を上回っている。

表11 相談員の配置状況の推移

(%)

年度	区分	小 学 校					中 学 校					高 等 学 校				
		有			無	全 国 順 位	有			無	全 国 順 位	有			無	全 国 順 位
		定 期 配 置	不 定 期 配 置	週4時間以上			週4時間未満	不 定 期 配 置	週4時間以上			週4時間未満	不 定 期 配 置	週4時間以上		
H23	栃木県	21.0	0.8	3.7	74.6	15	55.0	2.9	—	42.0	7	—	7.4	—	92.6	20
	全 国	9.3	3.5	10.9	70.2	—	26.9	2.2	7.7	57.2	—	4.6	1.2	2.6	85.8	—
24	栃木県	17.2	—	17.6	65.1	8	34.3	1.2	8.6	55.8	14	—	—	—	100.0	38
	全 国	10.9	3.8	11.4	74.0	—	30.0	2.6	5.4	62.0	—	4.9	1.8	1.8	91.6	—
25	栃木県	17.1	2.5	1.0	79.4	26	44.0	—	8.6	47.4	10	8.6	—	1.2	90.1	15
	全 国	10.3	4.7	14.0	71.1	—	30.6	2.5	5.5	61.3	—	5.3	1.6	1.8	91.4	—
26	栃木県	11.9	2.5	10.1	75.5	15	45.9	—	14.3	39.9	8	10.5	3.9	—	85.6	13
	全 国	11.0	4.1	11.5	73.4	—	28.7	2.5	8.0	60.8	—	5.1	0.9	3.1	90.9	—
27	栃木県	23.0	0.9	13.6	62.5	15	43.9	—	10.0	46.1	9	2.6	—	5.5	91.9	25
	全 国	11.6	4.6	16.4	67.5	—	29.6	2.5	6.2	61.7	—	5.3	2.1	2.1	90.4	—
28	栃木県	30.1	4.4	11.4	54.2	8	46.0	—	3.8	50.2	14	—	—	8.3	91.7	24
	全 国	10.9	5.1	14.7	69.3	—	31.4	2.1	7.3	59.2	—	6.1	1.5	2.7	89.7	—
29	栃木県	25.7	1.2	17.4	55.7	7	39.8	—	1.5	58.7	20	1.3	4.7	2.0	92.0	21
	全 国	11.9	5.2	15.9	67.0	—	28.1	2.5	8.0	61.3	—	7.2	1.4	2.6	88.8	—

表12 スクールカウンセラーの配置状況の推移

(%)

年度	区分	小 学 校					中 学 校					高 等 学 校				
		有			無	全 国 順 位	有			無	全 国 順 位	有			無	全 国 順 位
		定 期 配 置	不 定 期 配 置	週4時間以上			週4時間未満	不 定 期 配 置	週4時間以上			週4時間未満	不 定 期 配 置	週4時間以上		
H23	栃木県	2.1	8.4	28.7	60.8	14	47.3	12.3	9.4	31.0	22	13.3	18.0	24.9	43.8	25
	全 国	10.1	11.3	18.5	53.9	—	56.5	16.2	8.0	13.2	—	28.0	15.9	19.4	30.9	—
24	栃木県	2.4	30.0	51.1	16.6	6	66.5	15.4	10.0	8.1	13	7.8	33.6	15.3	43.3	32
	全 国	11.5	14.0	22.4	52.1	—	60.2	19.2	8.7	11.9	—	31.0	22.9	18.8	27.4	—
25	栃木県	8.0	18.5	34.1	39.4	13	72.4	11.1	16.6	—	1	18.6	36.8	16.6	28.0	21
	全 国	13.4	17.9	21.7	47.0	—	62.7	19.3	8.0	10.0	—	30.3	25.1	17.4	27.3	—
26	栃木県	1.5	20.1	62.0	16.4	14	58.2	24.4	17.4	—	1	16.5	22.2	26.7	34.6	33
	全 国	14.2	20.9	23.6	41.4	—	62.8	19.5	9.5	8.2	—	32.3	28.5	18.0	21.3	—
27	栃木県	10.1	28.9	48.3	12.6	14	68.4	18.5	10.2	3.0	23	3.3	25.7	48.5	22.5	27
	全 国	17.1	21.8	28.5	32.5	—	65.1	19.6	8.3	7.1	—	34.4	27.8	20.2	17.5	—
28	栃木県	5.5	38.8	50.1	5.6	12	46.5	45.5	7.9	—	1	9.3	29.5	30.1	31.2	38
	全 国	18.8	23.4	28.5	29.3	—	69.3	16.9	8.3	5.5	—	34.5	30.3	20.9	14.3	—
29	栃木県	6.2	27.9	63.1	2.8	13	58.1	34.4	7.5	—	1	23.3	35.7	23.9	17.1	32
	全 国	20.1	29.0	24.5	26.4	—	68.3	19.5	7.2	4.9	—	37.8	29.1	18.9	14.2	—

(注)

「相談員」 …… 退職教員、保育士、民生児童委員など地域の人材であり、児童が悩みや不安を気軽に相談できる話し相手、学校と保護者・地域のパイプ役として、不登校・問題行動等の未然防止や早期発見・早期対応にあたる者

「スクールカウンセラー」 …… 臨床心理士、精神科医、心理学系の大学の常勤教員など、臨床心理に関し高度に専門的な知識・経験を有する者で、心の専門家としての専門性を有し、児童生徒へのカウンセリング、教職員及び保護者に対する助言・援助を行う者

「全国順位」 …… 相談員又はカウンセラーの配置率が高い全国順位（「無」の率が低い全国順位）

Ⅲ 統 計 表

統計表の中の記号は次のとおりです。

- | | | |
|-------|----|--|
| 「0.0」 | …… | 計数が0ではないが、表示単位未満の場合 |
| 「X」 | …… | 疾病・異常被患率等の標準誤差が5%以上、受検者数が100人（5歳は50人）未満又は回答校が1校以下のため統計数値を公表しない場合 |
| 「…」 | …… | 調査対象とならなかった場合 |
| 「—」 | …… | 該当者がいない場合 |
| 「▲」 | …… | 当該数値がマイナスの場合 |

第1表 栃木県と全国の身長・体重の平均値及び標準偏差

区 分				幼稚園	小 学 校						中 学 校			高 等 学 校		
				5歳	6歳	7歳	8歳	9歳	10歳	11歳	12歳	13歳	14歳	15歳	16歳	17歳
男	身長	栃木県	平均値 (A)	109.5	116.5	122.5	128.5	133.6	139.0	144.7	152.2	159.8	165.2	168.5	169.7	170.1
			標準偏差	4.74	4.87	5.42	5.26	5.48	6.37	6.93	8.21	7.63	6.31	6.09	5.87	5.73
		全 国	平均値 (B)	110.3	116.5	122.5	128.1	133.7	138.8	145.2	152.7	159.8	165.3	168.4	169.9	170.6
			標準偏差	4.73	4.90	5.15	5.40	5.72	6.17	7.09	8.04	7.62	6.61	5.90	5.89	5.78
	(cm)	差 (A-B)	▲ 0.8	0.0	0.0	0.4	▲ 0.1	0.2	▲ 0.5	▲ 0.5	0.0	▲ 0.1	0.1	▲ 0.2	▲ 0.5	
子	体重	栃木県	平均値 (A)	18.7	21.7	24.6	27.5	31.2	35.4	38.9	44.5	49.4	54.6	60.3	61.6	62.8
			標準偏差	2.73	3.55	4.63	5.29	6.49	8.29	9.27	10.98	10.39	10.31	11.36	10.78	10.98
		全 国	平均値 (B)	18.9	21.4	24.1	27.2	30.7	34.1	38.4	44.0	48.8	54.0	58.6	60.6	62.4
			標準偏差	2.62	3.37	4.20	5.16	6.23	7.31	8.34	9.82	9.77	10.04	10.44	10.43	10.37
	(kg)	差 (A-B)	▲ 0.2	0.3	0.5	0.3	0.5	1.3	0.5	0.5	0.6	0.6	1.7	1.0	0.4	
女	身長	栃木県	平均値 (A)	108.7	115.5	121.6	127.1	133.3	139.4	147.4	151.2	154.5	156.5	157.0	156.9	158.0
			標準偏差	4.90	4.78	5.38	5.79	6.02	6.77	6.17	6.10	5.19	5.24	5.35	5.67	5.10
		全 国	平均値 (B)	109.4	115.6	121.5	127.3	133.4	140.1	146.8	151.9	154.9	156.6	157.1	157.6	157.8
			標準偏差	4.71	4.91	5.18	5.52	6.24	6.73	6.69	5.95	5.40	5.30	5.30	5.38	5.30
	(cm)	差 (A-B)	▲ 0.7	▲ 0.1	0.1	▲ 0.2	▲ 0.1	▲ 0.7	0.6	▲ 0.7	▲ 0.4	▲ 0.1	▲ 0.1	▲ 0.7	0.2	
子	体重	栃木県	平均値 (A)	18.3	21.2	24.2	27.1	30.9	34.1	40.3	43.8	47.5	50.9	51.8	52.5	54.3
			標準偏差	2.63	3.18	4.29	5.20	6.87	6.62	7.74	8.84	7.47	7.82	7.23	7.39	8.03
		全 国	平均値 (B)	18.5	20.9	23.5	26.4	30.0	34.1	39.1	43.7	47.2	49.9	51.6	52.5	52.9
			標準偏差	2.52	3.26	3.90	4.66	5.84	6.98	7.86	8.00	7.45	7.58	7.87	7.58	7.76
	(kg)	差 (A-B)	▲ 0.2	0.3	0.7	0.7	0.9	0.0	1.2	0.1	0.3	1.0	0.2	0.0	1.4	

(注) 標準偏差とは、データの散らばりを表す1つの尺度である。標準偏差が小さいことは、平均値のまわりの散らばり(分布の広がり)の度合いが小さいことを示す。

第2表 男女別・年齢別 栃木県平均値の年次別(5年間隔)推移(栃木県)

区分	年度	幼稚園	小学校						中学校			高等学校			
		5歳	6歳	7歳	8歳	9歳	10歳	11歳	12歳	13歳	14歳	15歳	16歳	17歳	
男	身長 (cm)	S63	110.8	116.8	122.3	128.2	133.3	138.1	144.2	151.0	157.9	163.9	166.6	169.0	169.7
		H 5	111.2	116.8	122.2	127.9	133.4	138.9	144.4	151.6	159.1	165.4	167.6	170.0	170.6
		10	110.8	116.3	122.7	128.3	133.7	139.0	145.2	153.0	159.5	165.2	168.4	170.1	171.2
		15	110.5	116.7	122.1	128.1	133.2	139.1	144.8	152.5	160.2	165.8	168.2	169.9	170.5
		20	110.7	116.6	122.6	128.1	133.2	138.3	144.6	152.4	159.6	165.1	168.2	169.2	171.1
		25	110.0	116.5	122.6	128.2	133.6	139.0	144.9	152.5	159.8	164.8	168.1	169.3	170.1
		30	109.5	116.5	122.5	128.5	133.6	139.0	144.7	152.2	159.8	165.2	168.5	169.7	170.1
	体重 (kg)	S63	19.3	21.7	24.4	27.6	31.2	34.1	38.4	44.2	48.6	54.6	58.4	61.1	62.6
		H 5	19.7	21.8	24.6	28.0	31.0	35.5	39.0	44.7	49.6	55.8	60.3	62.7	64.3
		10	19.6	21.9	24.9	28.6	32.0	36.0	39.9	46.0	50.1	55.4	60.7	62.6	64.6
		15	19.3	22.2	24.6	28.2	31.5	36.7	39.6	45.9	51.0	56.5	61.9	64.0	64.8
		20	19.3	21.9	24.6	27.7	30.9	34.9	39.4	45.7	49.8	55.8	59.6	62.6	65.6
		25	18.8	21.5	24.4	27.7	31.1	35.3	39.5	44.6	49.1	54.1	60.1	61.9	63.4
		30	18.7	21.7	24.6	27.5	31.2	35.4	38.9	44.5	49.4	54.6	60.3	61.6	62.8
女	身長 (cm)	S63	110.2	115.8	121.4	127.6	133.4	139.2	146.2	151.2	154.3	156.0	157.3	157.3	157.2
		H 5	110.3	115.8	122.2	127.2	133.4	139.9	146.5	151.8	154.9	156.7	157.0	158.0	158.0
		10	110.0	116.0	121.9	127.7	133.2	140.2	147.3	151.8	155.1	156.5	157.2	157.4	157.6
		15	110.0	116.1	121.5	127.3	133.8	139.6	146.6	152.1	152.1	156.5	157.0	157.5	157.7
		20	109.5	116.2	121.6	127.7	133.2	140.5	147.0	151.6	155.0	156.6	157.0	157.8	158.2
		25	109.5	115.7	121.7	127.1	133.6	139.6	146.7	151.6	154.5	156.4	156.8	157.4	157.2
		30	108.7	115.5	121.6	127.1	133.3	139.4	147.4	151.2	154.5	156.5	157.0	156.9	158.0
	体重 (kg)	S63	19.1	21.0	23.5	26.9	30.1	34.1	39.5	44.4	47.7	50.6	53.0	53.2	53.4
		H 5	19.4	21.6	24.3	27.2	30.6	35.2	40.4	45.6	48.8	51.7	54.0	53.8	54.2
		10	19.1	21.7	24.2	27.8	31.5	35.6	41.4	45.8	49.5	51.7	53.0	54.5	53.5
		15	19.1	21.8	24.3	27.3	31.1	35.5	40.4	46.2	49.0	51.8	53.7	54.4	54.5
		20	18.7	21.4	24.3	27.5	30.6	35.0	40.1	44.8	48.6	51.4	52.1	55.3	54.5
		25	18.7	21.2	23.8	26.2	30.5	33.8	40.1	44.3	47.6	50.6	52.6	53.3	53.4
		30	18.3	21.2	24.2	27.1	30.9	34.1	40.3	43.8	47.5	50.9	51.8	52.5	54.3

計 (本)	喪失 歯数 (本)	永久歯の1人当り平均むし歯(う歯)等数			栄 養 状 態	せ き 柱 ・ 胸 状 態	皮膚疾患		結 核 の 精 密 者	結 核	心 疾 病 ・ 異 常	心 電 図 異 常	蛋 白 検 出 の 者	尿 糖 検 出 の 者	その他の疾病・異常				区 分
		むし歯(う歯)					ア ト ピ ー 性 皮 膚 炎	そ の 他 の 皮 膚 疾 患							ぜ ん	腎 疾 患	言 語 障 害	そ 疾 病 ・ 他 異 常	
		計	処 置 歯 数	未 処 置															
...	0.4	0.4	2.8	1.4	0.8	...	2.5	...	1.6	0.1	0.9	2.4	5歳 幼稚園
...	2.1	1.7	3.5	0.8	0.1	-	1.8	2.2	2.6	0.1	4.5	0.2	0.9	5.1	計
...	1.0	1.0	4.3	1.0	0.1	-	1.3	2.2	2.1	-	4.6	0.1	1.0	5.0	6歳 小
...	1.5	1.4	4.0	0.8	0.0	-	1.7	...	1.9	0.0	5.1	0.4	1.7	5.3	7
...	1.7	1.0	3.7	0.9	0.1	-	1.8	...	2.3	0.1	3.9	0.2	0.9	5.0	8
...	2.7	1.3	3.4	0.9	0.1	-	2.0	...	2.3	0.0	4.3	0.1	0.8	5.2	9
...	2.7	2.3	3.0	0.7	0.0	-	2.4	...	3.1	0.1	4.6	0.3	0.5	4.8	10
...	2.9	3.4	2.6	0.4	0.1	-	1.5	...	4.0	0.3	4.3	0.4	0.3	5.2	11
1.0	0.0	1.0	0.6	0.3	1.7	3.2	3.3	0.2	0.1	0.0	2.4	6.0	6.5	0.1	2.9	0.3	0.2	5.0	計
1.0	0.0	1.0	0.6	0.3	2.1	2.8	3.1	0.2	0.1	-	2.5	6.0	7.1	0.2	2.8	0.3	0.2	5.2	12歳 中
...	1.4	3.3	3.6	0.2	0.1	-	2.3	...	5.9	0.1	2.9	0.3	0.1	5.2	13
...	1.6	3.7	3.2	0.2	0.0	0.0	2.5	...	6.6	0.1	3.0	0.4	0.2	4.5	14
...	0.8	2.3	3.6	0.7	...	0.0	1.9	5.3	4.2	0.3	2.6	0.3	0.1	3.8	計
...	0.8	2.5	3.8	0.7	...	0.0	1.7	5.3	5.5	0.4	2.7	0.3	0.1	3.7	15歳 高
...	0.8	2.2	3.2	0.8	2.1	...	3.8	0.2	2.3	0.3	0.1	3.5	16
...	1.0	2.2	3.9	0.6	1.7	...	3.3	0.3	2.8	0.2	-	4.1	17
...	0.3	0.2	3.0	1.2	1.1	...	1.9	...	2.2	0.1	1.2	2.6	5歳 幼稚園
...	2.5	1.8	3.7	0.8	0.1	-	1.8	3.0	1.9	0.1	5.1	0.3	1.3	6.2	計
...	1.1	0.9	4.7	1.2	0.1	-	1.3	3.0	2.1	-	5.8	0.2	1.4	6.5	6歳 小
...	1.6	1.2	4.0	0.9	0.0	-	1.4	...	1.3	0.1	5.9	0.3	2.8	7.0	7
...	1.8	1.1	3.7	1.0	0.2	-	2.2	...	1.7	0.1	4.3	0.2	1.3	5.9	8
...	2.7	1.3	3.9	1.0	0.1	-	2.0	...	1.9	-	5.1	0.2	1.2	5.9	9
...	3.6	2.4	3.0	0.7	0.1	-	2.4	...	1.9	0.1	5.1	0.2	0.8	5.7	10
...	3.7	4.0	2.8	0.4	0.0	-	1.8	...	2.7	0.4	4.1	0.6	0.3	6.5	11
0.9	0.0	0.9	0.6	0.3	2.0	3.1	3.7	0.2	0.1	-	2.6	6.4	7.5	0.1	3.5	0.3	0.2	5.2	計
0.9	0.0	0.9	0.6	0.3	2.7	2.8	3.9	0.2	0.0	-	3.0	6.4	7.0	0.2	3.2	0.3	0.3	4.9	12歳 中
...	2.0	3.0	4.0	0.2	0.1	-	2.3	...	6.6	0.0	3.7	0.2	0.1	5.8	13
...	1.3	3.4	3.2	0.1	0.0	-	2.6	...	8.8	0.1	3.7	0.2	0.1	4.9	14
...	1.1	1.9	3.6	1.1	...	0.0	2.0	6.6	5.4	0.3	2.7	0.3	0.0	3.9	計
...	0.8	2.0	4.3	1.1	...	0.0	1.8	6.6	6.9	0.3	3.2	0.4	0.0	3.8	15歳 高
...	1.1	1.9	3.2	1.2	2.2	...	5.0	0.2	2.0	0.3	0.0	3.8	16
...	1.4	1.9	3.4	1.1	1.9	...	4.2	0.3	2.8	0.3	-	4.0	17
...	0.6	0.7	2.7	1.6	0.6	...	3.1	...	1.0	-	0.6	2.2	5歳 幼稚園
...	1.7	1.6	3.3	0.7	0.1	-	1.7	1.3	3.4	0.1	3.9	0.2	0.4	3.8	計
...	0.8	1.0	3.9	0.8	0.1	-	1.3	1.3	2.2	-	3.3	0.1	0.5	3.3	6歳 小
...	1.3	1.7	4.0	0.6	-	-	2.1	...	2.5	-	4.3	0.6	0.6	3.5	7
...	1.5	0.8	3.8	0.8	0.1	-	1.3	...	2.9	0.1	3.5	0.1	0.5	3.9	8
...	2.7	1.3	2.8	0.8	0.0	-	2.0	...	2.7	0.1	3.5	0.0	0.4	4.3	9
...	1.7	2.2	2.9	0.7	-	-	2.5	...	4.3	-	4.0	0.4	0.2	3.9	10
...	2.0	2.7	2.5	0.5	0.1	-	1.3	...	5.3	0.2	4.5	0.1	0.2	3.9	11
1.1	0.0	1.0	0.7	0.3	1.4	3.4	2.9	0.2	0.1	0.0	2.3	5.6	5.5	0.2	2.2	0.4	0.2	4.7	計
1.1	0.0	1.0	0.7	0.3	1.4	2.7	2.3	0.2	0.1	-	2.0	5.6	7.1	0.2	2.5	0.4	0.2	5.5	12歳 中
...	0.9	3.6	3.2	0.3	0.1	-	2.4	...	5.2	0.2	2.0	0.4	0.2	4.5	13
...	1.8	4.0	3.2	0.2	0.0	0.0	2.4	...	4.2	0.1	2.2	0.6	0.4	4.2	14
...	0.6	2.6	3.7	0.2	...	0.0	1.7	3.9	3.0	0.3	2.5	0.2	0.1	3.6	計
...	0.7	2.9	3.4	0.2	...	0.0	1.6	3.9	3.9	0.4	2.1	0.2	0.2	3.5	15歳 高
...	0.5	2.5	3.3	0.4	2.1	...	2.5	0.2	2.5	0.3	0.1	3.2	16
...	0.6	2.5	4.3	0.1	1.6	...	2.4	0.4	2.8	0.2	-	4.2	17

第4表 全国の年齢別 疾病・異常被患率等

Table with columns: 区分 (Area), 計 (Total), 裸眼視力 (Uncorrected Vision), 眼鏡視力 (Corrected Vision), 眼の疾病・異常 (Eye Diseases/Abnormalities), 難聴 (Hearing Impairment), 耳鼻咽喉頭 (Ear, Nose, Throat, Head), 歯・口腔 (Dentistry/Orofacial), and 疾病・異常 (Diseases/Abnormalities). The table is split into sections for 計 (Total), 男子 (Male), and 女子 (Female), each with data for 幼稚園 (Kindergarten) and 小学校 (Elementary School).

(注) 1. この表は、疾病・異常該当者（疾病・異常に該当する旨健康診断票に記載のあった者）の割合の推定値（小数第3位を四捨五入）を示したものである。
2. 被患率等の標準誤差は、受検者数と得られた被患率等により異なるが、むし歯（計）の被患率の標準誤差は、幼稚園で0.51、小学校で0.32、中学校で0.38、高等学校で0.48、裸眼視力では幼稚園で1.48、小学校で0.31、中学校で0.69、高等学校で0.70、ぜん息では幼稚園で0.11、小学校で0.08、中学校で0.08、高等学校で0.06、心臓の疾病・異常では幼稚園で0.03、小学校で0.02、中学校で0.04、高等学校で0.03である。

永久歯の1人当たり平均むし歯(う歯)等数					栄 養 状 態	せ 四 肢 の 胸 郭 ・ 態	皮膚疾患		結 核 の 対 象 者	結 核	心 疾 病 の 常	心 電 図 異 常	蛋 白 検 出 の 者	尿 糖 検 出 の 者	その他の疾病・異常				区 分
計 (本)	喪 失 歯 数 (本)	むし歯(う歯)					ア ト ピ ー 性 皮 膚 炎	そ の 他 の 皮 膚 疾 患							ぜ ん	腎 疾 患	言 語 障 害	そ 疾 病 ・ 他 異 常	
		計 (本)	処 置 歯 数 (本)	未 処 置 歯 数 (本)															
...	0.22	0.23	2.04	1.57	0.31	...	1.03	...	1.56	0.05	0.42	1.74	5歳 幼稚園
...	1.60	1.14	3.40	0.56	0.12	0.00	0.81	2.40	0.80	0.07	3.51	0.21	0.43	4.55	計
...	0.82	0.81	3.52	0.82	0.31	0.00	0.91	2.40	0.48	0.06	3.68	0.16	0.74	4.47	6歳 小
...	1.12	0.85	3.47	0.65	0.10	0.00	0.85	...	0.58	0.05	3.62	0.21	0.55	4.65	7
...	1.54	0.99	3.53	0.58	0.09	0.00	0.80	...	0.57	0.05	3.56	0.21	0.47	4.49	8
...	1.86	1.12	3.34	0.46	0.07	0.01	0.81	...	0.67	0.06	3.36	0.21	0.36	4.57	9
...	2.11	1.43	3.30	0.44	0.08	0.00	0.78	...	0.95	0.08	3.43	0.22	0.24	4.59	10
...	2.13	1.62	3.24	0.41	0.09	0.00	0.72	...	1.55	0.10	3.44	0.26	0.23	4.52	11
0.74	0.01	0.73	0.47	0.27	1.17	2.40	2.85	0.34	0.08	0.00	0.99	3.27	2.91	0.13	2.71	0.23	0.10	4.70	計
0.74	0.01	0.73	0.47	0.27	1.29	2.19	2.85	0.35	0.09	0.00	1.00	3.27	2.64	0.09	2.78	0.21	0.11	4.67	12歳 中
...	1.13	2.50	2.81	0.31	0.06	0.00	0.95	...	2.99	0.13	2.73	0.24	0.10	4.74	13
...	1.09	2.48	2.91	0.37	0.11	0.00	1.01	...	3.08	0.16	2.63	0.25	0.10	4.69	14
...	0.88	1.40	2.58	0.26	...	0.03	0.86	3.34	2.95	0.19	1.78	0.20	0.04	3.98	計
...	0.90	1.52	2.69	0.27	...	0.03	0.86	3.34	3.65	0.20	1.76	0.19	0.05	4.26	15歳 高
...	0.87	1.40	2.53	0.26	0.89	...	2.74	0.18	1.82	0.20	0.03	3.91	16
...	0.86	1.26	2.51	0.25	0.82	...	2.43	0.20	1.77	0.21	0.02	3.77	17
...	0.21	0.22	2.21	1.69	0.29	...	0.92	...	1.86	0.06	0.58	2.09	5歳 幼稚園
...	1.91	1.15	3.65	0.56	0.13	0.00	0.84	2.83	0.56	0.06	4.19	0.21	0.56	5.44	計
...	0.88	0.89	3.69	0.85	0.35	0.00	0.96	2.83	0.37	0.05	4.36	0.18	0.93	5.43	6歳 小
...	1.24	0.93	3.70	0.65	0.12	0.00	0.83	...	0.46	0.03	4.25	0.19	0.74	5.61	7
...	1.80	1.02	3.78	0.55	0.09	0.00	0.81	...	0.36	0.04	4.32	0.19	0.61	5.39	8
...	2.24	1.13	3.58	0.46	0.07	0.00	0.88	...	0.42	0.06	3.91	0.22	0.48	5.43	9
...	2.65	1.39	3.56	0.46	0.08	0.00	0.81	...	0.56	0.09	4.18	0.22	0.35	5.44	10
...	2.60	1.54	3.62	0.42	0.07	0.00	0.75	...	1.19	0.08	4.13	0.25	0.26	5.37	11
0.68	0.01	0.67	0.42	0.25	1.29	2.22	3.12	0.37	0.10	0.00	1.05	3.62	3.25	0.12	3.24	0.25	0.13	5.11	計
0.68	0.01	0.67	0.42	0.25	1.56	2.01	3.18	0.36	0.09	0.00	1.03	3.62	2.54	0.10	3.35	0.22	0.14	5.26	12歳 中
...	1.17	2.35	3.04	0.34	0.05	0.00	0.99	...	3.44	0.11	3.27	0.26	0.13	5.16	13
...	1.15	2.30	3.14	0.41	0.17	0.00	1.11	...	3.75	0.16	3.12	0.27	0.12	4.94	14
...	1.02	1.20	2.78	0.27	...	0.04	0.93	4.10	3.41	0.20	2.01	0.21	0.04	3.90	計
...	1.04	1.32	2.89	0.27	...	0.04	0.89	4.10	4.31	0.19	1.99	0.22	0.07	4.22	15歳 高
...	1.03	1.20	2.72	0.28	0.98	...	3.19	0.18	2.08	0.19	0.04	3.82	16
...	0.99	1.09	2.74	0.26	0.92	...	2.73	0.24	1.96	0.20	0.03	3.64	17
...	0.24	0.25	1.86	1.45	0.33	...	1.14	...	1.25	0.04	0.26	1.38	5歳 幼稚園
...	1.29	1.13	3.13	0.55	0.12	0.01	0.78	1.96	1.06	0.07	2.80	0.21	0.30	3.61	計
...	0.77	0.73	3.33	0.79	0.26	0.00	0.87	1.96	0.61	0.06	2.98	0.14	0.53	3.48	6歳 小
...	0.99	0.76	3.23	0.64	0.09	0.00	0.88	...	0.70	0.06	2.95	0.24	0.35	3.64	7
...	1.28	0.95	3.28	0.60	0.08	0.00	0.78	...	0.79	0.06	2.77	0.23	0.33	3.55	8
...	1.47	1.11	3.08	0.46	0.08	0.03	0.74	...	0.93	0.05	2.78	0.20	0.24	3.67	9
...	1.55	1.47	3.03	0.43	0.08	0.00	0.75	...	1.36	0.07	2.63	0.21	0.14	3.69	10
...	1.63	1.70	2.85	0.41	0.10	0.00	0.68	...	1.92	0.12	2.72	0.26	0.20	3.63	11
0.81	0.01	0.80	0.52	0.28	1.04	2.58	2.58	0.31	0.07	0.00	0.93	2.91	2.54	0.13	2.16	0.21	0.07	4.27	計
0.81	0.01	0.80	0.52	0.28	1.01	2.39	2.50	0.34	0.08	0.00	0.98	2.91	2.73	0.08	2.18	0.20	0.08	4.06	12歳 中
...	1.09	2.66	2.56	0.28	0.07	0.00	0.90	...	2.52	0.15	2.16	0.22	0.06	4.30	13
...	1.02	2.68	2.66	0.32	0.04	0.00	0.91	...	2.39	0.16	2.13	0.23	0.08	4.43	14
...	0.73	1.59	2.36	0.25	...	0.02	0.78	2.56	2.47	0.18	1.55	0.19	0.03	4.07	計
...	0.75	1.73	2.48	0.26	...	0.02	0.82	2.56	2.98	0.20	1.51	0.16	0.04	4.30	15歳 高
...	0.71	1.61	2.33	0.25	0.81	...	2.28	0.17	1.56	0.20	0.02	4.00	16
...	0.72	1.44	2.28	0.25	0.71	...	2.13	0.16	1.58	0.22	0.02	3.90	17

IV 参 考 资 料

都道府県別 身長・体重の平均値及び標準偏差（5歳）

区 分	男				女			
	身長 (cm)		体重 (kg)		身長 (cm)		体重 (kg)	
	平均値	標準偏差	平均値	標準偏差	平均値	標準偏差	平均値	標準偏差
全 国	110.3	4.73	18.9	2.62	109.4	4.71	18.5	2.52
北 海 道	110.4	4.70	19.0	2.67	109.2	4.47	18.4	2.50
青 森	111.3	4.61	19.5	2.62	110.4	4.69	19.2	2.86
岩 手	110.9	4.56	19.1	2.88	109.5	4.52	18.8	2.69
宮 城	111.0	4.83	19.7	3.07	109.9	4.69	19.3	3.18
秋 田	111.5	4.75	19.5	3.12	110.6	4.75	19.1	2.96
山 形	111.0	5.04	19.2	2.86	110.0	4.46	18.9	2.63
福 島	110.3	5.02	19.2	3.40	109.9	5.07	19.3	3.08
茨 城	110.2	4.84	19.0	2.87	109.2	5.05	18.6	2.92
栃 木	109.5	4.74	18.7	2.73	108.7	4.90	18.3	2.63
群 馬	110.4	5.02	19.3	2.76	109.5	5.08	19.0	2.98
埼 玉	110.4	4.55	19.1	2.59	109.4	4.66	18.5	2.50
千 葉	110.5	4.78	19.1	2.62	109.7	4.62	18.7	2.31
東 京	110.8	4.85	19.1	2.66	109.7	4.68	18.7	2.45
神 奈 川	110.6	4.68	18.9	2.55	109.6	4.82	18.6	2.53
新 潟	110.7	4.93	18.9	2.51	110.1	5.16	18.7	2.75
富 山	110.8	4.79	19.1	2.94	109.9	4.41	18.8	2.71
石 川	110.6	4.89	18.7	2.59	109.5	4.69	18.1	2.40
福 井	110.6	4.49	19.0	2.23	110.1	4.93	19.0	2.51
山 梨	110.2	4.56	18.7	2.72	109.3	4.53	18.4	2.45
長 野	110.2	5.19	18.7	2.78	109.1	4.55	18.1	2.37
岐 阜	109.7	5.16	18.7	2.51	109.2	5.25	18.3	2.44
静 岡	110.2	4.80	18.8	2.68	109.4	4.77	18.5	2.54
愛 知	110.1	4.61	18.8	2.58	109.4	4.62	18.4	2.32
三 重	110.0	4.69	18.7	2.50	109.0	5.20	18.2	2.54
滋 賀	110.4	4.97	18.8	2.52	109.6	4.58	18.2	2.37
京 都	110.0	4.96	18.5	2.70	109.0	4.74	18.0	2.41
大 阪	110.3	4.47	18.9	2.40	109.0	4.54	18.5	2.38
兵 庫	110.3	4.55	18.9	2.50	109.2	4.51	18.2	2.29
奈 良	110.4	4.63	19.1	2.95	109.3	4.41	18.3	2.19
和 歌 山	110.2	4.63	19.0	2.70	110.1	5.01	18.9	2.93
鳥 取	110.4	4.84	18.7	2.36	109.5	4.62	18.4	2.35
島 根	108.6	5.46	18.2	2.38	108.3	5.44	18.1	2.46
岡 山	110.1	4.72	18.7	2.49	109.1	4.69	18.2	2.55
広 島	110.4	4.70	19.0	2.59	108.9	4.58	18.3	2.38
山 口	110.0	4.74	18.9	2.69	108.8	4.62	18.3	2.31
徳 島	110.5	4.72	19.4	2.91	109.4	4.51	19.0	3.14
香 川	109.9	4.61	18.8	2.31	109.5	4.71	18.6	2.54
愛 媛	109.9	4.95	18.8	2.63	109.3	4.73	18.6	2.56
高 知	110.0	4.70	18.7	2.36	109.1	4.42	18.4	2.21
福 岡	109.5	4.67	18.5	2.41	109.0	4.70	18.4	2.35
佐 賀	110.3	4.55	18.9	2.43	108.8	4.49	18.5	2.47
長 崎	110.1	4.53	18.8	2.32	109.7	4.74	18.9	2.59
熊 本	109.8	4.87	18.7	2.57	109.1	4.92	18.3	2.46
大 分	109.7	4.59	18.7	2.42	108.9	4.87	18.6	3.12
宮 崎	110.0	4.25	18.7	2.50	108.6	4.33	18.2	2.31
鹿 児 島	109.8	4.62	18.7	2.57	108.9	4.57	18.5	2.35
沖 縄	109.7	4.61	18.8	2.50	108.8	4.64	18.2	2.44
1 県当たり 調査対象者数 (人)	369~1237		369~1237		339~1216		339~1216	

都道府県別 身長・体重の平均値及び標準偏差（6歳）

区 分	男				女			
	身長 (cm)		体重 (kg)		身長 (cm)		体重 (kg)	
	平均値	標準偏差	平均値	標準偏差	平均値	標準偏差	平均値	標準偏差
全 国	116.5	4.90	21.4	3.37	115.6	4.91	20.9	3.26
北 海 道	116.3	4.93	21.8	3.86	115.5	4.86	20.9	3.49
青 森	116.9	4.80	21.8	3.68	116.8	4.76	21.9	3.66
岩 手	116.8	4.62	22.0	3.46	115.9	4.93	21.6	3.55
宮 城	116.8	4.93	21.8	4.09	116.5	4.86	21.6	3.53
秋 田	117.3	5.26	22.3	4.21	116.7	5.13	21.8	3.94
山 形	116.9	5.06	22.0	3.84	116.6	4.59	21.5	3.35
福 島	116.6	5.01	21.7	3.48	115.8	5.04	21.4	3.77
茨 城	116.3	4.95	21.6	3.83	115.6	5.04	21.2	3.48
栃 木	116.5	4.87	21.7	3.55	115.5	4.78	21.2	3.18
群 馬	116.6	4.61	21.4	3.35	116.0	4.96	21.4	3.67
埼 玉	116.6	5.01	21.6	3.48	116.2	4.82	21.3	3.34
千 葉	116.9	4.92	21.4	3.09	116.0	4.78	21.1	3.26
東 京	116.7	4.70	21.3	3.04	115.9	4.97	20.9	3.01
神 奈 川	116.8	4.91	21.3	3.14	115.6	5.01	20.8	3.17
新 潟	117.2	5.00	21.6	3.52	116.8	4.82	21.3	3.46
富 山	116.8	4.95	21.6	3.37	115.5	5.24	20.8	3.06
石 川	116.6	5.05	21.5	3.36	115.9	4.75	21.0	3.10
福 井	116.8	4.91	21.6	3.43	115.4	4.44	20.9	2.76
山 梨	116.5	4.85	21.2	3.08	115.3	4.84	20.7	3.09
長 野	116.5	4.91	21.2	3.47	115.5	4.73	20.7	3.14
岐 阜	116.6	4.89	21.5	3.23	115.1	4.71	20.5	2.87
静 岡	116.0	5.13	21.1	3.21	115.1	4.87	20.8	3.09
愛 知	116.4	4.77	21.2	3.27	115.3	4.88	20.7	3.29
三 重	115.8	4.61	21.2	3.14	115.2	5.31	20.7	3.39
滋 賀	117.0	5.06	21.6	3.59	115.6	4.72	20.7	2.98
京 都	116.8	4.87	21.1	2.98	115.6	5.23	20.7	3.35
大 阪	116.2	4.93	21.1	3.46	115.5	4.99	20.8	3.37
兵 庫	116.4	4.76	21.3	3.30	115.4	4.83	20.6	2.92
奈 良	116.6	4.59	21.4	3.01	115.5	4.64	21.0	2.94
和 歌 山	116.1	4.80	21.3	3.31	115.6	4.76	20.9	2.95
鳥 取	116.2	4.92	21.2	3.36	115.4	4.83	20.8	2.61
島 根	116.0	4.78	21.1	3.05	115.3	5.08	20.6	3.08
岡 山	116.3	4.78	21.4	3.21	115.1	4.97	20.9	3.10
広 島	116.0	5.01	21.0	3.00	115.2	4.95	20.6	3.22
山 口	116.0	5.06	21.3	3.46	114.7	4.73	20.5	3.02
徳 島	116.6	4.83	21.4	3.54	115.9	4.56	21.2	3.74
香 川	116.2	5.15	21.3	3.57	115.3	5.00	21.0	3.37
愛 媛	115.8	4.91	21.1	3.32	115.1	5.14	20.9	3.39
高 知	116.2	4.76	21.2	3.14	115.1	4.74	20.5	3.00
福 岡	116.5	4.96	21.5	3.30	115.3	4.79	20.8	3.19
佐 賀	116.4	4.95	21.3	3.58	115.3	5.02	21.1	3.49
長 崎	115.5	4.39	21.2	3.02	115.0	4.49	20.8	3.10
熊 本	116.5	4.94	21.8	3.71	115.4	4.80	21.0	3.37
大 分	116.2	5.15	21.7	3.94	115.3	5.05	21.2	3.63
宮 崎	116.2	4.71	21.7	3.44	115.5	5.00	21.2	3.53
鹿 児 島	116.1	5.05	21.4	3.58	114.9	4.71	20.9	3.30
沖 縄	115.8	5.00	21.5	3.74	115.1	4.81	20.8	3.03
1 県当たり 調査対象者数 (人)	439～568		439～568		436～568		436～568	

都道府県別 身長・体重の平均値及び標準偏差（7歳）

区 分	男				女			
	身長 (cm)		体重 (kg)		身長 (cm)		体重 (kg)	
	平均値	標準偏差	平均値	標準偏差	平均値	標準偏差	平均値	標準偏差
全 国	122.5	5.15	24.1	4.20	121.5	5.18	23.5	3.90
北 海 道	122.8	4.80	24.5	4.40	122.0	5.16	24.0	4.08
青 森	123.3	5.09	25.2	4.78	122.7	5.42	24.5	4.39
岩 手	122.9	5.05	24.7	4.47	122.7	5.14	24.7	4.52
宮 城	122.8	5.28	24.4	4.50	122.1	5.10	24.1	4.51
秋 田	123.4	5.07	25.1	4.64	123.1	5.07	24.6	4.32
山 形	122.7	5.12	24.5	4.60	121.6	5.26	23.8	4.15
福 島	122.5	4.93	24.8	4.84	121.7	5.16	24.0	4.04
茨 城	122.3	5.22	24.3	4.34	121.4	5.49	23.7	4.46
栃 木	122.5	5.42	24.6	4.63	121.6	5.38	24.2	4.29
群 馬	122.9	4.98	24.4	3.93	121.5	5.30	23.9	4.62
埼 玉	122.3	5.16	23.8	3.75	121.6	5.01	23.5	3.82
千 葉	123.0	5.31	24.1	4.17	121.6	5.19	23.5	3.74
東 京	123.0	5.26	24.6	4.65	121.9	5.22	23.6	3.99
神 奈 川	122.9	5.28	24.2	4.22	121.4	5.15	23.3	3.88
新 潟	123.1	5.14	24.5	4.24	122.2	5.29	23.6	3.80
富 山	123.1	5.15	24.8	4.43	122.2	5.10	23.9	4.00
石 川	122.8	4.86	24.1	3.48	121.9	5.14	23.4	3.46
福 井	123.0	4.99	24.3	3.97	122.4	5.22	23.9	3.77
山 梨	122.4	4.84	24.1	4.01	121.1	5.10	23.3	4.14
長 野	122.2	4.95	24.0	4.11	121.3	5.12	23.1	3.68
岐 阜	122.2	4.95	23.7	3.81	121.1	4.70	23.1	3.30
静 岡	122.5	5.09	24.0	3.93	120.9	4.83	22.9	3.45
愛 知	122.0	4.90	23.7	4.08	121.0	4.93	22.9	3.45
三 重	122.1	5.19	23.9	4.30	121.6	5.26	23.6	3.76
滋 賀	122.7	5.28	23.8	3.83	121.7	5.37	23.3	3.59
京 都	123.2	5.14	24.1	4.31	121.2	5.35	23.3	3.93
大 阪	122.6	4.86	23.9	3.70	121.4	5.38	23.3	3.94
兵 庫	122.6	5.25	24.0	4.26	121.7	5.08	23.4	3.72
奈 良	122.3	5.38	23.9	4.15	121.2	4.94	23.4	3.48
和 歌 山	122.1	4.75	23.9	3.58	121.1	4.69	23.1	3.29
鳥 取	122.3	5.06	23.7	3.89	121.8	5.65	23.9	4.34
島 根	121.8	5.10	23.7	4.12	120.4	4.77	23.1	3.77
岡 山	122.4	5.06	23.9	4.00	121.0	4.80	23.3	3.75
広 島	122.0	5.11	23.9	4.08	121.1	5.24	23.2	3.72
山 口	121.5	5.11	23.8	3.90	120.4	5.05	22.8	3.48
徳 島	122.5	5.01	24.5	4.53	121.4	5.59	23.7	4.80
香 川	121.8	5.02	23.9	3.55	121.2	4.96	23.6	3.99
愛 媛	122.3	5.13	23.9	3.98	120.6	5.29	23.5	4.18
高 知	122.0	5.10	24.2	4.43	121.2	4.95	23.4	3.78
福 岡	122.1	5.30	23.9	4.03	121.5	5.30	23.7	3.83
佐 賀	122.1	5.24	23.9	4.08	120.9	5.01	23.5	3.85
長 崎	122.0	4.99	24.1	3.93	121.0	4.88	23.5	4.05
熊 本	122.2	4.97	24.3	4.18	121.1	5.29	23.6	4.16
大 分	121.7	5.55	23.9	4.12	121.3	5.42	23.8	4.56
宮 崎	122.3	5.55	24.5	4.86	120.7	5.19	23.1	3.46
鹿 児 島	122.1	5.46	24.2	4.50	120.6	5.34	23.1	3.72
沖 縄	121.1	5.30	23.8	4.10	120.8	4.68	23.4	3.58
1 県当たり 調査対象者数 (人)	440～568		440～568		437～568		437～568	

都道府県別 身長・体重の平均値及び標準偏差（８歳）

区 分	男				女			
	身長 (cm)		体重 (kg)		身長 (cm)		体重 (kg)	
	平均値	標準偏差	平均値	標準偏差	平均値	標準偏差	平均値	標準偏差
全 国	128.1	5.40	27.2	5.16	127.3	5.52	26.4	4.66
北 海 道	129.4	5.62	28.7	6.85	127.8	5.69	27.1	5.14
青 森	128.9	5.28	28.5	6.29	128.7	5.60	27.6	5.09
岩 手	128.8	5.19	28.4	5.59	127.7	5.52	27.4	5.17
宮 城	128.8	5.39	27.7	5.51	128.3	5.59	27.6	5.24
秋 田	129.9	5.36	29.2	6.28	128.8	5.56	27.7	5.43
山 形	129.5	5.22	28.5	5.95	127.9	5.27	27.4	5.36
福 島	128.7	5.06	28.4	5.80	127.5	5.67	27.0	4.93
茨 城	128.6	5.57	28.1	5.69	127.3	5.76	26.8	5.08
栃 木	128.5	5.26	27.5	5.29	127.1	5.79	27.1	5.20
群 馬	128.3	5.57	27.6	5.90	127.2	5.34	26.6	5.01
埼 玉	127.9	4.96	26.7	4.73	127.2	5.28	26.3	4.38
千 葉	128.9	5.35	27.4	4.94	127.8	5.18	26.2	4.59
東 京	128.3	5.29	27.4	4.96	127.7	5.53	26.2	4.34
神 奈 川	128.1	5.61	26.9	4.91	127.4	5.49	26.3	4.53
新 潟	128.9	5.57	27.3	4.85	128.4	5.35	26.9	4.58
富 山	128.3	5.57	27.7	5.28	127.4	4.95	26.5	4.36
石 川	128.5	5.19	27.4	5.20	127.8	5.54	26.6	4.44
福 井	128.8	5.15	27.4	4.94	127.8	5.43	26.8	4.40
山 梨	127.8	5.40	27.2	5.50	127.1	5.43	26.6	5.20
長 野	128.2	5.56	27.2	5.17	127.0	5.45	26.1	4.60
岐 阜	127.8	5.28	26.9	5.09	127.4	6.06	26.6	4.97
静 岡	128.3	5.57	27.2	5.48	126.8	5.46	26.2	4.51
愛 知	127.6	5.49	26.7	5.02	127.0	6.01	26.1	4.47
三 重	128.0	5.28	27.1	5.25	127.0	5.58	26.4	4.37
滋 賀	128.6	5.04	27.2	4.90	127.3	5.64	26.2	4.60
京 都	127.6	5.72	26.5	4.67	127.4	5.49	26.4	4.40
大 阪	127.7	5.36	26.6	4.59	127.3	5.10	26.3	4.46
兵 庫	128.1	5.25	27.0	4.69	127.3	5.63	26.1	4.32
奈 良	128.3	5.64	27.3	5.21	126.8	5.12	25.7	4.42
和 歌 山	128.3	5.25	27.3	5.40	127.2	4.97	26.6	4.85
鳥 取	128.0	5.41	26.8	4.82	127.0	5.59	26.4	4.82
島 根	127.6	5.37	26.5	4.34	126.6	5.26	26.1	4.55
岡 山	127.7	5.66	26.7	4.60	127.3	5.75	26.7	4.84
広 島	127.4	5.24	26.6	4.38	126.9	5.20	26.3	4.24
山 口	127.2	5.61	26.7	5.26	126.6	5.50	26.2	4.18
徳 島	127.9	5.55	27.1	5.06	127.3	5.68	26.6	4.81
香 川	127.8	5.00	27.2	4.71	127.2	5.88	26.9	5.28
愛 媛	127.7	4.99	27.2	5.26	126.7	5.63	26.5	4.81
高 知	127.3	5.12	26.6	4.71	127.1	5.83	27.0	5.26
福 岡	127.8	5.28	27.2	5.25	127.2	5.30	26.4	4.78
佐 賀	127.6	5.54	27.2	4.88	126.8	5.26	26.1	4.19
長 崎	127.9	4.98	26.9	4.80	126.7	5.41	26.3	4.58
熊 本	127.6	5.66	27.3	5.41	127.0	5.68	26.7	4.66
大 分	127.8	5.62	27.3	5.11	126.8	5.91	26.7	5.09
宮 崎	128.1	5.61	28.0	5.71	127.1	5.77	26.6	4.90
鹿 児 島	127.2	4.77	27.0	4.80	127.0	5.34	26.8	5.35
沖 縄	127.2	5.35	26.9	5.15	126.8	5.79	26.6	5.09
1 県当たり 調査対象者数 (人)	440～568		440～568		440～568		440～568	

都道府県別 身長・体重の平均値及び標準偏差（9歳）

区 分	男				女			
	身長 (cm)		体重 (kg)		身長 (cm)		体重 (kg)	
	平均値	標準偏差	平均値	標準偏差	平均値	標準偏差	平均値	標準偏差
全 国	133.7	5.72	30.7	6.23	133.4	6.24	30.0	5.84
北 海 道	133.9	6.25	31.7	6.85	133.2	6.04	30.2	6.58
青 森	134.7	5.76	32.6	7.35	134.8	6.54	31.5	6.76
岩 手	133.9	5.71	31.6	6.49	133.8	6.21	31.4	6.07
宮 城	134.0	5.56	31.9	6.95	134.2	6.47	30.5	5.90
秋 田	134.5	5.77	32.0	7.45	135.0	5.75	31.8	6.12
山 形	134.0	5.73	31.8	6.97	134.1	6.51	31.1	6.43
福 島	133.6	5.52	31.5	7.24	133.8	6.42	31.0	7.04
茨 城	133.5	5.78	31.1	6.66	133.8	6.25	30.5	6.27
栃 木	133.6	5.48	31.2	6.49	133.3	6.02	30.9	6.87
群 馬	133.4	5.85	30.8	6.83	133.4	5.90	29.8	5.92
埼 玉	133.8	5.81	30.9	6.33	133.0	6.09	29.5	5.09
千 葉	134.0	5.35	30.8	7.23	133.9	6.41	30.0	6.31
東 京	134.4	5.66	30.6	5.41	133.8	6.14	30.1	5.64
神 奈 川	134.1	6.05	30.7	6.11	133.5	6.25	29.6	5.46
新 潟	134.4	5.59	31.0	6.12	134.5	6.53	30.4	5.87
富 山	134.2	5.47	31.2	5.97	133.9	6.23	30.0	5.61
石 川	133.4	5.72	30.5	6.05	134.3	6.37	30.5	5.77
福 井	133.5	5.29	30.3	5.73	133.7	6.11	30.1	5.29
山 梨	133.5	5.98	30.9	6.83	132.9	5.66	29.7	5.60
長 野	133.9	5.81	31.0	6.27	132.8	5.74	29.6	5.50
岐 阜	133.1	6.03	30.7	6.28	133.0	6.31	29.8	5.47
静 岡	133.4	5.36	30.5	6.07	133.3	6.28	29.3	5.30
愛 知	133.2	5.68	29.7	5.45	133.4	6.50	30.0	6.05
三 重	134.0	5.35	31.0	5.82	133.6	6.69	30.1	6.26
滋 賀	133.4	5.80	29.8	5.55	133.4	6.27	29.5	5.47
京 都	133.5	5.88	30.4	5.99	133.2	6.22	29.6	5.13
大 阪	133.7	5.54	30.7	6.06	133.5	6.24	30.2	6.00
兵 庫	133.6	5.63	30.3	5.97	133.1	5.79	29.7	5.21
奈 良	133.3	5.48	30.6	6.38	133.0	6.34	29.4	5.80
和 歌 山	133.3	5.58	30.3	5.98	132.8	6.50	29.7	6.24
鳥 取	134.2	5.64	30.7	6.08	134.2	6.07	30.5	6.09
島 根	132.9	5.54	30.0	5.48	132.6	5.79	29.5	5.84
岡 山	133.2	5.79	29.8	5.83	132.7	6.09	29.4	5.32
広 島	133.9	5.59	30.8	6.55	132.4	6.28	29.3	5.89
山 口	133.1	5.71	30.4	6.34	132.3	5.93	29.1	5.17
徳 島	133.8	5.77	30.9	6.22	134.2	6.55	30.9	6.65
香 川	132.7	5.87	30.5	6.63	132.8	6.05	29.8	5.92
愛 媛	133.2	5.80	30.3	5.99	133.0	6.22	29.7	5.96
高 知	132.8	5.09	30.6	6.25	133.0	6.15	30.3	5.78
福 岡	133.3	5.72	30.2	5.77	133.6	6.40	29.9	5.65
佐 賀	133.5	5.62	30.3	6.10	133.5	6.14	30.6	6.07
長 崎	133.0	5.77	30.5	6.06	132.7	6.31	29.9	5.65
熊 本	133.1	5.34	30.3	6.16	133.0	6.18	30.2	6.12
大 分	133.1	5.60	30.9	5.99	132.9	5.94	29.8	5.74
宮 崎	133.2	5.69	31.0	6.21	133.8	6.33	31.2	6.74
鹿 児 島	132.3	5.82	30.2	6.72	132.5	6.07	29.8	5.69
沖 縄	132.2	5.83	30.2	6.89	133.4	6.26	30.6	5.76
1 県当たり 調査対象者数 (人)	439～568		439～568		443～568		443～568	

都道府県別 身長・体重の平均値及び標準偏差（10歳）

区 分	男				女			
	身長 (cm)		体重 (kg)		身長 (cm)		体重 (kg)	
	平均値	標準偏差	平均値	標準偏差	平均値	標準偏差	平均値	標準偏差
全 国	138.8	6.17	34.1	7.31	140.1	6.73	34.1	6.98
北 海 道	139.3	6.55	35.2	7.96	141.5	7.03	35.5	7.75
青 森	140.4	6.23	36.1	7.68	142.0	7.32	36.3	8.25
岩 手	139.7	6.66	35.7	8.44	141.3	6.54	35.6	6.81
宮 城	139.6	6.44	35.9	8.51	140.9	6.66	34.8	7.08
秋 田	140.2	6.32	36.4	8.46	141.2	6.85	35.8	7.91
山 形	139.8	6.49	35.6	7.82	140.9	7.14	35.4	7.56
福 島	139.0	5.65	34.9	7.97	140.6	6.61	34.6	7.00
茨 城	138.8	5.88	34.6	7.40	140.2	6.70	34.6	7.16
栃 木	139.0	6.37	35.4	8.29	139.4	6.77	34.1	6.62
群 馬	139.3	5.86	34.6	7.55	139.7	6.81	34.1	7.34
埼 玉	139.7	6.17	34.5	7.19	140.1	6.61	34.0	6.65
千 葉	139.4	6.45	34.5	8.00	140.1	6.42	33.5	6.52
東 京	139.0	6.09	33.9	6.60	140.4	6.78	34.3	7.26
神 奈 川	138.5	6.09	33.2	7.05	139.6	6.68	33.6	7.00
新 潟	139.0	5.83	34.8	8.17	141.7	6.74	34.8	7.13
富 山	139.6	6.19	34.5	7.05	140.9	6.83	34.5	6.76
石 川	139.6	6.10	35.3	7.62	141.4	6.34	35.3	7.25
福 井	139.1	6.24	34.2	6.81	140.4	6.14	33.8	6.39
山 梨	138.5	5.97	34.1	7.21	140.0	6.89	34.2	7.05
長 野	138.5	6.17	34.1	7.52	139.8	6.68	33.5	6.30
岐 阜	138.1	6.18	33.2	7.38	140.1	6.60	33.6	6.15
静 岡	138.8	6.20	34.2	7.11	139.4	6.31	33.6	6.93
愛 知	138.2	6.30	33.2	7.21	139.9	7.02	33.2	6.63
三 重	138.7	5.86	33.8	6.78	140.1	6.55	34.6	7.81
滋 賀	139.2	5.76	34.1	7.04	140.0	6.67	34.0	7.09
京 都	139.2	6.32	33.8	7.23	140.0	7.16	33.9	6.88
大 阪	138.7	5.93	33.8	6.94	139.9	6.46	33.8	7.04
兵 庫	138.3	6.14	33.7	6.29	139.6	6.52	33.3	5.98
奈 良	138.7	6.39	33.8	7.61	139.5	6.80	33.6	6.86
和 歌 山	138.5	5.90	33.8	7.09	140.4	6.91	34.6	7.21
鳥 取	138.6	6.20	33.7	7.14	140.8	6.84	34.7	7.19
島 根	138.6	5.97	33.6	6.35	139.6	6.59	34.0	6.31
岡 山	138.6	5.87	33.7	7.36	140.0	6.90	34.1	6.72
広 島	138.0	5.63	33.0	6.22	139.4	6.67	33.6	6.73
山 口	138.1	5.83	33.5	6.79	139.4	6.55	34.1	6.69
徳 島	138.9	6.85	34.3	8.01	139.9	7.07	34.6	7.34
香 川	138.4	6.24	34.0	7.81	140.0	6.90	34.3	6.67
愛 媛	137.7	5.80	33.2	7.31	139.4	6.35	33.7	6.52
高 知	138.0	5.78	33.9	6.89	140.0	6.38	34.6	6.79
福 岡	139.2	6.14	34.1	7.20	139.9	6.36	34.0	6.79
佐 賀	137.9	6.31	33.7	7.66	139.9	6.86	34.4	6.97
長 崎	138.2	6.13	33.4	6.65	139.3	7.03	34.1	7.06
熊 本	138.8	6.01	34.4	7.20	139.7	6.93	34.2	7.24
大 分	138.7	6.13	34.8	7.94	140.4	6.81	35.3	7.55
宮 崎	138.3	6.07	34.0	7.19	140.0	7.13	34.7	7.09
鹿 児 島	138.7	6.30	34.7	8.19	139.9	7.03	34.3	7.55
沖 縄	137.7	6.44	33.9	7.35	140.3	6.90	34.6	7.42
1 県当たり 調査対象者数 (人)	438～568		438～568		442～568		442～568	

都道府県別 身長・体重の平均値及び標準偏差（11歳）

区 分	男				女			
	身長 (cm)		体重 (kg)		身長 (cm)		体重 (kg)	
	平均値	標準偏差	平均値	標準偏差	平均値	標準偏差	平均値	標準偏差
全 国	145.2	7.09	38.4	8.34	146.8	6.69	39.1	7.86
北 海 道	146.0	7.19	40.0	8.94	147.3	6.62	40.2	9.47
青 森	146.6	7.14	40.5	9.15	148.1	6.89	41.0	8.96
岩 手	146.6	7.26	40.7	9.28	147.4	7.04	40.4	8.46
宮 城	145.9	7.47	39.9	9.76	146.8	6.93	39.8	8.27
秋 田	147.2	7.57	41.6	10.27	148.1	6.75	40.9	8.25
山 形	145.9	7.04	39.7	8.68	147.5	6.51	40.4	7.81
福 島	145.8	7.26	39.2	8.86	146.9	6.68	40.3	8.71
茨 城	145.6	6.91	39.9	9.13	147.4	6.49	40.5	8.21
栃 木	144.7	6.93	38.9	9.27	147.4	6.17	40.3	7.74
群 馬	144.7	6.75	38.9	9.29	146.3	6.53	39.1	8.26
埼 玉	144.6	7.07	37.4	7.81	146.5	6.55	38.8	7.30
千 葉	145.4	7.19	37.9	7.66	147.6	6.32	39.1	7.82
東 京	145.5	7.22	38.4	8.10	147.7	7.11	39.4	8.20
神 奈 川	145.9	6.73	38.7	8.37	146.4	6.70	38.5	8.02
新 潟	146.9	7.45	39.6	8.83	147.8	6.18	39.9	7.73
富 山	146.3	6.99	38.9	8.11	146.9	6.35	38.8	7.61
石 川	146.0	7.44	39.4	9.19	146.7	6.44	38.8	8.45
福 井	145.8	6.48	38.5	8.03	146.6	7.11	38.4	7.31
山 梨	144.9	7.38	38.9	8.66	146.7	6.53	38.5	7.06
長 野	145.5	6.90	38.6	8.13	146.1	6.52	38.4	7.61
岐 阜	144.4	6.61	37.7	7.90	146.7	7.32	38.6	7.56
静 岡	144.6	6.77	37.4	7.48	146.9	6.67	39.0	7.64
愛 知	144.9	7.27	38.0	8.29	145.6	6.85	37.5	7.24
三 重	145.1	7.22	38.4	8.84	146.7	6.63	38.6	6.96
滋 賀	145.3	7.06	37.3	7.36	146.8	6.42	38.5	7.73
京 都	145.3	7.19	38.2	7.76	146.7	6.88	38.4	7.51
大 阪	145.2	6.76	38.4	8.12	147.6	6.48	39.3	7.92
兵 庫	144.9	6.93	37.6	7.72	146.5	6.84	38.3	7.62
奈 良	144.9	7.23	38.0	8.35	147.4	6.22	39.4	7.56
和 歌 山	144.7	6.83	38.3	7.96	146.9	6.18	39.3	7.33
鳥 取	145.7	7.17	38.7	8.17	147.0	6.38	39.4	7.49
島 根	144.5	7.06	37.3	8.11	145.9	6.44	37.9	7.06
岡 山	145.0	7.05	38.4	8.79	146.3	6.59	38.7	7.51
広 島	144.9	6.94	37.9	7.49	146.3	6.78	38.7	7.49
山 口	143.7	6.90	36.9	7.33	146.7	6.29	38.8	6.99
徳 島	145.0	8.00	38.6	8.82	147.2	6.62	39.7	8.04
香 川	145.2	7.67	38.5	8.72	146.0	6.83	38.6	7.86
愛 媛	144.4	7.27	38.7	9.07	146.0	6.96	38.2	7.45
高 知	144.5	7.17	37.8	8.06	146.8	6.50	39.9	8.20
福 岡	144.8	7.16	37.9	8.15	146.5	6.43	39.1	7.48
佐 賀	144.9	7.10	38.3	8.31	146.4	6.54	38.8	7.34
長 崎	144.5	6.95	37.9	8.04	146.6	6.52	39.3	7.51
熊 本	144.9	6.97	38.2	8.10	147.1	6.65	39.8	7.58
大 分	144.4	6.77	38.1	8.06	146.4	6.66	39.3	7.59
宮 崎	144.8	6.77	38.5	8.18	146.8	6.40	40.1	7.87
鹿 児 島	144.0	7.10	37.6	8.99	146.7	6.70	39.1	7.55
沖 縄	144.3	7.39	38.5	8.72	146.0	6.49	39.3	7.14
1 県当たり 調査対象者数 (人)	432～568		432～568		437～568		437～568	

都道府県別 身長・体重の平均値及び標準偏差（12歳）

区 分	男				女			
	身長 (cm)		体重 (kg)		身長 (cm)		体重 (kg)	
	平均値	標準偏差	平均値	標準偏差	平均値	標準偏差	平均値	標準偏差
全 国	152.7	8.04	44.0	9.82	151.9	5.95	43.7	8.00
北 海 道	153.7	8.08	46.7	11.46	152.3	5.98	44.9	9.13
青 森	153.6	8.06	46.0	11.24	152.7	6.08	45.4	8.15
岩 手	153.4	7.81	46.2	10.69	152.2	5.88	45.1	8.15
宮 城	153.9	7.61	45.9	9.86	152.0	5.89	45.1	8.49
秋 田	155.3	8.00	48.1	11.98	153.0	5.54	45.0	8.26
山 形	153.0	8.12	45.2	10.40	152.8	6.00	44.9	8.01
福 島	153.5	8.27	45.9	10.99	151.8	5.64	44.9	8.87
茨 城	153.2	8.34	45.2	10.50	151.7	5.63	44.4	8.80
栃 木	152.2	8.21	44.5	10.98	151.2	6.10	43.8	8.84
群 馬	153.2	8.46	44.7	11.37	151.6	5.94	43.3	8.09
埼 玉	152.8	8.03	44.4	10.08	151.9	6.22	43.6	8.21
千 葉	153.2	7.96	43.6	9.29	152.1	5.85	43.4	7.84
東 京	153.0	8.20	43.8	9.22	152.5	5.95	43.7	7.78
神 奈 川	153.0	8.22	43.8	9.49	151.9	5.89	43.3	7.23
新 潟	153.5	8.18	44.5	9.63	152.5	5.76	43.8	8.20
富 山	153.6	8.11	44.6	9.73	152.4	5.80	44.4	8.16
石 川	153.2	8.21	44.9	10.38	152.1	6.11	43.9	8.23
福 井	153.0	7.62	44.2	9.45	152.6	5.52	44.4	7.24
山 梨	152.6	7.73	44.3	9.89	151.8	6.02	43.8	7.94
長 野	152.2	7.68	43.1	9.13	152.0	5.80	43.7	8.13
岐 阜	152.3	8.13	43.6	9.94	151.8	5.68	43.2	7.73
静 岡	151.9	7.93	43.2	9.47	151.4	6.01	43.1	7.78
愛 知	152.3	8.01	43.2	9.39	151.5	6.14	43.2	7.98
三 重	152.6	7.49	43.9	9.27	151.9	6.10	43.5	8.47
滋 賀	152.3	8.04	43.0	8.71	152.0	6.03	43.2	7.75
京 都	153.1	8.12	43.5	9.37	152.1	5.79	43.3	7.46
大 阪	152.4	7.64	43.5	9.32	152.2	5.80	43.9	8.10
兵 庫	152.3	8.20	42.8	9.73	151.7	6.12	43.2	7.78
奈 良	152.7	8.03	43.3	9.20	151.7	6.13	43.0	8.25
和 歌 山	152.2	8.03	43.8	9.39	151.8	6.07	44.0	7.98
鳥 取	152.4	7.76	43.5	9.04	151.6	5.94	43.3	7.69
島 根	151.5	7.63	42.5	8.90	151.0	5.64	43.3	7.53
岡 山	152.6	7.93	44.2	9.79	151.7	5.75	44.1	7.90
広 島	152.3	7.97	44.4	10.42	151.2	5.86	43.5	7.07
山 口	151.6	7.61	43.1	9.45	151.7	5.83	44.1	8.10
徳 島	152.5	7.59	44.5	9.40	151.8	5.79	44.6	8.20
香 川	152.6	8.07	43.7	8.99	151.2	5.60	44.1	8.21
愛 媛	151.8	7.87	43.9	9.67	150.9	5.96	43.9	7.80
高 知	152.6	8.42	44.2	9.82	151.2	5.85	44.2	8.29
福 岡	151.8	8.00	43.0	9.16	151.5	5.84	43.3	7.46
佐 賀	152.1	7.47	43.8	9.04	151.3	6.04	44.1	7.97
長 崎	152.3	7.92	44.1	10.01	151.5	5.95	43.9	8.01
熊 本	152.7	7.93	44.5	9.45	151.8	5.82	44.2	8.01
大 分	152.2	8.31	44.6	10.74	151.0	6.29	43.8	8.73
宮 崎	151.7	7.79	43.9	9.77	151.3	5.85	44.3	7.84
鹿 児 島	151.6	8.33	43.8	10.48	151.5	5.67	43.6	7.55
沖 縄	151.9	7.87	44.2	9.34	150.7	6.05	44.2	7.74
1 県当たり 調査対象者数 (人)	671~1020		671~1020		678~999		678~999	

都道府県別 身長・体重の平均値及び標準偏差（13歳）

区 分	男				女			
	身長 (cm)		体重 (kg)		身長 (cm)		体重 (kg)	
	平均値	標準偏差	平均値	標準偏差	平均値	標準偏差	平均値	標準偏差
全 国	159.8	7.62	48.8	9.77	154.9	5.40	47.2	7.45
北 海 道	160.6	7.63	51.6	11.73	155.2	5.21	48.1	7.80
青 森	161.3	7.64	51.3	10.58	155.7	5.39	49.4	8.20
岩 手	160.7	7.29	50.4	9.37	154.9	5.07	48.1	8.16
宮 城	161.2	7.17	50.7	10.25	155.2	5.35	48.2	7.74
秋 田	162.5	7.18	52.0	9.51	156.0	5.18	49.0	7.92
山 形	160.8	7.43	49.6	9.72	155.4	5.32	47.9	7.73
福 島	160.3	7.19	49.1	9.47	154.9	5.31	48.7	8.27
茨 城	159.8	7.63	49.8	10.66	154.7	5.59	47.8	8.05
栃 木	159.8	7.63	49.4	10.39	154.5	5.19	47.5	7.47
群 馬	159.7	7.59	48.9	10.22	154.4	5.61	46.7	7.39
埼 玉	159.6	7.37	48.6	9.63	154.9	5.40	47.1	7.41
千 葉	159.5	7.56	47.7	9.22	155.3	5.60	47.3	7.48
東 京	160.5	7.68	48.9	9.44	155.5	5.08	47.3	7.07
神 奈 川	160.2	7.55	48.7	9.60	155.2	5.35	46.9	7.00
新 潟	161.1	7.48	49.9	9.69	155.5	5.43	47.6	7.69
富 山	161.2	7.50	50.1	9.51	155.4	5.31	47.4	7.08
石 川	160.4	7.57	49.2	9.85	156.0	5.32	48.0	7.37
福 井	160.6	7.83	49.3	9.12	155.6	5.19	47.8	6.84
山 梨	159.9	7.53	49.9	10.62	155.0	5.49	47.1	7.54
長 野	159.5	7.62	48.5	10.06	154.3	5.48	46.8	7.80
岐 阜	158.7	7.53	47.7	9.62	154.5	5.29	46.4	6.81
静 岡	159.7	7.61	48.0	9.49	154.4	5.45	46.6	7.35
愛 知	159.8	7.27	48.5	9.60	154.6	5.59	47.0	7.70
三 重	159.6	7.61	48.6	9.50	154.5	5.39	46.3	7.31
滋 賀	159.6	7.58	48.1	9.17	155.1	5.75	46.4	7.20
京 都	159.9	7.69	48.2	9.20	155.6	5.32	47.2	6.76
大 阪	159.4	7.64	48.3	9.20	155.2	5.50	47.1	7.21
兵 庫	159.0	8.14	47.7	9.77	155.1	5.24	46.5	6.96
奈 良	160.5	7.88	48.8	9.52	154.9	5.31	46.1	6.98
和 歌 山	159.4	7.16	49.0	10.32	154.7	5.36	47.4	7.37
鳥 取	160.6	7.49	49.4	9.61	154.9	5.45	47.0	7.22
島 根	159.3	7.71	48.6	10.65	154.0	5.32	46.7	7.13
岡 山	159.5	7.93	48.5	9.78	154.2	5.32	46.6	7.43
広 島	158.9	7.92	48.0	9.02	154.4	5.49	47.4	7.84
山 口	158.9	8.09	47.8	9.63	154.4	5.45	46.5	7.43
徳 島	160.2	7.64	50.3	10.53	154.3	5.29	47.8	7.41
香 川	159.1	7.65	48.9	10.14	154.8	5.19	47.7	8.15
愛 媛	158.7	7.34	48.3	9.38	154.0	5.26	46.9	7.30
高 知	159.1	7.65	49.6	10.95	154.5	5.55	47.7	7.37
福 岡	159.2	7.57	48.3	9.37	154.6	5.33	47.0	7.22
佐 賀	159.3	7.65	48.5	9.60	154.5	5.37	47.9	7.79
長 崎	159.8	7.31	48.2	8.97	154.9	5.46	47.7	7.91
熊 本	159.3	7.62	48.9	9.65	154.4	5.42	47.4	7.59
大 分	159.7	7.70	50.0	10.25	154.2	5.38	47.8	8.55
宮 崎	159.2	7.46	49.2	9.68	154.3	5.38	48.2	8.19
鹿 児 島	159.3	7.64	48.8	9.24	154.1	5.70	47.6	7.89
沖 縄	159.4	7.85	49.7	10.58	153.6	5.31	47.8	7.27
1 県当たり 調査対象者数 (人)	672~1020		672~1020		683~992		683~992	

都道府県別 身長・体重の平均値及び標準偏差（14歳）

区 分	男				女			
	身長 (cm)		体重 (kg)		身長 (cm)		体重 (kg)	
	平均値	標準偏差	平均値	標準偏差	平均値	標準偏差	平均値	標準偏差
全 国	165.3	6.61	54.0	10.04	156.6	5.30	49.9	7.58
北 海 道	166.1	6.63	57.1	12.05	156.7	5.20	50.4	7.53
青 森	166.5	6.21	56.8	10.91	156.7	5.31	51.8	8.01
岩 手	164.4	6.56	54.1	9.70	156.3	5.11	50.8	7.73
宮 城	166.3	6.25	55.7	9.70	156.7	5.21	51.4	8.33
秋 田	167.5	6.50	56.7	10.31	157.0	5.46	51.2	8.51
山 形	166.2	6.36	55.4	9.94	157.0	5.21	51.3	8.09
福 島	165.4	6.27	55.1	10.70	156.7	5.26	50.8	8.01
茨 城	165.1	6.85	53.7	9.83	156.4	5.84	50.9	8.33
栃 木	165.2	6.31	54.6	10.31	156.5	5.24	50.9	7.82
群 馬	165.2	6.79	54.1	10.49	156.8	5.35	50.5	7.83
埼 玉	165.5	6.65	53.3	9.78	156.6	5.25	50.0	7.57
千 葉	165.9	6.61	54.1	10.48	156.7	5.35	49.8	7.63
東 京	166.0	6.51	54.2	10.22	157.5	5.21	49.4	7.70
神 奈 川	165.1	6.91	53.5	10.01	156.7	5.33	49.1	7.37
新 潟	165.7	6.50	54.2	9.80	157.2	5.24	50.3	7.46
富 山	166.4	6.30	54.5	8.86	157.1	5.22	50.8	7.42
石 川	166.2	6.45	53.9	8.80	157.0	5.44	50.4	7.53
福 井	166.0	6.31	54.5	9.25	157.3	5.37	50.8	7.11
山 梨	165.3	6.59	54.2	9.53	156.3	5.26	50.3	8.14
長 野	165.0	6.32	53.5	9.62	156.5	5.31	49.9	7.46
岐 阜	164.4	7.13	52.6	9.90	156.4	4.88	49.9	7.45
静 岡	164.8	6.78	53.0	9.75	156.2	5.26	49.5	7.07
愛 知	165.2	6.69	53.5	9.73	156.2	5.22	49.6	7.33
三 重	165.0	6.85	53.4	9.58	156.4	5.53	49.4	7.20
滋 賀	164.9	6.77	53.1	9.48	156.9	5.30	49.4	7.60
京 都	166.1	6.51	54.1	10.11	156.8	5.02	49.6	6.75
大 阪	165.3	6.66	53.6	9.83	156.3	5.32	49.7	7.93
兵 庫	165.0	6.58	53.3	8.97	156.5	5.17	49.4	6.87
奈 良	165.5	6.59	53.2	9.62	156.6	5.32	49.3	7.09
和 歌 山	165.2	6.44	54.0	10.20	156.3	5.41	50.6	7.45
鳥 取	165.6	6.43	53.5	9.00	156.5	5.33	49.5	7.56
島 根	164.5	6.50	53.1	9.84	155.6	5.41	49.9	7.20
岡 山	165.1	6.29	53.7	9.89	156.3	5.36	50.1	7.66
広 島	164.3	6.37	53.2	9.41	155.5	5.06	49.3	6.96
山 口	164.3	6.45	53.6	9.84	156.3	5.56	50.1	7.39
徳 島	165.9	6.35	55.6	10.05	156.0	5.11	50.8	7.74
香 川	164.6	6.57	54.0	9.98	156.1	5.27	50.0	7.69
愛 媛	164.8	6.19	53.8	9.04	156.0	5.38	50.4	7.46
高 知	164.2	7.11	54.2	11.02	155.6	5.31	50.0	7.70
福 岡	165.1	6.31	54.1	10.41	156.5	5.34	50.1	7.56
佐 賀	164.9	6.22	53.4	8.77	155.9	5.19	50.2	7.14
長 崎	165.4	6.72	54.4	10.01	156.4	5.24	50.1	7.01
熊 本	165.2	6.66	54.3	9.93	156.7	5.34	50.4	7.86
大 分	164.8	6.70	54.8	10.53	156.0	5.01	51.0	8.41
宮 崎	164.4	6.63	54.6	10.96	155.9	5.34	50.7	7.86
鹿 児 島	164.7	6.30	53.5	9.48	156.1	5.15	50.4	7.83
沖 縄	164.4	6.45	54.3	9.74	154.8	5.22	49.9	7.23
1 県当たり 調査対象者数 (人)	685~1020		685~1020		699~996		699~996	

都道府県別 身長・体重の平均値及び標準偏差（15歳）

区 分	男				女			
	身長 (cm)		体重 (kg)		身長 (cm)		体重 (kg)	
	平均値	標準偏差	平均値	標準偏差	平均値	標準偏差	平均値	標準偏差
全 国	168.4	5.90	58.6	10.44	157.1	5.30	51.6	7.87
北 海 道	169.0	5.90	60.3	11.65	157.1	5.41	52.2	8.99
青 森	169.3	6.08	61.3	12.23	157.5	5.52	52.3	7.94
岩 手	168.4	6.17	60.6	11.87	156.8	5.24	53.2	9.71
宮 城	168.9	5.87	59.7	11.58	157.3	5.43	52.2	8.34
秋 田	169.7	5.77	61.1	11.17	158.0	5.23	53.9	9.25
山 形	168.7	5.96	59.6	10.14	158.2	5.47	53.5	7.76
福 島	168.4	5.87	60.3	12.34	156.5	5.10	52.6	8.91
茨 城	168.6	5.79	59.2	10.69	155.7	5.65	51.5	7.68
栃 木	168.5	6.09	60.3	11.36	157.0	5.35	51.8	7.23
群 馬	167.5	5.86	58.4	10.27	156.7	5.55	51.2	7.54
埼 玉	168.5	5.58	58.6	10.63	157.2	5.34	51.4	7.60
千 葉	168.6	5.67	58.6	10.20	157.3	5.16	51.5	7.66
東 京	168.9	5.63	57.9	10.00	157.8	5.04	51.0	7.19
神 奈 川	169.3	5.98	58.3	9.41	157.6	5.40	51.2	7.42
新 潟	168.7	5.46	58.6	9.90	157.6	5.37	51.9	7.47
富 山	168.8	5.94	60.0	11.22	157.8	5.25	51.8	7.46
石 川	169.2	6.08	59.8	11.51	157.9	5.40	51.4	7.12
福 井	168.5	5.73	59.2	9.95	156.7	5.27	51.9	7.32
山 梨	167.9	5.72	58.9	10.03	156.5	5.10	51.4	7.24
長 野	168.6	5.70	58.2	9.08	156.6	5.40	50.9	7.39
岐 阜	168.0	5.81	58.3	10.43	157.3	5.10	51.4	7.64
静 岡	168.0	5.63	58.0	9.15	156.9	5.26	51.4	7.82
愛 知	168.0	5.90	57.0	9.58	157.3	5.21	51.3	8.02
三 重	168.2	6.10	59.4	12.47	157.1	5.57	51.5	8.77
滋 賀	168.7	6.40	57.9	10.06	156.9	5.30	50.8	7.51
京 都	168.5	6.08	58.7	11.01	157.6	5.14	51.6	6.74
大 阪	168.1	6.05	57.5	10.23	157.1	5.20	52.3	8.68
兵 庫	168.4	5.86	58.1	9.27	157.2	5.26	51.4	6.93
奈 良	168.8	5.70	58.8	10.19	157.4	5.42	51.7	8.33
和 歌 山	168.1	6.02	58.8	11.31	156.6	5.25	51.9	8.95
鳥 取	168.9	5.77	58.2	10.44	157.4	5.43	52.0	8.28
島 根	168.1	5.95	58.3	9.55	156.3	5.04	52.1	7.20
岡 山	168.0	6.36	59.8	11.67	156.6	5.03	51.0	7.50
広 島	167.6	5.91	57.6	9.32	156.2	5.35	50.9	7.33
山 口	167.6	6.78	58.7	11.59	155.8	5.60	51.6	7.87
徳 島	168.5	5.90	59.6	11.21	156.8	5.20	51.7	7.10
香 川	167.8	5.71	58.4	10.29	156.4	5.21	51.5	8.11
愛 媛	167.3	6.09	58.0	8.85	156.5	5.35	51.5	7.75
高 知	168.0	6.06	60.1	11.63	156.4	5.25	52.0	7.61
福 岡	167.5	6.03	58.4	10.28	156.7	5.22	52.5	8.39
佐 賀	168.1	5.91	59.7	11.78	156.6	5.21	51.7	7.27
長 崎	168.4	5.73	59.4	10.93	156.7	4.81	52.1	7.87
熊 本	168.1	5.65	59.4	10.64	157.1	5.12	52.2	8.58
大 分	167.9	6.21	60.5	11.76	156.4	5.60	52.3	7.75
宮 崎	167.5	5.80	59.0	9.65	156.7	5.28	52.6	8.65
鹿 児 島	168.0	6.00	58.8	10.88	156.3	5.49	51.0	7.83
沖 縄	167.0	6.08	57.9	10.39	155.0	5.42	50.9	8.33
1 県当たり 調査対象者数 (人)	330～816		330～816		330～833		330～833	

都道府県別 身長・体重の平均値及び標準偏差（16歳）

区 分	男				女			
	身長 (cm)		体重 (kg)		身長 (cm)		体重 (kg)	
	平均値	標準偏差	平均値	標準偏差	平均値	標準偏差	平均値	標準偏差
全 国	169.9	5.89	60.6	10.43	157.6	5.38	52.5	7.58
北 海 道	170.3	5.74	62.3	11.72	157.9	5.84	53.6	8.55
青 森	170.4	6.18	62.4	10.88	158.1	5.49	54.5	8.50
岩 手	169.4	5.96	62.4	11.02	157.1	5.74	53.5	8.92
宮 城	170.2	5.77	62.6	12.67	157.5	5.09	53.7	7.81
秋 田	170.2	6.18	62.1	9.74	158.9	5.71	55.2	9.21
山 形	170.1	5.41	62.1	10.18	157.9	4.99	54.5	8.75
福 島	169.6	5.94	62.1	10.94	157.0	5.43	53.0	8.44
茨 城	169.7	5.74	61.8	11.00	157.3	5.06	52.7	7.94
栃 木	169.7	5.87	61.6	10.78	156.9	5.67	52.5	7.39
群 馬	169.5	5.67	62.1	11.56	158.1	5.65	52.8	6.89
埼 玉	169.2	6.41	58.9	10.11	158.1	5.85	53.2	8.07
千 葉	170.4	6.00	60.6	9.52	157.5	5.11	52.8	7.56
東 京	170.4	6.10	60.8	11.14	157.7	5.21	51.4	7.10
神 奈 川	170.3	6.08	59.9	10.72	158.0	5.38	51.9	6.91
新 潟	170.4	5.47	60.3	9.10	158.3	5.06	52.6	6.97
富 山	170.2	5.37	60.2	10.59	158.1	5.53	52.0	8.21
石 川	170.3	5.78	61.5	10.69	158.1	5.33	53.2	8.45
福 井	170.1	6.47	60.9	9.76	158.3	5.65	53.7	8.30
山 梨	169.6	6.21	59.8	10.54	157.5	4.91	52.1	7.59
長 野	169.2	5.65	59.7	9.93	157.8	5.15	52.4	7.29
岐 阜	170.0	5.58	61.0	10.14	157.7	5.14	51.9	6.62
静 岡	170.1	5.53	59.6	8.76	157.1	5.62	52.1	7.70
愛 知	169.6	5.65	58.9	9.52	157.1	5.56	52.2	7.04
三 重	170.2	5.79	61.5	11.16	157.7	5.08	52.5	7.74
滋 賀	170.5	6.00	60.6	10.30	157.9	5.54	52.0	7.37
京 都	170.1	5.54	60.3	10.38	157.9	5.21	51.7	7.53
大 阪	170.4	6.14	61.2	10.86	157.7	5.36	52.2	7.47
兵 庫	169.5	5.59	59.5	9.19	157.3	5.07	52.1	7.14
奈 良	170.1	5.16	61.2	10.58	157.2	5.18	51.7	6.59
和 歌 山	170.8	5.36	61.1	9.81	157.4	5.78	53.1	8.39
鳥 取	169.9	5.76	59.8	9.81	157.6	4.99	52.8	7.25
島 根	169.4	5.96	60.7	10.28	157.0	5.21	52.4	6.98
岡 山	169.0	5.85	60.4	10.45	157.0	5.20	52.1	8.57
広 島	169.1	5.82	59.7	9.58	157.5	5.33	52.4	7.02
山 口	169.3	5.87	61.5	10.89	157.4	4.98	52.6	6.96
徳 島	170.4	6.14	62.2	12.78	157.6	5.38	53.5	8.97
香 川	168.3	6.73	59.4	10.22	157.1	5.92	52.7	7.25
愛 媛	168.8	5.75	60.8	9.86	156.7	5.35	53.2	8.59
高 知	169.0	6.38	61.7	10.90	156.4	5.33	51.7	7.87
福 岡	169.8	5.56	60.1	9.46	157.5	5.20	52.8	7.33
佐 賀	169.3	6.11	60.4	8.80	157.7	5.08	52.9	6.98
長 崎	168.8	5.24	60.6	9.86	158.1	5.79	53.1	7.33
熊 本	169.4	5.73	60.7	9.06	157.3	5.21	51.8	6.52
大 分	169.6	5.82	63.0	11.01	156.6	5.64	52.9	7.76
宮 崎	169.4	5.42	62.2	10.50	157.3	5.23	53.8	7.33
鹿 児 島	169.0	5.69	60.0	9.51	157.0	4.96	51.9	7.83
沖 縄	168.2	5.37	60.4	10.33	155.6	5.23	51.0	7.62
1 県当たり 調査対象者数 (人)	327~818		327~818		330~827		330~827	

都道府県別 身長・体重の平均値及び標準偏差（17歳）

区 分	男				女			
	身長 (cm)		体重 (kg)		身長 (cm)		体重 (kg)	
	平均値	標準偏差	平均値	標準偏差	平均値	標準偏差	平均値	標準偏差
全 国	170.6	5.78	62.4	10.37	157.8	5.30	52.9	7.76
北 海 道	170.5	5.88	63.6	11.90	157.6	5.53	53.1	8.24
青 森	171.7	6.10	64.8	11.35	158.3	5.67	53.5	7.78
岩 手	169.5	5.73	62.5	10.86	157.6	5.28	54.2	8.39
宮 城	170.8	5.88	63.1	9.94	157.6	4.94	53.9	9.24
秋 田	171.6	6.23	65.2	12.34	158.4	6.32	54.3	8.92
山 形	170.9	5.85	63.8	10.22	158.4	5.43	54.1	8.31
福 島	170.1	5.90	62.7	10.05	158.1	5.04	54.4	8.90
茨 城	170.1	5.45	62.7	11.57	157.1	5.45	52.7	7.39
栃 木	170.1	5.73	62.8	10.98	158.0	5.10	54.3	8.03
群 馬	170.6	5.47	64.1	12.78	157.9	5.34	53.1	7.41
埼 玉	170.8	6.01	62.4	10.07	157.8	5.27	53.3	8.02
千 葉	171.3	5.72	63.0	10.29	158.0	5.25	53.6	7.59
東 京	171.1	5.59	62.0	9.92	158.2	5.20	53.0	8.42
神 奈 川	171.3	5.78	62.0	9.71	158.6	5.33	52.2	7.25
新 潟	170.7	5.79	61.8	9.72	158.1	5.14	53.2	7.02
富 山	171.3	5.47	63.1	9.15	157.8	5.34	53.0	7.95
石 川	170.8	5.87	62.6	9.45	158.1	5.07	53.6	8.46
福 井	171.1	5.77	63.4	9.32	158.2	4.93	53.8	7.43
山 梨	170.1	5.83	62.7	11.14	157.6	5.39	52.6	8.45
長 野	170.3	5.93	62.3	9.77	157.2	4.84	52.4	7.54
岐 阜	170.7	5.70	62.5	10.17	157.2	4.92	51.6	7.51
静 岡	171.0	6.01	63.0	11.17	157.5	5.42	52.9	8.09
愛 知	170.3	5.53	61.8	9.77	158.0	5.45	52.9	7.12
三 重	170.8	5.46	61.5	9.26	157.8	5.25	53.0	7.75
滋 賀	171.2	5.79	63.1	10.74	158.4	5.23	52.8	7.37
京 都	170.8	5.67	62.0	9.67	158.2	5.19	52.8	7.46
大 阪	170.6	5.55	62.0	10.49	158.0	5.07	52.6	7.61
兵 庫	170.5	5.74	61.6	10.12	157.9	5.43	52.9	7.32
奈 良	170.8	5.89	61.0	9.79	157.8	5.21	52.3	6.97
和 歌 山	171.0	5.82	62.8	10.24	158.3	5.44	53.0	8.40
鳥 取	170.9	5.54	62.3	10.53	157.8	5.52	52.7	7.63
島 根	170.2	5.47	62.3	9.08	157.2	4.98	52.8	7.32
岡 山	170.3	5.62	62.5	10.66	157.4	5.41	52.7	8.15
広 島	170.3	5.96	61.6	9.16	157.2	5.29	52.1	6.47
山 口	170.0	5.94	62.5	9.15	157.3	4.77	52.4	7.04
徳 島	170.5	5.92	63.3	10.76	157.6	5.41	52.5	8.27
香 川	170.1	5.60	61.9	9.42	157.4	5.14	52.8	7.95
愛 媛	169.6	5.94	62.2	9.40	157.2	5.31	52.8	7.48
高 知	169.7	6.07	63.4	12.89	157.4	5.71	53.2	7.10
福 岡	170.1	5.97	61.8	9.78	157.5	5.50	52.3	7.07
佐 賀	170.1	5.27	62.3	9.90	157.5	4.89	53.3	6.58
長 崎	170.4	5.73	63.0	10.94	157.7	5.48	53.5	7.82
熊 本	170.7	6.17	63.5	11.80	157.4	5.24	53.1	7.63
大 分	170.4	5.87	63.8	10.83	157.1	5.35	52.8	7.45
宮 崎	170.2	6.01	63.4	10.53	157.3	5.14	53.8	8.23
鹿 児 島	170.0	5.62	62.2	11.38	157.5	5.08	53.2	7.81
沖 縄	168.5	5.58	61.8	11.19	155.9	5.15	52.2	7.94
1 県当たり 調査対象者数 (人)	330～815		330～815		332～806		332～806	

平成 30 年 度
学校保健統計（学校保健統計調査報告書）

平成31（2019）年1月発行

編 集 栃木県県民生活部統計課

発 行 栃 木 県

〒320-8501 宇都宮市塙田1-1-20

電 話 028-623-2245（生活統計担当）

ファクシミリ 028-623-2247

ホームページ <http://www.pref.tochigi.lg.jp/c04/pref/toukei/toukei/top.html>
（とちぎの統計情報）

VERY 
GOOD
LOCAL

とちぎ



最新の統計情報は、インターネットで！
統計課ホームページ「とちぎの統計情報」

<http://www.pref.tochigi.lg.jp/c04/pref/toukei/toukei/top.html>