

栃木県鉱工業指数月報（平成23年6月分）

栃木県県民生活部統計課
平成23年8月30日

1 概況

- (1) 生産 6月の生産指数（季節調整済）は88.5となり、前月比で 5.9%上昇した。生産指数の上昇に最も影響を与えた業種は「輸送機械工業」であった。
- (2) 出荷 6月の出荷指数（季節調整済）は96.7となり、前月比で 19.2%上昇した。出荷指数の上昇に最も影響を与えた業種は「情報通信機械工業」であった。
- (3) 在庫 6月の在庫指数（季節調整済）は89.7となり、前月比で 4.2%低下した。在庫指数の低下に最も影響を与えた業種は「情報通信機械工業」であった。

[季節調整済指数]

(平成17年平均を100とする)

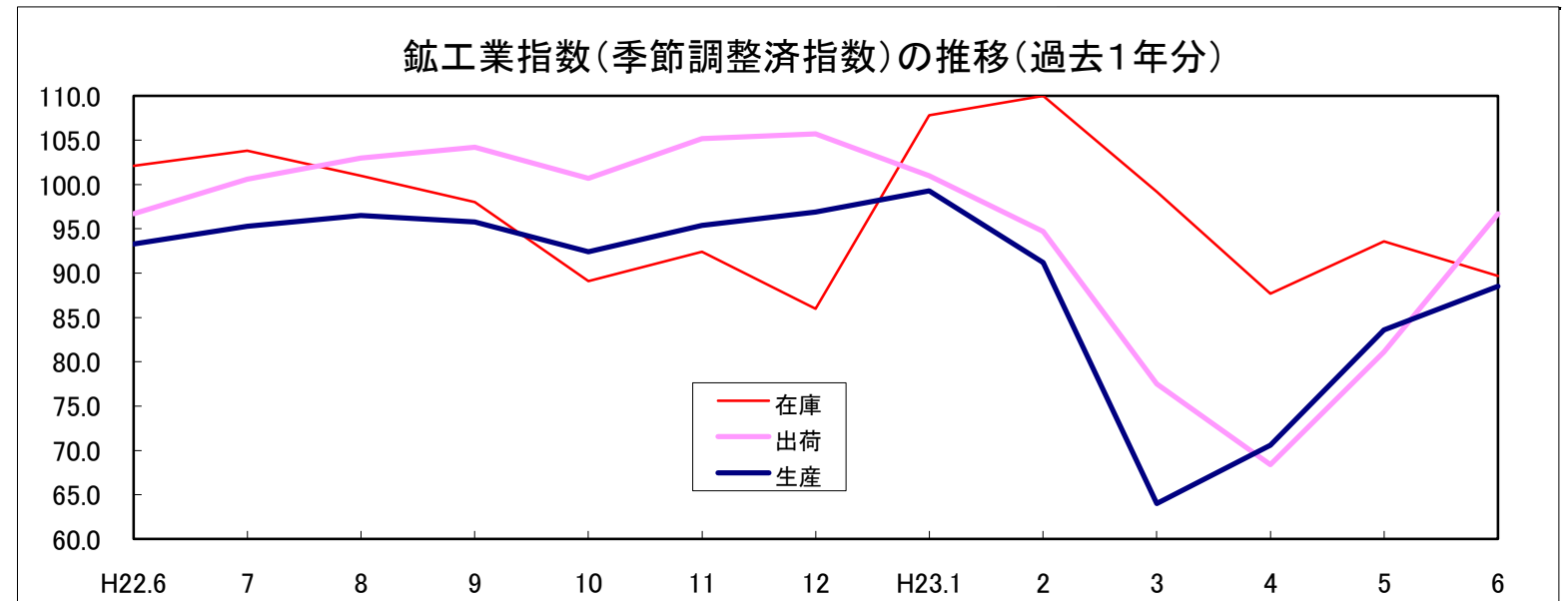
	栃木県				全国			
	指数	前月比 (%)	業種別の状況		指数	前月比 (%)		
生産指数	88.5	5.9	指数が最も上昇した業種・前月比 (%)・品目	輸送機械工業	31.0	大型バスボデー	92.6	3.8
			指数が最も低下した業種・前月比 (%)・品目	パルプ・紙・紙加工品工業	▲ 15.2	衛生用紙製品		
			指数の変動に最も影響した業種・前月比 (%)・品目	輸送機械工業	31.0	普通乗用車		
出荷指数	96.7	19.2	指数が最も上昇した業種・前月比 (%)・品目	情報通信機械工業	54.1	その他の搬送装置・付属装置	94.3	8.1
			指数が最も低下した業種・前月比 (%)・品目	ゴム製品工業	▲ 15.0	自動車用タイヤ		
			指数の変動に最も影響した業種・前月比 (%)・品目	情報通信機械工業	54.1	液晶テレビ		
在庫指数	89.7	▲ 4.2	指数が最も上昇した業種・前月比 (%)・品目	食料品・たばこ工業	79.7	たばこ	100.8	▲ 2.8
			指数が最も低下した業種・前月比 (%)・品目	情報通信機械工業	▲ 58.9	液晶テレビ		
			指数の変動に最も影響した業種・前月比 (%)・品目	情報通信機械工業	▲ 58.9	液晶テレビ		

[原指数]

(平成17年平均を100とする)

	栃木県		全国	
	指数	前年同月比 (%)	指数	前年同月比 (%)
生産指数	94.6	▲ 5.1	96.5	▲ 1.7
		5ヶ月連続で低下		
出荷指数	104.4	0.0	97.8	▲ 1.8
		横ばい		
在庫指数	94.3	▲ 12.2	100.2	4.0
		3ヶ月連続で低下		

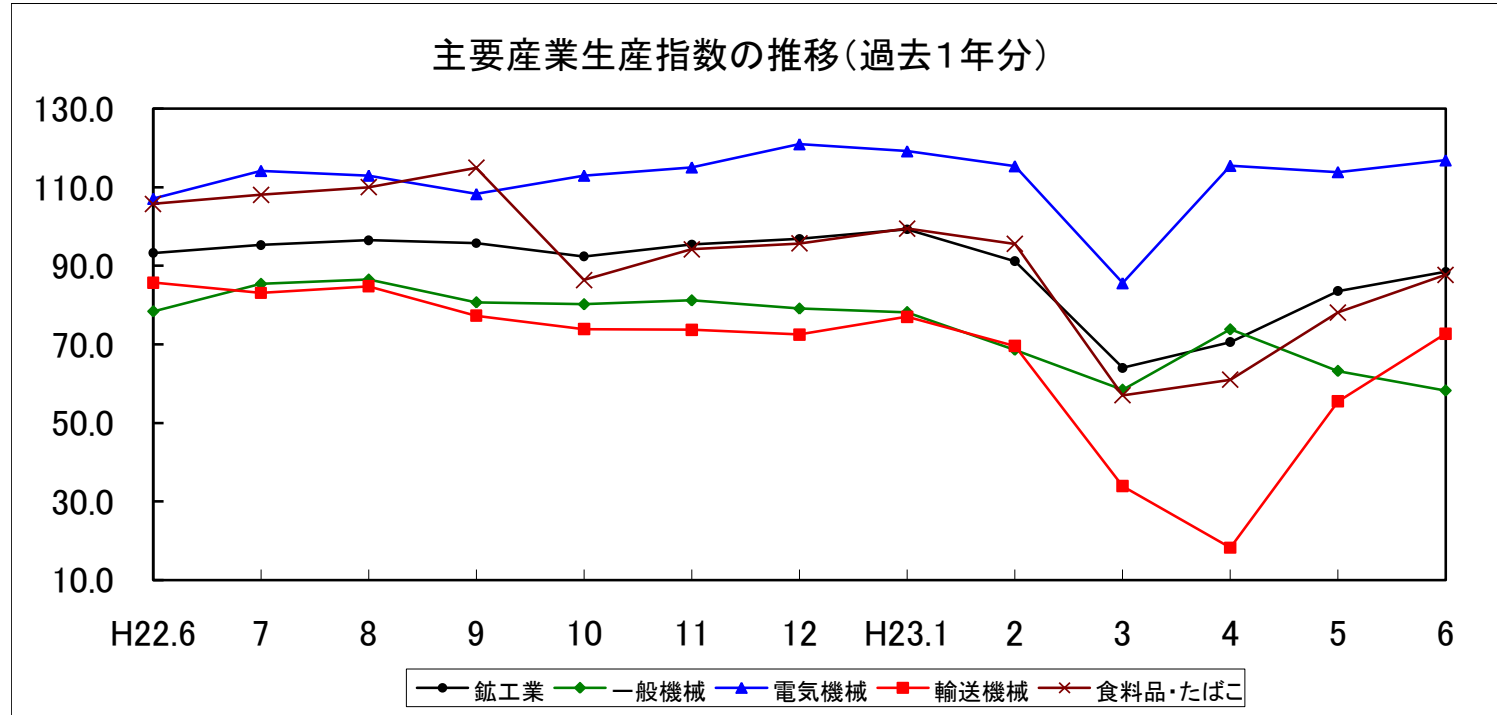
(平成17年平均を100とする)



2 主要産業の動向

(1) 主要産業生産指数の推移

(平成17年平均を100とする)

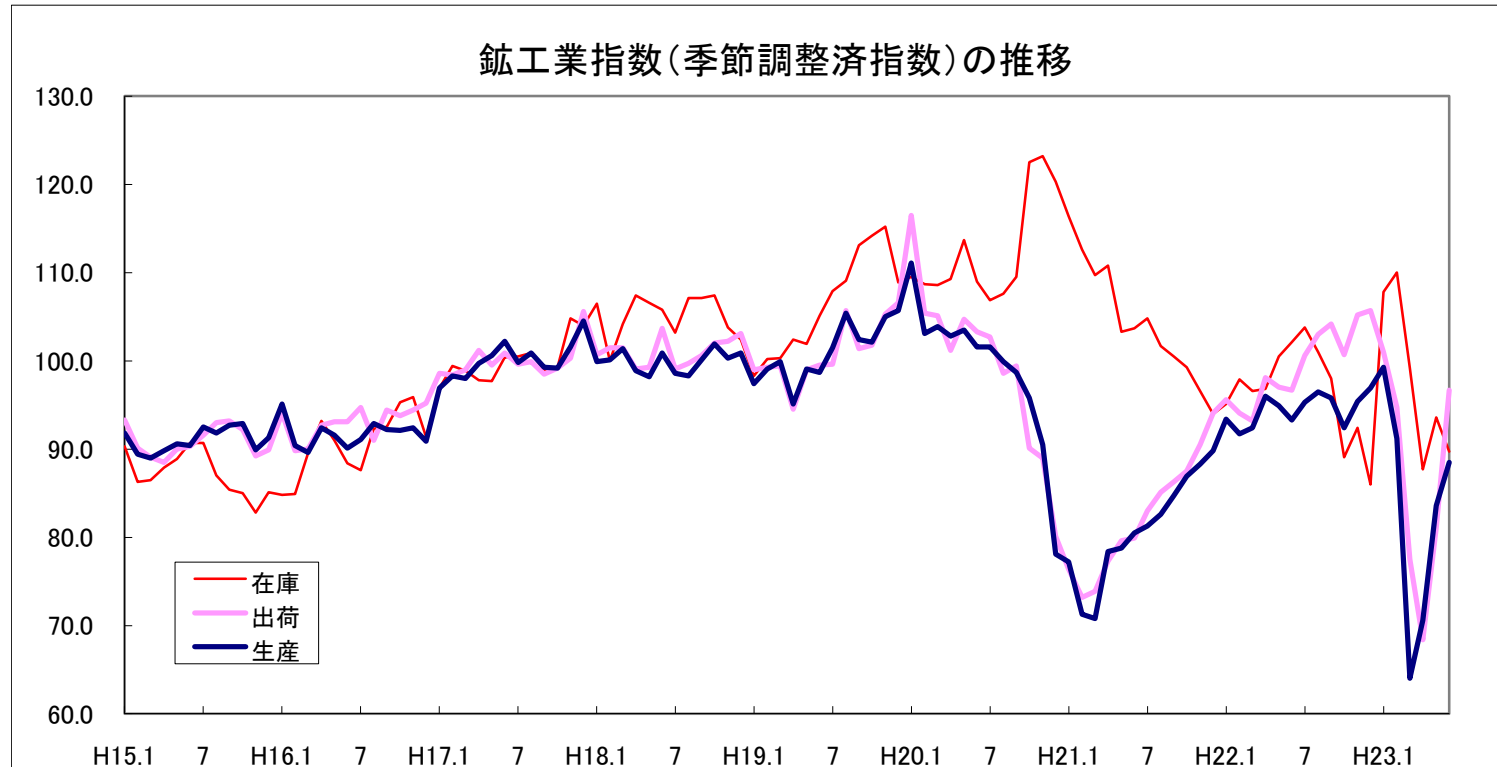


(2) 主要産業各指数の前月比

	生産指数 前月比 (%)	出荷指数 前月比 (%)	在庫指数 前月比 (%)
一般機械工業	▲ 7.9	▲ 4.0	1.3
電気機械工業	2.6	0.2	▲ 1.9
輸送機械工業	31.0	34.2	8.1
食料品・たばこ工業	12.3	16.9	79.7

3 鉱工業指数の推移

(平成17年平均を100とする)



[平成17年基準における生産指数及び変化率の最高値、最低値]

		指数	前月比 (%)	
生産指数	上位	1	111.1 (H20.1月)	18.4 (H23.5月)
		2	105.7 (H19.12月)	10.7 (H21.4月)
		3	105.4 (H19.8月)	10.3 (H23.4月)
	下位	1	64.0 (H23.3月)	▲ 29.8 (H23.3月)
		2	70.6 (H23.4月)	▲ 13.7 (H20.12月)
		3	70.8 (H21.3月)	▲ 8.2 (H23.2月)

業種分類別生産指数

(平成17年=100)

業種分類	鉱工業	製造工業																					鉱業				
		製造工業	鉄鋼業	非鉄金属工業	金属製品工業	機械工業	一般機械工業	電気機械工業	情報通信機械工業	電子部品・デバイス工業	輸送機械工業	精密機械工業	窯業・土石製品工業	化学工業	プラスチック製品工業	パルプ・紙・紙加工工業	繊維工業	食料品・たばこ工業	その他工業	ゴム製品工業	皮革製品工業	家具工業		印刷業	木材・木製品工業	その他製品工業	
ウェイト	10000.0	9975.0	257.6	311.8	534.3	4767.0	819.6	778.2	566.3	445.9	1852.1	304.9	239.1	1018.4	673.3	266.3	106.2	1145.4	655.6	271.6	13.7	78.2	89.8	81.1	121.2	25.0	
原指数																											
平成15年	91.0	90.9	75.2	97.1	98.0	83.0	70.5	97.8	81.8	79.6	83.4	83.8	106.3	83.8	106.8	88.3	116.4	107.6	103.1	94.9	114.9	100.3	100.9	111.6	118.0	97.4	
16年	91.9	91.9	97.6	101.9	96.4	85.6	85.9	91.9	77.1	93.4	84.1	82.8	102.8	85.0	103.9	96.3	106.3	104.8	94.7	91.8	104.5	81.1	95.1	103.7	102.2	98.3	
17年	100.0	100.0	100.0	100.0	100.0	100.0	100.0	100.0	100.0	100.0	100.0	100.0	100.0	100.0	100.0	100.0	100.0	100.0	100.0	100.0	100.0	100.0	100.0	100.0	100.0	100.0	100.0
18年	99.9	99.9	110.6	101.8	93.4	101.1	106.7	95.1	119.7	101.1	99.5	76.8	98.5	88.5	103.6	103.4	103.4	104.7	95.7	98.2	85.4	75.9	103.5	104.2	92.8	102.4	
19年	100.9	100.9	114.3	106.4	97.1	102.4	88.2	99.5	157.2	74.9	104.3	75.4	93.8	87.7	106.2	103.8	97.3	105.3	94.3	99.1	77.8	48.7	105.0	104.7	100.2	102.4	
20年	99.3	99.3	104.1	102.7	98.8	100.4	86.5	102.6	155.8	70.9	99.9	75.5	88.9	90.1	105.6	104.6	86.0	103.4	92.3	96.9	49.7	39.7	112.1	96.9	102.8	87.1	
21年	80.9	80.9	67.0	74.5	83.6	72.5	45.6	94.3	150.5	48.3	61.9	43.6	75.5	85.9	92.3	98.2	81.2	108.1	76.2	71.4	25.2	29.9	107.5	81.8	95.6	73.8	
22年	94.6	94.6	81.3	90.2	90.5	94.2	74.4	109.7	181.1	59.9	82.6	67.1	87.3	94.1	102.0	96.4	80.0	106.2	85.5	85.8	18.4	42.0	159.5	77.1	71.3	73.9	
原指数																											
平成22年 6月	99.7	99.8	87.2	96.3	95.2	102.3	88.3	121.5	187.6	63.4	89.7	66.0	96.9	90.7	103.0	82.7	74.4	117.5	83.5	87.9	21.3	42.9	142.9	86.0	61.0	74.3	
7月	101.4	101.5	84.3	96.3	99.5	103.4	97.9	129.5	164.1	59.4	92.7	68.4	91.4	93.9	106.4	90.7	78.4	119.4	85.5	90.6	17.6	37.2	145.9	90.0	65.4	76.1	
8月	91.5	91.5	74.8	84.4	89.8	90.8	89.1	99.6	161.4	57.8	78.1	68.0	87.2	87.6	98.8	80.8	77.9	111.4	80.2	76.8	17.9	35.0	158.3	86.1	62.0	68.6	
9月	101.9	101.9	87.6	88.3	95.8	106.1	85.3	123.0	213.2	59.7	90.0	86.2	88.5	95.6	107.0	92.3	85.5	111.5	88.4	88.3	18.2	38.6	180.5	78.0	67.2	77.0	
10月	91.6	91.6	88.3	91.3	100.2	89.3	70.4	93.8	191.9	53.1	74.3	81.5	96.3	97.6	104.9	97.3	90.4	82.9	91.2	90.5	17.2	46.7	191.5	80.1	62.9	80.5	
11月	100.9	100.9	85.8	92.9	91.9	105.1	76.6	114.7	254.0	56.4	82.8	87.5	93.9	101.4	111.1	98.5	90.8	93.8	93.9	90.4	19.0	51.5	198.0	82.9	67.7	82.8	
12月	100.2	100.3	85.1	85.6	88.7	104.1	85.2	114.8	268.3	59.6	71.7	84.5	99.1	97.8	107.1	98.1	93.7	100.4	93.8	86.6	18.7	49.5	214.5	80.9	66.2	81.4	
平成23年 1月	84.7	84.7	80.5	80.8	84.1	83.4	59.5	90.8	195.3	50.0	67.5	66.6	82.6	96.1	98.3	93.2	70.0	77.0	80.2	77.4	13.8	33.7	159.7	80.8	64.7	75.7	
2月	86.7	86.7	82.1	90.0	90.3	83.5	67.7	101.5	158.4	55.2	68.5	73.9	87.5	92.6	93.9	101.5	73.0	86.4	87.2	81.5	12.0	44.4	175.9	87.7	70.0	79.7	
3月	68.2	68.2	61.8	71.8	71.6	65.1	65.1	107.5	115.5	39.9	36.6	72.7	72.1	70.6	80.6	98.4	69.0	61.2	70.4	49.8	12.7	31.5	168.4	71.5	74.8	81.3	
4月	68.5	68.5	82.6	83.1	86.8	52.2	70.1	112.8	70.6	41.0	16.1	50.2	80.6	96.4	90.3	110.8	71.6	64.1	80.0	75.4	15.6	32.1	163.6	88.5	61.0	78.9	
5月	78.7	78.7	84.3	88.9	92.9	71.1	60.8	120.2	113.7	52.7	45.9	74.3	70.8	82.8	90.1	117.2	73.8	78.4	86.4	89.1	13.8	38.6	167.0	89.8	57.2	70.7	
6月	94.6	94.6	91.5	87.1	90.6	94.9	65.5	132.6	180.1	52.8	76.1	96.1	83.0	103.8	93.1	99.6	73.9	97.4	88.9	88.7	16.3	44.1	164.7	95.0	66.1	76.5	
対前年同月増減率	▲ 5.1	▲ 5.2	4.9	▲ 9.6	▲ 4.8	▲ 7.2	▲ 25.8	9.1	▲ 4.0	▲ 16.7	▲ 15.2	45.6	▲ 14.3	14.4	▲ 9.6	20.4	▲ 0.7	▲ 17.1	6.5	0.9	▲ 23.5	2.8	15.3	10.5	8.4	3.0	
季節調整済指数																											
平成22年 6月	93.3	93.3	82.3	89.5	89.4	93.3	78.4	107.1	170.9	58.6	85.7	65.0	93.5	89.3	100.9	85.0	79.6	105.8	83.2	85.2	19.0	46.3	147.8	81.5	64.6	74.1	
7月	95.3	95.4	80.7	87.6	88.9	96.2	85.4	114.2	172.0	56.3	83.1	68.1	90.2	93.2	101.8	86.5	81.9	108.1	83.9	83.5	17.4	44.0	148.2	84.1	68.0	77.0	
8月	96.5	96.5	77.8	89.3	91.4	98.1	86.5	113.0	182.3	53.7	84.8	72.2	92.1	92.0	102.3	90.6	82.3	110.0	88.2	85.1	18.9	42.9	162.0	89.7	67.8	77.0	
9月	95.8	95.9	79.6	85.0	90.0	96.0	80.7	108.3	217.4	54.1	77.3	71.5	87.6	91.6	103.5	93.0	81.8	115.0	85.6	80.9	18.5	42.1	176.1	82.7	65.8	77.9	
10月	92.4	92.4	80.2	85.2	93.8	93.5	80.2	113.0	192.3	50.1	73.9	75.5	87.4	94.3	100.4	90.6	80.4	86.4	86.6	81.1	18.4	46.2	197.1	79.4	62.2	76.8	
11月	95.4	95.5	82.0	88.6	92.0	95.9	81.2	115.1	203.5	55.6	73.7	81.7	89.5	96.0	105.7	93.5	80.2	94.2	87.6	84.4	19.4	47.2	187.2	79.6	63.5	77.2	
12月	96.9	97.1	89.2	89.2	91.8	99.3	79.1	121.0	215.9	60.1	72.5	77.4	91.3	95.6	106.9	91.4	80.0	95.7	91.2	90.3	18.8	49.6	186.3	79.5	64.0	76.7	
平成23年 1月	99.3	99.3	91.5	91.4	99.6	99.3	78.2	119.2	209.7	57.6	77.0	82.3	92.8	102.1	104.8	103.7	74.6	99.5	87.2	86.0	14.5	36.5	173.7	81.4	67.6	80.0	
2月	91.2	91.2	90.8	100.1	98.7	87.0	68.6	115.4	169.3	62.9	69.6	76.4	92.6	94.6	99.4	114.4	79.1	95.6	86.3	86.5	12.7	34.2	176.4	84.7	66.4	81.9	
3月	64.0	64.0	63.4	72.4	70.2	59.6	58.4	85.6	110.9	41.4	33.9	69.2	71.7	69.2	81.9	91.5	67.8	57.0	67.3	49.1	11.4	26.0	182.6	73.8	61.7	73.9	
4月	70.6	70.6	84.1	81.8	87.2	57.4	73.8	115.5	84.5	45.1	18.2	57.2	80.7	97.0	91.2	100.3	75.8	61.0	81.0	77.9	14.8	29.8	155.5	88.3	63.1	79.0	
5月	83.6	83.6	86.0	93.2	96.7	77.8	63.2	113.9	126.4	54.8	55.5	84.2	77.4	87.9	92.4	120.7	85.2	78.1	93.5	97.1	14.4	43.5	173.0	93.8	65.8	76.1	
6月	88.5	88.5	86.4	80.9	85.1	86.6	58.2	116.9	164.0	48.8	72.7	94.6	80.1	102.1	91.2	102.4	79.0	87.7	88.6	85.9	14.6	47.6	170.4	90.0	70.0	76.3	
対前月増減率	5.9	5.9	0.5	▲ 13.2	▲ 12.0	11.3	▲ 7.9	2.6	29.7	▲ 10.9	31.0	12.4	3.5	16.2	▲ 1.3	▲ 15.2	▲ 7.3	12.3	▲ 5.2	▲ 11.5	1.4	9.4	▲ 1.5	▲ 4.1	6.4	0.3	

業種分類別出荷指数

(平成17年=100)

業種分類	鉱工業	製造工業																					鉱業			
		鉄鋼業	非鉄金属工業	金属製品工業	機械工業	一般機械工業	電気機械工業	情報通信機械工業	電子部品・デバイス工業	輸送機械工業	精密機械工業	窯業・土石製品工業	化学工業	プラスチック製品工業	パルプ・紙・紙加工品工業	繊維工業	食料品・たばこ工業	その他工業	ゴム製品工業	皮革製品工業	家具工業	印刷業		木材・木製品工業	その他製品工業	
ウエイト	10000.0	9981.9	268.2	476.6	518.1	5161.1	810.8	743.2	911.6	441.1	1985.2	269.2	182.4	689.7	597.1	222.4	91.8	1247.7	526.8	201.2	11.3	71.0	66.6	72.5	104.2	18.1
原指数																										
平成15年	90.8	90.8	83.7	103.4	100.6	81.2	69.8	94.1	70.5	76.9	86.0	87.2	106.9	93.2	104.3	95.5	109.7	106.4	101.5	93.6	116.6	99.3	100.9	111.5	109.9	97.3
16年	93.3	93.3	97.4	104.2	98.2	87.0	89.0	94.2	80.7	91.5	86.2	80.9	102.2	94.6	104.1	96.9	102.7	103.6	94.3	92.0	107.0	82.3	95.1	102.8	99.0	96.7
17年	100.0	100.0	100.0	100.0	100.0	100.0	100.0	100.0	100.0	100.0	100.0	100.0	100.0	100.0	100.0	100.0	100.0	100.0	100.0	100.0	100.0	100.0	100.0	100.0	100.0	100.0
18年	100.9	100.9	110.5	101.1	95.4	99.5	105.2	93.6	110.5	103.3	97.8	67.3	98.8	102.4	102.4	103.5	100.6	106.8	97.8	99.2	87.3	76.3	103.5	104.3	102.8	101.4
19年	100.9	100.9	112.2	105.4	93.4	101.0	83.1	90.4	138.9	76.9	103.9	74.2	92.9	94.0	103.0	103.5	92.8	105.6	96.0	99.7	80.5	47.7	105.0	106.9	110.2	99.1
20年	99.7	99.8	103.8	103.9	94.9	101.1	81.5	88.4	142.5	72.0	99.0	118.2	88.0	93.7	102.7	103.2	82.8	100.8	93.0	95.3	57.2	39.0	112.1	98.8	113.0	86.0
21年	82.4	82.4	67.0	78.4	70.3	76.4	43.8	81.8	146.7	53.7	62.7	59.5	77.9	94.6	89.0	97.0	79.6	106.9	78.6	73.3	33.5	30.7	107.5	81.4	105.8	72.6
22年	99.8	99.8	80.6	91.5	74.9	105.7	70.1	95.9	219.0	66.5	83.0	88.2	85.8	97.9	97.6	91.3	75.9	106.4	85.5	86.0	18.6	41.1	159.5	80.0	78.4	71.5
原指数																										
平成22年 6月	104.4	104.4	86.5	97.0	81.8	113.1	82.7	121.4	209.7	74.7	89.3	93.0	91.0	85.3	97.2	92.5	69.2	115.5	80.0	79.9	20.4	37.7	142.9	85.9	71.1	74.2
7月	108.7	108.8	85.8	98.1	85.7	115.7	95.5	153.0	186.4	64.8	92.6	87.6	89.3	111.8	102.6	107.4	73.6	117.3	81.7	84.0	16.7	37.8	145.9	89.2	67.9	75.6
8月	99.8	99.8	77.8	84.1	73.0	105.5	87.8	104.7	203.5	63.6	79.6	87.9	82.7	93.6	95.6	81.5	78.6	119.6	80.3	79.3	14.4	35.7	158.3	88.8	64.1	67.3
9月	111.0	111.1	88.4	92.4	81.7	115.5	86.5	102.0	231.3	68.7	90.8	106.8	85.6	103.5	101.1	76.8	79.5	148.0	87.2	86.0	18.5	42.1	180.5	85.0	69.3	72.6
10月	95.2	95.2	81.8	91.8	77.2	103.8	60.3	81.6	247.1	59.3	74.0	102.7	91.1	98.0	101.6	84.2	84.6	70.2	95.4	100.6	16.9	45.3	191.5	86.7	72.4	77.3
11月	111.5	111.5	87.4	90.6	75.2	128.3	71.1	93.4	351.5	64.6	77.2	123.0	92.5	103.1	106.9	95.0	85.3	91.8	94.8	99.6	15.9	43.3	198.0	86.2	69.1	77.3
12月	114.1	114.1	82.1	84.9	74.7	130.2	76.7	100.0	349.3	73.8	78.3	107.1	94.7	104.4	106.7	109.1	87.3	106.4	91.5	82.0	20.4	41.2	214.5	84.5	78.2	76.7
平成23年 1月	85.2	85.3	79.3	82.4	56.9	90.8	58.0	67.4	212.7	54.6	64.7	93.3	84.4	80.6	92.1	105.7	65.6	76.5	78.7	80.3	12.6	31.3	159.7	80.2	62.4	70.3
2月	88.6	88.6	78.3	92.3	67.6	90.8	58.8	77.0	187.0	62.8	69.1	105.4	86.2	92.5	89.2	100.2	69.8	87.3	87.1	83.0	11.1	48.2	175.9	87.3	73.0	74.5
3月	84.0	84.0	63.2	80.4	66.1	90.8	64.2	97.2	242.3	51.4	34.2	121.8	75.1	88.8	82.0	98.2	65.9	71.5	75.9	58.1	14.1	39.1	168.4	71.9	86.0	75.9
4月	64.7	64.7	70.2	79.7	59.6	56.4	59.8	85.9	123.0	45.9	14.7	64.6	78.7	95.9	83.9	91.9	69.6	54.3	78.9	71.9	15.4	35.7	163.6	88.6	67.9	74.5
5月	75.1	75.2	75.4	88.7	68.3	76.4	53.2	97.3	156.4	58.4	43.7	88.3	65.2	75.4	88.2	87.8	71.6	58.2	81.5	83.0	12.7	35.3	167.0	86.2	59.5	63.9
6月	104.4	104.5	89.8	91.8	75.9	122.0	61.3	134.3	293.7	66.5	74.2	132.1	75.6	105.5	90.6	95.5	67.9	75.2	83.8	78.6	14.6	42.0	164.7	94.6	70.4	72.4
対前年同月増減率	0.0	0.1	3.8	▲ 5.4	▲ 7.2	7.9	▲ 25.9	10.6	40.1	▲ 11.0	▲ 16.9	42.0	▲ 16.9	23.7	▲ 6.8	3.2	▲ 1.9	▲ 34.9	4.8	▲ 1.6	▲ 28.4	11.4	15.3	10.1	▲ 1.0	▲ 2.4
季節調整済指数																										
平成22年 6月	96.7	96.8	82.3	90.3	74.1	101.0	74.2	93.0	191.1	66.4	85.0	82.6	89.4	86.2	96.3	94.3	75.6	105.3	82.3	82.5	21.5	42.9	147.8	82.0	73.5	72.8
7月	100.6	100.7	80.5	89.3	75.5	104.9	84.3	101.2	199.3	63.1	82.5	89.0	88.7	108.7	97.9	104.1	77.5	109.1	83.7	87.6	16.9	41.1	148.2	83.4	70.6	75.9
8月	103.0	103.0	81.6	88.1	74.2	111.3	75.9	100.2	228.0	61.2	88.5	97.7	89.0	95.6	97.1	81.1	82.9	110.7	86.1	86.3	12.9	42.8	162.0	90.6	69.9	74.0
9月	104.2	104.3	82.6	89.2	75.5	109.1	78.2	96.4	241.4	62.7	77.5	93.4	85.3	98.4	97.7	72.8	77.3	137.0	84.7	81.7	17.5	42.6	176.1	88.2	67.5	73.3
10月	100.7	100.8	78.5	87.4	76.0	116.0	74.2	104.1	295.9	56.5	74.7	103.6	85.2	95.4	98.2	86.5	76.2	74.9	88.2	83.3	18.8	44.7	197.1	83.8	72.8	73.6
11月	105.2	105.2	83.0	88.0	74.4	116.9	78.8	105.0	289.3	64.0	70.5	115.2	87.0	97.7	102.1	93.5	76.9	93.0	85.5	80.4	20.9	41.3	187.2	83.8	68.3	72.5
12月	105.7	105.8	85.1	89.8	72.8	116.9	72.5	109.2	255.3	71.2	78.9	123.1	86.8	103.6	103.8	91.6	75.4	95.3	89.3	85.9	22.9	42.7	186.3	82.5	74.4	71.6
平成23年 1月	101.0	101.1	86.5	94.7	73.1	109.0	80.5	95.7	234.1	62.5	72.8	106.6	94.4	90.0	100.3	129.1	69.5	101.8	88.1	93.6	15.0	35.4	173.7	81.5	66.2	77.5
2月	94.7	94.8	84.5	99.7	76.3	96.4	59.7	97.1	205.8	72.3	69.4	94.0	88.6	95.8	95.3	109.0	74.2	98.3	86.6	89.9	8.5	36.6	176.4	86.3	69.3	76.8
3月	77.5	77.5	62.3	78.0	63.7	79.0	57.1	78.2	219.5	52.8	31.4	105.6	73.2	84.0	83.1	86.1	65.2	70.2	70.1	54.0	11.4	30.1	182.6	74.0	71.6	68.3
4月	68.4	68.4	74.5	79.5	59.1	65.5	60.4	107.5	139.3	49.7	16.6	72.4	78.6	96.0	85.2	94.6	71.5	54.4	79.1	73.7	14.2	34.7	155.5	88.0	69.3	75.0
5月	81.1	81.2	77.2	90.4	74.0	85.2	57.3	102.7	173.6	62.4	52.7	97.9	70.5	78.0	89.4	94.7	79.4	58.7	90.7	95.5	14.3	43.6	173.0	92.8	66.5	70.7
6月	96.7	96.9	85.5	85.5	68.7	108.9	55.0	102.9	267.6	59.2	70.7	117.3	74.2	106.7	89.8	97.4	74.2	68.6	86.2	81.2	15.4	47.8	170.4	90.4	72.8	71.1
対前月増減率	19.2	19.3	10.8	▲ 5.4	▲ 7.2	27.8	▲ 4.0	0.2	54.1	▲ 5.1	34.2	19.8	5.2	36.8	0.4	2.9	▲ 6.5	16.9	▲ 5.0	▲ 15.0	7.7	9.6	▲ 1.5	▲ 2.6	9.5	0.6

業種分類別在庫指数

(平成17年=100)

業種分類	鉱工業	製造工業											窯業・土石製品工業	化学工業	プラスチック製品工業	パルプ・紙・紙加工工業	繊維工業	食料品・たばこ工業	その他工業	ゴム製品工業	皮革製品工業	家具工業	印刷業	木材・木製品工業	その他製品工業	鉱業	
		製造工業	鉄鋼業	非鉄金属工業	金属製品工業	機械工業	一般機械工業	電気機械工業	情報通信機械工業	電子部品・デバイス工業	輸送機械工業	精密機械工業															
ウエイト	10000.0	9960.3	486.2	663.2	703.8	4135.6	656.9	1020.1	642.9	277.3	1455.7	82.7	340.4	935.0	793.1	67.6	183.1	752.6	899.7	372.8	47.1	93.2	0.0	162.9	223.7	39.7	
原指数																											
平成15年	87.3	87.2	97.3	91.2	123.1	78.6	104.6	102.2	52.0	67.7	62.9	98.0	99.7	71.2	95.8	99.1	75.5	67.3	113.5	123.7	110.0	114.3	-	83.4	118.7	111.0	
16年	90.5	90.5	100.4	90.0	99.9	90.7	109.7	109.9	95.2	89.6	66.7	95.7	89.9	73.5	97.6	114.2	88.9	75.4	99.9	83.5	111.5	113.9	-	87.9	127.6	103.3	
17年	100.0	100.0	100.0	100.0	100.0	100.0	100.0	100.0	100.0	100.0	100.0	100.0	100.0	100.0	100.0	100.0	100.0	100.0	100.0	100.0	100.0	100.0	-	100.0	100.0	100.0	
18年	105.2	105.3	94.8	98.4	89.4	114.8	110.3	105.0	142.1	97.7	113.6	139.5	102.7	96.8	97.3	121.7	113.7	99.7	102.9	113.4	93.5	107.1	-	86.0	97.9	80.1	
19年	106.3	106.4	120.2	96.7	84.7	115.1	93.7	108.8	110.0	67.5	139.6	133.3	109.4	105.9	96.7	108.1	114.2	99.9	94.5	101.7	83.4	124.8	-	78.4	83.9	95.2	
20年	112.5	112.5	102.3	100.4	93.2	134.6	63.6	91.6	180.1	67.7	190.4	117.8	97.0	93.3	93.5	124.8	118.1	92.7	97.1	106.5	65.5	187.5	-	58.0	79.0	104.9	
21年	104.4	104.5	101.9	93.5	101.8	117.8	65.3	92.6	137.7	91.1	157.2	85.8	87.1	90.8	81.4	139.5	82.5	115.9	88.3	98.2	48.6	188.6	-	60.3	58.8	91.3	
22年	96.7	96.7	98.1	42.8	91.7	95.9	62.9	86.2	150.2	142.8	86.2	71.4	77.1	87.6	80.7	180.5	84.1	218.6	68.2	73.2	9.5	142.9	-	43.3	59.2	99.9	
原指数																											
平成22年 6月	107.4	107.4	104.1	44.9	95.3	99.7	58.8	125.8	123.1	141.6	83.5	64.6	76.4	106.4	79.8	200.9	86.7	302.2	71.6	79.1	8.0	148.4	-	46.5	58.9	98.6	
7月	108.6	108.6	97.7	44.4	87.2	103.8	68.8	87.7	167.9	149.3	96.2	65.1	75.2	86.0	79.0	150.9	88.6	334.3	74.9	86.8	7.9	146.3	-	46.5	60.0	96.9	
8月	102.6	102.6	92.4	45.3	88.9	98.2	62.5	61.0	207.4	153.8	83.4	68.7	77.3	81.6	80.0	141.6	79.9	294.3	73.9	83.6	8.9	143.2	-	44.0	64.1	96.8	
9月	94.0	94.0	87.0	41.5	80.3	101.7	50.8	67.4	237.7	154.5	80.4	71.1	77.7	86.7	81.8	177.6	80.7	166.8	71.8	85.4	8.3	128.2	-	38.8	63.2	101.8	
10月	93.4	93.4	97.7	41.6	88.6	94.3	65.2	60.5	150.8	161.1	94.1	80.3	79.6	85.0	83.1	209.7	81.4	190.1	64.7	71.6	7.8	133.6	-	33.6	59.0	105.5	
11月	98.1	98.1	91.2	45.9	82.4	111.9	81.6	71.4	129.3	165.4	138.0	76.6	79.4	85.4	83.4	214.2	81.6	162.5	62.7	57.7	8.7	168.5	-	31.0	61.5	112.2	
12月	80.8	80.7	94.3	48.4	75.1	78.7	78.2	66.3	135.3	149.2	48.8	87.8	82.7	79.2	79.2	177.5	81.8	123.9	68.9	63.4	7.4	224.5	-	28.4	55.5	117.8	
平成23年 1月	104.8	104.7	96.1	47.6	93.1	126.5	77.6	85.1	288.7	156.5	102.8	82.6	79.5	100.7	83.2	179.1	83.3	131.0	69.9	62.4	6.8	218.4	-	28.4	64.0	125.3	
2月	109.0	108.9	95.9	46.3	101.8	138.4	84.8	96.0	455.1	155.9	52.1	84.4	79.8	102.2	85.0	159.0	83.3	120.6	63.3	49.9	6.9	201.9	-	28.4	65.1	130.9	
3月	89.8	89.7	93.1	35.9	77.9	117.9	60.1	94.1	320.4	137.8	70.7	58.8	75.5	86.0	76.2	155.7	85.0	48.6	58.2	48.0	5.9	169.4	-	28.4	61.7	135.9	
4月	86.8	86.6	109.9	43.2	99.2	102.4	65.6	118.9	231.7	140.7	45.2	64.8	74.0	93.3	79.8	127.7	87.7	45.0	58.8	51.3	5.6	153.6	-	28.4	65.1	139.1	
5月	95.7	95.5	120.4	45.9	111.3	111.0	77.2	145.5	213.0	140.1	53.2	79.4	73.6	95.7	81.8	234.0	90.2	73.5	64.1	56.6	5.7	167.5	-	31.0	69.8	147.0	
6月	94.3	94.0	118.9	42.9	104.4	93.9	83.7	143.5	91.8	117.8	60.5	86.8	76.4	104.8	82.6	165.5	95.3	141.1	71.6	69.3	6.0	176.6	-	31.0	75.0	150.1	
対前年同月増減率	▲ 12.2	▲ 12.5	▲ 14.2	▲ 4.5	▲ 9.5	▲ 5.8	▲ 42.3	▲ 14.1	▲ 25.4	▲ 16.8	▲ 27.5	▲ 34.4	▲ 0.0	▲ 1.5	▲ 3.5	▲ 17.6	▲ 9.9	▲ 53.3	▲ 0.0	▲ 12.4	▲ 25.0	▲ 19.0	-	▲ 33.3	▲ 27.3	▲ 52.2	
季節調整済指数																											
平成22年 6月	102.1	102.1	101.1	45.4	93.1	95.3	56.3	91.3	158.0	146.3	79.1	68.0	76.2	104.4	79.3	175.7	87.6	259.7	70.2	76.8	7.8	142.5	-	44.3	60.4	99.3	
7月	103.8	103.6	100.8	44.0	89.0	100.8	57.2	85.6	183.8	148.9	94.7	70.0	76.7	86.7	77.9	135.6	87.0	253.9	69.7	73.7	7.3	153.4	-	44.5	61.1	97.9	
8月	101.0	100.9	96.2	43.2	91.2	98.3	63.7	73.7	193.5	148.1	80.3	71.2	76.8	82.4	80.2	166.3	80.7	265.0	69.6	71.9	7.8	150.6	-	43.1	66.2	100.7	
9月	98.0	97.9	91.6	40.1	85.2	109.2	62.7	82.7	243.5	156.4	83.8	74.0	76.6	86.7	81.5	208.4	81.9	178.7	68.6	71.8	7.7	143.5	-	38.2	67.1	104.8	
10月	89.1	89.2	92.2	38.0	92.9	84.7	71.6	72.9	99.6	160.8	81.9	77.4	76.5	85.8	82.5	219.9	80.5	211.2	63.1	66.6	8.2	148.1	-	34.6	57.4	105.8	
11月	92.4	92.4	86.7	39.0	84.3	97.2	85.0	79.8	88.4	159.0	113.3	75.1	78.0	85.8	82.6	205.8	79.4	167.5	65.2	65.7	8.6	170.2	-	31.9	57.6	110.8	
12月	86.0	86.0	88.7	44.9	81.9	87.8	73.5	78.0	150.7	154.5	54.7	77.6	81.5	79.3	79.6	212.2	81.1	163.0	69.9	70.0	7.9	205.2	-	29.1	53.2	115.4	
平成23年 1月	107.8	107.7	97.0	49.1	87.7	126.3	69.9	94.6	274.4	159.6	105.9	74.1	80.2	99.1	83.2	177.1	81.8	163.8	68.5	63.7	6.7	191.0	-	29.3	65.5	117.2	
2月	110.0	109.9	97.0	48.8	96.0	137.7	74.5	99.3	423.3	151.1	54.2	87.2	81.3	102.8	85.2	162.8	83.0	140.0	62.4	50.1	7.3	185.1	-	29.0	64.2	129.5	
3月	99.2	99.2	98.0	42.5	74.3	142.8	66.8	100.4	460.4	143.8	90.0	62.3	77.0	88.0	77.4	170.8	85.1	48.9	63.7	55.6	6.4	181.9	-	29.2	62.2	138.5	
4月	87.7	87.5	112.9	47.8	97.9	103.0	71.3	98.8	282.9	146.6	47.0	65.6	74.9	94.4	80.5	109.2	88.8	41.3	64.2	60.6	5.9	157.6	-	28.3	64.0	141.9	
5月	93.6	93.4	119.9	48.8	105.9	109.4	79.1	106.2	286.3	132.7	53.0	80.4	75.4	92.2	82.2	208.2	93.7	67.5	66.5	63.4	5.9	161.2	-	30.1	69.5	145.1	
6月	89.7	89.3	115.5	43.4	102.0	89.8	80.1	104.2	117.8	121.7	57.3	91.4	76.2	102.9	82.1	144.7	96.3	121.3	70.2	67.3	5.9	169.6	-	29.5	76.9	151.1	
対前月増減率	▲ 4.2	▲ 4.4	▲ 3.7	▲ 11.1	▲ 3.7	▲ 17.9	▲ 1.3	▲ 1.9	▲ 58.9	▲ 8.3	▲ 8.1	▲ 13.7	▲ 1.1	▲ 11.6	▲ 0.1	▲ 30.5	▲ 2.8	▲ 79.7	▲ 5.6	▲ 6.2	▲ 0.0	▲ 5.2	-	▲ 2.0	▲ 10.6	▲ 4.1	

業種分類別在庫率指数

(平成17年=100)

業種分類	業種																							鉱業		
	鉱工業	製造工業	鉄鋼業	非鉄金属工業	金属製品工業	機械工業	一般機械工業	電気機械工業	情報通信機械工業	電子部品・デバイス工業	輸送機械工業	精密機械工業	窯業・土石製品工業	化学工業	プラスチック製品工業	パルプ・紙・紙加工工業	繊維工業	食料品・たばこ工業	その他工業	ゴム製品工業	皮革製品工業	家具工業	印刷業		木材・木製品工業	その他製品工業
ウエイト	10000.0	9960.3	486.2	663.2	703.8	4135.6	656.9	1020.1	642.9	277.3	1455.7	82.7	340.4	935.0	793.1	67.6	183.1	752.6	899.7	372.8	47.1	93.2	0.0	162.9	223.7	39.7
原指数																										
平成15年	95.6	95.5	106.8	84.9	115.4	100.6	107.1	97.0	107.7	87.5	98.7	119.7	88.2	77.2	95.3	103.9	69.6	67.1	108.9	130.2	93.7	118.5	-	73.5	98.6	115.0
16年	95.3	95.2	100.6	83.8	97.6	103.3	110.6	113.9	138.6	96.9	78.1	106.8	92.2	78.0	94.2	121.8	85.2	75.2	98.1	88.5	106.1	116.4	-	84.5	114.8	108.4
17年	100.0	100.0	100.0	100.0	100.0	100.0	100.0	100.0	100.0	100.0	100.0	100.0	100.0	100.0	100.0	100.0	100.0	100.0	100.0	100.0	100.0	100.0	-	100.0	100.0	100.0
18年	101.2	101.2	91.1	98.8	91.1	104.9	87.6	97.1	132.7	97.7	102.9	182.7	112.6	96.9	94.9	118.2	114.1	95.7	106.1	115.6	110.0	121.5	-	81.6	100.9	80.4
19年	106.7	106.7	114.9	91.9	94.9	109.9	107.4	113.3	74.3	133.3	117.1	161.8	136.9	117.1	97.1	104.8	125.5	93.8	100.6	106.5	105.6	166.3	-	71.4	83.7	97.0
20年	121.2	121.2	149.0	98.4	108.6	139.7	90.4	78.4	143.0	192.3	196.3	89.9	118.0	102.2	95.3	121.9	130.4	94.2	111.7	117.0	117.1	266.6	-	57.8	76.3	122.5
21年	215.1	215.4	164.9	118.0	161.3	346.1	113.2	80.0	99.0	283.4	769.8	153.4	114.4	94.6	100.6	145.2	103.8	108.6	138.2	148.7	146.4	393.2	-	74.2	59.1	127.0
22年	126.7	126.6	146.9	44.2	129.5	143.5	86.6	59.5	69.8	608.6	176.4	64.3	91.7	88.5	88.3	199.8	120.6	223.9	97.7	87.7	59.1	312.7	-	55.4	63.8	142.0
原指数																										
平成22年 6月	121.3	121.2	139.9	44.3	112.4	116.1	53.7	50.0	50.1	659.9	119.7	51.1	88.2	126.6	87.2	215.8	130.5	236.6	129.9	104.7	44.7	550.6	-	53.5	70.2	133.3
7月	123.8	123.8	135.1	42.7	101.9	129.3	70.1	28.8	92.3	611.0	155.6	50.1	92.4	72.8	83.1	137.4	124.0	262.9	152.3	106.2	48.9	771.6	-	53.5	64.9	131.2
8月	120.5	120.4	136.0	50.0	128.6	126.2	106.3	26.8	95.1	562.4	139.2	59.1	96.0	84.4	91.5	172.6	107.8	229.6	110.1	103.0	69.8	347.3	-	50.5	75.0	147.8
9月	102.5	102.4	117.7	43.1	106.1	118.7	50.6	42.4	69.4	605.6	135.9	51.3	94.1	81.6	86.3	237.2	123.7	93.0	91.8	100.9	54.3	216.6	-	44.6	66.9	142.6
10月	203.8	204.1	141.8	43.7	127.3	270.5	102.3	34.8	81.0	704.1	524.7	59.4	87.5	86.1	87.7	253.9	123.6	584.1	74.5	75.5	54.1	172.8	-	38.6	62.4	138.1
11月	145.9	145.9	133.3	48.8	126.5	200.5	161.7	41.0	28.0	844.9	291.8	50.0	82.6	80.5	85.9	224.6	113.9	202.5	86.8	63.0	65.8	325.6	-	35.6	68.5	149.5
12月	102.1	101.9	136.8	55.3	111.8	115.5	104.0	41.2	56.0	738.0	82.9	70.9	85.9	72.5	83.4	158.9	112.1	103.4	92.1	75.5	40.5	374.9	-	32.7	56.3	157.0
平成23年 1月	142.9	142.7	157.7	56.7	214.8	164.2	100.1	87.1	143.4	793.6	141.4	77.9	84.3	122.3	97.9	164.5	191.6	153.5	105.4	77.8	46.1	435.9	-	35.9	76.8	188.0
2月	121.8	121.5	152.3	48.9	152.9	145.3	89.3	86.5	197.4	819.4	64.6	70.0	83.1	106.3	93.2	155.0	159.2	120.4	71.1	59.3	52.5	209.3	-	32.7	64.9	180.0
3月	123.8	123.5	166.0	39.8	128.2	166.5	62.9	83.0	131.8	886.9	157.0	41.0	90.7	96.0	87.8	154.8	157.2	58.8	78.2	79.5	35.4	224.8	-	37.8	53.3	191.0
4月	127.7	127.5	172.2	49.6	158.8	152.5	90.1	84.3	124.4	762.8	129.3	69.0	92.8	92.4	95.3	139.0	148.8	144.5	79.6	69.8	30.8	253.2	-	31.2	69.2	196.6
5月	156.4	156.0	171.3	47.4	146.0	144.8	95.0	99.1	87.0	916.0	82.2	69.0	94.8	127.0	94.7	267.3	162.6	486.3	108.9	80.7	38.1	403.6	-	35.6	101.3	250.9
6月	118.0	117.6	137.5	46.5	130.0	109.9	74.6	57.8	29.5	812.9	66.9	59.9	94.2	94.3	96.1	171.0	171.3	256.4	105.7	95.9	35.2	369.5	-	32.7	80.1	213.1
対前年同月増減率	▲ 2.7	▲ 3.0	▲ 1.7	5.0	15.7	▲ 5.3	38.9	15.6	▲ 41.1	23.2	▲ 44.1	17.2	6.8	▲ 25.5	10.2	▲ 20.8	31.3	8.4	▲ 18.6	▲ 8.4	▲ 21.3	▲ 32.9	-	▲ 38.9	14.1	59.9
季節調整済指数																										
平成22年 6月	123.6	123.6	150.1	48.3	130.2	124.7	73.3	63.5	75.0	690.9	113.5	62.2	86.9	120.1	86.8	181.4	125.8	232.0	106.6	99.3	45.0	348.0	-	55.0	66.4	135.7
7月	125.2	125.3	153.9	48.1	127.0	134.7	68.0	54.9	89.3	670.0	147.2	49.6	93.7	73.4	87.6	132.5	120.3	222.8	120.6	87.7	49.6	502.5	-	52.6	66.7	133.8
8月	110.9	110.7	140.3	46.5	137.2	108.5	71.3	38.2	84.0	626.8	105.4	52.0	88.0	85.0	89.8	205.9	111.6	221.5	100.2	84.2	75.9	324.4	-	46.3	72.5	138.8
9月	120.4	120.2	112.5	43.3	127.7	150.0	75.6	45.0	64.0	703.4	173.5	54.3	90.9	84.1	89.7	311.0	123.9	110.5	97.7	94.5	50.5	266.9	-	43.9	71.4	144.8
10月	177.5	177.7	119.8	42.6	141.5	226.4	103.7	33.1	47.2	789.3	415.4	53.6	92.4	89.7	90.2	268.0	132.1	490.1	79.2	83.4	52.7	190.1	-	41.2	61.2	147.0
11月	151.2	151.2	117.7	43.3	131.3	201.3	112.3	41.3	30.2	853.7	322.1	56.1	88.1	84.0	88.4	226.5	115.3	194.3	97.1	84.1	47.2	362.3	-	37.2	63.2	154.6
12月	120.1	119.9	133.2	44.2	131.1	153.9	100.4	43.6	98.3	690.6	118.6	64.3	91.0	73.3	85.1	231.6	117.0	149.9	95.1	86.5	39.7	373.7	-	35.2	54.2	163.4
平成23年 1月	131.8	131.6	152.4	52.0	143.9	153.3	83.1	66.2	132.2	621.9	151.4	66.3	80.8	112.5	89.7	137.7	180.7	152.9	96.4	67.6	39.6	446.0	-	36.5	72.9	161.1
2月	117.6	117.3	143.7	49.1	116.8	139.5	100.4	67.8	171.5	696.2	61.9	91.0	84.7	104.7	88.1	144.6	149.9	127.8	78.3	55.4	68.2	390.3	-	31.9	67.8	179.9
3月	149.2	149.0	193.2	48.1	123.3	224.5	124.0	86.3	184.8	863.8	236.5	52.0	94.1	101.5	89.3	195.3	164.6	59.7	108.9	100.9	44.2	503.6	-	39.2	69.4	216.2
4月	123.5	123.3	185.7	55.4	171.0	136.1	82.2	62.7	118.6	781.2	124.5	64.4	91.7	95.2	96.6	117.7	153.7	141.0	95.8	83.4	37.7	322.3	-	31.7	73.1	202.3
5月	136.5	136.1	179.4	50.1	135.0	116.8	103.4	86.3	100.4	954.4	65.5	60.2	92.0	120.2	92.6	207.3	157.6	460.8	96.2	76.2	36.2	276.1	-	32.0	89.1	227.6
6月	120.2	119.9	147.5	50.7	150.6	118.1	101.8	73.4	44.1	851.1	63.4	72.9	92.8	89.5	95.7	143.7	165.1	251.4	86.8	90.9	35.5	233.5	-	33.6	75.8	216.9
対前月増減率	▲ 11.9	▲ 11.9	▲ 17.8	1.2	11.6	1.1	▲ 1.5	▲ 14.9	▲ 56.1	▲ 10.8	▲ 3.2	21.1	0.9	▲ 25.5	3.3	▲ 30.7	4.8	▲ 45.4	▲ 9.8	19.3	▲ 1.9	▲ 15.4	-	5.0	▲ 14.9	▲ 4.7

特殊分類別生産指数

(平成17年=100)

特殊分類	鉱工業	最終需要財							生産財	鉱工業用生産財	その他用生産財
		投資財	資本財	建設財	消費財	耐久消費財	非耐久消費財				
ウエイト	10000.0	6185.0	2803.1	2246.2	556.9	3381.9	1076.7	2305.2	3815.0	3691.7	123.3
原指数											
平成15年	91.0	91.6	88.8	85.5	102.1	93.9	86.3	97.5	89.9	89.6	98.4
16年	91.9	90.8	92.1	90.8	97.3	89.7	76.7	95.7	93.8	93.6	99.1
17年	100.0	100.0	100.0	100.0	100.0	100.0	100.0	100.0	100.0	100.0	100.0
18年	99.9	97.4	96.6	97.3	93.9	98.1	103.2	95.7	104.0	104.1	100.8
19年	100.9	100.9	95.5	96.8	90.3	105.4	127.6	95.1	100.8	100.8	101.9
20年	99.3	98.6	89.9	91.0	85.5	105.8	127.2	95.8	100.3	100.2	104.3
21年	80.9	85.3	58.4	55.5	70.3	107.6	129.4	97.4	73.7	72.9	97.5
22年	94.6	95.9	73.4	75.5	65.1	114.6	149.7	98.2	92.3	90.8	137.7
原指数											
平成22年 6月	99.7	100.2	72.8	74.6	65.5	122.9	171.7	100.2	98.9	97.9	127.1
7月	101.4	103.4	80.9	84.1	68.3	122.1	162.7	103.1	98.2	97.2	128.0
8月	91.5	93.7	73.0	75.4	63.4	110.8	141.9	96.4	87.9	86.4	134.7
9月	101.9	105.5	84.4	88.7	66.9	123.0	173.5	99.5	96.0	94.0	155.7
10月	91.6	89.7	73.7	75.0	68.2	103.0	136.7	87.2	94.6	92.3	161.6
11月	100.9	103.5	77.0	78.7	70.1	125.5	190.9	94.9	96.6	94.2	167.5
12月	100.2	102.9	77.0	79.4	67.4	124.4	182.8	97.1	95.8	93.1	178.9
平成23年 1月	84.7	83.8	67.1	68.4	61.9	97.7	124.2	85.3	86.1	84.5	134.2
2月	86.7	83.5	68.5	69.9	63.3	95.9	108.9	89.8	91.9	90.0	148.2
3月	68.2	67.1	61.3	62.4	56.9	71.9	78.9	68.6	70.1	67.8	138.4
4月	68.5	62.1	38.3	33.2	58.8	81.9	82.3	81.7	78.9	76.8	139.6
5月	78.7	74.8	56.3	56.0	57.7	90.0	103.6	83.7	85.1	83.0	146.5
6月	94.6	94.9	70.9	72.7	63.6	114.9	149.1	98.9	94.1	92.4	144.9
対前年同月増減率	▲ 5.1	▲ 5.3	▲ 2.6	▲ 2.5	▲ 2.9	▲ 6.5	▲ 13.2	▲ 1.3	▲ 4.9	▲ 5.6	14.0
季節調整済指数											
平成22年 6月	93.3	93.2	71.9	74.1	62.9	111.6	141.9	94.2	93.0	91.6	128.4
7月	95.3	97.4	76.4	78.9	65.5	114.3	149.0	98.7	91.4	90.1	128.1
8月	96.5	98.9	76.3	78.5	66.1	116.4	159.3	98.8	92.0	90.5	138.3
9月	95.8	99.7	73.7	75.2	65.1	124.8	178.0	100.9	89.6	87.7	151.1
10月	92.4	92.8	78.4	81.7	66.0	106.2	142.9	88.1	89.3	86.9	162.1
11月	95.4	96.7	74.1	75.2	67.3	115.0	158.1	92.8	92.2	89.9	159.7
12月	96.9	97.7	75.8	78.1	65.6	115.7	162.8	92.9	96.5	94.1	160.1
平成23年 1月	99.3	99.9	81.1	83.5	69.1	116.2	156.2	99.5	97.1	95.4	148.1
2月	91.2	87.1	69.4	70.9	63.8	103.2	120.6	95.3	99.8	98.1	152.3
3月	64.0	61.1	50.9	50.3	53.8	69.0	76.0	65.0	70.0	67.7	146.5
4月	70.6	65.4	40.2	36.4	60.6	82.4	91.3	78.5	81.7	79.9	133.7
5月	83.6	79.9	65.0	65.6	62.9	92.0	106.6	84.6	89.4	87.3	151.0
6月	88.5	88.3	70.0	72.2	61.1	104.3	123.2	93.0	88.4	86.5	146.4
対前月増減率	5.9	10.5	7.7	10.1	▲ 2.9	13.4	15.6	9.9	▲ 1.1	▲ 0.9	▲ 3.0

特殊分類別出荷指数

(平成17年=100)

特殊分類	鉱工業	最終需要財							生産財	鉱工業用生産財	その他用生産財
		投資財	資本財	建設財	消費財	耐久消費財	非耐久消費財				
ウエイト	10000.0	6543.6	2910.9	2390.4	520.5	3632.7	1560.0	2072.7	3456.4	3356.8	99.6
原指数											
平成15年	90.8	90.2	89.6	87.0	101.9	90.6	75.0	102.4	92.0	91.9	93.5
16年	93.3	92.0	92.7	92.0	96.1	91.5	79.5	100.5	95.8	95.7	98.7
17年	100.0	100.0	100.0	100.0	100.0	100.0	100.0	100.0	100.0	100.0	100.0
18年	100.9	99.2	95.6	95.9	94.4	102.1	100.1	103.6	104.1	104.3	98.8
19年	100.9	102.1	95.7	96.7	91.4	107.2	117.8	99.3	98.6	98.6	100.0
20年	99.7	99.8	91.5	93.0	84.7	106.4	118.7	97.1	99.6	99.6	100.8
21年	82.4	88.0	59.0	56.7	69.7	111.2	123.2	102.2	71.7	71.1	92.5
22年	99.8	105.6	74.9	77.2	64.2	130.3	169.0	101.1	88.6	87.3	131.6
原指数											
平成22年 6月	104.4	109.4	74.3	76.7	63.4	137.6	184.8	102.0	94.8	94.0	122.6
7月	108.7	116.2	82.6	86.3	65.9	143.2	183.5	112.8	94.5	93.6	125.5
8月	99.8	107.8	74.6	77.1	63.2	134.3	171.1	106.6	84.7	83.4	128.4
9月	111.0	120.2	84.9	89.1	65.9	148.5	179.8	124.9	93.5	91.9	148.8
10月	95.2	97.8	73.6	75.0	67.2	117.1	169.4	77.8	90.2	88.3	155.3
11月	111.5	120.9	78.4	80.4	69.1	155.0	236.0	94.1	93.5	91.5	160.3
12月	114.1	125.5	77.7	80.1	66.9	163.8	240.5	106.2	92.4	90.1	170.1
平成23年 1月	85.2	87.4	67.3	68.9	59.8	103.6	135.5	79.6	81.1	79.7	127.8
2月	88.6	88.8	70.9	72.8	62.2	103.1	121.1	89.6	88.3	86.8	140.7
3月	84.0	88.9	59.9	60.2	58.3	112.2	155.8	79.3	74.8	73.2	129.6
4月	64.7	61.7	38.8	34.9	56.5	80.2	92.9	70.6	70.3	68.5	130.5
5月	75.1	72.4	53.1	52.4	56.5	87.9	117.0	65.9	80.3	78.6	138.8
6月	104.4	110.9	71.8	73.9	62.2	142.2	216.7	86.1	92.2	90.7	140.1
対前年同月増減率	0.0	1.4	▲ 3.4	▲ 3.7	▲ 1.9	3.3	17.3	▲ 15.6	▲ 2.7	▲ 3.5	14.3
季節調整済指数											
平成22年 6月	96.7	100.5	72.8	75.5	61.5	121.4	152.5	98.3	89.1	88.1	123.7
7月	100.6	107.0	77.6	80.7	63.9	129.4	159.6	108.9	88.4	87.3	125.4
8月	103.0	110.1	76.8	79.1	65.2	135.3	182.0	101.8	88.2	86.9	129.6
9月	104.2	112.4	73.5	75.3	63.5	148.3	185.5	119.6	86.8	85.2	143.6
10月	100.7	109.4	79.3	82.7	65.6	132.9	196.2	80.9	86.5	84.6	153.7
11月	105.2	112.8	75.3	76.9	66.8	141.1	200.6	92.9	89.4	87.5	153.6
12月	105.7	112.2	77.3	80.3	65.1	138.3	190.6	95.9	92.8	90.9	153.2
平成23年 1月	101.0	107.5	81.1	83.8	66.2	127.1	168.4	98.1	91.8	89.9	141.8
2月	94.7	95.4	71.3	73.6	62.4	114.8	141.1	96.7	95.2	93.7	148.0
3月	77.5	79.5	49.5	48.6	54.4	105.8	146.7	76.2	73.2	71.5	136.2
4月	68.4	65.9	41.8	37.9	59.1	87.2	111.4	69.8	73.0	71.5	125.1
5月	81.1	78.9	61.7	62.0	61.2	93.3	127.6	67.0	85.2	83.4	144.0
6月	96.7	101.9	70.3	72.8	60.3	125.4	178.9	82.9	86.6	85.0	141.3
対前月増減率	19.2	29.2	13.9	17.4	▲ 1.5	34.4	40.2	23.7	1.6	1.9	▲ 1.9

特殊分類別在庫指数

(平成17年=100)

特殊分類	鉱工業	最終 需要財	投資財			消費財			生産財	鉱工業用 生産財	その他用 生産財
			投資財	資本財	建設財	消費財	耐久 消費財	非耐久 消費財			
ウエイト	10000.0	6371.8	2985.3	2349.7	635.6	3386.5	1449.0	1937.5	3628.2	3609.6	18.6
原指数											
平成15年	87.3	79.4	80.1	78.0	87.7	78.7	81.4	76.7	101.4	101.4	98.0
16年	90.5	88.4	84.8	83.4	90.2	91.6	103.4	82.7	94.2	94.2	106.1
17年	100.0	100.0	100.0	100.0	100.0	100.0	100.0	100.0	100.0	100.0	100.0
18年	106.3	109.8	120.8	130.1	86.3	100.1	97.6	102.1	100.2	100.2	99.7
19年	106.3	109.8	120.8	130.1	86.3	100.1	97.6	102.1	100.2	100.2	99.7
20年	112.5	120.2	136.2	154.4	69.1	106.1	123.1	93.4	98.8	98.8	98.9
21年	104.4	109.6	116.3	131.4	60.6	103.6	110.8	98.2	95.4	95.3	107.6
22年	96.7	102.2	68.8	74.4	47.9	131.7	125.1	136.6	87.0	86.9	97.8
原指数											
平成22年 6月	107.4	117.6	68.1	73.6	47.8	161.2	137.9	178.6	89.5	89.3	112.6
7月	108.6	120.1	72.5	79.0	48.6	162.1	138.2	180.0	88.2	88.3	74.0
8月	102.6	110.5	65.4	70.2	47.6	150.3	133.6	162.8	88.7	88.7	92.8
9月	94.0	98.6	62.0	65.9	47.7	130.8	149.3	117.0	86.1	86.0	95.9
10月	93.4	96.0	70.0	76.3	46.7	118.9	109.3	126.1	88.9	88.9	95.9
11月	98.1	104.1	66.4	72.2	44.8	137.3	166.2	115.8	87.6	87.7	79.2
12月	80.8	78.7	61.4	66.4	42.7	94.0	92.1	95.4	84.6	84.6	81.3
平成23年 1月	104.8	113.3	87.6	99.6	43.3	136.0	171.1	109.7	89.8	89.8	95.9
2月	109.0	118.6	63.2	68.2	44.4	167.5	252.2	104.1	92.2	92.2	89.7
3月	89.8	96.3	68.7	75.6	43.0	120.7	189.2	69.4	78.5	78.5	80.3
4月	86.8	85.6	52.7	54.8	45.0	114.5	171.9	71.6	89.0	89.0	85.5
5月	95.7	96.2	60.4	64.8	44.0	127.8	180.9	88.1	94.7	94.8	78.2
6月	94.3	94.3	65.6	70.9	45.7	119.6	123.5	116.7	94.2	94.2	92.8
対前年同月増減率	▲ 12.2	▲ 19.8	▲ 3.7	▲ 3.7	▲ 4.4	▲ 25.8	▲ 10.4	▲ 34.7	5.3	5.5	▲ 17.6
季節調整済指数											
平成22年 6月	102.1	109.0	64.2	68.9	47.3	147.5	127.4	162.3	89.3	89.1	104.2
7月	103.8	113.0	70.7	76.8	47.9	150.1	139.4	154.8	88.0	88.1	74.8
8月	101.0	108.1	64.4	69.1	46.8	149.6	141.2	154.6	88.1	88.1	95.2
9月	98.0	104.9	65.4	70.3	46.6	141.3	169.4	122.6	86.6	86.5	101.4
10月	89.1	90.3	65.4	70.9	45.3	112.4	99.8	133.0	86.4	86.3	99.8
11月	92.4	96.7	63.5	68.9	43.8	125.0	130.5	119.0	84.6	84.6	79.0
12月	86.0	88.0	63.8	69.4	43.0	110.0	114.5	109.1	83.0	83.0	80.6
平成23年 1月	107.8	118.1	86.8	98.2	44.4	148.0	179.6	120.0	89.4	89.4	96.0
2月	110.0	120.2	61.8	65.7	46.1	176.0	250.9	112.9	91.7	91.7	91.8
3月	99.2	109.5	78.5	87.8	44.6	134.8	218.7	70.9	81.9	81.9	81.6
4月	87.7	86.0	53.6	55.9	45.7	112.2	170.6	69.5	92.5	92.5	83.8
5月	93.6	92.4	61.3	66.2	44.4	116.2	164.8	81.4	96.2	96.4	74.5
6月	89.7	87.4	61.9	66.3	45.3	109.4	114.1	106.1	93.9	94.0	85.9
対前月増減率	▲ 4.2	▲ 5.4	1.0	0.2	2.0	▲ 5.9	▲ 30.8	30.3	▲ 2.4	▲ 2.5	15.3

特殊分類別在庫率指数

(平成17年=100)

特殊分類	鉱工業	最終 需要財	投資財			消費財			生産財	鉱工業用 生産財	その他用 生産財
			投資財	資本財	建設財	消費財	耐久 消費財	非耐久 消費財			
ウエイト	10000.0	6371.8	2985.3	2349.7	635.6	3386.5	1449.0	1937.5	3628.2	3609.6	18.6
原指数											
平成15年	95.6	90.7	94.5	98.9	78.1	87.5	102.4	76.3	104.2	104.1	121.3
16年	95.3	95.2	88.5	89.6	84.5	101.1	125.0	83.2	95.4	95.4	99.5
17年	100.0	100.0	100.0	100.0	100.0	100.0	100.0	100.0	100.0	100.0	100.0
18年	101.2	102.7	100.0	101.4	94.7	105.0	113.6	98.7	98.5	98.6	74.9
19年	106.7	105.7	115.9	119.3	103.1	96.8	83.2	107.1	108.2	108.2	103.2
20年	121.2	124.5	149.5	163.6	97.4	102.3	105.9	99.7	115.4	115.4	110.0
21年	215.1	256.8	438.2	528.9	103.1	96.8	94.1	98.9	141.8	141.9	119.1
22年	126.7	122.4	110.7	117.6	85.5	132.6	119.4	142.5	134.2	134.3	113.0
原指数											
平成22年 6月	121.3	113.8	103.7	109.2	83.5	122.6	61.7	168.2	134.5	134.5	122.5
7月	123.8	121.9	129.9	141.8	85.9	114.9	69.4	149.0	127.1	127.4	71.4
8月	120.5	113.8	116.0	123.5	88.0	112.0	71.3	142.3	132.2	132.2	120.6
9月	102.5	89.5	99.6	103.6	84.8	80.5	66.0	91.4	125.5	125.6	100.9
10月	203.8	240.8	118.0	128.9	77.6	349.1	435.6	284.5	138.8	138.9	124.7
11月	145.9	145.0	122.0	134.8	75.1	165.2	207.7	133.4	147.6	147.9	90.4
12月	102.1	80.6	94.6	100.2	73.8	68.3	46.0	85.0	139.7	139.9	111.9
平成23年 1月	142.9	127.2	126.4	136.8	87.7	128.0	118.4	135.2	170.5	170.8	115.0
2月	121.8	101.9	76.8	76.9	76.6	124.0	141.9	110.6	156.7	157.0	95.3
3月	123.8	104.2	120.4	132.2	76.7	89.9	102.5	80.5	158.2	158.5	92.8
4月	127.7	110.8	107.0	114.3	80.1	114.2	114.2	114.2	157.4	157.7	97.5
5月	156.4	149.4	97.0	102.4	77.0	195.6	93.6	271.9	168.7	169.2	86.0
6月	118.0	97.7	81.7	83.5	75.0	111.8	46.1	161.0	153.5	153.8	105.8
対前年同月増減率	▲ 2.7	▲ 14.1	▲ 21.2	▲ 23.5	▲ 10.2	▲ 8.8	▲ 25.3	▲ 4.3	14.1	14.3	▲ 13.6
季節調整済指数											
平成22年 6月	123.6	114.5	99.4	104.0	83.9	137.0	93.5	153.6	142.7	142.8	120.9
7月	125.2	118.0	124.5	136.6	84.2	127.8	100.4	137.7	140.5	140.8	79.3
8月	110.9	100.2	92.7	95.2	81.0	125.4	90.7	144.3	135.4	135.5	117.8
9月	120.4	105.3	119.1	128.5	81.9	87.2	79.6	97.9	134.7	134.8	113.7
10月	177.5	198.0	114.5	124.4	80.9	232.6	248.5	262.9	142.4	142.5	122.6
11月	151.2	149.3	124.1	135.4	75.3	153.8	171.2	127.4	145.7	146.1	79.4
12月	120.1	104.2	119.1	126.9	75.8	93.1	69.0	103.5	137.7	137.9	106.8
平成23年 1月	131.8	126.1	126.7	138.2	85.3	119.6	96.1	129.8	141.6	141.7	104.3
2月	117.6	102.9	81.5	82.7	81.6	119.5	113.2	118.7	135.8	136.0	107.0
3月	149.2	134.9	171.6	200.4	84.9	106.3	143.9	87.7	164.9	165.2	101.9
4月	123.5	103.4	100.5	107.8	80.4	109.0	96.5	117.4	168.0	168.3	90.1
5月	136.5	125.9	74.3	76.1	72.9	180.6	89.6	249.5	170.5	171.0	87.2
6月	120.2	98.3	78.3	79.5	75.3	125.0	69.9	147.0	162.9	163.3	104.5
対前月増減率	▲ 11.9	▲ 21.9	5.4	4.5	3.3	▲ 30.8	▲ 22.0	▲ 41.1	▲ 4.5	▲ 4.5	19.8