

栃木県鉱工業指数月報（平成23年5月分）

栃木県県民生活部統計課
平成23年7月29日

1 概況

- (1) 生産 5月の生産指数（季節調整済）は83.6となり、前月比で 18.4%上昇した。生産指数の上昇に最も影響を与えた業種は「輸送機械工業」であった。
- (2) 出荷 5月の出荷指数（季節調整済）は81.1となり、前月比で 18.6%上昇した。出荷指数の上昇に最も影響を与えた業種は「輸送機械工業」であった。
- (3) 在庫 5月の在庫指数（季節調整済）は93.6となり、前月比で 6.7%上昇した。在庫指数の上昇に最も影響を与えた業種は「食料品・たばこ工業」であった。

[季節調整済指数]

(平成17年平均を100とする)

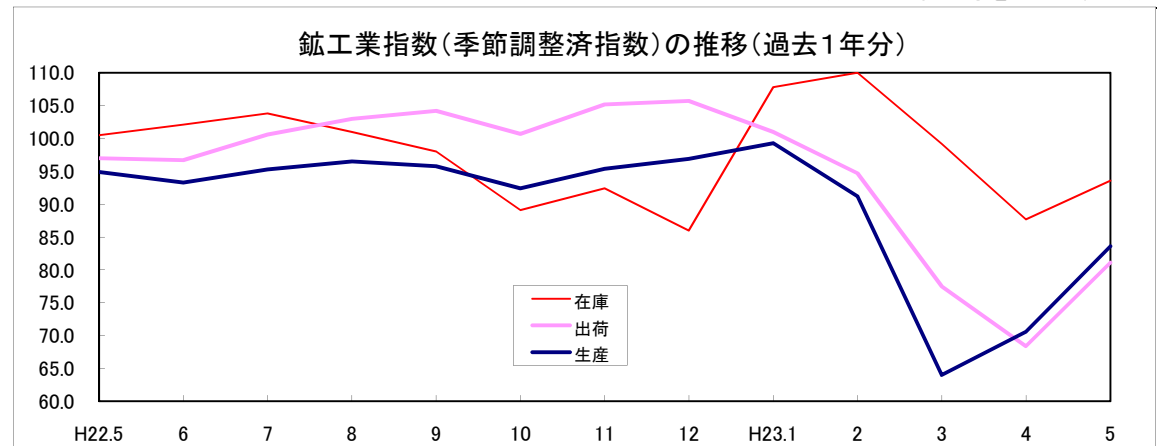
	栃木県				全国			
	指数	前月比 (%)	業種別の状況		指数	前月比 (%)		
生産指数	83.6	18.4	指数が最も上昇した業種・前月比 (%)・品目	輸送機械工業	204.9	普通乗用車	89.2	6.2
			指数が最も低下した業種・前月比 (%)・品目	一般機械工業	▲ 14.4	切符自動販売機、自動改札・自動入場機		
			指数の変動に最も影響した業種・前月比 (%)・品目	輸送機械工業	204.9	普通乗用車		
出荷指数	81.1	18.6	指数が最も上昇した業種・前月比 (%)・品目	輸送機械工業	217.5	大型バスボデー	87.2	5.3
			指数が最も低下した業種・前月比 (%)・品目	化学工業	▲ 18.8	アルキド樹脂		
			指数の変動に最も影響した業種・前月比 (%)・品目	輸送機械工業	217.5	普通乗用車		
在庫指数	93.6	6.7	指数が最も上昇した業種・前月比 (%)・品目	パルプ・紙・紙加工製品工業	90.7	衛生用紙製品	103.7	5.6
			指数が最も低下した業種・前月比 (%)・品目	電子部品・デバイス工業	▲ 9.5	ロジック（集積回路）		
			指数の変動に最も影響した業種・前月比 (%)・品目	食料品・たばこ工業	63.4	たばこ		

[原指数]

(平成17年平均を100とする)

	栃木県		全国	
	指数	前年同月比 (%)	指数	前年同月比 (%)
生産指数	78.7	▲ 10.8	82.8	▲ 5.5
出荷指数	75.1	▲ 15.1	79.6	▲ 8.0
在庫指数	95.7	▲ 6.8	102.6	7.7

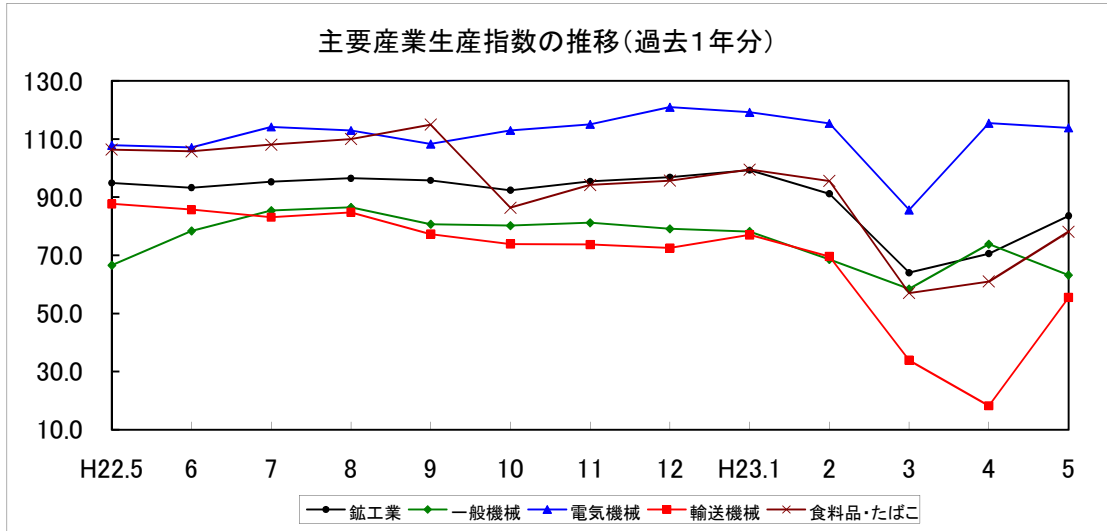
(平成17年平均を100とする)



2 主要産業の動向

(1) 主要産業生産指数の推移

(平成17年平均を100とする)

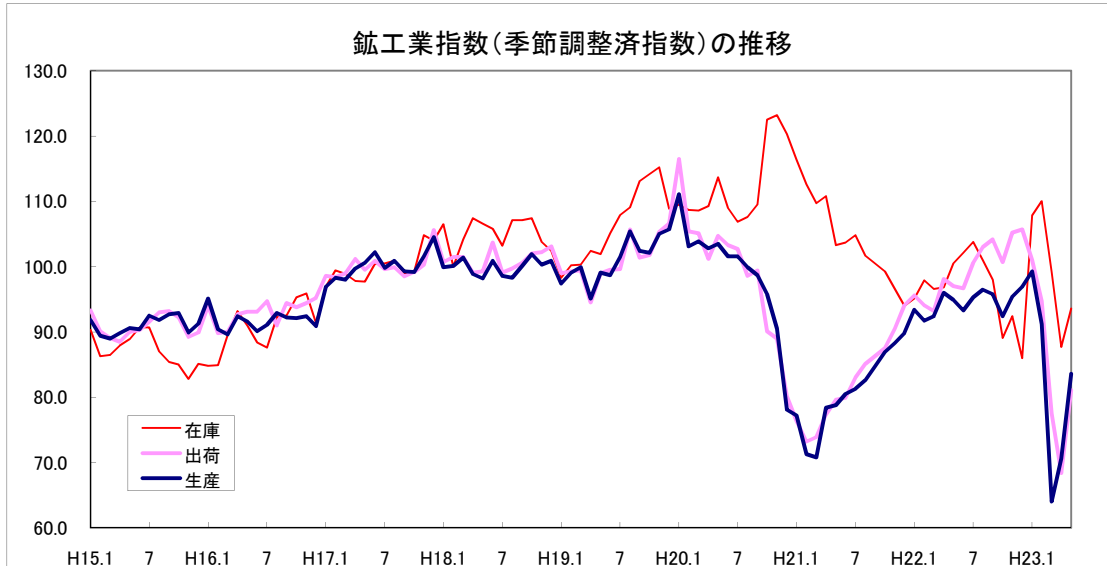


(2) 主要産業各指数の前月比

	生産指数 前月比 (%)	出荷指数 前月比 (%)	在庫指数 前月比 (%)
一般機械工業	▲ 14.4	▲ 5.1	10.9
電気機械工業	▲ 1.4	▲ 4.5	7.5
輸送機械工業	204.9	217.5	12.8
食料品・たばこ工業	28.0	7.9	63.4

3 鉱工業指数の推移

(平成17年平均を100とする)



[平成17年基準における生産指数及び変化率の最高値、最低値]

		指数	前月比 (%)	
生産指数	上位	1	111.1 (H20.1月)	18.4 (H23.5月)
		2	105.7 (H19.12月)	10.7 (H21.4月)
		3	105.4 (H19.8月)	10.3 (H23.4月)
	下位	1	64.0 (H23.3月)	▲ 29.8 (H23.3月)
		2	70.6 (H23.4月)	▲ 13.7 (H20.12月)
		3	70.8 (H21.3月)	▲ 8.2 (H23.2月)

業種分類別生産指数

(平成17年=100)

業種分類	業種																							鉱業			
	鉱工業	製造工業	鉄鋼業	非鉄金属工業	金属製品工業	機械工業	一般機械工業	電気機械工業	情報通信機械工業	電子部品・デバイス工業	輸送機械工業	精密機械工業	窯業・土石製品工業	化学工業	プラスチック製品工業	パルプ・紙・紙加工工業	繊維工業	食料品・たばこ工業	その他工業	ゴム製品工業	皮革製品工業	家具工業	印刷業		木材・木製品工業	その他製品工業	
ウエイト	10000.0	9975.0	257.6	311.8	534.3	4767.0	819.6	778.2	566.3	445.9	1852.1	304.9	239.1	1018.4	673.3	266.3	106.2	1145.4	655.6	271.6	13.7	78.2	89.8	81.1	121.2	25.0	
原指数																											
平成15年	91.0	90.9	75.2	97.1	98.0	83.0	70.5	97.8	81.8	79.6	83.4	83.8	106.3	83.8	106.8	88.3	116.4	107.6	103.1	94.9	114.9	100.3	100.9	111.6	118.0	97.4	
16年	91.9	91.9	97.6	101.9	96.4	85.6	85.9	91.9	77.1	93.4	84.1	82.8	102.8	85.0	103.9	96.3	106.3	104.8	94.7	91.8	104.5	81.1	95.1	103.7	102.2	98.3	
17年	100.0	100.0	100.0	100.0	100.0	100.0	100.0	100.0	100.0	100.0	100.0	100.0	100.0	100.0	100.0	100.0	100.0	100.0	100.0	100.0	100.0	100.0	100.0	100.0	100.0	100.0	100.0
18年	99.9	99.9	110.6	101.8	93.4	101.1	106.7	95.1	119.7	101.1	99.5	76.8	98.5	88.5	103.6	103.4	103.4	104.7	95.7	98.2	85.4	75.9	103.5	104.2	92.8	102.4	
19年	100.9	100.9	114.3	106.4	97.1	102.4	88.2	99.5	157.2	74.9	104.3	75.4	93.8	87.7	106.2	103.8	97.3	105.3	94.3	99.1	77.8	48.7	105.0	104.7	100.2	102.4	
20年	99.3	99.3	104.1	102.7	98.8	100.4	86.5	102.6	155.8	70.9	99.9	75.5	88.9	90.1	105.6	104.6	86.0	103.4	92.3	96.9	49.7	39.7	112.1	96.9	102.8	87.1	
21年	80.9	80.9	67.0	74.5	83.6	72.5	45.6	94.3	150.5	48.3	61.9	43.6	75.5	85.9	92.3	98.2	81.2	108.1	76.2	71.4	25.2	29.9	107.5	81.8	95.6	73.8	
22年	94.6	94.6	81.3	90.2	90.5	94.2	74.4	109.7	181.1	59.9	82.6	67.1	87.3	94.1	102.0	96.4	80.0	106.2	85.5	85.8	18.4	42.0	159.5	77.1	71.3	73.9	
原指数																											
平成22年	5月	88.2	88.2	80.8	87.5	88.1	84.2	64.5	112.6	153.6	59.9	70.6	54.6	79.1	86.2	101.0	117.7	68.2	104.5	76.7	78.6	16.7	41.1	144.8	66.0	58.9	63.4
6月	99.7	99.8	87.2	96.3	95.2	102.3	88.3	121.5	187.6	63.4	89.7	66.0	96.9	90.7	103.0	82.7	74.4	117.5	83.5	87.9	21.3	42.9	142.9	86.0	61.0	74.3	
7月	101.4	101.5	84.3	96.3	99.5	103.4	97.9	129.5	164.1	59.4	92.7	68.4	91.4	93.9	106.4	90.7	78.4	119.4	85.5	90.6	17.6	37.2	145.9	90.0	65.4	76.1	
8月	91.5	91.5	74.8	84.4	89.8	90.8	89.1	99.6	161.4	57.8	78.1	68.0	87.2	87.6	98.8	80.8	77.9	111.4	80.2	76.8	17.9	35.0	158.3	86.1	62.0	68.6	
9月	101.9	101.9	87.6	88.3	95.8	106.1	85.3	123.0	213.2	59.7	90.0	86.2	88.5	95.6	107.0	92.3	85.5	111.5	88.4	88.3	18.2	38.6	180.5	78.0	67.2	77.0	
10月	91.6	91.6	88.3	91.3	100.2	89.3	70.4	93.8	191.9	53.1	74.3	81.5	96.3	97.6	104.9	97.3	90.4	82.9	91.2	90.5	17.2	46.7	191.5	80.1	62.9	80.5	
11月	100.9	100.9	85.8	92.9	91.9	105.1	76.6	114.7	254.0	56.4	82.8	87.5	93.9	101.4	111.1	98.5	90.8	93.8	93.9	90.4	19.0	51.5	198.0	82.9	67.7	82.8	
12月	100.2	100.3	85.1	85.6	88.7	104.1	85.2	114.8	268.3	59.6	71.7	84.5	99.1	97.8	107.1	98.1	93.7	100.4	93.8	86.6	18.7	49.5	214.5	80.9	66.2	81.4	
平成23年	1月	84.7	84.7	80.5	80.8	84.1	83.4	59.5	90.8	195.3	50.0	67.5	66.6	82.6	96.1	98.3	93.2	70.0	77.0	80.2	77.4	13.8	33.7	159.7	80.8	64.7	75.7
2月	86.7	86.7	82.1	90.0	90.3	83.5	67.7	101.5	158.4	55.2	68.5	73.9	87.5	92.6	93.9	101.5	73.0	86.4	87.2	81.5	12.0	44.4	175.9	87.7	70.0	79.7	
3月	68.2	68.2	61.8	71.8	71.6	65.1	65.1	107.5	115.5	39.9	36.6	72.7	72.1	70.6	80.6	98.4	69.0	61.2	70.4	49.8	12.7	31.5	168.4	71.5	74.8	81.3	
4月	68.5	68.5	82.6	83.1	86.8	52.2	70.1	112.8	70.6	41.0	16.1	50.2	80.6	96.4	90.3	110.8	71.6	64.1	80.0	75.4	15.6	32.1	163.6	88.5	61.0	78.9	
5月	78.7	78.7	84.3	88.9	92.9	71.1	60.8	120.2	113.7	52.7	45.9	74.3	70.8	82.8	90.1	117.2	73.8	78.4	86.4	89.1	13.8	38.6	167.0	89.8	57.2	70.7	
対前年同月増減率	▲10.8	▲10.8	4.3	1.6	5.4	▲15.6	▲5.7	6.7	▲26.0	▲12.0	▲35.0	36.1	▲10.5	▲3.9	▲10.8	▲0.4	8.2	▲25.0	12.6	13.4	▲17.4	▲6.1	15.3	36.1	▲2.9	11.5	
季節調整済指数																											
平成22年	5月	94.9	94.9	82.3	93.0	92.3	93.3	66.6	107.9	173.7	62.1	87.7	60.5	88.1	92.8	104.4	120.1	79.7	106.4	83.5	85.5	18.0	46.1	148.5	69.3	70.6	69.2
6月	93.3	93.3	82.3	89.5	89.4	93.3	78.4	107.1	170.9	58.6	85.7	65.0	93.5	89.3	100.9	85.0	79.6	105.8	83.2	85.2	19.0	46.3	147.8	81.5	64.6	74.1	
7月	95.3	95.4	80.7	87.6	88.9	96.2	85.4	114.2	172.0	56.3	83.1	68.1	90.2	93.2	101.8	86.5	81.9	108.1	83.9	83.5	17.4	44.0	148.2	84.1	68.0	77.0	
8月	96.5	96.5	77.8	89.3	91.4	98.1	86.5	113.0	182.3	53.7	84.8	72.2	92.1	92.0	102.3	90.6	82.3	110.0	88.2	85.1	18.9	42.9	162.0	89.7	67.8	77.0	
9月	95.8	95.9	79.6	85.0	90.0	96.0	80.7	108.3	217.4	54.1	77.3	71.5	87.6	91.6	103.5	93.0	81.8	115.0	85.6	80.9	18.5	42.1	176.1	82.7	65.8	77.9	
10月	92.4	92.4	80.2	85.2	93.8	93.5	80.2	113.0	192.3	50.1	73.9	75.5	87.4	94.3	100.4	90.6	80.4	86.4	86.6	81.1	18.4	46.2	197.1	79.4	62.2	76.8	
11月	95.4	95.5	82.0	88.6	92.0	95.9	81.2	115.1	203.5	55.6	73.7	81.7	89.5	96.0	105.7	93.5	80.2	94.2	87.6	84.4	19.4	47.2	187.2	79.6	63.5	77.2	
12月	96.9	97.1	89.2	89.2	91.8	99.3	79.1	121.0	215.9	60.1	72.5	77.4	91.3	95.6	106.9	91.4	80.0	95.7	91.2	90.3	18.8	49.6	186.3	79.5	64.0	76.7	
平成23年	1月	99.3	99.3	91.5	91.4	99.6	99.3	78.2	119.2	209.7	57.6	77.0	82.3	92.8	102.1	104.8	103.7	74.6	99.5	87.2	86.0	14.5	36.5	173.7	81.4	67.6	80.0
2月	91.2	91.2	90.8	100.1	98.7	87.0	68.6	115.4	169.3	62.9	69.6	76.4	92.6	94.6	99.4	114.4	79.1	95.6	86.3	86.5	12.7	34.2	176.4	84.7	66.4	81.9	
3月	64.0	64.0	63.4	72.4	70.2	59.6	58.4	85.6	110.9	41.4	33.9	69.2	71.7	69.2	81.9	91.5	67.8	57.0	67.3	49.1	11.4	26.0	182.6	73.8	61.7	73.9	
4月	70.6	70.6	84.1	81.8	87.2	57.4	73.8	115.5	84.5	45.1	18.2	57.2	80.7	97.0	91.2	100.3	75.8	61.0	81.0	77.9	14.8	29.8	155.5	88.3	63.1	79.0	
5月	83.6	83.6	86.0	93.2	96.7	77.8	63.2	113.9	126.4	54.8	55.5	84.2	77.4	87.9	92.4	120.7	85.2	78.1	93.5	97.1	14.4	43.5	173.0	93.8	65.8	76.1	
対前月増減率	18.4	18.4	2.3	13.9	10.9	35.5	▲14.4	▲1.4	49.6	21.5	204.9	47.2	▲4.1	▲9.4	1.3	20.3	12.4	28.0	15.4	24.6	▲2.7	46.0	11.3	6.2	4.3	▲3.7	

業種分類別出荷指数

(平成17年=100)

業種分類	業種分類別出荷指数																							鉱業		
	鉱工業	製造工業	鉄鋼業	非鉄金属工業	金属製品工業	機械工業	一般機械工業	電気機械工業	情報通信機械工業	電子部品・デバイス工業	輸送機械工業	精密機械工業	窯業・土石製品工業	化学工業	プラスチック工業	パルプ・紙・紙加工工業	繊維工業	食料品・たばこ工業	その他工業	ゴム製品工業	皮革製品工業	家具工業	印刷業		木材・木製品工業	その他製品工業
ウエイト	10000.0	9981.9	268.2	476.6	518.1	5161.1	810.8	743.2	911.6	441.1	1985.2	269.2	182.4	689.7	597.1	222.4	91.8	1247.7	526.8	201.2	11.3	71.0	66.6	72.5	104.2	18.1
原指数																										
平成15年	90.8	90.8	83.7	103.4	100.6	81.2	69.8	94.1	70.5	76.9	86.0	87.2	106.9	93.2	104.3	95.5	109.7	106.4	101.5	93.6	116.6	99.3	100.9	111.5	109.9	97.3
16年	93.3	93.3	97.4	104.2	98.2	87.0	89.0	94.2	80.7	91.5	86.2	80.9	102.2	94.6	104.1	96.9	102.7	103.6	94.3	92.0	107.0	82.3	95.1	102.8	99.0	96.7
17年	100.0	100.0	100.0	100.0	100.0	100.0	100.0	100.0	100.0	100.0	100.0	100.0	100.0	100.0	100.0	100.0	100.0	100.0	100.0	100.0	100.0	100.0	100.0	100.0	100.0	100.0
18年	100.9	100.9	110.5	101.1	95.4	99.5	105.2	93.6	110.5	103.3	97.8	67.3	98.8	102.4	102.4	103.5	100.6	106.8	97.8	99.2	87.3	76.3	103.5	104.3	102.8	101.4
19年	100.9	100.9	112.2	105.4	93.4	101.0	83.1	90.4	138.9	76.9	103.9	74.2	92.9	94.0	103.0	103.5	92.8	105.6	96.0	99.7	80.5	47.7	105.0	106.9	110.2	99.1
20年	99.7	99.8	103.8	103.9	94.9	101.1	81.5	88.4	142.5	72.0	99.0	118.2	88.0	93.7	102.7	103.2	82.8	100.8	93.0	95.3	57.2	39.0	112.1	98.8	113.0	86.0
21年	82.4	82.4	67.0	78.4	70.3	76.4	43.8	81.8	146.7	53.7	62.7	59.5	77.9	94.6	89.0	97.0	79.6	106.9	78.6	73.3	33.5	30.7	107.5	81.4	105.8	72.6
22年	99.8	99.8	80.6	91.5	74.9	105.7	70.1	95.9	219.0	66.5	83.0	88.2	85.8	97.9	97.6	91.3	75.9	106.4	85.5	86.0	18.6	41.1	159.5	80.0	78.4	71.5
原指数																										
平成22年 5月	88.5	88.6	77.7	89.6	68.1	90.9	60.3	84.4	188.8	60.9	70.0	73.4	79.9	80.5	95.9	87.0	67.2	99.1	75.1	78.4	18.3	35.9	144.8	68.8	61.7	62.3
6月	104.4	104.4	86.5	97.0	81.8	113.1	82.7	121.4	209.7	74.7	89.3	93.0	91.0	85.3	97.2	92.5	69.2	115.5	80.0	79.9	20.4	37.7	142.9	85.9	71.1	74.2
7月	108.7	108.8	85.8	98.1	85.7	115.7	95.5	153.0	186.4	64.8	92.6	87.6	89.3	111.8	102.6	107.4	73.6	117.3	81.7	84.0	16.7	37.8	145.9	89.2	67.9	75.6
8月	99.8	99.8	77.8	84.1	73.0	105.5	87.8	104.7	203.5	63.6	79.6	87.9	82.7	93.6	95.6	81.5	78.6	119.6	80.3	79.3	14.4	35.7	158.3	88.8	64.1	67.3
9月	111.0	111.1	88.4	92.4	81.7	115.5	86.5	102.0	231.3	68.7	90.8	106.8	85.6	103.5	101.1	76.8	79.5	148.0	87.2	86.0	18.5	42.1	180.5	85.0	69.3	72.6
10月	95.2	95.2	81.8	91.8	77.2	103.8	60.3	81.6	247.1	59.3	74.0	102.7	91.1	98.0	101.6	84.2	84.6	70.2	95.4	100.6	16.9	45.3	191.5	86.7	72.4	77.3
11月	111.5	111.5	87.4	90.6	75.2	128.3	71.1	93.4	351.5	64.6	77.2	123.0	92.5	103.1	106.9	95.0	85.3	91.8	94.8	99.6	15.9	43.3	198.0	86.2	69.1	77.3
12月	114.1	114.1	82.1	84.9	74.7	130.2	76.7	100.0	349.3	73.8	78.3	107.1	94.7	104.4	106.7	109.1	87.3	106.4	91.5	82.0	20.4	41.2	214.5	84.5	78.2	76.7
平成23年 1月	85.2	85.3	79.3	82.4	56.9	90.8	58.0	67.4	212.7	54.6	64.7	93.3	84.4	80.6	92.1	105.7	65.6	76.5	78.7	80.3	12.6	31.3	159.7	80.2	62.4	70.3
2月	88.6	88.6	78.3	92.3	67.6	90.8	58.8	77.0	187.0	62.8	69.1	105.4	86.2	92.5	89.2	100.2	69.8	87.3	87.1	83.0	11.1	48.2	175.9	87.3	73.0	74.5
3月	84.0	84.0	63.2	80.4	66.1	90.8	64.2	97.2	242.3	51.4	34.2	121.8	75.1	88.8	82.0	98.2	65.9	71.5	75.9	58.1	14.1	39.1	168.4	71.9	86.0	75.9
4月	64.7	64.7	70.2	79.7	59.6	56.4	59.8	85.9	123.0	45.9	14.7	64.6	78.7	95.9	83.9	91.9	69.6	54.3	78.9	71.9	15.4	35.7	163.6	88.6	67.9	74.5
5月	75.1	75.2	75.4	88.7	68.3	76.4	53.2	97.3	156.4	58.4	43.7	88.3	65.2	75.4	88.2	87.8	71.6	58.2	81.5	83.0	12.7	35.3	167.0	86.2	59.5	63.9
対前年同月増減率	▲ 15.1	▲ 15.1	▲ 3.0	▲ 1.0	0.3	▲ 16.0	▲ 11.8	15.3	▲ 17.2	▲ 4.1	▲ 37.6	20.3	▲ 18.4	▲ 6.3	▲ 8.0	0.9	6.5	▲ 41.3	8.5	5.9	▲ 30.6	▲ 1.7	15.3	25.3	▲ 3.6	2.6
季節調整指数																										
平成22年 5月	97.0	97.1	80.4	92.6	74.8	102.4	64.2	89.9	209.1	64.4	86.4	80.4	88.3	84.8	98.0	95.7	75.1	103.9	83.7	89.5	21.3	44.1	148.5	74.0	71.0	69.7
6月	96.7	96.8	82.3	90.3	74.1	101.0	74.2	93.0	191.1	66.4	85.0	82.6	89.4	86.2	96.3	94.3	75.6	105.3	82.3	82.5	21.5	42.9	147.8	82.0	73.5	72.8
7月	100.6	100.7	80.5	89.3	75.5	104.9	84.3	101.2	199.3	63.1	82.5	89.0	88.7	108.7	97.9	104.1	77.5	109.1	83.7	87.6	16.9	41.1	148.2	83.4	70.6	75.9
8月	103.0	103.0	81.6	88.1	74.2	111.3	75.9	100.2	228.0	61.2	88.5	97.7	89.0	95.6	97.1	81.1	82.9	110.7	86.1	86.3	12.9	42.8	162.0	90.6	69.9	74.0
9月	104.2	104.3	82.6	89.2	75.5	109.1	78.2	96.4	241.4	62.7	77.5	93.4	85.3	98.4	97.7	72.8	77.3	137.0	84.7	81.7	17.5	42.6	176.1	88.2	67.5	73.3
10月	100.7	100.8	78.5	87.4	76.0	116.0	74.2	104.1	295.9	56.5	74.7	103.6	85.2	95.4	98.2	86.5	76.2	74.9	88.2	83.3	18.8	44.7	197.1	83.8	72.8	73.6
11月	105.2	105.2	83.0	88.0	74.4	116.9	78.8	105.0	289.3	64.0	70.5	115.2	87.0	97.7	102.1	93.5	76.9	93.0	85.5	80.4	20.9	41.3	187.2	83.8	68.3	72.5
12月	105.7	105.8	85.1	89.8	72.8	116.9	72.5	109.2	255.3	71.2	78.9	123.1	86.8	103.6	103.8	91.6	75.4	95.3	89.3	85.9	22.9	42.7	186.3	82.5	74.4	71.6
平成23年 1月	101.0	101.1	86.5	94.7	73.1	109.0	80.5	95.7	234.1	62.5	72.8	106.6	94.4	90.0	100.3	129.1	69.5	101.8	88.1	93.6	15.0	35.4	173.7	81.5	66.2	77.5
2月	94.7	94.8	84.5	99.7	76.3	96.4	59.7	97.1	205.8	72.3	69.4	94.0	88.6	95.8	95.3	109.0	74.2	98.3	86.6	89.9	8.5	36.6	176.4	86.3	69.3	76.8
3月	77.5	77.5	62.3	78.0	63.7	79.0	57.1	78.2	219.5	52.8	31.4	105.6	73.2	84.0	83.1	86.1	65.2	70.2	70.1	54.0	11.4	30.1	182.6	74.0	71.6	68.3
4月	68.4	68.4	74.5	79.5	59.1	65.5	60.4	107.5	139.3	49.7	16.6	72.4	78.6	96.0	85.2	94.6	71.5	54.4	79.1	73.7	14.2	34.7	155.5	88.0	69.3	75.0
5月	81.1	81.2	77.2	90.4	74.0	85.2	57.3	102.7	173.6	62.4	52.7	97.9	70.5	78.0	89.4	94.7	79.4	58.7	90.7	95.5	14.3	43.6	173.0	92.8	66.5	70.7
対前月増減率	18.6	18.7	3.6	13.7	25.2	30.1	▲ 5.1	▲ 4.5	24.6	25.6	217.5	35.2	▲ 10.3	▲ 18.8	4.9	0.1	11.0	7.9	14.7	29.6	0.7	25.6	11.3	5.5	▲ 4.0	▲ 5.7

業種分類別在庫指数

(平成17年=100)

業種分類	業種分類別在庫指数																						鋁業			
	鋁工業	製造工業	鉄鋼業	非鉄金属工業	金属製品工業	機械工業	一般機械工業	電気機械工業	情報通信機械工業	電子部品・デバイス工業	輸送機械工業	精密機械工業	窯業・土石製品工業	化学工業	プラスチック製品工業	パルプ・紙・紙加工工業	繊維工業	食料品・たばこ工業	その他工業	ゴム製品工業	皮革製品工業	家具工業		印刷業	木材・木製品工業	その他製品工業
ウエイト	10000.0	9960.3	486.2	663.2	703.8	4135.6	656.9	1020.1	642.9	277.3	1455.7	82.7	340.4	935.0	793.1	67.6	183.1	752.6	899.7	372.8	47.1	93.2	0.0	162.9	223.7	39.7
原指数																										
平成15年	87.3	87.2	97.3	91.2	123.1	78.6	104.6	102.2	52.0	67.7	62.9	98.0	99.7	71.2	95.8	99.1	75.5	67.3	113.5	123.7	110.0	114.3	-	83.4	118.7	111.0
16年	90.5	90.5	100.4	90.0	99.9	90.7	109.7	109.9	95.2	89.6	66.7	95.7	89.9	73.5	97.6	114.2	88.9	75.4	99.9	83.5	111.5	113.9	-	87.9	127.6	103.3
17年	100.0	100.0	100.0	100.0	100.0	100.0	100.0	100.0	100.0	100.0	100.0	100.0	100.0	100.0	100.0	100.0	100.0	100.0	100.0	100.0	100.0	100.0	-	100.0	100.0	100.0
18年	105.2	105.3	94.8	98.4	89.4	114.8	110.3	105.0	142.1	97.7	113.6	139.5	102.7	96.8	97.3	121.7	113.7	99.7	102.9	113.4	93.5	107.1	-	86.0	97.9	80.1
19年	106.3	106.4	120.2	96.7	84.7	115.1	93.7	108.8	110.0	67.5	139.6	133.3	109.4	105.9	96.7	108.1	114.2	99.9	94.5	101.7	83.4	124.8	-	78.4	83.9	95.2
20年	112.5	112.5	102.3	100.4	93.2	134.6	63.6	91.6	180.1	67.7	190.4	117.8	97.0	93.3	93.5	124.8	118.1	92.7	97.1	106.5	65.5	187.5	-	58.0	79.0	104.9
21年	104.4	104.5	101.9	93.5	101.8	117.8	65.3	92.6	137.7	91.1	157.2	85.8	87.1	90.8	81.4	139.5	82.5	115.9	88.3	98.2	48.6	188.6	-	60.3	58.8	91.3
22年	96.7	96.7	98.1	42.8	91.7	95.9	62.9	86.2	150.2	142.8	86.2	71.4	77.1	87.6	80.7	180.5	84.1	218.6	68.2	73.2	9.5	142.9	-	43.3	59.2	99.9
原指数																										
平成22年	102.7	102.7	107.8	43.4	102.2	93.1	50.8	131.3	88.4	147.4	78.6	68.8	72.9	98.7	79.8	237.0	84.4	284.3	65.8	69.6	8.2	126.3	-	46.5	60.4	99.9
6月	107.4	107.4	104.1	44.9	95.3	99.7	58.8	125.8	123.1	141.6	83.5	64.6	76.4	106.4	79.8	200.9	86.7	302.2	71.6	79.1	8.0	148.4	-	46.5	58.9	98.6
7月	108.6	108.6	97.7	44.4	87.2	103.8	68.8	87.7	167.9	149.3	96.2	65.1	75.2	86.0	79.0	150.9	88.6	334.3	74.9	86.8	7.9	146.3	-	46.5	60.0	96.9
8月	102.6	102.6	92.4	45.3	88.9	98.2	62.5	61.0	207.4	153.8	83.4	68.7	77.3	81.6	80.0	141.6	79.9	294.3	73.9	83.6	8.9	143.2	-	44.0	64.1	96.8
9月	94.0	94.0	87.0	41.5	80.3	101.7	50.8	67.4	237.7	154.5	80.4	71.1	77.7	86.7	81.8	177.6	80.7	166.8	71.8	85.4	8.3	128.2	-	38.8	63.2	101.8
10月	93.4	93.4	97.7	41.6	88.6	94.3	65.2	60.5	150.8	161.1	94.1	80.3	79.6	85.0	83.1	209.7	81.4	190.1	64.7	71.6	7.8	133.6	-	33.6	59.0	105.5
11月	98.1	98.1	91.2	45.9	82.4	111.9	81.6	71.4	129.3	165.4	138.0	76.6	79.4	85.4	83.4	214.2	81.6	162.5	62.7	57.7	8.7	168.5	-	31.0	61.5	112.2
12月	80.8	80.7	94.3	48.4	75.1	78.7	78.2	66.3	135.3	149.2	48.8	87.8	82.7	79.2	79.2	177.5	81.8	123.9	68.9	63.4	7.4	224.5	-	28.4	55.5	117.8
平成23年	104.8	104.7	96.1	47.6	93.1	126.5	77.6	85.1	288.7	156.5	102.8	82.6	79.5	100.7	83.2	179.1	83.3	131.0	69.9	62.4	6.8	218.4	-	28.4	64.0	125.3
2月	109.0	108.9	95.9	46.3	101.8	138.4	84.8	96.0	455.1	155.9	52.1	84.4	79.8	102.2	85.0	159.0	83.3	120.6	63.3	49.9	6.9	201.9	-	28.4	65.1	130.9
3月	89.8	89.7	93.1	35.9	77.9	117.9	60.1	94.1	320.4	137.8	70.7	58.8	75.5	86.0	76.2	155.7	85.0	48.6	58.2	48.0	5.9	169.4	-	28.4	61.7	135.9
4月	86.8	86.6	109.9	43.2	99.2	102.4	65.6	118.9	231.7	140.7	45.2	64.8	74.0	93.3	79.8	127.7	87.7	45.0	58.8	51.3	5.6	153.6	-	28.4	65.1	139.1
5月	95.7	95.5	120.4	45.9	111.3	111.0	77.2	145.5	213.0	140.1	53.2	79.4	73.6	95.7	81.8	234.0	90.2	73.5	64.1	56.6	5.7	167.5	-	31.0	69.8	147.0
対前年同月増減率	▲ 6.8	▲ 7.0	11.7	5.8	8.9	19.2	52.0	10.8	141.0	▲ 5.0	▲ 32.3	15.4	1.0	▲ 3.0	2.5	▲ 1.3	6.9	▲ 74.1	▲ 2.6	▲ 18.7	▲ 30.5	32.6	-	▲ 33.3	15.6	47.1
季節調整済指数																										
平成22年	100.5	100.5	107.4	46.1	97.3	91.8	52.1	95.8	118.8	139.6	78.2	69.6	74.7	95.1	80.2	210.8	87.7	260.9	68.3	78.0	8.4	121.5	-	45.2	60.2	98.6
6月	102.1	102.1	101.1	45.4	93.1	95.3	56.3	91.3	158.0	146.3	79.1	68.0	76.2	104.4	79.3	175.7	87.6	259.7	70.2	76.8	7.8	142.5	-	44.3	60.4	99.3
7月	103.8	103.6	100.8	44.0	89.0	100.8	57.2	85.6	183.8	148.9	94.7	70.0	76.7	86.7	77.9	135.6	87.0	253.9	69.7	73.7	7.3	153.4	-	44.5	61.1	97.9
8月	101.0	100.9	96.2	43.2	91.2	98.3	63.7	73.7	193.5	148.1	80.3	71.2	76.8	82.4	80.2	166.3	80.7	265.0	69.6	71.9	7.8	150.6	-	43.1	66.2	100.7
9月	98.0	97.9	91.6	40.1	85.2	109.2	62.7	82.7	243.5	156.4	83.8	74.0	76.6	86.7	81.5	208.4	81.9	178.7	68.6	71.8	7.7	143.5	-	38.2	67.1	104.8
10月	89.1	89.2	92.2	38.0	92.9	84.7	71.6	72.9	99.6	160.8	81.9	77.4	76.5	85.8	82.5	219.9	80.5	211.2	63.1	66.6	8.2	148.1	-	34.6	57.4	105.8
11月	92.4	92.4	86.7	39.0	84.3	97.2	85.0	79.8	88.4	159.0	113.3	75.1	78.0	85.8	82.6	205.8	79.4	167.5	65.2	65.7	8.6	170.2	-	31.9	57.6	110.8
12月	86.0	86.0	88.7	44.9	81.9	87.8	73.5	78.0	150.7	154.5	54.7	77.6	81.5	79.3	79.6	212.2	81.1	163.0	69.9	70.0	7.9	205.2	-	29.1	53.2	115.4
平成23年	107.8	107.7	97.0	49.1	87.7	126.3	69.9	94.6	274.4	159.6	105.9	74.1	80.2	99.1	83.2	177.1	81.8	163.8	68.5	63.7	6.7	191.0	-	29.3	65.5	117.2
2月	110.0	109.9	97.0	48.8	96.0	137.7	74.5	99.3	423.3	151.1	54.2	87.2	81.3	102.8	85.2	162.8	83.0	140.0	62.4	50.1	7.3	185.1	-	29.0	64.2	129.5
3月	99.2	99.2	98.0	42.5	74.3	142.8	66.8	100.4	460.4	143.8	90.0	62.3	77.0	88.0	77.4	170.8	85.1	48.9	63.7	55.6	6.4	181.9	-	29.2	62.2	138.5
4月	87.7	87.5	112.9	47.8	97.9	103.0	71.3	98.8	282.9	146.6	47.0	65.6	74.9	94.4	80.5	109.2	88.8	41.3	64.2	60.6	5.9	157.6	-	28.3	64.0	141.9
5月	93.6	93.4	119.9	48.8	105.9	109.4	79.1	106.2	286.3	132.7	53.0	80.4	75.4	92.2	82.2	208.2	93.7	67.5	66.5	63.4	5.9	161.2	-	30.1	69.5	145.1
対前月増減率	6.7	6.7	6.2	2.1	8.2	6.2	10.9	7.5	1.2	▲ 9.5	12.8	22.6	0.7	▲ 2.3	2.1	90.7	5.5	63.4	3.6	4.6	0.0	2.3	-	6.4	8.6	2.3

業種分類別在庫率指数

(平成17年=100)

業種分類	業種分類別在庫率指数																						鋁業				
	鉱工業	製造工業	鉄鋼業	非鉄金属工業	金属製品工業	機械工業	一般機械工業	電気機械工業	情報通信機械工業	電子部品・デバイス工業	輸送機械工業	精密機械工業	窯業・土石製品工業	化学工業	プラスチック製品工業	パルプ・紙・紙加工品工業	繊維工業	食料品・たばこ工業	その他工業	ゴム製品工業	皮革製品工業	家具工業		印刷業	木材・木製品工業	その他製品工業	
ウエイト	10000.0	9960.3	486.2	663.2	703.8	4135.6	656.9	1020.1	642.9	277.3	1455.7	82.7	340.4	935.0	793.1	67.6	183.1	752.6	899.7	372.8	47.1	93.2	0.0	162.9	223.7	39.7	
原指数	平成15年																										
	95.6	95.5	106.8	84.9	115.4	100.6	107.1	97.0	107.7	87.5	98.7	119.7	88.2	77.2	95.3	103.9	69.6	67.1	108.9	130.2	93.7	118.5	-	73.5	98.6	115.0	
	16年																										
	95.3	95.2	100.6	83.8	97.6	103.3	110.6	113.9	138.6	96.9	78.1	106.8	92.2	78.0	94.2	121.8	85.2	75.2	98.1	88.5	106.1	116.4	-	84.5	114.8	108.4	
	17年																										
	100.0	100.0	100.0	100.0	100.0	100.0	100.0	100.0	100.0	100.0	100.0	100.0	100.0	100.0	100.0	100.0	100.0	100.0	100.0	100.0	100.0	100.0	-	100.0	100.0	100.0	
	18年																										
	101.2	101.2	91.1	98.8	91.1	104.9	87.6	97.1	132.7	97.7	102.9	182.7	112.6	96.9	94.9	118.2	114.1	95.7	106.1	115.6	110.0	121.5	-	81.6	100.9	80.4	
	19年																										
	106.7	106.7	114.9	91.9	94.9	109.9	107.4	113.3	74.3	133.3	117.1	161.8	136.9	117.1	97.1	104.8	125.5	93.8	100.6	106.5	105.6	166.3	-	71.4	83.7	97.0	
	20年																										
	121.2	121.2	149.0	98.4	108.6	139.7	90.4	78.4	143.0	192.3	196.3	89.9	118.0	102.2	95.3	121.9	130.4	94.2	111.7	117.0	117.1	266.6	-	57.8	76.3	122.5	
	21年																										
	215.1	215.4	164.9	118.0	161.3	346.1	113.2	80.0	99.0	283.4	769.8	153.4	114.4	94.6	100.6	145.2	103.8	108.6	138.2	148.7	146.4	393.2	-	74.2	59.1	127.0	
	22年																										
	126.7	126.6	146.9	44.2	129.5	143.5	86.6	59.5	69.8	608.6	176.4	64.3	91.7	88.5	88.3	199.8	120.6	223.9	97.7	87.7	59.1	312.7	-	55.4	63.8	142.0	
原指数	平成22年 5月																										
	132.7	132.6	158.5	45.5	147.5	135.7	62.4	94.3	37.9	819.7	114.4	70.0	90.3	121.9	89.5	271.7	116.8	263.2	105.6	97.1	48.0	306.3	-	69.2	74.7	163.8	
	6月																										
	121.3	121.2	139.9	44.3	112.4	116.1	53.7	50.0	50.1	659.9	119.7	51.1	88.2	126.6	87.2	215.8	130.5	236.6	129.9	104.7	44.7	550.6	-	53.5	70.2	133.3	
	7月																										
	123.8	123.8	135.1	42.7	101.9	129.3	70.1	28.8	92.3	611.0	155.6	50.1	92.4	72.8	83.1	137.4	124.0	262.9	152.3	106.2	48.9	771.6	-	53.5	64.9	131.2	
	8月																										
	120.5	120.4	136.0	50.0	128.6	126.2	106.3	26.8	95.1	562.4	139.2	59.1	96.0	84.4	91.5	172.6	107.8	229.6	110.1	103.0	69.8	347.3	-	50.5	75.0	147.8	
	9月																										
	102.5	102.4	117.7	43.1	106.1	118.7	50.6	42.4	69.4	605.6	135.9	51.3	94.1	81.6	86.3	237.2	123.7	93.0	91.8	100.9	54.3	216.6	-	44.6	66.9	142.6	
	10月																										
	203.8	204.1	141.8	43.7	127.3	270.5	102.3	34.8	81.0	704.1	524.7	59.4	87.5	86.1	87.7	253.9	123.6	584.1	74.5	75.5	54.1	172.8	-	38.6	62.4	138.1	
	11月																										
	145.9	145.9	133.3	48.8	126.5	200.5	161.7	41.0	28.0	844.9	291.8	50.0	82.6	80.5	85.9	224.6	113.9	202.5	86.8	63.0	65.8	325.6	-	35.6	68.5	149.5	
	12月																										
	102.1	101.9	136.8	55.3	111.8	115.5	104.0	41.2	56.0	738.0	82.9	70.9	85.9	72.5	83.4	158.9	112.1	103.4	92.1	75.5	40.5	374.9	-	32.7	56.3	157.0	
原指数	平成23年 1月																										
	142.9	142.7	157.7	56.7	214.8	164.2	100.1	87.1	143.4	793.6	141.4	77.9	84.3	122.3	97.9	164.5	191.6	153.5	105.4	77.8	46.1	435.9	-	35.9	76.8	188.0	
	2月																										
	121.8	121.5	152.3	48.9	152.9	145.3	89.3	86.5	197.4	819.4	64.6	70.0	83.1	106.3	93.2	155.0	159.2	120.4	71.1	59.3	52.5	209.3	-	32.7	64.9	180.0	
	3月																										
	123.8	123.5	166.0	39.8	128.2	166.5	62.9	83.0	131.8	886.9	157.0	41.0	90.7	96.0	87.8	154.8	157.2	58.8	78.2	79.5	35.4	224.8	-	37.8	53.3	191.0	
	4月																										
	127.7	127.5	172.2	49.6	158.8	152.5	90.1	84.3	124.4	762.8	129.3	69.0	92.8	92.4	95.3	139.0	148.8	144.5	79.6	69.8	30.8	253.2	-	31.2	69.2	196.6	
	5月																										
	156.4	156.0	171.3	47.4	146.0	144.8	95.0	99.1	87.0	916.0	82.2	69.0	94.8	127.0	94.7	267.3	162.6	486.3	108.9	80.7	38.1	403.6	-	35.6	101.3	250.9	
対前年同月増減率	17.9	17.6	8.1	4.2	▲1.0	6.7	52.2	5.1	129.6	11.7	▲28.1	▲1.4	5.0	4.2	5.8	▲1.6	39.2	84.8	3.1	▲16.9	▲20.6	31.8	-	▲48.6	35.6	53.2	
季節調整済指数	平成22年 5月																										
	115.8	115.7	166.0	48.0	136.4	109.5	67.9	82.2	43.8	854.0	91.1	61.1	87.7	115.4	87.5	210.8	113.2	249.4	93.2	91.7	45.7	209.6	-	62.1	65.7	148.6	
	6月																										
	123.6	123.6	150.1	48.3	130.2	124.7	73.3	63.5	75.0	690.9	113.5	62.2	86.9	120.1	86.8	181.4	125.8	232.0	106.6	99.3	45.0	348.0	-	55.0	66.4	135.7	
	7月																										
	125.2	125.3	153.9	48.1	127.0	134.7	68.0	54.9	89.3	670.0	147.2	49.6	93.7	73.4	87.6	132.5	120.3	222.8	120.6	87.7	49.6	502.5	-	52.6	66.7	133.8	
	8月																										
	110.9	110.7	140.3	46.5	137.2	108.5	71.3	38.2	84.0	626.8	105.4	52.0	88.0	85.0	89.8	205.9	111.6	221.5	100.2	84.2	75.9	324.4	-	46.3	72.5	138.8	
	9月																										
	120.4	120.2	112.5	43.3	127.7	150.0	75.6	45.0	64.0	703.4	173.5	54.3	90.9	84.1	89.7	311.0	123.9	110.5	97.7	94.5	50.5	266.9	-	43.9	71.4	144.8	
	10月																										
	177.5	177.7	119.8	42.6	141.5	226.4	103.7	33.1	47.2	789.3	415.4	53.6	92.4	89.7	90.2	268.0	132.1	490.1	79.2	83.4	52.7	190.1	-	41.2	61.2	147.0	
	11月																										
	151.2	151.2	117.7	43.3	131.3	201.3	112.3	41.3	30.2	853.7	322.1	56.1	88.1	84.0	88.4	226.5	115.3	194.3	97.1	84.1	47.2	362.3	-	37.2	63.2	154.6	
	12月																										
	120.1	119.9	133.2	44.2	131.1	153.9	100.4	43.6	98.3	690.6	118.6	64.3	91.0	73.3	85.1	231.6	117.0	149.9	95.1	86.5	39.7	373.7	-	35.2	54.2	163.4	
原指数	平成23年 1月																										
	131.8	131.6	152.4	52.0	143.9	153.3	83.1	66.2	132.2	621.9	151.4	66.3	80.8	112.5	89.7	137.7	180.7	152.9	96.4	67.6	39.6	446.0	-	36.5	72.9	161.1	
	2月																										
	117.6	117.3	143.7	49.1	116.8	139.5	100.4	67.8	171.5	696.2	61.9	91.0	84.7	104.7	88.1	144.6	149.9	127.8	78.3	55.4	68.2	390.3	-	31.9	67.8	179.9	
	3月																										
	149.2	149.0	193.2	48.1	123.3	224.5	124.0	86.3	184.8	863.8	236.5	52.0	94.1	101.5	89.3	195.3	164.6	59.7	108.9	100.9	44.2	503.6	-	39.2	69.4	216.2	
	4月																										
	123.5	123.3	185.7	55.4	171.0	136.1	82.2	62.7	118.6	781.2	124.5	64.4	91.7	95.2	96.6	117.7	153.7	141.0	95.8	83.4	37.7	322.3	-	31.7	73.1	202.3	
	5月																										
	136.5	136.1	179.4	50.1	135.0	116.8	103.4	86.3	100.4	954.4	65.5	60.2	92.0	120.2	92.6	207.3	157.6	460.8	96.2	76.2	36.2	276.1	-	32.0	89.1	227.6	
対前月増減率	10.5	10.4	▲3.4	▲9.6	▲21.1	▲14.2	25.8	37.6	▲15.3	22.2	▲47.4	▲6.5	0.3	26.3	▲4.1	76.1	2.5	226.8	0.4	▲8.6	▲4.0	▲14.3	-	0.9	21.9	12.5	

特殊分類別生産指数

(平成17年=100)

特殊分類	鉱工業	最終需要財							生産財	鉱工業用生産財	その他用生産財
		最終需要財	投資財	資本財	建設財	消費財	耐久消費財	非耐久消費財			
ウエイト	10000.0	6185.0	2803.1	2246.2	556.9	3381.9	1076.7	2305.2	3815.0	3691.7	123.3
原指数											
平成15年	91.0	91.6	88.8	85.5	102.1	93.9	86.3	97.5	89.9	89.6	98.4
16年	91.9	90.8	92.1	90.8	97.3	89.7	76.7	95.7	93.8	93.6	99.1
17年	100.0	100.0	100.0	100.0	100.0	100.0	100.0	100.0	100.0	100.0	100.0
18年	99.9	97.4	96.6	97.3	93.9	98.1	103.2	95.7	104.0	104.1	100.8
19年	100.9	100.9	95.5	96.8	90.3	105.4	127.6	95.1	100.8	100.8	101.9
20年	99.3	98.6	89.9	91.0	85.5	105.8	127.2	95.8	100.3	100.2	104.3
21年	80.9	85.3	58.4	55.5	70.3	107.6	129.4	97.4	73.7	72.9	97.5
22年	94.6	95.9	73.4	75.5	65.1	114.6	149.7	98.2	92.3	90.8	137.7
原指数											
平成22年 5月	88.2	87.6	62.0	63.3	56.9	108.8	133.7	97.2	89.1	87.9	125.2
6月	99.7	100.2	72.8	74.6	65.5	122.9	171.7	100.2	98.9	97.9	127.1
7月	101.4	103.4	80.9	84.1	68.3	122.1	162.7	103.1	98.2	97.2	128.0
8月	91.5	93.7	73.0	75.4	63.4	110.8	141.9	96.4	87.9	86.4	134.7
9月	101.9	105.5	84.4	88.7	66.9	123.0	173.5	99.5	96.0	94.0	155.7
10月	91.6	89.7	73.7	75.0	68.2	103.0	136.7	87.2	94.6	92.3	161.6
11月	100.9	103.5	77.0	78.7	70.1	125.5	190.9	94.9	96.6	94.2	167.5
12月	100.2	102.9	77.0	79.4	67.4	124.4	182.8	97.1	95.8	93.1	178.9
平成23年 1月	84.7	83.8	67.1	68.4	61.9	97.7	124.2	85.3	86.1	84.5	134.2
2月	86.7	83.5	68.5	69.9	63.3	95.9	108.9	89.8	91.9	90.0	148.2
3月	68.2	67.1	61.3	62.4	56.9	71.9	78.9	68.6	70.1	67.8	138.4
4月	68.5	62.1	38.3	33.2	58.8	81.9	82.3	81.7	78.9	76.8	139.6
5月	78.7	74.8	56.3	56.0	57.7	90.0	103.6	83.7	85.1	83.0	146.5
対前年同月増減率	▲10.8	▲14.6	▲9.2	▲11.5	1.4	▲17.3	▲22.5	▲13.9	▲4.5	▲5.6	17.0
季節調整済指数											
平成22年 5月	94.9	94.9	72.3	74.7	62.9	113.2	141.0	99.8	94.3	93.2	128.5
6月	93.3	93.2	71.9	74.1	62.9	111.6	141.9	94.2	93.0	91.6	128.4
7月	95.3	97.4	76.4	78.9	65.5	114.3	149.0	98.7	91.4	90.1	128.1
8月	96.5	98.9	76.3	78.5	66.1	116.4	159.3	98.8	92.0	90.5	138.3
9月	95.8	99.7	73.7	75.2	65.1	124.8	178.0	100.9	89.6	87.7	151.1
10月	92.4	92.8	78.4	81.7	66.0	106.2	142.9	88.1	89.3	86.9	162.1
11月	95.4	96.7	74.1	75.2	67.3	115.0	158.1	92.8	92.2	89.9	159.7
12月	96.9	97.7	75.8	78.1	65.6	115.7	162.8	92.9	96.5	94.1	160.1
平成23年 1月	99.3	99.9	81.1	83.5	69.1	116.2	156.2	99.5	97.1	95.4	148.1
2月	91.2	87.1	69.4	70.9	63.8	103.2	120.6	95.3	99.8	98.1	152.3
3月	64.0	61.1	50.9	50.3	53.8	69.0	76.0	65.0	70.0	67.7	146.5
4月	70.6	65.4	40.2	36.4	60.6	82.4	91.3	78.5	81.7	79.9	133.7
5月	83.6	79.9	65.0	65.6	62.9	92.0	106.6	84.6	89.4	87.3	151.0
対前月増減率	18.4	22.2	61.7	80.2	3.8	11.7	16.8	7.8	9.4	9.3	12.9

特殊分類別出荷指数

(平成17年=100)

特殊分類	鉱工業	最終需要財							生産財	鉱工業用生産財	その他用生産財
		最終需要財	投資財	資本財	建設財	消費財	耐久消費財	非耐久消費財			
ウエイト	10000.0	6543.6	2910.9	2390.4	520.5	3632.7	1560.0	2072.7	3456.4	3356.8	99.6
原指数											
平成15年	90.8	90.2	89.6	87.0	101.9	90.6	75.0	102.4	92.0	91.9	93.5
16年	93.3	92.0	92.7	92.0	96.1	91.5	79.5	100.5	95.8	95.7	98.7
17年	100.0	100.0	100.0	100.0	100.0	100.0	100.0	100.0	100.0	100.0	100.0
18年	100.9	99.2	95.6	95.9	94.4	102.1	100.1	103.6	104.1	104.3	98.8
19年	100.9	102.1	95.7	96.7	91.4	107.2	117.8	99.3	98.6	98.6	100.0
20年	99.7	99.8	91.5	93.0	84.7	106.4	118.7	97.1	99.6	99.6	100.8
21年	82.4	88.0	59.0	56.7	69.7	111.2	123.2	102.2	71.7	71.1	92.5
22年	99.8	105.6	74.9	77.2	64.2	130.3	169.0	101.1	88.6	87.3	131.6
原指数											
平成22年 5月	88.5	90.9	63.5	64.9	57.0	112.9	142.1	90.9	84.1	83.1	118.5
6月	104.4	109.4	74.3	76.7	63.4	137.6	184.8	102.0	94.8	94.0	122.6
7月	108.7	116.2	82.6	86.3	65.9	143.2	183.5	112.8	94.5	93.6	125.5
8月	99.8	107.8	74.6	77.1	63.2	134.3	171.1	106.6	84.7	83.4	128.4
9月	111.0	120.2	84.9	89.1	65.9	148.5	179.8	124.9	93.5	91.9	148.8
10月	95.2	97.8	73.6	75.0	67.2	117.1	169.4	77.8	90.2	88.3	155.3
11月	111.5	120.9	78.4	80.4	69.1	155.0	236.0	94.1	93.5	91.5	160.3
12月	114.1	125.5	77.7	80.1	66.9	163.8	240.5	106.2	92.4	90.1	170.1
平成23年 1月	85.2	87.4	67.3	68.9	59.8	103.6	135.5	79.6	81.1	79.7	127.8
2月	88.6	88.8	70.9	72.8	62.2	103.1	121.1	89.6	88.3	86.8	140.7
3月	84.0	88.9	59.9	60.2	58.3	112.2	155.8	79.3	74.8	73.2	129.6
4月	64.7	61.7	38.8	34.9	56.5	80.2	92.9	70.6	70.3	68.5	130.5
5月	75.1	72.4	53.1	52.4	56.5	87.9	117.0	65.9	80.3	78.6	138.8
対前年同月増減率	▲15.1	▲20.4	▲16.4	▲19.3	▲0.9	▲22.1	▲17.7	▲27.5	▲4.5	▲5.4	17.1
季節調整済指数											
平成22年 5月	97.0	100.8	74.6	77.5	62.5	122.3	157.0	95.2	90.1	89.1	122.4
6月	96.7	100.5	72.8	75.5	61.5	121.4	152.5	98.3	89.1	88.1	123.7
7月	100.6	107.0	77.6	80.7	63.9	129.4	159.6	108.9	88.4	87.3	125.4
8月	103.0	110.1	76.8	79.1	65.2	135.3	182.0	101.8	88.2	86.9	129.6
9月	104.2	112.4	73.5	75.3	63.5	148.3	185.5	119.6	86.8	85.2	143.6
10月	100.7	109.4	79.3	82.7	65.6	132.9	196.2	80.9	86.5	84.6	153.7
11月	105.2	112.8	75.3	76.9	66.8	141.1	200.6	92.9	89.4	87.5	153.6
12月	105.7	112.2	77.3	80.3	65.1	138.3	190.6	95.9	92.8	90.9	153.2
平成23年 1月	101.0	107.5	81.1	83.8	66.2	127.1	168.4	98.1	91.8	89.9	141.8
2月	94.7	95.4	71.3	73.6	62.4	114.8	141.1	96.7	95.2	93.7	148.0
3月	77.5	79.5	49.5	48.6	54.4	105.8	146.7	76.2	73.2	71.5	136.2
4月	68.4	65.9	41.8	37.9	59.1	87.2	111.4	69.8	73.0	71.5	125.1
5月	81.1	78.9	61.7	62.0	61.2	93.3	127.6	67.0	85.2	83.4	144.0
対前月増減率	18.6	19.7	47.6	63.6	3.6	7.0	14.5	▲4.0	16.7	16.6	15.1

特殊分類別在庫指数

(平成17年=100)

特殊分類	鉱工業	最終需要財							生産財	鉱工業用生産財	その他用生産財
		投資財	資本財	建設財	消費財	耐久消費財	非耐久消費財				
ウエイト	10000.0	6371.8	2985.3	2349.7	635.6	3386.5	1449.0	1937.5	3628.2	3609.6	18.6
原指数											
平成15年	87.3	79.4	80.1	78.0	87.7	78.7	81.4	76.7	101.4	101.4	98.0
16年	90.5	88.4	84.8	83.4	90.2	91.6	103.4	82.7	94.2	94.2	106.1
17年	100.0	100.0	100.0	100.0	100.0	100.0	100.0	100.0	100.0	100.0	100.0
18年	106.3	109.8	120.8	130.1	86.3	100.1	97.6	102.1	100.2	100.2	99.7
19年	106.3	109.8	120.8	130.1	86.3	100.1	97.6	102.1	100.2	100.2	99.7
20年	112.5	120.2	136.2	154.4	69.1	106.1	123.1	93.4	98.8	98.8	98.9
21年	104.4	109.6	116.3	131.4	60.6	103.6	110.8	98.2	95.4	95.3	107.6
22年	96.7	102.2	68.8	74.4	47.9	131.7	125.1	136.6	87.0	86.9	97.8
原指数											
平成22年 5月	102.7	110.5	63.2	67.4	47.6	152.1	129.1	169.3	89.2	89.0	113.6
6月	107.4	117.6	68.1	73.6	47.8	161.2	137.9	178.6	89.5	89.3	112.6
7月	108.6	120.1	72.5	79.0	48.6	162.1	138.2	180.0	88.2	88.3	74.0
8月	102.6	110.5	65.4	70.2	47.6	150.3	133.6	162.8	88.7	88.7	92.8
9月	94.0	98.6	62.0	65.9	47.7	130.8	149.3	117.0	86.1	86.0	95.9
10月	93.4	96.0	70.0	76.3	46.7	118.9	109.3	126.1	88.9	88.9	95.9
11月	98.1	104.1	66.4	72.2	44.8	137.3	166.2	115.8	87.6	87.7	79.2
12月	80.8	78.7	61.4	66.4	42.7	94.0	92.1	95.4	84.6	84.6	81.3
平成23年 1月	104.8	113.3	87.6	99.6	43.3	136.0	171.1	109.7	89.8	89.8	95.9
2月	109.0	118.6	63.2	68.2	44.4	167.5	252.2	104.1	92.2	92.2	89.7
3月	89.8	96.3	68.7	75.6	43.0	120.7	189.2	69.4	78.5	78.5	80.3
4月	86.8	85.6	52.7	54.8	45.0	114.5	171.9	71.6	89.0	89.0	85.5
5月	95.7	96.2	60.4	64.8	44.0	127.8	180.9	88.1	94.7	94.8	78.2
対前年同月増減率	▲ 6.8	▲ 12.9	▲ 4.4	▲ 3.9	▲ 7.6	▲ 16.0	40.1	▲ 48.0	6.2	6.5	▲ 31.2
季節調整済指数											
平成22年 5月	100.5	106.1	64.2	68.8	48.0	138.3	117.6	156.4	90.6	90.5	108.2
6月	102.1	109.0	64.2	68.9	47.3	147.5	127.4	162.3	89.3	89.1	104.2
7月	103.8	113.0	70.7	76.8	47.9	150.1	139.4	154.8	88.0	88.1	74.8
8月	101.0	108.1	64.4	69.1	46.8	149.6	141.2	154.6	88.1	88.1	95.2
9月	98.0	104.9	65.4	70.3	46.6	141.3	169.4	122.6	86.6	86.5	101.4
10月	89.1	90.3	65.4	70.9	45.3	112.4	99.8	133.0	86.4	86.3	99.8
11月	92.4	96.7	63.5	68.9	43.8	125.0	130.5	119.0	84.6	84.6	79.0
12月	86.0	88.0	63.8	69.4	43.0	110.0	114.5	109.1	83.0	83.0	80.6
平成23年 1月	107.8	118.1	86.8	98.2	44.4	148.0	179.6	120.0	89.4	89.4	96.0
2月	110.0	120.2	61.8	65.7	46.1	176.0	250.9	112.9	91.7	91.7	91.8
3月	99.2	109.5	78.5	87.8	44.6	134.8	218.7	70.9	81.9	81.9	81.6
4月	87.7	86.0	53.6	55.9	45.7	112.2	170.6	69.5	92.5	92.5	83.8
5月	93.6	92.4	61.3	66.2	44.4	116.2	164.8	81.4	96.2	96.4	74.5
対前月増減率	6.7	7.4	14.4	18.4	▲ 2.8	3.6	▲ 3.4	17.1	4.0	4.2	▲ 11.1

特殊分類別在庫率指数

(平成17年=100)

特殊分類	鉱工業	最終需要財							生産財	鉱工業用生産財	その他用生産財
		投資財	資本財	建設財	消費財	耐久消費財	非耐久消費財				
ウエイト	10000.0	6371.8	2985.3	2349.7	635.6	3386.5	1449.0	1937.5	3628.2	3609.6	18.6
原指数											
平成15年	95.6	90.7	94.5	98.9	78.1	87.5	102.4	76.3	104.2	104.1	121.3
16年	95.3	95.2	88.5	89.6	84.5	101.1	125.0	83.2	95.4	95.4	99.5
17年	100.0	100.0	100.0	100.0	100.0	100.0	100.0	100.0	100.0	100.0	100.0
18年	101.2	102.7	100.0	101.4	94.7	105.0	113.6	98.7	98.5	98.6	74.9
19年	106.7	105.7	115.9	119.3	103.1	96.8	83.2	107.1	108.2	108.2	103.2
20年	121.2	124.5	149.5	163.6	97.4	102.3	105.9	99.7	115.4	115.4	110.0
21年	215.1	256.8	438.2	528.9	103.1	96.8	94.1	98.9	141.8	141.9	119.1
22年	126.7	122.4	110.7	117.6	85.5	132.6	119.4	142.5	134.2	134.3	113.0
原指数											
平成22年 5月	132.7	119.5	94.0	95.0	90.0	142.0	93.6	178.2	156.0	156.0	158.7
6月	121.3	113.8	103.7	109.2	83.5	122.6	61.7	168.2	134.5	134.5	122.5
7月	123.8	121.9	129.9	141.8	85.9	114.9	69.4	149.0	127.1	127.4	71.4
8月	120.5	113.8	116.0	123.5	88.0	112.0	71.3	142.3	132.2	132.2	120.6
9月	102.5	89.5	99.6	103.6	84.8	80.5	66.0	91.4	125.5	125.6	100.9
10月	203.8	240.8	118.0	128.9	77.6	349.1	435.6	284.5	138.8	138.9	124.7
11月	145.9	145.0	122.0	134.8	75.1	165.2	207.7	133.4	147.6	147.9	90.4
12月	102.1	80.6	94.6	100.2	73.8	68.3	46.0	85.0	139.7	139.9	111.9
平成23年 1月	142.9	127.2	126.4	136.8	87.7	128.0	118.4	135.2	170.5	170.8	115.0
2月	121.8	101.9	76.8	76.9	76.6	124.0	141.9	110.6	156.7	157.0	95.3
3月	123.8	104.2	120.4	132.2	76.7	89.9	102.5	80.5	158.2	158.5	92.8
4月	127.7	110.8	107.0	114.3	80.1	114.2	114.2	114.2	157.4	157.7	97.5
5月	156.4	149.4	97.0	102.4	77.0	195.6	93.6	271.9	168.7	169.2	86.0
対前年同月増減率	17.9	25.0	3.2	7.8	▲ 14.4	37.7	0.0	52.6	8.1	8.5	▲ 45.8
季節調整済指数											
平成22年 5月	115.8	100.7	72.0	70.6	85.2	131.1	89.6	163.5	157.7	157.7	160.9
6月	123.6	114.5	99.4	104.0	83.9	137.0	93.5	153.6	142.7	142.8	120.9
7月	125.2	118.0	124.5	136.6	84.2	127.8	100.4	137.7	140.5	140.8	79.3
8月	110.9	100.2	92.7	95.2	81.0	125.4	90.7	144.3	135.4	135.5	117.8
9月	120.4	105.3	119.1	128.5	81.9	87.2	79.6	97.9	134.7	134.8	113.7
10月	177.5	198.0	114.5	124.4	80.9	232.6	248.5	262.9	142.4	142.5	122.6
11月	151.2	149.3	124.1	135.4	75.3	153.8	171.2	127.4	145.7	146.1	79.4
12月	120.1	104.2	119.1	126.9	75.8	93.1	69.0	103.5	137.7	137.9	106.8
平成23年 1月	131.8	126.1	126.7	138.2	85.3	119.6	96.1	129.8	141.6	141.7	104.3
2月	117.6	102.9	81.5	82.7	81.6	119.5	113.2	118.7	135.8	136.0	107.0
3月	149.2	134.9	171.6	200.4	84.9	106.3	143.9	87.7	164.9	165.2	101.9
4月	123.5	103.4	100.5	107.8	80.4	109.0	96.5	117.4	168.0	168.3	90.1
5月	136.5	125.9	74.3	76.1	72.9	180.6	89.6	249.5	170.5	171.0	87.2
対前月増減率	10.5	21.8	▲ 26.1	▲ 29.4	▲ 9.3	65.7	▲ 7.2	112.5	1.5	1.6	▲ 3.2