

栃木県の子（ね）年生まれの人口

— 干支別人口推計 —

- ◆子年生まれの県民は**16万400人**（年男は**8万400人**、年女は**8万人**）です。（表1）
- ◆子年生まれの中では、**昭和23（1948）年**生まれが**最多**です。（表1・図1）
- ◆子年生まれは、十二支の中では**8番目**であり、県人口に占める割合は**8.3%**です。（表2）



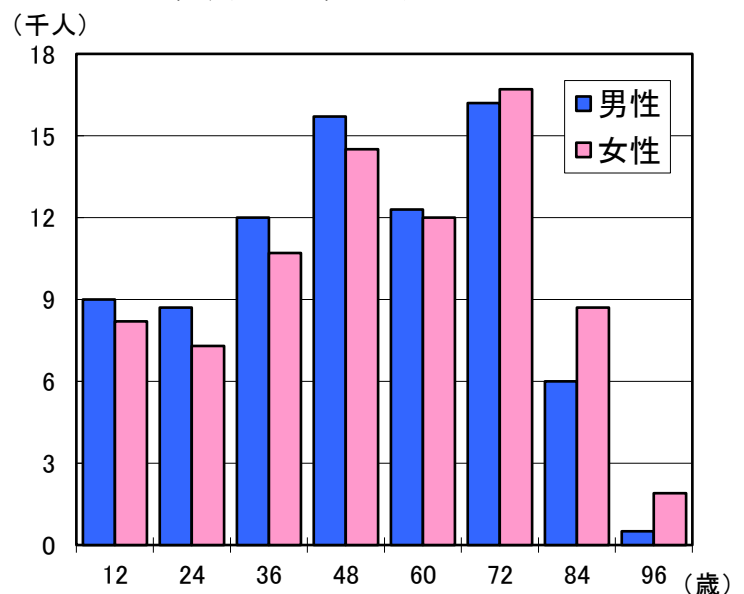
表1 子年生まれの人口

生まれた年・年齢		男女計 (人)	割合 (%)	男 (人)	割合 (%)	女 (人)	割合 (%)
総数		160,400	100.0	80,400	100.0	80,000	100.0
平成20(2008)年	12歳	17,200	10.7	9,000	11.2	8,200	10.2
平成 8(1996)年	24歳	16,000	10.0	8,700	10.8	7,300	9.1
昭和59(1984)年	36歳	22,700	14.2	12,000	14.9	10,700	13.4
昭和47(1972)年	48歳	30,200	18.8	15,700	19.5	14,500	18.1
昭和35(1960)年	60歳	24,300	15.1	12,300	15.3	12,000	15.0
昭和23(1948)年	72歳	32,900	20.5	16,200	20.2	16,700	20.9
昭和 11(1936)年	84歳	14,700	9.2	6,000	7.5	8,700	10.9
大正 13(1924)年	96歳	2,400	1.5	500	0.6	1,900	2.4

表2 十二支別人口とその順位

十二支別	人口 (人)	人口に 占める割合(%)	人口 順位
総数	1,933,700	100.0	-
子(ね)	160,400	8.3	8
丑(うし)	163,600	8.5	2
寅(とら)	162,700	8.4	3
卯(う)	160,400	8.3	8
辰(たつ)	160,800	8.3	7
巳(み)	162,300	8.4	6
午(うま)	156,900	8.1	10
未(ひつじ)	162,500	8.4	4
申(さる)	162,400	8.4	5
酉(とり)	155,800	8.0	12
戌(いぬ)	155,900	8.1	11
亥(い)	170,000	8.8	1

図1 年齢別 子年生まれの人口



(注) 1 この推計人口は、令和元(2019)年10月1日現在の栃木県毎月人口調査結果により推計したもので、令和元(2019)年10月以降の人口動態及び令和2(2020)年中の出生は考慮していません。また、年齢不詳人口は集計から除外しています。

2 年齢は、令和2(2020)年中に誕生日を迎える満年齢です。

3 数値は百人単位で表章しているため、内訳の合計は必ずしも総数に一致しません。

栃木県県民生活部統計課
人口労働統計担当
TEL 028(623)2246