

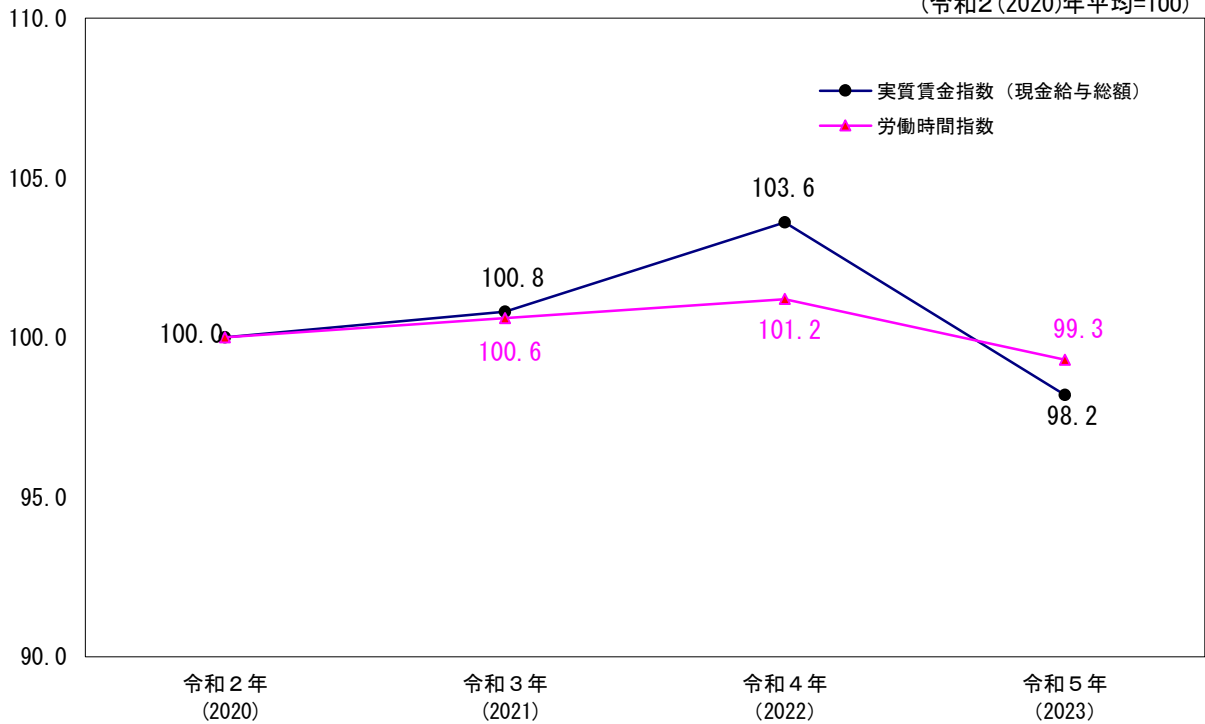
# 令和5(2023)年

## 栃木県の賃金、労働時間及び雇用の動き

— 毎月勤労統計調査地方調査結果(年報) —

実質賃金指数と労働時間指数の推移(年別)

(令和2(2020)年平均=100)



栃 木 県



## 利 用 上 の 注 意

1. この調査は、栃木県における労働者の賃金、労働時間及び雇用について、毎月の変化を明らかにするため、常用労働者数5人以上の事業所を対象として実施しています。
2. 調査結果の算定は、標本事業所からの報告を基にし、事業所規模5人以上の県内全ての事業所に対応するように推計したものです。
3. 事業所規模5人以上とは、第一種事業所（30人以上）及び第二種事業所（5～29人）を含む集計です。
4. 令和4（2022）年1月分から指数は令和2（2020）年平均＝100としています。これに伴い、令和4（2022）年1月分以降と比較できるように、令和3（2021）年12月分までの指数を令和2（2020）年平均が100となるように改訂しています。ただし、令和3（2021）年12月分までの増減率は、平成27（2015）年基準指数で計算したものとしますので、改訂後の指数で計算した場合と必ずしも一致しません。
5. 平成30（2018）年から、調査事業所のうち30人以上の抽出方法は、従来の2～3年に一度行う総入れ替え方式から、毎年1月分調査時に行う部分入れ替え方式に変更しました。この部分入れ替えにより、調査結果には一定の断層が生じていますが、賃金、労働時間とその増減率は、総入れ替え方式の時に行っていた過去に遡った改訂は行っていません。
6. 常用雇用指数及びその増減率は、令和4（2022）年1月分公表時に、労働者数推計を当時利用できる最新のデータ（平成28（2016）年経済センサス－活動調査等）に基づき更新（ベンチマーク更新）し、過去に遡って改訂しています。そのため、令和4（2022）年の賃金と労働時間の対前年同月比には一定の断層が生じています。
7. 平成29（2017）年1月分から、日本標準産業分類（平成25（2013）年10月改定）に基づき表章しています。ただし、表章産業の名称に変更はなく、平成28（2016）年以前の結果と単純に接続させています。
8. 統計表について
  - （1）前月比、前年比及び前年同月比は、指数の対増減率（％）です。
  - （2）統計表欄の×印は標本事業所数がない又は少ないため公表しないことを示します。  
なお、「調査産業計」には、非公表産業も含まれています。
  - （3）入職（離職）率とは、前月末労働者数に対する月間の増加（減少）労働者の割合（％）です。
  - （4）パートタイム労働者比率とは、常用労働者に占めるパートタイム労働者の割合（％）のことです。
  - （5）各年平均の数値は、指数については各年1月～12月の数値を単純平均したものであり、実数については各年1月～12月の数値を各月の常用労働者数で加重平均したものです。

## 参 考

### 1 給 与

$$\begin{aligned} \boxed{\text{現金給与総額}} &= \boxed{\text{きまって支給する給与}} + \boxed{\text{特別に支払われた給与}} \\ &\quad \left( \text{あらかじめ定められている方法によって算定、支給される給与で超過労働給与を含む。} \right) \quad \left( \text{一時的又は突発的理由に基づいて支払われた給与、賞与など。} \right) \\ \boxed{\text{きまって支給する給与}} &= \boxed{\text{所定内給与}} + \boxed{\text{超過労働給与（超過勤務手当等）}} \end{aligned}$$

### 2 労働時間

$$\boxed{\text{総実労働時間}} = \boxed{\text{所定内労働時間}} + \boxed{\text{所定外労働時間}}$$

（早出、残業、休日出勤など。）

### 3 労働者

$$\boxed{\text{常用労働者}} = \boxed{\text{一般労働者}} + \boxed{\text{パートタイム労働者}}$$

（期間を定めず、又は1か月を超える期間を定めて雇用される者など。）      （正規従業員、正社員）      （1日の所定労働時間が短い者、あるいは、1週間の所定労働日数が一般の労働者より少ない者。）

# 1 賃金の動き

(事業所規模 5 人以上/常用労働者 1 人平均)

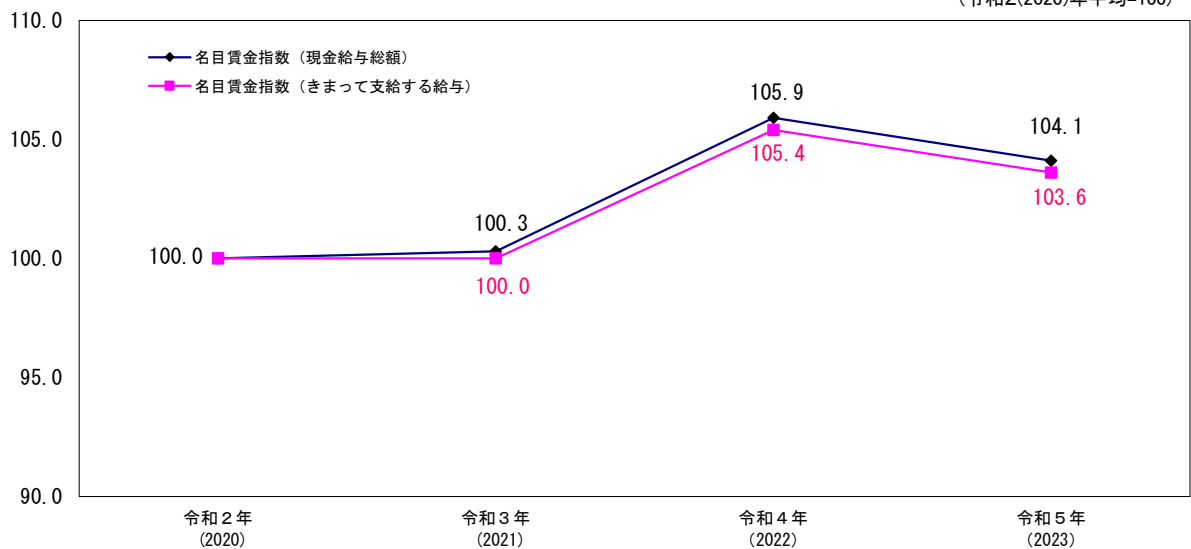
令和 5 (2023) 年平均の現金給与総額、きまって支給する給与については以下のとおりです。

項 目	本県の調査結果		全国の調査結果 (参考)	
	数値	前年比	数値	前年比
常用労働者 1 人平均月間現金給与総額	315, 149 円		329, 778 円	
名目賃金指数	104. 1	▲ 1. 7 %	103. 5	1. 2 %
実質賃金指数	98. 2	▲ 5. 2 %	97. 1	▲ 2. 5 %
きまって支給する給与	262, 289 円		270, 229 円	
名目賃金指数	103. 6	▲ 1. 7 %	103. 0	1. 1 %
特別に支払われた給与	52, 860 円		59, 549 円	

※ 全国の数値は、全国調査の結果であって、都道府県別の地方調査結果の平均や合計ではありません。

栃木県の名目賃金指数の推移(年別) —事業所規模 5 人以上の調査産業計—

(令和2(2020)年平均=100)



※「現金給与総額」とは、賃金、給料、手当、賞与等名称を問わず、労働の対償(使用者が労働者に支払う、労働に対しての報酬)として通貨で支払われるものです。(=きまって支給する給与+特別に支払われた給与)

※「きまって支給する給与」とは、基本給、家族手当、超過勤務手当、通勤手当など労働協約、就業規則等によって、あらかじめ算定方法が定められ算定、支給される給与のことです。

※「特別に支払われた給与」とは、賞与や結婚手当、3ヵ月を超える期間ごとに支払われる給与等のことです。

※「名目賃金」とは、物価の水準の変動を加味しない、通貨で支払われた賃金そのものです。

※「実質賃金」とは、名目賃金を消費者物価指数で割ることによって得られる指標であり、その地域での購買力がわかります。

図表 1-1 産業別にみた賃金の動き

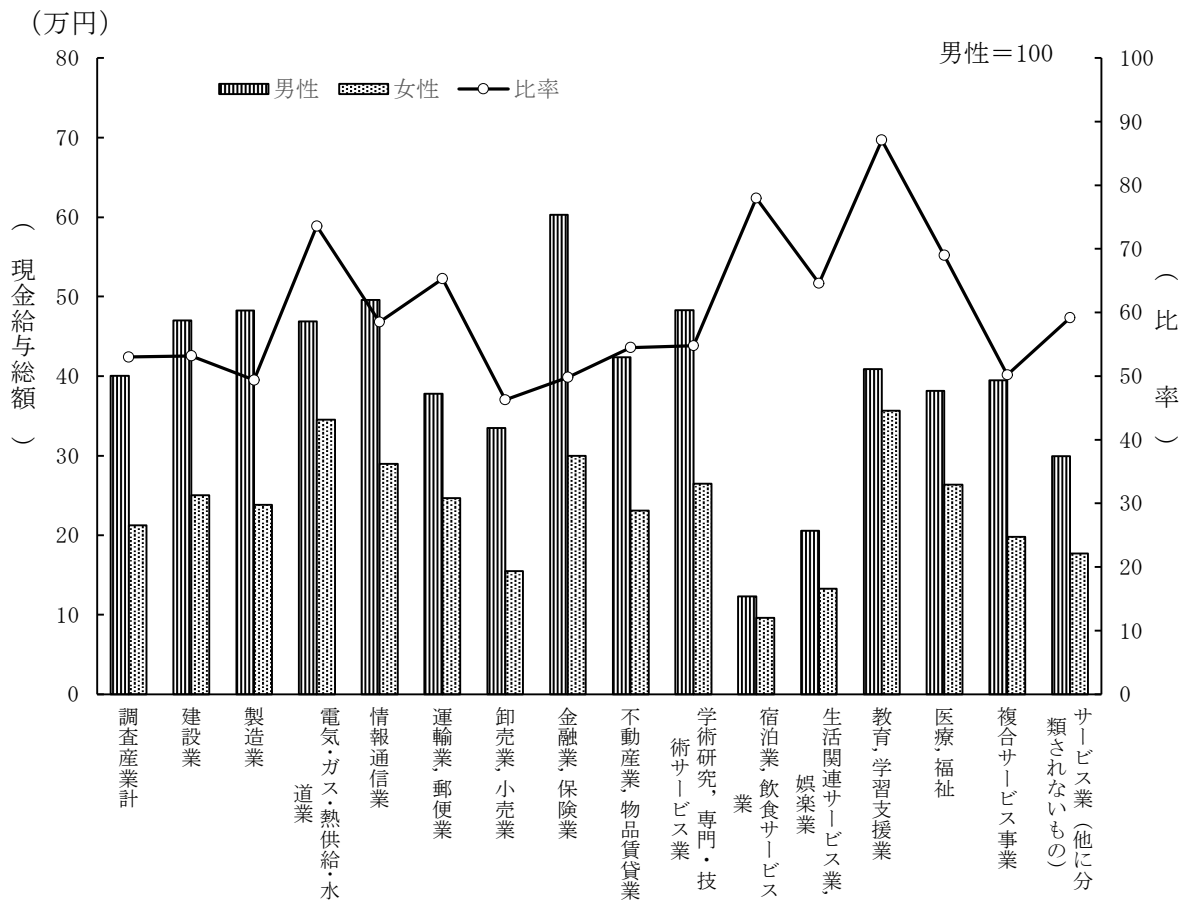
産 業	(1) 現金給与総額		(2) きまって支給する給与		(3) 特別に支払われた給与	
	実 額	前年比	実 額	前年比	実 額	前年差
	円	%	円	%	円	円
調査産業計	315,149	▲ 1.7	262,289	▲ 1.7	52,860	▲ 812
鉱業, 採石業, 砂利採取業	×	×	×	×	×	×
建設業	420,441	▲ 1.1	359,284	▲ 1.3	61,157	217
製造業	418,357	0.2	330,597	0.1	87,760	163
電気・ガス・熱供給・水道業	453,491	▲ 8.8	420,868	▲ 6.6	32,623	▲ 13,865
情報通信業	421,614	▲ 13.4	325,414	▲ 10.8	96,200	▲ 27,292
運輸業, 郵便業	356,228	5.2	314,667	4.7	41,561	3,902
卸売業, 小売業	232,864	▲ 10.0	204,587	▲ 9.2	28,277	▲ 5,123
金融業, 保険業	406,887	9.4	313,184	3.9	93,703	22,881
不動産業, 物品賃貸業	335,761	0.6	286,265	▲ 2.9	49,496	10,289
学術研究, 専門・技術サービス業	439,006	▲ 1.0	336,165	▲ 0.4	102,841	▲ 2,806
宿泊業, 飲食サービス業	106,062	▲ 2.8	102,845	▲ 2.9	3,217	▲ 107
生活関連サービス業, 娯楽業	166,102	▲ 14.9	155,099	▲ 13.1	11,003	▲ 5,422
教育, 学習支援業	377,400	▲ 2.4	290,835	▲ 2.6	86,565	▲ 24
医療, 福祉	292,066	0.9	253,818	0.8	38,248	359
複合サービス事業	303,070	▲ 5.6	249,667	▲ 2.8	53,403	▲ 10,606
サービス業 (他に分類されないもの)	247,125	0.9	221,387	1.3	25,738	▲ 133

(注) 特別に支払われた給与は指数の作成ができないため、実額により前年差を算出した。

図表 1-2 産業別・男女別賃金 (現金給与総額)

産 業	男性=100		
	男 性	女 性	比 率
調査産業計	400,511	212,089	53.0
鉱業,採石業,砂利採取業	×	×	×
建設業	469,958	250,096	53.2
製造業	482,370	238,225	49.4
電気・ガス・熱供給・水道業	468,857	345,194	73.6
情報通信業	495,724	289,982	58.5
運輸業,郵便業	377,882	246,588	65.3
卸売業,小売業	334,735	154,834	46.3
金融業,保険業	602,891	300,112	49.8
不動産業,物品賃貸業	423,588	230,882	54.5
学術研究,専門・技術サービス業	482,910	264,613	54.8
宿泊業,飲食サービス業	122,910	95,864	78.0
生活関連サービス業,娯楽業	205,629	132,785	64.6
教育,学習支援業	409,064	356,360	87.1
医療,福祉	381,667	263,541	69.0
複合サービス事業	394,454	198,082	50.2
サービス業(他に分類されないもの)	299,141	176,965	59.2

図表 1-3 産業別・男女別賃金と比率 (現金給与総額)



## 2 労働時間の動き

(事業所規模5人以上/常用労働者1人平均)

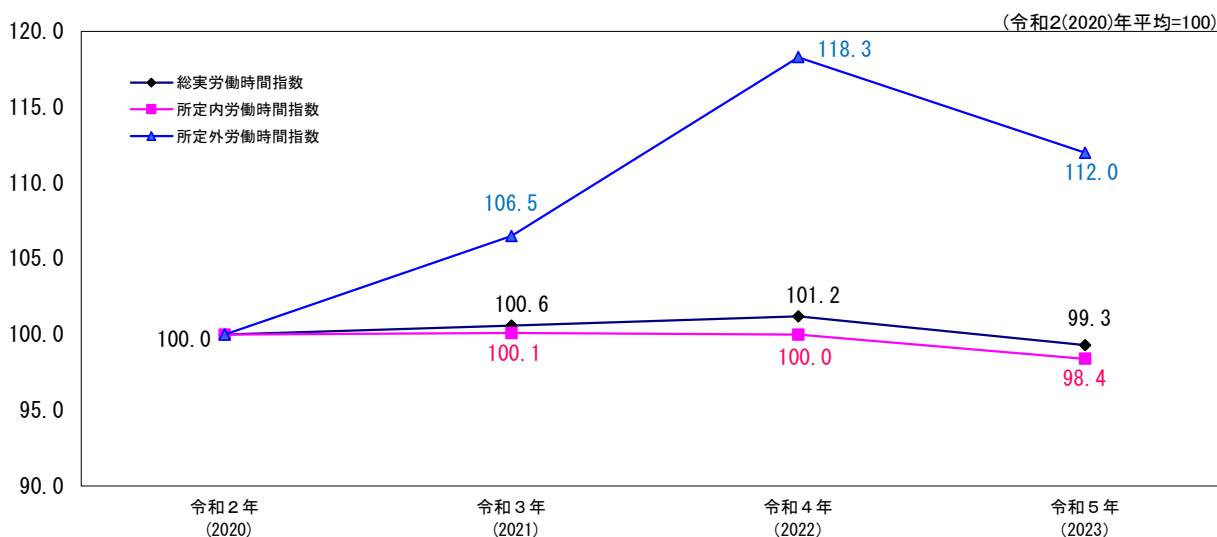
令和5(2023)年平均の総実労働時間、所定内、所定外労働時間については以下のとおりです。

項目	本県の調査結果		全国の調査結果(参考)	
	数値	前年比・差	数値	前年比・差
常用労働者1人平均月間総実労働時間	140.1時間		136.3時間	
指数	99.3	▲ 1.9%	100.9	0.1%
所定内労働時間	129.3時間		126.3時間	
指数	98.4	▲ 1.6%	100.3	0.2%
所定外労働時間	10.8時間		10.0時間	
指数	112.0	▲ 5.3%	109.0	▲ 0.9%
出勤日数	18.0日	▲ 0.1日	17.6日	0.0日

※ 労働時間については前年比を、出勤日数は差を使用しています。

※ 全国の数値は、全国調査の結果であって、都道府県別の地方調査結果の平均や合計ではありません。

栃木県の労働時間指数の推移(年別) - 事業所規模5人以上の調査産業計 -



※「総実労働時間」とは、調査期間中に労働者が実際に労働した時間数です。休憩時間は給与が支給されている、いないにかかわらず除かれます。(=所定内労働時間数+所定外労働時間数)

※「所定内労働時間数」とは、就業規則等で定められている始業時間から終業時間の間の実労働時間数のことです。

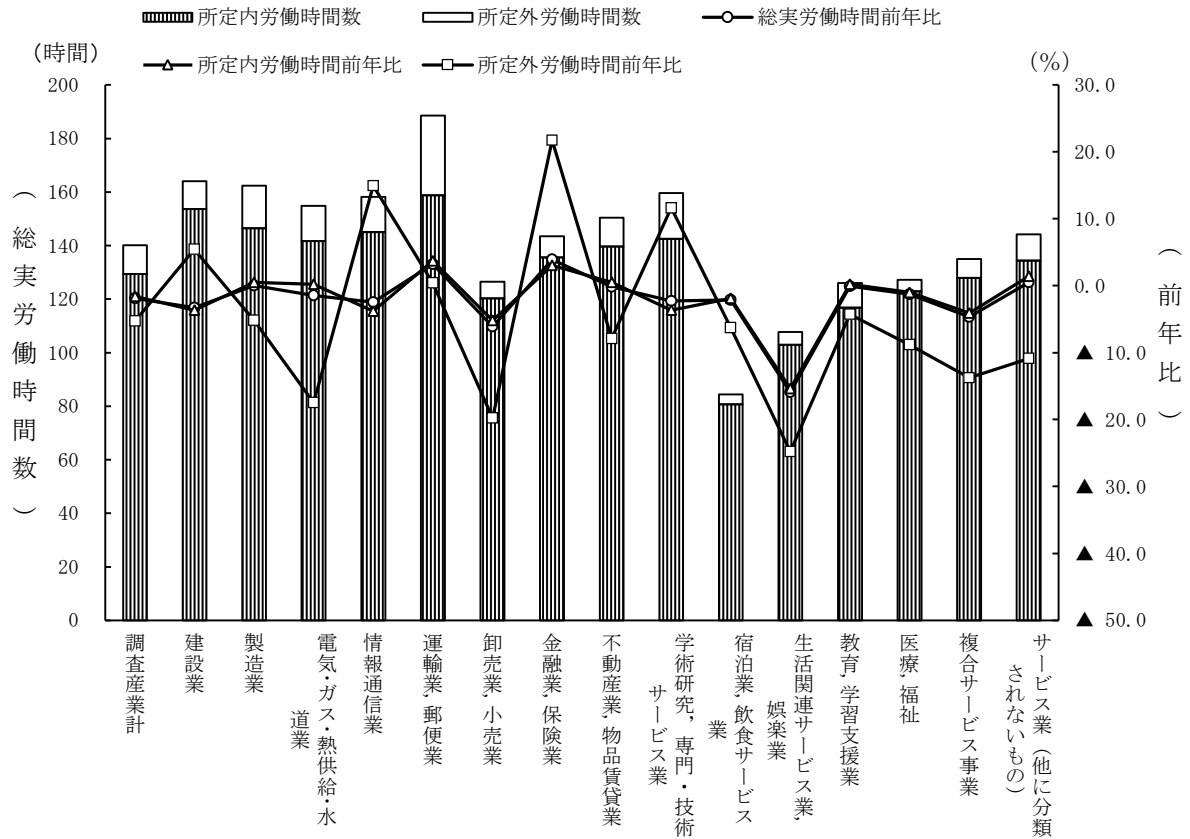
※「所定外労働時間数」とは、早出、残業、休日出勤等の実労働時間数のことです。

※「出勤日数」とは、調査期間中に労働者が実際に出勤した日数です。有給休暇等は出勤日とはしていません。

図表 2-1 産業別労働時間

産 業	総実労働時間		所定内労働時間		所定外労働時間	
	時間	前年比	時間	前年比	時間	前年比
調査産業計	140.1	▲ 1.9	129.3	▲ 1.6	10.8	▲ 5.3
鉱業,採石業,砂利採取業	×	×	×	×	×	×
建設業	164.0	▲ 3.3	153.5	▲ 3.7	10.5	5.4
製造業	162.3	0.0	146.4	0.5	15.9	▲ 5.2
電気・ガス・熱供給・水道業	154.8	▲ 1.5	141.6	0.2	13.2	▲ 17.5
情報通信業	158.1	▲ 2.5	144.9	▲ 3.8	13.2	14.9
運輸業,郵便業	188.6	3.2	158.7	3.7	29.9	0.4
卸売業,小売業	126.5	▲ 6.1	120.3	▲ 5.2	6.2	▲ 19.8
金融業,保険業	143.4	3.9	135.5	3.0	7.9	21.7
不動産業,物品賃貸業	150.3	▲ 0.2	139.5	0.5	10.8	▲ 7.9
学術研究,専門・技術サービス業	159.5	▲ 2.3	142.4	▲ 3.7	17.1	11.6
宿泊業,飲食サービス業	84.3	▲ 2.1	80.7	▲ 1.9	3.6	▲ 6.3
生活関連サービス業,娯楽業	107.6	▲ 15.9	102.9	▲ 15.4	4.7	▲ 24.8
教育,学習支援業	126.0	▲ 0.1	116.7	0.2	9.3	▲ 4.3
医療,福祉	127.2	▲ 1.3	122.9	▲ 1.0	4.3	▲ 8.8
複合サービス事業	135.0	▲ 4.7	127.8	▲ 4.1	7.2	▲ 13.8
サービス業(他に分類されないもの)	144.1	0.5	134.4	1.4	9.7	▲ 10.9

図表 2-2 産業別労働時間



図表2-3 産業別・男女別労働時間

産 業	区 分	総実労働時間		所定内労働時間		所定外労働時間	
		時間	前年増減率	時間	前年増減率	時間	前年増減率
調査産業計	男	156.8	▲ 1.9	141.3	▲ 1.7	15.5	▲ 4.3
	女	119.8	▲ 1.0	114.7	▲ 0.9	5.1	▲ 3.8
鉱業, 採石業, 砂利採取業	男	×	×	×	×	×	×
	女	×	×	×	×	×	×
建設業	男	171.5	▲ 2.6	159.3	▲ 3.3	12.2	7.0
	女	138.3	▲ 2.3	133.7	▲ 2.8	4.6	15.0
製造業	男	170.8	0.4	152.0	0.9	18.8	▲ 3.6
	女	138.6	▲ 0.2	130.8	0.3	7.8	▲ 8.2
電気・ガス・熱供給・水道業	男	156.1	▲ 1.6	141.7	0.3	14.4	▲ 17.2
	女	145.6	▲ 0.9	140.8	0.4	4.8	▲ 28.4
情報通信業	男	164.5	▲ 0.2	150.3	▲ 2.1	14.2	25.7
	女	146.4	▲ 4.6	135.1	▲ 4.6	11.3	▲ 5.0
運輸業, 郵便業	男	195.2	2.0	162.1	2.9	33.1	▲ 2.1
	女	155.5	8.1	141.8	7.1	13.7	19.1
卸売業, 小売業	男	145.1	▲ 5.9	135.0	▲ 4.9	10.1	▲ 17.2
	女	112.2	▲ 3.9	109.0	▲ 3.6	3.2	▲ 13.5
金融業, 保険業	男	167.0	3.0	155.4	2.0	11.6	18.4
	女	130.5	3.8	124.6	3.1	5.9	22.9
不動産業, 物品賃貸業	男	164.4	▲ 2.0	149.1	▲ 0.8	15.3	▲ 12.1
	女	133.6	2.0	128.1	1.9	5.5	3.8
学術研究, 専門・技術サービス業	男	167.9	▲ 0.5	148.4	▲ 2.2	19.5	15.4
	女	126.1	▲ 9.7	118.6	▲ 9.5	7.5	▲ 11.8
宿泊業, 飲食サービス業	男	84.5	▲ 8.8	79.9	▲ 8.8	4.6	▲ 9.8
	女	84.2	1.8	81.2	2.1	3.0	▲ 6.3
生活関連サービス業, 娯楽業	男	117.2	▲ 19.7	110.8	▲ 18.6	6.4	▲ 35.4
	女	99.5	▲ 10.0	96.3	▲ 10.8	3.2	18.5
教育, 学習支援業	男	126.1	▲ 2.2	115.7	▲ 1.5	10.4	▲ 8.8
	女	126.0	1.8	117.4	1.6	8.6	4.9
医療, 福祉	男	130.3	▲ 2.8	125.5	▲ 2.2	4.8	▲ 17.2
	女	126.3	▲ 0.8	122.1	▲ 0.7	4.2	▲ 4.5
複合サービス事業	男	151.9	▲ 1.7	142.1	▲ 0.3	9.8	▲ 19.0
	女	115.8	▲ 9.7	111.5	▲ 9.9	4.3	▲ 4.4
サービス業 (他に分類されないもの)	男	158.7	0.3	145.2	1.3	13.5	▲ 9.4
	女	124.5	0.2	119.9	1.2	4.6	▲ 20.7

(注) 前年増減率は、労働時間 (実数) により算出した。



### 3 雇用の動き

(事業所規模5人以上)

令和5(2023)年平均の常用労働者の雇用の動きは以下のとおりです。

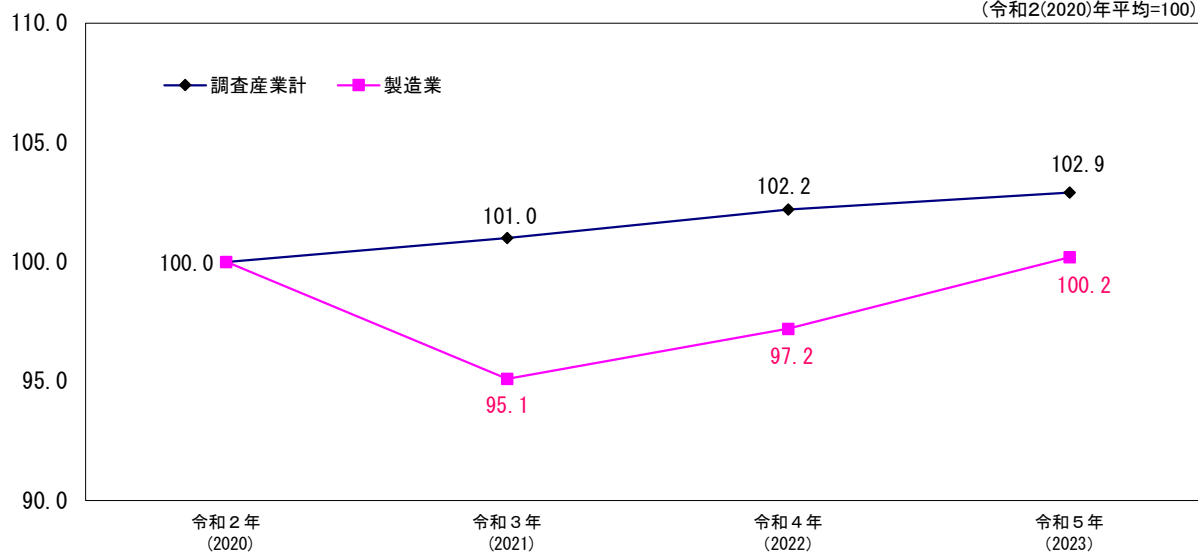
項目	本県の調査結果		全国の調査結果(参考)	
	数値	前年比・差	数値	前年比・差
常用労働者数	742,745人			
常用雇用指数	102.9	0.7%	103.9	1.9%
パートタイム労働者数	238,043人			
雇用労働者に占める割合	32.0%	3.0ポイント	32.24%	0.64ポイント
入職率	1.69%	▲0.01ポイント	2.14%	0.09ポイント
離職率	1.71%	0.06ポイント	2.01%	0.03ポイント

※ 常用雇用指数については前年比を、その他は差を使用しています。

※ 全国の数値は、全国調査の結果であって、都道府県別の地方調査結果の平均や合計ではありません。

栃木県の常用雇用指数の推移(年別)－事業所規模5人以上の調査産業計及び製造業－

(令和2(2020)年平均=100)



※「常用労働者」とは、主に、期間を定めず、又は1ヵ月を超える期間を定めて雇われている労働者のことです。

(＝一般労働者＋パートタイム労働者)

※「パートタイム労働者」とは、常用労働者のうち、一日の労働時間が一般の労働者より短い、または一週の所定労働日数が一般の労働者より少ない者のことです。

※「一般労働者」とは、常用労働者のうちパートタイム労働者以外の者のことです。

※「入職率」「離職率」とは、調査期間中に増(入職)、減(離職)した労働者の割合です。

図表3-1 産業別常用労働者数と雇用指数及び前年増減率

産 業	常 用 労 働 者 数			常用雇用指数 (総 数)	前年比 (総 数)
	総 数	男 性	女 性		
	人	人	人		%
調査産業計	742,745	406,395	336,351	102.9	0.7
鉱業,採石業,砂利採取業	×	×	×	×	×
建設業	30,069	23,294	6,775	100.5	▲ 3.8
製造業	200,133	147,656	52,476	100.2	3.1
電気・ガス・熱供給・水道業	2,765	2,421	344	205.7	0.2
情報通信業	6,344	4,061	2,283	95.8	▲ 1.8
運輸業,郵便業	41,494	34,645	6,849	101.4	▲ 0.1
卸売業,小売業	109,410	47,480	61,930	98.4	▲ 1.6
金融業,保険業	15,006	5,285	9,720	102.8	▲ 1.2
不動産業,物品賃貸業	5,705	3,104	2,601	107.9	▲ 6.9
学術研究,専門・技術サービス業	29,604	23,653	5,951	93.1	▲ 3.1
宿泊業,飲食サービス業	70,275	26,592	43,683	124.9	5.5
生活関連サービス業,娯楽業	28,978	13,247	15,731	122.2	6.8
教育,学習支援業	38,956	15,548	23,407	97.1	▲ 4.6
医療,福祉	103,885	25,095	78,791	102.6	0.9
複合サービス事業	5,751	3,076	2,677	95.9	▲ 6.4
サービス業 (他に分類されないもの)	54,240	31,124	23,115	100.6	▲ 1.2

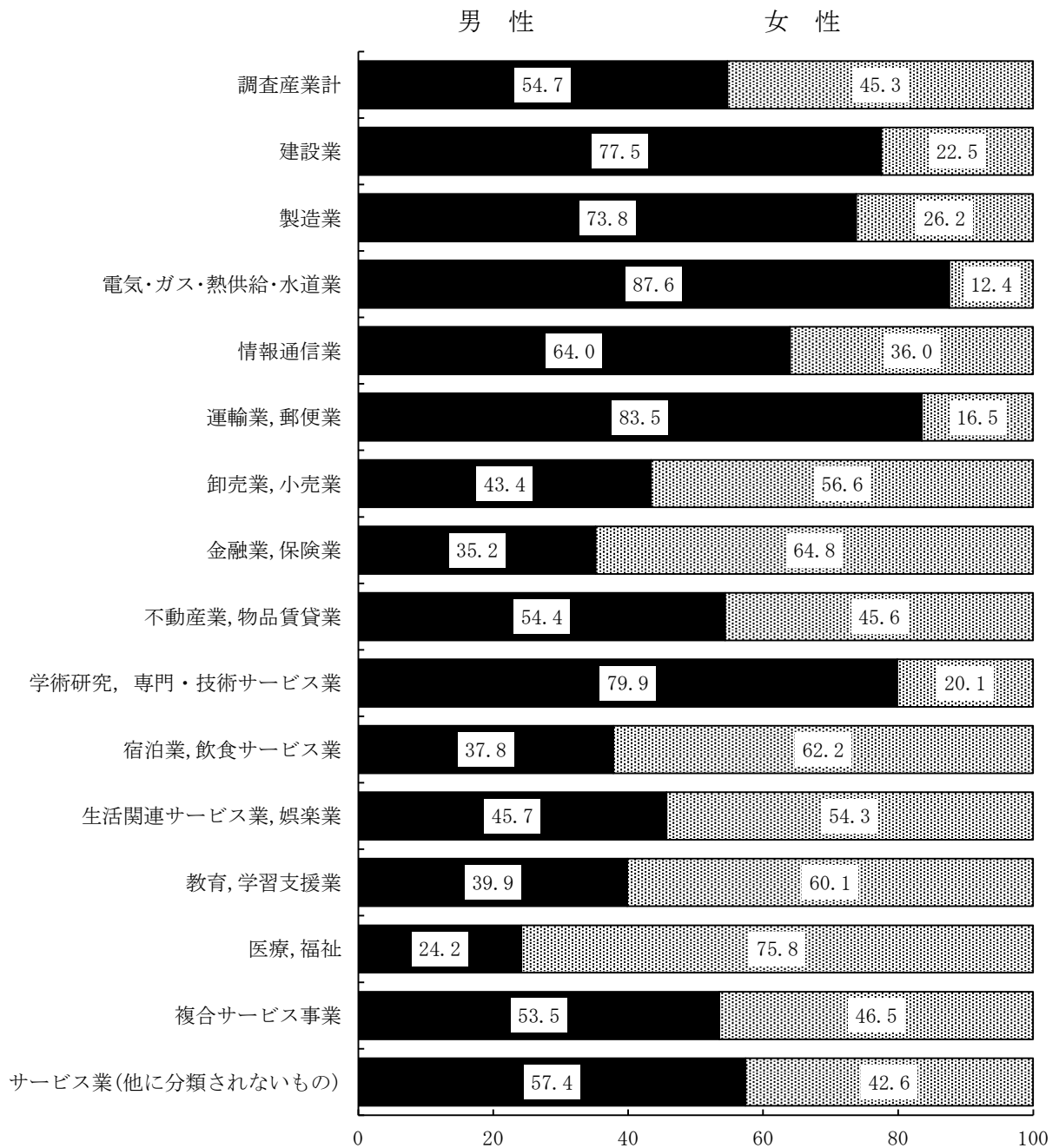
(注) 常用労働者数は年平均であり、総数は男女の合計と必ずしも一致しない。

図表3-2 産業別・男女別パートタイム労働者比率

産 業	総 数			男 性			女 性		
	人	うちパートタイム労働者数	比率	人	うちパートタイム労働者数	比率	人	うちパートタイム労働者数	比率
		人	%		人	%		人	%
調査産業計	742,745	238,043	32.0	406,395	67,352	16.6	336,351	170,691	50.8
鉱業,採石業,砂利採取業	×	×	×	×	×	×	×	×	×
建設業	30,069	2,336	7.8	23,294	489	2.1	6,775	1,847	27.1
製造業	200,133	26,123	13.1	147,656	5,179	3.5	52,476	20,944	39.9
電気・ガス・熱供給・水道業	2,765	279	10.1	2,421	217	9.0	344	62	18.1
情報通信業	6,344	847	13.4	4,061	246	5.8	2,283	601	27.9
運輸業,郵便業	41,494	3,658	8.8	34,645	1,306	3.8	6,849	2,352	34.6
卸売業,小売業	109,410	59,839	54.7	47,480	15,097	31.8	61,930	44,742	72.3
金融業,保険業	15,006	1,971	13.1	5,285	128	2.5	9,720	1,843	19.1
不動産業,物品賃貸業	5,705	1,740	30.5	3,104	436	14.3	2,601	1,304	49.8
学術研究,専門・技術サービス業	29,604	3,092	10.4	23,653	905	3.8	5,951	2,187	36.7
宿泊業,飲食サービス業	70,275	59,526	84.7	26,592	20,724	77.8	43,683	38,802	88.8
生活関連サービス業,娯楽業	28,978	17,282	59.5	13,247	7,167	54.1	15,731	10,115	64.1
教育,学習支援業	38,956	11,785	30.3	15,548	4,570	29.4	23,407	7,215	30.8
医療,福祉	103,885	35,415	34.1	25,095	7,159	28.5	78,791	28,256	35.9
複合サービス事業	5,751	1,561	27.1	3,076	266	8.7	2,677	1,295	48.4
サービス業 (他に分類されないもの)	54,240	12,588	23.2	31,124	3,465	11.1	23,115	9,123	39.5

(注) パートタイム労働者数の比率は、1月から12月までの平均値である。

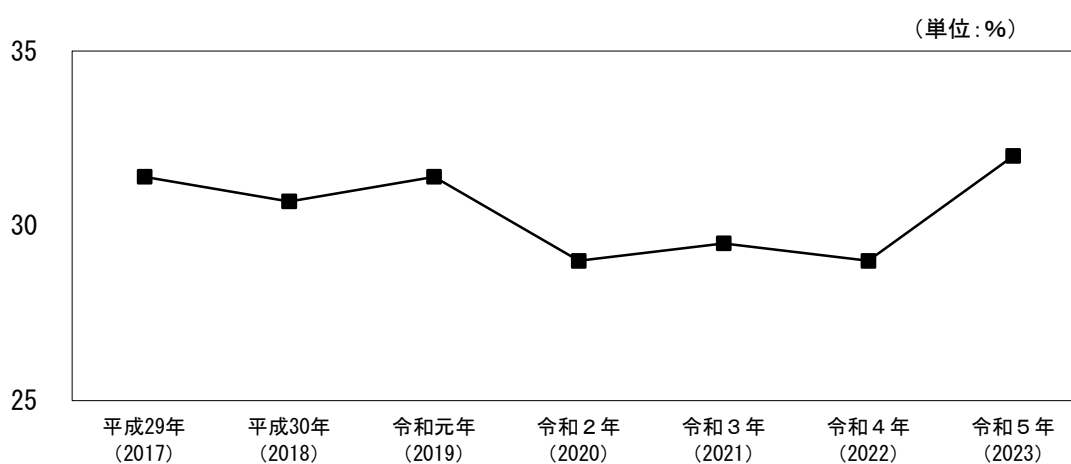
図表 3-3 産業別・男女別常用労働者の構成比



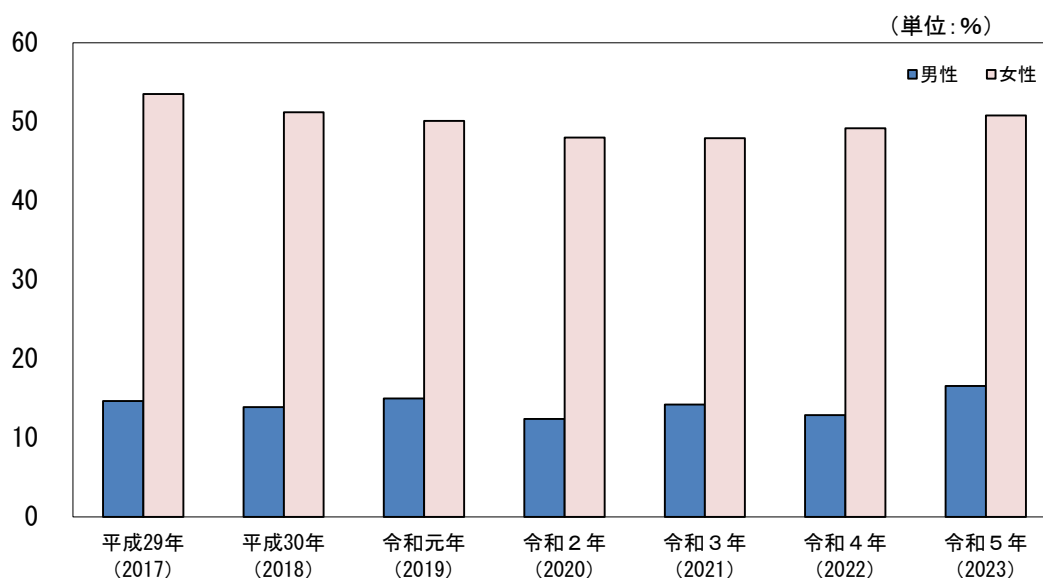
図表 3-4 パートタイム労働者比率（調査産業計）

	(単位：%)		
	総数	男性	女性
2017年	31.4	14.7	53.5
2018年	30.7	13.9	51.2
2019年	31.4	15.0	50.1
2020年	29.0	12.4	48.0
2021年	29.5	14.2	47.9
2022年	29.0	12.9	49.2
2023年	32.0	16.6	50.8
前年増減差	3.0	3.7	1.6

図表 3-5 パートタイム労働者率の推移（総数）



図表 3-6 パートタイム労働者率の推移（男女別）



## 4 就業形態別の賃金、労働時間及び雇用の動き

(事業所規模 5 人以上)

令和 5(2023)年平均の就業形態別の状況については以下のとおりです。

(現金給与総額、総実労働時間、出勤日数は 1 人平均)

### ○一般労働者

月間現金給与総額	414,755 円	(前年比	1.5 %増加)
月間総実労働時間	166.6 時間	(前年比	0.5 %増加)
出勤日数	19.5 日	(前年差	0.2 日増加)
入職率	1.19 %	(前年差	0.04 ポイント低下)
離職率	1.18 %	(前年差	0.18 ポイント低下)

### ○パートタイム労働者

月間現金給与総額	104,104 円	(前年比	1.6 %減少)
月間総実労働時間	83.8 時間	(前年比	2.5 %減少)
出勤日数	14.7 日	(前年差	0.3 日減少)
入職率	2.75 %	(前年差	0.09 ポイント低下)
離職率	2.82 %	(前年差	0.43 ポイント上昇)

図表 4-1 就業形態別賃金

就業形態・産業	現金給与 総額	きまって支給 する給与	所定内 給与	超過労働 給与	特別に支払 われた給与
一般労働者	円	円	円	円	円
調査産業計	414,755	338,230	309,693	28,537	76,525
製造業	462,078	361,711	321,984	39,727	100,367
卸売業, 小売業	386,603	327,201	305,243	21,958	59,402
医療, 福祉	375,615	320,174	302,243	17,931	55,441
パートタイム労働者					
調査産業計	104,104	101,385	98,279	3,106	2,719
製造業	127,992	123,955	118,422	5,533	4,037
卸売業, 小売業	105,450	102,969	101,564	1,405	2,481
医療, 福祉	130,529	125,524	121,046	4,478	5,005

図表 4-2 就業形態別労働時間及び出勤日数

就業形態・産業	総実 労働時間	所定内 労働時間	所定外 労働時間	出勤日数
一般労働者	時間	時間	時間	日
調査産業計	166.6	151.8	14.8	19.5
製造業	169.9	152.2	17.7	19.1
卸売業, 小売業	168.4	156.5	11.9	20.3
医療, 福祉	151.0	145.3	5.7	19.1
パートタイム労働者				
調査産業計	83.8	81.6	2.2	14.7
製造業	112.5	108.5	4.0	17.4
卸売業, 小売業	91.8	90.3	1.5	16.2
医療, 福祉	81.1	79.5	1.6	14.2

図表 4-3 就業形態別雇用の動き

就業形態・産業	常用 労働者数	労働異動	
		入職率	離職率
一般労働者	人	%	%
調査産業計	504,702	1.19	1.18
製造業	174,010	1.00	0.83
卸売業, 小売業	49,571	1.34	1.41
医療, 福祉	68,470	1.00	1.01
パートタイム労働者			
調査産業計	238,043	2.75	2.82
製造業	26,123	1.33	1.54
卸売業, 小売業	59,839	2.13	2.22
医療, 福祉	35,415	2.12	2.23

第1表 常用労働者1人平均の月間現金給与額

(令和5(2023)年平均)

産 業 項 目	現 金 給 与 総 額			きまって支給する給与			所定内 給 与	超過労働 給 与	特別に支払われた給与			
	計	男	女	計	男	女			計	男	女	
(事業所規模5人以上)	円	円	円	円	円	円	円	円	円	円	円	円
調 査 産 業 計	315,149	400,511	212,089	262,289	326,850	184,342	241,906	20,383	52,860	73,661	27,747	
鉱 業 , 採 石 業 , 砂 利 採 取 業	×	×	×	×	×	×	×	×	×	×	×	
建 設 業	420,441	469,958	250,096	359,284	400,851	216,288	341,071	18,213	61,157	69,107	33,808	
製 造 業	418,357	482,370	238,225	330,597	376,039	202,723	295,345	35,252	87,760	106,331	35,502	
電 気 ・ ガ ス ・ 熱 供 給 ・ 水 道 業	453,491	468,857	345,194	420,868	438,899	293,788	365,499	55,369	32,623	29,958	51,406	
情 報 通 信 業	421,614	495,724	289,982	325,414	376,116	235,359	299,174	26,240	96,200	119,608	54,623	
運 輸 業 , 郵 便 業	356,228	377,882	246,588	314,667	333,250	220,576	277,011	37,656	41,561	44,632	26,012	
卸 売 業 , 小 売 業	232,864	334,735	154,834	204,587	284,118	143,669	193,868	10,719	28,277	50,617	11,165	
金 融 業 , 保 険 業	406,887	602,891	300,112	313,184	447,630	239,943	300,111	13,073	93,703	155,261	60,169	
不 動 産 業 , 物 品 質 貸 業	335,761	423,588	230,882	286,265	357,766	200,882	262,084	24,181	49,496	65,822	30,000	
学 術 研 究 , 専 門 ・ 技 術 サ ー ビ ス 業	439,006	482,910	264,613	336,165	367,249	212,693	302,779	33,386	102,841	115,661	51,920	
宿 泊 業 , 飲 食 サ ー ビ ス 業	106,062	122,910	95,864	102,845	117,819	93,782	97,653	5,192	3,217	5,091	2,082	
生 活 関 連 サ ー ビ ス 業 , 娯 楽 業	166,102	205,629	132,785	155,099	190,107	125,590	146,037	9,062	11,003	15,522	7,195	
教 育 , 学 習 支 援 業	377,400	409,064	356,360	290,835	315,882	274,192	285,586	5,249	86,565	93,182	82,168	
医 療 , 福 祉	292,066	381,667	263,541	253,818	336,010	227,652	240,473	13,345	38,248	45,657	35,889	
複 合 サ ー ビ ス 事 業	303,070	394,454	198,082	249,667	317,318	171,945	236,070	13,597	53,403	77,136	26,137	
サ ー ビ ス 業 (他 に 分 類 さ れ な い も の)	247,125	299,141	176,965	221,387	261,816	166,856	205,498	15,889	25,738	37,325	10,109	
(うち事業所規模30人以上)												
調 査 産 業 計	360,108	441,853	243,740	291,402	350,577	207,164	264,923	26,479	68,706	91,276	36,576	
鉱 業 , 採 石 業 , 砂 利 採 取 業	×	×	×	×	×	×	×	×	×	×	×	
建 設 業	466,388	503,340	312,567	378,756	409,357	251,373	354,686	24,070	87,632	93,983	61,194	
製 造 業	447,578	501,481	263,964	347,206	384,843	218,999	307,100	40,106	100,372	116,638	44,965	
電 気 ・ ガ ス ・ 熱 供 給 ・ 水 道 業	512,000	534,035	379,450	476,067	501,990	320,125	404,593	71,474	35,933	32,045	59,325	
情 報 通 信 業	519,499	562,759	390,537	385,031	416,652	290,768	355,861	29,170	134,468	146,107	99,769	
運 輸 業 , 郵 便 業	355,515	388,296	236,471	301,795	327,661	207,863	252,041	49,754	53,720	60,635	28,608	
卸 売 業 , 小 売 業	221,915	330,120	155,251	196,165	281,233	143,756	186,366	9,799	25,750	48,887	11,495	
金 融 業 , 保 険 業	447,986	666,983	320,753	330,796	476,757	245,995	314,208	16,588	117,190	190,226	74,758	
不 動 産 業 , 物 品 質 貸 業	255,221	357,056	195,765	230,581	317,779	179,671	199,709	30,872	24,640	39,277	16,094	
学 術 研 究 , 専 門 ・ 技 術 サ ー ビ ス 業	474,154	495,136	321,540	360,967	375,930	252,135	321,879	39,088	113,187	119,206	69,405	
宿 泊 業 , 飲 食 サ ー ビ ス 業	131,165	166,769	114,964	125,171	155,128	111,540	119,003	6,168	5,994	11,641	3,424	
生 活 関 連 サ ー ビ ス 業 , 娯 楽 業	158,055	196,697	129,199	151,139	186,356	124,840	143,635	7,504	6,916	10,341	4,359	
教 育 , 学 習 支 援 業	436,899	458,053	421,551	328,183	345,783	315,414	322,656	5,527	108,716	112,270	106,137	
医 療 , 福 祉	326,565	398,754	296,986	281,717	350,722	253,443	264,171	17,546	44,848	48,032	43,543	
複 合 サ ー ビ ス 事 業	353,000	408,944	247,262	285,333	326,268	207,964	267,431	17,902	67,667	82,676	39,298	
サ ー ビ ス 業 (他 に 分 類 さ れ な い も の)	246,847	305,092	177,862	221,097	264,602	169,571	204,843	16,254	25,750	40,490	8,291	

第2表 常用労働者1人平均の出勤日数及び月間労働時間

(令和5(2023)年平均)

業 業	出 勤 日 数			総 実 労 働 時 間			所 定 内 労 働 時 間			所 定 外 労 働 時 間		
	計	男	女	計	男	女	計	男	女	計	男	女
(事業所規模5人以上)	日	日	日	時間	時間	時間	時間	時間	時間	時間	時間	時間
調 査 産 業 計	18.0	18.7	17.1	140.1	156.8	119.8	129.3	141.3	114.7	10.8	15.5	5.1
鉱 業 , 採 石 業 , 砂 利 採 取 業	×	×	×	×	×	×	×	×	×	×	×	×
建 設 業	20.5	21.0	18.7	164.0	171.5	138.3	153.5	159.3	133.7	10.5	12.2	4.6
製 造 業	18.9	19.1	18.3	162.3	170.8	138.6	146.4	152.0	130.8	15.9	18.8	7.8
電 気 ・ ガ ス ・ 熱 供 給 ・ 水 道 業	19.0	19.0	18.8	154.8	156.1	145.6	141.6	141.7	140.8	13.2	14.4	4.8
情 報 通 信 業	18.9	19.2	18.5	158.1	164.5	146.4	144.9	150.3	135.1	13.2	14.2	11.3
運 輸 業 , 郵 便 業	21.1	21.4	19.4	188.6	195.2	155.5	158.7	162.1	141.8	29.9	33.1	13.7
卸 売 業 , 小 売 業	18.0	19.1	17.2	126.5	145.1	112.2	120.3	135.0	109.0	6.2	10.1	3.2
金 融 業 , 保 険 業	18.2	19.3	17.5	143.4	167.0	130.5	135.5	155.4	124.6	7.9	11.6	5.9
不 動 産 業 , 物 品 賃 貸 業	18.7	19.3	18.0	150.3	164.4	133.6	139.5	149.1	128.1	10.8	15.3	5.5
学 術 研 究 , 専 門 ・ 技 術 サ ー ビ ス 業	17.8	18.2	16.5	159.5	167.9	126.1	142.4	148.4	118.6	17.1	19.5	7.5
宿 泊 業 , 飲 食 サ ー ビ ス 業	14.0	13.3	14.5	84.3	84.5	84.2	80.7	79.9	81.2	3.6	4.6	3.0
生 活 関 連 サ ー ビ ス 業 , 娯 楽 業	15.9	16.6	15.4	107.6	117.2	99.5	102.9	110.8	96.3	4.7	6.4	3.2
教 育 , 学 習 支 援 業	16.9	17.1	16.7	126.0	126.1	126.0	116.7	115.7	117.4	9.3	10.4	8.6
医 療 , 福 祉	17.4	17.2	17.5	127.2	130.3	126.3	122.9	125.5	122.1	4.3	4.8	4.2
複 合 サ ー ビ ス 事 業	18.4	18.9	17.8	135.0	151.9	115.8	127.8	142.1	111.5	7.2	9.8	4.3
サ ー ビ ス 業 (他 に 分 類 さ れ な い も の)	18.3	19.0	17.2	144.1	158.7	124.5	134.4	145.2	119.9	9.7	13.5	4.6
(うち事業所規模30人以上)												
調 査 産 業 計	18.2	18.7	17.5	147.1	161.5	126.7	134.8	144.4	121.1	12.3	17.1	5.6
鉱 業 , 採 石 業 , 砂 利 採 取 業	×	×	×	×	×	×	×	×	×	×	×	×
建 設 業	19.5	19.8	18.2	168.4	172.3	151.9	153.3	156.1	141.7	15.1	16.2	10.2
製 造 業	18.9	19.0	18.5	165.8	171.8	145.6	148.3	151.9	136.0	17.5	19.9	9.6
電 気 ・ ガ ス ・ 熱 供 給 ・ 水 道 業	19.5	19.6	19.1	162.5	164.2	153.1	145.8	145.6	147.3	16.7	18.6	5.8
情 報 通 信 業	19.0	19.1	18.5	163.0	167.0	150.8	150.0	153.1	140.6	13.0	13.9	10.2
運 輸 業 , 郵 便 業	20.3	20.8	18.8	181.3	190.3	148.5	152.4	157.6	133.6	28.9	32.7	14.9
卸 売 業 , 小 売 業	17.8	18.6	17.3	121.7	140.0	110.4	116.9	131.3	108.0	4.8	8.7	2.4
金 融 業 , 保 険 業	18.0	19.2	17.4	143.7	168.9	129.2	134.7	156.3	122.2	9.0	12.6	7.0
不 動 産 業 , 物 品 賃 貸 業	19.2	20.8	18.3	145.0	167.2	132.0	136.8	150.3	128.9	8.2	16.9	3.1
学 術 研 究 , 専 門 ・ 技 術 サ ー ビ ス 業	18.0	18.1	17.0	167.5	171.1	141.1	147.7	150.0	130.6	19.8	21.1	10.5
宿 泊 業 , 飲 食 サ ー ビ ス 業	15.0	14.3	15.3	98.0	102.7	95.8	93.3	95.7	92.2	4.7	7.0	3.6
生 活 関 連 サ ー ビ ス 業 , 娯 楽 業	16.1	16.6	15.7	107.1	114.7	101.4	102.4	108.7	97.8	4.7	6.0	3.6
教 育 , 学 習 支 援 業	16.3	16.8	16.0	119.8	122.1	118.1	113.8	115.6	112.5	6.0	6.5	5.6
医 療 , 福 祉	17.7	17.1	18.0	133.0	130.1	134.1	128.8	125.3	130.2	4.2	4.8	3.9
複 合 サ ー ビ ス 事 業	19.2	19.3	19.0	148.5	156.9	132.8	139.5	145.9	127.4	9.0	11.0	5.4
サ ー ビ ス 業 (他 に 分 類 さ れ な い も の)	18.3	19.1	17.5	144.5	159.7	126.3	134.2	144.9	121.4	10.3	14.8	4.9



第3表 常用労働者数及びパートタイム労働者比率

(令和5(2023)年平均)

業 業	本調査未推計労働者数			本調査中の増加推計労働者数			本調査中の減少推計労働者数			パートタイム労働者比率		
	計	男	女	計	男	女	計	男	女	計	男	女
(事業所規模5人以上)	人	人	人	人	人	人	人	人	人	%	%	%
調 査 産 業 計	742,745	406,395	336,351	12,536	6,222	6,314	12,667	6,015	6,652	32.0	16.6	50.8
鉱業、採石業、砂利採取業	×	×	×	×	×	×	×	×	×	×	×	×
建設業	30,069	23,294	6,775	262	193	69	371	284	87	7.8	2.1	27.1
製造業	200,133	147,656	52,476	2,092	1,438	654	1,841	1,261	581	13.1	3.5	39.9
電気・ガス・熱供給・水道業	2,765	2,421	344	23	20	3	21	18	3	10.1	9.0	18.1
情報通信業	6,344	4,061	2,283	51	35	16	58	35	23	13.4	5.8	27.9
運輸業、郵便業	41,494	34,645	6,849	517	369	148	386	271	115	8.8	3.8	34.6
卸売業、小売業	109,410	47,480	61,930	1,941	847	1,094	2,033	837	1,196	54.7	31.8	72.3
金融業、保険業	15,006	5,285	9,720	247	101	146	256	118	139	13.1	2.5	19.1
不動産業、物品賃貸業	5,705	3,104	2,601	74	30	44	103	47	55	30.5	14.3	49.8
学術研究、専門・技術サービス業	29,604	23,653	5,951	323	246	78	397	299	98	10.4	3.8	36.7
宿泊業、飲食サービス業	70,275	26,592	43,683	2,521	1,192	1,329	2,828	1,118	1,710	84.7	77.8	88.8
生活関連サービス業、娯楽業	28,978	13,247	15,731	950	405	545	835	366	469	59.5	54.1	64.1
教育、学習支援業	38,956	15,548	23,407	697	311	386	717	326	392	30.3	29.4	30.8
医療、福祉	103,885	25,095	78,791	1,433	332	1,101	1,483	327	1,155	34.1	28.5	35.9
複合サービス事業	5,751	3,076	2,677	75	29	47	97	40	57	27.1	8.7	48.4
サービス業（他に分類されないもの）	54,240	31,124	23,115	1,327	673	654	1,240	669	572	23.2	11.1	39.5
(うち事業所規模30人以上)												
調 査 産 業 計	458,872	269,483	189,388	7,053	3,568	3,484	6,639	3,425	3,214	24.9	11.9	43.4
鉱業、採石業、砂利採取業	×	×	×	×	×	×	×	×	×	×	×	×
建設業	9,024	7,280	1,744	91	73	18	94	68	27	2.9	0.6	12.6
製造業	166,009	128,329	37,679	1,694	1,203	491	1,404	989	415	9.0	2.7	30.5
電気・ガス・熱供給・水道業	2,000	1,715	286	11	9	3	11	9	2	4.4	4.3	4.9
情報通信業	3,995	2,994	1,002	31	24	8	29	18	11	4.0	1.3	12.0
運輸業、郵便業	24,144	18,920	5,224	229	140	89	225	159	66	14.0	6.2	42.3
卸売業、小売業	47,593	18,122	29,471	854	298	556	833	333	500	66.1	39.4	82.5
金融業、保険業	8,601	3,154	5,448	146	63	84	135	73	62	15.1	1.7	23.1
不動産業、物品賃貸業	1,368	506	862	32	11	21	28	6	22	41.7	16.9	56.2
学術研究、専門・技術サービス業	22,945	20,171	2,774	203	162	41	283	233	50	4.1	2.3	17.1
宿泊業、飲食サービス業	19,360	6,049	13,311	759	295	464	727	297	430	78.6	65.6	84.5
生活関連サービス業、娯楽業	19,039	8,144	10,895	763	334	429	558	236	322	61.7	56.4	65.6
教育、学習支援業	26,174	11,001	15,173	443	197	246	424	199	225	26.4	26.5	26.3
医療、福祉	64,606	18,774	45,830	661	213	447	763	249	515	25.9	27.4	25.3
複合サービス事業	3,803	2,487	1,316	47	29	18	43	28	15	16.3	6.5	34.8
サービス業（他に分類されないもの）	40,083	21,726	18,356	1,087	518	569	1,080	529	552	24.6	12.2	39.3

第4表 就業形態別労働者1人平均の月間現金給与額

(令和5(2023)年平均)

項目 産業	一般労働者					パートタイム労働者				
	現金給与 総額	きまって支 給する給与	所定内 給与	超過労働 給与	特別に支払 われた給与	現金給与 総額	きまって支 給する給与	所定内 給与	超過労働 給与	特別に支払 われた給与
(事業所規模5人以上)	円	円	円	円	円	円	円	円	円	円
調査産業計	414,755	338,230	309,693	28,537	76,525	104,104	101,385	98,279	3,106	2,719
鉱業，採石業，砂利採取業	×	×	×	×	×	×	×	×	×	×
建設業	445,297	379,648	359,965	19,683	65,649	123,780	116,237	115,567	670	7,543
製造業	462,078	361,711	321,984	39,727	100,367	127,992	123,955	118,422	5,533	4,037
電気・ガス・熱供給・水道業	491,483	455,970	394,611	61,359	35,513	113,538	106,781	105,013	1,768	6,757
情報通信業	469,992	359,822	329,660	30,162	110,170	106,241	101,114	100,443	671	5,127
運輸業，郵便業	376,353	331,262	291,248	40,014	45,091	146,542	141,763	128,676	13,087	4,779
卸売業，小売業	386,603	327,201	305,243	21,958	59,402	105,450	102,969	101,564	1,405	2,481
金融業，保険業	446,102	340,199	325,197	15,002	105,903	148,778	135,370	134,999	371	13,408
不動産業，物品賃貸業	432,582	362,663	328,675	33,988	69,919	113,806	111,130	109,429	1,701	2,676
学術研究，専門・技術サービス業	477,926	363,448	326,454	36,994	114,478	104,747	101,843	99,444	2,399	2,904
宿泊業，飲食サービス業	276,214	256,597	242,798	13,799	19,617	75,428	75,164	71,522	3,642	264
生活関連サービス業，娯楽業	287,297	261,166	241,312	19,854	26,131	83,445	82,759	81,057	1,702	686
教育，学習支援業	490,722	369,180	361,894	7,286	121,542	117,230	110,968	110,396	572	6,262
医療，福祉	375,615	320,174	302,243	17,931	55,441	130,529	125,524	121,046	4,478	5,005
複合サービス事業	376,296	304,037	287,070	16,967	72,259	107,051	104,123	99,546	4,577	2,928
サービス業（他に分類されないもの）	291,404	258,589	238,638	19,951	32,815	100,427	98,138	95,705	2,433	2,289
(うち事業所規模30人以上)										
調査産業計	439,835	349,488	315,493	33,995	90,347	119,499	116,105	112,308	3,797	3,394
鉱業，採石業，砂利採取業	×	×	×	×	×	×	×	×	×	×
建設業	476,230	386,253	361,485	24,768	89,977	133,918	125,494	124,992	502	8,424
製造業	477,846	367,965	324,667	43,298	109,881	143,524	138,673	130,641	8,032	4,851
電気・ガス・熱供給・水道業	528,510	491,923	417,424	74,499	36,587	149,277	127,720	122,705	5,015	21,557
情報通信業	534,746	395,397	365,055	30,342	139,349	153,183	135,977	134,946	1,031	17,206
運輸業，郵便業	388,592	326,917	271,415	55,502	61,675	150,617	146,174	132,024	14,150	4,443
卸売業，小売業	426,639	358,095	332,541	25,554	68,544	116,738	112,974	111,269	1,705	3,764
金融業，保険業	501,135	365,685	346,208	19,477	135,450	150,474	135,497	135,080	417	14,977
不動産業，物品賃貸業	351,762	311,116	259,830	51,286	40,646	120,017	117,794	115,511	2,283	2,223
学術研究，専門・技術サービス業	489,167	371,313	330,740	40,573	117,854	119,197	116,353	112,387	3,966	2,844
宿泊業，飲食サービス業	297,554	271,076	252,014	19,062	26,478	85,723	85,324	82,677	2,647	399
生活関連サービス業，娯楽業	269,059	252,337	235,933	16,404	16,722	88,951	88,139	86,175	1,964	812
教育，学習支援業	550,521	404,341	396,889	7,452	146,180	120,173	115,890	115,730	160	4,283
医療，福祉	387,861	328,955	307,506	21,449	58,906	151,501	146,805	140,409	6,396	4,696
複合サービス事業	395,441	315,889	295,863	20,026	79,552	135,290	128,590	121,584	7,006	6,700
サービス業（他に分類されないもの）	292,172	258,770	238,185	20,585	33,402	108,211	105,867	102,860	3,007	2,344

第5表 就業形態別労働者1人平均の出勤日数及び労働時間

項目 産業	一般労働者				パートタイム労働者			
	出勤日数	総労働時間	実所定内労働時間	所定外労働時間	出勤日数	総労働時間	実所定内労働時間	所定外労働時間
(事業所規模5人以上)	日	時間	時間	時間	日	時間	時間	時間
調査産業計	19.5	166.6	151.8	14.8	14.7	83.8	81.6	2.2
鉱業、採石業、砂利採取業	×	×	×	×	×	×	×	×
建設業	20.7	169.5	158.2	11.3	17.6	98.4	97.9	0.5
製造業	19.1	169.9	152.2	17.7	17.4	112.5	108.5	4.0
電気・ガス・熱供給・水道業	19.6	162.4	147.9	14.5	13.8	86.4	85.2	1.2
情報通信業	19.6	169.4	154.3	15.1	14.4	83.8	83.1	0.7
運輸業、郵便業	21.4	195.7	163.8	31.9	17.2	113.6	105.1	8.5
卸売業、小売業	20.3	168.4	156.5	11.9	16.2	91.8	90.3	1.5
金融業、保険業	18.4	148.7	139.7	9.0	16.9	108.1	107.7	0.4
不動産業、物品賃貸業	20.2	173.3	158.2	15.1	15.3	97.7	96.6	1.1
学術研究、専門・技術サービス業	18.4	168.5	149.5	19.0	13.4	82.6	81.2	1.4
宿泊業、飲食サービス業	20.6	172.0	164.4	7.6	12.9	68.5	65.6	2.9
生活関連サービス業、娯楽業	19.3	157.6	147.9	9.7	13.6	73.5	72.2	1.3
教育、学習支援業	19.2	154.7	141.7	13.0	11.6	60.2	59.3	0.9
医療、福祉	19.1	151.0	145.3	5.7	14.2	81.1	79.5	1.6
複合サービス事業	18.8	152.3	143.6	8.7	17.3	88.9	85.6	3.3
サービス業(他に分類されないもの)	19.5	161.9	150.1	11.8	14.3	85.1	82.5	2.6
(うち事業所規模30人以上)								
調査産業計	19.1	165.6	150.0	15.6	15.3	91.4	89.0	2.4
鉱業、採石業、砂利採取業	×	×	×	×	×	×	×	×
建設業	19.6	170.2	154.7	15.5	16.5	107.0	106.8	0.2
製造業	19.0	170.3	151.5	18.8	17.9	121.3	116.1	5.2
電気・ガス・熱供給・水道業	19.7	164.9	147.6	17.3	15.6	110.4	106.7	3.7
情報通信業	19.1	165.4	151.9	13.5	15.9	104.6	104.0	0.6
運輸業、郵便業	20.8	191.6	159.5	32.1	17.7	117.2	108.4	8.8
卸売業、小売業	20.0	166.0	154.8	11.2	16.6	98.9	97.4	1.5
金融業、保険業	18.3	150.4	139.8	10.6	16.7	107.0	106.5	0.5
不動産業、物品賃貸業	21.1	172.9	160.0	12.9	16.5	105.9	104.3	1.6
学術研究、専門・技術サービス業	18.2	170.9	150.3	20.6	13.5	87.0	85.1	1.9
宿泊業、飲食サービス業	20.5	175.8	164.0	11.8	13.5	76.7	74.0	2.7
生活関連サービス業、娯楽業	19.1	155.1	145.7	9.4	14.2	77.2	75.5	1.7
教育、学習支援業	18.7	146.2	138.1	8.1	9.8	46.2	46.1	0.1
医療、福祉	19.0	150.0	144.7	5.3	14.2	84.3	83.4	0.9
複合サービス事業	19.3	157.8	148.0	9.8	18.6	101.1	96.2	4.9
サービス業(他に分類されないもの)	19.3	161.7	149.1	12.6	15.3	91.7	88.5	3.2

第6表 就業形態別雇用の動き

(令和5(2023)年平均)

項目 産業	一般労働者			パートタイム労働者		
	本末推計労働者数	入職率	離職率	本末推計労働者数	入職率	離職率
(事業所規模5人以上)	人	%	%	人	%	%
調査産業計	504,702	1.19	1.18	238,043	2.75	2.82
鉱業、採石業、砂利採取業	×	×	×	×	×	×
建設業	27,733	0.71	1.13	2,336	3.12	2.36
製造業	174,010	1.00	0.83	26,123	1.33	1.54
電気・ガス・熱供給・水道業	2,486	0.79	0.78	279	1.12	0.71
情報通信業	5,497	0.65	0.89	847	1.04	0.74
運輸業、郵便業	37,836	1.06	0.81	3,658	3.41	2.25
卸売業、小売業	49,571	1.34	1.41	59,839	2.13	2.22
金融業、保険業	13,035	1.78	1.71	1,971	0.74	1.64
不動産業、物品賃貸業	3,965	0.90	1.77	1,740	2.04	1.72
学術研究、専門・技術サービス業	26,512	0.96	1.24	3,092	2.08	2.09
宿泊業、飲食サービス業	10,749	1.85	1.85	59,526	3.90	4.38
生活関連サービス業、娯楽業	11,696	0.98	1.55	17,282	5.09	3.72
教育、学習支援業	27,171	1.59	1.72	11,785	2.38	2.15
医療、福祉	68,470	1.00	1.01	35,415	2.12	2.23
複合サービス事業	4,190	0.96	1.16	1,561	2.35	2.85
サービス業(他に分類されないもの)	41,652	2.33	2.24	12,588	2.90	2.49
(うち事業所規模30人以上)						
調査産業計	344,618	1.20	1.13	114,254	2.58	2.40
鉱業、採石業、砂利採取業	×	×	×	×	×	×
建設業	8,766	1.00	1.00	258	1.78	2.54
製造業	151,018	0.99	0.77	14,991	1.40	1.60
電気・ガス・熱供給・水道業	1,912	0.54	0.57	88	1.39	0.00
情報通信業	3,835	0.76	0.68	160	1.60	1.59
運輸業、郵便業	20,776	0.77	0.81	3,368	2.30	1.63
卸売業、小売業	16,143	1.40	1.32	31,450	2.02	1.97
金融業、保険業	7,303	1.81	1.51	1,298	1.11	1.86
不動産業、物品賃貸業	797	1.84	1.89	571	2.95	2.40
学術研究、専門・技術サービス業	22,010	0.79	1.17	935	3.43	2.36
宿泊業、飲食サービス業	4,146	1.94	2.25	15,214	4.50	4.16
生活関連サービス業、娯楽業	7,260	0.95	1.26	11,779	6.44	3.94
教育、学習支援業	19,276	1.83	1.72	6,898	1.46	1.46
医療、福祉	47,852	0.94	1.03	16,754	1.27	1.60
複合サービス事業	3,183	1.18	1.05	620	1.60	1.52
サービス業(他に分類されないもの)	30,215	2.75	2.69	9,868	2.62	2.71

第7表 名目賃金指数

(令和2(2020)年平均=100)

項 目 年 月	調 査 産 業 計		製 造 業	
	現金給与 総 額	きま って 支給 する 給 与	現金給与 総 額	きま って 支給 する 給 与
(事業所規模5人以上)				
令和2(2020)年平均	100.0	100.0	100.0	100.0
3(2021)年平均	100.3	100.0	102.5	102.9
4(2022)年平均	105.9	105.4	113.2	111.1
5(2023)年平均	104.1	103.6	113.4	111.2
前 年 比	▲ 1.7	▲ 1.7	0.2	0.1
令和5(2023)年1月	89.2	102.1	91.1	109.1
2月	86.3	102.2	87.7	108.6
3月	90.4	103.7	92.5	110.8
4月	88.6	104.5	91.1	112.1
5月	88.0	102.9	89.3	109.0
6月	147.6	105.6	179.8	113.1
7月	121.3	103.6	140.2	111.3
8月	88.6	102.3	90.8	110.1
9月	87.8	103.8	90.1	111.0
10月	87.8	103.8	91.7	113.2
11月	91.0	103.7	94.4	112.4
12月	182.6	104.7	222.6	114.0
(うち事業所規模30人以上)				
令和2(2020)年平均	100.0	100.0	100.0	100.0
3(2021)年平均	100.5	100.5	104.2	104.6
4(2022)年平均	105.8	105.7	114.0	112.4
5(2023)年平均	105.5	105.0	113.3	111.1
前 年 比	▲ 0.3	▲ 0.7	▲ 0.6	▲ 1.2
令和5(2023)年1月	88.5	103.5	89.9	109.4
2月	84.6	103.2	86.1	108.5
3月	88.2	104.5	90.9	110.5
4月	86.5	105.3	89.4	111.8
5月	86.1	103.4	87.0	108.4
6月	160.1	106.5	189.6	113.0
7月	124.4	105.1	139.1	111.3
8月	86.5	103.8	88.0	110.2
9月	85.7	104.8	88.2	110.8
10月	87.0	106.2	90.2	113.2
11月	91.1	106.5	92.8	112.3
12月	197.5	106.9	228.6	114.2

第8表 実質賃金指数

(令和2(2020)年平均=100)

項 目 年 月	調 査 産 業 計		製 造 業	
	現金給与 総 額	きま って 支給 する 給 与	現金給与 総 額	きま って 支給 する 給 与
(事業所規模5人以上)				
令和2(2020)年平均	100.0	100.0	100.0	100.0
3(2021)年平均	100.8	100.5	103.0	103.4
4(2022)年平均	103.6	103.1	110.8	108.7
5(2023)年平均	98.2	97.7	107.0	104.9
前 年 比	▲ 5.2	▲ 5.2	▲ 3.4	▲ 3.5
令和5(2023)年1月				
2月	85.4	97.7	87.2	104.4
3月	82.8	98.1	84.2	104.2
4月	86.5	99.2	88.5	106.0
5月	83.9	99.0	86.3	106.2
6月	83.6	97.7	84.8	103.5
7月	140.0	100.2	170.6	107.3
8月	114.4	97.7	132.3	105.0
9月	83.3	96.2	85.4	103.6
10月	82.4	97.4	84.5	104.1
11月	81.4	96.3	85.1	105.0
12月	84.5	96.3	87.7	104.4
12月	169.7	97.3	206.9	105.9
(うち事業所規模30人以上)				
令和2(2020)年平均	100.0	100.0	100.0	100.0
3(2021)年平均	101.0	101.0	104.7	105.1
4(2022)年平均	103.5	103.4	111.5	110.0
5(2023)年平均	99.5	99.1	106.9	104.8
前 年 比	▲ 3.9	▲ 4.2	▲ 4.1	▲ 4.7
令和5(2023)年1月				
2月	84.7	99.0	86.0	104.7
3月	81.2	99.0	82.6	104.1
4月	84.4	100.0	87.0	105.7
5月	81.9	99.7	84.7	105.9
6月	81.8	98.2	82.6	102.9
7月	151.9	101.0	179.9	107.2
8月	117.4	99.2	131.2	105.0
9月	81.4	97.6	82.8	103.7
10月	80.4	98.3	82.7	103.9
11月	80.7	98.5	83.7	105.0
12月	84.6	98.9	86.2	104.3
12月	183.6	99.3	212.5	106.1

第9表 労働時間指数

(令和2(2020)年平均=100)

項目 年月	調査産業計			製造業		
	総実 労働時間	所定内 労働時間	所定外 労働時間	総実 労働時間	所定内 労働時間	所定外 労働時間
(事業所規模5人以上)						
令和2(2020)年平均	100.0	100.0	100.0	100.0	100.0	100.0
3(2021)年平均	100.6	100.1	106.5	104.1	101.7	134.0
4(2022)年平均	101.2	100.0	118.3	105.7	102.3	149.5
5(2023)年平均	99.3	98.4	112.0	105.7	102.8	141.8
前年比	▲ 1.9	▲ 1.6	▲ 5.3	0.0	0.5	▲ 5.2
令和5(2023)年1月						
2月	92.3	91.0	110.4	94.6	91.4	135.7
3月	97.6	96.4	113.5	105.7	102.7	143.8
4月	100.9	99.8	116.7	107.4	104.6	142.9
5月	102.3	101.3	115.6	108.9	106.4	141.1
6月	96.2	95.1	111.5	97.2	94.6	130.4
7月	104.5	103.6	116.7	111.7	109.5	139.3
8月	101.2	100.8	107.3	108.1	105.6	140.2
9月	93.8	93.2	101.0	97.9	95.4	128.6
10月	100.4	99.6	110.4	107.4	104.6	142.9
11月	101.2	100.4	112.5	109.6	106.3	150.9
12月	101.3	100.4	114.6	111.7	108.4	153.6
12月	100.2	99.2	113.5	108.1	104.6	152.7
(うち事業所規模30人以上)						
令和2(2020)年平均	100.0	100.0	100.0	100.0	100.0	100.0
3(2021)年平均	101.3	100.5	110.6	104.4	102.3	128.6
4(2022)年平均	101.7	100.1	123.0	106.3	102.8	146.0
5(2023)年平均	100.6	99.4	116.3	105.7	102.8	139.2
前年比	▲ 1.1	▲ 0.7	▲ 5.4	▲ 0.6	0.0	▲ 4.7
令和5(2023)年1月						
2月	93.4	91.8	114.2	95.2	91.8	134.1
3月	98.6	97.2	117.0	105.6	102.4	142.1
4月	102.9	101.7	118.9	107.8	105.1	139.7
5月	102.9	101.7	118.9	107.8	105.1	139.7
6月	103.2	102.1	117.0	108.5	106.0	137.3
7月	96.6	95.6	110.4	97.0	94.4	127.0
8月	105.5	104.6	116.0	111.5	109.1	139.7
9月	102.1	101.0	115.1	108.4	105.9	137.3
10月	95.1	94.2	105.7	97.7	95.2	126.2
11月	101.3	100.0	117.9	107.3	104.3	141.3
12月	103.5	102.1	120.8	109.8	106.4	147.6
12月	104.0	102.6	122.6	112.1	108.9	149.2
12月	101.2	99.8	119.8	108.0	104.4	149.2

第10表 常用雇用指数及び労働異動率 (令和2(2020)年平均=100)

項 目 年 月	調 査 産 業 計			製 造 業		
	常用雇用 指 数	入職率	離職率	常用雇用 指 数	入職率	離職率
(事業所規模5人以上)		%	%		%	%
令和2(2020)年平均	100.0	1.95	1.84	100.0	1.30	1.12
3(2021)年平均	101.0	1.75	1.71	95.1	0.95	1.08
4(2022)年平均	102.2	1.70	1.65	97.2	1.11	0.95
5(2023)年平均	102.9	1.69	1.71	100.2	1.05	0.92
前 年 比・差	0.7	▲ 0.01	0.06	3.1	▲ 0.06	▲ 0.03
令和5(2023)年1月	102.3	1.31	1.75	99.4	1.37	0.94
2月	102.3	1.48	1.50	100.1	1.52	0.77
3月	102.3	1.67	1.72	99.9	0.97	1.18
4月	103.2	3.99	3.11	101.4	2.46	1.28
5月	103.0	1.80	1.95	100.9	0.87	1.02
6月	103.3	1.62	1.37	101.0	0.71	0.86
7月	103.6	1.83	1.23	99.7	0.86	0.87
8月	103.8	1.23	1.27	100.4	0.52	0.82
9月	102.9	1.19	2.05	100.2	0.71	0.85
10月	102.7	1.76	1.81	99.6	1.00	0.99
11月	102.6	1.32	1.45	99.6	0.78	0.79
12月	102.4	1.07	1.25	99.7	0.80	0.70
(うち事業所規模30人以上)						
令和2(2020)年平均	100.0	1.82	1.73	100.0	1.43	1.17
3(2021)年平均	100.7	1.47	1.45	96.4	0.92	1.05
4(2022)年平均	101.4	1.45	1.45	98.3	1.03	0.91
5(2023)年平均	103.2	1.54	1.45	102.0	1.03	0.85
前 年 比・差	1.8	0.09	0.00	3.8	0.00	▲ 0.06
令和5(2023)年1月	101.8	1.13	1.20	100.2	1.37	0.94
2月	102.0	1.44	1.27	101.2	1.72	0.69
3月	102.2	1.66	1.45	101.1	0.84	0.93
4月	103.8	4.33	2.87	102.8	2.78	1.43
5月	103.6	1.43	1.50	102.3	0.83	0.97
6月	103.4	1.23	1.43	102.4	0.71	0.66
7月	104.0	1.82	1.26	102.4	0.85	0.81
8月	104.0	1.16	1.27	102.5	0.48	0.80
9月	103.5	0.84	1.36	102.2	0.57	0.81
10月	103.4	1.44	1.48	102.2	0.83	0.81
11月	103.3	1.06	1.20	102.3	0.70	0.60
12月	103.1	0.96	1.09	102.2	0.62	0.72

(注) 常用雇用指数については比を、労働異動率については差を使用しています。

---

---

令和 5 (2023) 年  
栃木県の賃金、労働時間及び雇用の動き  
— 毎月勤労統計調査地方調査結果確報(年報) —  
令和 6 (2024) 年 3 月発行

編集・発行 栃木県生活文化スポーツ部統計課  
〒320-8501  
宇都宮市埴田 1 - 1 - 2 0  
TEL 028-623-2250 (産業統計担当)

◆◇「とちぎの統計情報」(栃木県ホームページ内) ◇◆  
<https://www.pref.tochigi.lg.jp/c04/pref/toukei/toukei/top.html>

---

---