

平成27(2015)年基準

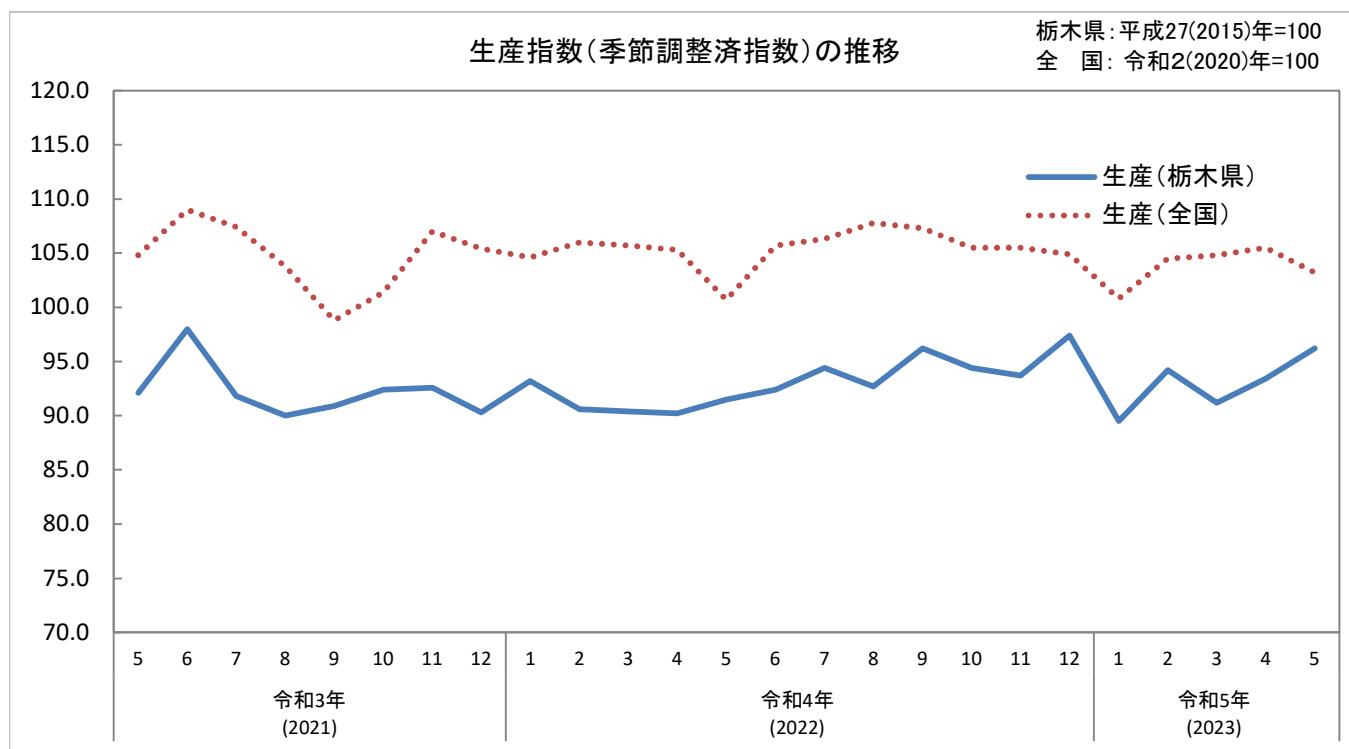
栃木県鉱工業指数

令和5(2023)年5月

—生産指数は96.2となり、2か月連続の上昇となりました。—

栃木県:平成27(2015)年=100
全 国:令和2(2020)年=100

項目	季節調整済指数				原指数			
	栃木県		全国		栃木県		全国	
		前月比(%)		前月比(%)	前年同月比(%)		前年同月比(%)	
生産	96.2	3.0	103.2	▲ 2.2	90.9	6.9	96.7	4.2
出荷	100.8	6.1	103.3	▲ 1.1	93.0	7.8	94.1	4.0
在庫	150.3	0.9	105.6	1.8	157.8	11.4	106.4	7.3



令和5(2023)年7月25日

栃木県生活文化スポーツ部統計課

利用上の注意

1 目的

栃木県内の鉱工業の生産、出荷及び在庫の動態を明らかにし、その生産活動の推移をひとつの指標として観察する目的で毎月作成しています。

結果については栃木県景気動向指数を始めとして、県内の生産活動や景気の動向を把握する重要な経済指標として、行政、産業界などで広く利用されています。

2 基準時及びウェイト算定年次

県は、指数、ウェイトとも平成 27(2015)年を基準(平成 31(2019)年1月報から、基準時を従来の平成 22(2010)年から平成 27(2015)年に改定)としており、指数は基準時を「100.0」とする比率の形で表示しています。

なお、5年ごとに改定を行います。

3 分類

日本標準産業分類の中分類に準拠した「業種分類」と、品目の経済的用途に着目した「特殊分類」の2つの分類を設けています。

4 採用品目

生産指数	171 品目	、	出荷指数	170 品目
在庫指数	89 品目	、	在庫率指数	89 品目

5 算式及びウェイト

基準年次の固定ウェイトで加重平均するラスパイレス算式です。

(1) 算式

$$\text{総合指数} = \frac{\left[\frac{\text{比較時数量}}{\text{基準時数量}} \times \text{基準時ウェイト} \right] \text{の総和}}{\text{基準時ウェイトの総和}} \times 100$$

(2) ウェイト

ウェイトの表示は、業種別、品目別の合計が総合において「10,000.0」になる単式形式です。

ウェイトの算出は、「平成 28 年経済センサス-活動調査」、「経済産業省生産動態統計調査」等から、生産指数は付加価値額、出荷指数は出荷額、在庫指数は在庫額を算出し、非採用分を採用分に按分加算した「膨らましウェイト」によります。

6 季節調整

原指数には、通常1か年を周期とする季節変動が含まれているので、この変動を原指数から取り除くため、季節調整を行っています。

季節調整法は X-12-ARIMA を採用し、X-12-ARIMA では、季節要因に加え、曜日・祝祭日要因についても調整しています。季節調整済指数は以下のように算出されます。

$$\text{季節調整済指数} = \text{原指数} \div (\text{季節指数} \times \text{曜日・祝祭日指数})$$

7 年間補正について

栃木県の指数について、令和5(2023)年5月報公表時に令和4(2022)年年間補正を行い、令和4(2022)年1月以降の数値を遡及して改定しました。

1 概況

(1) 生産指数

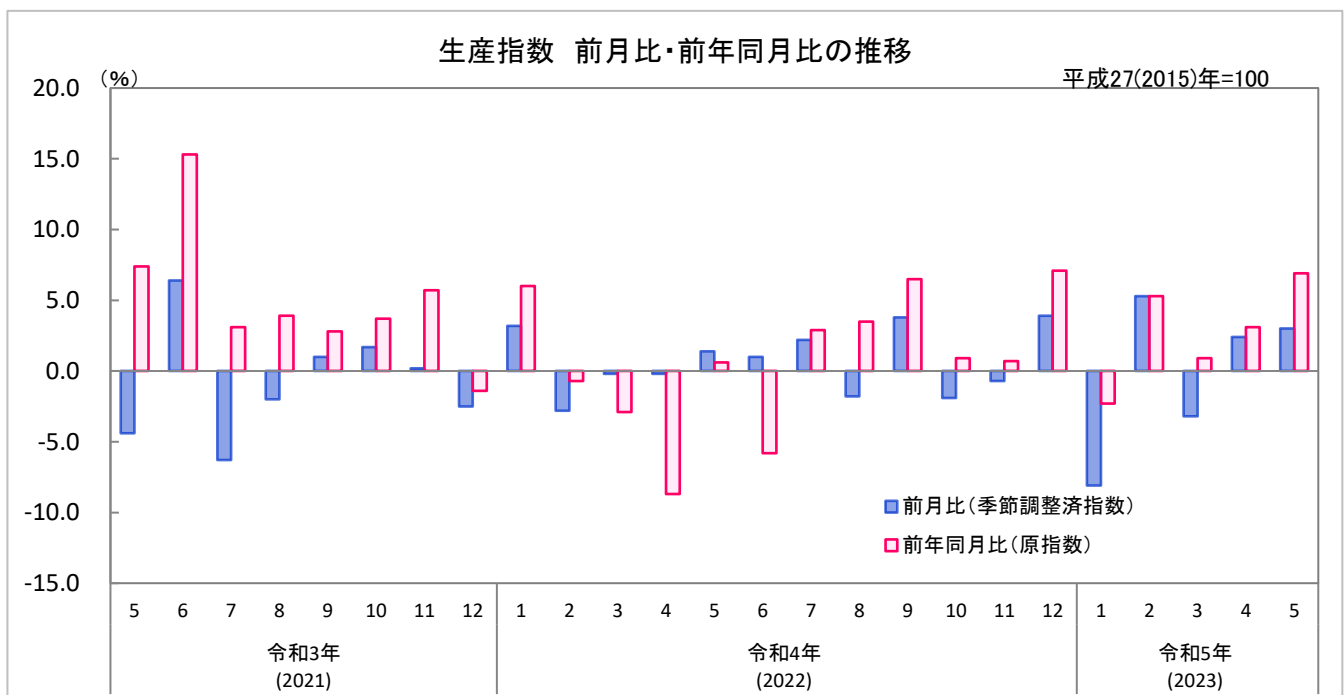
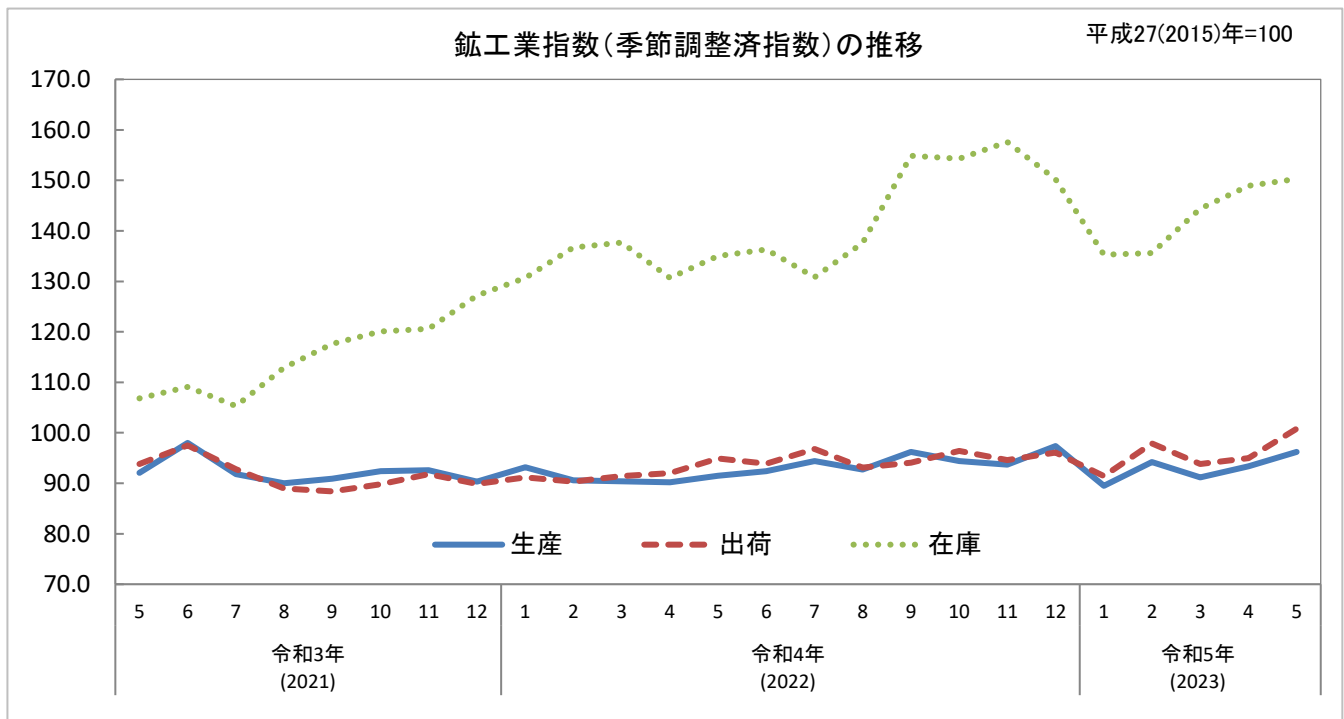
生産指数(季節調整済)は96.2で、前月に比べて、3.0%上昇し、2か月連続の上昇となりました。
また、前年同月(原指数)に比べて6.9%上昇し、4か月連続の上昇となりました。

(2) 出荷指数

出荷指数(季節調整済)は100.8で、前月に比べて6.1%上昇し、2か月連続の上昇となりました。
また、前年同月(原指数)に比べて7.8%上昇し、11か月連続の上昇となりました。

(3) 在庫指数

在庫指数(季節調整済)は150.3で、前月に比べて0.9%上昇し、4か月連続の上昇となりました。
また、前年同月(原指数)に比べて11.4%上昇し、3か月連続の上昇となりました。



2 業種別の動向(季節調整済指数)

(1) 生産指数

業種別にみると、前月に比べ、輸送機械工業、化学工業、食料品・たばこ工業など10業種が上昇し、生産用機械工業、汎用機械工業、窯業・土石製品工業など6業種が低下しました。

指数の上昇に最も影響を与えた業種は、「食料品・たばこ工業」でした。

(2) 出荷指数

業種別にみると、前月に比べ、輸送機械工業、業務用機械工業、化学工業など15業種が上昇し、生産用機械工業、電子部品・デバイス工業の2業種が低下しました。

指数の上昇に最も影響を与えた業種は、「輸送機械工業」でした。

(3) 在庫指数

業種別にみると、前月に比べ、電子部品・デバイス工業、生産用機械工業、食料品・たばこ工業など9業種が上昇し、金属製品工業、輸送機械工業、非鉄金属工業など7業種が低下しました。

指数の上昇に最も影響を与えた業種は、「食料品・たばこ工業」でした。

◎指数の上昇・低下が大きかった業種

		業種	前月比(%)	影響した主な品目
生産 指数	上昇	輸送機械工業	19.4	普通乗用車、ディーゼルエンジン、懸架制動装置部品等
		化学工業	14.4	医薬品、写真用化学薬品、化粧品等
		食料品・たばこ工業	12.6	たばこ、清涼飲料、惣菜等
	低下	生産用機械工業	▲ 10.1	田植機、フラットパネル・ディスプレイ製造装置、プレス用金型等
		汎用機械工業	▲ 3.6	汎用内燃機関、天井走行クレーン、油圧機器等
		窯業・土石製品工業	▲ 2.9	通信用線材、安全ガラス、セメント等
出荷 指数	上昇	輸送機械工業	35.8	普通乗用車、ディーゼルエンジン、懸架制動装置部品等
		業務用機械工業	19.7	精密測定機、カメラ用交換レンズ、工業用長さ計等
		化学工業	12.7	医薬品、写真用化学薬品、ウレタンフォーム等
	低下	生産用機械工業	▲ 10.3	フラットパネル・ディスプレイ製造装置、コンバイン、ショベル系掘削機械等
		電子部品・デバイス工業	▲ 7.8	コネクタ、シリコンウエハ、固定コンデンサ等
在庫 指数	上昇	電子部品・デバイス工業	33.7	シリコンウエハ等
		生産用機械工業	12.3	田植機、コンバイン、動力耕うん機等
		食料品・たばこ工業	10.0	たばこ、清酒、惣菜等
	低下	金属製品工業	▲ 9.2	飲料用アルミニウム缶、石油温水給湯暖房機、ばね等
		輸送機械工業	▲ 5.9	普通乗用車、フォークリフトトラック等
		非鉄金属工業	▲ 4.2	アルミニウム圧延製品、はんだ、アルミニウムはく等

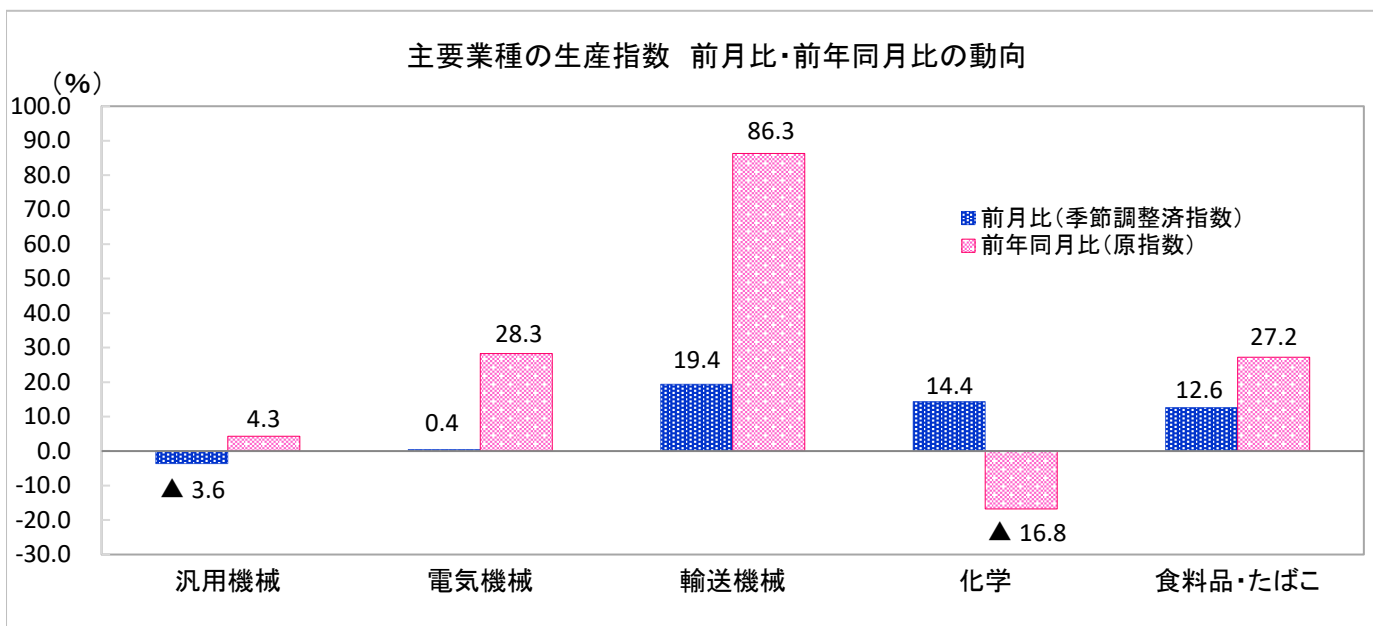
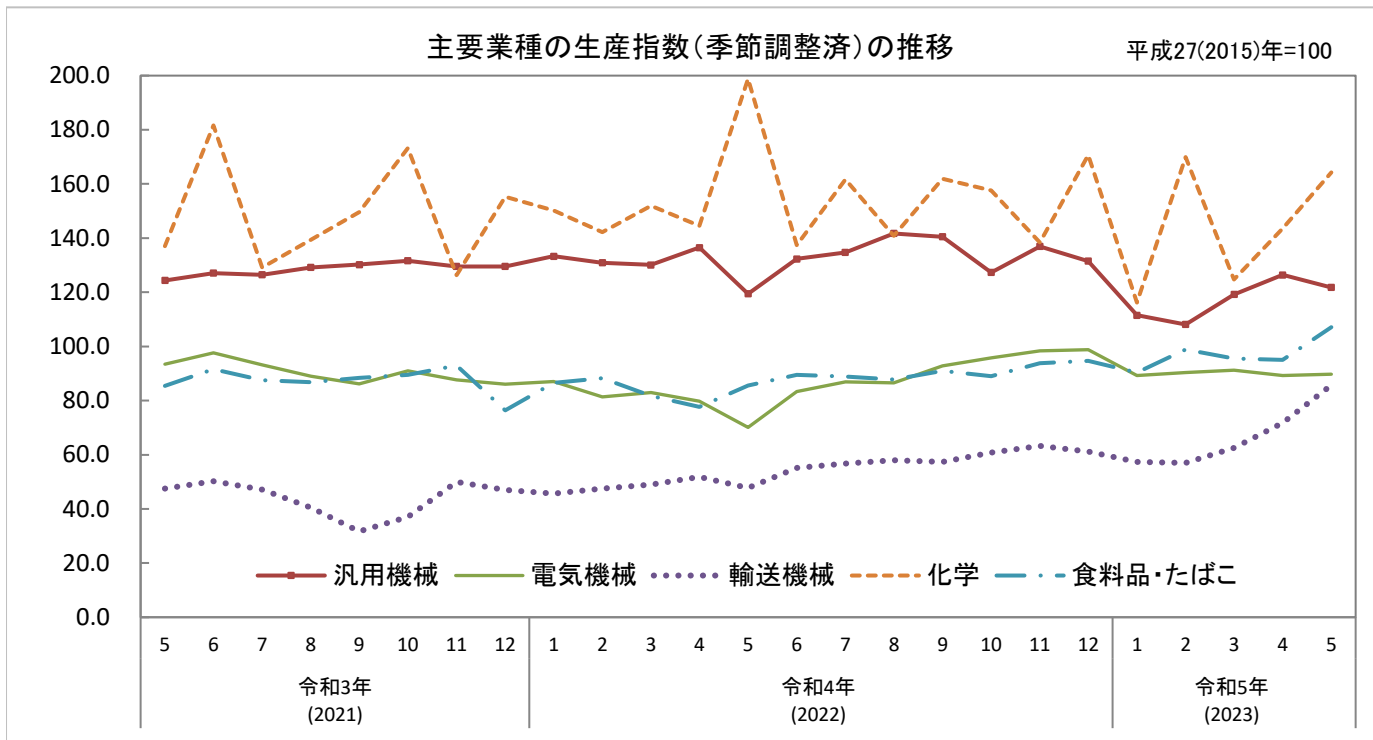
※品目については、全体に与える影響の大きいものを掲載しています。

◎指数の上昇・低下に影響した業種

		業種	前月比(%)	影響した主な品目
生産 指数		食料品・たばこ工業	12.6	たばこ、清涼飲料、惣菜等
		輸送機械工業	19.4	普通乗用車、ディーゼルエンジン、懸架制動装置部品等
		化学工業	14.4	医薬品、写真用化学薬品、化粧品等
出荷 指数		輸送機械工業	35.8	普通乗用車、ディーゼルエンジン、懸架制動装置部品等
		食料品・たばこ工業	11.3	たばこ、清涼飲料、ルウ類等
		化学工業	12.7	医薬品、写真用化学薬品、ウレタンフォーム等
在庫 指数		食料品・たばこ工業	10.0	たばこ、清酒、惣菜等
		業務用機械工業	4.8	カメラ用交換レンズ等
		電子部品・デバイス工業	33.7	シリコンウエハ等

※業種、品目については、全体に与える影響の大きいものを掲載しています。

3 主要業種の動向



4 特殊分類(財別分類)の動向(季節調整済指数)

平成27(2015)年=100

項目	最終需要財		投資財		消費財		生産財	
	指数	前月比(%)	指数	前月比(%)	指数	前月比(%)	指数	前月比(%)
生産	94.2	3.0	88.7	▲ 1.0	96.1	6.5	99.5	2.4
出荷	102.1	7.1	92.5	4.3	106.9	10.2	99.1	4.4
在庫	182.9	1.4	106.1	6.0	231.4	0.7	111.0	▲ 0.1

○最終需要財: 鉱工業及び他の産業に原材料等として投入されない最終製品

・投資財: 資本形成に向けられる製品

・消費財: 家計で購入される製品

○生産財: 鉱工業及び他の産業に原材料等として投入される製品

業種分類別生産指数

平成27(2015)年＝100

業種分類	鉱工業									
		製造工業	鉄鋼業	非鉄金属工業	金属製品工業	汎用機械工業	生産用機械工業	業務用機械工業	電子部品・デバイス工業	電気機械工業
ウエイト	10000.0	9981.5	193.0	200.6	600.0	275.2	607.7	511.9	365.4	1139.7
平成27(2015)年	100.0	100.0	100.0	100.0	100.0	100.0	100.0	100.0	100.0	100.0
28(2016)年	98.8	98.8	97.5	105.1	98.4	104.8	95.2	89.5	101.5	98.1
29(2017)年	100.8	100.8	94.1	112.6	110.1	125.5	117.5	87.3	107.0	93.0
30(2018)年	97.9	97.9	94.8	110.5	109.3	137.3	108.4	84.6	108.4	101.3
令和元(2019)年	95.4	95.4	87.5	102.0	102.0	113.2	90.6	58.4	98.6	96.1
2(2020)年	88.7	88.7	74.1	89.4	93.5	97.1	91.9	53.7	97.6	93.9
3(2021)年	92.4	92.4	81.0	98.6	96.6	126.5	104.3	61.3	109.6	92.9
4(2022)年	92.9	92.9	84.0	90.4	92.9	132.5	94.3	61.2	113.0	86.5
原指数										
令和4(2022)年5月	85.0	85.0	80.5	89.1	88.9	106.1	87.2	61.4	114.0	78.0
6月	98.7	98.8	85.3	94.4	94.4	134.2	119.6	67.1	113.9	115.8
7月	100.5	100.5	86.4	93.0	96.2	130.9	112.5	54.6	108.9	103.0
8月	85.3	85.3	76.2	72.1	89.3	115.3	107.6	57.4	114.7	68.2
9月	98.7	98.7	81.8	87.4	103.4	144.9	107.1	65.7	115.2	77.5
10月	93.6	93.6	89.1	93.3	91.2	128.8	70.9	63.3	103.8	79.6
11月	95.8	95.8	87.7	94.7	96.5	144.1	65.9	66.1	103.8	89.0
12月	97.6	97.6	84.6	85.0	94.2	135.0	87.1	60.7	137.4	97.3
令和5(2023)年1月	81.0	81.0	76.2	73.5	85.0	112.5	70.4	53.6	106.9	70.2
2月	91.9	91.9	73.2	81.4	86.7	117.8	83.3	55.6	96.9	83.6
3月	101.4	101.4	80.2	90.0	96.8	132.3	106.0	58.4	103.0	112.0
4月	92.0	92.0	79.8	80.2	88.0	128.7	90.0	42.6	86.9	94.5
5月	90.9	90.9	77.8	81.4	82.5	110.7	84.3	50.0	87.9	100.1
前年同月比(%)	6.9	6.9	▲ 3.4	▲ 8.6	▲ 7.2	4.3	▲ 3.3	▲ 18.6	▲ 22.9	28.3
季節調整済指数										
令和4(2022)年5月	91.5	91.5	87.8	95.1	95.0	119.4	93.2	62.9	116.0	70.1
6月	92.4	92.4	83.8	91.0	91.8	132.3	98.9	60.4	112.9	83.3
7月	94.4	94.4	83.7	90.2	94.4	134.7	91.1	57.5	109.4	86.9
8月	92.7	92.7	87.5	87.3	94.6	141.7	94.9	61.7	113.2	86.6
9月	96.2	96.2	82.1	86.3	98.2	140.5	96.0	60.4	114.0	92.8
10月	94.4	94.4	83.6	87.5	93.3	127.3	77.9	59.2	113.3	95.8
11月	93.7	93.7	81.2	87.1	94.0	136.9	77.6	64.4	98.0	98.4
12月	97.4	97.4	85.3	85.4	96.5	131.5	94.1	58.6	126.4	98.8
令和5(2023)年1月	89.5	89.5	80.3	81.0	93.0	111.5	89.9	66.6	106.6	89.3
2月	94.2	94.2	73.6	85.0	90.4	108.1	90.0	60.4	109.1	90.3
3月	91.2	91.2	75.8	81.9	83.9	119.2	99.5	51.8	97.0	91.2
4月	93.4	93.4	80.1	77.7	89.6	126.4	98.7	45.0	87.5	89.3
5月	96.2	96.2	84.3	85.7	87.0	121.8	88.7	49.4	88.6	89.7
前月比(%)	3.0	3.0	5.2	10.3	▲ 2.9	▲ 3.6	▲ 10.1	9.8	1.3	0.4

業種分類別生産指数

平成27(2015)年=100

情報通信 機械工業	輸送機械 工業	窯業・ 土石製品 工業	化学工業	プラスチック 製品工業	パルプ・紙・ 紙加工品 工業	食料品・ たばこ 工業	その他工業	鉱業	業種分類
167.6	1447.2	255.9	745.5	625.8	315.4	1889.2	641.4	18.5	ウエイト
100.0	100.0	100.0	100.0	100.0	100.0	100.0	100.0	100.0	平成27(2015)年
77.2	95.8	99.4	105.0	97.9	102.6	101.0	103.3	96.5	28(2016)年
92.0	88.5	104.3	114.6	100.2	100.6	98.4	105.5	98.7	29(2017)年
72.0	70.9	111.5	108.1	100.3	104.9	95.8	106.5	101.7	30(2018)年
84.2	64.8	103.7	155.4	96.8	105.9	94.3	108.5	96.6	令和元(2019)年
120.6	47.3	99.8	152.3	91.8	105.0	86.8	96.4	96.7	2(2020)年
159.3	47.4	104.5	145.7	94.6	100.0	87.3	104.3	92.3	3(2021)年
158.1	54.6	106.1	154.6	93.9	103.6	87.7	105.4	89.5	4(2022)年
									原指数
98.4	33.6	93.8	176.5	90.4	102.9	77.1	96.9	82.0	令和4(2022)年5月
153.4	55.6	108.3	131.6	102.8	97.6	94.7	109.4	90.9	6月
142.0	56.2	105.2	178.6	97.9	126.5	97.0	111.4	89.8	7月
155.4	50.2	96.4	129.1	90.5	90.4	82.3	97.8	83.6	8月
195.9	62.6	109.3	172.2	98.9	106.5	93.1	109.1	92.5	9月
123.9	59.8	114.5	176.1	92.7	109.8	92.0	107.7	92.3	10月
161.1	74.2	114.7	138.3	89.5	103.5	97.8	108.0	92.8	11月
151.2	64.2	112.3	167.6	85.7	93.5	96.0	101.9	95.5	12月
185.3	56.6	100.1	119.3	83.5	86.7	75.4	91.1	84.8	令和5(2023)年1月
195.9	60.9	104.0	166.2	86.4	93.9	91.8	99.8	86.2	2月
227.0	73.9	116.9	131.6	89.6	95.9	103.6	108.0	95.6	3月
148.4	62.3	104.4	141.2	84.8	109.6	96.9	101.9	94.1	4月
135.5	62.6	92.4	146.8	82.3	105.2	98.1	88.5	83.7	5月
37.7	86.3	▲ 1.5	▲ 16.8	▲ 9.0	2.2	27.2	▲ 8.7	2.1	前年同月比(%)
									季節調整済指数
117.3	47.7	104.4	198.8	93.8	103.9	85.6	107.7	86.8	令和4(2022)年5月
164.5	55.1	107.5	137.4	97.7	96.4	89.5	108.6	90.6	6月
158.2	56.7	104.5	161.7	94.5	136.1	88.9	108.9	88.8	7月
176.1	58.0	108.5	140.8	95.0	102.4	87.8	107.8	91.3	8月
168.3	57.3	107.5	161.9	95.2	100.1	91.0	106.5	90.8	9月
143.7	60.8	109.4	157.6	92.1	106.0	89.0	103.9	89.9	10月
145.4	63.3	108.2	138.4	89.7	99.9	93.8	102.8	91.3	11月
146.4	61.2	108.1	170.7	89.4	96.9	94.7	101.2	94.1	12月
188.4	57.3	103.9	116.2	86.4	96.4	90.3	98.6	90.8	令和5(2023)年1月
168.5	57.0	104.4	169.9	88.5	96.9	98.8	100.0	88.8	2月
192.7	62.5	108.4	124.7	85.8	87.2	95.5	98.7	86.9	3月
146.7	71.8	105.1	143.5	84.2	99.0	95.1	99.9	88.4	4月
158.2	85.7	102.0	164.2	84.2	107.6	107.1	97.2	87.7	5月
7.8	19.4	▲ 2.9	14.4	0.0	8.7	12.6	▲ 2.7	▲ 0.8	前月比(%)

業種分類別出荷指数

平成27(2015)年＝100

業種分類	鉱工業	製造工業								
		鉄鋼業	非鉄金属工業	金属製品工業	汎用機械工業	生産用機械工業	業務用機械工業	電子部品・デバイス工業	電気機械工業	
ウエイト	10000.0	9988.2	263.3	433.8	513.0	308.9	514.2	374.1	304.2	899.6
平成27(2015)年	100.0	100.0	100.0	100.0	100.0	100.0	100.0	100.0	100.0	100.0
28(2016)年	99.2	99.2	94.5	105.4	98.3	98.0	107.7	92.9	102.1	100.1
29(2017)年	100.6	100.6	94.8	112.3	108.8	118.8	127.1	89.2	106.4	100.0
30(2018)年	95.9	95.9	100.5	109.3	109.0	128.7	118.0	88.8	106.1	108.9
令和元(2019)年	93.5	93.5	92.6	102.8	103.2	104.5	94.4	63.0	94.5	105.7
2(2020)年	87.9	87.9	82.9	97.5	92.3	100.5	99.8	97.0	94.3	107.1
3(2021)年	92.0	92.0	85.3	107.4	97.2	124.2	117.9	111.6	106.9	108.3
4(2022)年	93.6	93.6	93.1	99.1	91.0	132.0	105.7	114.7	107.8	107.4
原指数										
令和4(2022)年5月	86.3	86.3	84.2	99.7	85.2	118.7	112.6	87.5	110.8	105.7
6月	100.0	100.0	98.9	106.1	95.5	122.5	135.0	135.5	111.0	151.9
7月	103.6	103.6	96.1	99.7	93.7	126.1	120.3	123.0	105.6	153.2
8月	89.1	89.1	87.5	90.5	87.9	109.7	113.8	107.2	110.0	111.1
9月	98.6	98.6	90.8	92.6	97.4	141.6	119.0	132.2	112.8	106.3
10月	93.6	93.6	95.7	98.6	85.4	127.9	89.2	117.9	101.1	80.1
11月	96.3	96.3	99.4	98.4	96.0	148.3	78.8	111.8	101.0	82.5
12月	98.4	98.4	92.8	89.2	95.2	136.5	107.5	102.9	115.4	106.7
令和5(2023)年1月	82.3	82.3	86.6	87.0	80.1	106.3	79.2	76.9	103.0	82.4
2月	93.2	93.2	86.7	90.9	82.1	115.2	101.5	98.1	94.8	101.1
3月	104.1	104.2	94.9	99.9	98.6	134.6	122.0	107.8	102.0	148.8
4月	92.0	92.0	88.5	88.6	82.6	111.5	103.6	104.7	87.7	90.9
5月	93.0	93.0	84.9	91.0	81.9	105.8	94.4	110.7	84.0	120.4
前年同月比(%)	7.8	7.8	0.8	▲ 8.7	▲ 3.9	▲ 10.9	▲ 16.2	26.5	▲ 24.2	13.9
季節調整済指数										
令和4(2022)年5月	94.9	94.9	93.0	102.7	91.4	129.3	119.1	102.2	112.4	100.8
6月	93.9	93.9	93.9	101.3	90.2	125.9	114.7	134.8	109.3	96.3
7月	96.8	96.8	95.1	97.7	90.8	127.0	100.3	135.8	108.6	110.5
8月	93.1	93.1	94.3	98.5	90.4	131.2	103.1	121.1	108.2	111.6
9月	94.1	94.1	90.9	93.8	96.7	137.4	101.2	120.6	111.2	110.5
10月	96.4	96.4	94.6	95.7	86.4	129.0	91.3	118.8	107.8	118.8
11月	94.6	94.6	94.2	94.5	91.5	146.4	92.2	97.7	95.3	113.6
12月	96.1	96.1	94.5	94.0	93.9	131.7	102.4	98.6	107.9	114.7
令和5(2023)年1月	91.4	91.4	89.7	92.1	91.4	106.6	112.6	85.0	103.6	118.1
2月	97.9	97.9	90.3	93.5	87.7	108.9	113.4	99.2	103.4	118.3
3月	93.8	93.9	83.4	92.9	88.6	116.0	121.5	95.3	95.6	116.3
4月	95.0	94.9	90.0	85.5	83.6	110.2	112.4	104.0	90.7	106.0
5月	100.8	100.8	91.6	91.7	85.9	112.6	100.8	124.5	83.6	116.2
前月比(%)	6.1	6.2	1.8	7.3	2.8	2.2	▲ 10.3	19.7	▲ 7.8	9.6

業種分類別出荷指数

平成27(2015)年=100

									業種分類
情報通信 機械工業	輸送機械 工業	窯業・ 土石製品 工業	化学工業	プラスチック 製品工業	パルプ・紙・ 紙加工品 工業	食料品・ たばこ 工業	その他工業	鉱業	
214.0	1854.5	186.6	743.1	599.9	268.3	1946.2	564.5	11.8	ウエイト
100.0	100.0	100.0	100.0	100.0	100.0	100.0	100.0	100.0	平成27(2015)年
75.6	98.8	88.7	103.6	99.7	104.4	97.5	102.7	94.3	28(2016)年
87.3	88.2	91.3	112.1	103.6	107.1	94.8	106.0	95.8	29(2017)年
69.7	64.9	75.5	104.9	104.2	112.8	94.7	106.7	96.7	30(2018)年
83.4	55.6	89.5	158.5	101.5	114.3	90.6	107.1	93.3	令和元(2019)年
118.0	37.8	64.3	156.4	95.7	115.0	80.8	96.1	93.2	2(2020)年
155.2	36.8	65.2	148.8	96.5	109.0	82.4	102.5	88.6	3(2021)年
153.1	45.0	66.4	158.4	96.0	113.5	82.1	104.6	86.8	4(2022)年
									原指数
95.1	24.4	58.6	182.6	94.8	112.3	74.7	91.7	81.5	令和4(2022)年5月
150.0	44.9	67.3	132.1	103.3	104.9	88.0	109.7	93.8	6月
136.8	46.8	64.6	184.4	103.0	143.2	89.0	111.8	86.8	7月
150.9	36.9	60.6	130.9	92.6	96.0	87.0	100.6	82.3	8月
187.5	48.1	66.7	176.4	99.5	120.5	83.1	105.7	86.4	9月
118.3	50.7	69.9	182.1	92.3	119.5	89.0	110.9	89.5	10月
156.1	69.4	70.4	137.7	93.2	113.5	96.1	105.6	91.0	11月
145.6	65.3	68.2	172.4	90.3	101.2	89.0	100.2	91.8	12月
183.5	54.3	59.5	122.6	81.2	94.6	75.1	88.4	81.9	令和5(2023)年1月
189.8	56.3	61.8	172.6	86.0	101.3	84.6	96.4	84.1	2月
222.0	66.1	72.4	134.7	97.3	101.2	92.1	112.4	96.6	3月
142.7	56.0	62.3	145.5	89.0	120.1	94.6	98.4	85.6	4月
129.5	57.1	54.2	150.7	86.5	117.1	93.1	85.7	79.3	5月
36.2	134.0	▲ 7.5	▲ 17.5	▲ 8.8	4.3	24.6	▲ 6.5	▲ 2.7	前年同月比(%)
									季節調整済指数
114.2	38.7	68.9	203.9	97.3	114.0	83.1	106.7	87.1	令和4(2022)年5月
161.1	47.0	69.2	139.8	98.5	103.9	84.1	111.1	91.1	6月
152.4	48.7	63.6	169.7	97.4	157.4	82.2	108.9	88.7	7月
167.2	42.4	70.0	142.6	95.4	105.6	83.5	108.3	90.3	8月
160.1	45.3	67.8	165.1	98.3	109.8	74.9	103.1	87.1	9月
138.8	50.4	64.2	161.3	93.0	114.0	97.3	103.6	86.3	10月
140.6	56.4	66.5	137.9	93.8	107.9	92.6	99.4	87.1	11月
141.6	58.5	63.6	176.0	92.5	104.8	84.8	100.1	87.5	12月
186.2	55.2	61.0	118.4	86.7	109.5	89.4	98.2	88.5	令和5(2023)年1月
163.0	54.7	61.7	175.5	88.6	106.5	97.1	97.7	85.9	2月
190.3	54.0	66.9	126.8	93.0	92.1	89.1	98.7	88.6	3月
139.9	64.8	59.4	148.0	87.6	110.1	90.9	98.9	82.0	4月
152.5	88.0	66.3	166.8	87.8	121.4	101.2	99.3	83.5	5月
9.0	35.8	11.6	12.7	0.2	10.3	11.3	0.4	1.8	前月比(%)

業種分類別在庫指数

平成27(2015)年＝100

業種分類	業種分類別在庫指数									
	鉱工業	製造工業	鉄鋼業	非鉄金属工業	金属製品工業	汎用機械工業	生産用機械工業	業務用機械工業	電子部品・デバイス工業	電気機械工業
ウエイト	10000.0	9774.6	595.4	813.6	479.7	260.7	806.7	333.3	206.7	1266.2
平成27(2015)年	91.2	90.9	94.2	107.9	87.8	73.8	110.4	101.4	65.2	82.3
28(2016)年	92.1	91.4	94.2	98.7	90.0	78.0	38.4	98.1	34.8	98.5
29(2017)年	95.1	94.5	107.9	96.4	81.8	116.3	46.9	115.0	36.0	98.6
30(2018)年	94.7	94.1	105.7	104.8	100.0	119.5	24.6	135.3	59.4	97.5
令和元(2019)年	95.3	95.1	94.4	104.4	93.4	143.6	23.8	95.0	104.4	88.9
2(2020)年	100.4	100.2	87.5	97.4	76.6	103.1	30.0	270.3	58.7	91.2
3(2021)年	119.8	120.3	98.4	100.0	87.9	145.3	43.1	285.7	59.4	111.9
4(2022)年	140.9	141.8	100.8	112.1	89.1	158.8	40.9	419.1	77.3	116.0
原指数										
令和4(2022)年5月	141.7	142.3	113.0	102.4	100.8	138.4	46.7	277.5	62.9	131.2
6月	144.3	145.1	107.3	100.5	97.7	158.3	43.7	310.7	47.8	136.7
7月	141.4	142.0	109.8	107.2	99.1	162.1	49.6	285.1	48.5	144.3
8月	135.9	136.4	102.9	91.1	98.5	177.9	53.0	302.9	59.0	125.2
9月	148.4	149.3	95.9	98.7	104.9	181.6	51.2	313.5	59.5	98.1
10月	153.0	154.1	102.8	101.6	107.8	188.9	45.9	333.5	60.2	99.8
11月	155.7	156.9	99.2	107.7	98.9	154.3	46.0	356.5	65.1	112.1
12月	140.9	141.8	100.8	112.1	89.1	158.8	40.9	419.1	77.3	116.0
令和5(2023)年1月	134.1	134.9	104.7	101.9	91.0	196.1	48.1	430.1	73.4	117.4
2月	135.2	135.9	102.8	103.7	94.1	202.9	46.3	466.4	62.8	127.7
3月	139.7	140.6	98.6	105.1	88.0	171.6	42.2	480.5	64.9	125.8
4月	148.0	148.9	102.2	109.8	93.3	173.5	43.6	471.1	71.3	187.8
5月	157.8	158.8	114.0	106.8	87.5	182.2	49.2	487.5	85.4	214.7
前年同月比(%)	11.4	11.6	0.9	4.3 ▲	13.2	31.6	5.4	75.7	35.8	63.6
季節調整済指数										
令和4(2022)年5月	135.0	135.5	105.3	99.8	96.4	147.3	43.3	295.1	67.9	95.7
6月	136.3	136.9	104.1	97.9	96.4	155.4	39.2	315.0	60.0	112.8
7月	130.8	131.0	105.8	102.5	98.7	160.1	40.7	289.9	53.1	123.1
8月	137.6	138.5	102.0	100.4	101.2	173.8	48.4	314.2	60.6	120.5
9月	154.9	156.1	103.2	102.2	103.0	174.1	52.8	329.9	62.0	123.1
10月	154.3	155.5	105.0	102.9	104.7	186.9	50.8	333.5	58.5	118.4
11月	157.6	158.7	102.0	104.5	100.2	145.3	51.7	365.1	58.2	124.6
12月	150.2	151.2	104.8	104.4	97.4	168.6	51.3	391.3	72.9	134.1
令和5(2023)年1月	135.3	136.2	106.0	105.3	93.0	184.6	55.2	403.3	59.8	131.4
2月	135.6	136.3	96.2	107.6	93.0	195.9	48.9	439.2	57.7	137.3
3月	144.4	145.4	101.5	106.2	86.8	196.9	40.5	457.7	76.1	154.4
4月	148.9	149.9	105.1	108.7	92.2	178.0	40.6	494.7	68.9	160.2
5月	150.3	151.2	106.2	104.1	83.7	193.9	45.6	518.5	92.1	156.7
前月比(%)	0.9	0.9	1.0	▲ 4.2	▲ 9.2	8.9	12.3	4.8	33.7	▲ 2.2

業種分類別在庫指数

平成27(2015)年=100

								業種分類
輸送機械工業	窯業・土石製品工業	化学工業	プラスチック製品工業	パルプ・紙・紙加工品工業	食料品・たばこ工業	その他工業	鉱業	
1106.7	319.5	805.2	906.8	334.8	804.9	734.4	225.4	ウエイト
51.0	104.0	105.1	100.7	91.1	98.1	92.2	105.7	平成27(2015)年
66.3	96.3	100.8	98.8	115.2	134.2	104.3	123.0	28(2016)年
53.4	98.8	119.0	96.3	124.0	149.0	93.0	118.9	29(2017)年
32.3	104.7	130.2	98.2	127.1	138.9	101.5	121.1	30(2018)年
33.3	98.0	110.5	101.1	97.5	198.2	109.4	104.5	令和元(2019)年
34.7	93.0	112.2	93.0	95.9	242.0	98.9	109.8	2(2020)年
74.8	103.4	116.9	112.1	94.1	308.9	109.5	95.6	3(2021)年
204.1	109.5	124.6	118.2	96.0	295.9	104.3	101.3	4(2022)年
								原指数
212.2	100.0	116.6	117.0	95.4	333.5	108.7	113.0	令和4(2022)年5月
208.0	101.1	115.6	118.1	95.0	359.7	107.4	107.4	6月
186.2	102.8	115.9	116.8	95.4	334.3	107.6	112.2	7月
218.9	106.2	122.4	120.1	96.7	244.0	105.4	112.6	8月
305.2	106.0	118.6	120.5	94.1	315.7	108.7	108.9	9月
349.7	106.4	117.7	122.0	96.6	299.5	101.6	105.9	10月
376.4	106.6	118.6	120.6	96.3	280.5	101.0	103.3	11月
204.1	109.5	124.6	118.2	96.0	295.9	104.3	101.3	12月
129.5	110.2	121.2	121.5	95.3	291.1	108.8	101.9	令和5(2023)年1月
74.2	112.9	124.6	124.0	96.7	336.6	113.7	103.7	2月
87.2	113.7	119.9	121.8	96.8	406.8	103.9	102.1	3月
80.1	116.7	121.0	116.4	96.8	409.0	109.0	110.2	4月
89.9	117.5	122.0	117.0	96.6	447.1	113.0	113.8	5月
▲ 57.6	17.5	4.6	0.0	1.3	34.1	4.0	0.7	前年同月比(%)
								季節調整済指数
226.4	101.1	121.6	115.3	95.0	326.3	106.8	111.6	令和4(2022)年5月
176.7	101.3	116.5	117.0	94.4	341.5	103.0	108.2	6月
123.5	102.7	117.0	118.5	94.4	315.2	102.0	108.2	7月
242.7	105.9	120.0	125.6	95.7	249.2	100.5	109.1	8月
300.5	106.3	120.8	122.3	94.4	333.9	103.7	107.5	9月
334.4	105.6	119.5	123.5	95.9	296.0	102.4	107.7	10月
373.6	105.7	120.6	121.7	96.2	291.7	105.9	107.1	11月
275.0	107.1	121.6	120.9	96.6	307.9	105.3	108.0	12月
116.4	110.0	116.1	117.4	96.6	310.7	107.9	102.6	令和5(2023)年1月
83.5	113.5	118.9	121.4	96.4	337.8	115.1	104.0	2月
100.4	113.6	121.3	118.9	97.8	393.2	114.4	101.1	3月
101.9	119.2	123.1	114.8	98.1	397.7	114.6	108.2	4月
95.9	118.8	127.2	115.3	96.2	437.5	111.1	112.4	5月
▲ 5.9	▲ 0.3	3.3	0.4	▲ 1.9	10.0	▲ 3.1	3.9	前月比(%)

業種分類別在庫率指数

平成27(2015)年=100

業種分類	業種分類別在庫率指数									
	鉱工業	製造工業	鉄鋼業	非鉄金属工業	金属製品工業	汎用機械工業	生産用機械工業	業務用機械工業	電子部品・デバイス工業	電気機械工業
ウエイト	10000.0	9774.6	595.4	813.6	479.7	260.7	806.7	333.3	206.7	1266.2
平成27(2015)年	100.0	100.0	100.0	100.0	100.0	100.0	100.0	100.0	100.0	100.0
28(2016)年	104.2	103.8	92.9	95.9	94.2	91.8	90.0	124.3	55.6	112.8
29(2017)年	97.5	96.7	94.5	83.6	86.0	99.6	67.3	104.9	33.4	110.7
30(2018)年	114.8	114.5	84.4	90.6	90.4	111.7	53.5	126.3	42.1	96.5
令和元(2019)年	120.5	120.7	88.6	96.7	94.6	168.0	43.8	150.2	63.2	120.2
2(2020)年	133.7	134.0	91.0	91.4	101.1	132.9	58.6	277.0	50.1	104.9
3(2021)年	138.9	139.4	101.5	82.7	90.4	153.3	47.1	212.5	55.2	124.9
4(2022)年	225.9	228.1	90.9	98.6	109.4	166.4	51.7	256.7	54.6	119.2
原指数										
令和4(2022)年5月	312.2	316.2	108.8	97.1	112.3	127.9	52.8	333.0	47.4	101.6
6月	203.8	205.9	89.6	91.4	97.4	188.2	20.3	210.1	36.7	72.4
7月	184.5	185.8	92.1	106.2	104.4	183.2	29.3	235.9	43.5	70.8
8月	274.3	277.6	95.0	94.7	109.4	268.2	66.6	255.0	47.2	95.8
9月	241.2	243.9	86.4	106.3	112.8	150.5	33.1	219.1	50.4	93.4
10月	236.5	239.2	85.9	101.4	143.2	192.2	43.7	257.6	63.6	186.7
11月	190.6	192.3	81.2	108.5	112.1	120.9	69.4	295.7	57.5	169.1
12月	169.1	170.4	88.3	124.0	98.5	159.3	48.2	383.6	63.4	132.6
令和5(2023)年1月	185.6	187.1	95.5	114.1	123.1	248.3	139.4	520.1	59.7	139.8
2月	156.8	157.6	93.5	109.7	120.7	231.5	51.0	448.3	51.6	122.0
3月	142.9	143.7	80.8	102.7	89.9	129.8	28.7	408.8	54.1	86.2
4月	173.0	174.0	93.6	121.1	113.0	275.6	35.6	452.1	92.1	200.6
5月	176.1	176.9	103.8	113.9	106.2	287.4	42.7	366.8	104.9	172.6
前年同月比(%)	▲ 43.6	▲ 44.1	▲ 4.6	17.3	▲ 5.4	124.7	▲ 19.1	10.2	121.3	69.9
季節調整済指数										
令和4(2022)年5月	237.2	239.7	91.3	93.8	106.3	142.8	51.6	299.9	54.8	96.3
6月	210.3	212.4	90.5	92.4	109.0	162.3	44.2	214.8	49.4	121.9
7月	184.0	185.4	90.7	106.8	113.6	168.0	40.3	215.6	46.7	112.6
8月	258.0	261.6	88.0	96.7	114.6	203.2	52.4	233.6	52.0	107.9
9月	261.2	264.7	92.5	108.4	111.0	161.1	51.7	256.5	53.7	118.1
10月	224.5	226.6	91.6	108.0	136.6	200.1	47.4	291.8	49.9	118.2
11月	216.4	218.3	87.5	107.1	111.5	124.7	52.6	335.7	52.0	126.8
12月	205.9	207.7	91.8	110.5	112.3	164.6	50.6	371.7	61.3	130.8
令和5(2023)年1月	165.1	166.3	91.3	108.6	99.1	238.3	83.0	446.0	49.7	116.5
2月	152.2	152.9	84.7	109.7	108.7	254.3	52.9	427.6	45.5	117.5
3月	164.0	165.1	98.0	107.2	94.7	164.3	32.9	433.2	66.7	129.3
4月	185.6	186.8	95.5	129.5	121.3	285.1	29.6	490.8	89.2	161.5
5月	133.8	134.1	87.1	110.1	100.5	320.9	41.7	330.3	121.3	163.6
前月比(%)	▲ 27.9	▲ 28.2	▲ 8.8	▲ 15.0	▲ 17.1	12.6	40.9	▲ 32.7	36.0	1.3

業種分類別在庫率指数

平成27(2015)年=100

								業種分類
輸送機械工業	窯業・土石製品工業	化学工業	プラスチック製品工業	パルプ・紙・紙加工品工業	食料品・たばこ工業	その他工業	鉱業	
1106.7	319.5	805.2	906.8	334.8	804.9	734.4	225.4	ウエイト
100.0	100.0	100.0	100.0	100.0	100.0	100.0	100.0	平成27(2015)年
114.1	111.8	97.9	97.9	115.2	122.2	105.7	121.5	28(2016)年
75.2	95.0	101.1	91.8	126.2	156.9	96.5	129.5	29(2017)年
216.4	102.6	102.9	91.3	122.8	186.9	105.6	126.0	30(2018)年
183.4	115.8	103.7	99.9	97.9	226.3	107.9	114.8	令和元(2019)年
174.0	108.0	113.0	100.6	84.1	355.5	125.5	118.7	2(2020)年
207.8	100.7	106.1	109.1	86.9	399.2	103.3	120.5	3(2021)年
897.2	102.1	116.8	119.3	84.9	466.5	107.3	126.5	4(2022)年
								原指数
1583.6	110.7	114.1	119.5	84.5	562.8	134.2	135.8	令和4(2022)年5月
811.0	96.9	101.4	110.5	90.2	468.3	117.1	113.0	6月
625.7	106.4	115.2	110.8	68.8	430.1	119.3	126.6	7月
1416.7	110.5	133.4	125.3	101.0	311.6	106.9	134.0	8月
1139.3	101.2	110.1	115.6	79.3	410.7	109.5	123.8	9月
973.7	100.7	112.0	128.4	81.6	358.2	113.4	118.3	10月
625.8	102.7	108.8	124.6	85.0	302.1	109.1	114.3	11月
364.1	111.5	134.3	125.1	95.6	376.3	109.5	112.3	12月
290.7	116.6	151.1	143.6	99.4	427.9	124.2	123.5	令和5(2023)年1月
152.7	123.6	151.3	138.6	95.1	429.0	120.2	122.6	2月
165.4	107.6	120.4	121.0	95.0	496.5	82.9	105.7	3月
185.3	144.1	128.1	129.8	81.2	480.9	112.0	128.8	4月
206.9	150.8	133.6	133.9	83.5	497.0	160.3	142.2	5月
▲ 86.9	36.2	17.1	12.1	▲ 1.2	▲ 11.7	19.4	4.7	前年同月比(%)
								季節調整済指数
837.4	97.8	112.6	116.2	82.7	461.0	105.8	128.5	令和4(2022)年5月
629.7	99.1	107.0	114.9	90.9	471.1	107.2	116.4	6月
406.4	104.6	123.5	120.2	58.8	475.2	109.0	120.3	7月
1512.6	101.9	124.5	126.6	93.6	339.7	95.3	118.7	8月
1203.1	104.3	120.9	116.4	86.7	524.0	109.2	121.7	9月
1062.9	107.6	124.0	130.8	83.6	305.0	114.9	126.3	10月
938.7	105.0	114.7	124.6	90.6	333.6	114.1	125.3	11月
614.6	110.3	122.9	126.0	92.9	455.9	116.8	122.9	12月
270.1	114.8	125.5	129.9	94.4	369.6	122.8	112.7	令和5(2023)年1月
236.3	125.6	132.2	129.8	94.2	383.0	129.6	121.6	2月
221.8	114.1	136.9	123.9	109.5	487.7	115.7	114.4	3月
250.3	150.5	134.3	131.9	85.9	505.3	125.0	132.5	4月
109.4	133.2	131.8	130.2	81.7	407.1	126.4	134.5	5月
▲ 56.3	▲ 11.5	▲ 1.9	▲ 1.3	▲ 4.9	▲ 19.4	1.1	1.5	前月比(%)

特殊分類別生産指数

平成27(2015)年=100

特殊分類	鉱工業	最終需要財							生産財	鉱工業用生産財	その他用生産財
		投資財	資本財	建設財	消費財	耐久消費財	非耐久消費財				
ウェイト	10000.0	6648.9	2064.1	1340.0	724.1	4584.8	1849.9	2734.9	3351.1	2995.2	355.9
平成27(2015)年	100.0	100.0	100.0	100.0	100.0	100.0	100.0	100.0	100.0	100.0	100.0
28(2016)年	98.8	99.0	93.9	91.7	98.0	101.3	99.1	102.7	98.5	98.3	100.1
29(2017)年	100.8	98.9	103.7	101.5	107.9	96.8	87.1	103.3	104.6	104.7	103.4
30(2018)年	97.9	93.8	99.7	96.0	106.6	91.2	78.7	99.6	106.0	105.6	108.7
令和元(2019)年	95.4	92.4	91.5	86.7	100.4	92.7	64.1	112.2	101.5	100.5	109.3
2(2020)年	88.7	86.8	90.8	88.8	94.6	85.0	53.0	106.6	92.5	91.9	97.4
3(2021)年	92.4	87.8	98.4	100.1	95.2	83.1	51.0	104.9	101.3	101.2	102.6
4(2022)年	92.9	88.3	95.0	94.1	96.8	85.3	50.4	109.0	102.1	102.2	101.2
原指数											
令和4(2022)年5月	85.0	83.3	82.3	78.9	88.6	83.8	47.9	108.1	88.4	87.7	93.8
6月	98.7	94.9	105.3	108.9	98.7	90.2	66.3	106.4	106.4	106.4	105.7
7月	100.5	98.4	96.0	95.0	97.9	99.5	62.4	124.6	104.8	104.5	106.7
8月	85.3	79.6	96.9	98.7	93.4	71.8	34.3	97.1	96.8	97.8	89.0
9月	98.7	93.3	105.5	106.7	103.4	87.8	44.1	117.3	109.5	110.0	105.1
10月	93.6	89.5	87.8	80.9	100.5	90.3	49.2	118.1	101.6	101.2	104.6
11月	95.8	91.5	91.3	84.4	104.1	91.5	63.2	110.7	104.4	104.1	106.8
12月	97.6	94.5	100.7	99.9	102.2	91.7	54.4	117.0	103.6	104.2	99.0
令和5(2023)年1月	81.0	76.0	82.8	79.1	89.5	73.0	47.2	90.3	91.0	91.9	83.5
2月	91.9	89.5	88.9	88.0	90.5	89.8	52.7	114.9	96.6	97.0	92.6
3月	101.4	98.3	106.1	110.2	98.4	94.9	68.3	112.8	107.4	108.0	102.1
4月	92.0	89.0	82.2	79.4	87.4	92.1	62.2	112.4	98.0	97.8	99.6
5月	90.9	90.5	82.0	81.8	82.4	94.3	65.5	113.8	91.7	92.1	88.6
前年同月比(%)	6.9	8.6	▲ 0.4	3.7	▲ 7.0	12.5	36.7	5.3	3.7	5.0	▲ 5.5
季節調整済指数											
令和4(2022)年5月	91.5	88.0	90.2	87.5	98.6	86.7	45.4	119.2	97.6	95.9	104.8
6月	92.4	86.8	97.2	96.4	98.1	82.5	48.1	105.6	102.0	102.1	104.3
7月	94.4	89.6	93.3	90.1	99.8	89.8	51.4	116.6	103.4	103.3	103.3
8月	92.7	86.0	97.1	95.4	100.0	78.6	42.4	104.4	106.7	107.8	100.6
9月	96.2	90.7	94.9	92.2	99.5	88.8	52.8	112.3	105.1	105.6	101.8
10月	94.4	90.7	90.3	87.8	96.8	89.1	56.0	110.8	101.8	102.7	97.7
11月	93.7	91.3	95.5	93.2	98.2	89.3	61.2	108.1	100.3	100.3	99.8
12月	97.4	94.1	98.5	97.7	99.5	93.6	59.1	118.2	104.2	104.5	96.3
令和5(2023)年1月	89.5	87.2	96.5	96.6	95.1	85.5	56.5	101.1	95.4	95.5	94.7
2月	94.2	93.0	91.6	91.4	92.3	94.2	58.0	119.3	97.1	97.3	96.7
3月	91.2	88.5	90.9	91.6	87.6	87.5	62.6	104.1	97.9	98.2	96.0
4月	93.4	91.5	89.6	88.5	92.1	90.2	60.6	109.3	97.2	97.9	93.6
5月	96.2	94.2	88.7	89.5	90.7	96.1	61.0	123.7	99.5	98.7	98.8
前月比(%)	3.0	3.0	▲ 1.0	1.1	▲ 1.5	6.5	0.7	13.2	2.4	0.8	5.6

特殊分類別出荷指数

平成27(2015)年=100

特殊分類	鉱工業	最終 需要財	投資財			消費財	耐久 消費財	非耐久 消費財	生産財	鉱工業用 生産財	その他用 生産財
			投資財	資本財	建設財						
ウェイト	10000.0	6709.7	1772.0	1178.5	593.5	4937.7	2143.8	2793.9	3290.3	3046.9	243.4
平成27(2015)年	100.0	100.0	100.0	100.0	100.0	100.0	100.0	100.0	100.0	100.0	100.0
28(2016)年	99.2	99.9	97.0	95.7	99.6	100.9	102.2	99.9	97.8	97.4	103.4
29(2017)年	100.6	98.5	104.2	102.7	107.2	96.4	90.8	100.7	105.0	104.5	110.5
30(2018)年	95.9	91.6	100.5	97.6	106.2	88.4	74.7	99.0	104.7	103.8	116.8
令和元(2019)年	93.5	89.9	91.2	86.6	100.4	89.5	61.2	111.2	100.7	99.4	117.0
2(2020)年	87.9	85.3	91.2	90.7	92.2	83.2	56.2	103.9	93.3	92.3	105.8
3(2021)年	92.0	87.2	101.0	104.7	93.8	82.3	55.7	102.6	101.9	101.2	110.5
4(2022)年	93.6	89.4	96.0	96.5	95.0	87.0	62.0	106.1	102.2	101.5	111.1
原指数											
令和4(2022)年5月	86.3	84.3	86.0	85.6	86.9	83.7	53.8	106.6	90.2	89.3	101.9
6月	100.0	96.9	107.0	111.4	98.4	93.3	81.8	102.1	106.3	105.5	116.5
7月	103.6	103.3	95.7	95.2	96.6	106.1	86.2	121.3	104.2	102.9	120.6
8月	89.1	84.8	93.9	95.0	91.7	81.5	56.4	100.7	98.0	97.6	102.6
9月	98.6	93.8	104.3	106.8	99.2	90.1	62.0	111.6	108.2	107.8	113.9
10月	93.6	90.4	90.7	87.1	98.0	90.3	53.9	118.2	100.1	98.7	117.7
11月	96.3	92.2	91.9	87.2	101.3	92.3	69.5	109.8	104.6	103.8	115.2
12月	98.4	97.1	102.7	104.9	98.3	95.1	70.6	113.9	101.1	100.8	104.9
令和5(2023)年1月	82.3	78.9	84.4	83.1	86.9	76.9	58.6	90.9	89.2	89.2	88.9
2月	93.2	92.4	92.6	94.3	89.1	92.3	67.6	111.3	94.9	94.8	96.7
3月	104.1	101.6	112.3	120.5	96.1	97.8	87.2	105.8	109.4	108.9	115.4
4月	92.0	90.1	84.1	84.0	84.4	92.2	65.9	112.3	95.9	95.2	105.5
5月	93.0	93.5	84.1	85.8	80.8	96.9	77.7	111.7	91.9	91.6	95.4
前年同月比(%)	7.8	10.9	▲ 2.2	0.2	▲ 7.0	15.8	44.4	4.8	1.9	2.6	▲ 6.4
季節調整済指数											
令和4(2022)年5月	94.9	93.1	94.8	94.1	96.4	93.7	60.3	119.1	99.2	98.1	116.2
6月	93.9	88.6	100.9	100.8	97.7	85.2	60.9	102.5	102.2	101.1	116.3
7月	96.8	96.0	93.8	92.0	97.8	97.3	70.1	113.8	102.8	101.7	115.9
8月	93.1	87.1	94.7	94.2	97.7	82.3	60.1	103.2	105.5	104.8	113.4
9月	94.1	86.4	94.8	94.8	96.6	84.1	63.9	104.5	104.7	104.3	110.0
10月	96.4	93.0	92.8	91.9	94.1	93.0	62.9	114.8	101.9	101.3	105.6
11月	94.6	92.1	94.4	93.1	95.4	91.1	69.2	107.6	101.4	101.1	105.0
12月	96.1	94.2	97.2	97.5	96.6	93.1	71.9	109.1	100.4	100.1	104.4
令和5(2023)年1月	91.4	89.8	101.1	106.6	92.7	85.8	71.6	98.9	95.2	94.1	107.3
2月	97.9	99.2	95.0	97.7	90.3	101.2	76.9	120.2	96.3	96.0	102.4
3月	93.8	92.2	97.0	101.4	86.9	90.5	75.1	100.7	98.5	97.9	104.9
4月	95.0	95.3	88.7	90.0	87.4	97.0	76.8	109.9	94.9	94.6	101.7
5月	100.8	102.1	92.5	94.7	88.6	106.9	86.5	123.4	99.1	98.5	108.7
前月比(%)	6.1	7.1	4.3	5.2	1.4	10.2	12.6	12.3	4.4	4.1	6.9

特殊分類別在庫指数

平成27(2015)年=100

特殊分類	鉱工業	最終需要財							生産財	鉱工業用生産財	その他用生産財
		投資財	資本財	建設財	消費財	耐久消費財	非耐久消費財				
ウェイト	10000.0	5342.2	2052.0	1656.0	396.0	3290.2	1915.0	1375.2	4657.8	4418.9	238.9
平成27(2015)年	91.2	85.7	86.9	83.0	103.2	85.0	78.4	94.0	97.6	98.7	76.6
28(2016)年	92.1	89.5	62.2	54.0	96.1	106.6	94.1	123.9	95.1	95.4	89.6
29(2017)年	95.1	94.1	62.4	53.7	98.9	113.9	92.5	143.7	96.2	97.3	75.7
30(2018)年	94.7	89.2	56.2	43.2	110.8	109.8	83.4	146.6	101.1	101.4	94.5
令和元(2019)年	95.3	89.7	57.1	46.8	100.2	110.1	70.3	165.5	101.8	101.5	106.3
2(2020)年	100.4	106.2	62.3	55.6	90.1	133.6	93.2	189.9	93.8	94.3	83.1
3(2021)年	119.8	134.4	85.7	83.7	94.2	164.8	116.0	232.8	103.0	103.6	90.9
4(2022)年	140.9	169.7	98.6	100.1	92.1	214.1	207.8	222.8	107.9	109.1	86.5
原指数											
令和4(2022)年5月	141.7	172.9	83.4	81.1	92.9	228.7	212.7	251.1	105.8	106.8	88.5
6月	144.3	178.4	85.9	85.7	86.7	236.1	216.5	263.3	105.1	105.9	91.0
7月	141.4	169.6	91.6	93.0	85.5	218.3	200.1	243.6	109.0	110.1	88.5
8月	135.9	162.6	99.4	102.6	85.9	202.0	206.5	195.6	105.2	106.5	81.2
9月	148.4	185.5	104.1	107.6	89.2	236.3	237.3	234.9	105.8	106.9	85.2
10月	153.0	192.6	99.1	101.5	89.1	250.8	271.0	222.7	107.6	109.3	77.6
11月	155.7	198.5	100.5	103.7	87.0	259.6	292.6	213.5	106.6	108.0	80.0
12月	140.9	169.7	98.6	100.1	92.1	214.1	207.8	222.8	107.9	109.1	86.5
令和5(2023)年1月	134.1	155.5	103.8	106.8	91.1	187.7	165.4	218.9	109.7	110.5	95.3
2月	135.2	155.4	102.5	105.5	89.8	188.3	146.8	246.2	112.1	112.3	108.7
3月	139.7	166.9	93.5	94.6	88.9	212.7	159.3	287.0	108.5	108.8	102.4
4月	148.0	180.6	97.5	98.9	92.0	232.3	193.1	286.9	110.7	111.0	106.2
5月	157.8	197.8	103.5	105.3	96.1	256.6	217.9	310.5	112.0	112.2	106.6
前年同月比(%)	11.4	14.4	24.1	29.8	3.4	12.2	2.4	23.7	5.9	5.1	20.5
季節調整済指数											
令和4(2022)年5月	135.0	159.9	85.5	82.3	93.1	206.2	173.7	246.5	104.8	105.9	86.4
6月	136.3	162.9	87.6	87.0	88.4	209.8	179.1	251.1	103.7	104.3	86.9
7月	130.8	150.6	88.9	89.1	86.0	192.1	161.4	232.7	107.7	109.2	83.5
8月	137.6	165.1	96.3	98.1	86.5	206.5	211.5	196.2	106.7	108.8	79.1
9月	154.9	198.3	102.4	107.0	87.9	254.3	264.6	247.7	107.6	109.3	79.3
10月	154.3	194.1	97.2	99.2	87.2	254.5	285.0	221.8	109.0	110.4	81.6
11月	157.6	204.2	99.6	102.7	86.9	270.1	307.6	221.9	107.1	107.8	90.0
12月	150.2	187.9	101.1	103.7	91.1	241.3	257.2	229.9	108.3	109.1	93.0
令和5(2023)年1月	135.3	159.8	101.6	104.2	90.1	195.0	172.4	226.7	107.5	108.6	91.6
2月	135.6	158.5	102.8	105.8	89.6	196.1	161.1	247.4	110.1	110.5	104.0
3月	144.4	174.4	95.3	98.4	90.8	222.5	184.6	282.0	110.7	110.6	110.4
4月	148.9	180.4	100.1	101.9	92.8	229.8	189.3	281.4	111.1	111.2	106.9
5月	150.3	182.9	106.1	106.9	96.4	231.4	177.9	304.8	111.0	111.2	104.0
前月比(%)	0.9	1.4	6.0	4.9	3.9	0.7	▲ 6.0	8.3	▲ 0.1	0.0	▲ 2.7

特殊分類別在庫率指数

平成27(2015)年=100

特殊分類	鉱工業	最終 需要財	投資財			消費財	耐久 消費財	非耐久 消費財	生産財	鉱工業用 生産財	その他用 生産財
			投資財	資本財	建設財						
ウェイト	10000.0	5342.2	2052.0	1656.0	396.0	3290.2	1915.0	1375.2	4657.8	4418.9	238.9
平成27(2015)年	100.0	100.0	100.0	100.0	100.0	100.0	100.0	100.0	100.0	100.0	100.0
28(2016)年	104.2	109.8	89.2	87.8	95.1	122.6	127.0	116.5	97.9	97.1	112.4
29(2017)年	97.5	103.1	77.3	73.5	93.7	119.1	103.7	140.5	91.1	91.9	76.4
30(2018)年	114.8	133.1	71.0	65.1	95.3	171.9	181.2	158.9	93.8	93.5	99.1
令和元(2019)年	120.5	136.7	77.5	70.8	105.6	173.6	173.7	173.5	102.0	102.2	98.9
2(2020)年	133.7	160.3	85.1	79.3	109.4	207.2	176.3	250.1	103.2	102.6	114.3
3(2021)年	138.9	171.8	85.2	83.3	93.5	225.7	189.4	276.4	101.3	102.1	86.2
4(2022)年	225.9	328.2	103.9	105.8	96.0	468.1	580.1	312.2	108.5	110.1	78.5
原指数											
令和4(2022)年5月	312.2	483.9	105.0	105.2	104.1	720.2	967.8	375.4	115.2	116.8	85.8
6月	203.8	292.1	82.9	81.7	88.0	422.6	501.2	313.2	102.6	104.0	76.1
7月	184.5	247.9	98.7	99.8	94.0	341.0	382.3	283.5	111.8	113.8	74.7
8月	274.3	416.1	134.6	143.7	96.7	591.7	849.8	232.1	111.7	113.2	83.5
9月	241.2	359.4	102.8	104.3	96.6	519.4	693.5	277.1	105.6	107.1	77.3
10月	236.5	343.4	101.6	103.6	93.2	494.2	673.8	244.0	113.9	116.3	69.3
11月	190.6	262.6	117.5	123.3	93.2	353.2	453.4	213.5	107.9	109.9	71.0
12月	169.1	215.7	110.5	113.5	97.6	281.3	295.0	262.1	115.7	117.1	88.9
令和5(2023)年1月	185.6	236.4	176.6	193.4	106.5	273.8	258.9	294.4	127.3	128.5	105.7
2月	156.8	185.7	128.1	133.0	107.6	221.7	169.5	294.4	123.6	124.0	116.0
3月	142.9	179.2	94.1	92.0	102.7	232.3	160.7	332.0	101.1	102.0	84.8
4月	173.0	216.7	132.6	134.9	123.2	269.2	233.6	318.8	122.9	124.0	102.8
5月	176.1	215.0	131.7	133.4	124.8	267.0	220.5	331.7	131.5	132.7	109.6
前年同月比(%)	▲ 43.6	▲ 55.6	25.4	26.8	19.9	▲ 62.9	▲ 77.2	▲ 11.6	14.1	13.6	27.7
季節調整済指数											
令和4(2022)年5月	237.2	349.0	101.9	103.3	97.7	487.4	599.7	312.4	106.6	108.3	74.2
6月	210.3	300.7	102.1	107.1	88.6	417.9	467.4	315.7	104.4	106.4	72.8
7月	184.0	236.6	104.2	106.9	94.7	321.6	284.6	301.9	114.9	117.7	73.0
8月	258.0	391.3	111.0	114.7	92.0	573.0	935.1	245.2	108.1	110.2	71.9
9月	261.2	406.3	109.7	114.2	95.6	591.4	753.0	348.0	109.0	110.9	76.6
10月	224.5	314.1	105.6	106.7	97.2	449.5	611.4	217.5	115.8	117.4	83.0
11月	216.4	307.7	110.9	113.0	99.0	437.8	564.9	234.7	110.9	112.0	89.2
12月	205.9	284.2	113.2	114.8	99.4	396.4	455.3	307.3	114.1	114.5	90.6
令和5(2023)年1月	165.1	207.3	137.3	143.0	101.2	247.0	245.4	256.2	115.1	116.8	85.4
2月	152.2	186.9	130.8	138.0	104.4	220.7	208.8	262.1	117.4	118.0	108.8
3月	164.0	208.2	111.0	113.2	107.0	268.5	223.2	336.9	115.6	115.7	113.7
4月	185.6	232.4	136.2	139.3	127.8	290.4	236.5	332.5	128.5	129.7	107.2
5月	133.8	155.1	127.8	131.0	117.2	180.7	136.6	276.0	121.6	123.1	94.8
前月比(%)	▲ 27.9	▲ 33.3	▲ 6.2	▲ 6.0	▲ 8.3	▲ 37.8	▲ 42.2	▲ 17.0	▲ 5.4	▲ 5.1	▲ 11.6



問い合わせ先

栃木県生活文化スポーツ部統計課産業統計担当

電話 028(623)2250(直通)

E-mail tokeika@pref.tochigi.lg.jp

◆◇「とちぎの統計情報」(栃木県ホームページ内)◇◆

<https://www.pref.tochigi.lg.jp/c04/pref/toukei/toukei/top.html>
