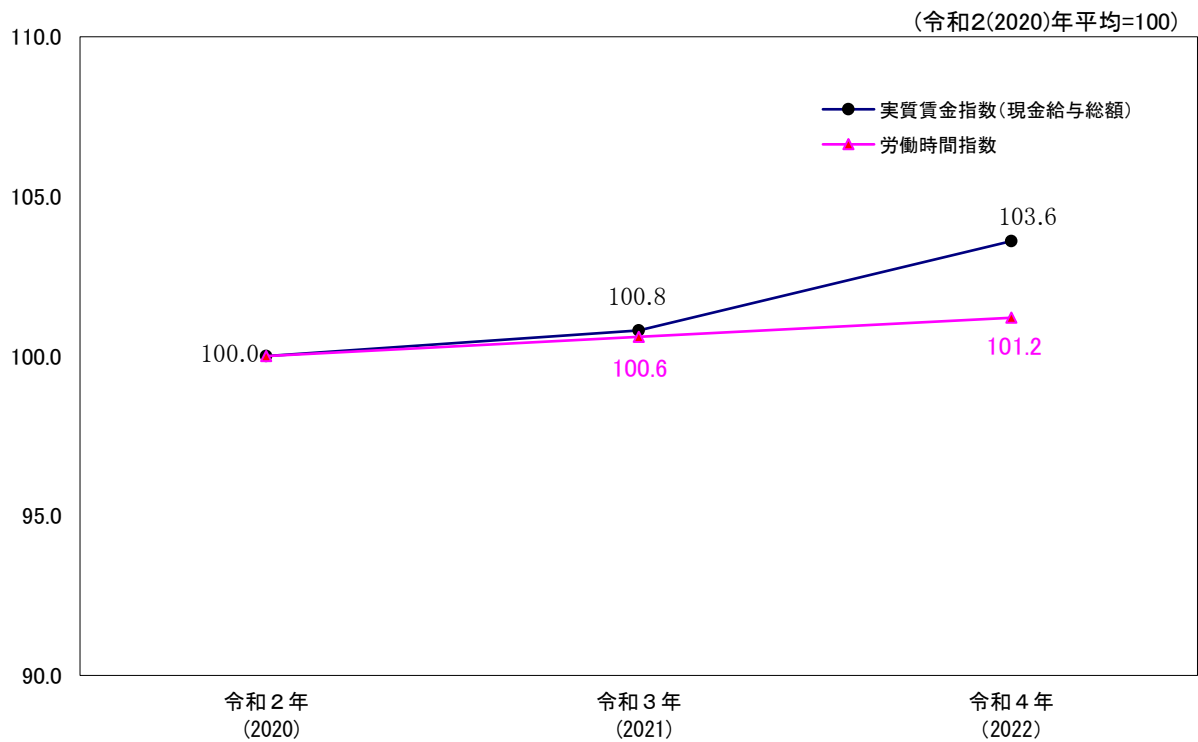


# 令和4(2022)年

## 栃木県の賃金、労働時間及び雇用の動き

—毎月勤労統計調査地方調査結果確報(年報)—

実質賃金指数と労働時間指数の推移(年別)



栃 木 県



政府統計

## 利 用 上 の 注 意

1. この調査は、栃木県における労働者の賃金、労働時間及び雇用について、毎月の変化を明らかにするため、常用労働者数5人以上の事業所を対象として実施しています。
2. 調査結果の算定は、標本事業所からの報告を基にし、事業所規模5人以上の県内全ての事業所に対応するように推計したものです。
3. 事業所規模5人以上とは、第一種事業所（30人以上）及び第二種事業所（5人以上29人）を含む集計です。
4. 令和4（2022）年1月分から指数は令和2（2020）年平均＝100としています。これに伴い、令和4（2022）年1月分以降と比較できるように、令和3（2021）年12月分までの指数を令和2（2020）年平均が100となるように改訂しています。ただし、令和3（2021）年12月分までの増減率は、平成27（2015）年基準指数で計算したものとします。改訂後の指数で計算した場合と必ずしも一致しません。
5. 平成30（2018）年から、調査事業所のうち30人以上の抽出方法は、従来の2～3年に一度行う総入れ替え方式から、毎年1月分調査時に行う部分入れ替え方式に変更しています。
6. 賃金、労働時間とその増減率は、総入れ替え方式の時に行っていた過去に遡った改訂は行いません。常用雇用指数とその増減率は、平成30（2018）年1月分から平成26年経済センサス-基礎調査による常用雇用者数（常用労働者数）を労働者数推計のベンチマークとして改訂を行っています。
7. 平成29（2017）年1月分から、日本標準産業分類（平成25（2013）年10月改定）に基づき表章しています。ただし、表彰産業の名称に変更はなく、平成28（2016）年以前の結果と単純に接続させています。
8. 統計表について
  - （1）前月比、前年比及び前年同月比は、原則として指数の対増減率（％）で、指数が作成できない場合は、実数により計算しています。
  - （2）統計表欄の×印は標本事業所数がない又は少ないため公表しないことを示します。なお、「調査産業計」には、非公表産業も含まれています。
  - （3）入職（離職）率とは、前月末労働者数に対する月間の増加（減少）労働者の割合（％）です。
  - （4）パートタイム労働者比率とは、常用労働者に占めるパートタイム労働者の割合（％）のことです。

### 参 考

#### 1 給 与

$$\boxed{\text{現金給与総額}} = \boxed{\text{きまって支給する給与}} + \boxed{\text{特別に支払われた給与}}$$

（あらかじめ定められている方法によって算定、支給される給与で超過労働給与を含む。）

（一時的又は突発的理由に基づいて支払われた給与、賞与など。）

$$\boxed{\text{きまって支給する給与}} = \boxed{\text{所定内給与}} + \boxed{\text{超過労働給与（超過勤務手当等）}}$$

#### 2 労働時間

$$\boxed{\text{総実労働時間}} = \boxed{\text{所定内労働時間}} + \boxed{\text{所定外労働時間}}$$

（早出、残業、休日出勤など）

#### 3 労働者

$$\boxed{\text{常用労働者}} = \boxed{\text{一般労働者}} + \boxed{\text{パートタイム労働者}}$$

（期間を定めず、又は1ヵ月を超える期間を定めて雇用される者等。）

（正規従業員、正社員）

（1日の所定労働時間が短い者、あるいは、1週間の所定労働日が一般の労働者より少ない者。）

# 1 賃金の動き

(事業所規模 5 人以上/常用労働者 1 人平均)

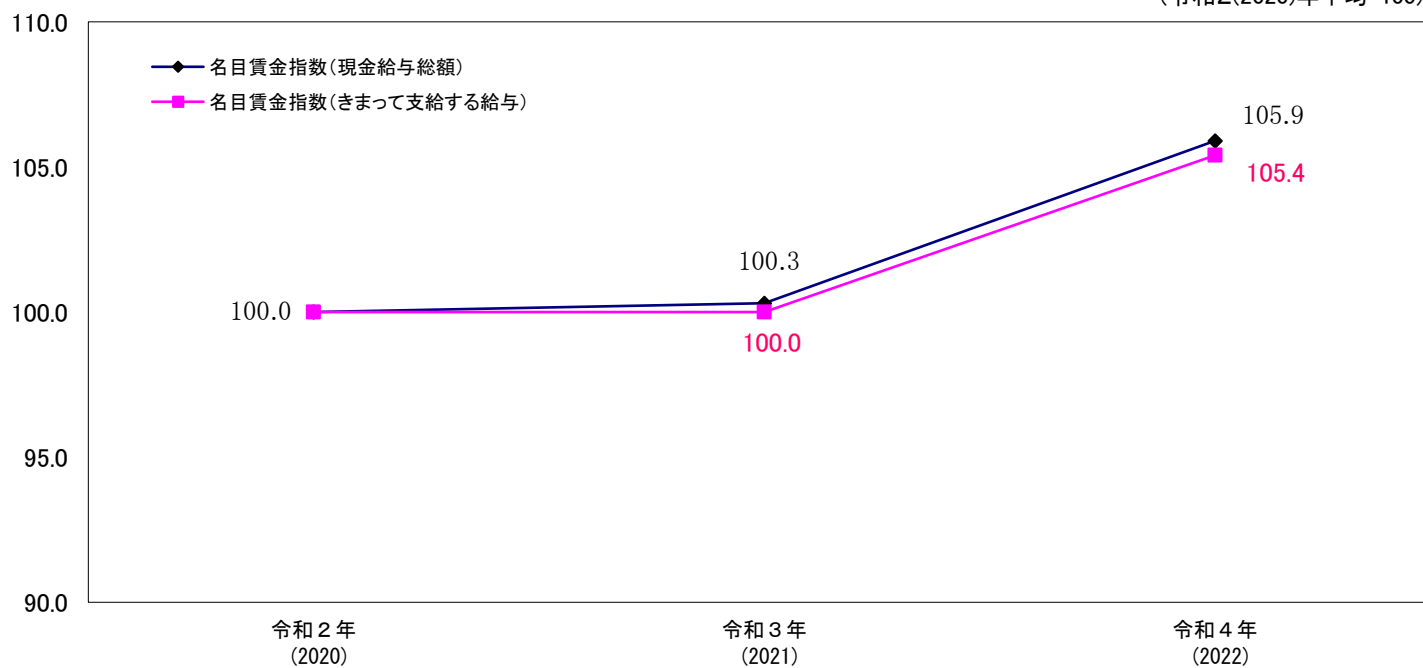
令和 4 (2022) 年平均の現金給与総額、きまって支給する給与については以下のとおりです。

項 目	本県の調査結果		全国の調査結果 (参考)	
	数値	前年比	数値	前年比
常用労働者 1 人平均月間現金給与総額	320,719 円		325,817 円	
名目賃金指数	105.9	5.6 %	102.3	2.0 %
実質賃金指数	103.6	2.8 %	99.6	▲ 1.0 %
きまって支給する給与	267,047 円		267,461 円	
名目賃金指数	105.4	5.4 %	101.9	1.4 %
特別に支払われた給与	53,672 円		58,356 円	

※ 全国の数値は全国調査の結果であり、都道府県別の地方調査の結果ではないのでご注意ください。

栃木県の名目賃金指数の推移(年別) — 事業所規模 5 人以上の調査産業計 —

(令和2(2020)年平均=100)



※「現金給与総額」とは、賃金、給料、手当、賞与等名称を問わず、労働の対償（使用者が労働者に支払う、労働に対しての報酬）として通貨で支払われるものです。（=きまって支給する給与+特別に支払われた給与）

※「きまって支給する給与」とは、基本給、家族手当、超過勤務手当、通勤手当など労働協約、就業規則等によって、あらかじめ算定方法が定められ算定、支給される給与のことです。

※「特別に支払われた給与」とは、賞与や結婚手当、3ヵ月を超える期間ごとに支払われる給与等のことです。

※「名目賃金」とは、物価の水準の変動を加味しない、通貨で支払われた賃金そのものです。

※「実質賃金」とは、名目賃金を消費者物価指数で割ることによって得られる指標であり、その地域での購買力がわかります。

図表 1-1 産業別にみた賃金の動き

産 業	(1)現金給与総額		(2)きまって支給する給与		(3)特別に支払われた給与	
	実 額	前年増減率	実 額	前年増減率	実 額	前年増減差
	円	%	円	%	円	円
調査産業計	320,719	5.6	267,047	5.5	53,672	3,018
鉱業,採石業,砂利採取業	×	×	×	×	×	×
建設業	425,446	11.7	364,506	13.1	60,940	2,417
製造業	417,837	10.6	330,240	8.0	87,597	15,674
電気・ガス・熱供給・水道業	497,084	▲ 3.1	450,596	▲ 1.1	46,488	▲ 11,260
情報通信業	488,219	23.8	364,727	16.8	123,492	41,323
運輸業,郵便業	338,345	1.2	300,686	1.3	37,659	151
卸売業,小売業	258,725	1.6	225,325	4.2	33,400	▲ 5,116
金融業,保険業	372,390	▲ 3.8	301,568	▲ 0.1	70,822	▲ 14,314
不動産業,物品賃貸業	333,327	28.0	294,120	30.1	39,207	4,807
学術研究,専門・技術サービス業	443,490	▲ 1.0	337,843	▲ 1.2	105,647	▲ 591
宿泊業,飲食サービス業	109,170	5.5	105,846	9.0	3,324	▲ 3,033
生活関連サービス業,娯楽業	195,299	1.0	178,874	▲ 1.6	16,425	4,771
教育,学習支援業	385,232	10.1	298,643	9.8	86,589	8,732
医療,福祉	289,666	▲ 2.1	251,777	1.3	37,889	▲ 9,485
複合サービス事業	320,817	▲ 5.4	256,808	▲ 5.7	64,009	▲ 2,791
サービス業 (他に分類されないもの)	244,338	1.7	218,467	0.9	25,871	2,222

図表 1-2 産業別特別に支払われた給与

項 目	調査産業計	鉱業,採石業, 砂利採取業	建設業	製造業	電気・ガス・ 熱供給・水道業	情報通信業
年間累計額(円)	642,112	×	733,874	1,046,736	558,509	1,479,956
前年増減差(円)	35,249	×	30,042	181,732	▲ 142,069	485,128
支給率(か月)	2.40	×	2.01	3.17	1.24	4.06

項 目	運輸業, 郵便業	卸売業, 小売業	金融業, 保険業	不動産業, 物品賃貸業	学術研究,専門・ 技術サービス業	宿泊業, 飲食サービス業
年間累計額(円)	450,773	401,880	842,446	472,796	1,277,233	38,514
前年増減差(円)	1,670	▲ 60,989	▲ 217,583	60,388	1,803	▲ 37,206
支給率(か月)	1.50	1.78	2.79	1.61	3.78	0.36

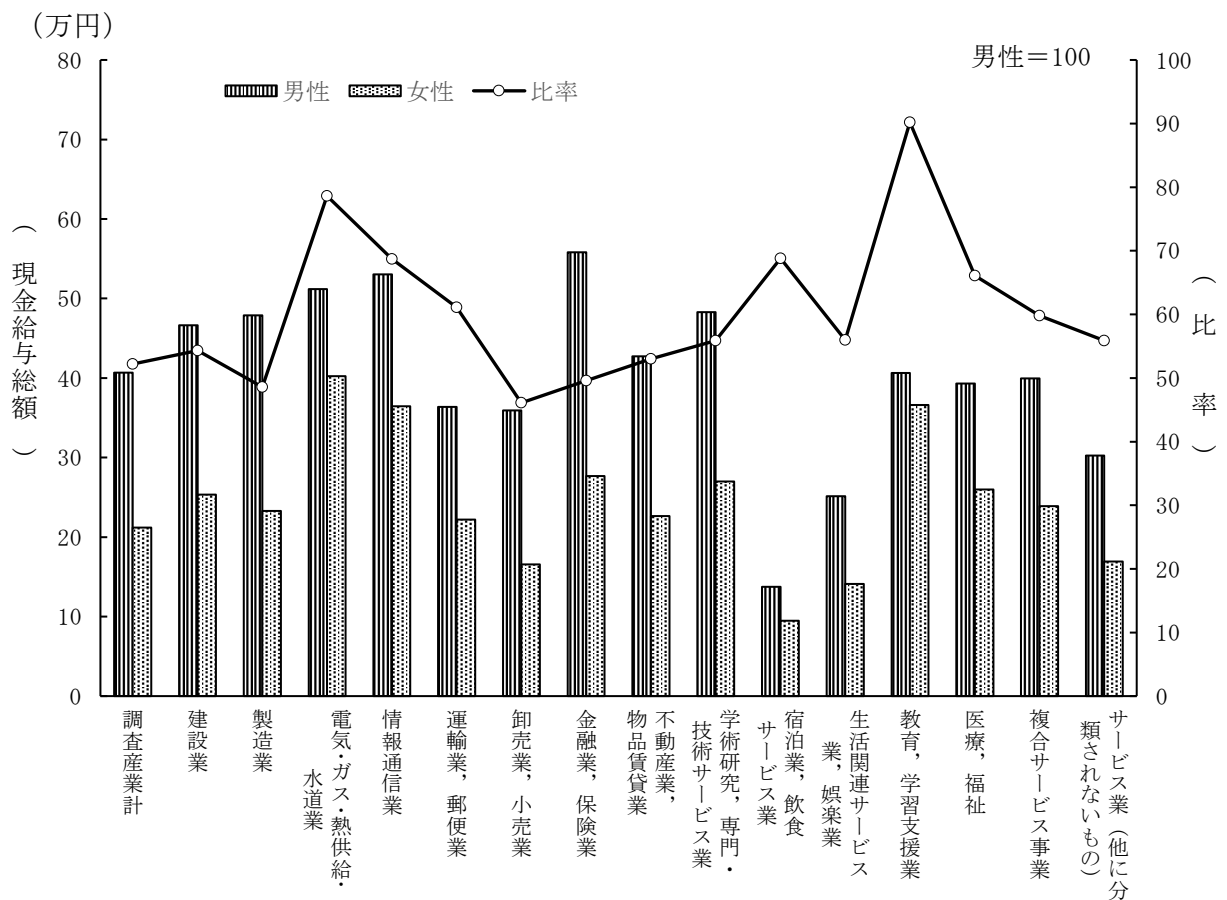
項 目	生活関連サービ ス業,娯楽業	教育,学習 支援業	医療,福祉	複合 サービス事業	サービス業 (他に分類されないもの)
年間累計額(円)	196,899	1,051,364	452,727	775,444	313,117
前年増減差(円)	58,365	121,879	▲ 116,565	▲ 24,810	32,894
支給率(か月)	1.10	3.52	1.80	3.02	1.43

(注) 支給率は1人平均特別に支払われた給与(年間累計額)を1人平均月間きまって支給する給与で除したものである

図表 1-3 産業別・男女別賃金 (現金給与総額)

産 業	男 性	女 性	男 性 = 100 比 率
	円	円	
調査産業計	406,575	212,119	52.2
鉱業, 採石業, 砂利採取業	×	×	×
建設業	466,199	253,224	54.3
製造業	478,676	232,761	48.6
電気・ガス・熱供給・水道業	511,853	402,489	78.6
情報通信業	530,234	364,481	68.7
運輸業, 郵便業	363,710	222,150	61.1
卸売業, 小売業	359,292	165,653	46.1
金融業, 保険業	558,335	276,918	49.6
不動産業, 物品賃貸業	427,196	226,327	53.0
学術研究, 専門・技術サービス業	483,040	269,910	55.9
宿泊業, 飲食サービス業	137,560	94,663	68.8
生活関連サービス業, 娯楽業	251,411	140,873	56.0
教育, 学習支援業	406,255	366,252	90.2
医療, 福祉	392,982	259,657	66.1
複合サービス事業	399,363	239,011	59.8
サービス業 (他に分類されないもの)	302,562	169,246	55.9

図表 1-4 産業別・男女別賃金と比率 (現金給与総額)



## 2 労働時間の動き

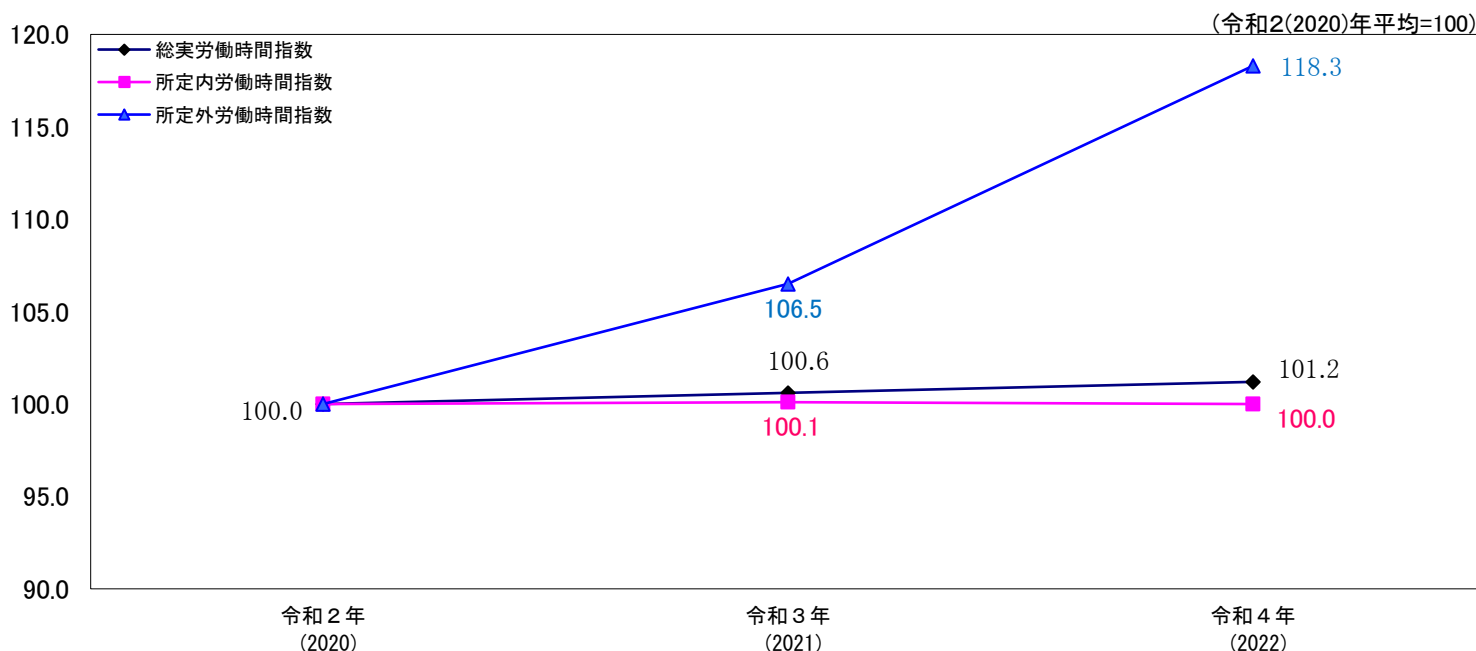
(事業所規模 5 人以上/常用労働者 1 人平均)

令和 4 (2022) 年平均の総実労働時間、所定内、所定外労働時間については以下のとおりです。

項 目	本県の調査結果		全国の調査結果 (参考)	
	数値	前年比・差	数値	前年比・差
常用労働者 1 人平均月間総実労働時間	142.7 時間		136.1 時間	
指数	101.2	0.6 %	100.8	0.1 %
所定内労働時間	131.3 時間		126.0 時間	
指数	100.0	▲ 0.1 %	100.1	▲ 0.3 %
所定外労働時間	11.4 時間		10.1 時間	
指数	118.3	11.1 %	110.0	4.6 %
出勤日数	18.1 日	▲ 0.1 日	17.6 日	▲ 0.1 日

※ 全国の数値は全国調査の結果であり、都道府県別の地方調査の結果ではないのでご注意ください。  
 ※ 労働時間については前年比を、出勤日数は差を使用しています。

栃木県の労働時間指数の推移(年別) — 事業所規模 5 人以上の調査産業計 —



※「総実労働時間」とは、調査期間中に労働者が実際に労働した時間数です。休憩時間は給与が支給されている、いないにかかわらず除かれます。(=所定内労働時間数+所定外労働時間数)

※「所定内労働時間数」とは、就業規則等で定められている始業時間から終業時間間の実労働時間数のことです。

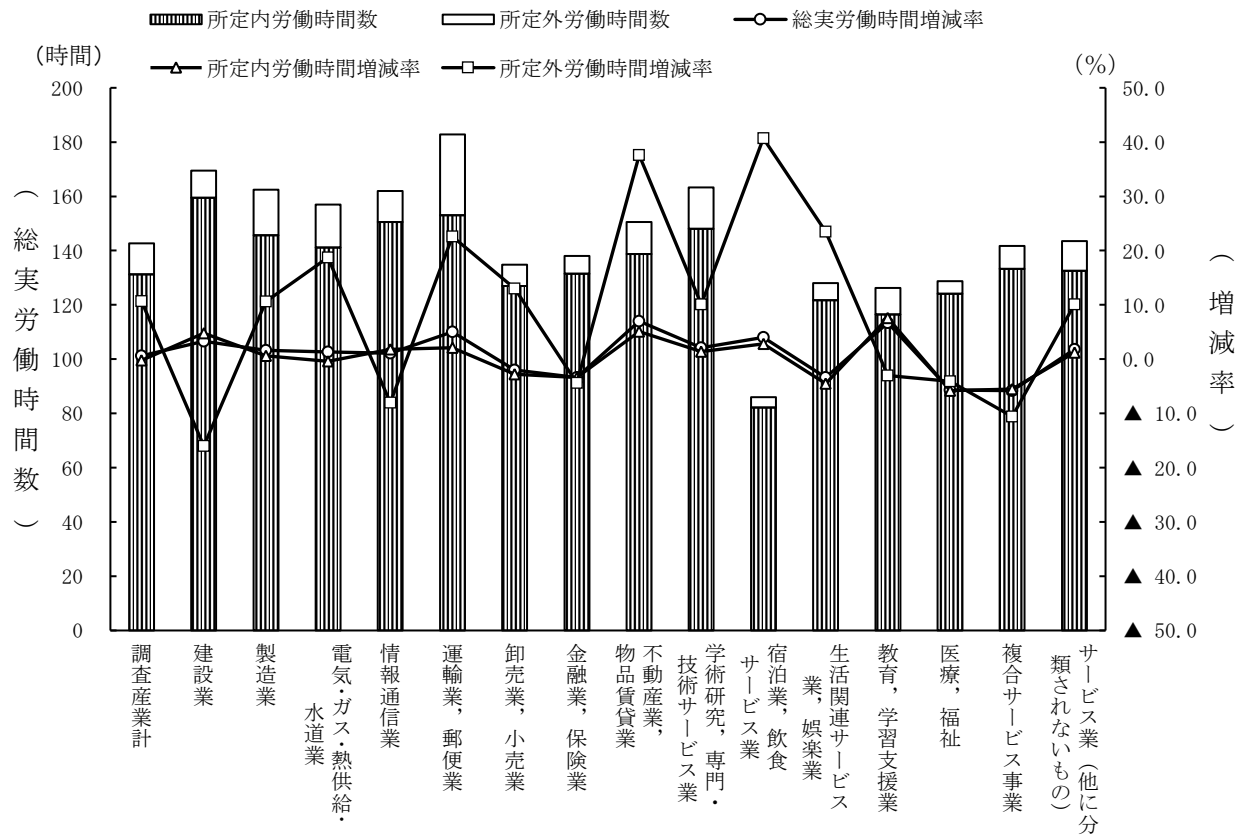
※「所定外労働時間数」とは、早出、残業、休日出勤等の実労働時間数のことです。

※「出勤日数」とは、調査期間中に労働者が実際に出勤した日数です。有給休暇等は出勤日とはしていません。

図表 2-1 産業別労働時間

産 業	総実労働時間		所定内労働時間		所定外労働時間	
	時間	前年増減率	時間	前年増減率	時間	前年増減率
調査産業計	142.7	0.6	131.3	▲ 0.2	11.4	10.7
鉱業, 採石業, 砂利採取業	×	×	×	×	×	×
建設業	169.5	3.3	159.5	4.8	10.0	▲ 16.0
製造業	162.4	1.6	145.7	0.6	16.7	10.6
電気・ガス・熱供給・水道業	157.0	1.3	141.1	▲ 0.4	15.9	18.7
情報通信業	162.0	1.1	150.5	1.8	11.5	▲ 8.0
運輸業, 郵便業	182.8	5.0	153.0	2.1	29.8	22.6
卸売業, 小売業	134.8	▲ 2.0	127.0	▲ 2.8	7.8	13.0
金融業, 保険業	138.0	▲ 3.4	131.5	▲ 3.4	6.5	▲ 4.4
不動産業, 物品賃貸業	150.5	7.0	138.8	5.1	11.7	37.6
学術研究, 専門・技術サービス業	163.3	2.1	148.0	1.4	15.3	10.1
宿泊業, 飲食サービス業	86.0	4.0	82.2	2.8	3.8	40.7
生活関連サービス業, 娯楽業	128.0	▲ 3.4	121.7	▲ 4.5	6.3	23.5
教育, 学習支援業	126.2	6.7	116.5	7.6	9.7	▲ 3.0
医療, 福祉	128.8	▲ 5.7	124.1	▲ 5.8	4.7	▲ 4.1
複合サービス事業	141.7	▲ 5.8	133.3	▲ 5.5	8.4	▲ 10.6
サービス業 (他に分類されないもの)	143.5	1.8	132.6	1.2	10.9	10.1

図表 2-2 産業別労働時間



図表 2-3 産業別・男女別労働時間

産 業	区分	総実労働時間		所定内労働時間		所定外労働時間	
		時間	前年増減率	時間	前年増減率	時間	前年増減率
調査産業計	男	159.9	2.0	143.7	1.0	16.2	11.7
	女	121.0	▲ 2.0	115.7	▲ 2.3	5.3	3.9
鉱業, 採石業, 砂利採取業	男	×	×	×	×	×	×
	女	×	×	×	×	×	×
建設業	男	176.1	4.8	164.7	6.6	11.4	▲ 16.2
	女	141.5	▲ 3.5	137.5	▲ 3.2	4.0	▲ 14.9
製造業	男	170.2	1.6	150.7	0.7	19.5	9.6
	女	138.9	▲ 1.6	130.4	▲ 1.8	8.5	2.4
電気・ガス・熱供給・水道業	男	158.7	0.6	141.3	▲ 1.0	17.4	16.0
	女	146.9	1.2	140.2	1.8	6.7	▲ 9.5
情報通信業	男	164.9	0.1	153.6	1.3	11.3	▲ 14.4
	女	153.5	1.5	141.6	1.0	11.9	7.2
運輸業, 郵便業	男	191.3	2.5	157.5	▲ 0.2	33.8	17.4
	女	143.9	5.4	132.4	5.2	11.5	7.5
卸売業, 小売業	男	154.2	▲ 1.6	142.0	▲ 2.7	12.2	13.0
	女	116.8	▲ 2.5	113.1	▲ 2.9	3.7	12.1
金融業, 保険業	男	162.1	▲ 4.2	152.3	▲ 3.9	9.8	▲ 8.4
	女	125.7	▲ 1.5	120.9	▲ 1.7	4.8	4.3
不動産業, 物品賃貸業	男	167.7	9.6	150.3	5.2	17.4	72.3
	女	131.0	5.9	125.7	7.0	5.3	▲ 14.5
学術研究, 専門・技術サービス業	男	168.7	3.4	151.8	2.5	16.9	12.7
	女	139.6	▲ 4.3	131.1	▲ 4.2	8.5	▲ 6.6
宿泊業, 飲食サービス業	男	92.7	5.5	87.6	5.0	5.1	13.3
	女	82.7	3.5	79.5	1.8	3.2	77.8
生活関連サービス業, 娯楽業	男	146.0	▲ 6.6	136.1	▲ 8.3	9.9	23.8
	女	110.6	▲ 3.0	107.9	▲ 3.0	2.7	▲ 3.6
教育, 学習支援業	男	128.9	2.0	117.5	2.8	11.4	▲ 5.8
	女	123.8	14.7	115.6	14.9	8.2	12.3
医療, 福祉	男	134.1	▲ 2.4	128.3	▲ 2.4	5.8	▲ 3.3
	女	127.3	▲ 6.7	122.9	▲ 6.8	4.4	▲ 2.2
複合サービス事業	男	154.6	▲ 2.6	142.5	▲ 2.5	12.1	▲ 4.0
	女	128.3	▲ 8.1	123.8	▲ 7.9	4.5	▲ 13.5
サービス業 (他に分類されないもの)	男	158.3	2.5	143.4	1.7	14.9	11.2
	女	124.3	▲ 0.1	118.5	▲ 0.3	5.8	3.6



### 3 雇用の動き

(事業所規模5人以上)

令和4(2022)年平均の常用労働者の雇用の動きは以下のとおりです。

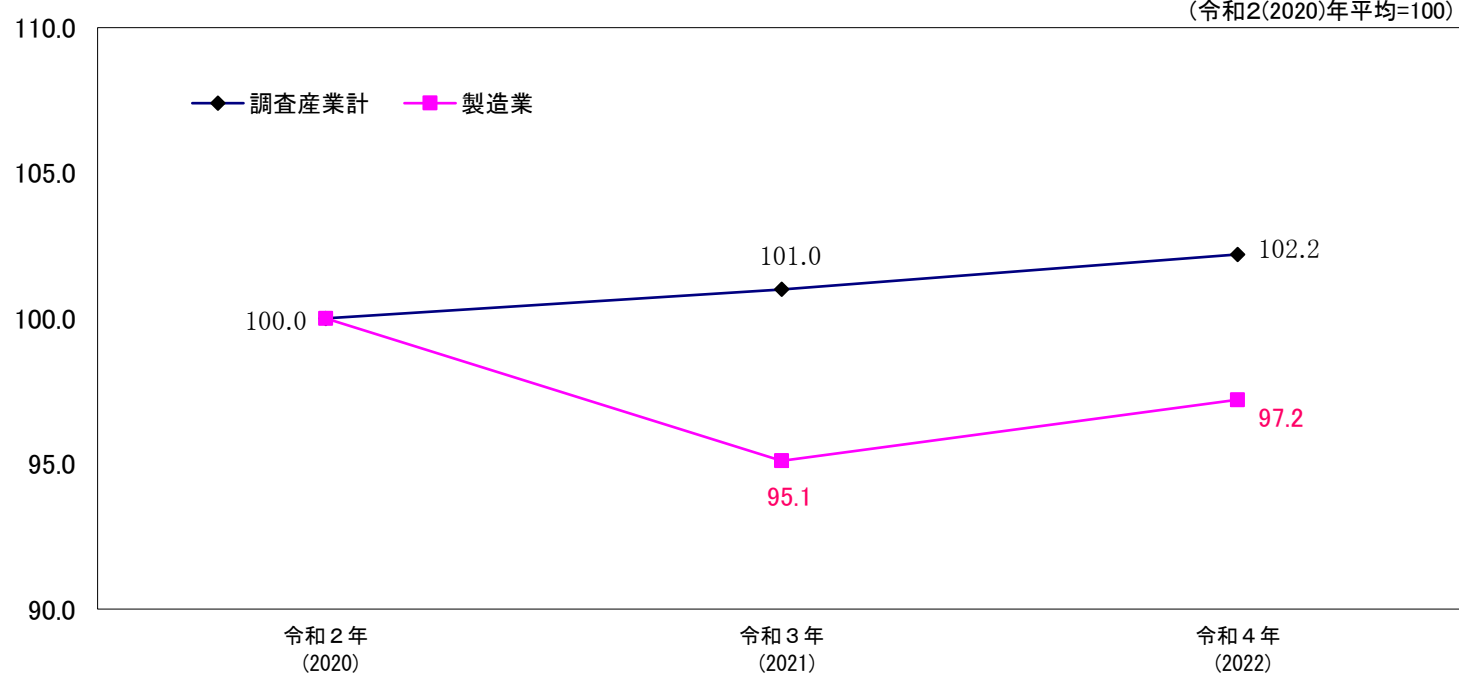
項目	本県の調査結果		全国の調査結果(参考)	
	数値	前年比・差	数値	前年比・差
常用労働者数	737,957人			
常用雇用指数	102.2	1.2%	102.0	0.9%
パートタイム労働者数	213,832人			
雇用労働者に占める割合	29.0%	▲0.5ポイント	31.60%	0.32ポイント
入職率	1.70%	▲0.05ポイント	2.05%	0.09ポイント
離職率	1.65%	▲0.06ポイント	1.98%	0.05ポイント

※ 全国の数値は全国調査の結果であり、都道府県別の地方調査の結果ではないのでご注意ください。

※ 常用雇用指数については前年比を、その他は差を使用しています。

#### 栃木県の常用雇用指数の推移(年別)－事業所規模5人以上の調査産業計及び製造業－

(令和2(2020)年平均=100)



※「常用労働者」とは、主に、期間を定めず、又は1ヵ月を超える期間を定めて雇われている労働者のことです。

(=一般労働者+パートタイム労働者)

※「パートタイム労働者」とは、常用労働者のうち、一日の労働時間が一般の労働者より短い、または一週の所定労働日数が一般の労働者より少ない者のことです。

※「一般労働者」とは、常用労働者のうちパートタイム労働者以外の者のことです。

※「入職率」「離職率」とは、調査期間中に増(入職)、減(離職)した労働者の割合です。

図表3-1 産業別常用労働者数と雇用指数及び前年増減率

産 業	常 用 労 働 者 数			常用雇用指数 (総 数)	前年増減率 (総 数)
	総 数	男 性	女 性		
	人	人	人		%
調査産業計	737,957	411,635	326,322	102.2	1.2
鉱業,採石業,砂利採取業	×	×	×	×	×
建設業	31,273	25,263	6,011	104.5	▲ 1.9
製造業	194,195	146,086	48,110	97.2	2.2
電気・ガス・熱供給・水道業	2,759	2,385	374	205.2	▲ 3.3
情報通信業	6,463	4,821	1,642	97.6	1.0
運輸業,郵便業	41,498	34,056	7,442	101.5	2.4
卸売業,小売業	111,106	53,371	57,737	100.0	▲ 0.3
金融業,保険業	15,179	5,150	10,028	104.0	▲ 1.0
不動産業,物品賃貸業	6,128	3,265	2,863	115.9	13.3
学術研究,専門・技術サービス業	30,557	24,871	5,686	96.1	▲ 3.9
宿泊業,飲食サービス業	66,596	22,381	44,215	118.4	7.9
生活関連サービス業,娯楽業	27,120	13,348	13,774	114.4	▲ 0.8
教育,学習支援業	40,855	19,331	21,524	101.8	1.8
医療,福祉	103,057	23,180	79,877	101.7	1.3
複合サービス事業	6,147	3,135	3,012	102.5	▲ 1.9
サービス業 (他に分類されないもの)	54,894	30,882	24,012	101.8	▲ 2.0

(注) 前年増減率は指数(総数)による比較である。

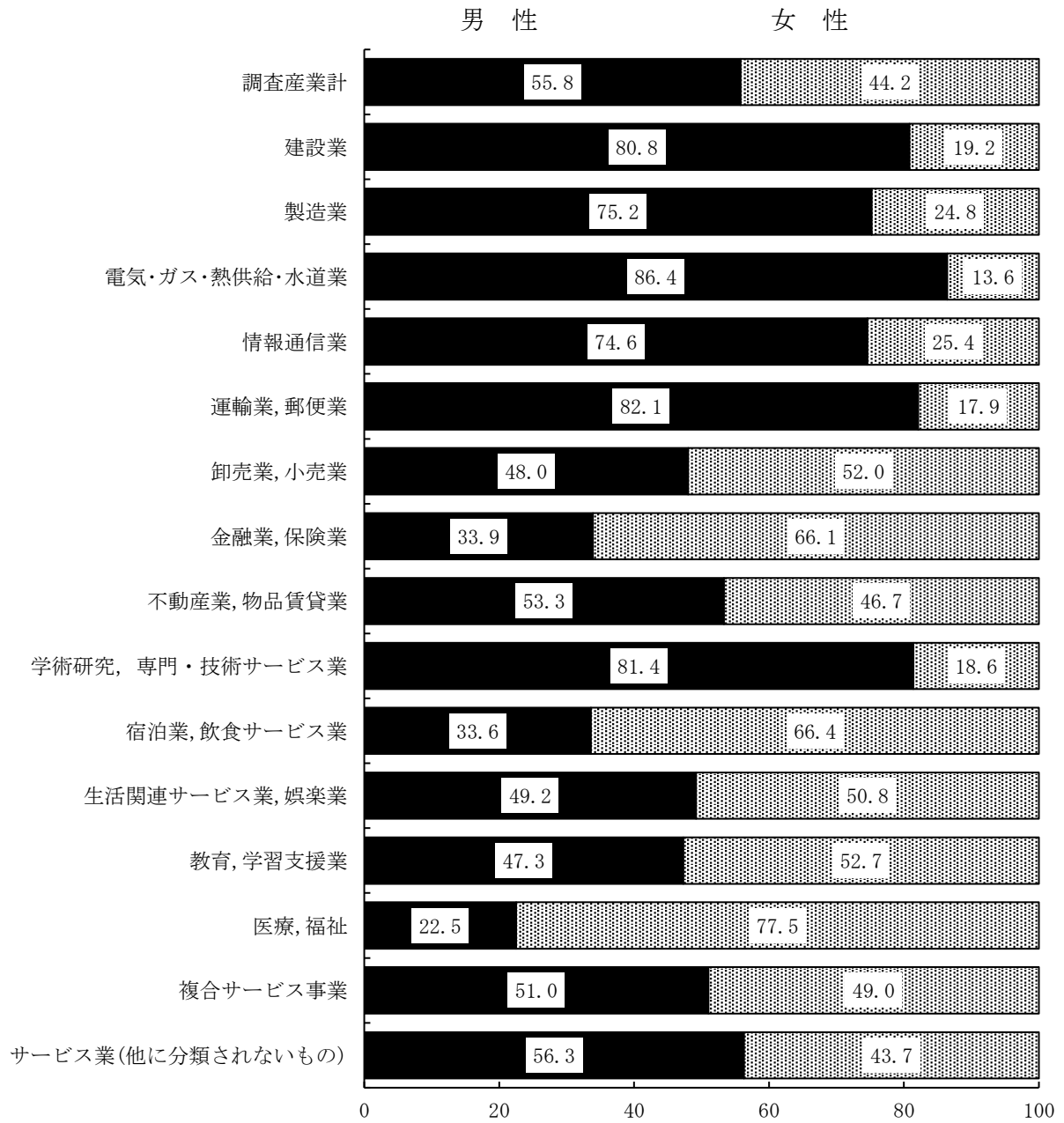
常用労働者数は年平均であり、総数は男女の合計と必ずしも一致しない。

図表3-2 産業別・男女別パートタイム労働者比率

産 業	総 数			男 性			女 性		
	人	うちパートタイム労働者数	比率	人	うちパートタイム労働者数	比率	人	うちパートタイム労働者数	比率
	人	人	%	人	人	%	人	人	%
調査産業計	737,957	213,832	29.0	411,635	53,201	12.9	326,322	160,631	49.2
鉱業,採石業,砂利採取業	×	×	×	×	×	×	×	×	×
建設業	31,273	1,923	6.2	25,263	288	1.2	6,011	1,635	26.7
製造業	194,195	22,798	11.7	146,086	5,385	3.7	48,110	17,413	36.2
電気・ガス・熱供給・水道業	2,759	224	8.1	2,385	158	6.6	374	66	17.8
情報通信業	6,463	284	4.4	4,821	67	1.4	1,642	217	13.2
運輸業,郵便業	41,498	5,147	12.4	34,056	1,858	5.5	7,442	3,289	44.3
卸売業,小売業	111,106	52,121	46.9	53,371	10,660	20.1	57,737	41,461	71.7
金融業,保険業	15,179	2,106	13.8	5,150	140	2.8	10,028	1,966	19.6
不動産業,物品賃貸業	6,128	1,555	25.3	3,265	246	7.6	2,863	1,309	45.6
学術研究,専門・技術サービス業	30,557	2,078	6.8	24,871	580	2.3	5,686	1,498	26.2
宿泊業,飲食サービス業	66,596	54,510	81.8	22,381	15,631	69.5	44,215	38,879	87.9
生活関連サービス業,娯楽業	27,120	10,608	39.1	13,348	3,572	26.6	13,774	7,036	51.1
教育,学習支援業	40,855	10,795	26.4	19,331	4,943	25.4	21,524	5,852	27.2
医療,福祉	103,057	34,250	33.2	23,180	5,608	24.2	79,877	28,642	35.9
複合サービス事業	6,147	1,337	21.8	3,135	235	7.5	3,012	1,102	36.5
サービス業 (他に分類されないもの)	54,894	14,094	25.7	30,882	3,832	12.4	24,012	10,262	42.7

(注) パートタイム労働者数の比率は、1月から12月までの平均値である。

図表 3-3 産業別・男女別常用労働者の構成比



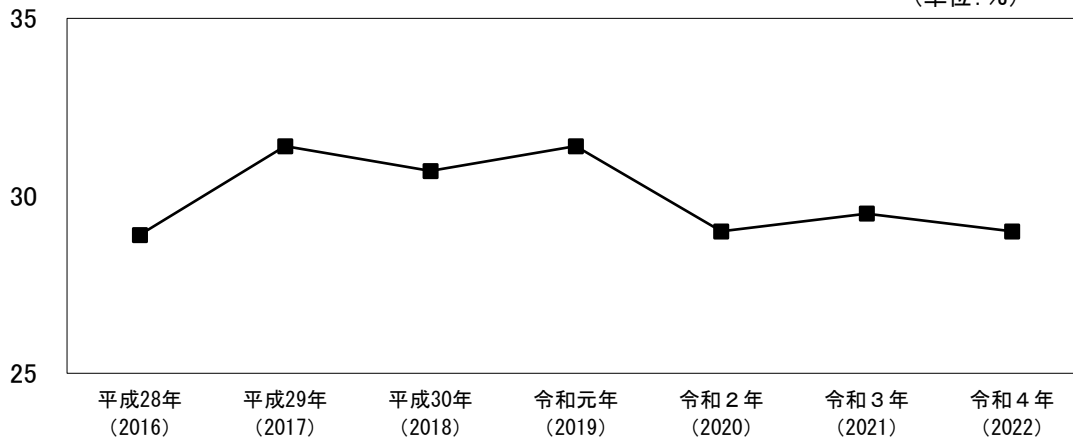
図表3-4 パートタイム労働者比率（調査産業計）

（単位：％）

	総 数	男 性	女 性
2016年	28.9	13.7	48.8
2017年	31.4	14.7	53.5
2018年	30.7	13.9	51.2
2019年	31.4	15.0	50.1
2020年	29.0	12.4	48.0
2021年	29.5	14.2	47.9
2022年	29.0	12.9	49.2
前年増減差	▲ 0.5	▲ 1.3	1.3

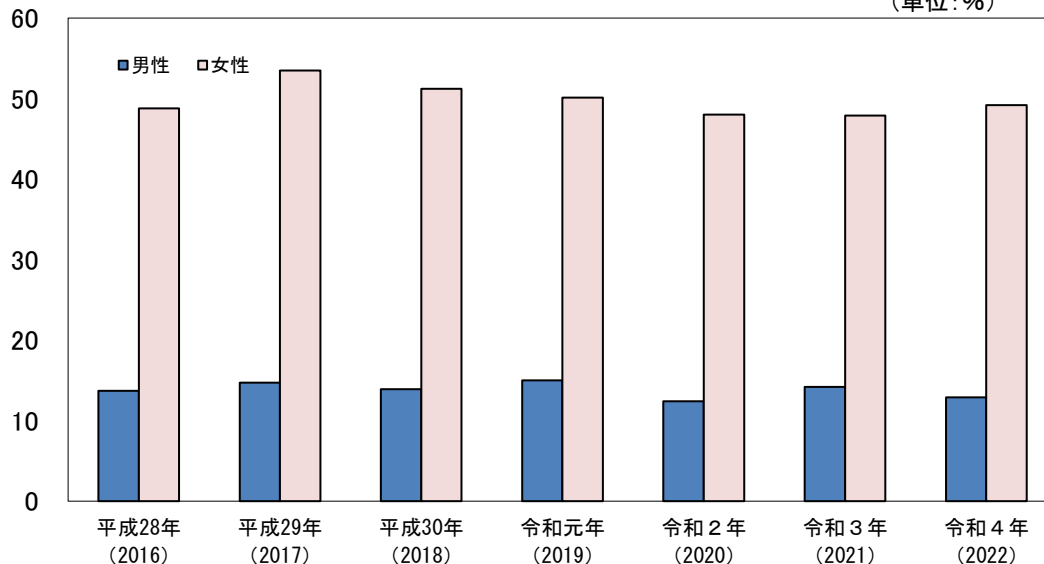
図表3-5 パートタイム労働者率の推移（総数）

（単位：％）



図表3-6 パートタイム労働者率の推移（男女別）

（単位：％）



## 4 就業形態別の賃金、労働時間及び雇用の動き

(事業所規模5人以上)

令和4(2022)年平均の就業形態別の状況については以下のとおりです。

(現金給与総額、総実労働時間、出勤日数は1人平均)

### ○一般労働者

月間現金給与総額	408,170円	(前年比)	5.6%増加)
月間総実労働時間	165.7時間	(前年比)	0.7%増加)
出勤日数	19.3日	(前年差)	0.2日減少)
入職率	1.23%	(前年差)	0.16ポイント低下)
離職率	1.36%	(前年差)	0.02ポイント低下)

### ○パートタイム労働者

月間現金給与総額	105,753円	(前年比)	2.1%増加)
月間総実労働時間	86.0時間	(前年比)	1.0%減少)
出勤日数	15.0日	(前年差)	0.1日減少)
入職率	2.84%	(前年差)	0.23ポイント上昇)
離職率	2.39%	(前年差)	0.09ポイント低下)

図表 4-1 就業形態別賃金

就業形態・産業	現金給与 総額	きまって支給 する給与	所定内 給与	超過労働 給与	特別に支払 われた給与
一般労働者	円	円	円	円	円
調査産業計	408,170	334,093	304,427	29,666	74,077
製造業	456,884	358,323	315,976	42,347	98,561
卸売業, 小売業	387,204	327,878	304,467	23,411	59,326
医療, 福祉	368,758	315,856	296,165	19,691	52,902
パートタイム労働者					
調査産業計	105,753	102,239	99,429	2,810	3,514
製造業	123,595	118,621	114,320	4,301	4,974
卸売業, 小売業	112,776	108,828	106,850	1,978	3,948
医療, 福祉	130,690	122,978	118,818	4,160	7,712

図表 4-2 就業形態別労働時間及び出勤日数

就業形態・産業	総実 労働時間	所定内 労働時間	所定外 労働時間	出勤日数
一般労働者	時間	時間	時間	日
調査産業計	165.7	150.6	15.1	19.3
製造業	169.4	150.9	18.5	19.0
卸売業, 小売業	166.6	153.7	12.9	19.8
医療, 福祉	151.6	145.2	6.4	18.9
パートタイム労働者				
調査産業計	86.0	83.9	2.1	15.0
製造業	109.3	106.2	3.1	16.9
卸売業, 小売業	98.6	96.6	2.0	16.6
医療, 福祉	83.1	81.8	1.3	14.7

図表 4-3 就業形態別雇用の動き

就業形態・産業	常用 労働者数	労働異動	
		入職率	離職率
一般労働者	人	%	%
調査産業計	524,125	14.78	16.27
製造業	171,397	11.26	9.93
卸売業, 小売業	58,985	17.46	21.55
医療, 福祉	68,807	14.26	12.97
パートタイム労働者			
調査産業計	213,832	34.09	28.72
製造業	22,798	28.83	21.93
卸売業, 小売業	52,121	22.57	20.15
医療, 福祉	34,250	21.86	18.25

第1表 常用労働者1人平均の月間現金給与額

(令和4(2022)年平均)

産 業	項 目	現 金 給 与 総 額			きま っ て 支 給 す る 給 与			所 定 内 給 与	超 過 労 働 給 与	特 別 に 支 払 わ れ た 給 与		
		計	男	女	計	男	女			計	男	女
(事業所規模5人以上)												
	調 査 産 業 計	円	円	円	円	円	円	円	円	円	円	円
	調 査 産 業 計	320,719	406,575	212,119	267,047	332,265	184,552	245,147	21,900	53,672	74,310	27,567
	鉱 業 , 採 石 業 , 砂 利 採 取 業	×	×	×	×	×	×	×	×	×	×	×
	建 設 業	425,446	466,199	253,224	364,506	398,479	220,939	348,268	16,238	60,940	67,720	32,285
	製 造 業	417,837	478,676	232,761	330,240	373,937	197,312	292,350	37,890	87,597	104,739	35,449
	電 気 ・ ガ ス ・ 熱 供 給 ・ 水 道 業	497,084	511,853	402,489	450,596	469,065	332,305	385,987	64,609	46,488	42,788	70,184
	情 報 通 信 業	488,219	530,234	364,481	364,727	395,730	273,421	339,452	25,275	123,492	134,504	91,060
	運 輸 業 , 郵 便 業	338,345	363,710	222,150	300,686	322,260	201,857	266,850	33,836	37,659	41,450	20,293
	卸 売 業 , 小 売 業	258,725	359,292	165,653	225,325	305,204	151,400	211,949	13,376	33,400	54,088	14,253
	金 融 業 , 保 険 業	372,390	558,335	276,918	301,568	433,421	233,869	286,923	14,645	70,822	124,914	43,049
	不 動 産 業 , 物 品 賃 貸 業	333,327	427,196	226,327	294,120	374,997	201,930	272,074	22,046	39,207	52,199	24,397
	学 術 研 究 , 専 門 ・ 技 術 サ ー ビ ス 業	443,490	483,040	269,910	337,843	365,289	217,384	310,696	27,147	105,647	117,751	52,526
	宿 泊 業 , 飲 食 サ ー ビ ス 業	109,170	137,560	94,663	105,846	130,392	93,304	100,800	5,046	3,324	7,168	1,359
	生 活 関 連 サ ー ビ ス 業 , 娯 楽 業	195,299	251,411	140,873	178,874	227,239	131,963	162,573	16,301	16,425	24,172	8,910
	教 育 , 学 習 支 援 業	385,232	406,255	366,252	298,643	318,218	280,970	286,554	12,089	86,589	88,037	85,282
	医 療 , 福 祉	289,666	392,982	259,657	251,777	343,186	225,227	237,246	14,531	37,889	49,796	34,430
	複 合 サ ー ビ ス 事 業	320,817	399,363	239,011	256,808	317,080	194,034	243,175	13,633	64,009	82,283	44,977
	サ ー ビ ス 業 (他 に 分 類 さ れ な い も の)	244,338	302,562	169,246	218,467	264,193	159,494	199,980	18,487	25,871	38,369	9,752
(うち事業所規模30人以上)												
	調 査 産 業 計	円	円	円	円	円	円	円	円	円	円	円
	調 査 産 業 計	361,034	444,687	240,361	293,296	353,919	205,844	265,608	27,688	67,738	90,768	34,517
	鉱 業 , 採 石 業 , 砂 利 採 取 業	×	×	×	×	×	×	×	×	×	×	×
	建 設 業	461,030	494,703	307,308	376,445	403,522	252,836	350,568	25,877	84,585	91,181	54,472
	製 造 業	450,545	499,432	265,488	351,017	385,557	220,271	307,885	43,132	99,528	113,875	45,217
	電 気 ・ ガ ス ・ 熱 供 給 ・ 水 道 業	541,854	560,204	432,813	504,365	527,980	364,039	422,980	81,385	37,489	32,224	68,774
	情 報 通 信 業	566,463	610,632	433,433	401,212	429,760	315,229	368,155	33,057	165,251	180,872	118,204
	運 輸 業 , 郵 便 業	327,031	363,703	207,184	284,242	314,341	185,875	244,418	39,824	42,789	49,362	21,309
	卸 売 業 , 小 売 業	215,856	329,164	150,044	194,568	286,886	140,948	185,785	8,783	21,288	42,278	9,096
	金 融 業 , 保 険 業	412,119	637,414	292,757	322,499	472,965	242,782	300,622	21,877	89,620	164,449	49,975
	不 動 産 業 , 物 品 賃 貸 業	220,580	351,552	171,900	200,612	310,591	159,735	192,036	8,576	19,968	40,961	12,165
	学 術 研 究 , 専 門 ・ 技 術 サ ー ビ ス 業	479,933	499,144	326,951	358,161	371,514	251,829	326,209	31,952	121,772	127,630	75,122
	宿 泊 業 , 飲 食 サ ー ビ ス 業	129,038	170,023	111,060	124,159	160,270	108,319	118,389	5,770	4,879	9,753	2,741
	生 活 関 連 サ ー ビ ス 業 , 娯 楽 業	193,276	261,282	130,677	174,963	231,579	122,849	156,067	18,896	18,313	29,703	7,828
	教 育 , 学 習 支 援 業	472,427	496,361	453,631	354,705	376,470	337,612	347,308	7,397	117,722	119,891	116,019
	医 療 , 福 祉	326,523	421,694	289,860	284,570	369,654	251,793	265,806	18,764	41,953	52,040	38,067
	複 合 サ ー ビ ス 事 業	334,131	393,752	231,843	276,319	321,468	198,859	256,664	19,655	57,812	72,284	32,984
	サ ー ビ ス 業 (他 に 分 類 さ れ な い も の)	232,235	296,246	160,610	208,026	256,867	153,376	188,174	19,852	24,209	39,379	7,234

第2表 常用労働者1人平均の出勤日数及び月間労働時間

(令和4(2022)年平均)

産 業	項 目	出 勤 日 数			総 実 労 働 時 間			所 定 内 労 働 時 間			所 定 外 労 働 時 間		
		計	男	女	計	男	女	計	男	女	計	男	女
(事業所規模5人以上)													
調 査 産 業 計		18.1	18.8	17.1	142.7	159.9	121.0	131.3	143.7	115.7	11.4	16.2	5.3
鉱 業 , 採 石 業 , 砂 利 採 取 業		×	×	×	×	×	×	×	×	×	×	×	×
建 設 業		21.3	21.7	19.7	169.5	176.1	141.5	159.5	164.7	137.5	10.0	11.4	4.0
製 造 業		18.7	19.0	18.0	162.4	170.2	138.9	145.7	150.7	130.4	16.7	19.5	8.5
電 気 ・ ガ ス ・ 熱 供 給 ・ 水 道 業		19.1	19.2	18.6	157.0	158.7	146.9	141.1	141.3	140.2	15.9	17.4	6.7
情 報 通 信 業		19.2	19.3	18.8	162.0	164.9	153.5	150.5	153.6	141.6	11.5	11.3	11.9
運 輸 業 , 郵 便 業		20.4	20.6	19.3	182.8	191.3	143.9	153.0	157.5	132.4	29.8	33.8	11.5
卸 売 業 , 小 売 業		18.3	19.1	17.6	134.8	154.2	116.8	127.0	142.0	113.1	7.8	12.2	3.7
金 融 業 , 保 険 業		17.8	19.1	17.1	138.0	162.1	125.7	131.5	152.3	120.9	6.5	9.8	4.8
不 動 産 業 , 物 品 賃 貸 業		19.0	19.8	18.0	150.5	167.7	131.0	138.8	150.3	125.7	11.7	17.4	5.3
学 術 研 究 , 専 門 ・ 技 術 サ ー ビ ス 業		18.3	18.4	17.8	163.3	168.7	139.6	148.0	151.8	131.1	15.3	16.9	8.5
宿 泊 業 , 飲 食 サ ー ビ ス 業		14.2	13.9	14.3	86.0	92.7	82.7	82.2	87.6	79.5	3.8	5.1	3.2
生 活 関 連 サ ー ビ ス 業 , 娯 楽 業		18.0	19.4	16.7	128.0	146.0	110.6	121.7	136.1	107.9	6.3	9.9	2.7
教 育 , 学 習 支 援 業		16.6	17.0	16.3	126.2	128.9	123.8	116.5	117.5	115.6	9.7	11.4	8.2
医 療 , 福 祉		17.5	17.6	17.5	128.8	134.1	127.3	124.1	128.3	122.9	4.7	5.8	4.4
複 合 サ ー ビ ス 事 業		18.6	19.0	18.2	141.7	154.6	128.3	133.3	142.5	123.8	8.4	12.1	4.5
サ ー ビ ス 業 (他 に 分 類 さ れ な い も の)		18.2	18.9	17.2	143.5	158.3	124.3	132.6	143.4	118.5	10.9	14.9	5.8
(うち事業所規模30人以上)													
調 査 産 業 計		18.2	18.7	17.5	148.7	163.1	127.9	135.7	145.4	121.6	13.0	17.7	6.3
鉱 業 , 採 石 業 , 砂 利 採 取 業		×	×	×	×	×	×	×	×	×	×	×	×
建 設 業		19.7	19.9	18.7	170.0	173.1	155.9	154.6	156.7	145.0	15.4	16.4	10.9
製 造 業		18.8	18.9	18.4	166.7	171.5	148.6	148.3	151.1	137.7	18.4	20.4	10.9
電 気 ・ ガ ス ・ 熱 供 給 ・ 水 道 業		19.4	19.5	18.8	162.3	164.2	151.8	144.0	144.1	143.8	18.3	20.1	8.0
情 報 通 信 業		19.0	19.1	18.8	163.0	165.9	154.6	149.3	152.2	140.8	13.7	13.7	13.8
運 輸 業 , 郵 便 業		20.1	20.4	19.4	179.5	191.6	140.1	149.7	156.1	128.9	29.8	35.5	11.2
卸 売 業 , 小 売 業		18.3	18.8	18.0	124.6	144.1	113.3	119.1	134.9	110.0	5.5	9.2	3.3
金 融 業 , 保 険 業		17.5	19.0	16.7	138.4	168.5	122.4	130.1	155.4	116.7	8.3	13.1	5.7
不 動 産 業 , 物 品 賃 貸 業		19.1	19.8	18.9	132.6	156.3	123.9	129.1	150.8	121.1	3.5	5.5	2.8
学 術 研 究 , 専 門 ・ 技 術 サ ー ビ ス 業		18.2	18.3	17.7	167.9	170.2	149.4	150.8	152.6	136.4	17.1	17.6	13.0
宿 泊 業 , 飲 食 サ ー ビ ス 業		15.2	14.4	15.6	98.8	105.6	95.8	94.3	98.4	92.5	4.5	7.2	3.3
生 活 関 連 サ ー ビ ス 業 , 娯 楽 業		17.3	18.6	16.1	125.0	145.4	106.3	117.6	133.3	103.2	7.4	12.1	3.1
教 育 , 学 習 支 援 業		16.4	16.4	16.3	124.2	122.8	125.4	116.2	115.5	116.8	8.0	7.3	8.6
医 療 , 福 祉		17.8	17.8	17.8	135.0	137.8	133.9	130.2	131.7	129.6	4.8	6.1	4.3
複 合 サ ー ビ ス 事 業		19.3	19.2	19.4	149.7	158.7	134.3	137.8	144.1	127.0	11.9	14.6	7.3
サ ー ビ ス 業 (他 に 分 類 さ れ な い も の)		17.9	18.6	17.0	142.1	158.1	124.2	130.5	142.0	117.7	11.6	16.1	6.5



第3表 常用労働者数及びパートタイム労働者比率

(令和4(2022)年平均)

産業	項目	本調査末推計労働者数			本調査中の増加推計労働者数			本調査中の減少推計労働者数			パートタイム労働者比率		
		計	男	女	計	男	女	計	男	女	計	男	女
(事業所規模5人以上)													
調査	産業計	737,957	411,635	326,322	12,505	5,658	6,847	12,204	6,485	5,719	29.0	12.9	49.2
鉱業	採石業, 砂利採取業	×	×	×	×	×	×	×	×	×	×	×	×
建設	業	31,273	25,263	6,011	239	156	84	337	288	49	6.2	1.2	26.7
製造	業	194,195	146,086	48,110	2,148	1,297	852	1,835	1,192	643	11.7	3.7	36.2
電気・ガス・熱供給・水道業		2,759	2,385	374	18	13	5	20	18	2	8.1	6.6	17.8
情報通信	業	6,463	4,821	1,642	61	30	31	54	33	21	4.4	1.4	13.2
運輸業	, 郵便業	41,498	34,056	7,442	600	468	132	591	474	117	12.4	5.5	44.3
卸売業	, 小売業	111,106	53,371	57,737	1,827	916	911	1,938	1,034	903	46.9	20.1	71.7
金融業	, 保険業	15,179	5,150	10,028	234	84	149	301	105	196	13.8	2.8	19.6
不動産業	, 物品賃貸業	6,128	3,265	2,863	91	58	33	102	63	39	25.3	7.6	45.6
学術研究, 専門・技術サービス業		30,557	24,871	5,686	234	159	75	362	295	67	6.8	2.3	26.2
宿泊業	, 飲食サービス業	66,596	22,381	44,215	3,138	987	2,151	2,352	1,000	1,352	81.8	69.5	87.9
生活関連サービス業	, 娯楽業	27,120	13,348	13,774	463	231	233	560	291	268	39.1	26.6	51.1
教育	, 学習支援業	40,855	19,331	21,524	651	282	369	802	462	340	26.4	25.4	27.2
医療	, 福祉	103,057	23,180	79,877	1,431	314	1,117	1,263	308	955	33.2	24.2	35.9
複合サービス事業		6,147	3,135	3,012	71	34	37	89	45	44	21.8	7.5	36.5
サービス業	(他に分類されないもの)	54,894	30,882	24,012	1,299	630	669	1,600	876	724	25.7	12.4	42.7
(うち事業所規模30人以上)													
調査	産業計	451,050	266,247	184,801	6,530	3,305	3,225	6,527	3,581	2,947	23.1	9.8	42.3
鉱業	採石業, 砂利採取業	×	×	×	×	×	×	×	×	×	×	×	×
建設	業	9,104	7,469	1,634	72	56	16	76	57	20	2.3	0.7	9.3
製造	業	159,919	126,466	33,452	1,646	1,094	551	1,454	1,009	445	7.4	2.7	25.3
電気・ガス・熱供給・水道業		2,004	1,714	290	13	10	3	17	15	1	5.0	4.8	6.6
情報通信	業	3,941	2,959	984	18	12	7	17	12	5	3.3	0.5	11.7
運輸業	, 郵便業	24,248	18,564	5,684	278	205	73	269	204	65	17.4	6.4	53.4
卸売業	, 小売業	47,162	17,319	29,842	865	359	506	664	302	362	64.4	35.0	81.6
金融業	, 保険業	8,388	2,903	5,485	113	46	67	128	54	74	16.1	1.4	23.9
不動産業	, 物品賃貸業	1,378	373	1,006	16	4	12	17	6	10	56.4	15.1	71.7
学術研究, 専門・技術サービス業		24,060	21,368	2,692	167	131	36	285	252	33	2.7	1.7	10.1
宿泊業	, 飲食サービス業	18,871	5,751	13,120	654	234	420	664	243	421	74.9	58.9	81.9
生活関連サービス業	, 娯楽業	16,363	7,852	8,511	248	159	89	229	132	97	40.8	27.8	52.6
教育	, 学習支援業	25,986	11,398	14,589	467	182	285	462	247	215	18.9	20.0	18.2
医療	, 福祉	64,758	18,007	46,751	768	238	530	737	234	503	25.7	21.0	27.5
複合サービス事業		3,896	2,463	1,433	34	27	7	53	36	17	18.2	7.8	36.1
サービス業	(他に分類されないもの)	40,844	21,530	19,315	1,172	549	623	1,457	777	679	28.2	14.4	43.6

第4表 就業形態別労働者1人平均の月間現金給与額

(令和4(2022)年平均)

項目 産業	一般労働者					パートタイム労働者				
	現金給与 総額	きまって支 給する給与	所定内 給与	超過労働 給与	特別に支払 われた給与	現金給与 総額	きまって支 給する給与	所定内 給与	超過労働 給与	特別に支払 われた給与
(事業所規模5人以上)	円	円	円	円	円	円	円	円	円	円
調査産業計	408,170	334,093	304,427	29,666	74,077	105,753	102,239	99,429	2,810	3,514
鉱業，採石業，砂利採取業	×	×	×	×	×	×	×	×	×	×
建設業	445,303	380,899	363,657	17,242	64,404	120,071	112,412	111,601	811	7,659
製造業	456,884	358,323	315,976	42,347	98,561	123,595	118,621	114,320	4,301	4,974
電気・ガス・熱供給・水道業	528,692	479,272	409,069	70,203	49,420	140,478	127,074	125,569	1,505	13,404
情報通信業	504,715	376,141	349,737	26,404	128,574	127,255	114,975	114,402	573	12,280
運輸業，郵便業	367,227	324,605	287,143	37,462	42,622	133,039	130,655	122,596	8,059	2,384
卸売業，小売業	387,204	327,878	304,467	23,411	59,326	112,776	108,828	106,850	1,978	3,948
金融業，保険業	408,505	328,305	311,379	16,926	80,200	147,287	134,915	134,488	427	12,372
不動産業，物品賃貸業	409,423	357,358	328,182	29,176	52,065	109,313	107,958	106,903	1,055	1,355
学術研究，専門・技術サービス業	465,698	353,343	324,533	28,810	112,355	136,955	123,888	119,698	4,190	13,067
宿泊業，飲食サービス業	263,008	245,852	229,800	16,052	17,156	74,805	74,571	71,983	2,588	234
生活関連サービス業，娯楽業	268,683	242,148	215,880	26,268	26,535	81,729	80,951	80,073	878	778
教育，学習支援業	489,996	373,086	356,867	16,219	116,910	96,000	93,120	92,432	688	2,880
医療，福祉	368,758	315,856	296,165	19,691	52,902	130,690	122,978	118,818	4,160	7,712
複合サービス事業	379,115	298,387	282,464	15,923	80,728	109,865	106,354	101,010	5,344	3,511
サービス業（他に分類されないもの）	290,388	256,141	232,212	23,929	34,247	110,681	109,122	106,432	2,690	1,559
(うち事業所規模30人以上)										
調査産業計	433,598	346,649	311,740	34,909	86,949	119,338	115,586	111,950	3,636	3,752
鉱業，採石業，砂利採取業	×	×	×	×	×	×	×	×	×	×
建設業	468,793	382,397	355,930	26,467	86,396	126,725	120,167	119,673	494	6,558
製造業	475,039	368,026	322,030	45,996	107,013	144,396	138,431	131,091	7,340	5,965
電気・ガス・熱供給・水道業	561,086	522,771	437,287	85,484	38,315	174,599	152,889	149,778	3,111	21,710
情報通信業	579,668	409,534	375,407	34,127	170,134	174,048	153,897	152,636	1,261	20,151
運輸業，郵便業	367,447	316,200	270,055	46,145	51,247	134,242	131,798	122,126	9,672	2,444
卸売業，小売業	398,330	345,358	324,075	21,283	52,972	114,928	111,165	109,295	1,870	3,763
金融業，保険業	463,899	359,511	333,507	26,004	104,388	142,352	129,673	129,295	378	12,679
不動産業，物品賃貸業	356,382	311,754	293,407	18,347	44,628	115,590	114,687	113,665	1,022	903
学術研究，専門・技術サービス業	488,960	363,942	331,347	32,595	125,018	148,975	146,204	137,840	8,364	2,771
宿泊業，飲食サービス業	270,098	251,044	234,813	16,231	19,054	81,670	81,552	79,294	2,258	118
生活関連サービス業，娯楽業	270,234	239,627	207,965	31,662	30,607	82,030	81,489	81,047	442	541
教育，学習支援業	556,999	412,756	403,719	9,037	144,243	111,598	107,030	106,632	398	4,568
医療，福祉	385,470	331,581	308,589	22,992	53,889	155,867	148,470	141,947	6,523	7,397
複合サービス事業	381,845	312,357	290,017	22,340	69,488	118,957	113,800	106,254	7,546	5,157
サービス業（他に分類されないもの）	278,835	245,702	219,338	26,364	33,133	112,967	111,599	108,414	3,185	1,368

第5表 就業形態別労働者1人平均の出勤日数及び労働時間

項目 産業	一般労働者				パートタイム労働者			
	出勤日数	総実労働時間	所定内労働時間	所定外労働時間	出勤日数	総実労働時間	所定内労働時間	所定外労働時間
(事業所規模5人以上)	日	時間	時間	時間	日	時間	時間	時間
調査産業計	19.3	165.7	150.6	15.1	15.0	86.0	83.9	2.1
鉱業，採石業，砂利採取業	×	×	×	×	×	×	×	×
建設業	21.5	174.6	164.0	10.6	18.5	89.4	89.1	0.3
製造業	19.0	169.4	150.9	18.5	16.9	109.3	106.2	3.1
電気・ガス・熱供給・水道業	19.4	161.4	144.2	17.2	15.7	107.8	106.7	1.1
情報通信業	19.4	165.2	153.2	12.0	14.5	91.9	91.6	0.3
運輸業，郵便業	20.8	193.2	160.0	33.2	17.9	108.5	103.2	5.3
卸売業，小売業	19.8	166.6	153.7	12.9	16.6	98.6	96.6	2.0
金融業，保険業	17.9	142.4	134.9	7.5	16.8	110.6	110.2	0.4
不動産業，物品賃貸業	20.1	167.9	152.5	15.4	15.7	99.5	98.6	0.9
学術研究，専門・技術サービス業	18.5	168.2	151.9	16.3	14.8	96.3	94.1	2.2
宿泊業，飲食サービス業	20.5	172.9	162.7	10.2	12.7	66.6	64.2	2.4
生活関連サービス業，娯楽業	20.1	162.1	152.1	10.0	14.9	75.3	74.8	0.5
教育，学習支援業	18.5	150.8	137.6	13.2	11.4	58.4	58.2	0.2
医療，福祉	18.9	151.6	145.2	6.4	14.7	83.1	81.8	1.3
複合サービス事業	19.0	155.2	145.8	9.4	17.0	92.9	88.2	4.7
サービス業(他に分類されないもの)	19.1	159.9	146.4	13.5	15.6	95.8	92.5	3.3
(うち事業所規模30人以上)								
調査産業計	18.9	165.0	148.8	16.2	16.0	94.6	91.9	2.7
鉱業，採石業，砂利採取業	×	×	×	×	×	×	×	×
建設業	19.8	171.6	155.9	15.7	15.5	101.0	100.5	0.5
製造業	18.9	170.4	150.9	19.5	17.8	120.3	115.4	4.9
電気・ガス・熱供給・水道業	19.5	164.2	145.0	19.2	17.9	128.2	125.8	2.4
情報通信業	19.1	164.8	150.6	14.2	16.6	113.7	113.1	0.6
運輸業，郵便業	20.6	194.4	159.6	34.8	18.1	108.4	102.2	6.2
卸売業，小売業	19.8	164.1	153.9	10.2	17.4	102.8	99.9	2.9
金融業，保険業	17.8	145.2	135.4	9.8	16.3	103.1	102.7	0.4
不動産業，物品賃貸業	21.6	165.1	158.1	7.0	17.2	107.5	106.7	0.8
学術研究，専門・技術サービス業	18.3	169.6	152.2	17.4	15.0	103.0	99.2	3.8
宿泊業，飲食サービス業	19.7	167.2	156.2	11.0	13.7	75.8	73.5	2.3
生活関連サービス業，娯楽業	18.8	160.7	148.7	12.0	15.1	73.6	72.8	0.8
教育，学習支援業	17.7	141.6	131.7	9.9	10.7	50.1	50.0	0.1
医療，福祉	18.7	150.4	144.3	6.1	15.2	90.2	89.2	1.0
複合サービス事業	19.4	161.7	148.7	13.0	18.6	95.9	88.9	7.0
サービス業(他に分類されないもの)	18.7	159.0	144.4	14.6	15.8	98.9	95.1	3.8

第6表 就業形態別雇用の動き

(令和4(2022)年平均)

項目 産業	一般労働者			パートタイム労働者		
	本末推計労働者数	入職率	離職率	本末推計労働者数	入職率	離職率
(事業所規模5人以上)	人	%	%	人	%	%
調査産業計	524,125	1.23	1.36	213,832	2.84	2.39
鉱業，採石業，砂利採取業	×	×	×	×	×	×
建設業	29,350	0.65	1.05	1,923	2.36	1.29
製造業	171,397	0.94	0.83	22,798	2.40	1.83
電気・ガス・熱供給・水道業	2,535	0.67	0.77	224	0.40	0.34
情報通信業	6,179	0.87	0.73	284	2.20	2.24
運輸業，郵便業	36,351	1.30	1.37	5,147	2.50	1.80
卸売業，小売業	58,985	1.46	1.80	52,121	1.88	1.68
金融業，保険業	13,073	1.53	2.04	2,106	1.57	1.41
不動産業，物品賃貸業	4,573	1.55	1.73	1,555	1.48	1.48
学術研究，専門・技術サービス業	28,479	0.66	1.16	2,078	2.13	1.35
宿泊業，飲食サービス業	12,086	3.01	2.87	54,510	5.17	3.72
生活関連サービス業，娯楽業	16,512	0.99	1.42	10,608	2.89	3.12
教育，学習支援業	30,060	1.37	1.29	10,795	2.27	3.69
医療，福祉	68,807	1.19	1.08	34,250	1.82	1.52
複合サービス事業	4,810	1.05	1.57	1,337	1.20	0.79
サービス業(他に分類されないもの)	40,800	2.47	3.15	14,094	2.04	2.07
(うち事業所規模30人以上)						
調査産業計	346,800	1.22	1.28	104,250	2.23	2.02
鉱業，採石業，砂利採取業	×	×	×	×	×	×
建設業	8,897	0.78	0.82	207	1.54	1.62
製造業	148,074	0.95	0.82	11,845	2.06	2.06
電気・ガス・熱供給・水道業	1,904	0.62	0.88	100	0.70	0.00
情報通信業	3,813	0.47	0.45	128	0.07	0.00
運輸業，郵便業	20,035	0.94	1.06	4,213	2.14	1.32
卸売業，小売業	16,757	1.73	1.63	30,405	1.94	1.29
金融業，保険業	7,033	1.23	1.51	1,355	1.88	1.44
不動産業，物品賃貸業	601	1.13	1.14	777	1.34	1.25
学術研究，専門・技術サービス業	23,420	0.68	1.17	640	1.29	1.33
宿泊業，飲食サービス業	4,739	1.85	2.19	14,132	4.03	3.97
生活関連サービス業，娯楽業	9,695	1.19	0.88	6,668	1.96	2.13
教育，学習支援業	21,064	1.50	1.39	4,922	3.60	3.47
医療，福祉	48,114	1.07	1.07	16,644	1.55	1.36
複合サービス事業	3,187	0.89	1.39	709	0.64	0.98
サービス業(他に分類されないもの)	29,343	3.16	4.02	11,501	2.07	2.19

第7表 名目賃金指数

(令和2(2020)年平均=100)

項 目 年 月	調 査 産 業 計		製 造 業	
	現金給与 総 額	きまって 支給する 給 与	現金給与 総 額	きまって 支給する 給 与
(事業所規模5人以上)				
令和2(2020)年平均	100.0	100.0	100.0	100.0
3(2021)年	100.3	100.0	102.5	102.9
4(2022)年	105.9	105.4	113.2	111.1
前 年 比	5.6	5.4	10.4	8.0
令和4(2022)年1月	92.8	104.5	95.6	108.6
2月	88.7	105.2	89.5	110.2
3月	93.0	105.8	92.2	110.8
4月	90.6	106.4	91.3	112.1
5月	88.6	104.5	89.3	109.7
6月	149.1	106.2	175.4	112.2
7月	124.4	106.6	140.5	112.5
8月	91.7	104.8	93.5	110.6
9月	88.5	105.3	89.6	111.0
10月	89.4	105.8	91.0	112.0
11月	94.4	105.6	94.9	112.5
12月	179.4	104.6	215.6	110.9
(うち事業所規模30人以上)				
令和2(2020)年平均	100.0	100.0	100.0	100.0
3(2021)年	100.5	100.5	104.2	104.6
4(2022)年	105.8	105.7	114.0	112.4
前 年 比	5.3	5.2	9.4	7.5
令和4(2022)年1月	89.1	103.6	95.9	109.8
2月	86.0	104.8	88.7	111.2
3月	89.1	105.6	91.8	112.4
4月	87.7	106.4	91.3	114.0
5月	86.5	104.9	88.6	111.5
6月	163.0	106.9	185.7	113.7
7月	123.7	106.3	141.3	113.7
8月	87.9	105.2	89.7	112.0
9月	86.2	105.6	89.0	112.2
10月	86.9	106.2	89.6	112.7
11月	93.1	106.7	93.5	113.7
12月	190.3	105.8	223.4	111.3

第8表 実質賃金指数

(令和2(2020)年平均=100)

項目 年月	調査産業計		製造業	
	現金給与 総額	きまって 支給する 給与	現金給与 総額	きまって 支給する 給与
(事業所規模5人以上)				
令和2(2020)年平均	100.0	100.0	100.0	100.0
3(2021)年	100.8	100.5	103.0	103.4
4(2022)年	103.6	103.1	110.8	108.7
前年比	2.8	2.6	7.6	5.1
令和4(2022)年1月	92.9	104.6	95.7	108.7
2月	88.4	104.9	89.2	109.9
3月	91.9	104.5	91.1	109.5
4月	89.2	104.7	89.9	110.3
5月	86.8	102.4	87.5	107.4
6月	146.9	104.6	172.8	110.5
7月	122.0	104.5	137.7	110.3
8月	89.4	102.1	91.1	107.8
9月	85.8	102.1	86.9	107.7
10月	86.3	102.1	87.8	108.1
11月	90.9	101.6	91.3	108.3
12月	172.2	100.4	206.9	106.4
(うち事業所規模30人以上)				
令和2(2020)年平均	100.0	100.0	100.0	100.0
3(2021)年	101.0	101.0	104.7	105.1
4(2022)年	103.5	103.4	111.5	110.0
前年比	2.5	2.4	6.5	4.7
令和4(2022)年1月	89.2	103.7	96.0	109.9
2月	85.7	104.5	88.4	110.9
3月	88.0	104.3	90.7	111.1
4月	86.3	104.7	89.9	112.2
5月	84.7	102.7	86.8	109.2
6月	160.6	105.3	183.0	112.0
7月	121.3	104.2	138.5	111.5
8月	85.7	102.5	87.4	109.2
9月	83.6	102.4	86.3	108.8
10月	83.9	102.5	86.5	108.8
11月	89.6	102.7	90.0	109.4
12月	182.6	101.5	214.4	106.8

(注) 実質賃金指数=名目賃金指数/宇都宮市消費者物価指数(持家の帰属家賃を除く総合・2020年基準)×100

第9表 労働時間指数

(令和2(2020)年平均=100)

項目 年月	調査産業計			製造業		
	総実 労働時間	所定内 労働時間	所定外 労働時間	総実 労働時間	所定内 労働時間	所定外 労働時間
(事業所規模5人以上)						
令和2(2020)年平均	100.0	100.0	100.0	100.0	100.0	100.0
3(2021)年	100.6	100.1	106.5	104.1	101.7	134.0
4(2022)年	101.2	100.0	118.3	105.7	102.3	149.5
前年比	0.6	▲ 0.1	11.1	1.5	0.6	11.6
令和4(2022)年1月	96.4	95.3	111.5	96.1	92.8	137.5
2月	99.1	98.0	114.6	106.2	102.3	155.4
3月	102.9	101.4	124.0	107.5	103.7	155.4
4月	105.0	103.7	121.9	110.1	106.6	154.5
5月	94.9	93.8	109.4	94.3	91.2	133.9
6月	106.0	105.4	114.6	111.7	108.9	147.3
7月	104.1	103.0	119.8	109.7	106.4	151.8
8月	96.7	95.5	112.5	97.8	94.4	141.1
9月	102.6	101.2	120.8	108.5	105.5	147.3
10月	102.1	100.5	125.0	107.0	103.2	155.4
11月	103.5	102.0	125.0	111.5	107.8	158.9
12月	101.1	99.6	120.8	108.1	104.4	155.4
(うち事業所規模30人以上)						
令和2(2020)年平均	100.0	100.0	100.0	100.0	100.0	100.0
3(2021)年	101.3	100.5	110.6	104.4	102.3	128.6
4(2022)年	101.7	100.1	123.0	106.3	102.8	146.0
前年比	0.4	▲ 0.4	11.2	1.8	0.5	13.5
令和4(2022)年1月	96.2	94.5	117.0	96.6	93.4	133.3
2月	98.8	97.1	120.8	105.9	102.3	147.6
3月	103.7	101.8	127.4	108.9	105.2	151.6
4月	105.0	103.2	128.3	111.1	107.4	153.2
5月	95.6	94.0	116.0	95.3	92.1	131.7
6月	106.8	105.7	121.7	112.2	109.2	146.0
7月	104.7	103.1	125.5	110.5	107.0	150.0
8月	96.6	95.2	115.1	98.4	95.0	137.3
9月	103.1	101.6	121.7	109.4	106.4	143.7
10月	102.7	100.8	126.4	107.1	103.3	150.8
11月	105.5	103.5	131.1	112.5	108.7	155.6
12月	102.0	100.1	125.5	107.9	104.1	151.6

第10表 常用雇用指数及び労働異動率 (令和2(2020)年平均=100)

項目 年月	調査産業計			製造業		
	常用雇用指数	入職率	離職率	常用雇用指数	入職率	離職率
(事業所規模5人以上)		%	%		%	%
令和2(2020)年平均	100.0	1.95	1.84	100.0	1.30	1.12
3(2021)年	101.0	1.75	1.71	95.1	0.95	1.08
4(2022)年	102.2	1.70	1.65	97.2	1.11	0.95
前年比	1.2	▲ 0.05	▲ 0.06	2.2	0.16	▲ 0.13
令和4(2022)年1月	101.8	0.88	1.28	96.4	0.45	0.73
2月	101.5	1.17	1.45	96.5	0.86	0.79
3月	101.4	1.53	1.68	96.3	1.00	1.19
4月	102.6	4.38	3.19	97.5	2.70	1.51
5月	102.7	1.75	1.63	97.8	1.13	0.81
6月	103.1	1.73	1.27	98.2	1.28	0.82
7月	102.4	1.74	2.24	97.5	0.95	0.85
8月	102.2	1.32	1.50	97.4	0.86	0.98
9月	102.5	1.64	1.41	97.0	0.76	1.18
10月	102.0	1.42	1.82	96.9	1.13	1.23
11月	102.0	1.47	1.19	97.5	1.18	0.49
12月	102.4	1.33	1.19	97.5	1.01	0.78
(うち事業所規模30人以上)						
令和2(2020)年平均	100.0	1.82	1.73	100.0	1.43	1.17
3(2021)年	100.7	1.47	1.45	96.4	0.92	1.05
4(2022)年	101.4	1.45	1.45	98.3	1.03	0.91
前年比	0.7	▲ 0.02	0.00	2.0	0.11	▲ 0.14
令和4(2022)年1月	101.2	0.89	1.33	97.4	0.50	0.81
2月	100.9	0.92	1.23	97.1	0.60	0.91
3月	100.6	1.44	1.69	96.9	0.88	1.09
4月	101.8	4.49	3.38	98.3	2.94	1.49
5月	102.0	1.37	1.13	98.6	1.17	0.85
6月	102.3	1.27	1.02	98.9	1.02	0.70
7月	101.6	1.20	1.83	99.0	0.90	0.83
8月	101.7	1.25	1.19	98.8	0.75	0.98
9月	101.4	1.04	1.30	98.3	0.55	1.05
10月	101.3	1.16	1.32	98.2	0.99	1.10
11月	101.0	1.30	1.03	98.9	1.30	0.54
12月	101.5	1.06	0.93	98.7	0.77	0.60

(注) 常用雇用指数については比を、労働異動率については差を使用している。



---

---

令和4(2022)年  
栃木県の賃金、労働時間及び雇用の動き  
—毎月勤労統計調査地方調査結果確報(年報)—  
令和5(2023)年3月発行

編集・発行 栃木県県民生活部統計課

〒320-8501  
宇都宮市塙田1-1-20  
TEL 028-623-2246 (人口労働統計担当)  
FAX 028-623-2247

◆◇「とちぎの統計情報」(栃木県ホームページ内)◇◆  
<https://www.pref.tochigi.lg.jp/c04/pref/toukei/toukei/top.html>

---

---