

# 栃木県毎月人口推計月報

令和4（2022）年11月1日現在

人口総数 1,907,762人（前月比 618人減）

男 951,699人（ ” 266人減）

女 956,063人（ ” 352人減）

世帯数 809,667世帯（ ” 415世帯増）

（単位：人）

区 分	自然動態			社会動態		
		出 生	死 亡		転 入	転 出
総 数	▲ 1,045	935	1,980	427	5,183	4,756
男	▲ 530	459	989	264	2,908	2,644
女	▲ 515	476	991	163	2,275	2,112

\*1日～末日中の動き

この推計人口及び世帯数は、令和2年の国勢調査人口等基本集計結果を基礎とし、これに住民基本台帳に基づく毎月の自然動態（出生数－死亡数）、社会動態（転入者数－転出者数）及び世帯増減数を加減して推計したものです。



栃木県県民生活部統計課



(単位：人・世帯)

期 日		人 口					世帯数
		総 数	男	女	各国勢調査間 人口増減	各月間 人口増減	
★ S 55(1980). 10. 1		1, 792, 201	885, 573	906, 628	94, 198	—	490, 152
★ S 60(1985). 10. 1		1, 866, 066	924, 221	941, 845	73, 865	—	521, 556
★ H 2(1990). 10. 1		1, 935, 168	962, 571	972, 597	69, 102	—	573, 521
★ H 7(1995). 10. 1		1, 984, 390	987, 426	996, 964	49, 222	—	625, 174
★ H 12(2000). 10. 1		2, 004, 817	995, 859	1, 008, 958	20, 427	—	667, 459
★ H 17(2005). 10. 1		2, 016, 631	1, 002, 114	1, 014, 517	11, 814	—	709, 346
★ H 22(2010). 10. 1		2, 007, 683	996, 855	1, 010, 828	▲ 8, 948	—	745, 604
★ H 27(2015). 10. 1		1, 974, 255	981, 626	992, 629	▲ 33, 428	—	763, 097
★ R2(2020). 10. 1		1, 933, 146	964, 930	968, 216	▲ 41, 109	—	796, 923
R3(2021). 11. 1		1, 920, 670	958, 240	962, 430	—	▲ 905	803, 207
	12. 1	1, 919, 659	957, 663	961, 996	—	▲ 1, 011	803, 190
R4(2022). 1. 1		1, 918, 187	956, 842	961, 345	—	▲ 1, 472	802, 729
	2. 1	1, 916, 721	956, 069	960, 652	—	▲ 1, 466	802, 492
	3. 1	1, 914, 926	955, 090	959, 836	—	▲ 1, 795	802, 215
	4. 1	1, 910, 502	952, 781	957, 721	—	▲ 4, 424	803, 220
	5. 1	1, 910, 109	952, 653	957, 456	—	▲ 393	805, 346
	6. 1	1, 910, 110	952, 724	957, 386	—	1	806, 634
	7. 1	1, 910, 507	952, 997	957, 510	—	397	807, 943
	8. 1	1, 910, 079	952, 779	957, 300	—	▲ 428	808, 555
	9. 1	1, 909, 154	952, 422	956, 732	—	▲ 925	808, 876
	10. 1	1, 908, 380	951, 965	956, 415	—	▲ 774	809, 252
	11. 1	1, 907, 762	951, 699	956, 063	—	▲ 618	809, 667
対前月	増減数	▲ 618	▲ 266	▲ 352	—	—	415
	*増減率(%)	▲ 0. 03	▲ 0. 03	▲ 0. 04	—	—	0. 05
対前年	同月	1, 920, 670	958, 240	962, 430	—	—	803, 207
	増減数	▲ 12, 908	▲ 6, 541	▲ 6, 367	—	—	6, 460
	*増減率(%)	▲ 0. 67	▲ 0. 68	▲ 0. 66	—	—	0. 80

\*増減率＝人口(世帯)増減数÷前期人口(世帯数)×100

(注)①★印は国勢調査結果による人口及び世帯数

②栃木県毎月人口調査による各期日の人口及び世帯数は、直前の国勢調査結果を基に推計

③R2. 10. 1以降の人口及び世帯数は、令和2年国勢調査人口等基本集計結果を基に推計

図1 総人口の推移

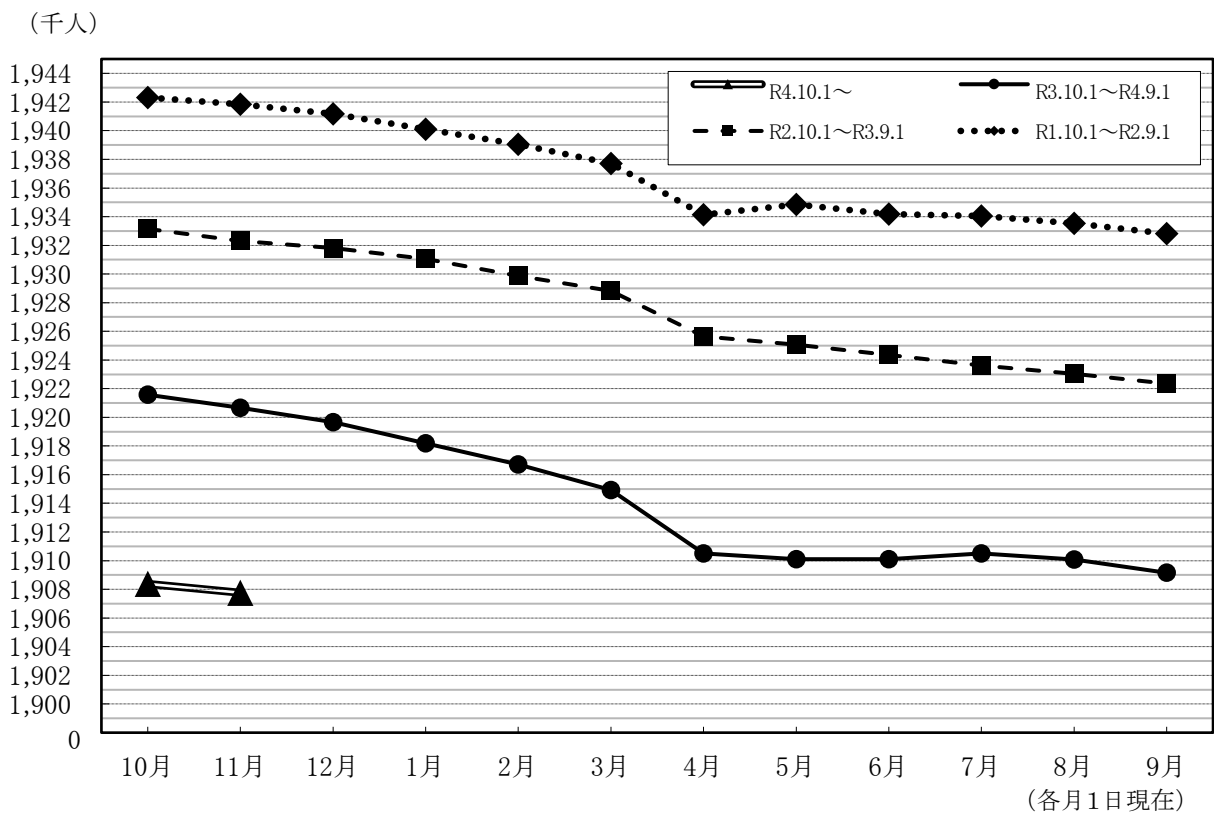
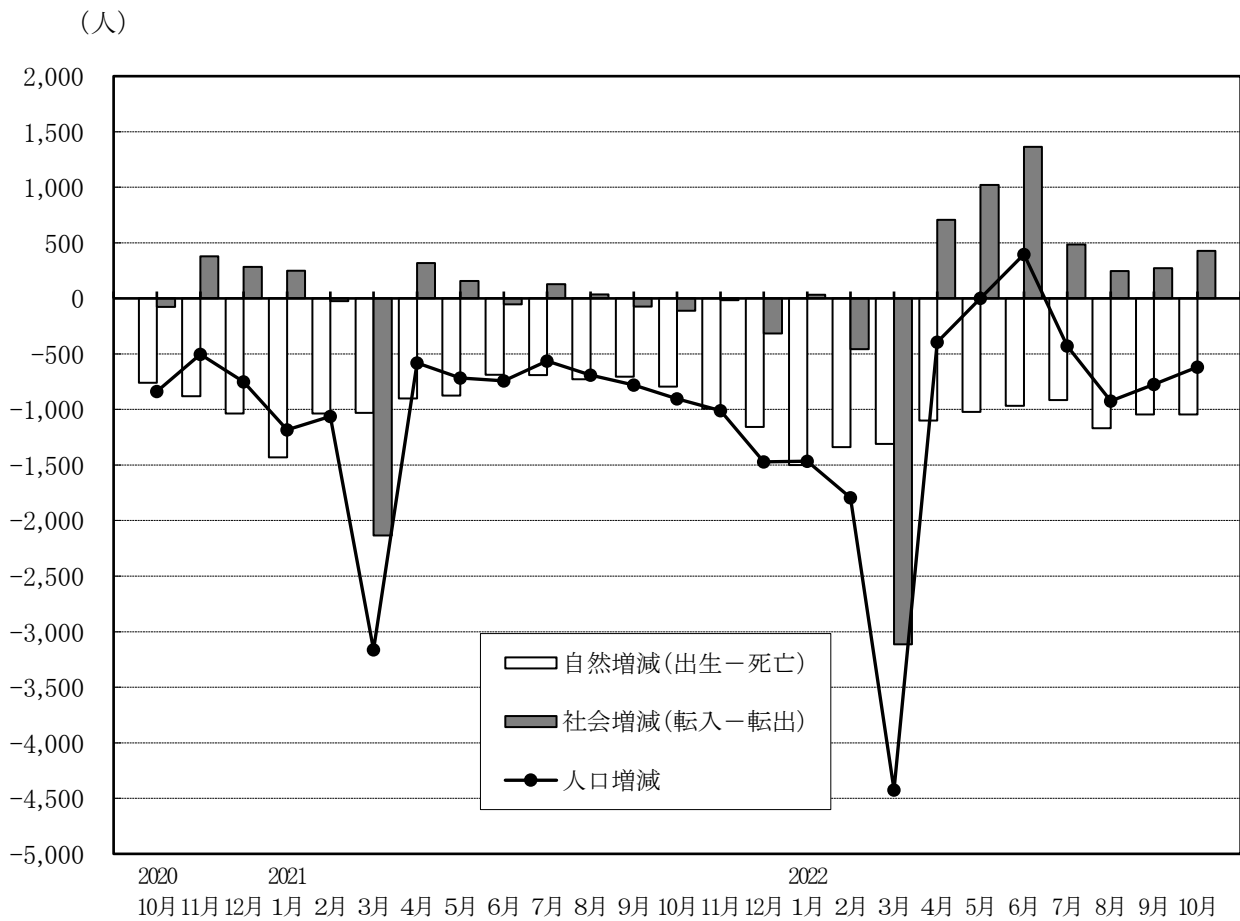


図2 自然・社会動態の推移〔令和2(2020)年10月中～令和4(2022)年10月中〕



第2表 栃木県毎月人口推計結果表

令和4(2022)年11月1日現在

(単位:人、世帯)

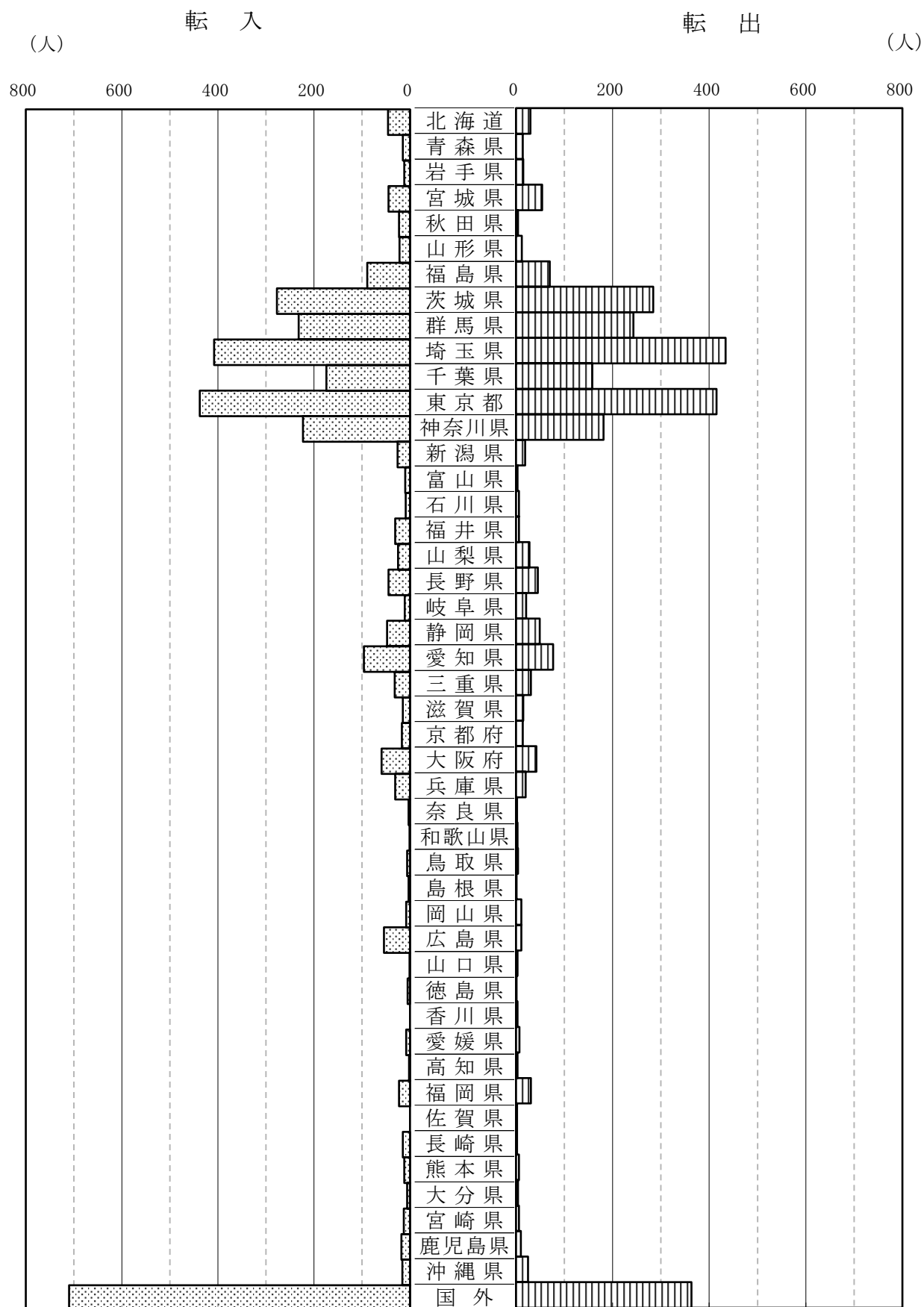
市 町 名	人 口																	世 帯 数		
	総数	男	女	対前月 増 減	自然動態			社会動態										前月人口 R4(2022). 10.1現在	R4(2022). 11.1現在	対前月 増 減
					自然 増減	出生	死亡	社会 増減	転入				転出							
									計	県外	県内	その他	計	県外	県内	その他				
県 計	1,907,762	951,699	956,063	▲ 618	▲ 1,045	935	1,980	427	5,183	3,363	1,724	96	4,756	2,788	1,755	213	1,908,380	809,667	415	
市 部 計	1,678,782	836,635	842,147	▲ 427	▲ 885	835	1,720	458	4,580	3,031	1,458	91	4,122	2,491	1,434	197	1,679,209	719,051	395	
郡 部 計	228,980	115,064	113,916	▲ 191	▲ 160	100	260	▲ 31	603	332	266	5	634	297	321	16	229,171	90,616	20	
宇都宮市	515,113	257,472	257,641	147	▲ 156	294	450	303	1,540	1,056	452	32	1,237	824	373	40	514,966	234,769	276	
足利市	141,192	69,675	71,517	▲ 138	▲ 126	55	181	▲ 12	374	306	52	16	386	251	93	42	141,330	61,801	▲ 3	
栃木市	152,717	75,910	76,807	▲ 85	▲ 108	64	172	23	369	248	112	9	346	176	145	25	152,802	61,520	▲ 10	
佐野市	114,054	56,422	57,632	▲ 75	▲ 63	63	126	▲ 12	256	171	82	3	268	175	80	13	114,129	48,848	12	
鹿沼市	92,304	45,860	46,444	▲ 36	▲ 74	36	110	38	210	120	89	1	172	79	84	9	92,340	36,496	33	
日光市	75,100	36,531	38,569	▲ 75	▲ 76	22	98	1	168	120	45	3	167	94	68	5	75,175	32,276	▲ 10	
小山市	166,600	84,171	82,429	▲ 53	▲ 64	82	146	11	558	404	142	12	547	381	134	32	166,653	71,392	31	
真岡市	77,878	39,378	38,500	69	▲ 23	38	61	92	285	177	107	1	193	113	77	3	77,809	30,617	86	
大田原市	71,081	34,894	36,187	▲ 91	▲ 55	36	91	▲ 36	126	60	64	2	162	74	83	5	71,172	30,394	▲ 31	
矢板市	30,356	15,103	15,253	▲ 13	▲ 20	12	32	7	73	40	33	0	66	19	42	5	30,369	12,102	16	
那須塩原市	114,822	57,107	57,715	▲ 73	▲ 61	63	124	▲ 12	272	170	99	3	284	165	111	8	114,895	48,806	▲ 16	
さくら市	44,263	22,917	21,346	22	▲ 20	23	43	42	139	56	76	7	97	47	47	3	44,241	16,706	11	
那須烏山市	23,854	11,863	11,991	▲ 42	▲ 32	6	38	▲ 10	43	23	18	2	53	22	29	2	23,896	9,095	▲ 15	
下野市	59,448	29,332	30,116	16	▲ 7	41	48	23	167	80	87	0	144	71	68	5	59,432	24,229	15	
市部計	1,678,782	836,635	842,147	▲ 427	▲ 885	835	1,720	458	4,580	3,031	1,458	91	4,122	2,491	1,434	197	1,679,209	719,051	395	

令和4(2022)年11月1日現在

(単位:人、世帯)

市 町 名	人 口																	世 帯 数		
	総数	男	女	対前月 増 減	自然動態			社会動態										前月人口 R4(2022). 10.1現在	R4(2022). 11.1現在	対前月 増 減
					自然 増減	出生	死亡	社会 増減	転入				転出							
									計	県外	県内	その他	計	県外	県内	その他				
上三川町	30,477	15,718	14,759	▲ 22	▲ 12	17	29	▲ 10	96	60	35	1	106	40	60	6	30,499	11,798	0	
河内郡計	30,477	15,718	14,759	▲ 22	▲ 12	17	29	▲ 10	96	60	35	1	106	40	60	6	30,499	11,798	0	
益子町	21,192	10,497	10,695	▲ 17	▲ 28	6	34	11	43	16	27	0	32	16	16	0	21,209	7,837	0	
茂木町	11,382	5,611	5,771	▲ 5	▲ 15	0	15	10	23	11	12	0	13	8	5	0	11,387	4,427	10	
市貝町	10,987	5,607	5,380	▲ 22	▲ 5	7	12	▲ 17	15	9	6	0	32	8	22	2	11,009	4,271	▲ 4	
芳賀町	14,833	7,535	7,298	▲ 20	▲ 13	6	19	▲ 7	29	13	15	1	36	19	17	0	14,853	5,400	▲ 2	
芳賀郡計	58,394	29,250	29,144	▲ 64	▲ 61	19	80	▲ 3	110	49	60	1	113	51	60	2	58,458	21,935	4	
壬生町	38,938	19,151	19,787	▲ 15	▲ 14	23	37	▲ 1	102	43	59	0	103	47	55	1	38,953	16,032	▲ 5	
野木町	24,548	12,168	12,380	7	▲ 13	12	25	20	102	77	22	3	82	61	20	1	24,541	10,005	30	
下都賀郡計	63,486	31,319	32,167	▲ 8	▲ 27	35	62	19	204	120	81	3	185	108	75	2	63,494	26,037	25	
塩谷町	9,839	4,889	4,950	▲ 15	▲ 12	4	16	▲ 3	18	12	6	0	21	11	10	0	9,854	3,630	1	
高根沢町	28,868	15,062	13,806	▲ 10	▲ 2	18	20	▲ 8	102	44	58	0	110	40	70	0	28,878	12,284	7	
塩谷郡計	38,707	19,951	18,756	▲ 25	▲ 14	22	36	▲ 11	120	56	64	0	131	51	80	0	38,732	15,914	8	
那須町	23,498	11,558	11,940	▲ 37	▲ 26	4	30	▲ 11	55	40	15	0	66	39	23	4	23,535	9,340	▲ 14	
那珂川町	14,418	7,268	7,150	▲ 35	▲ 20	3	23	▲ 15	18	7	11	0	33	8	23	2	14,453	5,592	▲ 3	
那須郡計	37,916	18,826	19,090	▲ 72	▲ 46	7	53	▲ 26	73	47	26	0	99	47	46	6	37,988	14,932	▲ 17	

図3 県外からの転入・県外への転出者数〔令和4(2022)年10月中〕



第3表 県外からの転入・県外への転出者数〔令和4(2022)年10月中〕

(単位:人)

都道府県	転 入			転 出			増 減		
	総 数	男	女	総 数	男	女	総 数	男	女
総 数	3,363	1,979	1,384	2,788	1,624	1,164	575	355	220
北 海 道	46	21	25	30	20	10	16	1	15
青 森 県	15	10	5	14	9	5	1	1	0
岩 手 県	12	6	6	15	11	4	▲ 3	▲ 5	2
宮 城 県	45	26	19	54	30	24	▲ 9	▲ 4	▲ 5
秋 田 県	23	14	9	4	2	2	19	12	7
山 形 県	22	14	8	12	7	5	10	7	3
福 島 県	89	47	42	70	44	26	19	3	16
茨 城 県	277	163	114	284	186	98	▲ 7	▲ 23	16
群 馬 県	232	136	96	243	136	107	▲ 11	0	▲ 11
埼 玉 県	408	259	149	434	246	188	▲ 26	13	▲ 39
千 葉 県	174	104	70	158	88	70	16	16	0
東 京 都	438	256	182	415	207	208	23	49	▲ 26
神 奈 川 県	223	135	88	181	107	74	42	28	14
新 潟 県	26	20	6	19	13	6	7	7	0
富 山 県	10	9	1	3	3	0	7	6	1
石 川 県	9	5	4	6	5	1	3	0	3
福 井 県	31	7	24	6	4	2	25	3	22
山 梨 県	25	15	10	28	21	7	▲ 3	▲ 6	3
長 野 県	45	29	16	45	29	16	0	0	0
岐 阜 県	11	6	5	21	11	10	▲ 10	▲ 5	▲ 5
静 岡 県	48	30	18	49	31	18	▲ 1	▲ 1	0
愛 知 県	96	62	34	77	51	26	19	11	8
三 重 県	32	20	12	31	21	10	1	▲ 1	2
滋 賀 県	15	11	4	15	11	4	0	0	0
京 都 府	17	9	8	14	12	2	3	▲ 3	6
大 阪 府	59	34	25	42	28	14	17	6	11
兵 庫 県	31	17	14	20	12	8	11	5	6
奈 良 県	3	0	3	2	1	1	1	▲ 1	2
和 歌 山 県	1	1	0	3	2	1	▲ 2	▲ 1	▲ 1
鳥 取 県	6	2	4	4	3	1	2	▲ 1	3
島 根 県	3	3	0	1	0	1	2	3	▲ 1
岡 山 県	8	4	4	11	6	5	▲ 3	▲ 2	▲ 1
広 島 県	54	28	26	11	7	4	43	21	22
山 口 県	1	1	0	3	3	0	▲ 2	▲ 2	0
徳 島 県	5	3	2	1	1	0	4	2	2
香 川 県	0	0	0	3	1	2	▲ 3	▲ 1	▲ 2
愛 媛 県	8	5	3	7	6	1	1	▲ 1	2
高 知 県	2	0	2	3	1	2	▲ 1	▲ 1	0
福 岡 県	23	13	10	31	19	12	▲ 8	▲ 6	▲ 2
佐 賀 県	0	0	0	2	2	0	▲ 2	▲ 2	0
長 崎 県	15	8	7	2	2	0	13	6	7
熊 本 県	12	6	6	6	4	2	6	2	4
大 分 県	6	4	2	4	3	1	2	1	1
宮 崎 県	13	5	8	6	6	0	7	▲ 1	8
鹿 児 島 県	18	6	12	10	6	4	8	0	8
沖 縄 県	16	9	7	25	11	14	▲ 9	▲ 2	▲ 7
国 外	710	416	294	363	195	168	347	221	126

# VERY GOOD LOCAL

---

## とちぎ

---

---

編集・発行 栃木県県民生活部統計課

〒320-8501

宇都宮市塙田1-1-20

TEL 028-623-2246（人口労働統計担当）

FAX 028-623-2247

「とちぎの統計情報」（栃木県ホームページ内）  
<https://www.pref.tochigi.lg.jp/c04/pref/toukei/toukei/top>

