

平成27(2015)年基準

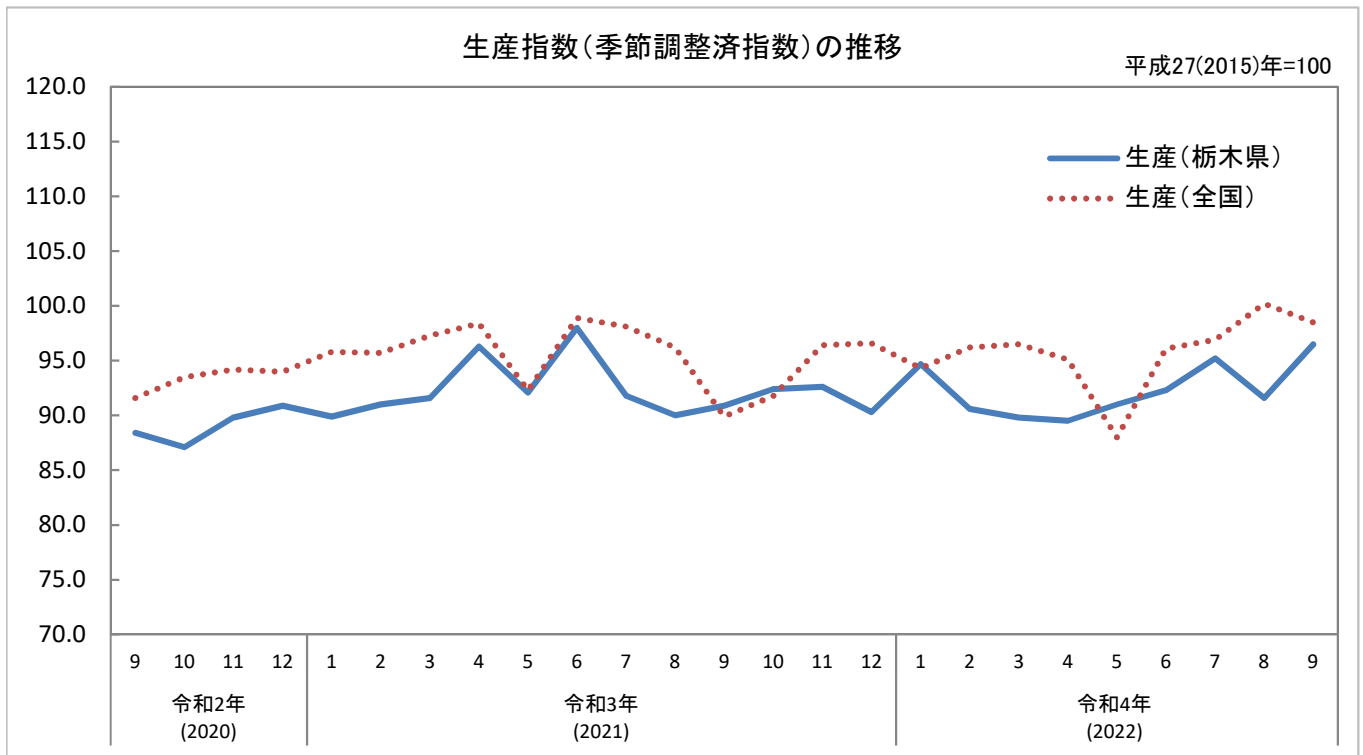
栃木県鉱工業指数

令和4(2022)年9月

—生産指数は96.5となり、2か月ぶりの上昇となりました。—

平成27(2015)年=100

項目	季節調整済指数				原指数			
	栃木県		全国		栃木県		全国	
	前月比(%)	前月比(%)	前月比(%)	前月比(%)	前年同月比(%)	前年同月比(%)	前年同月比(%)	前年同月比(%)
生産	96.5	5.3	98.5	▲ 1.7	98.4	6.1	101.9	9.6
出荷	92.0	0.7	95.1	▲ 2.5	98.2	4.0	99.2	9.4
在庫	156.0	15.7	103.8	2.9	147.9	32.6	103.0	6.1



令和4(2022)年11月25日
栃木県県民生活部統計課

利用上の注意

1 目的

栃木県内の鉱工業の生産、出荷及び在庫の動態を明らかにし、その生産活動の推移をひとつの指標として観察する目的で毎月作成しています。

結果については栃木県景気動向指数を始めとして、県内の生産活動や景気の動向を把握する重要な経済指標として、行政、産業界などで広く利用されています。

2 基準時及びウェイト算定年次

県は、指数、ウェイトとも平成 27(2015)年を基準(平成 31(2019)年1月報から、基準時を従来の平成 22(2010)年から平成 27(2015)年に改定)としており、指数は基準時を「100.0」とする比率の形で表示しています。

なお、5年ごとに改定を行います。

3 分類

日本標準産業分類の中分類に準拠した「業種分類」と、品目の経済的用途に着目した「特殊分類」の2つの分類を設けています。

4 採用品目

生産指数	171 品目	、	出荷指数	170 品目
在庫指数	89 品目	、	在庫率指数	89 品目

5 算式及びウェイト

基準年次の固定ウェイトで加重平均するラスパイレス算式です。

(1) 算式

$$\text{総合指数} = \frac{\left[\frac{\text{比較時数量}}{\text{基準時数量}} \times \text{基準時ウェイト} \right] \text{の総和}}{\text{基準時ウェイトの総和}} \times 100$$

(2) ウェイト

ウェイトの表示は、業種別、品目別の合計が総合において「10,000.0」になる単式形式です。

ウェイトの算出は、「平成 28 年経済センサス-活動調査」、「経済産業省生産動態統計調査」等から、生産指数は付加価値額、出荷指数は出荷額、在庫指数は在庫額を算出し、非採用分を採用分に按分加算した「膨らましウェイト」によります。

6 季節調整

原指数には、通常1か年を周期とする季節変動が含まれているので、この変動を原指数から取り除くため、季節調整を行っています。

季節調整法は X-12-ARIMA を採用し、X-12-ARIMA では、季節要因に加え、曜日・祝祭日要因についても調整しています。季節調整済指数は以下のように算出されます。

$$\text{季節調整済指数} = \text{原指数} \div (\text{季節指数} \times \text{曜日・祝祭日指数})$$

7 年間補正について

栃木県の指数について、令和4(2022)年6月報公表時に令和3(2021)年年間補正を行い、令和3(2021)年1月以降の数値を遡及して改定しました。

1 概況

(1) 生産指数

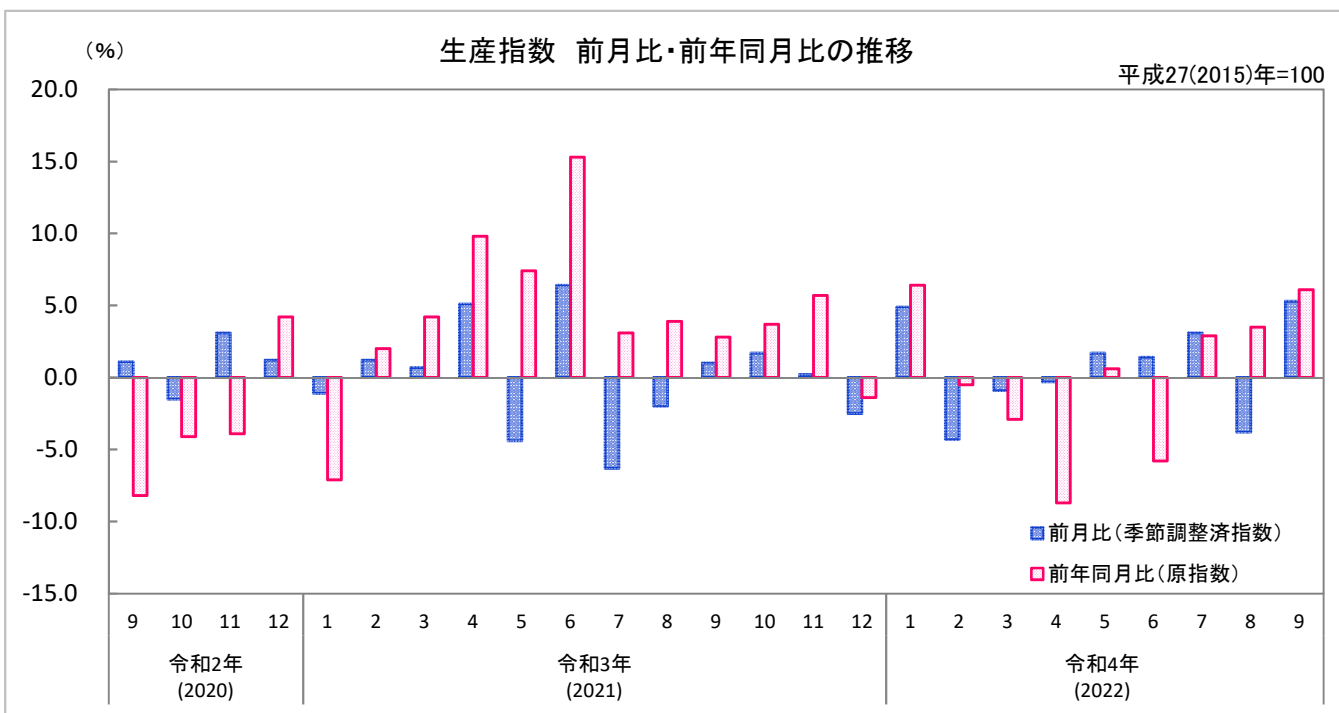
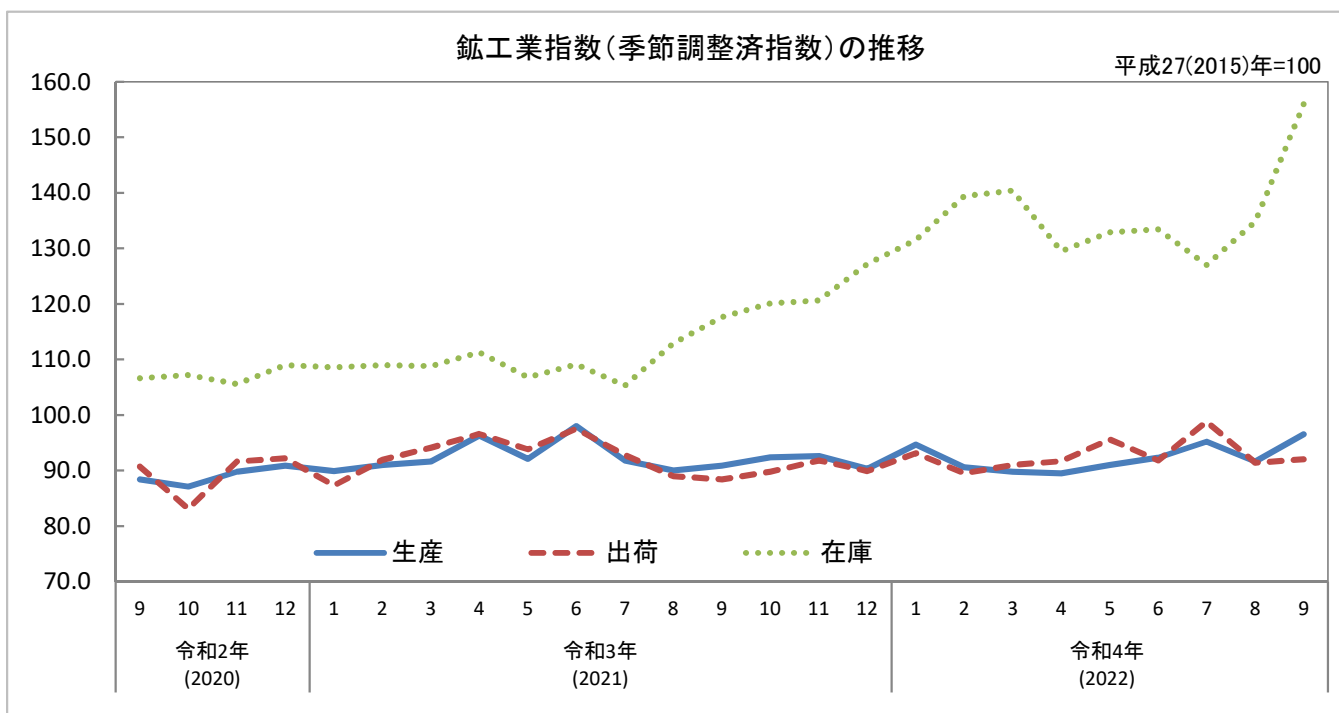
生産指数(季節調整済)は96.5で、前月に比べて、5.3%上昇し、2か月ぶりの上昇となりました。
また、前年同月(原指数)に比べて6.1%上昇し、3か月連続の上昇となりました。

(2) 出荷指数

出荷指数(季節調整済)は92.0で、前月に比べて0.7%上昇し、2か月ぶりの上昇となりました。
また、前年同月(原指数)に比べて4.0%上昇し、3か月連続の上昇となりました。

(3) 在庫指数

在庫指数(季節調整済)は156.0で、前月に比べて15.7%上昇し、2か月連続の上昇となりました。
また、前年同月(原指数)に比べて32.6%上昇し、25か月連続の上昇となりました。



2 業種別の動向(季節調整済指数)

(1) 生産指数

業種別にみると、前月に比べ、化学工業、電気機械工業、金属製品工業など6業種が上昇し、鉄鋼業、情報通信機械工業、輸送機械工業など11業種が低下しました。

指数の上昇に最も影響を与えた業種は、「化学工業」でした。

(2) 出荷指数

業種別にみると、前月に比べ、化学工業、汎用機械工業、金属製品工業など8業種が上昇し、食料品・たばこ工業、鉄鋼業、情報通信機械工業など9業種が低下しました。

指数の上昇に最も影響を与えた業種は、「化学工業」でした。

(3) 在庫指数

業種別にみると、前月に比べ、食料品・たばこ工業、輸送機械工業、生産用機械工業など13業種が上昇し、プラスチック製品工業、パルプ・紙・紙加工品工業、鉱業の3業種が低下しました。

指数の上昇に最も影響を与えた業種は、「輸送機械工業」でした。

◎指数の上昇・低下が大きかった業種

		業種	前月比(%)	影響した主な品目
生産 指数	上昇	化学工業	21.9	医薬品、化粧品、写真用化学薬品等
		電気機械工業	10.7	自然冷媒ヒートポンプ式給湯機、電気冷蔵庫、放射性物質応用機器等
		金属製品工業	6.0	鉄塔、飲料用アルミニウム缶、橋りょう等
	低下	鉄鋼業	▲ 11.6	銑鉄鋳物、鉄系鍛工品、普通鋼鋼管等
		情報通信機械工業	▲ 4.9	通信装置、無線応用装置等
		輸送機械工業	▲ 4.5	航空機用機体部品、ディーゼルエンジン、二輪自動車部品等
出荷 指数	上昇	化学工業	22.8	医薬品、化粧品、写真用化学薬品等
		汎用機械工業	8.0	汎用内燃機関、天井走行クレーン、エアハンドリングユニット等
		金属製品工業	8.0	飲料用アルミニウム缶、鉄塔、橋りょう等
	低下	食料品・たばこ工業	▲ 11.5	たばこ、チューハイ・カクテル、ウイスキー等
		鉄鋼業	▲ 8.0	普通鋼熱間圧延鋼材、銑鉄鋳物、冷間ロール成型形鋼等
		情報通信機械工業	▲ 7.7	通信装置、無線応用装置等
在庫 指数	上昇	食料品・たばこ工業	37.3	たばこ等
		輸送機械工業	27.9	普通乗用車、フォークリフトトラック等
		生産用機械工業	14.1	コンバイン、田植機、ミシン等
	低下	プラスチック製品工業	▲ 2.4	プラスチック製フィルム、プラスチック製日用品・雑貨等
		パルプ・紙・紙加工品工業	▲ 2.2	板紙等
		鉱業	▲ 1.4	石灰石、ドロマイト等

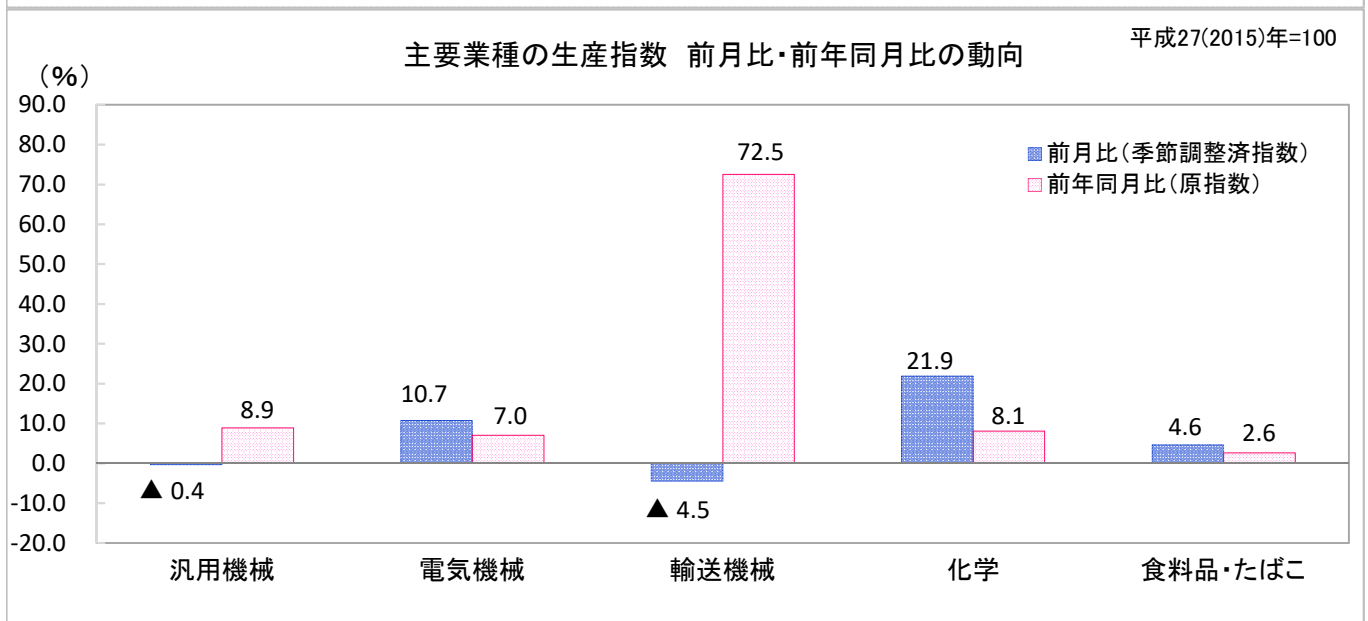
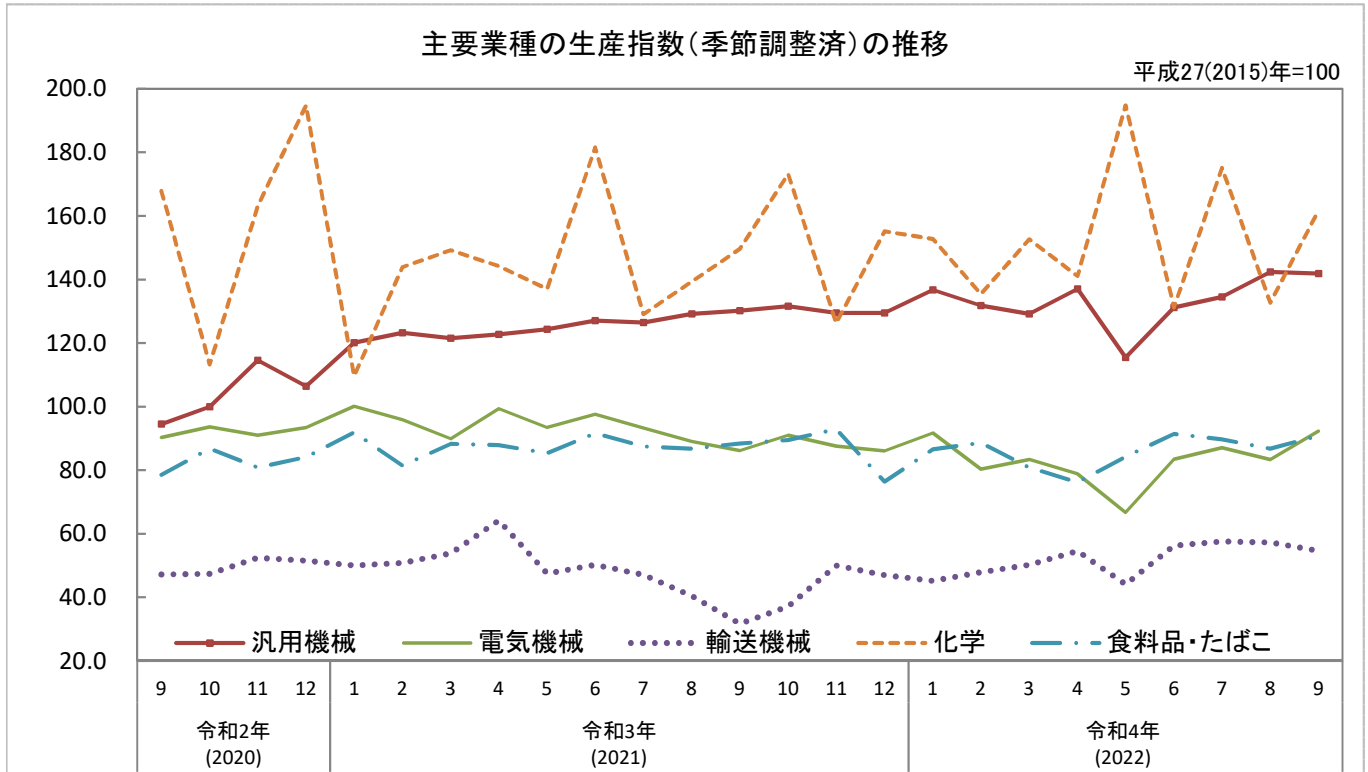
※品目については、全体に与える影響の大きいものを掲載しています。

◎指数の上昇・低下に影響した業種

		業種	前月比(%)	影響した主な品目
生産 指数	化学工業	21.9	医薬品、化粧品、写真用化学薬品等	
	電気機械工業	10.7	自然冷媒ヒートポンプ式給湯機、電気冷蔵庫、放射性物質応用機器等	
	食料品・たばこ工業	4.6	たばこ、その他の調味料、穀物加工食品等	
出荷 指数	化学工業	22.8	医薬品、化粧品、写真用化学薬品等	
	金属製品工業	8.0	飲料用アルミニウム缶、鉄塔、橋りょう等	
	汎用機械工業	8.0	汎用内燃機関、天井走行クレーン、エアハンドリングユニット等	
在庫 指数	輸送機械工業	27.9	普通乗用車、フォークリフトトラック等	
	食料品・たばこ工業	37.3	たばこ等	
	電気機械工業	10.2	電気冷蔵庫、標準変圧器等	

※業種、品目については、全体に与える影響の大きいものを掲載しています。

3 主要業種の動向



4 特殊分類(財別分類)の動向(季節調整済指数)

平成27(2015)年=100

項目	最終需要財		投資財		消費財		生産財	
	指数	前月比(%)	指数	前月比(%)	指数	前月比(%)	指数	前月比(%)
生産	90.7	7.5	96.2	▲ 2.8	87.8	13.6	106.2	▲ 2.1
出荷	84.6	▲ 0.2	90.2	▲ 5.6	81.4	0.9	105.9	▲ 0.7
在庫	201.9	26.6	105.4	8.4	263.6	33.1	106.2	1.3

- 最終需要財: 鉱工業及び他の産業に原材料等として投入されない最終製品
 - ・投資財: 資本形成に向けられる製品
 - ・消費財: 家計で購入される製品
- 生産財: 鉱工業及び他の産業に原材料等として投入される製品

業種分類別生産指数

平成27(2015)年=100

業種分類	鉱工業	製造工業								
		鉄鋼業	非鉄金属工業	金属製品工業	汎用機械工業	生産用機械工業	業務用機械工業	電子部品・デバイス工業	電気機械工業	
ウェイト	10000.0	9981.5	193.0	200.6	600.0	275.2	607.7	511.9	365.4	1139.7
平成27(2015)年	100.0	100.0	100.0	100.0	100.0	100.0	100.0	100.0	100.0	100.0
28(2016)年	98.8	98.8	97.5	105.1	98.4	104.8	95.2	89.5	101.5	98.1
29(2017)年	100.8	100.8	94.1	112.6	110.1	125.5	117.5	87.3	107.0	93.0
30(2018)年	97.9	97.9	94.8	110.5	109.3	137.3	108.4	84.6	108.4	101.3
令和元(2019)年	95.4	95.4	87.5	102.0	102.0	113.2	90.6	58.4	98.6	96.1
2(2020)年	88.7	88.7	74.1	89.4	93.5	97.1	91.9	53.7	97.6	93.9
3(2021)年	92.4	92.4	81.0	98.6	96.6	126.5	104.3	61.3	109.6	92.9
原指数										
令和3(2021)年9月	92.7	92.7	77.5	98.7	97.7	133.0	125.8	73.5	107.9	72.4
10月	92.8	92.8	86.2	98.5	90.0	138.2	101.7	73.8	100.1	73.4
11月	95.1	95.1	87.7	105.2	96.6	134.9	96.9	64.6	124.1	77.5
12月	91.1	91.1	78.0	96.7	91.5	138.5	99.1	69.6	123.6	82.7
令和4(2022)年1月	83.2	83.2	80.3	87.5	81.7	131.5	79.3	57.9	113.1	68.2
2月	87.5	87.5	83.5	87.5	88.0	137.7	88.1	55.8	106.7	75.2
3月	100.5	100.5	86.0	105.5	96.9	144.4	114.7	69.6	117.6	102.0
4月	89.2	89.2	86.4	98.0	93.6	137.3	91.6	55.0	112.0	84.4
5月	85.0	85.0	80.5	89.1	88.9	106.1	87.2	61.4	114.0	78.0
6月	98.7	98.8	85.3	94.4	94.4	134.2	119.6	67.1	113.9	115.8
7月	100.5	100.5	86.4	93.0	96.2	130.9	112.5	54.6	108.9	103.0
8月	85.3	85.3	76.2	72.1	89.3	115.3	107.6	57.4	114.7	68.2
9月	98.4	98.4	81.8	87.4	103.4	144.9	107.1	65.7	115.2	77.5
前年同月比(%)	6.1	6.1	5.5 ▲	11.4	5.8	8.9 ▲	14.9 ▲	10.6 ▲	6.8	7.0
季節調整済指数										
令和3(2021)年9月	90.9	90.9	74.8	95.6	94.6	130.2	116.9	68.5	105.2	86.2
10月	92.4	92.4	80.2	93.4	90.5	131.6	111.9	67.1	102.8	91.0
11月	92.6	92.6	78.3	96.6	93.0	129.5	114.1	65.4	115.0	87.6
12月	90.3	90.3	76.5	94.6	93.2	129.5	111.3	65.2	116.6	86.1
令和4(2022)年1月	94.7	94.8	87.7	98.5	89.2	136.7	101.4	75.4	113.7	91.7
2月	90.6	90.5	84.6	90.8	92.4	131.8	92.0	63.4	122.7	80.3
3月	89.8	89.8	80.3	97.3	83.3	129.2	109.8	62.3	109.3	83.4
4月	89.5	89.5	87.7	95.4	95.5	137.0	98.8	54.5	114.9	78.8
5月	91.0	91.1	90.2	95.7	95.9	115.5	91.1	62.9	120.3	66.7
6月	92.3	92.4	84.4	91.1	91.3	131.2	99.9	60.5	113.3	83.5
7月	95.2	95.1	84.6	90.3	94.6	134.5	88.0	54.1	109.4	87.1
8月	91.6	91.5	89.3	85.9	94.4	142.4	95.4	62.6	112.7	83.4
9月	96.5	96.5	78.9	84.6	100.1	141.9	99.5	61.2	112.4	92.3
前月比(%)	5.3	5.5 ▲	11.6 ▲	1.5 ▲	6.0	0.4 ▲	4.3	2.2 ▲	0.3 ▲	10.7

業種分類別生産指数

平成27(2015)年=100

									業種分類
情報通信 機械工業	輸送機械 工業	窯業・ 土石製品 工業	化学工業	プラスチック 製品工業	パルプ・紙・ 紙加工品 工業	食料品・ たばこ 工業	その他工業	鉱業	
167.6	1447.2	255.9	745.5	625.8	315.4	1889.2	641.4	18.5	ウエイト
100.0	100.0	100.0	100.0	100.0	100.0	100.0	100.0	100.0	平成27(2015)年
77.2	95.8	99.4	105.0	97.9	102.6	101.0	103.3	96.5	28(2016)年
92.0	88.5	104.3	114.6	100.2	100.6	98.4	105.5	98.7	29(2017)年
72.0	70.9	111.5	108.1	100.3	104.9	95.8	106.5	101.7	30(2018)年
84.2	64.8	103.7	155.4	96.8	105.9	94.3	108.5	96.6	令和元(2019)年
120.6	47.3	99.8	152.3	91.8	105.0	86.8	96.4	96.7	2(2020)年
159.3	47.4	104.5	145.7	94.6	100.0	87.3	104.3	92.3	3(2021)年
									原 指 数
186.3	36.3	101.6	155.8	98.2	102.9	90.7	106.0	92.2	令和3(2021)年9月
116.1	38.0	107.7	190.1	96.1	98.4	91.9	108.8	96.9	10月
197.9	56.7	110.2	137.1	96.4	108.9	95.2	110.2	99.1	11月
194.4	50.9	111.9	145.1	93.9	95.0	77.3	106.5	92.9	12月
171.4	43.5	99.4	153.2	91.7	99.9	70.9	94.8	84.1	令和4(2022)年1月
178.1	50.6	104.5	134.0	91.6	105.9	82.4	102.9	82.8	2月
196.1	57.9	111.7	160.4	99.6	111.4	88.7	114.3	95.4	3月
170.1	46.4	102.8	138.0	97.5	94.9	80.9	110.3	92.4	4月
98.4	33.6	93.8	176.5	90.4	102.9	77.1	96.9	82.0	5月
153.4	55.6	108.3	131.6	102.8	97.6	94.7	109.4	90.9	6月
142.0	56.2	105.2	178.6	97.9	126.5	97.0	111.4	89.8	7月
155.4	50.2	96.4	129.1	90.5	90.4	82.3	97.8	83.6	8月
195.9	62.6	109.3	168.4	98.9	106.5	93.1	109.1	92.5	9月
5.2	72.5	7.6	8.1	0.7	3.5	2.6	2.9	0.3	前年同月比(%)
									季節調整済指数
170.1	31.7	98.9	149.6	96.1	94.9	88.4	103.9	90.8	令和3(2021)年9月
128.5	37.1	101.2	173.2	93.9	98.4	89.5	104.2	92.3	10月
179.6	50.0	104.6	126.3	95.4	102.7	92.9	104.0	95.2	11月
187.7	47.0	107.5	155.2	95.7	96.4	76.4	102.8	93.4	12月
192.0	45.2	103.6	152.8	95.5	117.7	86.6	102.8	91.2	令和4(2022)年1月
149.5	47.9	108.3	135.4	94.1	110.9	88.6	102.1	87.3	2月
149.9	50.2	104.1	152.7	95.7	101.0	80.8	103.4	85.6	3月
175.6	54.6	103.8	141.1	98.0	87.7	76.2	107.9	88.1	4月
111.0	44.1	102.8	194.8	91.7	102.3	84.3	108.3	84.8	5月
165.0	56.3	108.2	131.2	99.3	94.6	91.4	110.6	92.4	6月
155.0	57.6	102.6	175.1	95.3	142.5	89.7	111.0	88.5	7月
188.1	57.3	108.7	132.7	95.2	98.4	86.8	108.9	92.1	8月
178.9	54.7	106.4	161.7	96.8	98.3	90.8	106.9	91.1	9月
▲ 4.9	▲ 4.5	▲ 2.1	21.9	1.7	▲ 0.1	4.6	▲ 1.8	▲ 1.1	前月比(%)

業種分類別出荷指数

平成27(2015)年=100

業種分類	鉱工業	製造工業								
		鉄鋼業	非鉄金属工業	金属製品工業	汎用機械工業	生産用機械工業	業務用機械工業	電子部品・デバイス工業	電気機械工業	
ウェイト	10000.0	9988.2	263.3	433.8	513.0	308.9	514.2	374.1	304.2	899.6
平成27(2015)年	100.0	100.0	100.0	100.0	100.0	100.0	100.0	100.0	100.0	100.0
28(2016)年	99.2	99.2	94.5	105.4	98.3	98.0	107.7	92.9	102.1	100.1
29(2017)年	100.6	100.6	94.8	112.3	108.8	118.8	127.1	89.2	106.4	100.0
30(2018)年	95.9	95.9	100.5	109.3	109.0	128.7	118.0	88.8	106.1	108.9
令和元(2019)年	93.5	93.5	92.6	102.8	103.2	104.5	94.4	63.0	94.5	105.7
2(2020)年	87.9	87.9	82.9	97.5	92.3	100.5	99.8	97.0	94.3	107.1
3(2021)年	92.0	92.0	85.3	107.4	97.2	124.2	117.9	111.6	106.9	108.3
原指数										
令和3(2021)年9月	94.4	94.4	85.5	106.0	93.6	125.2	150.1	110.1	104.0	97.8
10月	87.3	87.3	89.4	105.4	91.7	135.0	120.7	96.0	93.8	68.4
11月	93.7	93.7	93.4	111.4	100.7	131.7	105.1	130.1	124.9	77.9
12月	93.4	93.4	89.1	100.8	93.0	138.3	122.8	123.8	119.6	92.5
令和4(2022)年1月	81.3	81.3	85.8	97.9	78.4	125.9	79.0	100.3	106.7	76.8
2月	85.3	85.3	88.1	99.8	85.0	146.0	94.7	112.4	104.8	91.9
3月	101.4	101.4	103.9	109.2	98.2	147.7	117.0	122.7	111.7	135.3
4月	89.6	89.6	93.9	108.8	93.5	133.0	101.4	123.1	107.9	87.3
5月	86.3	86.3	84.2	99.7	85.2	118.7	112.6	87.5	110.8	105.7
6月	97.7	97.7	98.9	106.1	95.5	122.5	135.0	135.5	111.0	151.9
7月	103.6	103.6	96.1	99.7	93.7	126.1	120.3	123.0	105.6	153.2
8月	89.1	89.1	87.5	90.5	87.9	109.7	113.8	107.2	110.0	111.1
9月	98.2	98.3	90.8	92.6	97.4	141.6	119.0	132.2	112.8	106.3
前年同月比(%)	4.0	4.1	6.2 ▲	12.6	4.1	13.1	▲ 20.7	20.1	8.5	8.7
季節調整済指数										
令和3(2021)年9月	88.4	88.5	84.0	105.7	93.3	123.7	131.9	101.3	99.6	98.6
10月	89.8	89.8	86.1	102.1	91.9	130.0	116.3	99.9	99.0	103.8
11月	91.8	91.8	87.1	106.1	95.0	131.4	120.5	108.6	115.4	104.6
12月	89.9	89.9	87.0	102.4	90.2	126.9	123.9	108.9	111.5	99.4
令和4(2022)年1月	93.1	93.0	91.9	107.0	91.5	130.8	106.2	116.8	108.3	113.6
2月	89.5	89.5	94.1	103.9	91.6	146.6	102.2	115.5	116.6	109.5
3月	91.0	91.0	91.3	100.2	87.9	127.7	117.7	105.7	103.5	107.3
4月	91.7	91.7	96.8	105.3	94.1	133.6	110.4	119.2	111.0	105.3
5月	95.6	95.6	91.2	102.6	91.8	126.9	124.8	95.5	116.1	98.3
6月	91.8	91.7	94.1	102.3	90.0	123.4	118.9	140.8	111.2	94.9
7月	98.8	98.8	96.1	97.8	90.5	126.7	97.4	143.5	108.9	110.8
8月	91.4	91.4	97.0	99.5	89.9	129.5	103.4	123.1	107.9	112.6
9月	92.0	92.1	89.2	92.4	97.1	139.9	104.6	121.7	108.0	107.2
前月比(%)	0.7	0.8 ▲	8.0 ▲	7.1 ▲	8.0	8.0	1.2	▲ 1.1	0.1	▲ 4.8

業種分類別出荷指数

平成27(2015)年=100

									業種分類
情報通信 機械工業	輸送機械 工業	窯業・ 土石製品 工業	化学工業	プラスチック 製品工業	パルプ・紙・ 紙加工品 工業	食料品・ たばこ 工業	その他工業	鉱業	
214.0	1854.5	186.6	743.1	599.9	268.3	1946.2	564.5	11.8	ウエイト
100.0	100.0	100.0	100.0	100.0	100.0	100.0	100.0	100.0	平成27(2015)年
75.6	98.8	88.7	103.6	99.7	104.4	97.5	102.7	94.3	28(2016)年
87.3	88.2	91.3	112.1	103.6	107.1	94.8	106.0	95.8	29(2017)年
69.7	64.9	75.5	104.9	104.2	112.8	94.7	106.7	96.7	30(2018)年
83.4	55.6	89.5	158.5	101.5	114.3	90.6	107.1	93.3	令和元(2019)年
118.0	37.8	64.3	156.4	95.7	115.0	80.8	96.1	93.2	2(2020)年
155.2	36.8	65.2	148.8	96.5	109.0	82.4	102.5	88.6	3(2021)年
									原 指 数
188.3	28.9	65.1	160.2	93.5	114.7	91.8	105.4	86.2	令和3(2021)年9月
113.9	28.3	69.2	196.4	96.7	106.5	72.8	110.3	94.8	10月
194.3	47.1	67.7	138.0	94.2	120.0	84.3	110.7	96.1	11月
187.6	38.9	67.5	147.7	95.9	101.8	86.1	104.3	94.8	12月
167.3	33.2	64.2	157.5	90.6	110.8	64.5	92.4	79.1	令和4(2022)年1月
172.9	37.0	66.7	136.3	91.6	116.5	65.2	104.3	77.9	2月
191.4	44.9	73.0	166.8	102.5	121.6	81.2	117.0	92.4	3月
165.5	38.7	67.0	141.1	100.0	101.4	78.7	105.8	89.4	4月
95.1	24.4	58.6	182.6	94.8	112.3	74.7	91.7	81.5	5月
150.0	44.9	67.3	132.1	103.3	104.9	76.1	109.7	93.8	6月
136.8	46.8	64.6	184.4	103.0	143.2	89.0	111.8	86.8	7月
150.9	36.9	60.6	130.9	92.6	96.0	87.0	100.6	82.3	8月
187.5	48.1	66.7	172.2	99.5	120.5	83.1	105.7	86.4	9月
▲ 0.4	66.4	2.5	7.5	6.4	5.1	▲ 9.5	0.3	0.2	前年同月比(%)
									季節調整済指数
169.0	24.5	67.6	152.6	92.8	104.9	82.0	102.3	86.3	令和3(2021)年9月
127.0	26.5	61.9	177.2	95.9	109.3	83.0	103.2	88.3	10月
176.6	39.8	64.3	130.0	93.9	108.0	83.8	102.2	91.6	11月
181.8	34.7	62.6	158.9	95.9	103.8	79.7	100.4	91.0	12月
188.3	35.5	55.7	155.5	97.2	136.1	78.5	101.9	86.3	令和4(2022)年1月
142.6	34.1	71.8	136.8	95.1	120.2	71.7	105.8	81.5	2月
147.7	37.6	69.0	159.1	98.5	110.9	77.2	101.2	83.1	3月
171.9	48.5	68.9	144.0	98.6	94.4	72.0	106.4	86.9	4月
107.3	36.4	68.5	198.9	97.3	110.0	84.0	106.9	85.7	5月
163.0	48.9	70.3	132.5	99.7	101.8	74.4	114.6	92.0	6月
147.9	51.2	60.2	182.4	98.9	166.1	82.1	111.7	88.5	7月
182.3	39.6	70.7	133.6	94.3	103.6	84.0	110.7	92.4	8月
168.3	40.7	69.2	164.0	98.8	110.2	74.3	102.6	86.5	9月
▲ 7.7	2.8	▲ 2.1	22.8	4.8	6.4	▲ 11.5	▲ 7.3	▲ 6.4	前月比(%)

業種分類別在庫指数

平成27(2015)年=100

業種分類	鉱工業	製造工業								
		鉄鋼業	非鉄金属工業	金属製品工業	汎用機械工業	生産用機械工業	業務用機械工業	電子部品・デバイス工業	電気機械工業	
ウェイト	10000.0	9774.6	595.4	813.6	479.7	260.7	806.7	333.3	206.7	1266.2
平成27(2015)年	91.2	90.9	94.2	107.9	87.8	73.8	110.4	101.4	65.2	82.3
28(2016)年	92.1	91.4	94.2	98.7	90.0	78.0	38.4	98.1	34.8	98.5
29(2017)年	95.1	94.5	107.9	96.4	81.8	116.3	46.9	115.0	36.0	98.6
30(2018)年	94.7	94.1	105.7	104.8	100.0	119.5	24.6	135.3	59.4	97.5
令和元(2019)年	95.3	95.1	94.4	104.4	93.4	143.6	23.8	95.0	104.4	88.9
2(2020)年	100.4	100.2	87.5	97.4	76.6	103.1	30.0	270.3	58.7	91.2
3(2021)年	119.8	120.3	98.4	100.0	87.9	145.3	43.1	285.7	59.4	111.9
原指数										
令和3(2021)年9月	111.5	111.6	94.6	85.2	93.5	154.5	40.7	243.3	58.8	111.0
10月	117.1	117.4	100.4	89.4	93.1	137.1	41.4	280.6	79.3	116.3
11月	118.1	118.4	102.7	92.4	91.1	155.3	46.2	264.7	65.5	121.4
12月	119.8	120.3	98.4	100.0	87.9	145.3	43.1	285.7	59.4	111.9
令和4(2022)年1月	128.9	129.6	106.7	92.0	93.5	179.1	49.8	301.2	78.9	114.8
2月	135.9	136.7	110.9	91.4	99.3	160.7	50.8	296.6	69.5	119.7
3月	133.0	133.8	96.8	101.0	98.6	140.2	58.2	299.6	64.0	103.5
4月	129.6	130.3	97.1	100.6	97.5	156.7	56.1	225.5	73.5	132.6
5月	141.2	142.3	113.0	102.4	100.8	138.4	46.7	277.5	62.9	131.2
6月	143.8	145.1	107.3	100.5	97.7	158.3	43.7	310.7	47.8	136.7
7月	140.9	142.0	109.8	107.2	99.1	162.1	49.6	285.1	48.5	144.3
8月	135.4	136.4	102.9	91.1	98.5	177.9	53.0	302.9	59.0	125.2
9月	147.9	149.3	95.9	98.7	104.9	181.6	51.2	313.5	59.5	98.1
前年同月比(%)	32.6	33.8	1.4	15.8	12.2	17.5	25.8	28.9	1.2 ▲	11.6
季節調整済指数										
令和3(2021)年9月	117.6	118.0	100.4	86.9	92.9	152.8	43.1	253.9	61.5	148.0
10月	120.1	120.5	102.8	90.0	92.1	140.8	44.9	282.8	72.6	137.4
11月	120.6	120.9	104.3	89.1	91.6	140.5	53.5	277.5	53.5	138.3
12月	127.2	127.8	102.2	92.2	94.6	145.8	57.0	279.0	56.7	139.0
令和4(2022)年1月	131.5	132.2	109.2	95.2	95.4	180.0	59.9	289.9	66.3	137.6
2月	139.4	140.1	105.1	95.0	99.1	153.8	54.9	288.5	65.1	135.7
3月	140.4	141.3	98.3	103.5	97.0	163.3	58.7	290.8	82.5	130.0
4月	129.5	130.1	98.2	100.9	95.6	163.5	53.4	230.0	76.2	110.5
5月	132.9	133.8	107.0	102.1	95.8	140.7	41.5	288.0	70.5	88.8
6月	133.4	134.4	104.1	97.4	95.5	154.4	36.9	320.9	59.6	105.7
7月	127.0	127.8	107.8	104.1	98.3	156.4	38.2	267.6	50.5	122.8
8月	134.8	135.9	101.5	96.6	102.3	175.4	47.6	303.6	56.7	118.7
9月	156.0	157.9	101.8	100.6	104.3	179.6	54.3	327.1	62.3	130.8
前月比(%)	15.7	16.2	0.3	4.1	2.0	2.4	14.1	7.7	9.9	10.2

業種分類別在庫指数

平成27(2015)年=100

								業種分類
輸送機械工業	窯業・土石製品工業	化学工業	プラスチック製品工業	パルプ・紙・紙加工品工業	食料品・たばこ工業	その他工業	鉱業	
1106.7	319.5	805.2	906.8	334.8	804.9	734.4	225.4	ウエイト
51.0	104.0	105.1	100.7	91.1	98.1	92.2	105.7	平成27(2015)年
66.3	96.3	100.8	98.8	115.2	134.2	104.3	123.0	28(2016)年
53.4	98.8	119.0	96.3	124.0	149.0	93.0	118.9	29(2017)年
32.3	104.7	130.2	98.2	127.1	138.9	101.5	121.1	30(2018)年
33.3	98.0	110.5	101.1	97.5	198.2	109.4	104.5	令和元(2019)年
34.7	93.0	112.2	93.0	95.9	242.0	98.9	109.8	2(2020)年
74.8	103.4	116.9	112.1	94.1	308.9	109.5	95.6	3(2021)年
								原指数
55.7	98.2	103.0	109.7	94.4	278.8	111.1	110.0	令和3(2021)年9月
61.7	99.7	109.9	108.5	94.4	306.3	107.0	107.1	10月
69.6	100.2	110.8	112.3	94.0	292.7	104.4	105.2	11月
74.8	103.4	116.9	112.1	94.1	308.9	109.5	95.6	12月
127.5	100.9	115.2	117.0	93.5	313.7	107.1	99.7	令和4(2022)年1月
169.2	100.3	120.6	116.4	94.7	339.7	99.5	100.2	2月
170.7	100.1	108.1	119.0	95.5	344.8	92.4	99.6	3月
121.3	100.4	114.9	117.8	93.3	336.2	102.5	97.9	4月
212.2	100.0	116.6	117.0	95.4	333.5	108.7	94.2	5月
208.0	101.1	115.6	118.1	95.0	359.7	107.3	88.5	6月
186.2	102.8	115.9	116.8	95.4	334.3	107.6	91.5	7月
218.9	106.2	122.4	120.1	96.7	244.0	105.4	90.3	8月
305.2	106.0	118.6	120.5	94.1	315.7	108.7	88.6	9月
447.9	7.9	15.1	9.8	▲ 0.3	13.2	▲ 2.2	▲ 19.5	前年同月比(%)
								季節調整済指数
56.2	98.9	104.9	112.0	94.3	291.5	106.8	106.2	令和3(2021)年9月
61.6	99.0	112.0	110.6	93.1	293.7	107.7	105.8	10月
67.4	99.3	112.6	113.5	93.3	295.1	112.6	105.5	11月
87.9	102.2	115.1	114.5	94.6	321.8	115.4	101.6	12月
112.3	101.1	108.8	113.8	94.7	339.9	105.4	103.1	令和4(2022)年1月
210.8	100.7	116.1	114.0	93.9	349.7	97.3	103.0	2月
226.0	99.4	108.1	116.1	98.3	339.9	100.0	101.4	3月
168.4	102.7	117.5	115.8	94.4	331.4	109.4	97.9	4月
233.4	100.5	122.6	114.2	94.7	330.4	108.9	94.1	5月
150.2	100.5	116.4	116.7	94.4	345.5	102.2	87.9	6月
121.9	102.3	116.0	117.8	94.4	315.6	100.4	87.7	7月
240.5	106.3	120.4	126.1	96.1	240.5	98.8	86.8	8月
307.7	106.7	120.7	123.1	94.0	330.1	104.5	85.6	9月
27.9	0.4	0.2	▲ 2.4	▲ 2.2	37.3	5.8	▲ 1.4	前月比(%)

業種分類別在庫率指数

平成27(2015)年=100

業種分類	業種分類別在庫率指数									
	鉱工業	製造工業	鉄鋼業	非鉄金属工業	金属製品工業	汎用機械工業	生産用機械工業	業務用機械工業	電子部品・デバイス工業	電気機械工業
ウエイト	10000.0	9774.6	595.4	813.6	479.7	260.7	806.7	333.3	206.7	1266.2
平成27(2015)年	100.0	100.0	100.0	100.0	100.0	100.0	100.0	100.0	100.0	100.0
28(2016)年	104.2	103.8	92.9	95.9	94.2	91.8	90.0	124.3	55.6	112.8
29(2017)年	97.5	96.7	94.5	83.6	86.0	99.6	67.3	104.9	33.4	110.7
30(2018)年	114.8	114.5	84.4	90.6	90.4	111.7	53.5	126.3	42.1	96.5
令和元(2019)年	120.5	120.7	88.6	96.7	94.6	168.0	43.8	150.2	63.2	120.2
2(2020)年	133.7	134.0	91.0	91.4	101.1	132.9	58.6	277.0	50.1	104.9
3(2021)年	138.9	139.4	101.5	82.7	90.4	153.3	47.1	212.5	55.2	124.9
原指数										
令和3(2021)年9月	131.1	131.2	91.6	74.8	101.0	191.4	32.7	198.1	50.0	127.4
10月	175.2	176.6	94.5	81.5	97.5	130.7	49.4	257.5	96.3	248.5
11月	140.8	141.6	91.0	79.8	83.9	152.1	68.0	188.0	51.1	186.4
12月	158.3	159.6	88.9	95.6	91.2	172.1	51.6	227.4	50.6	135.3
令和4(2022)年1月	222.8	225.0	100.1	89.4	114.6	172.8	80.0	278.0	68.4	152.2
2月	280.7	284.3	102.5	86.3	113.8	147.6	39.6	253.5	59.1	131.5
3月	202.6	204.8	74.7	90.1	95.3	137.2	51.9	215.0	51.5	84.9
4月	190.2	192.1	86.0	87.4	98.8	148.3	86.7	143.3	65.9	139.1
5月	311.7	316.2	108.8	97.1	112.3	127.9	52.8	333.0	47.4	101.6
6月	216.3	219.1	89.6	91.4	97.4	188.2	20.3	210.1	36.7	72.4
7月	184.0	185.8	92.1	106.2	104.4	183.2	29.3	235.9	43.5	70.8
8月	273.8	277.6	95.0	94.7	109.4	268.2	66.6	255.0	47.2	95.8
9月	240.8	243.9	86.4	106.3	112.8	150.5	33.1	219.1	50.4	93.4
前年同月比(%)	83.7	85.9	▲ 5.7	42.1	11.7	▲ 21.4	1.2	10.6	0.8	▲ 26.7
季節調整済指数										
令和3(2021)年9月	152.0	152.8	98.8	77.0	97.3	200.5	56.6	227.7	54.9	168.7
10月	161.4	162.3	103.1	86.9	95.3	149.8	55.3	300.5	71.8	164.2
11月	143.2	143.9	97.4	77.8	81.3	156.9	51.4	222.4	42.9	150.5
12月	173.6	175.2	92.4	85.2	101.0	185.5	56.6	245.7	50.7	149.0
令和4(2022)年1月	200.7	202.6	97.2	84.7	91.5	165.6	40.6	244.1	53.3	128.9
2月	294.0	297.8	95.0	86.8	103.8	154.7	38.1	275.3	52.6	130.9
3月	247.2	250.4	89.0	97.5	97.9	180.9	66.1	233.5	74.1	131.1
4月	198.9	200.9	85.5	93.9	106.8	147.2	78.6	143.7	70.2	105.6
5月	266.4	269.5	94.2	95.8	108.0	116.5	51.5	304.3	55.1	83.3
6月	209.2	211.8	90.1	89.9	107.5	164.7	43.4	199.8	48.4	116.7
7月	164.9	166.2	93.2	108.6	117.6	171.6	38.5	193.2	45.3	105.8
8月	273.5	278.3	82.4	91.8	118.2	222.3	57.0	219.6	50.0	102.6
9月	279.1	284.0	93.2	109.4	108.7	157.7	57.3	251.8	55.4	123.7
前月比(%)	2.0	2.0	13.1	19.2	▲ 8.0	▲ 29.1	0.5	14.7	10.8	20.6

業種分類別在庫率指数

平成27(2015)年=100

								業種分類
輸送機械工業	窯業・土石製品工業	化学工業	プラスチック製品工業	パルプ・紙・紙加工品工業	食料品・たばこ工業	その他工業	鉱業	
1106.7	319.5	805.2	906.8	334.8	804.9	734.4	225.4	ウエイト
100.0	100.0	100.0	100.0	100.0	100.0	100.0	100.0	平成27(2015)年
114.1	111.8	97.9	97.9	115.2	122.2	105.7	121.5	28(2016)年
75.2	95.0	101.1	91.8	126.2	156.9	96.5	129.5	29(2017)年
216.4	102.6	102.9	91.3	122.8	186.9	105.6	126.0	30(2018)年
183.4	115.8	103.7	99.9	97.9	226.3	107.9	114.8	令和元(2019)年
174.0	108.0	113.0	100.6	84.1	355.5	125.5	118.7	2(2020)年
207.8	100.7	106.1	109.1	86.9	399.2	103.3	120.5	3(2021)年
								原指数
215.2	99.4	94.2	113.1	82.4	311.7	106.3	126.2	令和3(2021)年9月
280.4	97.0	107.0	108.5	88.5	534.5	105.3	112.7	10月
160.8	100.4	104.1	115.3	78.1	397.7	104.1	108.1	11月
328.2	101.5	123.4	112.5	92.4	419.8	103.0	100.4	12月
682.5	92.5	131.2	123.3	82.3	613.7	107.9	124.9	令和4(2022)年1月
1219.5	99.8	136.1	122.3	80.6	699.1	91.9	127.5	2月
785.2	94.3	93.1	110.5	78.1	519.3	72.0	106.8	3月
539.4	97.8	112.4	112.0	91.9	545.9	96.9	110.5	4月
1583.6	110.7	114.1	119.5	84.5	562.8	134.1	116.0	5月
811.0	96.9	101.4	110.5	90.2	628.1	117.1	95.9	6月
625.7	106.4	115.2	110.8	68.8	430.1	119.3	105.9	7月
1416.7	110.5	133.4	125.3	101.0	311.6	106.9	110.4	8月
1139.3	101.2	110.1	115.6	79.3	410.7	109.5	105.0	9月
429.4	1.8	16.9	2.2	▲ 3.8	31.8	3.0	▲ 16.8	前年同月比(%)
								季節調整済指数
250.8	103.3	104.2	113.9	88.6	393.5	105.9	120.5	令和3(2021)年9月
312.9	106.6	120.8	111.8	89.6	412.4	109.6	118.4	10月
198.1	103.8	107.4	116.4	84.0	386.3	111.6	114.9	11月
435.5	103.0	114.1	114.4	92.6	492.0	115.3	109.5	12月
668.2	89.7	106.8	112.5	75.4	581.5	107.7	116.6	令和4(2022)年1月
2081.4	101.1	121.0	114.8	77.1	681.0	94.2	130.8	2月
1335.6	98.8	104.3	111.7	92.4	526.5	98.5	117.7	3月
797.5	102.0	117.8	112.7	101.8	627.1	109.1	116.0	4月
911.2	96.6	112.1	115.8	80.1	461.5	105.3	112.7	5月
559.5	96.0	105.7	113.3	91.3	622.8	106.2	96.3	6月
345.2	104.9	124.9	119.2	58.3	478.8	110.2	100.1	7月
1709.3	102.6	125.8	127.5	95.6	320.5	92.5	95.7	8月
1327.9	105.1	121.7	116.4	85.3	518.5	109.1	100.2	9月
▲ 22.3	2.4	▲ 3.3	▲ 8.7	▲ 10.8	61.8	17.9	4.7	前月比(%)

特殊分類別生産指数

平成27(2015)年=100

特殊分類	鉱工業	最終 需要財	投資財			消費財	耐久 消費財	非耐久 消費財	生産財	鉱工業用 生産財	その他用 生産財
			投資財	資本財	建設財						
ウェイト	10000.0	6648.9	2064.1	1340.0	724.1	4584.8	1849.9	2734.9	3351.1	2995.2	355.9
平成27(2015)年	100.0	100.0	100.0	100.0	100.0	100.0	100.0	100.0	100.0	100.0	100.0
28(2016)年	98.8	99.0	93.9	91.7	98.0	101.3	99.1	102.7	98.5	98.3	100.1
29(2017)年	100.8	98.9	103.7	101.5	107.9	96.8	87.1	103.3	104.6	104.7	103.4
30(2018)年	97.9	93.8	99.7	96.0	106.6	91.2	78.7	99.6	106.0	105.6	108.7
令和元(2019)年	95.4	92.4	91.5	86.7	100.4	92.7	64.1	112.2	101.5	100.5	109.3
2(2020)年	88.7	86.8	90.8	88.8	94.6	85.0	53.0	106.6	92.5	91.9	97.4
3(2021)年	92.4	87.8	98.4	100.1	95.2	83.1	51.0	104.9	101.3	101.2	102.6
原指数											
令和3(2021)年9月	92.7	90.8	115.2	124.2	98.7	79.9	35.3	110.0	96.3	95.2	105.8
10月	92.8	90.8	99.6	100.4	98.2	86.9	38.4	119.7	96.8	95.3	110.0
11月	95.1	88.2	98.4	98.1	98.9	83.6	46.8	108.6	108.9	109.0	107.7
12月	91.1	83.1	101.0	103.2	97.0	75.1	42.4	97.2	106.8	107.0	104.7
令和4(2022)年1月	83.2	76.9	83.8	82.8	85.7	73.8	39.7	96.8	95.6	96.4	89.3
2月	87.5	81.2	90.5	90.4	90.7	77.0	41.3	101.1	100.0	100.4	96.4
3月	100.5	95.0	112.1	118.7	100.0	87.3	51.4	111.5	111.5	111.9	107.7
4月	89.2	82.1	88.0	83.7	95.9	79.4	50.5	99.0	103.4	102.7	109.7
5月	85.0	83.3	82.3	78.9	88.6	83.8	47.9	108.1	88.4	87.7	93.8
6月	98.7	94.9	105.3	108.9	98.7	90.2	66.3	106.4	106.4	106.4	105.7
7月	100.5	98.4	96.0	95.0	97.9	99.5	62.4	124.6	104.8	104.5	106.7
8月	85.3	79.6	96.9	98.7	93.4	71.8	34.3	97.1	96.8	97.8	89.0
9月	98.4	92.9	105.5	106.7	103.4	87.2	44.1	116.3	109.5	110.0	105.1
前年同月比(%)	6.1	2.3	▲ 8.4	▲ 14.1	4.8	9.1	24.9	5.7	13.7	15.5	▲ 0.7
季節調整済指数											
令和3(2021)年9月	90.9	88.6	105.1	106.7	95.9	80.5	40.8	105.2	93.4	92.1	103.2
10月	92.4	89.9	99.9	104.4	93.7	86.9	43.5	115.1	94.3	93.3	101.3
11月	92.6	87.9	103.6	109.1	92.7	80.9	47.5	103.4	102.9	103.1	100.7
12月	90.3	83.2	99.5	103.4	93.5	77.6	45.2	98.3	105.6	106.5	99.6
令和4(2022)年1月	94.7	91.4	99.8	106.1	91.1	87.9	49.8	112.5	102.3	102.9	99.7
2月	90.6	84.6	93.0	93.4	91.5	80.3	44.0	104.7	102.2	102.7	99.9
3月	89.8	85.0	95.6	99.9	88.0	79.9	47.3	101.8	101.7	101.8	101.0
4月	89.5	82.2	95.5	93.2	100.9	76.4	49.7	95.1	102.4	102.5	103.1
5月	91.0	87.8	88.7	83.6	99.1	86.9	44.2	117.5	95.7	94.2	106.3
6月	92.3	86.8	97.7	97.2	99.1	81.4	48.7	103.7	102.4	101.8	105.8
7月	95.2	91.6	91.3	87.5	100.6	91.6	51.9	120.2	104.1	104.1	104.8
8月	91.6	84.4	99.0	98.3	100.8	77.3	40.0	102.1	108.5	109.6	100.9
9月	96.5	90.7	96.2	91.7	100.5	87.8	50.9	111.2	106.2	106.4	102.5
前月比(%)	5.3	7.5	▲ 2.8	▲ 6.7	▲ 0.3	13.6	27.3	8.9	▲ 2.1	▲ 2.9	1.6

特殊分類別出荷指数

平成27(2015)年=100

特殊分類	鉱工業	最終需要財							生産財	鉱工業用生産財	その他用生産財
		投資財	資本財	建設財	消費財	耐久消費財	非耐久消費財				
ウェイト	10000.0	6709.7	1772.0	1178.5	593.5	4937.7	2143.8	2793.9	3290.3	3046.9	243.4
平成27(2015)年	100.0	100.0	100.0	100.0	100.0	100.0	100.0	100.0	100.0	100.0	100.0
28(2016)年	99.2	99.9	97.0	95.7	99.6	100.9	102.2	99.9	97.8	97.4	103.4
29(2017)年	100.6	98.5	104.2	102.7	107.2	96.4	90.8	100.7	105.0	104.5	110.5
30(2018)年	95.9	91.6	100.5	97.6	106.2	88.4	74.7	99.0	104.7	103.8	116.8
令和元(2019)年	93.5	89.9	91.2	86.6	100.4	89.5	61.2	111.2	100.7	99.4	117.0
2(2020)年	87.9	85.3	91.2	90.7	92.2	83.2	56.2	103.9	93.3	92.3	105.8
3(2021)年	92.0	87.2	101.0	104.7	93.8	82.3	55.7	102.6	101.9	101.2	110.5
原指数											
令和3(2021)年9月	94.4	94.0	121.4	133.9	96.5	84.2	46.4	113.2	95.3	94.4	106.8
10月	87.3	82.4	100.6	102.0	97.8	75.8	33.8	108.1	97.5	95.2	125.1
11月	93.7	86.1	101.4	102.6	99.0	80.6	52.6	102.0	109.1	108.1	121.8
12月	93.4	87.1	105.1	109.9	95.5	80.7	49.6	104.5	106.1	105.5	113.4
令和4(2022)年1月	81.3	74.6	82.7	81.4	85.3	71.7	43.5	93.3	95.0	95.1	93.5
2月	85.3	77.4	92.0	93.0	90.1	72.1	48.8	90.0	101.4	101.0	106.1
3月	101.4	95.4	112.7	119.6	99.1	89.2	64.9	107.9	113.4	112.6	123.9
4月	89.6	82.0	92.5	91.0	95.4	78.2	52.6	97.9	105.2	104.3	116.6
5月	86.3	84.3	86.0	85.6	86.9	83.7	53.8	106.6	90.2	89.3	101.9
6月	97.7	93.5	107.0	111.4	98.4	88.6	81.8	93.9	106.3	105.5	116.5
7月	103.6	103.3	95.7	95.2	96.6	106.1	86.2	121.3	104.2	102.9	120.6
8月	89.1	84.8	93.9	95.0	91.7	81.5	56.4	100.7	98.0	97.6	102.6
9月	98.2	93.4	104.3	106.8	99.2	89.4	62.0	110.4	108.2	107.8	113.9
前年同月比(%)	4.0	▲ 0.6	▲ 14.1	▲ 20.2	2.8	6.2	33.6	▲ 2.5	13.5	14.2	6.6
季節調整済指数											
令和3(2021)年9月	88.4	85.1	104.9	114.4	94.6	76.7	45.5	103.9	93.3	92.4	103.2
10月	89.8	85.4	100.1	104.0	92.7	80.0	37.6	109.9	96.9	95.5	110.0
11月	91.8	86.0	105.4	110.6	92.5	79.1	52.6	98.7	104.4	104.2	108.8
12月	89.9	84.0	101.6	106.0	92.6	77.8	49.7	98.1	102.8	102.2	109.9
令和4(2022)年1月	93.1	89.0	100.7	106.1	91.5	85.2	55.0	106.0	103.4	102.5	113.3
2月	89.5	81.3	94.7	96.6	90.3	76.3	51.9	95.9	105.7	105.3	111.8
3月	91.0	85.9	97.2	101.1	88.6	81.5	56.7	101.8	101.8	101.0	112.1
4月	91.7	86.0	101.5	100.9	99.1	81.1	63.2	94.8	104.2	103.8	111.5
5月	95.6	94.1	93.9	92.6	96.6	94.5	62.1	118.2	97.2	95.7	118.0
6月	91.8	85.2	102.1	103.3	99.4	80.1	61.5	93.3	102.3	101.2	119.2
7月	98.8	98.0	92.5	89.5	98.8	100.1	74.4	118.0	102.6	101.3	119.0
8月	91.4	84.8	95.6	94.3	98.2	80.7	56.3	101.1	106.7	106.0	115.5
9月	92.0	84.6	90.2	91.2	97.2	81.4	60.8	101.4	105.9	105.6	110.0
前月比(%)	0.7	▲ 0.2	▲ 5.6	▲ 3.3	▲ 1.0	0.9	8.0	0.3	▲ 0.7	▲ 0.4	▲ 4.8

特殊分類別在庫指数

平成27(2015)年=100

特殊分類	鉱工業	最終需要財							生産財	鉱工業用生産財	その他用生産財
		投資財	資本財	建設財	消費財	耐久消費財	非耐久消費財				
ウェイト	10000.0	5342.2	2052.0	1656.0	396.0	3290.2	1915.0	1375.2	4657.8	4418.9	238.9
平成27(2015)年	91.2	85.7	86.9	83.0	103.2	85.0	78.4	94.0	97.6	98.7	76.6
28(2016)年	92.1	89.5	62.2	54.0	96.1	106.6	94.1	123.9	95.1	95.4	89.6
29(2017)年	95.1	94.1	62.4	53.7	98.9	113.9	92.5	143.7	96.2	97.3	75.7
30(2018)年	94.7	89.2	56.2	43.2	110.8	109.8	83.4	146.6	101.1	101.4	94.5
令和元(2019)年	95.3	89.7	57.1	46.8	100.2	110.1	70.3	165.5	101.8	101.5	106.3
2(2020)年	100.4	106.2	62.3	55.6	90.1	133.6	93.2	189.9	93.8	94.3	83.1
3(2021)年	119.8	134.4	85.7	83.7	94.2	164.8	116.0	232.8	103.0	103.6	90.9
原指数											
令和3(2021)年9月	111.5	122.3	81.0	78.2	92.4	148.1	103.1	210.7	99.2	98.1	118.5
10月	117.1	132.0	87.9	86.8	92.8	159.4	108.5	230.3	100.1	100.0	102.6
11月	118.1	132.7	88.4	87.9	90.3	160.3	115.1	223.2	101.3	101.9	90.6
12月	119.8	134.4	85.7	83.7	94.2	164.8	116.0	232.8	103.0	103.6	90.9
令和4(2022)年1月	128.9	148.8	90.1	89.1	94.4	185.4	150.3	234.3	106.1	106.6	97.1
2月	135.9	161.9	87.2	86.4	90.7	208.4	179.8	248.3	106.0	106.8	90.2
3月	133.0	159.5	91.0	90.8	92.0	202.1	169.7	247.4	102.7	104.4	71.5
4月	129.6	151.9	85.6	83.9	92.6	193.2	155.2	246.2	104.0	104.9	86.6
5月	141.2	172.9	83.4	81.1	92.9	228.7	212.7	251.0	104.9	105.8	88.5
6月	143.8	178.4	85.9	85.7	86.7	236.0	216.5	263.2	104.2	104.9	91.0
7月	140.9	169.6	91.6	93.0	85.5	218.3	200.1	243.6	108.0	109.0	88.5
8月	135.4	162.6	99.4	102.6	85.9	202.0	206.5	195.6	104.2	105.4	81.2
9月	147.9	185.5	104.1	107.6	89.2	236.3	237.3	234.9	104.8	105.9	85.2
前年同月比(%)	32.6	51.7	28.5	37.6	▲ 3.5	59.6	130.2	11.5	5.6	8.0	▲ 28.1
季節調整済指数											
令和3(2021)年9月	117.6	133.1	82.0	80.3	91.1	165.2	122.7	220.2	100.5	100.1	105.0
10月	120.1	136.4	86.7	86.5	89.4	165.8	123.7	224.0	101.5	101.2	108.3
11月	120.6	139.1	89.8	90.7	88.2	168.6	128.9	227.5	100.9	100.3	111.6
12月	127.2	148.8	93.2	91.0	94.7	183.3	143.8	239.7	103.0	102.6	109.0
令和4(2022)年1月	131.5	155.0	88.5	87.5	94.0	195.3	160.7	246.0	105.8	106.2	97.7
2月	139.4	171.5	86.1	85.6	90.1	225.0	206.3	254.3	104.5	105.7	84.9
3月	140.4	173.6	97.5	99.0	95.8	220.0	207.6	246.7	105.2	106.8	74.2
4月	129.5	151.4	86.4	84.4	95.5	189.3	148.0	243.5	104.2	104.8	88.0
5月	132.9	156.3	81.5	77.9	94.4	201.5	165.6	250.0	104.0	105.0	88.4
6月	133.4	158.7	83.4	82.0	88.0	202.7	168.7	253.4	102.4	103.4	86.6
7月	127.0	143.5	85.4	85.0	84.3	188.3	152.3	230.5	106.8	108.4	80.7
8月	134.8	159.5	97.2	99.7	85.4	198.1	201.2	191.7	104.8	106.8	72.4
9月	156.0	201.9	105.4	110.5	87.9	263.6	282.5	245.5	106.2	108.0	75.5
前月比(%)	15.7	26.6	8.4	10.8	2.9	33.1	40.4	28.1	1.3	1.1	4.3

特殊分類別在庫率指数

平成27(2015)年=100

特殊分類	鉱工業	最終 需要財	投資財			消費財	耐久 消費財	非耐久 消費財	生産財	鉱工業用 生産財	その他用 生産財
			投資財	資本財	建設財						
ウェイト	10000.0	5342.2	2052.0	1656.0	396.0	3290.2	1915.0	1375.2	4657.8	4418.9	238.9
平成27(2015)年	100.0	100.0	100.0	100.0	100.0	100.0	100.0	100.0	100.0	100.0	100.0
28(2016)年	104.2	109.8	89.2	87.8	95.1	122.6	127.0	116.5	97.9	97.1	112.4
29(2017)年	97.5	103.1	77.3	73.5	93.7	119.1	103.7	140.5	91.1	91.9	76.4
30(2018)年	114.8	133.1	71.0	65.1	95.3	171.9	181.2	158.9	93.8	93.5	99.1
令和元(2019)年	120.5	136.7	77.5	70.8	105.6	173.6	173.7	173.5	102.0	102.2	98.9
2(2020)年	133.7	160.3	85.1	79.3	109.4	207.2	176.3	250.1	103.2	102.6	114.3
3(2021)年	138.9	171.8	85.2	83.3	93.5	225.7	189.4	276.4	101.3	102.1	86.2
原指数											
令和3(2021)年9月	131.1	157.0	81.1	77.3	97.0	204.3	194.0	218.6	101.5	100.9	110.8
10月	175.2	239.9	107.2	111.2	90.7	322.6	297.3	357.8	101.0	102.2	80.4
11月	140.8	178.0	100.5	103.1	89.4	226.4	192.4	273.8	98.2	99.5	74.4
12月	158.3	204.3	96.9	97.2	95.8	271.2	257.7	290.0	105.5	106.6	84.7
令和4(2022)年1月	222.8	320.7	119.8	123.5	104.5	445.9	477.0	402.7	110.4	111.0	100.2
2月	280.7	429.4	88.9	86.1	100.4	641.8	782.1	446.6	110.2	111.7	82.7
3月	202.6	298.6	88.6	87.6	92.6	429.5	496.8	335.8	92.6	94.6	55.7
4月	190.2	269.0	96.2	97.3	91.6	376.8	388.3	360.8	99.8	101.1	76.8
5月	311.7	483.9	105.0	105.2	104.1	720.2	967.8	375.4	114.3	115.8	85.8
6月	216.3	316.2	82.9	81.7	88.0	461.7	501.2	406.8	101.7	103.1	76.1
7月	184.0	247.9	98.7	99.8	94.0	341.0	382.3	283.5	110.8	112.7	74.7
8月	273.8	416.1	134.6	143.7	96.7	591.7	849.8	232.1	110.5	112.0	83.5
9月	240.8	359.4	102.8	104.3	96.6	519.4	693.5	277.1	104.7	106.2	77.3
前年同月比(%)	83.7	128.9	26.8	34.9	▲ 0.4	154.2	257.5	26.8	3.2	5.3	▲ 30.2
季節調整済指数											
令和3(2021)年9月	152.0	196.8	91.4	90.5	95.8	264.5	242.3	272.3	103.6	103.8	106.0
10月	161.4	208.5	108.2	109.7	94.5	274.3	266.8	298.8	105.7	106.0	102.0
11月	143.2	180.5	95.0	93.8	95.3	232.9	207.6	271.3	99.4	99.2	103.5
12月	173.6	237.5	104.2	104.4	99.0	328.4	331.5	326.4	104.5	104.0	101.3
令和4(2022)年1月	200.7	284.6	86.8	84.1	100.9	417.0	462.4	376.3	99.5	100.5	82.8
2月	294.0	470.9	85.3	82.2	98.1	730.1	1051.5	429.4	105.9	107.5	77.3
3月	247.2	379.5	114.0	121.7	97.1	546.9	792.7	352.0	106.0	107.4	71.6
4月	198.9	278.1	97.0	98.3	94.2	390.3	368.2	410.9	104.1	105.4	82.7
5月	266.4	376.5	101.0	101.5	98.8	527.7	634.3	319.5	106.6	108.6	73.7
6月	209.2	303.5	100.9	107.3	87.2	415.7	412.6	404.7	101.5	103.7	68.8
7月	164.9	221.2	105.6	109.3	93.9	296.4	288.6	290.5	115.3	118.0	69.2
8月	273.5	428.0	115.5	120.1	90.2	636.4	994.4	229.8	105.0	107.7	65.6
9月	279.1	450.5	115.8	122.1	95.4	672.4	866.1	345.2	106.8	109.2	74.0
前月比(%)	2.0	5.3	0.3	1.7	5.8	5.7	▲ 12.9	50.2	1.7	1.4	12.8

問い合わせ先

栃木県県民生活部統計課産業統計担当

電話 028(623)2250(直通)

E-mail tokeika@pref.tochigi.lg.jp

◆◇「とちぎの統計情報」(栃木県ホームページ内)◇◆

<https://www.pref.tochigi.lg.jp/c04/pref/toukei/toukei/top.html>
