

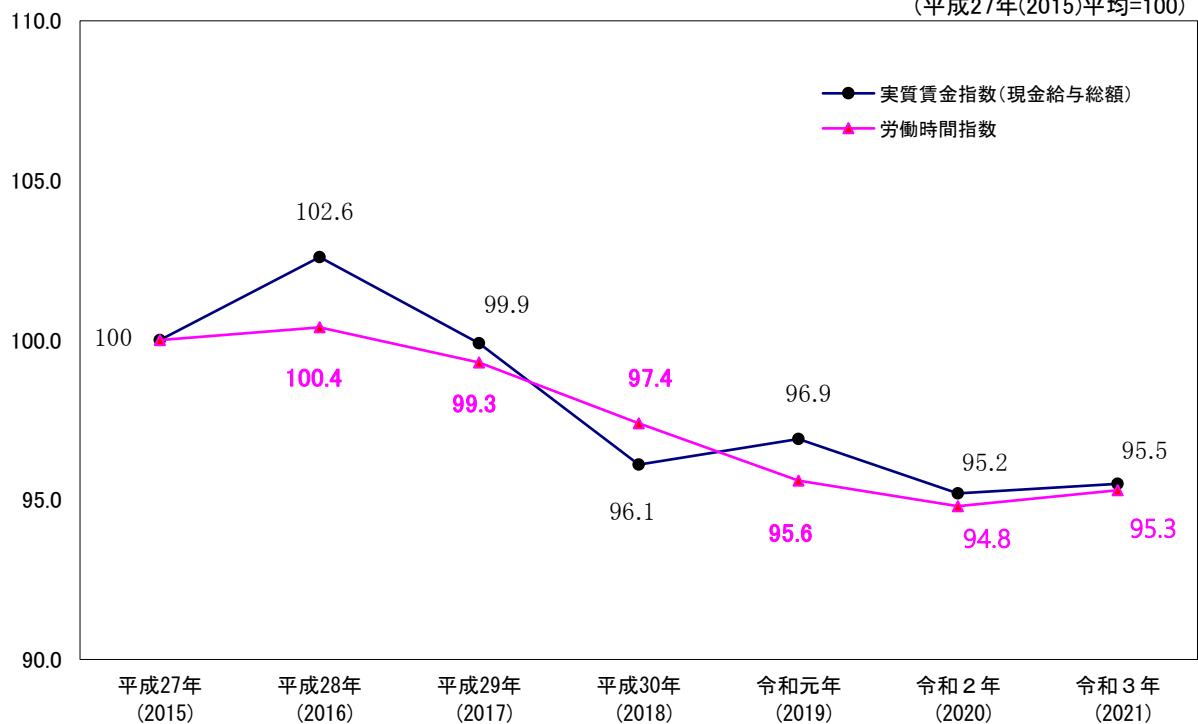
令和3(2021)年

栃木県の賃金、労働時間及び雇用の動き

—毎月勤労統計調査地方調査結果確報(年報)—

実質賃金指数と労働時間指数の推移(年別)

(平成27年(2015)平均=100)



栃 木 県



政府統計

利 用 上 の 注 意

1. この調査は、栃木県における労働者の賃金、労働時間及び雇用について、毎月の変化を明らかにするため、常用労働者数5人以上の事業所を対象として実施しています。
2. 調査結果の算定は、標本事業所からの報告を基にし、事業所規模5人以上の県内全ての事業所に対応するように推計したものです。
3. 事業所規模5人以上とは、第一種事業所（30人以上）及び第二種事業所（5人以上29人）を含む集計です。
4. 平成29(2017)年1月分から指数は平成27(2015)年平均=100としています。これに伴い、平成29(2017)年1月分以降と比較できるように、平成28(2016)年12月分までの指数を平成27(2015)年平均が100となるように改訂しています。ただし、平成28(2016)年12月分までの増減率は、平成22(2010)年基準指数で計算したものとしますので、改訂後の指数で計算した場合と必ずしも一致しません。
5. 平成30(2018)年から、調査事業所のうち30人以上の抽出方法は、従来の2~3年に一度行う総入れ替え方式から、毎年1月分調査時に行う部分入れ替え方式に変更しています。
6. 賃金、労働時間とその増減率は、総入れ替え方式の時に行っていた過去に遡った改訂は行いません。常用雇用指数とその増減率は、平成30(2018)年1月分から平成26年経済センサス-基礎調査による常用雇用者数(常用労働者数)を労働者数推計のベンチマークとして改訂を行っています。
7. 平成29(2017)年1月分から、日本標準産業分類（平成25(2013)年10月改定）に基づき表章しています。ただし、表彰産業の名称に変更はなく、平成28(2016)年以前の結果と単純に接続させています。
8. 統計表について
 - (1) 前月比、前年比及び前年同月比は、原則として指数の対増減率(%)で、指数が作成できない場合は、実数により計算しています。
 - (2) 統計表欄の×印は標本事業所数がない又は少ないため公表しないことを示します。なお、「調査産業計」には、非公表産業も含まれています。
 - (3) 入職(離職)率とは、前月末労働者数に対する月間の増加(減少)労働者の割合(%)です。
 - (4) パートタイム労働者比率とは、常用労働者に占めるパートタイム労働者の割合(%)のことです。

参 考

1 給 与

$$\boxed{\text{現金給与総額}} = \boxed{\text{きまって支給する給与}} + \boxed{\text{特別に支払われた給与}}$$

(あらかじめ定められている方法によって算定、支給される給与で超過労働給与を含む。) (一時的又は突発的理由に基づいて支払われた給与、賞与など。)

$$\boxed{\text{きまって支給する給与}} = \boxed{\text{所定内給与}} + \boxed{\text{超過労働給与(超過勤務手当等)}}$$

2 労働時間

$$\boxed{\text{総実労働時間}} = \boxed{\text{所定内労働時間}} + \boxed{\text{所定外労働時間}}$$

(早出、残業、休日出勤など)

3 労働者

$$\boxed{\text{常用労働者}} = \boxed{\text{一般労働者}} + \boxed{\text{パートタイム労働者}}$$

(期間を定めず、又は1ヵ月を超える期間を定めて雇用される者等。) (正規従業員、正社員) (1日の所定労働時間が短い者、あるいは、1週間の所定労働日が一般の労働者より少ない者。)

1 賃金の動き

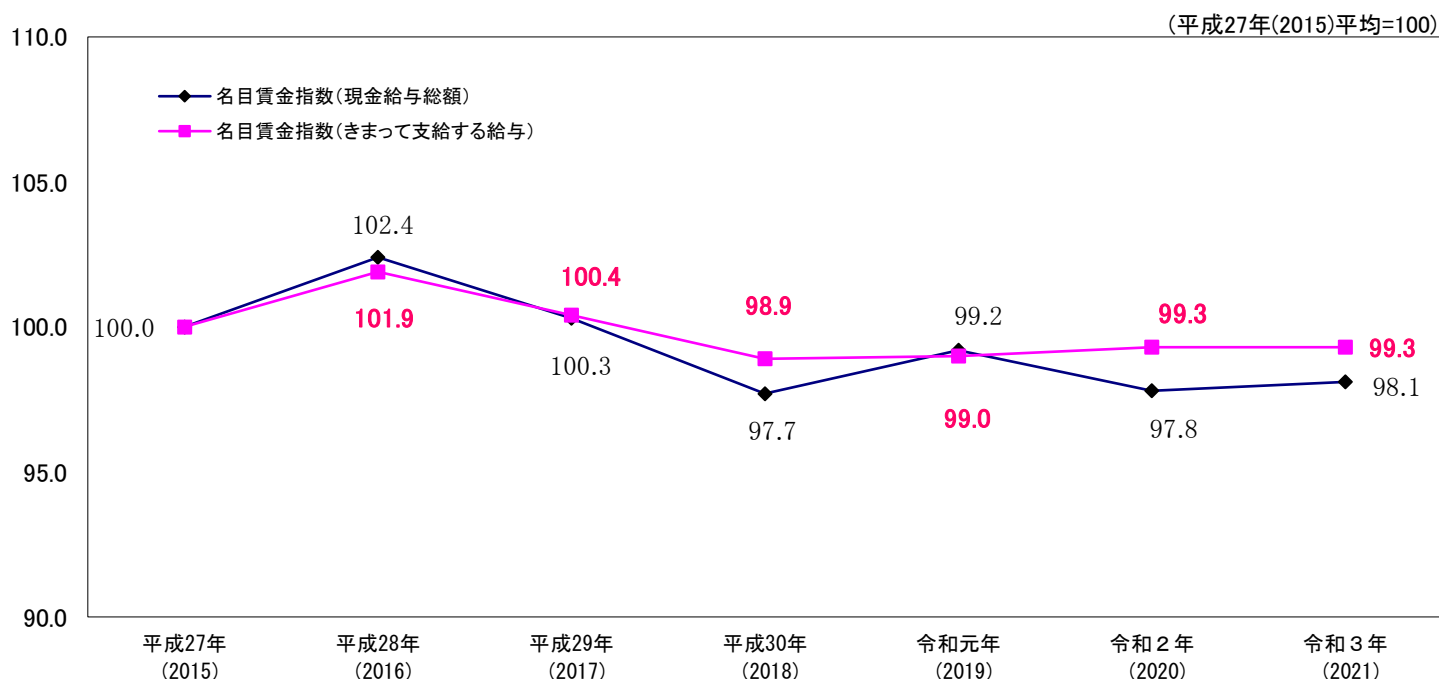
(事業所規模5人以上/常用労働者1人平均)

令和3(2021)年平均の現金給与総額、きまって支給する給与については以下のとおりです。

項目	本県の調査結果		全国の調査結果(参考)	
	数値	前年比	数値	前年比
常用労働者1人平均月間現金給与総額	303,789円		319,461円	
名目賃金指数	98.1	0.3%	101.2	0.3%
実質賃金指数	95.5	0.3%	98.6	0.0%
きまって支給する給与	253,135円		263,739円	
名目賃金指数	99.3	0.0%	101.2	0.5%
特別に支払われた給与	50,654円		55,722円	

※ 全国の数値は全国調査の結果であり、都道府県別の地方調査の結果ではないのでご注意ください。

栃木県の名目賃金指数の推移(年別) - 事業所規模5人以上の調査産業計 -



※「現金給与総額」とは、賃金、給料、手当、賞与等名称を問わず、労働の対償(使用者が労働者に支払う、労働に対する報酬)として通貨で支払われるものです。(=きまって支給する給与+特別に支払われた給与)

※「きまって支給する給与」とは、基本給、家族手当、超過勤務手当、通勤手当など労働協約、就業規則等によって、あらかじめ算定方法が定められ算定、支給される給与のことです。

※「特別に支払われた給与」とは、賞与や結婚手当、3ヵ月を超える期間ごとに支払われる給与等のことです。

※「名目賃金」とは、物価の水準の変動を加味しない、通貨で支払われた賃金そのものです。

※「実質賃金」とは、名目賃金を消費者物価指数で割ることによって得られる指標であり、その地域での購買力がわかります。

図表 1-1 産業別にみた賃金の動き

産 業	(1)現金給与総額		(2)きまって支給する給与		(3)特別に支払われた給与	
	実 額	前年増減率	実 額	前年増減率	実 額	前年増減差
	円	%	円	%	円	円
調査産業計	303,789	0.2	253,135	0.0	50,654	829
鉱業,採石業,砂利採取業	×	×	×	×	×	×
建設業	380,758	1.0	322,235	▲ 1.0	58,523	6,779
製造業	377,747	2.3	305,824	2.9	71,923	▲ 45
電気・ガス・熱供給・水道業	513,240	3.9	455,492	11.1	57,748	▲ 26,387
情報通信業	394,481	8.9	312,312	5.6	82,169	15,650
運輸業,郵便業	334,385	19.3	296,877	18.1	37,508	8,588
卸売業,小売業	254,759	14.3	216,243	10.9	38,516	10,706
金融業,保険業	387,018	▲ 2.4	301,882	▲ 4.8	85,136	5,764
不動産業,物品賃貸業	260,506	▲ 13.7	226,106	▲ 16.6	34,400	3,902
学術研究,専門・技術サービス業	448,167	▲ 8.9	341,929	▲ 8.4	106,238	▲ 12,271
宿泊業,飲食サービス業	103,434	4.9	97,077	2.0	6,357	2,883
生活関連サービス業,娯楽業	193,355	▲ 14.4	181,701	▲ 14.7	11,654	▲ 1,457
教育,学習支援業	349,949	▲ 14.6	272,092	▲ 16.0	77,857	▲ 8,065
医療,福祉	295,921	▲ 4.6	248,547	▲ 4.6	47,374	▲ 2,417
複合サービス事業	339,274	2.2	272,474	2.4	66,800	893
サービス業 (他に分類されないもの)	240,210	7.5	216,561	6.9	23,649	2,665

図表 1-2 産業別特別に支払われた給与

項 目	調査産業計	鉱業,採石業, 砂利採取業	建設業	製造業	電気・ガス・ 熱供給・水道業	情報通信業
年間累計額(円)	606,863	×	703,832	865,004	700,578	994,828
前年増減差(円)	12,886	×	85,382	6,657	▲ 376,206	201,695
支給率(か月)	2.40	×	2.18	2.83	1.54	3.19

項 目	運輸業, 郵便業	卸売業, 小売業	金融業, 保険業	不動産業, 物品賃貸業	学術研究,専門・ 技術サービス業	宿泊業, 飲食サービス業
年間累計額(円)	449,103	462,869	1,060,029	412,408	1,275,430	75,720
前年増減差(円)	102,405	129,366	131,207	52,253	▲ 147,800	33,406
支給率(か月)	1.51	2.14	3.51	1.82	3.73	0.78

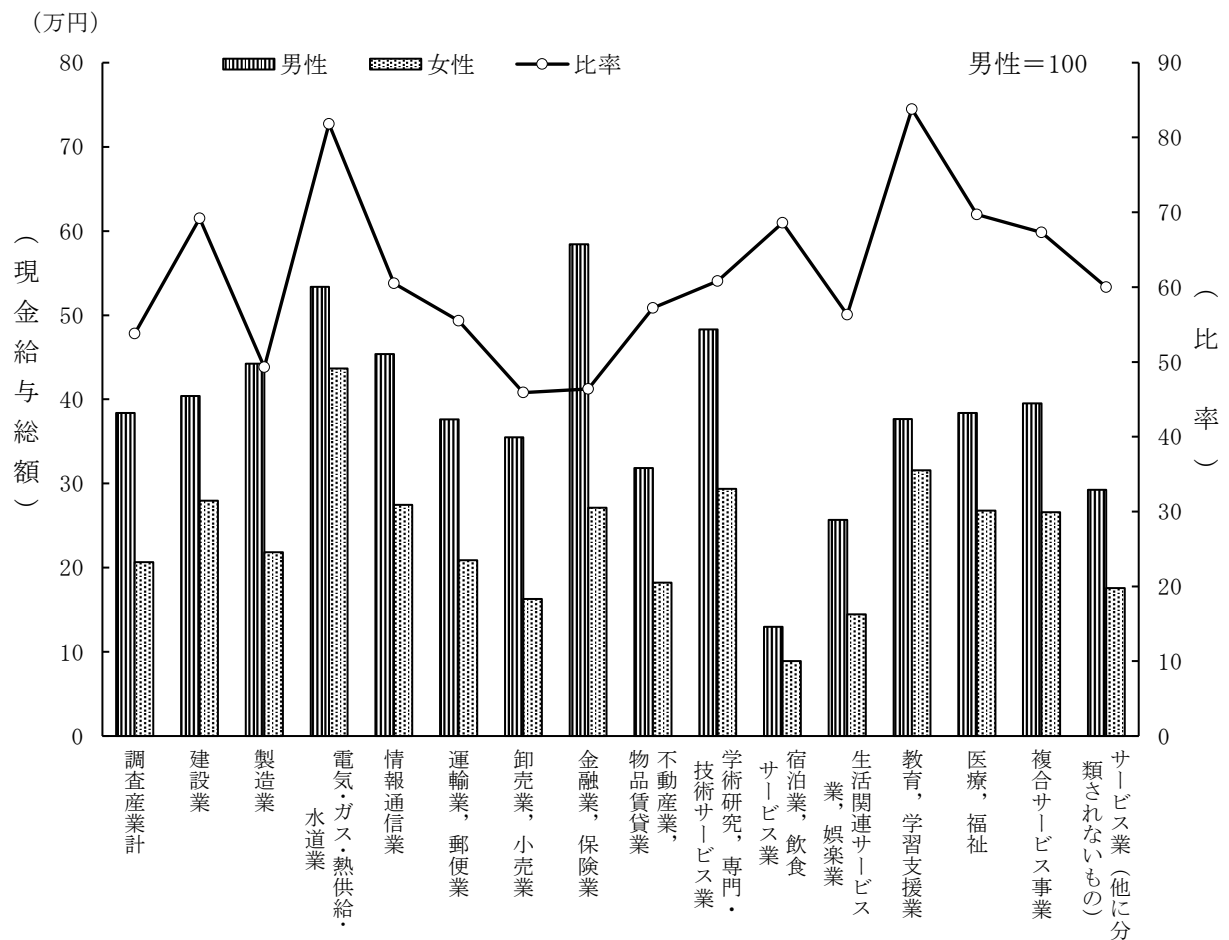
項 目	生活関連サービ ス業,娯楽業	教育,学習 支援業	医療,福祉	複合 サービス事業	サービス業 (他に分類されないもの)
年間累計額(円)	138,534	929,485	569,292	800,254	280,223
前年増減差(円)	▲ 4,649	▲ 82,851	▲ 26,343	10,684	27,475
支給率(か月)	0.76	3.42	2.29	2.94	1.29

(注) 支給率は1人平均特別に支払われた給与(年間累計額)を1人平均月間きまって支給する給与で除したものである

図表 1-3 産業別・男女別賃金 (現金給与総額)

産 業	男性=100		比 率
	男 性	女 性	
	円	円	
調査産業計	383,968	206,463	53.8
鉱業,採石業,砂利採取業	×	×	×
建設業	404,094	279,617	69.2
製造業	442,517	218,342	49.3
電気・ガス・熱供給・水道業	533,680	436,611	81.8
情報通信業	453,924	274,677	60.5
運輸業,郵便業	376,279	208,768	55.5
卸売業,小売業	354,793	162,872	45.9
金融業,保険業	584,404	271,206	46.4
不動産業,物品賃貸業	318,561	182,127	57.2
学術研究,専門・技術サービス業	483,230	293,791	60.8
宿泊業,飲食サービス業	129,809	89,042	68.6
生活関連サービス業,娯楽業	256,659	144,453	56.3
教育,学習支援業	376,679	315,651	83.8
医療,福祉	383,976	267,687	69.7
複合サービス事業	395,103	265,878	67.3
サービス業(他に分類されないもの)	292,732	175,648	60.0

図表 1-4 産業別・男女別賃金と比率 (現金給与総額)



2 労働時間の動き

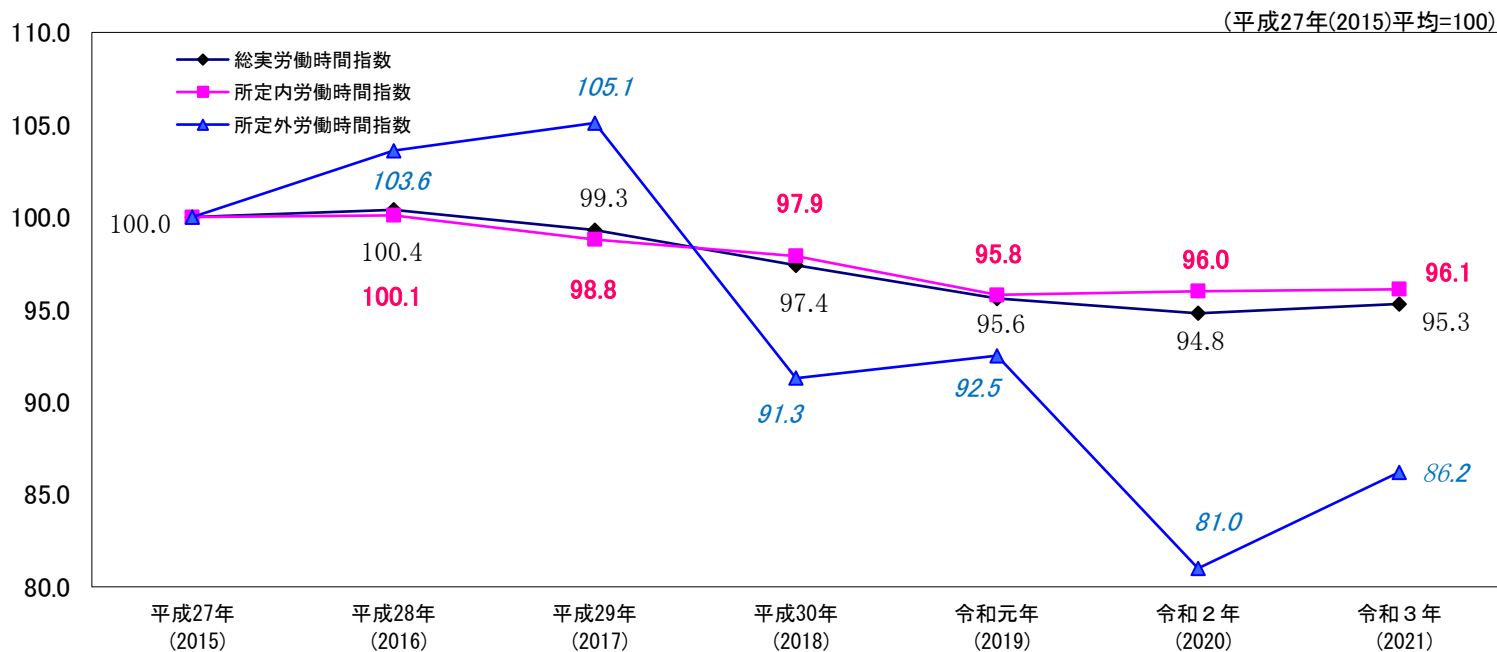
(事業所規模 5 人以上/常用労働者 1 人平均)

令和 3 (2021) 年平均の現金給与総額、きまって支給する給与については以下のとおりです。

項目	本県の調査結果		全国の調査結果 (参考)	
	数値	前年比・差	数値	前年比・差
常用労働者 1 人平均月間総実労働時間	141.8 時間		136.1 時間	
指数	95.3	0.5 %	94.2	0.6 %
所定内労働時間	131.5 時間		126.4 時間	
指数	96.1	0.1 %	94.7	0.4 %
所定外労働時間	10.3 時間		9.7 時間	
指数	86.2	6.4 %	87.8	5.1 %
出勤日数	18.2 日	▲ 0.1 日	17.7 日	0.0 日

※ 全国の数値は全国調査の結果であり、都道府県別の地方調査の結果ではないのでご注意ください。
 ※ 労働時間については前年比を、出勤日数は差を使用しています。

栃木県の労働時間指数の推移(年別) — 事業所規模 5 人以上の調査産業計 —



※ 「総実労働時間」とは、調査期間中に労働者が実際に労働した時間数です。休憩時間は給与が支給されている、いないにかかわらず除かれます。(=所定内労働時間数+所定外労働時間数)

※ 「所定内労働時間数」とは、就業規則等で定められている始業時間から終業時間間の実労働時間数のことです。

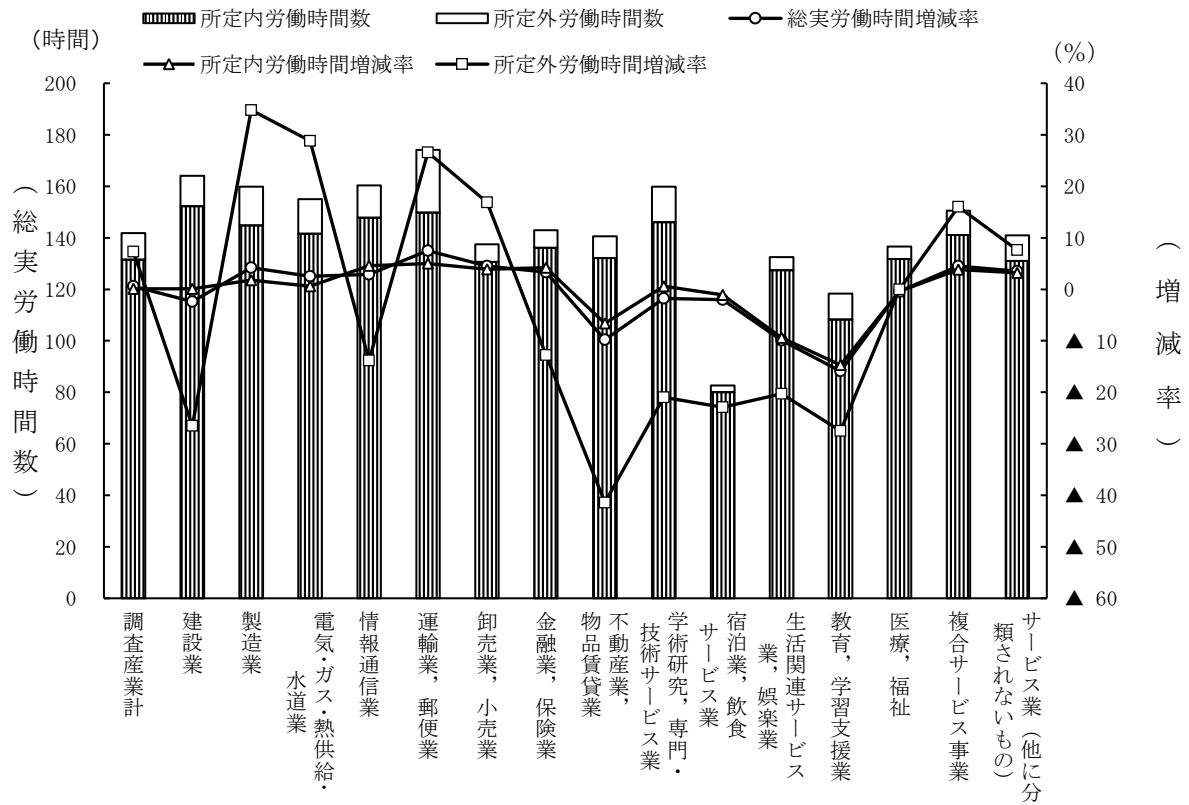
※ 「所定外労働時間数」とは、早出、残業、休日出勤等の実労働時間数のことです。

※ 「出勤日数」とは、調査期間中に労働者が実際に出勤した日数です。有給休暇等は出勤日とはしていません。

図表 2-1 産業別労働時間

産 業	総実労働時間		所定内労働時間		所定外労働時間	
	時間	前年増減率	時間	前年増減率	時間	前年増減率
調査産業計	141.8	0.6	131.5	0.1	10.3	7.3
鉱業, 採石業, 砂利採取業	×	×	×	×	×	×
建設業	164.1	▲ 2.4	152.2	0.1	11.9	▲ 26.5
製造業	159.9	4.2	144.8	1.8	15.1	34.8
電気・ガス・熱供給・水道業	155.0	2.5	141.6	0.6	13.4	28.8
情報通信業	160.3	2.9	147.8	4.6	12.5	▲ 13.8
運輸業, 郵便業	174.1	7.5	149.8	5.0	24.3	26.6
卸売業, 小売業	137.5	4.5	130.6	3.9	6.9	16.9
金融業, 保険業	142.9	3.3	136.1	4.2	6.8	▲ 12.8
不動産業, 物品賃貸業	140.6	▲ 9.8	132.1	▲ 6.6	8.5	▲ 41.4
学術研究, 専門・技術サービス業	159.9	▲ 1.8	146.0	0.6	13.9	▲ 21.0
宿泊業, 飲食サービス業	82.7	▲ 2.0	80.0	▲ 1.1	2.7	▲ 22.9
生活関連サービス業, 娯楽業	132.5	▲ 9.9	127.4	▲ 9.4	5.1	▲ 20.3
教育, 学習支援業	118.3	▲ 15.9	108.3	▲ 14.7	10.0	▲ 27.5
医療, 福祉	136.6	▲ 0.4	131.7	▲ 0.4	4.9	0.0
複合サービス事業	150.5	4.5	141.1	3.8	9.4	16.0
サービス業 (他に分類されないもの)	140.9	3.5	131.0	3.2	9.9	7.6

図表 2-2 産業別労働時間



図表 2-3 産業別・男女別労働時間

産 業	区 分	総実労働時間		所定内労働時間		所定外労働時間	
		時間	前年増減率	時間	前年増減率	時間	前年増減率
調査産業計	男	156.8	▲ 0.2	142.3	▲ 0.6	14.5	3.6
	女	123.5	0.7	118.4	0.3	5.1	10.9
鉱業, 採石業, 砂利採取業	男	×	×	×	×	×	×
	女	×	×	×	×	×	×
建設業	男	168.1	▲ 2.9	154.5	▲ 0.3	13.6	▲ 25.3
	女	146.7	0.5	142.0	2.2	4.7	▲ 33.8
製造業	男	167.5	4.5	149.7	2.0	17.8	30.9
	女	141.1	2.8	132.8	0.7	8.3	53.7
電気・ガス・熱供給・水道業	男	157.7	2.3	142.7	▲ 0.6	15.0	41.5
	女	145.1	6.5	137.7	8.8	7.4	▲ 23.7
情報通信業	男	164.8	1.9	151.6	4.0	13.2	▲ 17.5
	女	151.3	4.9	140.2	5.7	11.1	▲ 5.1
運輸業, 郵便業	男	186.6	7.9	157.8	5.4	28.8	23.6
	女	136.5	4.9	125.8	2.4	10.7	46.6
卸売業, 小売業	男	156.7	0.7	145.9	0.3	10.8	5.9
	女	119.8	4.8	116.5	4.5	3.3	17.9
金融業, 保険業	男	169.2	▲ 0.9	158.5	2.7	10.7	▲ 34.8
	女	127.6	0.3	123.0	0.5	4.6	▲ 4.2
不動産業, 物品賃貸業	男	153.0	▲ 7.3	142.9	▲ 3.5	10.1	▲ 40.2
	女	123.7	▲ 13.4	117.5	▲ 10.9	6.2	▲ 43.6
学術研究, 専門・技術サービス業	男	163.1	▲ 2.3	148.1	0.3	15.0	▲ 21.9
	女	145.9	1.0	136.8	1.9	9.1	▲ 11.7
宿泊業, 飲食サービス業	男	87.9	▲ 12.5	83.4	▲ 11.0	4.5	▲ 33.8
	女	79.9	3.8	78.1	4.0	1.8	▲ 5.3
生活関連サービス業, 娯楽業	男	156.4	▲ 5.1	148.4	▲ 4.1	8.0	▲ 20.8
	女	114.0	▲ 10.0	111.2	▲ 10.7	2.8	27.3
教育, 学習支援業	男	126.4	▲ 12.1	114.3	▲ 11.1	12.1	▲ 20.9
	女	107.9	▲ 20.6	100.6	▲ 19.1	7.3	▲ 36.5
医療, 福祉	男	137.4	▲ 5.8	131.4	▲ 5.8	6.0	▲ 6.3
	女	136.4	1.2	131.9	1.2	4.5	0.0
複合サービス事業	男	158.8	3.0	146.2	2.0	12.6	17.8
	女	139.6	6.6	134.4	6.6	5.2	8.3
サービス業 (他に分類されないもの)	男	154.4	▲ 0.2	141.0	0.0	13.4	▲ 2.2
	女	124.4	7.1	118.8	6.3	5.6	27.3

3 雇用の動き

(事業所規模 5 人以上)

令和 3 (2021) 年平均の常用労働者の雇用の動きは以下のとおりです。

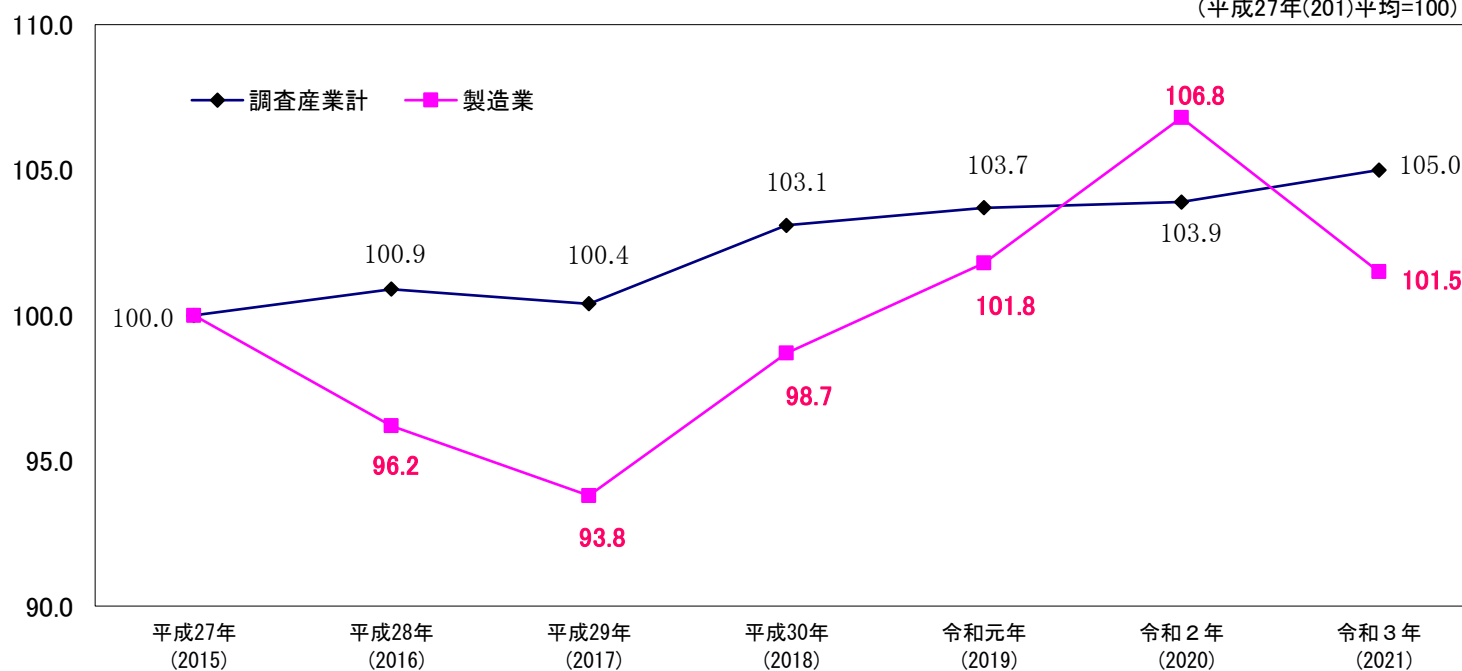
項 目	本県の調査結果		全国の調査結果 (参考)	
	数値	前年比・差	数値	前年比・差
常用労働者数	711,531 人			
常用雇用指数	105.0	1.1 %	110.3	1.2 %
パートタイム労働者数	209,566 人			
雇用労働者に占める割合	29.5 %	0.5 ポイント	31.28 %	0.15 ポイント
入職率	1.75 %	▲ 0.20 ポイント	1.96 %	▲ 0.01 ポイント
離職率	1.71 %	▲ 0.13 ポイント	1.93 %	▲ 0.05 ポイント

※ 全国の数値は全国調査の結果であり、都道府県別の地方調査の結果ではないのでご注意ください。

※ 常用雇用指数については前年比を、その他は差を使用しています。

栃木県の常用雇用指数の推移(年別) — 事業所規模 5 人以上の調査産業計及び製造業 —

(平成27年(2015)平均=100)



※ 「常用労働者」とは、主に、期間を定めず、又は1ヵ月を超える期間を定めて雇われている労働者のことです。

(=一般労働者+パートタイム労働者)

※ 「パートタイム労働者」とは、常用労働者のうち、一日の労働時間が一般の労働者より短い、または一週の所定労働日数が一般の労働者より少ない者のことです。

※ 「一般労働者」とは、常用労働者のうちパートタイム労働者以外の者のことです。

※ 「入職率」「離職率」とは、調査期間中に増(入職)、減(離職)した労働者の割合です。

図表3-1 産業別常用労働者数と雇用指数及び前年増減率

産 業	常 用 労 働 者 数			常用雇用指数 (総 数)	前年増減率 (総 数)
	総 数	男 性	女 性		
	人	人	人		%
調査産業計	711,531	390,119	321,411	105.0	1.1
鉱業,採石業,砂利採取業	×	×	×	×	×
建設業	31,018	25,187	5,831	96.1	6.4
製造業	178,398	126,858	51,539	101.5	▲ 5.0
電気・ガス・熱供給・水道業	2,663	2,104	561	107.5	112.5
情報通信業	6,720	4,485	2,234	106.3	▲ 3.5
運輸業,郵便業	41,973	31,476	10,497	101.8	▲ 1.0
卸売業,小売業	105,050	50,337	54,715	91.8	0.3
金融業,保険業	14,708	5,454	9,254	92.0	5.0
不動産業,物品賃貸業	6,110	3,511	2,598	93.5	2.3
学術研究,専門・技術サービス業	31,271	25,479	5,792	103.8	0.0
宿泊業,飲食サービス業	65,538	23,105	42,433	137.9	9.7
生活関連サービス業,娯楽業	28,584	12,475	16,108	107.7	15.2
教育,学習支援業	39,770	22,370	17,400	111.8	0.0
医療,福祉	100,131	24,334	75,797	114.5	0.4
複合サービス事業	6,348	3,607	2,740	163.0	4.6
サービス業 (他に分類されないもの)	53,249	29,338	23,913	102.6	4.0

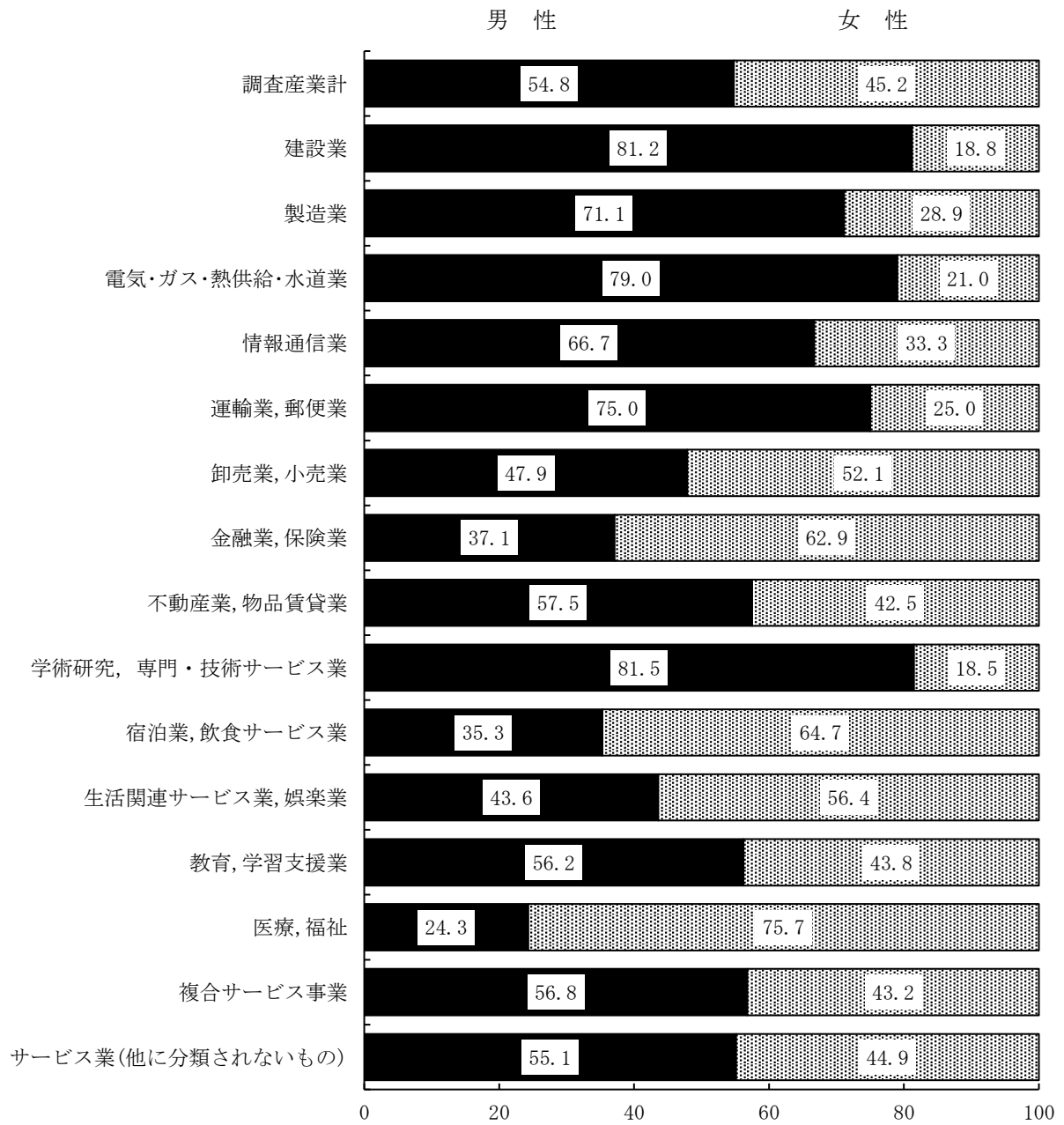
(注) 前年増減率は指数(総数)による比較である
常用労働者数は年平均であり、総数は男女の合計と必ずしも一致しない

図表3-2 産業別・男女別パートタイム労働者比率

産 業	総 数			男 性			女 性		
	人	うちパートタイム労働者数	比率	人	うちパートタイム労働者数	比率	人	うちパートタイム労働者数	比率
調査産業計	711,531	209,566	29.5	390,119	55,581	14.2	321,411	153,985	47.9
鉱業,採石業,砂利採取業	×	×	×	×	×	×	×	×	×
建設業	31,018	1,239	4.0	25,187	436	1.7	5,831	803	13.5
製造業	178,398	22,037	12.4	126,858	5,111	4.0	51,539	16,926	32.9
電気・ガス・熱供給・水道業	2,663	106	4.0	2,104	54	2.5	561	52	9.3
情報通信業	6,720	529	7.9	4,485	167	3.7	2,234	362	16.4
運輸業,郵便業	41,973	7,923	18.9	31,476	2,387	7.6	10,497	5,536	52.8
卸売業,小売業	105,050	49,971	47.6	50,337	10,620	21.2	54,715	39,351	71.9
金融業,保険業	14,708	2,969	20.2	5,454	56	1.0	9,254	2,913	31.4
不動産業,物品賃貸業	6,110	1,994	32.7	3,511	618	17.6	2,598	1,376	53.0
学術研究,専門・技術サービス業	31,271	1,500	4.8	25,479	398	1.6	5,792	1,102	19.1
宿泊業,飲食サービス業	65,538	52,397	80.0	23,105	16,280	70.5	42,433	36,117	85.1
生活関連サービス業,娯楽業	28,584	11,900	41.6	12,475	2,581	20.8	16,108	9,319	57.6
教育,学習支援業	39,770	13,307	33.4	22,370	6,760	30.3	17,400	6,547	37.4
医療,福祉	100,131	30,397	30.4	24,334	6,355	26.1	75,797	24,042	31.7
複合サービス事業	6,348	1,050	16.6	3,607	288	8.0	2,740	762	27.8
サービス業 (他に分類されないもの)	53,249	12,249	23.0	29,338	3,473	11.8	23,913	8,776	36.7

(注) パートタイム労働者数の比率は、1月から12月までの平均値である

図表 3-3 産業別・男女別常用労働者の構成比



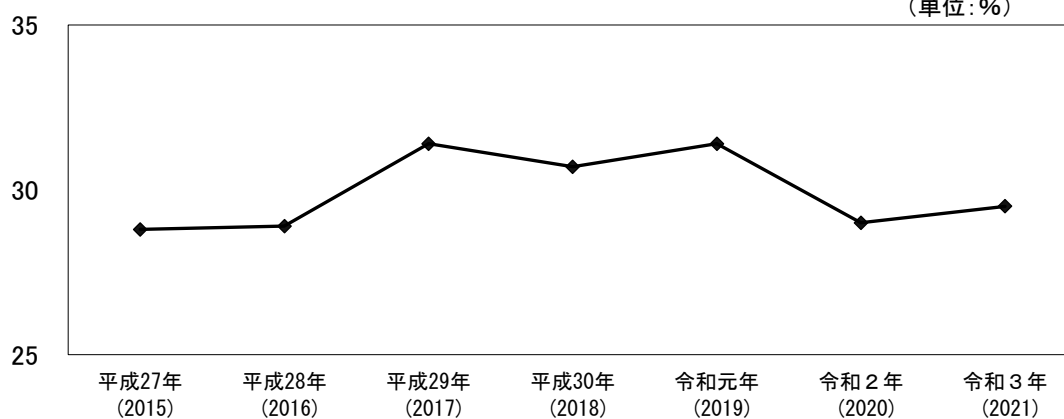
図表 3-4 パートタイム労働者比率（調査産業計）

（単位：％）

	総 数	男 性	女 性
2 0 1 5 年	28.8	12.7	48.8
2 0 1 6 年	28.9	13.7	48.8
2 0 1 7 年	31.4	14.7	53.5
2 0 1 8 年	30.7	13.9	51.2
2 0 1 9 年	31.4	15.0	50.1
2 0 2 0 年	29.0	12.4	48.0
2 0 2 1 年	29.5	14.2	47.9
前 年 増 減 差	0.5	1.8	▲ 0.1

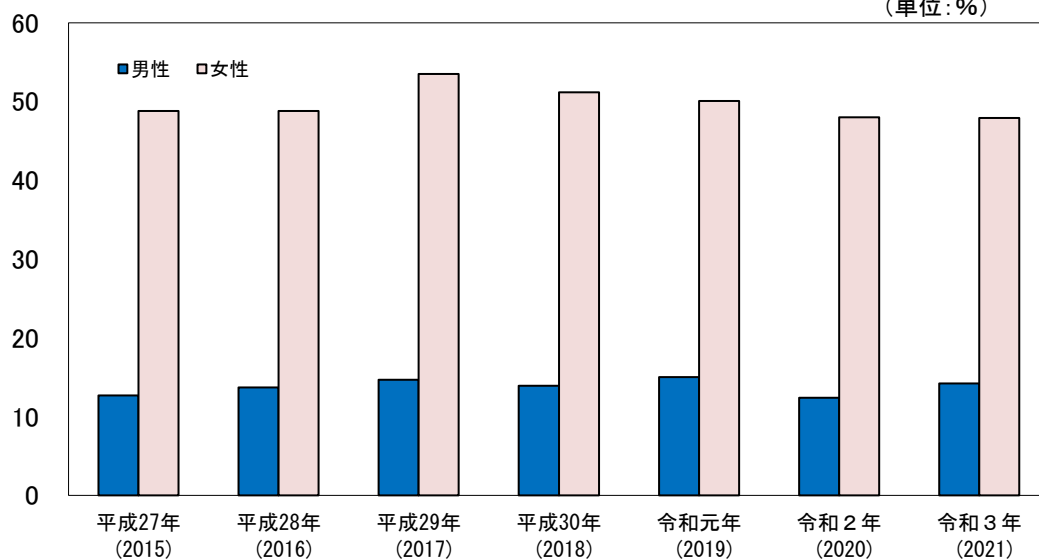
図表 3-5 パートタイム労働者比率の推移（総数）

（単位：％）



図表 3-6 パートタイム労働者比率の推移（男女別）

（単位：％）



4 就業形態別の賃金、労働時間及び雇用の動き

(事業所規模5人以上)

令和3(2021)年平均の就業形態別の状況については以下のとおりです。

(現金給与総額、総実労働時間、出勤日数は1人平均)

○一般労働者

月間現金給与総額	387,376円	(前年比)	0.9%増加)
月間総実労働時間	164.7時間	(前年比)	2.0%増加)
出勤日数	19.5日	(前年差)	0.1日増加)
入職率	1.39%	(前年差)	0.14ポイント低下)
離職率	1.38%	(前年差)	0.06ポイント低下)

○パートタイム労働者

月間現金給与総額	103,580円	(前年比)	0.8%減少)
月間総実労働時間	86.8時間	(前年比)	4.1%減少)
出勤日数	15.1日	(前年差)	0.4日減少)
入職率	2.61%	(前年差)	0.40ポイント低下)
離職率	2.48%	(前年差)	0.32ポイント低下)

図表 4-1 就業形態別賃金

就業形態・産業	現金給与 総額	きまって支給 する給与	所定内 給与	超過労働 給与	特別に支払 われた給与
一般労働者	円	円	円	円	円
調査産業計	387,376	316,861	290,454	26,407	70,515
製造業	413,345	331,831	296,376	35,455	81,514
卸売業, 小売業	388,627	318,542	300,997	17,545	70,085
医療, 福祉	363,629	298,424	278,608	19,816	65,205
パートタイム労働者					
調査産業計	103,580	100,498	97,634	2,864	3,082
製造業	125,196	121,320	115,361	5,959	3,876
卸売業, 小売業	107,485	103,700	101,953	1,747	3,785
医療, 福祉	140,875	134,332	129,639	4,693	6,543

図表 4-2 就業形態別労働時間及び出勤日数

就業形態・産業	総実 労働時間	所定内 労働時間	所定外 労働時間	出勤日数
一般労働者	時間	時間	時間	日
調査産業計	164.7	151.1	13.6	19.5
製造業	167.0	150.4	16.6	19.0
卸売業, 小売業	170.5	159.4	11.1	20.5
医療, 福祉	157.0	150.9	6.1	19.6
パートタイム労働者				
調査産業計	86.8	84.6	2.2	15.1
製造業	109.6	105.1	4.5	17.0
卸売業, 小売業	101.2	98.9	2.3	16.8
医療, 福祉	89.9	87.9	2.0	15.2

図表 4-3 就業形態別雇用の動き

就業形態・産業	常用 労働者数	労働異動	
		入職率	離職率
一般労働者	人	%	%
調査産業計	501,965	16.69	16.55
製造業	156,361	10.63	12.15
卸売業, 小売業	55,079	18.44	18.12
医療, 福祉	69,734	16.80	15.56
パートタイム労働者			
調査産業計	209,566	31.30	29.79
製造業	22,037	17.13	19.18
卸売業, 小売業	49,971	24.71	26.74
医療, 福祉	30,397	24.45	28.06

第1表 常用労働者1人平均の月間現金給与額

(令和3(2021)年平均)

産 業	項 目	現 金 給 与 総 額			きまって支給する給与			所定内 給 与	超過労働 給 与	特別に支払われた給与		
		計	男	女	計	男	女			計	男	女
(事業所規模5人以上)												
調 査 産 業 計		円	円	円	円	円	円	円	円	円	円	円
調 査 産 業 計		303,789	383,968	206,463	253,135	314,701	178,404	233,662	19,473	50,654	69,267	28,059
鉱 業 , 採 石 業 , 砂 利 採 取 業		×	×	×	×	×	×	×	×	×	×	×
建 設 業		380,758	404,094	279,617	322,235	342,157	235,891	305,631	16,604	58,523	61,937	43,726
製 造 業		377,747	442,517	218,342	305,824	352,725	190,396	274,013	31,811	71,923	89,792	27,946
電 気 ・ ガ ス ・ 熱 供 給 ・ 水 道 業		513,240	533,680	436,611	455,492	476,361	377,255	395,852	59,640	57,748	57,319	59,356
情 報 通 信 業		394,481	453,924	274,677	312,312	355,743	224,779	289,062	23,250	82,169	98,181	49,898
運 輸 業 , 郵 便 業		334,385	376,279	208,768	296,877	332,200	190,964	258,153	38,724	37,508	44,079	17,804
卸 売 業 , 小 売 業		254,759	354,793	162,872	216,243	292,880	145,848	206,220	10,023	38,516	61,913	17,024
金 融 業 , 保 険 業		387,018	584,404	271,206	301,882	439,088	221,380	287,402	14,480	85,136	145,316	49,826
不 動 産 業 , 物 品 賃 貸 業		260,506	318,561	182,127	226,106	271,705	164,543	209,214	16,892	34,400	46,856	17,584
学 術 研 究 , 専 門 ・ 技 術 サ ー ビ ス 業		448,167	483,230	293,791	341,929	365,929	236,260	313,782	28,147	106,238	117,301	57,531
宿 泊 業 , 飲 食 サ ー ビ ス 業		103,434	129,809	89,042	97,077	116,568	86,441	93,027	4,050	6,357	13,241	2,601
生 活 関 連 サ ー ビ ス 業 , 娯 楽 業		193,355	256,659	144,453	181,701	238,773	137,614	169,549	12,152	11,654	17,886	6,839
教 育 , 学 習 支 援 業		349,949	376,679	315,651	272,092	293,138	245,088	262,919	9,173	77,857	83,541	70,563
医 療 , 福 祉		295,921	383,976	267,687	248,547	325,879	223,752	233,328	15,219	47,374	58,097	43,935
複 合 サ ー ビ ス 事 業		339,274	395,103	265,878	272,474	315,490	215,922	258,155	14,319	66,800	79,613	49,956
サ ー ビ ス 業 (他 に 分 類 さ れ な い も の)		240,210	292,732	175,648	216,561	260,086	163,057	200,045	16,516	23,649	32,646	12,591
(うち事業所規模30人以上)												
調 査 産 業 計		円	円	円	円	円	円	円	円	円	円	円
調 査 産 業 計		342,612	425,528	230,633	278,900	340,405	195,836	254,804	24,096	63,712	85,123	34,797
鉱 業 , 採 石 業 , 砂 利 採 取 業		×	×	×	×	×	×	×	×	×	×	×
建 設 業		434,055	469,890	294,209	344,283	371,730	237,170	317,487	26,796	89,772	98,160	57,039
製 造 業		410,748	470,455	243,859	326,823	368,951	209,071	291,043	35,780	83,925	101,504	34,788
電 気 ・ ガ ス ・ 熱 供 給 ・ 水 道 業		553,060	578,283	465,974	491,578	518,330	399,214	419,698	71,880	61,482	59,953	66,760
情 報 通 信 業		480,328	514,360	360,559	354,736	378,379	271,529	322,520	32,216	125,592	135,981	89,030
運 輸 業 , 郵 便 業		311,139	362,733	188,787	268,865	309,896	171,561	233,259	35,606	42,274	52,837	17,226
卸 売 業 , 小 売 業		236,540	387,573	146,485	200,148	311,664	133,655	192,800	7,348	36,392	75,909	12,830
金 融 業 , 保 険 業		392,560	588,015	278,518	307,506	450,115	224,298	289,731	17,775	85,054	137,900	54,220
不 動 産 業 , 物 品 賃 貸 業		247,307	344,478	186,239	219,864	304,428	166,719	210,371	9,493	27,443	40,050	19,520
学 術 研 究 , 専 門 ・ 技 術 サ ー ビ ス 業		472,805	486,868	339,835	352,245	363,181	248,840	320,970	31,275	120,560	123,687	90,995
宿 泊 業 , 飲 食 サ ー ビ ス 業		125,419	165,760	107,698	117,161	149,864	102,795	111,937	5,224	8,258	15,896	4,903
生 活 関 連 サ ー ビ ス 業 , 娯 楽 業		190,055	257,792	127,016	177,234	235,783	122,746	164,707	12,527	12,821	22,009	4,270
教 育 , 学 習 支 援 業		474,788	502,721	442,746	358,642	380,304	333,793	354,611	4,031	116,146	122,417	108,953
医 療 , 福 祉		327,815	412,121	293,130	271,829	348,241	240,392	252,485	19,344	55,986	63,880	52,738
複 合 サ ー ビ ス 事 業		327,198	380,975	212,734	269,718	309,311	185,445	249,886	19,832	57,480	71,664	27,289
サ ー ビ ス 業 (他 に 分 類 さ れ な い も の)		212,581	263,521	157,432	197,174	239,404	151,454	179,322	17,852	15,407	24,117	5,978

第2表 常用労働者1人平均の出勤日数及び月間労働時間

(令和3(2021)年平均)

産 業	項 目	出 勤 日 数			総 実 労 働 時 間			所 定 内 労 働 時 間			所 定 外 労 働 時 間		
		計	男	女	計	男	女	計	男	女	計	男	女
(事業所規模5人以上)													
調 査 産 業 計		18.2	18.8	17.4	141.8	156.8	123.5	131.5	142.3	118.4	10.3	14.5	5.1
鉱 業 , 採 石 業 , 砂 利 採 取 業		×	×	×	×	×	×	×	×	×	×	×	×
建 設 業		20.6	20.9	19.4	164.1	168.1	146.7	152.2	154.5	142.0	11.9	13.6	4.7
製 造 業		18.8	19.0	18.2	159.9	167.5	141.1	144.8	149.7	132.8	15.1	17.8	8.3
電 気 ・ ガ ス ・ 熱 供 給 ・ 水 道 業		19.2	19.4	18.5	155.0	157.7	145.1	141.6	142.7	137.7	13.4	15.0	7.4
情 報 通 信 業		18.9	19.2	18.2	160.3	164.8	151.3	147.8	151.6	140.2	12.5	13.2	11.1
運 輸 業 , 郵 便 業		20.1	20.5	18.8	174.1	186.6	136.5	149.8	157.8	125.8	24.3	28.8	10.7
卸 売 業 , 小 売 業		18.7	19.6	18.0	137.5	156.7	119.8	130.6	145.9	116.5	6.9	10.8	3.3
金 融 業 , 保 険 業		18.4	19.6	17.7	142.9	169.2	127.6	136.1	158.5	123.0	6.8	10.7	4.6
不 動 産 業 , 物 品 賃 貸 業		18.4	19.1	17.4	140.6	153.0	123.7	132.1	142.9	117.5	8.5	10.1	6.2
学 術 研 究 , 専 門 ・ 技 術 サ ー ビ ス 業		18.3	18.3	18.2	159.9	163.1	145.9	146.0	148.1	136.8	13.9	15.0	9.1
宿 泊 業 , 飲 食 サ ー ビ ス 業		13.9	13.7	14.0	82.7	87.9	79.9	80.0	83.4	78.1	2.7	4.5	1.8
生 活 関 連 サ ー ビ ス 業 , 娯 楽 業		18.5	19.9	17.5	132.5	156.4	114.0	127.4	148.4	111.2	5.1	8.0	2.8
教 育 , 学 習 支 援 業		15.8	16.4	15.1	118.3	126.4	107.9	108.3	114.3	100.6	10.0	12.1	7.3
医 療 , 福 祉		18.3	18.1	18.3	136.6	137.4	136.4	131.7	131.4	131.9	4.9	6.0	4.5
複 合 サ ー ビ ス 事 業		19.3	19.4	19.0	150.5	158.8	139.6	141.1	146.2	134.4	9.4	12.6	5.2
サ ー ビ ス 業 (他 に 分 類 さ れ な い も の)		18.5	19.1	17.8	140.9	154.4	124.4	131.0	141.0	118.8	9.9	13.4	5.6
(うち事業所規模30人以上)													
調 査 産 業 計		18.4	18.7	17.9	148.0	160.8	130.8	136.3	144.8	124.8	11.7	16.0	6.0
鉱 業 , 採 石 業 , 砂 利 採 取 業		×	×	×	×	×	×	×	×	×	×	×	×
建 設 業		20.1	20.4	18.6	168.4	173.7	147.4	151.3	154.3	139.3	17.1	19.4	8.1
製 造 業		18.8	18.9	18.6	163.6	168.4	150.6	147.5	150.0	140.7	16.1	18.4	9.9
電 気 ・ ガ ス ・ 熱 供 給 ・ 水 道 業		19.2	19.4	18.7	156.9	159.6	147.7	142.5	143.2	140.1	14.4	16.4	7.6
情 報 通 信 業		19.1	19.2	18.7	165.1	167.3	157.5	150.0	151.5	144.9	15.1	15.8	12.6
運 輸 業 , 郵 便 業		20.1	20.5	19.2	171.1	187.1	133.1	145.7	155.3	123.0	25.4	31.8	10.1
卸 売 業 , 小 売 業		18.7	19.4	18.2	132.0	154.1	118.9	126.1	144.0	115.4	5.9	10.1	3.5
金 融 業 , 保 険 業		18.1	19.6	17.3	144.5	177.2	125.5	136.9	164.8	120.7	7.6	12.4	4.8
不 動 産 業 , 物 品 賃 貸 業		18.3	19.2	17.7	138.0	150.8	130.0	132.7	143.0	126.2	5.3	7.8	3.8
学 術 研 究 , 専 門 ・ 技 術 サ ー ビ ス 業		17.8	17.9	16.9	159.4	160.9	145.1	145.0	146.2	133.3	14.4	14.7	11.8
宿 泊 業 , 飲 食 サ ー ビ ス 業		15.1	14.0	15.5	95.5	102.6	92.3	91.9	95.7	90.2	3.6	6.9	2.1
生 活 関 連 サ ー ビ ス 業 , 娯 楽 業		17.7	19.2	16.2	127.4	154.3	102.3	121.8	145.0	100.2	5.6	9.3	2.1
教 育 , 学 習 支 援 業		16.8	16.9	16.6	128.6	127.6	129.8	119.7	119.5	120.0	8.9	8.1	9.8
医 療 , 福 祉		18.2	17.9	18.3	137.7	136.3	138.4	133.3	131.0	134.3	4.4	5.3	4.1
複 合 サ ー ビ ス 事 業		19.4	19.4	19.4	151.5	160.4	132.7	138.4	145.1	124.2	13.1	15.3	8.5
サ ー ビ ス 業 (他 に 分 類 さ れ な い も の)		18.2	18.8	17.7	139.8	155.7	122.5	129.3	140.6	117.0	10.5	15.1	5.5

第3表 常用労働者数及びパートタイム労働者比率

(令和3(2021)年平均)

産業	項目	本調査末推計労働者数			本調査中の増加推計労働者数			本調査中の減少推計労働者数			パートタイム労働者比率		
		計	男	女	計	男	女	計	男	女	計	男	女
(事業所規模5人以上)													
調査産業計		711,531	390,119	321,411	12,422	6,190	6,232	12,126	6,048	6,079	29.5	14.2	47.9
鉱業, 採石業, 砂利採取業		×	×	×	×	×	×	×	×	×	×	×	×
建設業		31,018	25,187	5,831	253	183	70	299	252	47	4.0	1.7	13.5
製造業		178,398	126,858	51,539	1,700	1,075	625	1,936	1,235	702	12.4	4.0	32.9
電気・ガス・熱供給・水道業		2,663	2,104	561	21	13	8	33	20	12	4.0	2.5	9.3
情報通信業		6,720	4,485	2,234	65	21	43	91	51	40	7.9	3.7	16.4
運輸業, 郵便業		41,973	31,476	10,497	582	413	169	567	402	165	18.9	7.6	52.8
卸売業, 小売業		105,050	50,337	54,715	1,875	973	903	1,975	939	1,036	47.6	21.2	71.9
金融業, 保険業		14,708	5,454	9,254	361	158	203	305	107	199	20.2	1.0	31.4
不動産業, 物品賃貸業		6,110	3,511	2,598	126	65	61	138	69	69	32.7	17.6	53.0
学術研究, 専門・技術サービス業		31,271	25,479	5,792	254	171	83	270	193	78	4.8	1.6	19.1
宿泊業, 飲食サービス業		65,538	23,105	42,433	2,275	995	1,279	2,063	987	1,076	80.0	70.5	85.1
生活関連サービス業, 娯楽業		28,584	12,475	16,108	606	253	353	518	178	340	41.6	20.8	57.6
教育, 学習支援業		39,770	22,370	17,400	1,023	610	414	951	530	421	33.4	30.3	37.4
医療, 福祉		100,131	24,334	75,797	1,590	447	1,143	1,613	405	1,208	30.4	26.1	31.7
複合サービス事業		6,348	3,607	2,740	124	70	54	109	58	52	16.6	8.0	27.8
サービス業(他に分類されないもの)		53,249	29,338	23,913	1,567	743	825	1,258	622	635	23.0	11.8	36.7
(うち事業所規模30人以上)													
調査産業計		424,743	243,952	180,791	6,247	3,097	3,150	6,155	3,220	2,935	23.7	10.1	42.1
鉱業, 採石業, 砂利採取業		×	×	×	×	×	×	×	×	×	×	×	×
建設業		7,983	6,351	1,631	73	48	24	110	84	26	3.8	1.2	14.1
製造業		144,642	106,516	38,126	1,338	874	464	1,519	1,034	485	8.4	3.3	22.7
電気・ガス・熱供給・水道業		2,066	1,602	462	13	8	4	23	14	10	1.9	1.3	4.0
情報通信業		3,864	3,011	855	10	9	1	24	18	5	1.9	1.2	4.7
運輸業, 郵便業		26,469	18,613	7,855	208	139	68	314	223	91	27.0	10.0	67.2
卸売業, 小売業		41,872	15,638	26,236	652	284	369	539	249	290	60.3	25.1	81.4
金融業, 保険業		7,787	2,875	4,913	172	77	95	136	53	82	22.4	2.0	34.3
不動産業, 物品賃貸業		1,408	543	865	15	5	10	24	9	15	43.6	24.9	55.3
学術研究, 専門・技術サービス業		23,262	21,038	2,225	103	90	13	170	150	19	1.2	0.7	6.6
宿泊業, 飲食サービス業		17,031	5,188	11,841	558	200	357	482	197	286	74.9	59.0	81.8
生活関連サービス業, 娯楽業		18,307	8,817	9,489	315	135	180	235	111	124	45.8	25.7	64.6
教育, 学習支援業		22,221	11,890	10,331	437	271	166	454	243	211	17.5	18.0	16.9
医療, 福祉		65,022	18,988	46,032	949	331	618	964	264	701	26.7	24.2	27.7
複合サービス事業		4,135	2,817	1,317	48	35	12	52	31	21	19.8	10.2	40.2
サービス業(他に分類されないもの)		38,677	20,067	18,610	1,358	591	767	1,109	539	570	25.5	12.3	39.6

第4表 就業形態別労働者1人平均の月間現金給与額

(令和3(2021)年平均)

項目 産業	一般労働者					パートタイム労働者				
	現金給与 総額	きまって支 給する給与	所定内 給与	超過労働 給与	特別に支払 われた給与	現金給与 総額	きまって支 給する給与	所定内 給与	超過労働 給与	特別に支払 われた給与
(事業所規模5人以上)	円	円	円	円	円	円	円	円	円	円
調査産業計	387,376	316,861	290,454	26,407	70,515	103,580	100,498	97,634	2,864	3,082
鉱業, 採石業, 砂利採取業	×	×	×	×	×	×	×	×	×	×
建設業	392,694	332,014	314,722	17,292	60,680	96,199	89,107	88,910	197	7,092
製造業	413,345	331,831	296,376	35,455	81,514	125,196	121,320	115,361	5,959	3,876
電気・ガス・熱供給・水道業	528,248	468,441	406,394	62,047	59,807	151,211	143,130	141,564	1,566	8,081
情報通信業	416,369	327,457	302,643	24,814	88,912	139,328	135,761	130,735	5,026	3,567
運輸業, 郵便業	381,860	336,236	290,344	45,892	45,624	130,504	127,853	119,912	7,941	2,651
卸売業, 小売業	388,627	318,542	300,997	17,545	70,085	107,485	103,700	101,953	1,747	3,785
金融業, 保険業	448,804	345,314	327,187	18,127	103,490	143,717	130,858	130,738	120	12,859
不動産業, 物品賃貸業	341,261	291,132	266,447	24,685	50,129	93,754	91,833	91,032	801	1,921
学術研究, 専門・技術サービス業	462,240	351,458	322,222	29,236	110,782	168,202	152,356	145,878	6,478	15,846
宿泊業, 飲食サービス業	235,744	206,044	193,407	12,637	29,700	70,208	69,713	67,819	1,894	495
生活関連サービス業, 娯楽業	264,702	245,088	225,436	19,652	19,614	93,211	92,730	91,104	1,626	481
教育, 学習支援業	489,543	373,099	359,584	13,515	116,444	71,811	70,839	70,318	521	972
医療, 福祉	363,629	298,424	278,608	19,816	65,205	140,875	134,332	129,639	4,693	6,543
複合サービス事業	380,723	302,114	286,171	15,943	78,609	131,051	123,571	117,413	6,158	7,480
サービス業(他に分類されないもの)	280,282	250,085	229,345	20,740	30,197	105,986	104,267	101,900	2,367	1,719
(うち事業所規模30人以上)										
調査産業計	412,273	330,018	299,549	30,469	82,255	118,190	114,217	110,651	3,566	3,973
鉱業, 採石業, 砂利採取業	×	×	×	×	×	×	×	×	×	×
建設業	446,845	353,744	325,909	27,835	93,101	113,504	107,153	106,395	758	6,351
製造業	435,266	344,204	305,876	38,328	91,062	143,723	137,533	129,504	8,029	6,190
電気・ガス・熱供給・水道業	560,812	498,209	424,982	73,227	62,603	162,471	157,466	153,491	3,975	5,005
情報通信業	486,092	358,416	325,680	32,736	127,676	190,331	169,612	163,534	6,078	20,719
運輸業, 郵便業	377,308	320,453	274,842	45,611	56,855	131,647	128,925	120,457	8,468	2,722
卸売業, 小売業	429,305	343,877	328,183	15,694	85,428	110,039	105,826	103,954	1,872	4,213
金融業, 保険業	466,055	360,136	337,246	22,890	105,919	139,557	126,331	126,167	164	13,226
不動産業, 物品賃貸業	368,214	319,661	302,998	16,663	48,553	92,403	92,007	91,701	306	396
学術研究, 専門・技術サービス業	476,719	354,809	323,173	31,636	121,910	161,507	148,297	145,762	2,535	13,210
宿泊業, 飲食サービス業	263,051	230,795	214,122	16,673	32,256	79,040	78,869	77,504	1,365	171
生活関連サービス業, 娯楽業	270,279	246,952	224,282	22,670	23,327	95,230	94,827	94,289	538	403
教育, 学習支援業	552,026	411,636	406,838	4,798	140,390	110,733	108,857	108,439	418	1,876
医療, 福祉	391,673	318,070	293,680	24,390	73,603	152,436	144,834	139,347	5,487	7,602
複合サービス事業	378,014	307,796	284,992	22,804	70,218	121,829	115,831	108,013	7,818	5,998
サービス業(他に分類されないもの)	248,941	228,899	205,863	23,036	20,042	106,008	104,186	101,527	2,659	1,822

第5表 就業形態別労働者1人平均の出勤日数及び労働時間

項目 産業	一般労働者				パートタイム労働者			
	出勤日数	総実労働時間	所定内労働時間	所定外労働時間	出勤日数	総実労働時間	所定内労働時間	所定外労働時間
(事業所規模5人以上)	日	時間	時間	時間	日	時間	時間	時間
調査産業計	19.5	164.7	151.1	13.6	15.1	86.8	84.6	2.2
鉱業，採石業，砂利採取業	×	×	×	×	×	×	×	×
建設業	20.8	167.7	155.3	12.4	15.3	76.6	76.4	0.2
製造業	19.0	167.0	150.4	16.6	17.0	109.6	105.1	4.5
電気・ガス・熱供給・水道業	19.3	156.7	142.8	13.9	16.4	113.6	112.9	0.7
情報通信業	19.2	165.2	151.9	13.3	14.9	103.1	100.1	3.0
運輸業，郵便業	20.5	189.8	161.2	28.6	18.3	106.7	100.9	5.8
卸売業，小売業	20.5	170.5	159.4	11.1	16.8	101.2	98.9	2.3
金融業，保険業	18.7	150.8	142.3	8.5	17.1	111.9	111.8	0.1
不動産業，物品賃貸業	19.7	165.6	153.2	12.4	15.7	88.8	88.5	0.3
学術研究，専門・技術サービス業	18.4	162.1	147.7	14.4	17.2	115.2	111.2	4.0
宿泊業，飲食サービス業	18.2	146.9	138.3	8.6	12.8	66.6	65.3	1.3
生活関連サービス業，娯楽業	20.8	166.8	159.2	7.6	15.3	84.2	82.7	1.5
教育，学習支援業	18.7	155.7	140.9	14.8	10.0	44.0	43.5	0.5
医療，福祉	19.6	157.0	150.9	6.1	15.2	89.9	87.9	2.0
複合サービス事業	19.4	159.1	148.9	10.2	18.7	107.2	101.6	5.6
サービス業(他に分類されないもの)	19.1	156.1	143.9	12.2	16.6	90.1	87.9	2.2
(うち事業所規模30人以上)								
調査産業計	19.1	164.2	149.6	14.6	16.2	96.0	93.4	2.6
鉱業，採石業，砂利採取業	×	×	×	×	×	×	×	×
建設業	20.3	171.4	153.7	17.7	14.0	90.7	89.8	0.9
製造業	18.9	167.5	150.4	17.1	17.8	121.3	116.1	5.2
電気・ガス・熱供給・水道業	19.3	157.6	143.0	14.6	17.4	122.0	120.3	1.7
情報通信業	19.1	165.9	150.5	15.4	18.1	128.4	125.1	3.3
運輸業，郵便業	20.6	194.9	162.4	32.5	18.7	106.7	100.6	6.1
卸売業，小売業	20.5	170.8	160.7	10.1	17.5	106.6	103.4	3.2
金融業，保険業	18.5	155.1	145.3	9.8	16.8	108.4	108.3	0.1
不動産業，物品賃貸業	20.4	171.8	162.6	9.2	15.6	94.7	94.4	0.3
学術研究，専門・技術サービス業	17.8	159.9	145.4	14.5	16.5	113.9	112.0	1.9
宿泊業，飲食サービス業	17.9	152.7	142.3	10.4	14.1	76.2	74.9	1.3
生活関連サービス業，娯楽業	20.3	166.9	157.4	9.5	14.5	80.7	79.7	1.0
教育，学習支援業	18.0	144.7	134.0	10.7	11.0	52.5	52.3	0.2
医療，福祉	19.3	155.4	149.8	5.6	15.2	89.1	88.0	1.1
複合サービス事業	19.4	163.7	149.1	14.6	19.5	102.4	95.4	7.0
サービス業(他に分類されないもの)	18.7	155.1	141.9	13.2	16.9	94.9	92.2	2.7

第6表 就業形態別雇用の動き

(令和3(2021)年平均)

項目 産業	一般労働者			パートタイム労働者		
	本末推計労働者数	入職率	離職率	本末推計労働者数	入職率	離職率
(事業所規模5人以上)	人	%	%	人	%	%
調査産業計	501,965	1.39	1.38	209,566	2.61	2.48
鉱業，採石業，砂利採取業	×	×	×	×	×	×
建設業	29,779	0.84	0.97	1,239	0.46	0.87
製造業	156,361	0.89	1.01	22,037	1.43	1.60
電気・ガス・熱供給・水道業	2,557	0.78	1.17	106	1.22	2.40
情報通信業	6,191	0.90	1.22	529	2.03	2.50
運輸業，郵便業	34,050	1.43	1.35	7,923	1.19	1.35
卸売業，小売業	55,079	1.54	1.51	49,971	2.06	2.23
金融業，保険業	11,739	2.67	2.13	2,969	1.53	1.84
不動産業，物品賃貸業	4,116	2.22	2.43	1,994	1.85	1.93
学術研究，専門・技術サービス業	29,771	0.72	0.79	1,500	2.51	2.26
宿泊業，飲食サービス業	13,141	1.75	2.23	52,397	3.93	3.39
生活関連サービス業，娯楽業	16,684	1.84	1.75	11,900	2.61	1.86
教育，学習支援業	26,463	1.40	1.55	13,307	4.96	4.40
医療，福祉	69,734	1.40	1.30	30,397	2.04	2.34
複合サービス事業	5,298	2.24	1.83	1,050	0.72	1.20
サービス業(他に分類されないもの)	41,000	3.19	2.61	12,249	2.22	1.57
(うち事業所規模30人以上)						
調査産業計	324,072	1.29	1.29	100,671	2.06	1.96
鉱業，採石業，砂利採取業	×	×	×	×	×	×
建設業	7,677	0.87	1.27	306	1.88	3.59
製造業	132,468	0.87	1.00	12,174	1.57	1.59
電気・ガス・熱供給・水道業	2,027	0.63	1.05	39	0.00	3.66
情報通信業	3,789	0.24	0.59	75	1.30	1.05
運輸業，郵便業	19,331	0.65	1.11	7,138	1.14	1.36
卸売業，小売業	16,613	1.81	1.29	25,259	1.40	1.29
金融業，保険業	6,042	2.36	1.66	1,745	1.72	1.98
不動産業，物品賃貸業	793	0.92	1.08	615	1.14	2.30
学術研究，専門・技術サービス業	22,974	0.43	0.72	288	1.28	1.79
宿泊業，飲食サービス業	4,275	1.17	1.58	12,756	4.05	3.29
生活関連サービス業，娯楽業	9,917	1.77	1.54	8,390	1.65	0.90
教育，学習支援業	18,331	1.48	1.52	3,890	5.37	4.90
医療，福祉	47,687	1.29	1.15	17,335	1.94	2.39
複合サービス事業	3,317	1.22	1.18	818	0.92	1.52
サービス業(他に分類されないもの)	28,833	3.93	3.27	9,844	2.39	1.74

第7表 名目賃金指数

(平成27(2015)年平均=100)

項 目 年 月	調 査 産 業 計		製 造 業	
	現金給与 総 額	きまって 支給する 給 与	現金給与 総 額	きまって 支給する 給 与
(事業所規模5人以上)				
平成27(2015)年平均	100.0	100.0	100.0	100.0
28(2016)	102.4	101.9	101.9	100.8
29(2017)	100.3	100.4	103.1	102.0
30(2018)	97.7	98.9	98.7	100.7
令和元(2019)	99.2	99.0	103.4	102.2
2(2020)	97.8	99.3	96.8	98.2
3(2021)	98.1	99.3	99.2	101.1
前 年 比	0.3	0.0	2.5	3.0
令和3(2021)年1月	82.3	97.3	78.2	97.6
2月	81.3	97.7	80.5	101.1
3月	86.1	99.4	84.9	102.6
4月	84.1	99.6	81.7	101.9
5月	82.8	97.9	79.2	99.4
6月	133.4	99.2	143.2	100.7
7月	117.2	100.6	126.1	101.9
8月	85.2	98.7	81.2	99.7
9月	82.9	98.7	81.1	100.4
10月	83.5	100.5	81.7	102.3
11月	88.0	100.8	85.1	103.5
12月	170.1	100.7	187.6	101.9
(うち事業所規模30人以上)				
平成27(2015)年平均	100.0	100.0	100.0	100.0
28(2016)	101.9	101.0	102.9	101.3
29(2017)	102.8	102.0	102.8	101.7
30(2018)	98.8	100.1	97.4	99.7
令和元(2019)	99.7	99.3	104.3	103.4
2(2020)	97.6	98.5	96.0	97.6
3(2021)	98.1	99.0	100.0	102.1
前 年 比	0.5	0.5	4.2	4.6
令和3(2021)年1月	80.4	97.2	77.0	98.2
2月	80.5	98.6	79.9	102.3
3月	82.7	99.8	83.7	103.4
4月	81.0	99.0	80.5	102.4
5月	80.0	98.2	78.4	100.4
6月	146.3	99.1	148.9	100.8
7月	115.4	100.1	128.9	103.5
8月	80.8	97.9	79.4	101.1
9月	80.5	98.0	80.4	101.4
10月	80.9	99.6	81.3	103.8
11月	86.2	100.7	85.2	105.0
12月	181.9	100.0	196.8	102.8

第8表 実質賃金指数

(平成27(2015)年平均=100)

項 目 年 月	調 査 産 業 計		製 造 業	
	現金給与 総 額	きまって 支給する 給 与	現金給与 総 額	きまって 支給する 給 与
(事業所規模5人以上)				
平成27(2015)年平均	100.0	100.0	100.0	100.0
28(2016)	102.6	102.1	102.1	101.0
29(2017)	99.9	100.0	102.7	101.6
30(2018)	96.1	97.2	97.1	99.0
令和元(2019)	96.9	96.7	101.0	99.8
2(2020)	95.2	96.7	94.3	95.6
3(2021)	95.5	96.7	96.6	98.4
前 年 比	0.3	0.0	2.4	2.9
令和3(2021)年1月	80.5	95.2	76.5	95.5
2月	79.5	95.5	78.7	98.8
3月	84.0	97.0	82.8	100.1
4月	82.5	97.6	80.1	99.9
5月	80.9	95.7	77.4	97.2
6月	129.5	96.3	139.0	97.8
7月	114.3	98.1	123.0	99.4
8月	82.9	96.0	79.0	97.0
9月	80.3	95.5	78.5	97.2
10月	80.9	97.4	79.2	99.1
11月	85.3	97.7	82.5	100.3
12月	165.1	97.8	182.1	98.9
(うち事業所規模30人以上)				
平成27(2015)年平均	100.0	100.0	100.0	100.0
28(2016)	102.1	101.2	103.1	101.5
29(2017)	102.4	101.6	102.4	101.3
30(2018)	97.1	98.4	95.8	98.0
令和元(2019)	97.4	97.0	101.9	101.0
2(2020)	95.0	95.9	93.5	95.0
3(2021)	95.5	96.4	97.4	99.4
前 年 比	0.5	0.5	4.2	4.6
令和3(2021)年1月	78.7	95.1	75.3	96.1
2月	78.7	96.4	78.1	100.0
3月	80.7	97.4	81.7	100.9
4月	79.4	97.1	78.9	100.4
5月	78.2	96.0	76.6	98.1
6月	142.0	96.2	144.6	97.9
7月	112.6	97.7	125.8	101.0
8月	78.6	95.2	77.2	98.3
9月	77.9	94.9	77.8	98.2
10月	78.4	96.5	78.8	100.6
11月	83.5	97.6	82.6	101.7
12月	176.6	97.1	191.1	99.8

(注) 実質賃金指数=名目賃金指数/宇都宮市消費者物価指数(持家の帰属家賃を除く総合・2015年基準)×100

第9表 労働時間指数

(平成27(2015)年平均=100)

項目 年月	調査産業計			製造業		
	総実 労働時間	所定内 労働時間	所定外 労働時間	総実 労働時間	所定内 労働時間	所定外 労働時間
(事業所規模5人以上)						
平成27(2015)年平均	100.0	100.0	100.0	100.0	100.0	100.0
28(2016)	100.4	100.1	103.6	100.6	100.4	103.0
29(2017)	99.3	98.8	105.1	100.6	99.9	107.7
30(2018)	97.4	97.9	91.3	100.4	99.9	105.2
令和元(2019)	95.6	95.8	92.5	97.1	97.8	91.3
2(2020)	94.8	96.0	81.0	94.9	97.2	73.0
3(2021)	95.3	96.1	86.2	98.8	98.9	97.8
前年比	0.5	0.1	6.4	4.1	1.7	34.0
令和3(2021)年1月	89.8	90.7	79.8	90.2	90.6	85.7
2月	91.7	92.5	81.5	97.3	97.7	93.5
3月	96.8	97.6	88.2	101.7	101.9	99.4
4月	99.5	100.6	87.4	105.7	106.4	98.7
5月	90.1	90.7	82.4	90.2	90.3	89.6
6月	98.5	99.4	87.4	103.0	103.5	98.1
7月	99.0	99.8	89.9	102.8	102.8	102.6
8月	90.5	91.1	83.2	89.9	89.6	92.9
9月	94.8	95.7	84.9	98.9	98.9	99.4
10月	97.5	98.2	89.1	100.7	100.6	101.3
11月	98.1	98.8	89.9	103.6	103.1	107.8
12月	97.2	97.7	90.8	101.1	100.8	104.5
(うち事業所規模30人以上)						
平成27(2015)年平均	100.0	100.0	100.0	100.0	100.0	100.0
28(2016)	100.3	100.1	102.5	100.9	100.4	105.9
29(2017)	100.4	99.9	105.3	101.0	100.1	109.0
30(2018)	98.7	99.4	92.8	100.5	99.8	107.7
令和元(2019)	95.7	96.6	86.3	98.0	98.2	95.8
2(2020)	95.2	97.4	74.2	96.6	98.5	79.4
3(2021)	96.5	97.9	82.1	100.9	100.8	102.1
前年比	1.4	0.5	10.6	4.5	2.3	28.6
令和3(2021)年1月	90.9	92.5	75.5	92.5	92.7	91.1
2月	92.8	94.7	74.1	99.5	100.1	94.3
3月	98.2	100.0	80.4	103.9	104.5	98.7
4月	101.4	103.2	83.9	108.4	109.1	102.5
5月	91.4	92.7	79.0	92.5	92.4	93.7
6月	100.2	102.1	81.8	104.5	104.9	100.6
7月	100.4	101.8	86.7	105.7	105.6	107.0
8月	90.7	92.0	77.6	91.7	91.1	97.5
9月	95.4	96.8	81.1	100.5	99.9	105.7
10月	98.5	99.8	86.0	103.0	102.2	110.1
11月	99.7	100.7	89.5	106.0	105.1	114.6
12月	97.8	98.6	89.5	102.7	101.9	109.5

第10表 常用雇用指数及び労働異動率 (平成27(2015)年平均=100)

項 目 年 月	調 査 産 業 計			製 造 業		
	常用雇用 指 数	入職率	離職率	常用雇用 指 数	入職率	離職率
(事業所規模5人以上)		%	%		%	%
平成27(2015)年平均	100.0	1.78	1.78	100.0	0.99	1.09
28(2016)	100.9	1.88	1.75	96.2	0.88	0.94
29(2017)	100.4	1.94	1.96	93.8	0.96	1.11
30(2018)	103.1	2.03	1.90	98.7	1.17	0.97
令和元(2019)	103.7	1.95	1.90	101.8	1.45	1.06
2(2020)	103.9	1.95	1.84	106.8	1.30	1.12
3(2021)	105.0	1.75	1.71	101.5	0.95	1.08
前 年 比	1.1	▲ 0.20	▲ 0.13	▲ 5.0	▲ 0.35	▲ 0.04
令和3(2021)年1月	105.0	1.24	1.23	102.4	0.75	0.82
2月	104.4	1.08	1.45	101.1	0.66	1.10
3月	103.9	1.44	1.84	100.8	0.97	0.94
4月	105.1	4.51	3.45	101.7	2.31	1.68
5月	105.0	1.73	1.80	101.7	1.04	1.02
6月	104.5	1.50	1.67	101.3	0.78	1.21
7月	105.1	1.69	1.57	102.2	1.01	0.84
8月	105.3	1.67	1.51	101.9	0.71	1.03
9月	105.1	1.31	1.52	101.7	0.85	1.03
10月	105.1	1.79	1.76	101.5	0.98	1.20
11月	105.5	1.65	1.30	101.1	0.72	1.08
12月	105.5	1.39	1.39	100.7	0.65	1.05
(うち事業所規模30人以上)						
平成27(2015)年平均	100.0	1.55	1.50	100.0	0.87	1.01
28(2016)	99.7	1.40	1.46	98.1	0.84	0.93
29(2017)	98.2	1.46	1.47	95.7	0.84	1.06
30(2018)	101.1	1.72	1.61	98.1	1.17	0.96
令和元(2019)	102.4	1.77	1.57	101.1	1.53	1.06
2(2020)	103.2	1.82	1.73	106.4	1.43	1.17
3(2021)	103.9	1.47	1.45	102.6	0.92	1.05
前 年 比	0.7	▲ 0.35	▲ 0.28	▲ 3.6	▲ 0.51	▲ 0.12
令和3(2021)年1月	104.1	1.08	0.98	104.3	0.78	0.83
2月	103.3	0.95	1.23	102.3	0.58	1.04
3月	103.1	1.25	1.48	102.5	1.01	0.78
4月	104.5	4.80	3.47	103.4	2.47	1.57
5月	104.4	1.37	1.43	103.4	0.93	1.02
6月	103.8	1.23	1.27	103.1	0.79	1.07
7月	104.5	1.40	1.27	103.1	1.03	0.97
8月	104.4	1.12	1.17	102.5	0.61	1.18
9月	104.0	0.90	1.35	102.1	0.63	1.09
10月	103.5	1.20	1.63	101.6	0.87	1.31
11月	103.8	1.31	1.07	101.5	0.63	0.79
12月	103.8	1.06	1.07	101.3	0.74	0.93

(注) 常用雇用指数については比を、労働異動率については差を使用している。



令和3(2021)年
栃木県の賃金、労働時間及び雇用の動き
—毎月勤労統計調査地方調査結果確報(年報)—
令和4(2022)年3月発行

編集・発行 栃木県県民生活部統計課

〒320-8501
宇都宮市塙田1-1-20
TEL 028-623-2246 (人口労働統計担当)
FAX 028-623-2247

◆◇「とちぎの統計情報」(栃木県ホームページ内)◇◆
<https://www.pref.tochigi.lg.jp/c04/pref/toukei/toukei/top.html>
