

栃木県毎月人口推計月報

令和4（2022）年10月1日現在

人口総数 1,908,380人（前月比 774人減）

男 951,965人（ ” 457人減）

女 956,415人（ ” 317人減）

世帯数 809,252世帯（ ” 376世帯増）

（単位：人）

区 分	自然動態			社会動態		
		出 生	死 亡		転 入	転 出
総 数	▲ 1,045	968	2,013	271	5,119	4,848
男	▲ 574	471	1,045	117	2,831	2,714
女	▲ 471	497	968	154	2,288	2,134

*1日～末日中の動き

この推計人口及び世帯数は、令和2年の国勢調査人口等基本集計結果を基礎とし、これに住民基本台帳に基づく毎月の自然動態（出生数－死亡数）、社会動態（転入者数－転出者数）及び世帯増減数を加減して推計したものです。



栃木県県民生活部統計課



(単位：人・世帯)

期 日		人 口					世帯数
		総 数	男	女	各国勢調査間 人口増減	各月間 人口増減	
★ S 55(1980). 10. 1		1, 792, 201	885, 573	906, 628	94, 198	—	490, 152
★ S 60(1985). 10. 1		1, 866, 066	924, 221	941, 845	73, 865	—	521, 556
★ H 2(1990). 10. 1		1, 935, 168	962, 571	972, 597	69, 102	—	573, 521
★ H 7(1995). 10. 1		1, 984, 390	987, 426	996, 964	49, 222	—	625, 174
★ H 12(2000). 10. 1		2, 004, 817	995, 859	1, 008, 958	20, 427	—	667, 459
★ H 17(2005). 10. 1		2, 016, 631	1, 002, 114	1, 014, 517	11, 814	—	709, 346
★ H 22(2010). 10. 1		2, 007, 683	996, 855	1, 010, 828	▲ 8, 948	—	745, 604
★ H 27(2015). 10. 1		1, 974, 255	981, 626	992, 629	▲ 33, 428	—	763, 097
★ R 2 (2020). 10. 1		1, 933, 146	964, 930	968, 216	▲ 41, 109	—	796, 923
R 3 (2021). 10. 1		1, 921, 575	958, 733	962, 842	—	▲ 779	803, 118
11. 1		1, 920, 670	958, 240	962, 430	—	▲ 905	803, 207
12. 1		1, 919, 659	957, 663	961, 996	—	▲ 1, 011	803, 190
R 4 (2022). 1. 1		1, 918, 187	956, 842	961, 345	—	▲ 1, 472	802, 729
2. 1		1, 916, 721	956, 069	960, 652	—	▲ 1, 466	802, 492
3. 1		1, 914, 926	955, 090	959, 836	—	▲ 1, 795	802, 215
4. 1		1, 910, 502	952, 781	957, 721	—	▲ 4, 424	803, 220
5. 1		1, 910, 109	952, 653	957, 456	—	▲ 393	805, 346
6. 1		1, 910, 110	952, 724	957, 386	—	1	806, 634
7. 1		1, 910, 507	952, 997	957, 510	—	397	807, 943
8. 1		1, 910, 079	952, 779	957, 300	—	▲ 428	808, 555
9. 1		1, 909, 154	952, 422	956, 732	—	▲ 925	808, 876
10. 1		1, 908, 380	951, 965	956, 415	—	▲ 774	809, 252
対前月	増減数	▲ 774	▲ 457	▲ 317	—	—	376
	*増減率(%)	▲ 0. 04	▲ 0. 05	▲ 0. 03	—	—	0. 05
対前年	同月	1, 921, 575	958, 733	962, 842	—	—	803, 118
	増減数	▲ 13, 195	▲ 6, 768	▲ 6, 427	—	—	6, 134
	*増減率(%)	▲ 0. 69	▲ 0. 71	▲ 0. 67	—	—	0. 76

*増減率＝人口(世帯)増減数÷前期人口(世帯数)×100

(注) ①★印は国勢調査結果による人口及び世帯数

②栃木県毎月人口調査による各期日の人口及び世帯数は、直前の国勢調査結果を基に推計

③R2. 10. 1以降の人口及び世帯数は、令和2年国勢調査人口等基本集計結果を基に推計

図1 総人口の推移

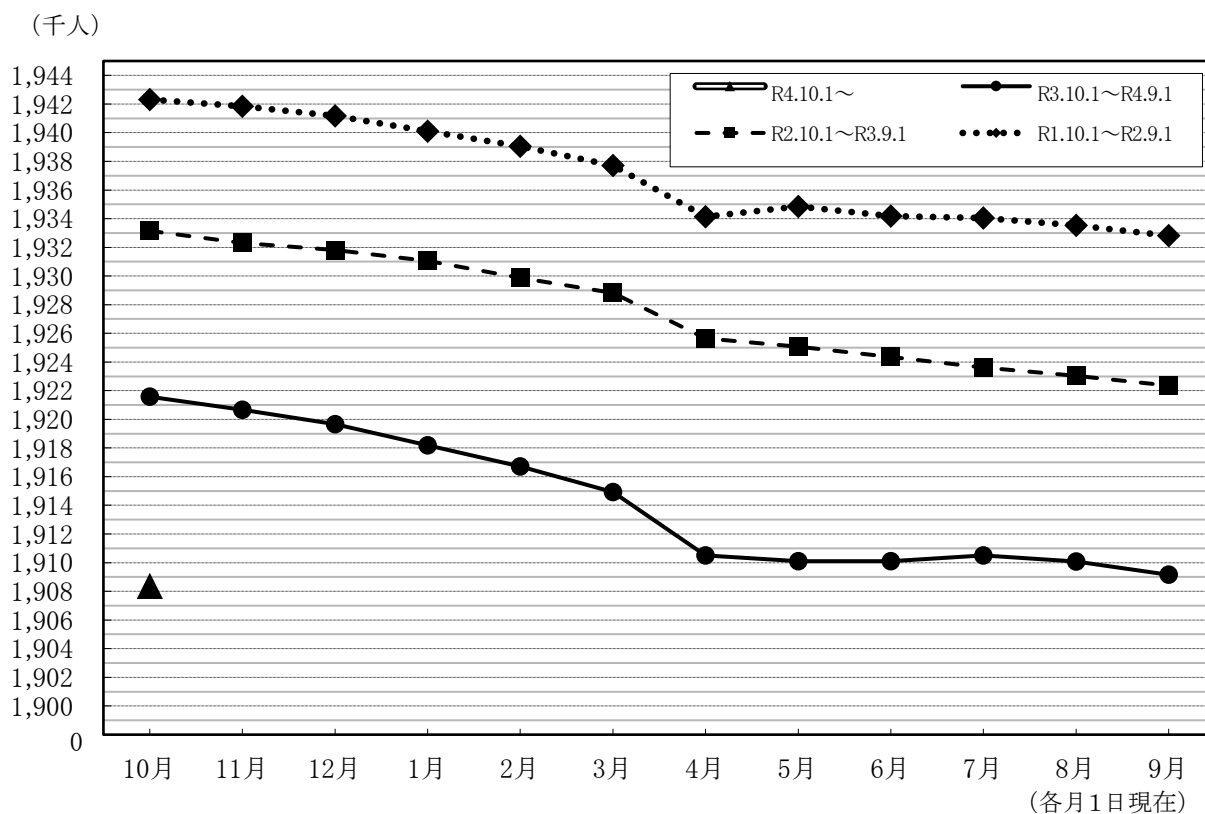
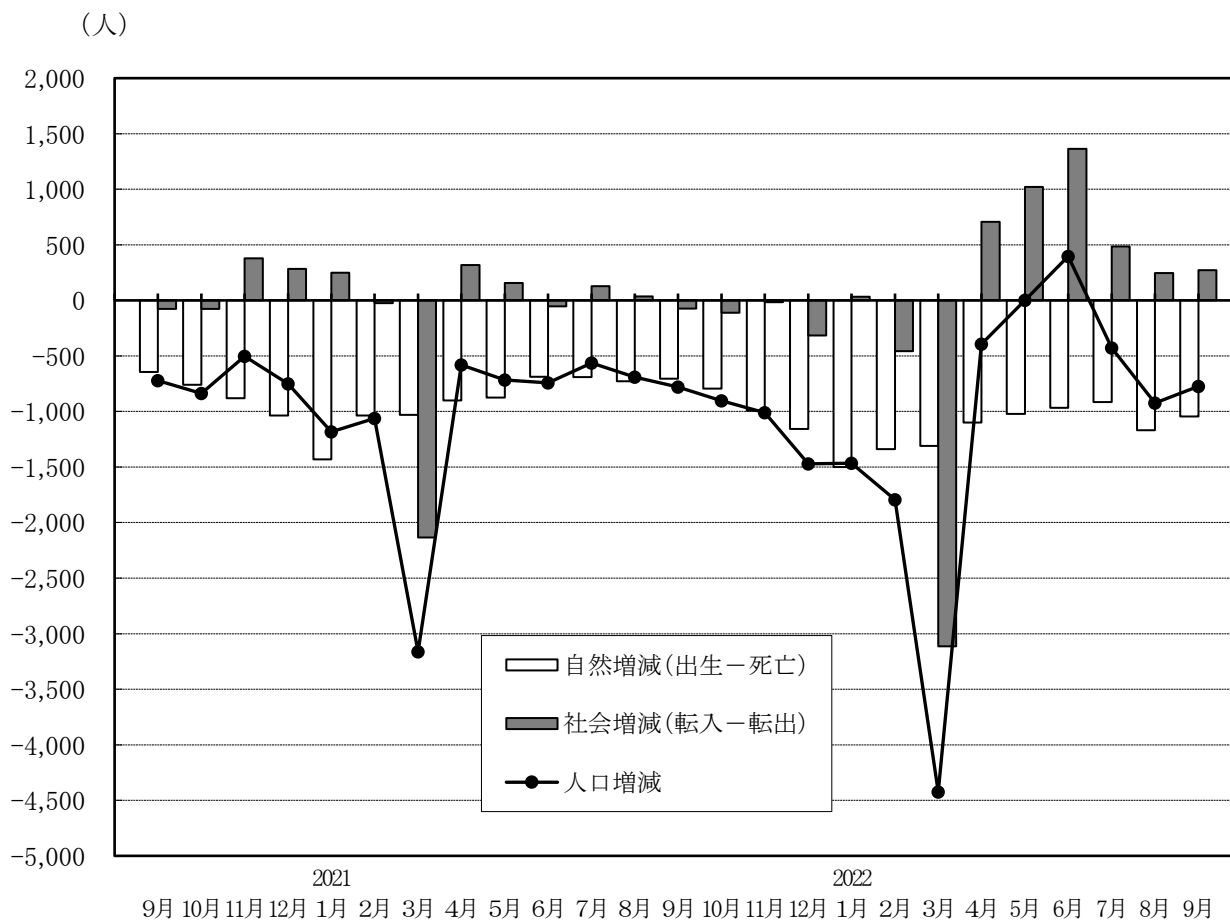


図2 自然・社会動態の推移〔令和2(2020)年9月中～令和4(2022)年9月中〕



第2表 栃木県毎月人口推計結果表

令和4(2022)年10月1日現在

(単位:人、世帯)

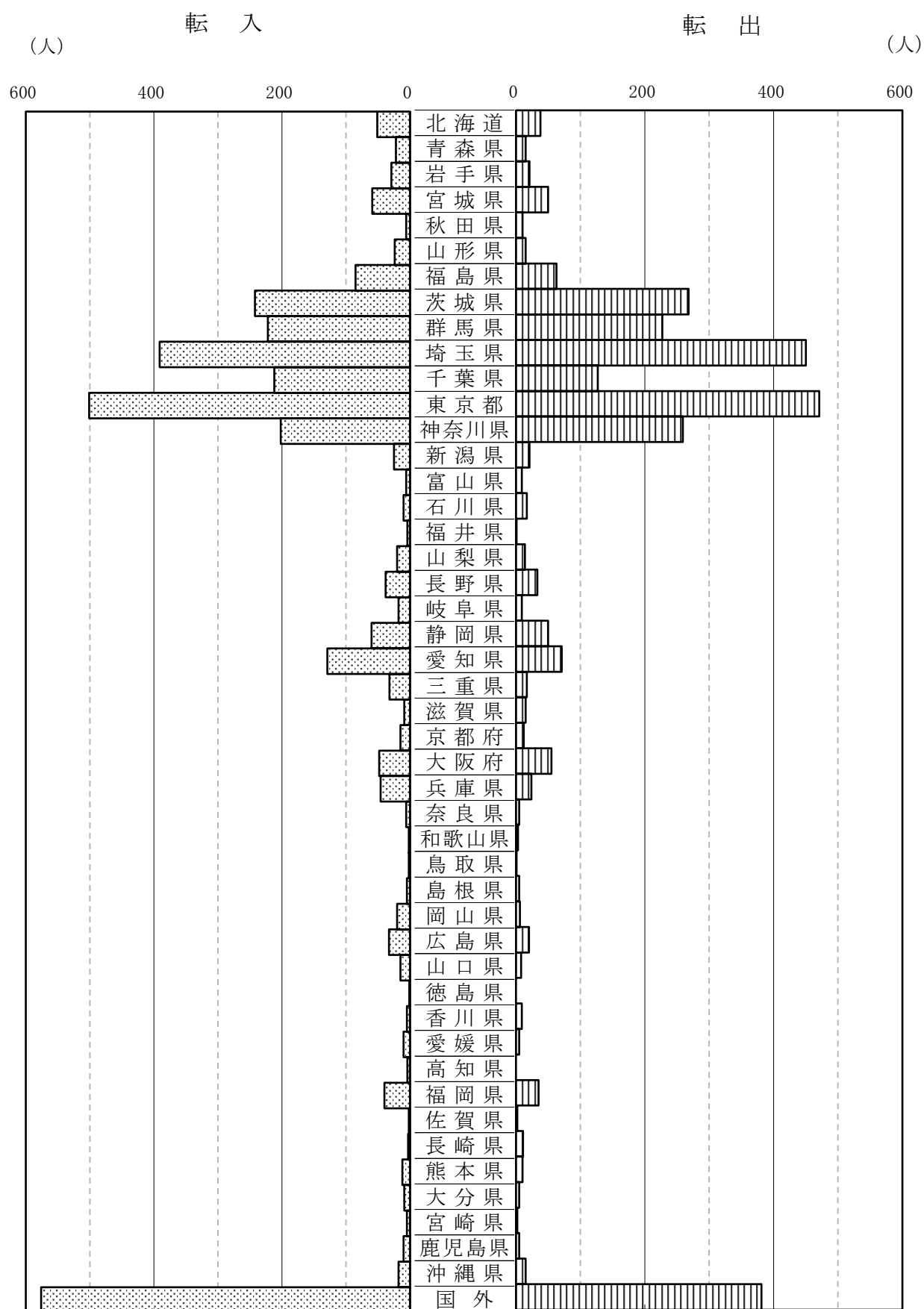
市 町 名	人　　　　　　口																	世 帯 数		
	総数	男	女	対前月 増　減	自然動態			社会動態										前月人口 R4(2022). 9.1現在	R4(2022). 10.1現在	対前月 増　減
					自然 増減	出生	死亡	社会 増減	転入				転出							
									計	県外	県内	その他	計	県外	県内	その他				
県　　計	1,908,380	951,965	956,415	▲ 774	▲ 1,045	968	2,013	271	5,119	3,284	1,771	64	4,848	2,890	1,770	188	1,909,154	809,252	376	
市 部 計	1,679,209	836,810	842,399	▲ 620	▲ 868	876	1,744	248	4,504	2,958	1,488	58	4,256	2,611	1,478	167	1,679,829	718,656	302	
郡 部 計	229,171	115,155	114,016	▲ 154	▲ 177	92	269	23	615	326	283	6	592	279	292	21	229,325	90,596	74	
宇都宮市	514,966	257,416	257,550	▲ 92	▲ 140	300	440	48	1,379	1,003	365	11	1,331	887	414	30	515,058	234,493	159	
足利市	141,330	69,749	71,581	▲ 108	▲ 120	42	162	12	324	269	42	13	312	208	62	42	141,438	61,804	17	
栃木市	152,802	75,932	76,870	▲ 116	▲ 120	66	186	4	359	211	140	8	355	210	128	17	152,918	61,530	▲ 16	
佐野市	114,129	56,442	57,687	▲ 61	▲ 81	55	136	20	283	187	91	5	263	187	68	8	114,190	48,836	15	
鹿沼市	92,340	45,867	46,473	▲ 55	▲ 56	46	102	1	170	85	85	0	169	91	70	8	92,395	36,463	26	
日光市	75,175	36,564	38,611	▲ 111	▲ 73	26	99	▲ 38	151	98	51	2	189	110	78	1	75,286	32,286	▲ 24	
小山市	166,653	84,207	82,446	3	▲ 49	109	158	52	649	461	179	9	597	401	165	31	166,650	71,361	22	
真岡市	77,809	39,330	38,479	▲ 6	▲ 49	39	88	43	247	159	87	1	204	103	95	6	77,815	30,531	51	
大田原市	71,172	34,945	36,227	▲ 26	▲ 38	33	71	12	177	92	84	1	165	79	81	5	71,198	30,425	15	
矢板市	30,369	15,103	15,266	▲ 28	▲ 20	12	32	▲ 8	68	24	42	2	76	22	53	1	30,397	12,086	15	
那須塩原市	114,895	57,120	57,775	▲ 24	▲ 48	76	124	24	302	202	100	0	278	169	99	10	114,919	48,822	7	
さくら市	44,241	22,920	21,321	52	▲ 20	29	49	72	148	57	86	5	76	33	40	3	44,189	16,695	22	
那須烏山市	23,896	11,888	12,008	▲ 44	▲ 31	8	39	▲ 13	38	21	17	0	51	17	33	1	23,940	9,110	▲ 5	
下野市	59,432	29,327	30,105	▲ 4	▲ 23	35	58	19	209	89	119	1	190	94	92	4	59,436	24,214	▲ 2	
市部計	1,679,209	836,810	842,399	▲ 620	▲ 868	876	1,744	248	4,504	2,958	1,488	58	4,256	2,611	1,478	167	1,679,829	718,656	302	

令和4(2022)年10月1日現在

(単位:人、世帯)

市 町 名	人 口																世 帯 数		
	総数	男	女	対前月 増 減	自然動態			社会動態								前月人口 R4(2022). 9.1現在	R4(2022). 10.1現在	対前月 増 減	
					自然 増減	出生	死亡	社会 増減	転入				転出						
									計	県外	県内	その他	計	県外	県内				その他
上三川町	30,499	15,707	14,792	8	▲ 8	18	26	16	109	47	62	0	93	41	52	0	30,491	11,798	14
河内郡計	30,499	15,707	14,792	8	▲ 8	18	26	16	109	47	62	0	93	41	52	0	30,491	11,798	14
益子町	21,209	10,510	10,699	▲ 14	▲ 18	7	25	4	41	17	24	0	37	17	19	1	21,223	7,837	2
茂木町	11,387	5,617	5,770	▲ 21	▲ 17	1	18	▲ 4	15	7	8	0	19	9	10	0	11,408	4,417	▲ 6
市貝町	11,009	5,619	5,390	▲ 13	▲ 12	2	14	▲ 1	23	9	14	0	24	5	12	7	11,022	4,275	▲ 5
芳賀町	14,853	7,541	7,312	2	▲ 5	11	16	7	37	13	24	0	30	17	11	2	14,851	5,402	8
芳賀郡計	58,458	29,287	29,171	▲ 46	▲ 52	21	73	6	116	46	70	0	110	48	52	10	58,504	21,931	▲ 1
壬生町	38,953	19,167	19,786	▲ 30	▲ 27	15	42	▲ 3	82	34	46	2	85	33	48	4	38,983	16,037	12
野木町	24,541	12,160	12,381	▲ 27	▲ 16	7	23	▲ 11	86	65	20	1	97	58	35	4	24,568	9,975	13
下都賀郡計	63,494	31,327	32,167	▲ 57	▲ 43	22	65	▲ 14	168	99	66	3	182	91	83	8	63,551	26,012	25
塩谷町	9,854	4,894	4,960	▲ 18	▲ 19	2	21	1	24	11	13	0	23	7	16	0	9,872	3,629	0
高根沢町	28,878	15,069	13,809	▲ 15	▲ 16	17	33	1	92	52	39	1	91	40	50	1	28,893	12,277	15
塩谷郡計	38,732	19,963	18,769	▲ 33	▲ 35	19	54	2	116	63	52	1	114	47	66	1	38,765	15,906	15
那須町	23,535	11,586	11,949	7	▲ 22	8	30	29	84	64	18	2	55	34	20	1	23,528	9,354	32
那珂川町	14,453	7,285	7,168	▲ 33	▲ 17	4	21	▲ 16	22	7	15	0	38	18	19	1	14,486	5,595	▲ 11
那須郡計	37,988	18,871	19,117	▲ 26	▲ 39	12	51	13	106	71	33	2	93	52	39	2	38,014	14,949	21

図3 県外からの転入・県外への転出者数〔令和4(2022)年9月中〕



第3表 県外からの転入・県外への転出者数〔令和4(2022)年9月中〕

(単位:人)

都道府県	転 入			転 出			増 減		
	総 数	男	女	総 数	男	女	総 数	男	女
総 数	3,284	1,887	1,397	2,890	1,685	1,205	394	202	192
北 海 道	51	19	32	38	24	14	13	▲ 5	18
青 森 県	22	10	12	15	7	8	7	3	4
岩 手 県	29	15	14	21	18	3	8	▲ 3	11
宮 城 県	59	37	22	50	29	21	9	8	1
秋 田 県	6	3	3	10	7	3	▲ 4	▲ 4	0
山 形 県	24	14	10	15	9	6	9	5	4
福 島 県	85	47	38	63	40	23	22	7	15
茨 城 県	242	144	98	268	146	122	▲ 26	▲ 2	▲ 24
群 馬 県	222	137	85	227	128	99	▲ 5	9	▲ 14
埼 玉 県	391	242	149	450	257	193	▲ 59	▲ 15	▲ 44
千 葉 県	212	123	89	127	68	59	85	55	30
東 京 都	501	262	239	471	258	213	30	4	26
神 奈 川 県	202	119	83	259	173	86	▲ 57	▲ 54	▲ 3
新 潟 県	25	17	8	21	11	10	4	6	▲ 2
富 山 県	6	4	2	9	5	4	▲ 3	▲ 1	▲ 2
石 川 県	10	5	5	17	14	3	▲ 7	▲ 9	2
福 井 県	4	3	1	1	1	0	3	2	1
山 梨 県	20	14	6	14	4	10	6	10	▲ 4
長 野 県	38	19	19	33	20	13	5	▲ 1	6
岐 阜 県	18	10	8	9	5	4	9	5	4
静 岡 県	60	33	27	50	29	21	10	4	6
愛 知 県	129	91	38	71	46	25	58	45	13
三 重 県	32	19	13	17	12	5	15	7	8
滋 賀 県	9	5	4	15	9	6	▲ 6	▲ 4	▲ 2
京 都 府	15	11	4	12	6	6	3	5	▲ 2
大 阪 府	48	32	16	55	35	20	▲ 7	▲ 3	▲ 4
兵 庫 県	46	20	26	24	16	8	22	4	18
奈 良 県	6	2	4	5	3	2	1	▲ 1	2
和 歌 山 県	2	2	0	3	3	0	▲ 1	▲ 1	0
鳥 取 県	2	1	1	1	0	1	1	1	0
島 根 県	5	3	2	5	3	2	0	0	0
岡 山 県	20	12	8	6	4	2	14	8	6
広 島 県	33	16	17	20	12	8	13	4	9
山 口 県	15	7	8	8	3	5	7	4	3
徳 島 県	1	0	1	0	0	0	1	0	1
香 川 県	5	3	2	9	7	2	▲ 4	▲ 4	0
愛 媛 県	10	6	4	5	2	3	5	4	1
高 知 県	4	1	3	0	0	0	4	1	3
福 岡 県	40	20	20	35	26	9	5	▲ 6	11
佐 賀 県	2	1	1	2	1	1	0	0	0
長 崎 県	3	2	1	11	6	5	▲ 8	▲ 4	▲ 4
熊 本 県	12	7	5	10	8	2	2	▲ 1	3
大 分 県	9	5	4	5	3	2	4	2	2
宮 崎 県	5	3	2	2	1	1	3	2	1
鹿 児 島 県	10	4	6	5	2	3	5	2	3
沖 縄 県	18	7	11	15	8	7	3	▲ 1	4
国 外	576	330	246	381	216	165	195	114	81



編集・発行 栃木県県民生活部統計課

〒320-8501

宇都宮市塙田 1 - 1 - 20

TEL 028-623-2246（人口労働統計担当）

FAX 028-623-2247

◆◇「とちぎの統計情報」（栃木県ホームページ内）◇◆

<https://www.pref.tochigi.lg.jp/c04/pref/toukei/toukei/top.html>
