

栃木県毎月人口推計月報

令和2（2020）年11月1日現在

人口総数 1,931,254人（前月比 837人減）

男 964,670人（ ” 507人減）

女 966,584人（ ” 330人減）

世帯数 802,792世帯（ ” 216世帯増）

（単位：人）

区 分	自然動態			社会動態		
		出 生	死 亡		転 入	転 出
総 数	▲ 759	1,070	1,829	▲ 78	4,548	4,626
男	▲ 416	544	960	▲ 91	2,534	2,625
女	▲ 343	526	869	13	2,014	2,001

*1日～末日中の動き

この推計人口及び世帯数は、平成27年の国勢調査の結果を基礎とし、これに住民基本台帳に基づく毎月の自然動態（出生数－死亡数）、社会動態（転入者数－転出者数）及び世帯増減数を加減して推計したものです。



栃木県県民生活部統計課



(単位：人・世帯)

期 日		人 口					世帯数
		総 数	男	女	各国勢調査間 人口増減	各月間 人口増減	
★	S 50(1975). 10. 1	1, 698, 003	834, 794	863, 209	—	—	433, 371
★	S 55(1980). 10. 1	1, 792, 201	885, 573	906, 628	94, 198	—	490, 152
★	S 60(1985). 10. 1	1, 866, 066	924, 221	941, 845	73, 865	—	521, 556
★	H 2(1990). 10. 1	1, 935, 168	962, 571	972, 597	69, 102	—	573, 521
★	H 7(1995). 10. 1	1, 984, 390	987, 426	996, 964	49, 222	—	625, 174
★	H 12(2000). 10. 1	2, 004, 817	995, 859	1, 008, 958	20, 427	—	667, 459
★	H 17(2005). 10. 1	2, 016, 631	1, 002, 114	1, 014, 517	11, 814	—	709, 346
★	H 22(2010). 10. 1	2, 007, 683	996, 855	1, 010, 828	▲ 8, 948	—	745, 604
★	H 27(2015). 10. 1	1, 974, 255	981, 626	992, 629	▲ 33, 428	—	763, 097
R元(2019). 11. 1		1, 941, 835	969, 344	972, 491	—	▲ 478	795, 601
12. 1		1, 941, 167	969, 103	972, 064	—	▲ 668	795, 858
R 2 (2020). 1. 1		1, 940, 108	968, 556	971, 552	—	▲ 1, 059	795, 900
2. 1		1, 939, 057	968, 113	970, 944	—	▲ 1, 051	796, 023
3. 1		1, 937, 712	967, 403	970, 309	—	▲ 1, 345	796, 063
4. 1		1, 934, 142	965, 690	968, 452	—	▲ 3, 570	797, 680
5. 1		1, 934, 857	966, 298	968, 559	—	715	800, 193
6. 1		1, 934, 188	966, 062	968, 126	—	▲ 669	800, 472
7. 1		1, 934, 043	966, 265	967, 778	—	▲ 145	801, 545
8. 1		1, 933, 521	966, 043	967, 478	—	▲ 522	802, 032
9. 1		1, 932, 813	965, 676	967, 137	—	▲ 708	802, 332
10. 1		1, 932, 091	965, 177	966, 914	—	▲ 722	802, 576
11. 1		1, 931, 254	964, 670	966, 584	—	▲ 837	802, 792
対 前 月	増減数	▲ 837	▲ 507	▲ 330	—	—	216
	*増減率(%)	▲ 0. 04	▲ 0. 05	▲ 0. 03	—	—	0. 03
対 前 年	同月	1, 941, 835	969, 344	972, 491	—	—	795, 601
	増減数	▲ 10, 581	▲ 4, 674	▲ 5, 907	—	—	7, 191
	*増減率(%)	▲ 0. 54	▲ 0. 48	▲ 0. 61	—	—	0. 90

*増減率＝人口(世帯)増減数÷前期人口(世帯数)×100

(注) ①★印は国勢調査結果による人口及び世帯数

②栃木県毎月人口調査による各期日の人口及び世帯数は、直前の国勢調査結果を基に推計

③R2. 10. 1以降の人口及び世帯数は、平成27年国勢調査結果を基に推計

図1 総人口の推移

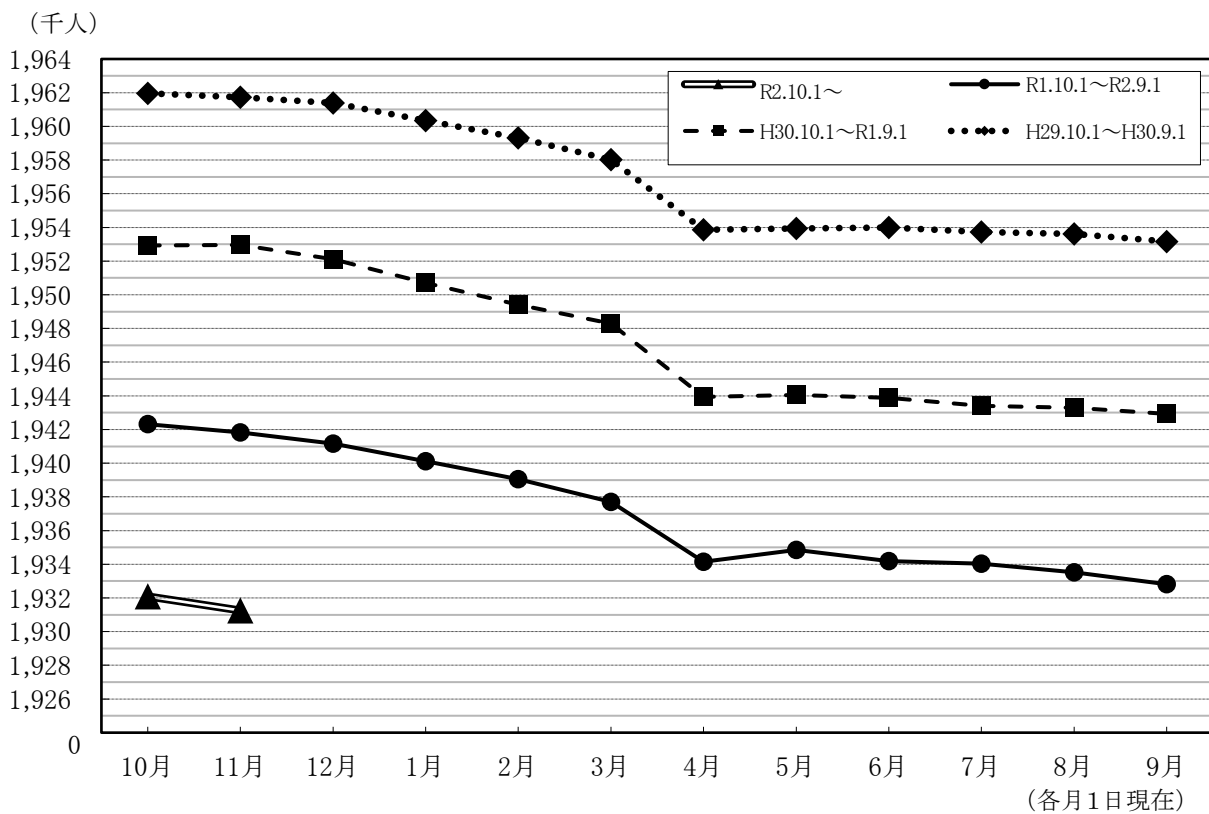
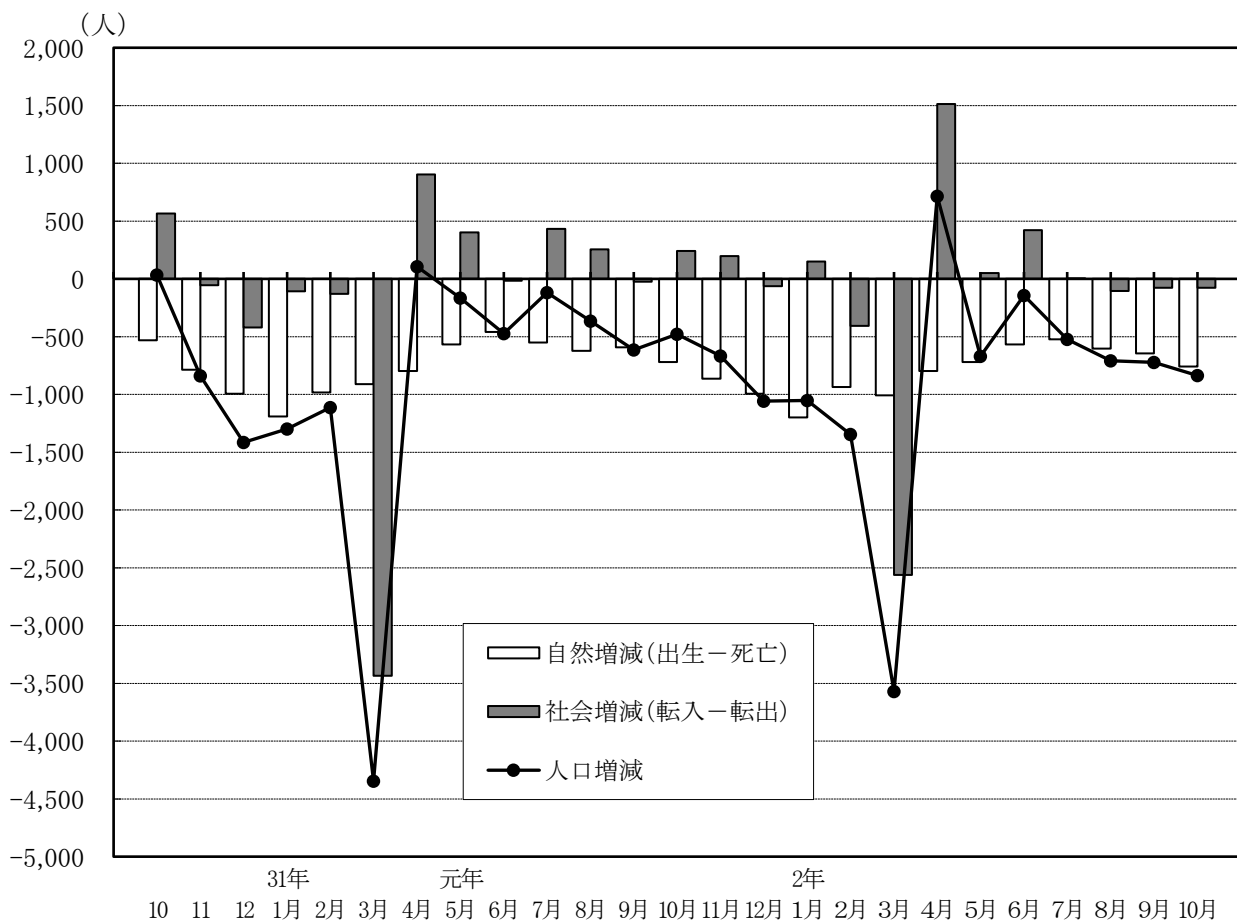


図2 自然・社会動態の推移〔平成30(2018)年10月中～令和2(2020)年10月中〕



第2表 栃木県毎月人口推計結果表

令和2(2020)年11月1日現在

(単位:人、世帯)

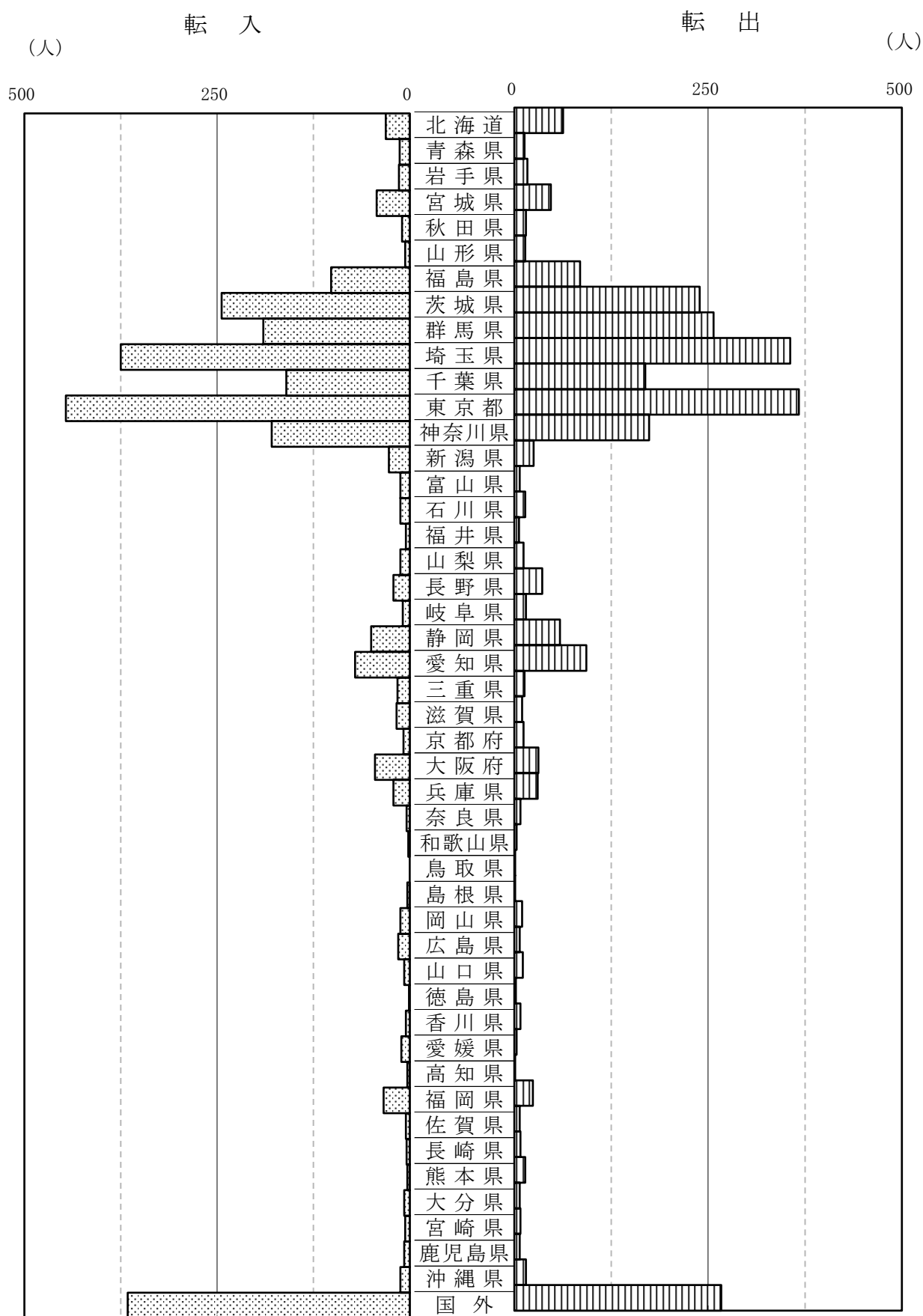
市 町 名	人 口																	世 帯 数		
	総数	男	女	対前月 増 減	自然動態			社会動態										前月人口 R2(2020). 10.1現在	R2(2020). 11.1現在	対前月 増 減
					自然 増減	出生	死亡	社会 増減	転入				転出							
									計	県外	県内	その他	計	県外	県内	その他				
県 計	1,931,254	964,670	966,584	▲ 837	▲ 759	1,070	1,829	▲ 78	4,548	2,646	1,757	145	4,626	2,591	1,746	289	1,932,091	802,792	216	
市 部 計	1,698,581	847,707	850,874	▲ 608	▲ 591	963	1,554	▲ 17	4,020	2,411	1,470	139	4,037	2,356	1,408	273	1,699,189	712,350	210	
郡 部 計	232,673	116,963	115,710	▲ 229	▲ 168	107	275	▲ 61	528	235	287	6	589	235	338	16	232,902	90,442	6	
宇都宮市	518,710	259,451	259,259	▲ 154	▲ 103	324	427	▲ 51	1,201	776	404	21	1,252	826	375	51	518,864	229,296	13	
足利市	143,271	70,590	72,681	▲ 129	▲ 98	59	157	▲ 31	295	220	65	10	326	234	54	38	143,400	62,057	▲ 17	
栃木市	153,930	76,312	77,618	▲ 177	▲ 83	79	162	▲ 94	291	137	120	34	385	194	142	49	154,107	60,528	▲ 60	
佐野市	115,062	57,001	58,061	▲ 41	▲ 64	55	119	23	248	153	76	19	225	137	65	23	115,103	49,028	29	
鹿沼市	94,805	46,882	47,923	▲ 34	▲ 27	53	80	▲ 7	159	73	86	0	166	68	96	2	94,839	36,850	36	
日光市	77,373	37,617	39,756	▲ 102	▲ 45	37	82	▲ 57	135	80	54	1	192	97	85	10	77,475	32,806	▲ 15	
小山市	167,847	85,210	82,637	117	▲ 7	117	124	124	714	508	170	36	590	389	132	69	167,730	71,212	136	
真岡市	78,648	39,712	38,936	10	▲ 8	47	55	18	178	101	74	3	160	92	60	8	78,638	30,233	15	
大田原市	73,079	36,601	36,478	▲ 17	▲ 45	34	79	28	161	68	88	5	133	43	88	2	73,096	30,177	2	
矢板市	31,240	15,522	15,718	▲ 40	▲ 30	11	41	▲ 10	46	13	33	0	56	18	36	2	31,280	12,431	1	
那須塩原市	115,739	57,738	58,001	▲ 6	▲ 41	73	114	35	288	160	126	2	253	135	105	13	115,745	48,580	54	
さくら市	44,827	23,383	21,444	22	▲ 15	25	40	37	139	42	93	4	102	42	57	3	44,805	16,792	24	
那須烏山市	24,629	12,287	12,342	▲ 33	▲ 33	3	36	0	50	19	31	0	50	14	34	2	24,662	9,254	▲ 8	
下野市	59,421	29,401	30,020	▲ 24	8	46	38	▲ 32	115	61	50	4	147	67	79	1	59,445	23,106	0	
市部計	1,698,581	847,707	850,874	▲ 608	▲ 591	963	1,554	▲ 17	4,020	2,411	1,470	139	4,037	2,356	1,408	273	1,699,189	712,350	210	

令和2(2020)年11月1日現在

(単位:人、世帯)

市 町 名	人 口																世 帯 数		
	総数	男	女	対前月 増 減	自然動態			社会動態								前月人口 R2(2020). 10.1現在	R2(2020). 11.1現在	対前月 増 減	
					自然 増減	出生	死亡	社会 増減	転入				転出						
									計	県外	県内	その他	計	県外	県内				その他
上三川町	30,902	15,958	14,944	▲ 10	▲ 8	11	19	▲ 2	89	31	58	0	91	36	53	2	30,912	11,670	11
河内郡計	30,902	15,958	14,944	▲ 10	▲ 8	11	19	▲ 2	89	31	58	0	91	36	53	2	30,912	11,670	11
益子町	21,788	10,824	10,964	▲ 20	▲ 23	5	28	3	24	6	16	2	21	10	9	2	21,808	7,922	▲ 3
茂木町	11,718	5,768	5,950	▲ 12	▲ 23	3	26	11	26	11	15	0	15	7	8	0	11,730	4,499	3
市貝町	11,262	5,773	5,489	▲ 14	▲ 9	2	11	▲ 5	20	5	15	0	25	4	16	5	11,276	4,329	1
芳賀町	14,845	7,485	7,360	▲ 43	▲ 19	5	24	▲ 24	37	12	25	0	61	16	44	1	14,888	5,285	▲ 5
芳賀郡計	59,613	29,850	29,763	▲ 89	▲ 74	15	89	▲ 15	107	34	71	2	122	37	77	8	59,702	22,035	▲ 4
壬生町	39,242	19,290	19,952	2	▲ 15	27	42	17	85	33	51	1	68	26	41	1	39,240	15,997	9
野木町	24,997	12,453	12,544	▲ 23	▲ 8	19	27	▲ 15	54	39	15	0	69	45	23	1	25,020	10,196	4
下都賀郡計	64,239	31,743	32,496	▲ 21	▲ 23	46	69	2	139	72	66	1	137	71	64	2	64,260	26,193	13
塩谷町	10,219	5,060	5,159	▲ 40	▲ 22	1	23	▲ 18	16	3	12	1	34	3	31	0	10,259	3,656	▲ 5
高根沢町	29,207	15,262	13,945	▲ 27	▲ 3	24	27	▲ 24	80	31	49	0	104	50	51	3	29,234	12,322	▲ 23
塩谷郡計	39,426	20,322	19,104	▲ 67	▲ 25	25	50	▲ 42	96	34	61	1	138	53	82	3	39,493	15,978	▲ 28
那須町	23,495	11,540	11,955	▲ 23	▲ 24	6	30	1	70	54	15	1	69	32	37	0	23,518	8,836	6
那珂川町	14,998	7,550	7,448	▲ 19	▲ 14	4	18	▲ 5	27	10	16	1	32	6	25	1	15,017	5,730	8
那須郡計	38,493	19,090	19,403	▲ 42	▲ 38	10	48	▲ 4	97	64	31	2	101	38	62	1	38,535	14,566	14

図3 県外からの転入・県外への転出者数〔令和2(2020)年10月中〕



第3表 県外からの転入・県外への転出者数〔令和2(2020)年10月中〕

(単位:人)

都道府県	転 入			転 出			増 減		
	総 数	男	女	総 数	男	女	総 数	男	女
総 数	2,646	1,516	1,130	2,591	1,535	1,056	55	▲ 19	74
北 海 道	31	16	15	63	31	32	▲ 32	▲ 15	▲ 17
青 森 県	13	11	2	13	7	6	0	4	▲ 4
岩 手 県	14	7	7	17	11	6	▲ 3	▲ 4	1
宮 城 県	43	28	15	47	27	20	▲ 4	1	▲ 5
秋 田 県	10	3	7	15	9	6	▲ 5	▲ 6	1
山 形 県	6	6	0	14	10	4	▲ 8	▲ 4	▲ 4
福 島 県	102	50	52	85	47	38	17	3	14
茨 城 県	244	148	96	239	139	100	5	9	▲ 4
群 馬 県	190	112	78	257	142	115	▲ 67	▲ 30	▲ 37
埼 玉 県	375	217	158	356	229	127	19	▲ 12	31
千 葉 県	160	93	67	169	96	73	▲ 9	▲ 3	▲ 6
東 京 都	446	247	199	367	209	158	79	38	41
神 奈 川 県	179	101	78	174	105	69	5	▲ 4	9
新 潟 県	27	16	11	25	14	11	2	2	0
富 山 県	12	8	4	7	5	2	5	3	2
石 川 県	12	5	7	14	13	1	▲ 2	▲ 8	6
福 井 県	5	1	4	6	5	1	▲ 1	▲ 4	3
山 梨 県	12	9	3	12	7	5	0	2	▲ 2
長 野 県	21	17	4	36	23	13	▲ 15	▲ 6	▲ 9
岐 阜 県	9	5	4	15	9	6	▲ 6	▲ 4	▲ 2
静 岡 県	50	32	18	59	35	24	▲ 9	▲ 3	▲ 6
愛 知 県	71	42	29	93	56	37	▲ 22	▲ 14	▲ 8
三 重 県	16	10	6	13	8	5	3	2	1
滋 賀 県	17	11	6	10	4	6	7	7	0
京 都 府	8	4	4	12	7	5	▲ 4	▲ 3	▲ 1
大 阪 府	45	28	17	31	21	10	14	7	7
兵 庫 県	21	15	6	30	15	15	▲ 9	0	▲ 9
奈 良 県	4	2	2	8	3	5	▲ 4	▲ 1	▲ 3
和 歌 山 県	2	1	1	3	2	1	▲ 1	▲ 1	0
鳥 取 県	0	0	0	1	0	1	▲ 1	0	▲ 1
島 根 県	3	1	2	1	1	0	2	0	2
岡 山 県	12	8	4	10	6	4	2	2	0
広 島 県	15	5	10	7	4	3	8	1	7
山 口 県	7	4	3	11	6	5	▲ 4	▲ 2	▲ 2
徳 島 県	1	1	0	2	1	1	▲ 1	0	▲ 1
香 川 県	5	3	2	8	8	0	▲ 3	▲ 5	2
愛 媛 県	11	8	3	3	1	2	8	7	1
高 知 県	3	1	2	1	1	0	2	0	2
福 岡 県	34	18	16	24	14	10	10	4	6
佐 賀 県	5	2	3	7	3	4	▲ 2	▲ 1	▲ 1
長 崎 県	4	2	2	8	6	2	▲ 4	▲ 4	0
熊 本 県	3	2	1	14	8	6	▲ 11	▲ 6	▲ 5
大 分 県	7	4	3	7	7	0	0	▲ 3	3
宮 崎 県	6	1	5	8	4	4	▲ 2	▲ 3	1
鹿 児 島 県	7	3	4	7	4	3	0	▲ 1	1
沖 縄 県	12	7	5	15	11	4	▲ 3	▲ 4	1
国 外	366	201	165	267	161	106	99	40	59



編集・発行 栃木県県民生活部統計課

〒320-8501

宇都宮市塙田 1-1-20

TEL 028-623-2246（人口労働統計担当）

FAX 028-623-2247

◆◇「とちぎの統計情報」（栃木県ホームページ内）◇◆

<http://www.pref.tochigi.lg.jp/c04/pref/toukei/toukei/top.html>
