

平成22(2010)年基準

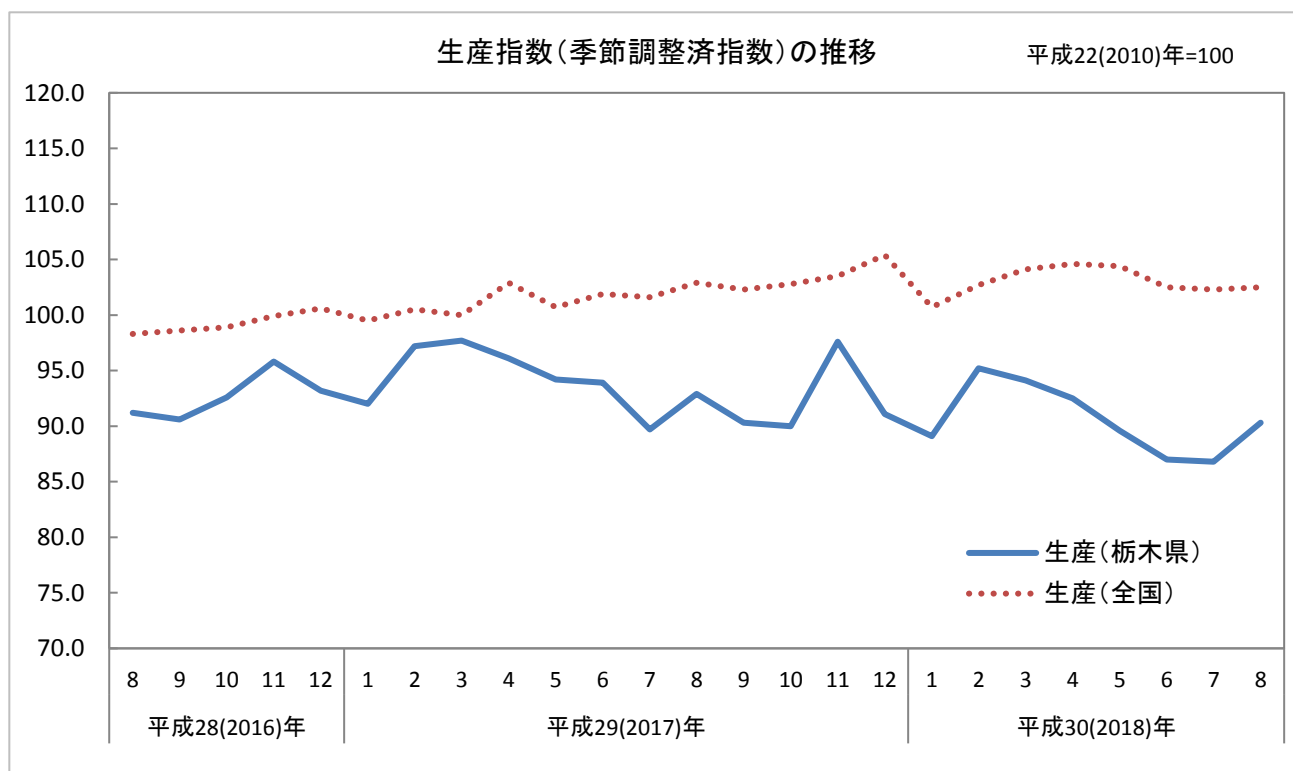
栃木県鉱工業指数

平成30(2018)年8月

—生産指数は90.3となり、6ヶ月ぶりの上昇となりました。—

(平成22(2010)年=100)

項目	季節調整済指数				原指数			
	栃木県		全国		栃木県		全国	
	前月比(%)	前月比(%)	前月比(%)	前月比(%)	前年同月比(%)	前年同月比(%)	前年同月比(%)	前年同月比(%)
生産	90.3	4.0	102.5	0.2	85.3	▲ 2.3	97.3	0.2
出荷	92.4	11.3	101.5	1.7	89.2	▲ 0.7	95.4	0.5
在庫	106.5	▲ 18.3	110.8	▲ 0.4	110.7	7.3	114.4	3.0



平成30(2018)年10月25日
栃木県県民生活部統計課

利用上の注意

1 目的

栃木県内の鉱工業の生産、出荷及び在庫の動態を明らかにし、その生産活動の推移をひとつの指標として観察する目的で毎月作成しています。

結果については栃木県景気動向指数を始めとして、県内の生産活動や景気の動向を把握する重要な経済指標として、行政、産業界などで広く利用されています。

2 基準時及びウェイト算定年次

県は、指数、ウェイトとも平成 22 年を基準(平成 25 年 11 月報より、基準時を従来の平成 17 年から平成 22 年に改定)としており、指数は基準時を「100.0」とする比率の形で表示しています。

なお、5 年ごとに改定を行います。

3 分類

日本標準産業分類の中分類に準拠した「業種分類」と、品目の経済的用途に着目した「特殊分類」の2つの分類を設けています。

4 採用品目

生産指数 186品目 、 出荷指数 185品目
在庫指数 108品目 、 在庫率指数 108品目

5 算式及びウェイト

基準年次の固定ウェイトで加重平均するラスパイレス算式です。

(1) 算式

$$\text{総合指数} = \frac{\left(\frac{\text{比較時数量}}{\text{基準時数量}} \times \text{基準時ウェイト} \right) \text{の総和}}{\text{基準時ウェイトの総和}} \times 100$$

(2) ウェイト

ウェイトの表示は、業種別、品目別の合計が総合において「10,000.0」になる単式形式です。

ウェイトの算出は、「平成 22 年工業統計調査」、「経済産業省生産動態統計調査」等から、生産指数は付加価値額、出荷指数は出荷額、在庫指数は在庫額を算出し、非採用分を採用分に按分加算した「膨らましウェイト」によります。

6 季節調整

原指数には、通常1か年を周期とする季節変動が含まれているので、この変動を原指数から取り除くため、季節調整を行っています。

生産指数及び出荷指数の季節調整法は X-12-ARIMA を採用しました。在庫指数及び在庫率指数の季節調整法は X-12-ARIMA の中の X-11 デフォルトを採用しました。

なお、X-12-ARIMA では、季節要因に加え、曜日・祝祭日要因についても調整しています。季節調整済指数は以下のように算出されます。

$$\text{季節調整済指数} = \text{原指数} \div (\text{季節指数} \times \text{曜日・祝祭日指数})$$

7 年間補正

栃木県の指数について、平成 30 年 4 月公表時に平成 29 年年間補正を行い、平成 29 年 1 月以降の数値を遡及して改定しました。

平成 29 年年間補正において、異常値が検出された系列と異常値処理を行った種別、年月は次のとおりです。

系列名称	異常値種別	処理年月
生産	TC (減衰的外れ値)	平成 23 年 3 月
出荷	LS (水準変化)	平成 26 年 4 月
	AO (加法的外れ値)	平成 29 年 1 月

1 概況

(1) 生産指数

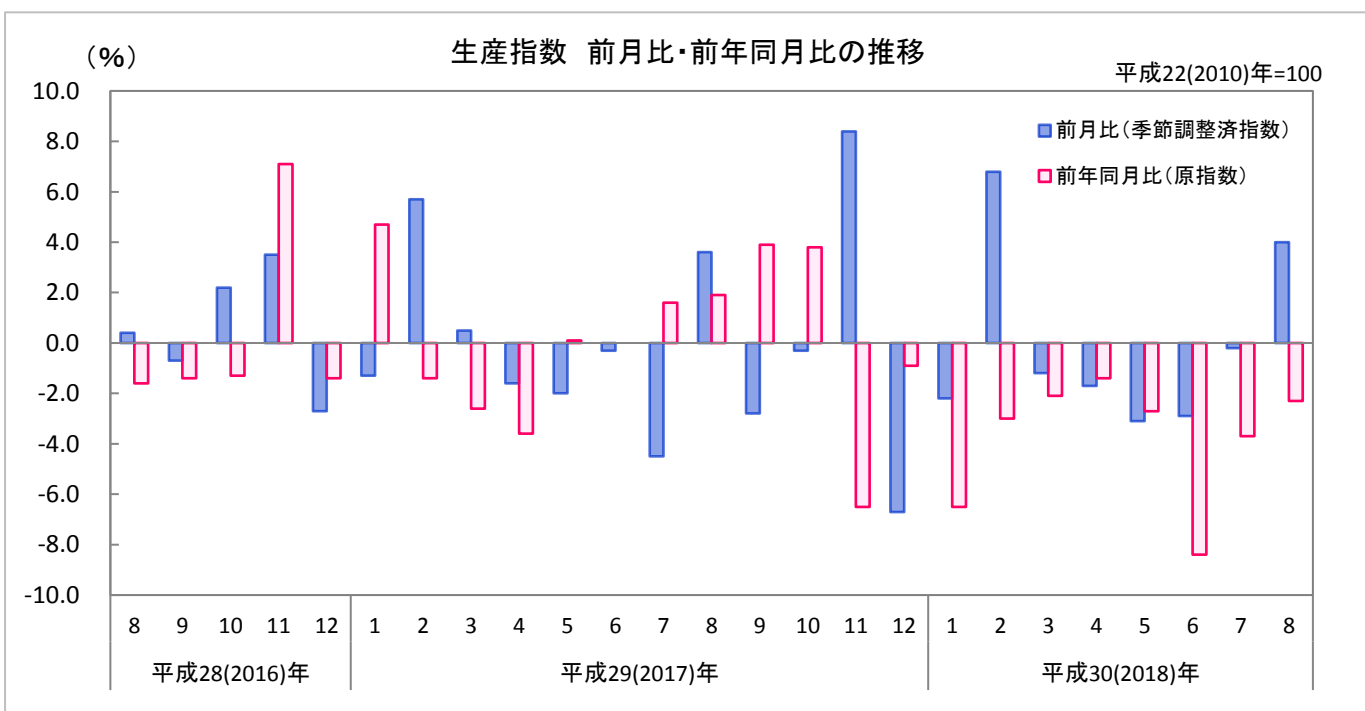
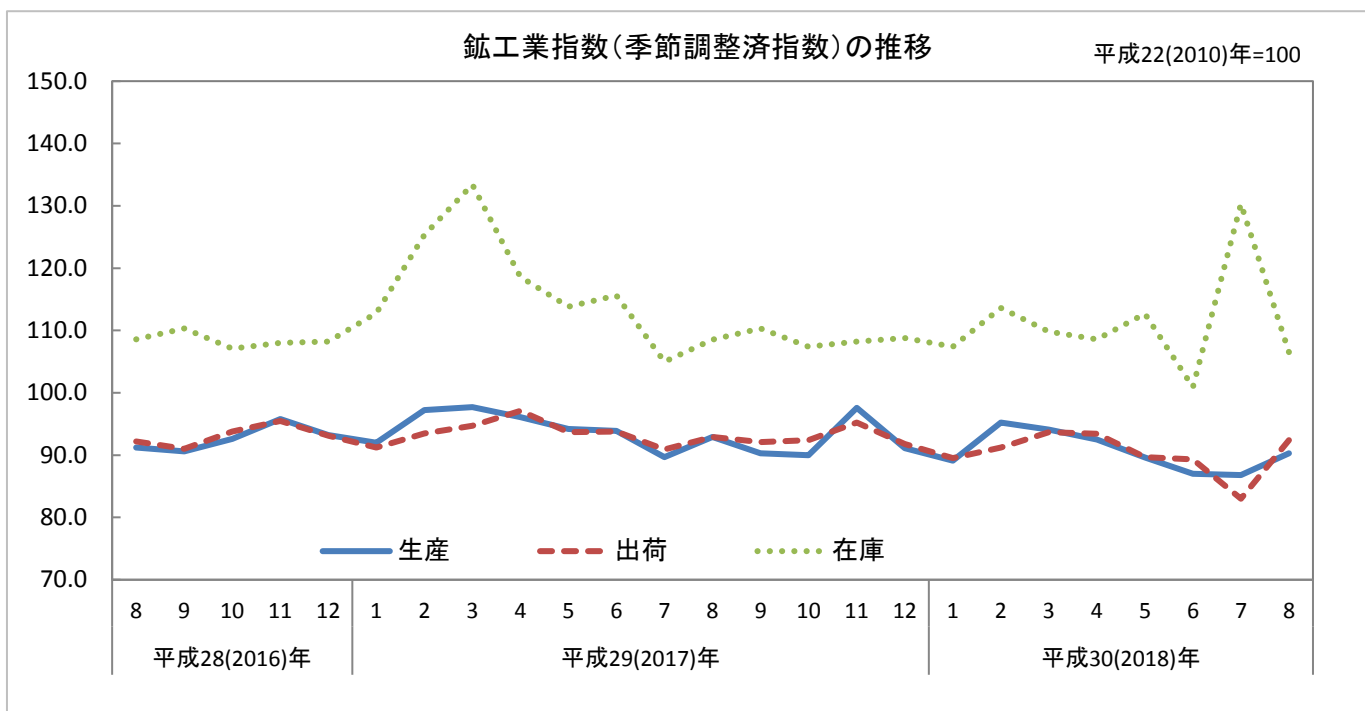
生産指数(季節調整済)は90.3で、前月に比べて4.0%上昇し、6ヶ月ぶりの上昇となりました。また、前年同月(原指数)に比べて2.3%低下し、10ヶ月連続の低下となりました。

(2) 出荷指数

出荷指数(季節調整済)は92.4で、前月に比べて11.3%上昇し、5ヶ月ぶりの上昇となりました。また、前年同月(原指数)に比べて0.7%低下し、11ヶ月連続の低下となりました。

(3) 在庫指数

在庫指数(季節調整済)は106.5で、前月に比べて18.3%低下し、2ヶ月ぶりの低下となりました。また、前年同月(原指数)に比べて7.3%上昇し、2ヶ月連続の上昇となりました。



2 業種別の動向(季節調整済指数)

(1) 生産指数

業種別にみると、前月に比べ、輸送機械工業、電気機械工業、化学工業など9業種が上昇し、電子部品・デバイス工業、窯業・土石製品工業、繊維工業など7業種が低下しました。

指数の上昇に最も影響を与えた業種は、「輸送機械工業」でした。

(2) 出荷指数

業種別にみると、前月に比べ、輸送機械工業、化学工業、食料品・たばこ工業など11業種が上昇し、パルプ・紙・紙加工品工業、電気機械工業、電子部品・デバイス工業など5業種が低下しました。

指数の上昇に最も影響を与えた業種は、「輸送機械工業」でした。

(3) 在庫指数

業種別にみると、前月に比べ、情報通信機械工業、電気機械工業、パルプ・紙・紙加工品工業など5業種が上昇し、輸送機械工業、電子部品・デバイス工業、鉄鋼業など11業種が低下しました。

指数の低下に最も影響を与えた業種は、「輸送機械工業」でした。

◎指数の上昇・低下が大きかった業種

		業種	前月比(%)	影響した主な品目
生産 指数	上昇	輸送機械工業	12.5	普通乗用車、航空機用機体部品、懸架制動装置部品等
		電気機械工業	8.1	セパレート形エアコン、開閉制御装置、非標準変圧器等
		化学工業	7.2	医薬品、塗料、ウレタンフォーム等
	低下	電子部品・デバイス工業	▲ 11.1	シリコンウエハ、電子管(PDPモジュールを除く)、ロジック等
		窯業・土石製品工業	▲ 7.8	生体用部材、ガラス繊維、石灰等
		繊維工業	▲ 7.5	不織布、ふとん、染色整理等
出荷 指数	上昇	輸送機械工業	58.7	普通乗用車、航空機用機体部品、懸架制動装置部品等
		化学工業	18.2	医薬品、塗料、化粧水・クリーム等
		食料品・たばこ工業	11.8	たばこ、清涼飲料、ウイスキー等
	低下	パルプ・紙・紙加工品工業	▲ 18.9	紙加工品、製紙パルプ、板紙等
		電気機械工業	▲ 5.3	X線装置、超音波応用装置、蛍光灯等
		電子部品・デバイス工業	▲ 5.2	シリコンウエハ、電子管(PDPモジュールを除く)、リレー等
在庫 指数	上昇	情報通信機械工業	15.7	液晶テレビ等
		電気機械工業	14.1	セパレート形エアコン、標準変圧器等
		パルプ・紙・紙加工品工業	9.4	紙加工品、製紙パルプ、板紙等
	低下	輸送機械工業	▲ 70.1	普通乗用車等
		電子部品・デバイス工業	▲ 16.7	線形回路、ロジック、シリコンウエハ等
		鉄鋼業	▲ 6.8	普通鋼熱間圧延鋼材、普通鋼熱間鋼管、鋳鉄物等

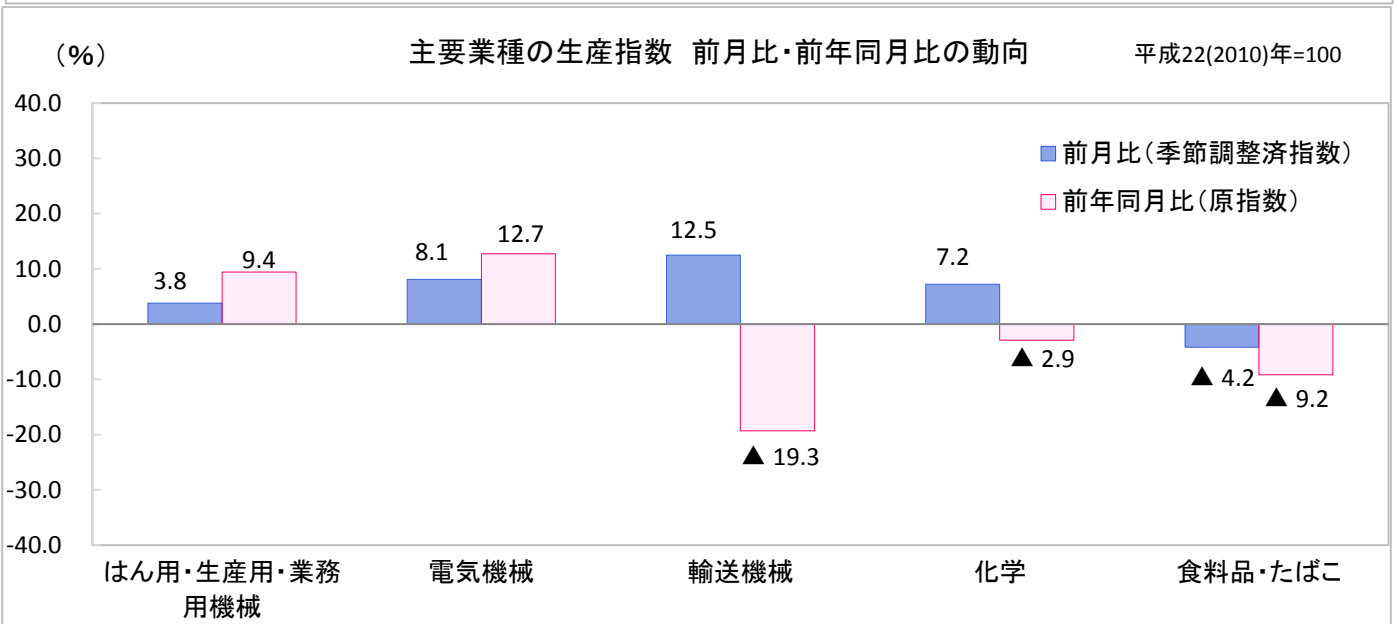
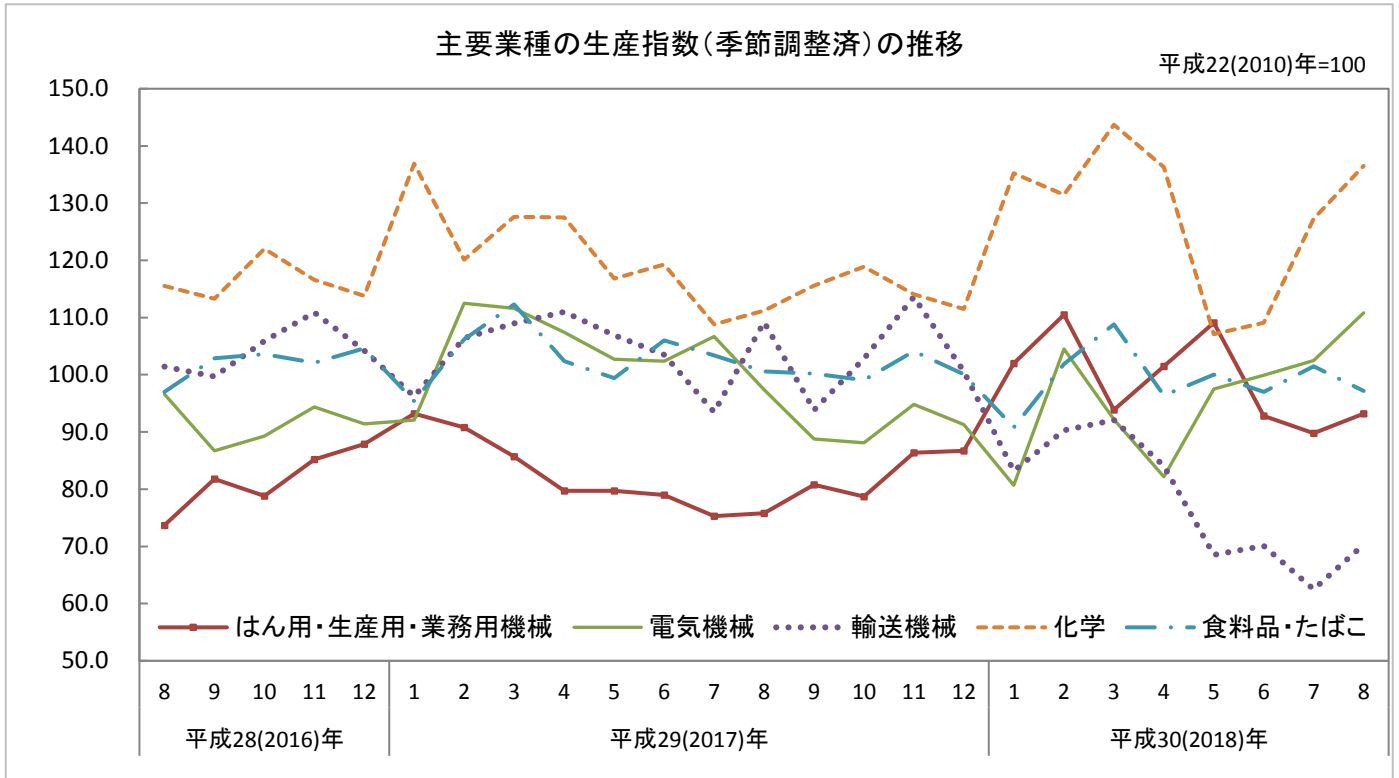
※品目については、全体に与える影響の大きいものを掲載しています。

◎指数の上昇・低下に影響した業種

		業種	前月比(%)	影響した主な品目
生産 指数		輸送機械工業	12.5	普通乗用車、航空機用機体部品、懸架制動装置部品等
		電気機械工業	8.1	セパレート形エアコン、開閉制御装置、非標準変圧器等
		化学工業	7.2	医薬品、塗料、ウレタンフォーム等
出荷 指数		輸送機械工業	58.7	普通乗用車、航空機用機体部品、懸架制動装置部品等
		化学工業	18.2	医薬品、塗料、化粧水・クリーム等
		食料品・たばこ工業	11.8	たばこ、清涼飲料、ウイスキー等
在庫 指数		輸送機械工業	▲ 70.1	普通乗用車等
		鉄鋼業	▲ 6.8	普通鋼熱間圧延鋼材、普通鋼熱間鋼管、鋳鉄物等
		電子部品・デバイス工業	▲ 16.7	線形回路、ロジック、シリコンウエハ等

※業種、品目については、全体に与える影響の大きいものを掲載しています。

3 主要業種の動向



4 特殊分類(財別分類)の動向(季節調整済指数)

平成22(2010)年=100

項目	最終需要財		投資財		消費財		生産財	
	指数	前月比(%)	指数	前月比(%)	指数	前月比(%)	指数	前月比(%)
生産	88.4	4.9	101.7	▲ 1.5	84.1	6.9	95.8	4.1
出荷	90.0	16.0	103.2	▲ 2.7	85.4	22.2	98.0	4.1
在庫	105.8	▲ 26.7	77.8	1.6	137.4	▲ 36.1	107.0	▲ 2.0

○最終需要財: 鉱工業及び他の産業に原材料等として投入されない最終製品

・投資財: 資本形成に向けられる製品

・消費財: 家計で購入される製品

○生産財: 鉱工業及び他の産業に原材料等として投入される製品

業種分類別生産指数

平成22(2010)年=100

業種分類	鉱工業	製造工業								
		鉄鋼業	非鉄金属工業	金属製品工業	はん用・生産用・業務用機械工業	電子部品・デバイス工業	電気機械工業	情報通信機械工業	輸送機械工業	
ウエイト	10000.0	9979.2	164.0	317.3	408.2	1018.9	262.0	1257.7	874.5	1916.5
原指数										
平成22(2010)年	100.0	100.0	100.0	100.0	100.0	100.0	100.0	100.0	100.0	100.0
23(2011)年	94.7	94.6	102.5	91.9	93.3	112.5	85.4	94.4	77.3	95.7
24(2012)年	95.7	95.6	109.6	88.2	89.5	101.4	75.9	103.8	70.3	96.8
25(2013)年	100.1	100.1	110.3	86.9	73.7	102.4	74.6	108.5	63.3	112.4
26(2014)年	96.4	96.4	111.9	90.1	66.1	97.8	77.8	102.9	39.1	110.2
27(2015)年	94.6	94.7	99.9	92.3	62.8	88.1	77.2	103.2	35.5	108.2
28(2016)年	93.6	93.7	94.6	96.8	62.3	82.3	80.1	100.1	29.1	104.3
29(2017)年	93.6	93.6	89.8	103.2	67.5	92.1	83.4	92.3	28.1	95.2
原指数										
平成29(2017)年8月	87.3	87.3	80.9	90.3	64.4	85.5	81.9	88.7	23.1	84.4
9月	97.4	97.4	90.9	97.1	66.3	102.0	89.6	93.7	29.9	102.4
10月	96.8	96.8	93.3	109.6	69.6	94.5	85.7	74.3	27.5	107.1
11月	91.5	91.5	91.7	108.8	71.3	97.3	89.6	78.0	24.8	84.5
12月	90.6	90.6	88.7	106.3	66.2	101.2	84.7	84.9	25.3	76.8
平成30(2018)年1月	79.7	79.7	80.6	92.9	64.5	80.8	86.7	61.2	23.9	73.2
2月	89.9	89.9	87.9	101.7	65.8	100.7	75.9	85.1	28.8	87.7
3月	100.2	100.2	96.1	107.3	74.4	103.9	89.0	111.5	31.2	91.4
4月	89.4	89.4	89.7	103.0	69.4	97.3	82.7	88.5	21.5	68.8
5月	87.0	87.0	87.2	102.1	66.1	101.9	80.7	114.5	21.2	62.7
6月	93.0	93.0	92.9	105.7	68.1	105.9	84.8	128.4	19.4	71.0
7月	94.2	94.2	95.4	105.8	71.6	105.7	89.6	118.5	21.1	69.8
8月	85.3	85.3	77.4	90.3	65.1	93.5	86.8	100.0	18.8	68.1
前年同月比(%)	▲ 2.3	▲ 2.3	▲ 4.3	0.0	1.1	9.4	6.0	12.7	▲ 18.6	▲ 19.3
季節調整済指数										
平成29(2017)年8月	92.9	92.9	104.4	95.4	63.3	75.8	85.3	97.4	27.0	109.2
9月	90.3	90.3	96.9	94.8	61.1	80.8	80.9	88.8	29.8	93.8
10月	90.0	90.0	94.1	96.0	61.5	78.7	82.3	88.1	27.7	102.8
11月	97.6	97.6	95.8	100.0	64.0	86.4	81.7	94.8	29.8	113.6
12月	91.1	91.1	100.3	98.4	63.6	86.7	78.2	91.3	26.8	100.6
平成30(2018)年1月	89.1	89.1	83.8	103.5	69.5	102.0	89.7	80.7	21.6	83.2
2月	95.2	95.2	90.6	108.2	70.6	110.5	83.0	104.5	20.4	90.3
3月	94.1	94.2	90.4	107.9	73.3	93.9	87.6	92.2	26.0	92.1
4月	92.5	92.5	93.5	104.1	71.0	101.5	83.7	82.2	33.1	84.1
5月	89.6	89.6	85.9	101.3	67.5	109.1	76.1	97.5	29.3	68.5
6月	87.0	87.0	88.1	101.1	65.2	92.8	79.3	99.9	20.6	70.1
7月	86.8	86.8	94.1	97.5	64.8	89.8	90.6	102.5	21.6	62.5
8月	90.3	90.2	90.1	101.1	67.2	93.2	80.5	110.8	20.8	70.3
前月比(%)	4.0	3.9	▲ 4.3	3.7	3.7	3.8	▲ 11.1	8.1	▲ 3.7	12.5

業種分類別生産指数

平成22(2010)年=100

							業種分類	業種分類
窯業・ 土石製品 工業	化学工業	プラスチック 製品工業	パルプ・紙・ 紙加工品 工業	繊維工業	食料品・ たばこ 工業	その他工業		
201.0	954.8	690.9	238.9	69.0	1082.6	522.9	20.8	ウエイト
								原 指 数
100.0	100.0	100.0	100.0	100.0	100.0	100.0	100.0	平成22(2010)年
97.4	105.3	88.0	107.3	93.1	82.4	98.5	103.7	23(2011)年
101.6	111.5	98.6	106.6	89.9	85.3	99.7	103.4	24(2012)年
103.6	114.2	102.8	108.7	85.0	99.0	100.4	101.9	25(2013)年
106.3	108.1	104.7	109.0	88.0	99.5	108.6	101.6	26(2014)年
102.4	106.6	102.6	112.1	87.7	104.1	107.6	94.0	27(2015)年
99.6	118.8	100.8	115.7	81.9	103.1	112.9	90.2	28(2016)年
101.7	131.6	101.9	114.0	85.8	101.8	115.7	91.7	29(2017)年
								原 指 数
91.5	129.7	99.0	86.5	77.1	100.8	105.3	85.0	平成29(2017)年8月
104.1	138.6	102.2	122.0	82.4	102.7	118.2	87.5	9月
105.4	142.1	100.6	128.4	85.8	110.7	121.0	87.6	10月
105.6	129.9	102.3	131.2	91.5	104.9	120.7	91.4	11月
103.1	134.8	98.7	125.5	88.4	103.6	117.9	91.6	12月
97.5	127.2	98.2	113.2	82.3	81.1	102.1	84.6	平成30(2018)年1月
95.9	122.5	98.9	107.4	87.0	95.4	117.5	87.7	2月
106.2	144.7	103.1	114.8	89.8	109.9	124.2	104.0	3月
99.7	138.8	103.6	128.0	88.2	99.4	124.3	99.1	4月
102.1	103.2	103.3	113.9	88.9	98.1	108.2	93.2	5月
97.7	115.9	104.0	119.7	93.5	99.5	118.4	90.5	6月
108.6	130.4	102.4	123.4	88.8	107.0	116.2	96.5	7月
91.1	126.0	98.5	109.1	77.7	91.5	105.8	86.7	8月
▲ 0.4	▲ 2.9	▲ 0.5	26.1	0.8	▲ 9.2	0.5	2.0	前年同月比(%)
								季節調整済指数
99.3	111.2	102.5	124.7	84.8	100.6	113.1	91.0	平成29(2017)年8月
106.8	115.6	101.9	109.0	75.7	100.2	112.4	92.1	9月
94.0	118.9	101.4	104.8	77.3	99.1	111.6	90.9	10月
100.9	114.1	101.5	121.4	83.4	104.1	114.0	93.3	11月
95.6	111.5	101.8	119.3	82.0	100.1	114.8	90.5	12月
102.1	135.2	105.2	128.6	84.9	90.8	113.1	93.0	平成30(2018)年1月
98.8	131.5	103.7	115.7	90.3	101.9	118.7	91.9	2月
102.7	143.7	103.2	108.1	88.0	108.8	117.2	97.8	3月
102.6	136.3	102.0	121.6	88.0	96.4	121.4	97.1	4月
108.4	107.1	101.5	110.2	88.5	100.0	110.6	97.4	5月
103.5	109.1	101.6	119.8	92.0	97.0	117.6	94.4	6月
104.4	127.3	96.7	123.2	86.9	101.5	112.7	93.1	7月
96.3	136.5	99.7	121.8	80.4	97.2	114.8	94.0	8月
▲ 7.8	7.2	3.1	▲ 1.1	▲ 7.5	▲ 4.2	1.9	1.0	前月比(%)

業種分類別出荷指数

平成22(2010)年=100

業種分類	業種分類別出荷指数									
	鉱工業	製造工業	鉄鋼業	非鉄金属工業	金属製品工業	はん用・生産用・業務用機械工業	電子部品・デバイス工業	電気機械工業	情報通信機械工業	輸送機械工業
ウエイト	10000.0	9986.5	182.0	495.5	402.7	1020.2	304.2	955.7	1140.8	2092.9
原指数										
平成22(2010)年	100.0	100.0	100.0	100.0	100.0	100.0	100.0	100.0	100.0	100.0
23(2011)年	97.1	97.1	105.2	92.7	88.0	112.5	86.1	94.0	111.4	94.8
24(2012)年	93.4	93.4	112.6	88.7	88.6	107.0	76.0	97.0	72.8	93.6
25(2013)年	98.8	98.8	113.9	88.2	83.4	106.0	74.0	103.2	65.8	111.4
26(2014)年	95.9	95.9	119.3	90.5	81.1	106.3	75.9	99.8	48.6	108.0
27(2015)年	94.2	94.2	107.2	94.3	78.2	94.4	75.0	99.5	44.3	105.5
28(2016)年	93.4	93.4	100.4	99.6	77.7	90.8	77.9	99.5	37.3	103.3
29(2017)年	93.1	93.2	99.7	106.2	84.8	96.3	80.6	98.6	35.5	92.5
原指数										
平成29(2017)年8月	89.8	89.8	88.9	97.5	83.3	96.2	80.9	104.1	30.3	81.5
9月	97.6	97.7	93.6	104.1	82.1	112.2	86.7	101.9	37.6	100.0
10月	92.9	92.9	103.9	111.7	85.5	96.6	82.6	57.6	35.9	102.2
11月	90.5	90.5	108.4	111.1	91.4	101.7	87.4	74.2	31.4	80.9
12月	91.8	91.9	102.7	105.1	87.5	104.2	83.5	98.7	41.5	73.3
平成30(2018)年1月	78.5	78.5	100.8	98.7	74.5	81.7	82.1	76.6	29.9	69.2
2月	88.2	88.3	104.6	101.3	82.2	99.5	73.3	90.7	40.5	82.7
3月	101.1	101.1	119.3	106.9	92.8	110.9	84.0	130.7	43.6	88.3
4月	84.4	84.4	104.1	104.8	85.8	95.7	79.6	73.8	31.7	62.1
5月	82.3	82.3	108.3	104.7	83.5	102.6	79.1	104.6	26.7	51.0
6月	94.4	94.4	107.7	103.7	87.8	110.0	80.3	161.6	34.6	64.7
7月	91.1	91.1	111.0	106.1	90.2	106.5	84.9	154.4	29.4	52.5
8月	89.2	89.2	94.8	95.1	84.8	103.8	84.6	107.0	28.1	72.1
前年同月比(%)	▲ 0.7	▲ 0.7	6.6	▲ 2.5	1.8	7.9	4.6	2.8	▲ 7.3	▲ 11.5
季節調整済指数										
平成29(2017)年8月	92.9	92.9	109.1	99.6	80.8	75.3	81.6	95.5	36.1	108.9
9月	92.1	92.1	103.5	97.8	77.5	84.6	79.2	95.4	38.5	88.7
10月	92.4	92.5	101.6	98.1	78.7	87.0	78.8	93.0	38.9	104.1
11月	95.2	95.3	104.7	103.3	78.4	90.9	83.1	98.7	35.0	111.6
12月	91.8	91.9	104.0	101.3	76.6	93.9	78.0	89.9	37.6	100.7
平成30(2018)年1月	89.5	89.6	102.4	106.8	86.6	104.0	87.4	110.4	30.8	80.1
2月	91.2	91.3	109.8	106.2	87.2	108.0	79.5	105.4	29.9	84.4
3月	93.7	93.7	113.7	104.9	91.5	96.0	77.5	99.6	35.3	92.1
4月	93.4	93.3	105.3	107.7	87.4	105.2	87.1	106.4	43.9	80.2
5月	89.7	89.7	106.6	104.1	86.1	115.9	76.7	109.9	40.1	58.2
6月	89.3	89.2	101.3	99.5	81.9	109.5	72.6	109.2	36.7	65.1
7月	83.0	82.9	105.7	98.2	82.4	96.4	85.9	108.2	32.9	46.7
8月	92.4	92.3	112.3	102.3	84.4	94.6	81.4	102.5	36.5	74.1
前月比(%)	11.3	11.3	6.2	4.2	2.4	▲ 1.9	▲ 5.2	▲ 5.3	10.9	58.7

業種分類別出荷指数

平成22(2010)年=100

							業種分類	
窯業・ 土石製品 工業	化学工業	プラスチック 製品工業	パルプ・紙・ 紙加工品 工業	繊維工業	食料品・ たばこ 工業	その他工業		鉱業
155.8	774.7	597.2	227.7	57.7	1161.1	418.3	13.5	ウェイト
								原指数
100.0	100.0	100.0	100.0	100.0	100.0	100.0	100.0	平成22(2010)年
93.7	106.9	88.4	108.0	93.5	78.6	98.0	101.3	23(2011)年
98.5	112.9	102.4	109.7	89.9	80.0	99.2	95.4	24(2012)年
98.6	114.6	105.9	111.6	86.6	96.3	98.4	94.9	25(2013)年
104.9	108.2	110.2	111.1	89.8	94.7	103.3	92.2	26(2014)年
103.1	105.8	107.4	114.3	90.2	103.6	103.8	85.1	27(2015)年
99.6	115.1	107.6	119.4	89.8	100.7	108.5	80.5	28(2016)年
101.9	126.3	110.5	122.8	92.6	98.4	112.6	82.1	29(2017)年
								原指数
91.5	124.6	111.9	122.6	87.8	100.2	105.5	72.6	平成29(2017)年8月
103.2	137.5	110.7	125.8	93.6	96.3	116.4	78.7	9月
106.2	129.4	108.3	129.3	94.5	103.8	116.0	77.5	10月
109.4	132.2	108.1	144.9	97.9	98.9	115.8	83.6	11月
105.4	125.6	108.8	138.6	92.5	103.4	116.9	84.5	12月
90.3	114.2	102.5	109.2	88.8	78.9	96.8	73.4	平成30(2018)年1月
94.8	122.1	105.3	113.8	88.1	84.9	113.2	80.6	2月
106.3	138.7	113.6	134.9	95.4	102.6	124.9	89.3	3月
103.5	137.6	111.7	115.7	92.2	93.3	119.1	84.4	4月
99.7	105.8	112.6	126.8	88.4	94.2	101.1	82.2	5月
103.3	116.9	115.6	139.0	94.2	95.3	112.3	85.2	6月
106.8	114.8	116.0	135.4	91.1	101.8	109.7	85.0	7月
97.7	127.2	111.8	113.2	86.4	104.3	103.4	76.6	8月
6.8	2.1	▲ 0.1	▲ 7.7	▲ 1.6	4.1	▲ 2.0	5.5	前年同月比(%)
								季節調整済指数
102.8	108.5	109.6	126.4	88.1	101.1	109.8	79.3	平成29(2017)年8月
106.7	112.8	110.9	108.4	79.6	100.5	111.1	83.4	9月
99.7	117.5	102.2	130.1	86.3	96.0	108.8	81.2	10月
102.2	115.8	111.4	146.5	90.2	104.0	110.9	83.2	11月
98.9	111.3	110.2	117.7	91.3	97.7	107.8	80.5	12月
92.6	119.6	107.8	133.8	90.8	90.0	110.4	79.6	平成30(2018)年1月
94.0	130.7	112.3	130.5	86.0	91.5	112.8	83.5	2月
101.6	140.0	114.2	118.3	93.0	94.9	113.7	83.7	3月
105.1	137.3	109.5	120.5	93.0	92.5	116.2	83.4	4月
108.5	107.2	111.5	125.9	88.8	96.8	104.1	86.7	5月
108.1	117.1	111.1	137.4	95.1	95.0	119.0	85.3	6月
105.8	112.8	109.5	139.5	91.8	95.4	110.8	82.3	7月
107.2	133.3	110.3	113.1	90.2	106.7	112.9	84.4	8月
1.3	18.2	0.7	▲ 18.9	▲ 1.7	11.8	1.9	2.6	前月比(%)

業種分類別在庫指数

平成22(2010)年=100

業種分類	業種分類別在庫指数									
	鉱工業	製造工業	鉄鋼業	非鉄金属工業	金属製品工業	はん用・生産用・業務用機械工業	電子部品・デバイス工業	電気機械工業	情報通信機械工業	輸送機械工業
ウエイト	10000.0	9972.7	533.9	570.6	550.4	1182.8	334.6	793.9	798.5	1290.4
原指数										
平成22(2010)年	96.1	96.1	95.7	116.2	82.9	126.8	110.5	75.2	113.7	68.0
23(2011)年	104.1	104.1	107.1	126.8	100.0	188.7	92.2	101.0	104.2	60.9
24(2012)年	101.9	101.9	116.6	136.4	82.6	134.2	90.1	108.9	69.9	62.2
25(2013)年	105.2	105.3	137.5	138.5	78.3	146.5	43.1	113.3	26.8	83.3
26(2014)年	105.0	105.1	130.8	135.3	79.5	121.8	76.6	100.5	53.0	94.2
27(2015)年	104.0	104.1	119.7	124.9	74.2	168.0	79.7	107.6	28.2	61.2
28(2016)年	99.0	99.0	119.9	116.4	75.9	91.4	33.5	129.5	43.3	79.8
29(2017)年	101.3	101.3	139.5	112.9	69.1	112.2	44.7	129.4	64.9	63.4
原指数										
平成29(2017)年8月	103.2	103.3	134.3	106.9	75.6	129.4	37.2	144.6	89.0	45.4
9月	96.3	96.4	136.4	98.7	77.7	114.5	36.1	112.6	59.2	45.5
10月	113.3	113.4	141.1	105.6	80.5	117.7	45.4	135.6	66.3	144.5
11月	109.3	109.4	139.0	105.8	76.6	113.6	41.8	144.4	82.7	101.6
12月	101.3	101.3	139.5	112.9	69.1	112.2	44.7	129.4	64.9	63.4
平成30(2018)年1月	107.1	107.2	133.2	103.6	79.1	111.9	54.4	117.0	89.8	89.7
2月	113.1	113.3	131.8	107.9	80.3	116.7	60.1	120.8	89.9	121.7
3月	100.6	100.6	120.7	111.1	82.8	107.8	73.7	108.7	64.1	57.4
4月	104.6	104.6	125.9	111.2	85.8	113.6	64.9	152.3	58.9	52.2
5月	121.5	121.6	122.8	112.5	85.7	118.1	53.4	214.1	71.9	131.5
6月	112.0	112.1	130.5	120.1	84.8	121.8	62.2	189.3	52.1	73.5
7月	143.2	143.3	130.2	122.3	86.0	129.9	74.0	158.8	68.5	303.9
8月	110.7	110.8	123.3	115.3	80.4	111.3	66.3	155.0	93.0	74.8
前年同月比(%)	7.3	7.3	▲ 8.2	7.9	6.3	▲ 14.0	78.2	7.2	4.5	64.8
季節調整済指数										
平成29(2017)年8月	108.5	108.5	124.2	110.1	77.2	116.3	63.7	165.7	57.4	81.0
9月	110.3	110.4	119.1	106.8	78.6	111.5	53.7	154.6	63.6	109.6
10月	107.4	107.5	120.3	109.0	78.1	106.1	47.9	149.6	46.1	96.8
11月	108.2	108.3	116.4	107.7	79.5	108.8	37.1	144.1	60.4	99.7
12月	108.8	108.9	118.4	107.5	83.7	99.5	36.1	166.6	60.2	102.4
平成30(2018)年1月	107.4	107.6	136.4	103.8	79.9	116.4	45.5	142.2	87.0	82.3
2月	113.6	113.8	135.0	108.2	80.5	121.6	60.4	140.6	88.8	117.3
3月	109.8	109.8	120.7	113.8	82.5	126.2	88.2	135.1	79.2	70.3
4月	108.6	108.5	130.2	112.5	85.0	130.2	73.8	123.0	65.9	63.9
5月	112.7	112.8	115.5	113.6	84.2	123.2	54.6	140.9	78.8	104.1
6月	100.9	100.9	120.5	120.7	84.3	107.4	70.2	138.0	65.6	53.4
7月	130.3	130.4	133.2	123.5	83.0	102.2	68.3	143.6	58.6	242.5
8月	106.5	106.6	124.2	120.3	82.2	99.2	56.9	163.9	67.8	72.4
前月比(%)	▲ 18.3	▲ 18.3	▲ 6.8	▲ 2.6	▲ 1.0	▲ 2.9	▲ 16.7	14.1	15.7	▲ 70.1

業種分類別在庫指数

平成22(2010)年=100

							業種分類	
窯業・ 土石製品 工業	化学工業	プラスチック 製品工業	パルプ・紙・ 紙加工品 工業	繊維工業	食料品・ たばこ 工業	その他工業		鉱業
426.8	536.5	1349.9	168.5	262.9	513.4	659.6	27.3	ウェイト
								原指数
108.7	99.0	96.9	100.6	97.7	72.1	90.7	118.4	平成22(2010)年
117.9	89.9	92.2	100.4	114.0	64.6	82.0	133.1	23(2011)年
129.0	92.5	140.7	94.3	129.2	47.9	76.4	97.0	24(2012)年
151.8	90.2	140.3	110.5	121.6	79.2	81.9	72.4	25(2013)年
166.9	93.9	132.5	106.0	72.8	96.0	87.2	52.6	26(2014)年
159.3	94.7	140.1	99.3	90.1	83.9	88.2	66.0	27(2015)年
150.0	90.5	136.6	114.9	100.3	94.3	97.8	76.0	28(2016)年
152.3	100.1	132.6	118.9	91.2	106.2	80.8	73.9	29(2017)年
								原指数
153.7	92.8	127.8	103.9	97.7	115.8	83.4	83.2	平成29(2017)年8月
151.4	91.4	129.7	111.2	98.1	116.7	80.5	80.4	9月
151.5	95.5	128.3	120.2	97.0	119.3	81.5	78.3	10月
151.0	90.9	136.0	120.7	93.3	113.6	82.1	77.0	11月
152.3	100.1	132.6	118.9	91.2	106.2	80.8	73.9	12月
159.7	102.8	137.0	132.9	91.6	105.5	84.5	76.6	平成30(2018)年1月
160.3	97.9	137.8	135.6	93.4	114.4	87.2	72.9	2月
159.2	94.9	138.9	123.5	92.5	122.2	79.5	77.0	3月
156.6	96.4	140.6	143.1	91.2	122.3	83.1	81.9	4月
159.9	93.2	141.4	138.2	89.2	127.3	91.3	83.0	5月
155.5	93.6	137.2	131.8	101.0	128.4	97.7	84.1	6月
158.1	97.3	134.5	131.6	97.4	136.1	110.2	84.6	7月
151.9	91.1	134.0	134.6	94.4	123.9	115.0	83.8	8月
▲ 1.2	▲ 1.8	4.9	29.5	▲ 3.4	7.0	37.9	0.7	前年同月比(%)
								季節調整済指数
156.4	92.8	139.0	126.3	96.8	102.1	109.1	69.2	平成29(2017)年8月
156.8	91.0	136.2	132.3	101.2	103.2	106.1	71.4	9月
155.1	92.9	140.9	116.3	101.9	103.6	105.9	72.4	10月
153.4	88.3	141.0	107.9	102.8	102.0	105.2	74.5	11月
148.5	88.6	138.0	117.7	101.6	102.8	108.1	77.4	12月
155.5	101.2	134.4	141.7	95.7	111.3	88.1	75.9	平成30(2018)年1月
158.7	94.4	135.6	133.5	98.0	119.6	90.0	72.4	2月
160.5	96.6	137.0	128.7	97.8	128.8	89.3	77.8	3月
161.6	97.1	139.6	137.6	94.3	128.5	91.1	83.4	4月
163.6	96.7	139.9	137.0	88.2	127.0	95.8	83.7	5月
157.7	91.3	136.1	132.8	97.8	122.3	91.0	83.7	6月
158.9	94.8	136.7	124.9	93.0	123.5	93.4	83.3	7月
149.8	93.5	138.1	136.7	91.8	123.0	97.0	81.5	8月
▲ 5.7	▲ 1.4	1.0	9.4	▲ 1.3	▲ 0.4	3.9	▲ 2.2	前月比(%)

業種分類別在庫率指数

平成22(2010)年=100

業種分類	鉱工業	製造工業								
		鉄鋼業	非鉄金属工業	金属製品工業	はん用・生産用・業務用機械工業	電子部品・デバイス工業	電気機械工業	情報通信機械工業	輸送機械工業	
ウエイト	10000.0	9972.7	533.9	570.6	550.4	1182.8	334.6	793.9	798.5	1290.4
原指数										
平成22(2010)年	100.0	100.0	100.0	100.0	100.0	100.0	100.0	100.0	100.0	100.0
23(2011)年	109.7	109.7	99.6	134.4	113.5	121.4	114.3	139.2	121.1	87.5
24(2012)年	155.9	156.0	102.6	147.6	111.8	145.9	127.5	170.2	591.1	82.4
25(2013)年	126.0	126.1	109.4	157.0	106.0	155.0	110.3	209.9	102.6	124.7
26(2014)年	124.2	124.3	103.0	143.7	114.3	161.6	76.1	167.9	182.7	116.6
27(2015)年	125.9	126.1	138.3	129.5	105.1	211.0	151.2	106.3	125.8	122.2
28(2016)年	127.0	127.1	113.3	121.2	99.0	203.3	97.6	120.1	148.8	135.8
29(2017)年	121.9	122.0	112.6	104.8	90.3	164.0	72.0	119.5	259.1	90.8
原指数										
平成29(2017)年8月	130.2	130.3	133.1	108.8	83.4	233.2	69.1	102.2	316.2	65.5
9月	99.4	99.5	108.5	97.2	100.9	108.1	57.6	88.5	180.2	49.7
10月	125.8	125.9	117.1	96.2	96.4	129.9	76.4	197.7	191.2	151.9
11月	137.7	137.8	108.8	96.4	81.9	206.4	71.0	158.5	282.8	149.5
12月	109.8	109.9	118.9	107.8	79.1	141.4	87.5	98.2	146.4	98.9
平成30(2018)年1月	154.6	154.7	112.1	106.4	108.8	259.0	101.1	102.5	341.7	148.2
2月	134.7	134.9	110.6	108.5	99.4	170.6	117.7	93.3	229.1	163.6
3月	103.2	103.3	86.5	105.8	94.0	123.4	212.0	65.5	155.9	69.8
4月	118.1	118.2	102.0	108.2	86.5	161.4	109.0	135.4	187.5	85.6
5月	177.2	177.5	95.5	108.9	91.9	159.7	93.8	145.6	288.8	450.8
6月	112.8	112.9	104.3	117.7	84.8	103.7	109.8	70.1	134.4	148.4
7月	282.4	282.9	100.4	117.0	86.3	166.4	102.1	75.7	231.9	1334.0
8月	138.1	138.2	114.3	121.1	87.4	191.2	95.9	98.9	316.5	115.6
前年同月比(%)	6.1	6.1	▲ 14.1	11.3	4.8	▲ 18.0	38.8	▲ 3.2	0.1	76.5
季節調整済指数										
平成29(2017)年8月	119.7	119.8	98.8	108.4	94.8	189.7	90.4	129.0	152.7	101.1
9月	132.5	132.7	107.3	112.6	97.3	177.3	98.0	134.4	208.9	144.9
10月	112.1	112.1	109.7	116.0	96.2	132.4	76.0	123.5	116.6	106.1
11月	120.1	120.2	108.0	107.7	99.0	150.6	62.8	117.7	207.6	119.6
12月	117.9	117.9	111.9	112.0	103.1	121.4	66.1	140.5	179.6	126.5
平成30(2018)年1月	133.2	133.3	113.9	99.5	79.5	188.1	83.9	88.5	324.8	122.8
2月	136.8	137.0	114.0	103.1	90.2	177.4	128.0	90.3	254.8	160.8
3月	122.8	123.0	96.0	112.1	98.5	175.9	255.8	92.1	254.0	82.8
4月	117.4	117.5	112.8	107.4	91.1	174.2	120.1	84.3	168.9	87.5
5月	157.6	157.8	95.9	105.7	91.8	182.6	100.1	113.4	262.9	296.5
6月	119.0	119.1	104.5	122.1	98.6	124.6	140.5	89.1	189.1	115.1
7月	279.5	280.0	103.0	127.0	98.3	180.6	91.5	113.6	182.5	1171.4
8月	117.3	117.4	82.5	114.4	93.0	141.4	75.4	117.4	190.8	116.3
前月比(%)	▲ 58.0	▲ 58.1	▲ 19.9	▲ 9.9	▲ 5.4	▲ 21.7	▲ 17.6	3.3	4.5	▲ 90.1

業種分類別在庫率指数

平成22(2010)年=100

							業種分類	
窯業・ 土石製品 工業	化学工業	プラスチック 製品工業	パルプ・紙・ 紙加工品 工業	繊維工業	食料品・ たばこ 工業	その他工業		鉱業
426.8	536.5	1349.9	168.5	262.9	513.4	659.6	27.3	ウェイト
								原指数
100.0	100.0	100.0	100.0	100.0	100.0	100.0	100.0	平成22(2010)年
106.5	98.4	108.4	87.5	119.9	88.6	96.2	130.4	23(2011)年
116.7	89.3	121.7	92.4	140.8	79.8	107.1	117.7	24(2012)年
130.4	96.7	109.7	97.6	134.6	82.8	108.5	88.4	25(2013)年
115.0	97.5	103.8	107.1	91.8	90.6	96.6	61.9	26(2014)年
112.8	98.7	111.2	99.7	104.7	82.6	108.2	71.5	27(2015)年
117.6	95.0	110.0	109.2	123.5	93.7	109.8	87.0	28(2016)年
110.7	101.4	103.9	115.0	123.5	108.4	92.5	91.4	29(2017)年
								原指数
120.9	96.8	99.8	97.8	110.6	120.7	86.8	108.8	平成29(2017)年8月
108.9	96.1	102.5	97.2	120.5	117.0	80.5	95.3	9月
107.0	99.3	101.8	99.6	113.0	114.0	89.3	92.8	10月
108.3	98.9	105.8	92.6	104.1	109.8	94.3	85.2	11月
106.4	116.2	102.8	99.2	146.5	102.0	82.3	80.0	12月
125.8	128.8	113.2	127.7	203.3	123.4	95.7	97.9	平成30(2018)年1月
125.6	110.2	112.0	123.7	206.6	127.5	84.1	84.2	2月
110.5	88.2	105.2	97.4	129.1	111.7	66.7	80.0	3月
115.8	97.5	108.4	126.6	130.3	121.7	81.4	87.3	4月
119.6	105.2	107.5	113.7	141.1	130.0	124.8	90.8	5月
115.2	100.0	104.4	102.6	150.7	125.5	117.1	91.8	6月
114.9	97.1	102.7	105.8	167.1	131.5	131.5	90.0	7月
118.6	99.2	106.7	128.7	160.5	119.3	133.6	98.2	8月
▲ 1.9	2.5	6.9	31.6	45.1	▲ 1.2	53.9	▲ 9.7	前年同月比(%)
								季節調整済指数
114.0	98.8	107.6	109.3	109.7	98.9	114.4	86.9	平成29(2017)年8月
114.0	98.9	102.3	116.5	131.4	99.3	106.9	85.6	9月
134.8	101.0	125.4	102.0	122.1	97.0	111.2	87.6	10月
116.0	91.2	108.9	87.8	126.7	91.5	105.4	88.0	11月
110.1	91.5	106.2	105.9	106.1	93.4	114.2	92.5	12月
121.4	111.9	106.0	119.7	221.0	112.3	95.4	92.3	平成30(2018)年1月
126.5	99.7	107.2	113.4	226.3	134.9	98.6	81.8	2月
117.9	98.7	104.8	114.9	148.2	133.0	97.3	86.5	3月
122.6	98.8	110.9	126.9	132.8	142.2	99.6	89.4	4月
110.7	104.3	105.6	113.2	137.7	121.6	114.2	83.2	5月
114.9	99.7	107.4	106.5	137.2	122.9	100.8	91.3	6月
117.3	98.2	108.4	96.3	156.7	124.1	106.8	91.7	7月
107.0	97.8	108.4	123.4	154.4	107.7	98.0	86.8	8月
▲ 8.8	▲ 0.4	0.0	28.1	▲ 1.5	▲ 13.2	▲ 8.2	▲ 5.3	前月比(%)

特殊分類別生産指数

平成22(2010)年=100

特殊分類	鉱工業								生産財	鉱工業用 生産財	その他用 生産財
		最 終 需要財	投資財			消費財	耐 久 消費財	非耐久 消費財			
				資本財	建設財						
ウェイト	10000.0	6255.6	1496.7	1087.1	409.6	4758.9	2745.0	2013.9	3744.4	3626.0	118.4
原 指 数											
平成22(2010)年	100.0	100.0	100.0	100.0	100.0	100.0	100.0	100.0	100.0	100.0	100.0
23(2011)年	94.7	94.5	98.6	99.2	96.9	93.2	92.3	94.5	94.9	94.6	105.4
24(2012)年	95.7	95.3	110.2	112.4	104.5	90.6	86.6	95.9	96.3	95.8	112.3
25(2013)年	100.1	103.0	115.2	119.3	104.1	99.2	94.9	105.0	95.3	94.6	116.5
26(2014)年	96.4	97.2	117.6	121.2	107.9	90.8	81.2	103.9	95.2	94.1	128.7
27(2015)年	94.6	95.9	113.0	116.0	105.0	90.4	78.1	107.2	92.6	91.0	142.9
28(2016)年	93.6	95.0	102.0	101.3	103.8	92.8	78.9	111.7	91.4	89.5	149.4
29(2017)年	93.6	93.1	105.1	104.0	108.0	89.4	70.0	115.7	94.4	92.4	156.5
原 指 数											
平成29(2017)年8月	87.3	87.6	98.5	97.5	101.2	84.2	63.7	112.2	86.7	84.5	154.7
9月	97.4	97.6	117.6	120.7	109.3	91.3	71.6	118.0	97.1	95.1	158.2
10月	96.8	96.6	100.6	96.6	111.4	95.3	72.8	126.0	97.1	95.0	163.1
11月	91.5	87.7	104.7	101.5	113.5	82.4	56.3	117.9	97.8	95.6	164.9
12月	90.6	88.9	112.0	112.3	111.1	81.6	53.7	119.7	93.5	90.8	178.7
平成30(2018)年1月	79.7	76.9	89.8	86.2	99.4	72.8	49.1	105.2	84.4	82.8	132.7
2月	89.9	88.4	107.5	107.9	106.6	82.4	63.5	108.1	92.4	90.4	154.6
3月	100.2	99.9	127.8	132.6	114.8	91.1	66.4	124.9	100.8	98.9	158.3
4月	89.4	85.4	97.5	94.2	106.4	81.6	54.0	119.3	96.0	93.4	173.2
5月	87.0	83.0	105.9	106.2	105.0	75.8	58.3	99.6	93.7	91.9	148.4
6月	93.0	89.7	108.6	108.7	108.5	83.7	66.6	107.0	98.6	96.6	160.2
7月	94.2	91.7	105.5	103.5	110.9	87.3	65.1	117.6	98.5	96.5	160.1
8月	85.3	84.3	99.7	98.8	102.0	79.4	58.1	108.5	87.0	84.8	153.8
前年同月比(%)	▲ 2.3	▲ 3.8	1.2	1.3	0.8	▲ 5.7	▲ 8.8	▲ 3.3	0.3	0.4	▲ 0.6
季節調整済指数											
平成29(2017)年8月	92.9	93.1	98.0	94.3	109.8	91.4	81.8	104.9	94.3	92.4	149.7
9月	90.3	90.0	106.1	107.1	106.6	83.8	64.8	109.1	89.7	88.0	146.4
10月	90.0	92.0	103.8	103.3	104.7	88.4	73.9	108.9	87.3	85.1	150.1
11月	97.6	97.0	107.7	108.4	105.4	93.9	80.3	112.9	94.1	92.3	147.7
12月	91.1	92.0	106.3	106.7	105.1	87.5	73.4	107.4	91.5	89.7	149.2
平成30(2018)年1月	89.1	87.9	97.6	92.5	107.7	86.9	61.0	114.5	91.6	89.6	156.1
2月	95.2	94.7	102.7	101.1	106.2	91.4	71.9	114.6	95.9	93.7	167.0
3月	94.1	94.1	96.6	93.3	110.6	96.2	79.5	121.5	94.9	92.7	160.6
4月	92.5	89.9	115.9	119.7	105.9	81.8	55.2	115.7	97.0	94.6	164.6
5月	89.6	84.6	117.9	121.9	108.8	74.2	54.8	103.8	97.1	95.2	152.6
6月	87.0	82.8	105.0	104.0	106.1	75.6	56.8	102.3	94.6	92.3	161.7
7月	86.8	84.3	103.3	103.1	106.6	78.7	55.0	114.1	92.0	90.2	160.1
8月	90.3	88.4	101.7	99.3	110.8	84.1	61.9	114.8	95.8	94.0	152.3
前月比(%)	4.0	4.9	▲ 1.5	▲ 3.7	3.9	6.9	12.5	0.6	4.1	4.2	▲ 4.9

特殊分類別出荷指数

平成22(2010)年=100

特殊分類	鉱工業	生産財							生産財	鉱工業用生産財	その他用生産財
		最終需要財	投資財	資本財	建設財	消費財	耐久消費財	非耐久消費財			
ウェイト	10000.0	6665.4	1488.9	1016.9	472.0	5176.5	3194.1	1982.4	3334.6	3240.4	94.2
原指数											
平成22(2010)年	100.0	100.0	100.0	100.0	100.0	100.0	100.0	100.0	100.0	100.0	100.0
23(2011)年	97.1	98.4	98.2	99.0	96.5	98.5	102.9	91.2	94.4	94.2	103.7
24(2012)年	93.4	92.2	109.5	112.3	103.4	87.3	84.0	92.7	95.7	95.3	108.9
25(2013)年	98.8	100.6	112.5	116.7	103.6	97.1	93.3	103.2	95.2	94.7	112.2
26(2014)年	95.9	95.7	117.1	120.2	110.3	89.5	82.9	100.3	96.2	95.3	126.6
27(2015)年	94.2	94.0	112.0	115.1	105.3	88.8	78.3	105.7	94.5	93.2	138.7
28(2016)年	93.4	93.4	104.3	104.8	103.3	90.3	79.3	108.0	93.2	91.8	144.3
29(2017)年	93.1	91.6	108.0	107.9	108.2	86.9	71.6	111.6	96.2	94.6	151.4
原指数											
平成29(2017)年8月	89.8	89.0	103.4	104.7	100.5	84.9	68.0	112.1	91.2	89.5	152.1
9月	97.6	97.4	122.4	128.8	108.6	90.3	75.2	114.5	98.0	96.4	155.0
10月	92.9	90.3	103.7	99.2	113.5	86.4	67.8	116.3	98.1	96.3	157.3
11月	90.5	86.1	108.8	105.3	116.3	79.6	56.4	117.1	99.2	97.4	159.9
12月	91.8	90.1	118.2	120.6	112.9	82.0	60.3	117.1	95.3	93.1	172.2
平成30(2018)年1月	78.5	74.8	90.7	86.1	100.6	70.2	54.5	95.5	85.8	84.5	129.6
2月	88.2	86.1	110.2	110.9	108.5	79.2	65.3	101.6	92.5	90.8	151.7
3月	101.1	100.5	132.1	137.4	120.7	91.4	74.2	119.1	102.3	100.8	155.1
4月	84.4	78.0	100.9	98.1	106.9	71.4	46.2	112.1	97.3	95.2	170.1
5月	82.3	76.1	108.3	108.3	108.4	66.8	45.4	101.1	94.7	93.3	143.5
6月	94.4	91.5	113.1	113.9	111.5	85.3	71.6	107.4	100.2	98.6	154.1
7月	91.1	86.4	109.1	107.6	112.4	79.9	61.3	109.7	100.4	98.8	157.1
8月	89.2	88.4	105.5	105.9	104.6	83.5	63.8	115.1	90.8	89.1	150.7
前年同月比(%)	▲ 0.7	▲ 0.7	2.0	1.1	4.1	▲ 1.6	▲ 6.2	2.7	▲ 0.4	▲ 0.4	▲ 0.9
季節調整済指数											
平成29(2017)年8月	92.9	91.7	95.0	88.9	109.6	90.3	80.1	106.4	95.4	94.0	144.1
9月	92.1	90.8	105.7	106.7	106.0	85.6	71.1	108.2	91.9	90.5	142.6
10月	92.4	93.5	103.7	104.0	105.1	90.2	80.3	106.7	90.2	88.3	148.8
11月	95.2	94.8	106.5	105.8	106.7	90.7	81.3	110.1	97.4	96.0	142.7
12月	91.8	91.3	104.8	105.1	104.0	87.2	76.7	104.5	92.9	91.4	145.3
平成30(2018)年1月	89.5	86.6	102.5	98.9	106.4	83.8	70.3	105.3	93.7	92.0	151.6
2月	91.2	88.1	106.5	104.7	108.6	82.3	64.7	111.6	96.6	94.8	165.2
3月	93.7	92.4	103.0	99.0	118.1	91.1	75.4	112.5	96.1	94.4	157.0
4月	93.4	92.0	121.9	128.8	107.5	84.4	62.9	111.1	98.7	96.9	156.9
5月	89.7	86.1	124.1	131.9	112.1	74.4	54.0	105.6	97.2	95.6	152.9
6月	89.3	86.0	115.3	118.6	107.6	78.0	61.6	106.7	95.5	93.6	155.8
7月	83.0	77.6	106.1	105.4	107.8	69.9	49.6	106.5	94.1	92.6	156.6
8月	92.4	90.0	103.2	99.0	113.1	85.4	64.6	118.2	98.0	96.4	151.5
前月比(%)	11.3	16.0	▲ 2.7	▲ 6.1	4.9	22.2	30.2	11.0	4.1	4.1	▲ 3.3

特殊分類別在庫指数

平成22(2010)年=100

特殊分類	鉱工業	最終需要財							生産財	鉱工業用生産財	その他用生産財
		最終需要財	投資財	資本財	建設財	消費財	耐久消費財	非耐久消費財			
ウェイト	10000.0	5653.0	2767.2	1982.0	785.2	2885.8	1940.6	945.2	4347.0	4279.2	67.8
原指数											
平成22(2010)年	96.1	92.9	92.0	91.3	93.6	93.8	99.4	82.3	100.3	100.6	83.9
23(2011)年	104.1	104.2	88.1	83.1	100.6	119.6	137.8	82.3	104.1	103.9	114.7
24(2012)年	101.9	89.6	84.3	72.8	113.2	94.8	105.5	72.9	117.9	117.9	118.1
25(2013)年	105.2	96.8	88.6	74.2	124.9	104.7	110.7	92.6	116.1	115.5	151.9
26(2014)年	105.0	102.3	110.2	104.0	125.7	94.6	92.5	99.0	108.5	108.7	97.3
27(2015)年	104.0	99.4	112.1	110.5	116.0	87.2	83.9	94.1	109.9	110.1	99.0
28(2016)年	99.0	95.0	83.8	73.6	109.7	105.8	107.2	103.0	104.0	104.0	107.1
29(2017)年	101.3	99.8	83.8	70.7	116.9	115.2	114.6	116.5	103.1	102.8	125.0
原指数											
平成29(2017)年8月	103.2	105.8	97.1	91.1	112.1	114.1	111.5	119.5	99.9	99.6	116.6
9月	96.3	94.5	89.9	79.2	116.9	98.9	89.3	118.8	98.7	98.5	112.5
10月	113.3	122.7	92.2	81.6	119.0	151.9	165.5	124.1	101.1	100.9	116.5
11月	109.3	113.9	90.0	79.6	116.4	136.9	145.8	118.6	103.3	103.1	118.8
12月	101.3	99.8	83.8	70.7	116.9	115.2	114.6	116.5	103.1	102.8	125.0
平成30(2018)年1月	107.1	108.3	93.2	83.8	116.9	122.8	124.6	119.3	105.6	105.3	123.9
2月	113.1	117.4	91.3	81.9	115.2	142.3	151.3	123.8	107.7	107.5	115.9
3月	100.6	95.4	83.6	73.7	108.5	106.8	98.0	125.0	107.3	107.2	108.1
4月	104.6	101.6	87.4	77.9	111.2	115.2	108.7	128.6	108.4	108.5	104.5
5月	121.5	131.3	89.2	80.7	110.7	171.6	191.2	131.2	108.9	108.9	105.6
6月	112.0	112.9	85.9	75.7	111.7	138.8	142.2	131.7	110.8	110.8	112.5
7月	143.2	167.0	86.9	75.8	115.1	243.9	293.9	141.1	112.1	112.2	104.3
8月	110.7	111.6	82.2	71.2	110.0	139.7	142.9	133.1	109.7	109.8	99.4
前年同月比(%)	7.3	5.5	▲ 15.3	▲ 21.8	▲ 1.9	22.4	28.2	11.4	9.8	10.2	▲ 14.8
季節調整済指数											
平成29(2017)年8月	108.5	107.5	91.1	80.6	114.3	127.8	132.0	112.2	109.2	109.2	112.9
9月	110.3	112.1	90.6	83.4	111.2	136.1	146.0	113.7	107.7	107.6	114.2
10月	107.4	107.6	84.2	73.7	111.0	132.3	139.4	112.5	107.0	107.0	105.1
11月	108.2	110.0	87.5	78.8	109.4	131.5	140.7	110.3	105.6	105.6	106.5
12月	108.8	111.4	85.4	76.9	109.2	136.1	148.3	109.9	105.2	105.2	104.7
平成30(2018)年1月	107.4	110.6	93.5	82.7	120.1	127.6	130.1	121.1	105.2	104.9	120.7
2月	113.6	118.9	90.5	80.0	116.0	146.3	164.8	123.8	107.6	107.6	108.9
3月	109.8	109.1	96.8	91.4	109.3	119.1	111.9	133.2	110.2	110.1	110.3
4月	108.6	107.0	98.0	93.2	114.7	113.6	105.1	133.3	110.4	110.4	113.9
5月	112.7	115.0	88.1	80.8	107.0	133.4	136.6	130.5	109.5	109.4	109.0
6月	100.9	94.6	77.7	66.8	105.7	111.1	107.5	125.2	110.6	110.7	110.5
7月	130.3	144.4	76.6	62.5	116.8	214.9	257.1	132.7	109.2	109.2	107.6
8月	106.5	105.8	77.8	64.5	110.1	137.4	135.8	134.0	107.0	107.1	100.8
前月比(%)	▲ 18.3	▲ 26.7	1.6	3.2	▲ 5.7	▲ 36.1	▲ 47.2	1.0	▲ 2.0	▲ 1.9	▲ 6.3

特殊分類別在庫率指数

平成22(2010)年=100

特殊分類	鉱工業	最終需要財							生産財	鉱工業用生産財	その他用生産財
		最終需要財	投資財	資本財	建設財	消費財	耐久消費財	非耐久消費財			
ウェイト	10000.0	5653.0	2767.2	1982.0	785.2	2885.8	1940.6	945.2	4347.0	4279.2	67.8
原指数											
平成22(2010)年	100.0	100.0	100.0	100.0	100.0	100.0	100.0	100.0	100.0	100.0	100.0
23(2011)年	109.7	108.2	92.7	92.1	94.3	123.1	135.6	97.5	111.7	111.9	101.9
24(2012)年	155.9	172.0	90.4	88.9	94.2	250.2	326.9	92.9	134.9	134.8	139.9
25(2013)年	126.0	118.4	89.0	86.5	95.3	146.6	169.9	98.9	135.8	135.4	163.4
26(2014)年	124.2	129.0	91.5	93.9	85.3	165.1	195.0	103.5	117.9	117.9	113.9
27(2015)年	125.9	133.3	139.5	158.5	91.6	127.4	139.5	102.5	116.4	116.5	103.6
28(2016)年	127.0	141.0	122.1	135.0	89.5	159.2	182.3	111.7	108.7	108.7	109.5
29(2017)年	121.9	138.7	102.1	108.3	86.5	173.7	199.4	120.9	100.2	99.9	117.1
原指数											
平成29(2017)年8月	130.2	154.0	137.6	154.7	94.6	169.6	195.1	117.2	99.3	99.2	108.9
9月	99.4	102.9	77.3	71.7	91.6	127.5	131.8	118.6	94.9	94.6	114.1
10月	125.8	147.0	85.2	84.6	86.7	206.2	247.2	122.1	98.3	98.0	115.9
11月	137.7	168.3	118.4	133.0	81.7	216.1	262.6	120.5	97.8	97.5	122.7
12月	109.8	115.4	78.6	75.9	85.3	150.7	165.1	121.0	102.6	102.1	131.4
平成30(2018)年1月	154.6	186.3	150.8	175.7	88.0	220.4	252.9	153.6	113.3	112.6	159.4
2月	134.7	152.3	99.1	105.1	84.0	203.3	227.7	153.0	111.9	111.9	108.3
3月	103.2	100.6	75.6	77.2	71.5	124.7	129.5	114.6	106.6	106.7	97.7
4月	118.1	129.1	93.2	98.7	79.3	163.5	180.7	128.3	103.8	103.8	108.9
5月	177.2	231.7	96.5	104.4	76.7	361.3	462.0	154.3	106.4	106.4	110.0
6月	112.8	118.1	63.8	58.4	77.4	170.1	181.8	146.2	106.0	105.7	119.8
7月	282.4	417.9	84.8	87.3	78.6	737.3	1020.0	156.8	106.1	106.4	92.4
8月	138.1	157.4	110.0	120.7	83.0	202.8	233.5	139.8	113.0	113.1	105.3
前年同月比(%)	6.1	2.2	▲ 20.1	▲ 22.0	▲ 12.3	19.6	19.7	19.3	13.8	14.0	▲ 3.3
季節調整済指数											
平成29(2017)年8月	119.7	134.2	106.1	113.0	87.3	170.3	184.7	112.4	105.1	105.1	111.0
9月	132.5	149.9	115.6	131.6	84.6	179.6	210.5	117.4	107.8	107.9	109.8
10月	112.1	115.1	88.5	89.2	87.3	149.7	165.4	127.4	107.7	107.7	103.6
11月	120.1	131.8	98.4	105.1	81.4	168.3	201.1	105.4	103.0	103.1	100.1
12月	117.9	126.6	94.0	98.1	83.7	166.4	198.7	104.8	103.3	103.3	103.1
平成30(2018)年1月	133.2	152.3	121.4	134.6	87.8	186.7	208.1	145.0	103.4	102.7	145.2
2月	136.8	160.2	103.4	111.7	84.6	210.2	235.9	155.6	108.2	108.3	99.0
3月	122.8	140.2	104.2	118.6	75.4	154.6	166.1	143.8	115.5	115.5	110.7
4月	117.4	122.9	99.9	105.2	82.8	140.7	146.0	140.5	107.5	107.0	136.2
5月	157.6	194.8	102.2	113.8	72.3	268.6	330.6	138.4	106.4	106.5	104.9
6月	119.0	123.5	71.6	68.0	78.7	164.6	179.2	134.9	111.1	110.8	121.9
7月	279.5	399.3	87.8	89.8	81.4	678.2	942.4	145.9	109.7	110.0	100.5
8月	117.3	134.1	82.5	85.9	74.0	199.9	212.2	142.5	99.5	99.6	97.0
前月比(%)	▲ 58.0	▲ 66.4	▲ 6.0	▲ 4.3	▲ 9.1	▲ 70.5	▲ 77.5	▲ 2.3	▲ 9.3	▲ 9.5	▲ 3.5

VERY 
GOOD
LOCAL

とちぎ

問い合わせ先

栃木県県民生活部統計課統計分析担当

電話 028(623)2244(直通)

E-mail tokeika@pref.tochigi.lg.jp

◆◇「とちぎの統計情報」(栃木県ホームページ内)◇◆

<http://www.pref.tochigi.lg.jp/c04/pref/toukei/toukei/top.html>
