

平成22年基準

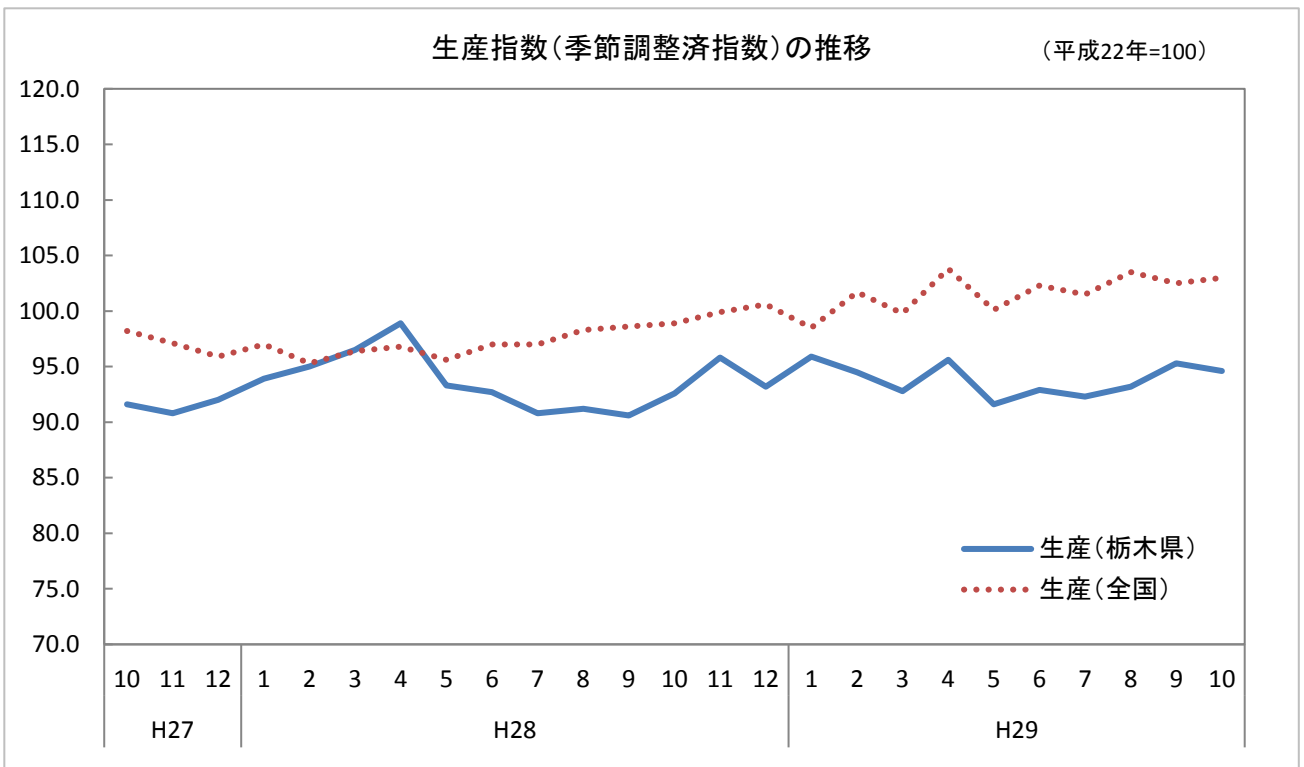
# 栃木県鉱工業指数

平成29年10月

—生産指数は94.6となり、3ヶ月ぶりの低下となりました。—

(平成22年=100)

| 項目 | 季節調整済指数 |        |        |        | 原指数      |          |          |          |
|----|---------|--------|--------|--------|----------|----------|----------|----------|
|    | 栃木県     |        | 全国     |        | 栃木県      |          | 全国       |          |
|    | 前月比(%)  | 前月比(%) | 前月比(%) | 前月比(%) | 前年同月比(%) | 前年同月比(%) | 前年同月比(%) | 前年同月比(%) |
| 生産 | 94.6    | ▲ 0.7  | 103.0  | 0.5    | 97.1     | 4.1      | 104.7    | 5.9      |
| 出荷 | 92.0    | 0.8    | 98.9   | ▲ 0.4  | 93.2     | ▲ 0.9    | 99.7     | 2.7      |
| 在庫 | 116.7   | 14.4   | 110.7  | 3.2    | 113.9    | 8.9      | 112.2    | 2.0      |



平成29年12月21日  
栃木県県民生活部統計課

# 利用上の注意

## 1 目的

栃木県内の鉱工業の生産、出荷及び在庫の動態を明らかにし、その生産活動の推移をひとつの指標として観察する目的で毎月作成しています。

結果については栃木県景気動向指数を始めとして、県内の生産活動や景気の動向を把握する重要な経済指標として、行政、産業界などで広く利用されています。

## 2 基準時及びウェイト算定年次

県は、指数、ウェイトとも平成 22 年を基準(平成 25 年 11 月報より、基準時を従来の平成 17 年から平成 22 年に改定)としており、指数は基準時を「100.0」とする比率の形で表示しています。

なお、5 年ごとに改定を行います。

## 3 分類

日本標準産業分類の中分類に準拠した「業種分類」と、品目の経済的用途に着目した「特殊分類」の2つの分類を設けています。

## 4 採用品目

生産指数 186品目 、 出荷指数 185品目  
在庫指数 108品目 、 在庫率指数 108品目

## 5 算式及びウェイト

基準年次の固定ウェイトで加重平均するラスパイレス算式です。

### (1) 算式

$$\text{総合指数} = \frac{\left[ \frac{\text{比較時数量}}{\text{基準時数量}} \times \text{基準時ウェイト} \right] \text{の総和}}{\text{基準時ウェイトの総和}} \times 100$$

### (2) ウェイト

ウェイトの表示は、業種別、品目別の合計が総合において「10,000.0」になる単式形式です。

ウェイトの算出は、「平成 22 年工業統計調査」、「経済産業省生産動態統計調査」等から、生産指数は付加価値額、出荷指数は出荷額、在庫指数は在庫額を算出し、非採用分を採用分に按分加算した「膨らましウェイト」によります。

## 6 季節調整

原指数には、通常1か年を周期とする季節変動が含まれているので、この変動を原指数から取り除くため、季節調整を行っています。

生産指数及び出荷指数の季節調整法は X-12-ARIMA を採用しました。在庫指数及び在庫率指数の季節調整法は X-12-ARIMA の中の X-11 デフォルトを採用しました。なお、X-12-ARIMA では、季節要因に加え、曜日・祝祭日要因についても調整しています。

季節調整済指数は以下のように算出されます。

$$\text{季節調整済指数} = \text{原指数} \div (\text{季節指数} \times \text{曜日・祝祭日指数})$$

## 7 年間補正

栃木県の指数について、平成 29 年 4 月公表時に平成 28 年年間補正を行い、平成 28 年 1 月以降の数値を遡及して改定しました。

平成 28 年年間補正において、異常値が検出された系列と異常値処理を行った種別、年月は次のとおりです。

| 系列名称 | 異常値種別       | 処理年月        |
|------|-------------|-------------|
| 生産   | TC (一時的変化)  | 平成 23 年 3 月 |
| 出荷   | LS (レベルシフト) | 平成 23 年 3 月 |
|      | LS (レベルシフト) | 平成 23 年 5 月 |

# 1 概況

## (1) 生産指数

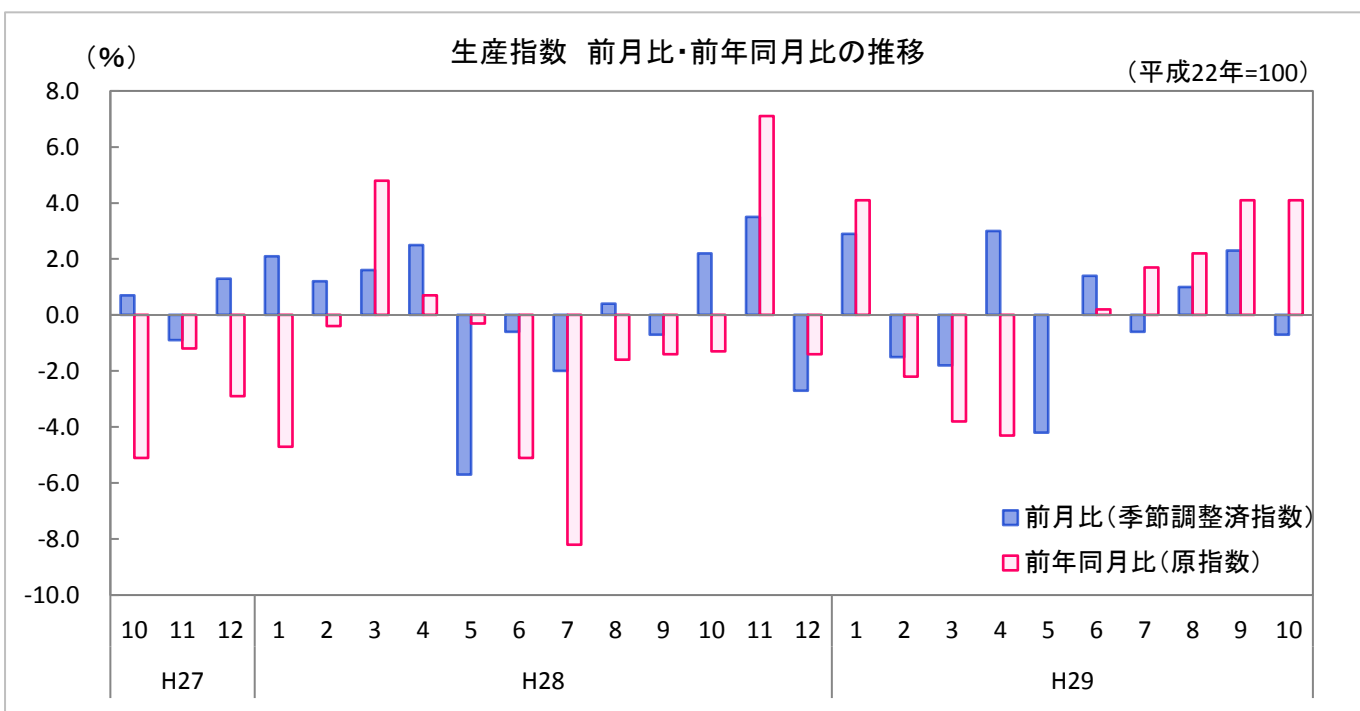
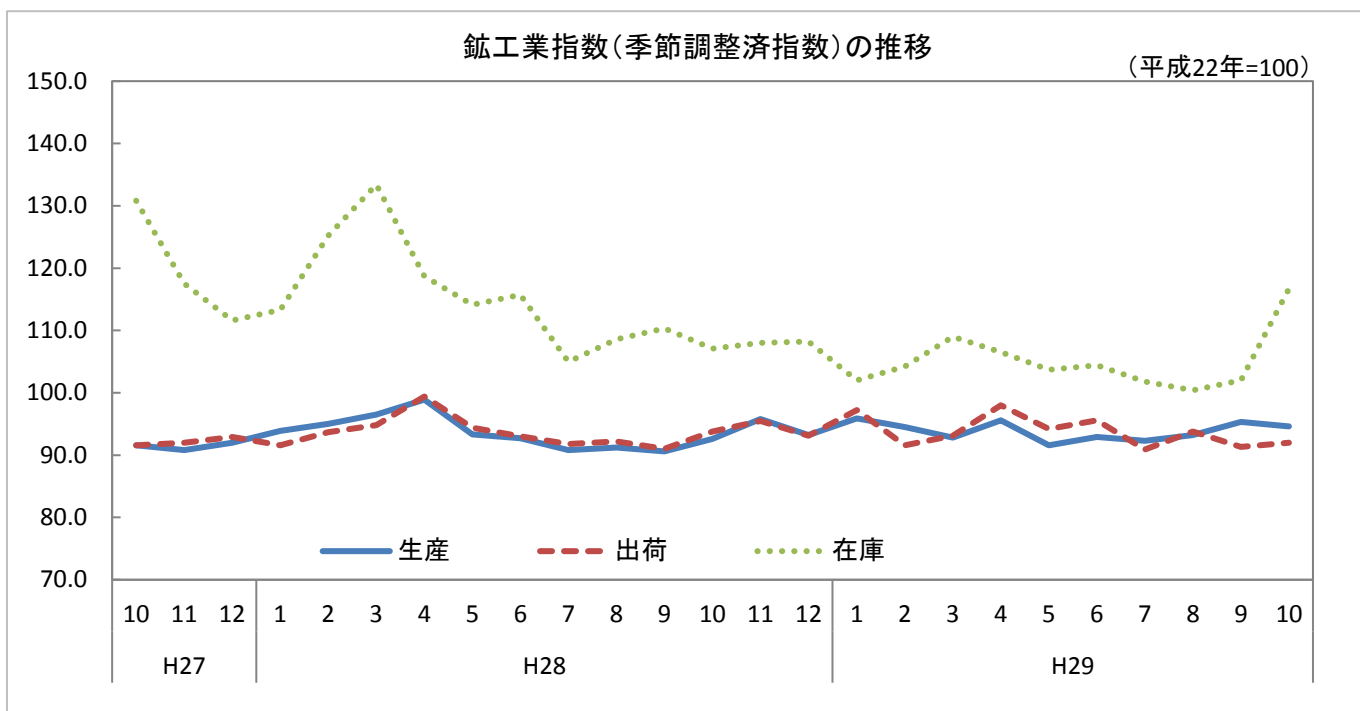
生産指数(季節調整済)は94.6で、前月に比べて0.7%低下し、3ヶ月ぶりの低下となりました。また、前年同月(原指数)に比べて4.1%上昇し、5ヶ月連続の上昇となりました。

## (2) 出荷指数

出荷指数(季節調整済)は92.0で、前月に比べて0.8%上昇し、2ヶ月ぶりの上昇となりました。また、前年同月(原指数)に比べて0.9%低下し、3ヶ月ぶりの低下となりました。

## (3) 在庫指数

在庫指数(季節調整済)は116.7で、前月に比べて14.4%上昇し、2ヶ月連続の上昇となりました。また、前年同月(原指数)に比べて8.9%上昇し、16ヶ月ぶりの上昇となりました。



## 2 業種別の動向(季節調整済指数)

### (1) 生産指数

業種別にみると、前月に比べ、非鉄金属工業、食料品・たばこ工業、はん用・生産用・業務用機械工業など7業種が上昇し、窯業・土石製品工業、鉱業、繊維工業など9業種が低下しました。

指数の低下に最も影響を与えた業種は、「輸送機械工業」でした。

### (2) 出荷指数

業種別にみると、前月に比べ、情報通信機械工業、パルプ・紙・紙加工品工業、食料品・たばこ工業など7業種が上昇し、電気機械工業、化学工業、鉱業など9業種が低下しました。

指数の上昇に最も影響を与えた業種は、「情報通信機械工業」でした。

### (3) 在庫指数

業種別にみると、前月に比べ、輸送機械工業、電子部品・デバイス工業、その他工業など10業種が上昇し、情報通信機械工業、プラスチック製品工業、繊維工業など6業種が低下しました。

指数の上昇に最も影響を与えた業種は、「輸送機械工業」でした。

### ◎指数の上昇・低下が大きかった業種

|          |    | 業種              | 前月比(%) | 影響した主な品目                              |
|----------|----|-----------------|--------|---------------------------------------|
| 生産<br>指数 | 上昇 | 非鉄金属工業          | 10.6   | アルミニウム圧延製品、はんだ、電線・ケーブル                |
|          |    | 食料品・たばこ工業       | 5.3    | たばこ、ポテトチップ、清酒                         |
|          |    | はん用・生産用・業務用機械工業 | 4.7    | コンバイン、半導体製造装置、シヨベル系掘削機(油圧式)           |
| 生産<br>指数 | 低下 | 窯業・土石製品工業       | ▲ 9.5  | 生体用部材、砕石、生コンクリート                      |
|          |    | 鉱業              | ▲ 6.5  | 石灰石、ドロマイト、けい石                         |
|          |    | 繊維工業            | ▲ 5.1  | 合成繊維織物、ふとん、染色整理                       |
| 出荷<br>指数 | 上昇 | 情報通信機械工業        | 27.7   | 液晶テレビ、通信装置、デジタル伝送装置                   |
|          |    | パルプ・紙・紙加工品工業    | 17.9   | 紙加工品                                  |
|          |    | 食料品・たばこ工業       | 7.9    | たばこ、ポテトチップ、ウイスキー                      |
| 出荷<br>指数 | 低下 | 電気機械工業          | ▲ 11.2 | セパレート形エアコン、電気冷蔵庫、鉛蓄電池                 |
|          |    | 化学工業            | ▲ 10.1 | 医薬品、塗料、ウレタンフォーム                       |
|          |    | 鉱業              | ▲ 7.1  | 石灰石、ドロマイト、けい石                         |
| 在庫<br>指数 | 上昇 | 輸送機械工業          | 191.9  | 普通乗用車、フォークリフトトラック                     |
|          |    | 電子部品・デバイス工業     | 13.7   | 線形回路                                  |
|          |    | その他工業           | 12.8   | 自動車用タイヤ、工業用ゴム製品、医療・衛生用ゴム製品            |
| 在庫<br>指数 | 低下 | 情報通信機械工業        | ▲ 24.3 | 液晶テレビ                                 |
|          |    | プラスチック製品工業      | ▲ 4.8  | その他のプラスチック製品、日用品・雑貨プラスチック製品、プラスチック製容器 |
|          |    | 繊維工業            | ▲ 1.8  | 合成繊維織物、織物製外衣、ビスコーススフ織物                |

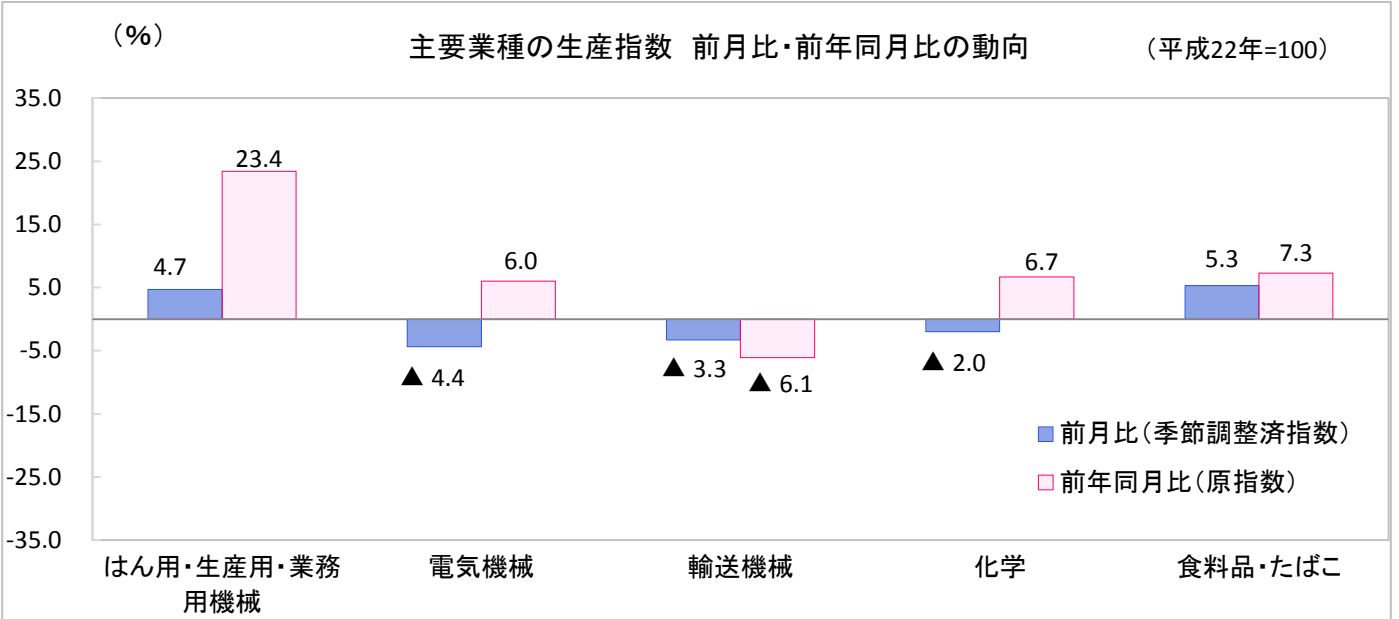
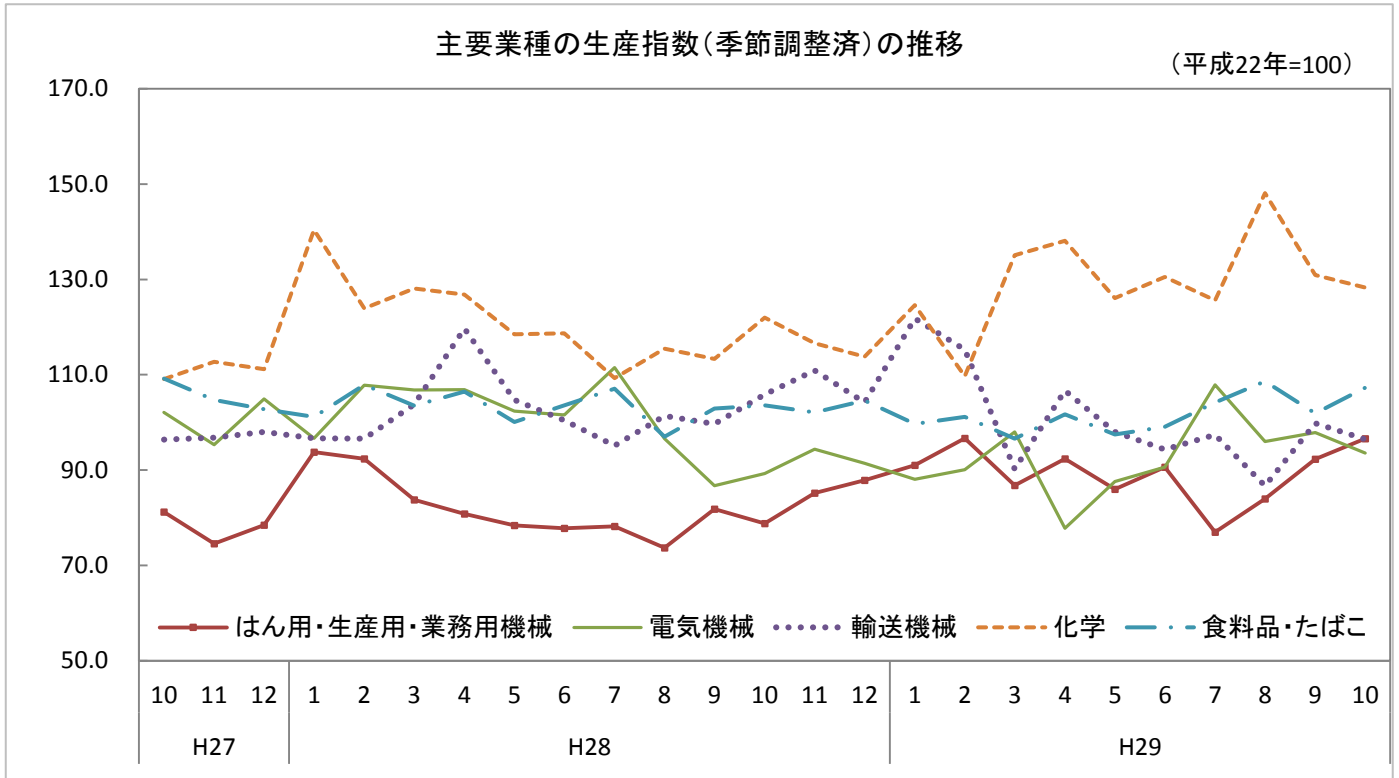
※品目については、全体に与える影響の大きいものを掲載しています。

### ◎指数の上昇・低下に影響した業種

|          |  | 業種              | 前月比(%) | 影響した主な品目                       |
|----------|--|-----------------|--------|--------------------------------|
| 生産<br>指数 |  | 輸送機械工業          | ▲ 3.3  | 普通乗用車、ディーゼルエンジン、航空機用機体部品       |
|          |  | 電気機械工業          | ▲ 4.4  | 電気冷蔵庫、鉛蓄電池、電気測定器               |
|          |  | プラスチック製品工業      | ▲ 4.6  | プラスチック製フィルム、プラスチック製容器、プラスチック製板 |
| 出荷<br>指数 |  | 情報通信機械工業        | 27.7   | 液晶テレビ、通信装置、デジタル伝送装置            |
|          |  | 食料品・たばこ工業       | 7.9    | たばこ、ポテトチップ、ウイスキー               |
|          |  | パルプ・紙・紙加工品工業    | 17.9   | 紙加工品                           |
| 在庫<br>指数 |  | 輸送機械工業          | 191.9  | 普通乗用車、フォークリフトトラック              |
|          |  | 電気機械工業          | 10.3   | 電気冷蔵庫、セパレート形エアコン               |
|          |  | はん用・生産用・業務用機械工業 | 9.0    | 自動車用タイヤ、工業用ゴム製品、医療・衛生用ゴム製品     |

※業種、品目については、全体に与える影響の大きいものを掲載しています。

### 3 主要業種の動向



### 4 特殊分類(財別分類)の動向(季節調整済指数)

(平成22年=100)

| 項目 | 最終需要財 |        | 投資財   |        | 消費財   |        | 生産財   |        |
|----|-------|--------|-------|--------|-------|--------|-------|--------|
|    | 指数    | 前月比(%) | 指数    | 前月比(%) | 指数    | 前月比(%) | 指数    | 前月比(%) |
| 生産 | 95.4  | 0.2    | 112.8 | 8.9    | 90.1  | ▲ 2.7  | 94.2  | ▲ 1.9  |
| 出荷 | 90.4  | 2.0    | 110.2 | 6.3    | 84.6  | ▲ 0.4  | 94.8  | ▲ 2.0  |
| 在庫 | 128.5 | 23.9   | 93.6  | 2.2    | 164.8 | 41.6   | 101.6 | 1.8    |

○最終需要財: 鉱工業及び他の産業に原材料等として投入されない最終製品

・投資財: 資本形成に向けられる製品

・消費財: 家計で購入される製品

○生産財: 鉱工業及び他の産業に原材料等として投入される製品

## 業種分類別生産指数

(平成22年=100)

| 業種分類      |         |        |       |        |        |                 |             |        |          |        |
|-----------|---------|--------|-------|--------|--------|-----------------|-------------|--------|----------|--------|
|           | 鉱工業     | 製造工業   | 鉄鋼業   | 非鉄金属工業 | 金属製品工業 | はん用・生産用・業務用機械工業 | 電子部品・デバイス工業 | 電気機械工業 | 情報通信機械工業 | 輸送機械工業 |
| ウェイト      | 10000.0 | 9979.2 | 164.0 | 317.3  | 408.2  | 1018.9          | 262.0       | 1257.7 | 874.5    | 1916.5 |
| 原 指 数     |         |        |       |        |        |                 |             |        |          |        |
| 平成21年     | 82.9    | 82.9   | 79.2  | 80.2   | 90.1   | 67.9            | 83.0        | 87.4   | 84.7     | 68.0   |
| 22年       | 100.0   | 100.0  | 100.0 | 100.0  | 100.0  | 100.0           | 100.0       | 100.0  | 100.0    | 100.0  |
| 23年       | 94.7    | 94.6   | 102.5 | 91.9   | 93.3   | 112.5           | 85.4        | 94.4   | 77.3     | 95.7   |
| 24年       | 95.7    | 95.6   | 109.6 | 88.2   | 89.5   | 101.4           | 75.9        | 103.8  | 70.3     | 96.8   |
| 25年       | 100.1   | 100.1  | 110.3 | 86.9   | 73.7   | 102.4           | 74.6        | 108.5  | 63.3     | 112.4  |
| 26年       | 96.4    | 96.4   | 111.9 | 90.1   | 66.1   | 97.8            | 77.8        | 102.9  | 39.1     | 110.2  |
| 27年       | 94.6    | 94.7   | 99.9  | 92.3   | 62.8   | 88.1            | 77.2        | 103.2  | 35.5     | 108.2  |
| 28年       | 93.6    | 93.7   | 94.6  | 96.8   | 62.3   | 82.3            | 80.1        | 100.1  | 29.1     | 104.3  |
| 原 指 数     |         |        |       |        |        |                 |             |        |          |        |
| 平成28年 10月 | 93.3    | 93.3   | 100.7 | 104.5  | 62.9   | 76.6            | 78.2        | 70.1   | 27.3     | 114.1  |
| 11月       | 97.9    | 97.9   | 100.4 | 104.9  | 65.2   | 77.7            | 80.0        | 87.7   | 29.3     | 124.1  |
| 12月       | 91.4    | 91.4   | 98.8  | 98.4   | 62.7   | 84.6            | 82.6        | 83.3   | 25.6     | 106.5  |
| 平成29年 1月  | 84.7    | 84.7   | 88.9  | 88.7   | 61.4   | 72.5            | 79.7        | 64.3   | 23.9     | 107.2  |
| 2月        | 91.9    | 91.9   | 96.0  | 98.9   | 64.2   | 88.0            | 78.5        | 75.3   | 27.6     | 110.7  |
| 3月        | 101.1   | 101.1  | 105.2 | 108.9  | 74.7   | 97.6            | 85.2        | 123.7  | 26.4     | 96.3   |
| 4月        | 90.1    | 90.1   | 95.5  | 108.1  | 67.4   | 88.2            | 80.2        | 82.0   | 19.9     | 79.8   |
| 5月        | 89.3    | 89.3   | 87.6  | 101.0  | 65.3   | 81.0            | 76.8        | 105.7  | 17.6     | 88.0   |
| 6月        | 101.7   | 101.7  | 97.7  | 111.8  | 69.7   | 104.4           | 85.0        | 117.3  | 31.8     | 100.8  |
| 7月        | 97.9    | 98.0   | 91.8  | 108.9  | 70.6   | 87.8            | 83.6        | 119.4  | 24.4     | 104.3  |
| 8月        | 87.6    | 87.6   | 87.2  | 90.3   | 64.4   | 85.5            | 81.9        | 88.6   | 23.1     | 84.4   |
| 9月        | 97.5    | 97.5   | 90.9  | 94.8   | 66.2   | 102.0           | 89.6        | 93.7   | 29.9     | 102.4  |
| 10月       | 97.1    | 97.2   | 93.3  | 109.6  | 69.6   | 94.5            | 85.7        | 74.3   | 27.5     | 107.1  |
| 前年同月比(%)  | 4.1     | 4.2    | ▲ 7.3 | 4.9    | 10.7   | 23.4            | 9.6         | 6.0    | 0.7      | ▲ 6.1  |
| 季節調整済指数   |         |        |       |        |        |                 |             |        |          |        |
| 平成28年 10月 | 92.6    | 92.6   | 95.5  | 97.4   | 62.4   | 78.8            | 83.8        | 89.3   | 29.8     | 105.9  |
| 11月       | 95.8    | 95.8   | 96.8  | 100.1  | 63.7   | 85.2            | 81.5        | 94.4   | 28.3     | 110.9  |
| 12月       | 93.2    | 93.2   | 101.4 | 100.1  | 65.1   | 87.9            | 80.4        | 91.4   | 23.3     | 104.2  |
| 平成29年 1月  | 95.9    | 96.0   | 93.5  | 98.5   | 66.4   | 91.0            | 83.3        | 88.1   | 24.1     | 121.8  |
| 2月        | 94.5    | 94.6   | 102.2 | 104.5  | 70.4   | 96.7            | 81.3        | 90.1   | 18.7     | 115.3  |
| 3月        | 92.8    | 92.9   | 97.6  | 106.5  | 70.6   | 86.8            | 78.8        | 98.0   | 20.2     | 90.2   |
| 4月        | 95.6    | 95.6   | 98.3  | 108.5  | 69.7   | 92.4            | 81.0        | 77.8   | 31.9     | 106.7  |
| 5月        | 91.6    | 91.5   | 86.7  | 102.5  | 66.9   | 86.0            | 76.0        | 87.6   | 22.5     | 98.0   |
| 6月        | 92.9    | 92.8   | 91.9  | 105.5  | 65.6   | 90.6            | 78.7        | 90.6   | 32.9     | 94.3   |
| 7月        | 92.3    | 92.2   | 90.8  | 101.8  | 65.1   | 77.0            | 86.1        | 107.9  | 27.8     | 97.4   |
| 8月        | 93.2    | 93.2   | 102.1 | 104.3  | 67.1   | 84.0            | 79.3        | 96.0   | 24.7     | 86.7   |
| 9月        | 95.3    | 95.3   | 87.4  | 91.4   | 65.2   | 92.3            | 90.4        | 97.9   | 27.1     | 99.8   |
| 10月       | 94.6    | 94.7   | 87.7  | 101.1  | 68.0   | 96.6            | 90.6        | 93.6   | 28.1     | 96.5   |
| 前月比(%)    | ▲ 0.7   | ▲ 0.6  | 0.3   | 10.6   | 4.3    | 4.7             | 0.2         | ▲ 4.4  | 3.7      | ▲ 3.3  |

# 業種分類別生産指数

(平成22年=100)

| 窯業・<br>土石製品<br>工業 | 化学工業  | プラスチック<br>製品工業 | パルプ・紙・<br>紙加工品<br>工業 | 繊維工業  | 食料品・<br>たばこ<br>工業 | その他工業 | 鉱業     | 業種分類                 |
|-------------------|-------|----------------|----------------------|-------|-------------------|-------|--------|----------------------|
| 201.0             | 954.8 | 690.9          | 238.9                | 69.0  | 1082.6            | 522.9 | 20.8   | ウエイト                 |
| 90.2              | 87.0  | 91.2           | 103.2                | 102.5 | 97.4              | 86.2  | 100.0  | 原 指 数<br>平成21年       |
| 100.0             | 100.0 | 100.0          | 100.0                | 100.0 | 100.0             | 100.0 | 100.0  | 22年                  |
| 97.4              | 105.3 | 88.0           | 107.3                | 93.1  | 82.4              | 98.5  | 103.7  | 23年                  |
| 101.6             | 111.5 | 98.6           | 106.6                | 89.9  | 85.3              | 99.7  | 103.4  | 24年                  |
| 103.6             | 114.2 | 102.8          | 108.7                | 85.0  | 99.0              | 100.4 | 101.9  | 25年                  |
| 106.3             | 108.1 | 104.7          | 109.0                | 88.0  | 99.5              | 108.6 | 101.6  | 26年                  |
| 102.4             | 106.6 | 102.6          | 112.1                | 87.7  | 104.1             | 107.6 | 94.0   | 27年                  |
| 99.6              | 118.8 | 100.8          | 115.7                | 81.9  | 103.1             | 112.9 | 90.2   | 28年                  |
| 102.8             | 133.8 | 104.9          | 113.6                | 79.3  | 103.2             | 116.5 | 99.5   | 原 指 数<br>平成28年 10月   |
| 108.2             | 123.3 | 104.6          | 126.1                | 85.2  | 107.8             | 118.4 | 98.8   | 11月                  |
| 102.2             | 102.2 | 97.2           | 131.6                | 82.9  | 107.5             | 116.7 | 92.0   | 12月                  |
| 95.8              | 113.7 | 100.2          | 108.0                | 81.4  | 85.7              | 104.3 | 87.1   | 平成29年 1月             |
| 102.1             | 116.3 | 102.6          | 116.1                | 83.7  | 98.7              | 114.5 | 95.1   | 2月                   |
| 106.6             | 138.4 | 105.2          | 116.9                | 87.2  | 107.5             | 123.3 | 106.3  | 3月                   |
| 103.6             | 145.9 | 102.4          | 114.0                | 86.7  | 103.6             | 117.1 | 94.2   | 4月                   |
| 98.1              | 120.0 | 104.2          | 109.2                | 86.4  | 93.6              | 111.9 | 84.1   | 5月                   |
| 103.1             | 142.3 | 107.1          | 106.2                | 91.7  | 105.5             | 116.4 | 97.9   | 6月                   |
| 101.5             | 125.4 | 105.1          | 104.2                | 87.5  | 104.5             | 114.0 | 93.1   | 7月                   |
| 91.5              | 130.1 | 102.2          | 86.5                 | 77.1  | 100.8             | 105.3 | 85.0   | 8月                   |
| 104.1             | 138.8 | 104.7          | 122.0                | 82.3  | 102.7             | 118.2 | 87.5   | 9月                   |
| 105.4             | 142.8 | 104.9          | 128.4                | 85.8  | 110.7             | 121.0 | 87.6   | 10月                  |
| 2.5               | 6.7   | 0.0            | 13.0                 | 8.2   | 7.3               | 3.9   | ▲ 12.0 | 前年同月比(%)             |
| 98.0              | 122.0 | 102.5          | 107.6                | 77.5  | 103.6             | 112.6 | 92.3   | 季節調整済指数<br>平成28年 10月 |
| 98.7              | 116.6 | 101.5          | 120.3                | 82.8  | 102.1             | 113.7 | 92.5   | 11月                  |
| 97.0              | 113.8 | 101.4          | 125.9                | 83.1  | 104.6             | 116.1 | 91.9   | 12月                  |
| 101.1             | 124.6 | 108.0          | 123.0                | 84.2  | 99.7              | 116.8 | 95.3   | 平成29年 1月             |
| 104.2             | 109.7 | 107.3          | 122.9                | 88.5  | 101.2             | 116.9 | 94.1   | 2月                   |
| 100.0             | 135.1 | 103.0          | 108.3                | 84.0  | 96.6              | 113.4 | 99.6   | 3月                   |
| 108.6             | 138.1 | 102.3          | 108.7                | 88.5  | 101.7             | 114.9 | 92.3   | 4月                   |
| 103.2             | 126.1 | 102.3          | 110.2                | 86.4  | 97.5              | 116.6 | 88.8   | 5月                   |
| 107.3             | 130.5 | 102.8          | 105.3                | 89.8  | 99.1              | 113.8 | 101.1  | 6月                   |
| 100.8             | 125.6 | 100.6          | 106.5                | 85.8  | 104.2             | 111.5 | 91.5   | 7月                   |
| 95.0              | 148.1 | 104.9          | 93.5                 | 77.5  | 108.6             | 115.2 | 92.9   | 8月                   |
| 108.5             | 130.9 | 106.3          | 124.5                | 88.1  | 101.9             | 118.3 | 85.8   | 9月                   |
| 98.2              | 128.3 | 101.4          | 119.8                | 83.6  | 107.3             | 116.1 | 80.2   | 10月                  |
| ▲ 9.5             | ▲ 2.0 | ▲ 4.6          | ▲ 3.8                | ▲ 5.1 | 5.3               | ▲ 1.9 | ▲ 6.5  | 前月比(%)               |

## 業種分類別出荷指数

(平成22年=100)

| 業種分類      | 鉱工業     | 製造工業   |        |        |                 |             |        |          |        |        |
|-----------|---------|--------|--------|--------|-----------------|-------------|--------|----------|--------|--------|
|           |         | 鉄鋼業    | 非鉄金属工業 | 金属製品工業 | はん用・生産用・業務用機械工業 | 電子部品・デバイス工業 | 電気機械工業 | 情報通信機械工業 | 輸送機械工業 |        |
| ウェイト      | 10000.0 | 9986.5 | 182.0  | 495.5  | 402.7           | 1020.2      | 304.2  | 955.7    | 1140.8 | 2092.9 |
| 原指数       |         |        |        |        |                 |             |        |          |        |        |
| 平成21年     | 81.1    | 81.1   | 85.0   | 84.5   | 92.1            | 70.2        | 81.2   | 85.5     | 68.7   | 67.0   |
| 22年       | 100.0   | 100.0  | 100.0  | 100.0  | 100.0           | 100.0       | 100.0  | 100.0    | 100.0  | 100.0  |
| 23年       | 97.1    | 97.1   | 105.2  | 92.7   | 88.0            | 112.5       | 86.1   | 94.0     | 111.4  | 94.8   |
| 24年       | 93.4    | 93.4   | 112.6  | 88.7   | 88.6            | 107.0       | 76.0   | 97.0     | 72.8   | 93.6   |
| 25年       | 98.8    | 98.8   | 113.9  | 88.2   | 83.4            | 106.0       | 74.0   | 103.2    | 65.8   | 111.4  |
| 26年       | 95.9    | 95.9   | 119.3  | 90.5   | 81.1            | 106.3       | 75.9   | 99.8     | 48.6   | 108.0  |
| 27年       | 94.2    | 94.2   | 107.2  | 94.3   | 78.2            | 94.4        | 75.0   | 99.5     | 44.3   | 105.5  |
| 28年       | 93.4    | 93.4   | 100.4  | 99.6   | 77.7            | 90.8        | 77.9   | 99.5     | 37.3   | 103.3  |
| 原指数       |         |        |        |        |                 |             |        |          |        |        |
| 平成28年 10月 | 94.0    | 94.0   | 108.4  | 104.5  | 80.8            | 91.4        | 74.9   | 62.5     | 31.9   | 116.9  |
| 11月       | 99.1    | 99.1   | 110.5  | 105.9  | 78.6            | 81.7        | 79.9   | 81.2     | 39.3   | 126.8  |
| 12月       | 95.5    | 95.5   | 101.6  | 98.4   | 81.4            | 92.1        | 80.6   | 90.3     | 49.0   | 108.1  |
| 平成29年 1月  | 85.4    | 85.4   | 95.2   | 94.4   | 74.9            | 73.7        | 75.1   | 74.5     | 32.1   | 109.9  |
| 2月        | 91.5    | 91.5   | 100.6  | 100.0  | 77.3            | 90.4        | 75.2   | 81.4     | 33.2   | 107.7  |
| 3月        | 101.0   | 101.0  | 116.4  | 112.4  | 92.0            | 105.3       | 82.9   | 138.4    | 38.4   | 91.5   |
| 4月        | 87.8    | 87.8   | 100.8  | 108.8  | 84.0            | 90.7        | 75.9   | 71.2     | 31.5   | 76.2   |
| 5月        | 85.5    | 85.5   | 91.8   | 104.7  | 81.4            | 83.0        | 75.4   | 92.5     | 25.1   | 85.9   |
| 6月        | 102.5   | 102.5  | 108.0  | 115.9  | 90.6            | 106.4       | 82.2   | 147.7    | 37.0   | 95.4   |
| 7月        | 98.4    | 98.4   | 103.2  | 108.5  | 89.2            | 89.9        | 79.8   | 141.6    | 30.0   | 105.2  |
| 8月        | 89.9    | 89.9   | 92.4   | 97.5   | 83.3            | 96.2        | 80.9   | 104.0    | 30.3   | 81.5   |
| 9月        | 97.8    | 97.8   | 93.6   | 103.2  | 82.0            | 112.2       | 86.7   | 101.9    | 37.6   | 100.0  |
| 10月       | 93.2    | 93.2   | 103.9  | 111.7  | 85.5            | 96.6        | 82.6   | 57.6     | 35.9   | 102.2  |
| 前年同月比(%)  | ▲ 0.9   | ▲ 0.9  | ▲ 4.2  | 6.9    | 5.8             | 5.7         | 10.3   | ▲ 7.8    | 12.5   | ▲ 12.6 |
| 季節調整済指数   |         |        |        |        |                 |             |        |          |        |        |
| 平成28年 10月 | 93.8    | 93.8   | 104.5  | 99.8   | 80.0            | 86.9        | 79.7   | 92.0     | 37.9   | 105.5  |
| 11月       | 95.5    | 95.5   | 102.9  | 102.1  | 77.3            | 90.1        | 82.7   | 99.0     | 35.6   | 110.8  |
| 12月       | 93.1    | 93.1   | 105.9  | 102.4  | 77.9            | 97.1        | 79.8   | 91.1     | 34.6   | 102.3  |
| 平成29年 1月  | 97.2    | 97.2   | 98.3   | 102.8  | 87.4            | 93.0        | 81.1   | 106.4    | 32.7   | 128.9  |
| 2月        | 91.6    | 91.6   | 106.6  | 106.5  | 85.5            | 92.7        | 78.1   | 99.9     | 22.2   | 115.1  |
| 3月        | 93.1    | 93.2   | 108.3  | 106.9  | 88.7            | 92.4        | 75.5   | 106.7    | 32.9   | 90.0   |
| 4月        | 98.0    | 98.0   | 103.4  | 113.1  | 85.6            | 94.7        | 77.3   | 102.6    | 44.0   | 100.5  |
| 5月        | 94.2    | 94.2   | 91.0   | 104.5  | 83.4            | 95.7        | 75.9   | 97.4     | 34.7   | 102.5  |
| 6月        | 95.6    | 95.6   | 99.1   | 109.1  | 83.9            | 106.6       | 73.3   | 100.9    | 40.1   | 91.0   |
| 7月        | 90.9    | 90.9   | 102.1  | 101.7  | 83.0            | 81.1        | 83.2   | 94.9     | 33.2   | 94.8   |
| 8月        | 93.8    | 93.8   | 107.7  | 105.1  | 81.6            | 89.6        | 80.2   | 100.8    | 38.2   | 84.4   |
| 9月        | 91.3    | 91.3   | 95.1   | 103.0  | 85.2            | 90.8        | 82.1   | 96.3     | 33.9   | 94.0   |
| 10月       | 92.0    | 92.0   | 97.8   | 105.1  | 83.4            | 92.2        | 86.8   | 85.5     | 43.3   | 90.9   |
| 前月比(%)    | 0.8     | 0.8    | 2.8    | 2.0    | ▲ 2.1           | 1.5         | 5.7    | ▲ 11.2   | 27.7   | ▲ 3.3  |



# 業種分類別出荷指数

(平成22年=100)

| 窯業・<br>土石製品<br>工業 | 化学工業   | プラスチック<br>製品工業 | パルプ・紙・<br>紙加工品<br>工業 | 繊維工業  | 食料品・<br>たばこ<br>工業 | その他工業 | 鉱業     | 業種分類      |
|-------------------|--------|----------------|----------------------|-------|-------------------|-------|--------|-----------|
| 155.8             | 774.7  | 597.2          | 227.7                | 57.7  | 1161.1            | 418.3 | 13.5   | ウエイト      |
|                   |        |                |                      |       |                   |       |        | 原指数       |
| 96.0              | 89.0   | 92.0           | 107.9                | 103.1 | 96.8              | 87.2  | 101.4  | 平成21年     |
| 100.0             | 100.0  | 100.0          | 100.0                | 100.0 | 100.0             | 100.0 | 100.0  | 22年       |
| 93.7              | 106.9  | 88.4           | 108.0                | 93.5  | 78.6              | 98.0  | 101.3  | 23年       |
| 98.5              | 112.9  | 102.4          | 109.7                | 89.9  | 80.0              | 99.2  | 95.4   | 24年       |
| 98.6              | 114.6  | 105.9          | 111.6                | 86.6  | 96.3              | 98.4  | 94.9   | 25年       |
| 104.9             | 108.2  | 110.2          | 111.1                | 89.8  | 94.7              | 103.3 | 92.2   | 26年       |
| 103.1             | 105.8  | 107.4          | 114.3                | 90.2  | 103.6             | 103.8 | 85.1   | 27年       |
| 99.6              | 115.1  | 107.6          | 119.4                | 89.8  | 100.7             | 108.5 | 80.5   | 28年       |
|                   |        |                |                      |       |                   |       |        | 原指数       |
| 107.1             | 131.6  | 104.1          | 132.3                | 86.9  | 97.0              | 118.4 | 88.8   | 平成28年 10月 |
| 108.0             | 126.1  | 111.2          | 147.4                | 92.1  | 103.1             | 120.4 | 85.4   | 11月       |
| 108.2             | 100.2  | 107.5          | 139.4                | 93.6  | 108.4             | 108.8 | 84.5   | 12月       |
| 94.5              | 106.1  | 105.4          | 95.7                 | 89.1  | 81.8              | 97.7  | 76.7   | 平成29年 1月  |
| 99.9              | 118.7  | 106.5          | 110.1                | 90.0  | 95.0              | 112.6 | 84.0   | 2月        |
| 109.9             | 128.0  | 111.0          | 131.7                | 94.7  | 105.6             | 128.3 | 95.8   | 3月        |
| 100.4             | 139.5  | 114.0          | 124.0                | 97.5  | 102.7             | 112.8 | 83.5   | 4月        |
| 96.8              | 117.6  | 110.0          | 111.9                | 91.8  | 86.2              | 107.4 | 79.5   | 5月        |
| 105.3             | 137.1  | 114.9          | 116.6                | 91.2  | 107.9             | 107.8 | 88.7   | 6月        |
| 101.3             | 116.9  | 114.2          | 122.0                | 90.9  | 99.2              | 110.2 | 79.5   | 7月        |
| 91.5              | 125.0  | 113.2          | 122.6                | 87.8  | 100.2             | 105.5 | 72.6   | 8月        |
| 103.1             | 137.7  | 113.3          | 125.8                | 93.4  | 96.3              | 116.4 | 78.7   | 9月        |
| 106.1             | 130.2  | 112.3          | 129.3                | 94.5  | 103.8             | 116.0 | 77.5   | 10月       |
| ▲ 0.9             | ▲ 1.1  | 7.9            | ▲ 2.3                | 8.7   | 7.0               | ▲ 2.0 | ▲ 12.7 | 前年同月比(%)  |
|                   |        |                |                      |       |                   |       |        | 季節調整済指数   |
| 102.7             | 118.4  | 103.6          | 133.7                | 86.8  | 100.5             | 109.3 | 83.6   | 平成28年 10月 |
| 100.7             | 116.8  | 109.4          | 140.9                | 89.2  | 102.9             | 110.6 | 82.5   | 11月       |
| 101.0             | 113.1  | 111.3          | 125.5                | 91.7  | 101.0             | 109.7 | 83.2   | 12月       |
| 99.6              | 112.4  | 111.8          | 114.5                | 91.1  | 94.4              | 112.3 | 82.8   | 平成29年 1月  |
| 99.4              | 116.0  | 112.1          | 112.6                | 94.2  | 94.7              | 114.3 | 84.0   | 2月        |
| 101.2             | 126.6  | 108.8          | 121.0                | 89.8  | 95.2              | 114.4 | 87.4   | 3月        |
| 103.0             | 133.9  | 113.2          | 127.5                | 101.1 | 98.1              | 109.7 | 83.4   | 4月        |
| 103.8             | 121.9  | 109.5          | 113.0                | 91.5  | 89.6              | 113.8 | 84.1   | 5月        |
| 108.9             | 133.7  | 109.0          | 115.5                | 90.7  | 104.4             | 112.1 | 87.7   | 6月        |
| 103.5             | 117.0  | 109.3          | 130.1                | 92.3  | 97.8              | 112.4 | 78.9   | 7月        |
| 99.6              | 136.6  | 113.1          | 125.0                | 89.7  | 104.6             | 117.4 | 80.5   | 8月        |
| 102.3             | 128.4  | 115.7          | 109.3                | 97.1  | 96.5              | 111.7 | 77.3   | 9月        |
| 99.5              | 115.4  | 110.3          | 128.9                | 93.6  | 104.1             | 106.4 | 71.8   | 10月       |
| ▲ 2.7             | ▲ 10.1 | ▲ 4.7          | 17.9                 | ▲ 3.6 | 7.9               | ▲ 4.7 | ▲ 7.1  | 前月比(%)    |

## 業種分類別在庫指数

(平成22年=100)

| 業種分類      | 鉱工業     | 製造工業   |        |        |                 |             |        |          |        |        |
|-----------|---------|--------|--------|--------|-----------------|-------------|--------|----------|--------|--------|
|           |         | 鉄鋼業    | 非鉄金属工業 | 金属製品工業 | はん用・生産用・業務用機械工業 | 電子部品・デバイス工業 | 電気機械工業 | 情報通信機械工業 | 輸送機械工業 |        |
| ウエイト      | 10000.0 | 9972.7 | 533.9  | 570.6  | 550.4           | 1182.8      | 334.6  | 793.9    | 798.5  | 1290.4 |
| 原指数       |         |        |        |        |                 |             |        |          |        |        |
| 平成21年     | 99.3    | 99.3   | 105.2  | 76.7   | 102.7           | 114.3       | 83.5   | 85.8     | 81.5   | 125.3  |
| 22年       | 96.1    | 96.1   | 95.7   | 116.2  | 82.9            | 126.8       | 110.5  | 75.2     | 113.7  | 68.0   |
| 23年       | 104.1   | 104.1  | 107.1  | 126.8  | 100.0           | 188.7       | 92.2   | 101.0    | 104.2  | 60.9   |
| 24年       | 101.9   | 101.9  | 116.6  | 136.4  | 82.6            | 134.2       | 90.1   | 108.9    | 69.9   | 62.2   |
| 25年       | 105.2   | 105.3  | 137.5  | 138.5  | 78.3            | 146.5       | 43.1   | 113.3    | 26.8   | 83.3   |
| 26年       | 105.0   | 105.1  | 130.8  | 135.3  | 79.5            | 121.8       | 76.6   | 100.5    | 53.0   | 94.2   |
| 27年       | 104.0   | 104.1  | 119.7  | 124.9  | 74.2            | 168.0       | 79.7   | 107.6    | 28.2   | 61.2   |
| 28年       | 99.0    | 99.0   | 119.9  | 116.4  | 75.9            | 91.4        | 33.5   | 129.5    | 43.3   | 79.8   |
| 原指数       |         |        |        |        |                 |             |        |          |        |        |
| 平成28年 10月 | 104.6   | 104.7  | 119.2  | 108.6  | 78.2            | 103.2       | 50.5   | 129.0    | 53.1   | 88.6   |
| 11月       | 104.1   | 104.2  | 114.1  | 111.8  | 81.4            | 102.3       | 39.8   | 131.2    | 79.5   | 76.1   |
| 12月       | 99.0    | 99.0   | 119.9  | 116.4  | 75.9            | 91.4        | 33.5   | 129.5    | 43.3   | 79.8   |
| 平成29年 1月  | 101.2   | 101.3  | 116.8  | 108.5  | 76.7            | 99.4        | 41.4   | 123.0    | 71.1   | 69.8   |
| 2月        | 103.8   | 103.9  | 120.4  | 110.4  | 79.2            | 108.9       | 36.8   | 123.5    | 86.2   | 64.6   |
| 3月        | 99.9    | 100.0  | 115.0  | 109.8  | 80.8            | 111.6       | 41.8   | 117.4    | 82.0   | 48.5   |
| 4月        | 102.6   | 102.7  | 120.9  | 113.2  | 83.1            | 116.7       | 41.8   | 161.2    | 73.2   | 47.6   |
| 5月        | 111.5   | 111.6  | 132.0  | 113.6  | 84.3            | 123.7       | 38.6   | 213.1    | 91.2   | 52.9   |
| 6月        | 115.8   | 115.9  | 133.6  | 109.2  | 79.7            | 138.4       | 39.5   | 177.8    | 90.1   | 93.6   |
| 7月        | 111.8   | 111.9  | 126.0  | 113.6  | 79.0            | 147.3       | 36.4   | 158.3    | 101.4  | 57.5   |
| 8月        | 104.2   | 104.2  | 134.3  | 106.9  | 75.6            | 130.0       | 37.2   | 144.6    | 89.0   | 45.4   |
| 9月        | 97.3    | 97.4   | 136.4  | 97.7   | 77.7            | 115.1       | 36.1   | 112.6    | 59.2   | 45.5   |
| 10月       | 113.9   | 114.0  | 141.1  | 105.6  | 80.5            | 118.2       | 45.4   | 135.6    | 66.3   | 144.5  |
| 前年同月比(%)  | 8.9     | 8.9    | 18.4   | ▲ 2.8  | 2.9             | 14.5        | ▲ 10.1 | 5.1      | 24.9   | 63.1   |
| 季節調整済指数   |         |        |        |        |                 |             |        |          |        |        |
| 平成28年 10月 | 107.1   | 107.2  | 119.8  | 109.2  | 78.1            | 105.8       | 47.0   | 150.3    | 44.6   | 97.5   |
| 11月       | 108.0   | 108.1  | 116.1  | 107.8  | 79.6            | 108.7       | 37.0   | 144.6    | 60.6   | 100.1  |
| 12月       | 108.2   | 108.3  | 118.3  | 107.7  | 83.6            | 99.1        | 36.2   | 167.1    | 60.6   | 102.9  |
| 平成29年 1月  | 102.0   | 102.2  | 119.2  | 108.9  | 77.8            | 103.3       | 34.7   | 149.1    | 68.1   | 64.4   |
| 2月        | 104.2   | 104.3  | 123.1  | 110.7  | 79.3            | 113.8       | 36.9   | 141.1    | 84.4   | 62.0   |
| 3月        | 109.0   | 109.1  | 114.8  | 112.5  | 80.5            | 131.3       | 50.8   | 145.7    | 102.6  | 59.5   |
| 4月        | 106.5   | 106.6  | 124.1  | 114.4  | 82.5            | 134.3       | 47.5   | 130.4    | 83.0   | 58.2   |
| 5月        | 103.7   | 103.8  | 123.9  | 114.8  | 82.6            | 129.2       | 39.6   | 140.5    | 102.0  | 41.8   |
| 6月        | 104.4   | 104.5  | 123.2  | 109.8  | 79.1            | 121.8       | 44.6   | 129.7    | 113.9  | 67.8   |
| 7月        | 101.8   | 101.8  | 128.2  | 114.3  | 76.4            | 115.7       | 33.7   | 143.2    | 86.9   | 46.0   |
| 8月        | 100.4   | 100.4  | 140.0  | 111.3  | 77.1            | 115.9       | 32.0   | 153.7    | 64.9   | 43.5   |
| 9月        | 102.0   | 102.1  | 138.7  | 99.0   | 75.0            | 111.2       | 37.2   | 143.1    | 73.6   | 54.5   |
| 10月       | 116.7   | 116.8  | 141.9  | 106.1  | 80.4            | 121.2       | 42.3   | 157.9    | 55.7   | 159.1  |
| 前月比(%)    | 14.4    | 14.4   | 2.3    | 7.2    | 7.2             | 9.0         | 13.7   | 10.3     | ▲ 24.3 | 191.9  |

# 業種分類別在庫指数

(平成22年=100)

|                   |       |                |                      |       |                   |        | 業種分類  |           |
|-------------------|-------|----------------|----------------------|-------|-------------------|--------|-------|-----------|
| 窯業・<br>土石製品<br>工業 | 化学工業  | プラスチック<br>製品工業 | パルプ・紙・<br>紙加工品<br>工業 | 繊維工業  | 食料品・<br>たばこ<br>工業 | その他工業  |       | 鉱業        |
| 426.8             | 536.5 | 1349.9         | 168.5                | 262.9 | 513.4             | 659.6  | 27.3  | ウエイト      |
|                   |       |                |                      |       |                   |        |       | 原 指 数     |
| 96.3              | 103.6 | 97.9           | 78.3                 | 95.9  | 73.0              | 107.3  | 91.2  | 平成21年     |
| 108.7             | 99.0  | 96.9           | 100.6                | 97.7  | 72.1              | 90.7   | 118.4 | 22年       |
| 117.9             | 89.9  | 92.2           | 100.4                | 114.0 | 64.6              | 82.0   | 133.1 | 23年       |
| 129.0             | 92.5  | 140.7          | 94.3                 | 129.2 | 47.9              | 76.4   | 97.0  | 24年       |
| 151.8             | 90.2  | 140.3          | 110.5                | 121.6 | 79.2              | 81.9   | 72.4  | 25年       |
| 166.9             | 93.9  | 132.5          | 106.0                | 72.8  | 96.0              | 87.2   | 52.6  | 26年       |
| 159.3             | 94.7  | 140.1          | 99.3                 | 90.1  | 83.9              | 88.2   | 66.0  | 27年       |
| 150.0             | 90.5  | 136.6          | 114.9                | 100.3 | 94.3              | 97.8   | 76.0  | 28年       |
|                   |       |                |                      |       |                   |        |       | 原 指 数     |
| 156.6             | 92.5  | 139.4          | 119.3                | 105.4 | 108.0             | 104.9  | 71.2  | 平成28年 10月 |
| 154.8             | 87.6  | 142.9          | 112.2                | 104.1 | 109.8             | 91.9   | 75.1  | 11月       |
| 150.0             | 90.5  | 136.6          | 114.9                | 100.3 | 94.3              | 97.8   | 76.0  | 12月       |
| 152.0             | 96.2  | 136.7          | 134.7                | 97.4  | 99.4              | 102.0  | 76.4  | 平成29年 1月  |
| 153.2             | 93.8  | 140.7          | 149.7                | 99.3  | 99.8              | 99.4   | 77.4  | 2月        |
| 149.2             | 96.3  | 138.3          | 142.6                | 99.5  | 106.5             | 83.0   | 78.4  | 3月        |
| 152.1             | 93.1  | 134.2          | 143.7                | 91.4  | 98.9              | 82.5   | 78.9  | 4月        |
| 155.0             | 93.7  | 136.8          | 145.5                | 94.2  | 113.7             | 81.0   | 73.4  | 5月        |
| 152.0             | 94.5  | 137.4          | 140.6                | 94.6  | 113.1             | 90.6   | 78.2  | 6月        |
| 150.8             | 94.4  | 137.6          | 134.0                | 100.2 | 124.2             | 90.7   | 81.7  | 7月        |
| 153.7             | 92.8  | 134.6          | 103.9                | 97.7  | 115.8             | 83.4   | 83.2  | 8月        |
| 151.4             | 91.4  | 137.1          | 111.2                | 97.9  | 116.7             | 80.5   | 80.4  | 9月        |
| 151.6             | 95.5  | 132.1          | 120.2                | 97.0  | 119.3             | 81.5   | 78.3  | 10月       |
| ▲ 3.2             | 3.2   | ▲ 5.2          | 0.8                  | ▲ 8.0 | 10.5              | ▲ 22.3 | 10.0  | 前年同月比(%)  |
|                   |       |                |                      |       |                   |        |       | 季節調整済指数   |
| 155.0             | 92.7  | 140.9          | 116.0                | 102.0 | 104.0             | 105.9  | 72.5  | 平成28年 10月 |
| 153.5             | 88.3  | 140.9          | 107.4                | 102.9 | 102.0             | 105.2  | 74.5  | 11月       |
| 148.5             | 88.7  | 137.8          | 117.7                | 101.7 | 102.7             | 107.9  | 77.4  | 12月       |
| 148.2             | 94.8  | 134.3          | 143.1                | 101.6 | 105.1             | 106.3  | 75.6  | 平成29年 1月  |
| 151.9             | 90.5  | 138.6          | 147.7                | 104.0 | 104.8             | 102.5  | 76.9  | 2月        |
| 150.3             | 98.0  | 136.5          | 148.5                | 104.8 | 111.9             | 93.2   | 79.3  | 3月        |
| 156.8             | 93.7  | 133.3          | 139.2                | 94.5  | 103.3             | 90.5   | 80.4  | 4月        |
| 158.4             | 97.3  | 135.5          | 143.7                | 93.2  | 113.3             | 84.9   | 74.2  | 5月        |
| 154.0             | 92.1  | 136.3          | 141.3                | 91.7  | 107.5             | 84.5   | 77.6  | 6月        |
| 151.7             | 92.0  | 139.7          | 127.2                | 95.7  | 112.5             | 77.1   | 80.4  | 7月        |
| 151.6             | 95.2  | 138.7          | 105.8                | 95.1  | 115.0             | 70.3   | 80.9  | 8月        |
| 151.0             | 93.8  | 140.3          | 115.1                | 95.6  | 116.8             | 72.9   | 80.8  | 9月        |
| 150.1             | 95.7  | 133.5          | 116.9                | 93.9  | 114.9             | 82.2   | 79.7  | 10月       |
| ▲ 0.6             | 2.0   | ▲ 4.8          | 1.6                  | ▲ 1.8 | ▲ 1.6             | 12.8   | ▲ 1.4 | 前月比(%)    |

## 業種分類別在庫率指数

(平成22年=100)

| 業種分類      | 鉱工業     | 製造工業   |        |        |                 |             |        |          |        |        |
|-----------|---------|--------|--------|--------|-----------------|-------------|--------|----------|--------|--------|
|           |         | 鉄鋼業    | 非鉄金属工業 | 金属製品工業 | はん用・生産用・業務用機械工業 | 電子部品・デバイス工業 | 電気機械工業 | 情報通信機械工業 | 輸送機械工業 |        |
| ウエイト      | 10000.0 | 9972.7 | 533.9  | 570.6  | 550.4           | 1182.8      | 334.6  | 793.9    | 798.5  | 1290.4 |
| 原指数       |         |        |        |        |                 |             |        |          |        |        |
| 平成21年     | 149.4   | 149.6  | 122.1  | 82.6   | 118.2           | 159.0       | 214.7  | 127.7    | 140.8  | 301.1  |
| 22年       | 100.0   | 100.0  | 100.0  | 100.0  | 100.0           | 100.0       | 100.0  | 100.0    | 100.0  | 100.0  |
| 23年       | 109.7   | 109.7  | 99.6   | 134.4  | 113.5           | 121.4       | 114.3  | 139.2    | 121.1  | 87.5   |
| 24年       | 155.9   | 156.0  | 102.6  | 147.6  | 111.8           | 145.9       | 127.5  | 170.2    | 591.1  | 82.4   |
| 25年       | 126.0   | 126.1  | 109.4  | 157.0  | 106.0           | 155.0       | 110.3  | 209.9    | 102.6  | 124.7  |
| 26年       | 124.2   | 124.3  | 103.0  | 143.7  | 114.3           | 161.6       | 76.1   | 167.9    | 182.7  | 116.6  |
| 27年       | 125.9   | 126.1  | 138.3  | 129.5  | 105.1           | 211.0       | 151.2  | 106.3    | 125.8  | 122.2  |
| 28年       | 127.0   | 127.1  | 113.3  | 121.2  | 99.0            | 203.3       | 97.6   | 120.1    | 148.8  | 135.8  |
| 原指数       |         |        |        |        |                 |             |        |          |        |        |
| 平成28年 10月 | 116.3   | 116.4  | 105.2  | 108.3  | 98.3            | 125.2       | 80.4   | 150.0    | 173.0  | 88.8   |
| 11月       | 118.9   | 119.0  | 96.8   | 107.9  | 101.4           | 187.1       | 66.2   | 129.5    | 204.2  | 83.7   |
| 12月       | 102.9   | 102.9  | 112.6  | 119.0  | 87.1            | 126.2       | 69.1   | 110.3    | 77.9   | 98.7   |
| 平成29年 1月  | 133.1   | 133.2  | 113.2  | 119.0  | 103.1           | 222.6       | 77.4   | 133.8    | 234.8  | 84.0   |
| 2月        | 128.3   | 128.4  | 110.6  | 113.2  | 100.6           | 154.3       | 72.7   | 112.5    | 308.0  | 106.8  |
| 3月        | 101.8   | 101.9  | 89.4   | 99.6   | 89.9            | 133.5       | 69.9   | 78.4     | 213.0  | 56.5   |
| 4月        | 118.8   | 118.9  | 107.7  | 107.1  | 90.3            | 192.4       | 68.6   | 150.5    | 207.9  | 77.7   |
| 5月        | 137.0   | 137.1  | 126.8  | 109.3  | 95.8            | 177.2       | 61.4   | 155.5    | 361.3  | 75.9   |
| 6月        | 117.6   | 117.7  | 107.4  | 96.4   | 79.4            | 109.4       | 82.7   | 76.9     | 293.5  | 110.7  |
| 7月        | 124.7   | 124.8  | 109.6  | 106.1  | 84.5            | 160.7       | 69.5   | 81.5     | 373.3  | 62.7   |
| 8月        | 130.4   | 130.5  | 133.1  | 108.8  | 83.4            | 233.6       | 69.1   | 102.2    | 316.2  | 65.5   |
| 9月        | 99.6    | 99.6   | 108.5  | 98.2   | 100.9           | 108.4       | 57.6   | 88.5     | 180.2  | 49.7   |
| 10月       | 125.7   | 125.8  | 117.1  | 96.2   | 96.4            | 130.4       | 76.4   | 197.7    | 191.2  | 151.9  |
| 前年同月比(%)  | 8.1     | 8.1    | 11.3   | ▲ 11.2 | ▲ 1.9           | 4.2         | ▲ 5.0  | 31.8     | 10.5   | 71.1   |
| 季節調整済指数   |         |        |        |        |                 |             |        |          |        |        |
| 平成28年 10月 | 111.7   | 111.8  | 109.4  | 116.1  | 96.1            | 132.2       | 76.1   | 123.9    | 114.9  | 106.8  |
| 11月       | 119.4   | 119.5  | 107.7  | 108.1  | 98.7            | 150.5       | 62.9   | 118.0    | 206.3  | 119.2  |
| 12月       | 117.6   | 117.6  | 111.8  | 112.1  | 102.7           | 121.1       | 66.5   | 140.6    | 179.1  | 125.8  |
| 平成29年 1月  | 114.5   | 114.6  | 115.2  | 111.6  | 76.0            | 162.0       | 64.5   | 116.0    | 221.3  | 69.7   |
| 2月        | 129.8   | 129.9  | 114.1  | 107.3  | 91.0            | 162.6       | 77.8   | 107.5    | 338.5  | 105.0  |
| 3月        | 121.4   | 121.6  | 99.4   | 104.9  | 94.4            | 191.6       | 83.0   | 107.1    | 349.1  | 66.9   |
| 4月        | 118.1   | 118.1  | 119.3  | 106.2  | 95.7            | 206.9       | 74.8   | 94.5     | 187.3  | 79.7   |
| 5月        | 123.9   | 124.0  | 127.3  | 106.2  | 95.7            | 201.8       | 65.4   | 121.7    | 334.2  | 49.9   |
| 6月        | 124.4   | 124.5  | 107.5  | 100.2  | 92.3            | 131.7       | 105.8  | 97.7     | 416.4  | 86.3   |
| 7月        | 123.4   | 123.5  | 110.8  | 114.9  | 95.6            | 173.8       | 62.8   | 122.8    | 296.8  | 55.5   |
| 8月        | 110.9   | 111.0  | 97.5   | 102.4  | 88.6            | 172.1       | 54.7   | 121.6    | 192.7  | 64.7   |
| 9月        | 116.3   | 116.3  | 104.8  | 102.6  | 94.9            | 132.0       | 63.1   | 108.8    | 259.8  | 73.7   |
| 10月       | 120.7   | 120.8  | 121.8  | 103.2  | 94.2            | 137.7       | 72.3   | 163.3    | 127.0  | 182.7  |
| 前月比(%)    | 3.8     | 3.9    | 16.2   | 0.6    | ▲ 0.7           | 4.3         | 14.6   | 50.1     | ▲ 51.1 | 147.9  |

# 業種分類別在庫率指数

(平成22年=100)

|                   |       |                |                      |        |                   |        | 業種分類  |           |
|-------------------|-------|----------------|----------------------|--------|-------------------|--------|-------|-----------|
| 窯業・<br>土石製品<br>工業 | 化学工業  | プラスチック<br>製品工業 | パルプ・紙・<br>紙加工品<br>工業 | 繊維工業   | 食料品・<br>たばこ<br>工業 | その他工業  |       | 鉱業        |
| 426.8             | 536.5 | 1349.9         | 168.5                | 262.9  | 513.4             | 659.6  | 27.3  | ウエイト      |
|                   |       |                |                      |        |                   |        |       | 原 指 数     |
| 116.2             | 118.5 | 118.0          | 81.5                 | 92.7   | 71.9              | 158.2  | 90.1  | 平成21年     |
| 100.0             | 100.0 | 100.0          | 100.0                | 100.0  | 100.0             | 100.0  | 100.0 | 22年       |
| 106.5             | 98.4  | 108.4          | 87.5                 | 119.9  | 88.6              | 96.2   | 130.4 | 23年       |
| 116.7             | 89.3  | 121.7          | 92.4                 | 140.8  | 79.8              | 107.1  | 117.7 | 24年       |
| 130.4             | 96.7  | 109.7          | 97.6                 | 134.6  | 82.8              | 108.5  | 88.4  | 25年       |
| 115.0             | 97.5  | 103.8          | 107.1                | 91.8   | 90.6              | 96.6   | 61.9  | 26年       |
| 112.8             | 98.7  | 111.2          | 99.7                 | 104.7  | 82.6              | 108.2  | 71.5  | 27年       |
| 117.6             | 95.0  | 110.0          | 109.2                | 123.5  | 93.7              | 109.8  | 87.0  | 28年       |
|                   |       |                |                      |        |                   |        |       | 原 指 数     |
| 130.5             | 93.3  | 121.8          | 98.0                 | 125.2  | 100.8             | 107.3  | 78.7  | 平成28年 10月 |
| 115.1             | 83.1  | 108.9          | 88.3                 | 120.8  | 99.6              | 93.4   | 85.9  | 11月       |
| 102.3             | 103.5 | 106.1          | 97.7                 | 120.9  | 82.3              | 103.3  | 87.4  | 12月       |
| 118.0             | 121.1 | 108.5          | 144.1                | 119.4  | 116.0             | 113.7  | 97.5  | 平成29年 1月  |
| 111.2             | 107.3 | 112.0          | 140.7                | 117.6  | 94.6              | 94.0   | 90.3  | 2月        |
| 104.1             | 95.5  | 105.7          | 112.6                | 112.6  | 90.1              | 63.8   | 80.0  | 3月        |
| 106.8             | 93.2  | 101.4          | 120.0                | 119.9  | 87.6              | 79.3   | 92.2  | 4月        |
| 120.3             | 104.5 | 106.5          | 133.7                | 135.4  | 124.4             | 108.5  | 90.8  | 5月        |
| 108.1             | 96.8  | 102.7          | 124.9                | 156.9  | 100.2             | 108.4  | 86.3  | 6月        |
| 108.7             | 91.0  | 102.9          | 117.3                | 121.3  | 123.8             | 109.4  | 97.6  | 7月        |
| 120.9             | 96.8  | 100.9          | 97.8                 | 110.6  | 120.7             | 86.8   | 108.8 | 8月        |
| 109.0             | 96.1  | 102.9          | 97.2                 | 120.9  | 117.0             | 80.5   | 95.3  | 9月        |
| 107.1             | 99.3  | 100.2          | 99.6                 | 113.0  | 114.0             | 89.3   | 92.8  | 10月       |
| ▲ 17.9            | 6.4   | ▲ 17.7         | 1.6                  | ▲ 9.7  | 13.1              | ▲ 16.8 | 17.9  | 前年同月比(%)  |
|                   |       |                |                      |        |                   |        |       | 季節調整済指数   |
| 135.0             | 100.4 | 125.8          | 100.6                | 122.3  | 96.1              | 111.1  | 87.9  | 平成28年 10月 |
| 115.7             | 91.1  | 108.7          | 87.5                 | 126.4  | 91.9              | 105.5  | 88.2  | 11月       |
| 109.3             | 91.2  | 106.2          | 105.5                | 105.9  | 94.9              | 114.0  | 92.6  | 12月       |
| 113.7             | 105.2 | 101.7          | 134.4                | 129.7  | 106.0             | 113.5  | 91.5  | 平成29年 1月  |
| 112.1             | 97.2  | 107.1          | 129.4                | 128.3  | 100.3             | 108.9  | 87.7  | 2月        |
| 110.4             | 107.3 | 105.2          | 132.8                | 128.9  | 106.5             | 93.0   | 86.8  | 3月        |
| 112.7             | 94.3  | 103.9          | 117.5                | 122.2  | 101.0             | 97.4   | 94.5  | 4月        |
| 114.4             | 104.1 | 104.7          | 133.4                | 132.3  | 115.2             | 99.1   | 82.6  | 5月        |
| 107.5             | 97.2  | 105.6          | 129.6                | 143.5  | 98.2              | 93.6   | 85.8  | 6月        |
| 110.6             | 92.3  | 108.6          | 108.7                | 114.2  | 116.5             | 89.1   | 99.6  | 7月        |
| 108.9             | 95.0  | 102.4          | 94.7                 | 106.2  | 109.6             | 63.5   | 96.0  | 8月        |
| 105.5             | 107.1 | 101.8          | 97.6                 | 125.0  | 117.2             | 78.3   | 97.6  | 9月        |
| 110.8             | 106.9 | 103.5          | 102.2                | 110.4  | 108.7             | 92.5   | 103.7 | 10月       |
| 5.0               | ▲ 0.2 | 1.7            | 4.7                  | ▲ 11.7 | ▲ 7.3             | 18.1   | 6.3   | 前月比(%)    |

## 特殊分類別生産指数

(平成22年=100)

| 特殊分類      | 鉱工業     |            |        |        |       |        |            |            |        |             |             |
|-----------|---------|------------|--------|--------|-------|--------|------------|------------|--------|-------------|-------------|
|           |         | 最 終<br>需要財 | 投資財    | 資本財    |       | 消費財    | 耐 久<br>消費財 | 非耐久<br>消費財 | 生産財    | 鉱工業用<br>生産財 | その他用<br>生産財 |
|           |         |            |        | 資本財    | 建設財   |        |            |            |        |             |             |
| ウエイト      | 10000.0 | 6255.6     | 1496.7 | 1087.1 | 409.6 | 4758.9 | 2745.0     | 2013.9     | 3744.4 | 3626.0      | 118.4       |
| 原 指 数     |         |            |        |        |       |        |            |            |        |             |             |
| 平成21年     | 82.9    | 85.0       | 89.2   | 85.7   | 98.4  | 83.7   | 75.4       | 95.0       | 79.3   | 79.4        | 77.9        |
| 22年       | 100.0   | 100.0      | 100.0  | 100.0  | 100.0 | 100.0  | 100.0      | 100.0      | 100.0  | 100.0       | 100.0       |
| 23年       | 94.7    | 94.5       | 98.6   | 99.2   | 96.9  | 93.2   | 92.3       | 94.5       | 94.9   | 94.6        | 105.4       |
| 24年       | 95.7    | 95.3       | 110.2  | 112.4  | 104.5 | 90.6   | 86.6       | 95.9       | 96.3   | 95.8        | 112.3       |
| 25年       | 100.1   | 103.0      | 115.2  | 119.3  | 104.1 | 99.2   | 94.9       | 105.0      | 95.3   | 94.6        | 116.5       |
| 26年       | 96.4    | 97.2       | 117.6  | 121.2  | 107.9 | 90.8   | 81.2       | 103.9      | 95.2   | 94.1        | 128.7       |
| 27年       | 94.6    | 95.9       | 113.0  | 116.0  | 105.0 | 90.4   | 78.1       | 107.2      | 92.6   | 91.0        | 142.9       |
| 28年       | 93.6    | 95.0       | 102.0  | 101.3  | 103.8 | 92.8   | 78.9       | 111.7      | 91.4   | 89.5        | 149.4       |
| 原 指 数     |         |            |        |        |       |        |            |            |        |             |             |
| 平成28年 10月 | 93.3    | 93.8       | 92.0   | 85.1   | 110.4 | 94.4   | 78.1       | 116.6      | 92.4   | 90.4        | 152.7       |
| 11月       | 97.9    | 98.8       | 101.0  | 97.9   | 109.2 | 98.1   | 83.5       | 118.0      | 96.3   | 94.3        | 157.5       |
| 12月       | 91.4    | 92.6       | 103.4  | 102.6  | 105.6 | 89.1   | 75.4       | 107.9      | 89.4   | 86.9        | 168.6       |
| 平成29年 1月  | 84.7    | 84.5       | 93.0   | 90.5   | 99.8  | 81.8   | 66.9       | 102.0      | 85.2   | 83.5        | 136.9       |
| 2月        | 91.9    | 89.9       | 104.0  | 103.0  | 106.4 | 85.4   | 67.5       | 109.9      | 95.4   | 93.8        | 143.5       |
| 3月        | 101.1   | 100.9      | 137.9  | 145.8  | 117.0 | 89.2   | 65.3       | 121.8      | 101.4  | 99.7        | 153.0       |
| 4月        | 90.1    | 88.3       | 92.8   | 86.8   | 108.6 | 86.9   | 60.0       | 123.6      | 93.2   | 91.3        | 150.9       |
| 5月        | 89.3    | 88.6       | 94.0   | 89.6   | 105.6 | 87.0   | 73.6       | 105.2      | 90.3   | 88.4        | 148.6       |
| 6月        | 101.7   | 102.6      | 110.3  | 109.6  | 112.1 | 100.1  | 85.2       | 120.4      | 100.1  | 98.2        | 158.0       |
| 7月        | 97.9    | 99.1       | 94.7   | 88.6   | 111.1 | 100.4  | 92.4       | 111.4      | 96.1   | 94.4        | 148.6       |
| 8月        | 87.6    | 87.8       | 99.2   | 97.4   | 103.9 | 84.3   | 63.7       | 112.4      | 87.3   | 85.1        | 154.7       |
| 9月        | 97.5    | 97.8       | 118.3  | 120.7  | 111.9 | 91.3   | 71.6       | 118.1      | 97.1   | 95.1        | 158.2       |
| 10月       | 97.1    | 96.9       | 101.3  | 96.6   | 114.0 | 95.4   | 72.8       | 126.4      | 97.6   | 95.5        | 163.1       |
| 前年同月比(%)  | 4.1     | 3.3        | 10.1   | 13.5   | 3.3   | 1.1    | ▲ 6.8      | 8.4        | 5.6    | 5.6         | 6.8         |
| 季節調整済指数   |         |            |        |        |       |        |            |            |        |             |             |
| 平成28年 10月 | 92.6    | 94.3       | 103.9  | 104.6  | 106.3 | 91.4   | 75.7       | 113.0      | 90.5   | 87.7        | 150.4       |
| 11月       | 95.8    | 97.4       | 107.0  | 107.5  | 104.3 | 93.0   | 78.0       | 113.3      | 93.0   | 91.2        | 147.6       |
| 12月       | 93.2    | 93.4       | 104.6  | 104.2  | 105.7 | 89.6   | 74.3       | 110.7      | 92.1   | 90.0        | 150.4       |
| 平成29年 1月  | 95.9    | 97.5       | 101.9  | 98.7   | 108.0 | 95.9   | 85.2       | 113.8      | 93.6   | 91.3        | 162.3       |
| 2月        | 94.5    | 92.9       | 97.7   | 94.5   | 108.6 | 91.0   | 77.6       | 106.6      | 99.7   | 97.8        | 153.3       |
| 3月        | 92.8    | 91.2       | 102.9  | 101.3  | 110.6 | 90.3   | 72.7       | 111.6      | 92.8   | 90.8        | 152.3       |
| 4月        | 95.6    | 94.6       | 109.8  | 109.2  | 109.8 | 89.6   | 66.8       | 119.2      | 96.0   | 94.9        | 144.3       |
| 5月        | 91.6    | 90.8       | 105.7  | 103.8  | 109.0 | 86.0   | 68.9       | 109.1      | 92.4   | 90.5        | 155.1       |
| 6月        | 92.9    | 92.0       | 105.5  | 103.8  | 109.2 | 87.8   | 70.3       | 112.6      | 94.4   | 93.0        | 158.3       |
| 7月        | 92.3    | 93.6       | 94.9   | 89.1   | 108.9 | 93.8   | 80.6       | 112.4      | 91.9   | 90.2        | 149.5       |
| 8月        | 93.2    | 92.3       | 101.7  | 98.4   | 111.8 | 89.5   | 66.3       | 124.4      | 94.9   | 92.9        | 156.0       |
| 9月        | 95.3    | 95.2       | 103.6  | 101.4  | 111.5 | 92.6   | 73.7       | 115.7      | 96.0   | 93.9        | 158.2       |
| 10月       | 94.6    | 95.4       | 112.8  | 116.9  | 108.4 | 90.1   | 68.8       | 119.6      | 94.2   | 91.2        | 160.3       |
| 前月比(%)    | ▲ 0.7   | 0.2        | 8.9    | 15.3   | ▲ 2.8 | ▲ 2.7  | ▲ 6.6      | 3.4        | ▲ 1.9  | ▲ 2.9       | 1.3         |

## 特殊分類別出荷指数

(平成22年=100)

| 特殊分類      | 鉱工業     | 最終需要財  |        |        |       |        |        |        | 生産財    | 鉱工業用生産財 | その他用生産財 |
|-----------|---------|--------|--------|--------|-------|--------|--------|--------|--------|---------|---------|
|           |         | 投資財    | 資本財    | 建設財    | 消費財   | 耐久消費財  | 非耐久消費財 |        |        |         |         |
| ウエイト      | 10000.0 | 6665.4 | 1488.9 | 1016.9 | 472.0 | 5176.5 | 3194.1 | 1982.4 | 3334.6 | 3240.4  | 94.2    |
| 原指数       |         |        |        |        |       |        |        |        |        |         |         |
| 平成21年     | 81.1    | 81.6   | 89.6   | 85.3   | 98.8  | 79.2   | 68.9   | 96.0   | 80.1   | 80.2    | 75.0    |
| 22年       | 100.0   | 100.0  | 100.0  | 100.0  | 100.0 | 100.0  | 100.0  | 100.0  | 100.0  | 100.0   | 100.0   |
| 23年       | 97.1    | 98.4   | 98.2   | 99.0   | 96.5  | 98.5   | 102.9  | 91.2   | 94.4   | 94.2    | 103.7   |
| 24年       | 93.4    | 92.2   | 109.5  | 112.3  | 103.4 | 87.3   | 84.0   | 92.7   | 95.7   | 95.3    | 108.9   |
| 25年       | 98.8    | 100.6  | 112.5  | 116.7  | 103.6 | 97.1   | 93.3   | 103.2  | 95.2   | 94.7    | 112.2   |
| 26年       | 95.9    | 95.7   | 117.1  | 120.2  | 110.3 | 89.5   | 82.9   | 100.3  | 96.2   | 95.3    | 126.6   |
| 27年       | 94.2    | 94.0   | 112.0  | 115.1  | 105.3 | 88.8   | 78.3   | 105.7  | 94.5   | 93.2    | 138.7   |
| 28年       | 93.4    | 93.4   | 104.3  | 104.8  | 103.3 | 90.3   | 79.3   | 108.0  | 93.2   | 91.8    | 144.3   |
| 原指数       |         |        |        |        |       |        |        |        |        |         |         |
| 平成28年 10月 | 94.0    | 93.8   | 98.5   | 93.0   | 110.4 | 92.5   | 80.6   | 111.7  | 94.3   | 92.7    | 150.1   |
| 11月       | 99.1    | 99.4   | 101.0  | 96.7   | 110.2 | 98.9   | 88.0   | 116.4  | 98.5   | 96.9    | 150.7   |
| 12月       | 95.5    | 97.7   | 105.8  | 105.6  | 106.1 | 95.3   | 86.2   | 110.0  | 91.2   | 89.1    | 165.1   |
| 平成29年 1月  | 85.4    | 85.0   | 92.3   | 90.0   | 97.3  | 82.8   | 76.6   | 92.9   | 86.2   | 84.8    | 132.4   |
| 2月        | 91.5    | 89.7   | 103.6  | 103.6  | 103.8 | 85.7   | 72.8   | 106.5  | 95.1   | 93.8    | 140.2   |
| 3月        | 101.0   | 100.0  | 140.1  | 149.7  | 119.4 | 88.4   | 70.8   | 116.9  | 103.0  | 101.7   | 146.8   |
| 4月        | 87.8    | 83.9   | 95.7   | 90.8   | 106.2 | 80.5   | 56.7   | 118.8  | 95.7   | 94.2    | 145.5   |
| 5月        | 85.5    | 82.2   | 94.0   | 90.4   | 101.7 | 78.8   | 65.9   | 99.7   | 91.9   | 90.5    | 142.2   |
| 6月        | 102.5   | 102.6  | 112.9  | 113.0  | 112.8 | 99.6   | 87.5   | 119.2  | 102.3  | 100.9   | 150.0   |
| 7月        | 98.4    | 98.6   | 99.0   | 93.3   | 111.3 | 98.5   | 93.0   | 107.2  | 98.1   | 96.7    | 144.5   |
| 8月        | 89.9    | 89.1   | 103.7  | 104.6  | 101.8 | 85.0   | 68.0   | 112.2  | 91.5   | 89.7    | 152.1   |
| 9月        | 97.8    | 97.5   | 122.8  | 128.8  | 109.8 | 90.3   | 75.2   | 114.6  | 98.2   | 96.5    | 155.0   |
| 10月       | 93.2    | 90.4   | 104.1  | 99.2   | 114.8 | 86.5   | 67.8   | 116.6  | 98.6   | 96.9    | 157.4   |
| 前年同月比(%)  | ▲ 0.9   | ▲ 3.6  | 5.7    | 6.7    | 4.0   | ▲ 6.5  | ▲ 15.9 | 4.4    | 4.6    | 4.5     | 4.9     |
| 季節調整済指数   |         |        |        |        |       |        |        |        |        |         |         |
| 平成28年 10月 | 93.8    | 94.6   | 105.0  | 104.7  | 107.3 | 91.3   | 79.9   | 110.6  | 92.2   | 90.6    | 148.2   |
| 11月       | 95.5    | 95.5   | 106.3  | 106.2  | 104.9 | 92.0   | 81.8   | 112.1  | 95.4   | 94.0    | 143.1   |
| 12月       | 93.1    | 92.1   | 106.9  | 106.8  | 105.8 | 87.6   | 76.0   | 107.0  | 94.9   | 93.4    | 145.6   |
| 平成29年 1月  | 97.2    | 98.4   | 104.5  | 103.7  | 103.9 | 97.7   | 99.3   | 104.1  | 94.5   | 92.8    | 155.2   |
| 2月        | 91.6    | 87.4   | 95.7   | 91.1   | 106.8 | 86.3   | 77.5   | 103.2  | 100.1  | 98.7    | 152.3   |
| 3月        | 93.1    | 92.8   | 104.3  | 105.3  | 112.2 | 88.6   | 71.3   | 109.0  | 93.9   | 92.4    | 147.6   |
| 4月        | 98.0    | 97.0   | 114.2  | 116.1  | 108.8 | 93.5   | 75.9   | 113.2  | 100.0  | 99.0    | 135.0   |
| 5月        | 94.2    | 94.2   | 111.2  | 113.2  | 105.1 | 89.2   | 79.9   | 103.8  | 93.5   | 92.1    | 152.0   |
| 6月        | 95.6    | 95.3   | 115.2  | 117.4  | 107.8 | 89.7   | 74.4   | 116.3  | 96.1   | 94.7    | 151.6   |
| 7月        | 90.9    | 89.7   | 97.7   | 92.1   | 109.8 | 87.2   | 74.8   | 108.3  | 94.5   | 91.9    | 143.4   |
| 8月        | 93.8    | 92.3   | 103.2  | 100.6  | 109.1 | 88.6   | 70.0   | 119.2  | 97.5   | 96.1    | 152.7   |
| 9月        | 91.3    | 88.6   | 103.7  | 101.2  | 110.9 | 84.9   | 68.8   | 111.7  | 96.7   | 95.2    | 153.4   |
| 10月       | 92.0    | 90.4   | 110.2  | 111.3  | 109.5 | 84.6   | 67.4   | 112.8  | 94.8   | 93.1    | 155.9   |
| 前月比(%)    | 0.8     | 2.0    | 6.3    | 10.0   | ▲ 1.3 | ▲ 0.4  | ▲ 2.0  | 1.0    | ▲ 2.0  | ▲ 2.2   | 1.6     |

## 特殊分類別在庫指数

(平成22年=100)

| 特殊分類      | 鉱工業     |           |        |        |       |        |           |            |        |             |             |
|-----------|---------|-----------|--------|--------|-------|--------|-----------|------------|--------|-------------|-------------|
|           |         | 最終<br>需要財 | 投資財    | 資本財    | 建設財   | 消費財    | 耐久<br>消費財 | 非耐久<br>消費財 | 生産財    | 鉱工業用<br>生産財 | その他用<br>生産財 |
| ウエイト      | 10000.0 | 5653.0    | 2767.2 | 1982.0 | 785.2 | 2885.8 | 1940.6    | 945.2      | 4347.0 | 4279.2      | 67.8        |
| 原 指 数     |         |           |        |        |       |        |           |            |        |             |             |
| 平成21年     | 99.3    | 101.9     | 112.7  | 116.0  | 104.1 | 91.5   | 95.7      | 83.0       | 95.9   | 95.5        | 116.4       |
| 22年       | 96.1    | 92.9      | 92.0   | 91.3   | 93.6  | 93.8   | 99.4      | 82.3       | 100.3  | 100.6       | 83.9        |
| 23年       | 104.1   | 104.2     | 88.1   | 83.1   | 100.6 | 119.6  | 137.8     | 82.3       | 104.1  | 103.9       | 114.7       |
| 24年       | 101.9   | 89.6      | 84.3   | 72.8   | 113.2 | 94.8   | 105.5     | 72.9       | 117.9  | 117.9       | 118.1       |
| 25年       | 105.2   | 96.8      | 88.6   | 74.2   | 124.9 | 104.7  | 110.7     | 92.6       | 116.1  | 115.5       | 151.9       |
| 26年       | 105.0   | 102.3     | 110.2  | 104.0  | 125.7 | 94.6   | 92.5      | 99.0       | 108.5  | 108.7       | 97.3        |
| 27年       | 104.0   | 99.4      | 112.1  | 110.5  | 116.0 | 87.2   | 83.9      | 94.1       | 109.9  | 110.1       | 99.0        |
| 28年       | 99.0    | 95.0      | 83.8   | 73.6   | 109.7 | 105.8  | 107.2     | 103.0      | 104.0  | 104.0       | 107.1       |
| 原 指 数     |         |           |        |        |       |        |           |            |        |             |             |
| 平成28年 10月 | 104.6   | 102.8     | 84.4   | 73.8   | 111.2 | 120.5  | 122.8     | 115.7      | 106.9  | 106.9       | 105.4       |
| 11月       | 104.1   | 102.6     | 83.2   | 73.1   | 108.8 | 121.2  | 123.4     | 116.7      | 106.0  | 106.0       | 111.6       |
| 12月       | 99.0    | 95.0      | 83.8   | 73.6   | 109.7 | 105.8  | 107.2     | 103.0      | 104.0  | 104.0       | 107.1       |
| 平成29年 1月  | 101.2   | 98.3      | 85.6   | 76.0   | 109.8 | 110.5  | 109.2     | 113.1      | 105.0  | 105.0       | 107.9       |
| 2月        | 103.8   | 102.3     | 97.4   | 91.4   | 112.6 | 107.0  | 102.4     | 116.2      | 105.8  | 105.9       | 103.3       |
| 3月        | 99.9    | 97.3      | 89.3   | 81.7   | 108.5 | 104.9  | 99.7      | 115.5      | 103.4  | 103.4       | 105.7       |
| 4月        | 102.6   | 102.0     | 90.5   | 82.7   | 110.0 | 113.1  | 114.0     | 111.2      | 103.5  | 103.4       | 105.5       |
| 5月        | 111.5   | 116.9     | 96.4   | 87.5   | 119.0 | 136.5  | 144.5     | 120.2      | 104.6  | 104.4       | 113.3       |
| 6月        | 115.8   | 124.2     | 98.7   | 90.9   | 118.5 | 148.7  | 161.8     | 121.8      | 104.8  | 104.5       | 122.8       |
| 7月        | 111.8   | 117.1     | 97.7   | 91.7   | 112.9 | 135.8  | 139.7     | 127.7      | 104.9  | 104.7       | 123.5       |
| 8月        | 104.2   | 106.4     | 98.5   | 91.4   | 116.3 | 114.1  | 111.5     | 119.5      | 101.2  | 101.0       | 116.6       |
| 9月        | 97.3    | 95.2      | 91.3   | 79.5   | 121.0 | 98.9   | 89.3      | 118.7      | 100.1  | 100.0       | 112.5       |
| 10月       | 113.9   | 123.4     | 93.7   | 82.0   | 123.2 | 151.9  | 165.5     | 124.1      | 101.5  | 101.3       | 116.5       |
| 前年同月比(%)  | 8.9     | 20.0      | 11.0   | 11.1   | 10.8  | 26.1   | 34.8      | 7.3        | ▲ 5.1  | ▲ 5.2       | 10.5        |
| 季節調整済指数   |         |           |        |        |       |        |           |            |        |             |             |
| 平成28年 10月 | 107.1   | 107.1     | 84.3   | 73.8   | 110.8 | 130.7  | 137.5     | 112.9      | 107.0  | 107.0       | 105.2       |
| 11月       | 108.0   | 109.7     | 87.3   | 78.6   | 109.0 | 130.6  | 139.9     | 110.2      | 105.7  | 105.8       | 106.3       |
| 12月       | 108.2   | 110.5     | 85.5   | 77.0   | 108.9 | 135.4  | 147.8     | 109.8      | 105.4  | 105.4       | 104.4       |
| 平成29年 1月  | 102.0   | 100.2     | 85.8   | 75.0   | 112.4 | 114.7  | 114.2     | 115.9      | 104.5  | 104.5       | 105.2       |
| 2月        | 104.2   | 103.4     | 96.3   | 89.0   | 113.1 | 110.4  | 110.8     | 116.6      | 105.4  | 105.6       | 97.5        |
| 3月        | 109.0   | 111.8     | 103.4  | 101.1  | 109.0 | 118.8  | 115.6     | 122.4      | 106.0  | 105.9       | 107.7       |
| 4月        | 106.5   | 107.2     | 101.5  | 98.7   | 113.0 | 110.7  | 109.5     | 114.9      | 105.4  | 105.2       | 114.2       |
| 5月        | 103.7   | 102.9     | 95.3   | 87.7   | 114.7 | 106.7  | 103.9     | 119.4      | 105.1  | 104.9       | 117.0       |
| 6月        | 104.4   | 104.6     | 89.5   | 80.5   | 112.0 | 119.1  | 122.5     | 115.3      | 104.6  | 104.4       | 120.6       |
| 7月        | 101.8   | 101.4     | 86.0   | 75.6   | 114.3 | 119.5  | 122.2     | 119.9      | 102.3  | 102.0       | 127.2       |
| 8月        | 100.4   | 101.3     | 93.3   | 82.9   | 119.8 | 113.2  | 106.9     | 120.2      | 98.9   | 98.7        | 118.4       |
| 9月        | 102.0   | 103.7     | 91.6   | 80.4   | 121.9 | 116.4  | 111.2     | 121.5      | 99.8   | 99.6        | 114.4       |
| 10月       | 116.7   | 128.5     | 93.6   | 82.0   | 122.7 | 164.8  | 185.4     | 121.1      | 101.6  | 101.4       | 116.3       |
| 前月比(%)    | 14.4    | 23.9      | 2.2    | 2.0    | 0.7   | 41.6   | 66.7      | ▲ 0.3      | 1.8    | 1.8         | 1.7         |



## 特殊分類別在庫率指数

(平成22年=100)

| 特殊分類      | 鉱工業     | 最終需要財  |        |        |       |        |        |        | 生産財    | 鉱工業用生産財 | その他用生産財 |
|-----------|---------|--------|--------|--------|-------|--------|--------|--------|--------|---------|---------|
|           |         | 投資財    | 資本財    | 建設財    | 消費財   | 耐久消費財  | 非耐久消費財 |        |        |         |         |
| ウエイト      | 10000.0 | 5653.0 | 2767.2 | 1982.0 | 785.2 | 2885.8 | 1940.6 | 945.2  | 4347.0 | 4279.2  | 67.8    |
| 原指数       |         |        |        |        |       |        |        |        |        |         |         |
| 平成21年     | 149.4   | 161.6  | 194.3  | 225.8  | 114.8 | 130.2  | 152.7  | 84.1   | 133.5  | 133.9   | 109.1   |
| 22年       | 100.0   | 100.0  | 100.0  | 100.0  | 100.0 | 100.0  | 100.0  | 100.0  | 100.0  | 100.0   | 100.0   |
| 23年       | 109.7   | 108.2  | 92.7   | 92.1   | 94.3  | 123.1  | 135.6  | 97.5   | 111.7  | 111.9   | 101.9   |
| 24年       | 155.9   | 172.0  | 90.4   | 88.9   | 94.2  | 250.2  | 326.9  | 92.9   | 134.9  | 134.8   | 139.9   |
| 25年       | 126.0   | 118.4  | 89.0   | 86.5   | 95.3  | 146.6  | 169.9  | 98.9   | 135.8  | 135.4   | 163.4   |
| 26年       | 124.2   | 129.0  | 91.5   | 93.9   | 85.3  | 165.1  | 195.0  | 103.5  | 117.9  | 117.9   | 113.9   |
| 27年       | 125.9   | 133.3  | 139.5  | 158.5  | 91.6  | 127.4  | 139.5  | 102.5  | 116.4  | 116.5   | 103.6   |
| 28年       | 127.0   | 141.0  | 122.1  | 135.0  | 89.5  | 159.2  | 182.3  | 111.7  | 108.7  | 108.7   | 109.5   |
| 原指数       |         |        |        |        |       |        |        |        |        |         |         |
| 平成28年 10月 | 116.3   | 126.6  | 88.4   | 90.3   | 83.7  | 163.1  | 176.1  | 136.4  | 103.0  | 103.0   | 101.1   |
| 11月       | 118.9   | 132.0  | 111.0  | 124.0  | 78.1  | 152.2  | 171.6  | 112.4  | 101.8  | 101.7   | 108.5   |
| 12月       | 102.9   | 102.9  | 96.8   | 101.5  | 84.9  | 108.7  | 114.9  | 96.1   | 102.9  | 102.9   | 102.6   |
| 平成29年 1月  | 133.1   | 148.0  | 128.7  | 143.9  | 90.2  | 166.6  | 185.6  | 127.7  | 113.7  | 113.5   | 120.5   |
| 2月        | 128.3   | 145.2  | 122.0  | 136.1  | 86.7  | 167.5  | 194.3  | 112.4  | 106.2  | 106.3   | 103.1   |
| 3月        | 101.8   | 107.3  | 84.2   | 87.9   | 74.7  | 129.5  | 146.5  | 94.6   | 94.6   | 94.6    | 96.7    |
| 4月        | 118.8   | 135.8  | 117.9  | 131.9  | 82.6  | 153.0  | 177.4  | 103.1  | 96.7   | 96.7    | 101.4   |
| 5月        | 137.0   | 163.7  | 116.2  | 122.1  | 101.2 | 209.2  | 241.0  | 144.1  | 102.4  | 102.0   | 123.7   |
| 6月        | 117.6   | 132.5  | 72.9   | 68.1   | 85.0  | 189.6  | 217.6  | 132.0  | 98.2   | 97.7    | 131.1   |
| 7月        | 124.7   | 144.9  | 89.4   | 91.1   | 85.0  | 198.1  | 228.9  | 134.7  | 98.4   | 97.8    | 136.0   |
| 8月        | 130.4   | 154.3  | 138.3  | 154.9  | 96.4  | 169.6  | 195.1  | 117.2  | 99.4   | 99.2    | 108.9   |
| 9月        | 99.6    | 103.3  | 78.0   | 71.9   | 93.4  | 127.5  | 131.8  | 118.6  | 94.8   | 94.5    | 114.1   |
| 10月       | 125.7   | 147.3  | 85.9   | 84.9   | 88.6  | 206.2  | 247.2  | 122.1  | 97.5   | 97.2    | 115.9   |
| 前年同月比(%)  | 8.1     | 16.4   | ▲ 2.8  | ▲ 6.0  | 5.9   | 26.4   | 40.4   | ▲ 10.5 | ▲ 5.3  | ▲ 5.6   | 14.6    |
| 季節調整済指数   |         |        |        |        |       |        |        |        |        |         |         |
| 平成28年 10月 | 111.7   | 114.6  | 88.7   | 89.5   | 87.3  | 146.5  | 162.6  | 128.5  | 107.7  | 107.7   | 103.3   |
| 11月       | 119.4   | 130.9  | 98.2   | 104.8  | 81.2  | 167.3  | 199.2  | 105.3  | 102.9  | 103.0   | 99.6    |
| 12月       | 117.6   | 125.9  | 94.3   | 98.3   | 83.7  | 165.3  | 197.2  | 105.4  | 103.2  | 103.2   | 102.9   |
| 平成29年 1月  | 114.5   | 121.0  | 103.3  | 110.0  | 89.9  | 140.9  | 151.1  | 120.4  | 103.9  | 103.7   | 109.5   |
| 2月        | 129.8   | 152.1  | 127.2  | 144.5  | 87.1  | 172.1  | 199.1  | 114.4  | 102.7  | 102.8   | 95.3    |
| 3月        | 121.4   | 150.9  | 116.4  | 135.1  | 78.9  | 164.3  | 193.1  | 117.1  | 102.5  | 102.4   | 109.3   |
| 4月        | 118.1   | 129.6  | 126.1  | 140.3  | 86.3  | 131.8  | 142.6  | 112.8  | 99.9   | 99.7    | 125.3   |
| 5月        | 123.9   | 138.9  | 122.5  | 132.0  | 95.4  | 158.4  | 174.7  | 128.4  | 102.4  | 102.1   | 118.9   |
| 6月        | 124.4   | 139.2  | 82.2   | 79.7   | 86.2  | 184.7  | 215.5  | 121.8  | 102.9  | 102.5   | 133.2   |
| 7月        | 123.4   | 138.6  | 92.7   | 93.8   | 88.2  | 183.0  | 212.4  | 125.4  | 101.7  | 101.0   | 147.9   |
| 8月        | 110.9   | 131.8  | 103.7  | 110.2  | 86.1  | 166.4  | 180.5  | 119.7  | 87.5   | 87.4    | 100.6   |
| 9月        | 116.3   | 130.8  | 93.6   | 94.8   | 90.8  | 166.0  | 183.4  | 126.3  | 96.3   | 96.1    | 111.0   |
| 10月       | 120.7   | 133.4  | 86.2   | 84.2   | 92.4  | 185.2  | 228.3  | 115.0  | 101.9  | 101.6   | 118.4   |
| 前月比(%)    | 3.8     | 2.0    | ▲ 7.9  | ▲ 11.2 | 1.8   | 11.6   | 24.5   | ▲ 8.9  | 5.8    | 5.7     | 6.7     |

VERY   
GOOD  
LOCAL  

---

とちぎ

---

問い合わせ先

栃木県県民生活部統計課統計分析担当

電話 028(623)2244(直通)

E-mail tokeika@pref.tochigi.lg.jp

◆◇「とちぎの統計情報」(栃木県ホームページ内)◇◆

<http://www.pref.tochigi.lg.jp/c04/pref/toukei/toukei/top.html>

---