

平成22年基準

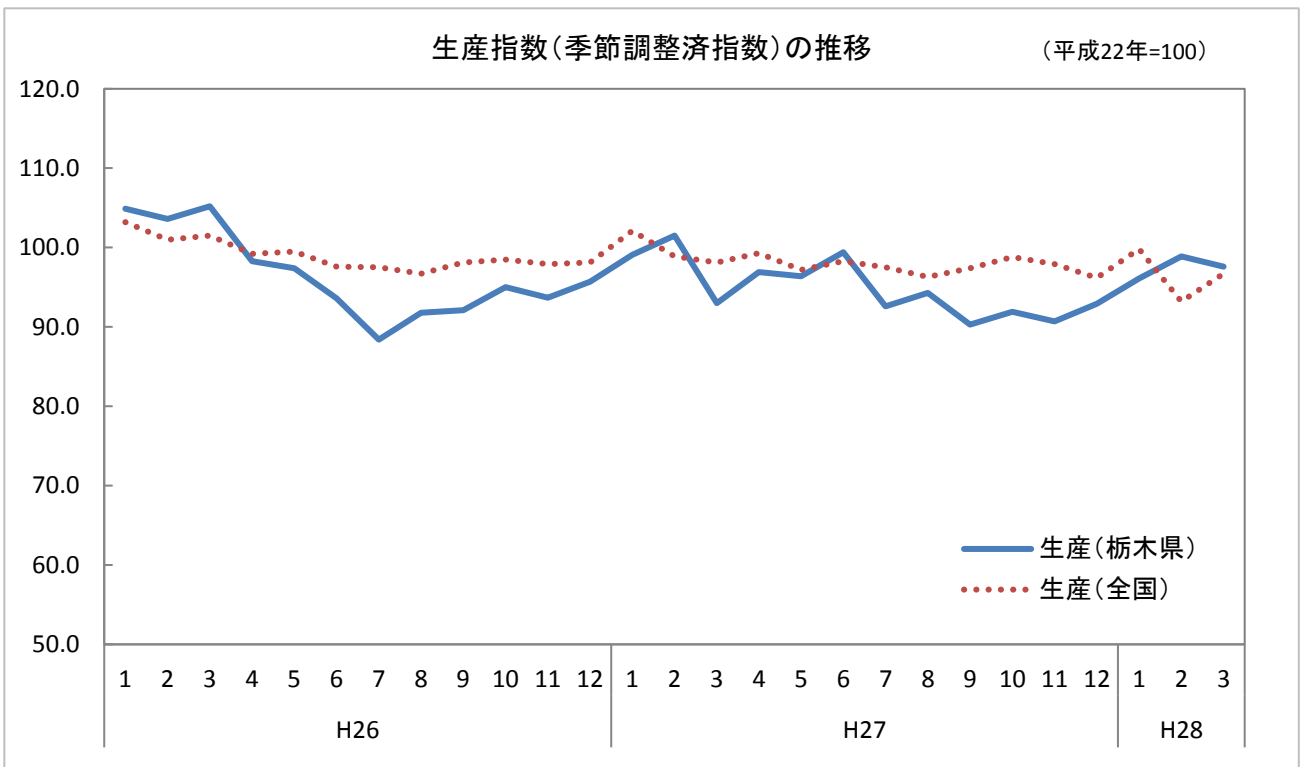
栃木県鉱工業指数

平成28年3月

—生産指数は97.6となり、4ヶ月ぶりの低下となりました。—

(平成22年=100)

項目	季節調整済指数				原指数			
	栃木県		全国		栃木県		全国	
		前月比(%)		前月比(%)	前年同月比(%)	前年同月比(%)		前年同月比(%)
生産	97.6	▲ 1.3	96.7	3.8	105.6	5.6	108.0	0.2
出荷	94.6	▲ 3.1	94.5	1.8	103.2	0.6	109.7	▲ 0.7
在庫	133.7	4.5	115.4	2.9	122.6	23.6	106.8	1.8



平成28年5月31日
栃木県県民生活部統計課

利用上の注意

1 目的

栃木県内の鉱工業の生産、出荷及び在庫の動態を明らかにし、その生産活動の推移をひとつの指標として観察する目的で毎月作成しています。

結果については栃木県景気動向指数を始めとして、県内の生産活動や景気の動向を把握する重要な経済指標として、行政、産業界などで広く利用されています。

2 基準時及びウェイト算定年次

県は、指数、ウェイトとも平成 22 年を基準(平成 25 年 11 月報より、基準時を従来の平成 17 年から平成 22 年に改定)としており、指数は基準時を「100.0」とする比率の形で表示しています。

なお、5 年ごとに改定を行います。

3 分類

日本標準産業分類の中分類に準拠した「業種分類」と、品目の経済的用途に着目した「特殊分類」の2つの分類を設けています。

4 採用品目

生産指数 186品目 、 出荷指数 185品目
在庫指数 108品目 、 在庫率指数 108品目

5 算式及びウェイト

基準年次の固定ウェイトで加重平均するラスパイレス算式です。

(1) 算式

$$\text{総合指数} = \frac{\left[\frac{\text{比較時数量}}{\text{基準時数量}} \times \text{基準時ウェイト} \right] \text{の総和}}{\text{基準時ウェイトの総和}} \times 100$$

(2) ウェイト

ウェイトの表示は、業種別、品目別の合計が総合において「10,000.0」になる単式形式です。

ウェイトの算出は、「平成 22 年工業統計調査」、「経済産業省生産動態統計調査」等から、生産指数は付加価値額、出荷指数は出荷額、在庫指数は在庫額を算出し、非採用分を採用分に按分加算した「膨らましウェイト」によります。

6 季節調整

原指数には、通常1か年を周期とする季節変動が含まれているので、この変動を原指数から取り除くため、季節調整を行っています。

生産指数及び出荷指数の季節調整法は X-12-ARIMA を採用しました。在庫指数及び在庫率指数の季節調整法は X-12-ARIMA の中の X-11 デフォルトを採用しました。なお、X-12-ARIMA では、季節要因に加え、曜日・祝祭日要因についても調整しています。

季節調整済指数は以下のように算出されます。

$$\text{季節調整済指数} = \text{原指数} \div (\text{季節指数} \times \text{曜日・祝祭日指数})$$

7 年間補正

栃木県の指数について、平成 27 年 4 月公表時に平成 26 年年間補正を行い、平成 26 年 1 月以降の数値を遡及して改定しました。

平成 26 年年間補正において、異常値が検出された系列と異常値処理を行った種別、年月は次のとおりです。

系列名称	異常値種別	処理年月
生産	LS (レベルシフト)	平成 20 年 12 月
	TC (一時的変化)	平成 23 年 3 月
出荷	LS (レベルシフト)	平成 23 年 3 月
	LS (レベルシフト)	平成 23 年 5 月

1 概況

(1) 生産指数

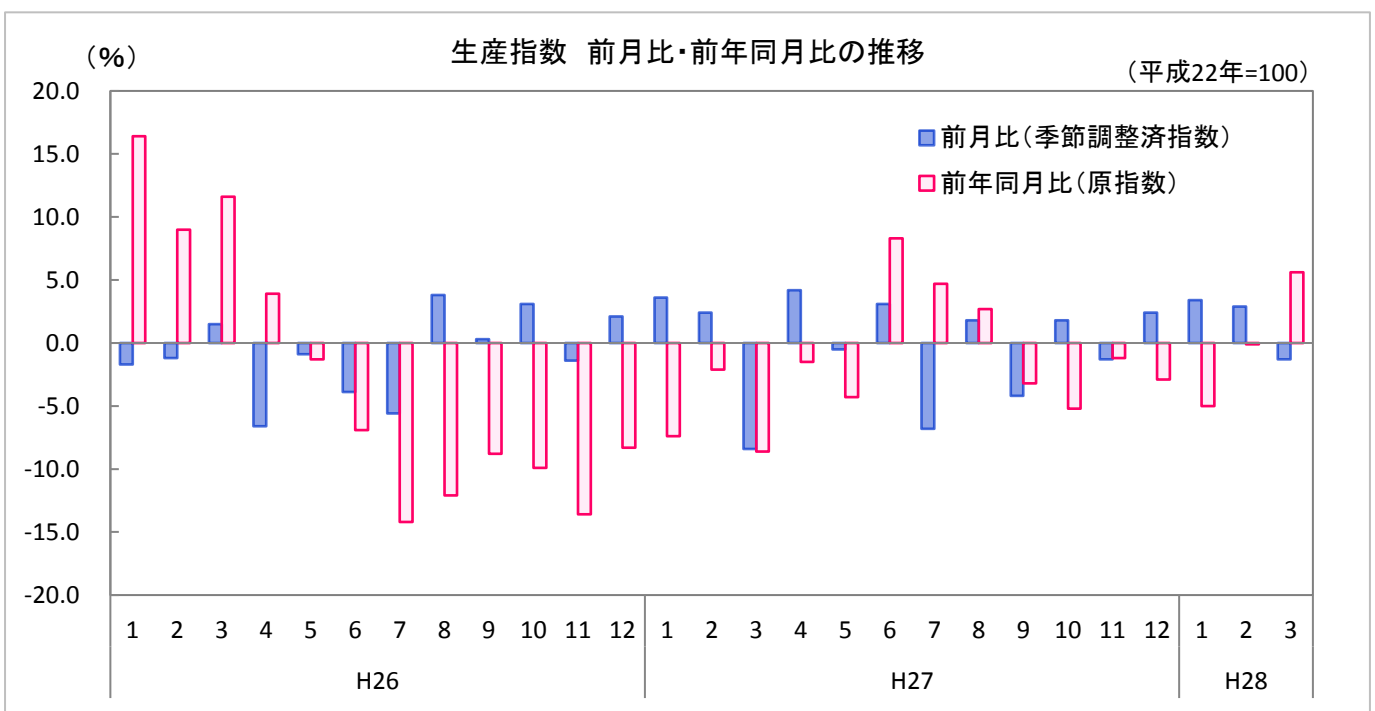
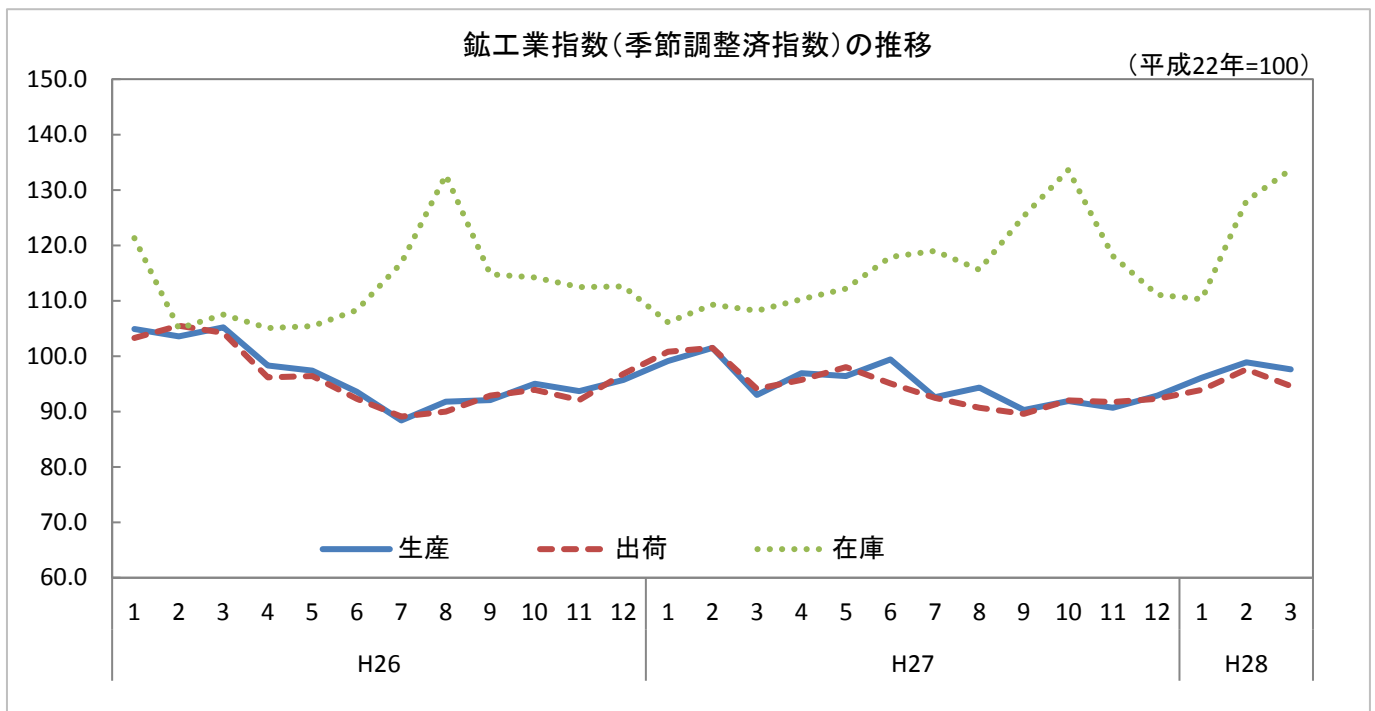
生産指数(季節調整済)は97.6で、前月に比べて1.3%低下し、4ヶ月ぶりの低下となりました。
また、前年同月(原指数)に比べて5.6%上昇し、7ヶ月ぶりの上昇となりました。

(2) 出荷指数

出荷指数(季節調整済)は94.6で、前月に比べて3.1%低下し、4ヶ月ぶりの低下となりました。
また、前年同月(原指数)に比べて0.6%上昇し、4ヶ月ぶりの上昇となりました。

(3) 在庫指数

在庫指数(季節調整済)は133.7で、前月に比べて4.5%上昇し、2ヶ月連続の上昇となりました。
また、前年同月(原指数)に比べて23.6%上昇し、3ヶ月連続の上昇となりました。



2 業種別の動向(季節調整済指数)

(1) 生産指数

業種別にみると、前月に比べ、化学工業、電子部品・デバイス工業、非鉄金属工業など3業種が上昇し、はん用・生産用・業務用機械工業、パルプ・紙・紙加工品工業、食料品・たばこ工業など13業種が低下しました。指数の低下に最も影響を与えた業種は、「はん用・生産用・業務用機械工業」でした。

(2) 出荷指数

業種別にみると、前月に比べ、電子部品・デバイス工業、非鉄金属工業、化学工業など6業種が上昇し、食料品・たばこ工業、はん用・生産用・業務用機械工業、パルプ・紙・紙加工品工業など9業種が低下しました。指数の低下に最も影響を与えた業種は、「食料品・たばこ工業」でした。

(3) 在庫指数

業種別にみると、前月に比べ、輸送機械工業、はん用・生産用・業務用機械工業、電気機械工業など9業種が上昇し、情報通信機械工業、電子部品・デバイス工業、鉄鋼業など7業種が低下しました。指数の上昇に最も影響を与えた業種は、「輸送機械工業」でした。

◎指数の上昇・低下が大きかった業種

		業種	前月比(%)	影響した主な品目
生産 指数	上昇	化学工業	6.7	化粧水・クリーム、医薬品、窒素
		電子部品・デバイス工業	6.1	コネクタ、リレー、シリコンウエハ
		非鉄金属工業	1.0	はんだ、電線・ケーブル、伸銅製品
生産 指数	低下	はん用・生産用・業務用機械工業	▲ 11.1	カメラ用交換レンズ、ショベル系掘削機、はん用内燃機関
		パルプ・紙・紙加工品工業	▲ 9.2	紙加工品、製紙パルプ
		食料品・たばこ工業	▲ 7.2	たばこ、ウイスキー、肉製品
出荷 指数	上昇	電子部品・デバイス工業	7.4	コネクタ、リレー、シリコンウエハ
		非鉄金属工業	5.1	電線・ケーブル、アルミニウム圧延製品、はんだ
		化学工業	4.3	医薬品、化粧水・クリーム、塗料
出荷 指数	低下	食料品・たばこ工業	▲ 13.0	たばこ、ウイスキー、肉製品
		はん用・生産用・業務用機械工業	▲ 12.6	カメラ用交換レンズ、はん用内燃機関、ショベル系掘削機
		パルプ・紙・紙加工品工業	▲ 8.7	紙加工品、製紙パルプ
在庫 指数	上昇	輸送機械工業	17.4	普通乗用車、フォークリフトトラック
		はん用・生産用・業務用機械工業	17.0	コンバイン、田植え機、カメラ用交換レンズ
		電気機械工業	6.0	電気冷蔵庫
在庫 指数	低下	情報通信機械工業	▲ 16.4	液晶テレビ
		電子部品・デバイス工業	▲ 5.4	線形回路
		鉄鋼業	▲ 3.5	普通鋼熱間圧延鋼材、鋼半製品、銑鉄铸件

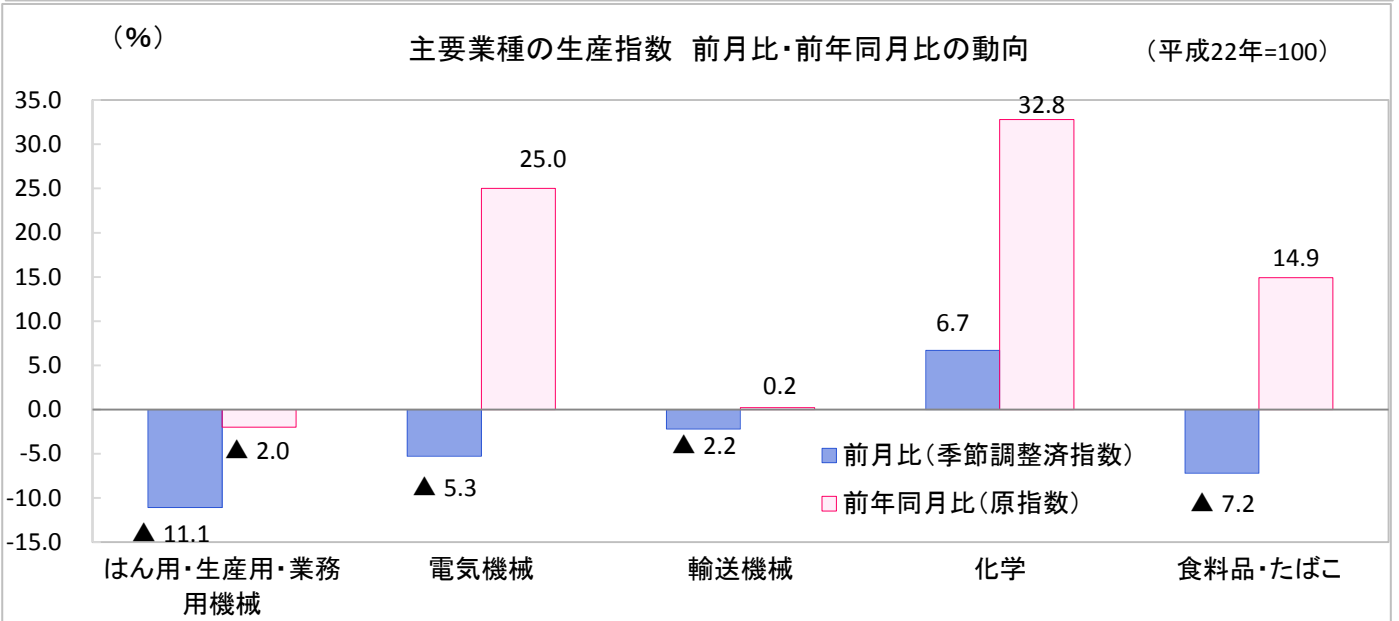
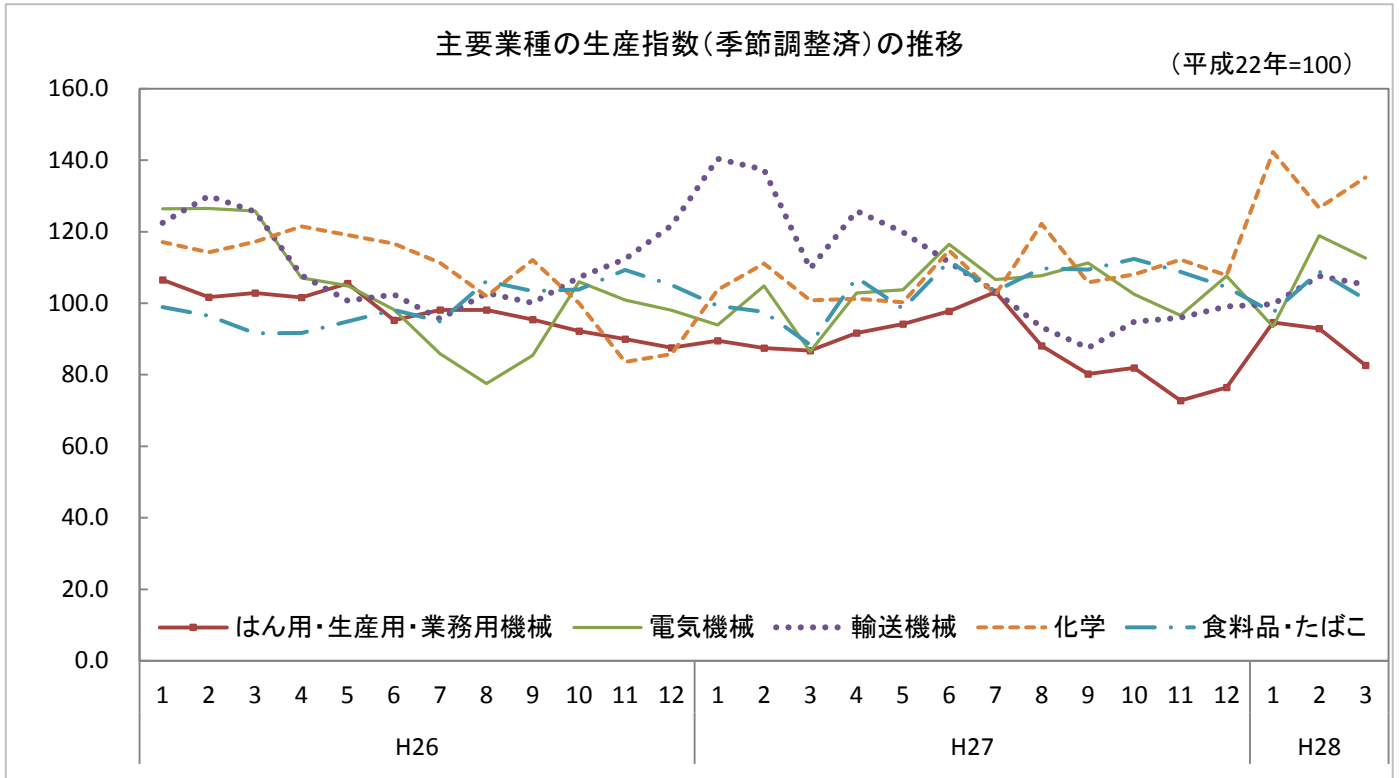
※品目については、全体に与える影響の大きいものを掲載しています。

◎指数の上昇・低下に影響した業種

		業種	前月比(%)	影響した主な品目
生産 指数		はん用・生産用・業務用機械工業	▲ 11.1	カメラ用交換レンズ、ショベル系掘削機、はん用内燃機関
		食料品・たばこ工業	▲ 7.2	たばこ、ウイスキー、肉製品
		電気機械工業	▲ 5.3	超音波応用装置、非標準変圧器、蛍光灯
出荷 指数		食料品・たばこ工業	▲ 13.0	たばこ、ウイスキー、肉製品
		はん用・生産用・業務用機械工業	▲ 12.6	カメラ用交換レンズ、はん用内燃機関、ショベル系掘削機
		電気機械工業	▲ 3.4	超音波応用装置、非標準変圧器、蛍光灯
在庫 指数		輸送機械工業	17.4	普通乗用車、フォークリフトトラック
		はん用・生産用・業務用機械工業	17.0	コンバイン、田植え機、カメラ用交換レンズ
		電気機械工業	6.0	電気冷蔵庫

※業種、品目については、全体に与える影響の大きいものを掲載しています。

3 主要業種の動向



4 特殊分類(財別分類)の動向(季節調整済指数)

(平成22年=100)

項目	最終需要財		投資財		消費財		生産財	
	指数	前月比(%)	指数	前月比(%)	指数	前月比(%)	指数	前月比(%)
生産	101.5	▲ 1.8	99.1	▲ 10.6	105.1	4.9	91.0	▲ 1.6
出荷	95.0	▲ 4.1	100.1	▲ 9.6	95.3	1.0	92.9	▲ 3.1
在庫	157.1	8.2	127.2	6.0	184.5	9.6	108.0	1.6

- 最終需要財: 鉱工業及び他の産業に原材料等として投入されない最終製品
 - ・投資財: 資本形成に向けられる製品
 - ・消費財: 家計で購入される製品
- 生産財: 鉱工業及び他の産業に原材料等として投入される製品

業種分類別生産指数

(平成22年=100)

業種分類	鉱工業	製造工業								
		鉄鋼業	非鉄金属工業	金属製品工業	はん用・生産用・業務用機械工業	電子部品・デバイス工業	電気機械工業	情報通信機械工業	輸送機械工業	
ウエイト	10000.0	9979.2	164.0	317.3	408.2	1018.9	262.0	1257.7	874.5	1916.5
原指数										
平成20年	104.8	104.7	123.1	110.7	108.1	115.6	116.9	88.7	94.3	119.4
21年	82.9	82.9	79.2	80.2	90.1	67.9	83.0	87.4	84.7	68.0
22年	100.0	100.0	100.0	100.0	100.0	100.0	100.0	100.0	100.0	100.0
23年	94.7	94.6	102.5	91.9	93.3	112.5	85.4	94.4	77.3	95.7
24年	95.7	95.6	109.6	88.2	89.5	101.4	75.9	103.8	70.3	96.8
25年	100.1	100.1	110.3	86.9	73.7	102.4	74.6	108.5	63.3	112.4
26年	96.4	96.4	111.9	90.1	66.1	97.8	77.8	102.9	39.1	110.2
27年	94.7	94.7	99.9	92.2	62.8	87.9	78.6	103.2	35.5	108.2
原指数										
平成27年 3月	100.0	100.0	114.2	95.9	65.6	95.9	93.6	107.9	68.5	110.6
4月	93.5	93.5	99.4	91.9	65.7	88.2	79.0	110.5	19.8	98.4
5月	89.6	89.6	101.8	91.3	61.4	85.4	81.7	119.6	20.3	96.6
6月	106.9	106.9	108.3	99.5	69.8	109.2	92.4	147.1	28.1	116.4
7月	104.9	104.9	105.0	102.1	68.9	114.9	78.8	123.9	29.6	123.7
8月	87.1	87.1	84.7	78.5	55.9	89.3	77.1	99.0	28.7	87.0
9月	95.3	95.4	94.5	95.2	65.1	92.1	79.1	108.3	36.3	106.4
10月	94.4	94.4	101.9	100.7	60.8	82.6	77.0	84.4	27.1	108.3
11月	91.4	91.4	101.0	94.9	62.4	67.4	72.6	86.8	27.9	104.9
12月	92.7	92.7	90.7	90.1	59.7	77.7	63.2	97.4	42.6	102.6
平成28年 1月	81.9	81.9	88.5	85.9	55.1	74.2	69.3	69.9	39.3	82.4
2月	94.3	94.3	94.6	93.9	61.8	83.6	73.1	90.4	39.2	110.8
3月	105.6	105.6	99.0	98.1	63.3	94.0	83.2	134.9	40.0	110.8
前年同月比(%)	5.6	5.6	▲ 13.3	2.3	▲ 3.5	▲ 2.0	▲ 11.1	25.0	▲ 41.6	0.2
季節調整済指数										
平成27年 3月	93.0	93.1	107.4	94.1	62.3	86.8	92.6	86.5	62.9	109.7
4月	96.9	96.8	96.0	88.5	64.4	91.7	79.4	102.9	29.7	125.8
5月	96.4	96.3	100.9	97.6	63.9	94.2	79.2	103.8	28.1	119.9
6月	99.4	99.4	101.2	94.0	67.1	97.8	86.8	116.5	24.3	111.5
7月	92.6	92.6	99.4	91.4	63.2	103.1	77.5	106.6	25.1	103.2
8月	94.3	94.2	99.8	88.9	59.6	88.1	77.1	107.7	30.4	93.3
9月	90.3	90.4	92.3	95.1	63.6	80.2	79.0	111.3	43.6	87.5
10月	91.9	91.9	95.6	94.3	58.5	81.9	79.2	102.5	27.5	94.8
11月	90.7	90.7	100.8	92.1	61.9	72.8	74.8	96.6	22.4	96.0
12月	92.9	92.9	94.6	88.4	61.2	76.5	60.2	107.6	38.4	99.1
平成28年 1月	96.1	96.1	96.6	99.3	60.4	94.6	73.3	93.5	41.6	99.7
2月	98.9	98.9	95.2	95.8	61.7	92.9	76.5	118.9	36.0	107.6
3月	97.6	97.6	93.4	96.8	59.2	82.6	81.2	112.6	34.4	105.2
前月比(%)	▲ 1.3	▲ 1.3	▲ 1.9	1.0	▲ 4.1	▲ 11.1	6.1	▲ 5.3	▲ 4.4	▲ 2.2

業種分類別生産指数

(平成22年=100)

窯業・ 土石製品 工業	化学工業	プラスチック 製品工業	パルプ・紙・ 紙加工品 工業	繊維工業	食料品・ たばこ 工業	その他工業	鉱業	業種分類
201.0	954.8	690.9	238.9	69.0	1082.6	522.9	20.8	ウエイト
								原 指 数
106.0	95.6	102.5	109.2	115.0	92.9	108.6	118.6	平成20年
90.2	87.0	91.2	103.2	102.5	97.4	86.2	100.0	21年
100.0	100.0	100.0	100.0	100.0	100.0	100.0	100.0	22年
97.4	105.3	88.0	107.3	93.1	82.4	98.5	103.7	23年
101.6	111.5	98.6	106.6	89.9	85.3	99.7	103.4	24年
103.6	114.2	102.8	108.7	85.0	99.0	100.4	101.9	25年
106.3	108.1	104.7	109.0	88.0	99.5	108.6	101.6	26年
102.5	107.3	102.2	112.1	87.7	104.1	107.6	93.9	27年
								原 指 数
106.6	102.2	103.0	116.0	90.6	100.2	113.6	102.4	平成27年 3月
100.5	101.0	103.9	120.6	88.0	115.0	109.2	97.9	4月
96.7	93.6	96.6	106.9	89.2	94.2	101.3	87.3	5月
95.6	116.8	106.0	122.0	91.4	115.4	108.5	89.0	6月
106.5	107.5	107.4	116.1	89.0	112.6	112.0	96.4	7月
96.6	112.5	100.5	94.0	83.3	96.8	97.0	86.6	8月
96.6	105.1	100.3	109.2	84.1	105.7	109.9	85.4	9月
116.9	119.5	104.5	129.7	91.5	111.2	112.6	102.9	10月
105.9	121.0	105.5	115.0	86.8	106.0	114.0	97.8	11月
106.6	110.7	96.9	119.3	84.5	109.2	110.9	94.8	12月
91.3	128.5	94.1	102.0	85.5	84.0	98.3	83.0	平成28年 1月
100.4	115.5	98.5	118.3	88.0	104.5	114.7	90.7	2月
104.4	135.7	101.1	130.5	89.9	115.1	121.3	96.1	3月
▲ 2.1	32.8	▲ 1.8	12.5	▲ 0.8	14.9	6.8	▲ 6.2	前年同月比(%)
								季節調整済指数
98.7	100.8	102.1	109.6	91.4	88.4	105.8	90.6	平成27年 3月
100.2	101.3	99.5	114.4	88.2	107.2	102.9	95.4	4月
109.0	100.3	96.5	110.1	91.6	98.5	105.6	94.1	5月
98.0	114.8	101.1	129.8	90.0	111.7	106.2	90.2	6月
102.2	102.4	101.1	113.9	87.5	103.4	107.1	94.8	7月
106.2	122.2	107.6	99.6	86.3	109.8	108.0	96.6	8月
100.5	105.8	99.4	107.3	83.2	109.4	109.5	88.3	9月
109.6	108.1	102.1	120.7	88.3	112.4	108.2	97.0	10月
100.0	112.2	104.3	107.5	82.3	108.8	112.3	93.3	11月
99.0	107.8	100.7	117.4	77.9	104.5	111.8	93.2	12月
97.9	142.3	101.4	114.3	93.7	97.4	109.7	90.1	平成28年 1月
99.5	126.7	98.8	135.5	91.2	108.9	111.8	91.9	2月
95.3	135.2	98.4	123.1	88.6	101.1	111.7	85.7	3月
▲ 4.2	6.7	▲ 0.4	▲ 9.2	▲ 2.9	▲ 7.2	▲ 0.1	▲ 6.7	前月比(%)

業種分類別出荷指数

(平成22年=100)

業種分類	鉱工業	製造工業								
		鉄鋼業	非鉄金属工業	金属製品工業	はん用・生産用・業務用機械工業	電子部品・デバイス工業	電気機械工業	情報通信機械工業	輸送機械工業	
ウエイト	10000.0	9986.5	182.0	495.5	402.7	1020.2	304.2	955.7	1140.8	2092.9
原指数										
平成20年	103.4	103.4	133.1	114.7	129.3	115.7	105.4	93.6	71.0	116.0
21年	81.1	81.1	85.0	84.5	92.1	70.2	81.2	85.5	68.7	67.0
22年	100.0	100.0	100.0	100.0	100.0	100.0	100.0	100.0	100.0	100.0
23年	97.1	97.1	105.2	92.7	88.0	112.5	86.1	94.0	111.4	94.8
24年	93.4	93.4	112.6	88.7	88.6	107.0	76.0	97.0	72.8	93.6
25年	98.8	98.8	113.9	88.2	83.4	106.0	74.0	103.2	65.8	111.4
26年	95.9	95.9	119.3	90.5	81.1	106.3	75.9	99.8	48.6	108.0
27年	94.2	94.2	107.2	94.3	78.2	94.3	76.8	99.5	44.3	105.5
原指数										
平成27年 3月	102.6	102.6	118.0	100.0	81.1	111.0	94.9	123.8	76.3	104.4
4月	86.5	86.5	112.4	94.2	83.8	85.8	70.6	65.5	25.5	93.7
5月	84.9	84.9	104.8	93.3	73.6	79.4	76.9	99.0	29.7	89.8
6月	101.8	101.9	119.3	99.6	87.3	93.1	89.5	155.9	37.0	110.7
7月	104.4	104.4	113.4	104.3	83.2	110.7	75.3	138.9	38.0	118.3
8月	88.4	88.4	86.5	81.4	74.5	105.9	70.6	109.5	37.2	84.9
9月	96.8	96.8	99.4	93.8	78.0	115.2	89.4	108.2	43.2	104.8
10月	93.1	93.1	110.7	99.8	78.1	103.7	71.3	65.8	33.3	103.6
11月	93.3	93.3	107.4	97.6	75.7	80.9	68.2	78.8	44.8	109.5
12月	96.0	96.1	98.7	91.8	79.6	86.5	68.6	106.4	58.0	103.8
平成28年 1月	80.0	80.0	93.1	89.4	62.9	79.0	66.9	71.8	43.4	77.6
2月	92.1	92.1	98.8	95.1	75.7	88.3	69.8	91.0	44.9	105.2
3月	103.2	103.2	105.0	104.0	78.0	104.3	83.0	136.9	48.3	105.0
前年同月比(%)	0.6	0.6	▲ 11.0	4.0	▲ 3.8	▲ 6.0	▲ 12.5	10.6	▲ 36.7	0.6
季節調整済指数										
平成27年 3月	94.1	94.0	110.5	98.5	76.5	98.9	91.3	96.1	63.1	104.5
4月	95.7	95.7	113.2	93.1	81.0	93.0	72.0	81.1	38.5	121.8
5月	98.0	98.1	105.5	96.5	77.1	91.4	77.3	96.4	44.1	123.3
6月	95.1	95.3	110.9	94.2	80.9	91.6	80.6	109.6	33.0	108.3
7月	92.5	92.5	104.6	95.0	73.4	102.2	76.1	95.4	36.6	100.7
8月	90.7	90.7	96.2	89.0	76.6	93.2	69.1	105.0	41.7	90.7
9月	89.6	89.6	102.0	90.6	80.3	92.1	85.0	110.8	43.7	84.6
10月	92.0	92.0	104.1	93.5	77.1	101.5	73.8	91.0	41.5	88.0
11月	91.7	91.7	105.5	96.2	74.8	85.0	69.5	96.6	36.9	98.2
12月	92.3	92.4	103.5	92.5	75.5	93.6	65.2	111.0	43.1	100.4
平成28年 1月	93.9	93.9	103.2	101.2	80.4	95.0	76.4	107.3	47.9	91.7
2月	97.6	97.6	97.3	96.0	79.2	103.1	74.0	115.3	43.0	99.9
3月	94.6	94.6	99.2	100.9	72.6	90.1	79.5	111.4	40.5	103.3
前月比(%)	▲ 3.1	▲ 3.1	2.0	5.1	▲ 8.3	▲ 12.6	7.4	▲ 3.4	▲ 5.8	3.4

業種分類別出荷指数

(平成22年=100)

							鉱業	業種分類
窯業・土石製品工業	化学工業	プラスチック製品工業	パルプ・紙・紙加工品工業	繊維工業	食料品・たばこ工業	その他工業		
155.8	774.7	597.2	227.7	57.7	1161.1	418.3	13.5	ウエイト
								原 指 数
108.7	96.0	103.8	114.9	113.7	90.1	107.6	120.5	平成20年
96.0	89.0	92.0	107.9	103.1	96.8	87.2	101.4	21年
100.0	100.0	100.0	100.0	100.0	100.0	100.0	100.0	22年
93.7	106.9	88.4	108.0	93.5	78.6	98.0	101.3	23年
98.5	112.9	102.4	109.7	89.9	80.0	99.2	95.4	24年
98.6	114.6	105.9	111.6	86.6	96.3	98.4	94.9	25年
104.9	108.2	110.2	111.1	89.8	94.7	103.3	92.2	26年
103.1	106.8	106.2	114.3	90.1	103.6	103.8	85.1	27年
								原 指 数
107.6	100.5	106.3	130.2	91.8	98.4	114.4	92.6	平成27年 3月
101.6	101.3	106.2	110.1	92.7	115.6	105.8	88.4	4月
93.9	97.1	98.7	117.7	87.2	96.0	96.5	79.9	5月
100.3	106.0	107.5	120.6	91.3	111.1	100.8	85.6	6月
104.0	111.7	111.5	112.3	88.3	114.9	104.4	85.9	7月
93.0	113.7	107.5	89.2	85.8	96.4	92.3	76.0	8月
99.5	98.6	103.8	117.2	90.5	106.3	107.4	78.1	9月
115.0	120.5	110.0	128.2	91.1	107.1	114.8	95.8	10月
106.3	123.7	107.9	111.2	90.8	102.6	115.8	82.2	11月
110.1	107.1	105.0	135.2	91.6	109.0	105.5	85.5	12月
90.4	115.9	101.2	97.4	87.9	87.0	92.1	72.7	平成28年 1月
100.4	110.2	104.5	101.4	93.0	100.3	111.0	81.0	2月
102.6	127.0	107.6	124.8	90.2	110.8	120.2	87.0	3月
▲ 4.6	26.4	1.2	▲ 4.1	▲ 1.7	12.6	5.1	▲ 6.0	前年同月比(%)
								季節調整済指数
97.3	97.0	104.9	103.4	92.9	84.4	102.8	84.3	平成27年 3月
100.9	102.9	101.6	115.9	92.8	110.3	101.1	89.4	4月
106.1	106.0	97.8	128.0	87.9	104.9	101.8	86.6	5月
102.9	107.2	100.5	125.5	94.1	103.7	106.7	83.2	6月
101.7	108.5	103.9	112.4	87.1	105.9	106.3	83.8	7月
104.2	119.1	112.6	84.5	89.0	100.0	101.9	84.2	8月
104.0	99.9	103.9	120.7	87.7	111.8	105.4	80.0	9月
108.5	109.2	109.5	134.1	87.7	107.3	104.5	89.7	10月
102.0	113.6	108.4	111.3	86.1	110.0	107.8	78.7	11月
100.7	106.3	109.8	120.6	84.3	99.6	106.1	82.7	12月
96.5	124.5	109.7	121.0	94.9	112.7	105.1	80.5	平成28年 1月
99.2	119.7	108.0	117.6	96.4	110.3	108.2	78.3	2月
92.6	124.8	104.6	107.4	88.2	96.0	108.2	79.3	3月
▲ 6.7	4.3	▲ 3.1	▲ 8.7	▲ 8.5	▲ 13.0	0.0	1.3	前月比(%)

業種分類別在庫指数

(平成22年=100)

業種分類	鉱工業	製造工業								
		鉄鋼業	非鉄金属工業	金属製品工業	はん用・生産用・業務用機械工業	電子部品・デバイス工業	電気機械工業	情報通信機械工業	輸送機械工業	
ウエイト	10000.0	9972.7	533.9	570.6	550.4	1182.8	334.6	793.9	798.5	1290.4
原 指 数										
平成20年	122.0	122.1	127.6	91.9	99.7	100.1	108.7	86.5	134.2	207.9
21年	99.3	99.3	105.2	76.7	102.7	114.3	83.5	85.8	81.5	125.3
22年	96.1	96.1	95.7	116.2	82.9	126.8	110.5	75.2	113.7	68.0
23年	104.1	104.1	107.1	126.8	100.0	188.7	92.2	101.0	104.2	60.9
24年	101.9	101.9	116.6	136.4	82.6	134.2	90.1	108.9	69.9	62.2
25年	105.2	105.3	137.5	138.5	78.3	146.5	43.1	113.3	26.8	83.3
26年	105.0	105.1	130.8	135.3	79.5	121.8	76.6	100.5	53.0	94.2
27年	103.6	103.7	119.7	124.9	74.2	167.5	79.7	107.6	28.2	61.2
原 指 数										
平成27年 3月	99.2	99.3	129.5	112.2	84.6	105.2	49.2	88.6	60.5	81.3
4月	106.6	106.7	123.2	109.7	83.8	113.2	67.2	159.5	70.3	76.2
5月	122.3	122.5	136.2	110.7	87.9	140.7	81.7	181.1	55.9	156.7
6月	127.9	128.1	132.3	114.5	87.8	193.9	83.1	161.3	29.5	166.6
7月	132.0	132.1	126.7	111.7	91.9	220.2	94.2	147.3	33.2	176.8
8月	121.7	121.8	128.7	111.6	84.2	195.9	110.7	123.7	23.0	150.3
9月	115.1	115.2	124.0	118.0	89.0	190.3	86.9	107.4	24.6	120.3
10月	128.9	129.1	120.9	123.1	83.5	179.6	101.5	128.9	49.3	205.7
11月	114.2	114.3	123.1	123.6	84.7	174.2	112.2	136.7	53.7	83.4
12月	103.6	103.7	119.7	124.9	74.2	167.5	79.7	107.6	28.2	61.2
平成28年 1月	112.6	112.7	120.3	121.5	80.5	169.9	74.6	110.6	47.4	111.2
2月	125.1	125.2	118.6	123.5	80.8	181.5	67.3	116.4	46.3	194.5
3月	122.6	122.7	115.9	121.9	81.1	178.5	52.9	117.6	30.9	198.3
前年同月比(%)	23.6	23.6	▲ 10.5	8.6	▲ 4.1	69.7	7.5	32.7	▲ 48.9	143.9
季節調整済指数										
平成27年 3月	108.2	108.4	129.6	117.2	80.1	124.5	49.0	101.8	80.2	112.9
4月	110.3	110.3	123.2	110.6	81.5	127.9	68.1	133.1	88.9	86.7
5月	112.2	112.3	129.6	111.9	84.4	151.8	75.3	121.3	60.6	112.2
6月	117.9	118.0	119.6	115.0	88.2	174.6	92.4	115.6	36.0	134.9
7月	119.0	119.1	131.4	108.5	94.4	173.4	98.9	136.3	27.4	132.5
8月	115.6	115.7	139.1	112.5	88.2	177.7	114.8	140.9	15.5	125.8
9月	125.3	125.4	127.2	120.3	89.8	195.5	104.0	132.9	28.1	174.2
10月	133.6	133.9	122.3	124.7	81.5	186.9	107.2	154.8	38.4	249.9
11月	118.1	118.2	123.9	120.4	84.1	193.6	116.4	153.6	41.2	97.8
12月	111.1	111.2	116.9	117.5	83.3	167.9	87.5	141.9	40.2	70.8
平成28年 1月	110.3	110.4	121.1	121.3	79.7	167.2	61.1	124.4	50.0	95.2
2月	128.0	128.2	120.2	125.0	77.7	180.5	55.7	127.5	48.9	234.6
3月	133.7	133.9	116.0	127.3	76.8	211.2	52.7	135.1	40.9	275.5
前月比(%)	4.5	4.4	▲ 3.5	1.8	▲ 1.2	17.0	▲ 5.4	6.0	▲ 16.4	17.4

業種分類別在庫指数

(平成22年=100)

							業種分類	
窯業・ 土石製品 工業	化学工業	プラスチック 製品工業	パルプ・紙・ 紙加工品 工業	繊維工業	食料品・ たばこ 工業	その他工業		鉱業
426.8	536.5	1349.9	168.5	262.9	513.4	659.6	27.3	ウエイト
								原 指 数
128.2	119.8	106.7	73.5	127.1	58.3	158.2	99.5	平成20年
96.3	103.6	97.9	78.3	95.9	73.0	107.3	91.2	21年
108.7	99.0	96.9	100.6	97.7	72.1	90.7	118.4	22年
117.9	89.9	92.2	100.4	114.0	64.6	82.0	133.1	23年
129.0	92.5	140.7	94.3	129.2	47.9	76.4	97.0	24年
151.8	90.2	140.3	110.5	121.6	79.2	81.9	72.4	25年
166.9	93.9	132.5	106.0	72.8	96.0	87.2	52.6	26年
159.1	94.7	139.4	99.3	81.3	83.9	88.2	65.9	27年
								原 指 数
158.6	85.8	138.6	95.7	73.1	94.7	93.2	54.4	平成27年 3月
157.9	95.8	140.8	104.8	71.6	87.4	94.2	55.0	4月
162.3	89.2	141.1	94.2	83.5	85.1	97.0	53.5	5月
157.2	96.2	148.1	97.7	84.3	87.7	102.1	65.4	6月
158.0	88.2	146.3	107.4	86.8	89.5	110.9	68.1	7月
161.6	87.7	133.8	111.1	85.7	85.9	113.8	69.2	8月
157.7	88.4	136.0	110.0	81.2	81.6	108.8	66.3	9月
160.3	90.6	137.2	111.6	85.9	89.7	95.7	63.1	10月
160.3	91.4	142.7	114.8	83.1	91.5	84.8	68.0	11月
159.1	94.7	139.4	99.3	81.3	83.9	88.2	65.9	12月
157.7	98.5	139.7	102.5	85.5	79.1	94.0	71.3	平成28年 1月
159.5	95.2	138.9	117.0	85.0	80.4	95.2	71.2	2月
156.7	93.3	137.4	115.4	86.8	84.5	86.2	69.5	3月
▲ 1.2	8.7	▲ 0.9	20.6	18.7	▲ 10.8	▲ 7.5	27.8	前年同月比(%)
								季節調整済指数
158.3	86.3	134.7	97.4	76.7	97.6	108.1	54.3	平成27年 3月
163.0	97.9	139.5	96.2	74.8	89.2	105.0	55.5	4月
166.7	90.7	139.7	90.1	86.1	83.7	104.1	53.4	5月
160.0	94.7	149.8	93.4	83.0	83.1	95.2	65.4	6月
160.1	85.3	148.2	104.7	85.2	78.2	94.2	67.7	7月
160.4	90.8	137.6	120.5	84.3	85.1	96.4	70.0	8月
157.7	92.7	137.8	123.7	78.5	80.7	97.0	67.2	9月
160.0	93.7	139.0	109.4	82.5	89.7	94.1	63.1	10月
160.2	91.7	142.0	111.8	79.6	88.7	93.0	66.6	11月
157.7	92.4	140.4	102.6	78.0	94.3	95.3	65.6	12月
151.6	95.1	137.8	103.9	88.0	85.7	98.2	70.9	平成28年 1月
155.5	90.6	136.4	117.0	89.4	82.5	101.2	71.4	2月
156.4	93.9	133.5	117.5	91.1	87.1	100.0	69.4	3月
0.6	3.6	▲ 2.1	0.4	1.9	5.6	▲ 1.2	▲ 2.8	前月比(%)

業種分類別在庫率指数

(平成22年=100)

業種分類	鉱工業	製造工業								
		鉄鋼業	非鉄金属工業	金属製品工業	はん用・生産用・業務用機械工業	電子部品・デバイス工業	電気機械工業	情報通信機械工業	輸送機械工業	
ウエイト	10000.0	9972.7	533.9	570.6	550.4	1182.8	334.6	793.9	798.5	1290.4
原 指 数										
平成20年	115.7	115.8	134.4	74.1	90.7	107.6	68.6	112.4	220.2	124.3
21年	149.4	149.6	122.1	82.6	118.2	159.0	214.7	127.7	140.8	301.1
22年	100.0	100.0	100.0	100.0	100.0	100.0	100.0	100.0	100.0	100.0
23年	109.7	109.7	99.6	134.4	113.5	121.4	114.3	139.2	121.1	87.5
24年	155.9	156.0	102.6	147.6	111.8	145.9	127.5	170.2	591.1	82.4
25年	126.0	126.1	109.4	157.0	106.0	155.0	110.3	209.9	102.6	124.7
26年	124.2	124.3	103.0	143.7	114.3	161.6	76.1	167.9	182.7	116.6
27年	125.5	125.7	138.3	129.3	105.1	210.6	151.2	106.3	125.8	122.2
原 指 数										
平成27年 3月	89.0	89.1	103.7	122.3	97.5	83.4	51.4	60.4	101.0	76.2
4月	125.0	125.2	100.7	122.3	91.1	149.0	150.2	171.8	273.9	85.0
5月	136.1	136.3	116.4	128.8	107.8	186.7	114.9	115.3	172.3	185.2
6月	114.6	114.8	100.9	122.0	91.1	171.4	107.4	62.8	81.7	155.9
7月	121.6	121.7	103.0	114.1	106.4	194.4	193.1	67.8	93.1	164.1
8月	158.9	159.1	497.1	138.8	99.7	296.0	237.7	83.3	64.1	147.5
9月	113.2	113.3	116.1	126.7	108.9	192.1	180.9	84.7	64.1	100.6
10月	143.5	143.7	99.1	125.9	103.4	239.6	199.8	149.2	153.1	208.9
11月	134.7	134.9	108.1	133.1	108.9	320.4	193.2	134.3	106.0	89.6
12月	115.2	115.3	112.3	137.8	86.9	264.5	185.0	79.6	50.2	62.7
平成28年 1月	159.9	160.1	120.1	143.3	144.4	396.1	155.6	116.1	126.5	171.4
2月	141.0	141.2	111.1	134.5	106.5	280.7	111.9	97.2	116.1	210.7
3月	120.5	120.6	104.6	120.7	91.8	202.3	113.7	69.3	70.0	211.7
前年同月比(%)	35.4	35.4	0.9	▲ 1.3	▲ 5.8	142.6	121.2	14.7	▲ 30.7	177.8
季節調整済指数										
平成27年 3月	108.3	108.4	108.3	129.1	95.7	129.9	54.5	68.7	191.9	99.6
4月	121.0	121.2	102.6	120.7	95.6	167.9	141.0	142.5	260.4	74.3
5月	120.2	120.4	116.1	123.8	107.5	211.6	105.7	97.3	126.4	105.1
6月	121.8	122.0	101.0	124.1	109.3	200.1	135.3	74.2	116.0	141.3
7月	115.9	116.0	115.9	120.6	132.1	175.9	194.1	95.1	66.8	149.7
8月	140.0	140.1	443.1	131.6	106.8	207.2	255.3	105.2	33.6	144.1
9月	135.8	136.0	117.6	133.7	99.7	246.7	256.7	93.2	119.2	190.0
10月	133.8	134.0	107.2	140.5	102.9	230.2	211.9	128.9	97.2	266.9
11月	138.6	138.8	113.1	134.5	112.7	277.1	190.7	121.0	127.3	116.3
12月	131.1	131.3	103.1	131.6	104.8	234.0	200.0	100.1	136.0	73.3
平成28年 1月	137.7	137.8	111.7	133.9	98.3	347.2	114.8	90.6	129.9	130.0
2月	143.4	143.6	107.9	126.4	96.0	294.3	91.0	84.4	144.6	245.2
3月	146.6	146.8	109.3	127.4	90.1	315.1	120.5	78.9	133.0	276.8
前月比(%)	2.2	2.2	1.3	0.8	▲ 6.1	7.1	32.4	▲ 6.5	▲ 8.0	12.9

業種分類別在庫率指数

(平成22年=100)

							鉱業	業種分類
窯業・土石製品工業	化学工業	プラスチック製品工業	パルプ・紙・紙加工品工業	繊維工業	食料品・たばこ工業	その他工業		
426.8	536.5	1349.9	168.5	262.9	513.4	659.6	27.3	ウエイト
								原指数
119.2	108.4	109.8	72.1	108.7	69.3	123.8	86.3	平成20年
116.2	118.5	118.0	81.5	92.7	71.9	158.2	90.1	21年
100.0	100.0	100.0	100.0	100.0	100.0	100.0	100.0	22年
106.5	98.4	108.4	87.5	119.9	88.6	96.2	130.4	23年
116.7	89.3	121.7	92.4	140.8	79.8	107.1	117.7	24年
130.4	96.7	109.7	97.6	134.6	82.8	108.5	88.4	25年
115.0	97.5	103.8	107.1	91.8	90.6	96.6	61.9	26年
112.8	98.4	111.2	99.7	91.8	82.6	108.2	70.5	27年
								原指数
107.2	84.1	110.8	76.1	72.4	84.7	77.3	57.1	平成27年 3月
108.8	97.1	110.7	96.3	86.1	67.5	94.4	60.3	4月
124.9	103.6	119.3	86.6	101.9	84.9	123.6	65.2	5月
109.7	104.6	116.6	86.2	89.5	74.1	120.4	73.3	6月
105.1	78.9	111.2	101.1	94.8	80.4	121.1	75.6	7月
124.8	102.2	109.1	132.1	122.3	89.5	142.9	88.6	8月
115.5	87.5	113.1	106.1	83.4	73.0	111.1	82.1	9月
112.3	92.3	106.1	95.4	94.2	83.3	101.0	64.7	10月
117.9	93.1	113.1	111.7	88.2	86.6	93.4	80.7	11月
108.8	115.1	112.1	92.1	114.7	74.8	92.4	75.1	12月
120.6	122.8	117.4	111.2	102.0	88.8	105.3	96.9	平成28年 1月
114.3	98.4	114.9	118.7	99.3	78.4	89.4	86.7	2月
106.9	88.5	110.1	96.4	96.1	71.5	69.4	78.0	3月
▲ 0.3	5.2	▲ 0.6	26.7	32.7	▲ 15.6	▲ 10.2	36.6	前年同月比(%)
								季節調整済指数
112.8	88.7	110.0	88.8	74.9	95.4	107.0	60.3	平成27年 3月
116.5	101.8	114.3	90.7	87.9	71.8	115.7	60.5	4月
123.4	99.2	120.6	83.9	108.0	77.7	122.5	59.2	5月
105.8	102.8	123.4	80.4	86.0	71.5	103.4	74.1	6月
105.5	79.2	118.1	99.8	97.2	73.2	97.9	77.2	7月
109.2	105.1	108.2	139.8	118.0	85.2	106.6	82.0	8月
107.1	100.1	111.7	124.0	83.1	71.2	104.7	84.3	9月
118.3	109.3	108.2	92.7	90.4	82.3	104.4	70.9	10月
125.4	102.5	112.5	113.0	88.7	83.3	101.5	86.6	11月
113.7	104.2	111.4	99.9	109.3	96.9	101.7	77.6	12月
117.0	100.1	108.9	94.5	102.3	81.7	101.8	89.3	平成28年 1月
117.8	88.3	108.2	113.9	100.5	81.5	107.8	83.6	2月
112.5	93.3	109.3	112.4	99.4	80.6	96.0	82.4	3月
▲ 4.5	5.7	1.0	▲ 1.3	▲ 1.1	▲ 1.1	▲ 10.9	▲ 1.4	前月比(%)

特殊分類別生産指数

(平成22年=100)

特殊分類	鉱工業	最終需要財							生産財	鉱工業用生産財	その他用生産財
		最終需要財	投資財	資本財	建設財	消費財	耐久消費財	非耐久消費財			
ウエイト	10000.0	6255.6	1496.7	1087.1	409.6	4758.9	2745.0	2013.9	3744.4	3626.0	118.4
原指数											
平成20年	104.8	101.2	128.1	131.1	120.0	92.7	91.3	94.6	110.8	111.8	82.3
21年	82.9	85.0	89.2	85.7	98.4	83.7	75.4	95.0	79.3	79.4	77.9
22年	100.0	100.0	100.0	100.0	100.0	100.0	100.0	100.0	100.0	100.0	100.0
23年	94.7	94.5	98.6	99.2	96.9	93.2	92.3	94.5	94.9	94.6	105.4
24年	95.7	95.3	110.2	112.4	104.5	90.6	86.6	95.9	96.3	95.8	112.3
25年	100.1	103.0	115.2	119.3	104.1	99.2	94.9	105.0	95.3	94.6	116.5
26年	96.4	97.2	117.6	121.2	107.9	90.8	81.2	103.9	95.2	94.1	128.7
27年	94.7	95.9	112.9	115.8	105.0	90.6	78.1	107.6	92.7	91.0	142.9
原指数											
平成27年 3月	100.0	99.4	155.3	172.0	110.9	81.8	66.5	102.7	100.9	99.7	139.6
4月	93.5	92.6	94.9	90.3	107.1	91.9	78.5	110.3	94.9	93.1	150.1
5月	89.6	91.0	97.7	96.5	100.9	88.9	82.7	97.2	87.4	85.8	136.2
6月	106.9	110.7	123.2	128.7	108.9	106.8	98.0	118.8	100.5	99.1	143.9
7月	104.9	106.1	127.0	133.3	110.2	99.6	91.0	111.2	102.8	101.5	141.9
8月	87.1	90.3	112.4	118.0	97.6	83.3	67.1	105.4	81.8	79.8	141.3
9月	95.3	96.0	119.4	126.4	100.7	88.7	76.8	104.9	94.2	92.4	149.1
10月	94.4	94.1	96.9	92.2	109.4	93.2	75.9	116.7	94.9	93.4	141.6
11月	91.4	91.2	91.3	85.7	106.1	91.2	73.5	115.3	91.7	89.7	153.0
12月	92.7	96.6	111.1	113.9	103.9	92.1	76.1	113.9	86.0	83.5	163.9
平成28年 1月	81.9	82.0	99.9	102.3	93.5	76.4	53.5	107.6	81.6	80.3	123.2
2月	94.3	95.1	110.3	111.8	106.1	90.4	74.8	111.7	92.9	91.1	148.1
3月	105.6	109.6	132.4	142.9	104.5	102.4	83.0	128.9	98.8	97.3	144.9
前年同月比(%)	5.6	10.3	▲ 14.7	▲ 16.9	▲ 5.8	25.2	24.8	25.5	▲ 2.1	▲ 2.4	3.8
季節調整済指数											
平成27年 3月	93.0	92.3	117.7	122.2	102.8	83.9	74.5	94.5	94.5	93.1	138.6
4月	96.9	97.8	103.5	103.1	104.9	94.2	83.7	106.6	95.1	93.6	139.6
5月	96.4	100.0	109.9	110.8	107.4	97.1	92.9	101.0	91.1	89.5	138.5
6月	99.4	100.3	117.6	122.7	103.2	94.3	82.5	113.9	95.5	93.8	143.6
7月	92.6	92.1	122.9	129.2	106.2	84.1	70.2	104.6	94.9	93.4	141.6
8月	94.3	95.7	117.1	119.8	109.9	90.5	71.4	115.4	91.5	89.5	147.6
9月	90.3	90.3	105.4	107.1	99.9	85.8	72.7	105.6	91.0	89.1	150.4
10月	91.9	92.5	109.1	111.4	105.3	87.7	69.6	112.3	91.1	89.8	139.2
11月	90.7	90.7	98.1	95.5	102.6	88.2	69.7	114.1	91.1	89.3	143.6
12月	92.9	95.5	113.1	116.4	104.3	88.3	74.0	112.9	86.2	84.2	145.8
平成28年 1月	96.1	99.2	112.2	115.2	104.0	94.9	70.1	123.6	91.3	89.6	144.7
2月	98.9	103.4	110.9	112.7	104.2	100.2	85.1	121.7	92.5	90.5	157.4
3月	97.6	101.5	99.1	99.9	96.3	105.1	92.7	119.0	91.0	89.3	142.7
前月比(%)	▲ 1.3	▲ 1.8	▲ 10.6	▲ 11.4	▲ 7.6	4.9	8.9	▲ 2.2	▲ 1.6	▲ 1.3	▲ 9.3

特殊分類別出荷指数

(平成22年=100)

特殊分類	鉱工業										
		最終 需要財	投資財	資本財	建設財	消費財	耐久 消費財	非耐久 消費財	生産財	鉱工業用 生産財	その他用 生産財
ウエイト	10000.0	6665.4	1488.9	1016.9	472.0	5176.5	3194.1	1982.4	3334.6	3240.4	94.2
原 指 数											
平成20年	103.4	98.3	126.5	128.0	123.3	90.2	88.3	93.3	113.5	114.4	80.3
21年	81.1	81.6	89.6	85.3	98.8	79.2	68.9	96.0	80.1	80.2	75.0
22年	100.0	100.0	100.0	100.0	100.0	100.0	100.0	100.0	100.0	100.0	100.0
23年	97.1	98.4	98.2	99.0	96.5	98.5	102.9	91.2	94.4	94.2	103.7
24年	93.4	92.2	109.5	112.3	103.4	87.3	84.0	92.7	95.7	95.3	108.9
25年	98.8	100.6	112.5	116.7	103.6	97.1	93.3	103.2	95.2	94.7	112.2
26年	95.9	95.7	117.1	120.2	110.3	89.5	82.9	100.3	96.2	95.3	126.6
27年	94.2	94.1	112.0	115.1	105.3	89.0	78.3	106.1	94.5	93.2	138.7
原 指 数											
平成27年 3月	102.6	101.9	154.4	175.5	109.1	86.7	77.7	101.3	104.1	103.1	137.7
4月	86.5	81.8	91.6	84.2	107.4	78.9	60.1	109.3	96.1	94.5	151.0
5月	84.9	82.7	89.6	84.8	99.8	80.8	69.9	98.2	89.3	88.1	131.1
6月	101.8	102.0	105.7	102.3	113.1	100.9	94.9	110.6	101.6	100.5	138.7
7月	104.4	104.3	119.9	123.9	111.2	99.9	92.0	112.6	104.4	103.4	137.7
8月	88.4	90.7	115.4	124.8	95.0	83.6	71.5	103.2	83.7	82.2	138.3
9月	96.8	97.0	129.4	142.7	100.7	87.7	77.7	103.8	96.4	95.0	143.7
10月	93.1	91.5	108.4	108.0	109.2	86.6	69.6	114.1	96.5	95.3	135.9
11月	93.3	93.4	98.2	94.8	105.5	92.1	79.7	112.0	93.1	91.5	147.9
12月	96.0	99.8	113.8	118.4	104.1	95.8	84.7	113.7	88.4	86.4	158.4
平成28年 1月	80.0	78.6	98.3	100.7	93.2	72.9	56.3	99.6	82.9	81.8	119.6
2月	92.1	91.3	109.2	111.7	103.7	86.1	75.2	103.7	93.8	92.4	140.7
3月	103.2	104.3	132.6	146.4	102.8	96.1	82.0	119.0	100.9	99.8	139.4
前年同月比(%)	0.6	2.4	▲ 14.1	▲ 16.6	▲ 5.8	10.8	5.5	17.5	▲ 3.1	▲ 3.2	1.2
季節調整済指数											
平成27年 3月	94.1	91.7	117.3	125.3	100.1	84.6	81.3	88.0	98.0	96.8	137.9
4月	95.7	94.5	103.0	98.6	107.1	91.3	77.9	108.6	97.2	96.1	140.2
5月	98.0	100.4	101.5	98.7	106.0	100.0	95.4	106.6	92.5	91.2	137.5
6月	95.1	94.2	104.3	101.9	108.6	89.9	78.4	108.0	95.9	94.6	137.7
7月	92.5	91.0	116.0	120.6	105.5	84.0	71.2	106.7	95.9	94.7	136.4
8月	90.7	90.7	112.0	114.8	104.6	84.8	72.9	106.4	91.2	89.6	143.3
9月	89.6	89.0	112.3	116.0	102.2	82.2	67.7	108.2	91.8	90.2	144.2
10月	92.0	91.9	122.4	134.7	105.9	84.4	67.4	111.7	92.6	91.3	135.0
11月	91.7	91.6	103.3	103.1	102.5	88.4	73.4	113.6	92.0	90.6	140.2
12月	92.3	93.9	117.6	125.4	103.1	87.6	78.7	105.4	88.7	87.2	138.1
平成28年 1月	93.9	94.1	112.3	116.0	103.6	88.6	71.8	115.9	95.4	94.2	138.8
2月	97.6	99.1	110.7	113.4	102.6	94.4	79.8	118.2	95.9	94.5	153.8
3月	94.6	95.0	100.1	103.6	94.2	95.3	86.4	106.2	92.9	91.6	139.3
前月比(%)	▲ 3.1	▲ 4.1	▲ 9.6	▲ 8.6	▲ 8.2	1.0	8.3	▲ 10.2	▲ 3.1	▲ 3.1	▲ 9.4

特殊分類別在庫指数

(平成22年=100)

特殊分類	鉱工業								生産財	鉱工業用 生産財	その他用 生産財
		最 終 需要財	投資財	資本財	建設財	消費財	耐 久 消費財	非耐久 消費財			
ウエイト	10000.0	5653.0	2767.2	1982.0	785.2	2885.8	1940.6	945.2	4347.0	4279.2	67.8
原 指 数											
平成20年	122.0	127.6	160.9	172.2	132.6	95.6	100.2	86.2	114.8	114.7	122.5
21年	99.3	101.9	112.7	116.0	104.1	91.5	95.7	83.0	95.9	95.5	116.4
22年	96.1	92.9	92.0	91.3	93.6	93.8	99.4	82.3	100.3	100.6	83.9
23年	104.1	104.2	88.1	83.1	100.6	119.6	137.8	82.3	104.1	103.9	114.7
24年	101.9	89.6	84.3	72.8	113.2	94.8	105.5	72.9	117.9	117.9	118.1
25年	105.2	96.8	88.6	74.2	124.9	104.7	110.7	92.6	116.1	115.5	151.9
26年	105.0	102.3	110.2	104.0	125.7	94.6	92.5	99.0	108.5	108.7	97.3
27年	103.6	99.3	112.0	110.4	115.9	87.1	83.8	94.1	109.2	109.3	99.0
原 指 数											
平成27年 3月	99.2	95.6	94.6	82.4	125.2	96.6	94.8	100.3	103.9	103.9	98.8
4月	106.6	105.8	99.9	91.2	122.0	111.5	117.4	99.3	107.5	108.0	78.1
5月	122.3	131.3	118.3	113.8	129.7	143.7	166.5	97.1	110.6	111.1	82.0
6月	127.9	138.8	156.4	168.6	125.5	121.9	130.3	104.7	113.8	114.3	84.8
7月	132.0	144.2	178.0	199.9	122.8	111.8	116.1	102.9	116.0	116.6	81.9
8月	121.7	128.3	175.9	196.6	123.7	82.7	75.4	97.7	113.1	113.6	81.2
9月	115.1	117.7	148.9	160.7	119.3	87.7	84.2	94.8	111.6	112.1	84.1
10月	128.9	142.5	136.0	143.0	118.6	148.7	170.7	103.6	111.1	111.5	90.7
11月	114.2	115.3	124.5	127.1	117.8	106.5	106.5	106.5	112.7	112.9	95.0
12月	103.6	99.3	112.0	110.4	115.9	87.1	83.8	94.1	109.2	109.3	99.0
平成28年 1月	112.6	114.2	116.5	118.1	112.6	112.0	119.6	96.3	110.5	110.7	98.3
2月	125.1	137.0	123.7	127.1	115.1	149.8	175.1	97.9	109.6	109.6	104.3
3月	122.6	134.6	113.9	114.5	112.3	154.5	182.4	97.2	106.9	107.0	99.2
前年同月比(%)	23.6	40.8	20.4	39.0	▲ 10.3	59.9	92.4	▲ 3.1	2.9	3.0	0.4
季節調整済指数											
平成27年 3月	108.2	111.6	105.6	96.7	126.5	115.4	120.4	104.8	105.0	105.0	104.4
4月	110.3	111.6	107.2	101.5	124.3	112.9	119.7	101.5	108.6	108.9	85.3
5月	112.2	113.3	115.2	110.4	127.7	115.1	127.4	96.0	111.1	111.5	84.7
6月	117.9	119.9	146.3	154.0	118.5	102.5	106.1	101.5	114.5	115.0	83.4
7月	119.0	121.6	162.6	173.1	126.2	91.0	89.9	94.5	114.5	115.1	82.3
8月	115.6	116.9	177.1	194.0	130.0	73.0	64.0	98.5	112.7	113.3	81.8
9月	125.3	136.6	162.0	184.6	118.9	105.8	107.0	97.9	112.6	113.1	85.7
10月	133.6	150.9	132.9	138.9	117.4	163.7	194.4	102.8	112.2	112.7	87.2
11月	118.1	121.8	128.3	134.5	116.4	112.6	116.2	102.5	113.4	113.8	88.4
12月	111.1	112.0	110.4	109.4	112.9	108.1	108.9	99.6	110.8	111.0	95.4
平成28年 1月	110.3	112.5	112.5	112.3	113.7	112.2	117.5	97.4	107.9	108.1	97.0
2月	128.0	145.2	120.0	120.9	115.7	168.3	203.2	97.9	106.3	106.3	100.4
3月	133.7	157.1	127.2	134.3	113.5	184.5	231.6	101.6	108.0	108.1	104.8
前月比(%)	4.5	8.2	6.0	11.1	▲ 1.9	9.6	14.0	3.8	1.6	1.7	4.4

特殊分類別在庫率指数

(平成22年=100)

特殊分類	鉱工業								生産財	鉱工業用 生産財	その他用 生産財
		最 終 需要財	投資財	資本財	建設財	消費財	耐 久 消費財	非耐久 消費財			
ウエイト	10000.0	5653.0	2767.2	1982.0	785.2	2885.8	1940.6	945.2	4347.0	4279.2	67.8
原 指 数											
平成20年	115.7	122.5	102.0	105.8	92.5	142.2	170.6	83.8	106.9	106.9	103.2
21年	149.4	161.6	194.3	225.8	114.8	130.2	152.7	84.1	133.5	133.9	109.1
22年	100.0	100.0	100.0	100.0	100.0	100.0	100.0	100.0	100.0	100.0	100.0
23年	109.7	108.2	92.7	92.1	94.3	123.1	135.6	97.5	111.7	111.9	101.9
24年	155.9	172.0	90.4	88.9	94.2	250.2	326.9	92.9	134.9	134.8	139.9
25年	126.0	118.4	89.0	86.5	95.3	146.6	169.9	98.9	135.8	135.4	163.4
26年	124.2	129.0	91.5	93.9	85.3	165.1	195.0	103.5	117.9	117.9	113.9
27年	125.5	133.1	139.3	158.2	91.6	127.1	139.5	101.6	115.7	115.9	103.6
原 指 数											
平成27年 3月	89.0	84.4	66.1	57.6	87.8	102.0	108.5	88.6	94.9	94.8	102.6
4月	125.0	139.3	104.1	110.5	87.9	173.1	211.7	93.7	106.4	107.0	69.6
5月	136.1	152.6	127.8	139.4	98.4	176.4	206.4	114.8	114.6	114.7	104.9
6月	114.6	118.9	127.6	145.1	83.5	110.5	115.0	101.2	109.1	109.4	91.5
7月	121.6	127.3	148.3	172.5	87.1	107.2	111.5	98.4	114.1	114.5	85.2
8月	158.9	148.5	209.6	250.9	105.3	90.0	79.6	111.4	172.4	173.4	108.5
9月	113.2	112.6	135.3	150.2	97.5	90.8	90.4	91.7	114.0	114.2	104.0
10月	143.5	168.6	151.9	177.1	88.4	184.6	224.4	102.8	110.8	110.8	110.7
11月	134.7	150.6	179.4	213.9	92.4	122.9	129.9	108.4	114.2	114.2	112.0
12月	115.2	116.5	145.4	165.5	94.7	88.9	85.2	96.5	113.4	113.5	107.5
平成28年 1月	159.9	185.4	213.2	259.5	96.4	158.7	184.7	105.4	126.9	127.0	117.5
2月	141.0	164.4	160.1	186.7	92.9	168.6	202.7	98.6	110.6	110.8	99.8
3月	120.5	134.2	111.5	120.8	88.1	155.9	192.7	80.5	102.6	102.7	95.7
前年同月比(%)	35.4	59.0	68.7	109.7	0.3	52.8	77.6	▲ 9.1	8.1	8.3	▲ 6.7
季節調整済指数											
平成27年 3月	108.3	120.3	89.3	88.1	95.2	148.3	164.0	102.6	98.8	98.4	124.5
4月	121.0	132.1	106.8	112.9	93.7	156.2	184.9	97.7	109.6	110.2	85.8
5月	120.2	122.4	124.2	135.0	96.1	125.8	139.7	104.7	115.7	115.7	111.6
6月	121.8	124.8	144.5	170.6	80.6	117.2	127.8	95.2	115.5	115.9	91.7
7月	115.9	107.3	143.4	163.7	91.0	85.3	86.2	92.0	122.5	122.9	90.3
8月	140.0	119.7	168.8	189.3	93.2	76.4	64.9	113.8	170.4	171.5	100.1
9月	135.8	155.9	164.4	200.6	93.7	132.4	147.9	99.4	118.1	118.5	102.6
10月	133.8	153.3	137.2	156.6	91.6	156.1	185.7	99.2	112.1	111.9	113.6
11月	138.6	161.9	163.1	185.8	94.9	144.4	162.2	102.8	113.9	114.1	97.4
12月	131.1	146.6	138.5	157.3	92.1	141.8	144.1	112.2	112.0	112.1	103.8
平成28年 1月	137.7	155.2	196.0	233.1	94.4	127.6	144.2	94.8	110.2	110.5	100.6
2月	143.4	184.2	169.9	202.6	95.2	196.0	240.8	100.1	102.6	102.7	92.7
3月	146.6	191.2	150.6	184.8	95.5	226.7	291.2	93.2	106.9	106.6	116.2
前月比(%)	2.2	3.8	▲ 11.4	▲ 8.8	0.3	15.7	20.9	▲ 6.9	4.2	3.8	25.4

VERY 
GOOD
LOCAL

とちぎ

問い合わせ先

栃木県県民生活部統計課統計分析担当

電話 028(623)2244(直通)

E-mail tokeika@pref.tochigi.lg.jp

◆◇「とちぎの統計情報」(栃木県ホームページ内)◇◆

<http://www.pref.tochigi.lg.jp/c04/pref/toukei/toukei/top.html>
