

栃木県毎月人口推計月報

(平成28年5月1日現在)

人口総数	1, 969, 042人	(前月比 348人減)
男	979, 094人	(" 31人減)
女	989, 948人	(" 317人減)
世帯数	767, 908世帯	(" 1, 912世帯増)

(単位：人)

区 分	自然動態	出 生	死 亡	社会動態	転 入	転 出
総 数	▲ 531	1, 191	1, 722	183	8, 721	8, 538
男	▲ 241	642	883	210	4, 915	4, 705
女	▲ 290	549	839	▲ 27	3, 806	3, 833

*1日～末日中の動き

この推計人口及び世帯数は、平成27年国勢調査人口速報集計の結果を基礎とし、これに住民基本台帳に基づく毎月の自然動態（出生数－死亡数）、社会動態（転入者数－転出者数）及び世帯増減数を加減して推計したものです。

栃木県県民生活部統計課

(単位：人・世帯)

期 日		人 口					世帯数
		総 数	男	女	各国勢調査間 人口増減	各月間 人口増減	
★	S 50. 10. 1	1, 698, 003	834, 794	863, 209	—	—	433, 371
★	S 55. 10. 1	1, 792, 201	885, 573	906, 628	94, 198	—	490, 152
	S 60. 10. 1	1, 866, 066	924, 221	941, 845	73, 865	—	521, 556
★	H 2. 10. 1	1, 935, 168	962, 571	972, 597	69, 102	—	573, 521
★	H 7. 10. 1	1, 984, 390	987, 426	996, 964	49, 222	—	625, 174
★	H 12. 10. 1	2, 004, 817	995, 859	1, 008, 958	20, 427	—	667, 459
★	H 17. 10. 1	2, 016, 631	1, 002, 114	1, 014, 517	11, 814	—	709, 346
★	H 22. 10. 1	2, 007, 683	996, 855	1, 010, 828	▲ 8, 948	—	745, 604
★	H 27. 10. 1	1, 974, 671	981, 548	993, 123	▲ 33, 012	—	762, 535
	11. 1	1, 974, 721	981, 622	993, 099	—	50	763, 305
	12. 1	1, 974, 646	981, 651	992, 995	—	▲ 75	763, 963
	H 28. 1. 1	1, 974, 015	981, 301	992, 714	—	▲ 631	764, 090
	2. 1	1, 973, 300	980, 968	992, 332	—	▲ 715	764, 430
	3. 1	1, 972, 327	980, 556	991, 771	—	▲ 973	764, 693
	4. 1	1, 969, 390	979, 125	990, 265	—	▲ 2, 937	765, 996
	5. 1	1, 969, 042	979, 094	989, 948	—	▲ 348	767, 908
対 前 月	増減数	▲ 348	▲ 31	▲ 317	—	—	1, 912
	*増減率(%)	▲ 0. 02	0. 00	▲ 0. 03	—	—	0. 25

*増減率＝人口(世帯)増減数÷前期人口(世帯数)×100

(注)①★印は国勢調査結果による人口及び世帯数

②栃木県毎月人口調査による各期日の人口及び世帯数は、直前の国勢調査結果を基に推計

③H27. 10. 1以降の人口及び世帯数は、平成27年国勢調査人口速報集計の結果を基に推計

図1 総人口の推移

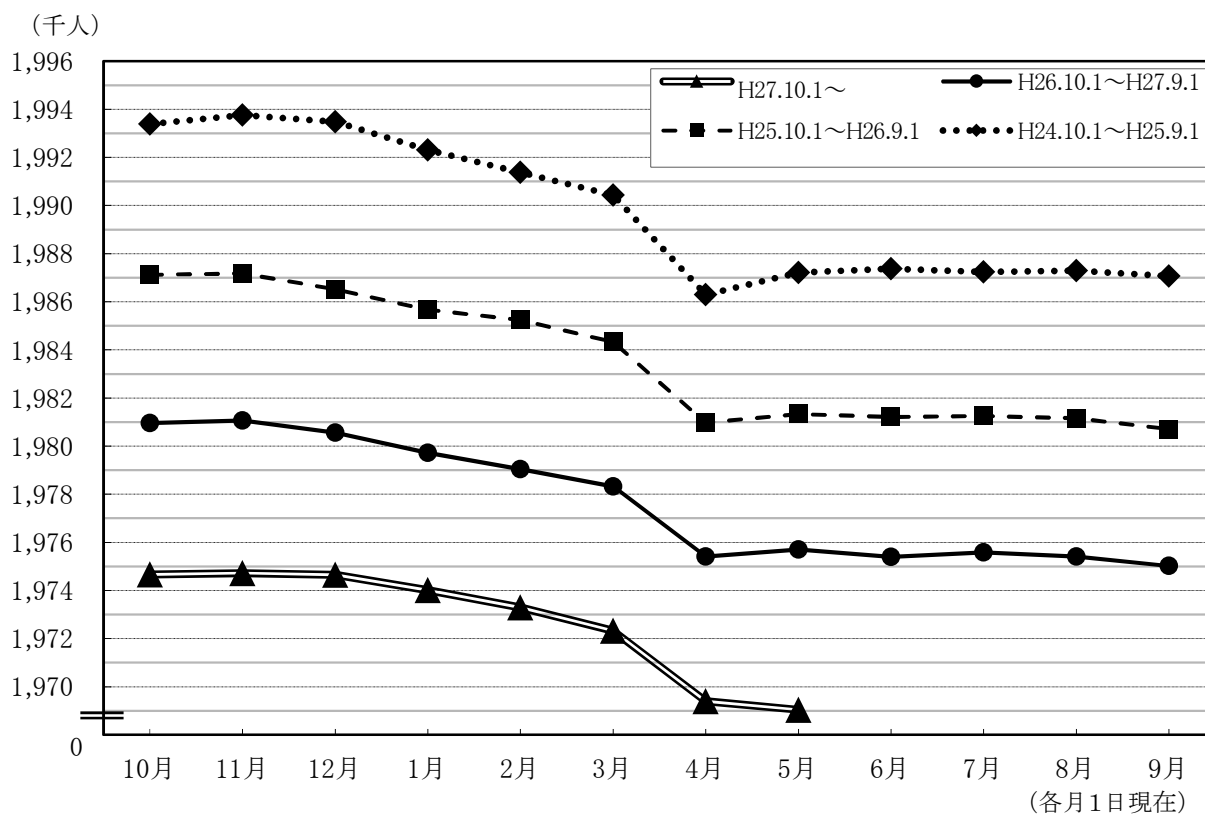
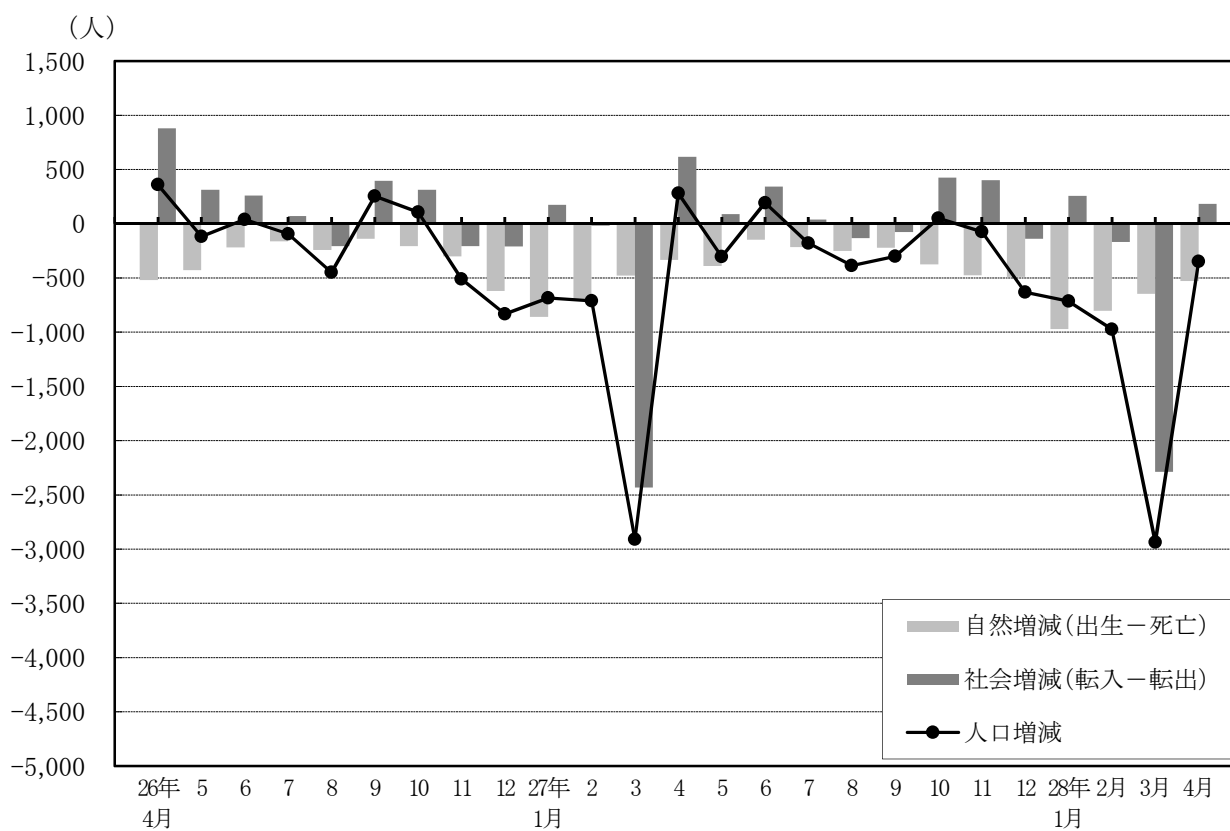


図2 自然・社会動態の推移（平成26年4月中～平成28年4月中）



第2表 栃木県毎月人口推計結果表

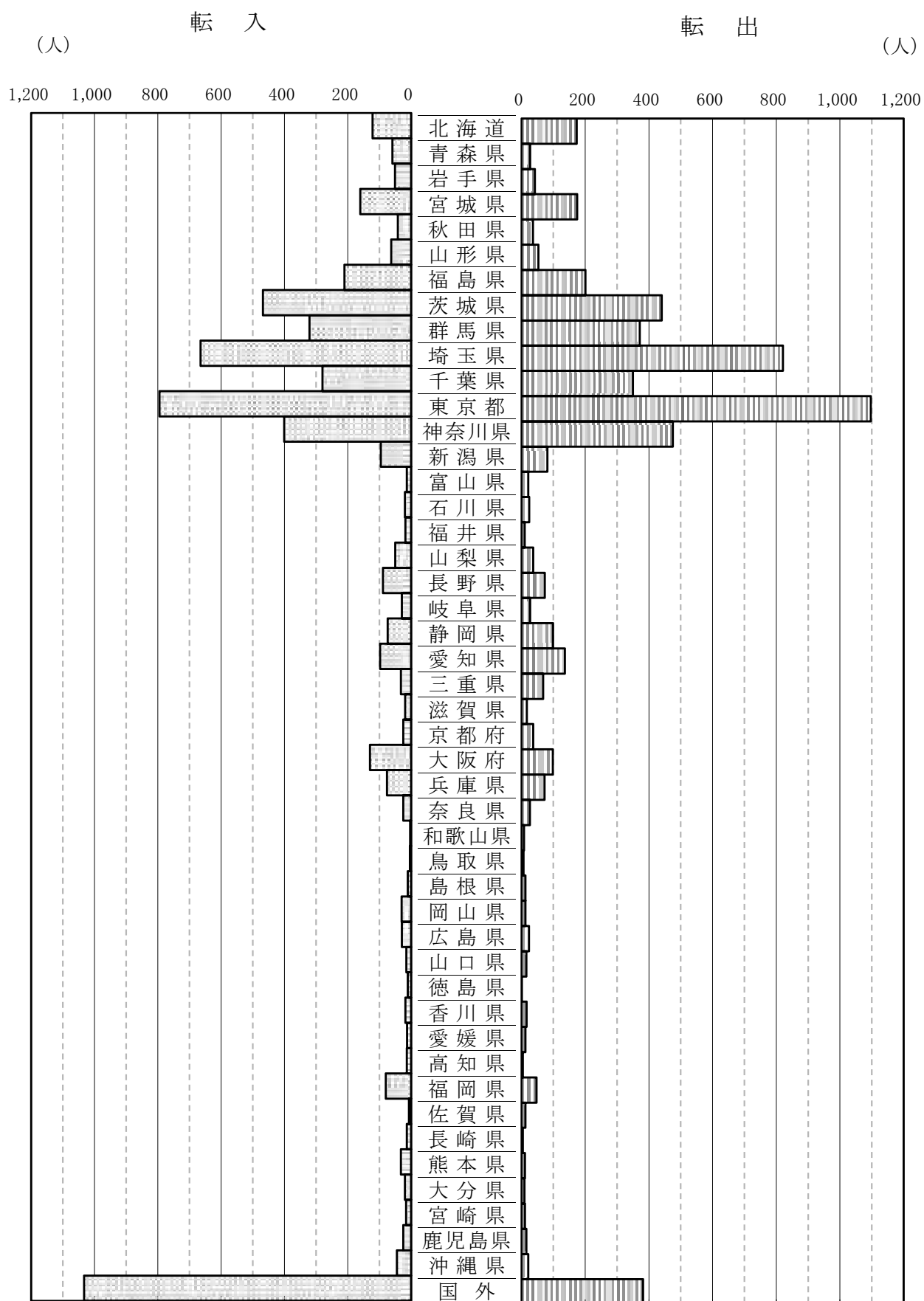
平成28年5月1日現在

(単位：人、世帯)

市 町 名	人 口																	世 帯 数		
	総数	男	女	対前月 増 減	自然動態			社会動態										前月人口 H28.4.1現在	H28.5.1現在	対前月 増 減
					自然 増減	出生	死亡	社会 増減	転入				転出							
									計	県外	県内	その他	計	県外	県内	その他				
県 計	1,969,042	979,094	989,948	▲ 348	▲ 531	1,191	1,722	183	8,721	5,854	2,735	132	8,538	5,708	2,648	182	1,969,390	767,908	1,912	
市 部 計	1,727,594	858,313	869,281	▲ 222	▲ 423	1,047	1,470	201	7,794	5,368	2,299	127	7,593	5,205	2,213	175	1,727,816	680,822	1,760	
郡 部 計	241,448	120,781	120,667	▲ 126	▲ 108	144	252	▲ 18	927	486	436	5	945	503	435	7	241,574	87,086	152	
宇都宮市	519,117	259,171	259,946	405	25	379	354	380	3,001	2,216	725	60	2,621	1,960	592	69	518,712	219,262	826	
足利市	148,893	72,885	76,008	▲ 72	▲ 66	76	142	▲ 6	521	412	96	13	527	410	100	17	148,965	60,309	51	
栃木市	158,754	78,061	80,693	▲ 42	▲ 84	84	168	42	579	394	179	6	537	345	177	15	158,796	58,107	180	
佐野市	118,232	58,177	60,055	▲ 65	▲ 36	70	106	▲ 29	343	243	91	9	372	247	118	7	118,297	46,571	93	
鹿沼市	97,915	48,260	49,655	▲ 131	▲ 48	49	97	▲ 83	211	97	113	1	294	146	144	4	98,046	35,295	32	
日光市	82,781	40,134	42,647	▲ 120	▲ 56	37	93	▲ 64	261	188	69	4	325	190	129	6	82,901	32,723	34	
小山市	166,697	84,103	82,594	▲ 92	▲ 6	114	120	▲ 86	1,036	783	242	11	1,122	868	230	24	166,789	66,458	75	
真岡市	79,468	39,887	39,581	6	▲ 22	46	68	28	268	148	112	8	240	137	93	10	79,462	28,250	48	
大田原市	75,171	37,512	37,659	21	▲ 47	34	81	68	358	190	165	3	290	157	130	3	75,150	28,965	126	
矢板市	33,179	16,471	16,708	▲ 53	▲ 25	8	33	▲ 28	100	32	65	3	128	61	65	2	33,232	12,335	19	
那須塩原市	116,663	57,901	58,762	▲ 15	▲ 17	73	90	2	495	295	199	1	493	306	175	12	116,678	45,822	78	
さくら市	44,824	23,328	21,496	▲ 67	▲ 6	29	35	▲ 61	168	81	85	2	229	128	98	3	44,891	15,749	21	
那須烏山市	26,709	13,228	13,481	▲ 86	▲ 27	12	39	▲ 59	62	20	41	1	121	71	49	1	26,795	9,467	11	
下野市	59,191	29,195	29,996	89	▲ 8	36	44	97	391	269	117	5	294	179	113	2	59,102	21,509	166	
市部計	1,727,594	858,313	869,281	▲ 222	▲ 423	1,047	1,470	201	7,794	5,368	2,299	127	7,593	5,205	2,213	175	1,727,816	680,822	1,760	

市 町 名	人 口																	世 帯 数		
	総数	男	女	対前月 増 減	自然動態			社会動態										前月人口 H28.4.1現在	H28.5.1現在	対前月 増 減
					自然 増減	出生	死亡	社会 増減	転入				転出							
									計	県外	県内	その他	計	県外	県内	その他				
上三川町	31,033	15,940	15,093	▲ 32	2	27	25	▲ 34	114	41	73	0	148	73	74	1	31,065	10,849	12	
河内郡計	31,033	15,940	15,093	▲ 32	2	27	25	▲ 34	114	41	73	0	148	73	74	1	31,065	10,849	12	
益子町	23,159	11,483	11,676	▲ 3	▲ 10	11	21	7	60	31	29	0	53	31	20	2	23,162	7,798	12	
茂木町	13,004	6,356	6,648	▲ 25	▲ 19	6	25	▲ 6	26	14	12	0	32	16	16	0	13,029	4,556	▲ 6	
市貝町	11,650	5,896	5,754	19	▲ 6	8	14	25	76	47	29	0	51	28	23	0	11,631	4,144	37	
芳賀町	15,104	7,606	7,498	▲ 21	▲ 15	9	24	▲ 6	38	13	25	0	44	17	27	0	15,125	5,000	6	
芳賀郡計	62,917	31,341	31,576	▲ 30	▲ 50	34	84	20	200	105	95	0	180	92	86	2	62,947	21,498	49	
壬生町	39,887	19,633	20,254	11	▲ 14	27	41	25	170	77	92	1	145	74	69	2	39,876	15,332	47	
野木町	25,298	12,555	12,743	▲ 5	▲ 6	13	19	1	106	86	19	1	105	73	31	1	25,303	9,669	8	
下都賀郡計	65,185	32,188	32,997	6	▲ 20	40	60	26	276	163	111	2	250	147	100	3	65,179	25,001	55	
塩谷町	11,341	5,560	5,781	▲ 15	▲ 14	2	16	▲ 1	29	13	16	0	30	13	17	0	11,356	3,691	▲ 3	
高根沢町	29,482	15,247	14,235	▲ 25	▲ 4	17	21	▲ 21	160	70	88	2	181	99	81	1	29,507	11,545	12	
塩谷郡計	40,823	20,807	20,016	▲ 40	▲ 18	19	37	▲ 22	189	83	104	2	211	112	98	1	40,863	15,236	9	
那須町	24,779	12,093	12,686	10	▲ 3	15	18	13	121	79	42	0	108	65	43	0	24,769	8,660	26	
那珂川町	16,711	8,412	8,299	▲ 40	▲ 19	9	28	▲ 21	27	15	11	1	48	14	34	0	16,751	5,842	1	
那須郡計	41,490	20,505	20,985	▲ 30	▲ 22	24	46	▲ 8	148	94	53	1	156	79	77	0	41,520	14,502	27	

図3 県外からの転入・県外への転出者数〔平成28年4月中〕



第3表 県外からの転入・県外への転出者数〔平成28年4月中〕

(単位:人)

都道府県	転 入			転 出			増 減		
	総 数	男	女	総 数	男	女	総 数	男	女
総 数	5,854	3,444	2,410	5,708	3,256	2,452	146	188	▲ 42
北 海 道	122	76	46	173	91	82	▲ 51	▲ 15	▲ 36
青 森 県	59	38	21	27	11	16	32	27	5
岩 手 県	51	25	26	42	29	13	9	▲ 4	13
宮 城 県	161	98	63	175	110	65	▲ 14	▲ 12	▲ 2
秋 田 県	42	24	18	36	19	17	6	5	1
山 形 県	63	38	25	53	33	20	10	5	5
福 島 県	211	105	106	201	128	73	10	▲ 23	33
茨 城 県	468	256	212	440	251	189	28	5	23
群 馬 県	321	186	135	371	206	165	▲ 50	▲ 20	▲ 30
埼 玉 県	665	365	300	821	472	349	▲ 156	▲ 107	▲ 49
千 葉 県	280	163	117	350	182	168	▲ 70	▲ 19	▲ 51
東 京 都	795	464	331	1,097	590	507	▲ 302	▲ 126	▲ 176
神 奈 川 県	401	241	160	475	293	182	▲ 74	▲ 52	▲ 22
新 潟 県	96	55	41	81	44	37	15	11	4
富 山 県	14	7	7	21	8	13	▲ 7	▲ 1	▲ 6
石 川 県	20	8	12	24	13	11	▲ 4	▲ 5	1
福 井 県	18	14	4	10	4	6	8	10	▲ 2
山 梨 県	50	33	17	37	20	17	13	13	0
長 野 県	89	59	30	73	50	23	16	9	7
岐 阜 県	29	20	9	27	20	7	2	0	2
静 岡 県	74	49	25	99	62	37	▲ 25	▲ 13	▲ 12
愛 知 県	98	59	39	136	89	47	▲ 38	▲ 30	▲ 8
三 重 県	32	20	12	68	30	38	▲ 36	▲ 10	▲ 26
滋 賀 県	19	11	8	17	9	8	2	2	0
京 都 府	25	16	9	37	18	19	▲ 12	▲ 2	▲ 10
大 阪 府	130	75	55	98	58	40	32	17	15
兵 庫 県	76	42	34	72	42	30	4	0	4
奈 良 県	25	12	13	26	15	11	▲ 1	▲ 3	2
和 歌 山 県	3	3	0	8	2	6	▲ 5	1	▲ 6
鳥 取 県	4	2	2	6	4	2	▲ 2	▲ 2	0
島 根 県	11	10	1	12	8	4	▲ 1	2	▲ 3
岡 山 県	30	18	12	12	4	8	18	14	4
広 島 県	29	12	17	23	15	8	6	▲ 3	9
山 口 県	15	10	5	15	8	7	0	2	▲ 2
徳 島 県	11	6	5	1	1	0	10	5	5
香 川 県	18	7	11	16	9	7	2	▲ 2	4
愛 媛 県	13	7	6	12	9	3	1	▲ 2	3
高 知 県	14	7	7	4	2	2	10	5	5
福 岡 県	80	53	27	47	33	14	33	20	13
佐 賀 県	7	6	1	12	10	2	▲ 5	▲ 4	▲ 1
長 崎 県	14	11	3	4	3	1	10	8	2
熊 本 県	32	20	12	11	9	2	21	11	10
大 分 県	20	13	7	9	6	3	11	7	4
宮 崎 県	16	11	5	11	5	6	5	6	▲ 1
鹿 児 島 県	25	15	10	15	10	5	10	5	5
沖 縄 県	45	29	16	21	12	9	24	17	7
国 外	1,033	645	388	382	209	173	651	436	215

VERY 
GOOD
LOCAL

—— とちぎの統計情報 ——

とちぎ

とちぎの過去・現在・未来
が詰まっています。

栃木県のホームページ内「とちぎの統計情報」では
とちぎ県を知るための各種の統計情報が得られます。

<http://www.pref.tochigi.lg.jp/c04/pref/toukei/toukei/top.html>

「とちぎの統計情報」で

検 索

編集 栃木県県民生活部統計課
発行 栃木県

〒320-8501
宇都宮市塙田1-1-20
TEL 028-623-2246（人口労働統計担当）
FAX 028-623-2247

毎月第3日曜日は
ふれあい育む
「家庭の日」