



平成22年基準

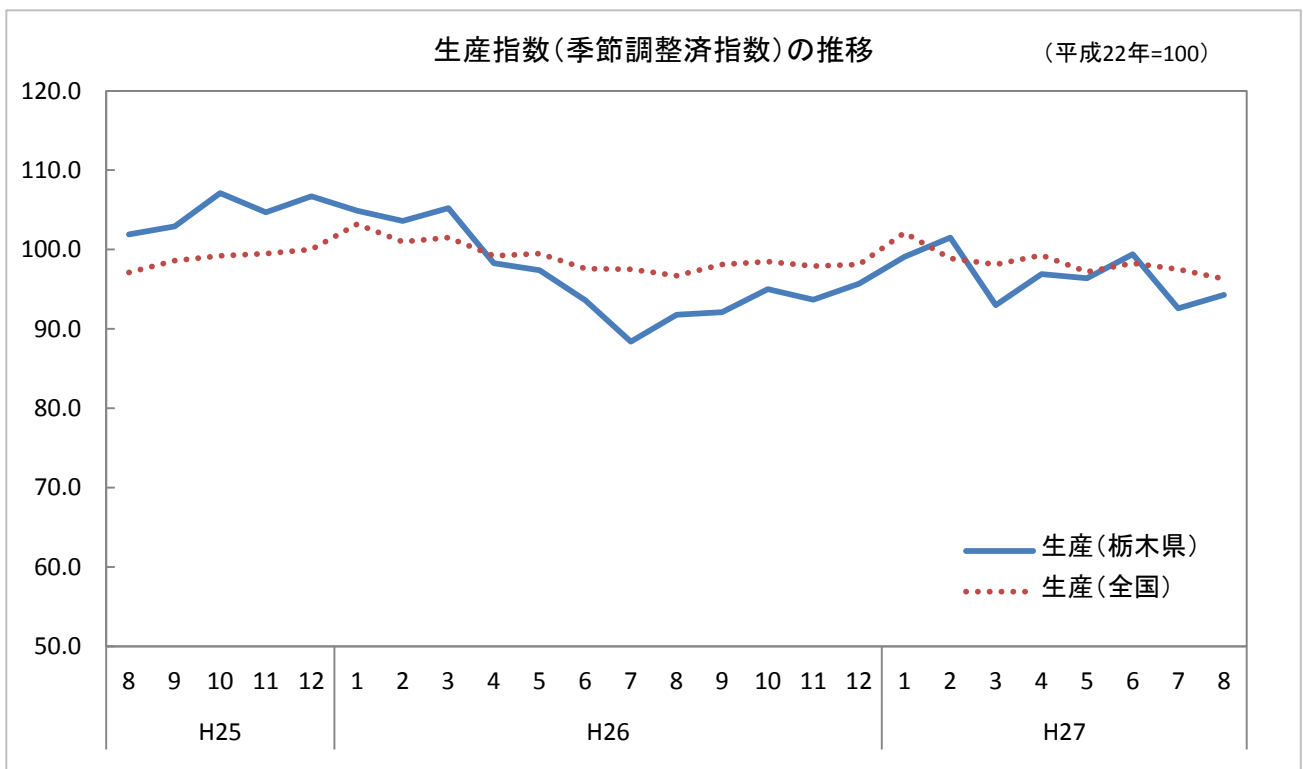
# 栃木県鉱工業指数

平成27年8月

—生産指数は94.3となり、2ヶ月ぶりの上昇となりました。—

(平成22年=100)

| 項目 | 季節調整済指数 |        |       |        | 原指数      |        |          |       |
|----|---------|--------|-------|--------|----------|--------|----------|-------|
|    | 栃木県     |        | 全国    |        | 栃木県      |        | 全国       |       |
|    |         | 前月比(%) |       | 前月比(%) | 前年同月比(%) |        | 前年同月比(%) |       |
| 生産 | 94.3    | ▲ 1.8  | 96.3  | ▲ 1.2  | 87.1     | 2.7    | 88.9     | ▲ 0.4 |
| 出荷 | 90.7    | ▲ 1.9  | 95.5  | ▲ 0.7  | 88.4     | 0.8    | 88.0     | 0.6   |
| 在庫 | 115.6   | ▲ 2.9  | 114.0 | 0.3    | 121.7    | ▲ 12.9 | 117.1    | 2.1   |



平成27年10月22日  
 栃木県県民生活部統計課

# 利用上の注意

## 1 目的

栃木県内の鉱工業の生産、出荷及び在庫の動態を明らかにし、その生産活動の推移をひとつの指標として観察する目的で毎月作成しています。

結果については栃木県景気動向指数を始めとして、県内の生産活動や景気の動向を把握する重要な経済指標として、行政、産業界などで広く利用されています。

## 2 基準時及びウェイト算定年次

県は、指数、ウェイトとも平成 22 年を基準(平成 25 年 11 月報より、基準時を従来の平成 17 年から平成 22 年に改定)としており、指数は基準時を「100.0」とする比率の形で表示しています。

なお、5 年ごとに改定を行います。

## 3 分類

日本標準産業分類の中分類に準拠した「業種分類」と、品目の経済的用途に着目した「特殊分類」の2つの分類を設けています。

## 4 採用品目

生産指数 186品目 、 出荷指数 185品目  
在庫指数 108品目 、 在庫率指数 108品目

## 5 算式及びウェイト

基準年次の固定ウェイトで加重平均するラスパイレス算式です。

### (1) 算式

$$\text{総合指数} = \frac{\left[ \frac{\text{比較時数量}}{\text{基準時数量}} \times \text{基準時ウェイト} \right] \text{の総和}}{\text{基準時ウェイトの総和}} \times 100$$

### (2) ウェイト

ウェイトの表示は、業種別、品目別の合計が総合において「10,000.0」になる単式形式です。

ウェイトの算出は、「平成 22 年工業統計調査」、「経済産業省生産動態統計調査」等から、生産指数は付加価値額、出荷指数は出荷額、在庫指数は在庫額を算出し、非採用分を採用分に按分加算した「膨らましウェイト」によります。

## 6 季節調整

原指数には、通常1か年を周期とする季節変動が含まれているので、この変動を原指数から取り除くため、季節調整を行っています。

生産指数及び出荷指数の季節調整法は X-12-ARIMA を採用しました。在庫指数及び在庫率指数の季節調整法は X-12-ARIMA の中の X-11 デフォルトを採用しました。なお、X-12-ARIMA では、季節要因に加え、曜日・祝祭日要因についても調整しています。

季節調整済指数は以下のように算出されます。

$$\text{季節調整済指数} = \text{原指数} \div (\text{季節指数} \times \text{曜日・祝祭日指数})$$

## 7 年間補正

栃木県の指数について、平成 27 年 4 月公表時に平成 26 年年間補正を行い、平成 26 年 1 月以降の数値を遡及して改定しました。

平成 26 年年間補正において、異常値が検出された系列と異常値処理を行った種別、年月は次のとおりです。

| 系列名称 | 異常値種別       | 処理年月         |
|------|-------------|--------------|
| 生産   | LS (レベルシフト) | 平成 20 年 12 月 |
|      | TC (一時的変化)  | 平成 23 年 3 月  |
| 出荷   | LS (レベルシフト) | 平成 23 年 3 月  |
|      | LS (レベルシフト) | 平成 23 年 5 月  |

# 1 概況

## (1) 生産指数

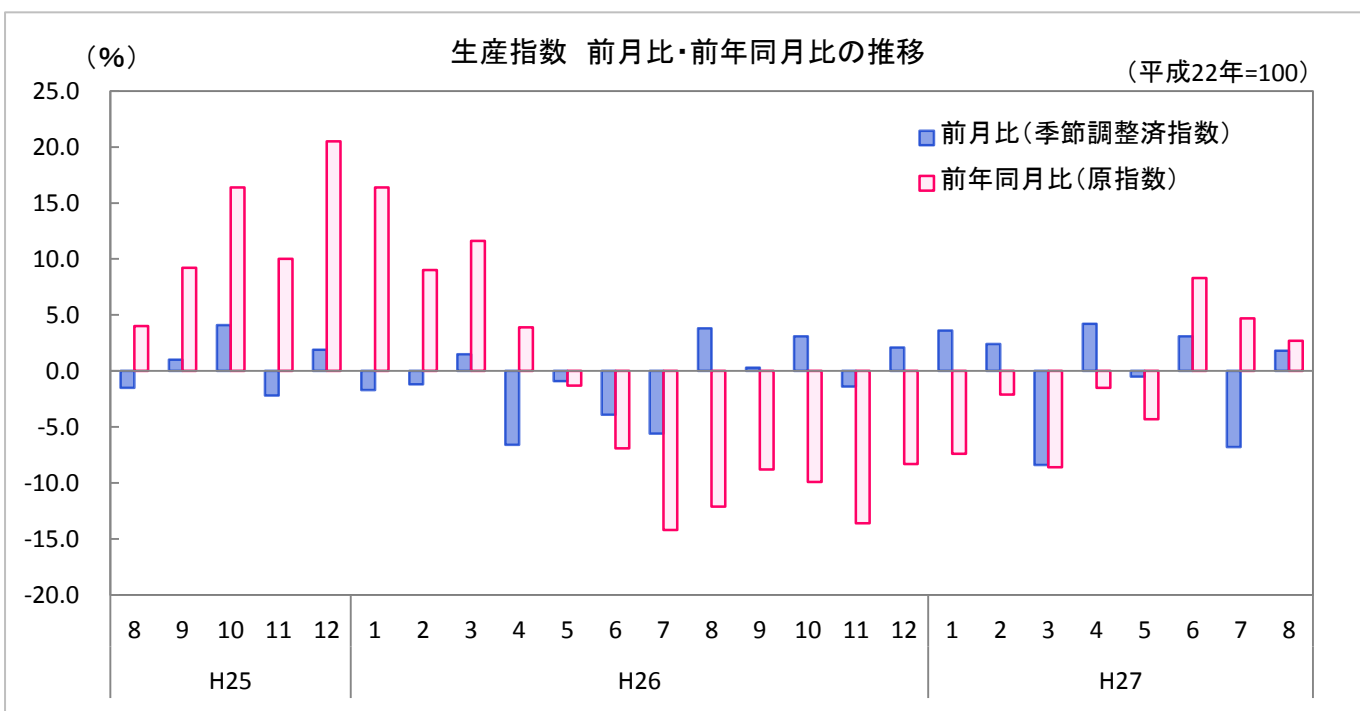
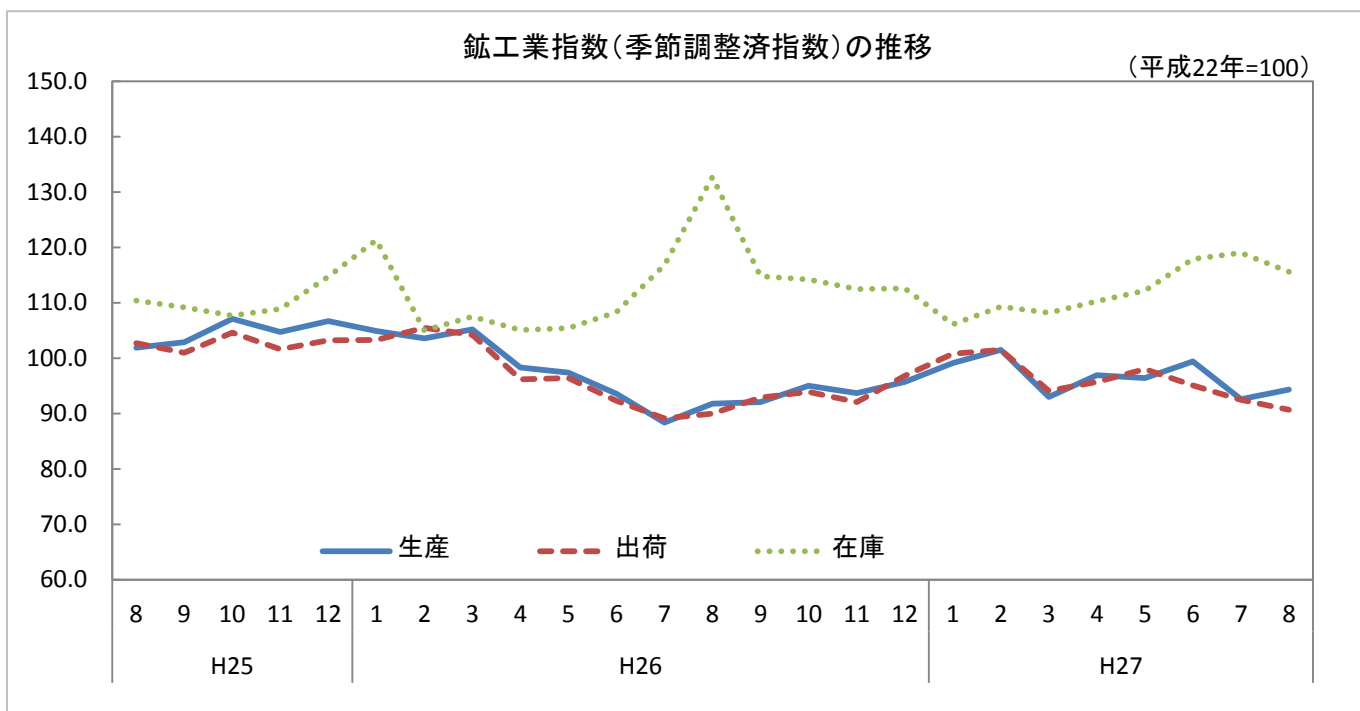
生産指数(季節調整済)は94.3で、前月に比べて1.8%上昇し、2ヶ月ぶりの上昇となりました。  
また、前年同月(原指数)に比べて2.7%上昇し、3ヶ月連続の上昇となりました。

## (2) 出荷指数

出荷指数(季節調整済)は90.7で、前月に比べて1.9%低下し、3ヶ月連続の低下となりました。  
また、前年同月(原指数)に比べて0.8%上昇し、3ヶ月連続の上昇となりました。

## (3) 在庫指数

在庫指数(季節調整済)は115.6で、前月に比べて2.9%低下し、5ヶ月ぶりの低下となりました。  
また、前年同月(原指数)に比べて12.9%低下し、7ヶ月ぶりの低下となりました。



## 2 業種別の動向(季節調整済指数)

### (1) 生産指数

業種別にみると、前月に比べ、情報通信機械工業、化学工業、プラスチック製品工業など9業種が上昇し、はん用・生産用・業務用機械工業、パルプ・紙・紙加工品工業、輸送機械工業など7業種が低下しました。指数の上昇に最も影響を与えた業種は、「化学工業」でした。

### (2) 出荷指数

業種別にみると、前月に比べ、情報通信機械工業、電気機械工業、化学工業など8業種が上昇し、パルプ・紙・紙加工品工業、輸送機械工業、電子部品・デバイス工業など8業種が低下しました。指数の低下に最も影響を与えた業種は、「輸送機械工業」でした。

### (3) 在庫指数

業種別にみると、前月に比べ、電子部品・デバイス工業、パルプ・紙・紙加工品工業、食料品・たばこ工業など11業種が上昇し、情報通信機械工業、プラスチック製品工業、金属製品工業など5業種が低下しました。指数の低下に最も影響を与えた業種は、「プラスチック製品工業」でした。

#### ◎指数の上昇・低下が大きかった業種

|      |    | 業種              | 前月比(%) | 影響した主な品目                    |
|------|----|-----------------|--------|-----------------------------|
| 生産指数 | 上昇 | 情報通信機械工業        | 21.1   | 通信装置、液晶テレビ、デジタル伝送装置         |
|      |    | 化学工業            | 19.3   | 医薬品、化粧品・クリーム、塗料             |
|      |    | プラスチック製品工業      | 6.4    | プラスチック製板、プラスチック製フィルム        |
| 生産指数 | 低下 | はん用・生産用・業務用機械工業 | ▲ 14.5 | コンバイン、プレス用金型、食料品加工機械        |
|      |    | パルプ・紙・紙加工品工業    | ▲ 12.6 | 紙加工品、板紙、段ボール                |
|      |    | 輸送機械工業          | ▲ 9.6  | 懸架制動装置部品、ディーゼルエンジン、普通乗用車    |
| 出荷指数 | 上昇 | 情報通信機械工業        | 13.9   | 通信装置、カーナビゲーション、デジタル伝送装置     |
|      |    | 電気機械工業          | 10.1   | セパレート形エアコン、電気冷蔵庫、開閉制御装置     |
|      |    | 化学工業            | 9.8    | 医薬品、ウレタンフォーム、印刷インキ用ワニス      |
| 出荷指数 | 低下 | パルプ・紙・紙加工品工業    | ▲ 24.8 | 紙加工品、段ボール、製紙パルプ             |
|      |    | 輸送機械工業          | ▲ 9.9  | 普通乗用車、ディーゼルエンジン、懸架制動装置部品    |
|      |    | 電子部品・デバイス工業     | ▲ 9.2  | シリコンウエハ、コネクタ、電子回路基板         |
| 在庫指数 | 上昇 | 電子部品・デバイス工業     | 16.1   | シリコンウエハ、線形回路                |
|      |    | パルプ・紙・紙加工品工業    | 15.1   | 紙加工品、事務用紙袋、製紙パルプ            |
|      |    | 食料品・たばこ工業       | 8.8    | たばこ、米菓、惣菜                   |
| 在庫指数 | 低下 | 情報通信機械工業        | ▲ 43.4 | 液晶テレビ                       |
|      |    | プラスチック製品工業      | ▲ 7.2  | その他のプラスチック製品、日用品・雑貨プラスチック製品 |
|      |    | 金属製品工業          | ▲ 6.6  | 飲料用アルミニウム缶、鋼索、石油温水給湯暖房機     |

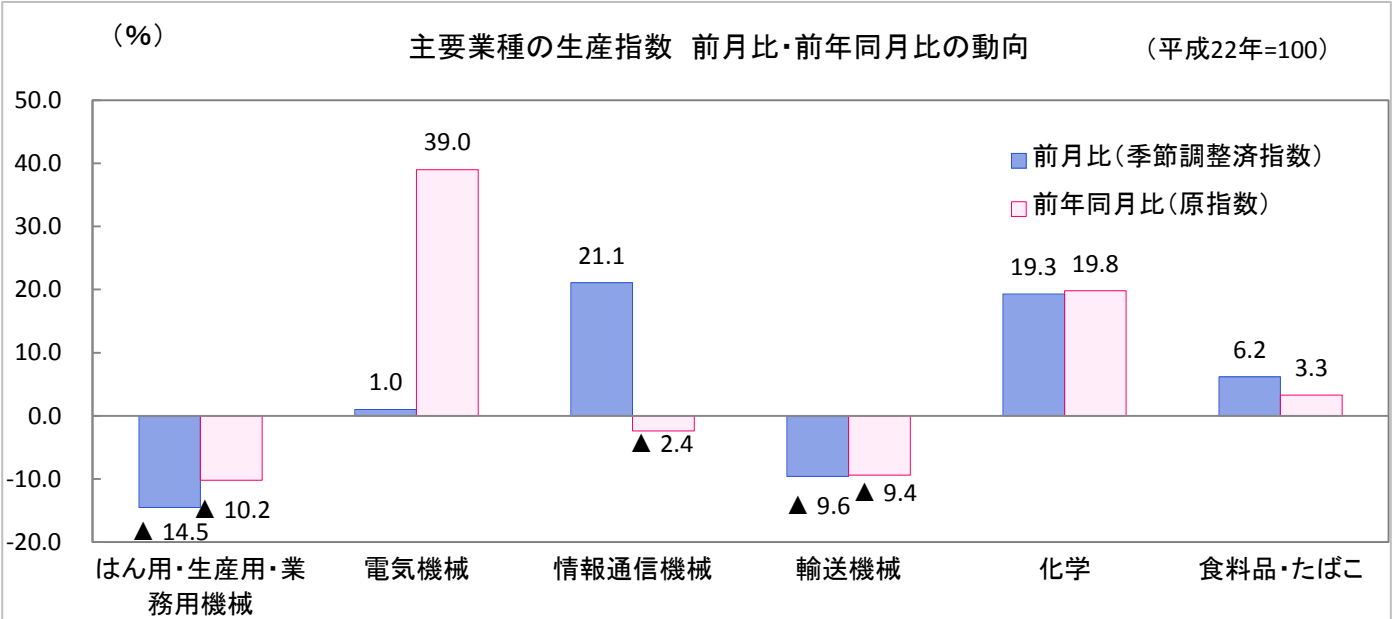
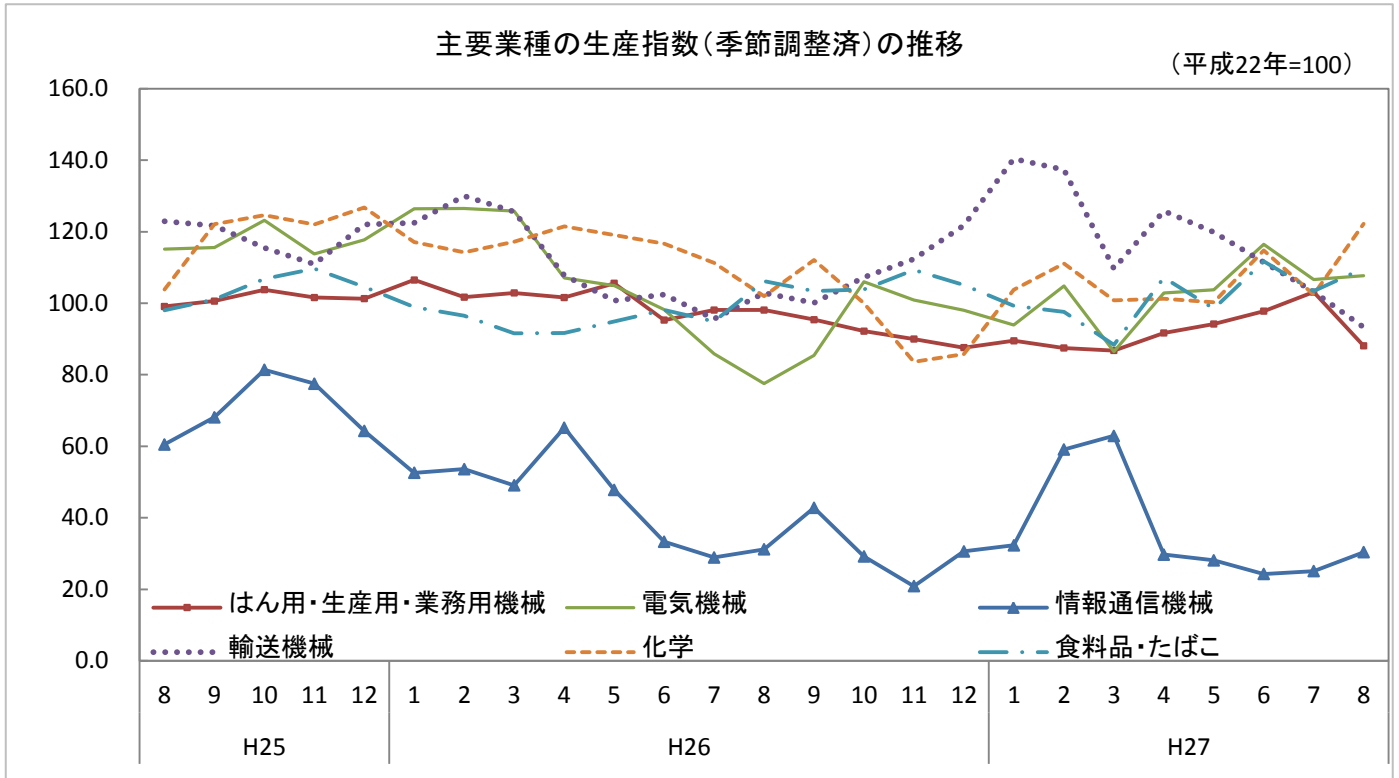
※品目については、全体に与える影響の大きいものを掲載しています。

#### ◎指数の上昇・低下に影響した業種

|      |  | 業種              | 前月比(%) | 影響した主な品目                    |
|------|--|-----------------|--------|-----------------------------|
| 生産指数 |  | 化学工業            | 19.3   | 医薬品、化粧品・クリーム、塗料             |
|      |  | 食料品・たばこ工業       | 6.2    | たばこ、惣菜、その他の調味料              |
|      |  | 情報通信機械工業        | 21.1   | 通信装置、液晶テレビ、デジタル伝送装置         |
| 出荷指数 |  | 輸送機械工業          | ▲ 9.9  | 普通乗用車、ディーゼルエンジン、懸架制動装置部品    |
|      |  | はん用・生産用・業務用機械工業 | ▲ 8.8  | プレス用金型、コンバイン、エアハンドリングユニット   |
|      |  | 食料品・たばこ工業       | ▲ 5.6  | たばこ、ウイスキー、チョコレート            |
| 在庫指数 |  | プラスチック製品工業      | ▲ 7.2  | その他のプラスチック製品、日用品・雑貨プラスチック製品 |
|      |  | 情報通信機械工業        | ▲ 43.4 | 液晶テレビ                       |
|      |  | 輸送機械工業          | ▲ 5.1  | 普通乗用車                       |

※業種、品目については、全体に与える影響の大きいものを掲載しています。

### 3 主要業種の動向



### 4 特殊分類(財別分類)の動向(季節調整済指数)

(平成22年=100)

| 項目 | 最終需要財 |        | 投資財   |        | 消費財  |        | 生産財   |        |
|----|-------|--------|-------|--------|------|--------|-------|--------|
|    | 指数    | 前月比(%) | 指数    | 前月比(%) | 指数   | 前月比(%) | 指数    | 前月比(%) |
| 生産 | 95.7  | 3.9    | 117.1 | ▲ 4.7  | 90.5 | 7.6    | 91.5  | ▲ 3.6  |
| 出荷 | 90.7  | ▲ 0.3  | 112.0 | ▲ 3.4  | 84.8 | 1.0    | 91.2  | ▲ 4.9  |
| 在庫 | 116.9 | ▲ 3.9  | 177.1 | 8.9    | 73.0 | ▲ 19.8 | 112.7 | ▲ 1.6  |

○最終需要財: 鉱工業及び他の産業に原材料等として投入されない最終製品

・投資財: 資本形成に向けられる製品

・消費財: 家計で購入される製品

○生産財: 鉱工業及び他の産業に原材料等として投入される製品

# 業種分類別生産指数

(平成22年=100)

| 業種分類     | 鉱工業     | 製造工業   |        |        |        |                 |             |        |          |       |
|----------|---------|--------|--------|--------|--------|-----------------|-------------|--------|----------|-------|
|          |         | 鉄鋼業    | 非鉄金属工業 | 金属製品工業 | 機械工業   | はん用・生産用・業務用機械工業 | 電子部品・デバイス工業 | 電気機械工業 | 情報通信機械工業 |       |
| ウエイト     | 10000.0 | 9979.2 | 164.0  | 317.3  | 408.2  | 5329.6          | 1018.9      | 262.0  | 1257.7   | 874.5 |
| 原指数      |         |        |        |        |        |                 |             |        |          |       |
| 平成20年    | 104.8   | 104.7  | 123.1  | 110.7  | 108.1  | 107.2           | 115.6       | 116.9  | 88.7     | 94.3  |
| 21年      | 82.9    | 82.9   | 79.2   | 80.2   | 90.1   | 76.0            | 67.9        | 83.0   | 87.4     | 84.7  |
| 22年      | 100.0   | 100.0  | 100.0  | 100.0  | 100.0  | 100.0           | 100.0       | 100.0  | 100.0    | 100.0 |
| 23年      | 94.7    | 94.6   | 102.5  | 91.9   | 93.3   | 95.0            | 112.5       | 85.4   | 94.4     | 77.3  |
| 24年      | 95.7    | 95.6   | 109.6  | 88.2   | 89.5   | 94.0            | 101.4       | 75.9   | 103.8    | 70.3  |
| 25年      | 100.1   | 100.1  | 110.3  | 86.9   | 73.7   | 99.7            | 102.4       | 74.6   | 108.5    | 63.3  |
| 26年      | 96.4    | 96.4   | 111.9  | 90.1   | 66.1   | 92.9            | 97.8        | 77.8   | 102.9    | 39.1  |
| 原指数      |         |        |        |        |        |                 |             |        |          |       |
| 平成26年 8月 | 84.8    | 84.8   | 92.1   | 82.8   | 65.5   | 79.1            | 99.4        | 79.7   | 71.2     | 29.4  |
| 9月       | 98.5    | 98.5   | 117.9  | 96.9   | 68.6   | 94.2            | 107.7       | 77.1   | 87.2     | 35.4  |
| 10月      | 99.6    | 99.6   | 119.9  | 100.2  | 69.8   | 93.3            | 94.2        | 77.1   | 88.0     | 30.6  |
| 11月      | 92.5    | 92.5   | 112.9  | 95.1   | 61.6   | 87.5            | 82.3        | 79.5   | 90.0     | 24.6  |
| 12月      | 95.5    | 95.5   | 104.1  | 92.2   | 61.2   | 93.2            | 89.0        | 87.4   | 88.7     | 34.0  |
| 平成27年 1月 | 86.2    | 86.2   | 100.9  | 78.3   | 58.9   | 82.6            | 71.0        | 77.4   | 70.8     | 32.4  |
| 2月       | 94.4    | 94.4   | 96.0   | 88.0   | 59.3   | 93.4            | 80.7        | 71.8   | 82.6     | 64.8  |
| 3月       | 100.0   | 100.0  | 114.2  | 95.9   | 65.6   | 99.4            | 95.9        | 93.6   | 107.9    | 68.5  |
| 4月       | 93.5    | 93.5   | 99.4   | 91.9   | 65.7   | 85.4            | 88.2        | 79.0   | 110.5    | 19.8  |
| 5月       | 89.6    | 89.6   | 101.8  | 91.3   | 61.4   | 86.6            | 85.4        | 81.7   | 119.6    | 20.3  |
| 6月       | 106.9   | 106.9  | 108.3  | 99.5   | 69.8   | 106.6           | 109.2       | 92.4   | 147.1    | 28.1  |
| 7月       | 104.9   | 104.9  | 105.0  | 102.1  | 68.9   | 104.4           | 114.9       | 78.8   | 123.9    | 29.6  |
| 8月       | 87.1    | 87.1   | 84.7   | 78.5   | 55.9   | 80.2            | 89.3        | 77.1   | 99.0     | 28.7  |
| 前年同月比(%) | 2.7     | 2.7    | ▲ 8.0  | ▲ 5.2  | ▲ 14.7 | 1.4             | ▲ 10.2      | ▲ 3.3  | 39.0     | ▲ 2.4 |
| 季節調整済指数  |         |        |        |        |        |                 |             |        |          |       |
| 平成26年 8月 | 91.8    | 91.7   | 108.6  | 93.7   | 69.8   | 84.3            | 98.1        | 79.7   | 77.5     | 31.2  |
| 9月       | 92.1    | 92.1   | 113.8  | 94.8   | 67.5   | 84.3            | 95.4        | 77.1   | 85.4     | 42.8  |
| 10月      | 95.0    | 95.0   | 111.5  | 92.5   | 66.6   | 90.1            | 92.2        | 78.3   | 106.0    | 29.2  |
| 11月      | 93.7    | 93.6   | 113.7  | 93.6   | 61.7   | 89.4            | 90.0        | 82.9   | 100.9    | 20.9  |
| 12月      | 95.7    | 95.7   | 108.6  | 90.4   | 62.8   | 93.1            | 87.6        | 83.2   | 98.0     | 30.6  |
| 平成27年 1月 | 99.1    | 99.1   | 109.2  | 89.2   | 64.0   | 98.4            | 89.5        | 80.8   | 93.9     | 32.3  |
| 2月       | 101.5   | 101.5  | 104.8  | 95.0   | 63.7   | 102.8           | 87.5        | 77.3   | 104.8    | 59.1  |
| 3月       | 93.0    | 93.1   | 107.4  | 94.1   | 62.3   | 93.1            | 86.8        | 92.6   | 86.5     | 62.9  |
| 4月       | 96.9    | 96.8   | 96.0   | 88.5   | 64.4   | 93.4            | 91.7        | 79.4   | 102.9    | 29.7  |
| 5月       | 96.4    | 96.3   | 100.9  | 97.6   | 63.9   | 95.8            | 94.2        | 79.2   | 103.8    | 28.1  |
| 6月       | 99.4    | 99.4   | 101.2  | 94.0   | 67.1   | 95.5            | 97.8        | 86.8   | 116.5    | 24.3  |
| 7月       | 92.6    | 92.6   | 99.4   | 91.4   | 63.2   | 88.1            | 103.1       | 77.5   | 106.6    | 25.1  |
| 8月       | 94.3    | 94.2   | 99.8   | 88.9   | 59.6   | 85.5            | 88.1        | 77.1   | 107.7    | 30.4  |
| 前月比(%)   | 1.8     | 1.7    | 0.4    | ▲ 2.7  | ▲ 5.7  | ▲ 3.0           | ▲ 14.5      | ▲ 0.5  | 1.0      | 21.1  |

# 業種分類別生産指数

(平成22年=100)

|        |           |       |            |              |       |           |       |        | 業種分類     |
|--------|-----------|-------|------------|--------------|-------|-----------|-------|--------|----------|
| 輸送機械工業 | 窯業・土石製品工業 | 化学工業  | プラスチック製品工業 | パルプ・紙・紙加工品工業 | 繊維工業  | 食料品・たばこ工業 | その他工業 | 鉱業     |          |
| 1916.5 | 201.0     | 954.8 | 690.9      | 238.9        | 69.0  | 1082.6    | 522.9 | 20.8   | ウエイト     |
|        |           |       |            |              |       |           |       |        | 原指数      |
| 119.4  | 106.0     | 95.6  | 102.5      | 109.2        | 115.0 | 92.9      | 108.6 | 118.6  | 平成20年    |
| 68.0   | 90.2      | 87.0  | 91.2       | 103.2        | 102.5 | 97.4      | 86.2  | 100.0  | 21年      |
| 100.0  | 100.0     | 100.0 | 100.0      | 100.0        | 100.0 | 100.0     | 100.0 | 100.0  | 22年      |
| 95.7   | 97.4      | 105.3 | 88.0       | 107.3        | 93.1  | 82.4      | 98.5  | 103.7  | 23年      |
| 96.8   | 101.6     | 111.5 | 98.6       | 106.6        | 89.9  | 85.3      | 99.7  | 103.4  | 24年      |
| 112.4  | 103.6     | 114.2 | 102.8      | 108.7        | 85.0  | 99.0      | 100.4 | 101.9  | 25年      |
| 110.2  | 106.3     | 108.1 | 104.7      | 109.0        | 88.0  | 99.5      | 108.6 | 101.6  | 26年      |
|        |           |       |            |              |       |           |       |        | 原指数      |
| 96.0   | 100.5     | 93.9  | 95.9       | 90.0         | 83.9  | 93.7      | 99.2  | 97.2   | 平成26年 8月 |
| 120.7  | 104.3     | 114.6 | 104.0      | 109.5        | 83.9  | 102.3     | 110.3 | 103.6  | 9月       |
| 127.1  | 116.9     | 112.6 | 108.1      | 120.0        | 87.7  | 105.8     | 117.5 | 110.5  | 10月      |
| 118.5  | 111.3     | 88.5  | 103.8      | 113.4        | 86.9  | 103.4     | 112.2 | 103.7  | 11月      |
| 126.1  | 113.6     | 88.1  | 99.3       | 116.8        | 86.8  | 109.8     | 109.2 | 96.0   | 12月      |
| 120.2  | 100.5     | 95.5  | 101.0      | 95.3         | 86.9  | 88.1      | 94.9  | 89.9   | 平成27年 1月 |
| 123.2  | 100.5     | 102.7 | 100.3      | 101.5        | 86.7  | 94.8      | 107.4 | 96.8   | 2月       |
| 110.6  | 106.6     | 102.2 | 103.0      | 116.0        | 90.6  | 100.2     | 113.6 | 102.4  | 3月       |
| 98.4   | 100.5     | 101.0 | 103.9      | 120.6        | 88.0  | 115.0     | 109.2 | 97.9   | 4月       |
| 96.6   | 96.7      | 93.6  | 96.6       | 106.9        | 89.2  | 94.2      | 101.3 | 87.3   | 5月       |
| 116.4  | 95.6      | 116.8 | 106.0      | 122.0        | 91.4  | 115.4     | 108.5 | 89.0   | 6月       |
| 123.7  | 106.5     | 107.5 | 107.4      | 116.1        | 89.0  | 112.6     | 112.0 | 96.4   | 7月       |
| 87.0   | 96.6      | 112.5 | 100.5      | 94.0         | 83.3  | 96.8      | 97.0  | 86.6   | 8月       |
| ▲ 9.4  | ▲ 3.9     | 19.8  | 4.8        | 4.4          | ▲ 0.7 | 3.3       | ▲ 2.2 | ▲ 10.9 | 前年同月比(%) |
|        |           |       |            |              |       |           |       |        | 季節調整済指数  |
| 102.9  | 110.5     | 102.0 | 102.7      | 95.3         | 86.9  | 106.2     | 110.4 | 108.4  | 平成26年 8月 |
| 100.1  | 107.4     | 112.1 | 103.9      | 107.8        | 84.0  | 103.4     | 110.4 | 104.7  | 9月       |
| 107.3  | 106.9     | 100.0 | 104.5      | 111.8        | 83.7  | 103.9     | 112.2 | 102.7  | 10月      |
| 112.4  | 107.8     | 83.6  | 103.8      | 105.9        | 83.3  | 109.3     | 111.2 | 100.4  | 11月      |
| 121.8  | 105.4     | 85.8  | 103.2      | 115.0        | 80.0  | 105.1     | 110.0 | 94.3   | 12月      |
| 140.4  | 105.1     | 103.8 | 107.6      | 106.9        | 94.2  | 99.3      | 105.3 | 96.1   | 平成27年 1月 |
| 137.3  | 102.6     | 111.1 | 104.3      | 104.1        | 92.1  | 97.6      | 109.2 | 100.6  | 2月       |
| 109.7  | 98.7      | 100.8 | 102.1      | 109.6        | 91.4  | 88.4      | 105.8 | 90.6   | 3月       |
| 125.8  | 100.2     | 101.3 | 99.5       | 114.4        | 88.2  | 107.2     | 102.9 | 95.4   | 4月       |
| 119.9  | 109.0     | 100.3 | 96.5       | 110.1        | 91.6  | 98.5      | 105.6 | 94.1   | 5月       |
| 111.5  | 98.0      | 114.8 | 101.1      | 129.8        | 90.0  | 111.7     | 106.2 | 90.2   | 6月       |
| 103.2  | 102.2     | 102.4 | 101.1      | 113.9        | 87.5  | 103.4     | 107.1 | 94.8   | 7月       |
| 93.3   | 106.2     | 122.2 | 107.6      | 99.6         | 86.3  | 109.8     | 108.0 | 96.6   | 8月       |
| ▲ 9.6  | 3.9       | 19.3  | 6.4        | ▲ 12.6       | ▲ 1.4 | 6.2       | 0.8   | 1.9    | 前月比(%)   |

## 業種分類別出荷指数

(平成22年=100)

| 業種分類     |         |        |       |        |        |        |                 |             |        |          |
|----------|---------|--------|-------|--------|--------|--------|-----------------|-------------|--------|----------|
|          | 鉱工業     | 製造工業   | 鉄鋼業   | 非鉄金属工業 | 金属製品工業 | 機械工業   | はん用・生産用・業務用機械工業 | 電子部品・デバイス工業 | 電気機械工業 | 情報通信機械工業 |
| ウエイト     | 10000.0 | 9986.5 | 182.0 | 495.5  | 402.7  | 5513.8 | 1020.2          | 304.2       | 955.7  | 1140.8   |
| 原指数      |         |        |       |        |        |        |                 |             |        |          |
| 平成20年    | 103.4   | 103.4  | 133.1 | 114.7  | 129.3  | 102.2  | 115.7           | 105.4       | 93.6   | 71.0     |
| 21年      | 81.1    | 81.1   | 85.0  | 84.5   | 92.1   | 71.9   | 70.2            | 81.2        | 85.5   | 68.7     |
| 22年      | 100.0   | 100.0  | 100.0 | 100.0  | 100.0  | 100.0  | 100.0           | 100.0       | 100.0  | 100.0    |
| 23年      | 97.1    | 97.1   | 105.2 | 92.7   | 88.0   | 100.9  | 112.5           | 86.1        | 94.0   | 111.4    |
| 24年      | 93.4    | 93.4   | 112.6 | 88.7   | 88.6   | 91.4   | 107.0           | 76.0        | 97.0   | 72.8     |
| 25年      | 98.8    | 98.8   | 113.9 | 88.2   | 83.4   | 97.5   | 106.0           | 74.0        | 103.2  | 65.8     |
| 26年      | 95.9    | 95.9   | 119.3 | 90.5   | 81.1   | 92.2   | 106.3           | 75.9        | 99.8   | 48.6     |
| 原指数      |         |        |       |        |        |        |                 |             |        |          |
| 平成26年 8月 | 87.7    | 87.7   | 95.9  | 82.6   | 82.5   | 83.8   | 113.7           | 79.6        | 100.5  | 31.1     |
| 9月       | 102.1   | 102.1  | 115.7 | 94.4   | 80.9   | 103.0  | 121.3           | 79.2        | 99.3   | 52.3     |
| 10月      | 96.6    | 96.6   | 126.3 | 99.9   | 84.0   | 88.7   | 104.9           | 75.0        | 67.0   | 29.7     |
| 11月      | 92.1    | 92.1   | 119.9 | 92.3   | 80.9   | 89.1   | 94.4            | 74.1        | 78.2   | 44.4     |
| 12月      | 100.6   | 100.6  | 110.0 | 91.7   | 87.2   | 98.8   | 94.1            | 83.5        | 94.6   | 61.2     |
| 平成27年 1月 | 87.3    | 87.3   | 113.6 | 86.1   | 70.8   | 83.1   | 73.4            | 72.9        | 64.9   | 41.7     |
| 2月       | 95.4    | 95.4   | 102.3 | 89.4   | 72.3   | 94.0   | 86.1            | 73.3        | 77.8   | 67.3     |
| 3月       | 102.6   | 102.6  | 118.0 | 100.0  | 81.1   | 102.7  | 111.0           | 94.9        | 123.8  | 76.3     |
| 4月       | 86.5    | 86.5   | 112.4 | 94.2   | 83.8   | 72.0   | 85.8            | 70.6        | 65.5   | 25.5     |
| 5月       | 84.9    | 84.9   | 104.8 | 93.3   | 73.6   | 76.3   | 79.4            | 76.9        | 99.0   | 29.7     |
| 6月       | 101.8   | 101.9  | 119.3 | 99.6   | 87.3   | 98.9   | 93.1            | 89.5        | 155.9  | 37.0     |
| 7月       | 104.4   | 104.4  | 113.4 | 104.3  | 83.2   | 101.5  | 110.7           | 75.3        | 138.9  | 38.0     |
| 8月       | 88.4    | 88.4   | 86.5  | 81.4   | 74.5   | 82.4   | 105.9           | 70.6        | 109.5  | 37.2     |
| 前年同月比(%) | 0.8     | 0.8    | ▲ 9.8 | ▲ 1.5  | ▲ 9.7  | ▲ 1.7  | ▲ 6.9           | ▲ 11.3      | 9.0    | 19.6     |
| 季節調整済指数  |         |        |       |        |        |        |                 |             |        |          |
| 平成26年 8月 | 90.0    | 90.0   | 106.7 | 90.3   | 84.8   | 84.5   | 100.1           | 77.9        | 96.3   | 34.9     |
| 9月       | 92.9    | 92.9   | 116.3 | 91.2   | 83.1   | 88.6   | 99.6            | 75.2        | 97.5   | 51.6     |
| 10月      | 93.9    | 93.9   | 117.4 | 92.2   | 81.6   | 88.7   | 102.2           | 77.2        | 93.2   | 36.6     |
| 11月      | 92.1    | 92.1   | 119.2 | 92.3   | 81.2   | 87.8   | 99.6            | 76.0        | 95.3   | 36.9     |
| 12月      | 96.8    | 96.8   | 115.3 | 92.4   | 82.7   | 94.1   | 101.9           | 79.3        | 98.7   | 45.4     |
| 平成27年 1月 | 100.8   | 100.8  | 124.4 | 96.0   | 89.1   | 100.5  | 87.9            | 82.8        | 97.6   | 45.5     |
| 2月       | 101.5   | 101.5  | 111.3 | 96.4   | 78.4   | 99.9   | 94.1            | 79.3        | 101.1  | 58.0     |
| 3月       | 94.1    | 94.0   | 110.5 | 98.5   | 76.5   | 93.2   | 98.9            | 91.3        | 96.1   | 63.1     |
| 4月       | 95.7    | 95.7   | 113.2 | 93.1   | 81.0   | 88.8   | 93.0            | 72.0        | 81.1   | 38.5     |
| 5月       | 98.0    | 98.1   | 105.5 | 96.5   | 77.1   | 95.6   | 91.4            | 77.3        | 96.4   | 44.1     |
| 6月       | 95.1    | 95.3   | 110.9 | 94.2   | 80.9   | 88.3   | 91.6            | 80.6        | 109.6  | 33.0     |
| 7月       | 92.5    | 92.5   | 104.6 | 95.0   | 73.4   | 85.4   | 102.2           | 76.1        | 95.4   | 36.6     |
| 8月       | 90.7    | 90.7   | 96.2  | 89.0   | 76.6   | 83.1   | 93.2            | 69.1        | 105.0  | 41.7     |
| 前月比(%)   | ▲ 1.9   | ▲ 1.9  | ▲ 8.0 | ▲ 6.3  | 4.4    | ▲ 2.7  | ▲ 8.8           | ▲ 9.2       | 10.1   | 13.9     |



# 業種分類別出荷指数

(平成22年=100)

|        |           |       |            |              |       |           |       |        | 業種分類     |
|--------|-----------|-------|------------|--------------|-------|-----------|-------|--------|----------|
| 輸送機械工業 | 窯業・土石製品工業 | 化学工業  | プラスチック製品工業 | パルプ・紙・紙加工品工業 | 繊維工業  | 食料品・たばこ工業 | その他工業 | 鉱業     |          |
| 2092.9 | 155.8     | 774.7 | 597.2      | 227.7        | 57.7  | 1161.1    | 418.3 | 13.5   | ウエイト     |
|        |           |       |            |              |       |           |       |        | 原指数      |
| 116.0  | 108.7     | 96.0  | 103.8      | 114.9        | 113.7 | 90.1      | 107.6 | 120.5  | 平成20年    |
| 67.0   | 96.0      | 89.0  | 92.0       | 107.9        | 103.1 | 96.8      | 87.2  | 101.4  | 21年      |
| 100.0  | 100.0     | 100.0 | 100.0      | 100.0        | 100.0 | 100.0     | 100.0 | 100.0  | 22年      |
| 94.8   | 93.7      | 106.9 | 88.4       | 108.0        | 93.5  | 78.6      | 98.0  | 101.3  | 23年      |
| 93.6   | 98.5      | 112.9 | 102.4      | 109.7        | 89.9  | 80.0      | 99.2  | 95.4   | 24年      |
| 111.4  | 98.6      | 114.6 | 105.9      | 111.6        | 86.6  | 96.3      | 98.4  | 94.9   | 25年      |
| 108.0  | 104.9     | 108.2 | 110.2      | 111.1        | 89.8  | 94.7      | 103.3 | 92.2   | 26年      |
|        |           |       |            |              |       |           |       |        | 原指数      |
| 90.9   | 94.4      | 95.7  | 104.7      | 104.0        | 83.3  | 89.2      | 93.4  | 85.7   | 平成26年 8月 |
| 126.8  | 106.8     | 108.5 | 108.0      | 124.2        | 91.3  | 92.6      | 107.9 | 95.8   | 9月       |
| 124.8  | 114.7     | 116.6 | 113.2      | 100.6        | 91.8  | 101.8     | 113.9 | 100.0  | 10月      |
| 118.0  | 108.3     | 85.1  | 106.7      | 113.5        | 89.8  | 90.2      | 109.9 | 91.7   | 11月      |
| 125.8  | 114.2     | 85.8  | 105.7      | 129.4        | 89.2  | 115.3     | 104.4 | 91.8   | 12月      |
| 120.2  | 103.2     | 96.5  | 105.2      | 102.3        | 91.3  | 88.2      | 89.4  | 84.9   | 平成27年 1月 |
| 122.7  | 102.5     | 105.3 | 104.9      | 97.6         | 88.8  | 98.1      | 98.4  | 86.4   | 2月       |
| 104.4  | 107.6     | 100.5 | 106.3      | 130.2        | 91.8  | 98.4      | 114.4 | 92.6   | 3月       |
| 93.7   | 101.6     | 101.3 | 106.2      | 110.1        | 92.7  | 115.6     | 105.8 | 88.4   | 4月       |
| 89.8   | 93.9      | 97.1  | 98.7       | 117.7        | 87.2  | 96.0      | 96.5  | 79.9   | 5月       |
| 110.7  | 100.3     | 106.0 | 107.5      | 120.6        | 91.3  | 111.1     | 100.8 | 85.6   | 6月       |
| 118.3  | 104.0     | 111.7 | 111.5      | 112.3        | 88.3  | 114.9     | 104.4 | 85.9   | 7月       |
| 84.9   | 93.0      | 113.7 | 107.5      | 89.2         | 85.8  | 96.4      | 92.3  | 76.0   | 8月       |
| ▲ 6.6  | ▲ 1.5     | 18.8  | 2.7        | ▲ 14.2       | 3.0   | 8.1       | ▲ 1.2 | ▲ 11.3 | 前年同月比(%) |
|        |           |       |            |              |       |           |       |        | 季節調整済指数  |
| 97.1   | 105.8     | 100.3 | 109.6      | 98.5         | 86.4  | 92.5      | 103.2 | 94.9   | 平成26年 8月 |
| 101.6  | 109.3     | 106.2 | 108.7      | 117.1        | 90.7  | 92.6      | 105.6 | 96.4   | 9月       |
| 103.5  | 105.7     | 104.0 | 111.5      | 104.4        | 87.5  | 98.1      | 103.5 | 92.0   | 10月      |
| 108.4  | 106.4     | 79.5  | 108.4      | 114.6        | 86.0  | 100.6     | 102.5 | 89.4   | 11月      |
| 121.7  | 104.4     | 85.2  | 110.5      | 115.5        | 82.1  | 105.4     | 105.0 | 88.8   | 12月      |
| 138.7  | 107.6     | 102.0 | 112.9      | 126.1        | 97.5  | 109.9     | 101.8 | 92.4   | 平成27年 1月 |
| 133.7  | 104.1     | 113.9 | 110.2      | 104.7        | 92.9  | 103.0     | 100.0 | 89.7   | 2月       |
| 104.5  | 97.3      | 97.0  | 104.9      | 103.4        | 92.9  | 84.4      | 102.8 | 84.3   | 3月       |
| 121.8  | 100.9     | 102.9 | 101.6      | 115.9        | 92.8  | 110.3     | 101.1 | 89.4   | 4月       |
| 123.3  | 106.1     | 106.0 | 97.8       | 128.0        | 87.9  | 104.9     | 101.8 | 86.6   | 5月       |
| 108.3  | 102.9     | 107.2 | 100.5      | 125.5        | 94.1  | 103.7     | 106.7 | 83.2   | 6月       |
| 100.7  | 101.7     | 108.5 | 103.9      | 112.4        | 87.1  | 105.9     | 106.3 | 83.8   | 7月       |
| 90.7   | 104.2     | 119.1 | 112.6      | 84.5         | 89.0  | 100.0     | 101.9 | 84.2   | 8月       |
| ▲ 9.9  | 2.5       | 9.8   | 8.4        | ▲ 24.8       | 2.2   | ▲ 5.6     | ▲ 4.1 | 0.5    | 前月比(%)   |

## 業種分類別在庫指数

(平成22年=100)

| 業種分類     | 業種分類別在庫指数 |        |       |        |        |        |                 |             |        |          |
|----------|-----------|--------|-------|--------|--------|--------|-----------------|-------------|--------|----------|
|          | 鉱工業       | 製造工業   | 鉄鋼業   | 非鉄金属工業 | 金属製品工業 | 機械工業   | はん用・生産用・業務用機械工業 | 電子部品・デバイス工業 | 電気機械工業 | 情報通信機械工業 |
| ウエイト     | 10000.0   | 9972.7 | 533.9 | 570.6  | 550.4  | 4400.2 | 1182.8          | 334.6       | 793.9  | 798.5    |
| 原指数      |           |        |       |        |        |        |                 |             |        |          |
| 平成20年    | 122.0     | 122.1  | 127.6 | 91.9   | 99.7   | 136.1  | 100.1           | 108.7       | 86.5   | 134.2    |
| 21年      | 99.3      | 99.3   | 105.2 | 76.7   | 102.7  | 104.1  | 114.3           | 83.5        | 85.8   | 81.5     |
| 22年      | 96.1      | 96.1   | 95.7  | 116.2  | 82.9   | 96.6   | 126.8           | 110.5       | 75.2   | 113.7    |
| 23年      | 104.1     | 104.1  | 107.1 | 126.8  | 100.0  | 112.7  | 188.7           | 92.2        | 101.0  | 104.2    |
| 24年      | 101.9     | 101.9  | 116.6 | 136.4  | 82.6   | 93.5   | 134.2           | 90.1        | 108.9  | 69.9     |
| 25年      | 105.2     | 105.3  | 137.5 | 138.5  | 78.3   | 92.4   | 146.5           | 43.1        | 113.3  | 26.8     |
| 26年      | 105.0     | 105.1  | 130.8 | 135.3  | 79.5   | 93.9   | 121.8           | 76.6        | 100.5  | 53.0     |
| 原指数      |           |        |       |        |        |        |                 |             |        |          |
| 平成26年 8月 | 139.7     | 139.9  | 107.6 | 125.9  | 94.7   | 173.1  | 164.2           | 56.8        | 134.2  | 122.7    |
| 9月       | 105.4     | 105.6  | 118.6 | 130.3  | 100.5  | 91.9   | 149.9           | 49.3        | 94.4   | 65.5     |
| 10月      | 110.1     | 110.2  | 120.7 | 126.6  | 103.6  | 105.3  | 139.9           | 49.2        | 111.3  | 90.8     |
| 11月      | 108.8     | 109.0  | 128.5 | 133.2  | 96.6   | 99.3   | 122.1           | 64.4        | 120.3  | 94.4     |
| 12月      | 105.0     | 105.1  | 130.8 | 135.3  | 79.5   | 93.9   | 121.8           | 76.6        | 100.5  | 53.0     |
| 平成27年 1月 | 108.3     | 108.5  | 117.9 | 117.3  | 81.4   | 105.1  | 123.8           | 80.0        | 106.3  | 74.1     |
| 2月       | 106.8     | 106.9  | 118.5 | 116.4  | 84.2   | 100.1  | 121.3           | 61.4        | 117.3  | 72.3     |
| 3月       | 99.2      | 99.3   | 129.5 | 112.2  | 84.6   | 82.8   | 105.2           | 49.2        | 88.6   | 60.5     |
| 4月       | 106.6     | 106.7  | 123.2 | 109.7  | 83.8   | 99.4   | 113.2           | 67.2        | 159.5  | 70.3     |
| 5月       | 122.3     | 122.5  | 136.2 | 110.7  | 87.9   | 132.8  | 140.7           | 81.7        | 181.1  | 55.9     |
| 6月       | 127.9     | 128.1  | 132.3 | 114.5  | 87.8   | 141.8  | 193.9           | 83.1        | 161.3  | 29.5     |
| 7月       | 132.0     | 132.1  | 126.7 | 111.7  | 91.9   | 150.8  | 220.2           | 94.2        | 147.3  | 33.2     |
| 8月       | 121.7     | 121.8  | 128.7 | 111.6  | 84.2   | 131.6  | 195.9           | 110.7       | 123.7  | 23.0     |
| 前年同月比(%) | ▲ 12.9    | ▲ 12.9 | 19.6  | ▲ 11.4 | ▲ 11.1 | ▲ 24.0 | 19.3            | 94.9        | ▲ 7.8  | ▲ 81.3   |
| 季節調整済指数  |           |        |       |        |        |        |                 |             |        |          |
| 平成26年 8月 | 132.7     | 132.9  | 116.3 | 126.9  | 99.2   | 155.0  | 149.0           | 58.9        | 152.9  | 82.6     |
| 9月       | 114.8     | 115.0  | 121.7 | 132.9  | 101.4  | 112.4  | 154.0           | 59.0        | 116.8  | 74.7     |
| 10月      | 114.2     | 114.3  | 122.1 | 128.3  | 101.1  | 113.9  | 145.6           | 52.0        | 133.6  | 70.6     |
| 11月      | 112.5     | 112.7  | 129.4 | 129.8  | 95.9   | 106.8  | 135.7           | 66.8        | 135.2  | 72.4     |
| 12月      | 112.6     | 112.7  | 127.8 | 127.3  | 89.2   | 108.1  | 122.1           | 84.1        | 132.5  | 75.6     |
| 平成27年 1月 | 106.1     | 106.3  | 118.7 | 117.1  | 80.6   | 101.4  | 121.9           | 65.6        | 119.6  | 78.2     |
| 2月       | 109.3     | 109.4  | 120.1 | 117.8  | 81.0   | 104.9  | 120.6           | 50.8        | 128.5  | 76.4     |
| 3月       | 108.2     | 108.4  | 129.6 | 117.2  | 80.1   | 99.0   | 124.5           | 49.0        | 101.8  | 80.2     |
| 4月       | 110.3     | 110.3  | 123.2 | 110.6  | 81.5   | 105.4  | 127.9           | 68.1        | 133.1  | 88.9     |
| 5月       | 112.2     | 112.3  | 129.6 | 111.9  | 84.4   | 111.5  | 151.8           | 75.3        | 121.3  | 60.6     |
| 6月       | 117.9     | 118.0  | 119.6 | 115.0  | 88.2   | 121.4  | 174.6           | 92.4        | 115.6  | 36.0     |
| 7月       | 119.0     | 119.1  | 131.4 | 108.5  | 94.4   | 124.2  | 173.4           | 98.9        | 136.3  | 27.4     |
| 8月       | 115.6     | 115.7  | 139.1 | 112.5  | 88.2   | 117.8  | 177.7           | 114.8       | 140.9  | 15.5     |
| 前月比(%)   | ▲ 2.9     | ▲ 2.9  | 5.9   | 3.7    | ▲ 6.6  | ▲ 5.2  | 2.5             | 16.1        | 3.4    | ▲ 43.4   |

# 業種分類別在庫指数

(平成22年=100)

|        |           |       |            |              |       |           |       |       | 業種分類     |
|--------|-----------|-------|------------|--------------|-------|-----------|-------|-------|----------|
| 輸送機械工業 | 窯業・土石製品工業 | 化学工業  | プラスチック製品工業 | パルプ・紙・紙加工品工業 | 繊維工業  | 食料品・たばこ工業 | その他工業 | 鉱業    |          |
| 1290.4 | 426.8     | 536.5 | 1349.9     | 168.5        | 262.9 | 513.4     | 659.6 | 27.3  | ウエイト     |
|        |           |       |            |              |       |           |       |       | 原 指 数    |
| 207.9  | 128.2     | 119.8 | 106.7      | 73.5         | 127.1 | 58.3      | 158.2 | 99.5  | 平成20年    |
| 125.3  | 96.3      | 103.6 | 97.9       | 78.3         | 95.9  | 73.0      | 107.3 | 91.2  | 21年      |
| 68.0   | 108.7     | 99.0  | 96.9       | 100.6        | 97.7  | 72.1      | 90.7  | 118.4 | 22年      |
| 60.9   | 117.9     | 89.9  | 92.2       | 100.4        | 114.0 | 64.6      | 82.0  | 133.1 | 23年      |
| 62.2   | 129.0     | 92.5  | 140.7      | 94.3         | 129.2 | 47.9      | 76.4  | 97.0  | 24年      |
| 83.3   | 151.8     | 90.2  | 140.3      | 110.5        | 121.6 | 79.2      | 81.9  | 72.4  | 25年      |
| 94.2   | 166.9     | 93.9  | 132.5      | 106.0        | 72.8  | 96.0      | 87.2  | 52.6  | 26年      |
|        |           |       |            |              |       |           |       |       | 原 指 数    |
| 266.4  | 165.4     | 90.4  | 130.8      | 104.8        | 82.0  | 93.6      | 105.2 | 58.3  | 平成26年 8月 |
| 64.7   | 163.4     | 92.7  | 134.6      | 104.4        | 75.4  | 101.6     | 97.9  | 54.8  | 9月       |
| 93.5   | 162.8     | 86.2  | 129.9      | 118.5        | 72.8  | 98.6      | 92.7  | 54.0  | 10月      |
| 77.4   | 165.0     | 93.0  | 132.4      | 119.7        | 72.4  | 109.5     | 87.5  | 55.8  | 11月      |
| 94.2   | 166.9     | 93.9  | 132.5      | 106.0        | 72.8  | 96.0      | 87.2  | 52.6  | 12月      |
| 112.7  | 162.7     | 91.2  | 132.1      | 101.3        | 71.5  | 97.9      | 93.7  | 53.8  | 平成27年 1月 |
| 97.1   | 159.7     | 95.2  | 130.9      | 107.6        | 73.0  | 93.3      | 104.4 | 54.8  | 2月       |
| 81.3   | 158.6     | 85.8  | 138.6      | 95.7         | 73.1  | 94.7      | 93.2  | 54.4  | 3月       |
| 76.2   | 157.9     | 95.8  | 140.8      | 104.8        | 71.6  | 87.4      | 94.2  | 55.0  | 4月       |
| 156.7  | 162.3     | 89.2  | 141.1      | 94.2         | 83.5  | 85.1      | 97.0  | 53.5  | 5月       |
| 166.6  | 157.2     | 96.2  | 148.1      | 97.7         | 84.3  | 87.7      | 102.1 | 65.4  | 6月       |
| 176.8  | 158.0     | 88.2  | 146.3      | 107.4        | 86.8  | 89.5      | 110.9 | 68.1  | 7月       |
| 150.3  | 161.6     | 87.7  | 133.8      | 111.1        | 85.7  | 85.9      | 113.8 | 69.2  | 8月       |
| ▲ 43.6 | ▲ 2.3     | ▲ 3.0 | 2.3        | 6.0          | 4.5   | ▲ 8.2     | 8.2   | 18.7  | 前年同月比(%) |
|        |           |       |            |              |       |           |       |       | 季節調整済指数  |
| 223.0  | 164.2     | 93.6  | 134.5      | 113.7        | 80.6  | 92.7      | 89.1  | 59.0  | 平成26年 8月 |
| 93.7   | 163.4     | 97.2  | 136.4      | 117.4        | 72.9  | 100.4     | 87.2  | 55.6  | 9月       |
| 113.6  | 162.5     | 89.2  | 131.7      | 116.2        | 69.9  | 98.6      | 91.1  | 54.0  | 10月      |
| 90.8   | 164.9     | 93.3  | 131.7      | 116.6        | 69.3  | 106.2     | 96.0  | 54.7  | 11月      |
| 108.9  | 165.5     | 91.6  | 133.5      | 109.6        | 69.8  | 107.9     | 94.2  | 52.4  | 12月      |
| 96.5   | 156.4     | 88.1  | 130.3      | 102.7        | 73.6  | 106.1     | 97.9  | 53.5  | 平成27年 1月 |
| 117.1  | 155.7     | 90.6  | 128.5      | 107.6        | 76.8  | 95.7      | 110.9 | 54.9  | 2月       |
| 112.9  | 158.3     | 86.3  | 134.7      | 97.4         | 76.7  | 97.6      | 108.1 | 54.3  | 3月       |
| 86.7   | 163.0     | 97.9  | 139.5      | 96.2         | 74.8  | 89.2      | 105.0 | 55.5  | 4月       |
| 112.2  | 166.7     | 90.7  | 139.7      | 90.1         | 86.1  | 83.7      | 104.1 | 53.4  | 5月       |
| 134.9  | 160.0     | 94.7  | 149.8      | 93.4         | 83.0  | 83.1      | 95.2  | 65.4  | 6月       |
| 132.5  | 160.1     | 85.3  | 148.2      | 104.7        | 85.2  | 78.2      | 94.2  | 67.7  | 7月       |
| 125.8  | 160.4     | 90.8  | 137.6      | 120.5        | 84.3  | 85.1      | 96.4  | 70.0  | 8月       |
| ▲ 5.1  | 0.2       | 6.4   | ▲ 7.2      | 15.1         | ▲ 1.1 | 8.8       | 2.3   | 3.4   | 前月比(%)   |

## 業種分類別在庫率指数

(平成22年=100)

| 業種分類     | 業種分類別在庫率指数 |        |       |        |        |        |                 |             |        |          |
|----------|------------|--------|-------|--------|--------|--------|-----------------|-------------|--------|----------|
|          | 鉱工業        | 製造工業   | 鉄鋼業   | 非鉄金属工業 | 金属製品工業 | 機械工業   | はん用・生産用・業務用機械工業 | 電子部品・デバイス工業 | 電気機械工業 | 情報通信機械工業 |
| ウエイト     | 10000.0    | 9972.7 | 533.9 | 570.6  | 550.4  | 4400.2 | 1182.8          | 334.6       | 793.9  | 798.5    |
| 原指数      |            |        |       |        |        |        |                 |             |        |          |
| 平成20年    | 115.7      | 115.8  | 134.4 | 74.1   | 90.7   | 130.9  | 107.6           | 68.6        | 112.4  | 220.2    |
| 21年      | 149.4      | 149.6  | 122.1 | 82.6   | 118.2  | 196.0  | 159.0           | 214.7       | 127.7  | 140.8    |
| 22年      | 100.0      | 100.0  | 100.0 | 100.0  | 100.0  | 100.0  | 100.0           | 100.0       | 100.0  | 100.0    |
| 23年      | 109.7      | 109.7  | 99.6  | 134.4  | 113.5  | 114.1  | 121.4           | 114.3       | 139.2  | 121.1    |
| 24年      | 155.9      | 156.0  | 102.6 | 147.6  | 111.8  | 211.1  | 145.9           | 127.5       | 170.2  | 591.1    |
| 25年      | 126.0      | 126.1  | 109.4 | 157.0  | 106.0  | 143.1  | 155.0           | 110.3       | 209.9  | 102.6    |
| 26年      | 124.2      | 124.3  | 103.0 | 143.7  | 114.3  | 146.9  | 161.6           | 76.1        | 167.9  | 182.7    |
| 原指数      |            |        |       |        |        |        |                 |             |        |          |
| 平成26年 8月 | 180.1      | 180.4  | 120.8 | 156.4  | 108.5  | 260.7  | 194.6           | 79.1        | 146.7  | 494.1    |
| 9月       | 103.7      | 103.8  | 98.5  | 141.4  | 139.6  | 97.1   | 141.4           | 59.2        | 92.9   | 125.6    |
| 10月      | 136.9      | 137.1  | 94.3  | 126.4  | 125.0  | 183.3  | 207.6           | 68.3        | 140.0  | 390.0    |
| 11月      | 123.9      | 124.1  | 99.3  | 146.4  | 110.6  | 143.3  | 226.1           | 82.0        | 123.4  | 187.5    |
| 12月      | 111.6      | 111.8  | 112.6 | 147.0  | 82.1   | 119.8  | 222.4           | 89.6        | 79.5   | 77.3     |
| 平成27年 1月 | 138.1      | 138.3  | 95.4  | 140.2  | 139.8  | 174.3  | 284.3           | 118.3       | 135.3  | 190.3    |
| 2月       | 116.5      | 116.6  | 106.2 | 139.2  | 119.8  | 124.1  | 145.7           | 82.7        | 130.6  | 160.3    |
| 3月       | 89.0       | 89.1   | 103.7 | 122.3  | 97.5   | 77.9   | 83.4            | 51.4        | 60.4   | 101.0    |
| 4月       | 125.0      | 125.2  | 100.7 | 122.3  | 91.1   | 157.1  | 149.0           | 150.2       | 171.8  | 273.9    |
| 5月       | 136.1      | 136.3  | 116.4 | 128.8  | 107.8  | 165.3  | 186.7           | 114.9       | 115.3  | 172.3    |
| 6月       | 114.6      | 114.8  | 100.9 | 122.0  | 91.1   | 126.1  | 171.4           | 107.4       | 62.8   | 81.7     |
| 7月       | 121.6      | 121.7  | 103.0 | 114.1  | 106.4  | 144.2  | 194.4           | 193.1       | 67.8   | 93.1     |
| 8月       | 158.9      | 159.1  | 497.1 | 138.8  | 99.7   | 167.6  | 296.0           | 237.7       | 83.3   | 64.1     |
| 前年同月比(%) | ▲ 11.8     | ▲ 11.8 | 311.5 | ▲ 11.3 | ▲ 8.1  | ▲ 35.7 | 52.1            | 200.5       | ▲ 43.2 | ▲ 87.0   |
| 季節調整済指数  |            |        |       |        |        |        |                 |             |        |          |
| 平成26年 8月 | 158.6      | 158.9  | 107.7 | 148.3  | 116.3  | 214.8  | 136.2           | 85.0        | 185.3  | 259.1    |
| 9月       | 124.4      | 124.6  | 99.8  | 149.2  | 127.8  | 144.7  | 181.6           | 84.0        | 102.2  | 233.6    |
| 10月      | 127.6      | 127.8  | 102.0 | 141.1  | 124.4  | 159.9  | 199.5           | 72.4        | 120.9  | 247.5    |
| 11月      | 127.5      | 127.7  | 103.9 | 148.0  | 114.4  | 149.0  | 195.5           | 81.0        | 111.2  | 225.1    |
| 12月      | 127.0      | 127.3  | 103.4 | 140.4  | 99.0   | 151.1  | 196.7           | 96.9        | 100.0  | 209.5    |
| 平成27年 1月 | 118.9      | 119.1  | 88.7  | 131.0  | 95.2   | 143.9  | 249.2           | 87.3        | 105.6  | 195.4    |
| 2月       | 118.5      | 118.5  | 103.2 | 130.8  | 108.0  | 131.2  | 152.8           | 67.2        | 113.5  | 199.6    |
| 3月       | 108.3      | 108.4  | 108.3 | 129.1  | 95.7   | 109.4  | 129.9           | 54.5        | 68.7   | 191.9    |
| 4月       | 121.0      | 121.2  | 102.6 | 120.7  | 95.6   | 143.7  | 167.9           | 141.0       | 142.5  | 260.4    |
| 5月       | 120.2      | 120.4  | 116.1 | 123.8  | 107.5  | 136.8  | 211.6           | 105.7       | 97.3   | 126.4    |
| 6月       | 121.8      | 122.0  | 101.0 | 124.1  | 109.3  | 140.8  | 200.1           | 135.3       | 74.2   | 116.0    |
| 7月       | 115.9      | 116.0  | 115.9 | 120.6  | 132.1  | 123.4  | 175.9           | 194.1       | 95.1   | 66.8     |
| 8月       | 140.0      | 140.1  | 443.1 | 131.6  | 106.8  | 138.1  | 207.2           | 255.3       | 105.2  | 33.6     |
| 前月比(%)   | 20.8       | 20.8   | 282.3 | 9.1    | ▲ 19.2 | 11.9   | 17.8            | 31.5        | 10.6   | ▲ 49.7   |

# 業種分類別在庫率指数

(平成22年=100)

|        |           |       |            |              |       |           |       |       | 業種分類     |
|--------|-----------|-------|------------|--------------|-------|-----------|-------|-------|----------|
| 輸送機械工業 | 窯業・土石製品工業 | 化学工業  | プラスチック製品工業 | パルプ・紙・紙加工品工業 | 繊維工業  | 食料品・たばこ工業 | その他工業 | 鉱業    |          |
| 1290.4 | 426.8     | 536.5 | 1349.9     | 168.5        | 262.9 | 513.4     | 659.6 | 27.3  | ウエイト     |
|        |           |       |            |              |       |           |       |       | 原指数      |
| 124.3  | 119.2     | 108.4 | 109.8      | 72.1         | 108.7 | 69.3      | 123.8 | 86.3  | 平成20年    |
| 301.1  | 116.2     | 118.5 | 118.0      | 81.5         | 92.7  | 71.9      | 158.2 | 90.1  | 21年      |
| 100.0  | 100.0     | 100.0 | 100.0      | 100.0        | 100.0 | 100.0     | 100.0 | 100.0 | 22年      |
| 87.5   | 106.5     | 98.4  | 108.4      | 87.5         | 119.9 | 88.6      | 96.2  | 130.4 | 23年      |
| 82.4   | 116.7     | 89.3  | 121.7      | 92.4         | 140.8 | 79.8      | 107.1 | 117.7 | 24年      |
| 124.7  | 130.4     | 96.7  | 109.7      | 97.6         | 134.6 | 82.8      | 108.5 | 88.4  | 25年      |
| 116.6  | 115.0     | 97.5  | 103.8      | 107.1        | 91.8  | 90.6      | 96.6  | 61.9  | 26年      |
|        |           |       |            |              |       |           |       |       | 原指数      |
| 294.0  | 131.3     | 100.8 | 108.3      | 110.1        | 102.7 | 100.2     | 128.6 | 65.2  | 平成26年 8月 |
| 51.4   | 118.6     | 92.3  | 107.4      | 89.8         | 78.1  | 101.7     | 98.8  | 54.9  | 9月       |
| 89.5   | 102.9     | 79.8  | 97.4       | 119.3        | 91.7  | 90.2      | 92.6  | 52.0  | 10月      |
| 68.1   | 111.2     | 105.0 | 104.3      | 110.8        | 75.7  | 113.4     | 103.0 | 58.5  | 11月      |
| 84.8   | 104.8     | 115.2 | 105.3      | 92.3         | 107.8 | 86.4      | 92.9  | 55.2  | 12月      |
| 102.1  | 105.6     | 107.1 | 106.4      | 100.9        | 70.2  | 104.8     | 105.3 | 61.6  | 平成27年 1月 |
| 88.6   | 113.0     | 115.3 | 106.0      | 111.6        | 83.6  | 87.1      | 115.5 | 61.3  | 2月       |
| 76.2   | 107.2     | 84.1  | 110.8      | 76.1         | 72.4  | 84.7      | 77.3  | 57.1  | 3月       |
| 85.0   | 108.8     | 97.1  | 110.7      | 96.3         | 86.1  | 67.5      | 94.4  | 60.3  | 4月       |
| 185.2  | 124.9     | 103.6 | 119.3      | 86.6         | 101.9 | 84.9      | 123.6 | 65.2  | 5月       |
| 155.9  | 109.7     | 104.6 | 116.6      | 86.2         | 89.5  | 74.1      | 120.4 | 73.3  | 6月       |
| 164.1  | 105.1     | 78.9  | 111.2      | 101.1        | 94.8  | 80.4      | 121.1 | 75.6  | 7月       |
| 147.5  | 124.8     | 102.2 | 109.1      | 132.1        | 122.3 | 89.5      | 142.9 | 88.6  | 8月       |
| ▲ 49.8 | ▲ 5.0     | 1.4   | 0.7        | 20.0         | 19.1  | ▲ 10.7    | 11.1  | 35.9  | 前年同月比(%) |
|        |           |       |            |              |       |           |       |       | 季節調整済指数  |
| 287.1  | 114.9     | 103.7 | 107.4      | 116.5        | 99.1  | 95.4      | 95.9  | 60.3  | 平成26年 8月 |
| 97.1   | 110.0     | 105.6 | 106.1      | 104.9        | 77.8  | 99.1      | 93.1  | 56.4  | 9月       |
| 114.4  | 108.4     | 94.5  | 99.3       | 116.0        | 88.0  | 89.1      | 95.7  | 57.0  | 10月      |
| 88.4   | 118.3     | 115.6 | 103.8      | 112.1        | 76.2  | 109.1     | 111.9 | 62.8  | 11月      |
| 99.2   | 109.5     | 104.3 | 104.6      | 100.1        | 102.8 | 112.0     | 102.3 | 57.0  | 12月      |
| 77.5   | 102.4     | 87.3  | 98.7       | 85.7         | 70.4  | 96.4      | 101.8 | 56.8  | 平成27年 1月 |
| 103.1  | 116.5     | 103.4 | 99.8       | 107.1        | 84.6  | 90.5      | 139.2 | 59.1  | 2月       |
| 99.6   | 112.8     | 88.7  | 110.0      | 88.8         | 74.9  | 95.4      | 107.0 | 60.3  | 3月       |
| 74.3   | 116.5     | 101.8 | 114.3      | 90.7         | 87.9  | 71.8      | 115.7 | 60.5  | 4月       |
| 105.1  | 123.4     | 99.2  | 120.6      | 83.9         | 108.0 | 77.7      | 122.5 | 59.2  | 5月       |
| 141.3  | 105.8     | 102.8 | 123.4      | 80.4         | 86.0  | 71.5      | 103.4 | 74.1  | 6月       |
| 149.7  | 105.5     | 79.2  | 118.1      | 99.8         | 97.2  | 73.2      | 97.9  | 77.2  | 7月       |
| 144.1  | 109.2     | 105.1 | 108.2      | 139.8        | 118.0 | 85.2      | 106.6 | 82.0  | 8月       |
| ▲ 3.7  | 3.5       | 32.7  | ▲ 8.4      | 40.1         | 21.4  | 16.4      | 8.9   | 6.2   | 前月比(%)   |

## 特殊分類別生産指数

(平成22年=100)

| 特殊分類     | 鉱工業     | 生産財        |        |        |       |        |            |            | 生産財    | 鉱工業用<br>生産財 | その他用<br>生産財 |
|----------|---------|------------|--------|--------|-------|--------|------------|------------|--------|-------------|-------------|
|          |         | 最 終<br>需要財 | 投資財    | 資本財    | 建設財   | 消費財    | 耐 久<br>消費財 | 非耐久<br>消費財 |        |             |             |
| ウエイト     | 10000.0 | 6255.6     | 1496.7 | 1087.1 | 409.6 | 4758.9 | 2745.0     | 2013.9     | 3744.4 | 3626.0      | 118.4       |
| 原 指 数    |         |            |        |        |       |        |            |            |        |             |             |
| 平成20年    | 104.8   | 101.2      | 128.1  | 131.1  | 120.0 | 92.7   | 91.3       | 94.6       | 110.8  | 111.8       | 82.3        |
| 21年      | 82.9    | 85.0       | 89.2   | 85.7   | 98.4  | 83.7   | 75.4       | 95.0       | 79.3   | 79.4        | 77.9        |
| 22年      | 100.0   | 100.0      | 100.0  | 100.0  | 100.0 | 100.0  | 100.0      | 100.0      | 100.0  | 100.0       | 100.0       |
| 23年      | 94.7    | 94.5       | 98.6   | 99.2   | 96.9  | 93.2   | 92.3       | 94.5       | 94.9   | 94.6        | 105.4       |
| 24年      | 95.7    | 95.3       | 110.2  | 112.4  | 104.5 | 90.6   | 86.6       | 95.9       | 96.3   | 95.8        | 112.3       |
| 25年      | 100.1   | 103.0      | 115.2  | 119.3  | 104.1 | 99.2   | 94.9       | 105.0      | 95.3   | 94.6        | 116.5       |
| 26年      | 96.4    | 97.2       | 117.6  | 121.2  | 107.9 | 90.8   | 81.2       | 103.9      | 95.2   | 94.1        | 128.7       |
| 原 指 数    |         |            |        |        |       |        |            |            |        |             |             |
| 平成26年 8月 | 84.8    | 85.1       | 110.4  | 115.5  | 96.9  | 77.2   | 65.4       | 93.2       | 84.3   | 82.6        | 135.7       |
| 9月       | 98.5    | 98.1       | 131.5  | 138.2  | 113.6 | 87.5   | 73.8       | 106.3      | 99.1   | 97.9        | 138.1       |
| 10月      | 99.6    | 97.7       | 108.5  | 106.6  | 113.4 | 94.3   | 83.2       | 109.4      | 102.8  | 101.4       | 145.8       |
| 11月      | 92.5    | 90.7       | 101.2  | 97.9   | 110.1 | 87.4   | 78.8       | 99.2       | 95.4   | 93.7        | 149.5       |
| 12月      | 95.5    | 97.1       | 111.4  | 112.8  | 107.6 | 92.6   | 84.9       | 103.1      | 92.9   | 90.9        | 155.2       |
| 平成27年 1月 | 86.2    | 86.2       | 97.4   | 96.2   | 100.4 | 82.7   | 74.6       | 93.8       | 86.3   | 85.2        | 120.0       |
| 2月       | 94.4    | 96.8       | 127.6  | 136.5  | 104.2 | 87.1   | 76.7       | 101.2      | 90.5   | 89.1        | 134.4       |
| 3月       | 100.0   | 99.4       | 155.3  | 172.0  | 110.9 | 81.8   | 66.5       | 102.7      | 100.9  | 99.7        | 139.6       |
| 4月       | 93.5    | 92.6       | 94.9   | 90.3   | 107.1 | 91.9   | 78.5       | 110.3      | 94.9   | 93.1        | 150.1       |
| 5月       | 89.6    | 91.0       | 97.7   | 96.5   | 100.9 | 88.9   | 82.7       | 97.2       | 87.4   | 85.8        | 136.2       |
| 6月       | 106.9   | 110.7      | 123.2  | 128.7  | 108.9 | 106.8  | 98.0       | 118.8      | 100.5  | 99.1        | 143.9       |
| 7月       | 104.9   | 106.1      | 127.0  | 133.3  | 110.2 | 99.6   | 91.0       | 111.2      | 102.8  | 101.5       | 141.9       |
| 8月       | 87.1    | 90.3       | 112.4  | 118.0  | 97.6  | 83.3   | 67.1       | 105.4      | 81.8   | 79.8        | 141.3       |
| 前年同月比(%) | 2.7     | 6.1        | 1.8    | 2.2    | 0.7   | 7.9    | 2.6        | 13.1       | ▲ 3.0  | ▲ 3.4       | 4.1         |
| 季節調整済指数  |         |            |        |        |       |        |            |            |        |             |             |
| 平成26年 8月 | 91.8    | 90.2       | 115.1  | 117.3  | 109.1 | 83.9   | 69.6       | 102.0      | 94.3   | 92.7        | 141.8       |
| 9月       | 92.1    | 90.4       | 116.0  | 117.5  | 111.7 | 82.4   | 68.0       | 104.5      | 95.9   | 94.6        | 140.4       |
| 10月      | 95.0    | 93.8       | 120.5  | 127.2  | 107.5 | 86.5   | 74.0       | 103.2      | 97.2   | 96.1        | 143.4       |
| 11月      | 93.7    | 92.3       | 110.2  | 110.5  | 108.1 | 86.8   | 77.1       | 100.1      | 96.1   | 94.7        | 140.3       |
| 12月      | 95.7    | 96.0       | 113.4  | 115.3  | 108.1 | 88.8   | 82.6       | 102.2      | 93.2   | 91.7        | 138.1       |
| 平成27年 1月 | 99.1    | 101.9      | 108.0  | 106.9  | 110.0 | 100.0  | 94.8       | 105.6      | 95.1   | 93.6        | 140.9       |
| 2月       | 101.5   | 106.1      | 126.7  | 134.8  | 106.2 | 99.3   | 95.0       | 106.5      | 94.8   | 93.2        | 144.1       |
| 3月       | 93.0    | 92.3       | 117.7  | 122.2  | 102.8 | 83.9   | 74.5       | 94.5       | 94.5   | 93.1        | 138.6       |
| 4月       | 96.9    | 97.8       | 103.5  | 103.1  | 104.9 | 94.2   | 83.7       | 106.6      | 95.1   | 93.6        | 139.6       |
| 5月       | 96.4    | 100.0      | 109.9  | 110.8  | 107.4 | 97.1   | 92.9       | 101.0      | 91.1   | 89.5        | 138.5       |
| 6月       | 99.4    | 100.3      | 117.6  | 122.7  | 103.2 | 94.3   | 82.5       | 113.9      | 95.5   | 93.8        | 143.6       |
| 7月       | 92.6    | 92.1       | 122.9  | 129.2  | 106.2 | 84.1   | 70.2       | 104.6      | 94.9   | 93.4        | 141.6       |
| 8月       | 94.3    | 95.7       | 117.1  | 119.8  | 109.9 | 90.5   | 71.4       | 115.4      | 91.5   | 89.5        | 147.6       |
| 前月比(%)   | 1.8     | 3.9        | ▲ 4.7  | ▲ 7.3  | 3.5   | 7.6    | 1.7        | 10.3       | ▲ 3.6  | ▲ 4.2       | 4.2         |

## 特殊分類別出荷指数

(平成22年=100)

| 特殊分類     | 鉱工業     | 最終需要財  |        |        |       |        |        |        | 生産財    | 鉱工業用生産財 | その他用生産財 |
|----------|---------|--------|--------|--------|-------|--------|--------|--------|--------|---------|---------|
|          |         | 投資財    | 資本財    | 建設財    | 消費財   | 耐久消費財  | 非耐久消費財 |        |        |         |         |
| ウエイト     | 10000.0 | 6665.4 | 1488.9 | 1016.9 | 472.0 | 5176.5 | 3194.1 | 1982.4 | 3334.6 | 3240.4  | 94.2    |
| 原指数      |         |        |        |        |       |        |        |        |        |         |         |
| 平成20年    | 103.4   | 98.3   | 126.5  | 128.0  | 123.3 | 90.2   | 88.3   | 93.3   | 113.5  | 114.4   | 80.3    |
| 21年      | 81.1    | 81.6   | 89.6   | 85.3   | 98.8  | 79.2   | 68.9   | 96.0   | 80.1   | 80.2    | 75.0    |
| 22年      | 100.0   | 100.0  | 100.0  | 100.0  | 100.0 | 100.0  | 100.0  | 100.0  | 100.0  | 100.0   | 100.0   |
| 23年      | 97.1    | 98.4   | 98.2   | 99.0   | 96.5  | 98.5   | 102.9  | 91.2   | 94.4   | 94.2    | 103.7   |
| 24年      | 93.4    | 92.2   | 109.5  | 112.3  | 103.4 | 87.3   | 84.0   | 92.7   | 95.7   | 95.3    | 108.9   |
| 25年      | 98.8    | 100.6  | 112.5  | 116.7  | 103.6 | 97.1   | 93.3   | 103.2  | 95.2   | 94.7    | 112.2   |
| 26年      | 95.9    | 95.7   | 117.1  | 120.2  | 110.3 | 89.5   | 82.9   | 100.3  | 96.2   | 95.3    | 126.6   |
| 原指数      |         |        |        |        |       |        |        |        |        |         |         |
| 平成26年 8月 | 87.7    | 88.3   | 116.6  | 125.1  | 98.4  | 80.1   | 72.9   | 91.8   | 86.6   | 85.3    | 131.6   |
| 9月       | 102.1   | 102.9  | 129.4  | 137.7  | 111.5 | 95.3   | 92.3   | 100.2  | 100.4  | 99.3    | 139.6   |
| 10月      | 96.6    | 93.1   | 108.0  | 104.2  | 116.2 | 88.8   | 79.0   | 104.7  | 103.7  | 102.6   | 139.1   |
| 11月      | 92.1    | 90.0   | 103.9  | 101.0  | 110.2 | 86.0   | 83.3   | 90.4   | 96.2   | 94.8    | 144.1   |
| 12月      | 100.6   | 103.5  | 109.7  | 109.4  | 110.4 | 101.7  | 97.7   | 108.0  | 95.0   | 93.3    | 153.1   |
| 平成27年 1月 | 87.3    | 86.7   | 95.8   | 91.5   | 105.1 | 84.1   | 78.8   | 92.6   | 88.5   | 87.8    | 115.0   |
| 2月       | 95.4    | 97.4   | 121.4  | 129.8  | 103.5 | 90.5   | 83.3   | 102.2  | 91.3   | 90.2    | 129.5   |
| 3月       | 102.6   | 101.9  | 154.4  | 175.5  | 109.1 | 86.7   | 77.7   | 101.3  | 104.1  | 103.1   | 137.7   |
| 4月       | 86.5    | 81.8   | 91.6   | 84.2   | 107.4 | 78.9   | 60.1   | 109.3  | 96.1   | 94.5    | 151.0   |
| 5月       | 84.9    | 82.7   | 89.6   | 84.8   | 99.8  | 80.8   | 69.9   | 98.2   | 89.3   | 88.1    | 131.1   |
| 6月       | 101.8   | 102.0  | 105.7  | 102.3  | 113.1 | 100.9  | 94.9   | 110.6  | 101.6  | 100.5   | 138.7   |
| 7月       | 104.4   | 104.3  | 119.9  | 123.9  | 111.2 | 99.9   | 92.0   | 112.6  | 104.4  | 103.4   | 137.7   |
| 8月       | 88.4    | 90.7   | 115.4  | 124.8  | 95.0  | 83.6   | 71.5   | 103.2  | 83.7   | 82.2    | 138.3   |
| 前年同月比(%) | 0.8     | 2.7    | ▲ 1.0  | ▲ 0.2  | ▲ 3.5 | 4.4    | ▲ 1.9  | 12.4   | ▲ 3.3  | ▲ 3.6   | 5.1     |
| 季節調整済指数  |         |        |        |        |       |        |        |        |        |         |         |
| 平成26年 8月 | 90.0    | 88.3   | 113.2  | 115.1  | 108.4 | 81.2   | 74.3   | 94.7   | 94.3   | 93.0    | 136.4   |
| 9月       | 92.9    | 91.7   | 112.2  | 112.7  | 111.4 | 86.2   | 78.7   | 99.0   | 96.3   | 95.0    | 140.6   |
| 10月      | 93.9    | 91.9   | 121.1  | 129.7  | 110.8 | 84.8   | 75.4   | 99.8   | 98.0   | 96.7    | 138.2   |
| 11月      | 92.1    | 89.8   | 110.0  | 110.1  | 108.9 | 84.3   | 77.8   | 94.1   | 96.6   | 95.4    | 136.5   |
| 12月      | 96.8    | 97.3   | 113.4  | 115.8  | 109.3 | 93.0   | 90.7   | 100.1  | 95.3   | 94.1    | 133.4   |
| 平成27年 1月 | 100.8   | 102.1  | 108.7  | 105.2  | 114.8 | 100.1  | 99.0   | 105.0  | 100.3  | 99.5    | 133.6   |
| 2月       | 101.5   | 104.2  | 120.9  | 127.5  | 106.2 | 99.5   | 92.8   | 112.2  | 96.9   | 95.9    | 138.9   |
| 3月       | 94.1    | 91.7   | 117.3  | 125.3  | 100.1 | 84.6   | 81.3   | 88.0   | 98.0   | 96.8    | 137.9   |
| 4月       | 95.7    | 94.5   | 103.0  | 98.6   | 107.1 | 91.3   | 77.9   | 108.6  | 97.2   | 96.1    | 140.2   |
| 5月       | 98.0    | 100.4  | 101.5  | 98.7   | 106.0 | 100.0  | 95.4   | 106.6  | 92.5   | 91.2    | 137.5   |
| 6月       | 95.1    | 94.2   | 104.3  | 101.9  | 108.6 | 89.9   | 78.4   | 108.0  | 95.9   | 94.6    | 137.7   |
| 7月       | 92.5    | 91.0   | 116.0  | 120.6  | 105.5 | 84.0   | 71.2   | 106.7  | 95.9   | 94.7    | 136.4   |
| 8月       | 90.7    | 90.7   | 112.0  | 114.8  | 104.6 | 84.8   | 72.9   | 106.4  | 91.2   | 89.6    | 143.3   |
| 前月比(%)   | ▲ 1.9   | ▲ 0.3  | ▲ 3.4  | ▲ 4.8  | ▲ 0.9 | 1.0    | 2.4    | ▲ 0.3  | ▲ 4.9  | ▲ 5.4   | 5.1     |

## 特殊分類別在庫指数

(平成22年=100)

| 特殊分類     | 鉱工業     | 最終需要財  |        |        |       |        |        |        | 生産財    | 鉱工業用生産財 | その他用生産財 |
|----------|---------|--------|--------|--------|-------|--------|--------|--------|--------|---------|---------|
|          |         | 最終需要財  | 投資財    | 資本財    | 建設財   | 消費財    | 耐久消費財  | 非耐久消費財 |        |         |         |
| ウエイト     | 10000.0 | 5653.0 | 2767.2 | 1982.0 | 785.2 | 2885.8 | 1940.6 | 945.2  | 4347.0 | 4279.2  | 67.8    |
| 原指数      |         |        |        |        |       |        |        |        |        |         |         |
| 平成20年    | 122.0   | 127.6  | 160.9  | 172.2  | 132.6 | 95.6   | 100.2  | 86.2   | 114.8  | 114.7   | 122.5   |
| 21年      | 99.3    | 101.9  | 112.7  | 116.0  | 104.1 | 91.5   | 95.7   | 83.0   | 95.9   | 95.5    | 116.4   |
| 22年      | 96.1    | 92.9   | 92.0   | 91.3   | 93.6  | 93.8   | 99.4   | 82.3   | 100.3  | 100.6   | 83.9    |
| 23年      | 104.1   | 104.2  | 88.1   | 83.1   | 100.6 | 119.6  | 137.8  | 82.3   | 104.1  | 103.9   | 114.7   |
| 24年      | 101.9   | 89.6   | 84.3   | 72.8   | 113.2 | 94.8   | 105.5  | 72.9   | 117.9  | 117.9   | 118.1   |
| 25年      | 105.2   | 96.8   | 88.6   | 74.2   | 124.9 | 104.7  | 110.7  | 92.6   | 116.1  | 115.5   | 151.9   |
| 26年      | 105.0   | 102.3  | 110.2  | 104.0  | 125.7 | 94.6   | 92.5   | 99.0   | 108.5  | 108.7   | 97.3    |
| 原指数      |         |        |        |        |       |        |        |        |        |         |         |
| 平成26年 8月 | 139.7   | 160.7  | 92.1   | 85.3   | 109.2 | 226.6  | 288.5  | 99.5   | 112.3  | 112.4   | 106.6   |
| 9月       | 105.4   | 101.8  | 92.8   | 81.7   | 120.9 | 110.4  | 115.0  | 100.8  | 110.2  | 110.5   | 91.6    |
| 10月      | 110.1   | 111.4  | 105.9  | 100.7  | 119.0 | 116.8  | 124.7  | 100.6  | 108.3  | 108.4   | 100.3   |
| 11月      | 108.8   | 108.3  | 99.1   | 89.1   | 124.5 | 117.1  | 120.3  | 110.3  | 109.5  | 109.6   | 106.0   |
| 12月      | 105.0   | 102.3  | 110.2  | 104.0  | 125.7 | 94.6   | 92.5   | 99.0   | 108.5  | 108.7   | 97.3    |
| 平成27年 1月 | 108.3   | 110.2  | 112.9  | 110.9  | 117.8 | 107.6  | 110.5  | 101.8  | 105.9  | 106.0   | 100.3   |
| 2月       | 106.8   | 107.2  | 112.4  | 110.7  | 116.7 | 102.2  | 102.7  | 101.2  | 106.2  | 106.2   | 105.3   |
| 3月       | 99.2    | 95.6   | 94.6   | 82.4   | 125.2 | 96.6   | 94.8   | 100.3  | 103.9  | 103.9   | 98.8    |
| 4月       | 106.6   | 105.8  | 99.9   | 91.2   | 122.0 | 111.5  | 117.4  | 99.3   | 107.5  | 108.0   | 78.1    |
| 5月       | 122.3   | 131.3  | 118.3  | 113.8  | 129.7 | 143.7  | 166.5  | 97.1   | 110.6  | 111.1   | 82.0    |
| 6月       | 127.9   | 138.8  | 156.4  | 168.6  | 125.5 | 121.9  | 130.3  | 104.7  | 113.8  | 114.3   | 84.8    |
| 7月       | 132.0   | 144.2  | 178.0  | 199.9  | 122.8 | 111.8  | 116.1  | 102.9  | 116.0  | 116.6   | 81.9    |
| 8月       | 121.7   | 128.3  | 175.9  | 196.6  | 123.7 | 82.7   | 75.4   | 97.7   | 113.1  | 113.6   | 81.2    |
| 前年同月比(%) | ▲ 12.9  | ▲ 20.2 | 91.0   | 130.5  | 13.3  | ▲ 63.5 | ▲ 73.9 | ▲ 1.8  | 0.7    | 1.1     | ▲ 23.8  |
| 季節調整済指数  |         |        |        |        |       |        |        |        |        |         |         |
| 平成26年 8月 | 132.7   | 146.5  | 92.7   | 84.2   | 114.8 | 200.1  | 244.8  | 100.3  | 111.9  | 112.1   | 107.4   |
| 9月       | 114.8   | 118.2  | 100.9  | 93.8   | 120.5 | 133.2  | 146.1  | 104.1  | 111.1  | 111.4   | 93.4    |
| 10月      | 114.2   | 118.0  | 103.5  | 97.8   | 117.8 | 128.6  | 142.0  | 99.8   | 109.4  | 109.6   | 96.4    |
| 11月      | 112.5   | 114.4  | 102.2  | 94.3   | 123.0 | 123.8  | 131.2  | 106.2  | 110.2  | 110.4   | 98.7    |
| 12月      | 112.6   | 115.3  | 108.7  | 103.1  | 122.4 | 117.4  | 120.2  | 104.8  | 110.1  | 110.4   | 93.8    |
| 平成27年 1月 | 106.1   | 108.6  | 109.0  | 105.4  | 119.0 | 107.8  | 108.5  | 102.9  | 103.4  | 103.5   | 99.0    |
| 2月       | 109.3   | 113.6  | 109.0  | 105.3  | 117.3 | 114.8  | 119.2  | 101.3  | 103.0  | 103.0   | 101.4   |
| 3月       | 108.2   | 111.6  | 105.6  | 96.7   | 126.5 | 115.4  | 120.4  | 104.8  | 105.0  | 105.0   | 104.4   |
| 4月       | 110.3   | 111.6  | 107.2  | 101.5  | 124.3 | 112.9  | 119.7  | 101.5  | 108.6  | 108.9   | 85.3    |
| 5月       | 112.2   | 113.3  | 115.2  | 110.4  | 127.7 | 115.1  | 127.4  | 96.0   | 111.1  | 111.5   | 84.7    |
| 6月       | 117.9   | 119.9  | 146.3  | 154.0  | 118.5 | 102.5  | 106.1  | 101.5  | 114.5  | 115.0   | 83.4    |
| 7月       | 119.0   | 121.6  | 162.6  | 173.1  | 126.2 | 91.0   | 89.9   | 94.5   | 114.5  | 115.1   | 82.3    |
| 8月       | 115.6   | 116.9  | 177.1  | 194.0  | 130.0 | 73.0   | 64.0   | 98.5   | 112.7  | 113.3   | 81.8    |
| 前月比(%)   | ▲ 2.9   | ▲ 3.9  | 8.9    | 12.1   | 3.0   | ▲ 19.8 | ▲ 28.8 | 4.2    | ▲ 1.6  | ▲ 1.6   | ▲ 0.6   |



## 特殊分類別在庫率指数

(平成22年=100)

| 特殊分類     | 鉱工業     |            |        |        |       |        |            |            | 生産財    | 鉱工業用<br>生産財 | その他用<br>生産財 |
|----------|---------|------------|--------|--------|-------|--------|------------|------------|--------|-------------|-------------|
|          |         | 最 終<br>需要財 | 投資財    | 資本財    | 建設財   | 消費財    | 耐 久<br>消費財 | 非耐久<br>消費財 |        |             |             |
| ウエイト     | 10000.0 | 5653.0     | 2767.2 | 1982.0 | 785.2 | 2885.8 | 1940.6     | 945.2      | 4347.0 | 4279.2      | 67.8        |
| 原 指 数    |         |            |        |        |       |        |            |            |        |             |             |
| 平成20年    | 115.7   | 122.5      | 102.0  | 105.8  | 92.5  | 142.2  | 170.6      | 83.8       | 106.9  | 106.9       | 103.2       |
| 21年      | 149.4   | 161.6      | 194.3  | 225.8  | 114.8 | 130.2  | 152.7      | 84.1       | 133.5  | 133.9       | 109.1       |
| 22年      | 100.0   | 100.0      | 100.0  | 100.0  | 100.0 | 100.0  | 100.0      | 100.0      | 100.0  | 100.0       | 100.0       |
| 23年      | 109.7   | 108.2      | 92.7   | 92.1   | 94.3  | 123.1  | 135.6      | 97.5       | 111.7  | 111.9       | 101.9       |
| 24年      | 155.9   | 172.0      | 90.4   | 88.9   | 94.2  | 250.2  | 326.9      | 92.9       | 134.9  | 134.8       | 139.9       |
| 25年      | 126.0   | 118.4      | 89.0   | 86.5   | 95.3  | 146.6  | 169.9      | 98.9       | 135.8  | 135.4       | 163.4       |
| 26年      | 124.2   | 129.0      | 91.5   | 93.9   | 85.3  | 165.1  | 195.0      | 103.5      | 117.9  | 117.9       | 113.9       |
| 原 指 数    |         |            |        |        |       |        |            |            |        |             |             |
| 平成26年 8月 | 180.1   | 219.9      | 98.7   | 100.4  | 94.3  | 336.1  | 448.5      | 105.1      | 128.3  | 128.1       | 136.8       |
| 9月       | 103.7   | 100.8      | 81.7   | 78.9   | 88.9  | 119.1  | 128.5      | 99.8       | 107.5  | 107.7       | 93.9        |
| 10月      | 136.9   | 166.3      | 124.7  | 142.7  | 79.4  | 206.2  | 254.3      | 107.4      | 98.6   | 98.6        | 100.5       |
| 11月      | 123.9   | 137.8      | 130.1  | 147.0  | 87.5  | 145.2  | 156.6      | 121.7      | 105.7  | 105.3       | 130.5       |
| 12月      | 111.6   | 116.8      | 142.3  | 162.7  | 91.0  | 92.3   | 89.0       | 99.2       | 104.9  | 104.9       | 102.8       |
| 平成27年 1月 | 138.1   | 157.6      | 166.6  | 198.5  | 86.2  | 149.0  | 169.4      | 107.2      | 112.8  | 112.7       | 118.4       |
| 2月       | 116.5   | 120.0      | 109.9  | 117.6  | 90.4  | 129.6  | 142.1      | 104.0      | 111.9  | 111.6       | 128.1       |
| 3月       | 89.0    | 84.4       | 66.1   | 57.6   | 87.8  | 102.0  | 108.5      | 88.6       | 94.9   | 94.8        | 102.6       |
| 4月       | 125.0   | 139.3      | 104.1  | 110.5  | 87.9  | 173.1  | 211.7      | 93.7       | 106.4  | 107.0       | 69.6        |
| 5月       | 136.1   | 152.6      | 127.8  | 139.4  | 98.4  | 176.4  | 206.4      | 114.8      | 114.6  | 114.7       | 104.9       |
| 6月       | 114.6   | 118.9      | 127.6  | 145.1  | 83.5  | 110.5  | 115.0      | 101.2      | 109.1  | 109.4       | 91.5        |
| 7月       | 121.6   | 127.3      | 148.3  | 172.5  | 87.1  | 107.2  | 111.5      | 98.4       | 114.1  | 114.5       | 85.2        |
| 8月       | 158.9   | 148.5      | 209.6  | 250.9  | 105.3 | 90.0   | 79.6       | 111.4      | 172.4  | 173.4       | 108.5       |
| 前年同月比(%) | ▲ 11.8  | ▲ 32.5     | 112.4  | 149.9  | 11.7  | ▲ 73.2 | ▲ 82.3     | 6.0        | 34.4   | 35.4        | ▲ 20.7      |
| 季節調整済指数  |         |            |        |        |       |        |            |            |        |             |             |
| 平成26年 8月 | 158.6   | 177.3      | 79.5   | 75.7   | 83.4  | 285.5  | 365.9      | 107.4      | 126.8  | 126.7       | 126.2       |
| 9月       | 124.4   | 139.5      | 99.3   | 105.4  | 85.4  | 173.7  | 210.2      | 108.2      | 111.3  | 111.8       | 92.7        |
| 10月      | 127.6   | 151.2      | 112.6  | 126.2  | 82.3  | 174.4  | 210.5      | 103.6      | 99.7   | 99.6        | 103.1       |
| 11月      | 127.5   | 148.1      | 118.3  | 127.7  | 89.9  | 170.6  | 195.5      | 115.4      | 105.4  | 105.2       | 113.5       |
| 12月      | 127.0   | 147.0      | 135.5  | 154.6  | 88.5  | 147.2  | 150.5      | 115.3      | 103.6  | 103.6       | 99.3        |
| 平成27年 1月 | 118.9   | 131.9      | 153.2  | 178.3  | 84.4  | 119.8  | 132.3      | 96.4       | 97.9   | 98.1        | 101.4       |
| 2月       | 118.5   | 134.4      | 116.6  | 127.6  | 92.6  | 150.7  | 168.8      | 105.6      | 103.8  | 103.5       | 119.0       |
| 3月       | 108.3   | 120.3      | 89.3   | 88.1   | 95.2  | 148.3  | 164.0      | 102.6      | 98.8   | 98.4        | 124.5       |
| 4月       | 121.0   | 132.1      | 106.8  | 112.9  | 93.7  | 156.2  | 184.9      | 97.7       | 109.6  | 110.2       | 85.8        |
| 5月       | 120.2   | 122.4      | 124.2  | 135.0  | 96.1  | 125.8  | 139.7      | 104.7      | 115.7  | 115.7       | 111.6       |
| 6月       | 121.8   | 124.8      | 144.5  | 170.6  | 80.6  | 117.2  | 127.8      | 95.2       | 115.5  | 115.9       | 91.7        |
| 7月       | 115.9   | 107.3      | 143.4  | 163.7  | 91.0  | 85.3   | 86.2       | 92.0       | 122.5  | 122.9       | 90.3        |
| 8月       | 140.0   | 119.7      | 168.8  | 189.3  | 93.2  | 76.4   | 64.9       | 113.8      | 170.4  | 171.5       | 100.1       |
| 前月比(%)   | 20.8    | 11.6       | 17.7   | 15.6   | 2.4   | ▲ 10.4 | ▲ 24.7     | 23.7       | 39.1   | 39.5        | 10.9        |

---

問い合わせ先

栃木県県民生活部統計課統計分析担当

電話 028(623)2244(直通)

E-mail tokeika@pref.tochigi.lg.jp

◆◇「とちぎの統計情報」(栃木県ホームページ内)◇◆

<http://www.pref.tochigi.lg.jp/c04/pref/toukei/toukei/top.html>

---