



平成22年基準

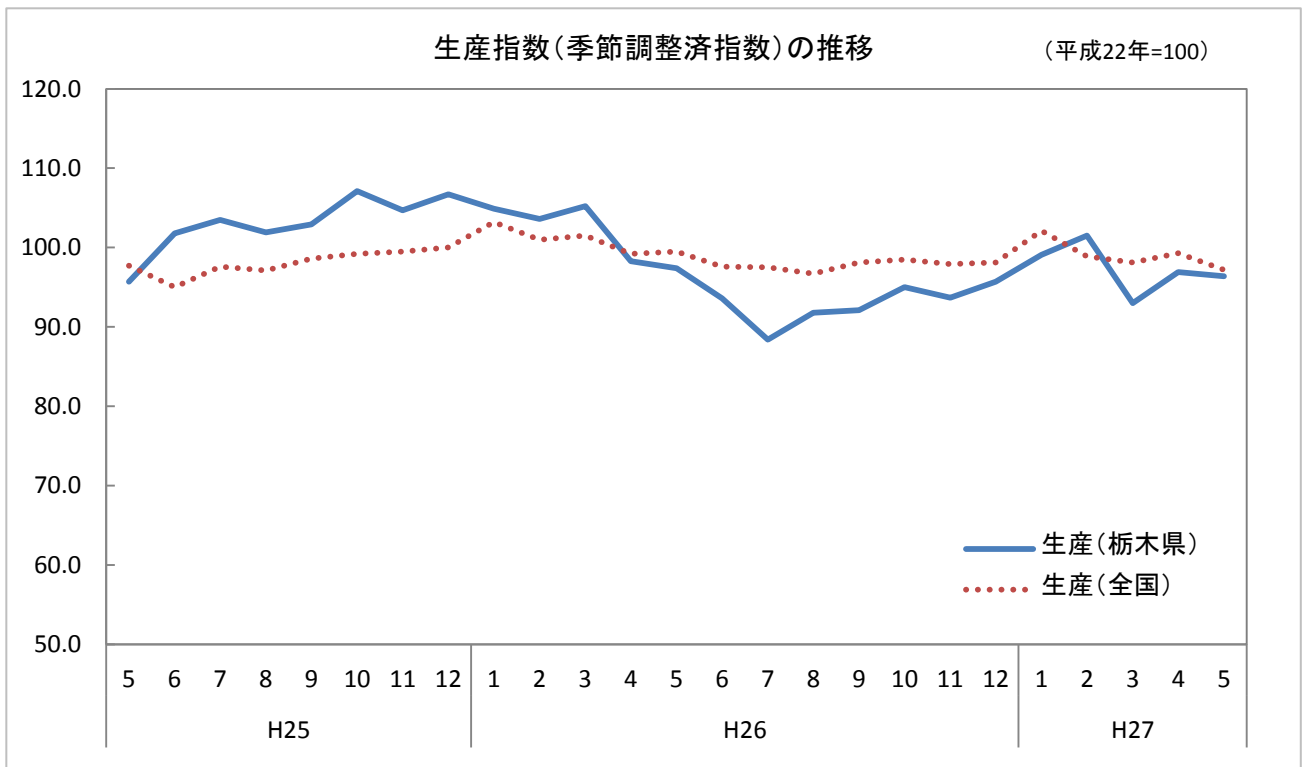
栃木県鉱工業指数

平成27年5月

—生産指数は96.4となり、2ヶ月ぶりの低下となりました。—

(平成22年=100)

| 項目 | 季節調整済指数 | | | | 原指数 | | | |
|----|---------|--------|-------|--------|----------|-------|----------|-------|
| | 栃木県 | | 全国 | | 栃木県 | | 全国 | |
| | | 前月比(%) | | 前月比(%) | 前年同月比(%) | | 前年同月比(%) | |
| 生産 | 96.4 | ▲ 0.5 | 97.2 | ▲ 2.1 | 89.6 | ▲ 4.3 | 90.3 | ▲ 3.9 |
| 出荷 | 98.0 | 2.4 | 96.0 | ▲ 1.9 | 84.9 | ▲ 1.6 | 87.7 | ▲ 3.2 |
| 在庫 | 112.2 | 1.7 | 112.9 | ▲ 0.8 | 122.3 | 6.4 | 111.7 | 3.9 |



平成27年7月28日
 栃木県県民生活部統計課

利用上の注意

1 目的

栃木県内の鉱工業の生産、出荷及び在庫の動態を明らかにし、その生産活動の推移をひとつの指標として観察する目的で毎月作成しています。

結果については栃木県景気動向指数を始めとして、県内の生産活動や景気の動向を把握する重要な経済指標として、行政、産業界などで広く利用されています。

2 基準時及びウェイト算定年次

県は、指数、ウェイトとも平成 22 年を基準(平成 25 年 11 月報より、基準時を従来の平成 17 年から平成 22 年に改定)としており、指数は基準時を「100.0」とする比率の形で表示しています。

なお、5 年ごとに改定を行います。

3 分類

日本標準産業分類の中分類に準拠した「業種分類」と、品目の経済的用途に着目した「特殊分類」の2つの分類を設けています。

4 採用品目

生産指数 186品目 、 出荷指数 185品目
在庫指数 108品目 、 在庫率指数 108品目

5 算式及びウェイト

基準年次の固定ウェイトで加重平均するラスパイレス算式です。

(1) 算式

$$\text{総合指数} = \frac{\left[\frac{\text{比較時数量}}{\text{基準時数量}} \times \text{基準時ウェイト} \right] \text{の総和}}{\text{基準時ウェイトの総和}} \times 100$$

(2) ウェイト

ウェイトの表示は、業種別、品目別の合計が総合において「10,000.0」になる単式形式です。

ウェイトの算出は、「平成 22 年工業統計調査」、「経済産業省生産動態統計調査」等から、生産指数は付加価値額、出荷指数は出荷額、在庫指数は在庫額を算出し、非採用分を採用分に按分加算した「膨らましウェイト」によります。

6 季節調整

原指数には、通常1か年を周期とする季節変動が含まれているので、この変動を原指数から取り除くため、季節調整を行っています。

生産指数及び出荷指数の季節調整法は X-12-ARIMA を採用しました。在庫指数及び在庫率指数の季節調整法は X-12-ARIMA の中の X-11 デフォルトを採用しました。なお、X-12-ARIMA では、季節要因に加え、曜日・祝祭日要因についても調整しています。

季節調整済指数は以下のように算出されます。

$$\text{季節調整済指数} = \text{原指数} \div (\text{季節指数} \times \text{曜日・祝祭日指数})$$

7 年間補正

栃木県の指数について、平成 27 年 4 月公表時に平成 26 年年間補正を行い、平成 26 年 1 月以降の数値を遡及して改定しました。

平成 26 年年間補正において、異常値が検出された系列と異常値処理を行った種別、年月は次のとおりです。

| 系列名称 | 異常値種別 | 処理年月 |
|------|-------------|--------------|
| 生産 | LS (レベルシフト) | 平成 20 年 12 月 |
| | TC (一時的変化) | 平成 23 年 3 月 |
| 出荷 | LS (レベルシフト) | 平成 23 年 3 月 |
| | LS (レベルシフト) | 平成 23 年 5 月 |

1 概況

(1) 生産指数

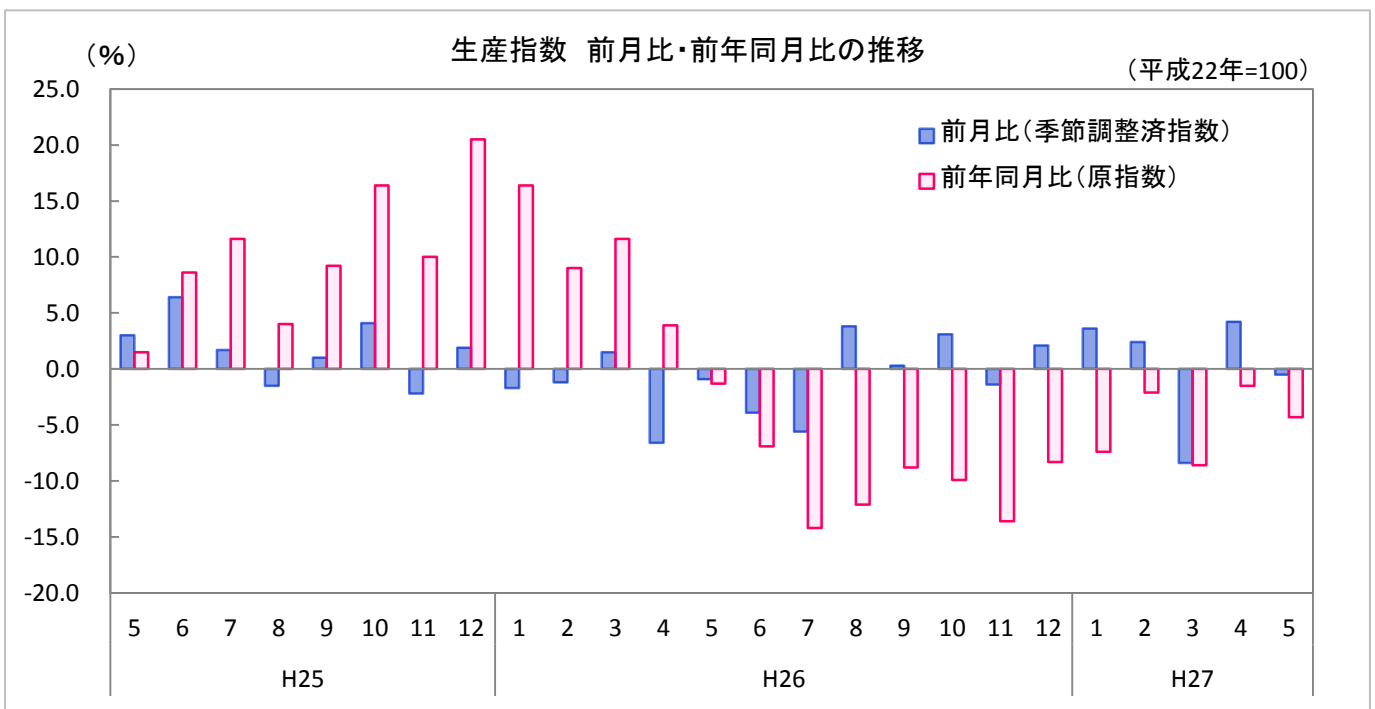
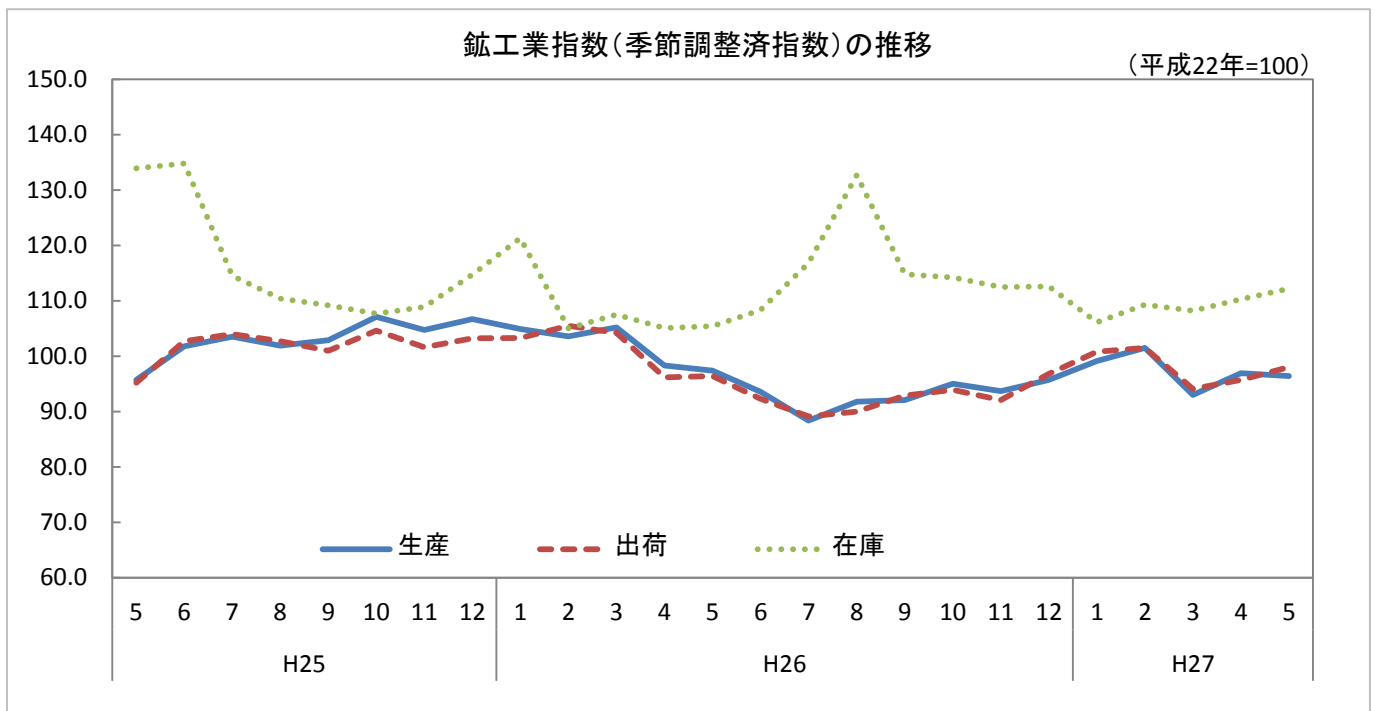
生産指数(季節調整済)は96.4で、前月に比べて0.5%低下し、2ヶ月ぶりの低下となりました。また、前年同月(原指数)に比べて4.3%低下し、13ヶ月連続の低下となりました。

(2) 出荷指数

出荷指数(季節調整済)は98.0で、前月に比べて2.4%上昇し、2ヶ月連続の上昇となりました。また、前年同月(原指数)に比べて1.6%低下し、13ヶ月連続の低下となりました。

(3) 在庫指数

在庫指数(季節調整済)は112.2で、前月に比べて1.7%上昇し、2ヶ月連続の上昇となりました。また、前年同月(原指数)に比べて6.4%上昇し、4ヶ月連続の上昇となりました。



2 業種別の動向(季節調整済指数)

(1) 生産指数

業種別にみると、前月に比べ、非鉄金属工業、窯業・土石製品工業、鉄鋼業など7業種が上昇し、食料品・たばこ工業、情報通信機械工業、輸送機械工業など9業種が低下しました。

指数の低下に最も影響を与えた業種は、「輸送機械工業」でした。

(2) 出荷指数

業種別にみると、前月に比べ、電気機械工業、情報通信機械工業、パルプ・紙・紙加工品工業など9業種が上昇し、鉄鋼業、繊維工業、食料品・たばこ工業など7業種が低下しました。

指数の上昇に最も影響を与えた業種は、「電気機械工業」でした。

(3) 在庫指数

業種別にみると、前月に比べ、輸送機械工業、はん用・生産用・業務用機械工業、繊維工業など9業種が上昇し、情報通信機械工業、電気機械工業、化学工業など7業種が低下しました。

指数の上昇に最も影響を与えた業種は、「輸送機械工業」でした。

◎指数の上昇・低下が大きかった業種

| | | 業種 | 前月比(%) | 影響した主な品目 |
|----------|----|-----------------|--------|----------------------------|
| 生産 指数 | 上昇 | 非鉄金属工業 | 10.3 | アルミニウム圧延製品、アルミニウムダイカスト、はんだ |
| | | 窯業・土石製品工業 | 8.8 | 生体用部材、道路護岸用コンクリートブロック、砕石 |
| | | 鉄鋼業 | 5.1 | 銑鉄鋳物、普通鋼熱間圧延鋼材、鋼半製品 |
| | 低下 | 食料品・たばこ工業 | ▲ 8.1 | ポテトチップ、たばこ、麺類 |
| | | 情報通信機械工業 | ▲ 5.4 | 通信装置、放送装置 |
| | | 輸送機械工業 | ▲ 4.7 | ディーゼルエンジン、特装ボデー、懸架制動装置部品 |
| 出荷 指数 | 上昇 | 電気機械工業 | 18.9 | 電気冷蔵庫、セパレート形エアコン、標準変圧器 |
| | | 情報通信機械工業 | 14.5 | 液晶テレビ、無線応用装置、デジタル伝送装置 |
| | | パルプ・紙・紙加工品工業 | 10.4 | 紙加工品、製紙パルプ |
| | 低下 | 鉄鋼業 | ▲ 6.8 | 普通鋼熱間鋼管、冷間ロール成型鋼材、銑鉄鋳物 |
| | | 繊維工業 | ▲ 5.3 | 合成繊維織物、不織布 |
| | | 食料品・たばこ工業 | ▲ 4.9 | ポテトチップ、たばこ、コーヒー飲料(ミルク入り) |
| 在庫 指数 | 上昇 | 輸送機械工業 | 29.4 | 普通乗用車、フォークリフトトラック |
| | | はん用・生産用・業務用機械工業 | 18.7 | コンバイン、冷凍機、精密測定機 |
| | | 繊維工業 | 15.1 | 合成繊維織物、レース生地、織物製外衣 |
| | 低下 | 情報通信機械工業 | ▲ 31.8 | 液晶テレビ |
| | | 電気機械工業 | ▲ 8.9 | 電気冷蔵庫、セパレート型エアコン、標準変圧器 |
| | | 化学工業 | ▲ 7.4 | 接着剤、塗料、日用品洗浄剤 |

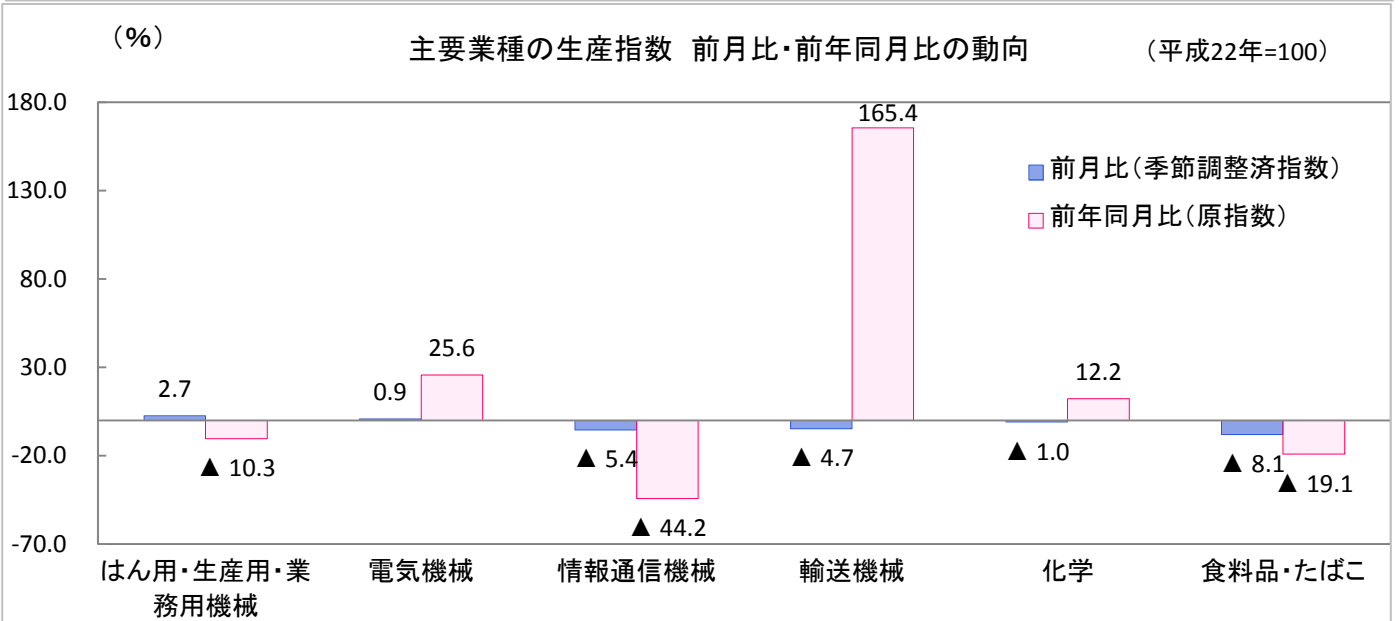
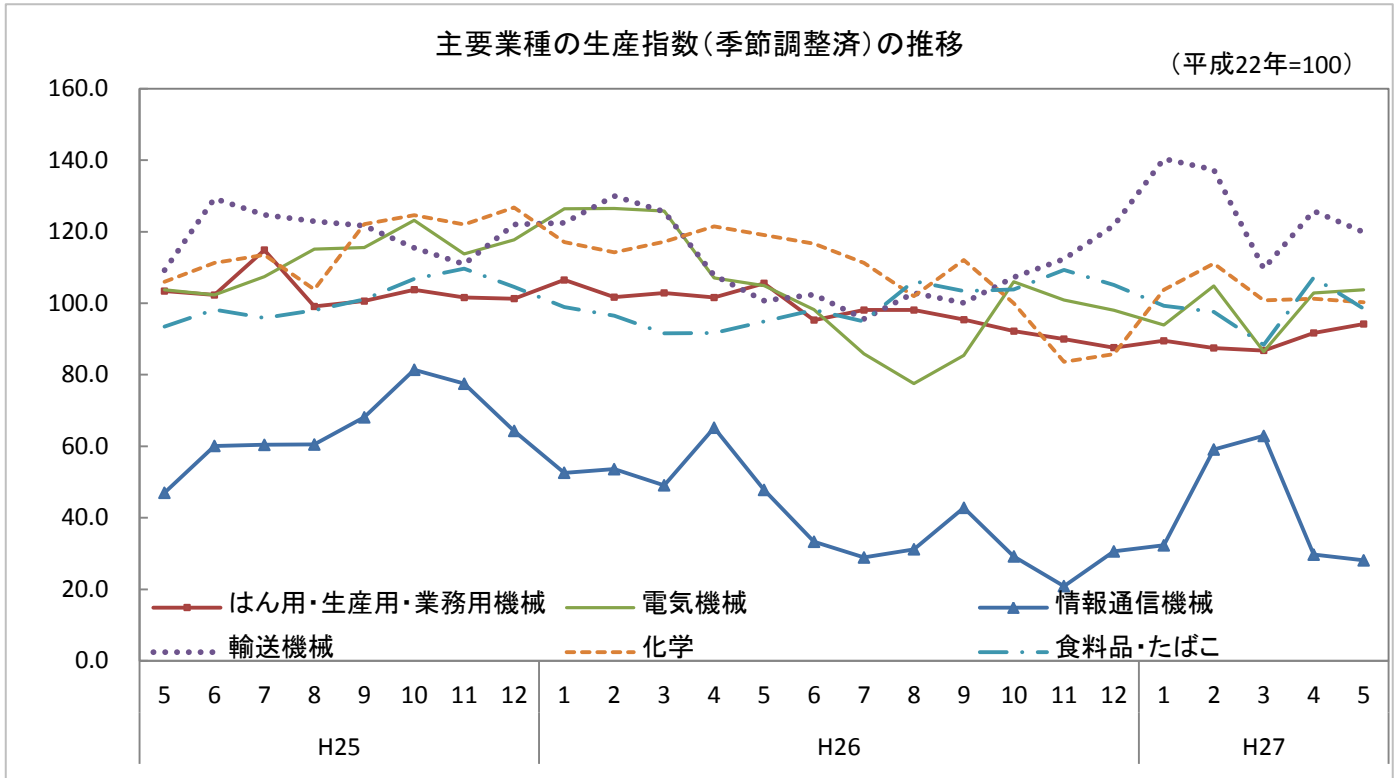
※品目については、全体に与える影響の大きいものを掲載しています。

◎指数の上昇・低下に影響した業種

| | | 業種 | 前月比(%) | 影響した主な品目 |
|----------|-----------------|-------|----------------------------|----------|
| 生産 指数 | 輸送機械工業 | ▲ 4.7 | ディーゼルエンジン、特装ボデー、懸架制動装置部品 | |
| | 食料品・たばこ工業 | ▲ 8.1 | ポテトチップ、たばこ、麺類 | |
| | プラスチック製品工業 | ▲ 3.0 | 日用品・雑貨プラスチック製品、プラスチック製フィルム | |
| 出荷 指数 | 電気機械工業 | 18.9 | 電気冷蔵庫、セパレート形エアコン、標準変圧器 | |
| | 情報通信機械工業 | 14.5 | 液晶テレビ、無線応用装置、デジタル伝送装置 | |
| | 輸送機械工業 | 1.2 | 普通乗用車、シャシー・車体部品 | |
| 在庫 指数 | 輸送機械工業 | 29.4 | 普通乗用車、フォークリフトトラック | |
| | はん用・生産用・業務用機械工業 | 18.7 | コンバイン、冷凍機、精密測定機 | |
| | 鉄鋼業 | 5.2 | 普通鋼熱間圧延鋼材、鋼半製品、銑鉄鋳物 | |

※業種、品目については、全体に与える影響の大きいものを掲載しています。

3 主要業種の動向



4 特殊分類(財別分類)の動向(季節調整済指数)

(平成22年=100)

| 項目 | 最終需要財 | | 投資財 | | 消費財 | | 生産財 | |
|----|-------|--------|-------|--------|-------|--------|-------|--------|
| | 指数 | 前月比(%) | 指数 | 前月比(%) | 指数 | 前月比(%) | 指数 | 前月比(%) |
| 生産 | 100.0 | 2.2 | 109.9 | 6.2 | 97.1 | 3.1 | 91.1 | ▲ 4.2 |
| 出荷 | 100.4 | 6.2 | 101.5 | ▲ 1.5 | 100.0 | 9.5 | 92.5 | ▲ 4.8 |
| 在庫 | 113.3 | 1.5 | 115.2 | 7.5 | 115.1 | 1.9 | 111.1 | 2.3 |

○最終需要財: 鉱工業及び他の産業に原材料等として投入されない最終製品

・投資財: 資本形成に向けられる製品

・消費財: 家計で購入される製品

○生産財: 鉱工業及び他の産業に原材料等として投入される製品

業種分類別生産指数

(平成22年=100)

| 業種分類 | 鉱工業 | 製造工業 | | | | | | | | |
|----------|---------|--------|--------|--------|-------|-----------------|-------------|--------|----------|--------|
| | | 鉄鋼業 | 非鉄金属工業 | 金属製品工業 | 機械工業 | はん用・生産用・業務用機械工業 | 電子部品・デバイス工業 | 電気機械工業 | 情報通信機械工業 | |
| ウエイト | 10000.0 | 9979.2 | 164.0 | 317.3 | 408.2 | 5329.6 | 1018.9 | 262.0 | 1257.7 | 874.5 |
| 原指数 | | | | | | | | | | |
| 平成20年 | 104.8 | 104.7 | 123.1 | 110.7 | 108.1 | 107.2 | 115.6 | 116.9 | 88.7 | 94.3 |
| 21年 | 82.9 | 82.9 | 79.2 | 80.2 | 90.1 | 76.0 | 67.9 | 83.0 | 87.4 | 84.7 |
| 22年 | 100.0 | 100.0 | 100.0 | 100.0 | 100.0 | 100.0 | 100.0 | 100.0 | 100.0 | 100.0 |
| 23年 | 94.7 | 94.6 | 102.5 | 91.9 | 93.3 | 95.0 | 112.5 | 85.4 | 94.4 | 77.3 |
| 24年 | 95.7 | 95.6 | 109.6 | 88.2 | 89.5 | 94.0 | 101.4 | 75.9 | 103.8 | 70.3 |
| 25年 | 100.1 | 100.1 | 110.3 | 86.9 | 73.7 | 99.7 | 102.4 | 74.6 | 108.5 | 63.3 |
| 26年 | 96.4 | 96.4 | 111.9 | 90.1 | 66.1 | 92.9 | 97.8 | 77.8 | 102.9 | 39.1 |
| 原指数 | | | | | | | | | | |
| 平成26年 5月 | 93.6 | 93.6 | 115.3 | 86.9 | 63.3 | 87.9 | 95.2 | 73.9 | 127.7 | 36.4 |
| 6月 | 98.7 | 98.7 | 115.5 | 92.4 | 68.6 | 96.1 | 105.1 | 79.0 | 123.1 | 36.3 |
| 7月 | 100.2 | 100.2 | 108.2 | 96.7 | 74.5 | 95.1 | 109.3 | 77.6 | 99.9 | 34.1 |
| 8月 | 84.8 | 84.8 | 92.1 | 82.8 | 65.5 | 79.1 | 99.4 | 79.7 | 71.2 | 29.4 |
| 9月 | 98.5 | 98.5 | 117.9 | 96.9 | 68.6 | 94.2 | 107.7 | 77.1 | 87.2 | 35.4 |
| 10月 | 99.6 | 99.6 | 119.9 | 100.2 | 69.8 | 93.3 | 94.2 | 77.1 | 88.0 | 30.6 |
| 11月 | 92.5 | 92.5 | 112.9 | 95.1 | 61.6 | 87.5 | 82.3 | 79.5 | 90.0 | 24.6 |
| 12月 | 95.5 | 95.5 | 104.1 | 92.2 | 61.2 | 93.2 | 89.0 | 87.4 | 88.7 | 34.0 |
| 平成27年 1月 | 86.2 | 86.2 | 100.9 | 78.3 | 58.9 | 82.6 | 71.0 | 77.4 | 70.8 | 32.4 |
| 2月 | 94.4 | 94.4 | 96.0 | 88.0 | 59.3 | 93.4 | 80.7 | 71.8 | 82.6 | 64.8 |
| 3月 | 100.0 | 100.0 | 114.2 | 95.9 | 65.6 | 99.4 | 95.9 | 93.6 | 107.9 | 68.5 |
| 4月 | 93.5 | 93.5 | 99.4 | 91.9 | 65.7 | 85.4 | 88.2 | 79.0 | 110.5 | 19.8 |
| 5月 | 89.6 | 89.6 | 101.8 | 91.3 | 61.4 | 86.6 | 85.4 | 81.7 | 119.6 | 20.3 |
| 前年同月比(%) | ▲ 4.3 | ▲ 4.3 | ▲ 11.7 | 5.1 | ▲ 3.0 | ▲ 1.5 | ▲ 10.3 | 10.6 | ▲ 6.3 | ▲ 44.2 |
| 季節調整済指数 | | | | | | | | | | |
| 平成26年 5月 | 97.4 | 97.4 | 112.0 | 89.8 | 65.7 | 94.0 | 105.6 | 70.8 | 104.9 | 47.8 |
| 6月 | 93.6 | 93.6 | 108.9 | 88.5 | 66.6 | 88.1 | 95.3 | 75.1 | 98.2 | 33.3 |
| 7月 | 88.4 | 88.4 | 102.4 | 86.5 | 68.3 | 80.2 | 98.1 | 76.3 | 85.9 | 28.9 |
| 8月 | 91.8 | 91.7 | 108.6 | 93.7 | 69.8 | 84.3 | 98.1 | 79.7 | 77.5 | 31.2 |
| 9月 | 92.1 | 92.1 | 113.8 | 94.8 | 67.5 | 84.3 | 95.4 | 77.1 | 85.4 | 42.8 |
| 10月 | 95.0 | 95.0 | 111.5 | 92.5 | 66.6 | 90.1 | 92.2 | 78.3 | 106.0 | 29.2 |
| 11月 | 93.7 | 93.6 | 113.7 | 93.6 | 61.7 | 89.4 | 90.0 | 82.9 | 100.9 | 20.9 |
| 12月 | 95.7 | 95.7 | 108.6 | 90.4 | 62.8 | 93.1 | 87.6 | 83.2 | 98.0 | 30.6 |
| 平成27年 1月 | 99.1 | 99.1 | 109.2 | 89.2 | 64.0 | 98.4 | 89.5 | 80.8 | 93.9 | 32.3 |
| 2月 | 101.5 | 101.5 | 104.8 | 95.0 | 63.7 | 102.8 | 87.5 | 77.3 | 104.8 | 59.1 |
| 3月 | 93.0 | 93.1 | 107.4 | 94.1 | 62.3 | 93.1 | 86.8 | 92.6 | 86.5 | 62.9 |
| 4月 | 96.9 | 96.8 | 96.0 | 88.5 | 64.4 | 93.4 | 91.7 | 79.4 | 102.9 | 29.7 |
| 5月 | 96.4 | 96.3 | 100.9 | 97.6 | 63.9 | 95.8 | 94.2 | 79.2 | 103.8 | 28.1 |
| 前月比(%) | ▲ 0.5 | ▲ 0.5 | 5.1 | 10.3 | ▲ 0.8 | 2.6 | 2.7 | ▲ 0.3 | 0.9 | ▲ 5.4 |

業種分類別生産指数

(平成22年=100)

| | | | | | | | | | 業種分類 |
|--------|-----------|--------|------------|--------------|-------|-----------|-------|--------|----------|
| 輸送機械工業 | 窯業・土石製品工業 | 化学工業 | プラスチック製品工業 | パルプ・紙・紙加工品工業 | 繊維工業 | 食料品・たばこ工業 | その他工業 | 鉱業 | |
| 1916.5 | 201.0 | 954.8 | 690.9 | 238.9 | 69.0 | 1082.6 | 522.9 | 20.8 | ウエイト |
| | | | | | | | | | 原指数 |
| 119.4 | 106.0 | 95.6 | 102.5 | 109.2 | 115.0 | 92.9 | 108.6 | 118.6 | 平成20年 |
| 68.0 | 90.2 | 87.0 | 91.2 | 103.2 | 102.5 | 97.4 | 86.2 | 100.0 | 21年 |
| 100.0 | 100.0 | 100.0 | 100.0 | 100.0 | 100.0 | 100.0 | 100.0 | 100.0 | 22年 |
| 95.7 | 97.4 | 105.3 | 88.0 | 107.3 | 93.1 | 82.4 | 98.5 | 103.7 | 23年 |
| 96.8 | 101.6 | 111.5 | 98.6 | 106.6 | 89.9 | 85.3 | 99.7 | 103.4 | 24年 |
| 112.4 | 103.6 | 114.2 | 102.8 | 108.7 | 85.0 | 99.0 | 100.4 | 101.9 | 25年 |
| 110.2 | 106.3 | 108.1 | 104.7 | 109.0 | 88.0 | 99.5 | 108.6 | 101.6 | 26年 |
| | | | | | | | | | 原指数 |
| 83.4 | 101.1 | 116.5 | 106.3 | 106.3 | 86.8 | 95.6 | 101.8 | 100.0 | 平成26年 5月 |
| 103.1 | 100.9 | 116.5 | 108.7 | 94.8 | 91.2 | 98.5 | 104.6 | 100.7 | 6月 |
| 114.5 | 110.4 | 116.8 | 111.6 | 109.8 | 90.5 | 103.3 | 112.7 | 109.7 | 7月 |
| 96.0 | 100.5 | 93.9 | 95.9 | 90.0 | 83.9 | 93.7 | 99.2 | 97.2 | 8月 |
| 120.7 | 104.3 | 114.6 | 104.0 | 109.5 | 83.9 | 102.3 | 110.3 | 103.6 | 9月 |
| 127.1 | 116.9 | 112.6 | 108.1 | 120.0 | 87.7 | 105.8 | 117.5 | 110.5 | 10月 |
| 118.5 | 111.3 | 88.5 | 103.8 | 113.4 | 86.9 | 103.4 | 112.2 | 103.7 | 11月 |
| 126.1 | 113.6 | 88.1 | 99.3 | 116.8 | 86.8 | 109.8 | 109.2 | 96.0 | 12月 |
| 120.2 | 100.5 | 95.5 | 101.0 | 95.3 | 86.9 | 88.1 | 94.9 | 89.9 | 平成27年 1月 |
| 123.2 | 100.5 | 102.7 | 100.3 | 101.5 | 86.7 | 94.8 | 107.4 | 96.8 | 2月 |
| 110.6 | 106.6 | 102.2 | 103.0 | 116.0 | 90.6 | 100.2 | 113.6 | 102.4 | 3月 |
| 98.4 | 100.5 | 101.0 | 103.9 | 120.6 | 88.0 | 115.0 | 109.2 | 97.9 | 4月 |
| 96.6 | 96.7 | 93.6 | 96.6 | 106.9 | 89.2 | 94.2 | 101.3 | 87.3 | 5月 |
| 15.8 | ▲ 4.4 | ▲ 19.7 | ▲ 9.1 | 0.6 | 2.8 | ▲ 1.5 | ▲ 0.5 | ▲ 12.7 | 前年同月比(%) |
| | | | | | | | | | 季節調整済指数 |
| 100.7 | 110.0 | 119.1 | 105.9 | 109.8 | 89.2 | 94.9 | 106.0 | 103.9 | 平成26年 5月 |
| 102.4 | 106.1 | 116.7 | 104.8 | 100.8 | 90.8 | 98.1 | 103.0 | 103.5 | 6月 |
| 95.6 | 105.9 | 111.3 | 105.1 | 107.7 | 89.0 | 94.9 | 107.8 | 107.8 | 7月 |
| 102.9 | 110.5 | 102.0 | 102.7 | 95.3 | 86.9 | 106.2 | 110.4 | 108.4 | 8月 |
| 100.1 | 107.4 | 112.1 | 103.9 | 107.8 | 84.0 | 103.4 | 110.4 | 104.7 | 9月 |
| 107.3 | 106.9 | 100.0 | 104.5 | 111.8 | 83.7 | 103.9 | 112.2 | 102.7 | 10月 |
| 112.4 | 107.8 | 83.6 | 103.8 | 105.9 | 83.3 | 109.3 | 111.2 | 100.4 | 11月 |
| 121.8 | 105.4 | 85.8 | 103.2 | 115.0 | 80.0 | 105.1 | 110.0 | 94.3 | 12月 |
| 140.4 | 105.1 | 103.8 | 107.6 | 106.9 | 94.2 | 99.3 | 105.3 | 96.1 | 平成27年 1月 |
| 137.3 | 102.6 | 111.1 | 104.3 | 104.1 | 92.1 | 97.6 | 109.2 | 100.6 | 2月 |
| 109.7 | 98.7 | 100.8 | 102.1 | 109.6 | 91.4 | 88.4 | 105.8 | 90.6 | 3月 |
| 125.8 | 100.2 | 101.3 | 99.5 | 114.4 | 88.2 | 107.2 | 102.9 | 95.4 | 4月 |
| 119.9 | 109.0 | 100.3 | 96.5 | 110.1 | 91.6 | 98.5 | 105.6 | 94.1 | 5月 |
| ▲ 4.7 | 8.8 | ▲ 1.0 | ▲ 3.0 | ▲ 3.8 | 3.9 | ▲ 8.1 | 2.6 | ▲ 1.4 | 前月比(%) |

業種分類別出荷指数

(平成22年=100)

| 業種分類 | 業種分類別出荷指数 | | | | | | | | | |
|----------|-----------|--------|--------|--------|--------|--------|-----------------|-------------|--------|----------|
| | 鉱工業 | 製造工業 | 鉄鋼業 | 非鉄金属工業 | 金属製品工業 | 機械工業 | はん用・生産用・業務用機械工業 | 電子部品・デバイス工業 | 電気機械工業 | 情報通信機械工業 |
| ウエイト | 10000.0 | 9986.5 | 182.0 | 495.5 | 402.7 | 5513.8 | 1020.2 | 304.2 | 955.7 | 1140.8 |
| 原指数 | | | | | | | | | | |
| 平成20年 | 103.4 | 103.4 | 133.1 | 114.7 | 129.3 | 102.2 | 115.7 | 105.4 | 93.6 | 71.0 |
| 21年 | 81.1 | 81.1 | 85.0 | 84.5 | 92.1 | 71.9 | 70.2 | 81.2 | 85.5 | 68.7 |
| 22年 | 100.0 | 100.0 | 100.0 | 100.0 | 100.0 | 100.0 | 100.0 | 100.0 | 100.0 | 100.0 |
| 23年 | 97.1 | 97.1 | 105.2 | 92.7 | 88.0 | 100.9 | 112.5 | 86.1 | 94.0 | 111.4 |
| 24年 | 93.4 | 93.4 | 112.6 | 88.7 | 88.6 | 91.4 | 107.0 | 76.0 | 97.0 | 72.8 |
| 25年 | 98.8 | 98.8 | 113.9 | 88.2 | 83.4 | 97.5 | 106.0 | 74.0 | 103.2 | 65.8 |
| 26年 | 95.9 | 95.9 | 119.3 | 90.5 | 81.1 | 92.2 | 106.3 | 75.9 | 99.8 | 48.6 |
| 原指数 | | | | | | | | | | |
| 平成26年 5月 | 86.3 | 86.3 | 122.0 | 87.6 | 77.2 | 75.2 | 96.5 | 71.3 | 91.8 | 42.0 |
| 6月 | 97.2 | 97.2 | 123.6 | 94.1 | 85.9 | 94.0 | 104.2 | 80.2 | 134.8 | 43.8 |
| 7月 | 100.5 | 100.5 | 122.7 | 98.7 | 90.6 | 97.3 | 108.9 | 73.6 | 135.4 | 38.9 |
| 8月 | 87.7 | 87.7 | 95.9 | 82.6 | 82.5 | 83.8 | 113.7 | 79.6 | 100.5 | 31.1 |
| 9月 | 102.1 | 102.1 | 115.7 | 94.4 | 80.9 | 103.0 | 121.3 | 79.2 | 99.3 | 52.3 |
| 10月 | 96.6 | 96.6 | 126.3 | 99.9 | 84.0 | 88.7 | 104.9 | 75.0 | 67.0 | 29.7 |
| 11月 | 92.1 | 92.1 | 119.9 | 92.3 | 80.9 | 89.1 | 94.4 | 74.1 | 78.2 | 44.4 |
| 12月 | 100.6 | 100.6 | 110.0 | 91.7 | 87.2 | 98.8 | 94.1 | 83.5 | 94.6 | 61.2 |
| 平成27年 1月 | 87.3 | 87.3 | 113.6 | 86.1 | 70.8 | 83.1 | 73.4 | 72.9 | 64.9 | 41.7 |
| 2月 | 95.4 | 95.4 | 102.3 | 89.4 | 72.3 | 94.0 | 86.1 | 73.3 | 77.8 | 67.3 |
| 3月 | 102.6 | 102.6 | 118.0 | 100.0 | 81.1 | 102.7 | 111.0 | 94.9 | 123.8 | 76.3 |
| 4月 | 86.5 | 86.5 | 112.4 | 94.2 | 83.8 | 72.0 | 85.8 | 70.6 | 65.5 | 25.5 |
| 5月 | 84.9 | 84.9 | 104.8 | 93.3 | 73.6 | 76.3 | 79.4 | 76.9 | 99.0 | 29.7 |
| 前年同月比(%) | ▲ 1.6 | ▲ 1.6 | ▲ 14.1 | 6.5 | ▲ 4.7 | 1.5 | ▲ 17.7 | 7.9 | 7.8 | ▲ 29.3 |
| 季節調整済指数 | | | | | | | | | | |
| 平成26年 5月 | 96.4 | 96.4 | 118.8 | 89.3 | 79.4 | 92.1 | 113.6 | 71.1 | 86.3 | 60.2 |
| 6月 | 92.3 | 92.4 | 116.3 | 90.4 | 80.9 | 85.0 | 103.0 | 72.7 | 94.2 | 39.5 |
| 7月 | 89.1 | 89.0 | 113.1 | 89.9 | 80.0 | 81.8 | 100.6 | 74.4 | 93.0 | 37.5 |
| 8月 | 90.0 | 90.0 | 106.7 | 90.3 | 84.8 | 84.5 | 100.1 | 77.9 | 96.3 | 34.9 |
| 9月 | 92.9 | 92.9 | 116.3 | 91.2 | 83.1 | 88.6 | 99.6 | 75.2 | 97.5 | 51.6 |
| 10月 | 93.9 | 93.9 | 117.4 | 92.2 | 81.6 | 88.7 | 102.2 | 77.2 | 93.2 | 36.6 |
| 11月 | 92.1 | 92.1 | 119.2 | 92.3 | 81.2 | 87.8 | 99.6 | 76.0 | 95.3 | 36.9 |
| 12月 | 96.8 | 96.8 | 115.3 | 92.4 | 82.7 | 94.1 | 101.9 | 79.3 | 98.7 | 45.4 |
| 平成27年 1月 | 100.8 | 100.8 | 124.4 | 96.0 | 89.1 | 100.5 | 87.9 | 82.8 | 97.6 | 45.5 |
| 2月 | 101.5 | 101.5 | 111.3 | 96.4 | 78.4 | 99.9 | 94.1 | 79.3 | 101.1 | 58.0 |
| 3月 | 94.1 | 94.0 | 110.5 | 98.5 | 76.5 | 93.2 | 98.9 | 91.3 | 96.1 | 63.1 |
| 4月 | 95.7 | 95.7 | 113.2 | 93.1 | 81.0 | 88.8 | 93.0 | 72.0 | 81.1 | 38.5 |
| 5月 | 98.0 | 98.1 | 105.5 | 96.5 | 77.1 | 95.6 | 91.4 | 77.3 | 96.4 | 44.1 |
| 前月比(%) | 2.4 | 2.5 | ▲ 6.8 | 3.7 | ▲ 4.8 | 7.7 | ▲ 1.7 | 7.4 | 18.9 | 14.5 |

業種分類別出荷指数

(平成22年=100)

| | | | | | | | | | 業種分類 |
|--------|-----------|--------|------------|--------------|-------|-----------|-------|--------|----------|
| 輸送機械工業 | 窯業・土石製品工業 | 化学工業 | プラスチック製品工業 | パルプ・紙・紙加工品工業 | 繊維工業 | 食料品・たばこ工業 | その他工業 | 鉱業 | |
| 2092.9 | 155.8 | 774.7 | 597.2 | 227.7 | 57.7 | 1161.1 | 418.3 | 13.5 | ウエイト |
| | | | | | | | | | 原指数 |
| 116.0 | 108.7 | 96.0 | 103.8 | 114.9 | 113.7 | 90.1 | 107.6 | 120.5 | 平成20年 |
| 67.0 | 96.0 | 89.0 | 92.0 | 107.9 | 103.1 | 96.8 | 87.2 | 101.4 | 21年 |
| 100.0 | 100.0 | 100.0 | 100.0 | 100.0 | 100.0 | 100.0 | 100.0 | 100.0 | 22年 |
| 94.8 | 93.7 | 106.9 | 88.4 | 108.0 | 93.5 | 78.6 | 98.0 | 101.3 | 23年 |
| 93.6 | 98.5 | 112.9 | 102.4 | 109.7 | 89.9 | 80.0 | 99.2 | 95.4 | 24年 |
| 111.4 | 98.6 | 114.6 | 105.9 | 111.6 | 86.6 | 96.3 | 98.4 | 94.9 | 25年 |
| 108.0 | 104.9 | 108.2 | 110.2 | 111.1 | 89.8 | 94.7 | 103.3 | 92.2 | 26年 |
| | | | | | | | | | 原指数 |
| 75.9 | 99.4 | 117.9 | 112.1 | 115.0 | 88.7 | 91.0 | 96.1 | 88.8 | 平成26年 5月 |
| 99.6 | 95.3 | 116.5 | 116.7 | 104.2 | 89.5 | 90.6 | 94.9 | 88.8 | 6月 |
| 109.4 | 108.4 | 115.8 | 116.8 | 105.3 | 92.9 | 95.4 | 102.4 | 96.6 | 7月 |
| 90.9 | 94.4 | 95.7 | 104.7 | 104.0 | 83.3 | 89.2 | 93.4 | 85.7 | 8月 |
| 126.8 | 106.8 | 108.5 | 108.0 | 124.2 | 91.3 | 92.6 | 107.9 | 95.8 | 9月 |
| 124.8 | 114.7 | 116.6 | 113.2 | 100.6 | 91.8 | 101.8 | 113.9 | 100.0 | 10月 |
| 118.0 | 108.3 | 85.1 | 106.7 | 113.5 | 89.8 | 90.2 | 109.9 | 91.7 | 11月 |
| 125.8 | 114.2 | 85.8 | 105.7 | 129.4 | 89.2 | 115.3 | 104.4 | 91.8 | 12月 |
| 120.2 | 103.2 | 96.5 | 105.2 | 102.3 | 91.3 | 88.2 | 89.4 | 84.9 | 平成27年 1月 |
| 122.7 | 102.5 | 105.3 | 104.9 | 97.6 | 88.8 | 98.1 | 98.4 | 86.4 | 2月 |
| 104.4 | 107.6 | 100.5 | 106.3 | 130.2 | 91.8 | 98.4 | 114.4 | 92.6 | 3月 |
| 93.7 | 101.6 | 101.3 | 106.2 | 110.1 | 92.7 | 115.6 | 105.8 | 88.4 | 4月 |
| 89.8 | 93.9 | 97.1 | 98.7 | 117.7 | 87.2 | 96.0 | 96.5 | 79.9 | 5月 |
| 18.3 | ▲ 5.5 | ▲ 17.6 | ▲ 12.0 | 2.3 | ▲ 1.7 | 5.5 | 0.4 | ▲ 10.0 | 前年同月比(%) |
| | | | | | | | | | 季節調整済指数 |
| 101.0 | 107.4 | 122.3 | 110.5 | 113.5 | 90.6 | 90.9 | 100.9 | 92.9 | 平成26年 5月 |
| 99.8 | 100.1 | 119.7 | 110.3 | 109.3 | 93.2 | 88.0 | 100.7 | 87.8 | 6月 |
| 93.2 | 106.0 | 112.4 | 108.8 | 105.4 | 91.6 | 87.9 | 104.3 | 94.2 | 7月 |
| 97.1 | 105.8 | 100.3 | 109.6 | 98.5 | 86.4 | 92.5 | 103.2 | 94.9 | 8月 |
| 101.6 | 109.3 | 106.2 | 108.7 | 117.1 | 90.7 | 92.6 | 105.6 | 96.4 | 9月 |
| 103.5 | 105.7 | 104.0 | 111.5 | 104.4 | 87.5 | 98.1 | 103.5 | 92.0 | 10月 |
| 108.4 | 106.4 | 79.5 | 108.4 | 114.6 | 86.0 | 100.6 | 102.5 | 89.4 | 11月 |
| 121.7 | 104.4 | 85.2 | 110.5 | 115.5 | 82.1 | 105.4 | 105.0 | 88.8 | 12月 |
| 138.7 | 107.6 | 102.0 | 112.9 | 126.1 | 97.5 | 109.9 | 101.8 | 92.4 | 平成27年 1月 |
| 133.7 | 104.1 | 113.9 | 110.2 | 104.7 | 92.9 | 103.0 | 100.0 | 89.7 | 2月 |
| 104.5 | 97.3 | 97.0 | 104.9 | 103.4 | 92.9 | 84.4 | 102.8 | 84.3 | 3月 |
| 121.8 | 100.9 | 102.9 | 101.6 | 115.9 | 92.8 | 110.3 | 101.1 | 89.4 | 4月 |
| 123.3 | 106.1 | 106.0 | 97.8 | 128.0 | 87.9 | 104.9 | 101.8 | 86.6 | 5月 |
| 1.2 | 5.2 | 3.0 | ▲ 3.7 | 10.4 | ▲ 5.3 | ▲ 4.9 | 0.7 | ▲ 3.1 | 前月比(%) |

業種分類別在庫指数

(平成22年=100)

| 業種分類 | 鉱工業 | 製造工業 | | | | | | | | |
|----------|---------|--------|--------|--------|-------|-----------------|-------------|--------|----------|--------|
| | | 鉄鋼業 | 非鉄金属工業 | 金属製品工業 | 機械工業 | はん用・生産用・業務用機械工業 | 電子部品・デバイス工業 | 電気機械工業 | 情報通信機械工業 | |
| ウエイト | 10000.0 | 9972.7 | 533.9 | 570.6 | 550.4 | 4400.2 | 1182.8 | 334.6 | 793.9 | 798.5 |
| 原 指 数 | | | | | | | | | | |
| 平成20年 | 117.2 | 117.3 | 106.5 | 84.6 | 103.2 | 127.2 | 123.0 | 65.5 | 100.0 | 117.2 |
| 21年 | 111.2 | 111.2 | 104.4 | 72.6 | 110.7 | 123.4 | 106.4 | 96.1 | 107.3 | 92.4 |
| 22年 | 100.0 | 100.0 | 100.0 | 100.0 | 100.0 | 100.0 | 100.0 | 100.0 | 100.0 | 100.0 |
| 23年 | 105.8 | 105.7 | 107.5 | 115.6 | 104.8 | 113.9 | 130.5 | 100.9 | 128.7 | 138.0 |
| 24年 | 120.7 | 120.7 | 119.5 | 124.0 | 102.0 | 131.8 | 138.7 | 100.1 | 137.0 | 225.0 |
| 25年 | 114.5 | 114.5 | 124.5 | 130.3 | 91.5 | 115.1 | 151.4 | 70.5 | 142.6 | 46.6 |
| 26年 | 113.1 | 113.3 | 124.7 | 126.3 | 91.9 | 112.8 | 138.3 | 56.3 | 146.1 | 63.9 |
| 原 指 数 | | | | | | | | | | |
| 平成26年 5月 | 114.9 | 115.0 | 128.8 | 126.9 | 92.4 | 117.9 | 124.4 | 53.2 | 235.5 | 49.9 |
| 6月 | 117.5 | 117.7 | 138.0 | 124.3 | 91.7 | 121.4 | 155.1 | 45.0 | 216.3 | 47.6 |
| 7月 | 129.6 | 129.8 | 107.9 | 120.2 | 96.0 | 149.1 | 179.3 | 58.6 | 179.2 | 96.5 |
| 8月 | 139.7 | 139.9 | 107.6 | 125.9 | 94.7 | 173.1 | 164.2 | 56.8 | 134.2 | 122.7 |
| 9月 | 105.4 | 105.6 | 118.6 | 130.3 | 100.5 | 91.9 | 149.9 | 49.3 | 94.4 | 65.5 |
| 10月 | 110.1 | 110.2 | 120.7 | 126.6 | 103.6 | 105.3 | 139.9 | 49.2 | 111.3 | 90.8 |
| 11月 | 108.8 | 109.0 | 128.5 | 133.2 | 96.6 | 99.3 | 122.1 | 64.4 | 120.3 | 94.4 |
| 12月 | 105.0 | 105.1 | 130.8 | 135.3 | 79.5 | 93.9 | 121.8 | 76.6 | 100.5 | 53.0 |
| 平成27年 1月 | 108.3 | 108.5 | 117.9 | 117.3 | 81.4 | 105.1 | 123.8 | 80.0 | 106.3 | 74.1 |
| 2月 | 106.8 | 106.9 | 118.5 | 116.4 | 84.2 | 100.1 | 121.3 | 61.4 | 117.3 | 72.3 |
| 3月 | 99.2 | 99.3 | 129.5 | 112.2 | 84.6 | 82.8 | 105.2 | 49.2 | 88.6 | 60.5 |
| 4月 | 106.6 | 106.7 | 123.2 | 109.7 | 83.8 | 99.4 | 113.2 | 67.2 | 159.5 | 70.3 |
| 5月 | 122.3 | 122.5 | 136.2 | 110.7 | 87.9 | 132.8 | 140.7 | 81.7 | 181.1 | 55.9 |
| 前年同月比(%) | 6.4 | 6.5 | 5.7 | ▲ 12.8 | ▲ 4.9 | 12.6 | 13.1 | 53.6 | ▲ 23.1 | 12.0 |
| 季節調整済指数 | | | | | | | | | | |
| 平成26年 5月 | 105.4 | 105.5 | 122.6 | 128.3 | 88.7 | 99.0 | 134.2 | 49.0 | 157.7 | 54.1 |
| 6月 | 108.3 | 108.4 | 124.7 | 124.9 | 92.1 | 103.9 | 139.7 | 50.1 | 155.0 | 58.1 |
| 7月 | 116.8 | 117.0 | 111.9 | 116.8 | 98.7 | 122.8 | 141.2 | 61.5 | 165.8 | 79.6 |
| 8月 | 132.7 | 132.9 | 116.3 | 126.9 | 99.2 | 155.0 | 149.0 | 58.9 | 152.9 | 82.6 |
| 9月 | 114.8 | 115.0 | 121.7 | 132.9 | 101.4 | 112.4 | 154.0 | 59.0 | 116.8 | 74.7 |
| 10月 | 114.2 | 114.3 | 122.1 | 128.3 | 101.1 | 113.9 | 145.6 | 52.0 | 133.6 | 70.6 |
| 11月 | 112.5 | 112.7 | 129.4 | 129.8 | 95.9 | 106.8 | 135.7 | 66.8 | 135.2 | 72.4 |
| 12月 | 112.6 | 112.7 | 127.8 | 127.3 | 89.2 | 108.1 | 122.1 | 84.1 | 132.5 | 75.6 |
| 平成27年 1月 | 106.1 | 106.3 | 118.7 | 117.1 | 80.6 | 101.4 | 121.9 | 65.6 | 119.6 | 78.2 |
| 2月 | 109.3 | 109.4 | 120.1 | 117.8 | 81.0 | 104.9 | 120.6 | 50.8 | 128.5 | 76.4 |
| 3月 | 108.2 | 108.4 | 129.6 | 117.2 | 80.1 | 99.0 | 124.5 | 49.0 | 101.8 | 80.2 |
| 4月 | 110.3 | 110.3 | 123.2 | 110.6 | 81.5 | 105.4 | 127.9 | 68.1 | 133.1 | 88.9 |
| 5月 | 112.2 | 112.3 | 129.6 | 111.9 | 84.4 | 111.5 | 151.8 | 75.3 | 121.3 | 60.6 |
| 前月比(%) | 1.7 | 1.8 | 5.2 | 1.2 | 3.6 | 5.8 | 18.7 | 10.6 | ▲ 8.9 | ▲ 31.8 |

業種分類別在庫指数

(平成22年=100)

| | | | | | | | | | 業種分類 |
|--------|-----------|-------|------------|--------------|-------|-----------|-------|--------|----------|
| 輸送機械工業 | 窯業・土石製品工業 | 化学工業 | プラスチック製品工業 | パルプ・紙・紙加工品工業 | 繊維工業 | 食料品・たばこ工業 | その他工業 | 鉱業 | |
| 1290.4 | 426.8 | 536.5 | 1349.9 | 168.5 | 262.9 | 513.4 | 659.6 | 27.3 | ウエイト |
| | | | | | | | | | 原指数 |
| 170.0 | 120.3 | 113.0 | 112.4 | 80.6 | 130.2 | 70.6 | 151.4 | 104.0 | 平成20年 |
| 175.2 | 108.5 | 100.9 | 100.9 | 86.2 | 96.2 | 75.9 | 140.4 | 91.1 | 21年 |
| 100.0 | 100.0 | 100.0 | 100.0 | 100.0 | 100.0 | 100.0 | 100.0 | 100.0 | 22年 |
| 78.2 | 106.7 | 91.8 | 99.3 | 96.7 | 108.8 | 72.7 | 92.4 | 130.8 | 23年 |
| 72.6 | 127.0 | 88.8 | 134.2 | 99.0 | 127.3 | 71.8 | 96.6 | 113.2 | 24年 |
| 118.9 | 145.6 | 89.1 | 134.7 | 105.4 | 123.6 | 86.1 | 88.6 | 85.6 | 25年 |
| 114.0 | 158.9 | 91.5 | 134.6 | 112.2 | 77.2 | 91.5 | 89.7 | 59.0 | 26年 |
| | | | | | | | | | 原指数 |
| 98.5 | 152.5 | 90.1 | 136.4 | 117.3 | 77.1 | 87.7 | 81.4 | 62.3 | 平成26年 5月 |
| 97.7 | 157.9 | 92.7 | 132.9 | 110.5 | 79.9 | 92.3 | 91.9 | 55.3 | 6月 |
| 158.7 | 159.2 | 98.3 | 133.4 | 113.1 | 78.0 | 99.8 | 103.2 | 57.9 | 7月 |
| 266.4 | 165.4 | 90.4 | 130.8 | 104.8 | 82.0 | 93.6 | 105.2 | 58.3 | 8月 |
| 64.7 | 163.4 | 92.7 | 134.6 | 104.4 | 75.4 | 101.6 | 97.9 | 54.8 | 9月 |
| 93.5 | 162.8 | 86.2 | 129.9 | 118.5 | 72.8 | 98.6 | 92.7 | 54.0 | 10月 |
| 77.4 | 165.0 | 93.0 | 132.4 | 119.7 | 72.4 | 109.5 | 87.5 | 55.8 | 11月 |
| 94.2 | 166.9 | 93.9 | 132.5 | 106.0 | 72.8 | 96.0 | 87.2 | 52.6 | 12月 |
| 112.7 | 162.7 | 91.2 | 132.1 | 101.3 | 71.5 | 97.9 | 93.7 | 53.8 | 平成27年 1月 |
| 97.1 | 159.7 | 95.2 | 130.9 | 107.6 | 73.0 | 93.3 | 104.4 | 54.8 | 2月 |
| 81.3 | 158.6 | 85.8 | 138.6 | 95.7 | 73.1 | 94.7 | 93.2 | 54.4 | 3月 |
| 76.2 | 157.9 | 95.8 | 140.8 | 104.8 | 71.6 | 87.4 | 94.2 | 55.0 | 4月 |
| 156.7 | 162.3 | 89.2 | 141.1 | 94.2 | 83.5 | 85.1 | 97.0 | 53.5 | 5月 |
| 59.1 | 6.4 | ▲ 1.0 | 3.4 | ▲ 19.7 | 8.3 | ▲ 3.0 | 19.2 | ▲ 14.1 | 前年同月比(%) |
| | | | | | | | | | 季節調整済指数 |
| 70.5 | 156.6 | 91.6 | 135.0 | 112.2 | 79.5 | 86.3 | 87.3 | 62.2 | 平成26年 5月 |
| 79.1 | 160.7 | 91.2 | 134.4 | 105.6 | 78.7 | 87.5 | 85.7 | 55.3 | 6月 |
| 118.9 | 161.3 | 95.1 | 135.1 | 110.2 | 76.5 | 87.2 | 87.6 | 57.6 | 7月 |
| 223.0 | 164.2 | 93.6 | 134.5 | 113.7 | 80.6 | 92.7 | 89.1 | 59.0 | 8月 |
| 93.7 | 163.4 | 97.2 | 136.4 | 117.4 | 72.9 | 100.4 | 87.2 | 55.6 | 9月 |
| 113.6 | 162.5 | 89.2 | 131.7 | 116.2 | 69.9 | 98.6 | 91.1 | 54.0 | 10月 |
| 90.8 | 164.9 | 93.3 | 131.7 | 116.6 | 69.3 | 106.2 | 96.0 | 54.7 | 11月 |
| 108.9 | 165.5 | 91.6 | 133.5 | 109.6 | 69.8 | 107.9 | 94.2 | 52.4 | 12月 |
| 96.5 | 156.4 | 88.1 | 130.3 | 102.7 | 73.6 | 106.1 | 97.9 | 53.5 | 平成27年 1月 |
| 117.1 | 155.7 | 90.6 | 128.5 | 107.6 | 76.8 | 95.7 | 110.9 | 54.9 | 2月 |
| 112.9 | 158.3 | 86.3 | 134.7 | 97.4 | 76.7 | 97.6 | 108.1 | 54.3 | 3月 |
| 86.7 | 163.0 | 97.9 | 139.5 | 96.2 | 74.8 | 89.2 | 105.0 | 55.5 | 4月 |
| 112.2 | 166.7 | 90.7 | 139.7 | 90.1 | 86.1 | 83.7 | 104.1 | 53.4 | 5月 |
| 29.4 | 2.3 | ▲ 7.4 | 0.1 | ▲ 6.3 | 15.1 | ▲ 6.2 | ▲ 0.9 | ▲ 3.8 | 前月比(%) |

業種分類別在庫率指数

(平成22年=100)

| 業種分類 | | | | | | | | | | |
|----------|---------|--------|-------|--------|--------|--------|-----------------|-------------|--------|----------|
| | 鉱工業 | 製造工業 | 鉄鋼業 | 非鉄金属工業 | 金属製品工業 | 機械工業 | はん用・生産用・業務用機械工業 | 電子部品・デバイス工業 | 電気機械工業 | 情報通信機械工業 |
| ウエイト | 10000.0 | 9972.7 | 533.9 | 570.6 | 550.4 | 4400.2 | 1182.8 | 334.6 | 793.9 | 798.5 |
| 原指数 | | | | | | | | | | |
| 平成20年 | 115.7 | 115.8 | 134.4 | 74.1 | 90.7 | 130.9 | 107.6 | 68.6 | 112.4 | 220.2 |
| 21年 | 149.4 | 149.6 | 122.1 | 82.6 | 118.2 | 196.0 | 159.0 | 214.7 | 127.7 | 140.8 |
| 22年 | 100.0 | 100.0 | 100.0 | 100.0 | 100.0 | 100.0 | 100.0 | 100.0 | 100.0 | 100.0 |
| 23年 | 109.7 | 109.7 | 99.6 | 134.4 | 113.5 | 114.1 | 121.4 | 114.3 | 139.2 | 121.1 |
| 24年 | 155.9 | 156.0 | 102.6 | 147.6 | 111.8 | 211.1 | 145.9 | 127.5 | 170.2 | 591.1 |
| 25年 | 126.0 | 126.1 | 109.4 | 157.0 | 106.0 | 143.1 | 155.0 | 110.3 | 209.9 | 102.6 |
| 26年 | 124.2 | 124.3 | 103.0 | 143.7 | 114.3 | 146.9 | 161.6 | 76.1 | 167.9 | 182.7 |
| 原指数 | | | | | | | | | | |
| 平成26年 5月 | 125.6 | 125.7 | 101.3 | 151.8 | 112.0 | 150.0 | 119.8 | 76.4 | 253.8 | 137.9 |
| 6月 | 113.9 | 114.1 | 103.8 | 136.4 | 98.6 | 126.2 | 138.7 | 57.1 | 183.3 | 125.6 |
| 7月 | 137.8 | 138.1 | 83.9 | 122.6 | 101.8 | 182.3 | 211.0 | 85.8 | 125.5 | 284.3 |
| 8月 | 180.1 | 180.4 | 120.8 | 156.4 | 108.5 | 260.7 | 194.6 | 79.1 | 146.7 | 494.1 |
| 9月 | 103.7 | 103.8 | 98.5 | 141.4 | 139.6 | 97.1 | 141.4 | 59.2 | 92.9 | 125.6 |
| 10月 | 136.9 | 137.1 | 94.3 | 126.4 | 125.0 | 183.3 | 207.6 | 68.3 | 140.0 | 390.0 |
| 11月 | 123.9 | 124.1 | 99.3 | 146.4 | 110.6 | 143.3 | 226.1 | 82.0 | 123.4 | 187.5 |
| 12月 | 111.6 | 111.8 | 112.6 | 147.0 | 82.1 | 119.8 | 222.4 | 89.6 | 79.5 | 77.3 |
| 平成27年 1月 | 138.1 | 138.3 | 95.4 | 140.2 | 139.8 | 174.3 | 284.3 | 118.3 | 135.3 | 190.3 |
| 2月 | 116.5 | 116.6 | 106.2 | 139.2 | 119.8 | 124.1 | 145.7 | 82.7 | 130.6 | 160.3 |
| 3月 | 89.0 | 89.1 | 103.7 | 122.3 | 97.5 | 77.9 | 83.4 | 51.4 | 60.4 | 101.0 |
| 4月 | 125.0 | 125.2 | 100.7 | 122.3 | 91.1 | 157.1 | 149.0 | 150.2 | 171.8 | 273.9 |
| 5月 | 136.1 | 136.3 | 116.4 | 128.8 | 107.8 | 165.3 | 186.7 | 114.9 | 115.3 | 172.3 |
| 前年同月比(%) | 8.4 | 8.4 | 14.9 | ▲ 15.2 | ▲ 3.8 | 10.2 | 55.8 | 50.4 | ▲ 54.6 | 24.9 |
| 季節調整済指数 | | | | | | | | | | |
| 平成26年 5月 | 111.0 | 111.1 | 101.1 | 145.9 | 111.7 | 124.1 | 135.8 | 70.3 | 214.3 | 101.2 |
| 6月 | 121.1 | 121.3 | 103.9 | 138.8 | 118.3 | 140.9 | 161.9 | 71.9 | 216.7 | 178.3 |
| 7月 | 131.4 | 131.6 | 94.4 | 129.6 | 126.4 | 156.0 | 190.9 | 86.2 | 176.1 | 203.9 |
| 8月 | 158.6 | 158.9 | 107.7 | 148.3 | 116.3 | 214.8 | 136.2 | 85.0 | 185.3 | 259.1 |
| 9月 | 124.4 | 124.6 | 99.8 | 149.2 | 127.8 | 144.7 | 181.6 | 84.0 | 102.2 | 233.6 |
| 10月 | 127.6 | 127.8 | 102.0 | 141.1 | 124.4 | 159.9 | 199.5 | 72.4 | 120.9 | 247.5 |
| 11月 | 127.5 | 127.7 | 103.9 | 148.0 | 114.4 | 149.0 | 195.5 | 81.0 | 111.2 | 225.1 |
| 12月 | 127.0 | 127.3 | 103.4 | 140.4 | 99.0 | 151.1 | 196.7 | 96.9 | 100.0 | 209.5 |
| 平成27年 1月 | 118.9 | 119.1 | 88.7 | 131.0 | 95.2 | 143.9 | 249.2 | 87.3 | 105.6 | 195.4 |
| 2月 | 118.5 | 118.5 | 103.2 | 130.8 | 108.0 | 131.2 | 152.8 | 67.2 | 113.5 | 199.6 |
| 3月 | 108.3 | 108.4 | 108.3 | 129.1 | 95.7 | 109.4 | 129.9 | 54.5 | 68.7 | 191.9 |
| 4月 | 121.0 | 121.2 | 102.6 | 120.7 | 95.6 | 143.7 | 167.9 | 141.0 | 142.5 | 260.4 |
| 5月 | 120.2 | 120.4 | 116.1 | 123.8 | 107.5 | 136.8 | 211.6 | 105.7 | 97.3 | 126.4 |
| 前月比(%) | ▲ 0.7 | ▲ 0.7 | 13.2 | 2.6 | 12.4 | ▲ 4.8 | 26.0 | ▲ 25.0 | ▲ 31.7 | ▲ 51.5 |

業種分類別在庫率指数

(平成22年=100)

| | | | | | | | | | 業種分類 |
|--------|-----------|-------|------------|--------------|-------|-----------|-------|-------|----------|
| 輸送機械工業 | 窯業・土石製品工業 | 化学工業 | プラスチック製品工業 | パルプ・紙・紙加工品工業 | 繊維工業 | 食料品・たばこ工業 | その他工業 | 鉱業 | |
| 1290.4 | 426.8 | 536.5 | 1349.9 | 168.5 | 262.9 | 513.4 | 659.6 | 27.3 | ウエイト |
| | | | | | | | | | 原指数 |
| 124.3 | 119.2 | 108.4 | 109.8 | 72.1 | 108.7 | 69.3 | 123.8 | 86.3 | 平成20年 |
| 301.1 | 116.2 | 118.5 | 118.0 | 81.5 | 92.7 | 71.9 | 158.2 | 90.1 | 21年 |
| 100.0 | 100.0 | 100.0 | 100.0 | 100.0 | 100.0 | 100.0 | 100.0 | 100.0 | 22年 |
| 87.5 | 106.5 | 98.4 | 108.4 | 87.5 | 119.9 | 88.6 | 96.2 | 130.4 | 23年 |
| 82.4 | 116.7 | 89.3 | 121.7 | 92.4 | 140.8 | 79.8 | 107.1 | 117.7 | 24年 |
| 124.7 | 130.4 | 96.7 | 109.7 | 97.6 | 134.6 | 82.8 | 108.5 | 88.4 | 25年 |
| 116.6 | 115.0 | 97.5 | 103.8 | 107.1 | 91.8 | 90.6 | 96.6 | 61.9 | 26年 |
| | | | | | | | | | 原指数 |
| 140.6 | 113.2 | 102.4 | 102.9 | 105.9 | 84.6 | 87.9 | 97.1 | 67.8 | 平成26年 5月 |
| 97.8 | 124.0 | 93.8 | 96.8 | 108.9 | 91.6 | 89.7 | 110.0 | 60.4 | 6月 |
| 152.7 | 111.6 | 102.6 | 99.6 | 109.7 | 82.3 | 98.9 | 115.4 | 57.2 | 7月 |
| 294.0 | 131.3 | 100.8 | 108.3 | 110.1 | 102.7 | 100.2 | 128.6 | 65.2 | 8月 |
| 51.4 | 118.6 | 92.3 | 107.4 | 89.8 | 78.1 | 101.7 | 98.8 | 54.9 | 9月 |
| 89.5 | 102.9 | 79.8 | 97.4 | 119.3 | 91.7 | 90.2 | 92.6 | 52.0 | 10月 |
| 68.1 | 111.2 | 105.0 | 104.3 | 110.8 | 75.7 | 113.4 | 103.0 | 58.5 | 11月 |
| 84.8 | 104.8 | 115.2 | 105.3 | 92.3 | 107.8 | 86.4 | 92.9 | 55.2 | 12月 |
| 102.1 | 105.6 | 107.1 | 106.4 | 100.9 | 70.2 | 104.8 | 105.3 | 61.6 | 平成27年 1月 |
| 88.6 | 113.0 | 115.3 | 106.0 | 111.6 | 83.6 | 87.1 | 115.5 | 61.3 | 2月 |
| 76.2 | 107.2 | 84.1 | 110.8 | 76.1 | 72.4 | 84.7 | 77.3 | 57.1 | 3月 |
| 85.0 | 108.8 | 97.1 | 110.7 | 96.3 | 86.1 | 67.5 | 94.4 | 60.3 | 4月 |
| 185.2 | 124.9 | 103.6 | 119.3 | 86.6 | 101.9 | 84.9 | 123.6 | 65.2 | 5月 |
| 31.7 | 10.3 | 1.2 | 15.9 | ▲ 18.2 | 20.4 | ▲ 3.4 | 27.3 | ▲ 3.8 | 前年同月比(%) |
| | | | | | | | | | 季節調整済指数 |
| 79.8 | 111.8 | 98.0 | 104.0 | 102.6 | 89.7 | 80.5 | 96.2 | 61.6 | 平成26年 5月 |
| 88.7 | 119.6 | 92.2 | 102.5 | 101.6 | 88.1 | 86.6 | 94.5 | 61.1 | 6月 |
| 139.3 | 112.0 | 102.9 | 105.8 | 108.3 | 84.4 | 90.0 | 93.2 | 58.4 | 7月 |
| 287.1 | 114.9 | 103.7 | 107.4 | 116.5 | 99.1 | 95.4 | 95.9 | 60.3 | 8月 |
| 97.1 | 110.0 | 105.6 | 106.1 | 104.9 | 77.8 | 99.1 | 93.1 | 56.4 | 9月 |
| 114.4 | 108.4 | 94.5 | 99.3 | 116.0 | 88.0 | 89.1 | 95.7 | 57.0 | 10月 |
| 88.4 | 118.3 | 115.6 | 103.8 | 112.1 | 76.2 | 109.1 | 111.9 | 62.8 | 11月 |
| 99.2 | 109.5 | 104.3 | 104.6 | 100.1 | 102.8 | 112.0 | 102.3 | 57.0 | 12月 |
| 77.5 | 102.4 | 87.3 | 98.7 | 85.7 | 70.4 | 96.4 | 101.8 | 56.8 | 平成27年 1月 |
| 103.1 | 116.5 | 103.4 | 99.8 | 107.1 | 84.6 | 90.5 | 139.2 | 59.1 | 2月 |
| 99.6 | 112.8 | 88.7 | 110.0 | 88.8 | 74.9 | 95.4 | 107.0 | 60.3 | 3月 |
| 74.3 | 116.5 | 101.8 | 114.3 | 90.7 | 87.9 | 71.8 | 115.7 | 60.5 | 4月 |
| 105.1 | 123.4 | 99.2 | 120.6 | 83.9 | 108.0 | 77.7 | 122.5 | 59.2 | 5月 |
| 41.5 | 5.9 | ▲ 2.6 | 5.5 | ▲ 7.5 | 22.9 | 8.2 | 5.9 | ▲ 2.1 | 前月比(%) |

特殊分類別生産指数

(平成22年=100)

| 特殊分類 | 鉱工業 | 生産財 | | | | | | | 生産財 | 鉱工業用生産財 | その他用生産財 |
|----------|---------|--------|--------|--------|-------|--------|--------|--------|--------|---------|---------|
| | | 最終需要財 | 投資財 | 資本財 | 建設財 | 消費財 | 耐久消費財 | 非耐久消費財 | | | |
| ウエイト | 10000.0 | 6255.6 | 1496.7 | 1087.1 | 409.6 | 4758.9 | 2745.0 | 2013.9 | 3744.4 | 3626.0 | 118.4 |
| 原指数 | | | | | | | | | | | |
| 平成20年 | 104.8 | 101.2 | 128.1 | 131.1 | 120.0 | 92.7 | 91.3 | 94.6 | 110.8 | 111.8 | 82.3 |
| 21年 | 82.9 | 85.0 | 89.2 | 85.7 | 98.4 | 83.7 | 75.4 | 95.0 | 79.3 | 79.4 | 77.9 |
| 22年 | 100.0 | 100.0 | 100.0 | 100.0 | 100.0 | 100.0 | 100.0 | 100.0 | 100.0 | 100.0 | 100.0 |
| 23年 | 94.7 | 94.5 | 98.6 | 99.2 | 96.9 | 93.2 | 92.3 | 94.5 | 94.9 | 94.6 | 105.4 |
| 24年 | 95.7 | 95.3 | 110.2 | 112.4 | 104.5 | 90.6 | 86.6 | 95.9 | 96.3 | 95.8 | 112.3 |
| 25年 | 100.1 | 103.0 | 115.2 | 119.3 | 104.1 | 99.2 | 94.9 | 105.0 | 95.3 | 94.6 | 116.5 |
| 26年 | 96.4 | 97.2 | 117.6 | 121.2 | 107.9 | 90.8 | 81.2 | 103.9 | 95.2 | 94.1 | 128.7 |
| 原指数 | | | | | | | | | | | |
| 平成26年 5月 | 93.6 | 94.3 | 106.2 | 107.1 | 103.8 | 90.6 | 79.4 | 105.9 | 92.4 | 91.7 | 115.2 |
| 6月 | 98.7 | 100.2 | 115.4 | 117.3 | 110.2 | 95.4 | 88.1 | 105.5 | 96.2 | 95.6 | 116.2 |
| 7月 | 100.2 | 99.8 | 115.6 | 116.3 | 113.7 | 94.8 | 83.9 | 109.6 | 100.9 | 99.8 | 134.5 |
| 8月 | 84.8 | 85.1 | 110.4 | 115.5 | 96.9 | 77.2 | 65.4 | 93.2 | 84.3 | 82.6 | 135.7 |
| 9月 | 98.5 | 98.1 | 131.5 | 138.2 | 113.6 | 87.5 | 73.8 | 106.3 | 99.1 | 97.9 | 138.1 |
| 10月 | 99.6 | 97.7 | 108.5 | 106.6 | 113.4 | 94.3 | 83.2 | 109.4 | 102.8 | 101.4 | 145.8 |
| 11月 | 92.5 | 90.7 | 101.2 | 97.9 | 110.1 | 87.4 | 78.8 | 99.2 | 95.4 | 93.7 | 149.5 |
| 12月 | 95.5 | 97.1 | 111.4 | 112.8 | 107.6 | 92.6 | 84.9 | 103.1 | 92.9 | 90.9 | 155.2 |
| 平成27年 1月 | 86.2 | 86.2 | 97.4 | 96.2 | 100.4 | 82.7 | 74.6 | 93.8 | 86.3 | 85.2 | 120.0 |
| 2月 | 94.4 | 96.8 | 127.6 | 136.5 | 104.2 | 87.1 | 76.7 | 101.2 | 90.5 | 89.1 | 134.4 |
| 3月 | 100.0 | 99.4 | 155.3 | 172.0 | 110.9 | 81.8 | 66.5 | 102.7 | 100.9 | 99.7 | 139.6 |
| 4月 | 93.5 | 92.6 | 94.9 | 90.3 | 107.1 | 91.9 | 78.5 | 110.3 | 94.9 | 93.1 | 150.1 |
| 5月 | 89.6 | 91.0 | 97.7 | 96.5 | 100.9 | 88.9 | 82.7 | 97.2 | 87.4 | 85.8 | 136.2 |
| 前年同月比(%) | ▲ 4.3 | ▲ 3.5 | ▲ 8.0 | ▲ 9.9 | ▲ 2.8 | ▲ 1.9 | 4.2 | ▲ 8.2 | ▲ 5.4 | ▲ 6.4 | 18.2 |
| 季節調整済指数 | | | | | | | | | | | |
| 平成26年 5月 | 97.4 | 99.2 | 117.8 | 121.8 | 107.9 | 93.8 | 84.1 | 105.3 | 95.1 | 94.3 | 118.1 |
| 6月 | 93.6 | 92.9 | 111.6 | 113.3 | 106.0 | 86.5 | 76.5 | 103.2 | 92.7 | 91.8 | 115.9 |
| 7月 | 88.4 | 86.6 | 111.9 | 112.8 | 109.6 | 80.0 | 64.7 | 103.1 | 93.1 | 91.8 | 134.2 |
| 8月 | 91.8 | 90.2 | 115.1 | 117.3 | 109.1 | 83.9 | 69.6 | 102.0 | 94.3 | 92.7 | 141.8 |
| 9月 | 92.1 | 90.4 | 116.0 | 117.5 | 111.7 | 82.4 | 68.0 | 104.5 | 95.9 | 94.6 | 140.4 |
| 10月 | 95.0 | 93.8 | 120.5 | 127.2 | 107.5 | 86.5 | 74.0 | 103.2 | 97.2 | 96.1 | 143.4 |
| 11月 | 93.7 | 92.3 | 110.2 | 110.5 | 108.1 | 86.8 | 77.1 | 100.1 | 96.1 | 94.7 | 140.3 |
| 12月 | 95.7 | 96.0 | 113.4 | 115.3 | 108.1 | 88.8 | 82.6 | 102.2 | 93.2 | 91.7 | 138.1 |
| 平成27年 1月 | 99.1 | 101.9 | 108.0 | 106.9 | 110.0 | 100.0 | 94.8 | 105.6 | 95.1 | 93.6 | 140.9 |
| 2月 | 101.5 | 106.1 | 126.7 | 134.8 | 106.2 | 99.3 | 95.0 | 106.5 | 94.8 | 93.2 | 144.1 |
| 3月 | 93.0 | 92.3 | 117.7 | 122.2 | 102.8 | 83.9 | 74.5 | 94.5 | 94.5 | 93.1 | 138.6 |
| 4月 | 96.9 | 97.8 | 103.5 | 103.1 | 104.9 | 94.2 | 83.7 | 106.6 | 95.1 | 93.6 | 139.6 |
| 5月 | 96.4 | 100.0 | 109.9 | 110.8 | 107.4 | 97.1 | 92.9 | 101.0 | 91.1 | 89.5 | 138.5 |
| 前月比(%) | ▲ 0.5 | 2.2 | 6.2 | 7.5 | 2.4 | 3.1 | 11.0 | ▲ 5.3 | ▲ 4.2 | ▲ 4.4 | ▲ 0.8 |

特殊分類別出荷指数

(平成22年=100)

| 特殊分類 | 鉱工業 | 最終需要財 | | | | | | | 生産財 | 鉱工業用生産財 | その他用生産財 |
|----------|---------|--------|--------|--------|-------|--------|--------|--------|--------|---------|---------|
| | | 投資財 | 資本財 | 建設財 | 消費財 | 耐久消費財 | 非耐久消費財 | | | | |
| ウエイト | 10000.0 | 6665.4 | 1488.9 | 1016.9 | 472.0 | 5176.5 | 3194.1 | 1982.4 | 3334.6 | 3240.4 | 94.2 |
| 原指数 | | | | | | | | | | | |
| 平成20年 | 103.4 | 98.3 | 126.5 | 128.0 | 123.3 | 90.2 | 88.3 | 93.3 | 113.5 | 114.4 | 80.3 |
| 21年 | 81.1 | 81.6 | 89.6 | 85.3 | 98.8 | 79.2 | 68.9 | 96.0 | 80.1 | 80.2 | 75.0 |
| 22年 | 100.0 | 100.0 | 100.0 | 100.0 | 100.0 | 100.0 | 100.0 | 100.0 | 100.0 | 100.0 | 100.0 |
| 23年 | 97.1 | 98.4 | 98.2 | 99.0 | 96.5 | 98.5 | 102.9 | 91.2 | 94.4 | 94.2 | 103.7 |
| 24年 | 93.4 | 92.2 | 109.5 | 112.3 | 103.4 | 87.3 | 84.0 | 92.7 | 95.7 | 95.3 | 108.9 |
| 25年 | 98.8 | 100.6 | 112.5 | 116.7 | 103.6 | 97.1 | 93.3 | 103.2 | 95.2 | 94.7 | 112.2 |
| 26年 | 95.9 | 95.7 | 117.1 | 120.2 | 110.3 | 89.5 | 82.9 | 100.3 | 96.2 | 95.3 | 126.6 |
| 原指数 | | | | | | | | | | | |
| 平成26年 5月 | 86.3 | 82.7 | 101.9 | 99.9 | 106.3 | 77.2 | 61.2 | 102.9 | 93.6 | 93.0 | 112.8 |
| 6月 | 97.2 | 96.5 | 112.0 | 112.1 | 111.8 | 92.1 | 87.4 | 99.7 | 98.4 | 98.0 | 110.8 |
| 7月 | 100.5 | 100.0 | 116.6 | 116.3 | 117.2 | 95.2 | 90.4 | 102.8 | 101.5 | 100.6 | 133.9 |
| 8月 | 87.7 | 88.3 | 116.6 | 125.1 | 98.4 | 80.1 | 72.9 | 91.8 | 86.6 | 85.3 | 131.6 |
| 9月 | 102.1 | 102.9 | 129.4 | 137.7 | 111.5 | 95.3 | 92.3 | 100.2 | 100.4 | 99.3 | 139.6 |
| 10月 | 96.6 | 93.1 | 108.0 | 104.2 | 116.2 | 88.8 | 79.0 | 104.7 | 103.7 | 102.6 | 139.1 |
| 11月 | 92.1 | 90.0 | 103.9 | 101.0 | 110.2 | 86.0 | 83.3 | 90.4 | 96.2 | 94.8 | 144.1 |
| 12月 | 100.6 | 103.5 | 109.7 | 109.4 | 110.4 | 101.7 | 97.7 | 108.0 | 95.0 | 93.3 | 153.1 |
| 平成27年 1月 | 87.3 | 86.7 | 95.8 | 91.5 | 105.1 | 84.1 | 78.8 | 92.6 | 88.5 | 87.8 | 115.0 |
| 2月 | 95.4 | 97.4 | 121.4 | 129.8 | 103.5 | 90.5 | 83.3 | 102.2 | 91.3 | 90.2 | 129.5 |
| 3月 | 102.6 | 101.9 | 154.4 | 175.5 | 109.1 | 86.7 | 77.7 | 101.3 | 104.1 | 103.1 | 137.7 |
| 4月 | 86.5 | 81.8 | 91.6 | 84.2 | 107.4 | 78.9 | 60.1 | 109.3 | 96.1 | 94.5 | 151.0 |
| 5月 | 84.9 | 82.7 | 89.6 | 84.8 | 99.8 | 80.8 | 69.9 | 98.2 | 89.3 | 88.1 | 131.1 |
| 前年同月比(%) | ▲ 1.6 | 0.0 | ▲ 12.1 | ▲ 15.1 | ▲ 6.1 | 4.7 | 14.2 | ▲ 4.6 | ▲ 4.6 | ▲ 5.3 | 16.2 |
| 季節調整済指数 | | | | | | | | | | | |
| 平成26年 5月 | 96.4 | 95.9 | 114.6 | 116.7 | 109.2 | 90.3 | 80.6 | 103.1 | 96.1 | 95.4 | 118.8 |
| 6月 | 92.3 | 90.7 | 111.2 | 111.9 | 109.2 | 83.8 | 73.3 | 99.9 | 94.3 | 93.8 | 109.9 |
| 7月 | 89.1 | 87.2 | 112.8 | 113.2 | 111.2 | 80.1 | 70.0 | 97.4 | 93.2 | 92.1 | 132.6 |
| 8月 | 90.0 | 88.3 | 113.2 | 115.1 | 108.4 | 81.2 | 74.3 | 94.7 | 94.3 | 93.0 | 136.4 |
| 9月 | 92.9 | 91.7 | 112.2 | 112.7 | 111.4 | 86.2 | 78.7 | 99.0 | 96.3 | 95.0 | 140.6 |
| 10月 | 93.9 | 91.9 | 121.1 | 129.7 | 110.8 | 84.8 | 75.4 | 99.8 | 98.0 | 96.7 | 138.2 |
| 11月 | 92.1 | 89.8 | 110.0 | 110.1 | 108.9 | 84.3 | 77.8 | 94.1 | 96.6 | 95.4 | 136.5 |
| 12月 | 96.8 | 97.3 | 113.4 | 115.8 | 109.3 | 93.0 | 90.7 | 100.1 | 95.3 | 94.1 | 133.4 |
| 平成27年 1月 | 100.8 | 102.1 | 108.7 | 105.2 | 114.8 | 100.1 | 99.0 | 105.0 | 100.3 | 99.5 | 133.6 |
| 2月 | 101.5 | 104.2 | 120.9 | 127.5 | 106.2 | 99.5 | 92.8 | 112.2 | 96.9 | 95.9 | 138.9 |
| 3月 | 94.1 | 91.7 | 117.3 | 125.3 | 100.1 | 84.6 | 81.3 | 88.0 | 98.0 | 96.8 | 137.9 |
| 4月 | 95.7 | 94.5 | 103.0 | 98.6 | 107.1 | 91.3 | 77.9 | 108.6 | 97.2 | 96.1 | 140.2 |
| 5月 | 98.0 | 100.4 | 101.5 | 98.7 | 106.0 | 100.0 | 95.4 | 106.6 | 92.5 | 91.2 | 137.5 |
| 前月比(%) | 2.4 | 6.2 | ▲ 1.5 | 0.1 | ▲ 1.0 | 9.5 | 22.5 | ▲ 1.8 | ▲ 4.8 | ▲ 5.1 | ▲ 1.9 |

特殊分類別在庫指数

(平成22年=100)

| 特殊分類 | 鉱工業 | 最終需要財 | | | | | | | 生産財 | 鉱工業用生産財 | その他用生産財 |
|----------|---------|--------|--------|--------|-------|--------|--------|-------|--------|---------|---------|
| | | 投資財 | 資本財 | 建設財 | 消費財 | 耐久消費財 | 非耐久消費財 | | | | |
| ウエイト | 10000.0 | 5653.0 | 2767.2 | 1982.0 | 785.2 | 2885.8 | 1940.6 | 945.2 | 4347.0 | 4279.2 | 67.8 |
| 原指数 | | | | | | | | | | | |
| 平成20年 | 117.2 | 124.1 | 137.3 | 144.6 | 118.9 | 111.5 | 118.8 | 96.6 | 108.3 | 108.2 | 110.4 |
| 21年 | 111.2 | 118.1 | 137.6 | 148.2 | 110.6 | 99.4 | 103.2 | 91.6 | 102.2 | 102.1 | 109.1 |
| 22年 | 100.0 | 100.0 | 100.0 | 100.0 | 100.0 | 100.0 | 100.0 | 100.0 | 100.0 | 100.0 | 100.0 |
| 23年 | 105.8 | 107.1 | 92.6 | 88.9 | 101.9 | 121.0 | 137.7 | 86.8 | 104.1 | 104.2 | 97.2 |
| 24年 | 120.7 | 120.0 | 91.3 | 81.9 | 114.9 | 147.7 | 177.0 | 87.2 | 121.6 | 121.5 | 127.8 |
| 25年 | 114.5 | 112.1 | 86.8 | 75.4 | 115.5 | 136.4 | 156.5 | 95.2 | 117.5 | 117.2 | 139.1 |
| 26年 | 113.1 | 114.5 | 93.6 | 83.6 | 118.8 | 134.6 | 152.3 | 98.4 | 111.3 | 111.4 | 105.9 |
| 原指数 | | | | | | | | | | | |
| 平成26年 5月 | 114.9 | 117.7 | 90.8 | 79.9 | 118.3 | 143.4 | 166.5 | 96.0 | 111.3 | 111.5 | 99.8 |
| 6月 | 117.5 | 123.5 | 102.9 | 93.8 | 126.0 | 143.3 | 164.6 | 99.6 | 109.6 | 109.6 | 107.7 |
| 7月 | 129.6 | 143.0 | 99.0 | 95.0 | 109.1 | 185.1 | 223.4 | 106.5 | 112.3 | 112.4 | 100.6 |
| 8月 | 139.7 | 160.7 | 92.1 | 85.3 | 109.2 | 226.6 | 288.5 | 99.5 | 112.3 | 112.4 | 106.6 |
| 9月 | 105.4 | 101.8 | 92.8 | 81.7 | 120.9 | 110.4 | 115.0 | 100.8 | 110.2 | 110.5 | 91.6 |
| 10月 | 110.1 | 111.4 | 105.9 | 100.7 | 119.0 | 116.8 | 124.7 | 100.6 | 108.3 | 108.4 | 100.3 |
| 11月 | 108.8 | 108.3 | 99.1 | 89.1 | 124.5 | 117.1 | 120.3 | 110.3 | 109.5 | 109.6 | 106.0 |
| 12月 | 105.0 | 102.3 | 110.2 | 104.0 | 125.7 | 94.6 | 92.5 | 99.0 | 108.5 | 108.7 | 97.3 |
| 平成27年 1月 | 108.3 | 110.2 | 112.9 | 110.9 | 117.8 | 107.6 | 110.5 | 101.8 | 105.9 | 106.0 | 100.3 |
| 2月 | 106.8 | 107.2 | 112.4 | 110.7 | 116.7 | 102.2 | 102.7 | 101.2 | 106.2 | 106.2 | 105.3 |
| 3月 | 99.2 | 95.6 | 94.6 | 82.4 | 125.2 | 96.6 | 94.8 | 100.3 | 103.9 | 103.9 | 98.8 |
| 4月 | 106.6 | 105.8 | 99.9 | 91.2 | 122.0 | 111.5 | 117.4 | 99.3 | 107.5 | 108.0 | 78.1 |
| 5月 | 122.3 | 131.3 | 118.3 | 113.8 | 129.7 | 143.7 | 166.5 | 97.1 | 110.6 | 111.1 | 82.0 |
| 前年同月比(%) | 6.4 | 11.6 | 30.3 | 42.4 | 9.6 | 0.2 | 0.0 | 1.1 | ▲ 0.6 | ▲ 0.4 | ▲ 17.8 |
| 季節調整済指数 | | | | | | | | | | | |
| 平成26年 5月 | 105.4 | 101.6 | 88.4 | 77.5 | 116.5 | 114.9 | 127.4 | 94.9 | 111.8 | 111.9 | 103.1 |
| 6月 | 108.3 | 106.7 | 96.2 | 85.7 | 119.0 | 120.5 | 134.1 | 96.6 | 110.3 | 110.3 | 105.9 |
| 7月 | 116.8 | 120.6 | 90.5 | 82.3 | 112.2 | 150.6 | 173.0 | 97.8 | 110.9 | 110.9 | 101.0 |
| 8月 | 132.7 | 146.5 | 92.7 | 84.2 | 114.8 | 200.1 | 244.8 | 100.3 | 111.9 | 112.1 | 107.4 |
| 9月 | 114.8 | 118.2 | 100.9 | 93.8 | 120.5 | 133.2 | 146.1 | 104.1 | 111.1 | 111.4 | 93.4 |
| 10月 | 114.2 | 118.0 | 103.5 | 97.8 | 117.8 | 128.6 | 142.0 | 99.8 | 109.4 | 109.6 | 96.4 |
| 11月 | 112.5 | 114.4 | 102.2 | 94.3 | 123.0 | 123.8 | 131.2 | 106.2 | 110.2 | 110.4 | 98.7 |
| 12月 | 112.6 | 115.3 | 108.7 | 103.1 | 122.4 | 117.4 | 120.2 | 104.8 | 110.1 | 110.4 | 93.8 |
| 平成27年 1月 | 106.1 | 108.6 | 109.0 | 105.4 | 119.0 | 107.8 | 108.5 | 102.9 | 103.4 | 103.5 | 99.0 |
| 2月 | 109.3 | 113.6 | 109.0 | 105.3 | 117.3 | 114.8 | 119.2 | 101.3 | 103.0 | 103.0 | 101.4 |
| 3月 | 108.2 | 111.6 | 105.6 | 96.7 | 126.5 | 115.4 | 120.4 | 104.8 | 105.0 | 105.0 | 104.4 |
| 4月 | 110.3 | 111.6 | 107.2 | 101.5 | 124.3 | 112.9 | 119.7 | 101.5 | 108.6 | 108.9 | 85.3 |
| 5月 | 112.2 | 113.3 | 115.2 | 110.4 | 127.7 | 115.1 | 127.4 | 96.0 | 111.1 | 111.5 | 84.7 |
| 前月比(%) | 1.7 | 1.5 | 7.5 | 8.8 | 2.7 | 1.9 | 6.4 | ▲ 5.4 | 2.3 | 2.4 | ▲ 0.7 |

特殊分類別在庫率指数

(平成22年=100)

| 特殊分類 | 鉱工業 | 最終需要財 | | | | | | | 生産財 | 鉱工業用生産財 | その他用生産財 |
|----------|---------|--------|--------|--------|-------|--------|--------|-------|--------|---------|---------|
| | | 投資財 | 資本財 | 建設財 | 消費財 | 耐久消費財 | 非耐久消費財 | | | | |
| ウエイト | 10000.0 | 5653.0 | 2767.2 | 1982.0 | 785.2 | 2885.8 | 1940.6 | 945.2 | 4347.0 | 4279.2 | 67.8 |
| 原指数 | | | | | | | | | | | |
| 平成20年 | 115.7 | 122.5 | 102.0 | 105.8 | 92.5 | 142.2 | 170.6 | 83.8 | 106.9 | 106.9 | 103.2 |
| 21年 | 149.4 | 161.6 | 194.3 | 225.8 | 114.8 | 130.2 | 152.7 | 84.1 | 133.5 | 133.9 | 109.1 |
| 22年 | 100.0 | 100.0 | 100.0 | 100.0 | 100.0 | 100.0 | 100.0 | 100.0 | 100.0 | 100.0 | 100.0 |
| 23年 | 109.7 | 108.2 | 92.7 | 92.1 | 94.3 | 123.1 | 135.6 | 97.5 | 111.7 | 111.9 | 101.9 |
| 24年 | 155.9 | 172.0 | 90.4 | 88.9 | 94.2 | 250.2 | 326.9 | 92.9 | 134.9 | 134.8 | 139.9 |
| 25年 | 126.0 | 118.4 | 89.0 | 86.5 | 95.3 | 146.6 | 169.9 | 98.9 | 135.8 | 135.4 | 163.4 |
| 26年 | 124.2 | 129.0 | 91.5 | 93.9 | 85.3 | 165.1 | 195.0 | 103.5 | 117.9 | 117.9 | 113.9 |
| 原指数 | | | | | | | | | | | |
| 平成26年 5月 | 125.6 | 129.0 | 82.5 | 81.1 | 86.0 | 173.7 | 207.9 | 103.4 | 121.1 | 121.4 | 101.3 |
| 6月 | 113.9 | 114.1 | 82.2 | 79.3 | 89.4 | 144.8 | 163.8 | 105.9 | 113.7 | 113.5 | 123.0 |
| 7月 | 137.8 | 159.5 | 96.4 | 104.9 | 75.0 | 220.1 | 274.8 | 107.7 | 109.6 | 109.6 | 110.0 |
| 8月 | 180.1 | 219.9 | 98.7 | 100.4 | 94.3 | 336.1 | 448.5 | 105.1 | 128.3 | 128.1 | 136.8 |
| 9月 | 103.7 | 100.8 | 81.7 | 78.9 | 88.9 | 119.1 | 128.5 | 99.8 | 107.5 | 107.7 | 93.9 |
| 10月 | 136.9 | 166.3 | 124.7 | 142.7 | 79.4 | 206.2 | 254.3 | 107.4 | 98.6 | 98.6 | 100.5 |
| 11月 | 123.9 | 137.8 | 130.1 | 147.0 | 87.5 | 145.2 | 156.6 | 121.7 | 105.7 | 105.3 | 130.5 |
| 12月 | 111.6 | 116.8 | 142.3 | 162.7 | 91.0 | 92.3 | 89.0 | 99.2 | 104.9 | 104.9 | 102.8 |
| 平成27年 1月 | 138.1 | 157.6 | 166.6 | 198.5 | 86.2 | 149.0 | 169.4 | 107.2 | 112.8 | 112.7 | 118.4 |
| 2月 | 116.5 | 120.0 | 109.9 | 117.6 | 90.4 | 129.6 | 142.1 | 104.0 | 111.9 | 111.6 | 128.1 |
| 3月 | 89.0 | 84.4 | 66.1 | 57.6 | 87.8 | 102.0 | 108.5 | 88.6 | 94.9 | 94.8 | 102.6 |
| 4月 | 125.0 | 139.3 | 104.1 | 110.5 | 87.9 | 173.1 | 211.7 | 93.7 | 106.4 | 107.0 | 69.6 |
| 5月 | 136.1 | 152.6 | 127.8 | 139.4 | 98.4 | 176.4 | 206.4 | 114.8 | 114.6 | 114.7 | 104.9 |
| 前年同月比(%) | 8.4 | 18.3 | 54.9 | 71.9 | 14.4 | 1.6 | ▲ 0.7 | 11.0 | ▲ 5.4 | ▲ 5.5 | 3.6 |
| 季節調整済指数 | | | | | | | | | | | |
| 平成26年 5月 | 111.0 | 103.4 | 80.2 | 78.6 | 84.0 | 123.9 | 140.7 | 94.3 | 122.3 | 122.5 | 107.8 |
| 6月 | 121.1 | 119.8 | 93.1 | 93.2 | 86.2 | 153.6 | 182.1 | 99.6 | 120.4 | 120.2 | 123.2 |
| 7月 | 131.4 | 134.5 | 93.2 | 99.6 | 78.4 | 175.2 | 212.5 | 100.7 | 117.7 | 117.6 | 116.6 |
| 8月 | 158.6 | 177.3 | 79.5 | 75.7 | 83.4 | 285.5 | 365.9 | 107.4 | 126.8 | 126.7 | 126.2 |
| 9月 | 124.4 | 139.5 | 99.3 | 105.4 | 85.4 | 173.7 | 210.2 | 108.2 | 111.3 | 111.8 | 92.7 |
| 10月 | 127.6 | 151.2 | 112.6 | 126.2 | 82.3 | 174.4 | 210.5 | 103.6 | 99.7 | 99.6 | 103.1 |
| 11月 | 127.5 | 148.1 | 118.3 | 127.7 | 89.9 | 170.6 | 195.5 | 115.4 | 105.4 | 105.2 | 113.5 |
| 12月 | 127.0 | 147.0 | 135.5 | 154.6 | 88.5 | 147.2 | 150.5 | 115.3 | 103.6 | 103.6 | 99.3 |
| 平成27年 1月 | 118.9 | 131.9 | 153.2 | 178.3 | 84.4 | 119.8 | 132.3 | 96.4 | 97.9 | 98.1 | 101.4 |
| 2月 | 118.5 | 134.4 | 116.6 | 127.6 | 92.6 | 150.7 | 168.8 | 105.6 | 103.8 | 103.5 | 119.0 |
| 3月 | 108.3 | 120.3 | 89.3 | 88.1 | 95.2 | 148.3 | 164.0 | 102.6 | 98.8 | 98.4 | 124.5 |
| 4月 | 121.0 | 132.1 | 106.8 | 112.9 | 93.7 | 156.2 | 184.9 | 97.7 | 109.6 | 110.2 | 85.8 |
| 5月 | 120.2 | 122.4 | 124.2 | 135.0 | 96.1 | 125.8 | 139.7 | 104.7 | 115.7 | 115.7 | 111.6 |
| 前月比(%) | ▲ 0.7 | ▲ 7.3 | 16.3 | 19.6 | 2.6 | ▲ 19.5 | ▲ 24.4 | 7.2 | 5.6 | 5.0 | 30.1 |

問い合わせ先

栃木県県民生活部統計課統計分析担当

電話 028(623)2244(直通)

E-mail tokeika@pref.tochigi.lg.jp

◆◇「とちぎの統計情報」(栃木県ホームページ内)◇◆

<http://www.pref.tochigi.lg.jp/c04/pref/toukei/toukei/top.html>
