



平成22年基準

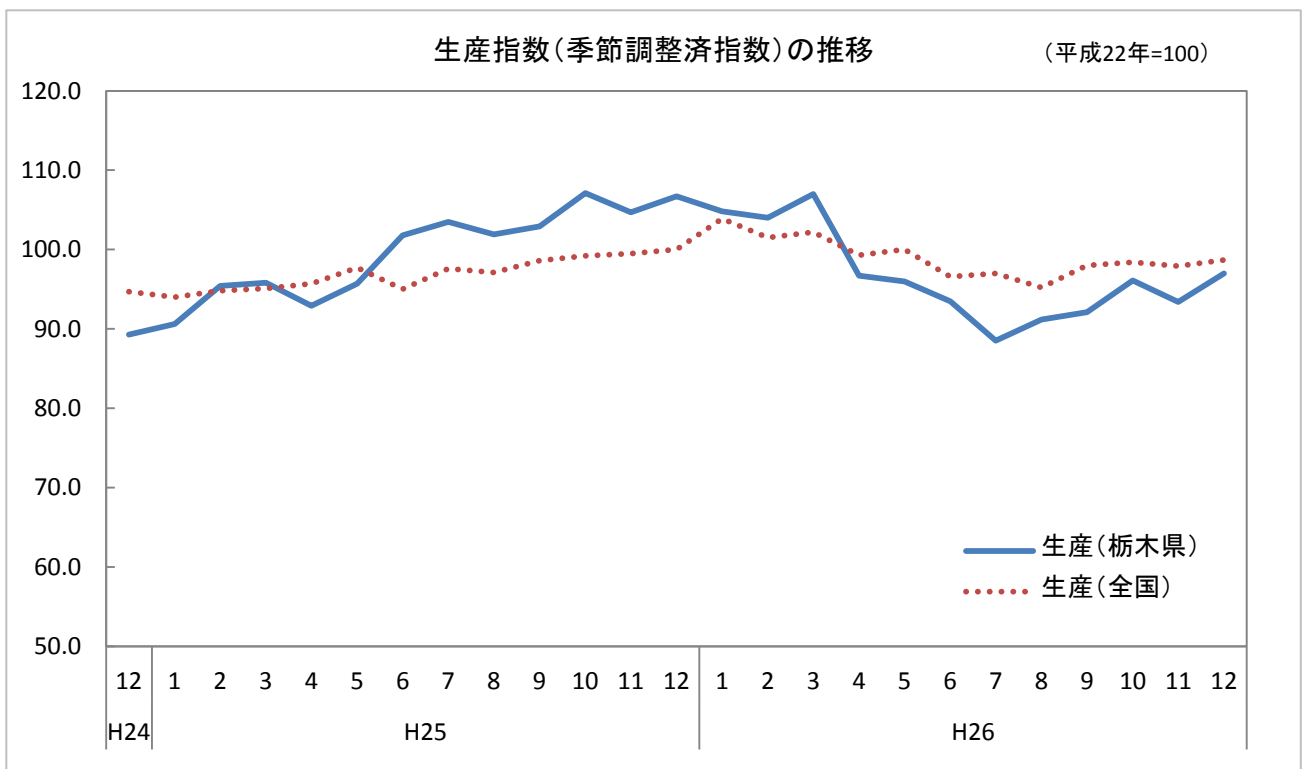
栃木県鉱工業指数

平成26年12月

—生産指数は97.0となり、2ヶ月ぶりの上昇となりました。—

(平成22年=100)

項目	季節調整済指数				原指数			
	栃木県		全国		栃木県		全国	
	前月比(%)		前月比(%)		前年同月比(%)		前年同月比(%)	
生産	97.0	3.9	98.7	0.8	96.3	▲ 7.6	100.1	0.1
出荷	97.7	8.2	98.2	1.0	101.4	▲ 4.0	101.1	0.3
在庫	115.3	2.3	111.7	▲ 0.7	105.7	0.5	111.9	5.9



平成27年2月24日
 栃木県県民生活部統計課

利用上の注意

1 目的

栃木県内の鉱工業の生産、出荷及び在庫の動態を明らかにし、その生産活動の推移をひとつの指標として観察する目的で毎月作成しています。

結果については栃木県景気動向指数を始めとして、県内の生産活動や景気の動向を把握する重要な経済指標として、行政、産業界などで広く利用されています。

2 基準時及びウェイト算定年次

県は、指数、ウェイトとも平成 22 年を基準(平成 25 年 11 月報より、基準時を従来の平成 17 年から平成 22 年に改定)としており、指数は基準時を「100.0」とする比率の形で表示しています。

なお、5 年ごとに改定を行います。

3 分類

日本標準産業分類の中分類に準拠した「業種分類」と、品目の経済的用途に着目した「特殊分類」の2つの分類を設けています。

4 採用品目

生産指数 186品目 、 出荷指数 185品目
在庫指数 108品目 、 在庫率指数 108品目

5 算式及びウェイト

基準年次の固定ウェイトで加重平均するラスパイレス算式です。

(1) 算式

$$\text{総合指数} = \frac{\left[\frac{\text{比較時数量}}{\text{基準時数量}} \times \text{基準時ウェイト} \right] \text{の総和}}{\text{基準時ウェイトの総和}} \times 100$$

(2) ウェイト

ウェイトの表示は、業種別、品目別の合計が総合において「10,000.0」になる単式形式です。

ウェイトの算出は、「平成 22 年工業統計調査」、「経済産業省生産動態統計調査」等から、生産指数は付加価値額、出荷指数は出荷額、在庫指数は在庫額を算出し、非採用分を採用分に按分加算した「膨らましウェイト」によります。

6 季節調整

原指数には、通常1か年を周期とする季節変動が含まれているので、この変動を原指数から取り除くため、季節調整を行っています。

生産指数及び出荷指数の季節調整法は X-12-ARIMA を採用しました。在庫指数及び在庫率指数の季節調整法は X-12-ARIMA の中の X-11 デフォルトを採用しました。なお、X-12-ARIMA では、季節要因に加え、曜日・祝祭日要因についても調整しています。

季節調整済指数は以下のように算出されます。

$$\text{季節調整済指数} = \text{原指数} \div (\text{季節指数} \times \text{曜日・祝祭日指数})$$

7 年間補正

栃木県の指数について、平成 26 年 4 月公表時に平成 25 年年間補正を行い、平成 25 年 1 月以降の数値を遡及して改定しました。

平成 25 年年間補正において、異常値が検出された系列と異常値処理を行った種別、年月は次のとおりです。

系列名称	異常値種別	処理年月
生産	TC (一時的変化)	平成 23 年 3 月
出荷	LS (レベルシフト)	平成 23 年 3 月
	AO (加法的外れ値)	平成 23 年 4 月

1 概況

(1) 生産指数

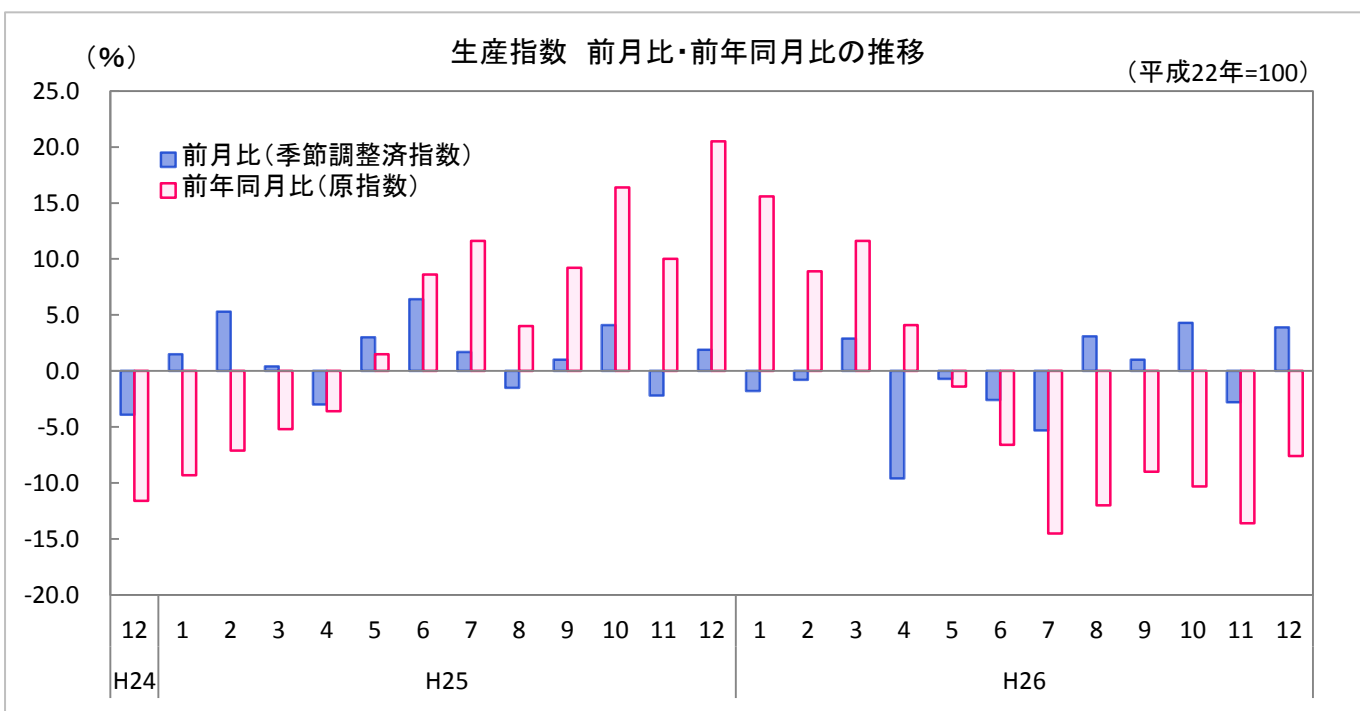
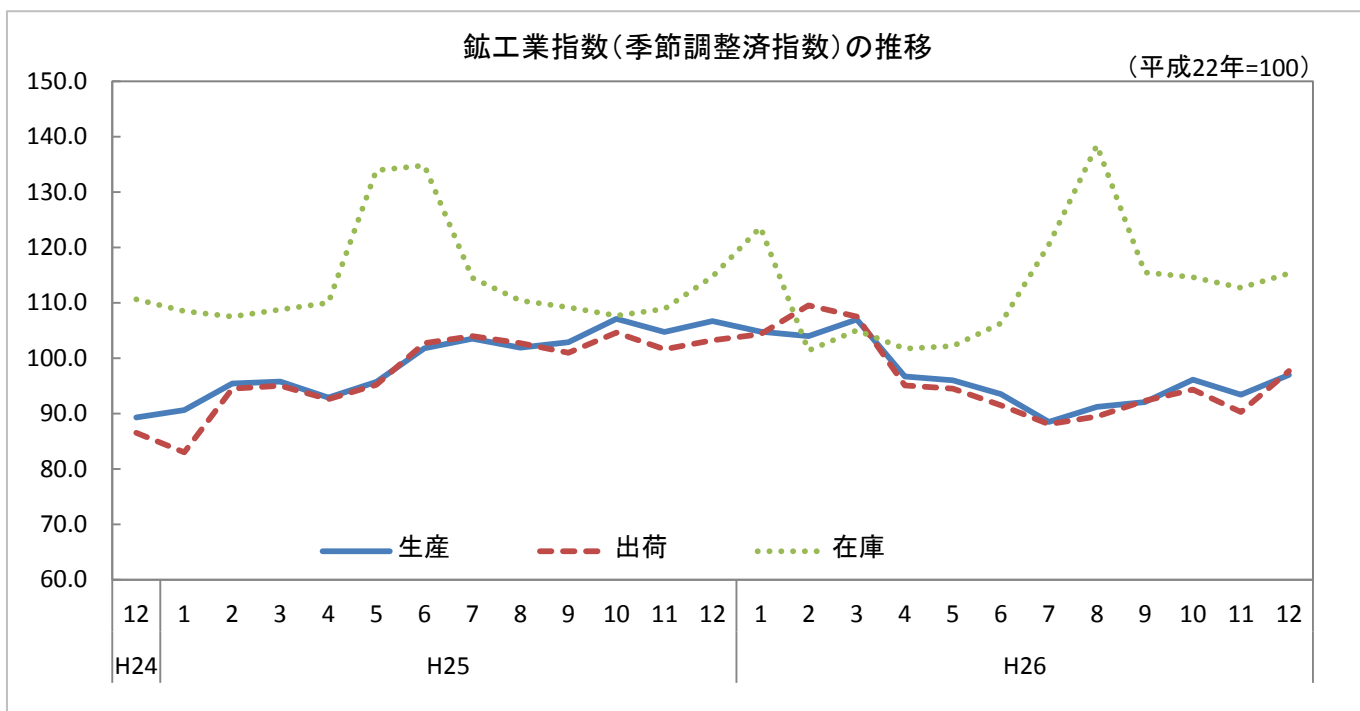
生産指数(季節調整済)は97.0で、前月に比べて3.9%上昇し、2ヶ月ぶりの上昇となりました。また、前年同月(原指数)に比べて7.6%低下し、8ヶ月連続の低下となりました。

(2) 出荷指数

出荷指数(季節調整済)は97.7で、前月に比べて8.2%上昇し、2ヶ月ぶりの上昇となりました。また、前年同月(原指数)に比べて4.0%低下し、8ヶ月連続の低下となりました。

(3) 在庫指数

在庫指数(季節調整済)は115.3で、前月に比べて2.3%上昇し、4ヶ月ぶりの上昇となりました。また、前年同月(原指数)に比べて0.5%上昇し、6ヶ月連続の上昇となりました。



2 業種別の動向(季節調整済指数)

(1) 生産指数

業種別にみると、前月に比べ、情報通信機械工業、化学工業、輸送機械工業など8業種が上昇し、鉱業、食料品・たばこ工業、電気機械工業など8業種が低下しました。

指数の上昇に最も影響を与えた業種は、「輸送機械工業」でした。

(2) 出荷指数

業種別にみると、前月に比べ、情報通信機械工業、化学工業、輸送機械工業など11業種が上昇し、鉄鋼業、繊維工業、窯業・土石製品工業など5業種が低下しました。

指数の上昇に最も影響を与えた業種は、「輸送機械工業」でした。

(3) 在庫指数

業種別にみると、前月に比べ、輸送機械工業、電子部品・デバイス工業、食料品・たばこ工業など6業種が上昇し、はん用・生産用・業務用機械工業、金属製品工業、パルプ・紙・紙加工品工業など10業種が低下しました。

指数の上昇に最も影響を与えた業種は、「輸送機械工業」でした。

◎指数の上昇・低下が大きかった業種

		業種	前月比(%)	影響した主な品目
生産 指数	上昇	情報通信機械工業	51.6	デジタル伝送装置、無線応用装置、通信装置
		化学工業	14.3	医薬品、化粧品・クリーム、日用品洗剤
		輸送機械工業	10.4	普通乗用車、フォークリフトトラック、特装ボデー
	低下	鉱業	▲ 7.6	石灰石、けい石、ドロマイト
		食料品・たばこ工業	▲ 6.0	たばこ、コーヒー飲料(ミルク入り)、チョコレート
		電気機械工業	▲ 5.3	電気冷蔵庫、超音波応用装置、蛍光灯
出荷 指数	上昇	情報通信機械工業	40.7	液晶テレビ、デジタル伝送装置、無線応用装置
		化学工業	19.3	医薬品、化粧品・クリーム、日用品洗剤
		輸送機械工業	18.0	普通乗用車、特装ボデー、シャシー・車体部品
	低下	鉄鋼業	▲ 3.6	鋼半製品、精密铸造品、普通鋼熱間鋼管
		繊維工業	▲ 3.0	ふとん、織物製外衣
		窯業・土石製品工業	▲ 2.3	道路護岸用コンクリートブロック、石灰、ガラス繊維
在庫 指数	上昇	輸送機械工業	31.9	フォークリフトトラック、普通乗用車
		電子部品・デバイス工業	28.1	シリコンウエハ、線形回路
		食料品・たばこ工業	18.5	清酒、たばこ、アイスクリーム
	低下	はん用・生産用・業務用機械工業	▲ 13.1	カメラ用交換レンズ、コンバイン、精密測定機
		金属製品工業	▲ 8.9	飲料用アルミニウム缶、石油温水給湯暖房機
		パルプ・紙・紙加工品工業	▲ 8.7	紙加工品、事務用紙袋

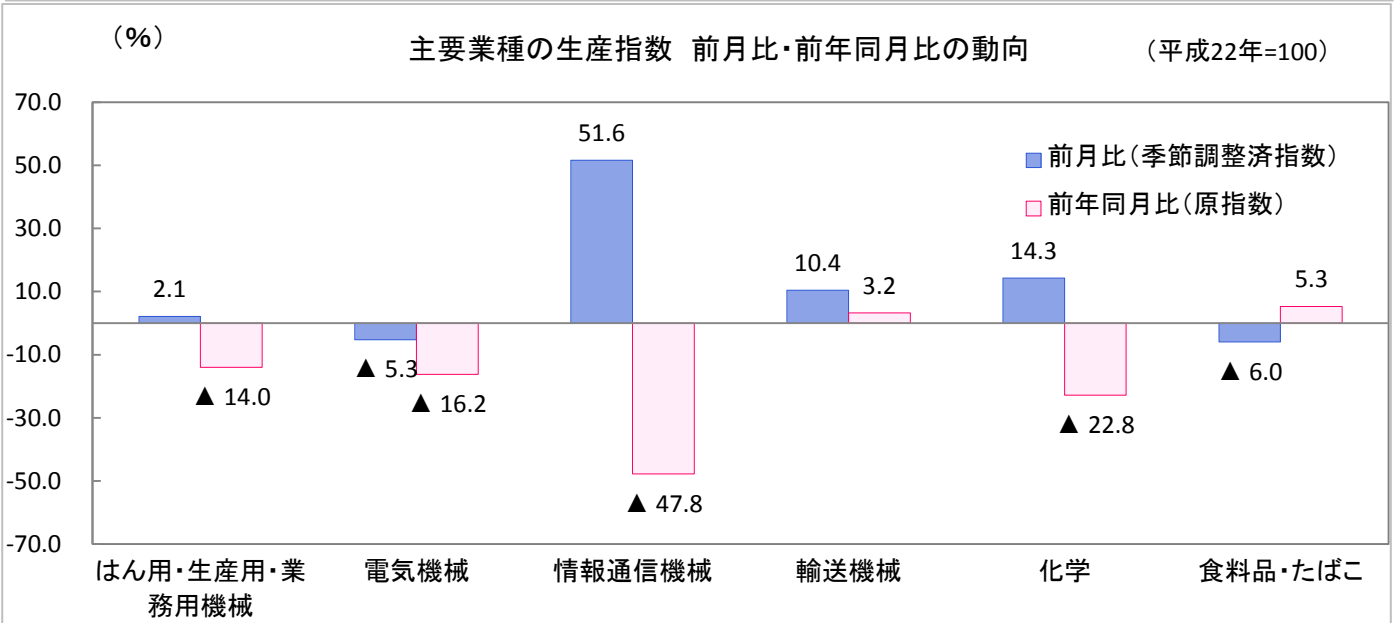
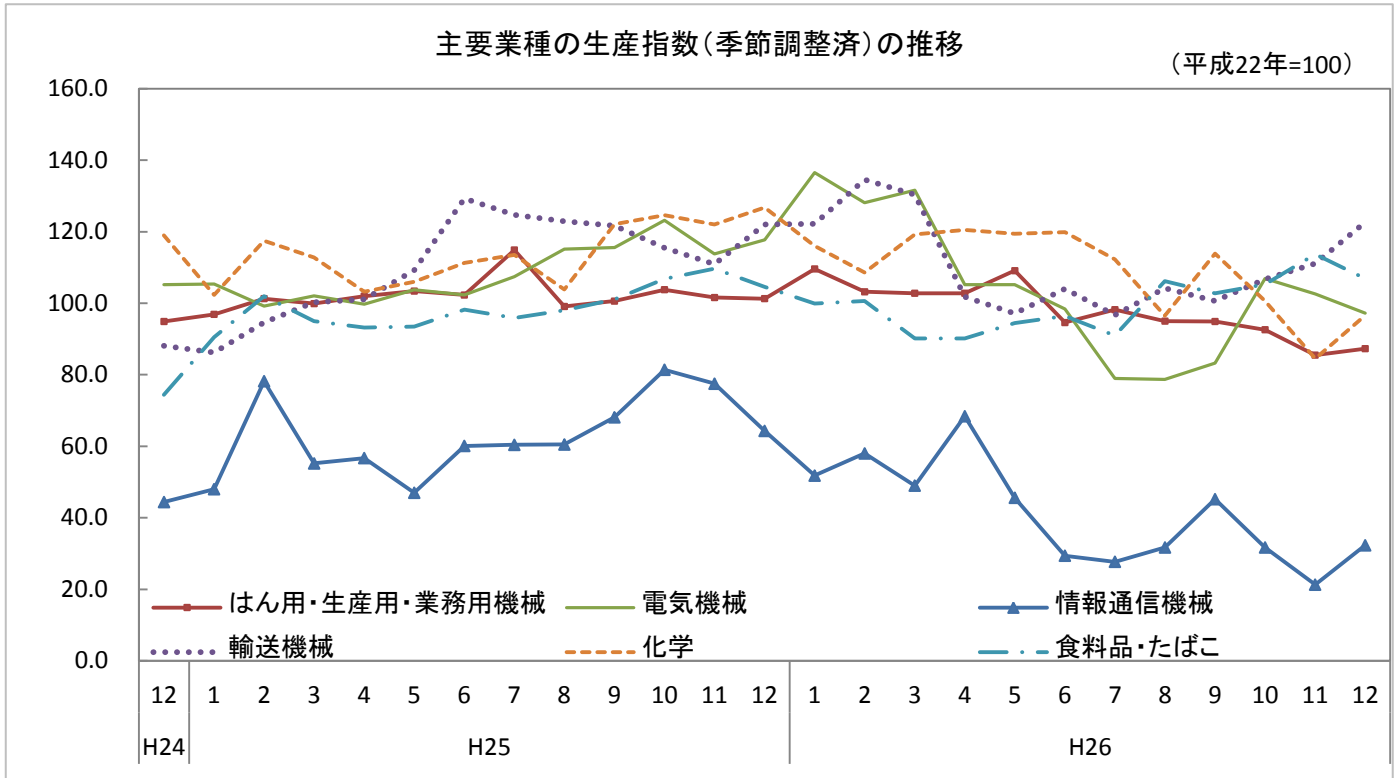
※品目については、全体に与える影響の大きいものを掲載しています。

◎指数の上昇・低下に影響した業種

		業種	前月比(%)	影響した主な品目
生産 指数	輸送機械工業	10.4	普通乗用車、フォークリフトトラック、特装ボデー	
	化学工業	14.3	医薬品、化粧品・クリーム、日用品洗剤	
	情報通信機械工業	51.6	デジタル伝送装置、無線応用装置、通信装置	
出荷 指数	輸送機械工業	18.0	普通乗用車、特装ボデー、シャシー・車体部品	
	情報通信機械工業	40.7	液晶テレビ、デジタル伝送装置、無線応用装置	
	化学工業	19.3	医薬品、化粧品・クリーム、日用品洗剤	
在庫 指数	輸送機械工業	31.9	フォークリフトトラック、普通乗用車	
	食料品・たばこ工業	18.5	清酒、たばこ、アイスクリーム	
	電子部品・デバイス工業	28.1	シリコンウエハ、線形回路	

※業種、品目については、全体に与える影響の大きいものを掲載しています。

3 主要業種の動向



4 特殊分類(財別分類)の動向(季節調整済指数)

(平成22年=100)

項目	最終需要財		投資財		消費財		生産財	
	指数	前月比(%)	指数	前月比(%)	指数	前月比(%)	指数	前月比(%)
生産	97.2	5.9	115.3	7.2	89.7	3.3	93.9	▲ 2.3
出荷	99.1	13.0	114.3	5.2	94.7	15.6	95.9	▲ 0.9
在庫	118.6	4.3	112.9	10.8	120.0	▲ 2.0	110.5	▲ 0.8

- 最終需要財: 鉱工業及び他の産業に原材料等として投入されない最終製品
 - ・投資財: 資本形成に向けられる製品
 - ・消費財: 家計で購入される製品
- 生産財: 鉱工業及び他の産業に原材料等として投入される製品

業種分類別生産指数

(平成22年=100)

業種分類	業種分類別生産指数									
	鉱工業	製造工業	鉄鋼業	非鉄金属工業	金属製品工業	機械工業	はん用・生産用・業務用機械工業	電子部品・デバイス工業	電気機械工業	情報通信機械工業
ウエイト	10000.0	9979.2	164.0	317.3	408.2	5329.6	1018.9	262.0	1257.7	874.5
原指数										
平成20年	104.8	104.7	123.1	110.7	108.1	107.2	115.6	116.9	88.7	94.3
21年	82.9	82.9	79.2	80.2	90.1	76.0	67.9	83.0	87.4	84.7
22年	100.0	100.0	100.0	100.0	100.0	100.0	100.0	100.0	100.0	100.0
23年	94.7	94.6	102.5	91.9	93.3	95.0	112.5	85.4	94.4	77.3
24年	95.7	95.6	109.6	88.2	89.5	94.0	101.4	75.9	103.8	70.3
25年	100.1	100.1	110.3	86.9	73.7	99.7	102.4	74.6	108.5	63.3
26年	96.4	96.4	111.9	90.2	66.0	92.9	97.7	77.9	102.9	39.4
原指数										
平成25年12月	104.2	104.2	115.2	90.3	68.0	103.2	103.0	78.0	106.0	65.1
平成26年 1月	92.5	92.5	112.9	82.0	65.1	91.2	86.0	78.8	96.0	55.9
2月	96.3	96.3	113.5	76.7	61.9	97.1	94.1	69.6	99.7	58.7
3月	109.4	109.4	123.0	89.5	67.8	113.4	114.4	78.4	148.4	50.8
4月	95.0	94.9	107.9	89.6	65.0	87.6	97.9	75.9	114.9	47.0
5月	93.5	93.5	115.3	86.9	63.3	87.9	95.2	73.9	127.7	36.4
6月	99.0	99.0	115.5	92.4	68.1	96.0	104.8	79.3	123.1	36.3
7月	99.9	99.8	108.2	96.7	73.5	94.6	108.5	77.6	98.7	34.1
8月	84.9	84.8	92.1	84.0	65.5	79.0	98.9	79.7	71.4	29.4
9月	98.3	98.3	117.9	96.9	68.6	94.1	107.5	77.1	87.3	35.4
10月	99.2	99.2	119.9	101.0	69.9	93.3	94.2	77.1	88.1	30.6
11月	92.5	92.5	112.9	95.1	62.1	87.6	82.4	79.5	90.1	24.6
12月	96.3	96.3	104.1	92.1	61.2	93.1	88.6	87.4	88.8	34.0
前年同月比(%)	▲ 7.6	▲ 7.6	▲ 9.6	2.0	▲ 10.0	▲ 9.8	▲ 14.0	12.1	▲ 16.2	▲ 47.8
季節調整済指数										
平成25年12月	106.7	106.7	123.3	90.7	72.6	104.7	101.3	76.0	117.7	64.3
平成26年 1月	104.8	104.8	124.6	93.0	72.8	107.4	109.6	86.2	136.5	51.8
2月	104.0	103.9	126.6	82.2	66.3	108.3	103.2	74.5	128.1	58.0
3月	107.0	107.0	121.3	92.0	64.2	110.8	102.8	78.8	131.6	49.0
4月	96.7	96.7	104.7	84.1	62.3	94.0	102.8	76.7	105.2	68.4
5月	96.0	96.0	111.7	90.0	64.3	92.8	109.1	70.2	105.2	45.6
6月	93.5	93.5	106.7	87.6	65.1	88.1	94.6	74.6	98.4	29.4
7月	88.5	88.4	100.7	86.2	67.3	80.4	98.2	75.3	79.0	27.7
8月	91.2	91.1	103.8	92.5	70.3	83.7	95.0	78.7	78.7	31.7
9月	92.1	92.1	112.0	96.7	67.8	84.4	94.9	76.5	83.3	45.2
10月	96.1	96.1	112.1	94.6	66.0	91.4	92.6	77.4	106.9	31.7
11月	93.4	93.3	114.1	93.9	62.5	88.7	85.5	82.5	102.6	21.3
12月	97.0	97.0	110.4	91.2	64.9	92.9	87.3	84.8	97.2	32.3
前月比(%)	3.9	4.0	▲ 3.2	▲ 2.9	3.8	4.7	2.1	2.8	▲ 5.3	51.6

業種分類別生産指数

(平成22年=100)

									業種分類
輸送機械工業	窯業・土石製品工業	化学工業	プラスチック製品工業	パルプ・紙・紙加工品工業	繊維工業	食料品・たばこ工業	その他工業	鉱業	
1916.5	201.0	954.8	690.9	238.9	69.0	1082.6	522.9	20.8	ウエイト
									原指数
119.4	106.0	95.6	102.5	109.2	115.0	92.9	108.6	118.6	平成20年
68.0	90.2	87.0	91.2	103.2	102.5	97.4	86.2	100.0	21年
100.0	100.0	100.0	100.0	100.0	100.0	100.0	100.0	100.0	22年
95.7	97.4	105.3	88.0	107.3	93.1	82.4	98.5	103.7	23年
96.8	101.6	111.5	98.6	106.6	89.9	85.3	99.7	103.4	24年
112.4	103.6	114.2	102.8	108.7	85.0	99.0	100.4	101.9	25年
110.3	106.8	108.8	103.9	109.0	87.9	99.5	106.7	101.7	26年
									原指数
122.2	114.8	124.9	103.1	112.3	89.4	104.3	105.0	103.4	平成25年12月
108.6	100.7	109.5	98.5	85.0	87.8	90.3	93.5	91.5	平成26年 1月
118.3	101.7	103.0	100.9	106.9	87.1	93.8	102.3	86.5	2月
123.2	110.4	115.8	106.6	140.3	94.6	98.5	111.5	114.0	3月
84.3	106.3	121.2	107.8	115.5	90.0	98.4	106.8	106.7	4月
83.4	101.3	116.5	106.0	106.3	86.8	95.6	100.4	100.4	5月
103.1	101.1	119.9	108.3	94.8	91.2	98.5	104.1	100.7	6月
114.5	110.6	116.8	110.7	109.8	90.6	103.3	112.7	109.7	7月
96.0	101.0	94.5	95.6	90.0	84.2	93.7	99.2	97.2	8月
120.7	104.4	114.6	102.3	109.5	83.9	102.3	110.3	103.6	9月
127.1	117.3	109.4	107.0	120.0	86.4	105.8	117.5	110.8	10月
118.5	112.0	88.5	103.3	113.4	85.3	103.4	112.3	103.7	11月
126.1	114.4	96.4	99.3	116.8	86.8	109.8	109.2	96.0	12月
3.2	▲ 0.3	▲ 22.8	▲ 3.7	4.0	▲ 2.9	5.3	4.0	▲ 7.2	前年同月比(%)
									季節調整済指数
122.0	108.5	126.8	108.0	109.6	82.8	104.6	107.4	102.1	平成25年12月
122.2	101.9	116.0	102.8	92.7	94.1	99.9	104.3	94.4	平成26年 1月
134.6	103.8	108.6	104.5	114.4	93.7	100.6	103.9	88.2	2月
130.4	107.2	119.3	108.0	135.0	95.8	90.2	104.4	105.9	3月
101.8	105.2	120.5	103.0	106.4	89.7	90.2	100.4	104.0	4月
97.1	111.5	119.4	104.7	107.2	90.3	94.5	104.2	105.2	5月
104.0	105.1	119.9	103.9	98.9	92.1	96.4	100.7	102.8	6月
96.7	106.1	112.3	104.7	111.5	89.8	91.0	106.9	108.9	7月
104.2	112.0	96.5	101.6	95.8	87.4	106.2	111.1	111.1	8月
100.6	107.5	113.9	102.3	108.5	83.6	102.8	110.2	105.0	9月
106.7	106.6	100.6	104.5	113.3	80.9	105.3	112.8	103.2	10月
111.1	110.3	84.5	103.6	104.6	80.8	113.7	111.0	100.8	11月
122.7	105.2	96.6	103.1	113.6	79.6	106.9	111.3	93.1	12月
10.4	▲ 4.6	14.3	▲ 0.5	8.6	▲ 1.5	▲ 6.0	0.3	▲ 7.6	前月比(%)

業種分類別出荷指数

(平成22年=100)

業種分類	業種分類別出荷指数									
	鉱工業	製造工業	鉄鋼業	非鉄金属工業	金属製品工業	機械工業	はん用・生産用・業務用機械工業	電子部品・デバイス工業	電気機械工業	情報通信機械工業
ウエイト	10000.0	9986.5	182.0	495.5	402.7	5513.8	1020.2	304.2	955.7	1140.8
原指数										
平成20年	103.4	103.4	133.1	114.7	129.3	102.2	115.7	105.4	93.6	71.0
21年	81.1	81.1	85.0	84.5	92.1	71.9	70.2	81.2	85.5	68.7
22年	100.0	100.0	100.0	100.0	100.0	100.0	100.0	100.0	100.0	100.0
23年	97.1	97.1	105.2	92.7	88.0	100.9	112.5	86.1	94.0	111.4
24年	93.4	93.4	112.6	88.7	88.6	91.4	107.0	76.0	97.0	72.8
25年	98.8	98.8	113.9	88.2	83.4	97.5	106.0	74.0	103.2	65.8
26年	95.9	95.9	119.3	90.8	81.0	92.3	106.4	75.9	99.8	48.9
原指数										
平成25年12月	105.6	105.6	117.0	88.4	87.8	105.0	95.5	78.1	106.7	85.7
平成26年 1月	90.8	90.8	123.8	88.1	72.4	86.8	91.1	72.6	80.8	62.1
2月	99.1	99.1	116.2	79.9	75.0	103.7	107.4	69.8	98.7	76.9
3月	109.9	109.9	132.9	89.9	80.7	110.6	127.8	77.2	145.3	60.5
4月	87.0	87.0	122.5	87.1	76.4	77.0	113.0	74.4	71.4	43.5
5月	86.2	86.2	122.0	87.6	77.2	75.2	96.4	71.3	91.8	42.0
6月	97.4	97.4	123.6	94.1	85.2	94.0	104.4	80.4	134.7	43.8
7月	100.4	100.4	122.7	98.7	89.0	97.3	109.2	73.6	135.4	38.9
8月	87.8	87.8	95.9	84.2	82.5	83.6	112.9	79.6	100.5	31.1
9月	102.0	102.0	115.7	94.4	80.9	103.0	121.2	79.2	99.4	52.3
10月	96.3	96.3	126.3	101.0	84.3	88.6	104.5	75.0	67.1	29.7
11月	92.1	92.1	119.9	92.3	81.3	89.2	94.9	74.1	78.2	44.4
12月	101.4	101.4	110.0	91.8	87.2	98.8	94.1	83.5	94.7	61.2
前年同月比(%)	▲ 4.0	▲ 4.0	▲ 6.0	3.8	▲ 0.7	▲ 5.9	▲ 1.5	6.9	▲ 11.2	▲ 28.6
季節調整済指数										
平成25年12月	103.2	103.2	123.9	93.2	87.2	100.8	100.7	76.8	113.2	70.7
平成26年 1月	104.3	104.2	135.5	97.0	91.3	105.0	115.6	84.0	129.0	67.6
2月	109.5	109.5	130.0	84.8	83.4	117.3	121.5	77.2	132.8	75.4
3月	107.5	107.5	135.3	90.2	79.2	106.3	111.4	76.7	122.9	51.0
4月	95.1	95.1	127.5	84.9	72.4	93.5	127.3	78.3	87.8	61.5
5月	94.5	94.5	118.3	88.7	78.0	87.8	112.4	70.3	86.2	59.4
6月	91.5	91.6	114.3	89.4	79.1	82.6	100.1	69.9	92.6	34.6
7月	88.1	88.1	110.2	89.0	76.2	80.4	99.0	72.6	88.0	36.2
8月	89.5	89.5	104.3	91.1	85.1	84.5	97.5	76.9	96.8	33.5
9月	92.3	92.3	112.4	91.6	81.8	90.9	98.9	74.4	98.5	53.9
10月	94.3	94.3	116.9	94.3	81.9	88.9	105.4	76.8	90.3	37.5
11月	90.3	90.3	119.0	93.6	82.7	85.5	96.3	74.9	95.0	36.1
12月	97.7	97.7	114.7	95.3	85.4	94.2	99.8	82.1	100.7	50.8
前月比(%)	8.2	8.2	▲ 3.6	1.8	3.3	10.2	3.6	9.6	6.0	40.7

業種分類別出荷指数

(平成22年=100)

									業種分類
輸送機械工業	窯業・土石製品工業	化学工業	プラスチック製品工業	パルプ・紙・紙加工品工業	繊維工業	食料品・たばこ工業	その他工業	鉱業	
2092.9	155.8	774.7	597.2	227.7	57.7	1161.1	418.3	13.5	ウエイト
									原指数
116.0	108.7	96.0	103.8	114.9	113.7	90.1	107.6	120.5	平成20年
67.0	96.0	89.0	92.0	107.9	103.1	96.8	87.2	101.4	21年
100.0	100.0	100.0	100.0	100.0	100.0	100.0	100.0	100.0	22年
94.8	93.7	106.9	88.4	108.0	93.5	78.6	98.0	101.3	23年
93.6	98.5	112.9	102.4	109.7	89.9	80.0	99.2	95.4	24年
111.4	98.6	114.6	105.9	111.6	86.6	96.3	98.4	94.9	25年
108.1	105.1	109.0	109.3	111.1	89.5	94.7	101.7	92.4	26年
									原指数
123.3	109.3	123.6	103.1	120.4	87.1	109.6	99.0	95.0	平成25年12月
103.1	99.8	117.3	105.4	87.1	84.6	88.1	87.3	88.7	平成26年 1月
123.6	99.8	94.6	103.7	104.8	93.7	89.6	102.6	81.3	2月
118.5	112.3	119.7	111.2	147.5	94.9	107.6	110.1	102.7	3月
80.5	107.0	123.9	113.1	97.0	86.4	85.1	101.1	96.4	4月
75.9	99.4	118.0	111.9	115.0	88.7	91.0	94.1	89.0	5月
99.6	95.3	120.6	116.3	104.2	89.5	90.6	93.3	88.8	6月
109.4	108.4	115.8	116.0	105.3	93.0	95.4	102.4	96.6	7月
90.9	94.6	96.3	104.5	104.0	83.6	89.2	93.4	85.7	8月
126.8	106.7	108.5	105.9	124.2	91.3	92.6	107.9	95.8	9月
124.8	114.7	112.7	112.1	100.6	91.3	101.8	113.9	99.8	10月
118.0	108.7	85.1	106.3	113.5	87.8	90.2	109.9	91.7	11月
125.8	114.0	95.7	105.7	129.4	89.2	115.3	104.4	91.8	12月
2.0	4.3	▲ 22.6	2.5	7.5	2.4	5.2	5.5	▲ 3.4	前年同月比(%)
									季節調整済指数
125.3	102.3	126.0	107.5	108.2	79.6	104.5	100.2	92.4	平成25年12月
122.8	101.2	124.1	112.8	102.1	90.5	100.2	99.9	94.7	平成26年 1月
152.1	100.3	101.7	108.1	112.1	98.5	95.3	105.8	83.7	2月
140.7	107.0	121.9	112.0	142.2	95.4	109.4	101.0	96.9	3月
87.2	107.7	129.8	109.0	98.3	86.7	79.3	97.5	97.5	4月
93.0	107.9	121.5	110.7	118.4	91.2	92.5	99.8	93.8	5月
99.6	99.5	120.2	111.1	108.6	93.6	89.5	97.3	87.8	6月
90.4	106.3	110.5	107.5	101.3	92.2	87.6	103.4	94.7	7月
94.6	106.1	97.6	108.2	99.4	85.5	90.8	100.7	95.6	8月
103.0	109.9	105.9	105.9	116.9	92.5	90.3	105.2	97.3	9月
101.2	105.7	101.2	110.8	102.7	85.8	97.4	103.3	91.6	10月
106.3	106.5	80.8	107.0	115.7	83.5	100.2	101.5	89.6	11月
125.4	104.1	96.4	109.0	113.5	81.0	105.6	105.5	87.6	12月
18.0	▲ 2.3	19.3	1.9	▲ 1.9	▲ 3.0	5.4	3.9	▲ 2.2	前月比(%)

業種分類別在庫指数

(平成22年=100)

業種分類	業種分類別在庫指数									
	鉱工業	製造工業	鉄鋼業	非鉄金属工業	金属製品工業	機械工業	はん用・生産用・業務用機械工業	電子部品・デバイス工業	電気機械工業	情報通信機械工業
ウエイト	10000.0	9972.7	533.9	570.6	550.4	4400.2	1182.8	334.6	793.9	798.5
原指数										
平成20年	117.2	117.3	106.5	84.6	103.2	127.2	123.0	65.5	100.0	117.2
21年	111.2	111.2	104.4	72.6	110.7	123.4	106.4	96.1	107.3	92.4
22年	100.0	100.0	100.0	100.0	100.0	100.0	100.0	100.0	100.0	100.0
23年	105.8	105.7	107.5	115.6	104.8	113.9	130.5	100.9	128.7	138.0
24年	120.7	120.7	119.5	124.0	102.0	131.8	138.7	100.1	137.0	225.0
25年	114.5	114.5	124.5	130.3	91.5	115.1	151.4	70.5	142.6	46.6
26年	113.0	113.1	124.7	126.3	91.9	112.8	138.2	56.3	145.9	63.9
原指数										
平成25年12月	105.2	105.3	137.5	138.5	78.3	92.4	146.5	43.1	113.3	26.8
平成26年 1月	124.3	124.4	127.4	127.1	85.3	137.4	149.3	62.7	129.2	35.7
2月	102.0	102.1	133.6	119.7	85.1	90.4	129.0	57.4	125.5	33.0
3月	97.6	97.7	134.0	119.9	86.6	83.7	120.6	53.0	126.9	37.4
4月	101.0	101.1	121.0	126.5	90.9	90.4	103.4	49.5	178.9	40.6
5月	114.3	114.5	128.8	126.9	92.4	117.9	124.4	53.2	235.5	49.9
6月	117.1	117.3	138.0	124.3	91.7	121.6	156.0	45.0	216.2	47.6
7月	129.3	129.5	107.9	120.2	96.0	148.4	177.9	58.6	177.7	96.5
8月	139.8	140.0	107.6	126.1	94.7	173.0	163.8	56.8	134.0	122.9
9月	105.3	105.4	118.6	130.3	100.5	91.9	149.8	49.3	94.4	65.5
10月	110.1	110.2	120.7	126.6	103.6	105.3	139.9	49.2	111.3	90.8
11月	108.9	109.0	128.5	133.2	96.7	99.3	122.2	64.4	120.3	94.4
12月	105.7	105.9	130.8	134.9	79.5	93.9	121.9	76.6	100.5	53.0
前年同月比(%)	0.5	0.6	▲ 4.9	▲ 2.6	1.5	1.6	▲ 16.8	77.7	▲ 11.3	97.8
季節調整済指数										
平成25年12月	114.7	114.8	138.2	130.8	88.5	106.9	136.4	45.7	146.8	37.9
平成26年 1月	123.6	123.7	127.1	126.5	80.9	137.6	146.4	56.8	142.7	34.7
2月	101.4	101.5	138.8	121.0	79.1	88.0	122.4	48.1	132.9	28.9
3月	105.0	105.2	139.7	124.7	79.8	96.9	143.6	55.5	142.1	47.4
4月	101.7	101.8	118.0	128.5	87.8	91.5	113.1	50.0	149.2	50.9
5月	102.2	102.3	120.5	129.3	86.7	96.6	132.4	47.9	162.2	51.2
6月	106.3	106.5	125.2	124.3	91.2	103.2	143.3	49.4	156.9	58.3
7月	120.5	120.7	107.6	115.9	100.5	130.8	145.6	62.2	168.2	90.9
8月	138.4	138.6	112.2	126.0	101.9	168.4	155.7	59.2	157.6	95.3
9月	115.5	115.6	124.1	132.5	105.2	113.4	165.4	56.5	114.8	83.5
10月	114.6	114.8	121.0	128.7	107.1	114.1	148.2	49.6	131.3	70.7
11月	112.7	112.8	132.7	131.2	98.6	104.3	130.6	63.4	135.0	70.7
12月	115.3	115.5	131.5	127.4	89.8	108.7	113.5	81.2	130.2	75.0
前月比(%)	2.3	2.4	▲ 0.9	▲ 2.9	▲ 8.9	4.2	▲ 13.1	28.1	▲ 3.6	6.1

業種分類別在庫指数

(平成22年=100)

									業種分類
輸送機械工業	窯業・土石製品工業	化学工業	プラスチック製品工業	パルプ・紙・紙加工品工業	繊維工業	食料品・たばこ工業	その他工業	鉱業	
1290.4	426.8	536.5	1349.9	168.5	262.9	513.4	659.6	27.3	ウエイト
									原 指 数
170.0	120.3	113.0	112.4	80.6	130.2	70.6	151.4	104.0	平成20年
175.2	108.5	100.9	100.9	86.2	96.2	75.9	140.4	91.1	21年
100.0	100.0	100.0	100.0	100.0	100.0	100.0	100.0	100.0	22年
78.2	106.7	91.8	99.3	96.7	108.8	72.7	92.4	130.8	23年
72.6	127.0	88.8	134.2	99.0	127.3	71.8	96.6	113.2	24年
118.9	145.6	89.1	134.7	105.4	123.6	86.1	88.6	85.6	25年
114.0	158.8	91.5	134.4	112.2	80.1	92.8	85.9	59.0	26年
									原 指 数
83.3	151.8	90.2	140.3	110.5	121.6	79.2	81.9	72.4	平成25年12月
214.0	153.2	90.4	137.5	106.9	122.1	82.4	85.9	68.1	平成26年 1月
77.7	154.0	94.0	137.8	111.9	78.2	82.8	75.7	62.0	2月
60.0	154.4	88.4	137.6	107.4	75.7	74.0	66.4	63.1	3月
65.3	152.1	88.2	136.4	125.5	75.7	79.3	69.1	63.6	4月
98.5	152.5	90.2	136.5	117.3	77.1	87.7	72.7	62.3	5月
97.7	157.9	92.7	133.1	110.5	79.9	92.3	83.9	55.3	6月
158.7	159.1	98.3	133.3	113.1	77.9	99.8	103.2	57.9	7月
266.4	164.6	90.4	130.9	104.8	81.9	93.6	108.1	58.3	8月
64.7	163.1	92.6	133.4	104.4	75.4	101.6	97.9	54.8	9月
93.5	162.8	86.2	130.3	118.5	72.1	98.6	92.7	54.5	10月
77.4	164.8	93.0	132.9	119.7	71.9	109.5	87.5	55.8	11月
94.2	166.6	93.9	132.5	106.0	72.8	111.4	87.2	52.6	12月
13.1	9.7	4.1	▲ 5.6	▲ 4.1	▲ 40.1	40.7	6.5	▲ 27.3	前年同月比(%)
									季節調整済指数
101.2	148.8	87.2	143.0	112.6	122.9	94.6	91.5	72.9	平成25年12月
219.4	145.1	86.1	134.6	107.3	123.1	91.8	91.6	66.8	平成26年 1月
93.7	148.8	89.4	134.8	112.9	78.6	87.5	80.4	61.3	2月
77.6	154.5	88.5	133.6	107.0	76.1	73.8	75.4	62.6	3月
66.8	157.7	89.8	135.1	114.7	75.9	78.8	76.7	63.9	4月
60.8	157.0	91.8	134.7	112.2	77.9	85.8	77.4	62.2	5月
65.0	162.0	91.3	133.8	103.2	78.1	85.5	77.1	54.9	6月
149.0	162.4	97.3	135.3	109.8	76.1	82.9	87.2	58.1	7月
292.1	166.0	94.0	134.7	118.2	82.4	89.2	91.3	59.3	8月
84.7	164.5	98.2	136.4	119.6	75.0	102.2	85.7	55.8	9月
112.1	161.9	88.6	132.0	116.7	71.9	100.5	91.1	54.8	10月
86.7	164.1	93.7	132.6	118.4	72.4	112.3	98.5	55.5	11月
114.4	163.3	90.8	135.0	108.1	73.6	133.1	97.5	53.0	12月
31.9	▲ 0.5	▲ 3.1	1.8	▲ 8.7	1.7	18.5	▲ 1.0	▲ 4.5	前月比(%)

業種分類別在庫率指数

(平成22年=100)

業種分類	鉱工業	製造工業								
		鉄鋼業	非鉄金属工業	金属製品工業	機械工業	はん用・生産用・業務用機械工業	電子部品・デバイス工業	電気機械工業	情報通信機械工業	
ウエイト	10000.0	9972.7	533.9	570.6	550.4	4400.2	1182.8	334.6	793.9	798.5
原指数										
平成20年	115.7	115.8	134.4	74.1	90.7	130.9	107.6	68.6	112.4	220.2
21年	149.4	149.6	122.1	82.6	118.2	196.0	159.0	214.7	127.7	140.8
22年	100.0	100.0	100.0	100.0	100.0	100.0	100.0	100.0	100.0	100.0
23年	109.7	109.7	99.6	134.4	113.5	114.1	121.4	114.3	139.2	121.1
24年	155.9	156.0	102.6	147.6	111.8	211.1	145.9	127.5	170.2	591.1
25年	126.0	126.1	109.4	157.0	106.0	143.1	155.0	110.3	209.9	102.6
26年	124.5	124.7	103.0	143.5	114.3	146.8	161.3	76.1	167.7	182.8
原指数										
平成25年12月	124.1	124.3	128.4	155.1	88.3	138.8	177.6	65.7	320.9	36.9
平成26年 1月	143.0	143.2	114.2	150.5	142.9	174.9	171.4	95.0	231.0	94.0
2月	109.9	110.0	116.5	158.6	124.8	109.2	126.8	78.7	216.7	53.6
3月	96.2	96.3	96.4	137.1	107.9	97.4	95.3	68.7	204.7	80.4
4月	109.7	109.8	94.5	149.6	117.5	117.7	82.0	72.9	216.4	142.6
5月	126.2	126.4	101.3	151.8	112.0	150.0	119.8	76.4	253.8	137.9
6月	114.2	114.4	103.8	136.4	98.6	126.1	138.5	57.1	183.3	125.6
7月	137.8	138.1	83.9	122.6	101.8	182.0	210.6	85.8	124.5	284.3
8月	180.2	180.5	120.8	155.7	108.5	260.7	194.1	79.1	146.6	495.1
9月	103.9	104.1	98.5	141.4	139.6	97.1	141.1	59.2	92.9	125.6
10月	137.1	137.4	94.3	125.8	124.9	183.4	208.1	68.3	140.0	390.0
11月	124.0	124.2	99.3	146.4	110.7	143.2	225.7	82.0	123.4	187.5
12月	111.9	112.1	112.6	146.3	82.1	119.8	222.4	89.6	79.5	77.3
前年同月比(%)	▲ 9.8	▲ 9.8	▲ 12.3	▲ 5.7	▲ 7.0	▲ 13.7	25.2	36.4	▲ 75.2	109.5
季節調整済指数										
平成25年12月	146.1	146.3	126.6	147.7	105.5	182.3	158.4	75.0	394.4	95.6
平成26年 1月	123.6	123.7	107.7	138.2	90.5	146.5	151.3	69.8	165.6	88.3
2月	106.8	106.9	116.0	152.3	108.4	105.3	139.0	61.9	171.1	51.7
3月	115.7	115.8	98.6	144.4	102.6	136.8	162.9	73.2	235.7	148.4
4月	100.1	100.1	90.9	149.3	128.7	96.6	82.8	68.1	170.3	118.8
5月	107.6	107.7	99.0	146.0	107.7	114.1	126.6	69.3	218.6	89.3
6月	121.6	121.8	107.2	136.6	117.9	145.9	168.4	69.7	235.2	183.0
7月	138.9	139.1	90.0	128.5	132.0	171.0	197.9	92.2	191.9	221.1
8月	165.5	165.8	115.5	148.2	117.1	232.2	133.3	91.9	207.6	353.0
9月	125.1	125.4	102.6	150.0	140.0	146.9	185.8	84.1	102.5	243.4
10月	129.1	129.4	90.6	138.6	131.5	165.7	206.4	68.0	123.5	265.3
11月	131.1	131.3	107.7	150.4	115.5	153.2	189.2	78.7	115.6	220.3
12月	131.7	132.0	111.0	139.3	98.1	157.3	198.3	102.3	97.7	200.3
前月比(%)	0.5	0.5	3.1	▲ 7.4	▲ 15.1	2.7	4.8	30.0	▲ 15.5	▲ 9.1

業種分類別在庫率指数

(平成22年=100)

									業種分類
輸送機械工業	窯業・土石製品工業	化学工業	プラスチック製品工業	パルプ・紙・紙加工品工業	繊維工業	食料品・たばこ工業	その他工業	鉱業	
1290.4	426.8	536.5	1349.9	168.5	262.9	513.4	659.6	27.3	ウエイト
									原指数
									平成20年
124.3	119.2	108.4	109.8	72.1	108.7	69.3	123.8	86.3	21年
301.1	116.2	118.5	118.0	81.5	92.7	71.9	158.2	90.1	22年
100.0	100.0	100.0	100.0	100.0	100.0	100.0	100.0	100.0	23年
87.5	106.5	98.4	108.4	87.5	119.9	88.6	96.2	130.4	24年
82.4	116.7	89.3	121.7	92.4	140.8	79.8	107.1	117.7	25年
124.7	130.4	96.7	109.7	97.6	134.6	82.8	108.5	88.4	26年
116.6	114.8	97.3	104.9	107.1	95.0	91.1	99.1	61.8	
									原指数
									平成25年12月
73.0	116.9	113.3	115.7	99.9	143.0	65.8	103.2	72.6	平成26年 1月
214.3	126.4	101.2	108.8	122.3	145.0	89.3	111.5	73.9	2月
69.4	119.3	101.7	112.1	108.6	92.6	86.1	78.6	72.8	3月
51.1	111.5	85.7	104.9	74.7	95.4	58.0	60.7	59.2	4月
85.8	104.4	89.1	102.5	132.3	94.0	85.2	83.9	63.7	5月
140.6	113.2	102.3	103.6	105.9	84.6	87.9	105.9	67.7	6月
97.8	124.0	93.8	97.7	108.9	91.6	89.7	112.9	60.4	7月
152.7	111.5	102.6	100.6	109.7	82.2	98.9	115.4	57.2	8月
294.0	130.1	98.5	109.2	110.1	101.9	100.2	132.4	65.2	9月
51.4	118.5	92.2	109.4	89.8	78.1	101.7	98.8	54.9	10月
89.5	102.9	79.8	99.0	119.3	91.0	90.2	92.6	52.6	11月
68.1	110.9	105.0	105.6	110.8	76.3	113.4	103.0	58.5	12月
84.8	105.0	115.2	105.3	92.3	107.8	93.1	92.9	55.2	
16.2	▲ 10.2	1.7	▲ 9.0	▲ 7.6	▲ 24.6	41.5	▲ 10.0	▲ 24.0	前年同月比(%)
									季節調整済指数
									平成25年12月
89.4	121.0	101.3	114.0	107.0	145.4	90.9	119.0	76.8	平成26年 1月
179.7	122.0	79.9	100.6	106.0	142.2	82.8	109.8	67.4	2月
76.6	124.2	90.1	105.1	106.8	91.6	94.3	90.2	71.5	3月
56.1	116.3	88.2	102.9	83.4	98.1	64.0	80.0	61.9	4月
68.7	110.5	92.1	104.4	125.6	96.0	91.9	101.0	63.8	5月
70.3	109.0	100.8	103.9	91.0	85.9	76.5	103.6	60.0	6月
83.6	122.0	88.3	101.7	101.6	85.7	83.2	98.7	61.5	7月
184.9	110.6	108.5	107.2	109.4	80.0	87.5	92.1	57.5	8月
358.7	116.7	104.1	109.6	123.0	102.6	94.9	100.8	62.3	9月
89.2	111.4	109.4	110.1	106.2	77.4	99.8	89.6	55.4	10月
118.9	107.0	94.5	102.1	119.4	94.0	87.3	97.3	57.5	11月
88.1	118.9	118.4	107.4	115.5	77.2	115.7	117.4	63.2	12月
103.9	108.7	103.0	103.8	98.9	109.6	128.6	107.2	58.4	
17.9	▲ 8.6	▲ 13.0	▲ 3.4	▲ 14.4	42.0	11.1	▲ 8.7	▲ 7.6	前月比(%)

特殊分類別生産指数

(平成22年=100)

特殊分類	鉱工業	生産財							生産財	鉱工業用 生産財	その他用 生産財
		最 終 需要財	投資財	資本財	建設財	消費財	耐 久 消費財	非耐久 消費財			
ウエイト	10000.0	6255.6	1496.7	1087.1	409.6	4758.9	2745.0	2013.9	3744.4	3626.0	118.4
原 指 数											
平成20年	104.8	101.2	128.1	131.1	120.0	92.7	91.3	94.6	110.8	111.8	82.3
21年	82.9	85.0	89.2	85.7	98.4	83.7	75.4	95.0	79.3	79.4	77.9
22年	100.0	100.0	100.0	100.0	100.0	100.0	100.0	100.0	100.0	100.0	100.0
23年	94.7	94.5	98.6	99.2	96.9	93.2	92.3	94.5	94.9	94.6	105.4
24年	95.7	95.3	110.2	112.4	104.5	90.6	86.6	95.9	96.3	95.8	112.3
25年	100.1	103.0	115.2	119.3	104.1	99.2	94.9	105.0	95.3	94.6	116.5
26年	96.4	97.1	117.1	120.5	107.9	90.8	81.1	104.2	95.2	94.1	128.8
原 指 数											
平成25年12月	104.2	108.7	122.2	127.4	108.5	104.4	98.9	112.0	96.6	95.4	133.0
平成26年 1月	92.5	94.2	113.7	118.9	99.7	88.0	80.8	98.0	89.6	89.4	97.6
2月	96.3	98.4	125.5	133.7	103.9	89.8	83.7	98.2	92.8	92.2	110.2
3月	109.4	113.5	159.0	176.2	113.5	99.2	91.6	109.6	102.6	101.9	122.3
4月	95.0	95.9	108.1	107.7	109.0	92.0	80.2	108.2	93.4	92.4	124.6
5月	93.5	94.2	105.8	106.4	104.4	90.6	79.4	105.9	92.3	91.6	115.4
6月	99.0	100.6	114.9	116.8	109.9	96.1	88.1	107.1	96.2	95.5	116.3
7月	99.9	99.3	114.8	115.6	112.5	94.5	83.4	109.6	100.7	99.6	134.5
8月	84.9	85.1	110.3	115.2	97.5	77.2	65.4	93.2	84.5	82.8	135.7
9月	98.3	98.0	131.3	138.1	113.3	87.5	73.8	106.3	98.9	97.6	138.1
10月	99.2	97.2	108.5	106.8	113.0	93.6	83.2	107.8	102.7	101.3	145.8
11月	92.5	90.8	101.4	98.1	110.2	87.4	78.8	99.2	95.4	93.6	149.5
12月	96.3	98.3	111.3	112.6	107.9	94.2	84.9	107.0	92.9	90.9	155.2
前年同月比(%)	▲ 7.6	▲ 9.6	▲ 8.9	▲ 11.6	▲ 0.6	▲ 9.8	▲ 14.2	▲ 4.5	▲ 3.8	▲ 4.7	16.7
季節調整済指数											
平成25年12月	106.7	109.6	126.9	133.3	112.0	102.0	95.4	116.4	98.8	97.8	118.0
平成26年 1月	104.8	109.1	129.1	137.1	108.4	101.5	97.0	108.7	98.6	98.2	113.3
2月	104.0	108.2	126.3	134.7	104.4	102.2	104.3	101.9	98.1	97.5	116.7
3月	107.0	111.6	124.6	129.3	107.9	110.1	113.4	105.7	98.7	97.9	122.0
4月	96.7	100.5	117.7	123.1	106.3	93.0	82.5	103.5	92.5	91.8	115.7
5月	96.0	97.6	116.2	119.3	108.0	93.2	83.6	104.8	94.2	93.3	116.2
6月	93.5	93.4	110.5	112.4	104.8	87.8	78.0	103.2	90.9	90.0	115.8
7月	88.5	86.1	109.7	110.3	108.1	79.2	64.4	101.9	92.7	91.5	134.7
8月	91.2	90.0	110.9	111.6	108.9	84.1	70.6	100.7	93.6	92.2	142.9
9月	92.1	90.5	117.4	119.1	113.2	82.9	68.9	105.9	95.8	94.5	140.3
10月	96.1	95.0	120.2	125.9	107.4	87.6	74.9	103.7	98.2	96.8	144.7
11月	93.4	91.8	107.6	106.8	108.9	86.8	76.8	100.6	96.1	94.5	141.7
12月	97.0	97.2	115.3	118.2	109.8	89.7	79.5	109.2	93.9	92.1	137.8
前月比(%)	3.9	5.9	7.2	10.7	0.8	3.3	3.5	8.5	▲ 2.3	▲ 2.5	▲ 2.8

特殊分類別出荷指数

(平成22年=100)

特殊分類	鉱工業	最終需要財							生産財	鉱工業用生産財	その他用生産財
		最終需要財	投資財	資本財	建設財	消費財	耐久消費財	非耐久消費財			
ウエイト	10000.0	6665.4	1488.9	1016.9	472.0	5176.5	3194.1	1982.4	3334.6	3240.4	94.2
原指数											
平成20年	103.4	98.3	126.5	128.0	123.3	90.2	88.3	93.3	113.5	114.4	80.3
21年	81.1	81.6	89.6	85.3	98.8	79.2	68.9	96.0	80.1	80.2	75.0
22年	100.0	100.0	100.0	100.0	100.0	100.0	100.0	100.0	100.0	100.0	100.0
23年	97.1	98.4	98.2	99.0	96.5	98.5	102.9	91.2	94.4	94.2	103.7
24年	93.4	92.2	109.5	112.3	103.4	87.3	84.0	92.7	95.7	95.3	108.9
25年	98.8	100.6	112.5	116.7	103.6	97.1	93.3	103.2	95.2	94.7	112.2
26年	95.9	95.7	116.8	120.0	110.1	89.7	82.9	100.6	96.1	95.3	126.6
原指数											
平成25年12月	105.6	110.9	118.5	121.9	111.1	108.7	104.6	115.2	95.1	94.0	132.5
平成26年 1月	90.8	91.1	112.5	115.2	106.7	84.9	77.2	97.2	90.4	90.0	101.4
2月	99.1	102.3	126.0	135.3	106.1	95.4	97.9	91.4	92.6	92.1	110.3
3月	109.9	113.9	157.3	176.5	115.9	101.4	92.3	116.2	101.9	101.4	118.5
4月	87.0	83.6	109.8	108.5	112.8	76.1	62.6	97.8	93.8	92.9	124.2
5月	86.2	82.6	101.4	99.0	106.7	77.2	61.2	102.9	93.5	93.0	112.9
6月	97.4	96.9	111.5	111.6	111.2	92.7	87.4	101.3	98.3	98.0	111.0
7月	100.4	99.9	116.2	116.5	115.5	95.2	90.4	102.8	101.4	100.5	133.9
8月	87.8	88.2	116.2	124.4	98.7	80.1	72.9	91.8	86.9	85.6	131.6
9月	102.0	102.9	129.3	137.7	111.4	95.3	92.3	100.2	100.0	98.9	139.6
10月	96.3	92.6	107.7	103.9	115.8	88.3	79.0	103.2	103.7	102.7	139.1
11月	92.1	90.1	104.3	101.5	110.3	86.0	83.3	90.4	96.2	94.8	144.1
12月	101.4	104.6	109.7	109.4	110.3	103.2	97.7	111.9	95.0	93.3	153.1
前年同月比(%)	▲ 4.0	▲ 5.7	▲ 7.4	▲ 10.3	▲ 0.7	▲ 5.1	▲ 6.6	▲ 2.9	▲ 0.1	▲ 0.7	15.5
季節調整済指数											
平成25年12月	103.2	106.6	123.6	130.2	113.6	101.6	99.8	112.7	97.3	96.7	115.9
平成26年 1月	104.3	104.9	131.0	137.8	117.0	97.5	92.7	106.5	102.3	101.6	120.2
2月	109.5	113.8	128.9	138.1	108.6	109.4	119.5	96.5	99.0	98.5	119.3
3月	107.5	111.6	123.2	126.8	111.1	110.0	104.8	117.6	98.4	97.7	119.7
4月	95.1	95.4	125.9	132.3	114.8	84.9	76.7	95.4	95.0	94.6	111.5
5月	94.5	94.8	113.8	115.1	109.3	89.9	76.5	105.3	95.8	95.2	116.1
6月	91.5	88.9	108.0	109.0	105.4	83.1	72.7	101.7	93.4	92.9	109.5
7月	88.1	86.5	109.8	110.4	109.0	80.1	68.4	95.8	91.8	90.7	133.7
8月	89.5	87.6	109.8	111.2	106.1	80.6	75.3	92.7	93.3	91.9	136.6
9月	92.3	91.7	111.6	112.2	111.1	87.1	82.3	98.0	95.5	94.3	138.9
10月	94.3	92.6	121.2	127.7	111.1	85.0	75.1	99.2	98.2	97.1	138.7
11月	90.3	87.7	108.6	108.3	108.7	81.9	75.0	92.5	96.8	95.5	138.4
12月	97.7	99.1	114.3	117.7	110.9	94.7	92.3	106.5	95.9	94.6	134.7
前月比(%)	8.2	13.0	5.2	8.7	2.0	15.6	23.1	15.1	▲ 0.9	▲ 0.9	▲ 2.7

特殊分類別在庫指数

(平成22年=100)

特殊分類	鉱工業	最終需要財							生産財	鉱工業用生産財	その他用生産財
		投資財	資本財	建設財	消費財	耐久消費財	非耐久消費財				
ウエイト	10000.0	5653.0	2767.2	1982.0	785.2	2885.8	1940.6	945.2	4347.0	4279.2	67.8
原指数											
平成20年	117.2	124.1	137.3	144.6	118.9	111.5	118.8	96.6	108.3	108.2	110.4
21年	111.2	118.1	137.6	148.2	110.6	99.4	103.2	91.6	102.2	102.1	109.1
22年	100.0	100.0	100.0	100.0	100.0	100.0	100.0	100.0	100.0	100.0	100.0
23年	105.8	107.1	92.6	88.9	101.9	121.0	137.7	86.8	104.1	104.2	97.2
24年	120.7	120.0	91.3	81.9	114.9	147.7	177.0	87.2	121.6	121.5	127.8
25年	114.5	112.1	86.8	75.4	115.5	136.4	156.5	95.2	117.5	117.2	139.1
26年	113.0	114.1	92.5	82.1	118.7	134.8	152.2	99.1	111.4	111.5	105.9
原指数											
平成25年12月	105.2	96.8	88.6	74.2	124.9	104.7	110.7	92.6	116.1	115.5	151.9
平成26年 1月	124.3	129.1	88.2	76.1	118.8	168.4	203.9	95.3	117.9	117.8	125.5
2月	102.0	93.2	85.2	70.7	121.5	100.9	102.7	97.0	113.5	113.5	116.6
3月	97.6	86.6	77.7	61.0	119.9	95.1	99.9	85.2	112.0	112.0	114.4
4月	101.0	92.9	71.0	54.4	112.7	113.9	125.0	91.1	111.5	111.6	104.6
5月	114.3	116.7	88.7	77.0	118.1	143.5	166.5	96.3	111.3	111.5	99.8
6月	117.1	122.8	101.4	91.7	126.1	143.3	164.6	99.6	109.7	109.7	107.7
7月	129.3	142.4	98.3	94.2	108.9	184.7	222.8	106.5	112.2	112.4	100.6
8月	139.8	160.6	91.8	85.1	108.7	226.6	288.5	99.5	112.8	112.9	106.6
9月	105.3	101.7	92.7	81.6	120.7	110.4	115.0	100.8	109.9	110.2	91.6
10月	110.1	111.5	105.9	100.7	119.0	116.8	124.7	100.6	108.3	108.4	100.3
11月	108.9	108.2	99.1	89.1	124.2	117.1	120.3	110.3	109.7	109.7	106.0
12月	105.7	103.6	110.2	104.1	125.6	97.4	92.5	107.4	108.5	108.7	97.3
前年同月比(%)	0.5	7.0	24.4	40.3	0.6	▲ 7.0	▲ 16.4	16.0	▲ 6.5	▲ 5.9	▲ 35.9
季節調整済指数											
平成25年12月	114.7	110.8	90.8	76.8	124.6	129.0	138.2	101.4	118.2	117.6	154.2
平成26年 1月	123.6	131.0	85.6	73.4	119.6	175.2	207.2	96.9	114.4	114.3	121.9
2月	101.4	93.8	81.4	65.7	123.5	104.1	104.1	99.4	109.7	109.8	110.3
3月	105.0	97.4	89.1	72.0	122.8	103.8	112.2	86.4	113.9	113.9	119.3
4月	101.7	91.7	74.6	58.6	112.5	106.9	120.6	91.3	112.3	112.3	110.7
5月	102.2	97.8	85.6	74.4	114.8	112.1	124.8	93.5	111.4	111.6	98.2
6月	106.3	104.7	94.8	84.8	119.4	119.4	134.0	94.8	109.5	109.6	103.1
7月	120.5	127.2	88.1	80.3	108.7	168.9	205.7	96.3	110.6	110.7	98.8
8月	138.4	157.9	90.2	81.9	111.8	223.0	280.9	99.4	113.1	113.3	109.9
9月	115.5	120.3	102.0	94.8	122.4	137.1	149.8	105.9	111.4	111.7	94.0
10月	114.6	119.0	105.8	101.1	117.6	128.1	139.5	100.4	109.6	109.7	100.6
11月	112.7	113.7	101.9	93.0	125.6	122.5	126.2	110.1	111.4	111.4	105.4
12月	115.3	118.6	112.9	107.8	125.3	120.0	115.5	117.6	110.5	110.6	98.8
前月比(%)	2.3	4.3	10.8	15.9	▲ 0.2	▲ 2.0	▲ 8.5	6.8	▲ 0.8	▲ 0.7	▲ 6.3

特殊分類別在庫率指数

(平成22年=100)

特殊分類	鉱工業	最終需要財							生産財	鉱工業用生産財	その他用生産財
		投資財	資本財	建設財	消費財	耐久消費財	非耐久消費財				
ウエイト	10000.0	5653.0	2767.2	1982.0	785.2	2885.8	1940.6	945.2	4347.0	4279.2	67.8
原指数											
平成20年	115.7	122.5	102.0	105.8	92.5	142.2	170.6	83.8	106.9	106.9	103.2
21年	149.4	161.6	194.3	225.8	114.8	130.2	152.7	84.1	133.5	133.9	109.1
22年	100.0	100.0	100.0	100.0	100.0	100.0	100.0	100.0	100.0	100.0	100.0
23年	109.7	108.2	92.7	92.1	94.3	123.1	135.6	97.5	111.7	111.9	101.9
24年	155.9	172.0	90.4	88.9	94.2	250.2	326.9	92.9	134.9	134.8	139.9
25年	126.0	118.4	89.0	86.5	95.3	146.6	169.9	98.9	135.8	135.4	163.4
26年	124.5	129.2	91.8	94.4	85.1	165.2	195.0	103.8	118.4	118.5	113.9
原指数											
平成25年12月	124.1	96.8	80.5	75.7	92.5	112.5	117.9	101.6	159.6	159.5	167.3
平成26年 1月	143.0	140.5	78.4	75.6	85.5	200.1	243.2	111.8	146.2	146.6	121.2
2月	109.9	87.1	68.5	60.0	89.9	104.9	104.7	105.2	139.7	139.7	138.2
3月	96.2	72.6	55.0	45.7	78.5	89.4	97.4	73.0	126.9	127.2	106.5
4月	109.7	104.7	58.8	51.7	76.7	148.7	171.7	101.6	116.2	116.4	102.6
5月	126.2	130.1	84.4	84.0	85.5	173.8	207.9	103.7	121.3	121.6	101.3
6月	114.2	114.4	82.7	80.1	89.3	144.8	163.8	105.9	114.0	113.8	123.0
7月	137.8	159.3	96.3	104.6	75.1	219.8	274.4	107.7	109.9	109.9	110.0
8月	180.2	219.7	98.2	100.1	93.2	336.3	448.9	105.1	128.8	128.7	136.8
9月	103.9	100.7	81.6	78.7	88.8	119.1	128.5	99.8	108.1	108.3	93.9
10月	137.1	166.5	125.1	143.0	79.8	206.2	254.3	107.4	98.9	98.9	100.5
11月	124.0	137.7	129.9	146.8	87.2	145.2	156.6	121.7	106.2	105.8	130.5
12月	111.9	117.4	142.4	162.7	91.2	93.5	89.0	102.8	104.8	104.8	102.8
前年同月比(%)	▲ 9.8	21.3	76.9	114.9	▲ 1.4	▲ 16.9	▲ 24.5	1.2	▲ 34.3	▲ 34.3	▲ 38.6
季節調整済指数											
平成25年12月	146.1	127.6	82.3	78.7	92.5	179.3	201.1	122.4	162.3	162.3	167.4
平成26年 1月	123.6	121.8	71.6	67.7	81.9	168.3	195.7	101.4	124.4	124.7	100.8
2月	106.8	89.1	72.0	63.5	93.0	105.8	100.2	110.4	130.0	130.0	125.6
3月	115.7	98.2	73.8	69.1	84.2	119.3	132.0	83.1	133.1	133.2	124.6
4月	100.1	91.3	58.5	51.4	79.2	124.1	132.1	107.4	117.1	117.0	122.6
5月	107.6	98.2	81.0	80.6	82.3	110.3	131.3	87.9	121.6	122.0	101.7
6月	121.6	120.9	91.6	94.2	88.0	155.2	188.4	97.7	121.0	120.9	124.2
7月	138.9	146.0	94.4	101.9	76.2	202.4	245.4	98.9	117.5	117.4	117.7
8月	165.5	189.5	76.9	71.1	83.1	328.3	433.3	107.1	128.8	128.8	133.0
9月	125.1	138.7	100.5	106.4	87.1	167.7	211.4	108.3	112.6	113.1	89.8
10月	129.1	156.0	118.3	134.1	81.8	184.8	227.8	103.9	99.4	99.2	107.5
11月	131.1	153.0	115.6	123.7	92.8	184.7	210.3	122.3	107.1	106.8	122.2
12月	131.7	154.8	145.6	169.1	91.2	149.0	151.8	123.8	106.6	106.6	102.8
前月比(%)	0.5	1.2	26.0	36.7	▲ 1.7	▲ 19.3	▲ 27.8	1.2	▲ 0.5	▲ 0.2	▲ 15.9

問い合わせ先

栃木県県民生活部統計課統計分析担当

電話 028(623)2244(直通)

E-mail tokeika@pref.tochigi.lg.jp

◆◇「とちぎの統計情報」(栃木県ホームページ内)◇◆

<http://www.pref.tochigi.lg.jp/c04/pref/toukei/toukei/top.html>
