



平成22年基準

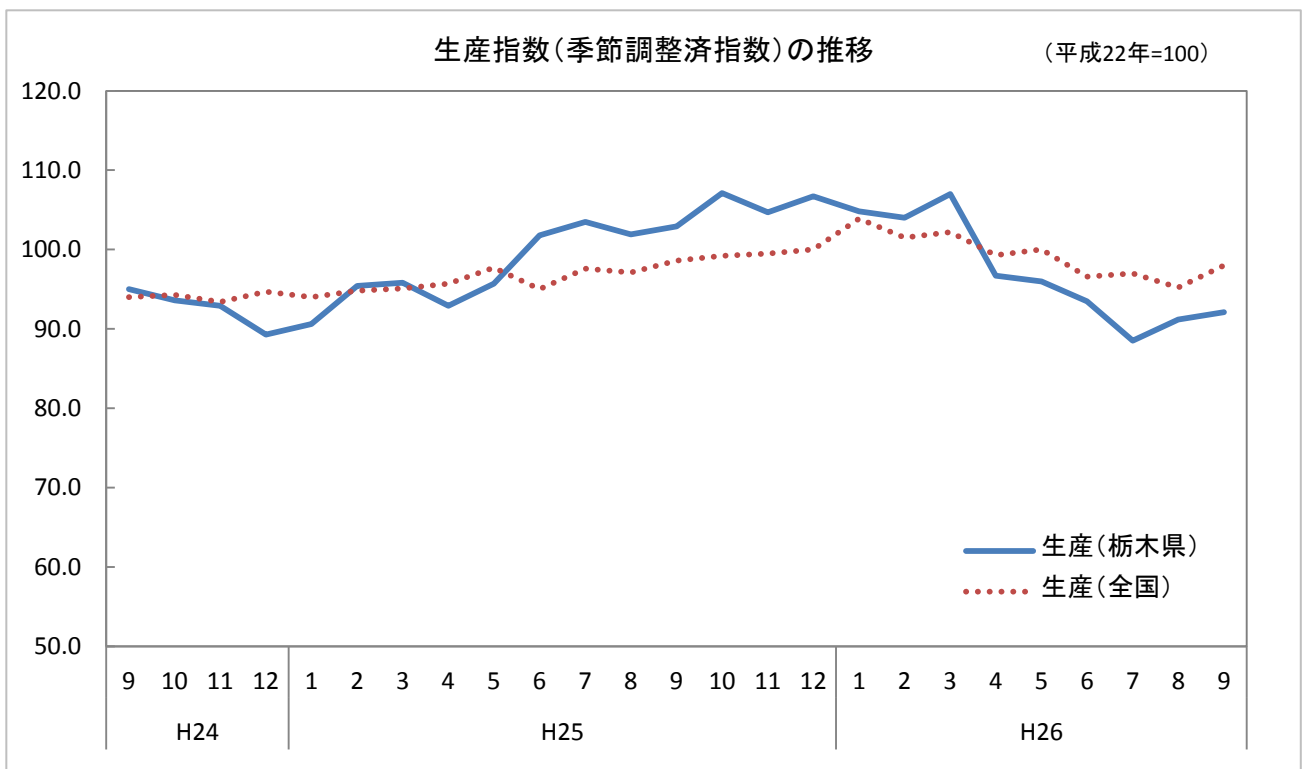
栃木県鉱工業指数

平成26年9月

—生産指数は92.1となり、2ヶ月連続の上昇となりました。—

(平成22年=100)

項目	季節調整済指数				原指数			
	栃木県		全国		栃木県		全国	
	前月比(%)		前月比(%)		前年同月比(%)		前年同月比(%)	
生産	92.1	1.0	98.0	2.9	98.3	▲ 9.0	103.0	0.8
出荷	92.3	3.1	98.0	4.4	102.0	▲ 7.3	104.8	1.7
在庫	115.5	▲ 16.5	111.8	▲ 0.7	105.3	5.8	110.4	4.0



平成26年11月25日
 栃木県県民生活部統計課

利用上の注意

1 目的

栃木県内の鉱工業の生産、出荷及び在庫の動態を明らかにし、その生産活動の推移をひとつの指標として観察する目的で毎月作成しています。

結果については栃木県景気動向指数を始めとして、県内の生産活動や景気の動向を把握する重要な経済指標として、行政、産業界などで広く利用されています。

2 基準時及びウェイト算定年次

県は、指数、ウェイトとも平成 22 年を基準(平成 25 年 11 月報より、基準時を従来の平成 17 年から平成 22 年に改定)としており、指数は基準時を「100.0」とする比率の形で表示しています。

なお、5 年ごとに改定を行います。

3 分類

日本標準産業分類の中分類に準拠した「業種分類」と、品目の経済的用途に着目した「特殊分類」の2つの分類を設けています。

4 採用品目

生産指数 186品目 、 出荷指数 185品目
在庫指数 108品目 、 在庫率指数 108品目

5 算式及びウェイト

基準年次の固定ウェイトで加重平均するラスパイレス算式です。

(1) 算式

$$\text{総合指数} = \frac{\left[\frac{\text{比較時数量}}{\text{基準時数量}} \times \text{基準時ウェイト} \right] \text{の総和}}{\text{基準時ウェイトの総和}} \times 100$$

(2) ウェイト

ウェイトの表示は、業種別、品目別の合計が総合において「10,000.0」になる単式形式です。

ウェイトの算出は、「平成 22 年工業統計調査」、「経済産業省生産動態統計調査」等から、生産指数は付加価値額、出荷指数は出荷額、在庫指数は在庫額を算出し、非採用分を採用分に按分加算した「膨らましウェイト」によります。

6 季節調整

原指数には、通常1か年を周期とする季節変動が含まれているので、この変動を原指数から取り除くため、季節調整を行っています。

生産指数及び出荷指数の季節調整法は X-12-ARIMA を採用しました。在庫指数及び在庫率指数の季節調整法は X-12-ARIMA 中の X-11 デフォルトを採用しました。なお、X-12-ARIMA では、季節要因に加え、曜日・祝祭日要因についても調整しています。

季節調整済指数は以下のように算出されます。

$$\text{季節調整済指数} = \text{原指数} \div (\text{季節指数} \times \text{曜日・祝祭日指数})$$

7 年間補正

栃木県の指数について、平成 26 年 4 月公表時に平成 25 年年間補正を行い、平成 25 年 1 月以降の数値を遡及して改定しました。

平成 25 年年間補正において、異常値が検出された系列と異常値処理を行った種別、年月は次のとおりです。

系列名称	異常値種別	処理年月
生産	TC (一時的変化)	平成 23 年 3 月
出荷	LS (レベルシフト)	平成 23 年 3 月
	AO (加法的外れ値)	平成 23 年 4 月

1 概況

(1) 生産指数

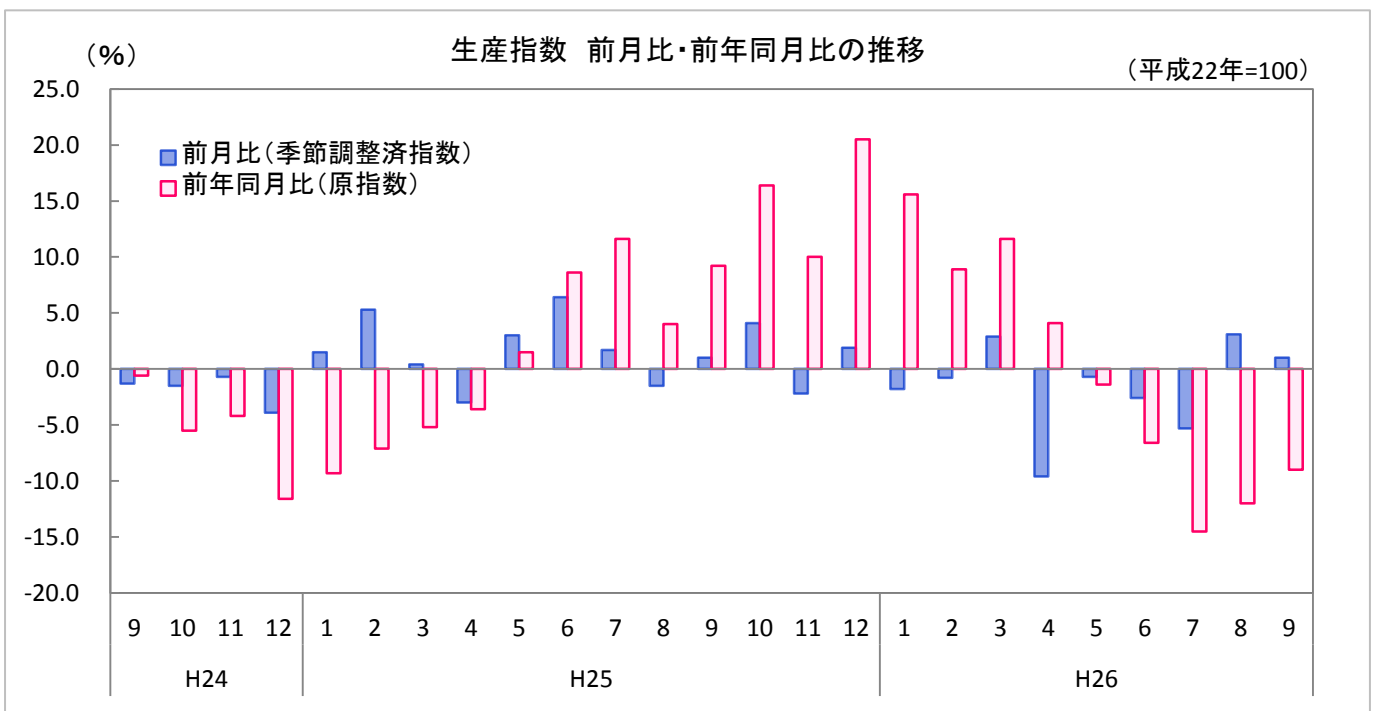
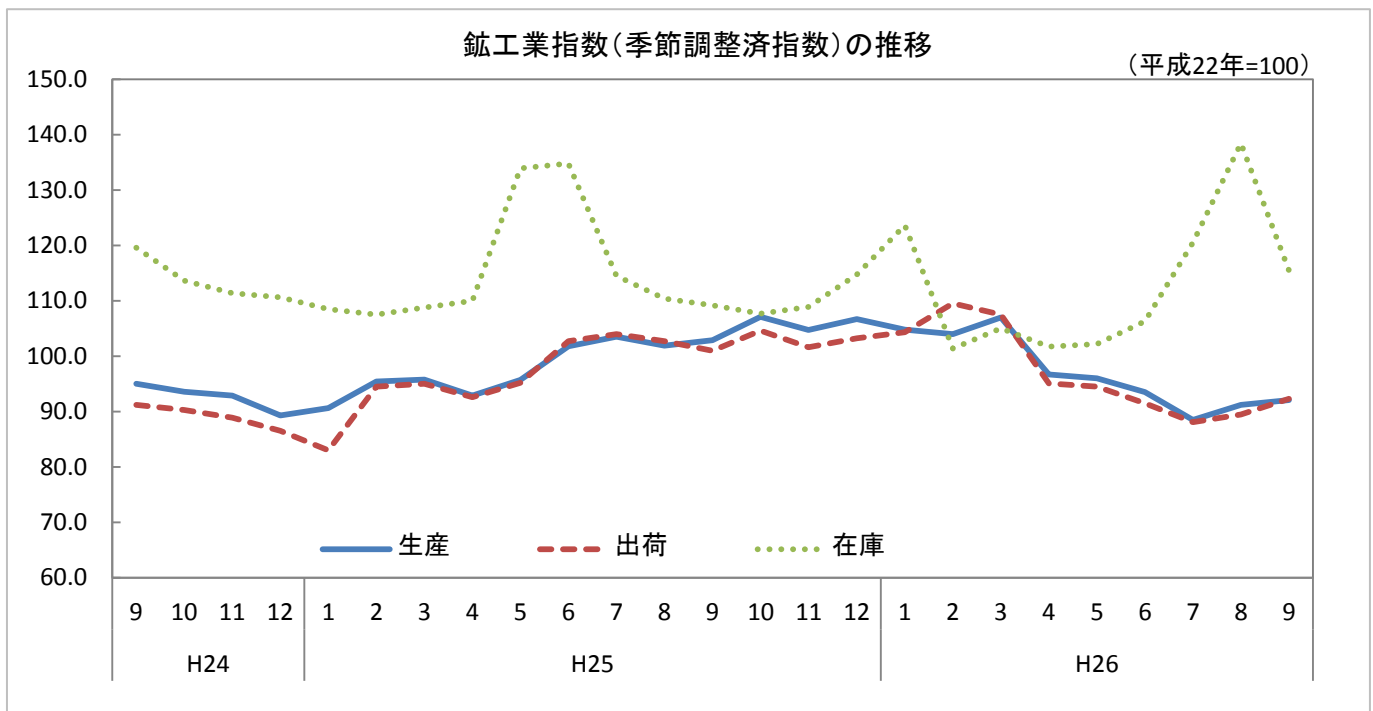
生産指数(季節調整済)は92.1で、前月に比べて1.0%上昇し、2ヶ月連続の上昇となりました。
また、前年同月(原指数)に比べて9.0%低下し、5ヶ月連続の低下となりました。

(2) 出荷指数

出荷指数(季節調整済)は92.3で、前月に比べて3.1%上昇し、2ヶ月連続の上昇となりました。
また、前年同月(原指数)に比べて7.3%低下し、5ヶ月連続の低下となりました。

(3) 在庫指数

在庫指数(季節調整済)は115.5で、前月に比べて16.5%低下し、5ヶ月ぶりの低下となりました。
また、前年同月(原指数)に比べて5.8%上昇し、3ヶ月連続の上昇となりました。



2 業種別の動向(季節調整済指数)

(1) 生産指数

業種別にみると、前月に比べ、情報通信機械工業、化学工業、パルプ・紙・紙加工品工業など7業種が上昇し、鉱業、繊維工業、窯業・土石製品工業など9業種が低下しました。

指数の上昇に最も影響を与えた業種は、「化学工業」でした。

(2) 出荷指数

業種別にみると、前月に比べ、情報通信機械工業、パルプ・紙・紙加工品工業、輸送機械工業など12業種が上昇し、金属製品工業、電子部品・デバイス工業、プラスチック製品工業など4業種が低下しました。

指数の上昇に最も影響を与えた業種は、「情報通信機械工業」でした。

(3) 在庫指数

業種別にみると、前月に比べ、食料品・たばこ工業、鉄鋼業、はん用・生産用・業務用機械工業など8業種が上昇し、輸送機械工業、電気機械工業、情報通信機械工業など8業種が低下しました。

指数の低下に最も影響を与えた業種は、「輸送機械工業」でした。

◎指数の上昇・低下が大きかった業種

		業種	前月比(%)	影響した主な品目
生産 指数	上昇	情報通信機械工業	42.6	通信装置、デジタル伝送装置、放送装置
		化学工業	18.0	医薬品、接着剤、ウレタンフォーム
		パルプ・紙・紙加工品工業	13.3	紙加工品、事務用紙袋、段ボール
	低下	鉱業	▲ 5.5	けい石、石灰石
		繊維工業	▲ 4.3	合成繊維織物、ふとん、染色整理
		窯業・土石製品工業	▲ 4.0	砕石、道路護岸用コンクリートブロック、石灰
出荷 指数	上昇	情報通信機械工業	60.9	液晶テレビ、通信装置、放送装置
		パルプ・紙・紙加工品工業	17.6	紙加工品、事務用紙袋、段ボール
		輸送機械工業	8.9	普通乗用車、ディーゼルエンジン、フォークリフトトラック
	低下	金属製品工業	▲ 3.9	飲料用アルミニウム缶、スチール・ステンレスシャッター
		電子部品・デバイス工業	▲ 3.3	シリコンウエハ、電子管(PDPモジュールを除く)、コネクタ
		プラスチック製品工業	▲ 2.1	その他のプラスチック製品、プラスチック製フィルム
在庫 指数	上昇	食料品・たばこ工業	14.6	たばこ、清酒
		鉄鋼業	10.6	普通鋼熱間圧延鋼材、普通鋼熱間鋼管
		はん用・生産用・業務用機械工業	6.2	コンバイン、工業用長さ計、田植機
	低下	輸送機械工業	▲ 71.0	普通乗用車
		電気機械工業	▲ 27.2	電気冷蔵庫、リチウムイオン蓄電池、セパレート型エアコン
		情報通信機械工業	▲ 12.4	液晶テレビ

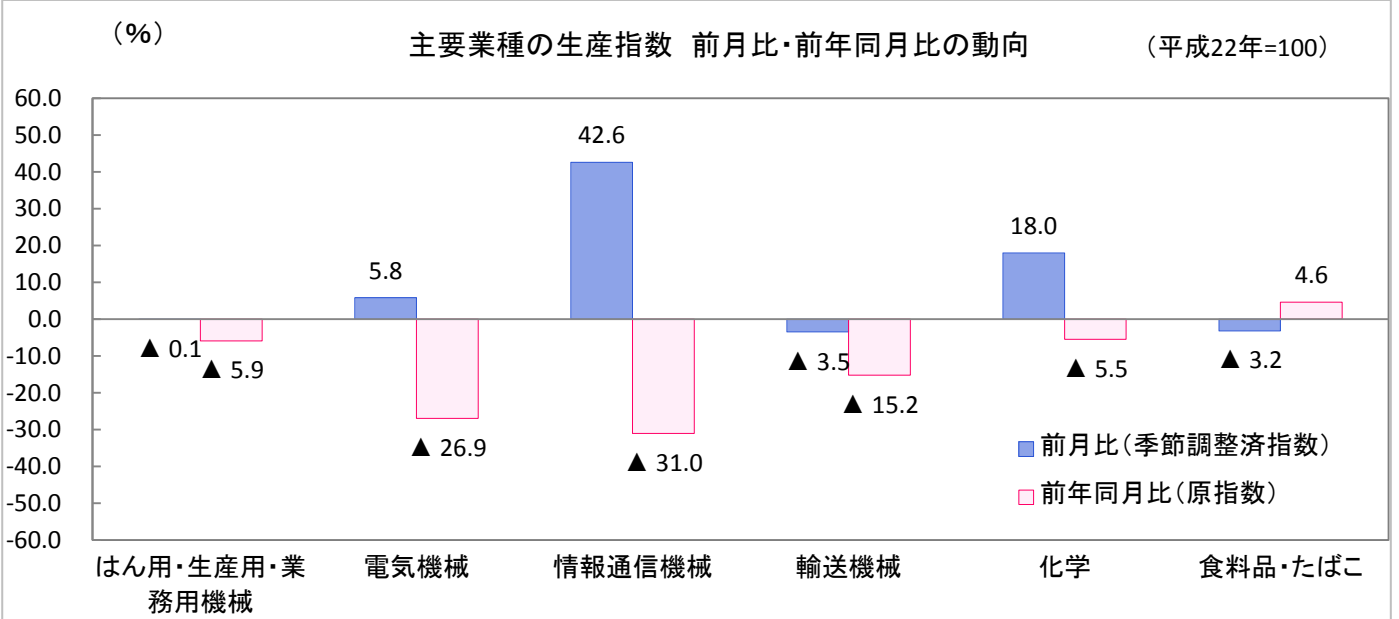
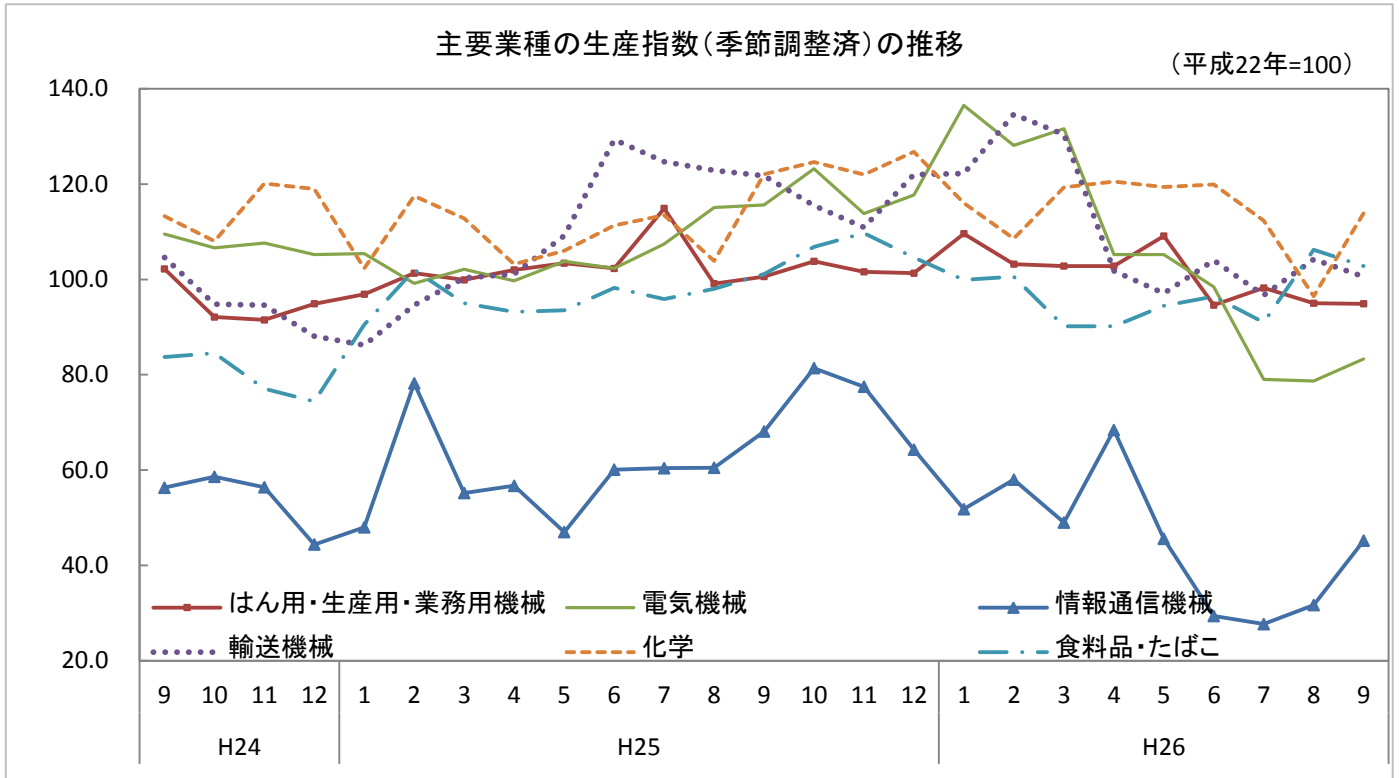
※品目については、全体に与える影響の大きいものを掲載しています。

◎指数の上昇・低下に影響した業種

		業種	前月比(%)	影響した主な品目
生産 指数	化学工業	18.0	医薬品、接着剤、ウレタンフォーム	
	情報通信機械工業	42.6	通信装置、デジタル伝送装置、放送装置	
	電気機械工業	5.8	電気冷蔵庫、蛍光灯、開閉制御装置	
出荷 指数	情報通信機械工業	60.9	液晶テレビ、通信装置、放送装置	
	輸送機械工業	8.9	普通乗用車、ディーゼルエンジン、フォークリフトトラック	
	化学工業	8.5	医薬品、塗料、ウレタンフォーム	
在庫 指数	輸送機械工業	▲ 71.0	普通乗用車	
	電気機械工業	▲ 27.2	電気冷蔵庫、リチウムイオン蓄電池、セパレート型エアコン	
	情報通信機械工業	▲ 12.4	液晶テレビ	

※業種、品目については、全体に与える影響の大きいものを掲載しています。

3 主要業種の動向



4 特殊分類(財別分類)の動向(季節調整済指数)

(平成22年=100)

項目	最終需要財		投資財		消費財		生産財	
	指数	前月比(%)	指数	前月比(%)	指数	前月比(%)	指数	前月比(%)
生産	90.5	0.6	117.4	5.9	82.9	▲ 1.4	95.8	2.4
出荷	91.7	4.7	111.6	1.6	87.1	8.1	95.5	2.4
在庫	120.3	▲ 23.8	102.0	13.1	137.1	▲ 38.5	111.4	▲ 1.5

○最終需要財: 鉱工業及び他の産業に原材料等として投入されない最終製品

・投資財: 資本形成に向けられる製品

・消費財: 家計で購入される製品

○生産財: 鉱工業及び他の産業に原材料等として投入される製品

業種分類別生産指数

(平成22年=100)

業種分類	鉱工業	製造工業								
		鉄鋼業	非鉄金属工業	金属製品工業	機械工業	はん用・生産用・業務用機械工業	電子部品・デバイス工業	電気機械工業	情報通信機械工業	
ウエイト	10000.0	9979.2	164.0	317.3	408.2	5329.6	1018.9	262.0	1257.7	874.5
原 指 数										
平成20年	104.8	104.7	123.1	110.7	108.1	107.2	115.6	116.9	88.7	94.3
21年	82.9	82.9	79.2	80.2	90.1	76.0	67.9	83.0	87.4	84.7
22年	100.0	100.0	100.0	100.0	100.0	100.0	100.0	100.0	100.0	100.0
23年	94.7	94.6	102.5	91.9	93.3	95.0	112.5	85.4	94.4	77.3
24年	95.7	95.6	109.6	88.2	89.5	94.0	101.4	75.9	103.8	70.3
25年	100.1	100.1	110.3	86.9	73.7	99.7	102.4	74.6	108.5	63.3
原 指 数										
平成25年 9月	108.0	108.0	115.7	92.9	71.0	113.1	114.2	71.1	119.4	51.3
10月	110.6	110.6	122.2	96.4	79.9	110.1	105.6	72.0	101.5	78.6
11月	107.1	107.1	118.2	94.2	71.8	106.3	95.5	70.0	106.1	94.0
12月	104.2	104.2	115.2	90.3	68.0	103.2	103.0	78.0	106.0	65.1
平成26年 1月	92.5	92.5	112.9	82.0	65.1	91.2	86.0	78.8	96.0	55.9
2月	96.3	96.3	113.5	76.7	61.9	97.1	94.1	69.6	99.7	58.7
3月	109.4	109.4	123.0	89.5	67.8	113.4	114.4	78.4	148.4	50.8
4月	95.0	94.9	107.9	89.6	65.0	87.6	97.9	75.9	114.9	47.0
5月	93.5	93.5	115.3	86.9	63.3	87.9	95.2	73.9	127.7	36.4
6月	99.0	99.0	115.5	92.4	68.1	96.0	104.8	79.3	123.1	36.3
7月	99.9	99.8	108.2	96.7	73.5	94.6	108.5	77.6	98.7	34.1
8月	84.9	84.8	92.1	84.0	65.5	79.0	98.9	79.7	71.4	29.4
9月	98.3	98.3	117.9	96.9	68.6	94.1	107.5	77.1	87.3	35.4
前年同月比(%)	▲ 9.0	▲ 9.0	1.9	4.3	▲ 3.4	▲ 16.8	▲ 5.9	8.4	▲ 26.9	▲ 31.0
季節調整済指数										
平成25年 9月	102.9	102.8	110.9	94.0	70.7	103.2	100.6	70.9	115.6	68.1
10月	107.1	107.1	114.3	90.3	75.4	107.8	103.8	72.3	123.2	81.4
11月	104.7	104.7	117.6	91.1	71.9	104.1	101.6	70.9	113.8	77.5
12月	106.7	106.7	123.3	90.7	72.6	104.7	101.3	76.0	117.7	64.3
平成26年 1月	104.8	104.8	124.6	93.0	72.8	107.4	109.6	86.2	136.5	51.8
2月	104.0	103.9	126.6	82.2	66.3	108.3	103.2	74.5	128.1	58.0
3月	107.0	107.0	121.3	92.0	64.2	110.8	102.8	78.8	131.6	49.0
4月	96.7	96.7	104.7	84.1	62.3	94.0	102.8	76.7	105.2	68.4
5月	96.0	96.0	111.7	90.0	64.3	92.8	109.1	70.2	105.2	45.6
6月	93.5	93.5	106.7	87.6	65.1	88.1	94.6	74.6	98.4	29.4
7月	88.5	88.4	100.7	86.2	67.3	80.4	98.2	75.3	79.0	27.7
8月	91.2	91.1	103.8	92.5	70.3	83.7	95.0	78.7	78.7	31.7
9月	92.1	92.1	112.0	96.7	67.8	84.4	94.9	76.5	83.3	45.2
前月比(%)	1.0	1.1	7.9	4.5	▲ 3.6	0.8	▲ 0.1	▲ 2.8	5.8	42.6

業種分類別生産指数

(平成22年=100)

									業種分類
輸送機械工業	窯業・土石製品工業	化学工業	プラスチック製品工業	パルプ・紙・紙加工品工業	繊維工業	食料品・たばこ工業	その他工業	鉱業	
1916.5	201.0	954.8	690.9	238.9	69.0	1082.6	522.9	20.8	ウエイト
									原指数
119.4	106.0	95.6	102.5	109.2	115.0	92.9	108.6	118.6	平成20年
68.0	90.2	87.0	91.2	103.2	102.5	97.4	86.2	100.0	21年
100.0	100.0	100.0	100.0	100.0	100.0	100.0	100.0	100.0	22年
95.7	97.4	105.3	88.0	107.3	93.1	82.4	98.5	103.7	23年
96.8	101.6	111.5	98.6	106.6	89.9	85.3	99.7	103.4	24年
112.4	103.6	114.2	102.8	108.7	85.0	99.0	100.4	101.9	25年
									原指数
142.3	96.4	121.3	104.3	108.2	88.2	97.8	100.2	98.3	平成25年 9月
137.6	113.7	135.5	108.7	119.2	91.0	107.3	106.4	112.0	10月
122.8	111.9	131.2	108.6	112.0	92.4	103.7	105.1	110.3	11月
122.2	114.8	124.9	103.1	112.3	89.4	104.3	105.0	103.4	12月
108.6	100.7	109.5	98.5	85.0	87.8	90.3	93.5	91.5	平成26年 1月
118.3	101.7	103.0	100.9	106.9	87.1	93.8	102.3	86.5	2月
123.2	110.4	115.8	106.6	140.3	94.6	98.5	111.5	114.0	3月
84.3	106.3	121.2	107.8	115.5	90.0	98.4	106.8	106.7	4月
83.4	101.3	116.5	106.0	106.3	86.8	95.6	100.4	100.4	5月
103.1	101.1	119.9	108.3	94.8	91.2	98.5	104.1	100.7	6月
114.5	110.6	116.8	110.7	109.8	90.6	103.3	112.7	109.7	7月
96.0	101.0	94.5	95.6	90.0	84.2	93.7	99.2	97.2	8月
120.7	104.4	114.6	102.3	109.5	83.9	102.3	110.3	103.6	9月
▲ 15.2	8.3	▲ 5.5	▲ 1.9	1.2	▲ 4.9	4.6	10.1	5.4	前年同月比(%)
									季節調整済指数
121.7	102.0	122.1	105.2	107.5	88.7	101.1	100.5	101.5	平成25年 9月
115.5	103.3	124.6	106.2	112.5	85.2	106.8	102.1	104.4	10月
110.9	106.3	122.0	108.2	103.4	86.6	109.7	103.4	102.5	11月
122.0	108.5	126.8	108.0	109.6	82.8	104.6	107.4	102.1	12月
122.2	101.9	116.0	102.8	92.7	94.1	99.9	104.3	94.4	平成26年 1月
134.6	103.8	108.6	104.5	114.4	93.7	100.6	103.9	88.2	2月
130.4	107.2	119.3	108.0	135.0	95.8	90.2	104.4	105.9	3月
101.8	105.2	120.5	103.0	106.4	89.7	90.2	100.4	104.0	4月
97.1	111.5	119.4	104.7	107.2	90.3	94.5	104.2	105.2	5月
104.0	105.1	119.9	103.9	98.9	92.1	96.4	100.7	102.8	6月
96.7	106.1	112.3	104.7	111.5	89.8	91.0	106.9	108.9	7月
104.2	112.0	96.5	101.6	95.8	87.4	106.2	111.1	111.1	8月
100.6	107.5	113.9	102.3	108.5	83.6	102.8	110.2	105.0	9月
▲ 3.5	▲ 4.0	18.0	0.7	13.3	▲ 4.3	▲ 3.2	▲ 0.8	▲ 5.5	前月比(%)

業種分類別出荷指数

(平成22年=100)

業種分類	業種分類別出荷指数									
	鉱工業	製造工業	鉄鋼業	非鉄金属工業	金属製品工業	機械工業	はん用・生産用・業務用機械工業	電子部品・デバイス工業	電気機械工業	情報通信機械工業
ウエイト	10000.0	9986.5	182.0	495.5	402.7	5513.8	1020.2	304.2	955.7	1140.8
原指数										
平成20年	103.4	103.4	133.1	114.7	129.3	102.2	115.7	105.4	93.6	71.0
21年	81.1	81.1	85.0	84.5	92.1	71.9	70.2	81.2	85.5	68.7
22年	100.0	100.0	100.0	100.0	100.0	100.0	100.0	100.0	100.0	100.0
23年	97.1	97.1	105.2	92.7	88.0	100.9	112.5	86.1	94.0	111.4
24年	93.4	93.4	112.6	88.7	88.6	91.4	107.0	76.0	97.0	72.8
25年	98.8	98.8	113.9	88.2	83.4	97.5	106.0	74.0	103.2	65.8
原指数										
平成25年 9月	110.0	110.0	116.3	94.8	79.6	116.6	129.5	78.0	109.5	67.9
10月	106.8	106.8	124.3	98.6	86.5	105.4	112.5	70.3	75.6	69.0
11月	106.8	106.8	124.9	92.4	85.2	105.6	102.1	67.3	94.9	96.3
12月	105.6	105.6	117.0	88.4	87.8	105.0	95.5	78.1	106.7	85.7
平成26年 1月	90.8	90.8	123.8	88.1	72.4	86.8	91.1	72.6	80.8	62.1
2月	99.1	99.1	116.2	79.9	75.0	103.7	107.4	69.8	98.7	76.9
3月	109.9	109.9	132.9	89.9	80.7	110.6	127.8	77.2	145.3	60.5
4月	87.0	87.0	122.5	87.1	76.4	77.0	113.0	74.4	71.4	43.5
5月	86.2	86.2	122.0	87.6	77.2	75.2	96.4	71.3	91.8	42.0
6月	97.4	97.4	123.6	94.1	85.2	94.0	104.4	80.4	134.7	43.8
7月	100.4	100.4	122.7	98.7	89.0	97.3	109.2	73.6	135.4	38.9
8月	87.8	87.8	95.9	84.2	82.5	83.6	112.9	79.6	100.5	31.1
9月	102.0	102.0	115.7	94.4	80.9	103.0	121.2	79.2	99.4	52.3
前年同月比(%)	▲ 7.3	▲ 7.3	▲ 0.5	▲ 0.4	1.6	▲ 11.7	▲ 6.4	1.5	▲ 9.2	▲ 23.0
季節調整済指数										
平成25年 9月	101.0	101.0	114.6	93.5	81.6	103.7	105.1	73.3	108.3	69.6
10月	104.6	104.6	115.1	92.0	84.1	105.8	113.5	71.9	101.7	87.1
11月	101.6	101.6	120.1	92.3	84.8	99.3	104.2	67.0	111.1	77.2
12月	103.2	103.2	123.9	93.2	87.2	100.8	100.7	76.8	113.2	70.7
平成26年 1月	104.3	104.2	135.5	97.0	91.3	105.0	115.6	84.0	129.0	67.6
2月	109.5	109.5	130.0	84.8	83.4	117.3	121.5	77.2	132.8	75.4
3月	107.5	107.5	135.3	90.2	79.2	106.3	111.4	76.7	122.9	51.0
4月	95.1	95.1	127.5	84.9	72.4	93.5	127.3	78.3	87.8	61.5
5月	94.5	94.5	118.3	88.7	78.0	87.8	112.4	70.3	86.2	59.4
6月	91.5	91.6	114.3	89.4	79.1	82.6	100.1	69.9	92.6	34.6
7月	88.1	88.1	110.2	89.0	76.2	80.4	99.0	72.6	88.0	36.2
8月	89.5	89.5	104.3	91.1	85.1	84.5	97.5	76.9	96.8	33.5
9月	92.3	92.3	112.4	91.6	81.8	90.9	98.9	74.4	98.5	53.9
前月比(%)	3.1	3.1	7.8	0.5	▲ 3.9	7.6	1.4	▲ 3.3	1.8	60.9

業種分類別出荷指数

(平成22年=100)

									業種分類
輸送機械工業	窯業・土石製品工業	化学工業	プラスチック製品工業	パルプ・紙・紙加工品工業	繊維工業	食料品・たばこ工業	その他工業	鉱業	
2092.9	155.8	774.7	597.2	227.7	57.7	1161.1	418.3	13.5	ウエイト
									原指数
116.0	108.7	96.0	103.8	114.9	113.7	90.1	107.6	120.5	平成20年
67.0	96.0	89.0	92.0	107.9	103.1	96.8	87.2	101.4	21年
100.0	100.0	100.0	100.0	100.0	100.0	100.0	100.0	100.0	22年
94.8	93.7	106.9	88.4	108.0	93.5	78.6	98.0	101.3	23年
93.6	98.5	112.9	102.4	109.7	89.9	80.0	99.2	95.4	24年
111.4	98.6	114.6	105.9	111.6	86.6	96.3	98.4	94.9	25年
									原指数
145.7	94.6	119.8	107.0	119.4	88.9	94.1	101.1	92.9	平成25年 9月
140.3	107.9	138.6	109.3	109.9	92.4	99.2	105.0	103.3	10月
122.8	112.6	132.7	110.7	119.0	93.4	101.3	107.1	102.2	11月
123.3	109.3	123.6	103.1	120.4	87.1	109.6	99.0	95.0	12月
103.1	99.8	117.3	105.4	87.1	84.6	88.1	87.3	88.7	平成26年 1月
123.6	99.8	94.6	103.7	104.8	93.7	89.6	102.6	81.3	2月
118.5	112.3	119.7	111.2	147.5	94.9	107.6	110.1	102.7	3月
80.5	107.0	123.9	113.1	97.0	86.4	85.1	101.1	96.4	4月
75.9	99.4	118.0	111.9	115.0	88.7	91.0	94.1	89.0	5月
99.6	95.3	120.6	116.3	104.2	89.5	90.6	93.3	88.8	6月
109.4	108.4	115.8	116.0	105.3	93.0	95.4	102.4	96.6	7月
90.9	94.6	96.3	104.5	104.0	83.6	89.2	93.4	85.7	8月
126.8	106.7	108.5	105.9	124.2	91.3	92.6	107.9	95.8	9月
▲ 13.0	12.8	▲ 9.4	▲ 1.0	4.0	2.7	▲ 1.6	6.7	3.1	前年同月比(%)
									季節調整済指数
120.7	99.8	118.3	108.1	115.1	90.6	95.6	98.7	96.2	平成25年 9月
113.8	99.4	124.5	108.0	112.2	86.8	94.9	95.3	94.8	10月
107.4	105.1	122.9	110.9	114.1	88.2	105.2	98.9	95.5	11月
125.3	102.3	126.0	107.5	108.2	79.6	104.5	100.2	92.4	12月
122.8	101.2	124.1	112.8	102.1	90.5	100.2	99.9	94.7	平成26年 1月
152.1	100.3	101.7	108.1	112.1	98.5	95.3	105.8	83.7	2月
140.7	107.0	121.9	112.0	142.2	95.4	109.4	101.0	96.9	3月
87.2	107.7	129.8	109.0	98.3	86.7	79.3	97.5	97.5	4月
93.0	107.9	121.5	110.7	118.4	91.2	92.5	99.8	93.8	5月
99.6	99.5	120.2	111.1	108.6	93.6	89.5	97.3	87.8	6月
90.4	106.3	110.5	107.5	101.3	92.2	87.6	103.4	94.7	7月
94.6	106.1	97.6	108.2	99.4	85.5	90.8	100.7	95.6	8月
103.0	109.9	105.9	105.9	116.9	92.5	90.3	105.2	97.3	9月
8.9	3.6	8.5	▲ 2.1	17.6	8.2	▲ 0.6	4.5	1.8	前月比(%)

業種分類別在庫指数

(平成22年=100)

業種分類	業種分類別在庫指数									
	鉱工業	製造工業	鉄鋼業	非鉄金属工業	金属製品工業	機械工業	はん用・生産用・業務用機械工業	電子部品・デバイス工業	電気機械工業	情報通信機械工業
ウエイト	10000.0	9972.7	533.9	570.6	550.4	4400.2	1182.8	334.6	793.9	798.5
原指数										
平成20年	117.2	117.3	106.5	84.6	103.2	127.2	123.0	65.5	100.0	117.2
21年	111.2	111.2	104.4	72.6	110.7	123.4	106.4	96.1	107.3	92.4
22年	100.0	100.0	100.0	100.0	100.0	100.0	100.0	100.0	100.0	100.0
23年	105.8	105.7	107.5	115.6	104.8	113.9	130.5	100.9	128.7	138.0
24年	120.7	120.7	119.5	124.0	102.0	131.8	138.7	100.1	137.0	225.0
25年	114.5	114.5	124.5	130.3	91.5	115.1	151.4	70.5	142.6	46.6
原指数										
平成25年 9月	99.5	99.6	125.7	126.9	83.1	83.2	142.9	43.0	117.0	20.7
10月	103.4	103.4	131.1	124.4	92.9	89.0	126.9	43.1	134.5	51.2
11月	105.2	105.3	127.7	131.8	89.9	93.4	116.0	48.8	132.8	54.2
12月	105.2	105.3	137.5	138.5	78.3	92.4	146.5	43.1	113.3	26.8
平成26年 1月	124.3	124.4	127.4	127.1	85.3	137.4	149.3	62.7	129.2	35.7
2月	102.0	102.1	133.6	119.7	85.1	90.4	129.0	57.4	125.5	33.0
3月	97.6	97.7	134.0	119.9	86.6	83.7	120.6	53.0	126.9	37.4
4月	101.0	101.1	121.0	126.5	90.9	90.4	103.4	49.5	178.9	40.6
5月	114.3	114.5	128.8	126.9	92.4	117.9	124.4	53.2	235.5	49.9
6月	117.1	117.3	138.0	124.3	91.7	121.6	156.0	45.0	216.2	47.6
7月	129.3	129.5	107.9	120.2	96.0	148.4	177.9	58.6	177.7	96.5
8月	139.8	140.0	107.6	126.1	94.7	173.0	163.8	56.8	134.0	122.9
9月	105.3	105.4	118.6	130.3	100.5	91.9	149.8	49.3	94.4	65.5
前年同月比(%)	5.8	5.8	▲ 5.6	2.7	20.9	10.5	4.8	14.7	▲ 19.3	216.4
季節調整済指数										
平成25年 9月	109.2	109.3	131.6	129.0	87.0	102.7	157.8	49.3	142.3	26.4
10月	107.7	107.7	131.4	126.4	96.0	96.4	134.5	43.5	158.7	39.9
11月	108.9	109.0	131.8	129.9	91.7	98.1	123.9	48.1	149.0	40.6
12月	114.7	114.8	138.2	130.8	88.5	106.9	136.4	45.7	146.8	37.9
平成26年 1月	123.6	123.7	127.1	126.5	80.9	137.6	146.4	56.8	142.7	34.7
2月	101.4	101.5	138.8	121.0	79.1	88.0	122.4	48.1	132.9	28.9
3月	105.0	105.2	139.7	124.7	79.8	96.9	143.6	55.5	142.1	47.4
4月	101.7	101.8	118.0	128.5	87.8	91.5	113.1	50.0	149.2	50.9
5月	102.2	102.3	120.5	129.3	86.7	96.6	132.4	47.9	162.2	51.2
6月	106.3	106.5	125.2	124.3	91.2	103.2	143.3	49.4	156.9	58.3
7月	120.5	120.7	107.6	115.9	100.5	130.8	145.6	62.2	168.2	90.9
8月	138.4	138.6	112.2	126.0	101.9	168.4	155.7	59.2	157.6	95.3
9月	115.5	115.6	124.1	132.5	105.2	113.4	165.4	56.5	114.8	83.5
前月比(%)	▲ 16.5	▲ 16.6	10.6	5.2	3.2	▲ 32.7	6.2	▲ 4.6	▲ 27.2	▲ 12.4

業種分類別在庫指数

(平成22年=100)

									業種分類
輸送機械工業	窯業・土石製品工業	化学工業	プラスチック製品工業	パルプ・紙・紙加工品工業	繊維工業	食料品・たばこ工業	その他工業	鉱業	
1290.4	426.8	536.5	1349.9	168.5	262.9	513.4	659.6	27.3	ウエイト
									原指数
170.0	120.3	113.0	112.4	80.6	130.2	70.6	151.4	104.0	平成20年
175.2	108.5	100.9	100.9	86.2	96.2	75.9	140.4	91.1	21年
100.0	100.0	100.0	100.0	100.0	100.0	100.0	100.0	100.0	22年
78.2	106.7	91.8	99.3	96.7	108.8	72.7	92.4	130.8	23年
72.6	127.0	88.8	134.2	99.0	127.3	71.8	96.6	113.2	24年
118.9	145.6	89.1	134.7	105.4	123.6	86.1	88.6	85.6	25年
									原指数
56.9	148.2	83.1	131.1	94.1	121.5	87.4	97.3	77.2	平成25年 9月
61.7	150.8	87.8	133.9	110.6	120.6	91.1	88.5	76.7	10月
84.4	148.0	87.8	137.4	112.2	119.3	95.3	77.5	74.1	11月
83.3	151.8	90.2	140.3	110.5	121.6	79.2	81.9	72.4	12月
214.0	153.2	90.4	137.5	106.9	122.1	82.4	85.9	68.1	平成26年 1月
77.7	154.0	94.0	137.8	111.9	78.2	82.8	75.7	62.0	2月
60.0	154.4	88.4	137.6	107.4	75.7	74.0	66.4	63.1	3月
65.3	152.1	88.2	136.4	125.5	75.7	79.3	69.1	63.6	4月
98.5	152.5	90.2	136.5	117.3	77.1	87.7	72.7	62.3	5月
97.7	157.9	92.7	133.1	110.5	79.9	92.3	83.9	55.3	6月
158.7	159.1	98.3	133.3	113.1	77.9	99.8	103.2	57.9	7月
266.4	164.6	90.4	130.9	104.8	81.9	93.6	108.1	58.3	8月
64.7	163.1	92.6	133.4	104.4	75.4	101.6	97.9	54.8	9月
13.7	10.1	11.4	1.8	10.9	▲ 37.9	16.2	0.6	▲ 29.0	前年同月比(%)
									季節調整済指数
74.5	149.5	88.1	134.0	107.8	120.8	87.9	85.2	78.6	平成25年 9月
73.9	150.0	90.2	135.6	108.9	120.3	92.8	87.0	77.1	10月
94.6	147.4	88.5	137.1	111.0	120.1	97.7	87.2	73.8	11月
101.2	148.8	87.2	143.0	112.6	122.9	94.6	91.5	72.9	12月
219.4	145.1	86.1	134.6	107.3	123.1	91.8	91.6	66.8	平成26年 1月
93.7	148.8	89.4	134.8	112.9	78.6	87.5	80.4	61.3	2月
77.6	154.5	88.5	133.6	107.0	76.1	73.8	75.4	62.6	3月
66.8	157.7	89.8	135.1	114.7	75.9	78.8	76.7	63.9	4月
60.8	157.0	91.8	134.7	112.2	77.9	85.8	77.4	62.2	5月
65.0	162.0	91.3	133.8	103.2	78.1	85.5	77.1	54.9	6月
149.0	162.4	97.3	135.3	109.8	76.1	82.9	87.2	58.1	7月
292.1	166.0	94.0	134.7	118.2	82.4	89.2	91.3	59.3	8月
84.7	164.5	98.2	136.4	119.6	75.0	102.2	85.7	55.8	9月
▲ 71.0	▲ 0.9	4.5	1.3	1.2	▲ 9.0	14.6	▲ 6.1	▲ 5.9	前月比(%)

業種分類別在庫率指数

(平成22年=100)

業種分類	業種分類別在庫率指数									
	鉱工業	製造工業	鉄鋼業	非鉄金属工業	金属製品工業	機械工業	はん用・生産用・業務用機械工業	電子部品・デバイス工業	電気機械工業	情報通信機械工業
ウエイト	10000.0	9972.7	533.9	570.6	550.4	4400.2	1182.8	334.6	793.9	798.5
原 指 数										
平成20年	115.7	115.8	134.4	74.1	90.7	130.9	107.6	68.6	112.4	220.2
21年	149.4	149.6	122.1	82.6	118.2	196.0	159.0	214.7	127.7	140.8
22年	100.0	100.0	100.0	100.0	100.0	100.0	100.0	100.0	100.0	100.0
23年	109.7	109.7	99.6	134.4	113.5	114.1	121.4	114.3	139.2	121.1
24年	155.9	156.0	102.6	147.6	111.8	211.1	145.9	127.5	170.2	591.1
25年	126.0	126.1	109.4	157.0	106.0	143.1	155.0	110.3	209.9	102.6
原 指 数										
平成25年 9月	98.7	98.8	106.4	136.7	109.8	85.7	120.4	60.6	168.0	36.7
10月	114.4	114.6	102.3	129.3	108.3	120.0	119.4	78.7	242.5	107.6
11月	112.2	112.3	99.5	147.8	108.7	118.2	125.6	93.1	245.5	65.5
12月	124.1	124.3	128.4	155.1	88.3	138.8	177.6	65.7	320.9	36.9
平成26年 1月	143.0	143.2	114.2	150.5	142.9	174.9	171.4	95.0	231.0	94.0
2月	109.9	110.0	116.5	158.6	124.8	109.2	126.8	78.7	216.7	53.6
3月	96.2	96.3	96.4	137.1	107.9	97.4	95.3	68.7	204.7	80.4
4月	109.7	109.8	94.5	149.6	117.5	117.7	82.0	72.9	216.4	142.6
5月	126.2	126.4	101.3	151.8	112.0	150.0	119.8	76.4	253.8	137.9
6月	114.2	114.4	103.8	136.4	98.6	126.1	138.5	57.1	183.3	125.6
7月	137.8	138.1	83.9	122.6	101.8	182.0	210.6	85.8	124.5	284.3
8月	180.2	180.5	120.8	155.7	108.5	260.7	194.1	79.1	146.6	495.1
9月	103.9	104.1	98.5	141.4	139.6	97.1	141.1	59.2	92.9	125.6
前年同月比(%)	5.3	5.4	▲ 7.4	3.4	27.1	13.3	17.2	▲ 2.3	▲ 44.7	242.2
季節調整済指数										
平成25年 9月	118.8	119.0	110.8	145.0	110.1	129.6	158.5	86.1	185.5	71.1
10月	107.7	107.9	98.3	142.5	114.0	108.4	118.4	78.3	214.0	73.2
11月	118.6	118.7	107.9	151.9	113.4	126.5	105.3	89.4	230.0	77.0
12月	146.1	146.3	126.6	147.7	105.5	182.3	158.4	75.0	394.4	95.6
平成26年 1月	123.6	123.7	107.7	138.2	90.5	146.5	151.3	69.8	165.6	88.3
2月	106.8	106.9	116.0	152.3	108.4	105.3	139.0	61.9	171.1	51.7
3月	115.7	115.8	98.6	144.4	102.6	136.8	162.9	73.2	235.7	148.4
4月	100.1	100.1	90.9	149.3	128.7	96.6	82.8	68.1	170.3	118.8
5月	107.6	107.7	99.0	146.0	107.7	114.1	126.6	69.3	218.6	89.3
6月	121.6	121.8	107.2	136.6	117.9	145.9	168.4	69.7	235.2	183.0
7月	138.9	139.1	90.0	128.5	132.0	171.0	197.9	92.2	191.9	221.1
8月	165.5	165.8	115.5	148.2	117.1	232.2	133.3	91.9	207.6	353.0
9月	125.1	125.4	102.6	150.0	140.0	146.9	185.8	84.1	102.5	243.4
前月比(%)	▲ 24.4	▲ 24.4	▲ 11.2	1.2	19.6	▲ 36.7	39.4	▲ 8.5	▲ 50.6	▲ 31.0

業種分類別在庫率指数

(平成22年=100)

									業種分類
輸送機械工業	窯業・土石製品工業	化学工業	プラスチック製品工業	パルプ・紙・紙加工品工業	繊維工業	食料品・たばこ工業	その他工業	鉱業	
1290.4	426.8	536.5	1349.9	168.5	262.9	513.4	659.6	27.3	ウエイト
									原指数
124.3	119.2	108.4	109.8	72.1	108.7	69.3	123.8	86.3	平成20年
301.1	116.2	118.5	118.0	81.5	92.7	71.9	158.2	90.1	21年
100.0	100.0	100.0	100.0	100.0	100.0	100.0	100.0	100.0	22年
87.5	106.5	98.4	108.4	87.5	119.9	88.6	96.2	130.4	23年
82.4	116.7	89.3	121.7	92.4	140.8	79.8	107.1	117.7	24年
124.7	130.4	96.7	109.7	97.6	134.6	82.8	108.5	88.4	25年
									原指数
40.2	141.0	75.8	107.9	85.1	131.5	83.0	112.6	80.4	平成25年 9月
63.4	122.2	83.5	105.9	102.1	125.1	85.2	140.6	71.5	10月
72.1	111.0	81.3	107.1	99.0	134.9	86.8	106.3	68.6	11月
73.0	116.9	113.3	115.7	99.9	143.0	65.8	103.2	72.6	12月
214.3	126.4	101.2	108.8	122.3	145.0	89.3	111.5	73.9	平成26年 1月
69.4	119.3	101.7	112.1	108.6	92.6	86.1	78.6	72.8	2月
51.1	111.5	85.7	104.9	74.7	95.4	58.0	60.7	59.2	3月
85.8	104.4	89.1	102.5	132.3	94.0	85.2	83.9	63.7	4月
140.6	113.2	102.3	103.6	105.9	84.6	87.9	105.9	67.7	5月
97.8	124.0	93.8	97.7	108.9	91.6	89.7	112.9	60.4	6月
152.7	111.5	102.6	100.6	109.7	82.2	98.9	115.4	57.2	7月
294.0	130.1	98.5	109.2	110.1	101.9	100.2	132.4	65.2	8月
51.4	118.5	92.2	109.4	89.8	78.1	101.7	98.8	54.9	9月
27.9	▲ 16.0	21.6	1.4	5.5	▲ 40.6	22.5	▲ 12.3	▲ 31.7	前年同月比(%)
									季節調整済指数
69.8	132.5	90.0	108.6	100.6	130.3	81.5	102.1	81.2	平成25年 9月
84.2	127.1	98.9	109.3	102.2	129.3	82.4	147.7	78.2	10月
93.2	119.0	91.7	109.0	103.2	136.6	88.6	121.2	74.1	11月
89.4	121.0	101.3	114.0	107.0	145.4	90.9	119.0	76.8	12月
179.7	122.0	79.9	100.6	106.0	142.2	82.8	109.8	67.4	平成26年 1月
76.6	124.2	90.1	105.1	106.8	91.6	94.3	90.2	71.5	2月
56.1	116.3	88.2	102.9	83.4	98.1	64.0	80.0	61.9	3月
68.7	110.5	92.1	104.4	125.6	96.0	91.9	101.0	63.8	4月
70.3	109.0	100.8	103.9	91.0	85.9	76.5	103.6	60.0	5月
83.6	122.0	88.3	101.7	101.6	85.7	83.2	98.7	61.5	6月
184.9	110.6	108.5	107.2	109.4	80.0	87.5	92.1	57.5	7月
358.7	116.7	104.1	109.6	123.0	102.6	94.9	100.8	62.3	8月
89.2	111.4	109.4	110.1	106.2	77.4	99.8	89.6	55.4	9月
▲ 75.1	▲ 4.5	5.1	0.5	▲ 13.7	▲ 24.6	5.2	▲ 11.1	▲ 11.1	前月比(%)

特殊分類別生産指数

(平成22年=100)

特殊分類	鉱工業	生産財							生産財		
		最終 需要財	投資財	資本財	建設財	消費財	耐久 消費財	非耐久 消費財	生産財	鉱工業用 生産財	その他用 生産財
ウエイト	10000.0	6255.6	1496.7	1087.1	409.6	4758.9	2745.0	2013.9	3744.4	3626.0	118.4
原 指 数											
平成20年	104.8	101.2	128.1	131.1	120.0	92.7	91.3	94.6	110.8	111.8	82.3
21年	82.9	85.0	89.2	85.7	98.4	83.7	75.4	95.0	79.3	79.4	77.9
22年	100.0	100.0	100.0	100.0	100.0	100.0	100.0	100.0	100.0	100.0	100.0
23年	94.7	94.5	98.6	99.2	96.9	93.2	92.3	94.5	94.9	94.6	105.4
24年	95.7	95.3	110.2	112.4	104.5	90.6	86.6	95.9	96.3	95.8	112.3
25年	100.1	103.0	115.2	119.3	104.1	99.2	94.9	105.0	95.3	94.6	116.5
原 指 数											
平成25年 9月	108.0	114.1	134.1	144.5	106.6	107.8	109.0	106.1	97.7	97.2	114.4
10月	110.6	115.6	109.2	107.8	113.1	117.6	117.2	118.3	102.2	101.8	116.4
11月	107.1	112.5	119.7	122.0	113.8	110.2	106.5	115.4	98.0	97.1	124.4
12月	104.2	108.7	122.2	127.4	108.5	104.4	98.9	112.0	96.6	95.4	133.0
平成26年 1月	92.5	94.2	113.7	118.9	99.7	88.0	80.8	98.0	89.6	89.4	97.6
2月	96.3	98.4	125.5	133.7	103.9	89.8	83.7	98.2	92.8	92.2	110.2
3月	109.4	113.5	159.0	176.2	113.5	99.2	91.6	109.6	102.6	101.9	122.3
4月	95.0	95.9	108.1	107.7	109.0	92.0	80.2	108.2	93.4	92.4	124.6
5月	93.5	94.2	105.8	106.4	104.4	90.6	79.4	105.9	92.3	91.6	115.4
6月	99.0	100.6	114.9	116.8	109.9	96.1	88.1	107.1	96.2	95.5	116.3
7月	99.9	99.3	114.8	115.6	112.5	94.5	83.4	109.6	100.7	99.6	134.5
8月	84.9	85.1	110.3	115.2	97.5	77.2	65.4	93.2	84.5	82.8	135.7
9月	98.3	98.0	131.3	138.1	113.3	87.5	73.8	106.3	98.9	97.6	138.1
前年同月比(%)	▲ 9.0	▲ 14.1	▲ 2.1	▲ 4.4	6.3	▲ 18.8	▲ 32.3	0.2	1.2	0.4	20.7
季節調整済指数											
平成25年 9月	102.9	107.5	120.2	124.3	108.0	104.8	104.8	107.6	95.8	95.3	116.2
10月	107.1	113.0	121.0	127.1	107.5	110.0	105.6	113.8	97.7	97.2	115.5
11月	104.7	109.4	125.2	131.7	110.0	104.4	98.3	113.9	97.1	96.4	117.8
12月	106.7	109.6	126.9	133.3	112.0	102.0	95.4	116.4	98.8	97.8	118.0
平成26年 1月	104.8	109.1	129.1	137.1	108.4	101.5	97.0	108.7	98.6	98.2	113.3
2月	104.0	108.2	126.3	134.7	104.4	102.2	104.3	101.9	98.1	97.5	116.7
3月	107.0	111.6	124.6	129.3	107.9	110.1	113.4	105.7	98.7	97.9	122.0
4月	96.7	100.5	117.7	123.1	106.3	93.0	82.5	103.5	92.5	91.8	115.7
5月	96.0	97.6	116.2	119.3	108.0	93.2	83.6	104.8	94.2	93.3	116.2
6月	93.5	93.4	110.5	112.4	104.8	87.8	78.0	103.2	90.9	90.0	115.8
7月	88.5	86.1	109.7	110.3	108.1	79.2	64.4	101.9	92.7	91.5	134.7
8月	91.2	90.0	110.9	111.6	108.9	84.1	70.6	100.7	93.6	92.2	142.9
9月	92.1	90.5	117.4	119.1	113.2	82.9	68.9	105.9	95.8	94.5	140.3
前月比(%)	1.0	0.6	5.9	6.7	3.9	▲ 1.4	▲ 2.4	5.2	2.4	2.5	▲ 1.8

特殊分類別出荷指数

(平成22年=100)

特殊分類	鉱工業	最終需要財							生産財	鉱工業用生産財	その他用生産財
		投資財	資本財	建設財	消費財	耐久消費財	非耐久消費財				
ウエイト	10000.0	6665.4	1488.9	1016.9	472.0	5176.5	3194.1	1982.4	3334.6	3240.4	94.2
原指数											
平成20年	103.4	98.3	126.5	128.0	123.3	90.2	88.3	93.3	113.5	114.4	80.3
21年	81.1	81.6	89.6	85.3	98.8	79.2	68.9	96.0	80.1	80.2	75.0
22年	100.0	100.0	100.0	100.0	100.0	100.0	100.0	100.0	100.0	100.0	100.0
23年	97.1	98.4	98.2	99.0	96.5	98.5	102.9	91.2	94.4	94.2	103.7
24年	93.4	92.2	109.5	112.3	103.4	87.3	84.0	92.7	95.7	95.3	108.9
25年	98.8	100.6	112.5	116.7	103.6	97.1	93.3	103.2	95.2	94.7	112.2
原指数											
平成25年 9月	110.0	115.5	134.0	147.3	105.4	110.2	114.2	103.7	98.9	98.6	108.5
10月	106.8	109.5	103.3	99.6	111.4	111.3	111.0	111.7	101.3	101.1	109.8
11月	106.8	111.4	119.0	120.6	115.6	109.2	106.9	112.9	97.6	97.0	121.4
12月	105.6	110.9	118.5	121.9	111.1	108.7	104.6	115.2	95.1	94.0	132.5
平成26年 1月	90.8	91.1	112.5	115.2	106.7	84.9	77.2	97.2	90.4	90.0	101.4
2月	99.1	102.3	126.0	135.3	106.1	95.4	97.9	91.4	92.6	92.1	110.3
3月	109.9	113.9	157.3	176.5	115.9	101.4	92.3	116.2	101.9	101.4	118.5
4月	87.0	83.6	109.8	108.5	112.8	76.1	62.6	97.8	93.8	92.9	124.2
5月	86.2	82.6	101.4	99.0	106.7	77.2	61.2	102.9	93.5	93.0	112.9
6月	97.4	96.9	111.5	111.6	111.2	92.7	87.4	101.3	98.3	98.0	111.0
7月	100.4	99.9	116.2	116.5	115.5	95.2	90.4	102.8	101.4	100.5	133.9
8月	87.8	88.2	116.2	124.4	98.7	80.1	72.9	91.8	86.9	85.6	131.6
9月	102.0	102.9	129.3	137.7	111.4	95.3	92.3	100.2	100.0	98.9	139.6
前年同月比(%)	▲ 7.3	▲ 10.9	▲ 3.5	▲ 6.5	5.7	▲ 13.5	▲ 19.2	▲ 3.4	1.1	0.3	28.7
季節調整済指数											
平成25年 9月	101.0	104.4	115.7	119.2	106.8	102.6	102.9	104.2	95.7	95.3	107.3
10月	104.6	109.5	116.3	122.4	106.9	107.2	105.5	107.4	95.9	95.6	109.5
11月	101.6	104.7	122.4	128.1	111.1	99.5	94.0	109.7	96.7	96.1	116.6
12月	103.2	106.6	123.6	130.2	113.6	101.6	99.8	112.7	97.3	96.7	115.9
平成26年 1月	104.3	104.9	131.0	137.8	117.0	97.5	92.7	106.5	102.3	101.6	120.2
2月	109.5	113.8	128.9	138.1	108.6	109.4	119.5	96.5	99.0	98.5	119.3
3月	107.5	111.6	123.2	126.8	111.1	110.0	104.8	117.6	98.4	97.7	119.7
4月	95.1	95.4	125.9	132.3	114.8	84.9	76.7	95.4	95.0	94.6	111.5
5月	94.5	94.8	113.8	115.1	109.3	89.9	76.5	105.3	95.8	95.2	116.1
6月	91.5	88.9	108.0	109.0	105.4	83.1	72.7	101.7	93.4	92.9	109.5
7月	88.1	86.5	109.8	110.4	109.0	80.1	68.4	95.8	91.8	90.7	133.7
8月	89.5	87.6	109.8	111.2	106.1	80.6	75.3	92.7	93.3	91.9	136.6
9月	92.3	91.7	111.6	112.2	111.1	87.1	82.3	98.0	95.5	94.3	138.9
前月比(%)	3.1	4.7	1.6	0.9	4.7	8.1	9.3	5.7	2.4	2.6	1.7

特殊分類別在庫指数

(平成22年=100)

特殊分類	鉱工業	最終需要財							生産財	鉱工業用生産財	その他用生産財
		投資財	資本財	建設財	消費財	耐久消費財	非耐久消費財				
ウエイト	10000.0	5653.0	2767.2	1982.0	785.2	2885.8	1940.6	945.2	4347.0	4279.2	67.8
原指数											
平成20年	117.2	124.1	137.3	144.6	118.9	111.5	118.8	96.6	108.3	108.2	110.4
21年	111.2	118.1	137.6	148.2	110.6	99.4	103.2	91.6	102.2	102.1	109.1
22年	100.0	100.0	100.0	100.0	100.0	100.0	100.0	100.0	100.0	100.0	100.0
23年	105.8	107.1	92.6	88.9	101.9	121.0	137.7	86.8	104.1	104.2	97.2
24年	120.7	120.0	91.3	81.9	114.9	147.7	177.0	87.2	121.6	121.5	127.8
25年	114.5	112.1	86.8	75.4	115.5	136.4	156.5	95.2	117.5	117.2	139.1
原指数											
平成25年 9月	99.5	88.7	77.1	61.0	117.7	99.7	103.3	92.4	113.7	113.0	158.1
10月	103.4	95.0	88.2	74.3	123.2	101.5	102.5	99.6	114.3	113.5	161.3
11月	105.2	98.0	82.0	66.8	120.3	113.4	118.5	103.1	114.5	113.8	161.2
12月	105.2	96.8	88.6	74.2	124.9	104.7	110.7	92.6	116.1	115.5	151.9
平成26年 1月	124.3	129.1	88.2	76.1	118.8	168.4	203.9	95.3	117.9	117.8	125.5
2月	102.0	93.2	85.2	70.7	121.5	100.9	102.7	97.0	113.5	113.5	116.6
3月	97.6	86.6	77.7	61.0	119.9	95.1	99.9	85.2	112.0	112.0	114.4
4月	101.0	92.9	71.0	54.4	112.7	113.9	125.0	91.1	111.5	111.6	104.6
5月	114.3	116.7	88.7	77.0	118.1	143.5	166.5	96.3	111.3	111.5	99.8
6月	117.1	122.8	101.4	91.7	126.1	143.3	164.6	99.6	109.7	109.7	107.7
7月	129.3	142.4	98.3	94.2	108.9	184.7	222.8	106.5	112.2	112.4	100.6
8月	139.8	160.6	91.8	85.1	108.7	226.6	288.5	99.5	112.8	112.9	106.6
9月	105.3	101.7	92.7	81.6	120.7	110.4	115.0	100.8	109.9	110.2	91.6
前年同月比(%)	5.8	14.7	20.2	33.8	2.5	10.7	11.3	9.1	▲ 3.3	▲ 2.5	▲ 42.1
季節調整済指数											
平成25年 9月	109.2	104.9	84.8	70.9	119.3	123.8	134.5	97.1	115.3	114.5	162.3
10月	107.7	101.4	88.1	74.6	121.7	111.3	114.6	99.4	115.7	114.9	161.8
11月	108.9	103.0	84.3	69.7	121.6	118.7	124.3	103.0	116.2	115.5	160.3
12月	114.7	110.8	90.8	76.8	124.6	129.0	138.2	101.4	118.2	117.6	154.2
平成26年 1月	123.6	131.0	85.6	73.4	119.6	175.2	207.2	96.9	114.4	114.3	121.9
2月	101.4	93.8	81.4	65.7	123.5	104.1	104.1	99.4	109.7	109.8	110.3
3月	105.0	97.4	89.1	72.0	122.8	103.8	112.2	86.4	113.9	113.9	119.3
4月	101.7	91.7	74.6	58.6	112.5	106.9	120.6	91.3	112.3	112.3	110.7
5月	102.2	97.8	85.6	74.4	114.8	112.1	124.8	93.5	111.4	111.6	98.2
6月	106.3	104.7	94.8	84.8	119.4	119.4	134.0	94.8	109.5	109.6	103.1
7月	120.5	127.2	88.1	80.3	108.7	168.9	205.7	96.3	110.6	110.7	98.8
8月	138.4	157.9	90.2	81.9	111.8	223.0	280.9	99.4	113.1	113.3	109.9
9月	115.5	120.3	102.0	94.8	122.4	137.1	149.8	105.9	111.4	111.7	94.0
前月比(%)	▲ 16.5	▲ 23.8	13.1	15.8	9.5	▲ 38.5	▲ 46.7	6.5	▲ 1.5	▲ 1.4	▲ 14.5

特殊分類別在庫率指数

(平成22年=100)

特殊分類	鉱工業										
		最終 需要財	投資財	資本財	建設財	消費財	耐久 消費財	非耐久 消費財	生産財	鉱工業用 生産財	その他用 生産財
ウエイト	10000.0	5653.0	2767.2	1982.0	785.2	2885.8	1940.6	945.2	4347.0	4279.2	67.8
原指数											
平成20年	115.7	122.5	102.0	105.8	92.5	142.2	170.6	83.8	106.9	106.9	103.2
21年	149.4	161.6	194.3	225.8	114.8	130.2	152.7	84.1	133.5	133.9	109.1
22年	100.0	100.0	100.0	100.0	100.0	100.0	100.0	100.0	100.0	100.0	100.0
23年	109.7	108.2	92.7	92.1	94.3	123.1	135.6	97.5	111.7	111.9	101.9
24年	155.9	172.0	90.4	88.9	94.2	250.2	326.9	92.9	134.9	134.8	139.9
25年	126.0	118.4	89.0	86.5	95.3	146.6	169.9	98.9	135.8	135.4	163.4
原指数											
平成25年 9月	98.7	78.1	72.1	61.6	98.6	83.8	81.9	87.8	125.5	123.6	250.6
10月	114.4	104.2	99.2	101.1	94.2	109.0	111.3	104.4	127.8	127.1	167.0
11月	112.2	94.3	81.3	79.2	86.7	106.8	106.1	108.1	135.3	134.5	186.1
12月	124.1	96.8	80.5	75.7	92.5	112.5	117.9	101.6	159.6	159.5	167.3
平成26年 1月	143.0	140.5	78.4	75.6	85.5	200.1	243.2	111.8	146.2	146.6	121.2
2月	109.9	87.1	68.5	60.0	89.9	104.9	104.7	105.2	139.7	139.7	138.2
3月	96.2	72.6	55.0	45.7	78.5	89.4	97.4	73.0	126.9	127.2	106.5
4月	109.7	104.7	58.8	51.7	76.7	148.7	171.7	101.6	116.2	116.4	102.6
5月	126.2	130.1	84.4	84.0	85.5	173.8	207.9	103.7	121.3	121.6	101.3
6月	114.2	114.4	82.7	80.1	89.3	144.8	163.8	105.9	114.0	113.8	123.0
7月	137.8	159.3	96.3	104.6	75.1	219.8	274.4	107.7	109.9	109.9	110.0
8月	180.2	219.7	98.2	100.1	93.2	336.3	448.9	105.1	128.8	128.7	136.8
9月	103.9	100.7	81.6	78.7	88.8	119.1	128.5	99.8	108.1	108.3	93.9
前年同月比(%)	5.3	28.9	13.2	27.8	▲ 9.9	42.1	56.9	13.7	▲ 13.9	▲ 12.4	▲ 62.5
季節調整済指数											
平成25年 9月	118.8	107.6	88.8	83.3	96.7	118.0	134.7	95.3	130.8	129.1	239.6
10月	107.7	97.7	93.8	94.8	96.5	97.7	99.7	101.0	128.4	127.5	178.6
11月	118.6	104.8	72.4	66.8	92.3	135.8	142.5	108.6	136.4	135.7	174.3
12月	146.1	127.6	82.3	78.7	92.5	179.3	201.1	122.4	162.3	162.3	167.4
平成26年 1月	123.6	121.8	71.6	67.7	81.9	168.3	195.7	101.4	124.4	124.7	100.8
2月	106.8	89.1	72.0	63.5	93.0	105.8	100.2	110.4	130.0	130.0	125.6
3月	115.7	98.2	73.8	69.1	84.2	119.3	132.0	83.1	133.1	133.2	124.6
4月	100.1	91.3	58.5	51.4	79.2	124.1	132.1	107.4	117.1	117.0	122.6
5月	107.6	98.2	81.0	80.6	82.3	110.3	131.3	87.9	121.6	122.0	101.7
6月	121.6	120.9	91.6	94.2	88.0	155.2	188.4	97.7	121.0	120.9	124.2
7月	138.9	146.0	94.4	101.9	76.2	202.4	245.4	98.9	117.5	117.4	117.7
8月	165.5	189.5	76.9	71.1	83.1	328.3	433.3	107.1	128.8	128.8	133.0
9月	125.1	138.7	100.5	106.4	87.1	167.7	211.4	108.3	112.6	113.1	89.8
前月比(%)	▲ 24.4	▲ 26.8	30.7	49.6	4.8	▲ 48.9	▲ 51.2	1.1	▲ 12.6	▲ 12.2	▲ 32.5

問い合わせ先

栃木県県民生活部統計課統計分析担当

電話 028(623)2244(直通)

E-mail tokeika@pref.tochigi.lg.jp

◆◇「とちぎの統計情報」(栃木県ホームページ内)◇◆

<http://www.pref.tochigi.lg.jp/c04/pref/toukei/toukei/top.html>
