



※栃木県鉱工業指数は、平成25年11月分から
平成22年基準に切り替えました。



平成22年基準

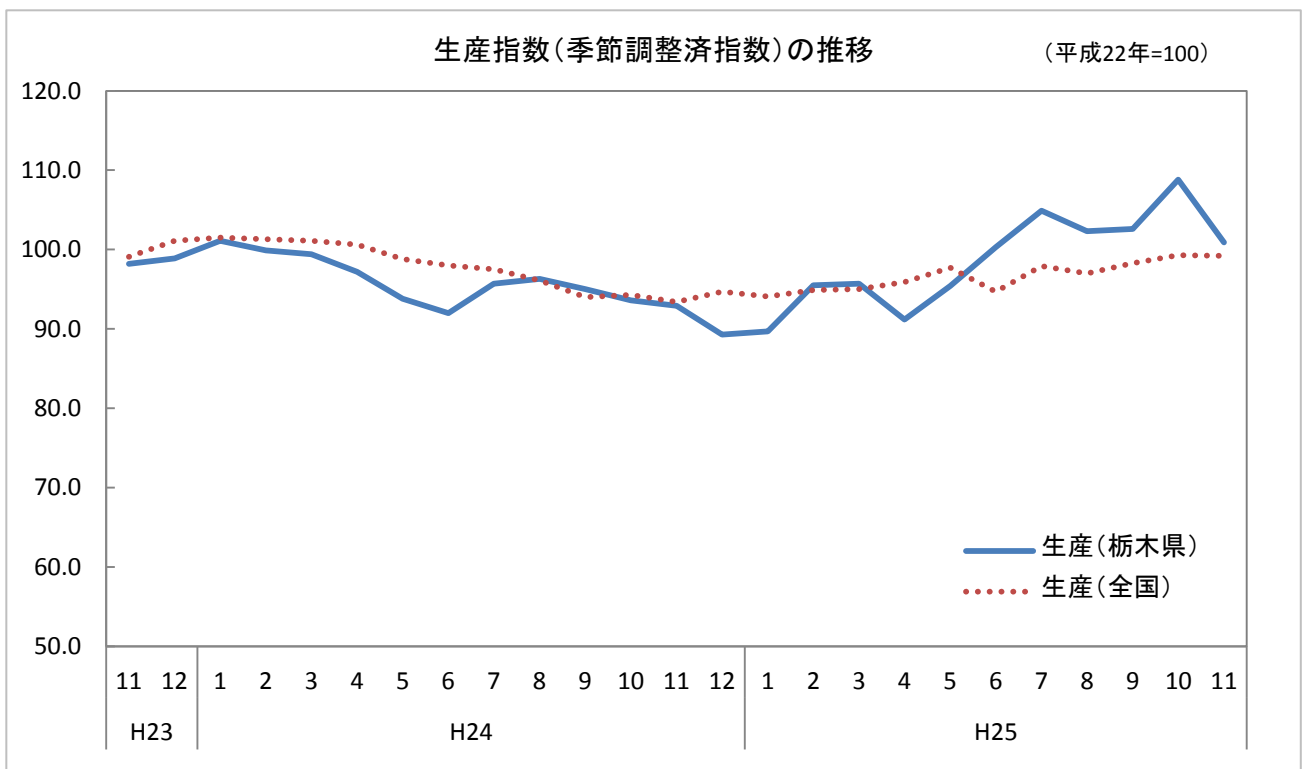
栃木県鉱工業指数

平成25年11月

—生産指数は100.9となり、3ヶ月ぶりの低下となりました。—

(平成22年=100)

項目	季節調整済指数				原指数			
	栃木県		全国		栃木県		全国	
		前月比(%)		前月比(%)	前年同月比(%)	前年同月比(%)	前年同月比(%)	前年同月比(%)
生産	100.9	▲ 7.3	99.2	▲ 0.1	103.8	6.6	99.8	4.8
出荷	98.9	▲ 6.5	99.1	0.0	103.8	9.4	100.0	6.6
在庫	105.7	1.0	106.1	▲ 1.8	105.1	▲ 5.1	108.8	▲ 5.1



平成26年1月24日
栃木県県民生活部統計課

利用上の注意

1 目的

栃木県内の鉱工業の生産、出荷及び在庫の動態を明らかにし、その生産活動の推移をひとつの指標として観察する目的で毎月作成しています。

結果については栃木県景気動向指数を始めとして、県内の生産活動や景気の動向を把握する重要な経済指標として、行政、産業界などで広く利用されています。

2 基準時及びウェイト算定年次

県は、指数、ウェイトとも平成 22 年を基準(平成 25 年 11 月報より、基準時を従来の平成 17 年から平成 22 年に改定)としており、指数は基準時を「100.0」とする比率の形で表示しています。

なお、5年ごとに改定を行います。

3 分類

日本標準産業分類の中分類に準拠した「業種分類」と、品目の経済的用途に着目した「特殊分類」の2つの分類を設けています。

4 採用品目

生産指数 186品目 、 出荷指数 185品目
在庫指数 108品目 、 在庫率指数 108品目

5 算式及びウェイト

基準年次の固定ウェイトで加重平均するラスパイレス算式です。

(1) 算式

$$\text{総合指数} = \frac{\left[\frac{\text{比較時数量}}{\text{基準時数量}} \times \text{基準時ウェイト} \right] \text{の総和}}{\text{基準時ウェイトの総和}} \times 100$$

(2) ウェイト

ウェイトの表示は、業種別、品目別の合計が総合において「10,000.0」になる単式形式です。

ウェイトの算出は、「平成 22 年工業統計調査」、「経済産業省生産動態統計調査」等から、生産指数は付加価値額、出荷指数は出荷額、在庫指数は在庫額を算出し、非採用分を採用分に按分加算した「膨らましウェイト」によります。

6 季節調整

原指数には、通常1か年を周期とする季節変動が含まれているので、この変動を原指数から取り除くため、季節調整を行っています。

生産指数及び出荷指数の季節調整法は X-12-ARIMA を採用しました。在庫指数及び在庫率指数の季節調整法は X-12-ARIMA の中の X-11 デフォルトを採用しました。なお、X-12-ARIMA では、季節要因に加え、曜日・祝祭日要因についても調整しています。

季節調整済指数は以下のように算出されます。

$$\text{季節調整済指数} = \text{原指数} \div (\text{季節指数} \times \text{曜日・祝祭日指数})$$

また、平成 22 年基準改定において、異常値が検出された系列と異常値処理を行った年月・種別は次のとおりです。

系列名称	異常値種別	処理年月
生産	LS (レベルシフト)	平成 20 年 12 月
	TC (一時的変化)	平成 23 年 3 月
出荷	LS (レベルシフト)	平成 20 年 12 月
	LS (レベルシフト)	平成 23 年 3 月
	AO (加法的外れ値)	平成 23 年 4 月

1 概況

(1) 生産指数

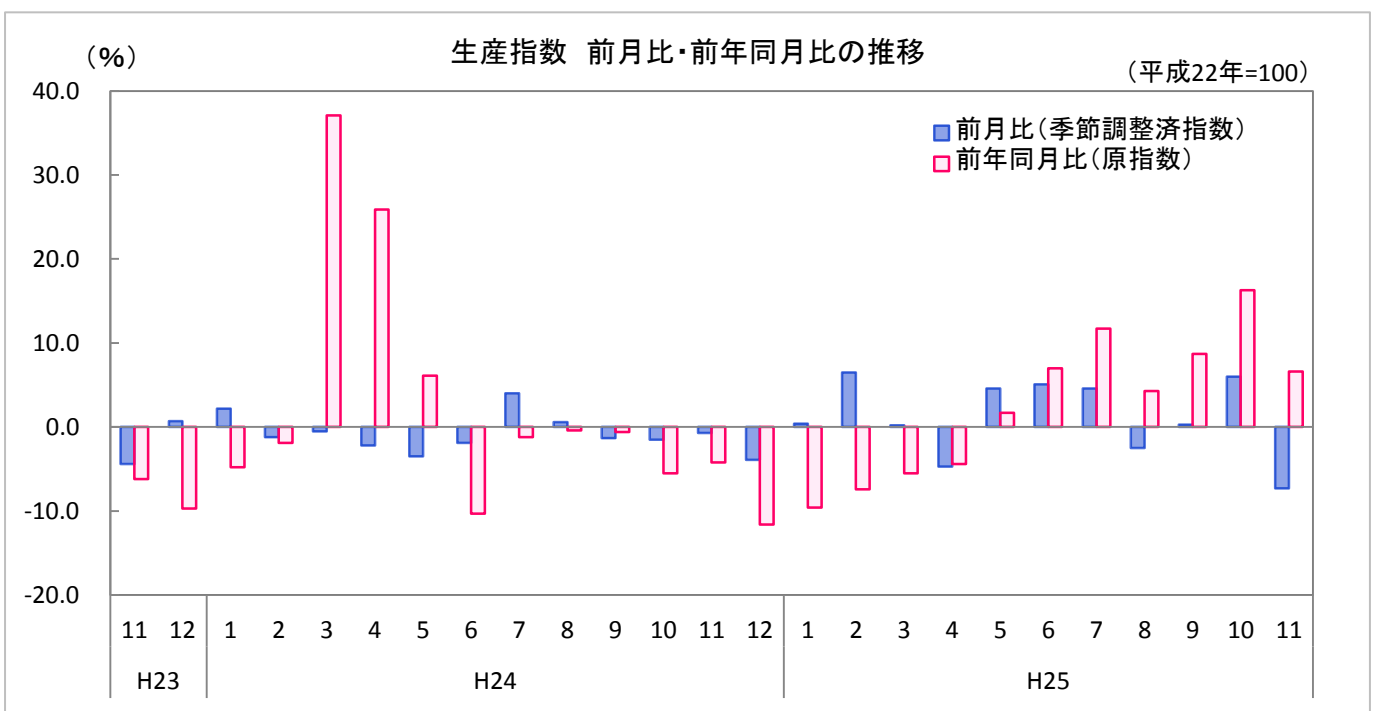
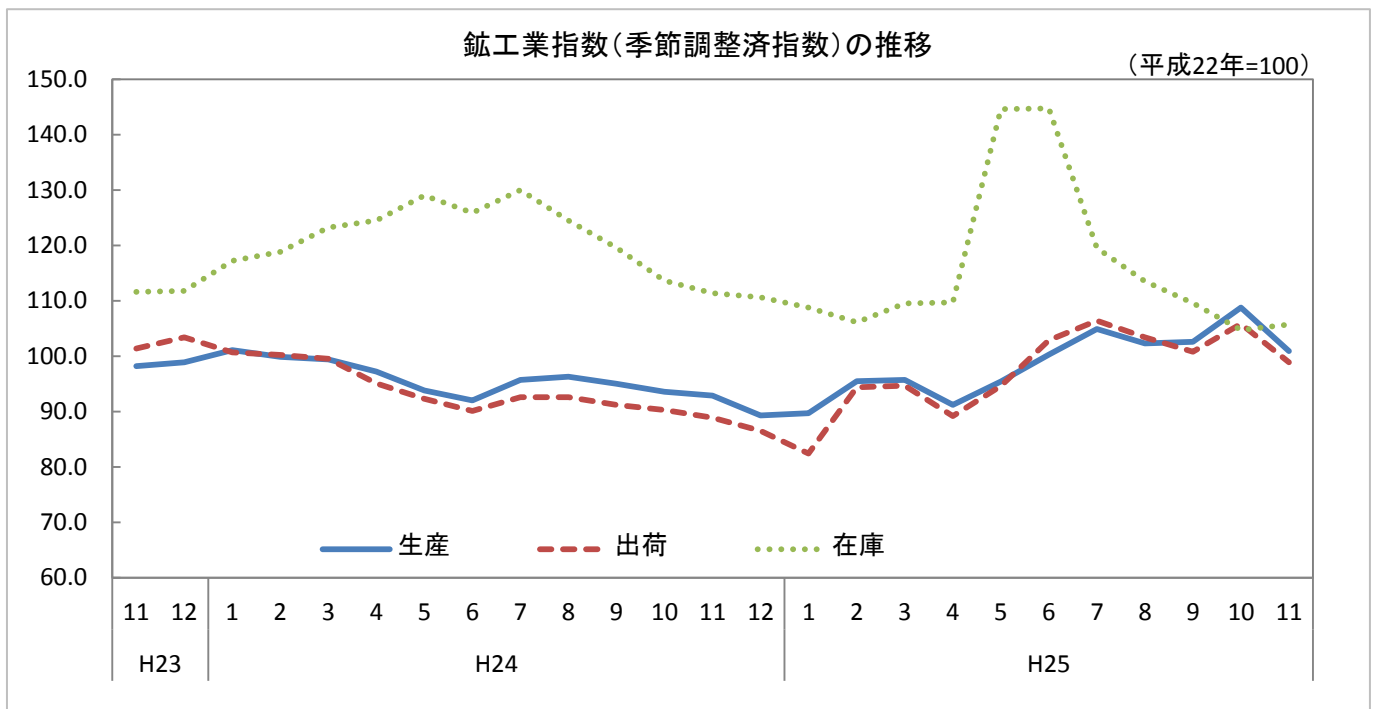
生産指数(季節調整済)は100.9で、前月に比べて7.3%低下し、3ヶ月ぶりの低下となりました。また、前年同月(原指数)に比べて6.6%上昇し、7ヶ月連続の上昇となりました。

(2) 出荷指数

出荷指数(季節調整済)は98.9で、前月に比べて6.5%低下し、2ヶ月ぶりの低下となりました。また、前年同月(原指数)に比べて9.4%上昇し、7ヶ月連続の上昇となりました。

(3) 在庫指数

在庫指数(季節調整済)は105.7で、前月に比べて1.0%上昇し、5ヶ月ぶりの上昇となりました。また、前年同月(原指数)に比べて5.1%低下し、5ヶ月連続の低下となりました。



2 業種別の動向

(1) 生産指数

業種別にみると、窯業・土石製品工業、食料品・たばこ工業、鉄鋼業など7業種が上昇し、輸送機械工業、はん用・生産用・業務用機械工業、電気機械工業など9業種が低下しました。

指数の低下に最も影響を与えた業種は、「輸送機械工業」でした。

(2) 出荷指数

業種別にみると、電気機械工業、食料品・たばこ工業、窯業・土石製品工業など11業種が上昇し、輸送機械工業、はん用・生産用・業務用機械工業、情報通信機械工業など5業種が低下しました。

指数の低下に最も影響を与えた業種は、「輸送機械工業」でした。

(3) 在庫指数

業種別にみると、輸送機械工業、電子部品・デバイス工業、情報通信機械工業など8業種が上昇し、はん用・生産用・業務用機械工業、鉱業、電気機械工業など8業種が低下しました。

指数の上昇に最も影響を与えた業種は、「輸送機械工業」でした。

◎指数の上昇・低下が大きかった業種

		業種	前月比(%)	影響した主な品目
生産 指数	上昇	窯業・土石製品工業	4.1	セメント、生コンクリート、砕石
		食料品・たばこ工業	3.7	たばこ、ポテトチップ、ウイスキー
		鉄鋼業	2.9	精密鋳造品、銑鉄鋳物、普通鋼熱間鋼管
	低下	輸送機械工業	▲ 18.8	ディーゼルエンジン、普通乗用車、懸架制動装置部品
		はん用・生産用・業務用機械工業	▲ 9.4	カメラ用交換レンズ、食料品加工機械、プレス用金型
		電気機械工業	▲ 8.8	セパレート型エアコン、電気冷蔵庫、X線装置
出荷 指数	上昇	電気機械工業	12.9	電気冷蔵庫、セパレート型エアコン、非標準変圧器
		食料品・たばこ工業	11.3	たばこ、ポテトチップ、ウイスキー
		窯業・土石製品工業	8.2	生コンクリート、セメント、砕石
	低下	輸送機械工業	▲ 18.6	ディーゼルエンジン、普通乗用車、懸架制動装置部品
		はん用・生産用・業務用機械工業	▲ 15.4	カメラ用交換レンズ、食料品加工機械、コンバイン
		情報通信機械工業	▲ 15.3	携帯電話、液晶テレビ、通信装置
在庫 指数	上昇	輸送機械工業	52.5	普通乗用車
		電子部品・デバイス工業	11.6	線形回路、シリコンウエハ
		情報通信機械工業	6.6	携帯電話
	低下	はん用・生産用・業務用機械工業	▲ 9.9	カメラ用交換レンズ、コンバイン、田植機
		鉱業	▲ 5.3	けい石、ドロマイト
		電気機械工業	▲ 4.8	電気冷蔵庫、セパレート型エアコン

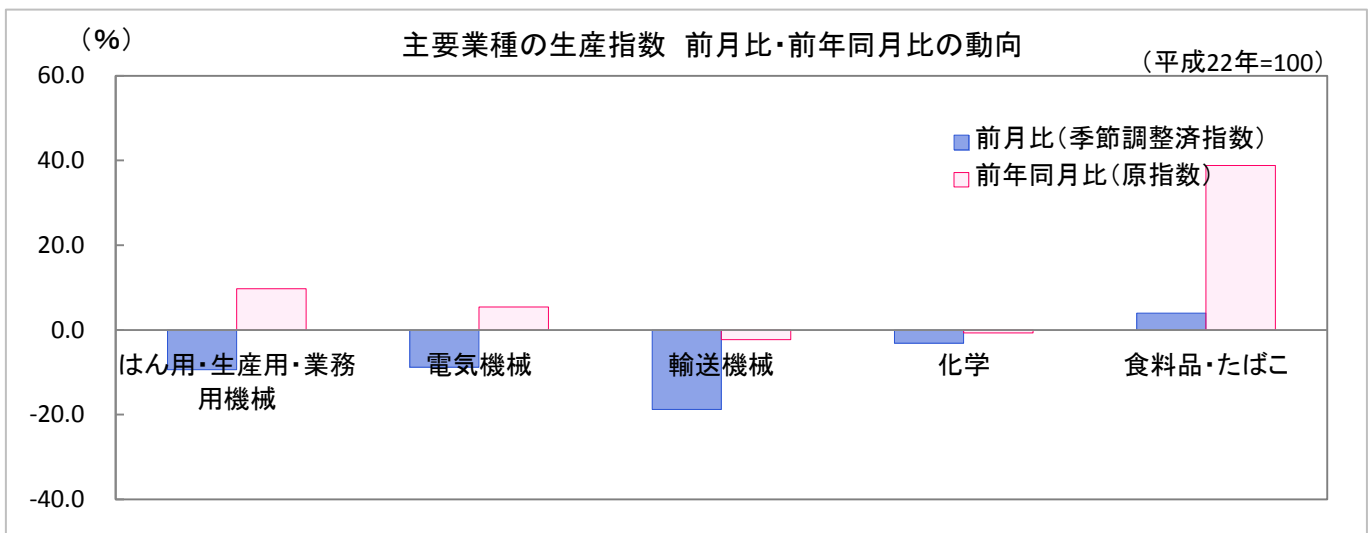
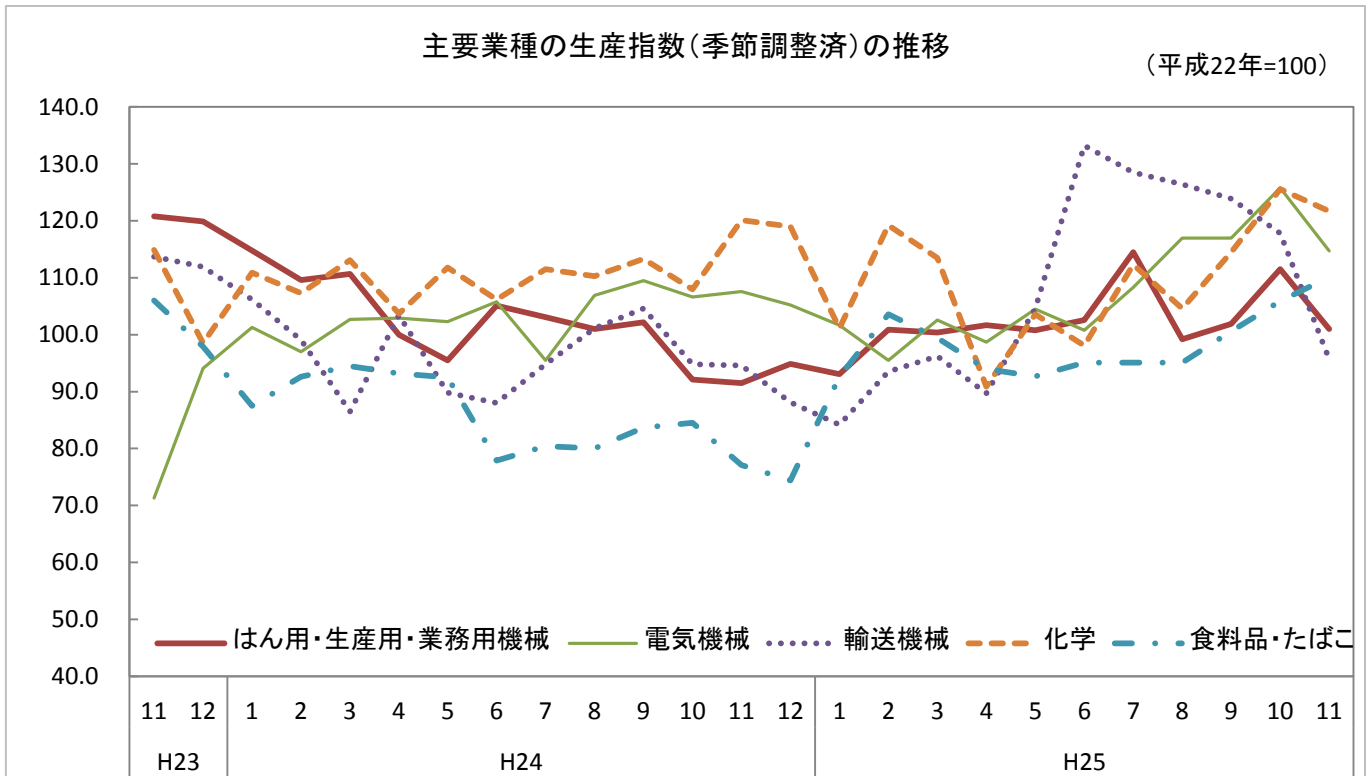
※品目については、全体に与える影響の大きいものを掲載しています。

◎指数の上昇・低下に影響した業種

		業種	前月比(%)	影響した主な品目
生産 指数	輸送機械工業	▲ 18.8	ディーゼルエンジン、普通乗用車、懸架制動装置部品	
	電気機械工業	▲ 8.8	セパレート型エアコン、電気冷蔵庫、X線装置	
	はん用・生産用・業務用機械工業	▲ 9.4	カメラ用交換レンズ、食料品加工機械、プレス用金型	
出荷 指数	輸送機械工業	▲ 18.6	ディーゼルエンジン、普通乗用車、懸架制動装置部品	
	はん用・生産用・業務用機械工業	▲ 15.4	カメラ用交換レンズ、食料品加工機械、コンバイン	
	情報通信機械工業	▲ 15.3	携帯電話、液晶テレビ、通信装置	
在庫 指数	輸送機械工業	52.5	普通乗用車	
	プラスチック製品工業	3.3	その他のプラスチック製品、プラスチック製機械器具部品	
	非鉄金属工業	3.8	アルミニウム圧延製品、はんだ	

※業種、品目については、全体に与える影響の大きいものを掲載しています。

3 主要業種の動向



4 特殊分類(財別分類)の動向(季節調整済指数)

(平成22年=100)

項目	最終需要財		投資財		消費財		生産財	
	指数	前月比(%)	指数	前月比(%)	指数	前月比(%)	指数	前月比(%)
生産	108.9	▲ 5.2	127.6	2.7	102.1	▲ 8.2	88.2	▲ 9.9
出荷	103.8	▲ 6.7	124.1	5.3	98.0	▲ 10.0	88.0	▲ 8.1
在庫	98.1	1.6	81.5	▲ 8.4	112.8	9.3	115.9	0.7

○最終需要財: 鉱工業及び他の産業に原材料等として投入されない最終製品

・投資財: 資本形成に向けられる製品

・消費財: 家計で購入される製品

○生産財: 鉱工業及び他の産業に原材料等として投入される製品

業種分類別生産指数

(平成22年=100)

業種分類	業種分類別生産指数									
	鉱工業	製造工業	鉄鋼業	非鉄金属工業	金属製品工業	機械工業	はん用・生産用・業務用機械工業	電子部品・デバイス工業	電気機械工業	情報通信機械工業
ウエイト	10000.0	9979.2	164.0	317.3	408.2	5329.6	1018.9	262.0	1257.7	874.5
原 指 数										
平成20年	104.8	104.7	123.1	110.7	108.1	107.2	115.6	116.9	88.7	94.3
21年	82.9	82.9	79.2	80.2	90.1	76.0	67.9	83.0	87.4	84.7
22年	100.0	100.0	100.0	100.0	100.0	100.0	100.0	100.0	100.0	100.0
23年	94.7	94.6	102.5	91.9	93.3	95.0	112.5	85.4	94.4	77.3
24年	95.7	95.6	109.6	88.2	89.5	94.0	101.4	75.9	103.8	70.3
原 指 数										
平成24年11月	97.4	97.4	106.6	91.4	85.3	94.6	87.0	74.9	100.7	70.4
12月	86.5	86.5	99.6	87.9	78.1	82.0	97.0	77.6	92.7	46.6
平成25年 1月	79.7	79.7	99.5	76.3	81.4	71.7	76.0	76.0	74.1	51.8
2月	88.2	88.2	97.0	79.7	72.2	82.4	92.4	73.5	77.2	79.1
3月	97.7	97.7	109.4	79.1	82.0	95.1	111.7	73.1	115.2	57.2
4月	90.5	90.4	110.5	79.7	69.7	84.0	98.2	73.1	108.9	39.0
5月	95.0	95.0	113.3	85.1	71.7	92.0	91.1	78.7	127.7	39.0
6月	104.4	104.4	112.9	90.9	70.4	111.2	111.9	77.0	126.2	71.5
7月	116.9	116.9	113.7	98.7	77.5	124.9	126.8	75.6	134.2	74.3
8月	96.8	96.8	95.5	77.1	68.3	99.9	103.1	79.8	105.9	58.3
9月	107.5	107.5	115.7	92.9	71.4	113.0	114.1	71.1	119.4	51.3
10月	110.6	110.6	122.2	96.4	80.0	110.3	106.9	72.0	101.5	78.6
11月	103.8	103.8	118.2	94.2	71.8	100.2	95.4	70.0	106.1	94.0
前年同月比(%)	6.6	6.6	10.9	3.1	▲ 15.8	5.9	9.7	▲ 6.5	5.4	33.5
季節調整済指数										
平成24年11月	92.9	92.9	104.4	88.1	85.6	89.2	91.5	73.7	107.6	56.4
12月	89.3	89.3	106.1	91.7	84.2	83.8	94.9	77.8	105.2	44.4
平成25年 1月	89.7	89.7	110.7	85.4	91.9	83.1	93.1	86.5	101.7	46.6
2月	95.5	95.5	106.5	85.6	76.9	91.2	100.9	78.5	95.5	79.9
3月	95.7	95.7	108.7	80.1	78.4	92.2	100.4	73.4	102.6	56.0
4月	91.2	91.1	107.8	73.9	66.9	88.5	101.7	74.0	98.7	54.6
5月	95.4	95.4	110.7	86.1	72.6	94.4	100.8	74.2	104.5	43.5
6月	100.3	100.2	105.4	87.7	66.3	105.2	102.6	72.4	100.8	66.8
7月	104.9	104.9	105.9	87.8	70.5	108.9	114.5	72.7	108.3	64.3
8月	102.3	102.3	106.1	83.6	72.7	106.3	99.2	79.5	117.0	60.0
9月	102.6	102.6	111.7	95.8	70.2	103.4	101.9	69.6	117.0	64.5
10月	108.9	108.9	113.5	90.1	77.2	109.9	111.5	71.7	125.8	83.2
11月	100.9	100.9	116.8	92.6	72.5	96.5	101.0	69.3	114.7	78.8
前月比(%)	▲ 7.3	▲ 7.3	2.9	2.8	▲ 6.1	▲ 12.2	▲ 9.4	▲ 3.3	▲ 8.8	▲ 5.3

業種分類別生産指数

(平成22年=100)

									業種分類
輸送機械工業	窯業・土石製品工業	化学工業	プラスチック製品工業	パルプ・紙・紙加工品工業	繊維工業	食料品・たばこ工業	その他工業	鉱業	
1916.5	201.0	954.8	690.9	238.9	69.0	1082.6	522.9	20.8	ウエイト
									原指数
									平成20年
119.4	106.0	95.6	102.5	109.2	115.0	92.9	108.6	118.6	21年
68.0	90.2	87.0	91.2	103.2	102.5	97.4	86.2	100.0	22年
100.0	100.0	100.0	100.0	100.0	100.0	100.0	100.0	100.0	23年
95.7	97.4	105.3	88.0	107.3	93.1	82.4	98.5	103.7	24年
96.8	101.6	111.5	98.6	106.6	89.9	85.3	99.7	103.4	
									原指数
									平成24年11月
108.3	110.5	132.1	100.3	124.8	85.0	74.7	100.2	108.2	12月
83.8	97.6	111.6	91.8	107.0	90.9	72.4	95.2	97.8	平成25年 1月
76.4	116.6	96.6	88.4	94.5	76.2	81.8	88.1	93.7	2月
83.1	99.9	111.4	92.5	95.2	74.1	95.1	95.0	98.2	3月
93.5	106.8	109.5	98.1	102.7	81.9	103.7	104.8	107.6	4月
82.0	95.8	95.2	108.8	116.2	85.3	101.6	103.3	104.0	5月
95.2	96.9	104.8	106.5	112.9	84.9	97.3	97.5	101.3	6月
123.7	92.5	95.1	106.7	108.0	83.4	97.5	101.6	97.8	7月
147.7	107.2	118.1	113.7	113.0	88.1	108.8	106.8	105.7	8月
116.0	93.4	102.8	104.8	110.3	89.0	89.0	90.1	91.0	9月
142.2	96.4	113.8	107.6	108.2	88.6	97.8	100.2	98.3	10月
137.6	113.1	134.2	108.1	119.2	91.0	107.3	106.4	112.0	11月
105.8	111.6	131.2	108.3	112.0	91.5	103.7	105.1	110.3	
▲ 2.3	1.0	▲ 0.7	8.0	▲ 10.3	7.6	38.8	4.9	1.9	前年同月比(%)
									季節調整済指数
									平成24年11月
94.6	102.6	120.1	99.3	116.2	79.2	77.1	97.3	99.8	12月
88.1	95.9	119.0	97.1	105.4	84.1	74.4	98.0	96.9	平成25年 1月
84.2	120.1	101.1	91.5	101.9	81.3	92.6	97.3	95.5	2月
93.5	101.5	119.2	97.1	95.4	78.2	103.6	95.5	99.3	3月
96.2	103.2	113.5	99.5	93.3	81.9	99.4	99.1	100.3	4月
89.7	95.6	90.9	104.5	106.6	85.8	94.0	97.8	101.6	5月
104.6	104.1	103.6	103.9	120.4	88.7	92.7	101.8	106.6	6月
133.2	96.2	98.1	102.8	113.5	85.5	95.1	98.9	100.9	7月
128.5	106.0	112.3	107.9	114.4	87.7	95.1	102.9	106.6	8月
126.4	99.4	104.6	110.9	121.6	92.4	95.1	100.4	102.1	9月
123.9	100.3	114.5	108.4	107.6	89.7	100.6	99.8	100.5	10月
117.8	101.8	125.6	105.4	114.3	84.3	106.2	101.6	105.0	11月
95.7	106.0	121.7	108.2	104.9	86.0	110.1	102.7	103.3	
▲ 18.8	4.1	▲ 3.1	2.7	▲ 8.2	2.0	3.7	1.1	▲ 1.6	前月比(%)

業種分類別出荷指数

(平成22年=100)

業種分類	業種分類別出荷指数									
	鉱工業	製造工業	鉄鋼業	非鉄金属工業	金属製品工業	機械工業	はん用・生産用・業務用機械工業	電子部品・デバイス工業	電気機械工業	情報通信機械工業
ウエイト	10000.0	9986.5	182.0	495.5	402.7	5513.8	1020.2	304.2	955.7	1140.8
原指数										
平成20年	103.4	103.4	133.1	114.7	129.3	102.2	115.7	105.4	93.6	71.0
21年	81.1	81.1	85.0	84.5	92.1	71.9	70.2	81.2	85.5	68.7
22年	100.0	100.0	100.0	100.0	100.0	100.0	100.0	100.0	100.0	100.0
23年	97.1	97.1	105.2	92.7	88.0	100.9	112.5	86.1	94.0	111.4
24年	93.4	93.4	112.6	88.7	88.6	91.4	107.0	76.0	97.0	72.8
原指数										
平成24年11月	94.9	94.9	111.9	89.6	87.7	91.9	96.0	76.3	81.7	73.0
12月	87.1	87.1	101.9	84.3	82.4	83.5	97.8	77.6	94.4	74.0
平成25年1月	72.2	72.2	101.1	79.3	65.7	65.9	76.3	68.5	65.0	44.6
2月	85.5	85.5	103.9	82.2	81.5	79.2	92.1	73.7	74.3	78.3
3月	97.1	97.1	111.8	83.8	88.9	94.4	122.6	83.3	117.4	70.0
4月	84.0	84.0	110.7	78.9	83.2	72.1	97.5	68.9	74.2	39.1
5月	88.5	88.5	118.3	84.9	81.6	79.1	94.1	76.2	103.9	39.9
6月	106.4	106.4	114.8	89.1	85.1	114.0	104.1	78.9	153.3	77.4
7月	119.0	119.1	124.1	98.2	94.8	126.5	120.3	73.4	152.5	60.6
8月	103.2	103.2	99.7	83.5	80.6	103.9	123.1	74.2	111.4	61.0
9月	110.0	110.0	116.3	94.8	87.9	116.6	129.6	78.0	109.5	67.9
10月	106.8	106.8	124.3	98.6	86.6	105.5	113.5	70.3	75.6	69.0
11月	103.8	103.8	124.9	92.4	85.2	99.9	99.9	67.3	94.9	96.3
前年同月比(%)	9.4	9.4	11.6	3.1	▲ 2.9	8.7	4.1	▲ 11.8	16.2	31.9
季節調整済指数										
平成24年11月	88.9	88.9	107.3	88.9	87.3	84.2	100.2	74.7	96.6	59.8
12月	86.5	86.5	109.1	91.3	83.9	80.4	102.0	76.5	102.1	60.3
平成25年1月	82.4	82.4	108.4	86.9	80.2	77.2	91.3	81.0	102.5	45.9
2月	94.4	94.4	116.3	88.2	90.6	89.1	101.3	81.6	98.9	78.5
3月	94.7	94.7	114.5	83.4	88.2	88.9	105.8	85.3	100.1	61.9
4月	89.2	89.2	115.6	76.1	78.3	83.1	107.7	71.6	88.2	49.9
5月	94.6	94.6	115.1	84.0	82.7	88.2	111.3	75.3	96.8	52.1
6月	102.9	103.0	107.9	85.7	80.0	105.9	97.8	68.8	110.5	66.1
7月	106.4	106.5	112.8	88.7	83.2	109.0	109.5	70.8	96.5	54.3
8月	103.4	103.4	103.5	88.1	82.8	104.6	109.3	71.9	109.2	66.3
9月	100.8	100.8	114.0	94.6	85.8	106.2	105.7	73.8	107.8	70.3
10月	105.8	105.8	115.6	92.6	84.2	107.4	123.2	70.8	99.8	94.0
11月	98.9	98.9	121.6	93.3	86.3	92.8	104.2	66.0	112.7	79.6
前月比(%)	▲ 6.5	▲ 6.5	5.2	0.8	2.5	▲ 13.6	▲ 15.4	▲ 6.8	12.9	▲ 15.3

業種分類別出荷指数

(平成22年=100)

									業種分類
輸送機械工業	窯業・土石製品工業	化学工業	プラスチック製品工業	パルプ・紙・紙加工品工業	繊維工業	食料品・たばこ工業	その他工業	鉱業	
2092.9	155.8	774.7	597.2	227.7	57.7	1161.1	418.3	13.5	ウエイト
									原 指 数
									平成20年
116.0	108.7	96.0	103.8	114.9	113.7	90.1	107.6	120.5	21年
67.0	96.0	89.0	92.0	107.9	103.1	96.8	87.2	101.4	22年
100.0	100.0	100.0	100.0	100.0	100.0	100.0	100.0	100.0	23年
94.8	93.7	106.9	88.4	108.0	93.5	78.6	98.0	101.3	24年
93.6	98.5	112.9	102.4	109.7	89.9	80.0	99.2	95.4	
									原 指 数
									平成24年11月
107.0	103.4	134.5	103.5	122.4	88.3	69.6	107.9	99.8	12月
77.5	101.1	113.2	96.6	122.9	93.4	69.3	97.1	94.0	平成25年 1月
72.3	94.6	96.5	90.4	88.4	80.1	60.1	85.0	85.6	2月
76.6	101.0	111.2	94.8	99.4	79.5	85.5	94.9	91.0	3月
85.1	105.3	110.7	102.8	108.1	84.0	98.5	104.7	100.7	4月
77.2	96.9	93.9	114.4	107.4	87.8	103.4	102.4	94.7	5月
82.2	93.7	104.5	112.8	120.3	90.4	100.1	94.9	93.7	6月
125.8	90.8	90.5	114.1	107.2	84.8	98.1	94.1	94.2	7月
161.4	103.7	114.5	123.4	112.9	88.2	111.8	102.2	98.8	8月
118.9	95.6	114.2	118.2	126.3	88.6	103.6	89.4	85.6	9月
145.6	94.6	110.8	112.2	119.4	89.2	95.2	101.1	92.9	10月
140.3	107.0	137.1	108.7	109.9	92.3	100.3	105.0	103.3	11月
108.9	111.4	132.7	110.2	119.0	92.9	102.8	107.1	102.2	
1.8	7.7	▲ 1.3	6.5	▲ 2.8	5.2	47.7	▲ 0.7	2.4	前年同月比(%)
									季節調整済指数
									平成24年11月
89.4	96.2	121.8	102.9	120.5	82.3	68.5	99.8	92.5	12月
81.4	97.2	121.4	101.0	112.9	85.3	66.5	99.1	90.9	平成25年 1月
85.1	96.6	100.2	96.3	100.9	86.8	67.7	96.5	90.7	2月
93.0	101.3	121.4	100.0	105.3	82.8	94.2	96.0	93.3	3月
92.5	101.1	114.0	105.5	97.8	84.2	104.3	95.7	94.5	4月
83.3	96.1	94.6	111.0	106.9	88.2	97.2	99.9	95.6	5月
96.2	98.8	103.9	109.5	125.4	93.5	99.3	102.3	101.1	6月
134.6	96.4	94.5	109.3	115.5	89.3	100.3	96.6	94.6	7月
138.1	101.8	107.2	114.8	108.1	87.6	104.8	103.6	97.9	8月
122.9	105.1	113.6	121.6	121.5	90.4	101.0	96.1	93.4	9月
121.9	99.4	109.1	113.0	115.8	91.4	94.0	99.3	95.5	10月
114.6	98.2	126.1	106.6	113.2	85.8	94.5	95.2	95.1	11月
93.3	106.3	122.7	110.8	119.8	87.1	105.2	99.3	96.2	
▲ 18.6	8.2	▲ 2.7	3.9	5.8	1.5	11.3	4.3	1.2	前月比(%)

業種分類別在庫指数

(平成22年=100)

業種分類	鉱工業	製造工業								
		鉄鋼業	非鉄金属工業	金属製品工業	機械工業	はん用・生産用・業務用機械工業	電子部品・デバイス工業	電気機械工業	情報通信機械工業	
ウエイト	10000.0	9972.7	533.9	570.6	550.4	4400.2	1182.8	334.6	793.9	798.5
原 指 数										
平成20年	117.2	117.3	106.5	84.6	103.2	127.2	123.0	65.5	100.0	117.2
21年	111.2	111.2	104.4	72.6	110.7	123.4	106.4	96.1	107.3	92.4
22年	100.0	100.0	100.0	100.0	100.0	100.0	100.0	100.0	100.0	100.0
23年	105.8	105.7	107.5	115.6	104.8	113.9	130.5	100.9	128.7	138.0
24年	120.7	120.7	119.5	124.0	102.0	131.8	138.7	100.1	137.0	225.0
原 指 数										
平成24年11月	110.7	110.7	115.3	132.3	86.6	110.5	121.4	93.5	128.8	149.8
12月	101.9	101.9	116.6	136.4	82.6	93.5	134.2	90.1	108.9	69.9
平成25年 1月	111.2	111.2	117.3	132.4	105.9	104.7	142.6	118.0	126.3	75.0
2月	110.2	110.2	110.0	129.8	101.7	102.1	151.5	112.1	133.3	54.3
3月	103.3	103.3	113.1	128.1	105.2	85.2	133.2	66.0	122.1	25.5
4月	111.9	112.0	119.8	127.7	94.8	105.4	148.2	77.2	173.1	20.4
5月	152.4	152.5	127.7	127.9	93.9	195.5	150.7	81.4	211.3	37.0
6月	150.9	151.0	137.3	133.4	89.2	189.0	180.5	68.1	172.5	31.1
7月	124.8	124.9	124.4	136.3	82.0	130.4	208.6	64.4	150.9	78.7
8月	113.7	113.8	121.9	127.2	80.6	110.8	169.5	81.0	124.2	84.0
9月	100.5	100.6	125.7	126.9	67.1	83.2	142.8	43.0	117.0	20.7
10月	103.3	103.4	131.1	124.4	92.9	89.0	126.9	43.1	134.5	51.2
11月	105.1	105.2	127.7	131.8	89.9	93.4	116.0	48.8	132.8	54.2
前年同月比(%)	▲ 5.1	▲ 5.0	10.8	▲ 0.4	3.8	▲ 15.5	▲ 4.4	▲ 47.8	3.1	▲ 63.8
季節調整済指数										
平成24年11月	111.4	111.3	118.7	129.6	90.2	109.2	119.5	90.2	148.9	124.6
12月	110.6	110.5	119.1	128.6	92.0	105.2	117.1	94.1	143.4	105.9
平成25年 1月	108.8	108.8	117.9	132.8	104.1	101.4	135.1	107.8	138.5	68.3
2月	106.1	106.1	113.0	131.1	96.6	93.2	140.6	96.6	140.5	41.9
3月	109.5	109.6	118.2	135.1	100.2	93.8	158.5	68.7	133.6	27.0
4月	109.7	109.8	114.7	129.6	92.1	100.1	163.8	77.3	143.2	20.5
5月	144.6	144.7	118.7	131.1	87.4	179.7	163.4	72.6	145.7	39.1
6月	144.7	144.8	126.0	135.1	87.1	179.4	173.7	77.4	123.3	40.0
7月	119.5	119.6	123.8	132.7	83.5	123.6	187.1	69.8	143.2	84.0
8月	113.5	113.6	127.0	124.6	82.5	111.5	170.2	85.9	147.8	79.7
9月	109.6	109.7	134.3	128.4	69.3	101.2	159.4	48.1	143.3	26.1
10月	104.7	104.7	131.2	124.4	96.2	90.8	126.7	42.2	161.3	42.3
11月	105.7	105.8	131.4	129.1	93.7	92.3	114.2	47.1	153.5	45.1
前月比(%)	1.0	1.1	0.2	3.8	▲ 2.6	1.7	▲ 9.9	11.6	▲ 4.8	6.6

業種分類別在庫指数

(平成22年=100)

									業種分類
輸送機械工業	窯業・土石製品工業	化学工業	プラスチック製品工業	パルプ・紙・紙加工品工業	繊維工業	食料品・たばこ工業	その他工業	鉱業	
1290.4	426.8	536.5	1349.9	168.5	262.9	513.4	659.6	27.3	ウエイト
									原指数
170.0	120.3	113.0	112.4	80.6	130.2	70.6	151.4	104.0	平成20年
175.2	108.5	100.9	100.9	86.2	96.2	75.9	140.4	91.1	21年
100.0	100.0	100.0	100.0	100.0	100.0	100.0	100.0	100.0	22年
78.2	106.7	91.8	99.3	96.7	108.8	72.7	92.4	130.8	23年
72.6	127.0	88.8	134.2	99.0	127.3	71.8	96.6	113.2	24年
									原指数
69.3	135.0	86.6	140.0	103.4	131.9	67.5	81.4	102.2	平成24年11月
62.2	129.0	92.5	140.7	94.3	129.2	47.9	76.4	97.0	12月
71.6	146.1	92.6	148.7	99.6	127.3	68.5	81.9	96.5	平成25年 1月
64.6	143.9	92.8	150.2	99.8	123.3	83.1	83.8	92.8	2月
60.4	143.0	90.2	152.3	99.7	125.4	87.5	82.4	93.3	3月
84.5	139.2	87.2	154.2	107.7	126.3	85.9	81.6	90.1	4月
354.6	142.6	86.5	155.3	105.2	124.2	87.6	84.2	88.3	5月
336.1	142.0	91.1	150.9	112.3	126.0	91.4	96.6	93.6	6月
95.3	142.1	96.3	149.2	111.7	126.4	94.8	103.5	89.5	7月
73.1	141.7	84.0	147.7	101.6	126.1	81.3	103.5	83.0	8月
56.9	148.1	83.1	144.9	94.1	121.7	87.4	97.3	77.2	9月
61.7	149.0	87.8	133.9	110.6	120.6	91.1	88.5	76.7	10月
84.4	145.4	87.8	137.7	112.2	119.6	95.3	77.5	74.1	11月
21.8	7.7	1.4	▲ 1.6	8.5	▲ 9.3	41.2	▲ 4.8	▲ 27.5	前年同月比(%)
									季節調整済指数
72.5	132.2	87.1	144.6	101.3	132.6	67.1	88.7	101.0	平成24年11月
68.6	123.5	88.9	150.0	97.1	131.6	57.8	82.7	96.5	12月
64.9	142.2	87.4	145.3	100.6	128.4	77.2	87.1	92.7	平成25年 1月
65.9	140.8	88.1	139.8	100.2	124.1	96.6	89.0	90.8	2月
69.0	145.1	92.0	147.4	99.1	125.9	92.6	95.0	93.2	3月
77.4	145.0	88.1	151.5	96.7	126.9	87.6	92.3	90.9	4月
339.0	148.4	87.5	152.3	99.2	125.2	86.6	90.6	87.9	5月
320.8	144.9	90.4	150.6	104.7	122.4	83.3	90.4	94.1	6月
90.1	145.5	97.1	151.7	108.8	123.4	75.0	88.6	90.9	7月
74.9	142.5	86.2	151.8	119.5	127.1	72.1	88.1	85.8	8月
65.3	148.1	87.5	148.3	106.8	121.1	85.1	84.2	78.3	9月
57.9	145.5	91.6	137.7	108.7	120.5	93.4	85.7	77.3	10月
88.3	142.4	88.3	142.3	110.0	120.2	94.7	84.5	73.2	11月
52.5	▲ 2.1	▲ 3.6	3.3	1.2	▲ 0.2	1.4	▲ 1.4	▲ 5.3	前月比(%)

業種分類別在庫率指数

(平成22年=100)

業種分類										
	鉱工業	製造工業	鉄鋼業	非鉄金属工業	金属製品工業	機械工業	はん用・生産用・業務用機械工業	電子部品・デバイス工業	電気機械工業	情報通信機械工業
ウエイト	10000.0	9972.7	533.9	570.6	550.4	4400.2	1182.8	334.6	793.9	798.5
原指数										
平成20年	115.7	115.8	134.4	74.1	90.7	130.9	107.6	68.6	112.4	220.2
21年	149.4	149.6	122.1	82.6	118.2	196.0	159.0	214.7	127.7	140.8
22年	100.0	100.0	100.0	100.0	100.0	100.0	100.0	100.0	100.0	100.0
23年	109.7	109.7	99.6	134.4	113.5	114.1	121.4	114.3	139.2	121.1
24年	155.9	156.0	102.6	147.6	111.8	211.1	145.9	127.5	170.2	591.1
原指数										
平成24年11月	135.7	135.8	103.3	149.2	96.2	169.7	162.8	119.7	236.1	288.6
12月	115.1	115.2	113.3	159.2	93.2	119.4	141.0	157.7	148.2	99.3
平成25年1月	146.9	147.0	117.8	173.5	165.5	162.9	170.4	167.4	225.3	184.8
2月	127.6	127.6	104.7	171.4	112.1	136.0	152.9	160.7	246.4	76.9
3月	104.8	104.8	101.4	179.4	115.1	91.6	109.6	103.3	150.5	39.6
4月	128.5	128.6	108.4	185.4	96.3	147.8	147.6	127.7	284.0	66.9
5月	176.1	176.3	105.0	178.7	106.1	252.5	149.9	131.5	207.3	127.6
6月	136.5	136.7	115.1	161.4	87.2	159.8	150.8	114.3	142.8	51.6
7月	127.3	127.4	96.8	155.1	75.4	150.9	197.3	99.6	145.8	241.7
8月	134.1	134.2	126.6	157.3	98.6	154.9	240.2	120.6	140.0	195.4
9月	98.4	98.5	106.4	136.7	73.4	85.7	120.4	60.6	168.0	36.7
10月	114.7	114.8	102.3	129.3	108.3	120.2	120.1	78.7	242.5	107.6
11月	112.5	112.7	99.5	147.8	108.7	118.4	126.3	93.1	245.5	65.5
前年同月比(%)	▲ 17.1	▲ 17.0	▲ 3.7	▲ 0.9	13.0	▲ 30.2	▲ 22.4	▲ 22.2	4.0	▲ 77.3
季節調整済指数										
平成24年11月	140.1	140.2	109.3	151.6	100.5	170.0	123.3	116.0	218.7	340.1
12月	137.2	137.4	114.7	146.3	109.4	159.9	123.2	170.2	187.6	274.0
平成25年1月	125.1	125.2	113.0	159.8	106.9	130.0	149.9	119.0	157.3	156.4
2月	120.7	120.6	101.7	166.5	92.1	124.8	168.5	123.7	202.3	58.8
3月	124.0	124.0	103.1	196.2	111.9	122.3	188.5	104.2	169.4	55.9
4月	115.9	115.9	103.4	191.9	106.2	117.9	143.6	118.0	230.9	47.8
5月	156.3	156.4	98.7	174.6	99.3	217.7	156.7	121.5	172.6	110.5
6月	148.8	149.1	121.3	165.9	103.0	193.8	197.8	154.2	181.2	74.4
7月	132.4	132.6	100.7	160.1	94.6	156.7	201.7	113.2	255.6	208.2
8月	126.5	126.6	128.3	147.7	104.8	143.2	173.8	148.7	200.4	181.3
9月	113.4	113.6	110.9	141.4	80.0	118.9	161.2	83.8	176.7	60.9
10月	108.4	108.4	102.5	137.1	115.9	105.8	112.2	77.4	209.5	75.7
11月	116.1	116.4	105.3	150.2	113.5	118.6	95.7	90.2	227.4	77.2
前月比(%)	7.1	7.4	2.7	9.6	▲ 2.1	12.1	▲ 14.7	16.5	8.5	2.0

業種分類別在庫率指数

(平成22年=100)

									業種分類
輸送機械工業	窯業・土石製品工業	化学工業	プラスチック製品工業	パルプ・紙・紙加工品工業	繊維工業	食料品・たばこ工業	その他工業	鉱業	
1290.4	426.8	536.5	1349.9	168.5	262.9	513.4	659.6	27.3	ウエイト
									原指数
									平成20年
124.3	119.2	108.4	109.8	72.1	108.7	69.3	123.8	86.3	21年
301.1	116.2	118.5	118.0	81.5	92.7	71.9	158.2	90.1	22年
100.0	100.0	100.0	100.0	100.0	100.0	100.0	100.0	100.0	23年
87.5	106.5	98.4	108.4	87.5	119.9	88.6	96.2	130.4	24年
82.4	116.7	89.3	121.7	92.4	140.8	79.8	107.1	117.7	
									原指数
									平成24年11月
74.4	114.4	84.2	122.9	88.0	144.4	86.4	87.3	100.7	12月
84.3	114.1	106.4	131.3	85.8	138.2	58.2	86.2	101.7	平成25年1月
102.9	130.1	120.3	146.0	110.8	141.2	106.8	103.7	111.5	2月
82.9	125.0	106.6	143.4	98.0	135.6	84.6	89.9	101.2	3月
67.8	119.0	93.1	133.6	89.1	136.1	76.1	77.9	92.8	4月
119.5	125.3	92.1	122.9	99.2	132.9	75.9	85.3	93.6	5月
483.1	132.6	89.6	124.6	90.9	125.8	81.0	103.3	92.1	6月
257.1	129.8	111.2	121.5	104.0	138.7	86.8	122.3	96.0	7月
68.7	114.2	103.0	113.4	101.8	135.4	83.3	108.9	87.0	8月
69.6	123.0	87.9	117.6	91.1	129.0	78.2	147.8	94.6	9月
40.2	141.0	75.8	120.8	85.1	131.4	83.0	112.6	80.4	10月
63.4	123.4	83.5	106.8	102.1	125.1	85.2	140.6	71.5	11月
72.1	113.4	81.3	108.2	99.0	136.7	86.8	106.3	68.6	
▲ 3.1	▲ 0.9	▲ 3.4	▲ 12.0	12.5	▲ 5.3	0.5	21.8	▲ 31.9	前年同月比(%)
									季節調整済指数
									平成24年11月
94.1	117.5	92.1	129.5	89.0	148.7	89.0	100.5	107.6	12月
102.0	113.1	97.9	136.4	92.8	147.3	82.5	97.8	108.8	平成25年1月
77.2	122.8	96.5	133.4	98.7	138.7	106.8	100.9	99.9	2月
76.1	127.9	90.9	131.8	96.4	133.1	97.7	100.0	99.5	3月
68.1	122.5	95.7	129.1	101.9	141.5	85.0	100.5	99.7	4月
89.8	133.4	95.7	122.9	94.7	135.1	81.2	100.9	93.9	5月
392.6	133.8	86.3	123.3	77.9	125.7	66.6	98.5	80.7	6月
268.9	129.3	110.4	127.0	96.0	127.9	81.0	109.2	98.2	7月
71.0	113.3	111.6	119.7	100.4	130.5	70.9	86.2	87.9	8月
77.4	116.1	90.3	116.5	102.4	129.4	70.9	116.6	90.6	9月
60.5	135.6	88.2	122.5	99.1	129.4	80.6	103.2	81.0	10月
70.5	126.0	99.1	111.6	100.1	128.6	81.9	152.1	77.7	11月
91.2	116.4	88.9	114.0	100.1	140.8	89.4	122.4	73.3	
29.4	▲ 7.6	▲ 10.3	2.2	0.0	9.5	9.2	▲ 19.5	▲ 5.7	前月比(%)

特殊分類別生産指数

(平成22年=100)

特殊分類	鉱工業	生産財							生産財	鉱工業用生産財	その他用生産財
		最終需要財	投資財	資本財	建設財	消費財	耐久消費財	非耐久消費財			
ウエイト	10000.0	6255.6	1496.7	1087.1	409.6	4758.9	2745.0	2013.9	3744.4	3626.0	118.4
原指数											
平成20年	104.8	101.2	128.1	131.1	120.0	92.7	91.3	94.6	110.8	111.8	82.3
21年	82.9	85.0	89.2	85.7	98.4	83.7	75.4	95.0	79.3	79.4	77.9
22年	100.0	100.0	100.0	100.0	100.0	100.0	100.0	100.0	100.0	100.0	100.0
23年	94.7	94.5	98.6	99.2	96.9	93.2	92.3	94.5	94.9	94.6	105.4
24年	95.7	95.3	110.2	112.4	104.5	90.6	86.6	95.9	96.3	95.8	112.3
原指数											
平成24年11月	97.4	98.8	103.8	102.3	107.8	97.2	94.4	101.1	95.1	94.1	125.0
12月	86.5	83.4	102.5	104.5	96.9	77.4	67.6	90.8	91.6	90.3	130.9
平成25年1月	79.7	75.7	95.2	97.0	90.2	69.6	56.1	88.1	86.4	85.9	100.4
2月	88.2	86.8	109.1	112.3	100.7	79.8	63.0	102.6	90.7	90.1	106.1
3月	97.7	97.4	140.2	150.9	111.9	84.0	68.3	105.5	98.1	97.9	105.8
4月	90.5	88.8	89.0	84.5	100.9	88.7	81.6	98.5	93.2	92.0	130.1
5月	95.0	96.6	99.3	98.8	100.6	95.8	92.4	100.4	92.2	91.4	117.0
6月	104.4	109.6	118.2	124.9	100.3	106.9	115.3	95.4	95.7	95.0	119.4
7月	116.9	124.1	127.4	134.8	107.7	123.1	132.7	110.1	104.8	104.4	118.7
8月	96.8	102.2	116.4	124.6	94.9	97.8	98.2	97.3	87.6	86.8	112.0
9月	107.5	112.9	134.1	144.4	106.6	106.2	108.9	102.6	98.4	97.9	114.4
10月	110.6	115.6	110.0	109.0	112.9	117.4	117.2	117.7	102.1	101.6	116.4
11月	103.8	112.5	119.6	121.9	113.6	110.3	106.5	115.4	89.2	88.0	124.4
前年同月比(%)	6.6	13.9	15.2	19.2	5.4	13.5	12.8	14.1	▲ 6.2	▲ 6.5	▲ 0.5
季節調整済指数											
平成24年11月	92.9	93.6	109.8	112.3	103.9	87.6	82.0	97.6	92.9	92.0	119.4
12月	89.3	84.4	107.8	109.8	101.4	77.1	65.3	94.6	95.2	94.2	119.0
平成25年1月	89.7	86.2	105.9	109.4	97.5	79.8	66.5	96.7	95.4	94.7	115.0
2月	95.5	95.6	109.5	112.6	101.3	91.1	76.6	107.9	96.5	95.9	109.2
3月	95.7	95.4	110.1	111.3	106.0	92.7	81.8	105.9	95.4	95.2	105.8
4月	91.2	91.1	95.8	95.1	98.3	88.9	83.1	93.3	92.4	91.4	123.7
5月	95.4	97.4	107.3	108.9	103.9	95.3	94.0	96.9	92.6	91.7	116.2
6月	100.3	104.9	114.6	121.1	97.0	101.0	107.3	93.5	91.2	90.3	120.0
7月	104.9	109.8	122.4	129.4	103.4	106.0	107.6	101.7	97.0	96.4	118.1
8月	102.3	106.4	117.1	121.7	103.5	103.1	103.9	102.5	95.2	94.6	118.8
9月	102.6	107.3	120.0	123.7	108.1	103.2	105.6	103.8	95.8	95.2	114.2
10月	108.9	114.9	124.2	132.0	107.6	111.2	107.7	114.1	97.9	97.4	114.3
11月	100.9	108.9	127.6	134.5	111.1	102.1	95.4	113.9	88.2	87.1	119.5
前月比(%)	▲ 7.3	▲ 5.2	2.7	1.9	3.3	▲ 8.2	▲ 11.4	▲ 0.2	▲ 9.9	▲ 10.6	4.5

特殊分類別出荷指数

(平成22年=100)

特殊分類	鉱工業	最終需要財							生産財	鉱工業用生産財	その他用生産財
		投資財	資本財	建設財	消費財	耐久消費財	非耐久消費財				
ウエイト	10000.0	6665.4	1488.9	1016.9	472.0	5176.5	3194.1	1982.4	3334.6	3240.4	94.2
原指数											
平成20年	103.4	98.3	126.5	128.0	123.3	90.2	88.3	93.3	113.5	114.4	80.3
21年	81.1	81.6	89.6	85.3	98.8	79.2	68.9	96.0	80.1	80.2	75.0
22年	100.0	100.0	100.0	100.0	100.0	100.0	100.0	100.0	100.0	100.0	100.0
23年	97.1	98.4	98.2	99.0	96.5	98.5	102.9	91.2	94.4	94.2	103.7
24年	93.4	92.2	109.5	112.3	103.4	87.3	84.0	92.7	95.7	95.3	108.9
原指数											
平成24年11月	94.9	94.6	101.9	100.0	106.0	92.5	90.3	96.1	95.4	94.6	123.9
12月	87.1	84.8	101.0	102.7	97.3	80.1	73.8	90.2	91.7	90.5	130.2
平成25年 1月	72.2	66.9	90.9	91.3	90.0	60.0	51.3	73.9	82.9	82.5	97.1
2月	85.5	83.1	105.6	108.2	99.9	76.6	64.4	96.2	90.5	90.1	102.2
3月	97.1	96.3	139.4	153.9	108.0	84.0	71.6	103.8	98.6	98.3	106.6
4月	84.0	79.5	87.5	82.0	99.4	77.2	63.5	99.2	93.0	92.1	124.9
5月	88.5	86.3	96.8	94.2	102.3	83.3	71.3	102.7	92.9	92.5	107.3
6月	106.4	111.3	111.2	116.5	99.7	111.4	121.5	95.1	96.5	96.0	114.0
7月	119.0	125.6	121.8	127.6	109.5	126.7	136.5	110.9	105.9	105.7	113.5
8月	103.2	108.9	122.0	133.7	97.0	105.1	102.2	109.6	91.8	91.3	107.8
9月	110.0	114.6	134.1	147.4	105.4	109.0	114.1	100.8	100.8	100.6	108.5
10月	106.8	109.6	103.9	100.5	111.2	111.3	111.0	111.8	101.2	100.9	109.9
11月	103.8	111.3	117.4	118.4	115.2	109.5	106.9	113.8	88.8	87.8	121.4
前年同月比(%)	9.4	17.7	15.2	18.4	8.7	18.4	18.4	18.4	▲ 6.9	▲ 7.2	▲ 2.0
季節調整済指数											
平成24年11月	88.9	86.6	107.2	110.0	101.7	80.9	75.4	91.0	93.1	92.3	120.1
12月	86.5	81.8	106.4	109.1	101.1	75.5	69.4	88.7	95.5	94.7	119.2
平成25年 1月	82.4	76.6	104.0	107.4	97.3	68.6	60.5	81.5	93.3	92.7	112.7
2月	94.4	93.0	107.7	109.5	102.3	89.1	77.6	103.9	98.3	97.9	107.2
3月	94.7	94.5	108.7	110.2	104.2	91.3	78.8	108.9	96.3	96.1	106.9
4月	89.2	86.4	97.6	95.9	100.8	81.3	72.2	95.4	93.9	93.3	116.2
5月	94.6	94.7	108.5	109.2	104.7	90.6	83.6	102.7	93.4	93.0	108.9
6月	102.9	107.7	109.1	115.1	96.2	107.0	109.7	98.1	92.0	91.4	112.9
7月	106.4	111.0	116.3	122.3	103.3	109.0	109.9	103.4	96.2	95.7	111.9
8月	103.4	107.9	115.9	122.1	101.6	105.4	104.1	108.2	97.3	96.7	113.0
9月	100.8	103.0	114.9	118.5	106.1	101.8	106.6	97.6	97.0	96.7	105.7
10月	105.8	111.2	117.9	125.8	106.8	108.9	107.4	108.1	95.8	95.4	107.8
11月	98.9	103.8	124.1	130.3	112.3	98.0	90.9	110.9	88.0	87.0	117.8
前月比(%)	▲ 6.5	▲ 6.7	5.3	3.6	5.1	▲ 10.0	▲ 15.4	2.6	▲ 8.1	▲ 8.8	9.3

特殊分類別在庫指数

(平成22年=100)

特殊分類	鉱工業	最終需要財							生産財	鉱工業用生産財	その他用生産財
		最終需要財	投資財	資本財	建設財	消費財	耐久消費財	非耐久消費財			
ウエイト	10000.0	5653.0	2767.2	1982.0	785.2	2885.8	1940.6	945.2	4347.0	4279.2	67.8
原指数											
平成20年	117.2	124.1	137.3	144.6	118.9	111.5	118.8	96.6	108.3	108.2	110.4
21年	111.2	118.1	137.6	148.2	110.6	99.4	103.2	91.6	102.2	102.1	109.1
22年	100.0	100.0	100.0	100.0	100.0	100.0	100.0	100.0	100.0	100.0	100.0
23年	105.8	107.1	92.6	88.9	101.9	121.0	137.7	86.8	104.1	104.2	97.2
24年	120.7	120.0	91.3	81.9	114.9	147.7	177.0	87.2	121.6	121.5	127.8
原指数											
平成24年11月	110.7	103.7	87.7	77.0	114.5	119.2	135.3	85.9	119.8	119.7	123.6
12月	101.9	89.6	84.3	72.8	113.2	94.8	105.5	72.9	117.9	117.9	118.1
平成25年 1月	111.2	99.3	88.2	79.6	109.7	110.0	120.2	88.9	126.7	126.7	123.1
2月	110.2	97.7	90.6	84.0	107.2	104.5	109.3	94.5	126.4	126.4	127.7
3月	103.3	88.9	79.6	67.6	109.8	97.7	99.4	94.4	122.1	122.2	112.7
4月	111.9	103.3	83.2	72.3	110.7	122.6	137.0	93.0	123.1	123.2	115.2
5月	152.4	174.4	89.9	79.8	115.4	255.4	334.4	93.2	123.7	123.6	131.5
6月	150.9	171.4	91.4	80.3	119.6	248.2	322.0	96.6	124.1	123.9	136.5
7月	124.8	124.7	97.1	90.8	112.8	151.2	175.4	101.6	125.0	124.7	143.5
8月	113.7	106.5	84.6	74.4	110.1	127.5	145.1	91.5	123.1	122.7	146.5
9月	100.5	88.6	77.1	61.0	117.7	99.7	103.3	92.4	115.9	115.3	158.1
10月	103.3	94.8	87.9	74.3	122.2	101.5	102.5	99.6	114.3	113.5	161.3
11月	105.1	98.0	81.6	66.8	118.9	113.7	118.5	104.0	114.4	113.7	161.2
前年同月比(%)	▲ 5.1	▲ 5.5	▲ 7.0	▲ 13.2	3.8	▲ 4.6	▲ 12.4	21.1	▲ 4.5	▲ 5.0	30.4
季節調整済指数											
平成24年11月	111.4	103.8	87.5	76.4	117.5	118.3	134.0	85.4	121.4	121.2	126.2
12月	110.6	100.1	87.0	75.2	117.2	113.5	129.0	81.1	121.7	121.7	119.8
平成25年 1月	108.8	98.3	85.1	76.3	109.9	110.6	116.8	92.0	122.5	122.6	117.8
2月	106.1	94.3	86.2	78.4	107.4	101.3	98.3	101.7	121.3	121.3	120.7
3月	109.5	96.4	92.5	81.4	112.1	101.0	103.6	99.0	124.6	124.6	114.2
4月	109.7	98.9	87.7	78.6	109.5	109.6	118.9	94.4	123.9	123.9	117.6
5月	144.6	160.6	87.2	78.3	111.0	225.8	290.6	88.2	123.7	123.7	127.2
6月	144.7	159.2	85.9	75.0	112.9	232.3	304.7	89.6	124.3	124.3	127.1
7月	119.5	116.6	88.2	79.5	111.5	145.2	175.4	89.8	124.1	123.8	140.1
8月	113.5	105.8	82.2	70.7	113.0	129.6	152.2	88.3	123.8	123.4	153.4
9月	109.6	103.2	84.0	68.6	120.2	122.3	134.8	95.8	116.9	116.2	174.6
10月	104.7	96.6	89.0	75.4	122.4	103.2	106.4	99.9	115.1	114.2	168.6
11月	105.7	98.1	81.5	66.3	122.0	112.8	117.3	103.4	115.9	115.1	164.6
前月比(%)	1.0	1.6	▲ 8.4	▲ 12.1	▲ 0.3	9.3	10.2	3.5	0.7	0.8	▲ 2.4

特殊分類別在庫率指数

(平成22年=100)

特殊分類	鉱工業	最終需要財							生産財	鉱工業用生産財	その他用生産財
		投資財	資本財	建設財	消費財	耐久消費財	非耐久消費財				
ウエイト	10000.0	5653.0	2767.2	1982.0	785.2	2885.8	1940.6	945.2	4347.0	4279.2	67.8
原指数											
平成20年	115.7	122.5	102.0	105.8	92.5	142.2	170.6	83.8	106.9	106.9	103.2
21年	149.4	161.6	194.3	225.8	114.8	130.2	152.7	84.1	133.5	133.9	109.1
22年	100.0	100.0	100.0	100.0	100.0	100.0	100.0	100.0	100.0	100.0	100.0
23年	109.7	108.2	92.7	92.1	94.3	123.1	135.6	97.5	111.7	111.9	101.9
24年	155.9	172.0	90.4	88.9	94.2	250.2	326.9	92.9	134.9	134.8	139.9
原指数											
平成24年11月	135.7	130.3	100.5	103.2	93.4	158.9	189.0	97.1	142.8	142.9	135.8
12月	115.1	95.0	84.6	79.2	98.2	105.0	118.8	76.6	141.3	141.4	133.4
平成25年 1月	146.9	138.0	97.6	97.4	98.3	176.7	204.6	119.6	158.4	158.4	159.9
2月	127.6	105.4	84.9	82.5	90.9	125.1	139.9	94.7	156.4	156.3	163.4
3月	104.8	81.5	67.0	58.3	89.1	95.4	101.7	82.7	135.0	135.2	119.4
4月	128.5	114.0	92.3	94.0	88.0	134.9	157.1	89.3	147.3	147.9	112.3
5月	176.1	204.9	90.2	89.8	91.2	314.8	422.2	94.3	138.7	138.6	142.5
6月	136.5	138.6	77.4	70.1	95.9	197.3	241.5	106.6	133.9	133.6	153.1
7月	127.3	128.4	92.2	96.0	82.6	163.1	191.5	104.8	125.8	125.3	158.7
8月	134.1	131.9	123.1	133.9	95.7	140.3	166.0	87.4	137.0	136.3	180.7
9月	98.4	78.1	72.1	61.6	98.6	83.8	81.9	87.8	124.9	122.9	250.6
10月	114.7	104.4	99.6	101.5	94.9	109.0	111.3	104.4	128.0	127.4	167.0
11月	112.5	94.8	82.0	79.6	88.0	107.0	106.1	108.9	135.6	134.8	186.1
前年同月比(%)	▲ 17.1	▲ 27.2	▲ 18.4	▲ 22.9	▲ 5.8	▲ 32.7	▲ 43.9	12.2	▲ 5.0	▲ 5.7	37.0
季節調整済指数											
平成24年11月	140.1	136.9	86.6	83.3	98.0	191.3	238.9	98.2	144.1	144.3	123.5
12月	137.2	127.8	84.8	79.4	98.5	172.6	208.0	93.0	145.8	146.1	128.1
平成25年 1月	125.1	117.6	86.6	84.6	93.3	141.5	153.1	111.8	136.2	136.3	130.7
2月	120.7	101.5	86.8	85.1	91.4	111.9	116.1	102.2	144.7	144.6	159.2
3月	124.0	102.3	91.1	87.3	97.2	115.9	126.0	94.8	142.3	142.3	135.3
4月	115.9	96.3	90.7	93.0	87.1	104.6	111.3	94.9	152.2	152.6	121.0
5月	156.3	170.8	83.7	82.0	85.9	253.0	348.9	79.0	137.0	137.2	138.2
6月	148.8	153.6	84.2	80.1	96.1	226.1	303.1	98.5	143.3	143.2	150.1
7月	132.4	128.1	91.3	95.6	83.9	171.6	209.9	96.0	132.0	131.2	170.4
8月	126.5	120.8	104.5	107.2	89.5	141.8	169.2	86.2	135.5	135.0	179.5
9月	113.4	98.8	90.5	84.9	100.2	101.7	106.3	92.4	128.8	126.6	291.0
10月	108.4	94.6	98.2	98.6	97.9	93.3	95.8	99.4	128.5	127.7	179.1
11月	116.1	99.6	70.7	64.2	92.3	128.8	134.1	110.1	136.8	136.1	169.3
前月比(%)	7.1	5.3	▲ 28.0	▲ 34.9	▲ 5.7	38.0	40.0	10.8	6.5	6.6	▲ 5.5

問い合わせ先

栃木県県民生活部統計課統計分析担当

電話 028(623)2244(直通)

E-mail tokeika@pref.tochigi.lg.jp

◆◇「とちぎの統計情報」(栃木県ホームページ内)◇◆

<http://www.pref.tochigi.lg.jp/c04/pref/toukei/toukei/top.html>
