



平成17年基準

栃木県鉱工業指数

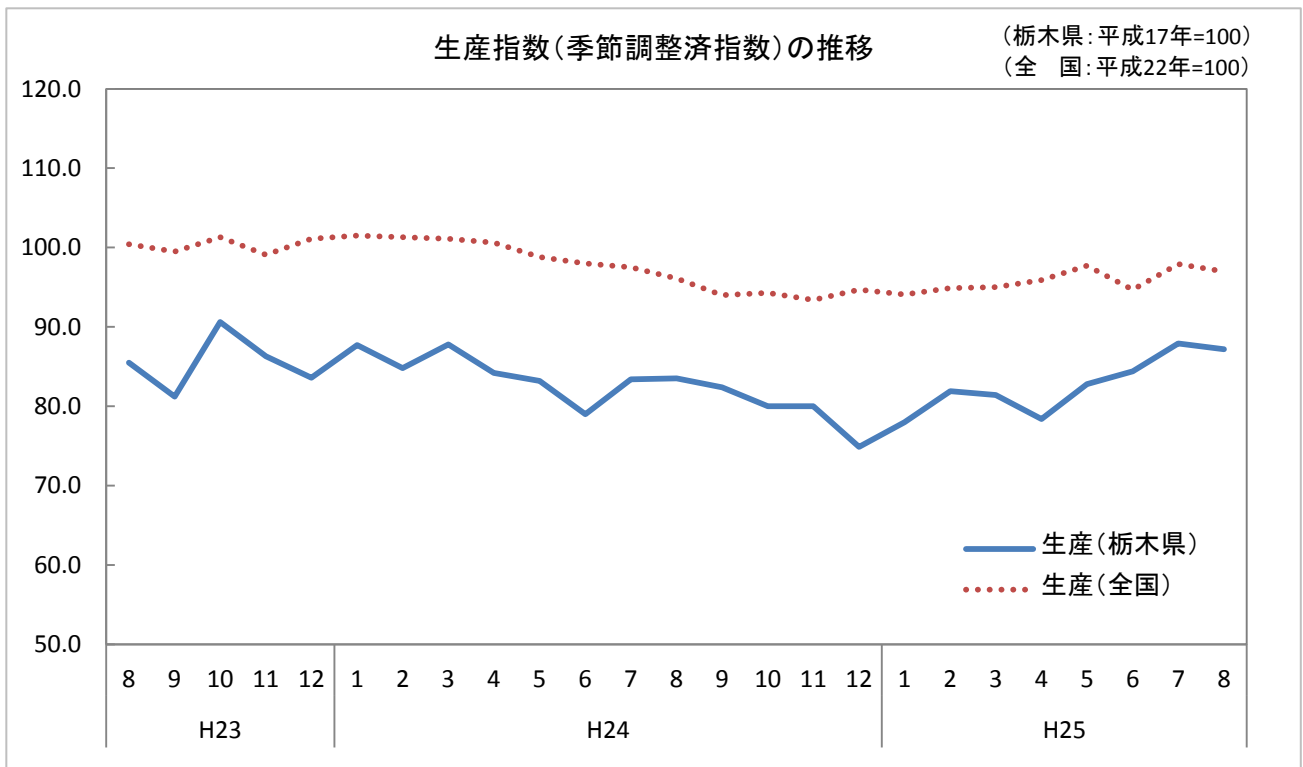
平成25年8月

—生産指数は87.2となり、4ヶ月ぶりの低下となりました。—

(栃木県:平成17年=100)
(全 国:平成22年=100)

項目	季節調整済指数				原指数			
	栃木県		全国		栃木県		全国	
		前月比(%)		前月比(%)	前年同月比(%)		前年同月比(%)	
生産	87.2	▲ 0.8	97.0	▲ 0.9	82.0	2.8	92.3	▲ 0.4
出荷	90.0	1.4	95.5	▲ 0.1	87.1	7.8	91.3	▲ 1.3
在庫	86.3	▲ 8.3	108.5	▲ 0.2	86.6	▲ 17.6	109.7	▲ 3.3

※全国値は、4月から基準改定のため平成22年基準となっています。県は基準改定作業中です。



平成25年10月22日
栃木県県民生活部統計課

利用上の注意

1 目的

栃木県内の鉱工業の生産、出荷及び在庫の動態を明らかにし、その生産活動の推移をひとつの指標として観察する目的で毎月作成しています。

結果については栃木県景気動向指数を始めとして、県内の生産活動や景気の動向を把握する重要な経済指標として、行政、産業界などで広く利用されています。

2 基準時及びウェイト算定年次

県は、指数、ウェイトとも平成17年を基準としており、指数は基準時を「100.0」とする比率の形で表示しています。なお、5年ごとに改定を行います。

3 分類

日本標準産業分類の中分類に準拠した「業種分類」と、品目の経済的用途に着目した「特殊分類」の2つの分類を設けています。

4 採用品目

生産指数 201品目、出荷指数 200品目
在庫指数 129品目、在庫率指数 129品目

5 算式及びウェイト

基準年次の固定ウェイトで加重平均するラスパイレソ算式です。

(1) 算式

$$\text{総合指数} = \frac{\left(\frac{\text{比較時数量}}{\text{基準時数量}} \times \text{基準時ウェイト} \right) \text{の総和}}{\text{基準時ウェイトの総和}} \times 100$$

(2) ウェイト

ウェイトの表示は、業種別、品目別の合計が総合において「10,000.0」になる単式形式です。
ウェイトの算出は、「平成17年工業統計調査」、「本邦鉱業の趨勢」、「経済産業省生産動態統計調査」等から、生産指数は付加価値額、出荷指数は出荷額、在庫指数は在庫額を算出し、非採用分を採用分に按分加算した「膨らましウェイト」によります。

6 季節調整

原指数には、通常1か年を周期とする季節変動が含まれているので、この変動を原指数から取り除くため、季節調整を行っています。

生産指数及び出荷指数の季節調整法はX-12-ARIMAを採用しました。在庫指数及び在庫率指数の季節調整法はX-12-ARIMAの中のX-11デフォルトを採用しました。なお、X-12-ARIMAでは、季節要因に加え、曜日・祝祭日要因についても調整しています。

季節調整済指数は以下のように算出されます。

$$\text{季節調整済指数} = \text{原指数} \div (\text{季節指数} \times \text{曜日・祝祭日指数})$$

7 年間補正

栃木県の指数について、平成24年5月分公表で平成23年年間補正を行い、平成23年1月以降の数値を補正しました。

平成23年年間補正において、異常値が検出された系列と異常値処理を行った種別、年月は次のとおりです。

	異常値種別	処理年月
生産	LS(レベルシフト)	平成20年12月
	TC(一時的変化)	平成23年3月
出荷	TC(一時的変化)	平成23年3月
	AO(加法的外れ値)	平成23年4月

1 概況

(1) 生産指数

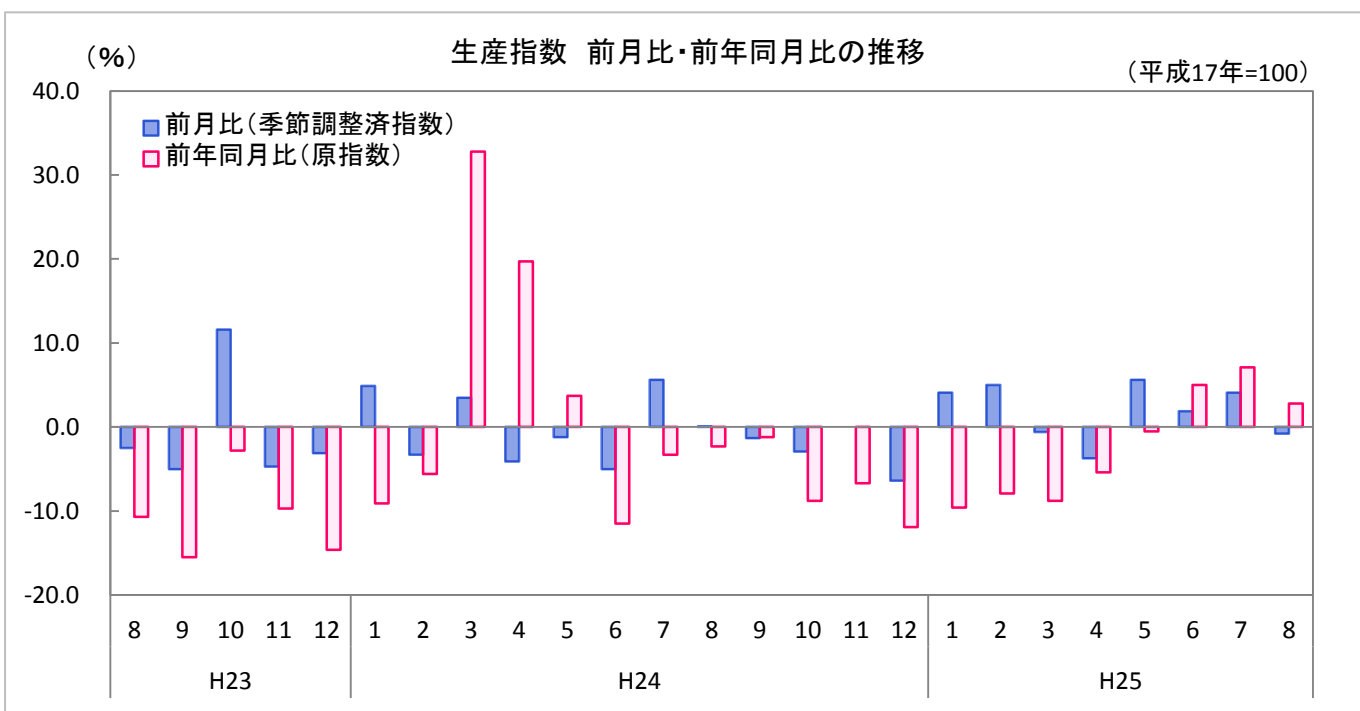
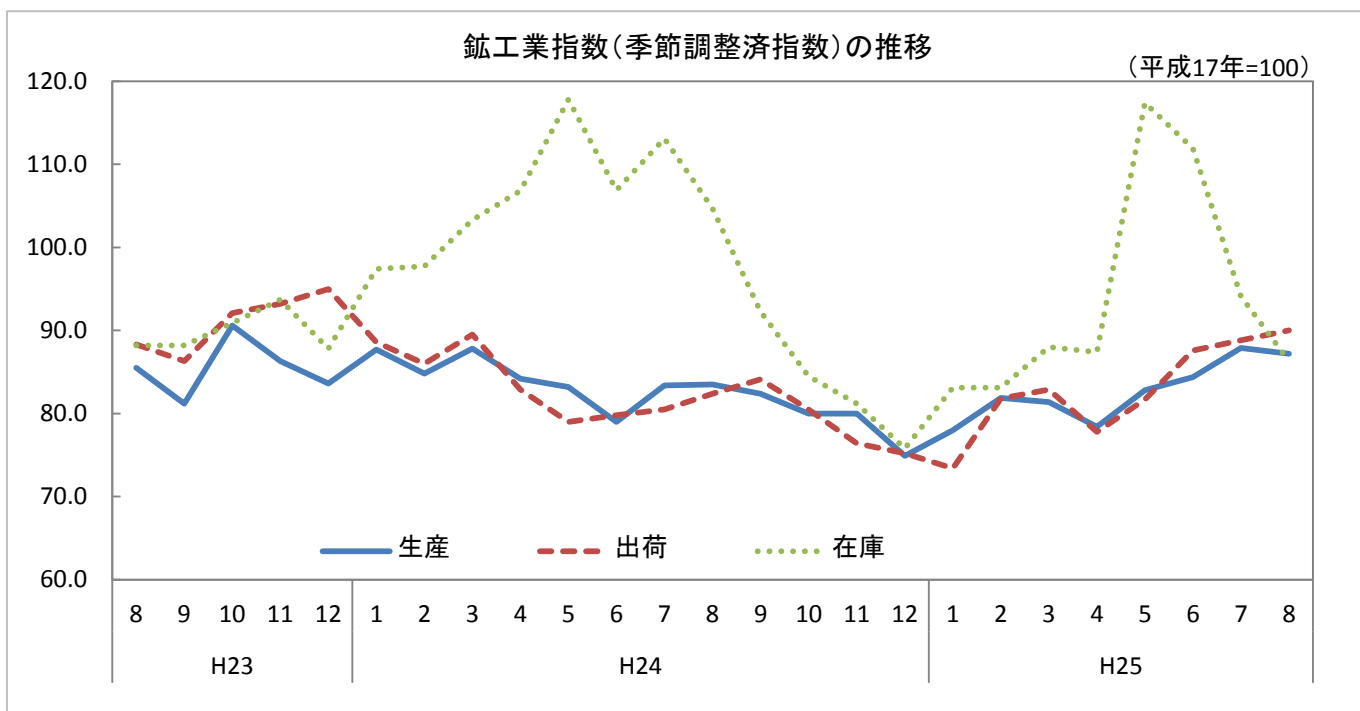
生産指数(季節調整済)は87.2で、前月に比べて0.8%低下し、4ヶ月ぶりの低下となりました。
また、前年同月(原指数)に比べて2.8%上昇し、3ヶ月連続の上昇となりました。

(2) 出荷指数

出荷指数(季節調整済)は90.0で、前月に比べて1.4%上昇し、4ヶ月連続の上昇となりました。
また、前年同月(原指数)に比べて7.8%上昇し、4ヶ月連続の上昇となりました。

(3) 在庫指数

在庫指数(季節調整済)は86.3で、前月に比べて8.3%低下し、3ヶ月連続の低下となりました。
また、前年同月(原指数)に比べて17.6%低下し、2ヶ月連続の低下となりました。



2 業種別の動向

(1) 生産指数

業種別にみると、電子部品・デバイス工業、パルプ・紙・紙加工品工業、電気機械工業など8業種が上昇し、家具工業、精密機械工業、情報通信機械工業など14業種が低下しました。

指数の低下に最も影響を与えた業種は、「情報通信機械工業」でした。

(2) 出荷指数

業種別にみると、情報通信機械工業、精密機械工業、電気機械工業など10業種が上昇し、皮革製品工業、家具工業、ゴム製品工業など11業種が低下しました。

指数の上昇に最も影響を与えた業種は、「情報通信機械工業」でした。

(3) 在庫指数

業種別にみると、電子部品・デバイス工業、パルプ・紙・紙加工品工業、皮革製品工業など13業種が上昇し、輸送機械工業、食料品・たばこ工業、非鉄金属工業など8業種が低下しました。

指数の低下に最も影響を与えた業種は、「輸送機械工業」でした。

◎指数の上昇・低下が大きかった業種

		業種	前月比(%)	影響した主な品目
生産 指数	上昇	電子部品・デバイス工業	13.1	電子回路基板、ロジック、固定コンデンサ
		パルプ・紙・紙加工品工業	10.5	紙加工品
		電気機械工業	10.3	セパレート型エアコン、X線装置
	低下	家具工業	▲ 30.5	金属製机・テーブル
		精密機械工業	▲ 13.8	カメラ用交換レンズ、精密測定機
		情報通信機械工業	▲ 13.5	デジタル伝送装置、液晶テレビ、無線応用装置
出荷 指数	上昇	情報通信機械工業	19.8	液晶テレビ、DVDビデオ
		精密機械工業	15.5	カメラ用交換レンズ、工業用長さ計
		電気機械工業	14.5	セパレート型エアコン、X線装置
	低下	皮革製品工業	▲ 39.9	革靴
		家具工業	▲ 25.3	金属製机・テーブル
		ゴム製品工業	▲ 13.2	自動車用タイヤ、くつ(射出成型品)
在庫 指数	上昇	電子部品・デバイス工業	42.9	シリコンウエハ、ロジック
		パルプ・紙・紙加工品工業	28.8	紙加工品
		皮革製品工業	12.3	革靴
	低下	輸送機械工業	▲ 24.5	普通乗用車
		食料品・たばこ工業	▲ 20.1	たばこ
		非鉄金属工業	▲ 16.2	アルミニウム圧延製品、電線・ケーブル

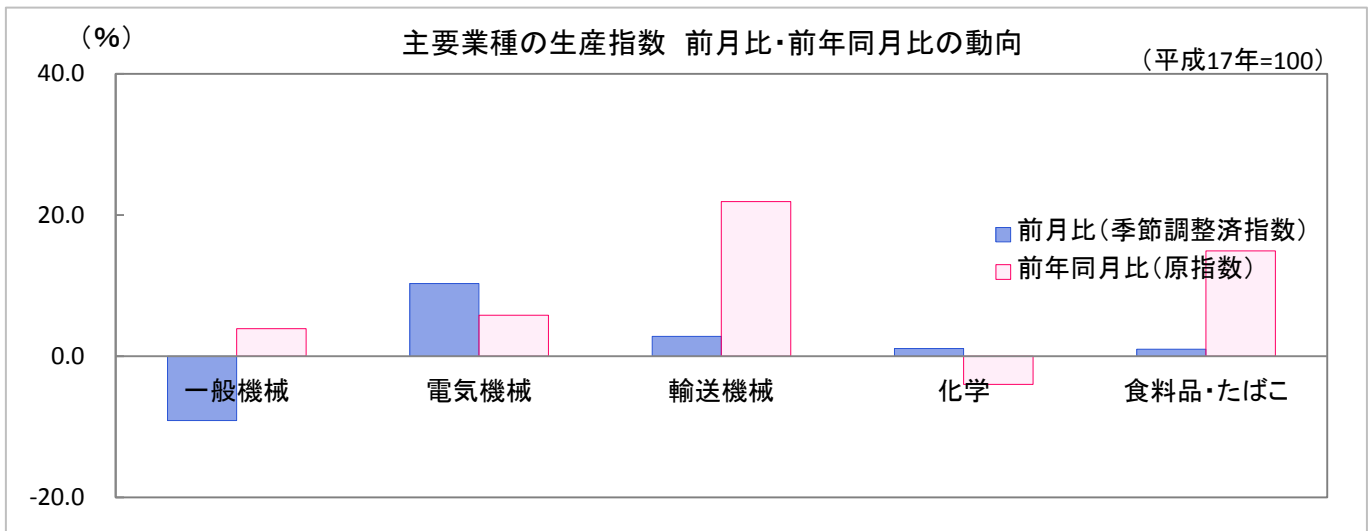
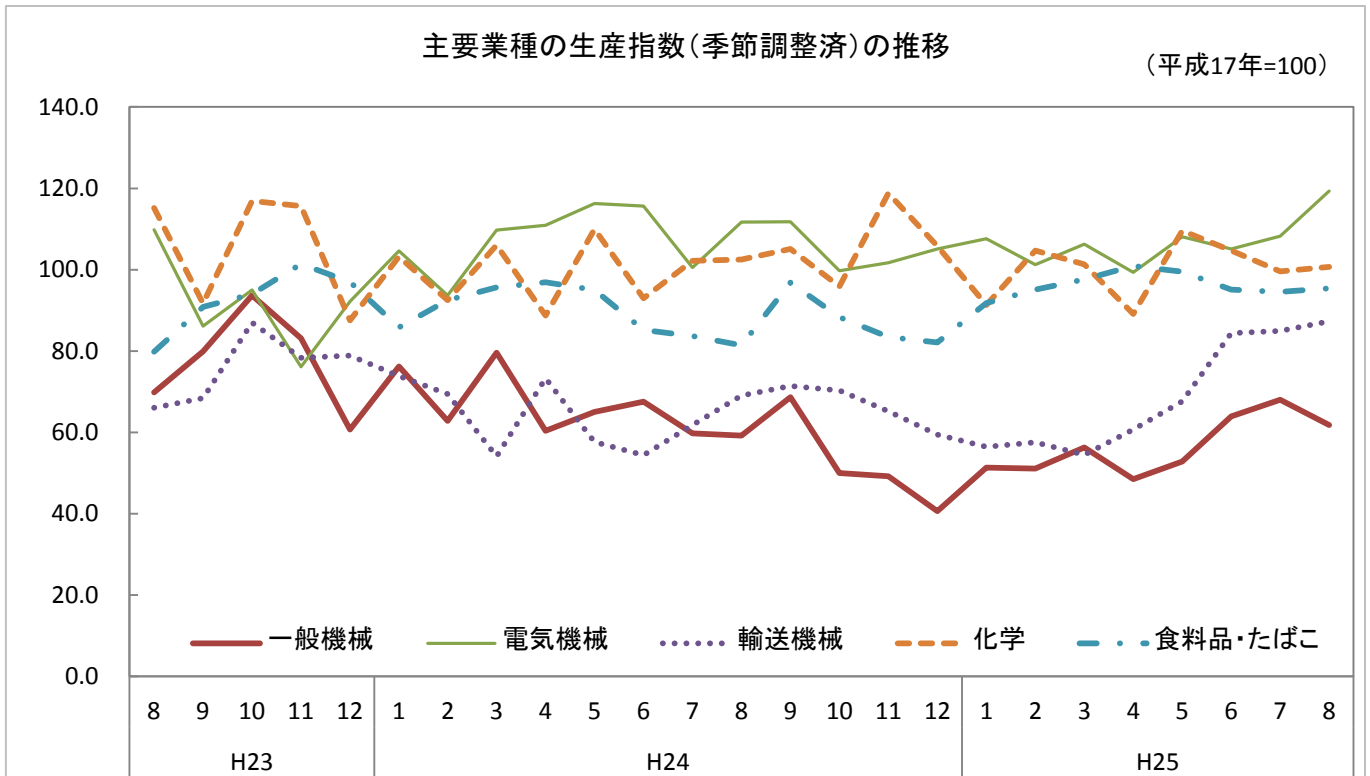
※品目については、全体に与える影響の大きいものを掲載しています。

◎指数の上昇・低下に影響した業種

		業種	前月比(%)	影響した主な品目
生産 指数	情報通信機械工業	▲ 13.5	デジタル伝送装置、液晶テレビ、無線応用装置	
	一般機械工業	▲ 9.1	製パン・製菓機械、はん用内燃機関	
	精密機械工業	▲ 13.8	カメラ用交換レンズ、精密測定機	
出荷 指数	情報通信機械工業	19.8	液晶テレビ、DVDビデオ	
	電気機械工業	14.5	セパレート型エアコン、X線装置	
	精密機械工業	15.5	カメラ用交換レンズ、工業用長さ計	
在庫 指数	輸送機械工業	▲ 24.5	普通乗用車	
	食料品・たばこ工業	▲ 20.1	たばこ	
	一般機械工業	▲ 11.8	コンバイン、工業用ミシン、田植機	

※業種、品目については、全体に与える影響の大きいものを掲載しています。

3 主要業種の動向



4 特殊分類(財別分類)の動向(季節調整済指数)

(平成17年=100)

項目	最終需要財		投資財		消費財		生産財	
	指数	前月比(%)	指数	前月比(%)	指数	前月比(%)	指数	前月比(%)
生産	89.1	0.1	84.8	▲ 3.5	92.7	2.5	83.6	▲ 2.6
出荷	92.4	2.2	86.4	▲ 6.4	96.5	8.8	85.8	▲ 0.8
在庫	82.9	▲ 13.6	56.3	▲ 20.0	107.4	▲ 8.6	92.4	▲ 0.6

○最終需要財: 鉱工業及び他の産業に原材料等として投入されない最終製品

・投資財: 資本形成に向けられる製品

・消費財: 家計で購入される製品

○生産財: 鉱工業及び他の産業に原材料等として投入される製品

業種分類別生産指数

(平成17年=100)

業種分類	鉱工業	製造工業											窯業・土石製品工業
		鉄鋼業	非鉄金属工業	金属製品工業	機械工業	一般機械工業	電気機械工業	情報通信機械工業	電子部品・デバイス工業	輸送機械工業	精密機械工業		
ウエイト	10000.0	9975.0	257.6	311.8	534.3	4767.0	819.6	778.2	566.3	445.9	1852.1	304.9	239.1
原指数													
平成17年	100.0	100.0	100.0	100.0	100.0	100.0	100.0	100.0	100.0	100.0	100.0	100.0	100.0
18年	99.9	99.9	110.6	101.8	93.4	101.1	106.7	95.1	119.7	101.1	99.5	76.8	98.5
19年	100.9	100.9	114.3	106.4	97.1	102.4	88.2	99.5	157.2	74.9	104.3	75.4	93.8
20年	99.3	99.3	104.1	102.7	98.8	100.4	86.5	102.6	155.8	70.9	99.9	75.5	88.9
21年	80.9	80.9	67.0	74.5	83.6	72.5	45.6	94.3	150.5	48.3	61.9	43.6	75.5
22年	94.6	94.6	81.3	90.2	90.5	94.2	74.4	109.7	181.1	59.9	82.6	67.1	87.3
23年	84.0	84.0	85.3	84.9	85.6	78.8	70.0	101.6	127.0	49.0	64.8	83.8	85.4
24年	82.7	82.7	91.6	82.0	83.5	72.1	61.1	108.2	76.2	44.6	65.1	85.3	91.0
原指数													
平成24年 8月	79.8	79.8	77.8	70.2	77.6	70.8	59.3	99.1	82.3	44.4	64.7	84.5	88.6
9月	85.1	85.1	91.7	77.0	78.1	77.9	69.7	125.4	44.6	45.6	76.0	99.4	85.6
10月	81.2	81.2	94.3	85.7	80.1	66.3	42.7	82.3	54.2	43.7	75.4	88.6	100.3
11月	85.0	85.0	87.1	84.3	78.8	71.2	45.0	100.1	73.7	44.5	74.3	84.3	101.1
12月	75.4	75.4	82.6	78.4	73.5	60.8	45.6	95.9	47.7	46.9	55.2	90.5	87.9
平成25年 1月	69.8	69.8	81.5	60.1	75.2	55.8	42.4	82.0	49.8	45.2	53.2	67.0	101.9
2月	75.5	75.5	80.4	65.2	69.9	63.5	49.9	85.7	87.0	40.3	55.1	84.6	87.3
3月	82.6	82.6	92.0	66.2	78.3	70.9	61.1	132.1	61.8	39.9	55.5	95.9	90.6
4月	77.6	77.6	93.0	66.1	65.6	59.2	51.4	102.5	37.2	39.1	52.6	79.7	84.4
5月	81.2	81.2	95.9	71.4	68.9	65.8	48.6	121.5	35.6	43.5	62.4	79.3	89.5
6月	87.9	88.0	96.0	75.4	68.1	81.0	67.1	120.2	77.9	42.1	82.0	74.6	82.7
7月	95.4	95.5	92.8	83.3	74.5	90.5	74.3	125.6	72.7	41.0	101.3	84.8	103.4
8月	82.0	82.0	80.5	63.3	65.1	73.6	61.6	104.8	55.4	44.9	78.9	69.1	86.2
前年同月比(%)	2.8	2.8	3.5	▲ 9.8	▲ 16.1	4.0	3.9	5.8	▲ 32.7	1.1	21.9	▲ 18.2	▲ 2.7
季節調整済指数													
平成24年 8月	83.5	83.5	82.6	73.5	80.0	75.9	59.2	111.7	91.8	42.4	69.0	92.1	89.2
9月	82.4	82.4	85.5	78.1	75.2	73.2	68.6	111.8	50.6	39.6	71.4	85.8	88.0
10月	80.0	80.0	86.6	79.6	75.5	67.7	50.0	99.7	52.6	42.1	70.3	88.1	87.4
11月	80.0	80.0	84.8	79.7	81.3	65.6	49.2	101.7	59.0	41.1	65.2	85.4	95.1
12月	74.9	74.9	87.4	83.8	77.6	58.1	40.6	105.1	39.4	46.3	59.4	78.0	85.3
平成25年 1月	78.0	78.0	91.5	67.2	86.3	63.8	51.3	107.6	48.3	56.3	56.4	79.7	109.9
2月	81.9	81.9	87.3	71.0	75.7	69.1	51.1	101.2	98.0	44.5	57.5	90.7	92.1
3月	81.4	81.4	93.1	68.0	76.1	67.5	56.3	106.3	63.7	40.8	54.5	84.3	94.5
4月	78.4	78.4	93.4	61.6	64.3	63.6	48.5	99.3	44.8	42.9	60.7	91.4	82.0
5月	82.8	82.8	93.9	71.1	70.5	69.0	52.8	108.1	39.1	42.0	67.6	89.2	95.3
6月	84.4	84.4	90.0	72.4	63.9	76.4	63.9	105.1	68.7	39.2	84.4	68.4	85.1
7月	87.9	88.0	88.4	74.8	67.1	81.9	68.0	108.2	73.2	38.1	84.9	86.7	99.4
8月	87.2	87.2	85.6	67.6	67.4	80.4	61.8	119.3	63.3	43.1	87.3	74.7	88.8
前月比(%)	▲ 0.8	▲ 0.9	▲ 3.2	▲ 9.6	0.4	▲ 1.8	▲ 9.1	10.3	▲ 13.5	13.1	2.8	▲ 13.8	▲ 10.7

業種分類別生産指数

(平成17年=100)

化学工業	プラスチック製品工業	パルプ・紙・紙加工工業	繊維工業	食料品・たばこ工業	その他工業	ゴム製品工業	皮革製品工業	家具工業	印刷業	木材・木製品工業	その他製品工業	鉱業	業種分類	
1018.4	673.3	266.3	106.2	1145.4	655.6	271.6	13.7	78.2	89.8	81.1	121.2	25.0	ウエイト	
													原指数	
													平成17年	
100.0	100.0	100.0	100.0	100.0	100.0	100.0	100.0	100.0	100.0	100.0	100.0	100.0	100.0	18年
88.5	103.6	103.4	103.4	104.7	95.7	98.2	85.4	75.9	103.5	104.2	92.8	102.4	102.4	19年
87.7	106.2	103.8	97.3	105.3	94.3	99.1	77.8	48.7	105.0	104.7	100.2	102.4	102.4	20年
90.1	105.6	104.6	86.0	103.4	92.3	96.9	49.7	39.7	112.1	96.9	102.8	87.1	87.1	21年
85.9	92.3	98.2	81.2	108.1	76.2	71.4	25.2	29.9	107.5	81.8	95.6	73.8	73.8	22年
94.1	102.0	96.4	80.0	106.2	85.5	85.8	18.4	42.0	159.5	77.1	71.3	73.9	73.9	23年
98.7	88.4	100.2	75.4	84.8	84.3	79.3	14.3	39.5	173.4	86.2	65.2	76.8	76.8	24年
102.0	102.1	100.2	72.2	88.8	87.6	76.6	16.1	38.9	202.0	94.8	62.0	76.4	76.4	
													原指数	
													平成24年 8月	
101.6	99.9	106.7	72.5	83.8	77.3	61.1	16.1	29.7	199.6	89.3	52.2	72.1	72.1	9月
102.7	104.1	109.6	68.9	86.5	87.3	77.8	15.0	31.2	210.4	90.0	60.2	75.8	75.8	10月
102.5	111.4	108.5	72.0	88.6	90.4	79.0	17.2	38.8	209.9	94.6	66.0	80.3	80.3	11月
123.8	106.9	120.5	69.9	83.6	90.8	71.7	17.4	42.5	229.6	95.5	67.3	79.9	79.9	12月
102.9	97.5	101.9	76.5	80.9	88.8	62.7	16.3	34.3	253.3	90.9	67.3	72.6	72.6	平成25年 1月
91.0	95.8	89.8	60.5	76.3	77.8	68.1	14.9	26.3	177.3	89.8	58.3	69.7	69.7	2月
99.3	97.4	87.7	58.2	86.7	85.3	74.5	14.9	40.9	194.3	92.8	60.2	73.1	73.1	3月
98.1	102.7	94.3	63.8	101.9	92.4	84.1	15.5	43.2	194.3	94.6	74.5	79.9	79.9	4月
95.8	113.2	109.6	65.0	106.4	91.7	79.3	19.6	40.2	234.7	94.6	52.8	77.2	77.2	5月
105.0	111.9	108.7	65.0	102.4	85.3	73.6	19.6	36.8	202.6	99.3	54.0	75.5	75.5	6月
100.8	112.7	102.2	64.0	100.8	90.0	81.1	16.7	37.7	217.5	97.3	53.0	72.3	72.3	7月
102.9	119.6	109.0	68.6	107.3	94.0	82.7	18.3	43.9	211.7	105.2	65.8	78.1	78.1	8月
97.5	108.0	105.6	69.4	96.3	81.7	65.1	14.6	30.2	208.5	93.8	57.7	67.6	67.6	
▲ 4.0	8.1	▲ 1.0	▲ 4.3	14.9	5.7	6.5	▲ 9.3	1.7	4.5	5.0	10.5	▲ 6.2	▲ 6.2	前年同月比(%)
													季節調整済指数	
													平成24年 8月	
102.5	104.1	121.9	76.8	81.4	82.6	67.6	16.0	34.4	206.3	91.7	56.5	80.4	80.4	9月
105.1	102.6	117.1	66.1	96.8	86.1	72.4	16.2	35.6	201.6	96.9	60.0	79.1	79.1	10月
95.9	104.8	104.0	62.6	88.3	84.5	71.1	16.7	38.4	218.5	94.0	60.2	75.6	75.6	11月
118.8	101.0	118.6	59.9	83.4	85.3	66.4	17.0	39.6	216.1	93.9	62.3	74.4	74.4	12月
105.8	97.6	99.0	66.4	82.1	86.1	66.4	17.3	32.7	207.5	93.7	70.3	70.9	70.9	平成25年 1月
91.3	100.2	92.1	66.4	91.8	84.8	76.3	15.5	28.3	203.1	91.7	58.7	70.3	70.3	2月
104.7	104.8	95.6	64.4	95.1	88.9	79.3	16.2	32.6	197.3	90.3	58.0	74.7	74.7	3月
101.3	107.9	89.7	64.0	97.6	88.5	83.5	15.5	38.5	202.6	102.5	67.1	74.5	74.5	4月
89.1	111.9	99.0	67.4	100.9	91.4	81.2	18.1	39.6	227.3	90.5	52.9	75.3	75.3	5月
109.6	110.7	108.0	72.1	99.5	90.3	76.9	19.4	40.8	211.6	100.3	57.8	80.5	80.5	6月
104.7	111.8	104.8	68.8	95.1	90.7	77.6	15.8	39.5	224.9	92.9	57.9	74.0	74.0	7月
99.6	114.4	109.6	70.1	94.5	91.9	76.6	17.2	50.9	217.7	97.5	65.4	78.3	78.3	8月
100.7	113.6	121.1	73.9	95.4	88.1	72.2	15.0	35.4	213.7	96.5	64.5	76.3	76.3	
1.1	▲ 0.7	10.5	5.4	1.0	▲ 4.1	▲ 5.7	▲ 12.8	▲ 30.5	▲ 1.8	▲ 1.0	▲ 1.4	▲ 2.6	▲ 2.6	前月比(%)

業種分類別出荷指数

(平成17年=100)

業種分類	鉱工業	製造工業											窯業・土石製品工業
		製造工業	鉄鋼業	非鉄金属工業	金属製品工業	機械工業	一般機械工業	電気機械工業	情報通信機械工業	電子部品・デバイス工業	輸送機械工業	精密機械工業	
ウエイト	10000.0	9981.9	268.2	476.6	518.1	5161.1	810.8	743.2	911.6	441.1	1985.2	269.2	182.4
原指数													
平成17年	100.0	100.0	100.0	100.0	100.0	100.0	100.0	100.0	100.0	100.0	100.0	100.0	100.0
18年	100.9	100.9	110.5	101.1	95.4	99.5	105.2	93.6	110.5	103.3	97.8	67.3	98.8
19年	100.9	100.9	112.2	105.4	93.4	101.0	83.1	90.4	138.9	76.9	103.9	74.2	92.9
20年	99.7	99.8	103.8	103.9	94.9	101.1	81.5	88.4	142.5	72.0	99.0	118.2	88.0
21年	82.4	82.4	67.0	78.4	70.3	76.4	43.8	81.8	146.7	53.7	62.7	59.5	77.9
22年	99.8	99.8	80.6	91.5	74.9	105.7	70.1	95.9	219.0	66.5	83.0	88.2	85.8
23年	90.1	90.1	82.7	85.5	67.6	96.1	66.4	90.7	212.0	56.3	63.7	112.2	81.8
24年	82.2	82.2	89.9	82.0	68.9	78.4	59.0	99.8	116.7	49.6	62.7	111.6	85.8
原指数													
平成24年 8月	80.8	80.8	78.7	74.2	66.8	78.8	64.4	105.1	104.1	50.4	64.1	118.6	81.1
9月	88.3	88.4	85.6	77.0	61.4	91.6	75.8	108.5	136.9	53.1	76.0	117.2	79.5
10月	78.4	78.4	95.3	87.0	67.1	68.5	37.6	76.7	70.9	46.9	74.4	123.2	94.9
11月	83.1	83.2	89.1	81.4	67.5	78.5	41.7	88.6	119.0	51.0	72.5	113.2	92.6
12月	81.0	81.0	81.7	76.5	63.8	77.7	43.1	101.2	151.2	51.9	51.5	104.0	86.0
平成25年 1月	62.8	62.8	81.6	73.3	50.5	56.0	37.3	72.3	68.8	43.1	49.7	90.3	84.6
2月	74.4	74.4	82.4	76.7	63.1	69.0	44.0	80.5	122.2	46.4	51.1	101.3	86.5
3月	85.7	85.7	89.0	80.5	68.9	82.3	63.4	126.9	131.3	55.0	52.2	116.3	88.6
4月	73.3	73.3	88.1	74.4	64.3	58.2	46.7	79.2	63.7	41.3	49.9	106.0	83.8
5月	77.0	77.0	92.6	81.0	63.5	65.0	42.9	110.2	69.6	47.5	53.6	105.1	84.8
6月	91.9	92.0	90.5	83.2	66.4	94.9	57.7	153.5	130.4	49.4	83.0	87.2	79.4
7月	97.9	97.9	97.1	93.4	73.8	98.8	67.2	150.3	91.4	44.2	108.9	92.6	96.8
8月	87.1	87.1	78.9	77.5	62.5	84.6	67.6	112.2	103.1	45.2	80.0	94.7	86.2
前年同月比(%)	7.8	7.8	0.3	4.4	▲ 6.4	7.4	5.0	6.8	▲ 1.0	▲ 10.3	24.8	▲ 20.2	6.3
季節調整済指数													
平成24年 8月	82.4	82.4	81.0	76.8	67.3	83.0	58.0	104.0	118.3	48.7	69.6	136.3	84.5
9月	84.1	84.1	81.2	77.3	57.6	87.2	66.6	100.4	144.7	45.8	66.8	107.9	82.3
10月	80.5	80.5	87.8	81.8	65.1	74.5	46.0	97.2	88.9	44.6	70.3	123.4	85.1
11月	76.4	76.5	82.8	80.7	65.9	69.0	48.0	99.1	89.9	47.7	64.4	112.6	86.3
12月	75.2	75.2	87.7	84.2	63.8	68.1	40.1	110.3	108.7	49.6	53.2	98.0	82.9
平成25年 1月	73.4	73.4	88.0	82.0	64.6	67.4	46.4	106.8	73.6	56.5	54.3	102.2	90.2
2月	81.8	81.8	90.2	81.9	70.9	77.2	47.1	107.0	145.5	53.1	54.6	95.0	88.7
3月	82.9	82.9	91.9	79.8	68.2	76.3	55.5	106.0	120.4	55.8	51.7	101.8	90.3
4月	77.8	77.7	92.3	72.0	62.4	67.4	47.7	98.5	76.7	44.6	57.3	124.1	82.7
5月	81.7	81.6	91.5	79.8	66.4	71.6	48.4	107.8	75.5	47.6	61.5	129.2	88.6
6月	87.6	87.8	86.6	79.4	61.7	85.9	53.8	114.9	113.0	43.1	83.2	76.3	83.1
7月	88.8	88.7	89.3	84.0	63.7	87.4	61.1	97.0	98.3	43.1	91.1	94.3	92.9
8月	90.0	90.1	82.1	81.3	63.7	89.9	60.1	111.1	117.8	43.5	88.9	108.9	92.0
前月比(%)	1.4	1.6	▲ 8.1	▲ 3.2	0.0	2.9	▲ 1.6	14.5	19.8	0.9	▲ 2.4	15.5	▲ 1.0

業種分類別出荷指数

(平成17年=100)

化学工業	プラスチック製品工業	パルプ・紙・紙加工工業	繊維工業	食料品・たばこ工業	その他工業	ゴム製品工業	皮革製品工業	家具工業	印刷業	木材・木製品工業	その他製品工業	鉱業	業種分類	
689.7	597.1	222.4	91.8	1247.7	526.8	201.2	11.3	71.0	66.6	72.5	104.2	18.1	ウエイト	
													原指数	
													平成17年	
100.0	100.0	100.0	100.0	100.0	100.0	100.0	100.0	100.0	100.0	100.0	100.0	100.0	100.0	18年
102.4	102.4	103.5	100.6	106.8	97.8	99.2	87.3	76.3	103.5	104.3	102.8	101.4	19年	
94.0	103.0	103.5	92.8	105.6	96.0	99.7	80.5	47.7	105.0	106.9	110.2	99.1	20年	
93.7	102.7	103.2	82.8	100.8	93.0	95.3	57.2	39.0	112.1	98.8	113.0	86.0	21年	
94.6	89.0	97.0	79.6	106.9	78.6	73.3	33.5	30.7	107.5	81.4	105.8	72.6	22年	
97.9	97.6	91.3	75.9	106.4	85.5	86.0	18.6	41.1	159.5	80.0	78.4	71.5	23年	
96.4	85.8	96.2	71.6	81.3	83.3	79.7	13.2	39.4	173.4	86.0	68.4	72.6	24年	
94.1	95.9	97.9	68.4	84.8	86.1	76.1	15.5	40.0	202.0	93.7	64.9	68.0		
													原指数	
													平成24年 8月	
95.6	94.5	106.2	70.4	80.5	78.2	63.5	15.6	34.6	199.6	92.1	55.9	63.5	9月	
102.4	93.4	108.2	64.3	81.0	87.5	78.3	12.6	37.4	210.4	87.0	69.3	63.9	10月	
101.0	101.0	99.4	68.4	82.0	94.1	96.7	17.1	40.8	209.9	94.3	59.5	71.6	11月	
103.4	97.7	111.1	68.3	79.8	95.7	85.8	15.4	44.2	229.6	95.0	73.5	71.2	12月	
99.4	90.2	110.0	73.5	80.0	88.9	65.8	14.8	34.6	253.3	91.2	71.7	66.9	平成25年 1月	
73.4	85.9	80.2	60.7	60.2	74.1	62.7	13.7	28.4	177.3	92.5	55.3	61.1	2月	
78.0	89.4	89.4	59.6	82.5	83.1	70.7	13.7	45.5	194.3	92.1	62.7	64.9	3月	
91.2	96.4	96.1	63.1	96.8	91.1	80.3	18.0	47.1	194.3	91.5	84.0	71.9	4月	
82.3	106.2	96.9	64.4	103.6	89.1	78.4	17.8	40.5	234.7	98.6	51.2	67.5	5月	
87.4	104.8	108.1	65.9	100.3	82.1	70.6	17.8	35.1	202.6	102.5	52.2	66.7	6月	
87.4	105.2	96.3	62.3	97.6	82.5	68.9	13.8	34.3	217.5	100.8	49.9	67.0	7月	
91.4	113.7	103.8	64.0	108.1	87.9	76.3	16.7	43.9	211.7	104.4	57.4	70.1	8月	
87.8	109.2	112.8	64.0	103.1	79.2	64.4	11.1	30.5	208.5	93.0	56.3	60.9		
▲ 8.2	15.6	6.2	▲ 9.1	28.1	1.3	1.4	▲ 28.8	▲ 11.8	4.5	1.0	0.7	▲ 4.1	前年同月比(%)	
													季節調整済指数	
													平成24年 8月	
93.4	95.0	98.1	74.9	73.9	83.1	70.2	13.7	39.5	206.9	92.6	59.5	69.1	9月	
103.9	92.0	106.2	62.0	85.2	85.1	71.2	13.9	39.5	201.8	93.7	68.8	65.9	10月	
94.2	95.3	99.6	60.5	77.9	86.6	82.0	16.5	40.0	219.8	90.9	57.5	66.9	11月	
96.7	91.2	110.0	59.4	81.1	87.3	71.3	18.7	43.5	217.0	97.1	69.6	66.9	12月	
106.0	89.2	98.6	63.9	78.5	86.2	69.4	19.1	35.2	205.0	91.9	71.1	64.7	平成25年 1月	
78.9	92.2	92.1	66.7	71.0	83.2	75.0	15.6	32.1	202.3	93.0	58.7	64.6	2月	
82.3	98.1	99.7	64.1	91.0	84.2	78.0	10.6	36.4	197.0	90.8	59.8	65.8	3月	
90.3	101.4	88.2	63.8	101.0	84.7	73.2	16.6	36.9	204.9	95.2	74.7	66.0	4月	
81.5	106.7	96.9	64.9	97.8	88.6	78.5	15.8	38.5	225.3	97.0	50.3	67.0	5月	
90.0	102.8	113.9	69.6	98.9	91.3	81.1	18.7	43.5	211.8	113.6	56.3	72.4	6月	
90.2	106.1	100.9	68.3	98.3	84.7	68.4	14.4	39.2	224.9	95.6	53.3	67.3	7月	
87.2	107.4	102.8	66.3	96.1	90.2	80.9	16.8	47.0	218.2	97.4	57.9	70.2	8月	
87.5	111.2	106.5	68.5	97.8	84.4	70.2	10.1	35.1	214.3	93.4	61.7	67.1		
0.3	3.5	3.6	3.3	1.8	▲ 6.4	▲ 13.2	▲ 39.9	▲ 25.3	▲ 1.8	▲ 4.1	6.6	▲ 4.4	前月比(%)	

業種分類別在庫指数

(平成17年=100)

業種分類	鉱工業	製造工業											窯業・土石製品工業
		鉄鋼業	非鉄金属工業	金属製品工業	機械工業	一般機械工業	電気機械工業	情報通信機械工業	電子部品・デバイス工業	輸送機械工業	精密機械工業		
ウエイト	10000.0	9960.3	486.2	663.2	703.8	4135.6	656.9	1020.1	642.9	277.3	1455.7	82.7	340.4
原指数													
平成17年	100.0	100.0	100.0	100.0	100.0	100.0	100.0	100.0	100.0	100.0	100.0	100.0	100.0
18年	105.2	105.3	94.8	98.4	89.4	114.8	110.3	105.0	142.1	97.7	113.6	139.5	102.7
19年	106.3	106.4	120.2	96.7	84.7	115.1	93.7	108.8	110.0	67.5	139.6	133.3	109.4
20年	112.5	112.5	102.3	100.4	93.2	134.6	63.6	91.6	180.1	67.7	190.4	117.8	97.0
21年	104.4	104.5	101.9	93.5	101.8	117.8	65.3	92.6	137.7	91.1	157.2	85.8	87.1
22年	96.7	96.7	98.1	42.8	91.7	95.9	62.9	86.2	150.2	142.8	86.2	71.4	77.1
23年	93.2	92.9	103.9	44.3	96.9	103.9	81.1	109.3	219.1	129.9	55.4	89.9	78.7
24年	98.5	98.5	112.8	44.2	94.3	117.3	87.2	119.2	325.8	49.8	51.4	98.6	90.7
原指数													
平成24年 8月	105.1	105.1	108.8	43.5	88.6	132.3	85.4	103.2	459.7	48.2	47.4	95.6	91.1
9月	87.4	87.3	117.6	43.0	89.6	89.9	64.8	105.9	223.2	40.8	39.9	101.4	91.8
10月	89.4	89.4	113.2	44.8	85.9	96.7	75.0	107.4	250.2	45.1	40.9	98.3	94.0
11月	86.0	86.0	109.6	47.9	80.0	93.7	78.6	111.8	204.5	42.1	49.0	88.3	96.0
12月	70.6	70.5	109.1	51.1	76.8	68.1	72.6	95.8	76.6	52.0	44.1	102.2	92.6
平成25年 1月	81.6	81.6	108.6	45.2	98.5	75.1	79.1	108.1	73.9	67.4	50.7	102.3	104.1
2月	83.3	83.3	101.5	42.3	97.0	71.9	83.9	114.4	53.6	56.6	45.7	105.1	102.3
3月	80.8	80.7	105.3	39.4	100.6	60.3	58.4	107.2	37.9	21.7	42.8	107.9	101.5
4月	87.3	87.2	112.2	39.2	90.0	76.7	62.9	145.7	35.7	27.4	59.9	113.1	99.1
5月	120.3	120.4	119.9	39.6	89.4	154.1	72.7	170.7	47.7	29.6	252.6	105.2	101.8
6月	117.3	117.4	128.8	43.5	84.8	143.2	90.9	141.6	36.7	23.2	239.6	112.9	100.8
7月	96.6	96.7	118.0	45.6	77.6	93.9	99.9	127.4	117.8	26.2	67.8	132.7	102.1
8月	86.6	86.6	116.1	39.8	75.2	81.0	74.7	107.0	125.0	38.4	52.0	122.6	102.1
前年同月比(%)	▲ 17.6	▲ 17.6	6.7	▲ 8.5	▲ 15.1	▲ 38.8	▲ 12.5	3.7	▲ 72.8	▲ 20.3	9.7	28.2	12.1
季節調整済指数													
平成24年 8月	104.7	104.8	114.5	41.4	93.2	137.7	86.3	121.8	489.7	48.1	45.9	97.6	90.6
9月	92.3	92.2	125.0	42.4	95.0	105.6	79.8	130.1	298.8	41.6	41.2	102.8	90.7
10月	84.5	84.5	109.5	43.5	89.5	84.8	78.7	129.3	161.8	44.5	35.0	95.0	90.5
11月	81.2	81.2	104.6	44.7	82.5	83.5	78.6	128.8	131.0	40.1	46.7	87.5	93.8
12月	75.8	75.6	106.3	45.6	85.3	76.0	69.1	120.2	99.0	53.8	45.6	87.8	89.9
平成25年 1月	83.1	83.2	109.9	45.0	93.4	71.6	70.9	119.5	63.7	65.6	52.2	92.0	104.2
2月	83.1	83.1	103.5	44.0	90.4	65.8	72.7	115.9	39.9	53.7	44.7	106.4	104.0
3月	88.0	87.9	111.2	44.7	96.2	71.7	66.9	113.3	54.9	23.0	53.3	117.5	103.5
4月	87.4	87.3	112.9	42.5	87.9	76.4	70.4	120.9	41.1	28.0	61.3	123.3	101.1
5月	117.4	117.5	115.9	40.8	84.7	150.7	74.9	122.1	62.4	28.0	258.1	105.7	105.8
6月	111.9	112.0	121.4	44.6	81.6	142.0	87.9	103.4	50.5	24.4	228.9	117.0	101.2
7月	94.1	94.2	119.9	45.2	79.0	93.0	85.6	124.4	135.5	26.8	66.6	142.9	103.7
8月	86.3	86.3	122.2	37.9	79.1	84.3	75.5	126.3	133.1	38.3	50.3	125.2	101.5
前月比(%)	▲ 8.3	▲ 8.4	1.9	▲ 16.2	0.1	▲ 9.4	▲ 11.8	1.5	▲ 1.8	42.9	▲ 24.5	▲ 12.4	▲ 2.1

業種分類別在庫指数

(平成17年=100)

化学工業	プラスチック製品工業	パルプ・紙・紙加工工業	繊維工業	食料品・たばこ工業	その他工業	ゴム製品工業	皮革製品工業	家具工業	印刷業	木材・木製品工業	その他製品工業	鉱業	業種分類
935.0	793.1	67.6	183.1	752.6	899.7	372.8	47.1	93.2	0.0	162.9	223.7	39.7	ウエイト
													原指数
													平成17年
100.0	100.0	100.0	100.0	100.0	100.0	100.0	100.0	100.0	-	100.0	100.0	100.0	平成17年
96.8	97.3	121.7	113.7	99.7	102.9	113.4	93.5	107.1	-	86.0	97.9	80.1	18年
105.9	96.7	108.1	114.2	99.9	94.5	101.7	83.4	124.8	-	78.4	83.9	95.2	19年
93.3	93.5	124.8	118.1	92.7	97.1	106.5	65.5	187.5	-	58.0	79.0	104.9	20年
90.8	81.4	139.5	82.5	115.9	88.3	98.2	48.6	188.6	-	60.3	58.8	91.3	21年
87.6	80.7	180.5	84.1	218.6	68.2	73.2	9.5	142.9	-	43.3	59.2	99.9	22年
88.6	81.5	157.4	91.3	110.9	69.8	61.7	6.7	191.8	-	30.6	74.4	144.2	23年
61.4	102.9	168.0	107.0	108.6	69.8	65.3	6.0	176.5	-	34.3	72.0	112.5	24年
													原指数
													平成24年 8月
67.8	101.3	171.5	108.3	100.3	82.3	94.3	4.9	194.9	-	33.6	67.1	103.4	平成24年 8月
58.8	104.6	139.4	111.4	106.8	77.5	92.2	5.6	168.1	-	36.2	60.5	108.1	9月
51.9	103.9	159.8	113.1	117.4	69.0	67.6	5.1	159.4	-	36.2	70.9	103.2	10月
62.0	105.9	183.6	110.8	87.8	59.9	47.4	5.5	160.7	-	36.2	67.3	101.2	11月
52.9	106.3	157.8	109.0	44.2	56.0	41.9	5.7	150.7	-	36.2	65.2	96.1	12月
59.8	111.1	180.8	107.0	112.7	59.4	48.6	5.8	141.6	-	33.6	73.3	95.7	平成25年 1月
77.5	112.5	171.8	104.0	141.3	59.0	52.2	5.8	122.0	-	33.6	74.0	92.1	2月
71.4	114.3	160.8	105.9	178.3	56.1	56.2	4.6	105.2	-	36.2	60.7	92.4	3月
72.0	115.6	189.5	106.3	177.2	55.1	55.6	4.8	103.7	-	33.6	60.2	89.3	4月
78.6	116.3	187.5	104.4	175.5	56.2	57.9	4.8	111.2	-	31.0	59.7	87.6	5月
77.3	114.3	200.0	105.9	183.8	63.8	73.2	6.1	126.0	-	28.4	60.0	92.4	6月
79.5	113.1	208.5	106.9	184.2	68.3	80.3	6.4	126.2	-	28.4	66.1	88.5	7月
82.6	111.7	188.7	106.7	129.9	68.3	80.3	7.5	124.7	-	28.4	66.5	81.9	8月
21.8	10.3	10.0	▲ 1.5	29.5	▲ 17.0	▲ 14.8	53.1	▲ 36.0	-	▲ 15.5	▲ 0.9	▲ 20.8	前年同月比(%)
													季節調整済指数
													平成24年 8月
68.3	101.9	211.1	110.4	86.4	75.6	78.6	4.1	205.2	-	32.6	68.6	107.1	平成24年 8月
59.5	104.2	166.0	111.7	103.7	71.9	75.5	5.2	182.0	-	35.4	62.8	111.3	9月
53.4	102.7	159.0	112.1	128.9	67.1	62.7	5.2	169.5	-	37.7	68.4	104.6	10月
63.7	104.4	177.6	108.6	88.8	62.3	53.1	5.4	158.4	-	37.4	65.0	101.4	11月
53.0	107.6	174.3	108.2	55.0	57.7	46.6	6.1	140.1	-	37.5	65.5	95.7	12月
57.4	110.8	180.7	106.2	139.5	57.0	50.1	5.8	123.3	-	34.7	70.3	89.8	平成25年 1月
77.3	112.5	178.7	105.7	170.1	59.6	54.0	6.1	110.8	-	34.4	72.7	91.8	2月
73.0	116.5	178.1	106.8	187.1	63.5	68.6	5.1	112.5	-	37.4	61.7	92.8	3月
72.8	116.9	180.6	107.1	170.6	62.4	67.5	5.2	112.2	-	33.8	60.6	90.1	4月
76.7	116.8	154.8	107.4	175.6	59.4	65.4	5.1	113.1	-	29.9	60.5	86.1	5月
74.0	113.8	177.6	105.2	159.1	62.0	70.3	6.1	124.4	-	27.4	61.6	91.8	6月
80.3	111.5	180.4	103.8	140.1	62.0	66.8	5.7	126.9	-	26.6	66.5	89.1	7月
83.2	112.4	232.3	108.7	111.9	62.7	66.9	6.4	131.3	-	27.6	68.0	84.8	8月
3.6	0.8	28.8	4.7	▲ 20.1	1.1	0.1	12.3	3.5	-	3.8	2.3	▲ 4.8	前月比(%)

業種分類別在庫率指数

(平成17年=100)

業種分類	鉱工業	製造工業											窯業・土石製品工業
		鉄鋼業	非鉄金属工業	金属製品工業	機械工業	一般機械工業	電気機械工業	情報通信機械工業	電子部品・デバイス工業	輸送機械工業	精密機械工業		
ウエイト	10000.0	9960.3	486.2	663.2	703.8	4135.6	656.9	1020.1	642.9	277.3	1455.7	82.7	340.4
原指数													
平成17年	100.0	100.0	100.0	100.0	100.0	100.0	100.0	100.0	100.0	100.0	100.0	100.0	100.0
18年	101.2	101.2	91.1	98.8	91.1	104.9	87.6	97.1	132.7	97.7	102.9	182.7	112.6
19年	106.7	106.7	114.9	91.9	94.9	109.9	107.4	113.3	74.3	133.3	117.1	161.8	136.9
20年	121.2	121.2	149.0	98.4	108.6	139.7	90.4	78.4	143.0	192.3	196.3	89.9	118.0
21年	215.1	215.4	164.9	118.0	161.3	346.1	113.2	80.0	99.0	283.4	769.8	153.4	114.4
22年	126.7	126.6	146.9	44.2	129.5	143.5	86.6	59.5	69.8	608.6	176.4	64.3	91.7
23年	124.3	123.9	145.9	50.5	147.6	138.7	109.5	79.2	97.8	844.9	80.6	78.4	88.3
24年	118.3	118.1	149.2	52.5	147.0	131.8	131.6	79.7	295.3	250.9	75.6	94.1	90.2
原指数													
平成24年 8月	138.5	138.4	166.9	55.4	145.7	163.5	271.1	58.8	451.0	167.9	65.1	83.6	105.5
9月	107.1	106.8	162.8	54.8	154.0	97.0	98.7	132.8	112.6	178.5	49.0	91.0	103.1
10月	125.6	125.5	139.5	50.0	132.5	154.3	148.4	98.3	392.5	373.7	53.4	78.0	90.6
11月	105.9	105.8	145.7	57.4	128.3	107.0	158.0	87.6	138.9	183.0	70.7	75.4	92.1
12月	105.3	105.2	157.6	65.8	121.0	117.2	102.2	64.7	84.4	639.9	76.1	109.0	94.8
平成25年 1月	129.8	129.7	176.2	59.3	214.3	118.3	126.8	116.0	129.5	210.8	93.5	121.0	95.6
2月	101.3	101.1	151.0	52.0	136.3	88.0	105.8	107.1	36.8	141.7	77.3	118.2	91.9
3月	87.8	87.6	153.0	43.7	137.9	65.3	58.7	88.1	41.3	65.9	60.3	109.0	85.4
4月	111.9	111.9	153.5	50.2	119.4	120.3	99.4	114.6	117.2	265.7	108.0	109.2	89.4
5月	157.1	157.2	156.8	45.5	129.8	222.5	105.9	102.2	115.5	304.1	397.7	107.2	96.3
6月	126.5	126.5	160.0	50.6	106.2	141.7	87.4	91.1	22.4	374.7	210.8	127.3	98.1
7月	110.1	110.0	147.0	46.0	92.9	121.7	135.9	128.6	175.9	214.5	66.8	157.7	83.6
8月	121.4	121.4	178.2	47.5	131.1	121.0	220.3	93.9	98.2	290.3	71.6	147.3	95.4
前年同月比(%)	▲ 12.3	▲ 12.3	6.8	▲ 14.3	▲ 10.0	▲ 26.0	▲ 18.7	59.7	▲ 78.2	72.9	10.0	76.2	▲ 9.6
季節調整済指数													
平成24年 8月	134.0	133.9	175.4	51.5	155.8	136.1	173.0	76.4	472.3	182.9	48.9	68.3	97.6
9月	127.3	126.9	158.0	55.3	191.4	120.3	157.7	144.8	120.2	201.6	60.2	100.1	100.0
10月	112.7	112.6	122.4	49.6	147.4	128.8	145.9	93.5	201.1	430.3	46.1	72.4	95.7
11月	111.1	111.0	135.2	53.3	132.9	124.4	111.8	93.9	148.9	186.7	89.0	84.8	98.9
12月	122.0	121.8	153.7	54.9	144.1	152.1	91.6	78.8	164.4	594.0	96.6	99.1	98.3
平成25年 1月	120.3	120.3	173.2	51.5	129.0	110.1	111.1	85.7	111.5	178.4	101.0	97.8	96.2
2月	101.4	101.1	146.3	51.2	107.4	83.5	118.9	81.8	26.7	121.7	66.0	154.8	93.6
3月	103.5	103.2	166.0	53.9	139.1	86.5	106.2	86.9	57.1	62.2	86.9	148.9	86.4
4月	108.5	108.5	159.7	54.0	131.1	107.7	97.8	86.6	105.6	274.8	98.3	97.0	87.4
5月	127.3	127.4	156.7	49.0	121.5	179.2	120.4	83.8	138.2	296.3	335.2	96.0	92.9
6月	125.4	125.4	172.5	55.2	121.3	148.6	122.5	118.4	41.4	388.3	200.8	152.1	95.4
7月	111.2	111.1	162.3	50.8	118.3	126.3	125.8	257.6	183.8	234.5	67.1	161.2	84.4
8月	117.4	117.5	187.2	44.1	140.2	100.7	140.6	122.0	102.8	316.3	53.8	120.4	88.3
前月比(%)	5.6	5.8	15.3	▲ 13.2	18.5	▲ 20.3	11.8	▲ 52.6	▲ 44.1	34.9	▲ 19.8	▲ 25.3	4.6

業種分類別在庫率指数

(平成17年=100)

化学工業	プラスチック製品工業	パルプ・紙・紙加工工業	繊維工業	食料品・たばこ工業	その他工業	ゴム製品工業	皮革製品工業	家具工業	印刷業	木材・木製品工業	その他製品工業	鉱業	業種分類
935.0	793.1	67.6	183.1	752.6	899.7	372.8	47.1	93.2	0.0	162.9	223.7	39.7	ウエイト
													原指数
													平成17年
100.0	100.0	100.0	100.0	100.0	100.0	100.0	100.0	100.0	-	100.0	100.0	100.0	平成17年
96.9	94.9	118.2	114.1	95.7	106.1	115.6	110.0	121.5	-	81.6	100.9	80.4	18年
117.1	97.1	104.8	125.5	93.8	100.6	106.5	105.6	166.3	-	71.4	83.7	97.0	19年
102.2	95.3	121.9	130.4	94.2	111.7	117.0	117.1	266.6	-	57.8	76.3	122.5	20年
94.6	100.6	145.2	103.8	108.6	138.2	148.7	146.4	393.2	-	74.2	59.1	127.0	21年
88.5	88.3	199.8	120.6	223.9	97.7	87.7	59.1	312.7	-	55.4	63.8	142.0	22年
90.5	93.9	163.3	178.1	167.8	103.8	81.0	44.0	393.8	-	35.3	83.4	208.1	23年
66.0	99.0	177.7	177.9	138.3	112.3	91.4	33.7	435.9	-	36.2	84.3	163.2	24年
													原指数
													平成24年 8月
69.3	101.2	160.9	166.5	153.6	159.8	146.0	27.0	668.0	-	36.9	88.3	160.2	平成24年 8月
56.1	103.7	132.1	185.1	161.7	116.5	116.4	37.4	413.1	-	39.8	65.4	166.9	9月
51.1	92.8	164.2	178.2	169.0	105.2	79.9	25.4	405.3	-	38.1	87.9	142.0	10月
59.0	97.4	166.6	173.2	161.4	93.4	61.9	30.3	405.6	-	38.1	69.4	139.1	11月
52.7	105.9	149.7	173.0	80.6	99.8	60.2	33.0	466.8	-	38.1	71.8	139.3	12月
81.7	115.1	229.5	171.0	226.4	121.5	74.4	36.3	562.3	-	36.9	96.0	153.5	平成25年 1月
96.7	112.5	194.9	161.3	153.4	78.4	68.7	36.3	188.3	-	36.9	88.0	138.2	2月
76.8	105.6	169.5	163.2	156.3	65.4	67.6	21.6	148.5	-	38.1	56.2	126.8	3月
85.8	98.1	200.7	153.6	161.6	81.0	70.8	23.2	225.8	-	32.7	85.1	129.1	4月
89.0	99.6	172.9	143.9	164.8	101.1	92.5	23.2	341.5	-	30.2	83.5	126.4	5月
86.8	99.3	210.0	170.5	177.3	128.3	112.3	38.1	507.8	-	27.6	89.0	132.0	6月
86.4	92.6	203.0	179.7	149.6	92.8	105.9	32.8	204.7	-	27.6	84.3	118.8	7月
94.4	95.6	164.1	156.7	120.5	190.1	124.6	57.5	1043.7	-	31.2	87.1	128.7	8月
36.2	▲ 5.5	2.0	▲ 5.9	▲ 21.5	19.0	▲ 14.7	113.0	56.2	-	▲ 15.4	▲ 1.4	▲ 19.7	前年同月比(%)
													季節調整済指数
													平成24年 8月
70.9	99.5	204.8	173.6	144.7	143.6	117.0	27.3	639.2	-	33.7	84.7	149.3	平成24年 8月
58.2	106.9	178.3	188.4	160.0	124.0	107.3	34.8	445.2	-	38.3	69.9	170.1	9月
53.9	95.1	157.9	189.8	176.5	110.4	88.5	25.0	431.7	-	41.3	82.8	153.8	10月
65.0	101.7	161.1	173.7	156.3	102.6	81.1	22.5	434.3	-	39.5	66.0	145.4	11月
54.7	110.0	191.2	180.8	123.2	106.4	69.2	26.4	479.4	-	40.6	74.1	149.3	12月
74.2	104.8	202.3	160.3	243.6	110.0	67.1	33.7	520.1	-	37.1	85.7	133.8	平成25年 1月
91.5	106.5	195.1	148.6	176.3	85.5	65.1	44.7	322.2	-	37.1	92.4	140.5	2月
77.9	107.7	209.3	165.8	154.9	89.3	87.1	26.1	299.9	-	39.4	75.2	142.6	3月
86.0	97.8	202.5	158.2	168.0	98.3	84.8	31.1	272.2	-	33.9	91.8	132.3	4月
85.1	97.8	122.0	144.2	145.6	89.5	90.1	24.1	251.6	-	26.9	71.0	109.7	5月
83.2	99.1	183.5	166.5	150.0	107.2	103.7	42.1	344.5	-	28.6	87.9	133.7	6月
86.5	96.7	179.1	174.2	125.5	74.6	85.0	32.4	149.6	-	26.7	84.4	118.8	7月
96.6	94.0	208.9	163.4	113.5	170.9	99.8	58.2	998.8	-	28.5	83.5	120.0	8月
11.7	▲ 2.8	16.6	▲ 6.2	▲ 9.6	129.1	17.4	79.6	567.6	-	6.7	▲ 1.1	1.0	前月比(%)

特殊分類別生産指数

(平成17年=100)

特殊分類	鉱工業	生産財							生産財	鉱工業用生産財	その他用生産財
		最終需要財	投資財	資本財	建設財	消費財	耐久消費財	非耐久消費財			
ウエイト	10000.0	6185.0	2803.1	2246.2	556.9	3381.9	1076.7	2305.2	3815.0	3691.7	123.3
原指数											
平成17年	100.0	100.0	100.0	100.0	100.0	100.0	100.0	100.0	100.0	100.0	100.0
18年	99.9	97.4	96.6	97.3	93.9	98.1	103.2	95.7	104.0	104.1	100.8
19年	100.9	100.9	95.5	96.8	90.3	105.4	127.6	95.1	100.8	100.8	101.9
20年	99.3	98.6	89.9	91.0	85.5	105.8	127.2	95.8	100.3	100.2	104.3
21年	80.9	85.3	58.4	55.5	70.3	107.6	129.4	97.4	73.7	72.9	97.5
22年	94.6	95.9	73.4	75.5	65.1	114.6	149.7	98.2	92.3	90.8	137.7
23年	84.0	82.3	67.9	69.6	60.8	94.2	102.8	90.1	86.7	84.7	147.2
24年	82.7	79.8	69.2	67.8	75.0	88.5	82.6	91.3	87.5	85.0	163.5
原指数											
平成24年 8月	79.8	80.0	69.0	68.2	72.5	89.1	87.2	90.0	79.4	76.7	159.4
9月	85.1	85.3	88.2	91.1	76.7	82.8	65.5	90.9	84.7	82.0	166.3
10月	81.2	77.1	69.3	66.2	81.7	83.5	66.6	91.4	88.0	85.3	169.5
11月	85.0	83.9	72.2	70.1	81.0	93.5	79.1	100.2	86.7	83.4	186.6
12月	75.4	70.9	58.8	55.2	73.1	80.9	63.3	89.2	82.7	78.8	201.9
平成25年 1月	69.8	64.3	56.3	53.5	67.7	71.0	49.1	81.2	78.6	76.4	145.1
2月	75.5	72.5	60.8	57.8	72.8	82.2	66.1	89.7	80.4	77.8	156.7
3月	82.6	82.1	77.3	77.0	78.7	86.0	62.8	96.8	83.5	81.0	156.6
4月	77.6	74.0	54.9	51.0	70.5	89.9	72.1	98.3	83.3	79.8	188.0
5月	81.2	80.2	65.8	63.8	74.0	92.1	76.0	99.6	82.9	80.1	164.2
6月	87.9	89.7	84.0	86.5	74.1	94.4	90.2	96.4	85.0	82.0	174.7
7月	95.4	97.0	94.4	97.7	81.2	99.1	95.4	100.8	92.9	90.2	171.6
8月	82.0	84.1	80.4	83.3	68.6	87.1	68.1	96.0	78.6	75.6	166.2
前年同月比(%)	2.8	5.1	16.5	22.1	▲ 5.4	▲ 2.2	▲ 21.9	6.7	▲ 1.0	▲ 1.4	4.3
季節調整済指数											
平成24年 8月	83.5	83.2	71.7	70.8	74.6	93.0	95.5	90.5	83.6	81.1	165.0
9月	82.4	83.8	80.1	80.6	76.3	89.3	75.2	97.4	80.9	78.2	160.0
10月	80.0	78.7	71.5	69.6	77.2	81.3	66.0	88.6	82.0	79.2	170.0
11月	80.0	79.1	71.5	69.4	78.0	87.1	65.8	100.2	82.1	78.9	176.3
12月	74.9	69.2	58.8	55.1	73.7	77.7	56.5	89.3	83.6	80.2	172.9
平成25年 1月	78.0	71.9	62.6	60.5	72.2	79.4	55.7	89.3	88.5	86.0	168.7
2月	81.9	77.9	62.3	59.3	74.8	89.2	77.5	95.5	87.7	85.1	163.2
3月	81.4	77.9	65.0	63.5	77.7	87.5	67.5	95.5	84.6	82.0	161.4
4月	78.4	76.3	61.7	58.8	70.4	89.6	80.1	92.0	84.7	81.4	181.8
5月	82.8	83.3	71.8	70.2	78.3	93.6	77.1	100.5	84.1	81.2	167.1
6月	84.4	86.2	84.9	87.8	73.4	87.4	75.2	93.1	80.5	77.4	177.0
7月	87.9	89.0	87.9	90.5	77.2	90.4	84.8	94.6	85.8	82.9	174.9
8月	87.2	89.1	84.8	87.8	71.7	92.7	76.3	97.9	83.6	80.8	171.3
前月比(%)	▲ 0.8	0.1	▲ 3.5	▲ 3.0	▲ 7.1	2.5	▲ 10.0	3.5	▲ 2.6	▲ 2.5	▲ 2.1

特殊分類別出荷指数

(平成17年=100)

特殊分類	鉱工業	最終需要財							生産財	鉱工業用生産財	その他用生産財
		最終需要財	投資財	資本財	建設財	消費財	耐久消費財	非耐久消費財			
ウエイト	10000.0	6543.6	2910.9	2390.4	520.5	3632.7	1560.0	2072.7	3456.4	3356.8	99.6
原指数											
平成17年	100.0	100.0	100.0	100.0	100.0	100.0	100.0	100.0	100.0	100.0	100.0
18年	100.9	99.2	95.6	95.9	94.4	102.1	100.1	103.6	104.1	104.3	98.8
19年	100.9	102.1	95.7	96.7	91.4	107.2	117.8	99.3	98.6	98.6	100.0
20年	99.7	99.8	91.5	93.0	84.7	106.4	118.7	97.1	99.6	99.6	100.8
21年	82.4	88.0	59.0	56.7	69.7	111.2	123.2	102.2	71.7	71.1	92.5
22年	99.8	105.6	74.9	77.2	64.2	130.3	169.0	101.1	88.6	87.3	131.6
23年	90.1	93.3	68.8	70.7	59.9	112.9	148.7	86.0	84.2	82.6	139.3
24年	82.2	80.1	67.0	67.2	65.6	90.7	97.4	85.6	86.1	84.1	151.7
原指数											
平成24年 8月	80.8	80.6	69.3	70.8	62.1	89.8	97.2	84.2	81.0	79.0	148.0
9月	88.3	91.7	86.5	91.9	61.5	95.8	106.9	87.4	82.0	79.9	153.2
10月	78.4	72.2	67.6	67.7	67.3	75.9	64.3	84.7	90.2	88.2	156.9
11月	83.1	80.8	70.0	70.4	67.9	89.5	92.5	87.2	87.6	85.0	175.3
12月	81.0	79.9	54.9	53.3	62.3	99.9	116.4	87.5	83.0	79.9	188.7
平成25年 1月	62.8	55.9	52.9	51.8	57.8	58.4	51.6	63.5	75.7	74.0	135.3
2月	74.4	70.8	57.5	56.1	63.7	81.6	83.9	79.8	81.0	79.1	144.8
3月	85.7	85.9	74.0	74.9	69.9	95.4	97.8	93.5	85.3	83.5	146.1
4月	73.3	67.5	53.0	51.1	62.0	79.2	61.3	92.6	84.3	81.7	173.4
5月	77.0	73.4	59.0	57.7	65.1	84.9	73.9	93.2	83.9	81.9	148.8
6月	91.9	95.5	82.9	87.4	62.3	105.5	125.6	90.4	85.2	83.0	160.1
7月	97.9	100.2	100.0	106.8	68.9	100.3	103.6	97.9	93.6	91.7	157.8
8月	87.1	90.0	83.8	88.6	61.9	94.9	91.9	97.1	81.7	79.6	152.3
前年同月比(%)	7.8	11.7	20.9	25.1	▲ 0.3	5.7	▲ 5.5	15.3	0.9	0.8	2.9
季節調整済指数											
平成24年 8月	82.4	81.6	70.9	72.3	62.8	89.9	105.1	78.9	84.1	81.9	151.9
9月	84.1	88.5	76.0	78.5	61.5	100.5	114.1	92.7	77.5	75.6	145.9
10月	80.5	78.0	69.2	70.7	64.0	83.5	73.7	81.3	83.8	81.9	155.7
11月	76.4	74.1	67.6	67.8	64.8	79.0	75.8	85.8	83.0	80.7	166.4
12月	75.2	71.6	56.4	54.9	62.4	85.4	91.8	84.9	85.1	82.5	163.7
平成25年 1月	73.4	66.2	60.8	59.9	61.4	68.3	60.5	71.8	85.8	83.8	157.8
2月	81.8	77.1	59.5	58.5	65.4	91.7	101.3	85.4	87.9	85.8	153.9
3月	82.9	81.4	63.2	62.3	67.2	95.1	96.7	95.3	85.3	83.3	151.5
4月	77.8	71.9	58.5	57.9	64.5	86.0	78.0	87.7	86.3	83.9	165.9
5月	81.7	79.2	67.9	68.1	68.9	89.5	81.1	95.2	86.1	84.1	151.7
6月	87.6	90.8	81.6	85.8	62.0	97.1	103.0	92.9	81.2	78.8	159.9
7月	88.8	90.4	92.3	97.8	66.3	88.7	88.6	90.1	86.5	84.4	161.0
8月	90.0	92.4	86.4	91.1	63.5	96.5	100.2	93.5	85.8	83.5	155.5
前月比(%)	1.4	2.2	▲ 6.4	▲ 6.9	▲ 4.2	8.8	13.1	3.8	▲ 0.8	▲ 1.1	▲ 3.4

特殊分類別在庫指数

(平成17年=100)

特殊分類	鉱工業										
		最終 需要財	投資財	資本財	建設財	消費財	耐久 消費財	非耐久 消費財	生産財	鉱工業用 生産財	その他用 生産財
ウエイト	10000.0	6371.8	2985.3	2349.7	635.6	3386.5	1449.0	1937.5	3628.2	3609.6	18.6
原 指 数											
平成17年	100.0	100.0	100.0	100.0	100.0	100.0	100.0	100.0	100.0	100.0	100.0
18年	105.2	108.2	109.9	115.7	88.7	106.7	115.7	100.0	99.8	99.9	74.3
19年	106.3	109.8	120.8	130.1	86.3	100.1	97.6	102.1	100.2	100.2	99.7
20年	112.5	120.2	136.2	154.4	69.1	106.1	123.1	93.4	98.8	98.8	98.9
21年	104.4	109.6	116.3	131.4	60.6	103.6	110.8	98.2	95.4	95.3	107.6
22年	96.7	102.2	68.8	74.4	47.9	131.7	125.1	136.6	87.0	86.9	97.8
23年	93.2	94.3	62.6	67.4	44.7	122.2	156.0	97.0	91.2	91.2	93.1
24年	98.5	100.3	60.8	63.7	50.2	135.2	204.4	83.4	95.4	95.3	118.5
原 指 数											
平成24年 8月	105.1	110.6	59.2	61.8	49.4	156.0	253.8	82.9	95.4	95.3	113.6
9月	87.4	81.3	51.7	52.2	49.5	107.5	145.6	79.0	98.1	98.0	116.8
10月	89.4	86.9	53.5	53.9	51.7	116.5	161.8	82.5	93.8	93.6	114.7
11月	86.0	83.8	58.1	59.8	51.7	106.4	146.4	76.4	90.0	89.9	110.5
12月	70.6	60.8	55.9	57.2	51.2	65.2	80.8	53.5	87.8	87.7	103.2
平成25年 1月	81.6	74.8	60.1	63.0	49.5	87.7	90.2	85.8	93.6	93.6	105.3
2月	83.3	78.0	57.9	60.3	49.2	95.7	84.0	104.4	92.7	92.6	110.5
3月	80.8	75.2	52.8	54.1	48.3	95.0	70.0	113.7	90.5	90.5	97.0
4月	87.3	85.1	60.7	64.5	46.6	106.7	96.4	114.4	91.0	91.0	92.8
5月	120.3	136.5	155.0	184.3	46.6	120.2	124.9	116.7	91.9	91.8	108.4
6月	117.3	130.8	153.4	182.4	46.5	110.9	99.1	119.7	93.6	93.4	115.7
7月	96.6	98.3	70.9	77.6	46.3	122.4	122.7	122.1	93.8	93.6	126.1
8月	86.6	83.5	57.1	60.4	45.1	106.7	112.4	102.4	92.2	91.9	134.5
前年同月比(%)	▲ 17.6	▲ 24.5	▲ 3.5	▲ 2.3	▲ 8.7	▲ 31.6	▲ 55.7	23.5	▲ 3.4	▲ 3.6	18.4
季節調整済指数											
平成24年 8月	104.7	109.8	58.4	60.9	48.7	157.0	283.8	77.8	95.6	95.5	116.8
9月	92.3	88.5	54.4	55.6	48.5	119.5	188.0	79.9	99.0	98.9	128.5
10月	84.5	80.4	49.9	49.9	50.5	107.2	133.1	86.8	92.1	91.8	117.9
11月	81.2	77.7	57.7	59.2	51.4	95.6	118.8	77.0	87.4	87.3	108.3
12月	75.8	68.3	58.0	59.7	52.1	78.1	101.6	61.9	87.7	87.6	98.1
平成25年 1月	83.1	76.9	59.0	61.6	50.6	90.5	90.3	91.7	91.1	91.1	102.2
2月	83.1	77.7	55.7	57.8	50.5	98.4	80.4	114.9	92.1	91.9	113.5
3月	88.0	83.5	59.3	61.5	49.9	105.8	72.7	118.1	94.5	94.5	99.9
4月	87.4	83.8	61.0	64.4	46.7	104.1	94.6	113.9	94.2	94.2	92.0
5月	117.4	131.6	159.4	190.3	47.0	111.9	113.2	112.8	93.5	93.4	109.4
6月	111.9	122.2	143.4	169.1	45.8	102.0	98.0	107.9	92.7	92.5	108.8
7月	94.1	95.9	70.4	77.3	45.1	117.5	129.7	103.8	93.0	92.8	121.9
8月	86.3	82.9	56.3	59.5	44.5	107.4	125.7	96.1	92.4	92.1	138.3
前月比(%)	▲ 8.3	▲ 13.6	▲ 20.0	▲ 23.0	▲ 1.3	▲ 8.6	▲ 3.1	▲ 7.4	▲ 0.6	▲ 0.8	13.5

特殊分類別在庫率指数

(平成17年=100)

特殊分類	鉱工業								生産財	鉱工業用 生産財	その他用 生産財
		最 終 需要財	投資財	資本財	建設財	消費財	耐 久 消費財	非耐久 消費財			
ウエイト	10000.0	6371.8	2985.3	2349.7	635.6	3386.5	1449.0	1937.5	3628.2	3609.6	18.6
原 指 数											
平成17年	100.0	100.0	100.0	100.0	100.0	100.0	100.0	100.0	100.0	100.0	100.0
18年	101.2	102.7	100.0	101.4	94.7	105.0	113.6	98.7	98.5	98.6	74.9
19年	106.7	105.7	115.9	119.3	103.1	96.8	83.2	107.1	108.2	108.2	103.2
20年	121.2	124.5	149.5	163.6	97.4	102.3	105.9	99.7	115.4	115.4	110.0
21年	215.1	256.8	438.2	528.9	103.1	96.8	94.1	98.9	141.8	141.9	119.1
22年	126.7	122.4	110.7	117.6	85.5	132.6	119.4	142.5	134.2	134.3	113.0
23年	124.3	103.9	95.2	100.8	74.8	111.6	91.3	126.8	160.0	160.2	113.8
24年	118.3	114.9	93.0	98.6	72.5	134.2	175.3	103.4	124.3	124.2	136.4
原 指 数											
平成24年 8月	138.5	145.5	128.5	139.8	86.8	160.4	229.9	108.5	126.2	126.2	131.3
9月	107.1	86.6	74.0	73.3	76.9	97.6	89.9	103.3	143.1	143.0	165.5
10月	125.6	123.5	81.7	85.2	68.9	160.4	226.4	111.0	129.1	129.1	119.2
11月	105.9	101.0	92.1	97.8	70.8	108.9	109.8	108.2	114.6	114.5	124.6
12月	105.3	79.4	89.4	92.3	78.5	70.5	69.2	71.5	150.9	151.1	116.4
平成25年 1月	129.8	122.9	105.4	113.8	74.3	138.4	126.6	147.2	141.9	141.9	136.8
2月	101.3	92.5	81.0	83.8	70.6	102.7	76.3	122.5	116.6	116.5	147.7
3月	87.8	76.4	66.0	66.2	65.3	85.6	54.0	109.3	107.7	107.7	106.7
4月	111.9	109.3	98.0	107.7	62.2	119.2	116.3	121.4	116.5	116.7	91.4
5月	157.1	175.6	240.2	288.2	62.7	118.8	111.1	124.5	124.6	124.6	117.9
6月	126.5	122.8	156.4	181.4	63.9	93.2	42.1	131.4	133.0	133.0	130.4
7月	110.1	102.7	89.1	97.2	59.5	114.6	106.3	120.7	123.1	123.0	145.7
8月	121.4	113.1	133.8	151.0	70.1	94.9	76.8	108.4	136.0	135.7	182.4
前年同月比(%)	▲ 12.3	▲ 22.3	4.1	8.0	▲ 19.2	▲ 40.8	▲ 66.6	▲ 0.1	7.8	7.5	38.9
季節調整済指数											
平成24年 8月	134.0	136.4	96.9	102.3	81.1	175.1	284.6	109.6	128.4	128.4	127.2
9月	127.3	98.8	88.6	90.8	75.1	97.8	89.7	105.5	152.1	152.0	197.6
10月	112.7	106.1	80.1	83.0	72.2	119.6	125.5	112.6	134.7	134.7	114.5
11月	111.1	105.4	99.0	102.6	72.5	99.5	100.1	109.3	115.2	115.1	104.6
12月	122.0	101.3	112.2	117.3	81.3	88.9	98.3	85.5	147.8	148.1	109.7
平成25年 1月	120.3	122.9	104.1	113.2	72.0	132.1	111.3	145.0	120.1	120.0	123.2
2月	101.4	97.1	83.0	85.1	74.2	100.1	62.2	134.3	103.6	103.4	163.8
3月	103.5	94.4	89.8	94.3	70.4	104.1	68.6	116.3	110.3	110.3	115.2
4月	108.5	104.1	91.3	100.5	61.5	117.0	100.0	129.1	121.9	122.1	90.0
5月	127.3	134.5	214.9	246.4	59.9	107.6	110.6	107.4	124.4	124.3	131.2
6月	125.4	121.3	149.4	172.1	63.9	98.6	69.0	113.5	140.3	140.4	127.3
7月	111.2	101.0	79.3	91.1	57.5	128.1	159.1	110.6	134.8	134.7	151.8
8月	117.4	106.0	100.9	110.5	65.5	103.6	95.1	109.5	138.3	138.1	176.7
前月比(%)	5.6	5.0	27.2	21.3	13.9	▲ 19.1	▲ 40.2	▲ 1.0	2.6	2.5	16.4

問い合わせ先

栃木県県民生活部統計課統計分析担当

電話 028(623)2244(直通)

E-mail tokeika@pref.tochigi.lg.jp

◆◇「とちぎの統計情報」(栃木県ホームページ内)◇◆

<http://www.pref.tochigi.lg.jp/c04/pref/toukei/toukei/top.html>
