



平成17年基準

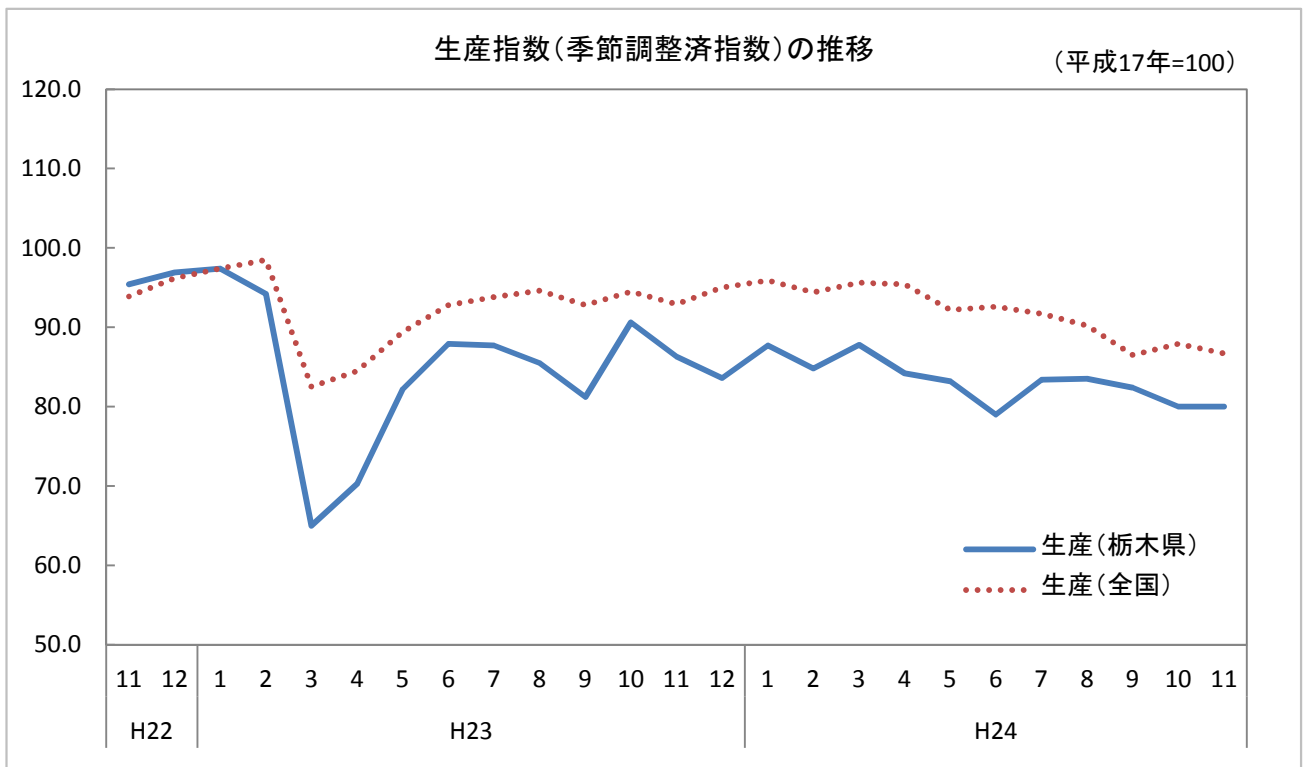
栃木県鉱工業指数

平成24年11月分

—生産指数は80.0となり、前月に比べて横ばいとなりました。—

(平成17年=100)

項目	季節調整済指数				原指数			
	栃木県		全国		栃木県		全国	
	前月比(%)	前月比(%)	前月比(%)	前月比(%)	前年同月比(%)	前年同月比(%)	前年同月比(%)	
生産	80.0	0.0	86.7	▲ 1.4	85.0	▲ 6.7	90.1	▲ 1.9
出荷	76.4	▲ 5.1	86.8	▲ 0.8	83.1	▲ 17.4	89.8	▲ 0.4
在庫	81.2	▲ 3.9	106.4	▲ 1.2	86.0	▲ 13.3	110.7	1.1



平成25年1月24日
 栃木県県民生活部統計課

利用上の注意

1 目的

栃木県内の鉱工業の生産、出荷及び在庫の動態を明らかにし、その生産活動の推移をひとつの指標として観察する目的で毎月作成しています。

結果については栃木県景気動向指数を始めとして、県内の生産活動や景気の動向を把握する重要な経済指標として、行政、産業界などで広く利用されています。

2 基準時及びウェイト算定年次

指数、ウェイトとも平成17年を基準としており、指数は基準時を「100.0」とする比率の形で表示しています。なお、5年ごとに改定を行います。

3 分類

日本標準産業分類の中分類に準拠した「業種分類」と、品目の経済的用途に着目した「特殊分類」の2つの分類を設けています。

4 採用品目

生産指数 201品目 、 出荷指数 200品目
在庫指数 129品目 、 在庫率指数 129品目

5 算式及びウェイト

基準年次の固定ウェイトで加重平均するラスパイレス算式です。

(1) 算式

$$\text{総合指数} = \frac{\left[\frac{\text{比較時数量}}{\text{基準時数量}} \times \text{基準時ウェイト} \right] \text{の総和}}{\text{基準時ウェイトの総和}} \times 100$$

(2) ウェイト

ウェイトの表示は、業種別、品目別の合計が総合において「10,000.0」になる単式形式です。

ウェイトの算出は、「平成17年工業統計調査」、「本邦鉱業の趨勢」、「経済産業省生産動態統計調査」等から、生産指数は付加価値額、出荷指数は出荷額、在庫指数は在庫額を算出し、非採用分を採用分に按分加算した「膨らましウェイト」によります。

6 季節調整

原指数には、通常1か年を周期とする季節変動が含まれているので、この変動を原指数から取り除くため、季節調整を行っています。

生産指数及び出荷指数の季節調整法はX-12-ARIMAを採用しました。在庫指数及び在庫率指数の季節調整法はX-12-ARIMAの中のX-11デフォルトを採用しました。なお、X-12-ARIMAでは、季節要因に加え、曜日・祝祭日要因についても調整しています。

季節調整済指数は以下のように算出されます。

$$\text{季節調整済指数} = \text{原指数} \div (\text{季節指数} \times \text{曜日・祝祭日指数})$$

7 年間補正

栃木県の指数について、平成24年5月分公表で平成23年年間補正を行い、平成23年1月以降の数値を補正しました。

平成23年年間補正において、異常値が検出された系列と異常値処理を行った種別、年月は次のとおりです。

	異常値種別	処理年月
生産	LS(レベルシフト)	平成20年12月
	TC(一時的変化)	平成23年3月
出荷	TC(一時的変化)	平成23年3月
	AO(加法的外れ値)	平成23年4月

1 概況

(1) 生産指数

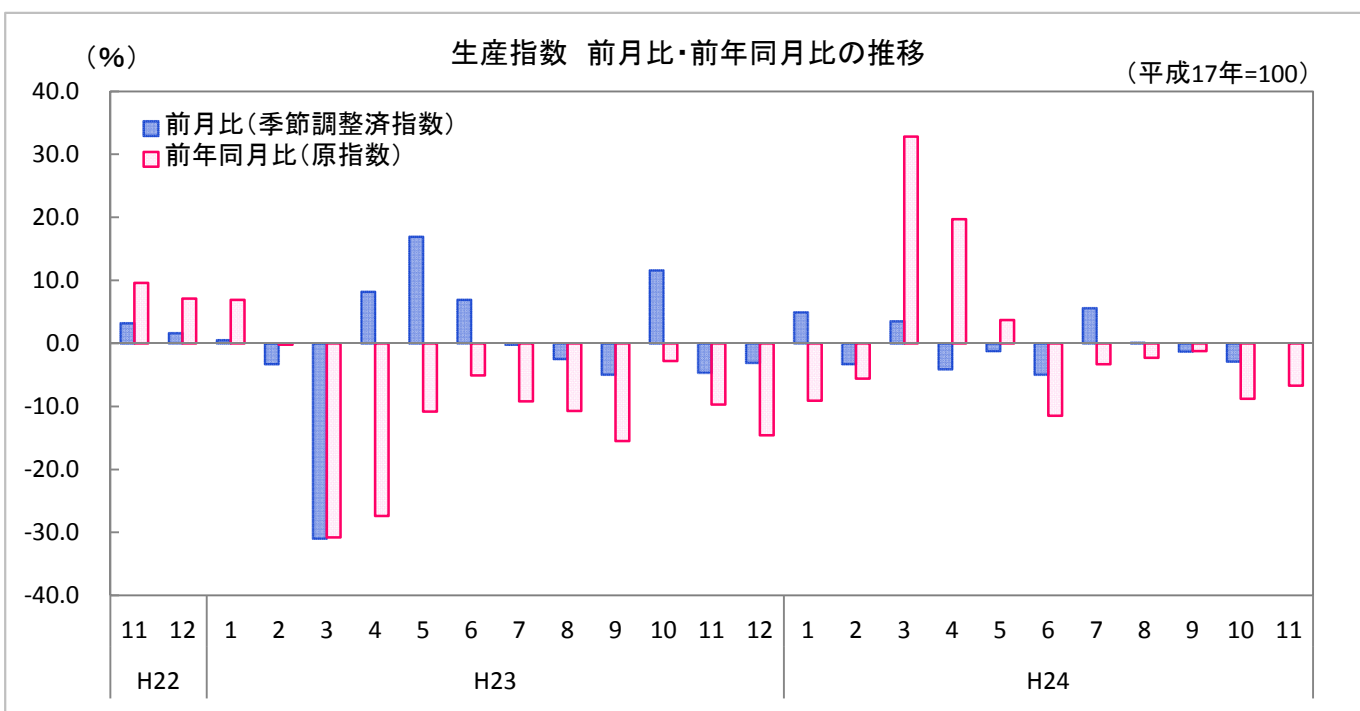
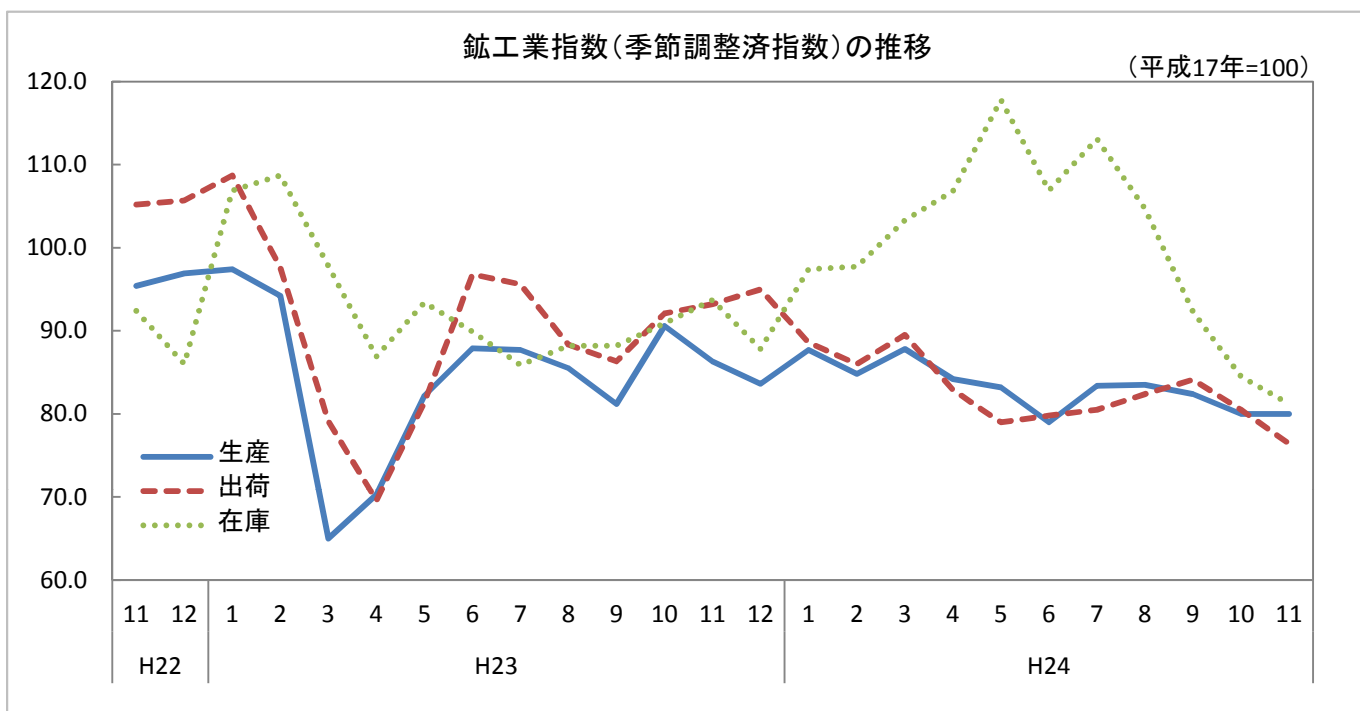
生産指数(季節調整済)は80.0で、前月に比べて横ばいとなりました。
また、前年同月(原指数)に比べて6.7%低下し、6か月連続の低下となりました。

(2) 出荷指数

出荷指数(季節調整済)は76.4で、前月に比べて5.1%低下し、2か月連続の低下となりました。
また、前年同月(原指数)に比べて17.4%低下し、7か月連続の低下となりました。

(3) 在庫指数

在庫指数(季節調整済)は81.2で、前月に比べて3.9%低下し、4か月連続の低下となりました。
また、前年同月(原指数)に比べて13.3%低下し、2か月連続の低下となりました。



2 業種別の動向

(1) 生産指数

業種別にみると、化学工業、パルプ・紙・紙加工品工業、情報通信機械工業など10業種が上昇し、輸送機械工業、ゴム製品工業、食料品・たばこ工業など12業種が低下しました。

指数に最も影響を与えた業種は、「化学工業」でした。

(2) 出荷指数

業種別にみると、その他製品工業、皮革製品工業、パルプ・紙・紙加工品工業など13業種が上昇し、ゴム製品工業、精密機械工業、輸送機械工業など8業種が低下しました。

指数の低下に最も影響を与えた業種は、「輸送機械工業」でした。

(3) 在庫指数

業種別にみると、輸送機械工業、化学工業、パルプ・紙・紙加工品工業など7業種が上昇し、食料品・たばこ工業、情報通信機械工業、ゴム製品工業など14業種が低下しました。

指数の低下に最も影響を与えた業種は、「食料品・たばこ工業」でした。

◎指数の上昇・低下が大きかった業種

		業種	前月比(%)	影響した主な品目
生産 指数	上昇	化学工業	23.9	医薬品
		パルプ・紙・紙加工品工業	14.0	紙加工品
		情報通信機械工業	12.2	デジタル伝送装置、液晶テレビ
生産 指数	低下	輸送機械工業	▲ 7.3	普通乗用車
		ゴム製品工業	▲ 6.6	工業用ゴム製品
		食料品・たばこ工業	▲ 5.5	たばこ
出荷 指数	上昇	その他製品工業	21.0	マーキングペン
		皮革製品工業	13.3	革靴
		パルプ・紙・紙加工品工業	10.4	紙加工品
出荷 指数	低下	ゴム製品工業	▲ 13.0	自動車用タイヤ、工業用ゴム製品
		精密機械工業	▲ 8.8	分析機器、工業用長さ計、精密測定機
		輸送機械工業	▲ 8.4	普通乗用車
在庫 指数	上昇	輸送機械工業	33.4	普通乗用車、フォークリフトトラック
		化学工業	19.3	医薬品
		パルプ・紙・紙加工品工業	11.7	紙加工品
在庫 指数	低下	食料品・たばこ工業	▲ 31.1	たばこ
		情報通信機械工業	▲ 19.0	液晶テレビ、DVDビデオ
		ゴム製品工業	▲ 15.3	自動車用タイヤ

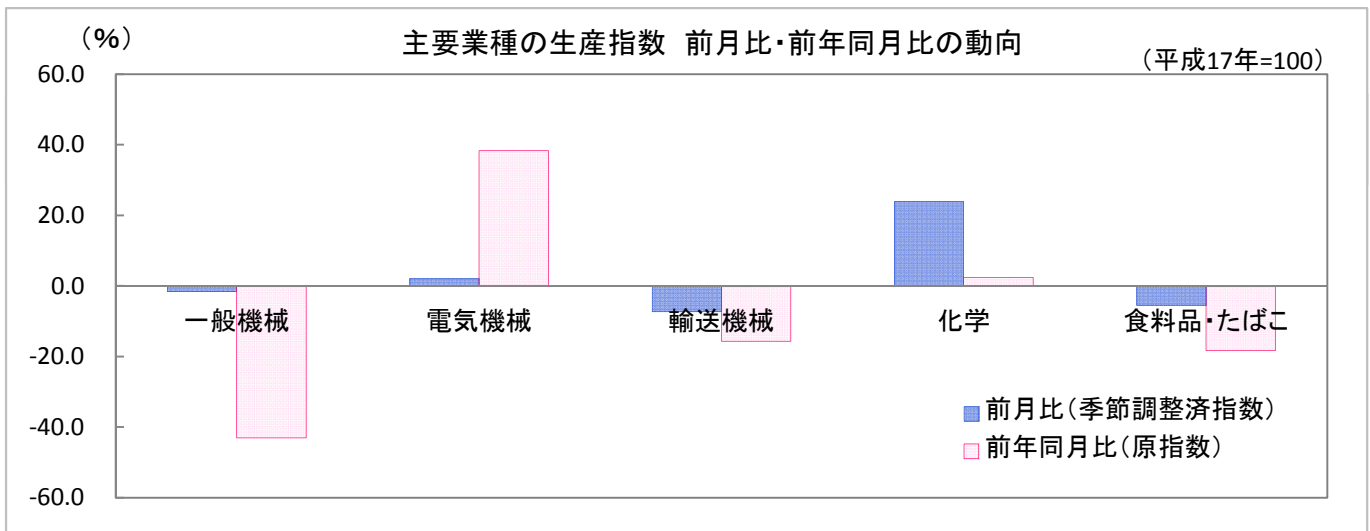
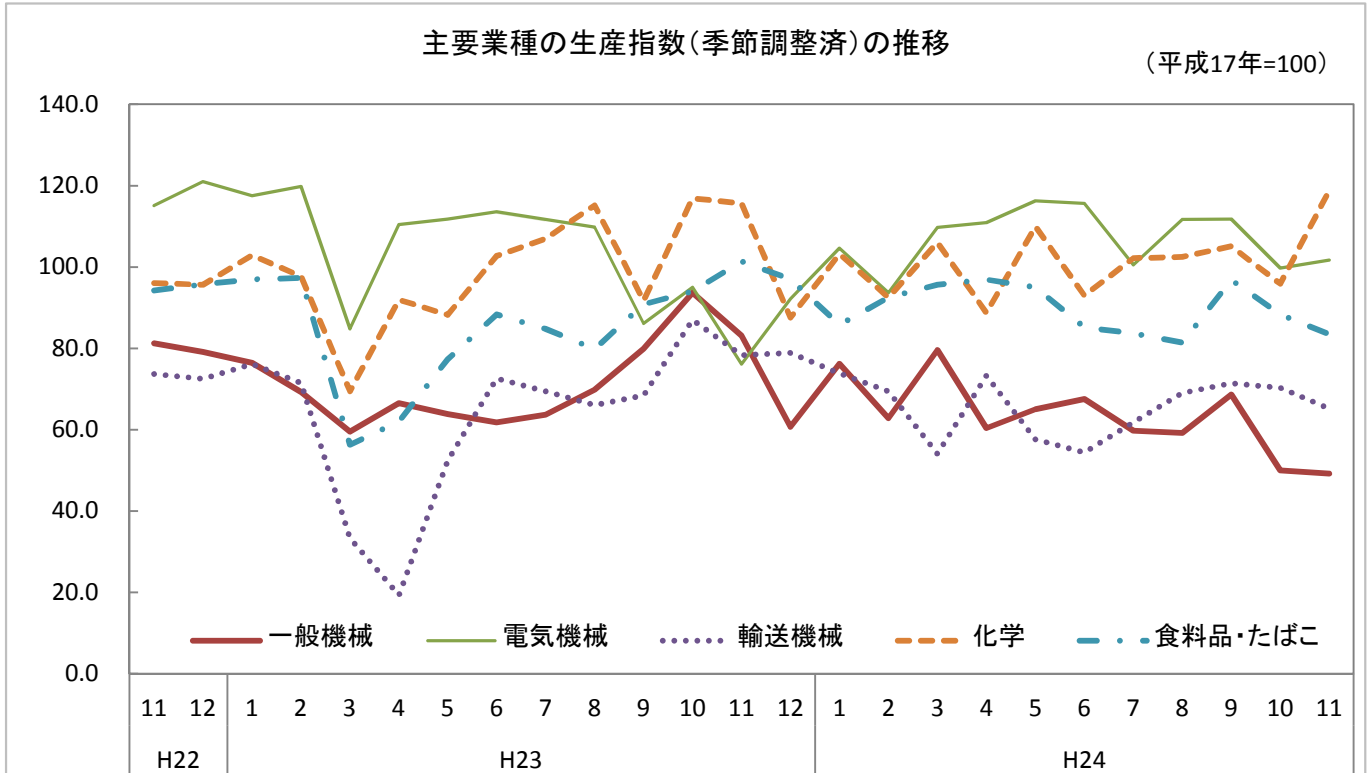
※品目については、全体に与える影響の大きいものを掲載しています。

◎指数の上昇・低下に影響した業種

		業種	前月比(%)	影響した主な品目
生産 指数		化学工業	23.9	医薬品
		輸送機械工業	▲ 7.3	普通乗用車
		食料品・たばこ工業	▲ 5.5	たばこ
出荷 指数		輸送機械工業	▲ 8.4	普通乗用車
		精密機械工業	▲ 8.8	分析機器、工業用長さ計、精密測定機
		プラスチック製品工業	▲ 4.3	プラスチック製フィルム、プラスチック製機械器具部品、合成皮革
在庫 指数		食料品・たばこ工業	▲ 31.1	たばこ
		情報通信機械工業	▲ 19.0	液晶テレビ、DVDビデオ
		金属製品工業	▲ 7.8	飲用アルミニウム缶、鋼索

※業種、品目については、全体に与える影響の大きいものを掲載しています。

3 主要業種の動向



4 特殊分類(財別分類)の動向(季節調整済指数)

(平成17年=100)

項目	最終需要財		投資財		消費財		生産財	
	指数	前月比(%)	指数	前月比(%)	指数	前月比(%)	指数	前月比(%)
生産	79.1	0.5	71.5	0.0	87.1	7.1	82.1	0.1
出荷	74.1	▲ 5.0	67.6	▲ 2.3	79.0	▲ 5.4	83.0	▲ 1.0
在庫	77.7	▲ 3.4	57.7	15.6	95.6	▲ 10.8	87.4	▲ 5.1

○最終需要財: 鉱工業及び他の産業に原材料等として投入されない最終製品

・投資財: 資本形成に向けられる製品

・消費財: 家計で購入される製品

○生産財: 鉱工業及び他の産業に原材料等として投入される製品

業種分類別生産指数

(平成17年=100)

業種分類	鉱工業	製造工業											窯業・土石製品工業
		鉄鋼業	非鉄金属工業	金属製品工業	機械工業	一般機械工業	電気機械工業	情報通信機械工業	電子部品・デバイス工業	輸送機械工業	精密機械工業		
ウエイト	10000.0	9975.0	257.6	311.8	534.3	4767.0	819.6	778.2	566.3	445.9	1852.1	304.9	239.1
原指数													
平成16年	91.9	91.9	97.6	101.9	96.4	85.6	85.9	91.9	77.1	93.4	84.1	82.8	102.8
17年	100.0	100.0	100.0	100.0	100.0	100.0	100.0	100.0	100.0	100.0	100.0	100.0	100.0
18年	99.9	99.9	110.6	101.8	93.4	101.1	106.7	95.1	119.7	101.1	99.5	76.8	98.5
19年	100.9	100.9	114.3	106.4	97.1	102.4	88.2	99.5	157.2	74.9	104.3	75.4	93.8
20年	99.3	99.3	104.1	102.7	98.8	100.4	86.5	102.6	155.8	70.9	99.9	75.5	88.9
21年	80.9	80.9	67.0	74.5	83.6	72.5	45.6	94.3	150.5	48.3	61.9	43.6	75.5
22年	94.6	94.6	81.3	90.2	90.5	94.2	74.4	109.7	181.1	59.9	82.6	67.1	87.3
23年	84.0	84.0	85.3	84.9	85.6	78.8	70.0	101.6	127.0	49.0	64.8	83.8	85.4
原指数													
平成23年11月	91.1	91.1	98.5	89.0	87.5	81.9	79.0	72.4	101.5	48.9	88.1	88.6	96.1
12月	85.6	85.7	86.6	83.8	80.0	82.1	68.6	85.0	130.8	44.0	76.1	112.6	95.8
平成24年1月	77.2	77.2	85.8	72.5	77.5	71.4	62.7	78.9	110.0	44.8	67.1	69.0	88.5
2月	82.0	82.0	92.4	82.1	84.9	74.8	61.1	85.3	118.8	41.9	70.5	77.9	90.0
3月	90.6	90.6	98.9	84.7	93.3	82.3	86.8	137.7	102.3	43.1	57.2	100.5	94.5
4月	82.0	82.0	97.1	87.4	90.4	67.4	63.7	113.3	46.6	42.0	61.2	73.0	81.5
5月	81.6	81.6	96.5	82.8	85.4	67.9	59.9	130.7	56.6	47.2	53.2	68.8	87.1
6月	83.7	83.7	100.2	87.2	91.5	73.6	71.2	133.6	66.0	46.5	54.8	95.2	87.9
7月	89.1	89.2	94.3	91.4	90.6	80.9	64.9	115.5	111.6	44.8	71.1	91.5	98.6
8月	79.8	79.8	77.8	70.2	77.6	70.8	59.3	99.1	82.3	44.4	64.7	84.5	88.6
9月	85.1	85.1	91.7	77.0	78.1	77.9	69.7	125.4	44.6	45.6	76.0	99.4	85.6
10月	81.2	81.2	94.3	85.7	80.1	66.3	42.7	82.3	54.2	43.7	75.4	88.6	100.3
11月	85.0	85.0	87.1	84.3	78.8	71.2	45.0	100.1	73.7	44.5	74.3	84.3	101.1
前年同月比(%)	▲ 6.7	▲ 6.7	▲ 11.6	▲ 5.3	▲ 9.9	▲ 13.1	▲ 43.0	38.3	▲ 27.4	▲ 9.0	▲ 15.7	▲ 4.9	5.2
季節調整済指数													
平成23年11月	86.3	86.4	97.2	85.9	90.0	76.1	83.1	76.1	82.4	48.3	78.3	88.0	91.6
12月	83.6	83.7	91.5	87.9	84.0	77.1	60.7	92.2	105.4	43.2	78.9	97.9	90.9
平成24年1月	87.7	87.7	96.5	82.7	89.4	83.2	76.2	104.6	109.4	56.1	73.8	81.4	97.7
2月	84.8	84.8	95.6	84.2	88.9	77.4	62.8	93.7	126.6	41.6	69.4	82.4	89.9
3月	87.8	87.8	99.9	85.3	90.2	76.9	79.6	109.7	102.9	43.9	54.1	89.1	96.3
4月	84.2	84.2	97.7	83.1	89.1	73.7	60.4	110.9	57.5	46.3	73.3	83.0	81.1
5月	83.2	83.3	94.5	82.4	87.4	71.2	65.0	116.3	62.1	45.5	57.6	77.4	92.8
6月	79.0	79.0	93.8	82.1	85.4	68.2	67.5	115.6	56.9	43.1	54.4	88.0	88.4
7月	83.4	83.5	89.9	83.7	82.0	74.5	59.7	100.5	115.1	41.8	61.8	92.8	97.0
8月	83.5	83.5	82.6	73.5	80.0	75.9	59.2	111.7	91.8	42.4	69.0	92.1	89.2
9月	82.4	82.4	85.5	78.1	75.2	73.2	68.6	111.8	50.6	39.6	71.4	85.8	88.0
10月	80.0	80.0	86.6	79.6	75.5	67.7	50.0	99.7	52.6	42.1	70.3	88.1	87.4
11月	80.0	80.0	84.8	79.7	81.3	65.6	49.2	101.7	59.0	41.1	65.2	85.4	95.1
前月比(%)	0.0	0.0	▲ 2.1	0.1	7.7	▲ 3.1	▲ 1.6	2.0	12.2	▲ 2.4	▲ 7.3	▲ 3.1	8.8

業種分類別生産指数

(平成17年=100)

化学工業	プラスチック製品工業	パルプ・紙・紙加工工業	繊維工業	食料品・たばこ工業	その他工業	ゴム製品工業	皮革製品工業	家具工業	印刷業	木材・木製品工業	その他製品工業	鉱業	業種分類
1018.4	673.3	266.3	106.2	1145.4	655.6	271.6	13.7	78.2	89.8	81.1	121.2	25.0	ウエイト
													原指数
85.0	103.9	96.3	106.3	104.8	94.7	91.8	104.5	81.1	95.1	103.7	102.2	98.3	平成16年
100.0	100.0	100.0	100.0	100.0	100.0	100.0	100.0	100.0	100.0	100.0	100.0	100.0	17年
88.5	103.6	103.4	103.4	104.7	95.7	98.2	85.4	75.9	103.5	104.2	92.8	102.4	18年
87.7	106.2	103.8	97.3	105.3	94.3	99.1	77.8	48.7	105.0	104.7	100.2	102.4	19年
90.1	105.6	104.6	86.0	103.4	92.3	96.9	49.7	39.7	112.1	96.9	102.8	87.1	20年
85.9	92.3	98.2	81.2	108.1	76.2	71.4	25.2	29.9	107.5	81.8	95.6	73.8	21年
94.1	102.0	96.4	80.0	106.2	85.5	85.8	18.4	42.0	159.5	77.1	71.3	73.9	22年
98.7	88.4	100.2	75.4	84.8	84.3	79.3	14.3	39.5	173.4	86.2	65.2	76.8	23年
													原指数
120.9	89.3	108.0	84.9	102.3	87.6	85.5	15.1	41.9	176.9	87.1	64.1	84.8	平成23年11月
87.2	85.0	97.3	87.8	97.6	85.1	68.3	14.3	40.4	213.1	81.7	67.0	80.9	12月
100.4	89.2	79.2	73.1	69.9	78.2	75.3	14.0	31.4	152.8	85.1	62.4	76.0	平成24年 1月
91.1	93.3	85.8	73.0	87.3	89.8	86.0	15.3	46.8	177.1	98.9	63.5	76.1	2月
105.2	97.2	106.9	74.7	101.8	93.7	89.4	15.3	42.4	187.6	98.9	72.4	86.0	3月
93.1	105.9	99.0	70.8	100.2	95.1	84.7	16.0	42.8	222.5	103.1	61.3	73.6	4月
105.4	103.4	86.6	71.1	97.7	82.7	71.0	17.0	37.9	187.9	98.1	56.8	74.2	5月
91.7	108.0	89.6	71.7	92.2	87.9	78.7	17.2	43.6	195.0	96.4	60.3	74.8	6月
103.0	107.8	108.0	72.0	93.1	88.6	81.5	16.9	45.1	197.7	96.8	54.5	75.7	7月
101.6	99.9	106.7	72.5	83.8	77.3	61.1	16.1	29.7	199.6	89.3	52.2	72.1	8月
102.7	104.1	109.6	68.9	86.5	87.3	77.8	15.0	31.2	210.4	90.0	60.2	75.8	9月
102.5	111.4	108.5	72.0	88.6	90.4	79.0	17.2	38.8	209.9	94.6	66.0	80.3	10月
123.8	106.9	120.5	69.9	83.6	90.8	71.7	17.4	42.5	229.6	95.5	67.3	79.9	11月
2.4	19.7	11.6	▲ 17.7	▲ 18.3	3.7	▲ 16.1	15.2	1.4	29.8	9.6	5.0	▲ 5.8	前年同月比(%)
													季節調整済指数
115.6	85.0	102.3	74.8	101.4	82.7	80.2	15.0	37.0	167.7	85.5	61.8	79.1	平成23年11月
87.5	84.3	94.1	75.7	97.0	81.8	72.1	14.7	38.1	176.0	84.0	67.7	78.0	12月
103.2	94.2	81.6	80.7	85.8	86.0	84.7	15.1	34.1	173.6	87.1	64.9	77.7	平成24年 1月
92.5	95.9	93.7	75.7	92.5	89.6	87.2	15.6	37.9	172.7	93.1	56.1	74.7	2月
106.0	101.1	101.2	74.4	95.6	88.9	88.5	14.8	37.4	197.2	106.9	63.0	79.1	3月
88.7	105.7	89.8	73.8	96.9	95.7	87.0	15.2	42.6	213.7	98.9	63.5	72.8	4月
110.0	102.3	86.1	78.8	95.0	87.6	74.2	16.9	42.0	196.2	99.1	60.8	79.1	5月
93.0	106.1	91.5	76.6	85.2	87.7	75.1	15.7	45.3	203.4	91.8	63.7	75.6	6月
102.2	104.1	109.0	74.0	83.7	87.5	75.8	16.5	52.9	201.7	89.9	56.0	76.9	7月
102.5	104.1	121.9	76.8	81.4	82.6	67.6	16.0	34.4	206.3	91.7	56.5	80.4	8月
105.1	102.6	117.1	66.1	96.8	86.1	72.4	16.2	35.6	201.6	96.9	60.0	79.1	9月
95.9	104.8	104.0	62.6	88.3	84.5	71.1	16.7	38.4	218.5	94.0	60.2	75.6	10月
118.8	101.0	118.6	59.9	83.4	85.3	66.4	17.0	39.6	216.1	93.9	62.3	74.4	11月
23.9	▲ 3.6	14.0	▲ 4.3	▲ 5.5	0.9	▲ 6.6	1.8	3.1	▲ 1.1	▲ 0.1	3.5	▲ 1.6	前月比(%)

業種分類別出荷指数

(平成17年=100)

業種分類	鉱工業	製造工業											窯業・土石製品工業
		鉄鋼業	非鉄金属工業	金属製品工業	機械工業	一般機械工業	電気機械工業	情報通信機械工業	電子部品・デバイス工業	輸送機械工業	精密機械工業		
ウエイト	10000.0	9981.9	268.2	476.6	518.1	5161.1	810.8	743.2	911.6	441.1	1985.2	269.2	182.4
原指数													
平成16年	93.3	93.3	97.4	104.2	98.2	87.0	89.0	94.2	80.7	91.5	86.2	80.9	102.2
17年	100.0	100.0	100.0	100.0	100.0	100.0	100.0	100.0	100.0	100.0	100.0	100.0	100.0
18年	100.9	100.9	110.5	101.1	95.4	99.5	105.2	93.6	110.5	103.3	97.8	67.3	98.8
19年	100.9	100.9	112.2	105.4	93.4	101.0	83.1	90.4	138.9	76.9	103.9	74.2	92.9
20年	99.7	99.8	103.8	103.9	94.9	101.1	81.5	88.4	142.5	72.0	99.0	118.2	88.0
21年	82.4	82.4	67.0	78.4	70.3	76.4	43.8	81.8	146.7	53.7	62.7	59.5	77.9
22年	99.8	99.8	80.6	91.5	74.9	105.7	70.1	95.9	219.0	66.5	83.0	88.2	85.8
23年	90.1	90.1	82.7	85.5	67.6	96.1	66.4	90.7	212.0	56.3	63.7	112.2	81.8
原指数													
平成23年11月	100.6	100.7	93.4	85.3	67.9	108.3	75.1	64.2	240.1	54.5	88.6	116.3	91.2
12月	103.8	103.8	84.3	80.2	70.1	117.1	66.9	78.3	310.8	56.0	74.6	132.8	90.4
平成24年1月	74.8	74.8	83.0	75.6	57.8	74.0	54.3	55.9	131.1	43.7	64.3	111.7	80.0
2月	82.0	82.1	91.8	83.0	64.5	79.1	55.4	76.3	136.3	46.1	67.7	103.3	83.7
3月	93.8	93.9	95.5	87.3	72.3	95.1	97.0	123.2	173.6	51.8	52.4	131.8	89.2
4月	77.1	77.1	88.6	84.4	77.4	66.3	56.6	81.5	80.6	45.9	58.8	93.2	82.8
5月	74.5	74.5	95.1	83.8	71.2	64.6	55.8	104.2	72.1	49.7	49.6	91.6	85.4
6月	84.8	84.8	96.6	86.3	81.8	79.6	64.8	133.4	107.5	56.9	52.6	117.4	83.6
7月	87.5	87.5	98.2	87.0	74.8	87.2	62.0	142.4	116.9	48.1	68.4	113.4	90.4
8月	80.8	80.8	78.7	74.2	66.8	78.8	64.4	105.1	104.1	50.4	64.1	118.6	81.1
9月	88.3	88.4	85.6	77.0	61.4	91.6	75.8	108.5	136.9	53.1	76.0	117.2	79.5
10月	78.4	78.4	95.3	87.0	67.1	68.5	37.6	76.7	70.9	46.9	74.4	123.2	94.9
11月	83.1	83.2	89.1	81.4	67.5	78.5	41.7	88.6	119.0	51.0	72.5	113.2	92.6
前年同月比(%)	▲ 17.4	▲ 17.4	▲ 4.6	▲ 4.6	▲ 0.6	▲ 27.5	▲ 44.5	38.0	▲ 50.4	▲ 6.4	▲ 18.2	▲ 2.7	1.5
季節調整指数													
平成23年11月	93.2	93.3	88.6	84.5	67.3	96.0	83.1	73.4	185.8	53.4	79.4	108.9	85.9
12月	95.0	95.0	89.5	87.1	69.2	101.8	63.0	85.2	222.5	53.7	75.2	125.0	85.1
平成24年1月	88.6	88.6	90.5	85.7	74.9	89.7	66.8	82.7	140.9	57.1	71.9	126.6	87.4
2月	86.0	86.1	94.8	85.3	68.7	84.5	59.7	95.8	152.7	48.7	68.8	99.3	81.4
3月	89.5	89.6	97.6	85.3	70.7	87.4	85.9	102.8	158.4	52.7	50.7	115.3	88.8
4月	82.9	82.8	93.9	82.8	76.0	77.4	57.1	101.4	97.5	49.4	69.2	109.2	83.8
5月	79.0	79.0	94.0	82.6	74.5	71.1	63.0	101.9	78.2	49.8	57.0	112.6	89.2
6月	79.8	79.8	91.5	81.2	75.1	71.5	61.1	99.8	92.7	49.9	51.5	102.7	85.4
7月	80.5	80.4	91.3	79.3	65.4	77.8	55.7	92.0	126.3	46.7	58.6	115.6	88.9
8月	82.4	82.4	81.0	76.8	67.3	83.0	58.0	104.0	118.3	48.7	69.6	136.3	84.5
9月	84.1	84.1	81.2	77.3	57.6	87.2	66.6	100.4	144.7	45.8	66.8	107.9	82.3
10月	80.5	80.5	87.8	81.8	65.1	74.5	46.0	97.2	88.9	44.6	70.3	123.4	85.1
11月	76.4	76.5	82.8	80.7	65.9	69.0	48.0	99.1	89.9	47.7	64.4	112.6	86.3
前月比(%)	▲ 5.1	▲ 5.0	▲ 5.7	▲ 1.3	1.2	▲ 7.4	4.3	2.0	1.1	7.0	▲ 8.4	▲ 8.8	1.4

業種分類別出荷指数

(平成17年=100)

化学工業	プラスチック製品工業	パルプ・紙・紙加工工業	繊維工業	食料品・たばこ工業	その他工業	ゴム製品工業	皮革製品工業	家具工業	印刷業	木材・木製品工業	その他製品工業	鉱業	業種分類
689.7	597.1	222.4	91.8	1247.7	526.8	201.2	11.3	71.0	66.6	72.5	104.2	18.1	ウエイト
94.6	104.1	96.9	102.7	103.6	94.3	92.0	107.0	82.3	95.1	102.8	99.0	96.7	原指数 平成16年
100.0	100.0	100.0	100.0	100.0	100.0	100.0	100.0	100.0	100.0	100.0	100.0	100.0	17年
102.4	102.4	103.5	100.6	106.8	97.8	99.2	87.3	76.3	103.5	104.3	102.8	101.4	18年
94.0	103.0	103.5	92.8	105.6	96.0	99.7	80.5	47.7	105.0	106.9	110.2	99.1	19年
93.7	102.7	103.2	82.8	100.8	93.0	95.3	57.2	39.0	112.1	98.8	113.0	86.0	20年
94.6	89.0	97.0	79.6	106.9	78.6	73.3	33.5	30.7	107.5	81.4	105.8	72.6	21年
97.9	97.6	91.3	75.9	106.4	85.5	86.0	18.6	41.1	159.5	80.0	78.4	71.5	22年
96.4	85.8	96.2	71.6	81.3	83.3	79.7	13.2	39.4	173.4	86.0	68.4	72.6	23年
112.9	86.3	94.8	80.3	98.8	90.3	93.2	13.6	42.8	176.9	87.4	71.9	78.4	原指数 平成23年11月
92.4	83.0	101.8	82.2	103.4	87.0	73.2	12.1	40.7	213.1	85.2	73.9	79.1	12月
83.7	87.9	73.5	70.7	72.1	74.0	73.6	12.9	30.7	152.8	84.4	53.5	65.5	平成24年 1月
100.8	90.5	82.4	68.5	82.8	88.2	83.7	13.3	51.7	177.1	95.0	68.2	69.5	2月
100.3	95.8	110.2	71.0	94.3	94.9	88.0	16.7	51.1	187.6	98.5	84.6	74.6	3月
82.7	98.1	89.8	66.9	95.9	90.1	78.6	18.6	43.2	222.5	99.9	60.4	66.6	4月
79.7	96.9	90.0	67.1	88.6	80.5	72.4	16.3	33.9	187.9	94.3	56.5	66.7	5月
93.0	103.0	86.6	63.5	94.9	79.5	59.7	17.4	37.5	195.0	96.4	67.5	68.7	6月
87.3	102.2	107.6	67.9	85.3	81.1	67.1	15.6	40.0	197.7	96.1	58.4	67.6	7月
95.6	94.5	106.2	70.4	80.5	78.2	63.5	15.6	34.6	199.6	92.1	55.9	63.5	8月
102.4	93.4	108.2	64.3	81.0	87.5	78.3	12.6	37.4	210.4	87.0	69.3	63.9	9月
101.0	101.0	99.4	68.4	82.0	94.1	96.7	17.1	40.8	209.9	94.3	59.5	71.6	10月
103.4	97.7	111.1	68.3	79.8	95.7	85.8	15.4	44.2	229.6	95.0	73.5	71.2	11月
▲ 8.4	13.2	17.2	▲ 14.9	▲ 19.2	6.0	▲ 7.9	13.2	3.3	29.8	8.7	2.2	▲ 9.2	前年同月比(%)
103.9	81.2	94.2	72.2	100.5	82.3	77.7	16.1	40.1	168.5	86.7	69.8	74.2	季節調整済指数 平成23年11月
96.6	81.0	89.3	71.1	98.2	84.2	78.3	15.0	41.2	174.0	85.9	71.1	75.6	12月
91.8	95.5	86.2	78.2	87.8	83.2	86.9	15.3	34.9	172.8	84.7	58.5	70.2	平成24年 1月
103.7	94.8	87.9	68.7	87.2	86.3	89.3	10.1	41.8	172.4	93.2	60.7	67.3	2月
97.4	99.6	99.0	71.4	95.3	88.0	81.3	14.7	39.8	199.6	102.6	73.0	67.6	3月
83.6	99.7	91.7	67.8	93.6	89.8	77.6	17.2	41.3	211.7	98.2	61.1	67.0	4月
82.1	95.0	94.8	70.8	87.4	89.5	83.2	17.2	42.1	196.4	104.5	61.0	72.4	5月
94.0	102.7	88.8	69.2	92.5	81.4	60.0	17.4	42.5	203.5	91.5	70.0	68.1	6月
85.0	97.7	108.8	70.8	78.3	83.4	70.2	16.4	43.1	202.0	89.6	60.7	68.5	7月
93.4	95.0	98.1	74.9	73.9	83.1	70.2	13.7	39.5	206.9	92.6	59.5	69.1	8月
103.9	92.0	106.2	62.0	85.2	85.1	71.2	13.9	39.5	201.8	93.7	68.8	65.9	9月
94.2	95.3	99.6	60.5	77.9	86.6	82.0	16.5	40.0	219.8	90.9	57.5	66.9	10月
96.7	91.2	110.0	59.4	81.1	87.3	71.3	18.7	43.5	217.0	97.1	69.6	66.9	11月
2.7	▲ 4.3	10.4	▲ 1.8	4.1	0.8	▲ 13.0	13.3	8.8	▲ 1.3	6.8	21.0	0.0	前月比(%)

業種分類別在庫指数

(平成17年=100)

業種分類	業種分類別在庫指数												
	鉱工業	製造工業	鉄鋼業	非鉄金属工業	金属製品工業	機械工業	一般機械工業	電気機械工業	情報通信機械工業	電子部品・デバイス工業	輸送機械工業	精密機械工業	窯業・土石製品工業
ウエイト	10000.0	9960.3	486.2	663.2	703.8	4135.6	656.9	1020.1	642.9	277.3	1455.7	82.7	340.4
原指数													
平成16年	90.5	90.5	100.4	90.0	99.9	90.7	109.7	109.9	95.2	89.6	66.7	95.7	89.9
17年	100.0	100.0	100.0	100.0	100.0	100.0	100.0	100.0	100.0	100.0	100.0	100.0	100.0
18年	105.2	105.3	94.8	98.4	89.4	114.8	110.3	105.0	142.1	97.7	113.6	139.5	102.7
19年	106.3	106.4	120.2	96.7	84.7	115.1	93.7	108.8	110.0	67.5	139.6	133.3	109.4
20年	112.5	112.5	102.3	100.4	93.2	134.6	63.6	91.6	180.1	67.7	190.4	117.8	97.0
21年	104.4	104.5	101.9	93.5	101.8	117.8	65.3	92.6	137.7	91.1	157.2	85.8	87.1
22年	96.7	96.7	98.1	42.8	91.7	95.9	62.9	86.2	150.2	142.8	86.2	71.4	77.1
23年	93.2	92.9	103.9	44.3	96.9	103.9	81.1	109.3	219.1	129.9	55.4	89.9	78.7
原指数													
平成23年11月	99.2	98.9	103.5	43.5	100.2	118.1	100.5	104.6	331.3	125.3	40.9	101.5	83.7
12月	81.8	81.6	103.4	48.4	92.6	87.0	90.3	90.0	162.3	110.0	43.1	132.6	84.8
平成24年1月	95.6	95.4	108.2	42.9	100.1	111.8	107.1	112.4	267.7	49.3	57.5	97.1	96.3
2月	97.9	97.7	105.7	41.5	105.1	119.0	114.3	109.3	332.9	57.5	46.1	103.8	92.4
3月	94.8	94.7	109.4	39.7	111.4	107.5	66.9	103.6	325.4	50.8	44.2	89.8	93.8
4月	106.7	106.7	119.6	41.9	103.7	134.6	85.4	133.6	395.0	51.3	60.4	99.2	86.6
5月	120.8	120.8	119.3	41.9	104.8	156.7	93.1	162.8	437.7	61.9	78.6	93.0	83.4
6月	112.1	112.1	120.5	43.0	93.7	146.4	99.2	158.8	442.5	46.3	50.0	101.7	83.2
7月	116.1	116.2	112.6	49.6	92.1	150.9	103.7	125.4	494.5	52.2	59.2	112.3	87.2
8月	105.1	105.1	108.8	43.5	88.6	132.3	85.4	103.2	459.7	48.2	47.4	95.6	91.1
9月	87.4	87.3	117.6	43.0	89.6	89.9	64.8	105.9	223.2	40.8	39.9	101.4	91.8
10月	89.4	89.4	113.2	44.8	85.9	96.7	75.0	107.4	250.2	45.1	40.9	98.3	94.0
11月	86.0	86.0	109.6	47.9	80.0	93.7	78.6	111.8	204.5	42.1	49.0	88.3	96.0
前年同月比(%)	▲ 13.3	▲ 13.0	5.9	10.1	▲ 20.2	▲ 20.7	▲ 21.8	6.9	▲ 38.3	▲ 66.4	19.8	▲ 13.0	14.7
季節調整指数													
平成23年11月	93.7	93.4	98.8	40.6	103.3	105.2	100.5	120.5	212.3	119.2	39.0	100.6	81.7
12月	87.8	87.5	100.7	43.2	102.8	97.1	85.9	113.0	209.7	113.9	44.6	113.9	82.3
平成24年1月	97.4	97.2	109.5	42.7	94.9	106.6	96.0	124.3	230.7	48.0	59.2	87.3	96.4
2月	97.7	97.5	107.7	43.2	97.9	109.0	99.1	110.7	247.7	54.6	45.1	105.1	93.9
3月	103.3	103.2	115.5	45.1	106.5	127.8	76.7	109.5	471.3	53.9	55.0	97.8	95.6
4月	106.8	106.8	120.4	45.4	101.3	134.0	95.6	110.9	455.1	52.4	61.8	108.2	88.3
5月	117.8	117.8	115.3	43.2	99.3	153.2	95.9	116.5	572.9	58.6	80.3	93.5	86.7
6月	106.9	106.9	113.6	44.1	90.2	145.2	95.9	116.0	608.4	48.8	47.8	105.4	83.5
7月	113.1	113.2	114.5	49.2	93.8	149.5	88.9	122.4	568.7	53.4	58.1	120.9	88.5
8月	104.7	104.8	114.5	41.4	93.2	137.7	86.3	121.8	489.7	48.1	45.9	97.6	90.6
9月	92.3	92.2	125.0	42.4	95.0	105.6	79.8	130.1	298.8	41.6	41.2	102.8	90.7
10月	84.5	84.5	109.5	43.5	89.5	84.8	78.7	129.3	161.8	44.5	35.0	95.0	90.5
11月	81.2	81.2	104.6	44.7	82.5	83.5	78.6	128.8	131.0	40.1	46.7	87.5	93.8
前月比(%)	▲ 3.9	▲ 3.9	▲ 4.5	2.8	▲ 7.8	▲ 1.5	▲ 0.1	▲ 0.4	▲ 19.0	▲ 9.9	33.4	▲ 7.9	3.6

業種分類別在庫指数

(平成17年=100)

化学工業	プラスチック製品工業	パルプ・紙・紙加工工業	繊維工業	食料品・たばこ工業	その他工業	ゴム製品工業	皮革製品工業	家具工業	印刷業	木材・木製品工業	その他製品工業	鉱業	業種分類
935.0	793.1	67.6	183.1	752.6	899.7	372.8	47.1	93.2	0.0	162.9	223.7	39.7	ウエイト
													原指数
73.5	97.6	114.2	88.9	75.4	99.9	83.5	111.5	113.9	-	87.9	127.6	103.3	平成16年
100.0	100.0	100.0	100.0	100.0	100.0	100.0	100.0	100.0	-	100.0	100.0	100.0	17年
96.8	97.3	121.7	113.7	99.7	102.9	113.4	93.5	107.1	-	86.0	97.9	80.1	18年
105.9	96.7	108.1	114.2	99.9	94.5	101.7	83.4	124.8	-	78.4	83.9	95.2	19年
93.3	93.5	124.8	118.1	92.7	97.1	106.5	65.5	187.5	-	58.0	79.0	104.9	20年
90.8	81.4	139.5	82.5	115.9	88.3	98.2	48.6	188.6	-	60.3	58.8	91.3	21年
87.6	80.7	180.5	84.1	218.6	68.2	73.2	9.5	142.9	-	43.3	59.2	99.9	22年
88.6	81.5	157.4	91.3	110.9	69.8	61.7	6.7	191.8	-	30.6	74.4	144.2	23年
													原指数
77.4	81.9	144.6	94.5	121.1	70.1	53.2	7.2	209.5	-	31.0	81.8	160.2	平成23年11月
58.7	78.4	167.8	95.8	96.6	64.7	45.4	7.7	208.3	-	28.4	75.6	132.6	12月
75.8	98.3	168.3	98.1	83.3	69.8	47.6	7.9	211.1	-	28.4	91.0	131.7	平成24年 1月
56.3	102.1	168.5	101.9	96.3	67.4	50.2	8.4	189.8	-	31.0	84.1	128.6	2月
51.1	102.9	158.0	103.0	125.8	61.2	50.8	7.3	152.9	-	31.0	73.8	127.7	3月
50.1	103.1	193.2	104.4	131.4	64.1	58.2	5.7	151.1	-	33.6	72.2	118.4	4月
73.2	102.5	172.2	105.1	168.8	66.4	55.2	5.6	168.2	-	36.2	77.4	114.2	5月
66.1	101.4	172.6	109.9	115.0	76.9	80.0	5.0	194.5	-	36.2	67.6	110.7	6月
70.5	102.1	171.2	109.1	125.6	86.7	98.4	5.2	216.0	-	36.2	67.4	106.2	7月
67.8	101.3	171.5	108.3	100.3	82.3	94.3	4.9	194.9	-	33.6	67.1	103.4	8月
58.8	104.6	139.4	111.4	106.8	77.5	92.2	5.6	168.1	-	36.2	60.5	108.1	9月
51.9	103.9	159.8	113.1	117.4	69.0	67.6	5.1	159.4	-	36.2	70.9	103.2	10月
62.0	105.9	183.6	110.8	87.8	59.9	47.4	5.5	160.7	-	36.2	67.3	101.2	11月
▲ 19.9	29.3	27.0	17.2	▲ 27.5	▲ 14.6	▲ 10.9	▲ 23.6	▲ 23.3	-	16.8	▲ 17.7	▲ 36.8	前年同月比(%)
													季節調整済指数
79.6	80.8	139.9	92.6	122.5	72.9	59.6	7.1	206.4	-	32.0	79.1	160.5	平成23年11月
58.8	79.4	185.4	95.1	120.2	66.7	50.5	8.3	193.6	-	29.4	76.0	132.0	12月
72.7	98.0	168.2	97.4	103.1	67.0	49.0	7.9	183.8	-	29.3	87.2	123.5	平成24年 1月
56.1	102.1	175.3	103.6	115.9	68.1	51.9	8.9	172.3	-	31.7	82.6	128.2	2月
52.2	104.9	175.0	103.9	132.0	69.3	62.0	8.1	163.5	-	32.0	75.0	128.3	3月
50.7	104.3	184.1	105.2	126.5	72.6	70.6	6.2	163.5	-	33.8	72.7	119.4	4月
71.4	102.9	142.2	108.1	168.9	70.2	62.4	6.0	171.1	-	34.9	78.4	112.2	5月
63.3	100.9	153.3	109.2	99.5	74.7	76.8	5.0	192.0	-	34.9	69.4	110.0	6月
71.2	100.6	148.1	105.9	95.5	78.8	81.9	4.7	217.2	-	33.9	67.8	106.9	7月
68.3	101.9	211.1	110.4	86.4	75.6	78.6	4.1	205.2	-	32.6	68.6	107.1	8月
59.5	104.2	166.0	111.7	103.7	71.9	75.5	5.2	182.0	-	35.4	62.8	111.3	9月
53.4	102.7	159.0	112.1	128.9	67.1	62.7	5.2	169.5	-	37.7	68.4	104.6	10月
63.7	104.4	177.6	108.6	88.8	62.3	53.1	5.4	158.4	-	37.4	65.0	101.4	11月
19.3	1.7	11.7	▲ 3.1	▲ 31.1	▲ 7.2	▲ 15.3	3.8	▲ 6.5	-	▲ 0.8	▲ 5.0	▲ 3.1	前月比(%)

業種分類別在庫率指数

(平成17年=100)

業種分類	鉱工業	製造工業											窯業・土石製品工業
		鉄鋼業	非鉄金属工業	金属製品工業	機械工業	一般機械工業	電気機械工業	情報通信機械工業	電子部品・デバイス工業	輸送機械工業	精密機械工業		
ウエイト	10000.0	9960.3	486.2	663.2	703.8	4135.6	656.9	1020.1	642.9	277.3	1455.7	82.7	340.4
原指数													
平成16年	95.3	95.2	100.6	83.8	97.6	103.3	110.6	113.9	138.6	96.9	78.1	106.8	92.2
17年	100.0	100.0	100.0	100.0	100.0	100.0	100.0	100.0	100.0	100.0	100.0	100.0	100.0
18年	101.2	101.2	91.1	98.8	91.1	104.9	87.6	97.1	132.7	97.7	102.9	182.7	112.6
19年	106.7	106.7	114.9	91.9	94.9	109.9	107.4	113.3	74.3	133.3	117.1	161.8	136.9
20年	121.2	121.2	149.0	98.4	108.6	139.7	90.4	78.4	143.0	192.3	196.3	89.9	118.0
21年	215.1	215.4	164.9	118.0	161.3	346.1	113.2	80.0	99.0	283.4	769.8	153.4	114.4
22年	126.7	126.6	146.9	44.2	129.5	143.5	86.6	59.5	69.8	608.6	176.4	64.3	91.7
23年	124.3	123.9	145.9	50.5	147.6	138.7	109.5	79.2	97.8	844.9	80.6	78.4	88.3
原指数													
平成23年11月	111.0	110.5	117.7	51.6	153.1	124.2	164.9	87.5	83.6	683.5	44.3	98.8	82.6
12月	110.3	110.1	137.7	62.4	127.9	130.2	121.0	63.5	35.8	1002.0	57.0	125.3	91.2
平成24年1月	121.2	120.9	166.3	57.1	187.2	122.3	139.8	127.3	197.6	97.7	83.1	108.7	96.3
2月	114.9	114.7	160.3	48.7	171.1	133.2	127.9	74.8	343.0	242.4	63.8	118.6	81.3
3月	91.3	91.0	124.7	42.7	160.3	87.5	52.3	54.8	129.4	271.1	73.5	75.9	88.2
4月	117.2	117.0	153.9	47.5	139.7	140.9	126.0	77.6	362.3	189.5	87.4	97.7	85.7
5月	149.6	149.5	143.1	46.9	162.3	191.0	123.7	75.2	561.0	232.2	136.6	98.2	77.3
6月	110.8	110.6	134.6	47.8	129.1	113.0	101.7	52.0	287.0	167.3	75.1	89.1	81.2
7月	132.3	132.2	135.3	55.6	133.1	154.8	129.1	52.9	484.1	267.9	73.8	103.8	86.6
8月	138.5	138.4	166.9	55.4	145.7	163.5	271.1	58.8	451.0	167.9	65.1	83.6	105.5
9月	107.1	106.8	162.8	54.8	154.0	97.0	98.7	132.8	112.6	178.5	49.0	91.0	103.1
10月	125.6	125.5	139.5	50.0	132.5	154.3	148.4	98.3	392.5	373.7	53.4	78.0	90.6
11月	105.9	105.8	145.7	57.4	128.3	107.0	158.0	87.6	138.9	183.0	70.7	75.4	92.1
前年同月比(%)	▲ 4.6	▲ 4.3	23.8	11.2	▲ 16.2	▲ 13.8	▲ 4.2	0.1	66.1	▲ 73.2	59.6	▲ 23.7	11.5
季節調整指数													
平成23年11月	116.4	116.0	109.3	47.9	158.6	144.4	116.6	93.8	89.6	697.3	55.8	111.1	88.7
12月	127.8	127.4	134.3	52.0	152.3	169.0	108.5	77.4	69.7	930.2	72.4	113.9	94.6
平成24年1月	112.4	112.1	163.5	49.6	112.7	113.9	122.5	94.1	170.1	82.7	89.7	87.8	96.9
2月	115.0	114.7	155.4	48.0	134.8	126.4	143.7	57.1	249.2	208.2	54.5	155.3	82.8
3月	107.6	107.2	135.3	52.6	161.6	115.9	94.7	54.0	179.0	255.8	105.9	103.7	89.2
4月	113.6	113.4	160.1	51.1	153.4	126.2	124.0	58.6	326.3	196.0	79.5	86.8	83.8
5月	121.2	121.2	143.0	50.5	151.9	153.8	140.7	61.7	671.1	226.2	115.1	87.9	74.5
6月	109.8	109.7	145.1	52.1	147.5	118.5	142.6	67.6	530.2	173.4	71.5	106.4	79.0
7月	133.6	133.6	149.4	61.4	169.4	160.6	119.5	105.9	505.7	292.9	74.2	106.1	87.5
8月	134.0	133.9	175.4	51.5	155.8	136.1	173.0	76.4	472.3	182.9	48.9	68.3	97.6
9月	127.3	126.9	158.0	55.3	191.4	120.3	157.7	144.8	120.2	201.6	60.2	100.1	100.0
10月	112.7	112.6	122.4	49.6	147.4	128.8	145.9	93.5	201.1	430.3	46.1	72.4	95.7
11月	111.1	111.0	135.2	53.3	132.9	124.4	111.8	93.9	148.9	186.7	89.0	84.8	98.9
前月比(%)	▲ 1.4	▲ 1.4	10.5	7.5	▲ 9.8	▲ 3.4	▲ 23.4	0.4	▲ 26.0	▲ 56.6	93.1	17.1	3.3

業種分類別在庫率指数

(平成17年=100)

化学工業	プラスチック製品工業	パルプ・紙・紙加工工業	繊維工業	食料品・たばこ工業	その他工業	ゴム製品工業	皮革製品工業	家具工業	印刷業	木材・木製品工業	その他製品工業	鉱業	業種分類
935.0	793.1	67.6	183.1	752.6	899.7	372.8	47.1	93.2	0.0	162.9	223.7	39.7	ウエイト
													原指数
													平成16年
78.0	94.2	121.8	85.2	75.2	98.1	88.5	106.1	116.4	-	84.5	114.8	108.4	
100.0	100.0	100.0	100.0	100.0	100.0	100.0	100.0	100.0	-	100.0	100.0	100.0	17年
96.9	94.9	118.2	114.1	95.7	106.1	115.6	110.0	121.5	-	81.6	100.9	80.4	18年
117.1	97.1	104.8	125.5	93.8	100.6	106.5	105.6	166.3	-	71.4	83.7	97.0	19年
102.2	95.3	121.9	130.4	94.2	111.7	117.0	117.1	266.6	-	57.8	76.3	122.5	20年
94.6	100.6	145.2	103.8	108.6	138.2	148.7	146.4	393.2	-	74.2	59.1	127.0	21年
88.5	88.3	199.8	120.6	223.9	97.7	87.7	59.1	312.7	-	55.4	63.8	142.0	22年
90.5	93.9	163.3	178.1	167.8	103.8	81.0	44.0	393.8	-	35.3	83.4	208.1	23年
													原指数
													平成23年11月
65.1	89.3	153.2	168.8	114.4	112.2	63.0	45.0	542.3	-	34.1	86.2	215.4	
61.8	89.3	161.5	199.7	81.6	101.5	59.2	54.3	464.7	-	32.7	80.6	169.4	12月
88.4	103.6	225.1	189.6	108.9	132.0	64.2	52.1	634.6	-	34.3	123.5	199.9	平成24年 1月
55.3	102.5	204.3	206.9	106.0	76.1	57.2	53.4	201.1	-	32.7	92.0	183.2	2月
50.5	97.8	143.2	167.5	120.1	64.0	54.7	37.4	169.1	-	31.4	65.2	169.0	3月
60.1	97.4	224.4	168.5	128.4	80.4	73.6	26.2	199.4	-	32.7	88.2	177.8	4月
94.1	99.9	195.7	169.4	174.4	127.9	84.9	29.2	570.4	-	38.1	101.3	168.2	5月
72.7	92.2	205.6	191.1	127.7	147.1	142.6	24.6	593.0	-	36.6	74.9	158.4	6月
82.7	93.5	160.0	165.4	168.3	145.9	155.4	28.3	504.0	-	38.1	83.9	154.6	7月
69.3	101.2	160.9	166.5	153.6	159.8	146.0	27.0	668.0	-	36.9	88.3	160.2	8月
56.1	103.7	132.1	185.1	161.7	116.5	116.4	37.4	413.1	-	39.8	65.4	166.9	9月
51.1	92.8	164.2	178.2	169.0	105.2	79.9	25.4	405.3	-	38.1	87.9	142.0	10月
59.0	97.4	166.6	173.2	161.4	93.4	61.9	30.3	405.6	-	38.1	69.4	139.1	11月
▲ 9.4	9.1	8.7	2.6	41.1	▲ 16.8	▲ 1.7	▲ 32.7	▲ 25.2	-	11.7	▲ 19.5	▲ 35.4	前年同月比(%)
													季節調整済指数
													平成23年11月
71.8	93.2	148.2	169.3	110.8	123.2	82.6	33.5	580.6	-	35.4	82.0	225.1	
64.1	92.7	206.3	208.7	124.7	108.3	68.1	43.5	477.3	-	34.9	83.2	181.5	12月
80.2	94.4	198.4	177.7	117.2	119.5	57.9	48.3	587.0	-	34.5	110.3	174.3	平成24年 1月
52.3	97.1	204.5	190.7	121.8	83.0	54.2	65.8	344.1	-	32.9	96.6	186.3	2月
51.2	99.7	176.8	170.2	119.0	87.4	70.5	45.2	341.5	-	32.5	87.3	190.0	3月
60.3	97.1	226.4	173.6	133.5	97.5	88.1	35.1	240.4	-	33.9	95.2	182.2	4月
90.0	98.1	138.1	169.7	154.1	113.2	82.7	30.3	420.3	-	34.0	86.1	146.0	5月
69.7	92.0	179.7	186.7	108.1	123.0	131.7	27.2	402.3	-	37.9	73.9	160.5	6月
82.8	97.6	141.2	160.3	141.1	117.3	124.7	28.0	368.4	-	36.8	84.0	154.6	7月
70.9	99.5	204.8	173.6	144.7	143.6	117.0	27.3	639.2	-	33.7	84.7	149.3	8月
58.2	106.9	178.3	188.4	160.0	124.0	107.3	34.8	445.2	-	38.3	69.9	170.1	9月
53.9	95.1	157.9	189.8	176.5	110.4	88.5	25.0	431.7	-	41.3	82.8	153.8	10月
65.0	101.7	161.1	173.7	156.3	102.6	81.1	22.5	434.3	-	39.5	66.0	145.4	11月
20.6	6.9	2.0	▲ 8.5	▲ 11.4	▲ 7.1	▲ 8.4	▲ 10.0	0.6	-	▲ 4.4	▲ 20.3	▲ 5.5	前月比(%)

特殊分類別生産指数

(平成17年=100)

特殊分類	鉱工業	生産財							生産財	鉱工業用生産財	その他用生産財
		最終需要財	投資財	資本財	建設財	消費財	耐久消費財	非耐久消費財			
ウェイト	10000.0	6185.0	2803.1	2246.2	556.9	3381.9	1076.7	2305.2	3815.0	3691.7	123.3
原 指 数											
平成16年	91.9	90.8	92.1	90.8	97.3	89.7	76.7	95.7	93.8	93.6	99.1
17年	100.0	100.0	100.0	100.0	100.0	100.0	100.0	100.0	100.0	100.0	100.0
18年	99.9	97.4	96.6	97.3	93.9	98.1	103.2	95.7	104.0	104.1	100.8
19年	100.9	100.9	95.5	96.8	90.3	105.4	127.6	95.1	100.8	100.8	101.9
20年	99.3	98.6	89.9	91.0	85.5	105.8	127.2	95.8	100.3	100.2	104.3
21年	80.9	85.3	58.4	55.5	70.3	107.6	129.4	97.4	73.7	72.9	97.5
22年	94.6	95.9	73.4	75.5	65.1	114.6	149.7	98.2	92.3	90.8	137.7
23年	84.0	82.3	67.9	69.6	60.8	94.2	102.8	90.1	86.7	84.7	147.2
原 指 数											
平成23年11月	91.1	90.1	79.5	83.3	64.1	98.9	82.2	106.7	92.8	90.8	151.4
12月	85.6	85.4	71.5	74.1	61.0	96.9	111.5	90.1	86.0	83.0	178.5
平成24年 1月	77.2	73.5	62.5	63.3	59.3	82.6	84.5	81.6	83.3	81.8	127.4
2月	82.0	77.1	65.8	65.3	68.2	86.4	89.1	85.2	90.0	88.2	143.7
3月	90.6	88.5	80.9	82.8	73.3	94.9	84.6	99.6	93.9	91.9	152.6
4月	82.0	77.3	65.9	63.0	77.5	86.8	74.0	92.7	89.6	86.6	179.5
5月	81.6	78.2	61.9	58.8	74.7	91.7	83.9	95.3	87.1	84.9	154.0
6月	83.7	79.0	65.6	61.5	82.0	90.1	98.4	86.3	91.2	88.9	160.5
7月	89.1	86.5	70.4	68.1	79.4	99.9	115.1	92.9	93.3	91.0	161.1
8月	79.8	80.0	69.0	68.2	72.5	89.1	87.2	90.0	79.4	76.7	159.4
9月	85.1	85.3	88.2	91.1	76.7	82.8	65.5	90.9	84.7	82.0	166.3
10月	81.2	77.1	69.3	66.2	81.7	83.5	66.6	91.4	88.0	85.3	169.5
11月	85.0	83.9	72.2	70.1	81.0	93.5	79.1	100.2	86.7	83.4	186.6
前年同月比(%)	▲ 6.7	▲ 6.9	▲ 9.2	▲ 15.8	26.4	▲ 5.5	▲ 3.8	▲ 6.1	▲ 6.6	▲ 8.1	23.2
季節調整済指数											
平成23年11月	86.3	84.8	78.3	81.9	61.9	91.6	67.8	106.0	89.1	87.2	144.3
12月	83.6	81.8	70.5	72.9	60.6	91.4	97.3	88.9	86.0	83.6	153.6
平成24年 1月	87.7	83.7	70.6	72.7	64.3	94.2	98.2	91.0	94.8	93.1	147.5
2月	84.8	79.7	65.1	64.9	67.1	90.6	101.0	87.8	93.2	91.5	143.4
3月	87.8	82.5	67.0	67.3	71.2	94.8	88.9	96.9	94.2	92.1	157.9
4月	84.2	81.2	75.2	73.8	78.6	88.2	84.1	88.1	92.1	89.2	172.8
5月	83.2	81.2	67.6	64.7	79.0	93.2	85.2	96.2	88.3	86.0	156.7
6月	79.0	74.6	65.3	61.5	79.9	81.9	80.2	82.2	85.5	83.0	163.3
7月	83.4	80.9	66.6	64.0	76.7	92.9	104.7	88.5	87.0	84.5	163.5
8月	83.5	83.2	71.7	70.8	74.6	93.0	95.5	90.5	83.6	81.1	165.0
9月	82.4	83.8	80.1	80.6	76.3	89.3	75.2	97.4	80.9	78.2	160.0
10月	80.0	78.7	71.5	69.6	77.2	81.3	66.0	88.6	82.0	79.2	170.0
11月	80.0	79.1	71.5	69.4	78.0	87.1	65.8	100.2	82.1	78.9	176.3
前月比(%)	0.0	0.5	0.0	▲ 0.3	1.0	7.1	▲ 0.3	13.1	0.1	▲ 0.4	3.7

特殊分類別出荷指数

(平成17年=100)

特殊分類	鉱工業	生産財							生産財	鉱工業用生産財	その他用生産財
		最終需要財	投資財	資本財	建設財	消費財	耐久消費財	非耐久消費財			
ウェイト	10000.0	6543.6	2910.9	2390.4	520.5	3632.7	1560.0	2072.7	3456.4	3356.8	99.6
原指数											
平成16年	93.3	92.0	92.7	92.0	96.1	91.5	79.5	100.5	95.8	95.7	98.7
17年	100.0	100.0	100.0	100.0	100.0	100.0	100.0	100.0	100.0	100.0	100.0
18年	100.9	99.2	95.6	95.9	94.4	102.1	100.1	103.6	104.1	104.3	98.8
19年	100.9	102.1	95.7	96.7	91.4	107.2	117.8	99.3	98.6	98.6	100.0
20年	99.7	99.8	91.5	93.0	84.7	106.4	118.7	97.1	99.6	99.6	100.8
21年	82.4	88.0	59.0	56.7	69.7	111.2	123.2	102.2	71.7	71.1	92.5
22年	99.8	105.6	74.9	77.2	64.2	130.3	169.0	101.1	88.6	87.3	131.6
23年	90.1	93.3	68.8	70.7	59.9	112.9	148.7	86.0	84.2	82.6	139.3
原指数											
平成23年11月	100.6	106.8	82.8	87.0	63.6	125.9	160.8	99.7	89.0	87.5	141.5
12月	103.8	113.2	73.2	75.9	60.7	145.3	208.0	98.1	85.9	83.4	170.4
平成24年1月	74.8	72.7	61.2	61.8	58.3	81.9	92.6	73.8	78.8	77.6	119.6
2月	82.0	80.0	66.0	65.9	66.6	91.2	98.1	86.0	85.9	84.6	130.9
3月	93.8	94.6	79.6	81.4	71.2	106.7	122.2	95.0	92.3	90.9	138.9
4月	77.1	72.6	62.5	61.3	67.8	80.8	72.3	87.2	85.6	83.2	168.2
5月	74.5	69.1	57.1	55.3	65.4	78.6	74.3	81.9	84.7	83.0	142.1
6月	84.8	82.2	61.1	59.1	70.3	99.1	111.6	89.7	89.7	88.0	149.1
7月	87.5	85.2	67.6	67.8	66.9	99.2	120.7	83.0	91.9	90.2	148.9
8月	80.8	80.6	69.3	70.8	62.1	89.8	97.2	84.2	81.0	79.0	148.0
9月	88.3	91.7	86.5	91.9	61.5	95.8	106.9	87.4	82.0	79.9	153.2
10月	78.4	72.2	67.6	67.7	67.3	75.9	64.3	84.7	90.2	88.2	156.9
11月	83.1	80.8	70.0	70.4	67.9	89.5	92.5	87.2	87.6	85.0	175.3
前年同月比(%)	▲ 17.4	▲ 24.3	▲ 15.5	▲ 19.1	6.8	▲ 28.9	▲ 42.5	▲ 12.5	▲ 1.6	▲ 2.9	23.9
季節調整済指数											
平成23年11月	93.2	98.2	79.6	83.3	60.7	111.4	132.2	97.8	85.4	84.0	135.7
12月	95.0	100.1	74.5	77.8	60.0	122.2	162.6	92.6	87.2	85.2	148.6
平成24年1月	88.6	87.3	70.9	71.9	62.8	97.4	109.5	85.8	90.3	88.9	138.7
2月	86.0	83.6	66.1	66.6	65.7	98.3	113.7	88.4	88.6	87.3	133.2
3月	89.5	88.5	67.4	67.4	67.4	104.7	119.8	94.3	91.3	89.7	144.9
4月	82.9	78.4	69.6	69.9	71.6	89.1	92.8	84.9	88.6	86.4	160.0
5月	79.0	74.6	65.8	65.2	69.2	82.9	81.5	83.6	87.0	85.3	144.9
6月	79.8	77.1	59.7	57.7	69.0	89.7	90.7	89.8	84.5	82.7	149.8
7月	80.5	78.0	62.9	62.5	65.3	89.1	104.1	78.4	85.9	83.9	151.0
8月	82.4	81.6	70.9	72.3	62.8	89.9	105.1	78.9	84.1	81.9	151.9
9月	84.1	88.5	76.0	78.5	61.5	100.5	114.1	92.7	77.5	75.6	145.9
10月	80.5	78.0	69.2	70.7	64.0	83.5	73.7	81.3	83.8	81.9	155.7
11月	76.4	74.1	67.6	67.8	64.8	79.0	75.8	85.8	83.0	80.7	166.4
前月比(%)	▲ 5.1	▲ 5.0	▲ 2.3	▲ 4.1	1.3	▲ 5.4	2.8	5.5	▲ 1.0	▲ 1.5	6.9

特殊分類別在庫指数

(平成17年=100)

特殊分類	鉱工業	生産財							生産財	鉱工業用生産財	その他用生産財
		最終需要財	投資財	資本財	建設財	消費財	耐久消費財	非耐久消費財			
ウエイト	10000.0	6371.8	2985.3	2349.7	635.6	3386.5	1449.0	1937.5	3628.2	3609.6	18.6
原指数											
平成16年	90.5	88.4	84.8	83.4	90.2	91.6	103.4	82.7	94.2	94.2	106.1
17年	100.0	100.0	100.0	100.0	100.0	100.0	100.0	100.0	100.0	100.0	100.0
18年	105.2	108.2	109.9	115.7	88.7	106.7	115.7	100.0	99.8	99.9	74.3
19年	106.3	109.8	120.8	130.1	86.3	100.1	97.6	102.1	100.2	100.2	99.7
20年	112.5	120.2	136.2	154.4	69.1	106.1	123.1	93.4	98.8	98.8	98.9
21年	104.4	109.6	116.3	131.4	60.6	103.6	110.8	98.2	95.4	95.3	107.6
22年	96.7	102.2	68.8	74.4	47.9	131.7	125.1	136.6	87.0	86.9	97.8
23年	93.2	94.3	62.6	67.4	44.7	122.2	156.0	97.0	91.2	91.2	93.1
原指数											
平成23年11月	99.2	101.0	56.4	59.5	44.9	140.2	198.5	96.7	96.0	95.9	106.3
12月	81.8	76.9	56.7	60.3	43.3	94.8	117.0	78.2	90.4	90.3	113.6
平成24年1月	95.6	96.5	67.6	72.5	49.3	121.9	173.7	83.2	94.0	93.9	117.8
2月	97.9	97.8	61.7	64.9	49.9	129.5	199.6	77.1	98.0	97.8	130.3
3月	94.8	94.6	52.4	53.3	49.3	131.8	195.1	84.4	95.3	95.1	131.4
4月	106.7	111.9	62.6	66.3	49.1	155.3	246.3	87.3	97.7	97.6	112.6
5月	120.8	133.5	74.5	81.1	50.4	185.5	282.6	113.0	98.4	98.2	122.0
6月	112.1	120.7	63.1	66.6	50.1	171.4	283.4	87.7	97.1	97.0	125.1
7月	116.1	125.7	69.6	74.7	50.9	175.1	283.7	93.9	99.3	99.2	124.1
8月	105.1	110.6	59.2	61.8	49.4	156.0	253.8	82.9	95.4	95.3	113.6
9月	87.4	81.3	51.7	52.2	49.5	107.5	145.6	79.0	98.1	98.0	116.8
10月	89.4	86.9	53.5	53.9	51.7	116.5	161.8	82.5	93.8	93.6	114.7
11月	86.0	83.8	58.1	59.8	51.7	106.4	146.4	76.4	90.0	89.9	110.5
前年同月比(%)	▲ 13.3	▲ 17.0	3.0	0.5	15.1	▲ 24.1	▲ 26.2	▲ 21.0	▲ 6.3	▲ 6.3	4.0
季節調整済指数											
平成23年11月	93.7	93.6	56.1	58.9	44.7	126.0	161.1	97.5	93.2	93.1	104.2
12月	87.8	86.4	58.9	62.9	44.1	113.6	147.2	90.5	90.3	90.2	108.0
平成24年1月	97.4	99.2	66.3	70.9	50.4	125.8	173.9	88.9	91.5	91.4	114.3
2月	97.7	97.4	59.4	62.2	51.3	133.1	191.1	84.8	97.3	97.0	133.8
3月	103.3	105.1	58.8	60.6	50.9	146.7	202.5	87.7	99.5	99.3	135.4
4月	106.8	110.2	62.9	66.2	49.2	151.5	241.8	86.9	101.1	101.1	111.6
5月	117.8	128.7	76.6	83.7	50.8	172.6	256.0	109.2	100.1	99.9	123.1
6月	106.9	112.8	59.0	61.7	49.3	157.7	280.1	79.1	96.1	96.1	117.6
7月	113.1	122.7	69.1	74.4	49.6	168.1	299.9	79.8	98.5	98.4	120.0
8月	104.7	109.8	58.4	60.9	48.7	157.0	283.8	77.8	95.6	95.5	116.8
9月	92.3	88.5	54.4	55.6	48.5	119.5	188.0	79.9	99.0	98.9	128.5
10月	84.5	80.4	49.9	49.9	50.5	107.2	133.1	86.8	92.1	91.8	117.9
11月	81.2	77.7	57.7	59.2	51.4	95.6	118.8	77.0	87.4	87.3	108.3
前月比(%)	▲ 3.9	▲ 3.4	15.6	18.6	1.8	▲ 10.8	▲ 10.7	▲ 11.3	▲ 5.1	▲ 4.9	▲ 8.1

特殊分類別在庫率指数

(平成17年=100)

特殊分類	鉱工業	生産財							生産財	鉱工業用生産財	その他用生産財
		最終需要財	投資財	資本財	建設財	消費財	耐久消費財	非耐久消費財			
ウエイト	10000.0	6371.8	2985.3	2349.7	635.6	3386.5	1449.0	1937.5	3628.2	3609.6	18.6
原 指 数											
平成16年	95.3	95.2	88.5	89.6	84.5	101.1	125.0	83.2	95.4	95.4	99.5
17年	100.0	100.0	100.0	100.0	100.0	100.0	100.0	100.0	100.0	100.0	100.0
18年	101.2	102.7	100.0	101.4	94.7	105.0	113.6	98.7	98.5	98.6	74.9
19年	106.7	105.7	115.9	119.3	103.1	96.8	83.2	107.1	108.2	108.2	103.2
20年	121.2	124.5	149.5	163.6	97.4	102.3	105.9	99.7	115.4	115.4	110.0
21年	215.1	256.8	438.2	528.9	103.1	96.8	94.1	98.9	141.8	141.9	119.1
22年	126.7	122.4	110.7	117.6	85.5	132.6	119.4	142.5	134.2	134.3	113.0
23年	124.3	103.9	95.2	100.8	74.8	111.6	91.3	126.8	160.0	160.2	113.8
原 指 数											
平成23年11月	111.0	92.1	89.1	96.2	63.2	94.7	93.5	95.6	144.1	143.9	168.6
12月	110.3	77.2	86.6	91.7	67.7	68.8	51.0	82.2	168.6	168.7	151.9
平成24年 1月	121.2	121.5	107.6	117.4	71.3	133.9	167.3	108.8	120.7	120.5	169.5
2月	114.9	109.0	79.0	82.0	67.9	135.4	197.8	88.8	125.4	125.2	164.7
3月	91.3	78.2	65.8	66.6	62.9	89.2	95.6	84.3	114.4	114.3	129.3
4月	117.2	120.0	88.3	92.7	72.0	148.0	214.7	98.0	112.2	112.3	107.5
5月	149.6	167.3	125.6	139.7	73.3	204.1	299.7	132.7	118.4	118.2	148.2
6月	110.8	110.5	89.8	96.1	66.5	128.7	163.1	103.0	111.2	111.1	133.0
7月	132.3	136.3	94.7	100.3	74.0	173.0	240.5	122.6	125.1	125.1	127.6
8月	138.5	145.5	128.5	139.8	86.8	160.4	229.9	108.5	126.2	126.2	131.3
9月	107.1	86.6	74.0	73.3	76.9	97.6	89.9	103.3	143.1	143.0	165.5
10月	125.6	123.5	81.7	85.2	68.9	160.4	226.4	111.0	129.1	129.1	119.2
11月	105.9	101.0	92.1	97.8	70.8	108.9	109.8	108.2	114.6	114.5	124.6
前年同月比(%)	▲ 4.6	9.7	3.4	1.7	12.0	15.0	17.4	13.2	▲ 20.5	▲ 20.4	▲ 26.1
季節調整済指数											
平成23年11月	116.4	96.1	95.8	100.9	64.8	86.5	85.3	96.6	144.8	144.7	141.6
12月	127.8	98.5	108.6	116.5	70.1	86.8	72.5	98.3	165.2	165.3	143.1
平成24年 1月	112.4	121.5	106.3	116.8	69.1	127.8	147.1	107.2	102.1	101.9	152.7
2月	115.0	114.5	81.0	83.3	71.4	132.0	161.3	97.4	111.4	111.2	182.7
3月	107.6	96.7	89.6	94.9	67.8	108.4	121.4	89.7	117.2	117.1	139.6
4月	113.6	114.3	82.2	86.5	71.2	145.2	184.6	104.2	117.4	117.5	105.9
5月	121.2	128.1	112.4	119.4	70.0	184.9	298.3	114.5	118.2	117.9	165.0
6月	109.8	109.2	85.8	91.2	66.5	136.1	267.3	89.0	117.3	117.3	129.9
7月	133.6	134.0	84.3	94.0	71.5	193.4	359.9	112.3	137.0	137.0	132.9
8月	134.0	136.4	96.9	102.3	81.1	175.1	284.6	109.6	128.4	128.4	127.2
9月	127.3	98.8	88.6	90.8	75.1	97.8	89.7	105.5	152.1	152.0	197.6
10月	112.7	106.1	80.1	83.0	72.2	119.6	125.5	112.6	134.7	134.7	114.5
11月	111.1	105.4	99.0	102.6	72.5	99.5	100.1	109.3	115.2	115.1	104.6
前月比(%)	▲ 1.4	▲ 0.7	23.6	23.6	0.4	▲ 16.8	▲ 20.2	▲ 2.9	▲ 14.5	▲ 14.6	▲ 8.6

問い合わせ先

栃木県県民生活部統計課統計分析担当

電話 028(623)2244(直通)

E-mail tokeika@pref.tochigi.lg.jp

◆◇「とちぎの統計情報」(栃木県ホームページ内)◇◆

<http://www.pref.tochigi.lg.jp/c04/pref/toukei/toukei/top.html>
