



平成17年基準

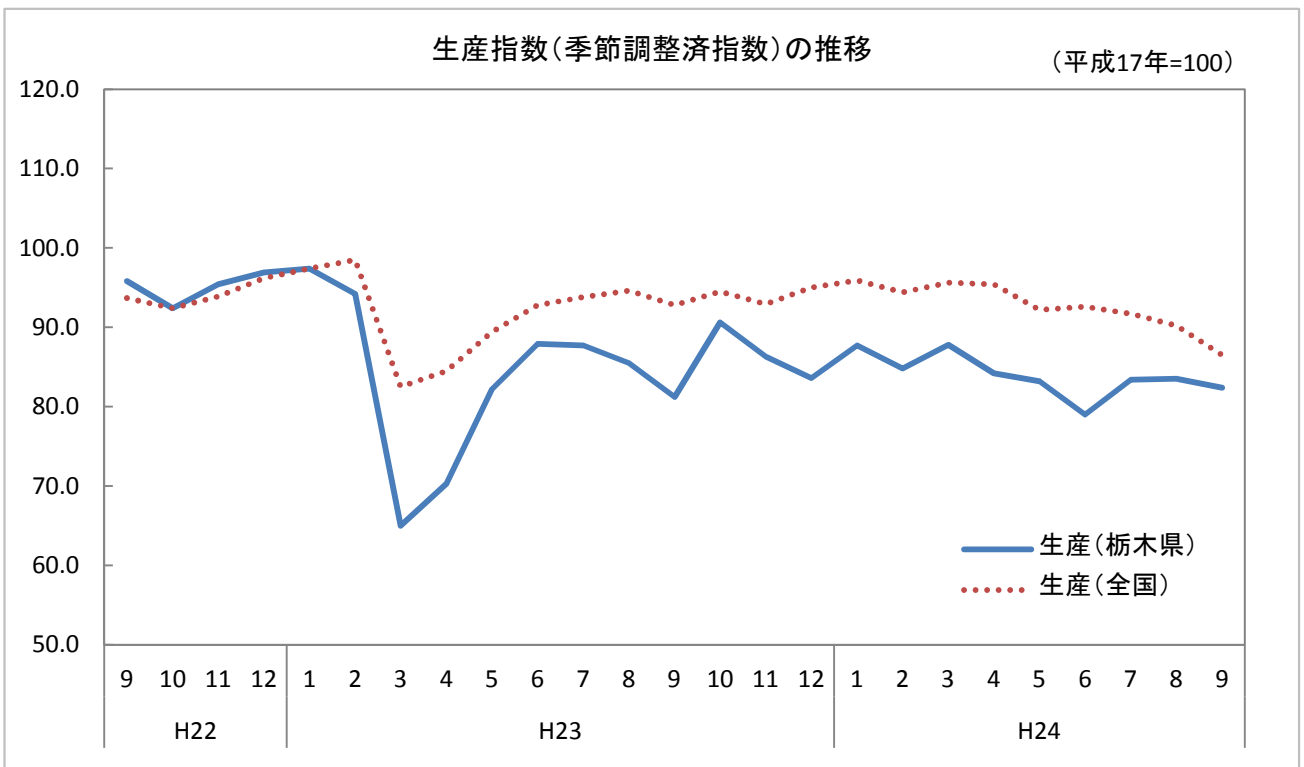
栃木県鉱工業指数

平成24年9月分

—生産指数は82.4となり、3か月ぶりの低下となりました。—

(平成17年=100)

項目	季節調整済指数				原指数			
	栃木県		全国		栃木県		全国	
	前月比(%)	前月比(%)	前月比(%)	前月比(%)	前年同月比(%)	前年同月比(%)	前年同月比(%)	
生産	82.4	▲ 1.3	86.5	▲ 4.1	85.1	▲ 1.2	91.3	▲ 8.1
出荷	84.1	2.1	87.6	▲ 4.3	88.3	▲ 4.5	94.0	▲ 8.4
在庫	92.3	▲ 11.8	107.8	▲ 0.9	87.4	4.7	105.8	4.8



平成24年11月22日
 栃木県県民生活部統計課

利用上の注意

1 目的

栃木県内の鉱工業の生産、出荷及び在庫の動態を明らかにし、その生産活動の推移をひとつの指標として観察する目的で毎月作成しています。

結果については栃木県景気動向指数を始めとして、県内の生産活動や景気の動向を把握する重要な経済指標として、行政、産業界などで広く利用されています。

2 基準時及びウェイト算定年次

指数、ウェイトとも平成17年を基準としており、指数は基準時を「100.0」とする比率の形で表示しています。なお、5年ごとに改定を行います。

3 分類

日本標準産業分類の中分類に準拠した「業種分類」と、品目の経済的用途に着目した「特殊分類」の2つの分類を設けています。

4 採用品目

生産指数 201品目 、 出荷指数 200品目
在庫指数 129品目 、 在庫率指数 129品目

5 算式及びウェイト

基準年次の固定ウェイトで加重平均するラスパイレソ算式です。

(1) 算式

$$\text{総合指数} = \frac{\left[\frac{\text{比較時数量}}{\text{基準時数量}} \times \text{基準時ウェイト} \right] \text{の総和}}{\text{基準時ウェイトの総和}} \times 100$$

(2) ウェイト

ウェイトの表示は、業種別、品目別の合計が総合において「10,000.0」になる単式形式です。
ウェイトの算出は、「平成17年工業統計調査」、「本邦鉱業の趨勢」、「経済産業省生産動態統計調査」等から、生産指数は付加価値額、出荷指数は出荷額、在庫指数は在庫額を算出し、非採用分を採用分に按分加算した「膨らましウェイト」によります。

6 季節調整

原指数には、通常1か年を周期とする季節変動が含まれているので、この変動を原指数から取り除くため、季節調整を行っています。

生産指数及び出荷指数の季節調整法はX-12-ARIMAを採用しました。在庫指数及び在庫率指数の季節調整法はX-12-ARIMAの中のX-11デフォルトを採用しました。なお、X-12-ARIMAでは、季節要因に加え、曜日・祝祭日要因についても調整しています。

季節調整済指数は以下のように算出されます。

$$\text{季節調整済指数} = \text{原指数} \div (\text{季節指数} \times \text{曜日・祝祭日指数})$$

7 年間補正

栃木県の指数について、平成24年5月分公表で平成23年年間補正を行い、平成23年1月以降の数値を補正しました。

平成23年年間補正において、異常値が検出された系列と異常値処理を行った種別、年月は次のとおりです。

	異常値種別	処理年月
生産	LS(レベルシフト)	平成20年12月
	TC(一時的変化)	平成23年3月
出荷	TC(一時的変化)	平成23年3月
	AO(加法的外れ値)	平成23年4月

1 概況

(1) 生産指数

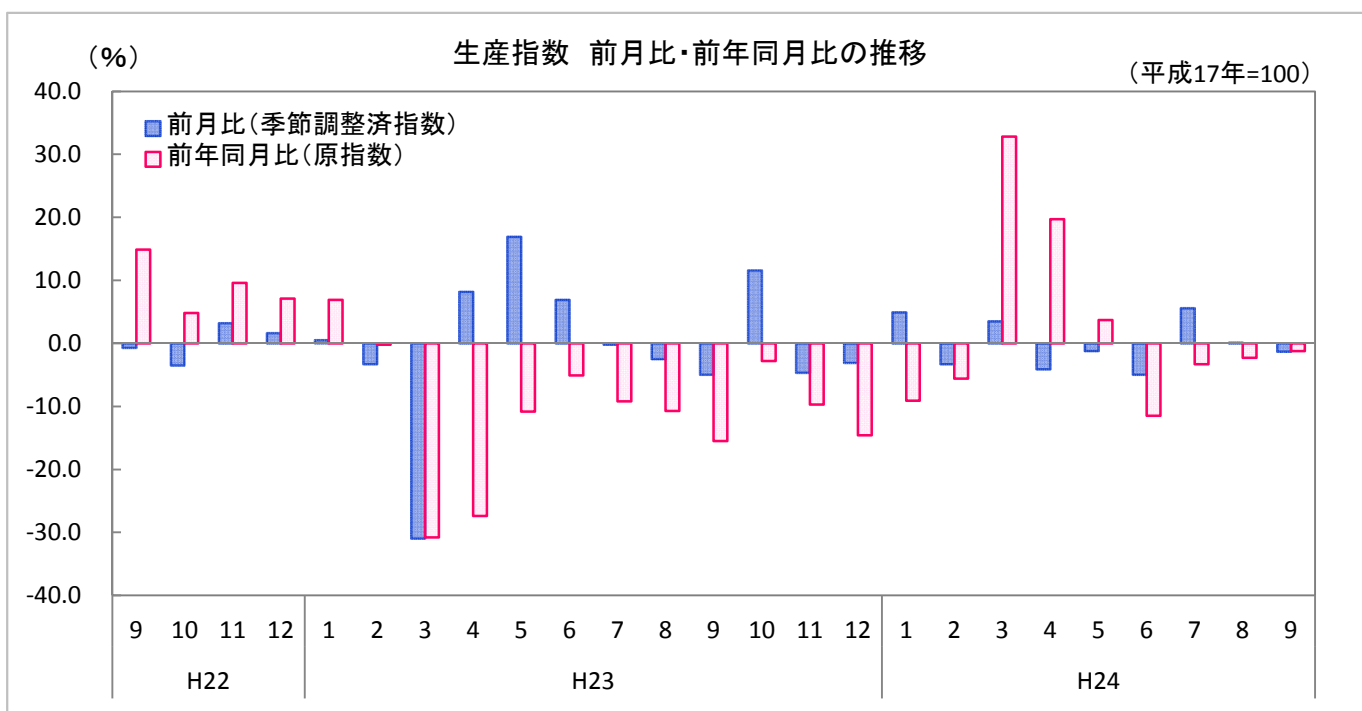
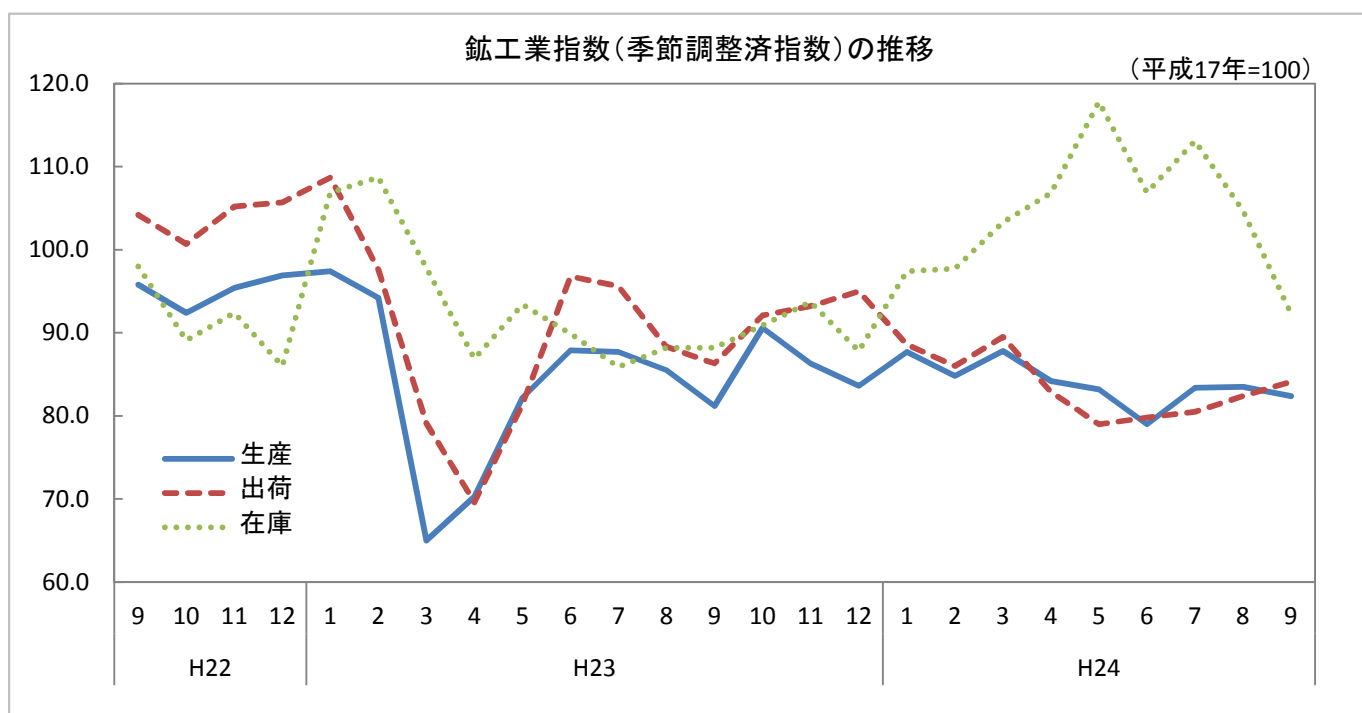
生産指数(季節調整済)は82.4で、前月に比べて1.3%低下し、3か月ぶりの低下となりました。また、前年同月(原指数)に比べて1.2%低下し、4か月連続の低下となりました。

(2) 出荷指数

出荷指数(季節調整済)は84.1で、前月に比べて2.1%上昇し、4か月連続の上昇となりました。また、前年同月(原指数)に比べて4.5%低下し、5か月連続の低下となりました。

(3) 在庫指数

在庫指数(季節調整済)は92.3で、前月に比べて11.8%低下し、2か月連続の低下となりました。また、前年同月(原指数)に比べて4.7%上昇し、7か月連続の上昇となりました。



2 業種別の動向

(1) 生産指数

業種別にみると、食料品・たばこ工業、一般機械工業、ゴム製品工業など12業種が上昇し、情報通信機械工業、繊維工業、精密機械工業など10業種が低下しました。

指数の低下に最も影響を与えた業種は、「情報通信機械工業」でした。

(2) 出荷指数

業種別にみると、情報通信機械工業、その他製品工業、食料品・たばこ工業など11業種が上昇し、精密機械工業、繊維工業、金属製品工業など10業種が低下しました。

指数の上昇に最も影響を与えた業種は、「情報通信機械工業」でした。

(3) 在庫指数

業種別にみると、皮革製品工業、食料品・たばこ工業、鉄鋼業など12業種が上昇し、情報通信機械工業、パルプ・紙・紙加工品工業、電子部品・デバイス工業など9業種が低下しました。

指数の低下に最も影響を与えた業種は、「情報通信機械工業」でした。

◎指数の上昇・低下が大きかった業種

		業種	前月比(%)	影響した主な品目
生産 指数	上昇	食料品・たばこ工業	18.9	ウイスキー、たばこ、ポテトチップ
		一般機械工業	15.9	半導体製造装置、フラットパネル・ディスプレイ製造装置
		ゴム製品工業	7.1	自動車用タイヤ
	低下	情報通信機械工業	▲ 44.9	携帯電話
		繊維工業	▲ 13.9	不織布、ふとん
		精密機械工業	▲ 6.8	分析機器
出荷 指数	上昇	情報通信機械工業	22.3	液晶テレビ、DVDビデオ
		その他製品工業	15.6	ボールペン、マーキングペン
		食料品・たばこ工業	15.3	ウイスキー、たばこ
	低下	精密機械工業	▲ 20.8	カメラ用交換レンズ、分析機器
		繊維工業	▲ 17.2	不織布、ふとん
		金属製品工業	▲ 14.4	飲料用アルミニウム缶、橋りょう、鉄骨
在庫 指数	上昇	皮革製品工業	26.8	革靴
		食料品・たばこ工業	20.0	たばこ
		鉄鋼業	9.2	普通鋼熱間圧延鋼材
	低下	情報通信機械工業	▲ 39.0	液晶テレビ、DVDビデオ
		パルプ・紙・紙加工品工業	▲ 21.4	紙加工品
		電子部品・デバイス工業	▲ 13.5	シリコンウエハ、ロジック

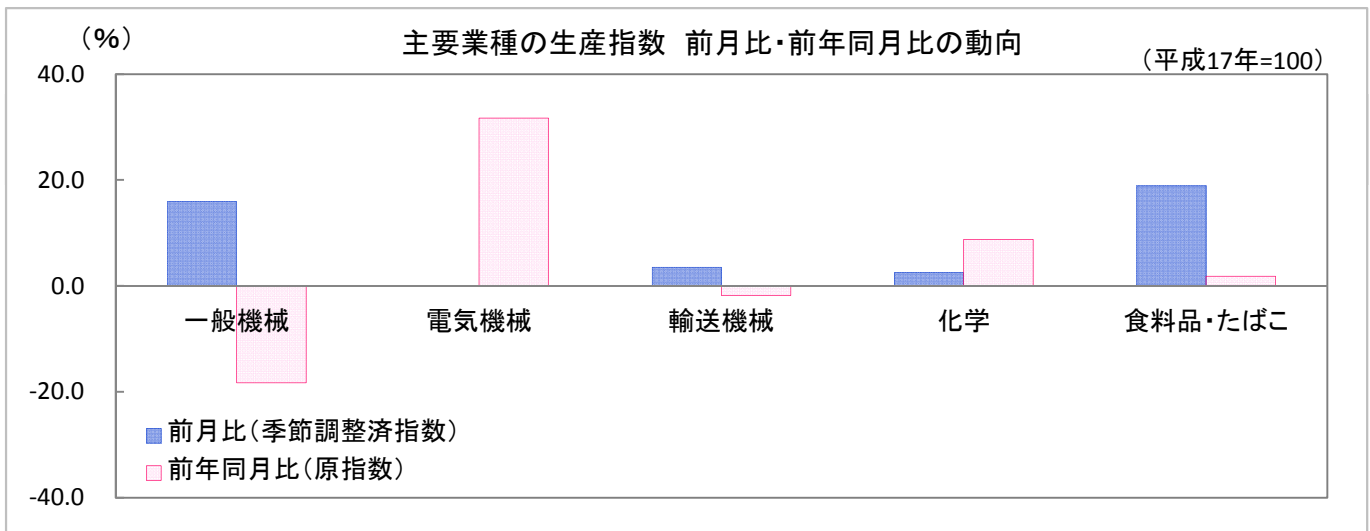
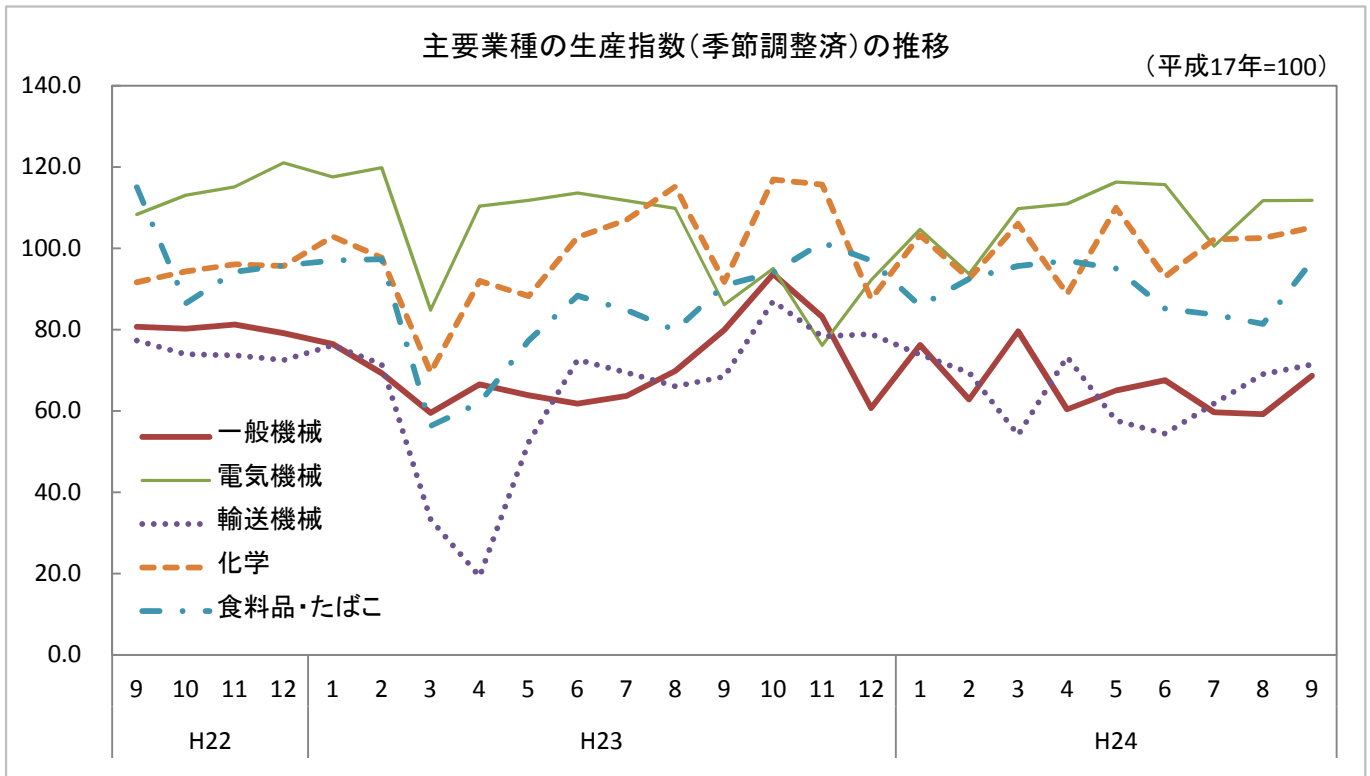
※品目については、全体に与える影響の大きいものを掲載しています。

◎指数の上昇・低下に影響した業種

		業種	前月比(%)	影響した主な品目
生産 指数		情報通信機械工業	▲ 44.9	携帯電話
		金属製品工業	▲ 6.0	橋りょう、鉄骨
		精密機械工業	▲ 6.8	分析機器
出荷 指数		情報通信機械工業	22.3	液晶テレビ、DVDビデオ
		食料品・たばこ工業	15.3	ウイスキー、たばこ
		化学工業	11.2	医薬品
在庫 指数		情報通信機械工業	▲ 39.0	液晶テレビ、DVDビデオ
		化学工業	▲ 12.9	医薬品
		輸送機械工業	▲ 10.2	普通乗用車

※業種、品目については、全体に与える影響の大きいものを掲載しています。

3 主要業種の動向



4 特殊分類(財別分類)の動向(季節調整済指数)

(平成17年=100)

項目	最終需要財		投資財		消費財		生産財	
	指数	前月比(%)	指数	前月比(%)	指数	前月比(%)	指数	前月比(%)
生産	83.8	0.7	80.1	11.7	89.3	▲ 4.0	80.9	▲ 3.2
出荷	88.5	8.5	76.0	7.2	100.5	11.8	77.5	▲ 7.8
在庫	88.5	▲ 19.4	54.4	▲ 6.8	119.5	▲ 23.9	99.0	3.6

○最終需要財: 鉱工業及び他の産業に原材料等として投入されない最終製品

・投資財: 資本形成に向けられる製品

・消費財: 家計で購入される製品

○生産財: 鉱工業及び他の産業に原材料等として投入される製品

業種分類別生産指数

(平成17年=100)

業種分類	鉱工業	製造工業											窯業・土石製品工業
		鉄鋼業	非鉄金属工業	金属製品工業	機械工業	一般機械工業	電気機械工業	情報通信機械工業	電子部品・デバイス工業	輸送機械工業	精密機械工業		
ウエイト	10000.0	9975.0	257.6	311.8	534.3	4767.0	819.6	778.2	566.3	445.9	1852.1	304.9	239.1
原指数													
平成16年	91.9	91.9	97.6	101.9	96.4	85.6	85.9	91.9	77.1	93.4	84.1	82.8	102.8
17年	100.0	100.0	100.0	100.0	100.0	100.0	100.0	100.0	100.0	100.0	100.0	100.0	100.0
18年	99.9	99.9	110.6	101.8	93.4	101.1	106.7	95.1	119.7	101.1	99.5	76.8	98.5
19年	100.9	100.9	114.3	106.4	97.1	102.4	88.2	99.5	157.2	74.9	104.3	75.4	93.8
20年	99.3	99.3	104.1	102.7	98.8	100.4	86.5	102.6	155.8	70.9	99.9	75.5	88.9
21年	80.9	80.9	67.0	74.5	83.6	72.5	45.6	94.3	150.5	48.3	61.9	43.6	75.5
22年	94.6	94.6	81.3	90.2	90.5	94.2	74.4	109.7	181.1	59.9	82.6	67.1	87.3
23年	84.0	84.0	85.3	84.9	85.6	78.8	70.0	101.6	127.0	49.0	64.8	83.8	85.4
原指数													
平成23年 9月	86.1	86.1	90.3	84.4	88.8	83.8	85.3	95.2	100.5	54.6	77.4	100.6	88.4
10月	89.0	89.0	100.6	86.5	83.2	81.9	79.2	76.9	95.0	51.6	86.6	92.9	92.4
11月	91.1	91.1	98.5	89.0	87.5	81.9	79.0	72.4	101.5	48.9	88.1	88.6	96.1
12月	85.6	85.7	86.6	83.8	80.0	82.1	68.6	85.0	130.8	44.0	76.1	112.6	95.8
平成24年 1月	77.2	77.2	85.8	72.5	77.5	71.4	62.7	78.9	110.0	44.8	67.1	69.0	88.5
2月	82.0	82.0	92.4	82.1	84.9	74.8	61.1	85.3	118.8	41.9	70.5	77.9	90.0
3月	90.6	90.6	98.9	84.7	93.3	82.3	86.8	137.7	102.3	43.1	57.2	100.5	94.5
4月	82.0	82.0	97.1	87.4	90.4	67.4	63.7	113.3	46.6	42.0	61.2	73.0	81.5
5月	81.6	81.6	96.5	82.8	85.4	67.9	59.9	130.7	56.6	47.2	53.2	68.8	87.1
6月	83.7	83.7	100.2	87.2	91.5	73.6	71.2	133.6	66.0	46.5	54.8	95.2	87.9
7月	89.1	89.2	94.3	91.4	90.6	80.9	64.9	115.5	111.6	44.8	71.1	91.5	98.6
8月	79.8	79.8	77.8	70.2	77.6	70.8	59.3	99.1	82.3	44.4	64.7	84.5	88.6
9月	85.1	85.1	91.7	77.0	78.1	77.9	69.7	125.4	44.6	45.6	76.0	99.4	85.6
前年同月比(%)	▲ 1.2	▲ 1.2	1.6	▲ 8.8	▲ 12.0	▲ 7.0	▲ 18.3	31.7	▲ 55.6	▲ 16.5	▲ 1.8	▲ 1.2	▲ 3.2
季節調整指数													
平成23年 9月	81.2	81.2	85.0	84.0	84.3	76.6	79.9	86.1	110.2	50.4	68.4	86.6	88.1
10月	90.6	90.6	92.7	83.6	79.2	86.7	93.7	95.0	96.8	50.2	87.0	90.8	84.2
11月	86.3	86.4	97.2	85.9	90.0	76.1	83.1	76.1	82.4	48.3	78.3	88.0	91.6
12月	83.6	83.7	91.5	87.9	84.0	77.1	60.7	92.2	105.4	43.2	78.9	97.9	90.9
平成24年 1月	87.7	87.7	96.5	82.7	89.4	83.2	76.2	104.6	109.4	56.1	73.8	81.4	97.7
2月	84.8	84.8	95.6	84.2	88.9	77.4	62.8	93.7	126.6	41.6	69.4	82.4	89.9
3月	87.8	87.8	99.9	85.3	90.2	76.9	79.6	109.7	102.9	43.9	54.1	89.1	96.3
4月	84.2	84.2	97.7	83.1	89.1	73.7	60.4	110.9	57.5	46.3	73.3	83.0	81.1
5月	83.2	83.3	94.5	82.4	87.4	71.2	65.0	116.3	62.1	45.5	57.6	77.4	92.8
6月	79.0	79.0	93.8	82.1	85.4	68.2	67.5	115.6	56.9	43.1	54.4	88.0	88.4
7月	83.4	83.5	89.9	83.7	82.0	74.5	59.7	100.5	115.1	41.8	61.8	92.8	97.0
8月	83.5	83.5	82.6	73.5	80.0	75.9	59.2	111.7	91.8	42.4	69.0	92.1	89.2
9月	82.4	82.4	85.5	78.1	75.2	73.2	68.6	111.8	50.6	39.6	71.4	85.8	88.0
前月比(%)	▲ 1.3	▲ 1.3	3.5	6.3	▲ 6.0	▲ 3.6	15.9	0.1	▲ 44.9	▲ 6.6	3.5	▲ 6.8	▲ 1.3

業種分類別生産指数

(平成17年=100)

化学工業	プラスチック製品工業	パルプ・紙・紙加工工業	繊維工業	食料品・たばこ工業	その他工業	ゴム製品工業	皮革製品工業	家具工業	印刷業	木材・木製品工業	その他製品工業	鉱業	業種分類
1018.4	673.3	266.3	106.2	1145.4	655.6	271.6	13.7	78.2	89.8	81.1	121.2	25.0	ウエイト
													原指数
													平成16年
85.0	103.9	96.3	106.3	104.8	94.7	91.8	104.5	81.1	95.1	103.7	102.2	98.3	平成16年
100.0	100.0	100.0	100.0	100.0	100.0	100.0	100.0	100.0	100.0	100.0	100.0	100.0	17年
88.5	103.6	103.4	103.4	104.7	95.7	98.2	85.4	75.9	103.5	104.2	92.8	102.4	18年
87.7	106.2	103.8	97.3	105.3	94.3	99.1	77.8	48.7	105.0	104.7	100.2	102.4	19年
90.1	105.6	104.6	86.0	103.4	92.3	96.9	49.7	39.7	112.1	96.9	102.8	87.1	20年
85.9	92.3	98.2	81.2	108.1	76.2	71.4	25.2	29.9	107.5	81.8	95.6	73.8	21年
94.1	102.0	96.4	80.0	106.2	85.5	85.8	18.4	42.0	159.5	77.1	71.3	73.9	22年
98.7	88.4	100.2	75.4	84.8	84.3	79.3	14.3	39.5	173.4	86.2	65.2	76.8	23年
													原指数
													平成23年 9月
94.4	83.1	98.9	73.7	85.0	87.9	86.5	13.4	45.1	173.7	80.1	68.9	74.4	平成23年 9月
119.0	87.0	101.0	84.3	90.6	89.3	90.4	14.7	41.9	173.0	87.1	65.4	78.1	10月
120.9	89.3	108.0	84.9	102.3	87.6	85.5	15.1	41.9	176.9	87.1	64.1	84.8	11月
87.2	85.0	97.3	87.8	97.6	85.1	68.3	14.3	40.4	213.1	81.7	67.0	80.9	12月
100.4	89.2	79.2	73.1	69.9	78.2	75.3	14.0	31.4	152.8	85.1	62.4	76.0	平成24年 1月
91.1	93.3	85.8	73.0	87.3	89.8	86.0	15.3	46.8	177.1	98.9	63.5	76.1	2月
105.2	97.2	106.9	74.7	101.8	93.7	89.4	15.3	42.4	187.6	98.9	72.4	86.0	3月
93.1	105.9	99.0	70.8	100.2	95.1	84.7	16.0	42.8	222.5	103.1	61.3	73.6	4月
105.4	103.4	86.6	71.1	97.7	82.7	71.0	17.0	37.9	187.9	98.1	56.8	74.2	5月
91.7	108.0	89.6	71.7	92.2	87.9	78.7	17.2	43.6	195.0	96.4	60.3	74.8	6月
103.0	107.8	108.0	72.0	93.1	88.6	81.5	16.9	45.1	197.7	96.8	54.5	75.7	7月
101.6	99.9	106.7	72.5	83.8	77.3	61.1	16.1	29.7	199.6	89.3	52.2	72.1	8月
102.7	104.1	109.6	68.9	86.5	87.3	77.8	15.0	31.2	210.4	90.0	60.2	75.8	9月
8.8	25.3	10.8	▲ 6.5	1.8	▲ 0.7	▲ 10.1	11.9	▲ 30.8	21.1	12.4	▲ 12.6	1.9	前年同月比(%)
													季節調整済指数
													平成23年 9月
91.7	81.0	100.8	71.8	90.8	85.5	80.9	13.8	47.7	170.5	85.7	66.9	75.7	平成23年 9月
116.9	83.4	97.6	74.2	94.0	85.0	82.0	15.2	42.3	177.1	87.0	63.8	75.5	10月
115.6	85.0	102.3	74.8	101.4	82.7	80.2	15.0	37.0	167.7	85.5	61.8	79.1	11月
87.5	84.3	94.1	75.7	97.0	81.8	72.1	14.7	38.1	176.0	84.0	67.7	78.0	12月
103.2	94.2	81.6	80.7	85.8	86.0	84.7	15.1	34.1	173.6	87.1	64.9	77.7	平成24年 1月
92.5	95.9	93.7	75.7	92.5	89.6	87.2	15.6	37.9	172.7	93.1	56.1	74.7	2月
106.0	101.1	101.2	74.4	95.6	88.9	88.5	14.8	37.4	197.2	106.9	63.0	79.1	3月
88.7	105.7	89.8	73.8	96.9	95.7	87.0	15.2	42.6	213.7	98.9	63.5	72.8	4月
110.0	102.3	86.1	78.8	95.0	87.6	74.2	16.9	42.0	196.2	99.1	60.8	79.1	5月
93.0	106.1	91.5	76.6	85.2	87.7	75.1	15.7	45.3	203.4	91.8	63.7	75.6	6月
102.2	104.1	109.0	74.0	83.7	87.5	75.8	16.5	52.9	201.7	89.9	56.0	76.9	7月
102.5	104.1	121.9	76.8	81.4	82.6	67.6	16.0	34.4	206.3	91.7	56.5	80.4	8月
105.1	102.6	117.1	66.1	96.8	86.1	72.4	16.2	35.6	201.6	96.9	60.0	79.1	9月
2.5	▲ 1.4	▲ 3.9	▲ 13.9	18.9	4.2	7.1	1.3	3.5	▲ 2.3	5.7	6.2	▲ 1.6	前月比(%)

業種分類別出荷指数

(平成17年=100)

業種分類	鉱工業	製造工業											窯業・土石製品工業
		鉄鋼業	非鉄金属工業	金属製品工業	機械工業	一般機械工業	電気機械工業	情報通信機械工業	電子部品・デバイス工業	輸送機械工業	精密機械工業		
ウエイト	10000.0	9981.9	268.2	476.6	518.1	5161.1	810.8	743.2	911.6	441.1	1985.2	269.2	182.4
原指数													
平成16年	93.3	93.3	97.4	104.2	98.2	87.0	89.0	94.2	80.7	91.5	86.2	80.9	102.2
17年	100.0	100.0	100.0	100.0	100.0	100.0	100.0	100.0	100.0	100.0	100.0	100.0	100.0
18年	100.9	100.9	110.5	101.1	95.4	99.5	105.2	93.6	110.5	103.3	97.8	67.3	98.8
19年	100.9	100.9	112.2	105.4	93.4	101.0	83.1	90.4	138.9	76.9	103.9	74.2	92.9
20年	99.7	99.8	103.8	103.9	94.9	101.1	81.5	88.4	142.5	72.0	99.0	118.2	88.0
21年	82.4	82.4	67.0	78.4	70.3	76.4	43.8	81.8	146.7	53.7	62.7	59.5	77.9
22年	99.8	99.8	80.6	91.5	74.9	105.7	70.1	95.9	219.0	66.5	83.0	88.2	85.8
23年	90.1	90.1	82.7	85.5	67.6	96.1	66.4	90.7	212.0	56.3	63.7	112.2	81.8
原指数													
平成23年 9月	92.5	92.6	89.9	85.9	63.9	99.2	89.1	88.7	171.2	59.5	77.1	143.5	83.6
10月	87.3	87.4	94.6	86.2	67.5	86.0	71.4	63.9	120.7	56.4	86.0	122.3	86.5
11月	100.6	100.7	93.4	85.3	67.9	108.3	75.1	64.2	240.1	54.5	88.6	116.3	91.2
12月	103.8	103.8	84.3	80.2	70.1	117.1	66.9	78.3	310.8	56.0	74.6	132.8	90.4
平成24年 1月	74.8	74.8	83.0	75.6	57.8	74.0	54.3	55.9	131.1	43.7	64.3	111.7	80.0
2月	82.0	82.1	91.8	83.0	64.5	79.1	55.4	76.3	136.3	46.1	67.7	103.3	83.7
3月	93.8	93.9	95.5	87.3	72.3	95.1	97.0	123.2	173.6	51.8	52.4	131.8	89.2
4月	77.1	77.1	88.6	84.4	77.4	66.3	56.6	81.5	80.6	45.9	58.8	93.2	82.8
5月	74.5	74.5	95.1	83.8	71.2	64.6	55.8	104.2	72.1	49.7	49.6	91.6	85.4
6月	84.8	84.8	96.6	86.3	81.8	79.6	64.8	133.4	107.5	56.9	52.6	117.4	83.6
7月	87.5	87.5	98.2	87.0	74.8	87.2	62.0	142.4	116.9	48.1	68.4	113.4	90.4
8月	80.8	80.8	78.7	74.2	66.8	78.8	64.4	105.1	104.1	50.4	64.1	118.6	81.1
9月	88.3	88.4	85.6	77.0	61.4	91.6	75.8	108.5	136.9	53.1	76.0	117.2	79.5
前年同月比(%)	▲ 4.5	▲ 4.5	▲ 4.8	▲ 10.4	▲ 3.9	▲ 7.7	▲ 14.9	22.3	▲ 20.0	▲ 10.8	▲ 1.4	▲ 18.3	▲ 4.9
季節調整済指数													
平成23年 9月	86.3	86.4	85.2	83.9	59.3	93.7	77.1	83.7	183.7	54.1	65.3	124.1	83.3
10月	92.1	92.2	89.0	83.3	67.1	95.1	85.2	81.1	152.8	53.2	85.2	122.8	81.4
11月	93.2	93.3	88.6	84.5	67.3	96.0	83.1	73.4	185.8	53.4	79.4	108.9	85.9
12月	95.0	95.0	89.5	87.1	69.2	101.8	63.0	85.2	222.5	53.7	75.2	125.0	85.1
平成24年 1月	88.6	88.6	90.5	85.7	74.9	89.7	66.8	82.7	140.9	57.1	71.9	126.6	87.4
2月	86.0	86.1	94.8	85.3	68.7	84.5	59.7	95.8	152.7	48.7	68.8	99.3	81.4
3月	89.5	89.6	97.6	85.3	70.7	87.4	85.9	102.8	158.4	52.7	50.7	115.3	88.8
4月	82.9	82.8	93.9	82.8	76.0	77.4	57.1	101.4	97.5	49.4	69.2	109.2	83.8
5月	79.0	79.0	94.0	82.6	74.5	71.1	63.0	101.9	78.2	49.8	57.0	112.6	89.2
6月	79.8	79.8	91.5	81.2	75.1	71.5	61.1	99.8	92.7	49.9	51.5	102.7	85.4
7月	80.5	80.4	91.3	79.3	65.4	77.8	55.7	92.0	126.3	46.7	58.6	115.6	88.9
8月	82.4	82.4	81.0	76.8	67.3	83.0	58.0	104.0	118.3	48.7	69.6	136.3	84.5
9月	84.1	84.1	81.2	77.3	57.6	87.2	66.6	100.4	144.7	45.8	66.8	107.9	82.3
前月比(%)	2.1	2.1	0.2	0.7	▲ 14.4	5.1	14.8	▲ 3.5	22.3	▲ 6.0	▲ 4.0	▲ 20.8	▲ 2.6

業種分類別出荷指数

(平成17年=100)

化学工業	プラスチック製品工業	パルプ・紙・紙加工工業	繊維工業	食料品・たばこ工業	その他工業	ゴム製品工業	皮革製品工業	家具工業	印刷業	木材・木製品工業	その他製品工業	鉱業	業種分類
689.7	597.1	222.4	91.8	1247.7	526.8	201.2	11.3	71.0	66.6	72.5	104.2	18.1	ウエイト
													原指数
94.6	104.1	96.9	102.7	103.6	94.3	92.0	107.0	82.3	95.1	102.8	99.0	96.7	平成16年
100.0	100.0	100.0	100.0	100.0	100.0	100.0	100.0	100.0	100.0	100.0	100.0	100.0	17年
102.4	102.4	103.5	100.6	106.8	97.8	99.2	87.3	76.3	103.5	104.3	102.8	101.4	18年
94.0	103.0	103.5	92.8	105.6	96.0	99.7	80.5	47.7	105.0	106.9	110.2	99.1	19年
93.7	102.7	103.2	82.8	100.8	93.0	95.3	57.2	39.0	112.1	98.8	113.0	86.0	20年
94.6	89.0	97.0	79.6	106.9	78.6	73.3	33.5	30.7	107.5	81.4	105.8	72.6	21年
97.9	97.6	91.3	75.9	106.4	85.5	86.0	18.6	41.1	159.5	80.0	78.4	71.5	22年
96.4	85.8	96.2	71.6	81.3	83.3	79.7	13.2	39.4	173.4	86.0	68.4	72.6	23年
													原指数
100.6	82.8	95.6	68.5	85.6	85.7	86.1	13.3	40.7	173.7	80.4	70.8	71.1	平成23年 9月
102.7	83.0	89.1	80.6	92.5	91.1	100.2	13.9	40.3	173.0	90.9	64.5	76.5	10月
112.9	86.3	94.8	80.3	98.8	90.3	93.2	13.6	42.8	176.9	87.4	71.9	78.4	11月
92.4	83.0	101.8	82.2	103.4	87.0	73.2	12.1	40.7	213.1	85.2	73.9	79.1	12月
83.7	87.9	73.5	70.7	72.1	74.0	73.6	12.9	30.7	152.8	84.4	53.5	65.5	平成24年 1月
100.8	90.5	82.4	68.5	82.8	88.2	83.7	13.3	51.7	177.1	95.0	68.2	69.5	2月
100.3	95.8	110.2	71.0	94.3	94.9	88.0	16.7	51.1	187.6	98.5	84.6	74.6	3月
82.7	98.1	89.8	66.9	95.9	90.1	78.6	18.6	43.2	222.5	99.9	60.4	66.6	4月
79.7	96.9	90.0	67.1	88.6	80.5	72.4	16.3	33.9	187.9	94.3	56.5	66.7	5月
93.0	103.0	86.6	63.5	94.9	79.5	59.7	17.4	37.5	195.0	96.4	67.5	68.7	6月
87.3	102.2	107.6	67.9	85.3	81.1	67.1	15.6	40.0	197.7	96.1	58.4	67.6	7月
95.6	94.5	106.2	70.4	80.5	78.2	63.5	15.6	34.6	199.6	92.1	55.9	63.5	8月
102.4	93.4	108.2	64.3	81.0	87.5	78.3	12.6	37.4	210.4	87.0	69.3	63.9	9月
1.8	12.8	13.2	▲ 6.1	▲ 5.4	2.1	▲ 9.1	▲ 5.3	▲ 8.1	21.1	8.2	▲ 2.1	▲ 10.1	前年同月比(%)
													季節調整済指数
96.5	80.3	90.2	67.5	84.6	82.8	80.7	13.1	40.4	171.0	84.1	67.9	72.0	平成23年 9月
99.8	80.2	93.2	72.1	93.7	84.2	82.7	14.6	40.1	177.9	87.5	66.2	73.3	10月
103.9	81.2	94.2	72.2	100.5	82.3	77.7	16.1	40.1	168.5	86.7	69.8	74.2	11月
96.6	81.0	89.3	71.1	98.2	84.2	78.3	15.0	41.2	174.0	85.9	71.1	75.6	12月
91.8	95.5	86.2	78.2	87.8	83.2	86.9	15.3	34.9	172.8	84.7	58.5	70.2	平成24年 1月
103.7	94.8	87.9	68.7	87.2	86.3	89.3	10.1	41.8	172.4	93.2	60.7	67.3	2月
97.4	99.6	99.0	71.4	95.3	88.0	81.3	14.7	39.8	199.6	102.6	73.0	67.6	3月
83.6	99.7	91.7	67.8	93.6	89.8	77.6	17.2	41.3	211.7	98.2	61.1	67.0	4月
82.1	95.0	94.8	70.8	87.4	89.5	83.2	17.2	42.1	196.4	104.5	61.0	72.4	5月
94.0	102.7	88.8	69.2	92.5	81.4	60.0	17.4	42.5	203.5	91.5	70.0	68.1	6月
85.0	97.7	108.8	70.8	78.3	83.4	70.2	16.4	43.1	202.0	89.6	60.7	68.5	7月
93.4	95.0	98.1	74.9	73.9	83.1	70.2	13.7	39.5	206.9	92.6	59.5	69.1	8月
103.9	92.0	106.2	62.0	85.2	85.1	71.2	13.9	39.5	201.8	93.7	68.8	65.9	9月
11.2	▲ 3.2	8.3	▲ 17.2	15.3	2.4	1.4	1.5	0.0	▲ 2.5	1.2	15.6	▲ 4.6	前月比(%)

業種分類別在庫指数

(平成17年=100)

業種分類	鉱工業	製造工業											窯業・土石製品工業
		鉄鋼業	非鉄金属工業	金属製品工業	機械工業	一般機械工業	電気機械工業	情報通信機械工業	電子部品・デバイス工業	輸送機械工業	精密機械工業		
ウエイト	10000.0	9960.3	486.2	663.2	703.8	4135.6	656.9	1020.1	642.9	277.3	1455.7	82.7	340.4
原指数													
平成16年	90.5	90.5	100.4	90.0	99.9	90.7	109.7	109.9	95.2	89.6	66.7	95.7	89.9
17年	100.0	100.0	100.0	100.0	100.0	100.0	100.0	100.0	100.0	100.0	100.0	100.0	100.0
18年	105.2	105.3	94.8	98.4	89.4	114.8	110.3	105.0	142.1	97.7	113.6	139.5	102.7
19年	106.3	106.4	120.2	96.7	84.7	115.1	93.7	108.8	110.0	67.5	139.6	133.3	109.4
20年	112.5	112.5	102.3	100.4	93.2	134.6	63.6	91.6	180.1	67.7	190.4	117.8	97.0
21年	104.4	104.5	101.9	93.5	101.8	117.8	65.3	92.6	137.7	91.1	157.2	85.8	87.1
22年	96.7	96.7	98.1	42.8	91.7	95.9	62.9	86.2	150.2	142.8	86.2	71.4	77.1
23年	93.2	92.9	103.9	44.3	96.9	103.9	81.1	109.3	219.1	129.9	55.4	89.9	78.7
原指数													
平成23年 9月	83.5	83.2	94.5	43.5	101.0	75.6	69.8	100.2	90.7	118.0	44.9	98.8	79.0
10月	96.1	95.9	100.3	42.6	95.8	112.2	91.3	102.9	275.7	122.9	54.6	98.6	81.9
11月	99.2	98.9	103.5	43.5	100.2	118.1	100.5	104.6	331.3	125.3	40.9	101.5	83.7
12月	81.8	81.6	103.4	48.4	92.6	87.0	90.3	90.0	162.3	110.0	43.1	132.6	84.8
平成24年 1月	95.6	95.4	108.2	42.9	100.1	111.8	107.1	112.4	267.7	49.3	57.5	97.1	96.3
2月	97.9	97.7	105.7	41.5	105.1	119.0	114.3	109.3	332.9	57.5	46.1	103.8	92.4
3月	94.8	94.7	109.4	39.7	111.4	107.5	66.9	103.6	325.4	50.8	44.2	89.8	93.8
4月	106.7	106.7	119.6	41.9	103.7	134.6	85.4	133.6	395.0	51.3	60.4	99.2	86.6
5月	120.8	120.8	119.3	41.9	104.8	156.7	93.1	162.8	437.7	61.9	78.6	93.0	83.4
6月	112.1	112.1	120.5	43.0	93.7	146.4	99.2	158.8	442.5	46.3	50.0	101.7	83.2
7月	116.1	116.2	112.6	49.6	92.1	150.9	103.7	125.4	494.5	52.2	59.2	112.3	87.2
8月	105.1	105.1	108.8	43.5	88.6	132.3	85.4	103.2	459.7	48.2	47.4	95.6	91.1
9月	87.4	87.3	117.6	43.0	89.6	89.9	64.8	105.9	223.2	40.8	39.9	101.4	91.8
前年同月比(%)	4.7	4.9	24.4	▲ 1.1	▲ 11.3	18.9	▲ 7.2	5.7	146.1	▲ 65.4	▲ 11.1	2.6	16.2
季節調整済指数													
平成23年 9月	88.2	87.9	100.4	42.9	107.1	88.8	86.0	123.1	121.4	120.4	46.3	100.2	78.0
10月	90.9	90.7	97.0	41.4	99.8	98.3	95.8	123.9	178.3	121.2	46.8	95.3	78.8
11月	93.7	93.4	98.8	40.6	103.3	105.2	100.5	120.5	212.3	119.2	39.0	100.6	81.7
12月	87.8	87.5	100.7	43.2	102.8	97.1	85.9	113.0	209.7	113.9	44.6	113.9	82.3
平成24年 1月	97.4	97.2	109.5	42.7	94.9	106.6	96.0	124.3	230.7	48.0	59.2	87.3	96.4
2月	97.7	97.5	107.7	43.2	97.9	109.0	99.1	110.7	247.7	54.6	45.1	105.1	93.9
3月	103.3	103.2	115.5	45.1	106.5	127.8	76.7	109.5	471.3	53.9	55.0	97.8	95.6
4月	106.8	106.8	120.4	45.4	101.3	134.0	95.6	110.9	455.1	52.4	61.8	108.2	88.3
5月	117.8	117.8	115.3	43.2	99.3	153.2	95.9	116.5	572.9	58.6	80.3	93.5	86.7
6月	106.9	106.9	113.6	44.1	90.2	145.2	95.9	116.0	608.4	48.8	47.8	105.4	83.5
7月	113.1	113.2	114.5	49.2	93.8	149.5	88.9	122.4	568.7	53.4	58.1	120.9	88.5
8月	104.7	104.8	114.5	41.4	93.2	137.7	86.3	121.8	489.7	48.1	45.9	97.6	90.6
9月	92.3	92.2	125.0	42.4	95.0	105.6	79.8	130.1	298.8	41.6	41.2	102.8	90.7
前月比(%)	▲ 11.8	▲ 12.0	9.2	2.4	1.9	▲ 23.3	▲ 7.5	6.8	▲ 39.0	▲ 13.5	▲ 10.2	5.3	0.1

業種分類別在庫指数

(平成17年=100)

化学工業	プラスチック製品工業	パルプ・紙・紙加工工業	繊維工業	食料品・たばこ工業	その他工業	ゴム製品工業	皮革製品工業	家具工業	印刷業	木材・木製品工業	その他製品工業	鉱業	業種分類
935.0	793.1	67.6	183.1	752.6	899.7	372.8	47.1	93.2	0.0	162.9	223.7	39.7	ウエイト
													原指数
													平成16年
73.5	97.6	114.2	88.9	75.4	99.9	83.5	111.5	113.9	-	87.9	127.6	103.3	17年
100.0	100.0	100.0	100.0	100.0	100.0	100.0	100.0	100.0	-	100.0	100.0	100.0	18年
96.8	97.3	121.7	113.7	99.7	102.9	113.4	93.5	107.1	-	86.0	97.9	80.1	19年
105.9	96.7	108.1	114.2	99.9	94.5	101.7	83.4	124.8	-	78.4	83.9	95.2	20年
93.3	93.5	124.8	118.1	92.7	97.1	106.5	65.5	187.5	-	58.0	79.0	104.9	21年
90.8	81.4	139.5	82.5	115.9	88.3	98.2	48.6	188.6	-	60.3	58.8	91.3	22年
87.6	80.7	180.5	84.1	218.6	68.2	73.2	9.5	142.9	-	43.3	59.2	99.9	23年
88.6	81.5	157.4	91.3	110.9	69.8	61.7	6.7	191.8	-	30.6	74.4	144.2	
													原指数
													平成23年 9月
84.2	81.5	117.4	96.4	134.7	80.9	78.8	7.0	206.2	-	33.6	82.4	154.1	10月
78.3	82.8	162.8	93.8	109.9	76.8	64.7	7.0	213.3	-	31.0	88.3	152.9	11月
77.4	81.9	144.6	94.5	121.1	70.1	53.2	7.2	209.5	-	31.0	81.8	160.2	12月
58.7	78.4	167.8	95.8	96.6	64.7	45.4	7.7	208.3	-	28.4	75.6	132.6	平成24年 1月
75.8	98.3	168.3	98.1	83.3	69.8	47.6	7.9	211.1	-	28.4	91.0	131.7	2月
56.3	102.1	168.5	101.9	96.3	67.4	50.2	8.4	189.8	-	31.0	84.1	128.6	3月
51.1	102.9	158.0	103.0	125.8	61.2	50.8	7.3	152.9	-	31.0	73.8	127.7	4月
50.1	103.1	193.2	104.4	131.4	64.1	58.2	5.7	151.1	-	33.6	72.2	118.4	5月
73.2	102.5	172.2	105.1	168.8	66.4	55.2	5.6	168.2	-	36.2	77.4	114.2	6月
66.1	101.4	172.6	109.9	115.0	76.9	80.0	5.0	194.5	-	36.2	67.6	110.7	7月
70.5	102.1	171.2	109.1	125.6	86.7	98.4	5.2	216.0	-	36.2	67.4	106.2	8月
67.8	101.3	171.5	108.3	100.3	82.3	94.3	4.9	194.9	-	33.6	67.1	103.4	9月
58.8	104.6	139.4	111.4	106.8	77.5	92.2	5.6	168.1	-	36.2	60.5	108.1	
▲ 30.2	28.3	18.7	15.6	▲ 20.7	▲ 4.2	17.0	▲ 20.0	▲ 18.5	-	7.7	▲ 26.6	▲ 29.9	前年同月比(%)
													季節調整済指数
													平成23年 9月
85.2	81.2	139.8	96.7	130.8	75.1	64.5	6.5	223.3	-	32.8	85.5	158.6	10月
80.6	81.8	161.9	92.9	120.7	74.7	60.0	7.1	226.9	-	32.3	85.1	155.0	11月
79.6	80.8	139.9	92.6	122.5	72.9	59.6	7.1	206.4	-	32.0	79.1	160.5	12月
58.8	79.4	185.4	95.1	120.2	66.7	50.5	8.3	193.6	-	29.4	76.0	132.0	平成24年 1月
72.7	98.0	168.2	97.4	103.1	67.0	49.0	7.9	183.8	-	29.3	87.2	123.5	2月
56.1	102.1	175.3	103.6	115.9	68.1	51.9	8.9	172.3	-	31.7	82.6	128.2	3月
52.2	104.9	175.0	103.9	132.0	69.3	62.0	8.1	163.5	-	32.0	75.0	128.3	4月
50.7	104.3	184.1	105.2	126.5	72.6	70.6	6.2	163.5	-	33.8	72.7	119.4	5月
71.4	102.9	142.2	108.1	168.9	70.2	62.4	6.0	171.1	-	34.9	78.4	112.2	6月
63.3	100.9	153.3	109.2	99.5	74.7	76.8	5.0	192.0	-	34.9	69.4	110.0	7月
71.2	100.6	148.1	105.9	95.5	78.8	81.9	4.7	217.2	-	33.9	67.8	106.9	8月
68.3	101.9	211.1	110.4	86.4	75.6	78.6	4.1	205.2	-	32.6	68.6	107.1	9月
59.5	104.2	166.0	111.7	103.7	71.9	75.5	5.2	182.0	-	35.4	62.8	111.3	
▲ 12.9	2.3	▲ 21.4	1.2	20.0	▲ 4.9	▲ 3.9	26.8	▲ 11.3	-	8.6	▲ 8.5	3.9	前月比(%)

業種分類別在庫率指数

(平成17年=100)

業種分類	鉱工業	製造工業											窯業・土石製品工業
		鉄鋼業	非鉄金属工業	金属製品工業	機械工業	一般機械工業	電気機械工業	情報通信機械工業	電子部品・デバイス工業	輸送機械工業	精密機械工業		
ウエイト	10000.0	9960.3	486.2	663.2	703.8	4135.6	656.9	1020.1	642.9	277.3	1455.7	82.7	340.4
原指数													
平成16年	95.3	95.2	100.6	83.8	97.6	103.3	110.6	113.9	138.6	96.9	78.1	106.8	92.2
17年	100.0	100.0	100.0	100.0	100.0	100.0	100.0	100.0	100.0	100.0	100.0	100.0	100.0
18年	101.2	101.2	91.1	98.8	91.1	104.9	87.6	97.1	132.7	97.7	102.9	182.7	112.6
19年	106.7	106.7	114.9	91.9	94.9	109.9	107.4	113.3	74.3	133.3	117.1	161.8	136.9
20年	121.2	121.2	149.0	98.4	108.6	139.7	90.4	78.4	143.0	192.3	196.3	89.9	118.0
21年	215.1	215.4	164.9	118.0	161.3	346.1	113.2	80.0	99.0	283.4	769.8	153.4	114.4
22年	126.7	126.6	146.9	44.2	129.5	143.5	86.6	59.5	69.8	608.6	176.4	64.3	91.7
23年	124.3	123.9	145.9	50.5	147.6	138.7	109.5	79.2	97.8	844.9	80.6	78.4	88.3
原指数													
平成23年 9月	120.0	119.6	126.1	50.0	163.7	130.4	59.0	84.7	68.0	1059.7	48.8	65.5	87.1
10月	123.3	123.0	130.0	49.7	141.4	152.8	126.2	96.8	204.4	800.4	61.2	92.1	83.5
11月	111.0	110.5	117.7	51.6	153.1	124.2	164.9	87.5	83.6	683.5	44.3	98.8	82.6
12月	110.3	110.1	137.7	62.4	127.9	130.2	121.0	63.5	35.8	1002.0	57.0	125.3	91.2
平成24年 1月	121.2	120.9	166.3	57.1	187.2	122.3	139.8	127.3	197.6	97.7	83.1	108.7	96.3
2月	114.9	114.7	160.3	48.7	171.1	133.2	127.9	74.8	343.0	242.4	63.8	118.6	81.3
3月	91.3	91.0	124.7	42.7	160.3	87.5	52.3	54.8	129.4	271.1	73.5	75.9	88.2
4月	117.2	117.0	153.9	47.5	139.7	140.9	126.0	77.6	362.3	189.5	87.4	97.7	85.7
5月	149.6	149.5	143.1	46.9	162.3	191.0	123.7	75.2	561.0	232.2	136.6	98.2	77.3
6月	110.8	110.6	134.6	47.8	129.1	113.0	101.7	52.0	287.0	167.3	75.1	89.1	81.2
7月	132.3	132.2	135.3	55.6	133.1	154.8	129.1	52.9	484.1	267.9	73.8	103.8	86.6
8月	138.5	138.4	166.9	55.4	145.7	163.5	271.1	58.8	451.0	167.9	65.1	83.6	105.5
9月	107.1	106.8	162.8	54.8	154.0	97.0	98.7	132.8	112.6	178.5	49.0	91.0	103.1
前年同月比(%)	▲ 10.8	▲ 10.7	29.1	9.6	▲ 5.9	▲ 25.6	67.3	56.8	65.6	▲ 83.2	0.4	38.9	18.4
季節調整済指数													
平成23年 9月	142.6	142.1	122.4	50.4	203.4	161.7	94.3	92.4	72.6	1196.7	60.0	72.0	84.5
10月	110.7	110.4	114.1	49.3	157.3	127.6	124.1	92.1	104.7	921.7	52.9	85.5	88.2
11月	116.4	116.0	109.3	47.9	158.6	144.4	116.6	93.8	89.6	697.3	55.8	111.1	88.7
12月	127.8	127.4	134.3	52.0	152.3	169.0	108.5	77.4	69.7	930.2	72.4	113.9	94.6
平成24年 1月	112.4	112.1	163.5	49.6	112.7	113.9	122.5	94.1	170.1	82.7	89.7	87.8	96.9
2月	115.0	114.7	155.4	48.0	134.8	126.4	143.7	57.1	249.2	208.2	54.5	155.3	82.8
3月	107.6	107.2	135.3	52.6	161.6	115.9	94.7	54.0	179.0	255.8	105.9	103.7	89.2
4月	113.6	113.4	160.1	51.1	153.4	126.2	124.0	58.6	326.3	196.0	79.5	86.8	83.8
5月	121.2	121.2	143.0	50.5	151.9	153.8	140.7	61.7	671.1	226.2	115.1	87.9	74.5
6月	109.8	109.7	145.1	52.1	147.5	118.5	142.6	67.6	530.2	173.4	71.5	106.4	79.0
7月	133.6	133.6	149.4	61.4	169.4	160.6	119.5	105.9	505.7	292.9	74.2	106.1	87.5
8月	134.0	133.9	175.4	51.5	155.8	136.1	173.0	76.4	472.3	182.9	48.9	68.3	97.6
9月	127.3	126.9	158.0	55.3	191.4	120.3	157.7	144.8	120.2	201.6	60.2	100.1	100.0
前月比(%)	▲ 5.0	▲ 5.2	▲ 9.9	7.4	22.8	▲ 11.6	▲ 8.8	89.5	▲ 74.6	10.2	23.1	46.6	2.5

業種分類別在庫率指数

(平成17年=100)

化学工業	プラスチック製品工業	パルプ・紙・紙加工工業	繊維工業	食料品・たばこ工業	その他工業	ゴム製品工業	皮革製品工業	家具工業	印刷業	木材・木製品工業	その他製品工業	鉱業	業種分類
935.0	793.1	67.6	183.1	752.6	899.7	372.8	47.1	93.2	0.0	162.9	223.7	39.7	ウエイト
													原指数
													平成16年
78.0	94.2	121.8	85.2	75.2	98.1	88.5	106.1	116.4	-	84.5	114.8	108.4	
100.0	100.0	100.0	100.0	100.0	100.0	100.0	100.0	100.0	-	100.0	100.0	100.0	17年
96.9	94.9	118.2	114.1	95.7	106.1	115.6	110.0	121.5	-	81.6	100.9	80.4	18年
117.1	97.1	104.8	125.5	93.8	100.6	106.5	105.6	166.3	-	71.4	83.7	97.0	19年
102.2	95.3	121.9	130.4	94.2	111.7	117.0	117.1	266.6	-	57.8	76.3	122.5	20年
94.6	100.6	145.2	103.8	108.6	138.2	148.7	146.4	393.2	-	74.2	59.1	127.0	21年
88.5	88.3	199.8	120.6	223.9	97.7	87.7	59.1	312.7	-	55.4	63.8	142.0	22年
90.5	93.9	163.3	178.1	167.8	103.8	81.0	44.0	393.8	-	35.3	83.4	208.1	23年
													原指数
													平成23年 9月
81.4	95.3	121.6	197.6	139.2	124.4	93.4	44.7	525.4	-	40.5	86.8	224.0	
72.7	93.9	182.3	191.7	112.1	105.4	71.2	42.5	412.2	-	32.7	100.7	204.4	10月
65.1	89.3	153.2	168.8	114.4	112.2	63.0	45.0	542.3	-	34.1	86.2	215.4	11月
61.8	89.3	161.5	199.7	81.6	101.5	59.2	54.3	464.7	-	32.7	80.6	169.4	12月
													平成24年 1月
88.4	103.6	225.1	189.6	108.9	132.0	64.2	52.1	634.6	-	34.3	123.5	199.9	
55.3	102.5	204.3	206.9	106.0	76.1	57.2	53.4	201.1	-	32.7	92.0	183.2	2月
50.5	97.8	143.2	167.5	120.1	64.0	54.7	37.4	169.1	-	31.4	65.2	169.0	3月
60.1	97.4	224.4	168.5	128.4	80.4	73.6	26.2	199.4	-	32.7	88.2	177.8	4月
94.1	99.9	195.7	169.4	174.4	127.9	84.9	29.2	570.4	-	38.1	101.3	168.2	5月
72.7	92.2	205.6	191.1	127.7	147.1	142.6	24.6	593.0	-	36.6	74.9	158.4	6月
82.7	93.5	160.0	165.4	168.3	145.9	155.4	28.3	504.0	-	38.1	83.9	154.6	7月
69.3	101.2	160.9	166.5	153.6	159.8	146.0	27.0	668.0	-	36.9	88.3	160.2	8月
56.1	103.7	132.1	185.1	161.7	116.5	116.4	37.4	413.1	-	39.8	65.4	166.9	9月
▲ 31.1	8.8	8.6	▲ 6.3	16.2	▲ 6.4	24.6	▲ 16.3	▲ 21.4	-	▲ 1.7	▲ 24.7	▲ 25.5	前年同月比(%)
													季節調整済指数
													平成23年 9月
84.5	98.3	164.2	201.1	137.7	132.4	86.1	41.6	566.2	-	39.0	92.8	228.3	
76.6	96.2	175.3	204.2	117.1	110.6	78.8	41.9	439.0	-	35.4	94.8	221.4	10月
71.8	93.2	148.2	169.3	110.8	123.2	82.6	33.5	580.6	-	35.4	82.0	225.1	11月
64.1	92.7	206.3	208.7	124.7	108.3	68.1	43.5	477.3	-	34.9	83.2	181.5	12月
													平成24年 1月
80.2	94.4	198.4	177.7	117.2	119.5	57.9	48.3	587.0	-	34.5	110.3	174.3	
52.3	97.1	204.5	190.7	121.8	83.0	54.2	65.8	344.1	-	32.9	96.6	186.3	2月
51.2	99.7	176.8	170.2	119.0	87.4	70.5	45.2	341.5	-	32.5	87.3	190.0	3月
60.3	97.1	226.4	173.6	133.5	97.5	88.1	35.1	240.4	-	33.9	95.2	182.2	4月
90.0	98.1	138.1	169.7	154.1	113.2	82.7	30.3	420.3	-	34.0	86.1	146.0	5月
69.7	92.0	179.7	186.7	108.1	123.0	131.7	27.2	402.3	-	37.9	73.9	160.5	6月
82.8	97.6	141.2	160.3	141.1	117.3	124.7	28.0	368.4	-	36.8	84.0	154.6	7月
70.9	99.5	204.8	173.6	144.7	143.6	117.0	27.3	639.2	-	33.7	84.7	149.3	8月
58.2	106.9	178.3	188.4	160.0	124.0	107.3	34.8	445.2	-	38.3	69.9	170.1	9月
▲ 17.9	7.4	▲ 12.9	8.5	10.6	▲ 13.6	▲ 8.3	27.5	▲ 30.4	-	13.6	▲ 17.5	13.9	前月比(%)

特殊分類別生産指数

(平成17年=100)

特殊分類	鉱工業	生産財							生産財	鉱工業用生産財	その他用生産財
		最終需要財	投資財	資本財	建設財	消費財	耐久消費財	非耐久消費財			
ウエイト	10000.0	6185.0	2803.1	2246.2	556.9	3381.9	1076.7	2305.2	3815.0	3691.7	123.3
原指数											
平成16年	91.9	90.8	92.1	90.8	97.3	89.7	76.7	95.7	93.8	93.6	99.1
17年	100.0	100.0	100.0	100.0	100.0	100.0	100.0	100.0	100.0	100.0	100.0
18年	99.9	97.4	96.6	97.3	93.9	98.1	103.2	95.7	104.0	104.1	100.8
19年	100.9	100.9	95.5	96.8	90.3	105.4	127.6	95.1	100.8	100.8	101.9
20年	99.3	98.6	89.9	91.0	85.5	105.8	127.2	95.8	100.3	100.2	104.3
21年	80.9	85.3	58.4	55.5	70.3	107.6	129.4	97.4	73.7	72.9	97.5
22年	94.6	95.9	73.4	75.5	65.1	114.6	149.7	98.2	92.3	90.8	137.7
23年	84.0	82.3	67.9	69.6	60.8	94.2	102.8	90.1	86.7	84.7	147.2
原指数											
平成23年 9月	86.1	83.4	82.2	87.5	60.4	84.4	81.4	85.8	90.4	88.5	147.5
10月	89.0	86.7	77.5	81.4	61.6	94.4	83.4	99.5	92.6	90.8	146.8
11月	91.1	90.1	79.5	83.3	64.1	98.9	82.2	106.7	92.8	90.8	151.4
12月	85.6	85.4	71.5	74.1	61.0	96.9	111.5	90.1	86.0	83.0	178.5
平成24年 1月	77.2	73.5	62.5	63.3	59.3	82.6	84.5	81.6	83.3	81.8	127.4
2月	82.0	77.1	65.8	65.3	68.2	86.4	89.1	85.2	90.0	88.2	143.7
3月	90.6	88.5	80.9	82.8	73.3	94.9	84.6	99.6	93.9	91.9	152.6
4月	82.0	77.3	65.9	63.0	77.5	86.8	74.0	92.7	89.6	86.6	179.5
5月	81.6	78.2	61.9	58.8	74.7	91.7	83.9	95.3	87.1	84.9	154.0
6月	83.7	79.0	65.6	61.5	82.0	90.1	98.4	86.3	91.2	88.9	160.5
7月	89.1	86.5	70.4	68.1	79.4	99.9	115.1	92.9	93.3	91.0	161.1
8月	79.8	80.0	69.0	68.2	72.5	89.1	87.2	90.0	79.4	76.7	159.4
9月	85.1	85.3	88.2	91.1	76.7	82.8	65.5	90.9	84.7	82.0	166.3
前年同月比(%)	▲ 1.2	2.3	7.3	4.1	27.0	▲ 1.9	▲ 19.5	5.9	▲ 6.3	▲ 7.3	12.7
季節調整済指数											
平成23年 9月	81.2	78.8	72.1	74.6	58.4	87.1	88.6	88.7	85.8	83.9	144.4
10月	90.6	91.7	82.4	88.1	60.1	95.5	86.5	99.3	88.0	86.1	145.9
11月	86.3	84.8	78.3	81.9	61.9	91.6	67.8	106.0	89.1	87.2	144.3
12月	83.6	81.8	70.5	72.9	60.6	91.4	97.3	88.9	86.0	83.6	153.6
平成24年 1月	87.7	83.7	70.6	72.7	64.3	94.2	98.2	91.0	94.8	93.1	147.5
2月	84.8	79.7	65.1	64.9	67.1	90.6	101.0	87.8	93.2	91.5	143.4
3月	87.8	82.5	67.0	67.3	71.2	94.8	88.9	96.9	94.2	92.1	157.9
4月	84.2	81.2	75.2	73.8	78.6	88.2	84.1	88.1	92.1	89.2	172.8
5月	83.2	81.2	67.6	64.7	79.0	93.2	85.2	96.2	88.3	86.0	156.7
6月	79.0	74.6	65.3	61.5	79.9	81.9	80.2	82.2	85.5	83.0	163.3
7月	83.4	80.9	66.6	64.0	76.7	92.9	104.7	88.5	87.0	84.5	163.5
8月	83.5	83.2	71.7	70.8	74.6	93.0	95.5	90.5	83.6	81.1	165.0
9月	82.4	83.8	80.1	80.6	76.3	89.3	75.2	97.4	80.9	78.2	160.0
前月比(%)	▲ 1.3	0.7	11.7	13.8	2.3	▲ 4.0	▲ 21.3	7.6	▲ 3.2	▲ 3.6	▲ 3.0

特殊分類別出荷指数

(平成17年=100)

特殊分類	鉱工業	生産財							生産財	鉱工業用生産財	その他用生産財
		最終需要財	投資財	資本財	建設財	消費財	耐久消費財	非耐久消費財			
ウエイト	10000.0	6543.6	2910.9	2390.4	520.5	3632.7	1560.0	2072.7	3456.4	3356.8	99.6
原 指 数											
平成16年	93.3	92.0	92.7	92.0	96.1	91.5	79.5	100.5	95.8	95.7	98.7
17年	100.0	100.0	100.0	100.0	100.0	100.0	100.0	100.0	100.0	100.0	100.0
18年	100.9	99.2	95.6	95.9	94.4	102.1	100.1	103.6	104.1	104.3	98.8
19年	100.9	102.1	95.7	96.7	91.4	107.2	117.8	99.3	98.6	98.6	100.0
20年	99.7	99.8	91.5	93.0	84.7	106.4	118.7	97.1	99.6	99.6	100.8
21年	82.4	88.0	59.0	56.7	69.7	111.2	123.2	102.2	71.7	71.1	92.5
22年	99.8	105.6	74.9	77.2	64.2	130.3	169.0	101.1	88.6	87.3	131.6
23年	90.1	93.3	68.8	70.7	59.9	112.9	148.7	86.0	84.2	82.6	139.3
原 指 数											
平成23年 9月	92.5	94.8	84.9	90.3	59.9	102.7	122.0	88.1	88.3	86.8	139.6
10月	87.3	86.2	78.8	82.9	60.4	92.1	92.7	91.6	89.6	88.1	139.9
11月	100.6	106.8	82.8	87.0	63.6	125.9	160.8	99.7	89.0	87.5	141.5
12月	103.8	113.2	73.2	75.9	60.7	145.3	208.0	98.1	85.9	83.4	170.4
平成24年 1月	74.8	72.7	61.2	61.8	58.3	81.9	92.6	73.8	78.8	77.6	119.6
2月	82.0	80.0	66.0	65.9	66.6	91.2	98.1	86.0	85.9	84.6	130.9
3月	93.8	94.6	79.6	81.4	71.2	106.7	122.2	95.0	92.3	90.9	138.9
4月	77.1	72.6	62.5	61.3	67.8	80.8	72.3	87.2	85.6	83.2	168.2
5月	74.5	69.1	57.1	55.3	65.4	78.6	74.3	81.9	84.7	83.0	142.1
6月	84.8	82.2	61.1	59.1	70.3	99.1	111.6	89.7	89.7	88.0	149.1
7月	87.5	85.2	67.6	67.8	66.9	99.2	120.7	83.0	91.9	90.2	148.9
8月	80.8	80.6	69.3	70.8	62.1	89.8	97.2	84.2	81.0	79.0	148.0
9月	88.3	91.7	86.5	91.9	61.5	95.8	106.9	87.4	82.0	79.9	153.2
前年同月比(%)	▲ 4.5	▲ 3.3	1.9	1.8	2.7	▲ 6.7	▲ 12.4	▲ 0.8	▲ 7.1	▲ 7.9	9.7
季節調整済指数											
平成23年 9月	86.3	89.1	73.1	75.8	58.2	104.6	128.4	88.2	82.6	81.3	135.8
10月	92.1	95.8	82.0	87.6	59.1	104.6	108.1	92.8	85.1	83.6	137.3
11月	93.2	98.2	79.6	83.3	60.7	111.4	132.2	97.8	85.4	84.0	135.7
12月	95.0	100.1	74.5	77.8	60.0	122.2	162.6	92.6	87.2	85.2	148.6
平成24年 1月	88.6	87.3	70.9	71.9	62.8	97.4	109.5	85.8	90.3	88.9	138.7
2月	86.0	83.6	66.1	66.6	65.7	98.3	113.7	88.4	88.6	87.3	133.2
3月	89.5	88.5	67.4	67.4	67.4	104.7	119.8	94.3	91.3	89.7	144.9
4月	82.9	78.4	69.6	69.9	71.6	89.1	92.8	84.9	88.6	86.4	160.0
5月	79.0	74.6	65.8	65.2	69.2	82.9	81.5	83.6	87.0	85.3	144.9
6月	79.8	77.1	59.7	57.7	69.0	89.7	90.7	89.8	84.5	82.7	149.8
7月	80.5	78.0	62.9	62.5	65.3	89.1	104.1	78.4	85.9	83.9	151.0
8月	82.4	81.6	70.9	72.3	62.8	89.9	105.1	78.9	84.1	81.9	151.9
9月	84.1	88.5	76.0	78.5	61.5	100.5	114.1	92.7	77.5	75.6	145.9
前月比(%)	2.1	8.5	7.2	8.6	▲ 2.1	11.8	8.6	17.5	▲ 7.8	▲ 7.7	▲ 3.9

特殊分類別在庫指数

(平成17年=100)

特殊分類	鉱工業	最終需要財							生産財	鉱工業用生産財	その他用生産財
		最終需要財	投資財	資本財	建設財	消費財	耐久消費財	非耐久消費財			
ウエイト	10000.0	6371.8	2985.3	2349.7	635.6	3386.5	1449.0	1937.5	3628.2	3609.6	18.6
原指数											
平成16年	90.5	88.4	84.8	83.4	90.2	91.6	103.4	82.7	94.2	94.2	106.1
17年	100.0	100.0	100.0	100.0	100.0	100.0	100.0	100.0	100.0	100.0	100.0
18年	105.2	108.2	109.9	115.7	88.7	106.7	115.7	100.0	99.8	99.9	74.3
19年	106.3	109.8	120.8	130.1	86.3	100.1	97.6	102.1	100.2	100.2	99.7
20年	112.5	120.2	136.2	154.4	69.1	106.1	123.1	93.4	98.8	98.8	98.9
21年	104.4	109.6	116.3	131.4	60.6	103.6	110.8	98.2	95.4	95.3	107.6
22年	96.7	102.2	68.8	74.4	47.9	131.7	125.1	136.6	87.0	86.9	97.8
23年	93.2	94.3	62.6	67.4	44.7	122.2	156.0	97.0	91.2	91.2	93.1
原指数											
平成23年 9月	83.5	78.8	55.6	58.4	45.0	99.3	93.0	103.9	91.7	91.7	81.3
10月	96.1	97.8	63.1	67.8	45.4	128.5	174.4	94.1	93.1	93.2	75.1
11月	99.2	101.0	56.4	59.5	44.9	140.2	198.5	96.7	96.0	95.9	106.3
12月	81.8	76.9	56.7	60.3	43.3	94.8	117.0	78.2	90.4	90.3	113.6
平成24年 1月	95.6	96.5	67.6	72.5	49.3	121.9	173.7	83.2	94.0	93.9	117.8
2月	97.9	97.8	61.7	64.9	49.9	129.5	199.6	77.1	98.0	97.8	130.3
3月	94.8	94.6	52.4	53.3	49.3	131.8	195.1	84.4	95.3	95.1	131.4
4月	106.7	111.9	62.6	66.3	49.1	155.3	246.3	87.3	97.7	97.6	112.6
5月	120.8	133.5	74.5	81.1	50.4	185.5	282.6	113.0	98.4	98.2	122.0
6月	112.1	120.7	63.1	66.6	50.1	171.4	283.4	87.7	97.1	97.0	125.1
7月	116.1	125.7	69.6	74.7	50.9	175.1	283.7	93.9	99.3	99.2	124.1
8月	105.1	110.6	59.2	61.8	49.4	156.0	253.8	82.9	95.4	95.3	113.6
9月	87.4	81.3	51.7	52.2	49.5	107.5	145.6	79.0	98.1	98.0	116.8
前年同月比(%)	4.7	3.2	▲ 7.0	▲ 10.6	10.0	8.3	56.6	▲ 24.0	7.0	6.9	43.7
季節調整済指数											
平成23年 9月	88.2	85.8	58.5	62.2	44.1	110.4	120.1	105.1	92.6	92.6	89.4
10月	90.9	90.5	58.9	62.8	44.4	118.3	143.5	99.0	91.4	91.4	77.2
11月	93.7	93.6	56.1	58.9	44.7	126.0	161.1	97.5	93.2	93.1	104.2
12月	87.8	86.4	58.9	62.9	44.1	113.6	147.2	90.5	90.3	90.2	108.0
平成24年 1月	97.4	99.2	66.3	70.9	50.4	125.8	173.9	88.9	91.5	91.4	114.3
2月	97.7	97.4	59.4	62.2	51.3	133.1	191.1	84.8	97.3	97.0	133.8
3月	103.3	105.1	58.8	60.6	50.9	146.7	202.5	87.7	99.5	99.3	135.4
4月	106.8	110.2	62.9	66.2	49.2	151.5	241.8	86.9	101.1	101.1	111.6
5月	117.8	128.7	76.6	83.7	50.8	172.6	256.0	109.2	100.1	99.9	123.1
6月	106.9	112.8	59.0	61.7	49.3	157.7	280.1	79.1	96.1	96.1	117.6
7月	113.1	122.7	69.1	74.4	49.6	168.1	299.9	79.8	98.5	98.4	120.0
8月	104.7	109.8	58.4	60.9	48.7	157.0	283.8	77.8	95.6	95.5	116.8
9月	92.3	88.5	54.4	55.6	48.5	119.5	188.0	79.9	99.0	98.9	128.5
前月比(%)	▲ 11.8	▲ 19.4	▲ 6.8	▲ 8.7	▲ 0.4	▲ 23.9	▲ 33.8	2.7	3.6	3.6	10.0

特殊分類別在庫率指数

(平成17年=100)

特殊分類	鉱工業										
		最終 需要財	投資財	資本財	建設財	消費財	耐久 消費財	非耐久 消費財	生産財	鉱工業用 生産財	その他用 生産財
ウエイト	10000.0	6371.8	2985.3	2349.7	635.6	3386.5	1449.0	1937.5	3628.2	3609.6	18.6
原 指 数											
平成16年	95.3	95.2	88.5	89.6	84.5	101.1	125.0	83.2	95.4	95.4	99.5
17年	100.0	100.0	100.0	100.0	100.0	100.0	100.0	100.0	100.0	100.0	100.0
18年	101.2	102.7	100.0	101.4	94.7	105.0	113.6	98.7	98.5	98.6	74.9
19年	106.7	105.7	115.9	119.3	103.1	96.8	83.2	107.1	108.2	108.2	103.2
20年	121.2	124.5	149.5	163.6	97.4	102.3	105.9	99.7	115.4	115.4	110.0
21年	215.1	256.8	438.2	528.9	103.1	96.8	94.1	98.9	141.8	141.9	119.1
22年	126.7	122.4	110.7	117.6	85.5	132.6	119.4	142.5	134.2	134.3	113.0
23年	124.3	103.9	95.2	100.8	74.8	111.6	91.3	126.8	160.0	160.2	113.8
原 指 数											
平成23年 9月	120.0	86.6	72.9	73.1	72.1	98.6	81.6	111.3	178.7	179.2	87.5
10月	123.3	107.0	87.7	92.9	68.6	124.0	152.3	102.8	151.9	152.3	81.6
11月	111.0	92.1	89.1	96.2	63.2	94.7	93.5	95.6	144.1	143.9	168.6
12月	110.3	77.2	86.6	91.7	67.7	68.8	51.0	82.2	168.6	168.7	151.9
平成24年 1月	121.2	121.5	107.6	117.4	71.3	133.9	167.3	108.8	120.7	120.5	169.5
2月	114.9	109.0	79.0	82.0	67.9	135.4	197.8	88.8	125.4	125.2	164.7
3月	91.3	78.2	65.8	66.6	62.9	89.2	95.6	84.3	114.4	114.3	129.3
4月	117.2	120.0	88.3	92.7	72.0	148.0	214.7	98.0	112.2	112.3	107.5
5月	149.6	167.3	125.6	139.7	73.3	204.1	299.7	132.7	118.4	118.2	148.2
6月	110.8	110.5	89.8	96.1	66.5	128.7	163.1	103.0	111.2	111.1	133.0
7月	132.3	136.3	94.7	100.3	74.0	173.0	240.5	122.6	125.1	125.1	127.6
8月	138.5	145.5	128.5	139.8	86.8	160.4	229.9	108.5	126.2	126.2	131.3
9月	107.1	86.6	74.0	73.3	76.9	97.6	89.9	103.3	143.1	143.0	165.5
前年同月比(%)	▲ 10.8	0.0	1.5	0.3	6.7	▲ 1.0	10.2	▲ 7.2	▲ 19.9	▲ 20.2	89.1
季節調整済指数											
平成23年 9月	142.6	98.8	87.3	90.5	70.4	98.8	81.4	113.7	189.9	190.5	104.5
10月	110.7	91.9	86.0	90.5	71.9	92.5	84.4	104.3	158.5	158.9	78.4
11月	116.4	96.1	95.8	100.9	64.8	86.5	85.3	96.6	144.8	144.7	141.6
12月	127.8	98.5	108.6	116.5	70.1	86.8	72.5	98.3	165.2	165.3	143.1
平成24年 1月	112.4	121.5	106.3	116.8	69.1	127.8	147.1	107.2	102.1	101.9	152.7
2月	115.0	114.5	81.0	83.3	71.4	132.0	161.3	97.4	111.4	111.2	182.7
3月	107.6	96.7	89.6	94.9	67.8	108.4	121.4	89.7	117.2	117.1	139.6
4月	113.6	114.3	82.2	86.5	71.2	145.2	184.6	104.2	117.4	117.5	105.9
5月	121.2	128.1	112.4	119.4	70.0	184.9	298.3	114.5	118.2	117.9	165.0
6月	109.8	109.2	85.8	91.2	66.5	136.1	267.3	89.0	117.3	117.3	129.9
7月	133.6	134.0	84.3	94.0	71.5	193.4	359.9	112.3	137.0	137.0	132.9
8月	134.0	136.4	96.9	102.3	81.1	175.1	284.6	109.6	128.4	128.4	127.2
9月	127.3	98.8	88.6	90.8	75.1	97.8	89.7	105.5	152.1	152.0	197.6
前月比(%)	▲ 5.0	▲ 27.6	▲ 8.6	▲ 11.2	▲ 7.4	▲ 44.1	▲ 68.5	▲ 3.7	18.5	18.4	55.3

問い合わせ先

栃木県県民生活部統計課統計分析担当

電話 028(623)2244(直通)

E-mail tokeika@pref.tochigi.lg.jp

◆◇「とちぎの統計情報」(栃木県ホームページ内)◇◆

<http://www.pref.tochigi.lg.jp/c04/pref/toukei/toukei/top.html>
