

調査結果の概要

1. 概況

平成19年6月1日現在で実施

事業所数	23,991事業所	(前回比 6.8%減)
従業者数	159,909人	(前回比 3.2%減)
年間商品販売額	5兆6,503億807万円	(前回比 3.3%増)

事業所数は23,991事業所で、前回(平成16年6月1日現在)に比べ、1,761事業所減(6.8%減)となった。

業種別にみると、卸売業は4,975事業所で、前回に比べ570事業所減(10.3%減)となり、
小売業は19,016事業所で、前回に比べ1,191事業所減(5.9%減)となった。

従業者数は159,909人で、前回に比べ、5,343人減(3.2%減)となった。

業種別にみると、卸売業は40,452人で、前回に比べ、3,743人減(8.5%減)となり、
小売業は119,457人で、前回に比べ、1,600人減(1.3%減)となった。

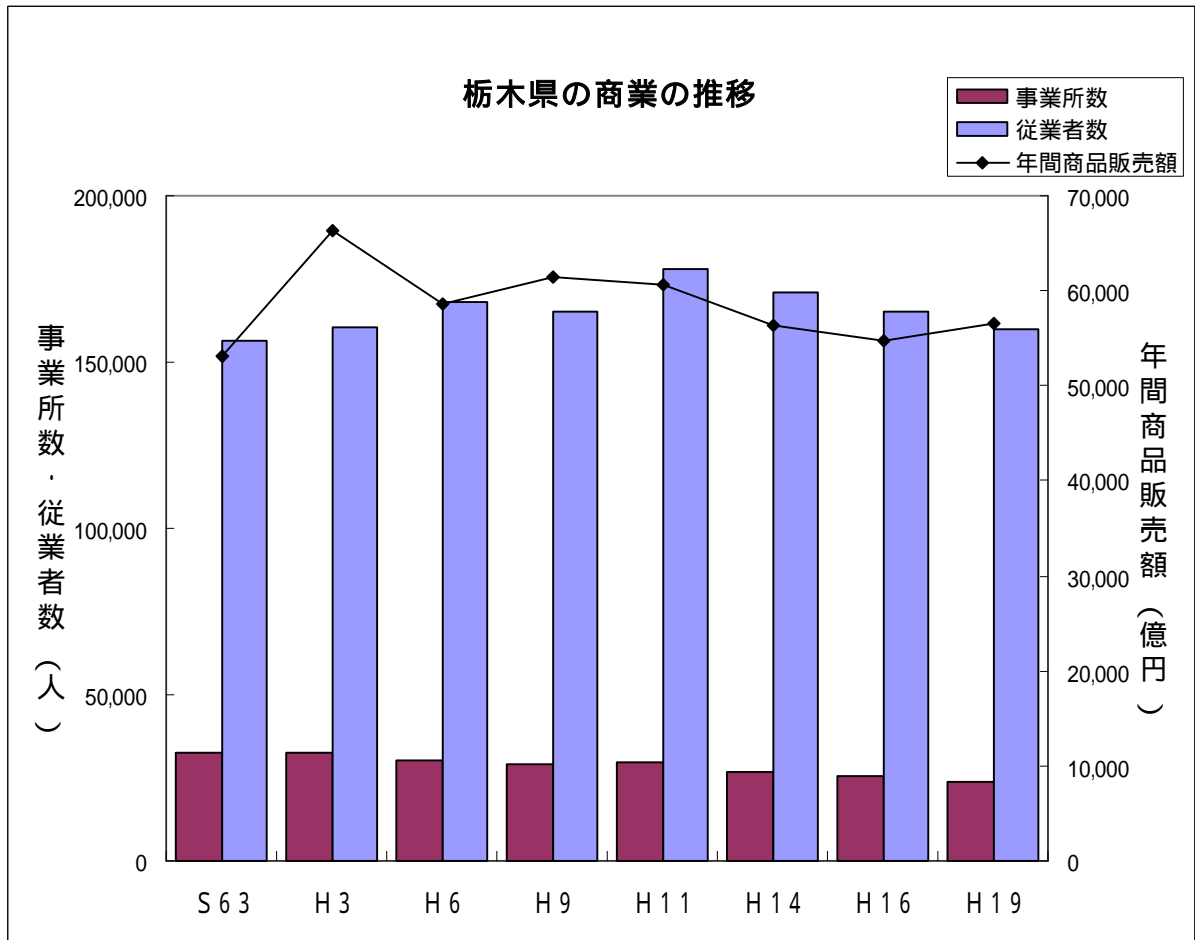
年間商品販売額は5兆6,503億807万円で、前回に比べ、1,779億1,230万円増(3.3%増)となった。

業種別にみると、

卸売業は3兆5,141億443万円で、前回に比べ、1,133億2,740万円増(3.3%増)となり、
小売業は2兆1,362億364万円で、前回に比べ、645億8,490万円増(3.1%増)となった。

主要指標

区分	業種別	平成19年		平成16年		増減数	増減率 (%)
			構成比 (%)		構成比 (%)		
事業所数	合計	23,991	100.0	25,752	100.0	1,761	6.8
	卸売業	4,975	20.7	5,545	21.5	570	10.3
	小売業	19,016	79.3	20,207	78.5	1,191	5.9
従業者数 (人)	合計	159,909	100.0	165,252	100.0	5,343	3.2
	卸売業	40,452	25.3	44,195	26.7	3,743	8.5
	小売業	119,457	74.7	121,057	73.3	1,600	1.3
年間商品 販売額 (万円)	合計	565,030,807	100.0	547,239,577	100.0	17,791,230	3.3
	卸売業	351,410,443	62.2	340,077,703	62.1	11,332,740	3.3
	小売業	213,620,364	37.8	207,161,874	37.9	6,458,490	3.1



調査年次	事業所数		従業者数		年間商品販売額	
	対前回増減率 (%)	(人)	対前回増減率 (%)	(万円)	対前回増減率 (%)	
63年	0.7	156,578	12.1	531,825,905	20.8	
平成 3年	0.0	160,509	2.5	663,852,681	24.8	
6年	6.7	168,164	4.8	586,267,557	11.7	
9年	5.2	165,084	1.8	614,315,942	4.8	
11年	1.8	178,145	7.9	605,582,053	1.4	
14年	8.6	171,067	4.0	564,646,041	6.8	
16年	4.4	165,252	3.4	547,239,577	3.1	
19年	6.8	159,909	3.2	565,030,807	3.3	

2. 事業所数

総 数	23,991事業所	(前回比	6.8%減)
卸 売 業	4,975事業所	(前回比	10.3%減)
小 売 業	19,016事業所	(前回比	5.9%減)

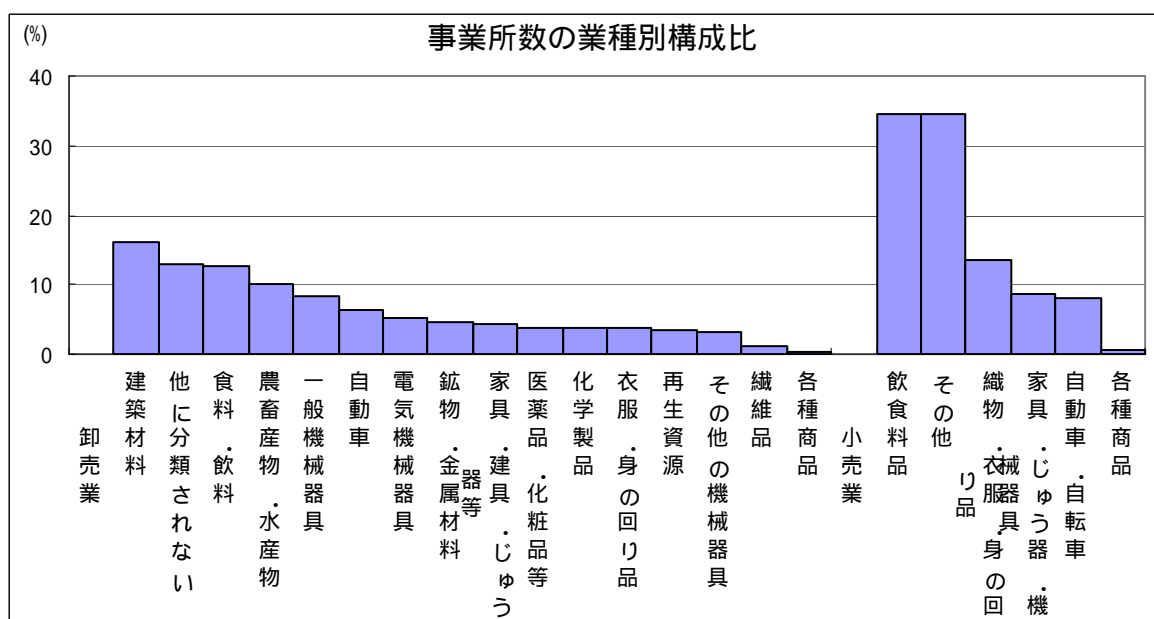
事業所数は23,991事業所で、前回に比べ、1,761事業所減(6.8%減)となった。

業種別にみると、卸売業は4,975事業所で、前回に比べ、570事業所減(10.3%減)となり、小売業は19,016事業所で、前回に比べ、1,191事業所減(5.9%減)となった。

(1) 業種別構成

事業所数の多い上位3業種は、

・ 卸売業	「建築材料卸売業」	797事業所	(構成比	16.0%)
	「他に分類されない卸売業」	643事業所	(同	12.9%)
	「食料・飲料卸売業」	638事業所	(同	12.8%)
・ 小売業	「飲食料品小売業」	6,585事業所	(構成比	34.6%)
	「その他の小売業」	6,584事業所	(同	34.6%)
	「織物・衣服・身の回り品小売業」	2,576事業所	(同	13.5%)



前回に比べ増加した業種は、

- ・ 卸売業 繊維品卸売業(27.3%増)をはじめとする3業種
- ・ 小売業 各種商品小売業(9.4%増)

前回に比べ減少した業種は、

- ・ 卸売業 医薬品・化粧品等卸売業(25.5%減)をはじめとする12業種
- ・ 小売業 飲食料品小売業(9.7%減)をはじめとする5業種

表1 卸売業の産業分類別事業所数

産 業 分 類		事 業 所 数			
		構成比 (%)	対16年		
			増 減	増減率 (%)	
卸 売 業 計		4,975	100.0	570	10.3
491	各 種 商 品 卸 売 業	14	0.3	0	0.0
501	繊 維 品 卸 売 業	56	1.1	12	27.3
502	衣 服 ・ 身 の 回 り 品 卸 売 業	186	3.7	59	24.1
511	農 畜 産 物 ・ 水 産 物 卸 売 業	508	10.2	31	5.8
512	食 料 ・ 飲 料 卸 売 業	638	12.8	111	14.8
521	建 築 材 料 卸 売 業	797	16.0	90	10.1
522	化 学 製 品 卸 売 業	188	3.8	1	0.5
523	鋳 物 ・ 金 属 材 料 卸 売 業	227	4.6	33	12.7
524	再 生 資 源 卸 売 業	174	3.5	17	8.9
531	一 般 機 械 器 具 卸 売 業	412	8.3	62	13.1
532	自 動 車 卸 売 業	317	6.4	4	1.3
533	電 気 機 械 器 具 卸 売 業	254	5.1	66	20.6
539	そ の 他 の 機 械 器 具 卸 売 業	154	3.1	6	3.8
541	家 具 ・ 建 具 ・ じ ゅ う 器 等 卸 売 業	217	4.4	38	14.9
542	医 薬 品 ・ 化 粧 品 等 卸 売 業	190	3.8	65	25.5
549	他 に 分 類 さ れ な い 卸 売 業	643	12.9	9	1.4

表2 小売業の産業分類別事業所数

産 業 分 類	事業所数	構成比 (%)	対16年	
			増 減	増減率 (%)
小 売 業 計	19,016	100.0	1,191	5.9
55 各 種 商 品 小 売 業	93	0.5	8	9.4
551 百 貨 店、 総 合 ス ー パ ー	27	0.1	3	12.5
559 そ の 他 の 各 種 商 品 小 売 業	66	0.3	5	8.2
56 織 物・ 衣 服・ 身 の 回 り 品 小 売 業	2,576	13.5	9	0.3
561 呉 服・ 服 地・ 寝 具 小 売 業	342	1.8	49	12.5
562 男 子 服 小 売 業	349	1.8	21	5.7
563 婦 人・ 子 供 服 小 売 業	1,202	6.3	72	6.4
564 靴 ・ 履 物 小 売 業	178	0.9	11	5.8
569 そ の 他 の 織 物・ 衣 服・ 身 の 回 り 品 小 売 業	505	2.7	0	0.0
57 飲 食 料 品 小 売 業	6,585	34.6	707	9.7
571 各 種 食 料 品 小 売 業	640	3.4	89	12.2
572 酒 小 売 業	778	4.1	215	21.7
573 食 肉 小 売 業	219	1.2	10	4.8
574 鮮 魚 小 売 業	282	1.5	34	10.8
575 野 菜・ 果 実 小 売 業	419	2.2	28	6.3
576 菓 子・ パ ン 小 売 業	1,228	6.5	212	14.7
577 米 穀 類 小 売 業	211	1.1	66	23.8
579 そ の 他 の 飲 食 料 品 小 売 業	2,808	14.8	73	2.5
58 自 動 車・ 自 転 車 小 売 業	1,563	8.2	74	4.5
581 自 動 車 小 売 業	1,343	7.1	24	1.8
582 自 転 車 小 売 業	220	1.2	50	18.5
59 家 具・ じ ゅ う 器・ 機 械 器 具 小 売 業	1,615	8.5	166	9.3
591 家 具・ 建 具・ 畳 小 売 業	492	2.6	87	15.0
592 機 械 器 具 小 売 業	774	4.1	49	6.0
599 そ の 他 の じ ゅ う 器 小 売 業	349	1.8	30	7.9
60 そ の 他 の 小 売 業	6,584	34.6	243	3.6
601 医 薬 品・ 化 粧 品 小 売 業	1,194	6.3	33	2.7
602 農 耕 用 品 小 売 業	370	1.9	13	3.4
603 燃 料 小 売 業	1,339	7.0	141	9.5
604 書 籍・ 文 房 具 小 売 業	582	3.1	100	14.7
605 ス ポ ー ツ 用 品・ が ん 具・ 娯 楽 用 品・ 楽 器 小 売 業	526	2.8	65	11.0
606 写 真 機・ 写 真 材 料 小 売 業	45	0.2	2	4.3
607 時 計・ 眼 鏡・ 光 学 機 械 小 売 業	301	1.6	18	5.6
609 他 に 分 類 さ れ な い 小 売 業	2,227	11.7	129	6.1

(2) 従業者規模別構成

「2人以下」規模 10,016事業所 (構成比 41.7%)
 「3～4人」規模 5,441事業所 (同 22.7%)
 「5～9人」規模 4,581事業所 (同 19.1%)

の順となり、9人以下の事業所が全体の83.5%を占めている。

業種別にみると卸売業では、9人以下の事業所が77.3%を占めており、小売業では2人以下の事業所が全体の半数近く(46.0%)を占め、9人以下の事業所が占める割合は85.2%となっている。

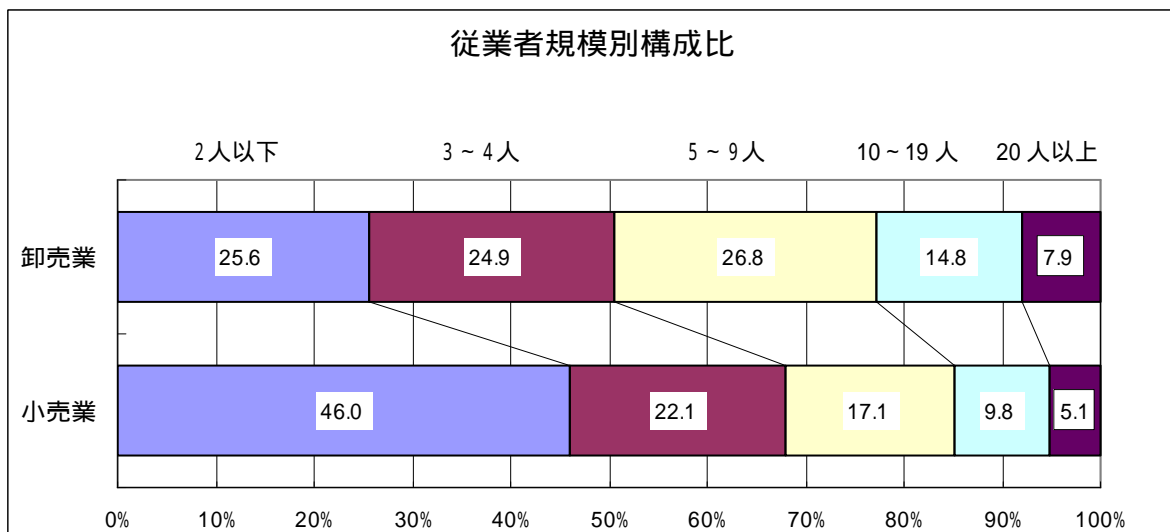


表3 従業者規模別事業所数

従業者規模	合 計				卸 売 業				小 売 業			
	構成比 (%)	対16年		増減率	構成比 (%)	対16年		増減率	構成比 (%)	対16年		増減率
		19年	16年			19年	16年			19年	16年	
県 計	23,991	100.0	100.0	6.8	4,975	100.0	100.0	10.3	19,016	100.0	100.0	5.9
2人以下	10,016	41.7	42.5	8.4	1,272	25.6	25.5	10.1	8,744	46.0	47.1	8.2
3～4人	5,441	22.7	23.6	10.3	1,241	24.9	25.1	10.8	4,200	22.1	23.1	10.2
5～9人	4,581	19.1	18.2	2.3	1,334	26.8	27.3	11.8	3,247	17.1	15.7	2.2
10～19人	2,598	10.8	10.2	1.1	737	14.8	14.1	5.9	1,861	9.8	9.1	1.0
20～29人	654	2.7	2.7	6.0	202	4.1	4.1	11.4	452	2.4	2.3	3.4
30～49人	378	1.6	1.6	10.0	114	2.3	2.6	20.8	264	1.4	1.4	4.3
50～99人	242	1.0	0.9	0.8	58	1.2	1.0	7.4	184	1.0	0.9	3.2
100人以上	81	0.3	0.3	14.1	17	0.3	0.3	6.3	64	0.3	0.3	16.4

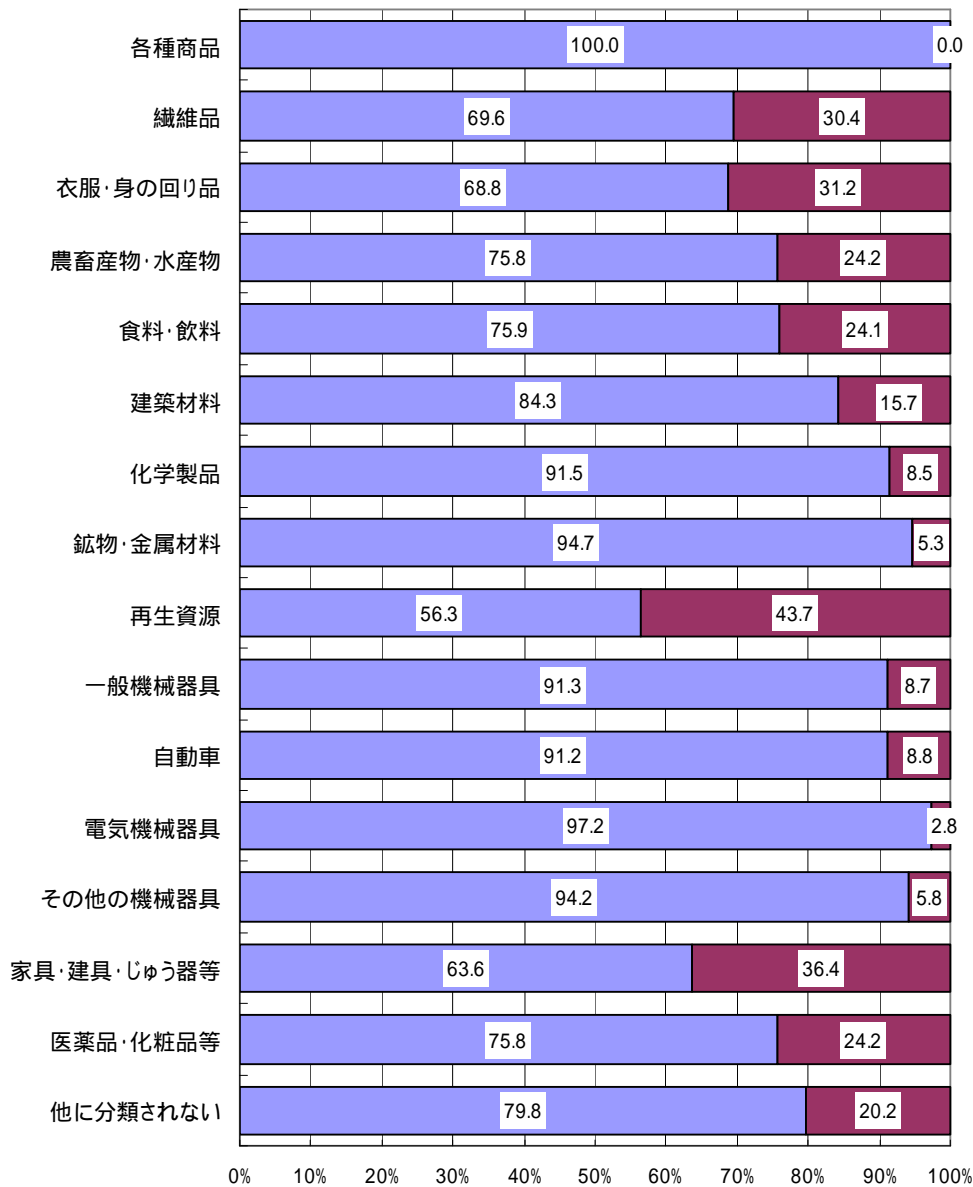
(3) 経営組織別構成

全体で見ると法人事業所が58.1%、個人事業所が41.9%の割合となっている。

業種別にみると、卸売業では、法人事業所が81.6%、個人事業所が18.4%となっており、各種商品卸売業をはじめとするすべての業種で法人事業所の割合が高くなっているが、再生資源卸売業においては、個人事業所の割合が他の業種に比べ高い割合となっている。

小売業では、法人事業所が52.0%、個人事業所が48.0%となっており、初めて法人事業所数が個人事業所数を上回った。

経営組織別事業所数構成比(卸売業)



経営組織別事業所数構成比(小売業)

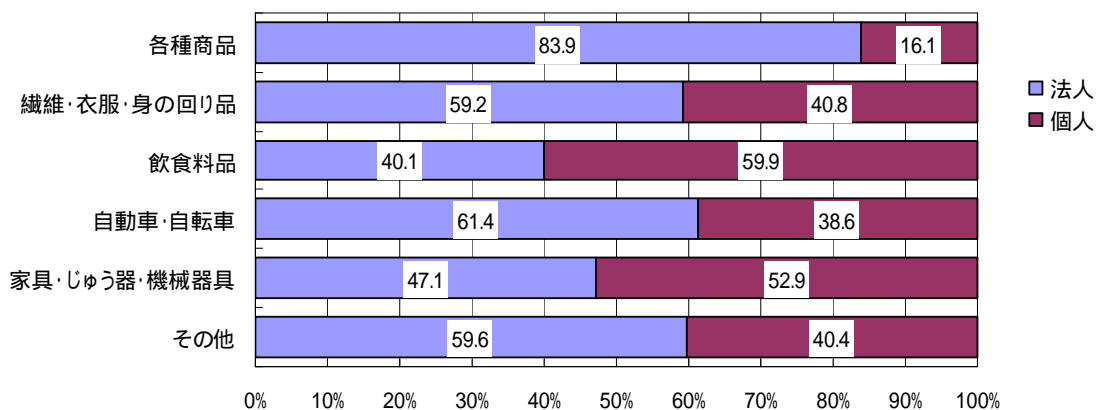


表4 経営組織別事業所数

産 業 分 類	事業所数	法人事業所	個人事業所
県 計	23,991	13,946	10,045
卸 売 業	4,975	4,059	916
491 各種商品卸売業	14	14	-
501 繊維品卸売業	56	39	17
502 衣服・身の回り品卸売業	186	128	58
511 農畜産物・水産物卸売業	508	385	123
512 食料・飲料卸売業	638	484	154
521 建築材料卸売業	797	672	125
522 化学製品卸売業	188	172	16
523 鉱物・金属材料卸売業	227	215	12
524 再生資源卸売業	174	98	76
531 一般機械器具卸売業	412	376	36
532 自動車卸売業	317	289	28
533 電気機械器具卸売業	254	247	7
539 その他の機械器具卸売業	154	145	9
541 家具・建具・じゅう器等卸売業	217	138	79
542 医薬品・化粧品等卸売業	190	144	46
549 他に分類されない卸売業	643	513	130
小 売 業	19,016	9,887	9,129
55 各種商品小売業	93	78	15
56 繊維・衣服・身の回り品小売業	2,576	1,524	1,052
57 飲食料品小売業	6,585	2,639	3,946
58 自動車・自転車小売業	1,563	959	604
59 家具・じゅう器・機械器具小売業	1,615	760	855
60 その他の小売業	6,584	3,927	2,657

(4) 市町別構成

宇都宮市 5,901事業所(構成比24.6%、前回比 5.0%減)
 足利市 2,222事業所(同 9.3%、同 10.1%減)
 佐野市 1,957事業所(同 8.2%、同 5.0%減)

の順となっており全体の42.1%を占めている。

増減率をみると前回に比べ、

増加しているのは岩舟町(9.4%増)をはじめとする3町

減少しているのは塩谷町(14.3%減)をはじめとする28市町

となっている。

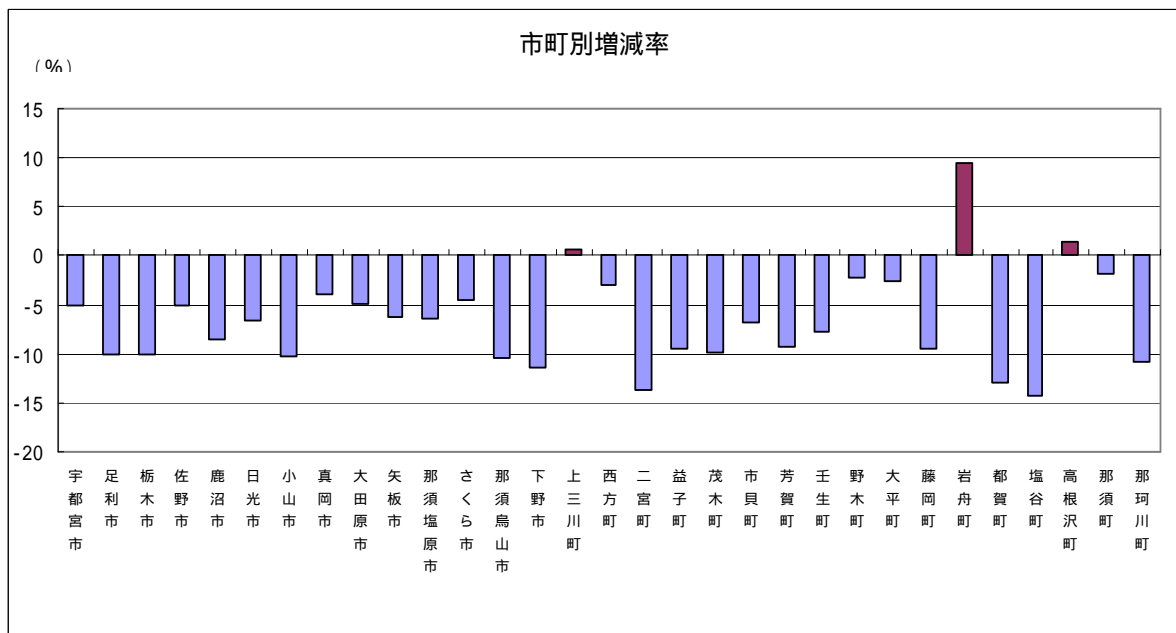


表5 市町別事業所数

市町村名	合 計				卸 売 業				小 売 業			
	構成比 (%)	対16年		構成比 (%)	対16年		構成比 (%)	対16年				
		増 減	増減率 (%)		増 減	増減率 (%)		増 減	増減率 (%)			
県 計	23,991	100	1,761	6.8	4,975	100	570	10.3	19,016	100	1,191	5.9
宇都宮市	5,901	24.6	309	5.0	1,682	33.8	188	10.1	4,219	22.2	121	2.8
足利市	2,222	9.3	250	10.1	467	9.4	72	13.4	1,755	9.2	178	9.2
栃木市	1,211	5.0	136	10.1	247	5.0	48	16.3	964	5.1	88	8.4
佐野市	1,957	8.2	103	5.0	362	7.3	76	17.4	1,595	8.4	27	1.7
鹿沼市	1,263	5.3	118	8.5	307	6.2	33	9.7	956	5.0	85	8.2
日光市	1,304	5.4	92	6.6	160	3.2	6	3.6	1,144	6.0	86	7.0
小山市	1,810	7.5	207	10.3	490	9.8	59	10.7	1,320	6.9	148	10.1
真岡市	783	3.3	33	4.0	119	2.4	11	10.2	664	3.5	44	6.2
大田原市	898	3.7	46	4.9	123	2.5	15	10.9	775	4.1	31	3.8
矢板市	420	1.8	28	6.3	64	1.3	1	1.5	356	1.9	27	7.0
那須塩原市	1,306	5.4	90	6.4	207	4.2	11	5.0	1,099	5.8	79	6.7
さくら市	439	1.8	21	4.6	50	1.0	11	18.0	389	2.0	10	2.5
那須烏山市	386	1.6	45	10.4	49	1.0	1	2.0	337	1.8	44	11.5
下野市	510	2.1	65	11.3	96	1.9	9	8.6	414	2.2	56	11.9
上三川町	276	1.2	2	0.7	67	1.3	8	10.7	209	1.1	10	5.0
西方町	67	0.3	2	2.9	5	0.1	2	28.6	62	0.3	0	0.0
二宮町	159	0.7	25	13.6	22	0.4	8	26.7	137	0.7	17	11.0
益子町	260	1.1	27	9.4	31	0.6	5	13.9	229	1.2	22	8.8
茂木町	219	0.9	24	9.9	24	0.5	4	14.3	195	1.0	20	9.3
市貝町	110	0.5	8	6.8	11	0.2	3	21.4	99	0.5	5	4.8
芳賀町	139	0.6	14	9.2	29	0.6	4	12.1	110	0.6	10	8.3
壬生町	401	1.7	34	7.8	83	1.7	8	8.8	318	1.7	26	7.6
野木町	179	0.7	4	2.2	28	0.6	3	9.7	151	0.8	1	0.7
大平町	226	0.9	6	2.6	53	1.1	5	10.4	173	0.9	11	6.0
藤岡町	211	0.9	22	9.4	36	0.7	3	7.7	175	0.9	19	9.8
岩舟町	222	0.9	19	9.4	53	1.1	11	26.2	169	0.9	8	5.0
都賀町	122	0.5	18	12.9	22	0.4	9	29.0	100	0.5	9	8.3
塩谷町	126	0.5	21	14.3	10	0.2	2	25.0	116	0.6	23	16.5
高根沢町	277	1.2	4	1.5	28	0.6	3	12.0	249	1.3	1	0.4
那須町	326	1.4	6	1.8	24	0.5	8	25.0	302	1.6	2	0.7
那珂川町	261	1.1	32	10.9	26	0.5	7	21.2	235	1.2	25	9.6

前回に比べ増加した業種は、

- ・ 卸売業 繊維品卸売業(17.7%増)をはじめとする4業種
- ・ 小売業 各種商品小売業(14.5%増)をはじめとする2業種

前回に比べ減少した業種は、

- ・ 卸売業 衣服・身の回り品卸売業(21.3%減)をはじめとする12業種
- ・ 小売業 家具・じゅう器・機械器具小売業(5.4%減)をはじめとする4業種

表6 卸売業の産業分類別従業者数

産 業 分 類	従 業 者 数			
	(人)	構成比 (%)	対16年	
			増 減 (人)	増減率 (%)
卸 売 業 計	40,452	100.0	3,743	8.5
491 各 種 商 品 卸 売 業	112	0.3	19	14.5
501 繊 維 品 卸 売 業	226	0.6	34	17.7
502 衣 服 、 身 の 回 り 品 卸 売 業	1,040	2.6	281	21.3
511 農 畜 産 物 ・ 水 産 物 卸 売 業	4,696	11.6	523	10.0
512 食 料 ・ 飲 料 卸 売 業	5,753	14.2	1,234	17.7
521 建 築 材 料 卸 売 業	5,210	12.9	310	5.6
522 化 学 製 品 卸 売 業	1,171	2.9	53	4.3
523 鉱 物 ・ 金 属 材 料 卸 売 業	2,435	6.0	3	0.1
524 再 生 資 源 卸 売 業	1,076	2.7	53	5.2
531 一 般 機 械 器 具 卸 売 業	3,160	7.8	219	6.5
532 自 動 車 卸 売 業	3,698	9.1	541	17.1
533 電 気 機 械 器 具 卸 売 業	2,649	6.5	647	19.6
539 そ の 他 の 機 械 器 具 卸 売 業	1,156	2.9	117	9.2
541 家 具 ・ 建 具 ・ じ ゅ う 器 等 卸 売 業	1,422	3.5	83	5.5
542 医 薬 品 ・ 化 粧 品 等 卸 売 業	2,136	5.3	347	14.0
549 他 に 分 類 さ れ な い 卸 売 業	4,512	11.2	541	10.7

表7 小売業の産業分類別従業者数

産 業 分 類	従 業 者 数			
	(人)	構成比 (%)	対16年	
			増 減 (人)	増減率 (%)
小 売 業 計	119,457	100.0	1,600	1.3
55 各 種 商 品 小 売 業	8,005	6.7	1,012	14.5
551 百 貨 店、総 合 ス ー パ ー	7,586	6.4	866	12.9
559 そ の 他 の 各 種 商 品 小 売 業	419	0.4	146	53.5
56 織 物・衣 服・身 の 回 り 品 小 売 業	9,912	8.3	36	0.4
561 呉 服・服 地・寝 具 小 売 業	1,072	0.9	257	19.3
562 男 子 服 小 売 業	1,322	1.1	88	7.1
563 婦 人・子 供 服 小 売 業	4,761	4.0	580	13.9
564 靴・履 物 小 売 業	655	0.5	13	2.0
569 そ の 他 の 織 物・衣 服・身 の 回 り 品 小 売 業	2,102	1.8	388	15.6
57 飲 食 料 品 小 売 業	48,066	40.2	135	0.3
571 各 種 食 料 品 小 売 業	14,915	12.5	289	2.0
572 酒 小 売 業	1,910	1.6	627	24.7
573 食 肉 小 売 業	696	0.6	25	3.7
574 鮮 魚 小 売 業	774	0.6	100	11.4
575 野 菜・果 実 小 売 業	1,608	1.3	119	6.9
576 菓 子・パ ン 小 売 業	5,120	4.3	512	9.1
577 米 穀 類 小 売 業	579	0.5	168	22.5
579 そ の 他 の 飲 食 料 品 小 売 業	22,464	18.8	1,077	5.0
58 自 動 車・自 転 車 小 売 業	9,627	8.1	390	3.9
581 自 動 車 小 売 業	9,266	7.8	321	3.3
582 自 転 車 小 売 業	361	0.3	69	16.0
59 家 具・じ ゅ う 器・機 械 器 具 小 売 業	6,780	5.7	386	5.4
591 家 具・建 具・畳 小 売 業	1,456	1.2	272	15.7
592 機 械 器 具 小 売 業	3,863	3.2	220	5.4
599 そ の 他 の じ ゅ う 器 小 売 業	1,461	1.2	106	7.8
60 そ の 他 の 小 売 業	37,067	31.0	1,737	4.5
601 医 薬 品・化 粧 品 小 売 業	5,524	4.6	123	2.3
602 農 耕 用 品 小 売 業	1,766	1.5	193	9.9
603 燃 料 小 売 業	7,848	6.6	809	9.3
604 書 籍・文 房 具 小 売 業	7,576	6.3	936	11.0
605 スポ ーツ 用 品・が ん 具・娯 楽 用 品・楽 器 小 売 業	2,980	2.5	132	4.2
606 写 真 機・写 真 材 料 小 売 業	139	0.1	43	23.6
607 時 計・眼 鏡・光 学 機 械 小 売 業	987	0.8	93	8.6
609 他 に 分 類 さ れ な い 小 売 業	10,247	8.6	346	3.5

(2) 1事業所当たりの従業者数

県平均 5.8人

卸売業 7.9人

小売業 5.2人

1事業所当たりの従業者の多い上位3業種は、

(卸売業) 自動車卸売業	11.6人	(小売業) 各種商品小売業	63.4人
医薬品・化粧品等卸売業	11.0人	自動車・自転車小売業	6.1人
鉱物・金属材料卸売業	10.3人	飲食料品小売業	5.5人
電気機械器具卸売業	10.3人		

表8 1事業所当たりの従業者数

(単位:人)

産 業 分 類		1事業所 当たりの 従業者数	産 業 分 類		1事業所 当たりの 従業者数
県 計		5.8			
卸 売 業 計		7.9	小 売 業 計		5.2
491	各 種 商 品	7.6	55	各 種 商 品	63.4
501	織 維 品	4.0	56	織 物 ・ 衣 服 ・ 身 の 回 り 品	3.5
502	衣 服 ・ 身 の 回 り 品	5.5	57	飲 食 料 品	5.5
511	農 畜 産 物 ・ 水 産 物	8.7	58	自 動 車 ・ 自 転 車	6.1
512	食 料 ・ 飲 料	8.4	59	家 具 ・ じ ゅ う 器 ・ 機 械 器 具	3.9
521	建 築 材 料	6.5	60	そ の 他	4.8
522	化 学 製 品	6.2			
523	鉱 物 ・ 金 属 材 料	10.3			
524	再 生 資 源	6.0			
531	一 般 機 械 器 具	7.7			
532	自 動 車	11.6			
533	電 気 機 械 器 具	10.3			
539	そ の 他 の 機 械 器 具	7.5			
541	家 具 ・ 建 具 ・ じ ゅ う 器 等	6.3			
542	医 薬 品 ・ 化 粧 品 等	11.0			
549	他 に 分 類 さ れ な い	6.8			

* 従業者数は、パート・アルバイト等を8時間換算したものをを用いている。

(3) 雇用形態別就業者数

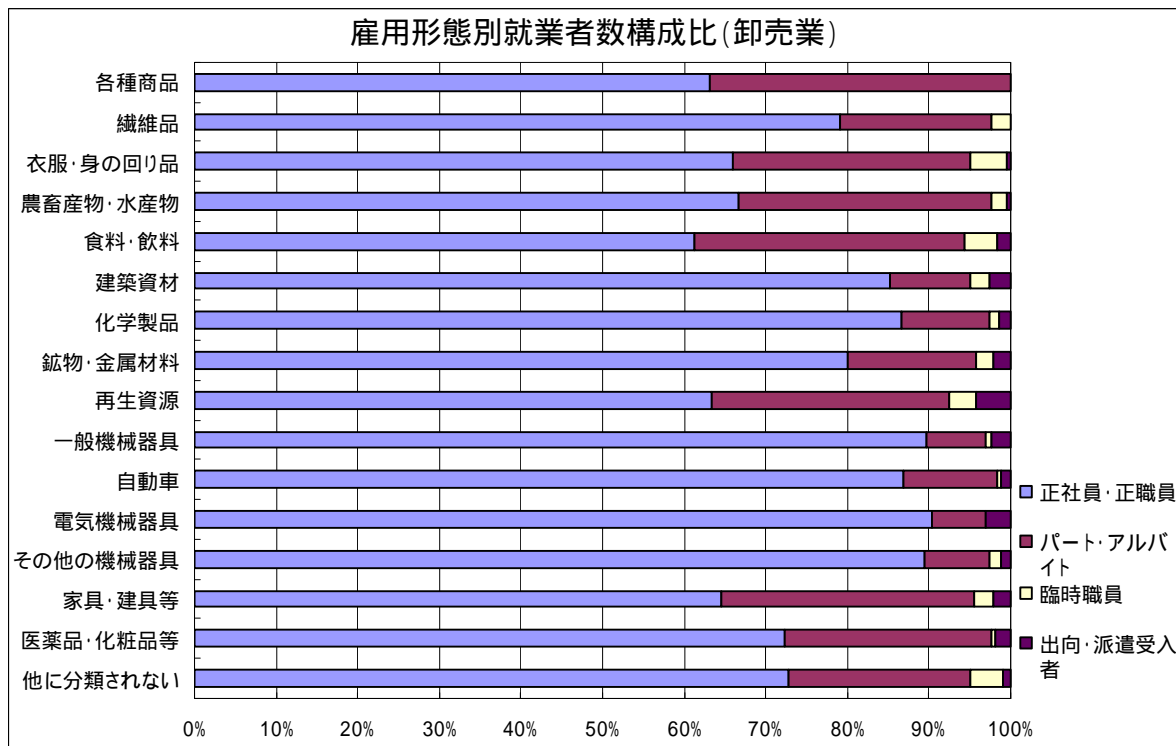
就業者のうち常用雇用者(正社員・正職員、パート・アルバイト)、臨時雇用者、出向・派遣受入者で、

正社員・正職員が占める割合の多い上位3産業は、

・ 卸売業	電気機械器具卸売業	90.4%
	一般機械器具卸売業	89.7%
	その他の機械器具卸売業	89.5%
・ 小売業	自動車・自転車小売業	87.2%
	家具・じゅう器・機械器具小売業	57.2%
	その他の小売業	43.3%

パート・アルバイトが占める割合の多い上位3産業は、

・ 卸売業	各種商品卸売業	36.8%
	食料・飲料卸売業	33.1%
	農畜産物・水産物卸売業	31.1%
	家具・建具・じゅう器等卸売業	31.1%
・ 小売業	飲食料品小売業	74.1%
	織物・衣服・身の回り品小売業	58.8%
	各種商品小売業	53.9%



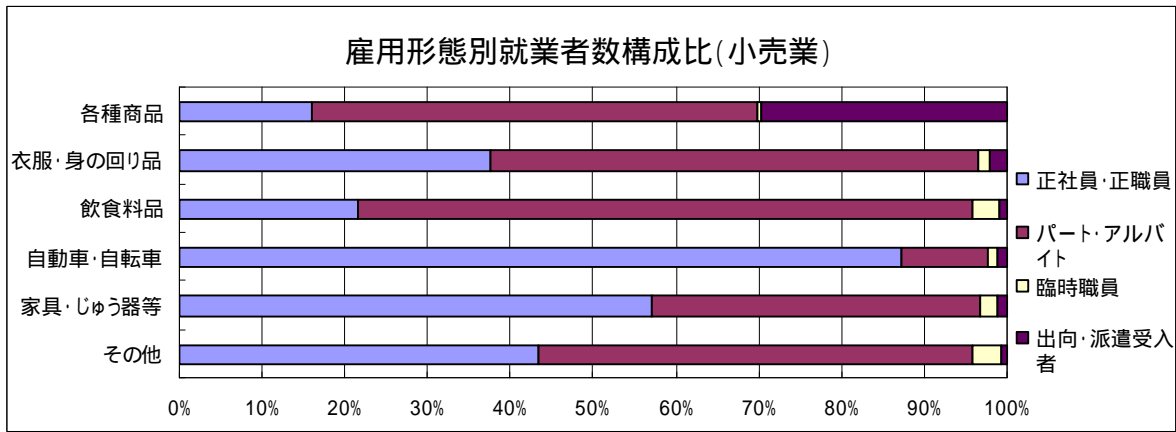


表9 雇用形態別就業者数

(単位:人)

産業分類	雇用形態				産業分類	雇用形態			
	正社員・正職員	パート・アルバイト	臨時雇用者	出向・派遣受入者		正社員・正職員	パート・アルバイト	臨時雇用者	出向・派遣受入者
卸売業計	26,654	6,795	738	595	小売業計	36,350	59,896	2,755	4,287
構成比 (%)	76.6	19.5	2.1	1.7	構成比 (%)	35.2	58.0	2.7	4.2
増減率 (%)	6.3	15.9	30.1	30.3	増減率 (%)	4.4	3.0	34.6	1.2
491 各種商品	55	32	0	0	55 各種商品	1,820	6,114	53	3,366
501 繊維品	98	23	3	0	56 織物・衣服・身の回り品	2,904	4,549	118	160
502 衣服・身の回り品	519	231	34	4	57 飲食料品	8,890	30,463	1,343	404
511 農畜産物・水産物	2,579	1,206	69	20	58 自動車・自転車	6,773	820	93	82
512 食料・飲料	3,123	1,683	202	84	59 家具・じゅう器等・機械器具	2,736	1,888	108	52
521 建築資材	3,610	417	104	108	60 その他	13,227	16,062	1,040	223
522 化学製品	867	108	11	15					
523 鉱物・金属材料	1,802	350	47	50					
524 再生資源	526	241	27	35					
531 一般機械器具	2,531	206	22	64					
532 自動車	2,949	391	20	36					
533 電気機械器具	2,272	163	4	74					
539 その他の機械器具	931	83	13	13					
541 家具・建具・じゅう器等	725	350	25	25					
542 医薬品・化粧品等	1,419	495	10	36					
549 他に分類されない	2,648	816	147	31					

(4) 市町別構成

宇都宮市 50,129人(構成比 31.3%、前回比 0.6%減)

小山市 13,605人(同 8.5%、同 8.1%減)

足利市 13,143人(同 8.2%、同 7.1%減)

の順となっており全体の48.0%を占めている。

増減率をみると前回に比べ、

増加しているのは上三川町(21.8%増)をはじめとする8市町

減少しているのは二宮町(17.0%減)をはじめとする23市町
となっている。

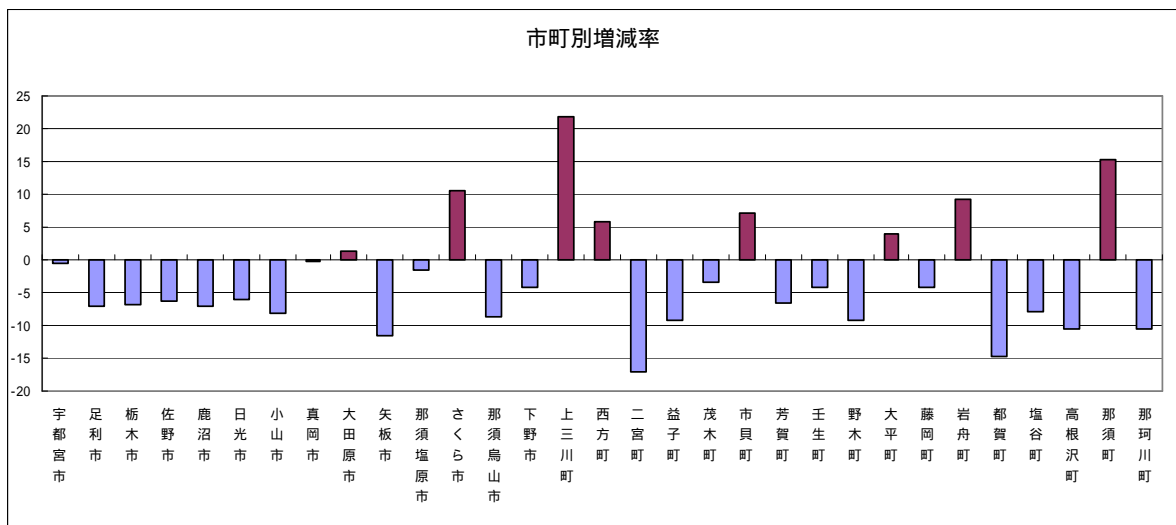


表10 市町別従業者数

市町村名	合 計				卸 売 業				小 売 業			
	構成 (人)	構成 (%)	対16年		構成 (人)	構成 (%)	対16年		構成 (人)	構成 (%)	対16年	
			増 減 (人)	増減率 (%)			増 減 (人)	増減率 (%)			増 減 (人)	増減率 (%)
県 計	159,909	100.0	5,343	3.2	40,452	100.0	3,743	8.5	119,457	100.0	1,600	1.3
宇都宮市	50,129	31.3	297	0.6	17,473	43.2	1,342	7.1	32,656	27.3	1,045	3.3
足利市	13,143	8.2	1,002	7.1	3,298	8.2	262	7.4	9,845	8.2	740	7.0
栃木市	7,189	4.5	526	6.8	1,528	3.8	273	15.2	5,661	4.7	253	4.3
佐野市	11,159	7.0	734	6.2	2,317	5.7	772	25.0	8,842	7.4	38	0.4
鹿沼市	7,547	4.7	566	7.0	2,283	5.6	136	5.6	5,264	4.4	430	7.6
日光市	6,945	4.3	447	6.0	1,029	2.5	55	5.6	5,916	5.0	502	7.8
小山市	13,605	8.5	1,204	8.1	3,562	8.8	729	17.0	10,043	8.4	475	4.5
真岡市	5,345	3.3	17	0.3	740	1.8	101	15.8	4,605	3.9	118	2.5
大田原市	5,781	3.6	78	1.4	800	2.0	136	14.5	4,981	4.2	214	4.5
矢板市	2,394	1.5	317	11.7	342	0.8	3	0.9	2,052	1.7	320	13.5
那須塩原市	8,654	5.4	140	1.6	1,518	3.8	47	3.0	7,136	6.0	93	1.3
さくら市	2,897	1.8	277	10.6	339	0.8	68	16.7	2,558	2.1	345	15.6
那須烏山市	1,770	1.1	169	8.7	289	0.7	15	4.9	1,481	1.2	154	9.4
下野市	3,348	2.1	146	4.2	667	1.6	54	8.8	2,681	2.2	200	6.9
上三川町	2,632	1.6	471	21.8	840	2.1	23	2.7	1,792	1.5	494	38.1
西方町	288	0.2	16	5.9	17	0.0	9	34.6	271	0.2	25	10.2
二宮町	627	0.4	128	17.0	101	0.2	31	23.5	526	0.4	97	15.6
益子町	1,420	0.9	144	9.2	326	0.8	77	19.1	1,094	0.9	67	5.8
茂木町	878	0.5	31	3.4	102	0.3	20	16.4	776	0.6	11	1.4
市貝町	545	0.3	36	7.1	41	0.1	4	8.9	504	0.4	40	8.6
芳賀町	717	0.4	51	6.6	294	0.7	14	4.5	423	0.4	37	8.0
壬生町	2,506	1.6	109	4.2	682	1.7	20	3.0	1,824	1.5	129	6.6
野木町	1,163	0.7	119	9.3	148	0.4	37	20.0	1,015	0.8	82	7.5
大平町	1,610	1.0	62	4.0	537	1.3	117	27.9	1,073	0.9	55	4.9
藤岡町	913	0.6	41	4.3	151	0.4	17	10.1	762	0.6	24	3.1
岩舟町	1,075	0.7	91	9.2	322	0.8	28	9.5	753	0.6	63	9.1
都賀町	568	0.4	99	14.8	201	0.5	69	25.6	367	0.3	30	7.6
塩谷町	470	0.3	41	8.0	26	0.1	1	3.7	444	0.4	40	8.3
高根沢町	1,459	0.9	173	10.6	186	0.5	7	3.9	1,273	1.1	180	12.4
那須町	1,989	1.2	263	15.2	189	0.5	14	8.0	1,800	1.5	249	16.1
那珂川町	1,143	0.7	136	10.6	104	0.3	60	36.6	1,039	0.9	76	6.8

4. 年間商品販売額

総 数	5兆6,503億	807万円	(前回比	3.3%増)
卸 売 業	3兆5,141億	443万円	(前回比	3.3%増)
小 売 業	2兆1,362億	364万円	(前回比	3.1%増)

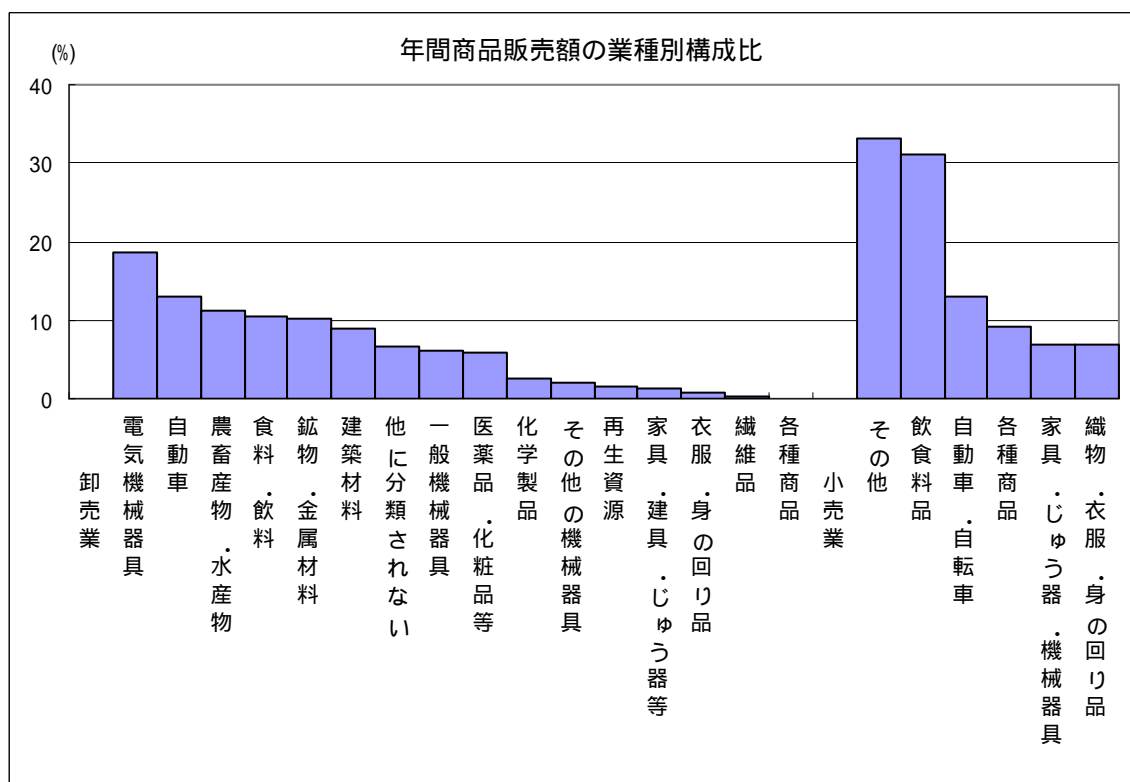
年間商品販売額は5兆6,503億807万円で、前回に比べ、1,779億1,230万円増(3.3%増)となった。

業種別にみると、卸売業は3兆5,141億443万円で、前回に比べ、1,133億2,740万円増(3.3%増)となり、小売業は2兆1,362億364万円で、前回に比べ、645億8,490万円増(3.1%増)となった。

(1) 業種別構成

年間商品販売額が多い上位3業種は、

・卸売業	「電気機械器具卸売業」	6,583億9,640万円(構成比	18.7%)
	「自動車卸売業」	4,543億3,904万円(同	12.9%)
	「農畜産物・水産物卸売業」	3,944億7,132万円(同	11.2%)
・小売業	「その他の小売業」	7,050億5,605万円(同	33.0%)
	「飲食料品小売業」	6,632億5,494万円(同	31.0%)
	「自動車・自転車小売業」	2,783億3,193万円(同	13.0%)



前回に比べ増加した業種は、

- ・ 卸売業 自動車卸売業(116.7%増)をはじめとする7業種
- ・ 小売業 その他の小売業(6.4%増)をはじめとする4業種

前回に比べ減少した業種は、

- ・ 卸売業 各種商品卸売業(52.0%減)をはじめとする9業種
- ・ 小売業 自動車・自転車小売業(6.0%減)をはじめとする2業種

表11 卸売業の産業分類別年間商品販売額

産 業 分 類		年 間 商 品 販 売 額			
		(万円)	構 成 比 (%)	対 16 年	
				増 減 (万円)	増 減 率 (%)
卸 売 業 計		351,410,443	100.0	11,332,740	3.3
491	各 種 商 品 卸 売 業	277,097	0.1	300,177	52.0
501	織 維 品 卸 売 業	922,218	0.3	68,970	7.0
502	衣 服、身 の 回 り 品 卸 売 業	2,821,952	0.8	969,550	25.6
511	農 畜 産 物・水 産 物 卸 売 業	39,447,132	11.2	10,120,679	20.4
512	食 料・飲 料 卸 売 業	36,840,428	10.5	7,607,006	17.1
521	建 築 材 料 卸 売 業	31,589,416	9.0	2,120,735	6.3
522	化 学 製 品 卸 売 業	8,724,639	2.5	169,123	2.0
523	鉱 物・金 属 材 料 卸 売 業	36,166,799	10.3	12,910,980	55.5
524	再 生 資 源 卸 売 業	5,175,133	1.5	1,947,208	60.3
531	一 般 機 械 器 具 卸 売 業	21,762,754	6.2	1,908,185	9.6
532	自 動 車 卸 売 業	45,433,904	12.9	24,469,433	116.7
533	電 気 機 械 器 具 卸 売 業	65,839,640	18.7	2,913,009	4.2
539	そ の 他 の 機 械 器 具 卸 売 業	7,281,447	2.1	85,097	1.2
541	家 具・建 具・じ ゅ う 器 等 卸 売 業	4,897,550	1.4	559,899	10.3
542	医 薬 品・化 粧 品 等 卸 売 業	20,767,443	5.9	1,643,522	8.6
549	他 に 分 類 さ れ な い 卸 売 業	23,462,891	6.7	7,140,783	23.3

表12 小売業の産業分類別年間商品販売額

産 業 分 類	年 間 商 品 販 売 額			
	(万円)	構 成 比 (%)	対 16 年	
			増 減 (万円)	増 減 率 (%)
小 売 業 計	213,620,364	100.0	6,458,490	3.1
55 各 種 商 品 小 売 業	19,534,383	9.1	987,374	5.3
551 百 貨 店、総 合 ス ー パ ー	18,835,287	8.8	718,950	4.0
559 そ の 他 の 各 種 商 品 小 売 業	699,096	0.3	268,424	62.3
56 織 物・衣 服・身 の 回 り 品 小 売 業	14,554,399	6.8	301,154	2.1
561 呉 服・服 地・寝 具 小 売 業	1,164,879	0.5	568,845	32.8
562 男 子 服 小 売 業	2,461,904	1.2	571,889	30.3
563 婦 人・子 供 服 小 売 業	7,071,668	3.3	753,490	11.9
564 靴・履 物 小 売 業	964,062	0.5	84,486	9.6
569 そ の 他 の 織 物・衣 服・身 の 回 り 品 小 売 業	2,891,886	1.4	539,866	15.7
57 飲 食 料 品 小 売 業	66,325,494	31.0	2,756,606	4.3
571 各 種 食 料 品 小 売 業	29,677,312	13.9	6,336	0.0
572 酒 小 売 業	2,973,616	1.4	1,117,911	27.3
573 食 肉 小 売 業	681,606	0.3	84,398	14.1
574 鮮 魚 小 売 業	619,678	0.3	175,907	22.1
575 野 菜・果 実 小 売 業	1,870,244	0.9	35,199	1.8
576 菓 子・パ ン 小 売 業	3,149,140	1.5	404,480	11.4
577 米 穀 類 小 売 業	525,290	0.2	335,330	39.0
579 そ の 他 の 飲 食 料 品 小 売 業	26,828,608	12.6	4,747,371	21.5
58 自 動 車・自 転 車 小 売 業	27,833,193	13.0	1,768,640	6.0
581 自 動 車 小 売 業	27,705,785	13.0	1,742,178	5.9
582 自 転 車 小 売 業	127,408	0.1	26,462	17.2
59 家 具・じ ゅ う 器・機 械 器 具 小 売 業	14,867,290	7.0	56,751	0.4
591 家 具・建 具・畳 小 売 業	2,011,488	0.9	434,372	17.8
592 機 械 器 具 小 売 業	11,451,126	5.4	483,629	4.4
599 そ の 他 の じ ゅ う 器 小 売 業	1,404,676	0.7	106,008	7.0
60 そ の 他 の 小 売 業	70,505,605	33.0	4,238,747	6.4
601 医 薬 品・化 粧 品 小 売 業	9,476,437	4.4	1,275,369	15.6
602 農 耕 用 品 小 売 業	4,302,290	2.0	778,400	15.3
603 燃 料 小 売 業	28,139,056	13.2	5,173,652	22.5
604 書 籍・文 房 具 小 売 業	6,165,450	2.9	137,629	2.2
605 スポーツ用品・が ん 具・娯 楽 用 品・楽 器 小 売 業	5,082,640	2.4	346,455	6.4
606 写 真 機・写 真 材 料 小 売 業	165,601	0.1	69,536	29.6
607 時 計・眼 鏡・光 学 機 械 小 売 業	1,500,143	0.7	5,737	0.4
609 他 に 分 類 さ れ な い 小 売 業	15,673,988	7.3	883,991	5.3

(2) 1事業所当たりの年間商品販売額

県平均	2億3,552万円	(前回比	10.8%増)
卸売業	7億635万円	(同	15.2%増)
小売業	1億1,234万円	(同	9.6%増)

1事業所当たりの年間商品販売額の多い上位3業種は、

・ 卸売業	電気機械器具卸売業	25億9,211万円
	鉱物・金属材料卸売業	15億9,325万円
	自動車卸売業	14億3,325万円
・ 小売業	各種商品小売業	21億47万円
	自動車・自転車小売業	1億7,808万円
	その他の小売業	1億709万円

前年に比べ1事業所当たりの年間商品販売額が増加した業種は、

- ・ 卸売業 自動車卸売業をはじめとする10業種
- ・ 小売業 飲食料品小売業をはじめとする4業種

前年に比べ1事業所当たりの年間商品販売額が減少した業種は、

- ・ 卸売業 各種商品卸売業をはじめとする6業種
- ・ 小売業 各種商品小売業をはじめとする2業種

(3) 従業者一人当たりの年間商品販売額

県平均	4,091万円
卸売業	8,953万円
小売業	2,161万円

従業者一人当たりの年間商品販売額の多い上位3業種は、

・ 卸売業	電気機械器具卸売業	2億5,130万円
	鉱物・金属材料卸売業	1億5,416万円
	自動車卸売業	1億2,383万円
・ 小売業	各種商品小売業	3,315万円
	自動車・自転車小売業	2,923万円
	家具・じゅう器・機械器具小売業	2,335万円

表13 1事業所当たり及び従業者1人当たりの年間商品販売額

産 業 分 類	1事業所当たりの年間商品販売額			従業者1人当たりの年間商品販売額(万円)
	19年(万円)	16年(万円)	増減率(%)	
県 計	23,552	21,250	10.8	4,091
卸 売 業 計	70,635	61,331	15.2	8,953
491 各 種 商 品	19,793	41,234	52.0	2,590
501 織 維 品	16,468	22,527	26.9	4,117
502 衣 服 ・ 身 の 回 り 品	15,172	15,476	2.0	2,780
511 農 畜 産 物 ・ 水 産 物	77,652	91,963	15.6	8,911
512 食 料 ・ 飲 料	57,744	59,342	2.7	6,880
521 建 築 材 料	39,635	38,005	4.3	6,114
522 化 学 製 品	46,408	45,751	1.4	7,534
523 鉱 物 ・ 金 属 材 料	159,325	89,445	78.1	15,416
524 再 生 資 源	29,742	16,900	76.0	4,938
531 一 般 機 械 器 具	52,822	41,887	26.1	6,902
532 自 動 車	143,325	66,979	114.0	12,383
533 電 気 機 械 器 具	259,211	214,852	20.6	25,130
539 そ の 他 の 機 械 器 具	47,282	44,977	5.1	6,332
541 家 具 ・ 建 具 ・ じ ゅ う 器 等	22,569	21,402	5.5	3,593
542 医 薬 品 ・ 化 粧 品 等	109,302	74,996	45.7	9,956
549 他 に 分 類 さ れ な い 卸 売 業	36,490	46,938	22.3	5,378
小 売 業 計	11,234	10,252	9.6	2,161
55 各 種 商 品	210,047	218,200	3.7	3,315
56 織 物 ・ 衣 服 ・ 身 の 回 り 品	5,650	5,514	2.5	1,614
57 飲 食 料 品	10,072	8,718	15.5	1,820
58 自 動 車 ・ 自 転 車	17,808	18,083	1.5	2,923
59 家 具 ・ じ ゅ う 器 ・ 機 械 器 具	9,206	8,380	9.9	2,335
60 そ の 他 の 小 売 業	10,709	9,707	10.3	2,230

* 従業者数は、パート・アルバイト等を8時間換算したものをを用いている。

(4) 市町別構成

宇都宮市 2兆8,359億2,566万円 (構成比50.2%、前回比9.4%増)

小山市 5,295億4,994万円 (同 9.4%、同 5.7%減)

足利市 3,451億6,387万円 (同 6.1%、同 2.7%増)

の順となっており、全体の65.7%を占めている。

増減率をみると前回に比べ、

増加しているのは、上三川町(30.8%増)をはじめとする12市町

減少しているのは、岩舟町(35.8%減)をはじめとする19市町

となっている。

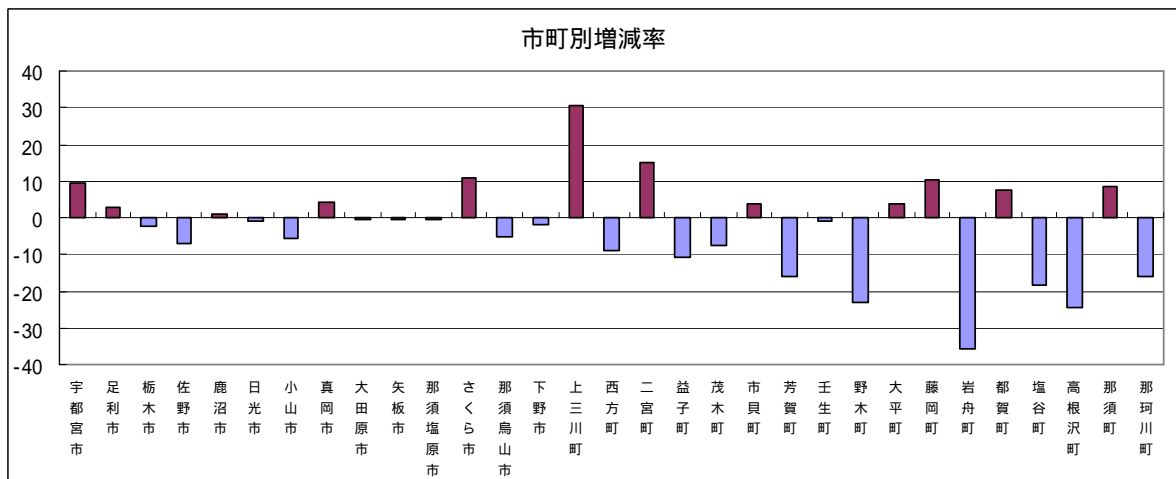


表14 市町別年間商品販売額

市町村名	合 計				卸 売 業				小 売 業			
	(万円)	構成 (%)	対16年		(万円)	構成 (%)	対16年		(万円)	構成 (%)	対16年	
			増 減 (万円)	増減率 (%)			増 減 (万円)	増減率 (%)			増 減 (万円)	増減率 (%)
県 計	565,030,807	100.0	17,791,230	3.3	351,410,443	100.0	11,332,740	3.3	213,620,364	100.0	6,458,490	3.1
宇都宮市	283,592,566	50.2	24,253,344	9.4	216,846,854	61.7	19,441,629	9.8	66,745,712	31.2	4,811,715	7.8
足 利 市	34,516,387	6.1	898,063	2.7	17,801,152	5.1	764,465	4.5	16,715,235	7.8	133,598	0.8
栃 木 市	18,165,140	3.2	415,821	2.2	8,855,892	2.5	359,027	3.9	9,309,248	4.4	56,794	0.6
佐 野 市	28,356,757	5.0	2,162,057	7.1	12,640,913	3.6	3,252,357	20.5	15,715,844	7.4	1,090,300	7.5
鹿 沼 市	20,414,965	3.6	169,787	0.8	11,097,430	3.2	334,554	3.1	9,317,535	4.4	164,767	1.7
日 光 市	12,063,082	2.1	104,712	0.9	2,973,520	0.8	167,194	6.0	9,089,562	4.3	271,906	2.9
小 山 市	52,954,994	9.4	3,185,186	5.7	34,408,851	9.8	3,288,546	8.7	18,546,143	8.7	103,360	0.6
真 岡 市	11,765,060	2.1	460,915	4.1	3,390,960	1.0	341,855	11.2	8,374,100	3.9	119,060	1.4
大田原市	12,925,127	2.3	96,432	0.7	4,753,845	1.4	379,922	7.4	8,171,282	3.8	283,490	3.6
矢 板 市	4,865,349	0.9	36,669	0.7	1,467,435	0.4	278,939	23.5	3,397,914	1.6	315,608	8.5
那須塩原市	20,931,756	3.7	65,818	0.3	7,515,510	2.1	761,717	11.3	13,416,246	6.3	827,535	5.8
さくら市	6,379,026	1.1	613,954	10.6	2,570,352	0.7	190,685	8.0	3,808,674	1.8	423,269	12.5
那須烏山市	2,661,898	0.5	150,765	5.4	603,598	0.2	62,951	11.6	2,058,300	1.0	213,716	9.4
下 野 市	8,139,404	1.4	166,343	2.0	3,972,451	1.1	133,719	3.5	4,166,953	2.0	300,062	6.7
上三川町	8,773,369	1.6	2,063,821	30.8	4,133,457	1.2	184,125	4.3	4,639,912	2.2	2,247,946	94.0
西 方 町	402,618	0.1	40,024	9.0	28,809	0.0	12,507	30.3	373,809	0.2	27,517	6.9
二 宮 町	1,839,174	0.3	241,575	15.1	1,021,186	0.3	349,946	52.1	817,988	0.4	108,371	11.7
益 子 町	1,846,364	0.3	225,199	10.9	613,719	0.2	162,406	20.9	1,232,645	0.6	62,793	4.8
茂 木 町	1,083,688	0.2	84,797	7.3	233,425	0.1	33,308	16.6	850,263	0.4	118,105	12.2
市 貝 町	941,302	0.2	35,977	4.0	163,379	0.0	19,243	10.5	777,923	0.4	55,220	7.6
芳 賀 町	4,358,962	0.8	826,231	15.9	3,556,133	1.0	920,871	20.6	802,829	0.4	94,640	13.4
壬 生 町	6,763,263	1.2	74,787	1.1	3,932,885	1.1	213,331	5.7	2,830,378	1.3	288,118	9.2
野 木 町	2,645,977	0.5	791,317	23.0	1,166,691	0.3	724,475	38.3	1,479,286	0.7	66,842	4.3
大 平 町	4,509,526	0.8	157,101	3.6	2,903,956	0.8	175,804	6.4	1,605,570	0.8	18,703	1.2
藤 岡 町	1,692,677	0.3	157,605	10.3	560,979	0.2	143,065	34.2	1,131,698	0.5	14,540	1.3
岩 舟 町	3,043,367	0.5	1,698,569	35.8	1,970,796	0.6	1,638,464	45.4	1,072,571	0.5	60,105	5.3
都 賀 町	1,266,144	0.2	86,763	7.4	773,503	0.2	63,552	9.0	492,641	0.2	23,211	4.9
塩 谷 町	557,573	0.1	126,718	18.5	35,421	0.0	3,957	10.0	522,152	0.2	122,761	19.0
高根沢町	3,134,803	0.6	1,024,996	24.6	597,458	0.2	1,049,361	63.7	2,537,345	1.2	24,365	1.0
那 須 町	2,878,318	0.5	224,425	8.5	573,964	0.2	33,857	6.3	2,304,354	1.1	190,568	9.0
那珂川町	1,562,171	0.3	295,659	15.9	245,919	0.1	162,570	39.8	1,316,252	0.6	133,089	9.2

5. 商品手持額

総 数	3,455億4,134万円	(前回比 3.1%減)
卸 売 業	1,387億9,668万円	(前回比 10.7%増)
小 売 業	2,067億4,466万円	(前回比 10.6%減)

商品手持額は、3,455億4,134万円、前回本調査(平成14年調査)に比べ、110億8,499万円減(3.1%減)となった。

業種別に見ると、卸売業は1,387億9,668万円、前回本調査(平成14年調査)に比べ、133億7,654万円増(10.7%増)となり、小売業は2,067億4,466万円、前回本調査(平成14年調査)に比べ、244億6,153万円減(10.6%減)となった。

年間商品回転率(年間商品販売額÷商品手持額)をみると16.4回で、前回本調査(平成14年調査)に比べ0.6回増となり、業種別に見ると、卸売業は25.3回(前回より3.1回減)、小売業は10.3回(前回より1.3回増)となった。

表15 産業分類別商品手持額

産 業 分 類	商品手持額				在庫率	商品回転率	
	(万円)	構成比 (%)	対14年			19年	14年
			増減 (万円)	増減率 (%)			
県 計	34,554,134	100.0	1,108,499	3.1	6.1	16.4	15.8
卸 売 業 計	13,879,668	40.2	1,337,654	10.7	3.9	25.3	28.4
491 各 種 商 品	28,685	0.1	1,386	4.6	10.4	9.7	19.2
501 織 維 品	92,383	0.3	70,616	43.3	10.0	10.0	8.8
502 衣 服 ・ 身 の 回 り 品	507,096	1.5	62,600	11.0	18.0	5.6	7.7
511 農 畜 産 物 ・ 水 産 物	694,834	2.0	370,790	34.8	1.8	56.8	45.8
512 食 料 ・ 飲 料	1,279,072	3.7	697,759	35.3	3.5	28.8	24.3
521 建 築 材 料	1,777,023	5.1	282,364	18.9	5.6	17.8	23.1
522 化 学 製 品	295,763	0.9	10,196	3.3	3.4	29.5	25.5
523 鉱 物 ・ 金 属 材 料	1,180,622	3.4	317,885	36.8	3.3	30.6	33.6
524 再 生 資 源	210,074	0.6	120,763	135.2	4.1	24.6	28.3
531 一 般 機 械 器 具	1,031,778	3.0	227,415	18.1	4.7	21.1	17.1
532 自 動 車	1,385,408	4.0	375,455	37.2	3.0	32.8	20.2
533 電 気 機 械 器 具	2,497,887	7.2	1,725,554	223.4	3.8	26.4	87.8
539 そ の 他 の 機 械 器 具	295,430	0.9	14,933	5.3	4.1	24.6	24.0
541 家 具 ・ 建 具 ・ じ ゅ う 器 等	406,329	1.2	33,111	7.5	8.3	12.1	12.9
542 医 薬 品 ・ 化 粧 品 等	759,017	2.2	61,058	7.4	3.7	27.4	25.2
549 他 に 分 類 さ れ な い	1,438,267	4.2	35,631	2.5	6.1	16.3	25.9
小 売 業 計	20,674,466	59.8	2,446,153	10.6	9.7	10.3	9.0
55 各 種 商 品	1,819,441	5.3	118,016	6.1	9.3	10.7	9.7
56 織 物 ・ 衣 服 ・ 身 の 回 り 品	3,160,135	9.1	78,300	2.5	21.7	4.6	4.5
57 飲 食 料 品	2,824,338	8.2	165,940	6.2	4.3	23.5	23.5
58 自 動 車 ・ 自 転 車	2,565,863	7.4	1,794,827	41.2	9.2	10.8	7.0
59 家 具 ・ じ ゅ う 器 ・ 機 械 器 具	2,339,246	6.8	45,309	1.9	15.7	6.4	6.1
60 そ の 他	7,965,443	23.1	732,241	8.4	11.3	8.9	7.8

*1 在庫率 = 商品手持額 ÷ 年間商品販売額 × 100

*2 商品回転率 = 年間商品販売額 ÷ 商品手持額

6. 売場面積

総面積	2,867,424 ^m ²	(前回比 4.0%増)
-----	-------------------------------------	-------------

小売業の売場面積は2,867,424^m²で、前回に比べ110,501^m²増(4.0%増)となった。

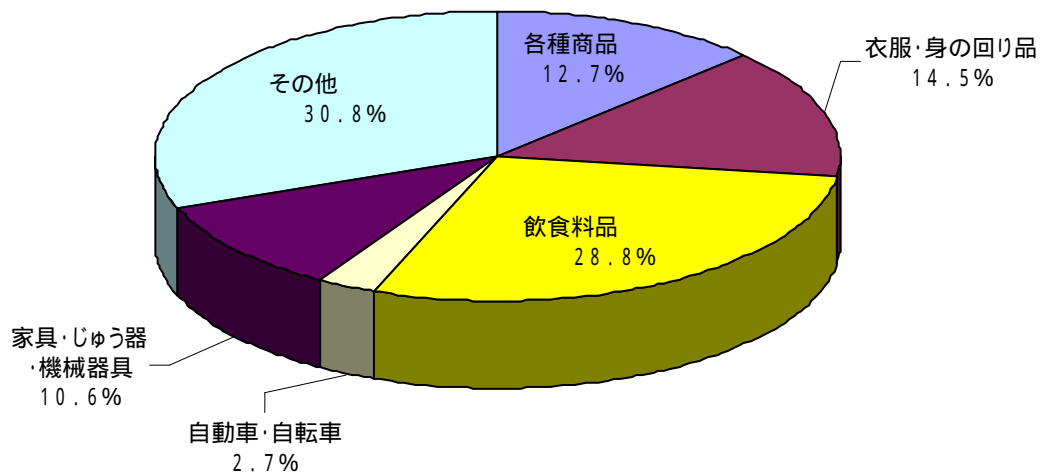
1事業所当たりの売場面積は180^m²で、前回に比べ17^m²増(10.4%増)となった。

売場面積1^m²あたりの年間商品販売額は53万円で、前回に比べ1万円減(1.9%減)となった。

表16 小売業の産業分類別売場面積

産業分類別	売 場 面 積				1事業所当たりの 売場面積			売場面積1 ^m ² 当たりの 年間商品販売額		
	(m ²)	構成比 (%)	対16年		(m ²)	対16年		(万円)	対16年	
			増減 (m ²)	増減率 (%)		増減 (m ²)	増減率 (%)		増減 (万円)	増減率 (%)
小 売 業 計	2,867,424	100.0	110,501	4.0	180	17	10.4	53	1	1.9
55 各種商品	363,500	12.7	55,831	18.1	3,909	246	6.7	54	6	10.0
56 衣服・身の回り品	415,002	14.5	25,343	6.5	164	10	6.5	35	0	0.0
57 飲 食 料 品	826,167	28.8	26,774	3.3	134	18	15.5	74	1	1.4
58 自動車・自転車	76,753	2.7	10,765	12.3	121	8	6.2	41	2	5.1
59 家具・じゅう器・ 機械器具	303,492	10.6	19,896	7.0	241	38	18.7	46	2	4.2
60 そ の 他	882,510	30.8	6,578	0.7	169	3	1.8	47	0	0.0

小売業の売場面積の構成比



(注) 1事業所当たりの売場面積及び売場面積1^m²当たりの年間商品販売額は、売場面積を調査していない牛乳小売業、自動車小売業、建具小売業、畳小売業、ガソリンスタンド、新聞小売業に属する事業所、訪問販売や通信・カタログ販売等店頭での販売を行っていない事業所を除いて算出している。

7. 商品の流通

(1) 商品の仕入先別割合

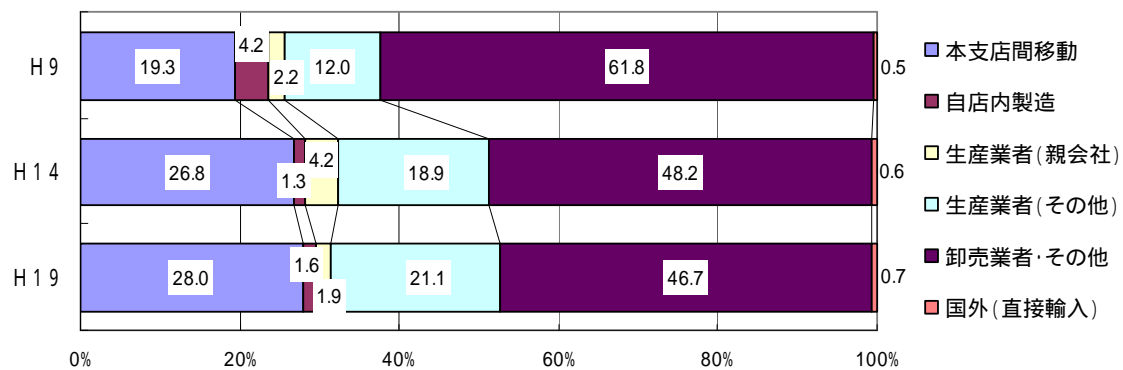
業者別にみると、「卸売業者・その他」からの仕入 46.7%

「本支店間移動」 28.0%

「生産業者(その他)」からの仕入 21.1% の順となっている。

前回本調査(平成14年)と比べると、「本支店間の移動」、「生産業者(その他)」からの仕入の割合が高くなっており、「卸売業者・その他」からの仕入の割合が減少している。

業者別仕入先別割合



(2) 卸売販売額の販売先別割合

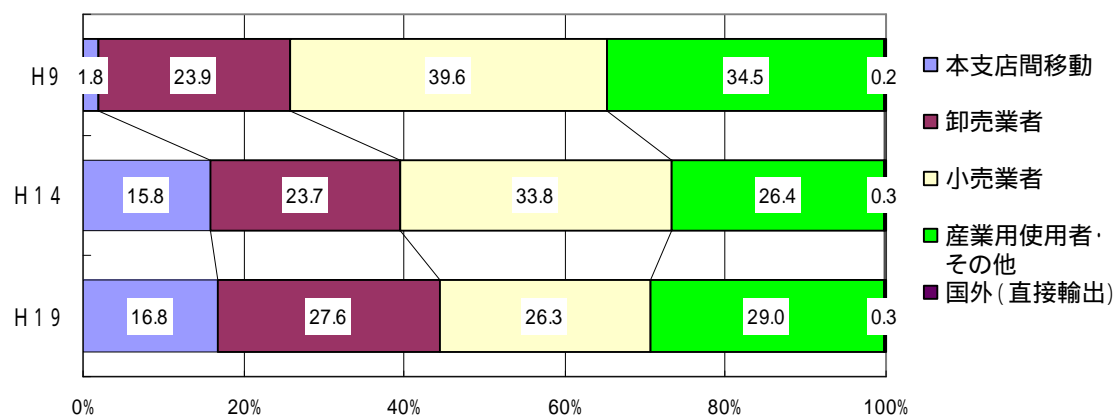
業者別にみると、「産業用使用者・その他」への販売 29.0%

「卸売業者」への販売 27.6%

「小売業者」への販売 26.3% の順となっている。

前回本調査(平成14年)と比べると、「卸売業者」及び「産業用使用者・その他」への販売の割合が高くなっており、「小売業者」への販売の割合が減少している。

業者別販売先別割合



8 業態別にみた小売業

小売業の事業所について、その事業所ごとに主たる取扱商品の販売方法、売場面積などから格付けを行い、それを再集計したものである。なお、業態分類の定義は別表「業態分類の定義」のとおりである。

業態分類別事業所数、従業者数、年間商品販売額

事業所数は、構成比で見ると専門店と中心店で16,586事業所となり、小売業全体の87.2%を占めている。増減率で見ると、総合スーパーが17.6%増、コンビニエンスストアが0.1%の増となっており、その他のスーパーが42.1%減と大幅な減少となった。

内訳をみると、専門スーパーにおいては衣料品スーパーが10.3%増となったが、住関連スーパーにおいては15.9%減となった。

また、減少している業態でも、その他のスーパーのうち各種商品取扱店においては14.4%増、専門店のうち衣料品専門店が12.8%増、食料品専門店が2.7%増となっており、コンビニエンスストアでは、終日営業(24時間営業)の事業所が4.4%増となった。

従業者数及び年間商品販売額は、ドラッグストア、その他のスーパーのうち各種商品取扱店、専門店のうち衣料品専門店において大きく増加しており、総合スーパーにおいては従業者数のみ大きく増加している。

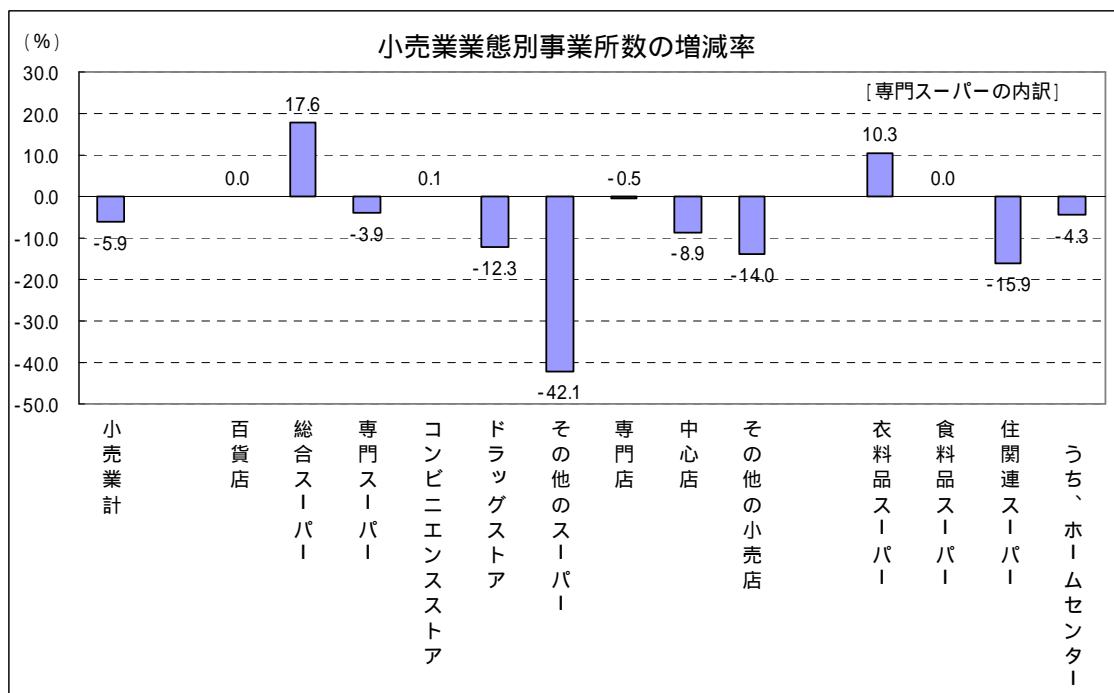


表17 小売業の業態別事業所数、従業者数、年間商品販売額

	事業所数			従業者数			年間商品販売額		
		構成比	対前回増減率	(人)	構成比	対前回増減率	(百万円)	構成比	対前回増減率
小売業計	19,016	100.0	5.9	119,457	100.0	1.3	2,136,204	100.0	3.1
百貨店	7	0.0	0.0	2,773	2.3	3.7	108,138	5.1	6.9
大型百貨店	7	0.0	0.0	2,773	2.3	3.7	108,138	100.0	6.9
その他の百貨店	-	-	-	-	-	-	-	-	-
総合スーパー	20	0.1	17.6	4,813	4.0	19.0	80,215	3.8	0.3
大型総合スーパー	19	0.1	11.8	4,753	4.0	17.5	X	-	-
中型総合スーパー	1	-	皆増	60	-	皆増	X	-	-
専門スーパー	741	3.9	3.9	21,590	18.1	0.6	442,153	20.7	1.5
衣料品スーパー	182	1.0	10.3	1,880	1.6	9.5	40,053	1.9	11.4
食料品スーパー	310	1.6	0.0	14,705	12.3	2.9	288,523	13.5	2.2
住関連スーパー	249	1.3	15.9	5,005	4.2	12.3	113,577	5.3	3.2
うちホームセンター	111	0.6	4.3	2,915	2.4	0.7	73,720	3.5	12.2
コンビニエンスストア	733	3.9	0.1	10,124	8.5	5.2	126,450	5.9	8.8
うち終日営業	669	3.5	4.4	9,704	8.1	6.9	121,241	5.7	10.3
ドラッグストア	143	0.8	12.3	1,370	1.1	23.1	29,925	1.4	16.2
その他のスーパー	739	3.9	42.1	6,380	5.3	15.6	109,043	5.1	12.1
うち各種商品取扱店	22	0.1	144.4	224	0.2	255.6	4,683	0.2	288.0
専門店	10,975	57.7	0.5	50,365	42.2	1.5	877,550	41.1	7.0
衣料品専門店	1,326	7.0	12.8	4,349	3.6	17.6	53,298	2.5	19.3
食料品専門店	2,694	14.2	2.7	11,836	9.9	4.9	90,045	4.2	12.4
住関連専門店	6,955	36.6	3.9	34,180	28.6	5.4	734,207	34.4	5.5
中心店	5,611	29.5	8.9	21,843	18.3	5.2	360,430	16.9	1.4
衣料品中心店	1,008	5.3	9.5	3,306	2.8	13.2	45,570	2.1	14.5
食料品中心店	1,938	10.2	15.9	6,428	5.4	15.6	74,755	3.5	21.8
住関連中心店	2,665	14.0	2.7	12,109	10.1	4.3	240,105	11.2	10.7
その他の小売店	47	0.2	6.0	199	0.2	10.6	2,300	0.1	17.5
うち各種商品取扱店	43	0.2	14.0	191	0.2	6.1	2,241	0.1	19.6

業 態 分 類 の 定 義 (1 9 年)

区 分	セルフ方式 (注1)	取 扱 商 品 (注2)	売 場 面 積	営業時間	備 考
1 百貨店	×				「1百貨店」及び「2総合スーパー」は、産業分類「551百貨店、総合スーパー」に格付けされた事業所である。 「551百貨店、総合スーパー」とは、衣、食、住にわたる各種商品を小売りし、そのいずれも小売販売額の10%以上70%未満の範囲内にある事業所で、従業員が50人以上の事業所をいう。
1 大型百貨店			3000㎡以上（都の特別区及び政令指定都市は6000㎡以上）		
2 その他の百貨店			3000㎡未満（都の特別区及び政令指定都市は6000㎡未満）		
2 総合スーパー					
1 大型総合スーパー			3000㎡以上（都の特別区及び政令指定都市は6000㎡以上）		
2 中型総合スーパー			3000㎡未満（都の特別区及び政令指定都市は6000㎡未満）		
3 専門スーパー					
1 衣料品スーパー		衣が70%以上	250㎡以上		
2 食料品スーパー		食が70%以上			
3 住関連スーパー		住が70%以上			
うちホームセンター		住関連スーパーのうち5991+5992+6022が0%を超え70%未満			
4 コンビニエンスストア		飲食料品を扱っていること	30㎡以上250㎡未満	14時間以上 終日営業	産業分類「5791コンビニエンスストア(飲食料品を中心とするものに限る)」以外も含む。
うち終日営業店					
5 ドラッグストア		産業分類「601」に格付けされた事業所であって6011を扱っていること			
6 その他スーパー					2, 3, 4, 5以外のセルフ店
うち各種商品取扱店(注3)					
7 専門店					
1 衣料品専門店	×	561,562,563,564,5691,5692,5699のいずれかが90%以上			
2 食料品専門店		572,573,574,575,576,577,5792,5793,5794,5795,5796,5797,5799のいずれかが90%以上			
3 住関連専門店		5811,5812,5813,5814,582,591,592,599,601,602,603,604,605,606,607,6091,6092,6093,6094,6095,6096,6097,6099のいずれかが90%以上			
8 中心店					7に該当する小売店を除く。
1 衣料品中心店	×	衣が50%以上			
2 食料品中心店		食が50%以上			
3 住関連中心店		住が50%以上			
9 その他の小売店					1, 7, 8以外の非セルフ店
うち各種商品取扱店(注3)	×				

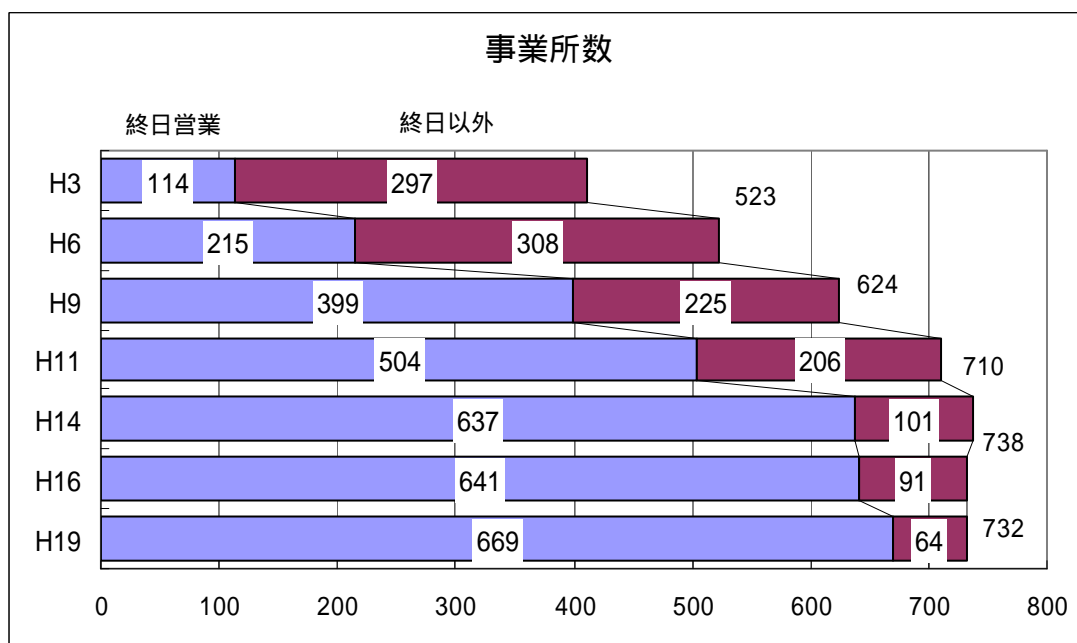
(注1) 「セルフ方式」とは、売場面積の50%以上について、セルフサービス方式を採用している事業所をいう。

(注2) 「取扱商品」の3桁及び4桁の番号は、日本標準産業分類の分類番号に準拠している。また、「衣」、「食」、「住」とは、商品分類番号の上位2桁で衣(56)、食(57)、住(58~60)に分類して集計したものをいう。

(注3) 「各種商品取扱店」とは「559 その他の各種商品小売業」に格付けされ、かつ、コンビニエンスストアの定義に該当しない事業所であって、「6 その他のスーパー」はセルフサービス方式を採用している事業所、「9 その他の小売店」はセルフサービス方式を採用していない事業所をいう。

コンビニエンスストアの推移

事業所数は今回調査において733事業所で、前回に比べ1事業所の増(0.1%増)となった。一方、営業時間の内訳で見ると、終日営業の事業所の占める割合が91.3%となっており、調査年次ごとに増加している。



調査年次	事業所数		対前回増減率(%)	終日営業の占める割合(%)	
	終日営業	終日以外			
平成9年	624	399	225	19.3	63.9
平成11年	710	504	206	13.8	71.0
平成14年	738	637	101	3.9	86.3
平成16年	732	641	91	0.8	87.6
平成19年	733	669	64	0.1	91.3

(参考)

都道府県別事業所数、従業者数、年間商品販売額

	合 計			卸売業計			小売業計		
	事業所数	従業者数 (人)	年間商品販売額 (百万円)	事業所数	従業者数 (人)	年間商品販売額 (百万円)	事業所数	従業者数 (人)	年間商品販売額 (百万円)
全 国	1,472,658	11,105,669	548,237,119	334,799	3,526,306	413,531,671	1,137,859	7,579,363	134,705,448
北海道	58,236	463,793	17,819,365	13,687	125,636	11,662,826	44,549	338,157	6,156,539
青森県	18,672	119,221	3,310,311	3,517	30,891	1,870,352	15,155	88,330	1,439,959
岩手県	17,922	110,081	3,188,084	3,201	27,335	1,868,268	14,721	82,746	1,319,816
宮城県	29,498	230,396	10,601,386	7,442	74,521	8,069,598	22,056	155,875	2,531,787
秋田県	15,665	92,958	2,470,794	2,656	20,867	1,330,364	13,009	72,091	1,140,430
山形県	16,906	99,082	2,702,748	3,196	24,681	1,480,549	13,710	74,401	1,222,199
福島県	26,124	164,752	4,670,152	4,869	39,146	2,631,244	21,255	125,606	2,038,908
茨城県	31,248	214,725	6,869,837	5,834	48,525	3,911,079	25,414	166,200	2,958,758
栃木県	23,991	159,909	5,650,308	4,975	40,452	3,514,104	19,016	119,457	2,136,204
群馬県	24,771	169,896	6,830,048	5,118	46,395	4,704,270	19,653	123,501	2,125,778
埼玉県	56,427	467,022	15,153,850	11,854	109,799	8,816,010	44,573	357,223	6,337,840
千葉県	48,596	414,626	12,322,192	8,993	83,986	6,567,201	39,603	330,640	5,754,991
東京都	149,965	1,574,020	182,211,327	47,270	795,902	164,932,421	102,695	778,118	17,278,905
神奈川県	67,716	605,617	20,946,950	12,824	141,461	12,398,845	54,892	464,156	8,548,105
新潟県	34,087	214,156	7,185,195	7,304	65,483	4,608,546	26,783	148,673	2,576,649
富山県	16,409	97,614	3,297,996	3,330	28,361	2,122,552	13,079	69,253	1,175,444
石川県	16,564	107,999	4,157,618	3,932	34,496	2,818,190	12,632	73,503	1,339,428
福井県	12,021	73,751	2,230,298	2,641	21,814	1,325,605	9,380	51,937	904,694
山梨県	11,280	68,580	1,899,724	2,252	17,077	1,026,267	9,028	51,503	873,456
長野県	27,362	183,819	5,832,187	5,651	48,115	3,458,611	21,711	135,704	2,373,576
岐阜県	27,006	176,723	4,760,601	6,171	48,331	2,648,467	20,835	128,392	2,112,133
静岡県	47,394	317,092	11,054,615	10,608	86,647	6,976,433	36,786	230,445	4,078,182
愛知県	80,001	694,512	43,443,249	22,848	258,318	35,151,716	57,153	436,194	8,291,533
三重県	21,602	145,169	3,940,384	4,136	32,446	2,007,855	17,466	112,723	1,932,530
滋賀県	14,008	103,138	2,516,575	2,374	18,196	1,155,801	11,634	84,942	1,360,774
京都府	34,767	249,668	7,396,170	7,803	72,292	4,373,672	26,964	177,376	3,022,498
大阪府	107,650	913,217	61,660,209	32,985	403,270	52,009,668	74,665	509,947	9,650,541
兵庫県	61,597	434,283	13,269,264	12,094	107,552	7,781,958	49,503	326,731	5,487,306
奈良県	13,460	93,360	2,126,234	1,928	15,517	875,957	11,532	77,843	1,250,277
和歌山県	14,871	82,554	1,866,101	2,673	19,454	931,346	12,198	63,100	934,755
鳥取県	7,770	50,030	1,348,156	1,520	13,189	712,542	6,250	36,841	635,614
島根県	10,782	59,793	1,421,377	1,830	14,165	689,624	8,952	45,628	731,753
岡山県	23,097	160,901	5,181,731	4,707	44,831	3,137,878	18,390	116,070	2,043,853
広島県	35,839	262,675	11,868,449	8,804	85,583	8,753,388	27,035	177,092	3,115,061
山口県	20,010	124,572	3,548,663	3,864	30,479	2,063,072	16,146	94,093	1,485,591
徳島県	10,982	62,825	1,661,534	1,981	16,291	929,526	9,001	46,534	732,009
香川県	13,983	93,172	3,980,519	3,396	30,191	2,873,177	10,587	62,981	1,107,342
愛媛県	19,600	119,974	3,537,416	4,131	34,035	2,172,001	15,469	85,939	1,365,415
高知県	11,702	66,062	1,593,153	1,924	15,213	843,794	9,778	50,849	749,359
福岡県	64,043	479,210	22,126,399	15,385	162,624	16,770,215	48,658	316,586	5,356,185
佐賀県	11,969	71,221	1,835,911	2,198	17,054	1,017,817	9,771	54,167	818,094
長崎県	20,413	118,872	3,024,321	3,707	29,899	1,636,930	16,706	88,973	1,387,391
熊本県	22,976	150,135	3,950,340	4,170	36,478	2,197,646	18,806	113,657	1,752,693
大分県	16,218	100,651	2,557,027	3,010	23,405	1,347,606	13,208	77,246	1,209,421
宮崎県	15,674	95,939	2,586,434	2,940	23,529	1,439,112	12,734	72,410	1,147,321
鹿児島県	23,858	140,281	4,026,665	4,110	34,804	2,420,157	19,748	105,477	1,606,508
沖縄県	17,926	107,623	2,605,252	2,956	27,570	1,497,409	14,970	80,053	1,107,843

