

栃木県毎月人口推計月報

令和6(2024)年6月1日現在

令和6(2024)年6月1日現在の人口

人口増減の動き(令和6(2024)年5月中)

(単位:人)

人口総数	1,885,524人(前月比 358人減)	自然動態	出生	死亡	社会動態	転入	転出
男	941,628人(// 65人増)	総数 ▲ 1,127	816	1,943	769	5,751	4,982
女	943,896人(// 423人減)	男 ▲ 574	411	985	639	3,434	2,795
世帯数	822,716世帯(// 1,002世帯増)	女 ▲ 553	405	958	130	2,317	2,187

*1日~末日中の動き

令和7年10月1日



国勢調査

御協力をお願いします



前回調査の結果は下記のサイトから御覧いただけます。

[総務省統計局/令和2年国勢調査/調査の結果ホームページ](#)

この推計人口及び世帯数は、令和2年の国勢調査人口等基本集計結果を基礎とし、これに住民基本台帳に基づく毎月の自然動態(出生数-死亡数)、社会動態(転入者数-転出者数)及び世帯増減数を加減して推計したものです。

栃木県生活文化スポーツ部統計課

第1表 総人口と世帯数の推移

(単位:人・世帯)

期 日	総人口	男	女	各国勢調査間 人口増減	各月間 人口増減	世帯数	
★ S 60(1985).10. 1	1,866,066	924,221	941,845	73,865	—	521,556	
★ H 2(1990).10. 1	1,935,168	962,571	972,597	69,102	—	573,521	
★ H 7(1995).10. 1	1,984,390	987,426	996,964	49,222	—	625,174	
★ H 12(2000).10. 1	2,004,817	995,859	1,008,958	20,427	—	667,459	
★ H 17(2005).10. 1	2,016,631	1,002,114	1,014,517	11,814	—	709,346	
★ H 22(2010).10. 1	2,007,683	996,855	1,010,828	▲ 8,948	—	745,604	
★ H 27(2015).10. 1	1,974,255	981,626	992,629	▲ 33,428	—	763,097	
★ R2(2020).10. 1	1,933,146	964,930	968,216	▲ 41,109	—	796,923	
R5(2023)6. 1	1,897,643	946,665	950,978	—	▲ 121	814,257	
7. 1	1,897,355	946,609	950,746	—	▲ 288	814,880	
8. 1	1,896,778	946,380	950,398	—	▲ 577	815,526	
9. 1	1,895,971	946,026	949,945	—	▲ 807	815,820	
10. 1	1,895,025	945,579	949,446	—	▲ 946	816,095	
11. 1	1,894,516	945,441	949,075	—	▲ 509	816,840	
12. 1	1,893,867	945,167	948,700	—	▲ 649	817,237	
R6(2024).1. 1	1,892,513	944,391	948,122	—	▲ 1,354	817,144	
2. 1	1,891,095	943,758	947,337	—	▲ 1,418	817,263	
3. 1	1,889,574	943,080	946,494	—	▲ 1,521	817,307	
4. 1	1,885,491	941,125	944,366	—	▲ 4,083	818,892	
5. 1	1,885,882	941,563	944,319	—	391	821,714	
6. 1	1,885,524	941,628	943,896	—	▲ 358	822,716	
対前月	増減数	▲ 358	65	▲ 423	—	—	1,002
	* 増減率(%)	▲ 0.02	0.01	▲ 0.04	—	—	0.12
対前年	同月	1,897,643	946,665	950,978	—	—	814,257
	増減数	▲ 12,119	▲ 5,037	▲ 7,082	—	—	8,459
	* 増減率(%)	▲ 0.64	▲ 0.53	▲ 0.74	—	—	1.04

* 増減率

=人口(世帯)増減数÷前期人口(世帯数)×100

〔注意〕

①★印は国勢調査結果による人口及び世帯数

②栃木県毎月人口調査による各期日の人口及び世帯数は、直前の国勢調査結果を基に推計

③R2.10.1以降の人口及び世帯数は、令和2年国勢調査人口等基本集計結果を基に推計

図1 総人口と世帯数の推移〔令和2(2020)年6月1日現在～令和6(2024)年6月1日現在〕

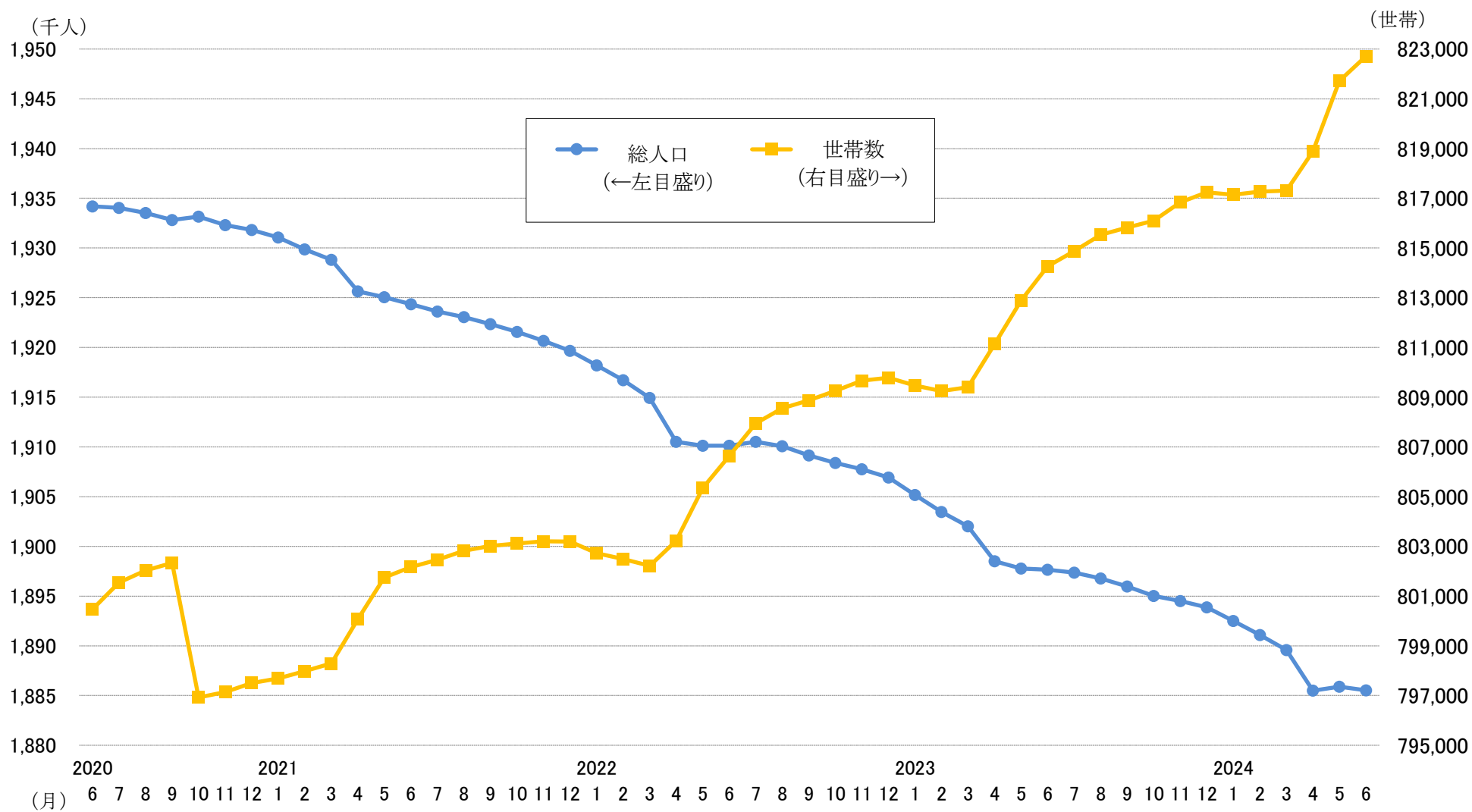
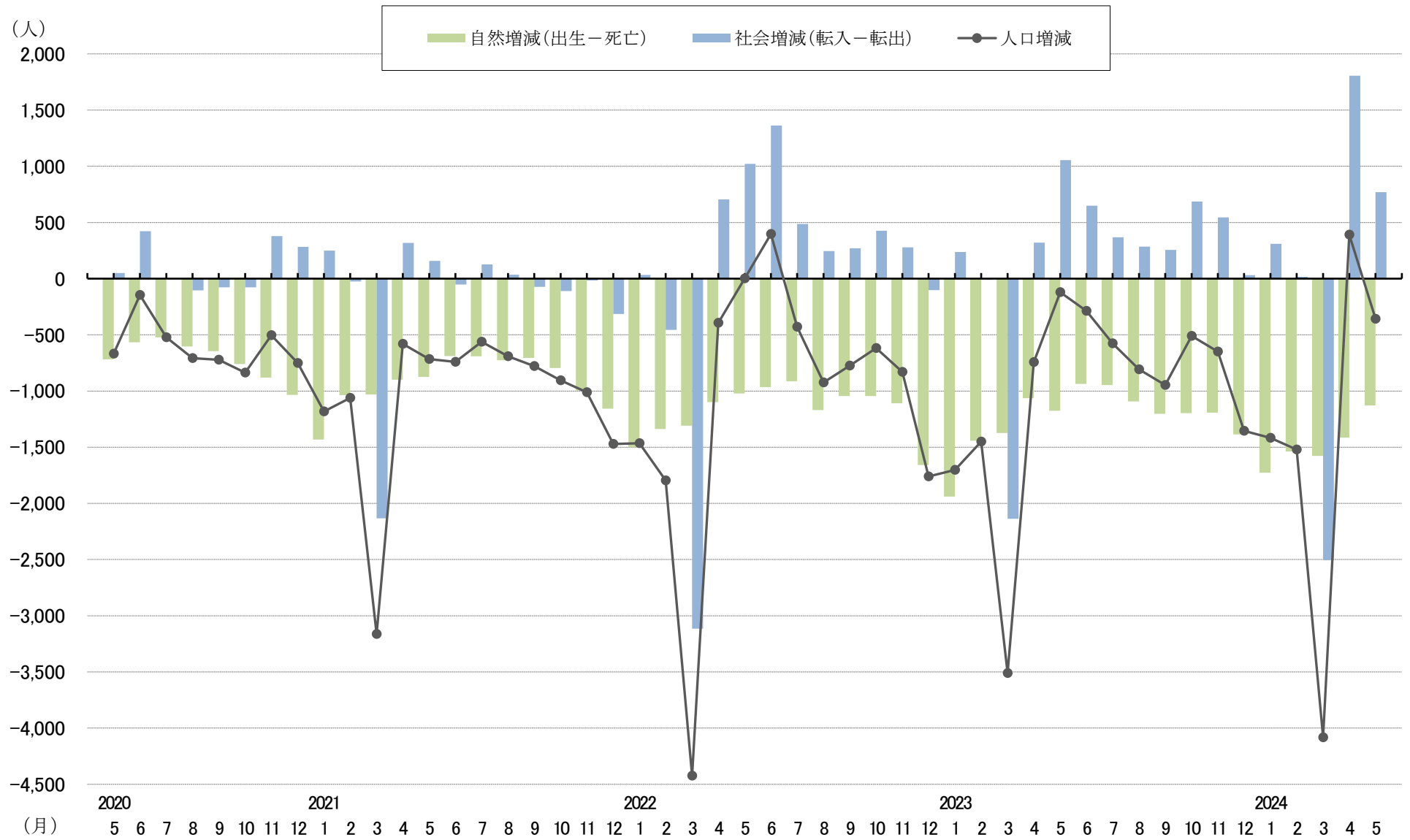


図2 自然・社会動態の推移〔令和2(2020)年5月中～令和6(2024)年5月中〕



第2表 栃木県毎月人口推計結果表

令和6(2024)年6月1日現在

(単位:人、世帯)

市町名	人 口																	世 帯 数					
	総数	自然動態			社会動態													前月人口 R6(2024). 5.1現在	R6(2024). 6.1現在	対前月 増 減			
		男	女	対前月 増 減	自然 増減	出生	死亡	社会 増減	転入						転出								
									計	県外	県内	その他	計	県外	県内	その他							
県 計	1,885,524	941,628	943,896	▲ 358	▲ 1,127	816	1,943	769	5,751	3,734	1,789	228	4,982	3,065	1,737	180	1,885,882	822,716	1,002				
市 部 計	1,660,410	828,242	832,168	▲ 192	▲ 967	723	1,690	775	5,106	3,343	1,535	228	4,331	2,763	1,394	174	1,660,602	730,836	928				
郡 部 計	225,114	113,386	111,728	▲ 166	▲ 160	93	253	▲ 6	645	391	254	0	651	302	343	6	225,280	91,880	74				
宇都宮市	512,272	256,148	256,124	58	▲ 224	239	463	282	1,637	1,167	440	30	1,355	964	346	45	512,214	239,199	249				
足利市	139,054	68,787	70,267	25	▲ 124	58	182	149	504	349	49	106	355	286	41	28	139,029	62,652	154				
栃木市	150,571	74,934	75,637	▲ 62	▲ 122	60	182	60	469	287	156	26	409	253	125	31	150,633	62,794	97				
佐野市	112,131	55,585	56,546	▲ 22	▲ 95	38	133	73	293	198	79	16	220	134	73	13	112,153	49,325	54				
鹿沼市	90,903	45,199	45,704	▲ 39	▲ 49	37	86	10	186	113	73	0	176	85	86	5	90,942	36,882	33				
日光市	73,139	35,630	37,509	▲ 66	▲ 69	20	89	3	197	114	82	1	194	134	56	4	73,205	32,364	33				
小山市	166,306	84,052	82,254	23	▲ 73	84	157	96	582	418	134	30	486	340	119	27	166,283	72,979	84				
真岡市	76,880	38,963	37,917	▲ 38	▲ 38	32	70	0	274	172	95	7	274	152	117	5	76,918	31,205	35				
大田原市	69,910	34,314	35,596	▲ 27	▲ 41	37	78	14	167	68	96	3	153	66	86	1	69,937	30,765	22				
矢板市	29,700	14,772	14,928	▲ 27	▲ 42	10	52	15	78	16	58	4	63	25	38	0	29,727	12,224	▲ 1				
那須塩原市	113,701	56,538	57,163	25	▲ 53	45	98	78	373	253	120	0	295	166	120	9	113,676	49,716	124				
さくら市	43,882	22,735	21,147	▲ 18	▲ 11	18	29	▲ 7	111	55	54	2	118	55	63	0	43,900	16,968	11				
那須烏山市	22,919	11,396	11,523	▲ 35	▲ 17	8	25	▲ 18	39	20	19	0	57	23	29	5	22,954	9,017	▲ 9				
下野市	59,042	29,189	29,853	11	▲ 9	37	46	20	196	113	80	3	176	80	95	1	59,031	24,746	42				
市 部 計	1,660,410	828,242	832,168	▲ 192	▲ 967	723	1,690	775	5,106	3,343	1,535	228	4,331	2,763	1,394	174	1,660,602	730,836	928				

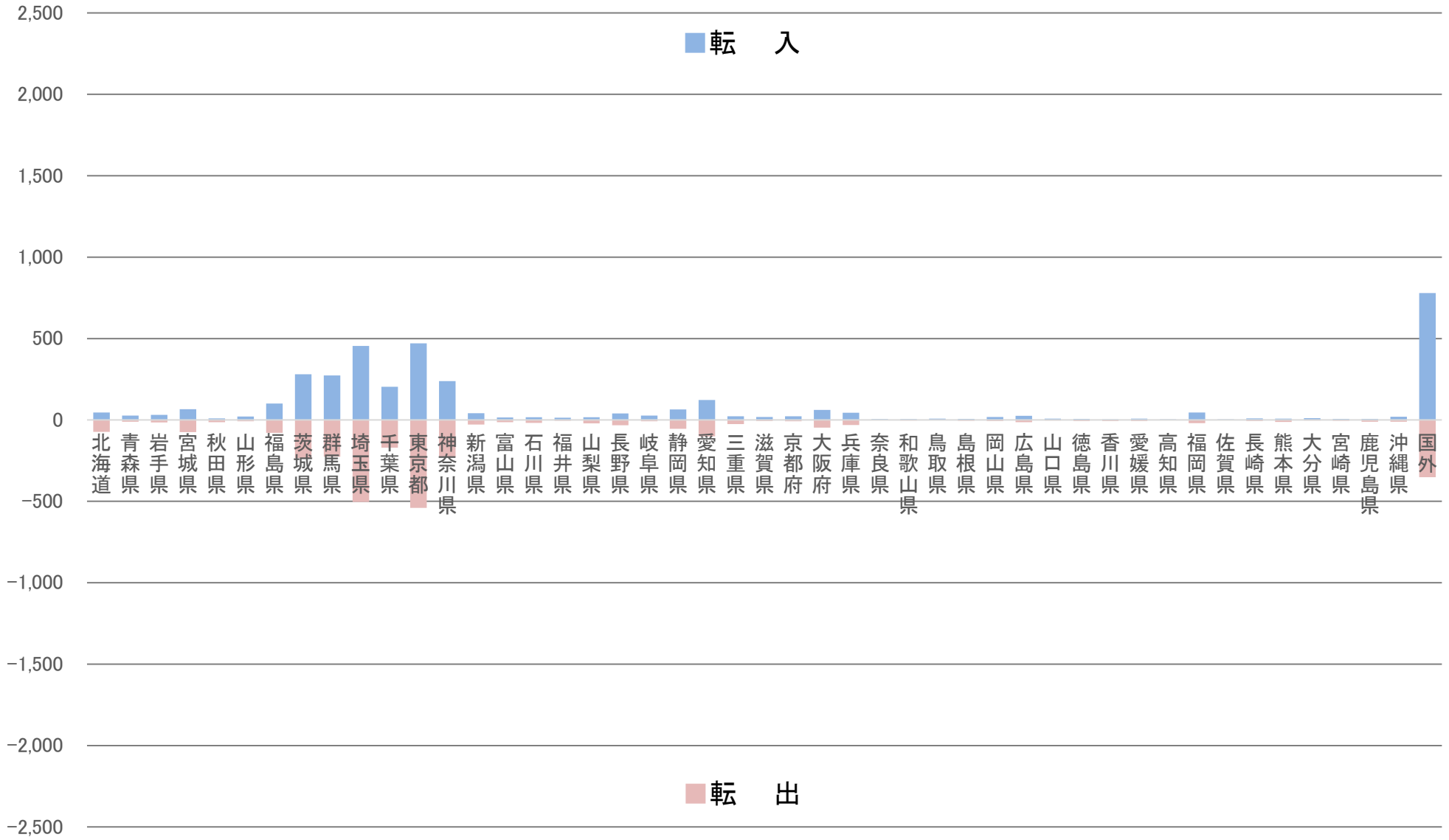
第2表 栃木県毎月人口推計結果表

令和6(2024)年6月1日現在

(単位:人、世帯)

市町名	人 口																世 帯 数		
	総数	自然動態			社会動態						前月人口 R6(2024). 5.1現在	R6(2024). 6.1現在	対前月 増 減						
		男	女	対前月 増 減	自然 増減	出生	死亡	社会 増減	転入					転出					
									計	県外				県内	その他	計	県外	県内	その他
上三川町	30,408	15,757	14,651	▲ 31	▲ 11	16	27	▲ 20	88	40	48	0	108	41	66	1	30,439	12,163	1
河内郡計	30,408	15,757	14,651	▲ 31	▲ 11	16	27	▲ 20	88	40	48	0	108	41	66	1	30,439	12,163	1
益子町	20,715	10,273	10,442	▲ 29	▲ 22	6	28	▲ 7	43	18	25	0	50	28	21	1	20,744	7,906	▲ 3
茂木町	10,908	5,400	5,508	▲ 10	▲ 5	6	11	▲ 5	17	8	9	0	22	8	14	0	10,918	4,349	▲ 1
市貝町	10,749	5,478	5,271	▲ 3	▲ 5	6	11	2	28	12	16	0	26	13	13	0	10,752	4,309	0
芳賀町	14,671	7,469	7,202	▲ 3	▲ 7	10	17	4	37	28	9	0	33	11	22	0	14,674	5,497	3
芳賀郡計	57,043	28,620	28,423	▲ 45	▲ 39	28	67	▲ 6	125	66	59	0	131	60	70	1	57,088	22,061	▲ 1
壬生町	38,575	18,978	19,597	▲ 66	▲ 28	19	47	▲ 38	78	37	41	0	116	38	76	2	38,641	16,358	▲ 13
野木町	24,340	12,109	12,231	6	▲ 12	6	18	18	109	84	25	0	91	74	15	2	24,334	10,215	13
下都賀郡計	62,915	31,087	31,828	▲ 60	▲ 40	25	65	▲ 20	187	121	66	0	207	112	91	4	62,975	26,573	0
塩谷町	9,395	4,671	4,724	▲ 24	▲ 8	2	10	▲ 16	6	3	3	0	22	5	17	0	9,419	3,609	0
高根沢町	28,527	14,935	13,592	56	▲ 3	18	21	59	136	80	56	0	77	33	44	0	28,471	12,460	63
塩谷郡計	37,922	19,606	18,316	32	▲ 11	20	31	43	142	83	59	0	99	38	61	0	37,890	16,069	63
那須町	23,011	11,342	11,669	▲ 25	▲ 39	2	41	14	84	72	12	0	70	38	32	0	23,036	9,491	21
那珂川町	13,815	6,974	6,841	▲ 37	▲ 20	2	22	▲ 17	19	9	10	0	36	13	23	0	13,852	5,523	▲ 10
那須郡計	36,826	18,316	18,510	▲ 62	▲ 59	4	63	▲ 3	103	81	22	0	106	51	55	0	36,888	15,014	11

図3 県外からの転入・県外への転出者数〔令和6(2024)年5月中〕



第3表 県外からの転入・県外への転出者数〔令和6(2024)年5月中〕

都道府県	転入			転出			増減		
	総数	男	女	総数	男	女	総数	男	女
総数	3,734	2,331	1,403	3,065	1,799	1,266	669	532	137
北海道	46	33	13	73	47	26	▲27	▲14	▲13
青森県	27	15	12	11	4	7	16	11	5
岩手県	31	22	9	16	6	10	15	16	▲1
宮城県	66	42	24	75	43	32	▲9	▲1	▲8
秋田県	9	6	3	14	9	5	▲5	▲3	▲2
山形県	21	13	8	8	7	1	13	6	7
福島県	101	67	34	79	49	30	22	18	4
茨城県	280	165	115	235	144	91	45	21	24
群馬県	273	163	110	226	128	98	47	35	12
埼玉県	454	262	192	504	289	215	▲50	▲27	▲23
千葉県	204	136	68	171	107	64	33	29	4
東京都	471	267	204	541	281	260	▲70	▲14	▲56
神奈川県	238	147	91	227	130	97	11	17	▲6
新潟県	41	26	15	29	23	6	12	3	9
富山県	15	11	4	14	8	6	1	3	▲2
石川県	16	13	3	18	12	6	▲2	1	▲3
福井県	14	11	3	5	3	2	9	8	1
山梨県	17	14	3	21	15	6	▲4	▲1	▲3
長野県	40	23	17	33	24	9	7	▲1	8
岐阜県	27	16	11	8	6	2	19	10	9
静岡県	65	47	18	54	31	23	11	16	▲5
愛知県	122	95	27	101	70	31	21	25	▲4
三重県	22	16	6	25	20	5	▲3	▲4	1

都道府県	転入			転出			増減		
	総数	男	女	総数	男	女	総数	男	女
滋賀県	18	12	6	7	4	3	11	8	3
京都府	22	15	7	8	4	4	14	11	3
大阪府	62	42	20	48	31	17	14	11	3
兵庫県	44	30	14	31	17	14	13	13	0
奈良県	5	3	2	3	3	0	2	0	2
和歌山県	5	5	0	4	4	0	1	1	0
鳥取県	8	4	4	1	1	0	7	3	4
島根県	6	2	4	5	4	1	1	▲2	3
岡山県	18	9	9	7	4	3	11	5	6
広島県	25	14	11	14	7	7	11	7	4
山口県	8	2	6	4	3	1	4	▲1	5
徳島県	6	3	3	6	3	3	0	0	0
香川県	4	3	1	6	2	4	▲2	1	▲3
愛媛県	8	6	2	6	4	2	2	2	0
高知県	4	3	1	2	2	0	2	1	1
福岡県	46	24	22	20	12	8	26	12	14
佐賀県	4	2	2	2	2	0	2	0	2
長崎県	9	4	5	7	6	1	2	▲2	4
熊本県	8	7	1	13	7	6	▲5	0	▲5
大分県	11	10	1	4	3	1	7	7	0
宮崎県	7	3	4	5	1	4	2	2	0
鹿児島県	7	4	3	11	8	3	▲4	▲4	0
沖縄県	20	11	9	11	6	5	9	5	4
国外	779	503	276	352	205	147	427	298	129

VERY 
GOOD
LOCAL

とちぎ

編集・発行 栃木県生活文化スポーツ部統計課

〒320-8501
宇都宮市塙田1-1-20
TEL 028-623-2246 (人口労働統計担当)
メール iinkorodo-tokei@pref.tochigi.lg.jp

「とちぎの統計情報」(栃木県ホームページ内)
<https://www.pref.tochigi.lg.jp/c04/pref/toukei/toukei/top.html>

