

# 栃木県毎月人口推計月報

令和6(2024)年3月1日現在

令和6(2024)年3月1日現在の人口

人口増減の動き(令和6(2024)年2月中)

(単位:人)

人口総数	1,889,574人(前月比 1,521人減)	自然動態	出生	死亡	社会動態	転入	転出
男	943,080人( // 678人減)	総数 ▲ 1,538	783	2,321	17	4,921	4,904
女	946,494人( // 843人減)	男 ▲ 773	430	1,203	95	2,817	2,722
世帯数	817,307世帯( // 44世帯増)	女 ▲ 765	353	1,118	▲ 78	2,104	2,182

\*1日~末日中の動き



## 栃木県誕生150年

みんなで創る、未来のとちぎ

栃木県誕生150年記念サイトはこちら(栃木県ホームページ内)

→ <https://www.pref.tochigi.lg.jp/150th/index.html>

この推計人口及び世帯数は、令和2年の国勢調査人口等基本集計結果を基礎とし、これに住民基本台帳に基づく毎月の自然動態(出生数-死亡数)、社会動態(転入者数-転出者数)及び世帯増減数を加減して推計したものです。

栃木県生活文化スポーツ部統計課

第1表 総人口と世帯数の推移

(単位:人・世帯)

期 日	総人口	男	女	各国勢調査間 人口増減	各月間 人口増減	世帯数	
★ S 60(1985).10. 1	1,866,066	924,221	941,845	73,865	—	521,556	
★ H 2(1990).10. 1	1,935,168	962,571	972,597	69,102	—	573,521	
★ H 7(1995).10. 1	1,984,390	987,426	996,964	49,222	—	625,174	
★ H 12(2000).10. 1	2,004,817	995,859	1,008,958	20,427	—	667,459	
★ H 17(2005).10. 1	2,016,631	1,002,114	1,014,517	11,814	—	709,346	
★ H 22(2010).10. 1	2,007,683	996,855	1,010,828	▲ 8,948	—	745,604	
★ H 27(2015).10. 1	1,974,255	981,626	992,629	▲ 33,428	—	763,097	
★ R2(2020).10. 1	1,933,146	964,930	968,216	▲ 41,109	—	796,923	
R5(2023).3. 1	1,902,017	948,717	953,300	—	▲ 1,451	809,405	
4. 1	1,898,507	947,031	951,476	—	▲ 3,510	811,136	
5. 1	1,897,764	946,640	951,124	—	▲ 743	812,885	
6. 1	1,897,643	946,665	950,978	—	▲ 121	814,257	
7. 1	1,897,355	946,609	950,746	—	▲ 288	814,880	
8. 1	1,896,778	946,380	950,398	—	▲ 577	815,526	
9. 1	1,895,971	946,026	949,945	—	▲ 807	815,820	
10. 1	1,895,025	945,579	949,446	—	▲ 946	816,095	
11. 1	1,894,516	945,441	949,075	—	▲ 509	816,840	
12. 1	1,893,867	945,167	948,700	—	▲ 649	817,237	
R6(2024).1. 1	1,892,513	944,391	948,122	—	▲ 1,354	817,144	
2. 1	1,891,095	943,758	947,337	—	▲ 1,418	817,263	
3. 1	1,889,574	943,080	946,494	—	▲ 1,521	817,307	
対前月	増減数	▲ 1,521	▲ 678	▲ 843	—	—	44
	* 増減率(%)	▲ 0.08	▲ 0.07	▲ 0.09	—	—	0.01
対前年	同月	1,902,017	948,717	953,300	—	—	809,405
	増減数	▲ 12,443	▲ 5,637	▲ 6,806	—	—	7,902
	* 増減率(%)	▲ 0.65	▲ 0.59	▲ 0.71	—	—	0.98

\* 増減率

=人口(世帯)増減数÷前期人口(世帯数)×100

〔注意〕

①★印は国勢調査結果による人口及び世帯数

②栃木県毎月人口調査による各期日の人口及び世帯数は、直前の国勢調査結果を基に推計

③R2.10.1以降の人口及び世帯数は、令和2年国勢調査人口等基本集計結果を基に推計

図1 総人口と世帯数の推移〔令和2(2020)年3月1日現在～令和6(2024)年3月1日現在〕

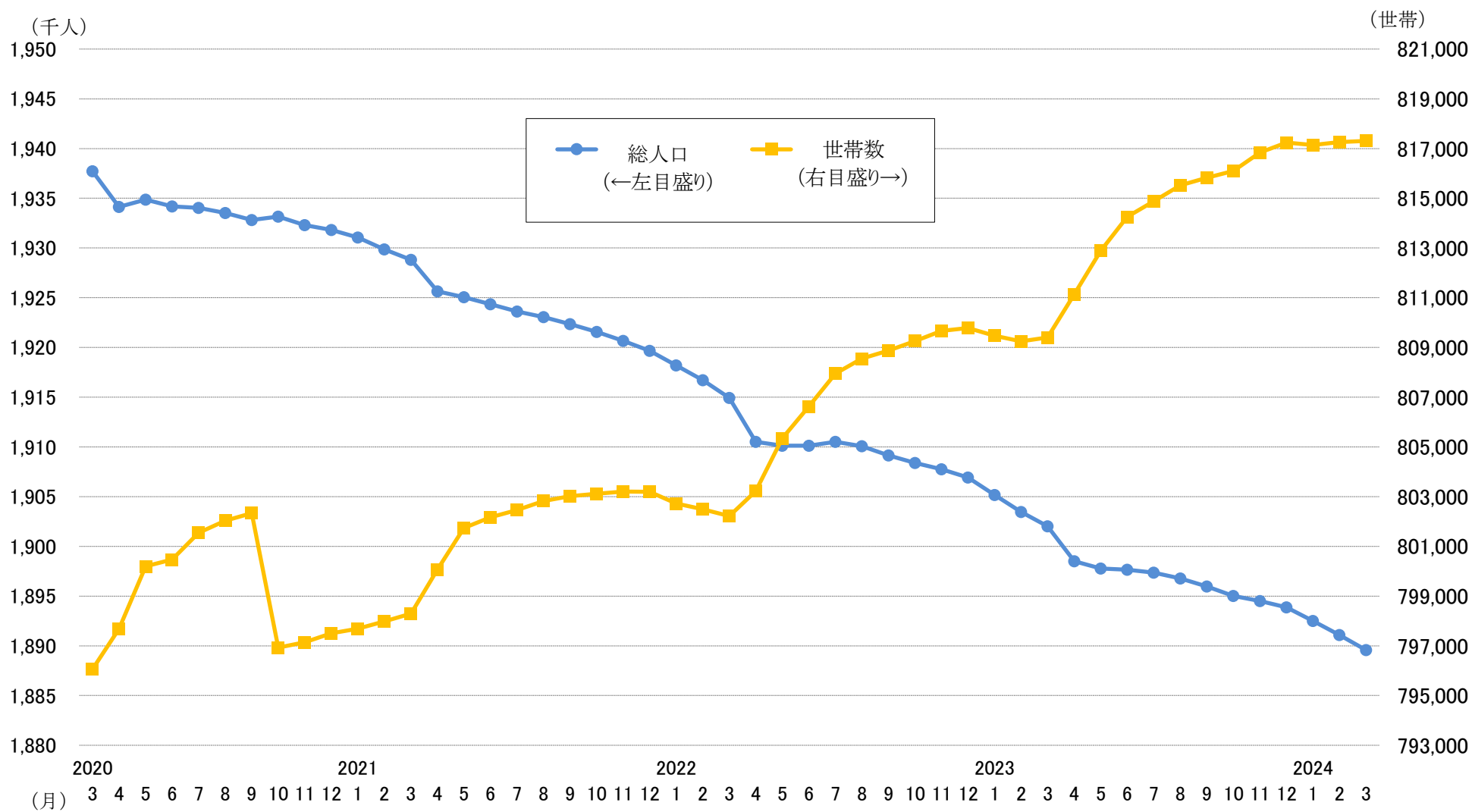
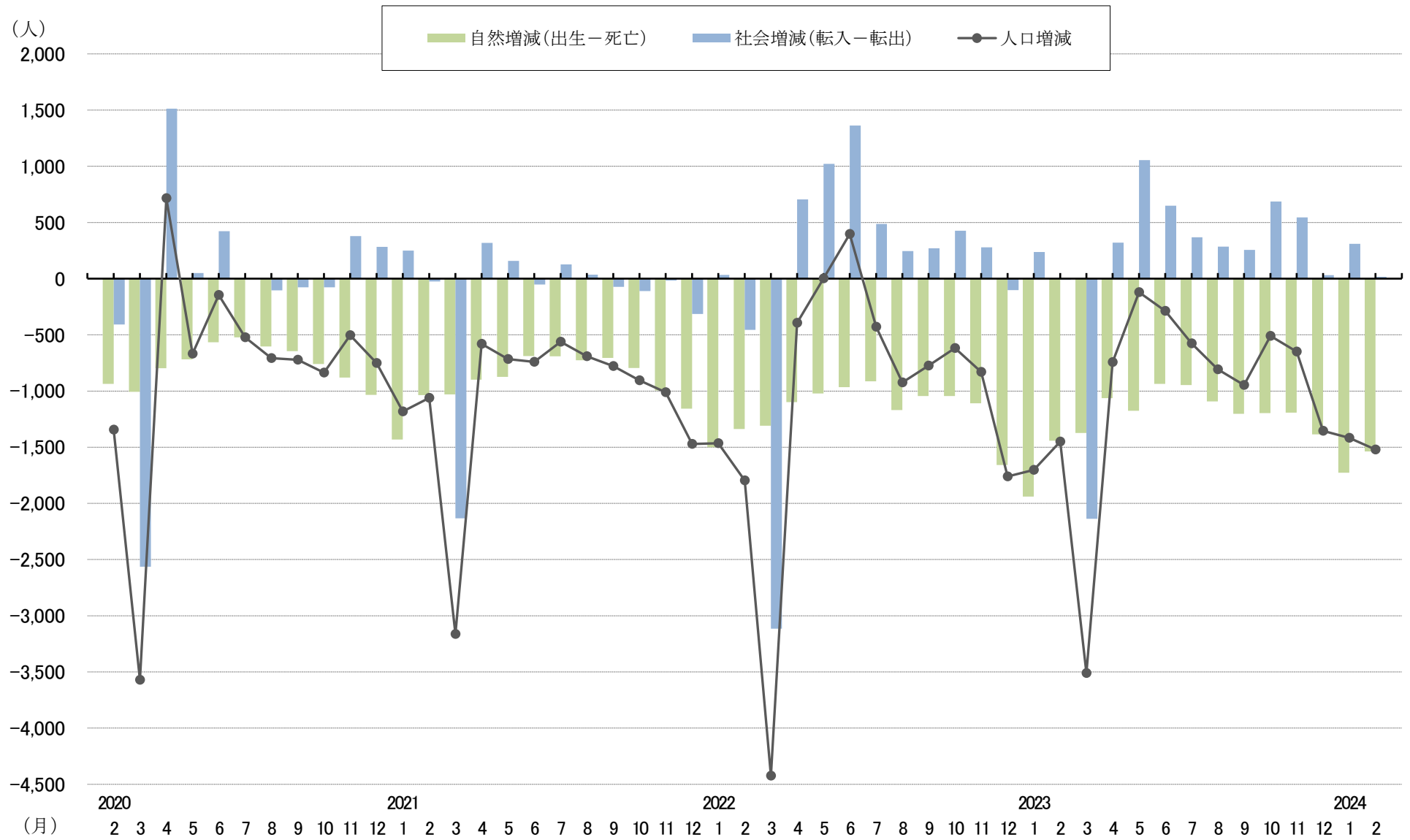


図2 自然・社会動態の推移〔令和2(2020)年2月中～令和6(2024)年2月中〕



第2表 栃木県毎月人口推計結果表

令和6(2024)年3月1日現在

(単位:人、世帯)

市町名	人 口																	世 帯 数	
	総数	自然動態			社会動態											前月人口 R6(2024). 2.1現在	R6(2024). 3.1現在	対前月 増 減	
		男	女	対前月 増 減	自然 増減	出生	死亡	社会 増減	転入			転出							
									計	県外	県内	その他	計	県外	県内				その他
県 計	1,889,574	943,080	946,494	▲ 1,521	▲ 1,538	783	2,321	17	4,921	3,018	1,674	229	4,904	3,047	1,683	174	1,891,095	817,307	44
市 部 計	1,663,563	829,300	834,263	▲ 1,235	▲ 1,292	723	2,015	57	4,319	2,686	1,411	222	4,262	2,739	1,366	157	1,664,798	725,843	81
郡 部 計	226,011	113,780	112,231	▲ 286	▲ 246	60	306	▲ 40	602	332	263	7	642	308	317	17	226,297	91,464	▲ 37
宇都宮市	512,686	256,344	256,342	▲ 271	▲ 293	258	551	22	1,295	872	408	15	1,273	899	352	22	512,957	237,318	52
足利市	139,375	68,798	70,577	▲ 35	▲ 141	45	186	106	429	251	66	112	323	245	64	14	139,410	62,168	111
栃木市	150,871	75,027	75,844	▲ 248	▲ 167	57	224	▲ 81	355	215	118	22	436	259	136	41	151,119	62,320	▲ 83
佐野市	112,537	55,723	56,814	▲ 153	▲ 106	49	155	▲ 47	275	173	79	23	322	217	78	27	112,690	49,243	▲ 41
鹿沼市	91,270	45,379	45,891	▲ 83	▲ 59	44	103	▲ 24	156	74	80	2	180	95	84	1	91,353	36,766	6
日光市	73,386	35,745	37,641	▲ 148	▲ 119	26	145	▲ 29	171	120	50	1	200	110	72	18	73,534	32,101	▲ 45
小山市	166,033	83,845	82,188	▲ 36	▲ 106	82	188	70	550	381	143	26	480	309	152	19	166,069	72,197	46
真岡市	77,232	39,084	38,148	▲ 16	▲ 63	35	98	47	234	149	79	6	187	113	70	4	77,248	31,084	29
大田原市	70,215	34,467	35,748	▲ 74	▲ 38	27	65	▲ 36	148	70	73	5	184	98	83	3	70,289	30,667	▲ 17
矢板市	29,808	14,808	15,000	▲ 46	▲ 22	11	33	▲ 24	48	31	17	0	72	29	43	0	29,854	12,179	▲ 10
那須塩原市	113,905	56,597	57,308	▲ 62	▲ 80	44	124	18	312	189	122	1	294	195	96	3	113,967	49,338	19
さくら市	44,001	22,795	21,206	▲ 6	▲ 26	23	49	20	118	62	50	6	98	57	39	2	44,007	16,894	1
那須烏山市	23,093	11,473	11,620	▲ 53	▲ 38	4	42	▲ 15	43	12	29	2	58	33	24	1	23,146	9,030	▲ 3
下野市	59,151	29,215	29,936	▲ 4	▲ 34	18	52	30	185	87	97	1	155	80	73	2	59,155	24,538	16
市 部 計	1,663,563	829,300	834,263	▲ 1,235	▲ 1,292	723	2,015	57	4,319	2,686	1,411	222	4,262	2,739	1,366	157	1,664,798	725,843	81

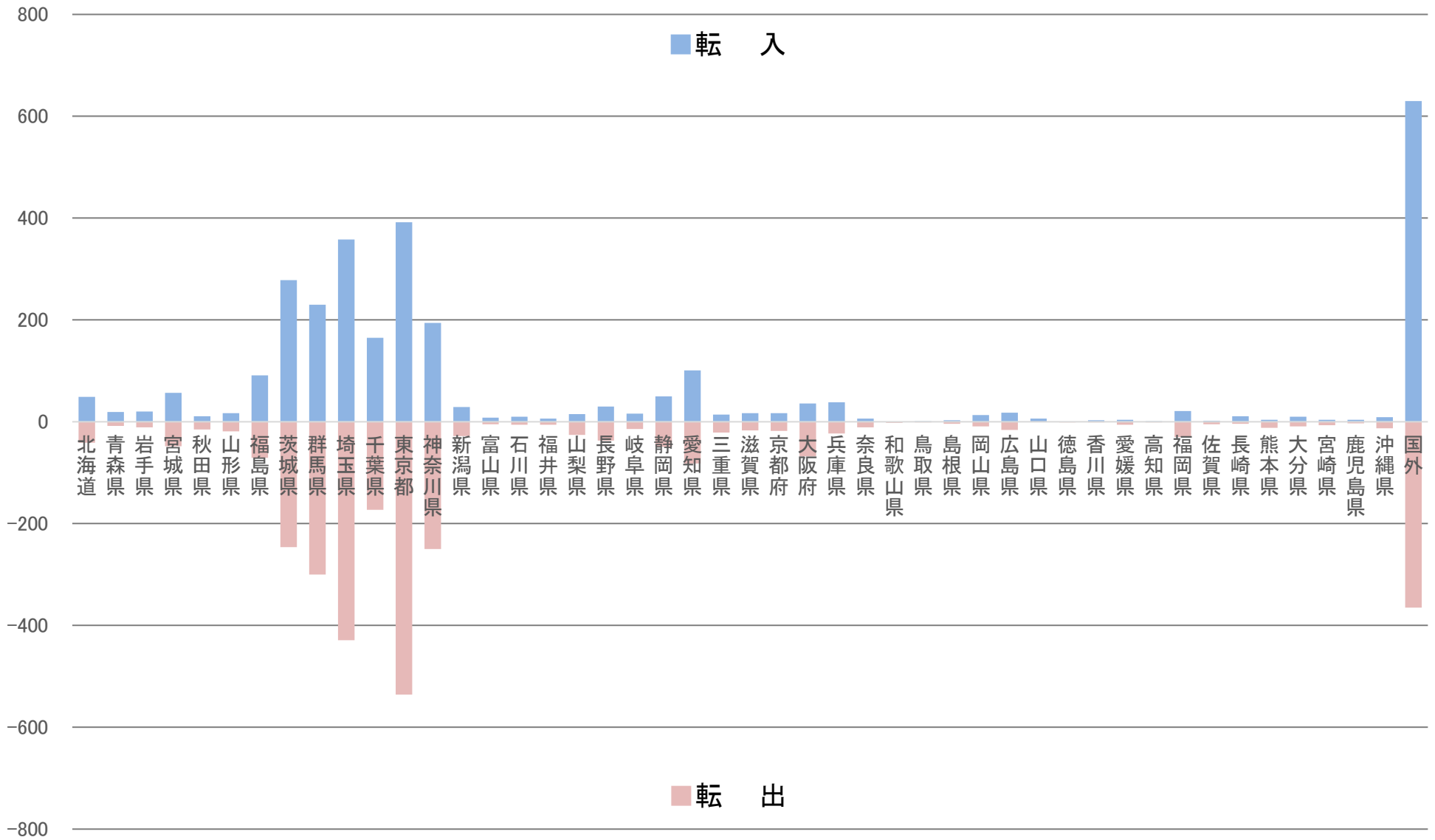
第2表 栃木県毎月人口推計結果表

令和6(2024)年3月1日現在

(単位:人、世帯)

市町名	人 口																世 帯 数		
	総数	自然動態			社会動態						前月人口 R6(2024). 2.1現在	R6(2024). 3.1現在	対前月 増 減						
		男	女	対前月 増 減	自然 増減	出生	死亡	社会 増減	転入					転出					
									計	県外				県内	その他	計	県外	県内	その他
上三川町	30,542	15,822	14,720	▲ 8	▲ 19	11	30	11	122	67	51	4	111	62	43	6	30,550	12,127	11
河内郡計	30,542	15,822	14,720	▲ 8	▲ 19	11	30	11	122	67	51	4	111	62	43	6	30,550	12,127	11
益子町	20,852	10,348	10,504	▲ 24	▲ 9	7	16	▲ 15	36	11	25	0	51	28	22	1	20,876	7,896	▲ 2
茂木町	11,002	5,443	5,559	▲ 34	▲ 25	2	27	▲ 9	11	7	4	0	20	7	13	0	11,036	4,354	▲ 8
市貝町	10,802	5,502	5,300	▲ 6	▲ 14	3	17	8	25	11	14	0	17	5	9	3	10,808	4,309	▲ 1
芳賀町	14,749	7,506	7,243	▲ 37	▲ 21	0	21	▲ 16	21	7	14	0	37	18	19	0	14,786	5,485	▲ 3
芳賀郡計	57,405	28,799	28,606	▲ 101	▲ 69	12	81	▲ 32	93	36	57	0	125	58	63	4	57,506	22,044	▲ 14
壬生町	38,649	19,008	19,641	▲ 45	▲ 31	14	45	▲ 14	81	30	51	0	95	30	64	1	38,694	16,268	▲ 5
野木町	24,364	12,117	12,247	▲ 30	▲ 19	7	26	▲ 11	102	80	21	1	113	100	12	1	24,394	10,129	▲ 21
下都賀郡計	63,013	31,125	31,888	▲ 75	▲ 50	21	71	▲ 25	183	110	72	1	208	130	76	2	63,088	26,397	▲ 26
塩谷町	9,517	4,731	4,786	▲ 21	▲ 20	0	20	▲ 1	10	6	4	0	11	4	7	0	9,538	3,618	▲ 3
高根沢町	28,504	14,887	13,617	▲ 26	▲ 26	11	37	0	103	48	54	1	103	29	71	3	28,530	12,319	▲ 12
塩谷郡計	38,021	19,618	18,403	▲ 47	▲ 46	11	57	▲ 1	113	54	58	1	114	33	78	3	38,068	15,937	▲ 15
那須町	23,069	11,372	11,697	▲ 17	▲ 37	1	38	20	78	58	19	1	58	19	39	0	23,086	9,406	20
那珂川町	13,961	7,044	6,917	▲ 38	▲ 25	4	29	▲ 13	13	7	6	0	26	6	18	2	13,999	5,553	▲ 13
那須郡計	37,030	18,416	18,614	▲ 55	▲ 62	5	67	7	91	65	25	1	84	25	57	2	37,085	14,959	7

図3 県外からの転入・県外への転出者数〔令和6(2024)年2月中〕



第3表 県外からの転入・県外への転出者数〔令和6(2024)年2月中〕

都道府県	転入			転出			増減		
	総数	男	女	総数	男	女	総数	男	女
総数	3,018	1,742	1,276	3,047	1,709	1,338	▲29	33	▲62
北海道	49	33	16	41	29	12	8	4	4
青森県	19	12	7	8	4	4	11	8	3
岩手県	20	8	12	11	6	5	9	2	7
宮城県	57	39	18	48	21	27	9	18	▲9
秋田県	11	9	2	15	10	5	▲4	▲1	▲3
山形県	17	11	6	19	6	13	▲2	5	▲7
福島県	91	53	38	71	38	33	20	15	5
茨城県	278	160	118	246	151	95	32	9	23
群馬県	230	125	105	300	172	128	▲70	▲47	▲23
埼玉県	358	203	155	429	231	198	▲71	▲28	▲43
千葉県	165	98	67	173	89	84	▲8	9	▲17
東京都	392	224	168	536	278	258	▲144	▲54	▲90
神奈川県	194	112	82	250	128	122	▲56	▲16	▲40
新潟県	29	20	9	28	19	9	1	1	0
富山県	8	5	3	5	5	0	3	0	3
石川県	10	4	6	6	3	3	4	1	3
福井県	6	2	4	6	4	2	0	▲2	2
山梨県	15	8	7	26	12	14	▲11	▲4	▲7
長野県	30	17	13	37	24	13	▲7	▲7	0
岐阜県	16	11	5	14	7	7	2	4	▲2
静岡県	50	32	18	49	31	18	1	1	0
愛知県	101	57	44	82	44	38	19	13	6
三重県	14	9	5	21	13	8	▲7	▲4	▲3

都道府県	転入			転出			増減		
	総数	男	女	総数	男	女	総数	男	女
滋賀県	17	10	7	17	14	3	0	▲4	4
京都府	17	9	8	18	10	8	▲1	▲1	0
大阪府	36	23	13	68	40	28	▲32	▲17	▲15
兵庫県	38	25	13	23	13	10	15	12	3
奈良県	6	5	1	11	6	5	▲5	▲1	▲4
和歌山県	0	0	0	2	1	1	▲2	▲1	▲1
鳥取県	1	0	1	1	0	1	0	0	0
島根県	3	2	1	4	2	2	▲1	0	▲1
岡山県	13	5	8	9	8	1	4	▲3	7
広島県	18	8	10	16	10	6	2	▲2	4
山口県	6	5	1	0	0	0	6	5	1
徳島県	0	0	0	1	0	1	▲1	0	▲1
香川県	3	2	1	1	1	0	2	1	1
愛媛県	4	2	2	6	6	0	▲2	▲4	2
高知県	1	0	1	1	0	1	0	0	0
福岡県	21	9	12	30	21	9	▲9	▲12	3
佐賀県	2	2	0	5	3	2	▲3	▲1	▲2
長崎県	11	6	5	4	1	3	7	5	2
熊本県	4	3	1	12	7	5	▲8	▲4	▲4
大分県	10	6	4	9	6	3	1	0	1
宮崎県	4	1	3	7	4	3	▲3	▲3	0
鹿児島県	4	2	2	3	0	3	1	2	▲1
沖縄県	9	3	6	13	8	5	▲4	▲5	1
国外	630	362	268	365	223	142	265	139	126



VERY   
GOOD  
LOCAL  

---

とちぎ

---

編集・発行 栃木県生活文化スポーツ部統計課

〒320-8501

宇都宮市塙田1-1-20

TEL 028-623-2246 (人口労働統計担当)

メール [iinkorodo-tokei@pref.tochigi.lg.jp](mailto:iinkorodo-tokei@pref.tochigi.lg.jp)

「とちぎの統計情報」(栃木県ホームページ内)  
<https://www.pref.tochigi.lg.jp/c04/pref/toukei/toukei/top.html>

---

