

栃木県毎月人口推計月報

令和5(2023)年11月1日現在

令和5(2023)年11月1日現在の人口

人口増減の動き(令和5(2023)年10月中)

(単位:人)

人口総数	1,894,522人(前月比 509人減)	自然動態	出生	死亡	社会動態	転入	転出
男	945,447人(// 138人減)	総数 ▲ 1,196	895	2,091	687	5,456	4,769
女	949,075人(// 371人減)	男 ▲ 589	483	1,072	451	3,113	2,662
世帯数	816,840世帯(// 745世帯増)	女 ▲ 607	412	1,019	236	2,343	2,107

*1日~末日中の動き



栃木県誕生150年

みんなで創る、未来のとちぎ

栃木県誕生150年記念サイトはこちら(栃木県ホームページ内)

→ <https://www.pref.tochigi.lg.jp/150th/index.html>

この推計人口及び世帯数は、令和2年の国勢調査人口等基本集計結果を基礎とし、これに住民基本台帳に基づく毎月の自然動態(出生数-死亡数)、社会動態(転入者数-転出者数)及び世帯増減数を加減して推計したものです。

栃木県生活文化スポーツ部統計課

第1表 総人口と世帯数の推移

(単位:人・世帯)

期 日	総人口	男	女	各国勢調査間 人口増減	各月間 人口増減	世帯数
★ S 60(1985).10. 1	1,866,066	924,221	941,845	73,865	—	521,556
★ H 2(1990).10. 1	1,935,168	962,571	972,597	69,102	—	573,521
★ H 7(1995).10. 1	1,984,390	987,426	996,964	49,222	—	625,174
★ H 12(2000).10. 1	2,004,817	995,859	1,008,958	20,427	—	667,459
★ H 17(2005).10. 1	2,016,631	1,002,114	1,014,517	11,814	—	709,346
★ H 22(2010).10. 1	2,007,683	996,855	1,010,828	▲ 8,948	—	745,604
★ H 27(2015).10. 1	1,974,255	981,626	992,629	▲ 33,428	—	763,097
★ R2(2020).10. 1	1,933,146	964,930	968,216	▲ 41,109	—	796,923
R4(2022).11. 1	1,907,762	951,699	956,063	—	▲ 618	809,667
12. 1	1,906,931	951,307	955,624	—	▲ 831	809,782
R5(2023).1. 1	1,905,170	950,278	954,892	—	▲ 1761	809,466
2. 1	1,903,474	949,488	953,986	—	▲ 1,696	809,242
3. 1	1,902,023	948,723	953,300	—	▲ 1,451	809,405
4. 1	1,898,513	947,037	951,476	—	▲ 3,510	811,136
5. 1	1,897,770	946,646	951,124	—	▲ 743	812,885
6. 1	1,897,649	946,671	950,978	—	▲ 121	814,257
7. 1	1,897,361	946,615	950,746	—	▲ 288	814,880
8. 1	1,896,784	946,386	950,398	—	▲ 577	815,526
9. 1	1,895,977	946,032	949,945	—	▲ 807	815,820
10. 1	1,895,031	945,585	949,446	—	▲ 946	816,095
11. 1	1,894,522	945,447	949,075	—	▲ 509	816,840
対 前 月	増減数	▲ 509	▲ 138	▲ 371	—	745
	* 増減率(%)	▲ 0.03	▲ 0.01	▲ 0.04	—	0.09
対 前 年	同月	1,907,762	951,699	956,063	—	809,667
	増減数	▲ 13,240	▲ 6,252	▲ 6,988	—	7,173
	* 増減率(%)	▲ 0.69	▲ 0.66	▲ 0.73	—	0.89

* 増減率

=人口(世帯)増減数÷前期人口(世帯数)×100

〔注意〕

①★印は国勢調査結果による人口及び世帯数

②栃木県毎月人口調査による各期日の人口及び世帯数は、直前の国勢調査結果を基に推計

③R2.10.1以降の人口及び世帯数は、令和2年国勢調査人口等基本集計結果を基に推計

図1 総人口と世帯数の推移〔令和元(2019)年11月1日現在～令和5(2023)年11月1日現在〕

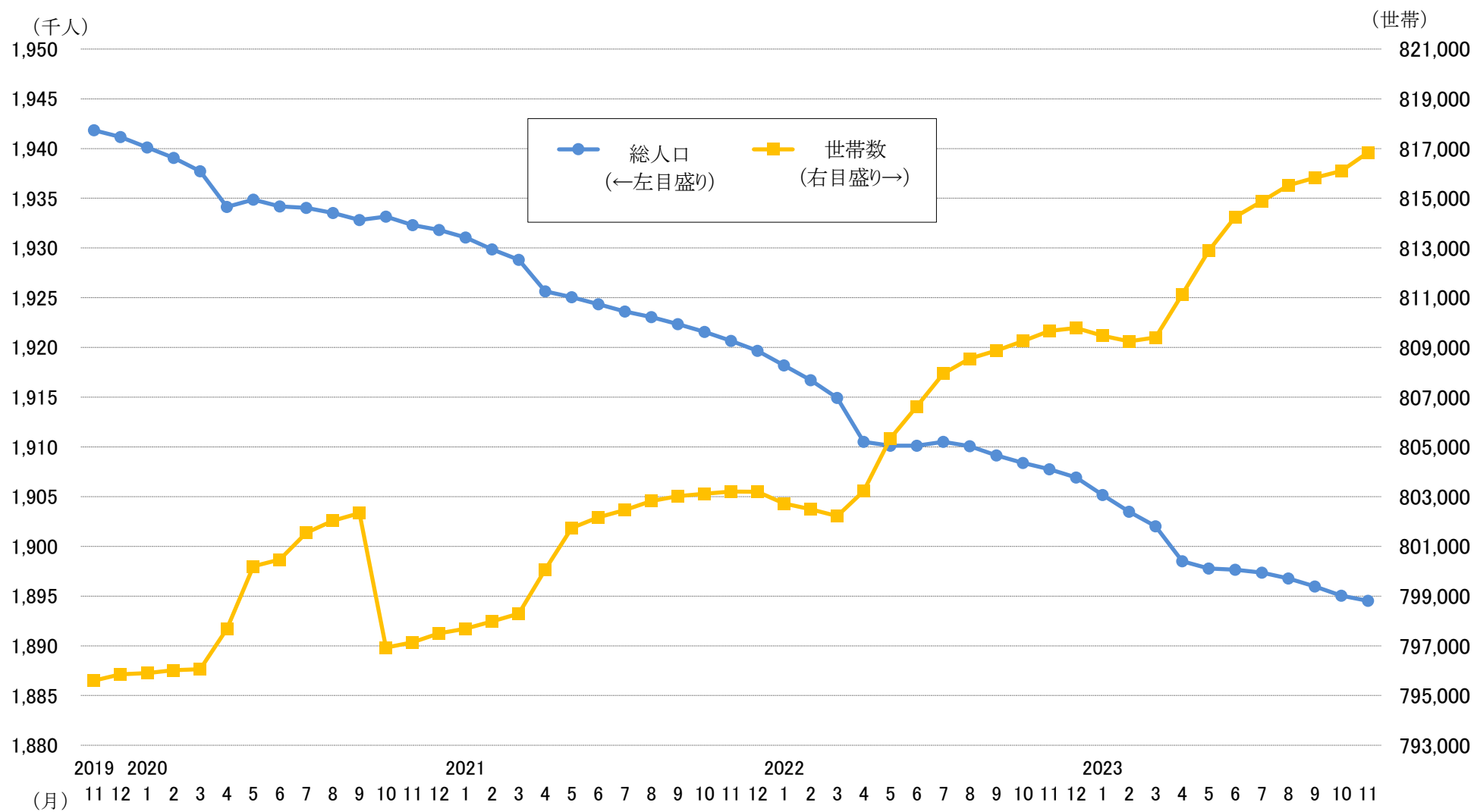
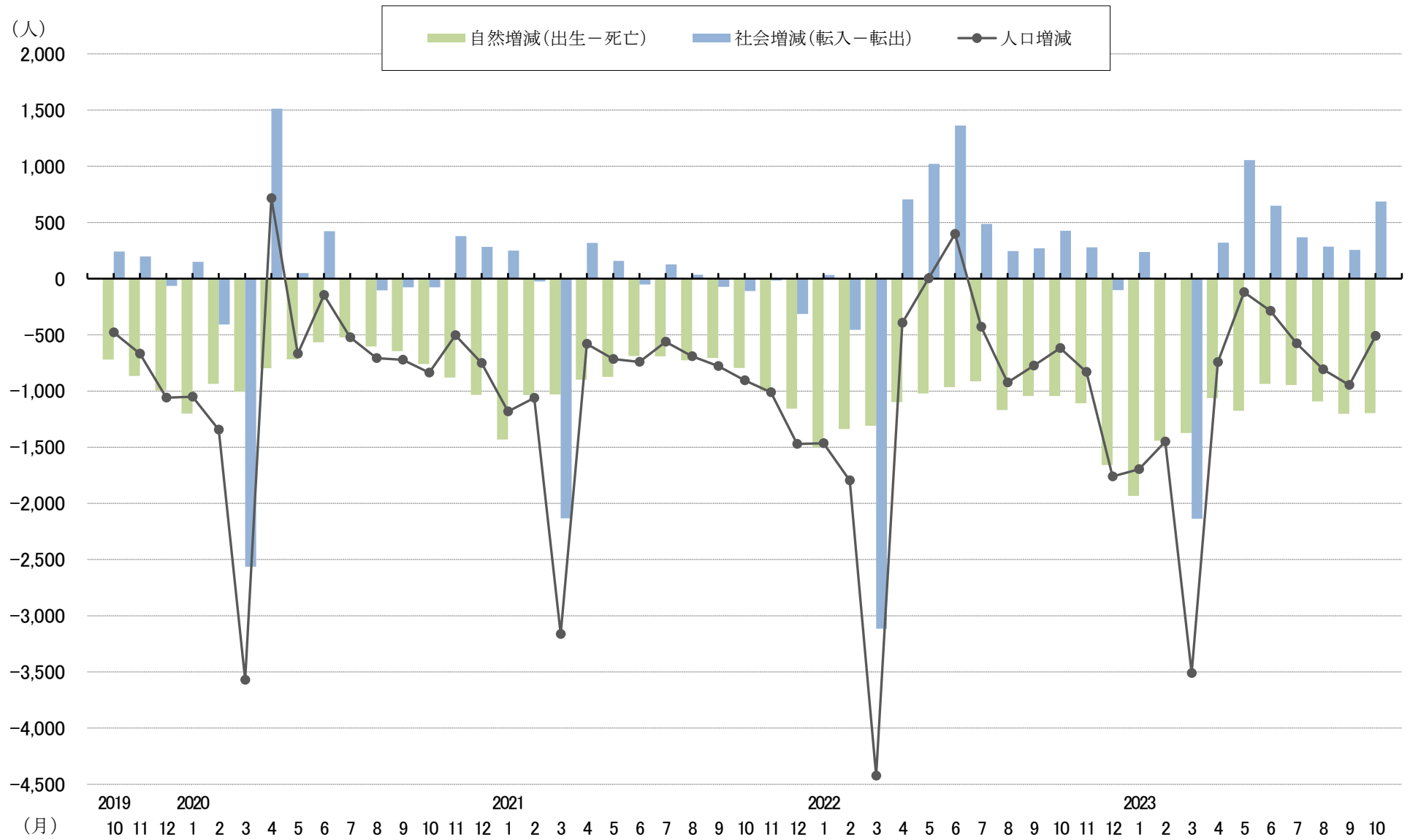


図2 自然・社会動態の推移〔令和元(2019)年10月中～令和5(2023)年10月中〕



第2表 栃木県毎月人口推計結果表

令和5(2023)年11月1日現在

(単位:人、世帯)

市町名	人 口																	世 帯 数					
	総数	自然動態			社会動態													前月人口 R5(2023). 10.1現在	R5(2023). 11.1現在	対前月 増 減			
		男	女	対前月 増 減	自然 増減	出生	死亡	社会 増減	転入						転出								
									計	県外	県内	その他	計	県外	県内	その他							
県 計	1,894,522	945,447	949,075	▲ 509	▲ 1,196	895	2,091	687	5,456	3,574	1,779	103	4,769	2,890	1,756	123	1,895,031	816,840	745				
市 部 計	1,667,699	831,271	836,428	▲ 356	▲ 1,026	802	1,828	670	4,810	3,228	1,482	100	4,140	2,586	1,438	116	1,668,055	725,497	709				
郡 部 計	226,823	114,176	112,647	▲ 153	▲ 170	93	263	17	646	346	297	3	629	304	318	7	226,976	91,343	36				
宇都宮市	513,380	256,651	256,729	123	▲ 241	265	506	364	1,573	1,144	414	15	1,209	825	372	12	513,257	237,091	323				
足利市	139,617	68,842	70,775	▲ 147	▲ 133	56	189	▲ 14	357	288	47	22	371	283	67	21	139,764	61,937	25				
栃木市	151,438	75,347	76,091	▲ 82	▲ 128	51	179	46	436	270	153	13	390	240	142	8	151,520	62,328	49				
佐野市	113,006	55,926	57,080	▲ 50	▲ 81	57	138	31	254	180	68	6	223	150	65	8	113,056	49,279	32				
鹿沼市	91,567	45,521	46,046	▲ 11	▲ 65	47	112	54	217	120	97	0	163	85	77	1	91,578	36,784	41				
日光市	73,887	35,937	37,950	▲ 99	▲ 82	20	102	▲ 17	176	124	52	0	193	110	78	5	73,986	32,286	▲ 5				
小山市	166,240	84,019	82,221	6	▲ 61	85	146	67	628	469	132	27	561	368	159	34	166,234	72,145	132				
真岡市	77,409	39,200	38,209	35	▲ 44	42	86	79	309	189	112	8	230	159	67	4	77,374	31,005	59				
大田原市	70,450	34,591	35,859	▲ 21	▲ 41	36	77	20	166	92	72	2	146	57	87	2	70,471	30,664	31				
矢板市	29,936	14,877	15,059	▲ 43	▲ 26	12	38	▲ 17	46	18	26	2	63	31	32	0	29,979	12,182	▲ 14				
那須塩原市	114,141	56,710	57,431	▲ 34	▲ 62	62	124	28	300	183	115	2	272	153	107	12	114,175	49,278	16				
さくら市	44,111	22,872	21,239	▲ 15	▲ 15	30	45	0	110	45	64	1	110	37	66	7	44,126	16,937	▲ 7				
那須烏山市	23,320	11,571	11,749	▲ 41	▲ 30	7	37	▲ 11	46	30	16	0	57	20	35	2	23,361	9,092	1				
下野市	59,197	29,207	29,990	23	▲ 17	32	49	40	192	76	114	2	152	68	84	0	59,174	24,489	26				
市 部 計	1,667,699	831,271	836,428	▲ 356	▲ 1,026	802	1,828	670	4,810	3,228	1,482	100	4,140	2,586	1,438	116	1,668,055	725,497	709				

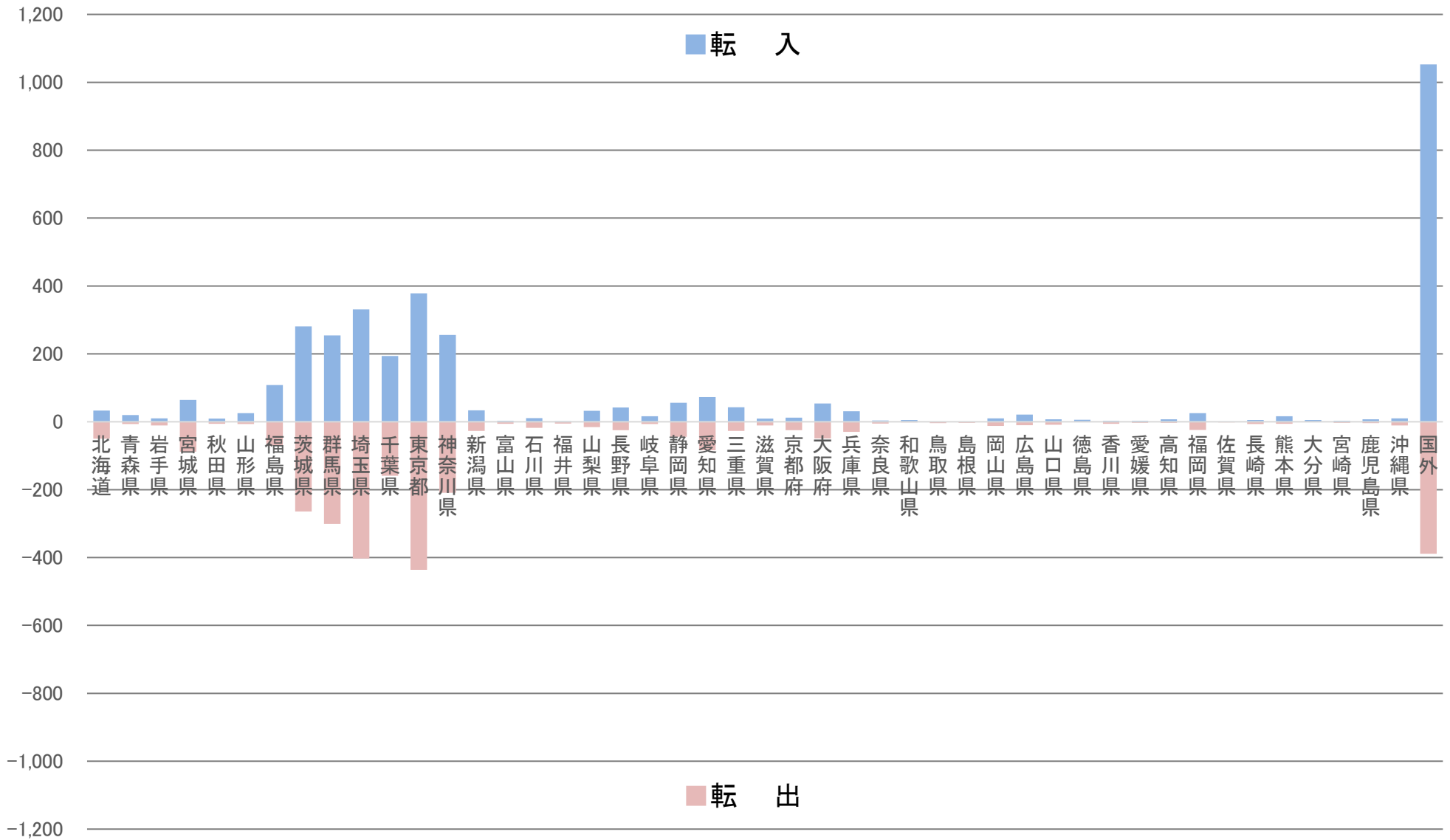
第2表 栃木県毎月人口推計結果表

令和5(2023)年11月1日現在

(単位:人、世帯)

市町名	人 口																世 帯 数		
	総数	自然動態			社会動態						前月人口 R5(2023). 10.1現在	R5(2023). 11.1現在	対前月 増 減						
		男	女	対前月 増 減	自然 増減	出生	死亡	社会 増減	転入					転出					
									計	県外				県内	その他	計	県外	県内	その他
上三川町	30,503	15,814	14,689	68	7	26	19	61	143	81	62	0	82	33	48	1	30,435	12,051	50
河内郡計	30,503	15,814	14,689	68	7	26	19	61	143	81	62	0	82	33	48	1	30,435	12,051	50
益子町	20,929	10,386	10,543	▲ 11	▲ 22	6	28	11	47	21	26	0	36	16	20	0	20,940	7,889	▲ 3
茂木町	11,108	5,493	5,615	▲ 22	▲ 15	4	19	▲ 7	19	7	12	0	26	11	15	0	11,130	4,371	▲ 6
市貝町	10,826	5,516	5,310	0	▲ 9	5	14	9	36	21	14	1	27	6	20	1	10,826	4,308	17
芳賀町	14,806	7,533	7,273	0	▲ 11	8	19	11	38	19	19	0	27	8	19	0	14,806	5,463	2
芳賀郡計	57,669	28,928	28,741	▲ 33	▲ 57	23	80	24	140	68	71	1	116	41	74	1	57,702	22,031	10
壬生町	38,757	19,063	19,694	▲ 47	▲ 18	15	33	▲ 29	63	23	39	1	92	30	60	2	38,804	16,224	▲ 7
野木町	24,390	12,117	12,273	▲ 18	▲ 21	10	31	3	100	76	24	0	97	84	13	0	24,408	10,087	4
下都賀郡計	63,147	31,180	31,967	▲ 65	▲ 39	25	64	▲ 26	163	99	63	1	189	114	73	2	63,212	26,311	▲ 3
塩谷町	9,587	4,768	4,819	▲ 22	▲ 16	1	17	▲ 6	10	4	6	0	16	4	12	0	9,609	3,627	▲ 4
高根沢町	28,643	14,963	13,680	▲ 12	▲ 12	14	26	0	98	40	58	0	98	50	47	1	28,655	12,342	6
塩谷郡計	38,230	19,731	18,499	▲ 34	▲ 28	15	43	▲ 6	108	44	64	0	114	54	59	1	38,264	15,969	2
那須町	23,191	11,412	11,779	▲ 55	▲ 37	2	39	▲ 18	77	51	25	1	95	50	43	2	23,246	9,425	▲ 12
那珂川町	14,083	7,111	6,972	▲ 34	▲ 16	2	18	▲ 18	15	3	12	0	33	12	21	0	14,117	5,556	▲ 11
那須郡計	37,274	18,523	18,751	▲ 89	▲ 53	4	57	▲ 36	92	54	37	1	128	62	64	2	37,363	14,981	▲ 23

図3 県外からの転入・県外への転出者数〔令和5(2023)年10月中〕



第3表 県外からの転入・県外への転出者数〔令和5(2023)年10月中〕

都道府県	転入			転出			増減		
	総数	男	女	総数	男	女	総数	男	女
総数	3,574	2,121	1,453	2,890	1,689	1,201	684	432	252
北海道	33	19	14	50	30	20	▲17	▲11	▲6
青森県	20	11	9	7	4	3	13	7	6
岩手県	10	7	3	11	9	2	▲1	▲2	1
宮城県	64	37	27	88	37	51	▲24	0	▲24
秋田県	9	5	4	6	5	1	3	0	3
山形県	25	17	8	7	6	1	18	11	7
福島県	108	64	44	71	33	38	37	31	6
茨城県	281	175	106	264	157	107	17	18	▲1
群馬県	254	156	98	301	198	103	▲47	▲42	▲5
埼玉県	331	194	137	403	233	170	▲72	▲39	▲33
千葉県	194	115	79	159	103	56	35	12	23
東京都	378	202	176	436	238	198	▲58	▲36	▲22
神奈川県	256	162	94	209	128	81	47	34	13
新潟県	34	23	11	27	16	11	7	7	0
富山県	3	2	1	6	4	2	▲3	▲2	▲1
石川県	11	8	3	18	10	8	▲7	▲2	▲5
福井県	2	1	1	5	2	3	▲3	▲1	▲2
山梨県	32	27	5	16	9	7	16	18	▲2
長野県	42	27	15	25	15	10	17	12	5
岐阜県	16	8	8	7	4	3	9	4	5
静岡県	56	37	19	44	28	16	12	9	3
愛知県	73	46	27	84	56	28	▲11	▲10	▲1
三重県	43	32	11	27	17	10	16	15	1

都道府県	転入			転出			増減		
	総数	男	女	総数	男	女	総数	男	女
滋賀県	9	5	4	11	8	3	▲2	▲3	1
京都府	12	8	4	25	14	11	▲13	▲6	▲7
大阪府	54	31	23	49	27	22	5	4	1
兵庫県	31	18	13	30	18	12	1	0	1
奈良県	4	1	3	5	4	1	▲1	▲3	2
和歌山県	5	3	2	2	1	1	3	2	1
鳥取県	1	1	0	4	2	2	▲3	▲1	▲2
島根県	1	0	1	3	0	3	▲2	0	▲2
岡山県	10	8	2	12	8	4	▲2	0	▲2
広島県	21	15	6	10	5	5	11	10	1
山口県	7	5	2	9	6	3	▲2	▲1	▲1
徳島県	6	2	4	1	0	1	5	2	3
香川県	3	1	2	6	5	1	▲3	▲4	1
愛媛県	3	2	1	3	2	1	0	0	0
高知県	7	6	1	3	2	1	4	4	0
福岡県	25	19	6	24	14	10	1	5	▲4
佐賀県	1	0	1	2	1	1	▲1	▲1	0
長崎県	5	2	3	7	4	3	▲2	▲2	0
熊本県	16	8	8	6	3	3	10	5	5
大分県	5	3	2	0	0	0	5	3	2
宮崎県	3	0	3	3	3	0	0	▲3	3
鹿児島県	7	3	4	4	2	2	3	1	2
沖縄県	10	4	6	11	4	7	▲1	0	▲1
国外	1,053	601	452	389	214	175	664	387	277

VERY 
GOOD
LOCAL

とちぎ

編集・発行 栃木県生活文化スポーツ部統計課

〒320-8501
宇都宮市塙田1-1-20
TEL 028-623-2246 (人口労働統計担当)
メール iinkorodo-tokei@pref.tochigi.lg.jp

「とちぎの統計情報」(栃木県ホームページ内)
<https://www.pref.tochigi.lg.jp/c04/pref/toukei/toukei/top.html>

