

# 栃木県毎月人口推計月報

令和5(2023)年9月1日現在

令和5(2023)年9月1日現在の人口

人口増減の動き(令和5(2023)年8月中)

(単位:人)

人口総数	1,895,977人(前月比 807人減)	自然動態	出生	死亡	社会動態	転入	転出
男	946,032人( // 354人減)	総数 ▲ 1,092	933	2,025	285	5,136	4,851
女	949,945人( // 453人減)	男 ▲ 570	472	1,042	216	2,913	2,697
世帯数	815,820世帯( // 294世帯増)	女 ▲ 522	461	983	69	2,223	2,154

\*1日~末日中の動き



## 栃木県誕生150年

### みんなで創る、未来のとちぎ

栃木県誕生150年記念サイトはこちら(栃木県ホームページ内)

→ <https://www.pref.tochigi.lg.jp/150th/index.html>

この推計人口及び世帯数は、令和2年の国勢調査人口等基本集計結果を基礎とし、これに住民基本台帳に基づく毎月の自然動態(出生数-死亡数)、社会動態(転入者数-転出者数)及び世帯増減数を加減して推計したものです。

栃木県生活文化スポーツ部統計課

第1表 総人口と世帯数の推移

(単位:人・世帯)

期 日	総人口	男	女	各国勢調査間 人口増減	各月間 人口増減	世帯数	
★ S 60(1985).10. 1	1,866,066	924,221	941,845	73,865	—	521,556	
★ H 2(1990).10. 1	1,935,168	962,571	972,597	69,102	—	573,521	
★ H 7(1995).10. 1	1,984,390	987,426	996,964	49,222	—	625,174	
★ H 12(2000).10. 1	2,004,817	995,859	1,008,958	20,427	—	667,459	
★ H 17(2005).10. 1	2,016,631	1,002,114	1,014,517	11,814	—	709,346	
★ H 22(2010).10. 1	2,007,683	996,855	1,010,828	▲ 8,948	—	745,604	
★ H 27(2015).10. 1	1,974,255	981,626	992,629	▲ 33,428	—	763,097	
★ R2(2020).10. 1	1,933,146	964,930	968,216	▲ 41,109	—	796,923	
R4(2022).9. 1	1,909,154	952,422	956,732	—	▲ 925	808,876	
10. 1	1,908,380	951,965	956,415	—	▲ 774	809,252	
11. 1	1,907,762	951,699	956,063	—	▲ 618	809,667	
12. 1	1,906,931	951,307	955,624	—	▲ 831	809,782	
R5(2023).1. 1	1,905,170	950,278	954,892	—	▲ 1,761	809,466	
2. 1	1,903,474	949,488	953,986	—	▲ 1,696	809,242	
3. 1	1,902,023	948,723	953,300	—	▲ 1,451	809,405	
4. 1	1,898,513	947,037	951,476	—	▲ 3,510	811,136	
5. 1	1,897,770	946,646	951,124	—	▲ 743	812,885	
6. 1	1,897,649	946,671	950,978	—	▲ 121	814,257	
7. 1	1,897,361	946,615	950,746	—	▲ 288	814,880	
8. 1	1,896,784	946,386	950,398	—	▲ 577	815,526	
9. 1	1,895,977	946,032	949,945	—	▲ 807	815,820	
対 前 月	増減数	▲ 807	▲ 354	▲ 453	—	—	294
	* 増減率(%)	▲ 0.04	▲ 0.04	▲ 0.05	—	—	0.04
対 前 年	同月	1,909,154	952,422	956,732	—	—	808,876
	増減数	▲ 13,177	▲ 6,390	▲ 6,787	—	—	6,944
	* 増減率(%)	▲ 0.69	▲ 0.67	▲ 0.71	—	—	0.86

\* 増減率

=人口(世帯)増減数÷前期人口(世帯数)×100

〔注意〕

①★印は国勢調査結果による人口及び世帯数

②栃木県毎月人口調査による各期日の人口及び世帯数は、直前の国勢調査結果を基に推計

③R2.10.1以降の人口及び世帯数は、令和2年国勢調査人口等基本集計結果を基に推計

図1 総人口と世帯数の推移〔令和元(2019)年9月1日現在～令和5(2023)年9月1日現在〕

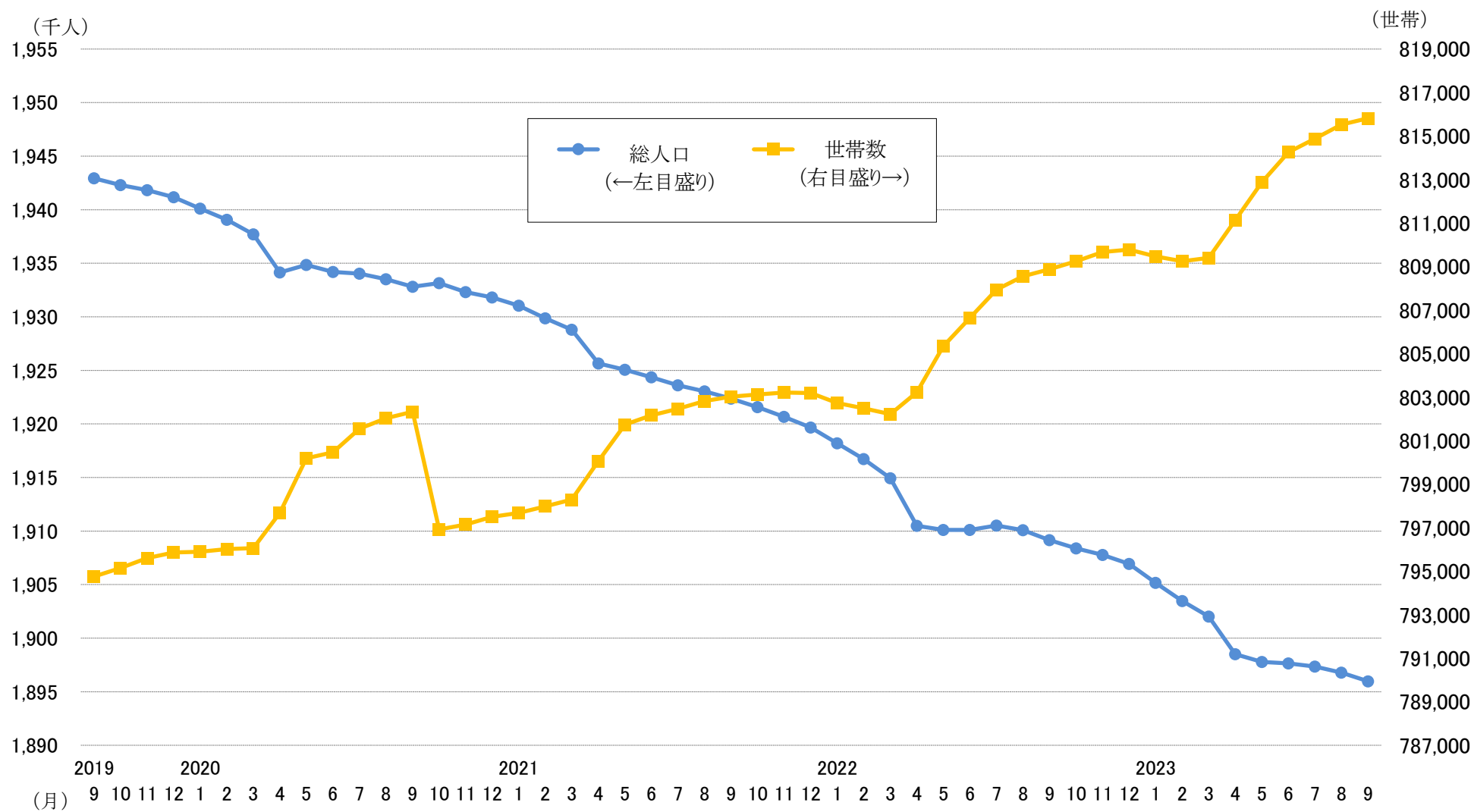
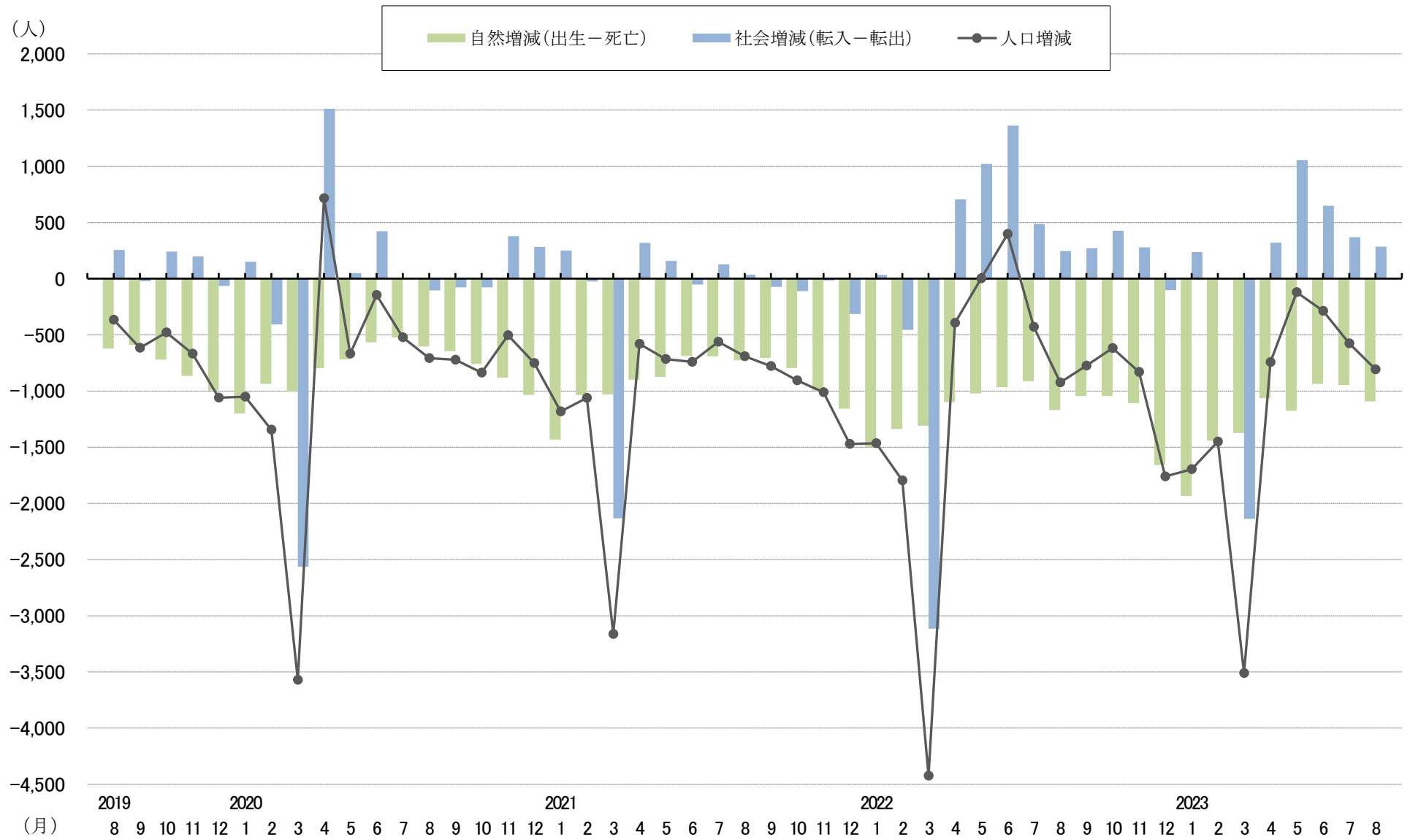


図2 自然・社会動態の推移〔令和元(2019)年8月中～令和5(2023)年8月中〕



第2表 栃木県毎月人口推計結果表

令和5(2023)年9月1日現在

(単位:人、世帯)

市町名	人 口																	世 帯 数		
	総数	自然動態			社会動態													前月人口 R5(2023). 8.1現在	R5(2023). 9.1現在	対前月 増 減
		男	女	対前月 増 減	自然 増減	出生	死亡	社会 増減	転入			転出								
									計	県外	県内	その他	計	県外	県内	その他				
県 計	1,895,977	946,032	949,945	▲ 807	▲ 1,092	933	2,025	285	5,136	3,306	1,737	93	4,851	3,015	1,715	121	1,896,784	815,820	294	
市 部 計	1,668,836	831,702	837,134	▲ 698	▲ 919	843	1,762	221	4,470	2,923	1,456	91	4,249	2,742	1,389	118	1,669,534	724,518	225	
郡 部 計	227,141	114,330	112,811	▲ 109	▲ 173	90	263	64	666	383	281	2	602	273	326	3	227,250	91,302	69	
宇都宮市	513,435	256,634	256,801	▲ 112	▲ 141	301	442	29	1,436	998	420	18	1,407	969	412	26	513,547	236,712	88	
足利市	139,822	68,936	70,886	▲ 131	▲ 144	52	196	13	328	256	54	18	315	255	42	18	139,953	61,852	▲ 34	
栃木市	151,713	75,443	76,270	▲ 71	▲ 127	57	184	56	441	275	153	13	385	241	132	12	151,784	62,298	50	
佐野市	113,133	56,011	57,122	▲ 43	▲ 93	48	141	50	282	201	72	9	232	155	69	8	113,176	49,235	36	
鹿沼市	91,602	45,538	46,064	▲ 57	▲ 72	47	119	15	204	114	90	0	189	100	88	1	91,659	36,723	24	
日光市	74,047	36,019	38,028	▲ 84	▲ 79	20	99	▲ 5	164	111	52	1	169	94	60	15	74,131	32,297	▲ 1	
小山市	166,228	83,978	82,250	▲ 77	▲ 52	104	156	▲ 25	514	376	116	22	539	388	132	19	166,305	71,940	▲ 25	
真岡市	77,388	39,176	38,212	3	▲ 42	41	83	45	238	130	105	3	193	113	74	6	77,385	30,894	32	
大田原市	70,506	34,617	35,889	▲ 42	▲ 33	38	71	▲ 9	140	68	70	2	149	74	75	0	70,548	30,637	6	
矢板市	30,017	14,906	15,111	4	▲ 19	12	31	23	85	34	51	0	62	17	43	2	30,013	12,197	17	
那須塩原市	114,199	56,764	57,435	▲ 60	▲ 48	62	110	▲ 12	292	187	102	3	304	181	118	5	114,259	49,233	18	
さくら市	44,159	22,890	21,269	▲ 20	▲ 28	12	40	8	126	52	72	2	118	70	48	0	44,179	16,941	▲ 5	
那須烏山市	23,391	11,615	11,776	▲ 26	▲ 29	6	35	3	35	26	9	0	32	13	19	0	23,417	9,087	6	
下野市	59,196	29,175	30,021	18	▲ 12	43	55	30	185	95	90	0	155	72	77	6	59,178	24,472	13	
市 部 計	1,668,836	831,702	837,134	▲ 698	▲ 919	843	1,762	221	4,470	2,923	1,456	91	4,249	2,742	1,389	118	1,669,534	724,518	225	

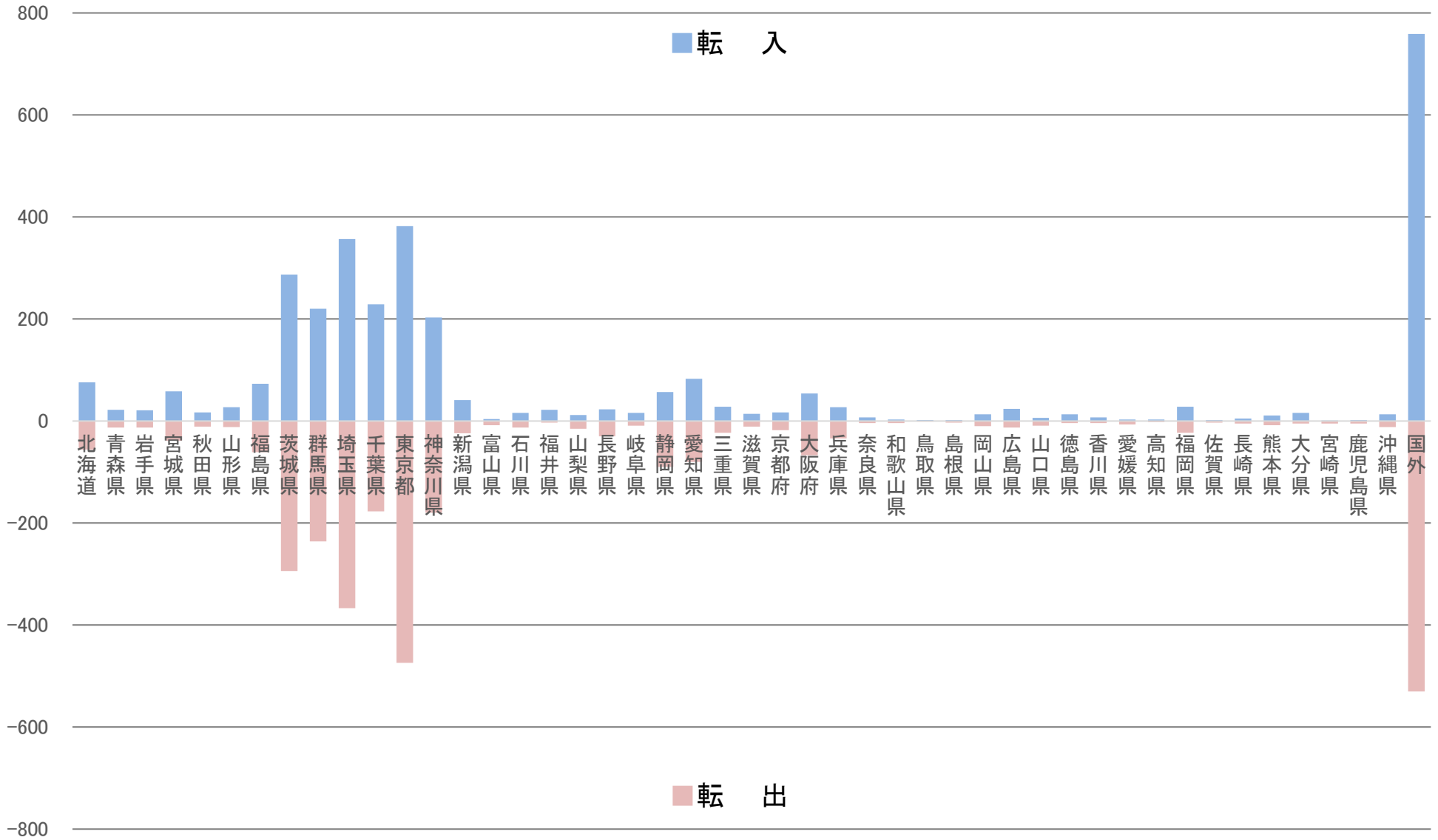
第2表 栃木県毎月人口推計結果表

令和5(2023)年9月1日現在

(単位:人、世帯)

市町名	人 口																世 帯 数		
	総数	自然動態			社会動態						前月人口 R5(2023). 8.1現在	R5(2023). 9.1現在	対前月 増 減						
		男	女	対前月 増 減	自然 増減	出生	死亡	社会 増減	転入					転出					
									計	県外				県内	その他	計	県外	県内	その他
上三川町	30,408	15,759	14,649	▲ 1	▲ 11	10	21	10	126	66	58	2	116	42	74	0	30,409	11,983	31
河内郡計	30,408	15,759	14,649	▲ 1	▲ 11	10	21	10	126	66	58	2	116	42	74	0	30,409	11,983	31
益子町	20,981	10,413	10,568	▲ 16	▲ 16	8	24	0	49	29	20	0	49	18	30	1	20,997	7,890	9
茂木町	11,141	5,505	5,636	▲ 16	▲ 12	3	15	▲ 4	10	1	9	0	14	9	4	1	11,157	4,375	▲ 6
市貝町	10,831	5,522	5,309	▲ 20	▲ 13	0	13	▲ 7	23	11	12	0	30	15	15	0	10,851	4,292	▲ 2
芳賀町	14,798	7,529	7,269	▲ 14	▲ 11	5	16	▲ 3	27	12	15	0	30	14	16	0	14,812	5,453	▲ 3
芳賀郡計	57,751	28,969	28,782	▲ 66	▲ 52	16	68	▲ 14	109	53	56	0	123	56	65	2	57,817	22,010	▲ 2
壬生町	38,817	19,090	19,727	▲ 2	▲ 29	20	49	27	116	46	70	0	89	31	57	1	38,819	16,228	24
野木町	24,412	12,125	12,287	▲ 7	▲ 13	13	26	6	98	78	20	0	92	67	25	0	24,419	10,075	20
下都賀郡計	63,229	31,215	32,014	▲ 9	▲ 42	33	75	33	214	124	90	0	181	98	82	1	63,238	26,303	44
塩谷町	9,634	4,789	4,845	▲ 27	▲ 22	2	24	▲ 5	20	9	11	0	25	5	20	0	9,661	3,634	▲ 3
高根沢町	28,676	14,986	13,690	5	▲ 3	20	23	8	85	48	37	0	77	39	38	0	28,671	12,340	▲ 7
塩谷郡計	38,310	19,775	18,535	▲ 22	▲ 25	22	47	3	105	57	48	0	102	44	58	0	38,332	15,974	▲ 10
那須町	23,290	11,465	11,825	4	▲ 28	6	34	32	85	68	17	0	53	29	24	0	23,286	9,457	9
那珂川町	14,153	7,147	7,006	▲ 15	▲ 15	3	18	0	27	15	12	0	27	4	23	0	14,168	5,575	▲ 3
那須郡計	37,443	18,612	18,831	▲ 11	▲ 43	9	52	32	112	83	29	0	80	33	47	0	37,454	15,032	6

図3 県外からの転入・県外への転出者数〔令和5(2023)年8月中〕



第3表 県外からの転入・県外への転出者数〔令和5(2023)年8月中〕

都道府県	転入			転出			増減		
	総数	男	女	総数	男	女	総数	男	女
総数	3,306	1,954	1,352	3,015	1,741	1,274	291	213	78
北海道	76	42	34	56	36	20	20	6	14
青森県	22	14	8	13	8	5	9	6	3
岩手県	21	13	8	13	10	3	8	3	5
宮城県	58	37	21	39	28	11	19	9	10
秋田県	17	11	6	11	5	6	6	6	0
山形県	27	16	11	12	9	3	15	7	8
福島県	73	39	34	61	43	18	12	▲4	16
茨城県	287	175	112	294	172	122	▲7	3	▲10
群馬県	220	133	87	236	128	108	▲16	5	▲21
埼玉県	357	207	150	367	213	154	▲10	▲6	▲4
千葉県	229	138	91	177	108	69	52	30	22
東京都	382	197	185	474	281	193	▲92	▲84	▲8
神奈川県	203	122	81	180	116	64	23	6	17
新潟県	41	23	18	24	17	7	17	6	11
富山県	4	4	0	8	4	4	▲4	0	▲4
石川県	16	8	8	13	7	6	3	1	2
福井県	22	4	18	3	2	1	19	2	17
山梨県	12	10	2	15	6	9	▲3	4	▲7
長野県	23	12	11	30	22	8	▲7	▲10	3
岐阜県	16	11	5	9	5	4	7	6	1
静岡県	57	38	19	90	53	37	▲33	▲15	▲18
愛知県	83	53	30	80	51	29	3	2	1
三重県	28	20	8	23	16	7	5	4	1

都道府県	転入			転出			増減		
	総数	男	女	総数	男	女	総数	男	女
滋賀県	14	10	4	11	8	3	3	2	1
京都府	17	11	6	18	12	6	▲1	▲1	0
大阪府	54	39	15	67	45	22	▲13	▲6	▲7
兵庫県	27	16	11	34	25	9	▲7	▲9	2
奈良県	7	2	5	4	1	3	3	1	2
和歌山県	3	1	2	4	3	1	▲1	▲2	1
鳥取県	2	2	0	1	1	0	1	1	0
島根県	2	0	2	3	3	0	▲1	▲3	2
岡山県	13	7	6	10	8	2	3	▲1	4
広島県	24	14	10	13	7	6	11	7	4
山口県	6	4	2	9	4	5	▲3	0	▲3
徳島県	13	8	5	4	3	1	9	5	4
香川県	7	5	2	4	4	0	3	1	2
愛媛県	3	3	0	7	5	2	▲4	▲2	▲2
高知県	3	2	1	2	1	1	1	1	0
福岡県	28	17	11	23	14	9	5	3	2
佐賀県	2	2	0	3	2	1	▲1	0	▲1
長崎県	5	3	2	5	3	2	0	0	0
熊本県	11	6	5	8	5	3	3	1	2
大分県	16	9	7	5	2	3	11	7	4
宮崎県	1	1	0	5	3	2	▲4	▲2	▲2
鹿児島県	2	0	2	5	5	0	▲3	▲5	2
沖縄県	13	10	3	12	7	5	1	3	▲2
国外	759	455	304	530	230	300	229	225	4



VERY   
GOOD  
LOCAL  

---

とちぎ

---

編集・発行 栃木県生活文化スポーツ部統計課

〒320-8501  
宇都宮市塙田1-1-20  
TEL 028-623-2246 (人口労働統計担当)  
メール [iinkorodo-tokei@pref.tochigi.lg.jp](mailto:iinkorodo-tokei@pref.tochigi.lg.jp)

「とちぎの統計情報」(栃木県ホームページ内)  
<https://www.pref.tochigi.lg.jp/c04/pref/toukei/toukei/top.html>

---

