

栃木県毎月人口推計月報

令和5（2023）年4月1日現在

人口総数	1,898,513人	（前月比 3,510人減）
男	947,037人	（ " 1,686人減）
女	951,476人	（ " 1,824人減）
世帯数	811,136世帯	（ " 1,731世帯増）

（単位：人）

区分	自然動態			社会動態		
		出生	死亡		転入	転出
総数	▲ 1,373	819	2,192	▲ 2,137	11,773	13,910
男	▲ 723	410	1,133	▲ 963	6,556	7,519
女	▲ 650	409	1,059	▲ 1,174	5,217	6,391

*1日～末日中の動き

この推計人口及び世帯数は、令和2年の国勢調査人口等基本集計結果を基礎とし、これに住民基本台帳に基づく毎月の自然動態（出生数－死亡数）、社会動態（転入者数－転出者数）及び世帯増減数を加減して推計したものです。



栃木県誕生150年
みんなで創る、未来のとちぎ

栃木県生活文化スポーツ部統計課

第1表 総人口の推移

(単位：人・世帯)

期 日	人 口					世帯数	
	総 数	男	女	各国勢調査間 人口増減	各月間 人口増減		
★ S 55(1980).10. 1	1,792,201	885,573	906,628	94,198	—	490,152	
★ S 60(1985).10. 1	1,866,066	924,221	941,845	73,865	—	521,556	
★ H 2(1990).10. 1	1,935,168	962,571	972,597	69,102	—	573,521	
★ H 7(1995).10. 1	1,984,390	987,426	996,964	49,222	—	625,174	
★ H 12(2000).10. 1	2,004,817	995,859	1,008,958	20,427	—	667,459	
★ H 17(2005).10. 1	2,016,631	1,002,114	1,014,517	11,814	—	709,346	
★ H 22(2010).10. 1	2,007,683	996,855	1,010,828	▲ 8,948	—	745,604	
★ H 27(2015).10. 1	1,974,255	981,626	992,629	▲ 33,428	—	763,097	
★ R2(2020).10. 1	1,933,146	964,930	968,216	▲ 41,109	—	796,923	
R4(2022).4. 1	1,910,502	952,781	957,721	—	▲ 4,424	803,220	
5. 1	1,910,109	952,653	957,456	—	▲ 393	805,346	
6. 1	1,910,110	952,724	957,386	—	1	806,634	
7. 1	1,910,507	952,997	957,510	—	397	807,943	
8. 1	1,910,079	952,779	957,300	—	▲ 428	808,555	
9. 1	1,909,154	952,422	956,732	—	▲ 925	808,876	
10. 1	1,908,380	951,965	956,415	—	▲ 774	809,252	
11. 1	1,907,762	951,699	956,063	—	▲ 618	809,667	
12. 1	1,906,931	951,307	955,624	—	▲ 831	809,782	
R5(2023).1. 1	1,905,170	950,278	954,892	—	▲ 1,761	809,466	
2. 1	1,903,474	949,488	953,986	—	▲ 1,696	809,242	
3. 1	1,902,023	948,723	953,300	—	▲ 1,451	809,405	
4. 1	1,898,513	947,037	951,476	—	▲ 3,510	811,136	
対前月	増減数	▲ 3,510	▲ 1,686	▲ 1,824	—	—	1,731
	*増減率(%)	▲ 0.18	▲ 0.18	▲ 0.19	—	—	0.21
対前年	同月	1,910,502	952,781	957,721	—	—	803,220
	増減数	▲ 11,989	▲ 5,744	▲ 6,245	—	—	7,916
	*増減率(%)	▲ 0.63	▲ 0.60	▲ 0.65	—	—	0.99

*増減率＝人口(世帯)増減数÷前期人口(世帯数)×100

(注)①★印は国勢調査結果による人口及び世帯数

②栃木県毎月人口調査による各期日の人口及び世帯数は、直前の国勢調査結果を基に推計

③R2.10.1以降の人口及び世帯数は、令和2年国勢調査人口等基本集計結果を基に推計

図1 総人口の推移

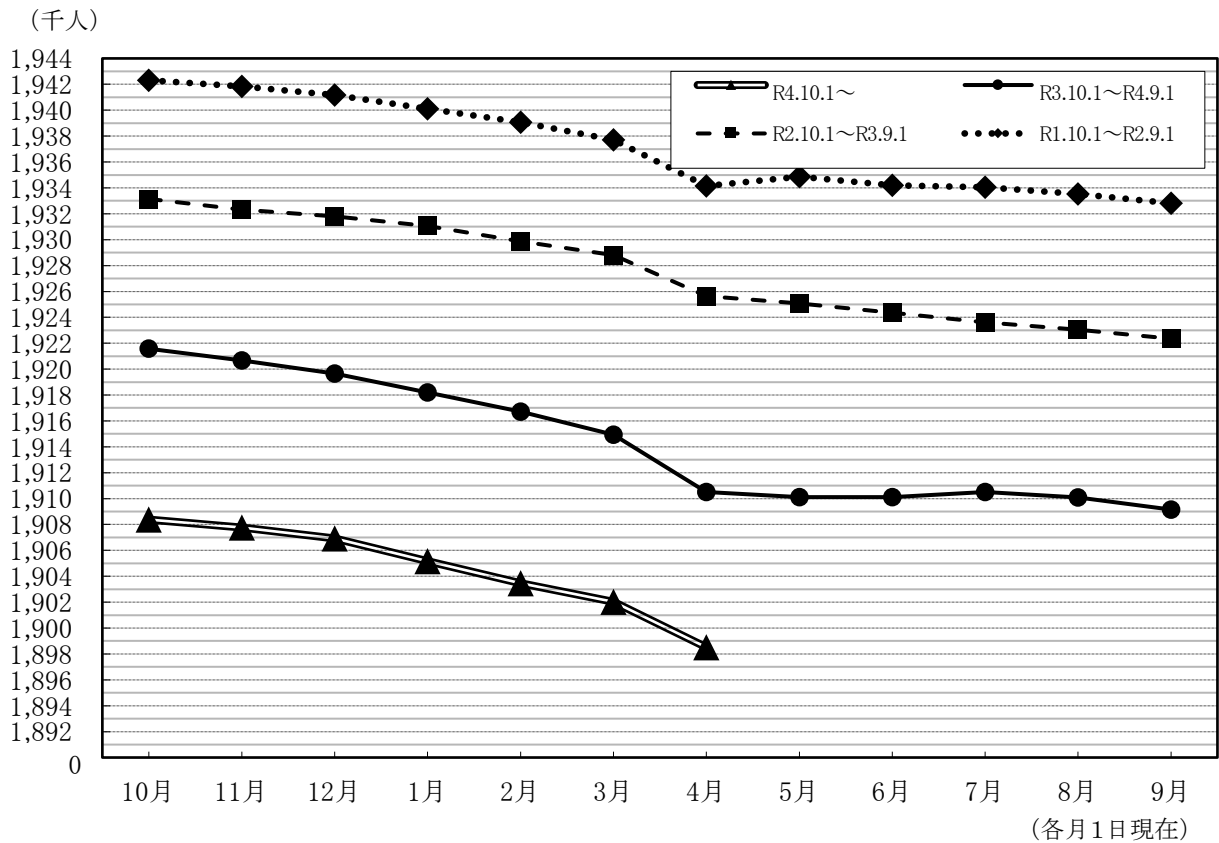
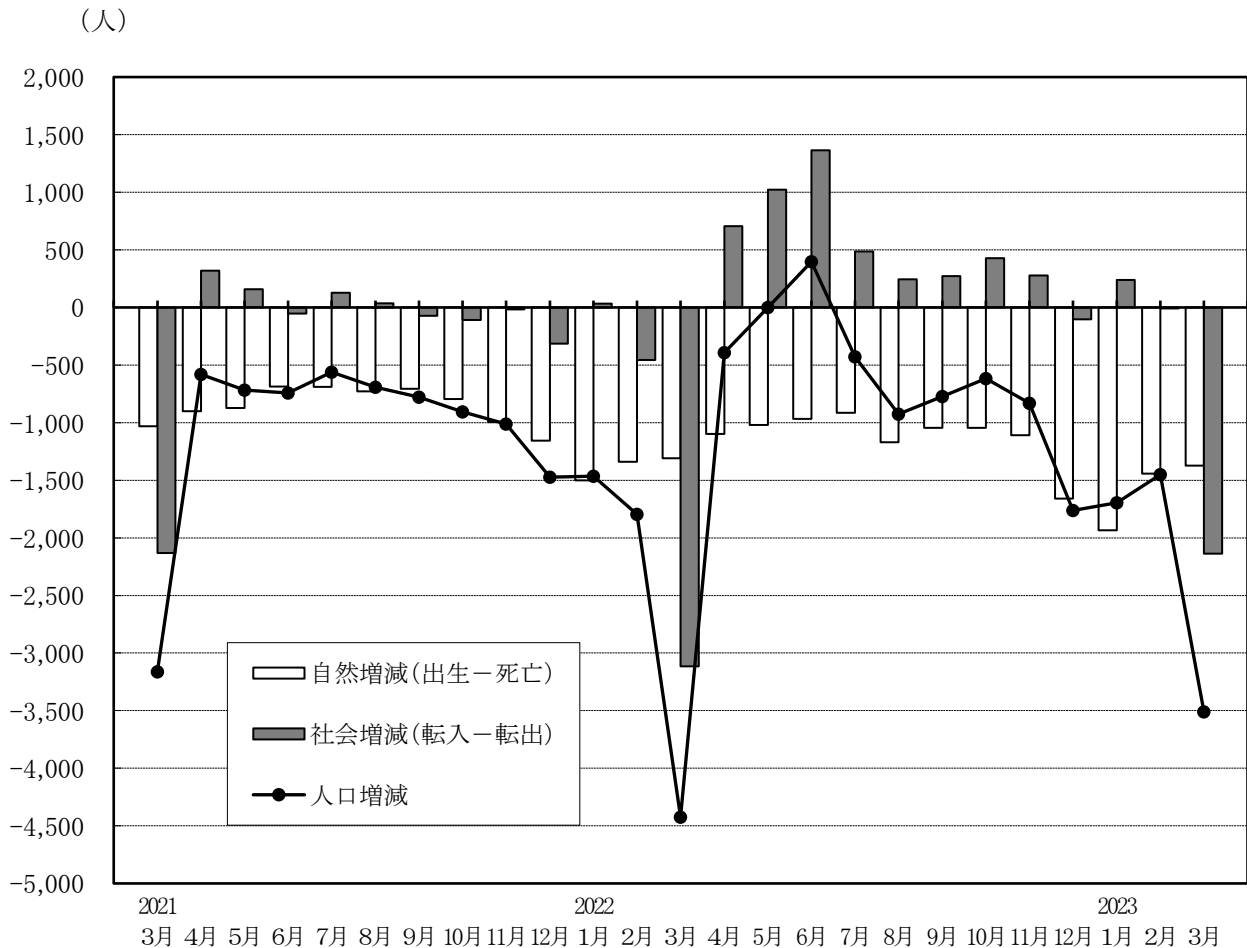


図2 自然・社会動態の推移〔令和3(2021)年3月中～令和5(2023)年3月中〕



第2表 栃木県毎月人口推計結果表

令和5(2023)年4月1日現在

(単位:人、世帯)

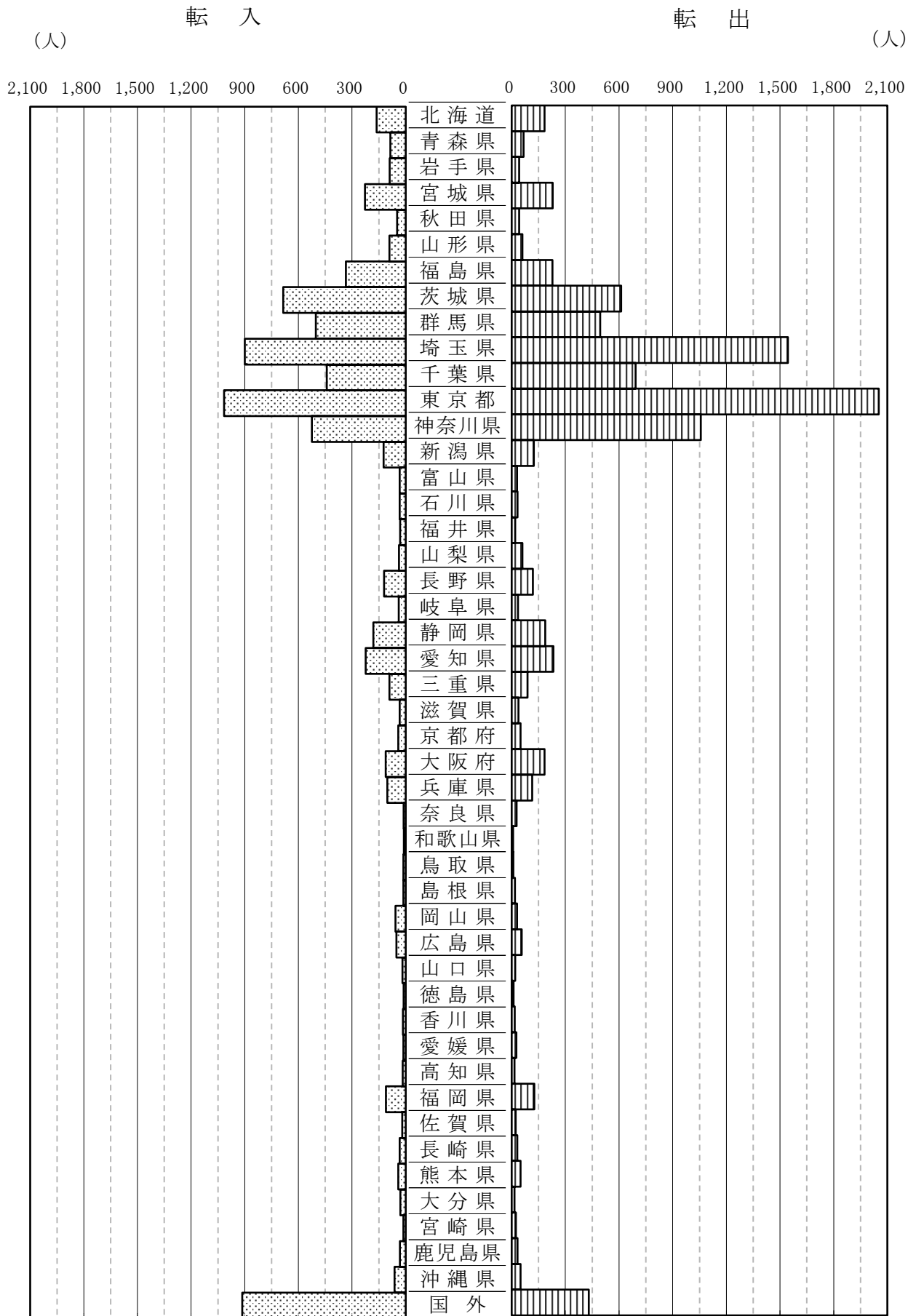
市町名	人 口																	世 帯 数		
	総数	男	女	対前月 増 減	自然動態			社会動態										前月人口 R5(2023). 3.1現在	R5(2023). 4.1現在	対前月 増 減
					自然 増減	出生	死亡	社会 増減	転入				転出							
									計	県外	県内	その他	計	県外	県内	その他				
県 計	1,898,513	947,037	951,476	▲ 3,510	▲ 1,373	819	2,192	▲ 2,137	11,773	7,792	3,905	76	13,910	9,630	3,983	297	1,902,023	811,136	1,731	
市 部 計	1,670,826	832,483	838,343	▲ 3,096	▲ 1,150	742	1,892	▲ 1,946	10,306	6,955	3,288	63	12,252	8,646	3,330	276	1,673,922	720,272	1,416	
郡 部 計	227,687	114,554	113,133	▲ 414	▲ 223	77	300	▲ 191	1,467	837	617	13	1,658	984	653	21	228,101	90,864	315	
宇都宮市	513,264	256,421	256,843	▲ 974	▲ 270	267	537	▲ 704	3,599	2,596	980	23	4,303	3,367	882	54	514,238	235,188	388	
足利市	140,200	69,139	71,061	▲ 357	▲ 148	45	193	▲ 209	643	502	136	5	852	638	152	62	140,557	61,681	31	
栃木市	152,115	75,643	76,472	▲ 146	▲ 113	62	175	▲ 33	890	555	328	7	923	579	306	38	152,261	61,836	226	
佐野市	113,434	56,114	57,320	▲ 174	▲ 88	56	144	▲ 86	552	390	156	6	638	467	147	24	113,608	49,012	135	
鹿沼市	91,788	45,615	46,173	▲ 180	▲ 61	36	97	▲ 119	364	176	187	1	483	290	187	6	91,968	36,541	48	
日光市	74,396	36,244	38,152	▲ 122	▲ 87	18	105	▲ 35	408	261	147	0	443	265	175	3	74,518	32,157	97	
小山市	166,204	83,961	82,243	▲ 112	▲ 53	94	147	▲ 59	1,274	951	317	6	1,333	945	328	60	166,316	71,531	195	
真岡市	77,578	39,228	38,350	▲ 202	▲ 80	27	107	▲ 122	383	226	153	4	505	332	163	10	77,780	30,717	▲ 10	
大田原市	70,674	34,714	35,960	▲ 151	▲ 57	25	82	▲ 94	420	230	187	3	514	310	202	2	70,825	30,470	49	
矢板市	30,138	14,975	15,163	▲ 73	▲ 34	3	37	▲ 39	168	70	97	1	207	116	88	3	30,211	12,133	34	
那須塩原市	114,334	56,797	57,537	▲ 153	▲ 78	54	132	▲ 75	771	513	252	6	846	570	269	7	114,487	48,952	177	
さくら市	44,086	22,822	21,264	▲ 105	▲ 29	19	48	▲ 76	265	137	128	0	341	171	165	5	44,191	16,757	59	
那須烏山市	23,600	11,723	11,877	▲ 74	▲ 32	3	35	▲ 42	90	44	45	1	132	58	74	0	23,674	9,109	30	
下野市	59,015	29,087	29,928	▲ 273	▲ 20	33	53	▲ 253	479	304	175	0	732	538	192	2	59,288	24,188	▲ 43	
市部計	1,670,826	832,483	838,343	▲ 3,096	▲ 1,150	742	1,892	▲ 1,946	10,306	6,955	3,288	63	12,252	8,646	3,330	276	1,673,922	720,272	1,416	

令和5(2023)年4月1日現在

(単位:人、世帯)

市町名	人 口																	世 帯 数		
	総数	男	女	対前月 増 減	自然動態			社会動態										前月人口 R5(2023). 3.1現在	R5(2023). 4.1現在	対前月 増 減
					自然 増減	出生	死亡	社会 増減	転入				転出							
									計	県外	県内	その他	計	県外	県内	その他				
上三川町	30,402	15,719	14,683	19	▲ 10	21	31	29	243	133	108	2	214	129	79	6	30,383	11,891	79	
河内郡計	30,402	15,719	14,683	19	▲ 10	21	31	29	243	133	108	2	214	129	79	6	30,383	11,891	79	
益子町	21,042	10,445	10,597	▲ 101	▲ 17	7	24	▲ 84	81	39	42	0	165	93	70	2	21,143	7,851	▲ 8	
茂木町	11,239	5,551	5,688	▲ 39	▲ 23	0	23	▲ 16	45	15	30	0	61	36	25	0	11,278	4,392	▲ 10	
市貝町	10,860	5,532	5,328	▲ 49	▲ 11	4	15	▲ 38	67	25	41	1	105	40	61	4	10,909	4,253	13	
芳賀町	14,828	7,531	7,297	▲ 24	▲ 16	2	18	▲ 8	65	23	41	1	73	28	45	0	14,852	5,429	10	
芳賀郡計	57,969	29,059	28,910	▲ 213	▲ 67	13	80	▲ 146	258	102	154	2	404	197	201	6	58,182	21,925	5	
壬生町	38,838	19,103	19,735	▲ 62	▲ 35	6	41	▲ 27	287	135	152	0	314	184	126	4	38,900	16,122	67	
野木町	24,477	12,191	12,286	▲ 41	▲ 6	16	22	▲ 35	197	157	38	2	232	189	41	2	24,518	10,068	29	
下都賀郡計	63,315	31,294	32,021	▲ 103	▲ 41	22	63	▲ 62	484	292	190	2	546	373	167	6	63,418	26,190	96	
塩谷町	9,724	4,827	4,897	▲ 36	▲ 16	2	18	▲ 20	26	14	12	0	46	19	27	0	9,760	3,623	2	
高根沢町	28,697	14,982	13,715	▲ 46	▲ 21	10	31	▲ 25	220	141	75	4	245	153	92	0	28,743	12,294	61	
塩谷郡計	38,421	19,809	18,612	▲ 82	▲ 37	12	49	▲ 45	246	155	87	4	291	172	119	0	38,503	15,917	63	
那須町	23,344	11,489	11,855	3	▲ 42	4	46	45	179	128	48	3	134	73	58	3	23,341	9,382	61	
那珂川町	14,236	7,184	7,052	▲ 38	▲ 26	5	31	▲ 12	57	27	30	0	69	40	29	0	14,274	5,559	11	
那須郡計	37,580	18,673	18,907	▲ 35	▲ 68	9	77	33	236	155	78	3	203	113	87	3	37,615	14,941	72	

図3 県外からの転入・県外への転出者数〔令和5(2023)年3月中〕



第3表 県外からの転入・県外への転出者数〔令和5(2023)年3月中〕

(単位:人)

都道府県	転 入			転 出			増 減		
	総 数	男	女	総 数	男	女	総 数	男	女
総 数	7,792	4,496	3,296	9,630	5,239	4,391	▲ 1,838	▲ 743	▲ 1,095
北 海 道	163	91	72	184	112	72	▲ 21	▲ 21	0
青 森 県	86	47	39	66	54	12	20	▲ 7	27
岩 手 県	89	50	39	41	24	17	48	26	22
宮 城 県	228	118	110	229	129	100	▲ 1	▲ 11	10
秋 田 県	48	27	21	41	24	17	7	3	4
山 形 県	91	62	29	60	37	23	31	25	6
福 島 県	334	176	158	228	119	109	106	57	49
茨 城 県	685	359	326	612	366	246	73	▲ 7	80
群 馬 県	502	283	219	495	279	216	7	4	3
埼 玉 県	899	525	374	1,544	730	814	▲ 645	▲ 205	▲ 440
千 葉 県	441	276	165	692	340	352	▲ 251	▲ 64	▲ 187
東 京 都	1,016	543	473	2,052	1,041	1,011	▲ 1,036	▲ 498	▲ 538
神 奈 川 県	525	316	209	1,057	594	463	▲ 532	▲ 278	▲ 254
新 潟 県	123	77	46	124	81	43	▲ 1	▲ 4	3
富 山 県	33	19	14	30	17	13	3	2	1
石 川 県	34	24	10	32	22	10	2	2	0
福 井 県	31	12	19	19	8	11	12	4	8
山 梨 県	37	25	12	60	31	29	▲ 23	▲ 6	▲ 17
長 野 県	121	69	52	118	79	39	3	▲ 10	13
岐 阜 県	39	25	14	35	18	17	4	7	▲ 3
静 岡 県	180	113	67	187	103	84	▲ 7	10	▲ 17
愛 知 県	223	128	95	233	156	77	▲ 10	▲ 28	18
三 重 県	91	53	38	89	54	35	2	▲ 1	3
滋 賀 県	34	29	5	38	25	13	▲ 4	4	▲ 8
京 都 府	41	29	12	50	31	19	▲ 9	▲ 2	▲ 7
大 阪 府	112	70	42	184	109	75	▲ 72	▲ 39	▲ 33
兵 庫 県	103	66	37	114	62	52	▲ 11	4	▲ 15
奈 良 県	11	4	7	27	16	11	▲ 16	▲ 12	▲ 4
和 歌 山 県	10	7	3	8	5	3	2	2	0
鳥 取 県	13	8	5	9	4	5	4	4	0
島 根 県	13	7	6	18	10	8	▲ 5	▲ 3	▲ 2
岡 山 県	57	21	36	30	18	12	27	3	24
広 島 県	52	31	21	56	35	21	▲ 4	▲ 4	0
山 口 県	18	13	5	19	10	9	▲ 1	3	▲ 4
徳 島 県	11	5	6	11	4	7	0	1	▲ 1
香 川 県	15	10	5	17	9	8	▲ 2	1	▲ 3
愛 媛 県	12	7	5	26	14	12	▲ 14	▲ 7	▲ 7
高 知 県	17	9	8	15	11	4	2	▲ 2	4
福 岡 県	110	74	36	126	73	53	▲ 16	1	▲ 17
佐 賀 県	19	17	2	22	10	12	▲ 3	7	▲ 10
長 崎 県	34	21	13	31	17	14	3	4	▲ 1
熊 本 県	41	25	16	49	34	15	▲ 8	▲ 9	1
大 分 県	30	19	11	15	7	8	15	12	3
宮 崎 県	12	6	6	24	11	13	▲ 12	▲ 5	▲ 7
鹿 児 島 県	32	16	16	32	19	13	0	▲ 3	3
沖 縄 県	62	35	27	50	27	23	12	8	4
国 外	914	549	365	431	260	171	483	289	194

VERY 
GOOD
LOCAL

とちぎ

編集・発行 栃木県生活文化スポーツ部統計課
〒320-8501
宇都宮市塙田1-1-20
TEL 028-623-2246 (人口労働統計担当)
FAX 028-623-2247



「とちぎの統計情報」 (栃木県ホームページ内)
<https://www.pref.tochigi.lg.jp/c04/pref/toukei/toukei/top.html>
