

とちぎ Prefectural Newsletter of Tochigi  
**県民だより** VOL.254  
 2012 6月号

編集・発行 栃木県広報課 平成24年6月3日発行  
 目次  
 2面 「県民の日」イベントガイド  
 3面 県からのお知らせ  
 4面 吹き竹・県政トピックス・文化情報 ほか  
 〒320-8501 宇都宮市塙田1-1-20  
 TEL 028-623-2192 FAX 028-623-2160  
 栃木県のホームページ <http://www.pref.tochigi.lg.jp/>

毎月第1日曜日発行(次回は7/1発行)



5月22日のオープン初日、大勢の方でにぎわったとちまるショップ

「とちまるショップ」オープン!

世界一の高さを誇る電波塔、東京スカイツリー®の足元に誕生した商業施設「東京ソラマチ®」に、5月22日、都道府県で唯一のアンテナショップ「とちまるショップ」がオープンしました。

栃木県初の  
アンテナショップ

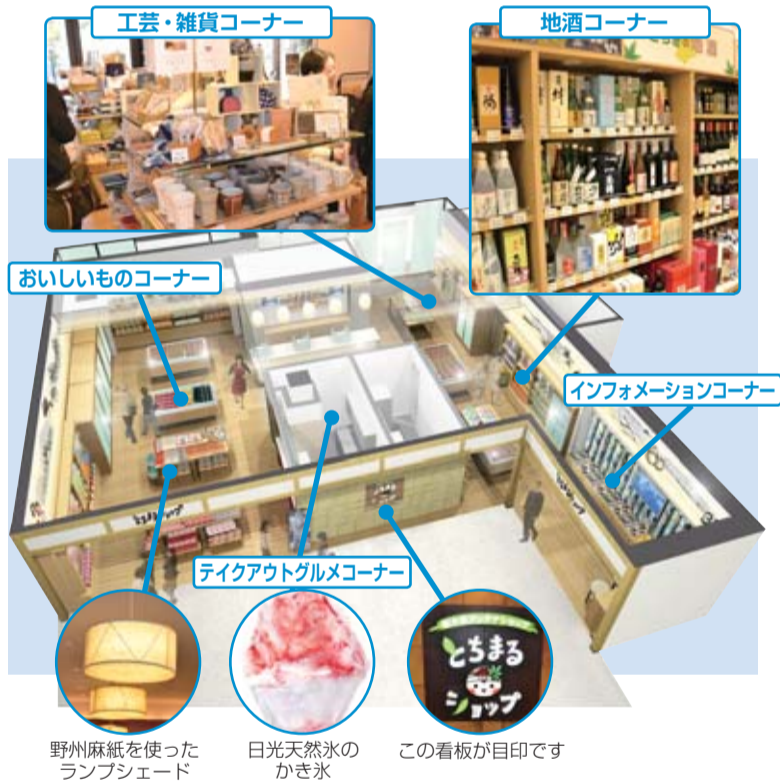
とちまるショップは、食や観光、自然、産業、文化など、とちぎの魅力をまるごと全国に発信する拠点として、県と市町が協力して設置・運営するアンテナショップです。  
 東京スカイツリー®は、今注目度ナンバーワンの観光スポットであり、その立地の良さを生かして、本県や市町の知名度アップやブランドイメージの向上、県産品の販売を通じた地域食品産業等の振興、また、首都圏における本県への玄関口として、観光客の誘客促進にも取り組んでいきます。



オープニングセレモニーの様子

とちぎのいいもの。  
魅力を全国に発信

東京ソラマチのイーストヤード4階にあるとちまるショップは、県マスコットキャラクター「とちまるくん」の



顔が入った看板が目印。壁には県木であるトチノキの葉をあしらった押葉陶板や大谷石、壁紙には烏山和紙、ランブシエードには野州麻紙など、県内の素材がふんだんに使われた、とちぎのぬくもりが感じられる店舗となっています。  
 店内には、日本の生産量を誇るいちご「とちおとめ」を使った商品や、地酒、益子焼など、県内26市町選りすぐりの品々を取りそろえ、その数は1,000点以上。魅力あふれる県産品を楽しくあれこれ見ているうちに、時間がたつのを忘れてしまいくらいです。



「とちぎのおいしいもの」がずらりと並ぶ店内

テイクアウトグルメコーナーでは、とちおとめのジェラートやシェイク、日光天然氷のかき氷、那須高原の牧場濃厚ミルクソフトクリーム。もちもち食感の皮

本県への誘客を促進

インフォメーションコーナーでは、県内各地の観光地のPR映像などが大型ディスプレイで放映されています。また、四季折々の祭りやイベントなどの情報を満載で、思わずとちぎを旅してみたいくなる空間です。



この夏の人気商品となりそうな「とちおとめのジェラート」

に肉のうまみがたっぷりまった水餃子(期間限定)など、とちぎならではの自慢の味を気軽に楽しむことができます。

栃木県アンテナショップ  
**とちまるショップ** へのアクセスなど

- 場所 東京スカイツリータウン®内 東京ソラマチ イーストヤード4階
- 営業時間 午前10時～午後9時(定休日無し)
- 電話番号 03-5809-7280
- アクセス とうきょうスカイツリー(旧業平橋)駅下車すぐ 東武・東京メトロ・都営・京成線押上駅より直結

とちまるショップがある「東京ソラマチ」は東京スカイツリーの足元に誕生した「新・下町流」をコンセプトとした商業施設で、ファッションや雑貨、食料品、スイーツ、レストランなど専門店を中心とした312店舗で構成されています。東京スカイツリー展望デッキへの入場は入場券が必要ですが、東京ソラマチへの入場は自由です。

とちまるショップの情報は、ポータルサイト(<http://www.tochimarushoppo.com/>)から



とちぎの旬な観光情報が入手できます

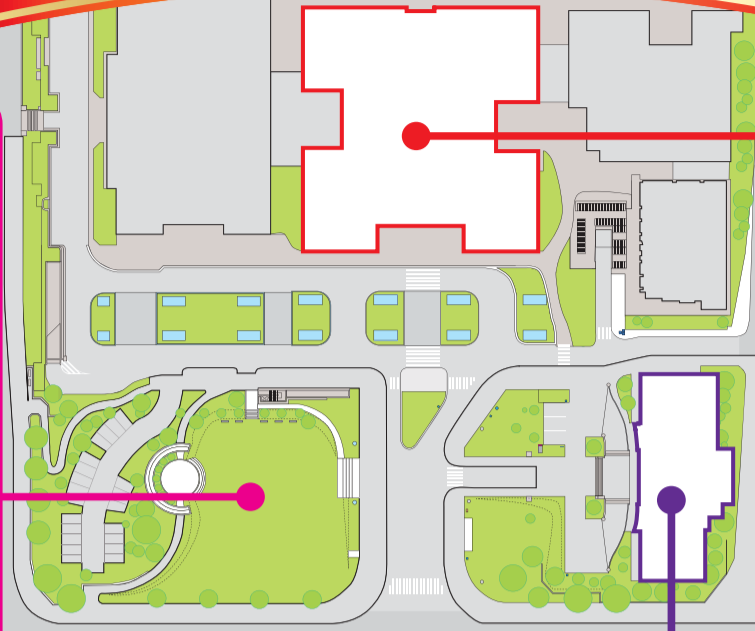
【問合せ】県観光交流課 028-623-33007

# Happy Birthday♪ますます元気 とちぎけん!!

6月15日(金) 午前10時～午後3時

## 「県民の日」の6月15日(金)は

## 県庁でイベントが盛りだくさん



### 県民広場

- 花苗の配付  
午前11時～ 先着100名
- 子犬・成犬とのふれあい体験
- ペーゴマなどの昔遊び体験
- バター作り体験  
午前10時～、午前11時30分～  
午後1時30分～ 各回30名
- 木工教室  
午前10時～ 40組  
午後0時30分～ 30組
- 鶏卵販売
- 電気自動車等の展示 など

### 本館

**1階県民ロビー**

- けんちょうde愛ふれあい直売所・とちぎナイスハートバザールinけんちょう  
午前10時～午後2時
- 牛乳試飲や特産品の展示・販売
- とちぎ未来大使メッセージ展示
- 県視聴覚教材コンクール 入賞作品上映
- フードパレーとちぎPR など

**15階展望ロビー**

- 自転車シミュレーター体験
- 県内プロスポーツPR
- とちぎボランティアNPOセンター(ほぼら)の紹介 など

### 県総合文化センター

**サブホール**

- オープニングセレモニー 午前10時～10時10分  
・知事メッセージ、県議会議長メッセージ
- とちキャラズ祭り 午前10時15分～11時45分  
・とちキャラズと幼稚園児とのミニゲーム
- 記念コンサート 午後0時10分～1時  
出演 栃木県警察音楽隊

### 昭和館

- ふくしレストランCIAO
- 絵本の読み聞かせの実演・相談
- 生涯学習ボランティアセンター出張相談
- とちぎの元気な森づくりPR
- マロニ工建築・景観賞の受賞作品展示 など

**県庁舎へのアクセス**

- JR宇都宮駅西口バスターミナル①②⑥⑦⑩⑫⑬番のりば発のバスで、「県庁前」下車(徒歩3分)⑭番のりば発のバスで、「栃木県庁舎前」下車(徒歩0分)
- JR宇都宮駅から徒歩25分 ●東武宇都宮駅から徒歩12分

※周辺道路や駐車場が込み合うことが予想されます。ご来場の際は、できるだけ公共交通機関の利用をお願いします。



明治6年6月15日、当時の栃木県と宇都宮県が合併し、ほぼ現在と同じ県域の栃木県が誕生したので、この日を「県民の日」に制定したんだよ。



子どもたちに大人気のゆるキャラ

**県総合文化センター(サブホール)**

オープニングセレモニーを開催後、県民の日のマスコットのルリちゃんや市町のマスケットキャラクターで構成される「とちキャラズ」が駆け付け、宇都宮市内の幼稚園の園児と交流イベントを行います。県内のゆるキャラ約40体が一堂に集まる機会には非常に珍しいため、ぜひご来場ください。

### 施設無料開放案内

県民の日を記念して、**6月9日(土)、10日(日)、15日(金)**を中心に、県・市町・民間の施設で無料開放や、利用料の一部割引があります。詳しくは県のホームページでご確認ください

6月15日は県民の日

- 無料開放を行う施設の一例
- わくわくグランディ科学ランド ☎028-659-5555 観覧料、遊具利用料無料
- とちぎ花センター ☎0282-55-5775 「鑑賞大温室」観覧料無料
- 県立美術館 ☎028-621-3566 観覧料無料「開館40周年記念企画展 栃木に生きる -風土・ひと・芸術-」
- 県立博物館 ☎028-634-1311 観覧料無料 企画展「戊辰戦争-慶応四年 下野の戦場-(6/10(日)まで)」



活気あふれる県民ロビー

**県民ロビー(本館1階)**

新鮮な県産農産物やその加工品の販売・情報発信を行う「けんちょうde愛ふれあい直売所」や、県内の就業支援事業所で働く障害のある方が作ったパンやお菓子、小物などを販売する「とちぎナイスハートバザールinけんちょう」を開催します。

また、お昼の時間帯には栃木県警察音楽隊によるコンサートを開催します。昭和のナツメロや、「AKB48コレクション」など幅広いジャンルの曲を演奏します。



迫力あるサウンドステージ



楽しい催しがいっぱい

**県民広場**

芝生の広がる県民広場では、子犬や成犬と直接ふれあうことができるコーナーや、木材を使ってプラントラ製作する木工教室などを開催しますので、お子様を連れて遊びに来てください。



「県民の日」ランチ特別メニュー

**昭和館**

2階のふくしレストランCIAOでは、県民の日特別メニューとして、栃木県産の熟成豚を使った丼「ピンパDON」を味わうことができます。

【問合せ】県民文化課 ☎028-636-2153

料 受験・参加料金 障 身障者用駐車場  
 定 定員 障 身障者用トイレ  
 応 応募・申込締切 オ ストメイト対応トイレ  
 問 問い合わせ申し込み先 県行政手続インターネットサービス

## 募集・試験

### とちぎ元気フォーラムin芳賀参加者募集

●7/14(土)午後1時30分～●芳賀町農業者トレーニングセンター●県民の皆さんと知事との対話集会●対象 県内に在住・通勤・通学している方定100名(抽選) 6/29(金)●応募方法 住所・氏名・年齢・性別・電話番号・職業(学校名)・託児希望の有無を電話・FAX・はがき・Eメール(kocho@pref.tochigi.lg.jp)で 320-8501 県広報課 028-623-2158 FAX028-623-2160

### レッツBuyとちぎ認定商品募集

●中小企業の新規性の高い優れた新商品を募集します●対象 県内に本店または主たる事業所を有する中小企業者 6/15(金)●応募方法などの詳しい内容は問い合わせを 県産業政策課 028-623-3203

### 「栃木県育英会」高校奨学金の貸与者募集

●対象 平成24年度に高等学校または専修学校高等課程に在学する生徒●貸与月額 国公立18,000円、私立30,000円 6/21(木)●申し込みは、在学する学校が指定する期間内に学校へ●なお、奨学金の原資となる寄付金も募集しています 栃木県育英会 028-623-3459

### 調理師試験・製菓衛生師試験

●試験日 8/8(水)●宇都宮短期大学附属高等学校 調理師6,100円、製菓衛生師9,400円●願書受付期間 6/27(水)～29(金)●申し込みは、お住まいの市町を管轄する健康福祉センターへ(宇都宮市の方は宇都宮市保健所、県外の方は県生活衛生課へ) 県生活衛生課 028-623-3114

### 狩猟免許試験(第1回)

●試験日 7/8(日)●清原工業団地管理センター(宇都宮市)ほか●申込期間 6/18(月)～28(木)●申し込みは、お住まいの市町を管轄する環境森林事務所・矢板森林管理事務所へ 県自然環境課 028-623-3261

### 職業訓練指導員(資格取得)試験

●試験日 8/7(火)●パルティ(とちぎ男女共同参画センター/宇都宮市) 料3,100円●申込期間 6/14(木)～27(水)※県職業訓練指導員の採用試験ではありません 県労働政策課 028-623-3234

### 毒物劇物取扱者試験

●試験日 8/24(金)●帝京大学宇都宮キャンパス 料10,500円●申込期間 7/4(水)～6(金)●申し込みは、お住

いまたは勤務地の市町を管轄する健康福祉センターへ(宇都宮市の方は宇都宮市保健所、県外の方は県業務課へ) 県業務課 028-623-3120

### 登録販売者試験(薬事法関係)

●試験日 9/30(日)●宇都宮大学陽東キャンパス 料15,000円●申込期間(郵送)6/28(木)～7/11(水)[持参]7/9(月)～11(水) 県業務課 028-623-3120

### 介護支援専門員実務研修受講試験

●試験日 10/28(日)●宇都宮大学峰キャンパス、とちぎ健康の森(宇都宮市) 料7,700円●申込期間 7/2(月)～18(水)●受験資格などの詳しい内容は問い合わせを 県とちぎ健康福祉協会 028-650-5587

## 催し・講座

### 県立がんセンター市民公開講座

●6/9(土)午後1時30分～●とちぎ健康の森(宇都宮市)●食道がんなどについて学びます 定300名(先着) 料無料 6/7(木)●事前に電話で申し込みを がんセンター 028-658-6484

### 栃木いのちの電話

チャリティーコンサート ●6/9(土)午後2時30分～●とちぎ福祉プラザ(宇都宮市)●出演 ゴスペルグループ「BROWN BLESSED VOICE」 定300名(先着) 料1,000円●申込方法 FAX・Eメール(tid1999@maple.ocn.ne.jp)で※コンサートの収益金は、いのちの電話の活動資金に充てられます 栃木いのちの電話事務局 028-622-7970 FAX028-902-1030

### とちぎ健康づくりセンターの講座

◎腰痛肩こり解消講座～ストレッチボールですっきりと!～ 6/13(水)午後6時30分～8時 定20名(先着) 6/12(火)◎ヘルシークッキング講座～健康づくりのための食事のポイント～ 6/28(木)午前10時30分～午後0時30分 定20名(先着) 6/21(木)◎コツコツ元気講座～骨の元気を目指して～ 7/4(水)午後1時30分～4時、7/12(木)

午前10時30分～午後0時30分 定20名(先着) 6/27(水)※ 料1日1,000円(施設利用カードをお持ちの方は半額) コツコツ元気講座で骨密度測定希望者は、3,150円必要●別途材料費負担の講座あり●申し込みは、火曜～土曜の午前9時～午後5時に電話・来所で 同センター 028-623-5566

### 盲ろう者通訳・ガイドヘルパー養成講座(基礎)(全3回)

●6/17(日)・24(日)・30(土)午前9時30分～午後4時30分●とちぎ福祉プラザ(宇都宮市)●対象 3日間全て受講でき、受講後ボランティア活動に協力いただける方 定20名(抽選) 料2,000円(資料代) 6/13(水)●申込方法 電話・FAX・Eメール(so-hide@freeml.com)で 栃木盲ろう者友の会「ひばり」事務局 080-5459-5896 FAX020-4664-5524

### ぼうはんカレッジ2012

●6/23(土)、6/30(土)●矢板市生涯学習館●防犯知識を身に付ける選択制講座●対象 県内在住の方 定各日80名(先着) 料無料●前日までに電話で申し込みを 県くらし安全安心課 028-623-2154

### 男女共同参画社会を考える

“とちぎ県民のつどい” ●6/24(日)午前10時～●パルティ(とちぎ男女共同参画センター/宇都宮市)●ワーク・ライフ・バランスをテーマとした講演など 定約380名 料無料 6/22(金)●事前に電話で申し込みを 県青少年男女共同参画課 028-623-3074

### とちぎ食品安全フォーラム

●7/4(水)午後1時30分～●県総合文化センター(宇都宮市)●食品中の放射性物質に関する新基準値や食品の安全性についての講演など 定400名(先着) 料無料 6/21(木)●申込方法などの詳しい内容は問い合わせを 県生活衛生課 028-623-3114

### パルティの講座

◎とちぎ女性政策塾～政策にもっと女性の声を!～(全8回) ●7/14(土)、28(土)、9/1(土)、15(土)、10/6(土)、7(日)、27(土)、11/17(土)いずれも午前10時～午後3時 定15名(選考) 料無料 6/9(土)◎父親の子育て応援講座～育児&育自を楽しむ



あの手この手～(前期) ●7/21(土)午後1時30分～3時30分、28(土)午前10時～正午 定30名(先着) 料無料 6/20(金)

### ◎SPA・非暴力プログラム講座(全2回)

●7/24(火)・25(水)午前10時～午後4時●いじめ、虐待、DVなどの暴力を選ばず、安全で平和な行動により社会を創る暴力予防プログラム 定20名(抽選) 料2,000円(別途テキスト代1,200円程度必要) 6/26(火)●申込方法などの詳しい内容は問い合わせを 同センター 028-665-8323

### 視覚障害者向けパソコン教室

●①ウインドウズ基本操作 7/21(土)・28(土) ②インターネット活用 8/4(土)・11(土) ③メール講習 9/8(土)・15(土) ④パソコンで本を読む・ラジオを聴く 10/13(土)・20(土) ⑤家計簿講習 11/10(土)・17(土) ⑥年賀状作成・スカイプ講習 12/8(土)・15(土)いずれも午前10時～午後3時※各講座とも同内容を2回開催しますので、希望日を選んでください●とちぎ福祉プラザ(宇都宮市)●対象 県内に在住または勤務している視覚障害者 定各日5名(抽選) 料無料●申込期間 6/11(月)～7/6(金)●事前に電話で申し込みを 県とちぎ視聴覚障害者情報センター 028-621-6208

## 案内

### 動物愛護指導センターからのお知らせ

◎子犬の譲渡会事前講習会 ●6/3(日)午後2時～3時30分●犬の習性や飼い方などの講習会 料無料◎子犬の譲渡会 ●6/5(火)午後1時～3時●子犬の譲渡会事前講習会の受講が必要です●対象 県内在住者で18歳以上の方(63歳以上の方は、若い世代の飼養継続の意思確認が必要) 6/4(月)◎子ねこの譲渡会事前講習会 ●6/13(水)午後1時30分～3時●猫の習性や飼い方などの講習会 料無料 6/12(火)◎講習会「うちのコの気持ちを知りたい!～もっと知ろう!犬の気持ち～」 ●6/24(日)午後2時～3時30分 定80名(先着) 料無料 6/20(水)●事前



に電話で申し込みを 同センター 028-684-5458

### 2013とちぎ求人企業合同説明会

●6/12(火)午後1時～4時30分●マロニエプラザ(宇都宮市)●対象 平成25年3月大学・短大・高専・専修学校等卒業予定者、卒業後3年以内の未就職卒業生等●履歴書不要・入退場自由、当日直接会場へ 県労働政策課 028-623-3224

### 不動産取引法律相談

●6/21(木)午後1時30分～4時●県庁本館8階会議室4●弁護士などによる不動産取引の法律相談 定3件 料無料●要予約 県住宅課 028-623-2488

### 身体障害者巡回相談

●肢体に障害がある方の補装具・医学・生活相談 ●6/27(水) 下野市保

健福祉センター ゆうゆう館 7/4(水) 那須烏山市保健福祉センター 7/26(木) 真岡市総合福祉保健センター ※いずれも午後2時～4時 定5名程度(先着) 料無料 ①6/15(金)、②6/22(金)、③7/13(金)●お住まいの市町の障害福祉担当課へ電話で申し込みを 県とちぎリハビリテーションセンター 028-623-7010

### 新しい「とちぎ笑顔つぎつぎカード」はお持ちですか

●「とちぎ笑顔つぎつぎカード」が平成23年4月から新しくなりました●有効期限の表記がなくなり、対象となるお子様が18歳に達した最初の3月31日まで使用することができま す●お持ちでな



いは、お住まいの市町の担当課窓口まで問い合わせを 県子ども政策課 028-623-3068

### 6/30(土)は「地球温暖化対策計画書」の提出期限

●燃料と熱使用量が原油換算1,500kℓ/年以上または、電気使用量が600万kWh/年以上の工場・事業場は、条例により3年ごとに計画書の作成・提出が義務付けられています●提出書類を簡略化しましたので県ホームページ等でご確認ください 県地球温暖化対策課 028-623-3262

### 6月は土砂災害防止月間です

●例年、梅雨の時期には、土砂災害が多発しています●気象情報に注意し、避難場所を確認するなど土砂災害に備えましょう 県砂防排水資源課 028-623-2452

# 吹き竹



～台湾誘客プロモーションを終えて～

観光キャラバン隊、議員訪問団、知事訪問団合わせて26名の訪問団が、5月16日～19日を中心に台湾での観光プロモーションを実施した。

今回の主な目的は、

- ① 東日本大震災の義援金等援助に対するお礼
- ② 栃木県への旅行計画やその情報発信の依頼
- ③ 農産物及びその加工品等の輸入制限の解除要請である。

義援金は台湾地震等で日本からの援助への感謝の気持ちの表れであること、栃木県への観光客の減少は、日本の各都市へ直行便が就航し、新たな観光スポットが生まれていることや円高も影響していることなどが判明した。

今後の課題としては、自転車の活用などを含めた体験型の観光メニューの拡充、高校生等との交流とホームステイの組み合わせなど、楽しみ方の提案や受入態勢の充実が必要であると実感した。

課題の解決に引き続き取り組み、「元気度 日本一 栃木県」を目指したい。

栃木県知事 福田富一



杉浦競技スポーツ課長(左)、岡崎専務理事(中央)と握手する福田知事

日本体育協会の岡崎専務理事と、文部科学省の杉浦競技スポーツ課長が5月10日県庁を訪れ、福田知事に第69回国民体育大会冬季大会スケートアイスホッケー競技会の本県開催決定書を手渡しました。

開催時期は、平成26年1月下旬から2月初旬で、会場は日光市の予定です。本県での開催は18年ぶり8回目となります。

Topics 1  
2014年に本県で冬季国体開催決定 (5月10日)



勤務先の元気ニコニコ係でブログを更新するとちまるくん

また、22日にはキャラバン隊も発足し、県内外のイベントに随時出張していくなど、大活躍のとちまるくんです。

とちぎの魅力をもっと広めたいと、とちまるくんが公式ホームページを開設しました。県のイベントやとちまるくんに会える催しなどを掲載しているほか、ブログやツイッター、フェイスブックも開始。

Topics 2  
とちまるくんがホームページを開設 (5月21日)

# 県政トピックス

県の出来事を紹介します



## 栃木県本庁舎からのお知らせ

◎けんちょうde愛ふれあい直売所  
●毎月18日の「とちぎ地産地消の日」を基本に開催していますが、今月は、6/15(金)の県民の日のイベント内で開催します  
◎次回の閉館日●6/16(土)・17(日)  
※次回のあしぎんマロニエ県庁コンサートは7/19(木)の予定です

## プレゼントコーナー!

「とちぎ県民だより」へのご感想をお寄せください。ご意見をいただいた方の中から抽選で5名の方に、県内の宿泊施設で利用できる**プレミアム付宿泊旅行券「元気度 日本一 とちぎ券」**(販売価格3,000円で5,000円券として利用可能)と、**県民の日マスコット「ルリちゃん」のぬいぐるみ**をセットで差し上げます。はがきに、郵便番号・住所・氏名・年齢・ご感想を記入の上、次のあて先までお送りください。【締切:6/15(金)必着】



〒320-8501 栃木県広報課「とちぎ県民だより」係

## 文化情報

### 県立博物館

☎028-634-1311 月曜日、6/22(金)～7/12(木)  
◎テーマ展「足尾の鉱物と製錬技術の変遷-猪俣一郎コレクションから-」6/17(日)まで●銅の生産量日本一を誇り、近代産業史に大きな影響を及ぼした足尾銅山。今回は酸化硫黄から硫酸を製造する技術開発を手がけた研究者の一人、猪俣氏が収集した資料も展示しています。昔の足尾銅山へタイムスリップしてみませんか。



大正14年の製錬所

### 県総合文化センター

☎028-643-1013(プレイガイド午前10時～午後7時)  
◎<ショパン国際ピアノコンクール優勝者シリーズ第2弾>コンディ・リ ピアノリサイタル●10/5(金)午後7時開演 料S席5,000円～B席3,000円(学生1,000円)●好評発売中!  
◎村治奏一 ギターコンサート●国内外のコンクールで優勝し、注目される若手ギタリスト●10/21(日)午後3時開演 料全席指定2,000円●6/10(日)発売開始!◎オーケストラ・アジア 天人～二千年之恋～悠久の時を超えたラブストーリー●11/18(日)午後3時開演 料全席自由2,000円(学生1,000円)●6/30(土)発売開始!

## 自然とふれあう

### 県民の森「森の集い」

◎キャンプファイア&早朝ウォーキング  
●7/21(土)午後7時～22(日)午前6時30分 定10グループ(1グループ5名程度/先着) 料3,210円(テント使用料)  
●申込期間6/4(月)～7/6(金)◎尚仁沢湧水群を訪ねる●7/29(日)午前9時30分～正午 定25名(先着) 料無料  
●申込期間6/4(月)～7/27(金)  
☎同管理事務所 ☎0287-43-0479

### とちぎ「森の楽校」

◎初夏の森林観察●6/24(日)午前9時30分～正午●県民の森(矢板市) 定40名(先着) 料6/14(木)◎みんなの森づくり●6/30(土)午前10時～正午●益子の森(益子町)●下刈り体験 定20名(先着) 料6/21(木)☎とちぎ環境・みどり推進機構 ☎028-643-6801

### 太平少年自然の家

◎あじさいの山ハイキング●6/30(土)午前7時30分～正午●あじさいを楽しみながらの約5.5kmのハイキング●対象 県内の5歳以上の子どもと保護者等 定45名(抽選) 料100円 料6/12(火)◎どきどきキャンプin太平&芳賀●7/21(土)～25(水)4泊5日

●自然体験や野外調理、ドラム缶風呂体験等●対象 小学4～6年生 定25名(抽選) 料11,000円 料6/10(日)  
☎同自然の家 ☎0282-24-8551

### 日光自然博物館

◎親子で夏の滝体験●7/15(日)午前9時～午後2時45分●霧降隠れ三滝を目指し山道や川の中を歩く親子向けのハイキング●対象 小学生以上の子どもと保護者 定20名(抽選) 料大人2,000円、中学生以下1,500円 料7/1(日)☎同館 ☎0288-55-0880

### とちぎ花センター

◎オリンピック開催地の植物たち●6/12(火)～7/16(月・祝)午前9時～午後5時●オリンピック開催地であるイギリスのパラなどの植物やイングリッシュガーデンを紹介●鑑賞大温室は入館料が必要(大人400円、子ども200円)  
☎同センター ☎0282-55-5775



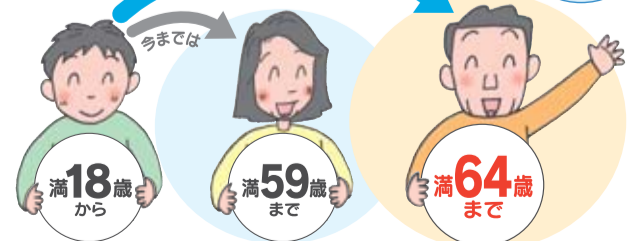
# 県民共済

平成24年4月1日 総合保障型 制度改善

これから 満18歳～満64歳の方がお申し込みいただけます

お申し込み年齢を拡大

これからは



「総合保障1型」のお申し込み年齢は、従来通り満18歳～満59歳です。

## 総合保障2型 月掛金 2,000円

お申し込みは 満18歳～満64歳の健康な方

保障期間 18歳 → 60歳 → 65歳

保障内容	18歳加入	60歳加入	65歳加入
入院(手術あり)	1日目から184日目まで 5,000円	1日目から184日目まで 5,000円	1日目から124日目まで 4,300円
通院	14日以上 90日まで 1,500円	14日以上 90日まで 1,500円	14日以上 90日まで 1,500円
後遺障害	交通事故 1,000万円 不慮の事故 700万円	1級 13級 640万・25.6級 340万・13.6級	1級 13級 700万・490万・19.6級 510万・300万・12級
死亡	交通事故 1,000万円 不慮の事故 700万円 病 気 360万円	1,000万円 700万円 360万円	700万円 510万円 210万円

※入・退院が同日(日帰り入院)の場合には入院1日とし、入院料の支払いの有無などにより判断します。  
※「通院」は、実通院日数が14日未満でも入院日数を含めて14日以上の場合、事故の日からその日を含めて180日以内の通院が保障の対象となります。  
すべての病気による入院・死亡・重度障害が保障の対象となります。  
●重度障害の範囲は当組合の定めによります。

入・通院から死亡まで手厚く保障

満60歳以降に加入の方は、60歳・65歳の保障内容になります。

お問い合わせと資料のご請求は

栃木 県民共済へ  
☎028(627)2030(代)

おかけ間違いのないよう、電話番号をもう一度お確かめください。

☎028(627)2116【受付時間】平日9:00～17:00

資料請求はホームページからどうぞ。  
栃木県民共済 検索  
http://www.tochigikenminkyosai.or.jp/

共済取扱団体 栃木県認可 栃木県民共済生活協同組合  
〒321-0974 宇都宮市竹林町488-2  
共済元受団体 厚生労働省認可 全国生活協同組合連合会  
http://www.kyosai-cc.or.jp/

大好評! イージーオーダー紳士服、ウェディングドレスレンタル等も取り扱っています。

※県民共済のご加入者(組合員)とそのご家族が対象です。未加入の方は、手続きのうえご利用いただけます。