

物件番号	
------	--

物 件 調 書

令和3(2021)年7月作成

所在地	那須郡那珂川町馬頭字上郷地7番1	最低売却価格	2,990,000円		
地積	1,039.47㎡	地目	宅地	形状	不整形地
道路幅員及び 界面状況	南西側：幅員約6m舗装町道（建築基準法第42条第1項第1号） 東側：幅員約3.5m未舗装道路（建築基準法上の道路に該当しない）				
法令等に基づく 制限	都市計画区域	非線引都市計画区域			
	用途地域	第一種住居地域	特別用途地区	なし	
	建ぺい率	指定：60%、基準：60%	容積率	指定：200%、基準：200%	
	高度地区	なし	防火地域	なし	
	日陰規制	なし	その他の規制	西側約半分が、土砂災害警戒区域に指定	
私道の負担等	負担の有無	無	負担等の内容		
供給施設 状況	電気	有	東京電力(株)栃木カスタマーセンター	0120-995-112	
	上水道	有	那珂川町役場上下水道課	0287-92-2002	
	下水道	有	那珂川町役場上下水道課	0287-92-2002	
	都市ガス	無			
交通機関	JR烏山線「烏山」駅北方約10km				
公共機関	馬頭小学校	約870m	那珂川町役場	約880m	
	馬頭中学校	約1.3km			
近隣の状況	馬頭地区の市街地東部に位置し、山裾に一般住宅、農家住宅のほか農地も多く見受けられる地域である。土砂災害警戒区域並びに土砂災害特別警戒区域に指定されており、土砂災害の危険性が高い地域である。				
特記事項	<ul style="list-style-type: none"> ・当該地は現状有姿での引渡しとなるため、物件引渡し後の一切の費用は購入者の負担となる。 ・対象物件には、構造物（フェンス）を含む。 ・対象物件は、職員公舎敷地として使用していたが、平成17(2005)年2月に建物を解体し、現在は未利用の更地となっている。 ・土壌汚染の有無について調査は行っていない。 ・南側は墓地に隣接し、北側は隣接地より約0.5m～1.0m低い。 ・二方路面地で、南西側道路に約0～1.0m低く、東側道路とほぼ等高に接面する。 ・東方及び南東方へ緩傾斜し、敷地内は約0.5m～1.0mの高低差を有する。 ・平成25(2013)年に、那珂川町により地籍調査事業を実施。南西側の道路との境界は、隣接地6番との境界を除いて計算点であり、境界杭等は設置されていない。 ・上水道は引き込み有り（休止中）。敷地内にメーターが設置されていると思われるが、位置は不明である。 ・下水道は南西側及び東側の道路に本管が敷設されている。 				

案内図



表題部 (土地の表示)		調製	平成18年7月24日	不動産番号	0603000128956
地図番号	M2-13-2	筆界特定	余白		
所在	那須郡馬頭町大字馬頭字上郷地			余白	
	那須郡那珂川町馬頭字上郷地			平成17年10月1日変更 平成17年10月3日登記	
①地番	②地目	③地積 m ²		原因及びその日付【登記の日付】	
7番1	畑	353		余白	
余白	宅地	353 71		②③昭和40年4月13日地目変更 〔昭和45年10月30日〕	
余白	余白	余白		平成17年法務省令第18号附則第3条第2項の規定により移記 平成18年7月24日	
余白	余白	1039 47		③7番2、8番1を合筆 ③7番1、7番3に分筆 ③錯誤 国土調査による成果 〔平成27年1月6日〕	

権利部 (甲区) (所有権に関する事項)			
順位番号	登記の目的	受付年月日・受付番号	権利者その他の事項
1	所有権移転	昭和40年5月4日 第693号	原因 昭和40年4月13日寄付 所有者 栃木県 順位3番の登記を移記
	余白	余白	平成17年法務省令第18号附則第3条第2項の規定により移記 平成18年7月24日
2	合併による所有権登記	余白	所有者 栃木県 平成27年1月6日登記



これは登記記録に記録されている事項の全部を証明した書面である。ただし、登記記録の乙区に記録されている事項はない。

(宇都宮地方法務局大田原支局管轄)

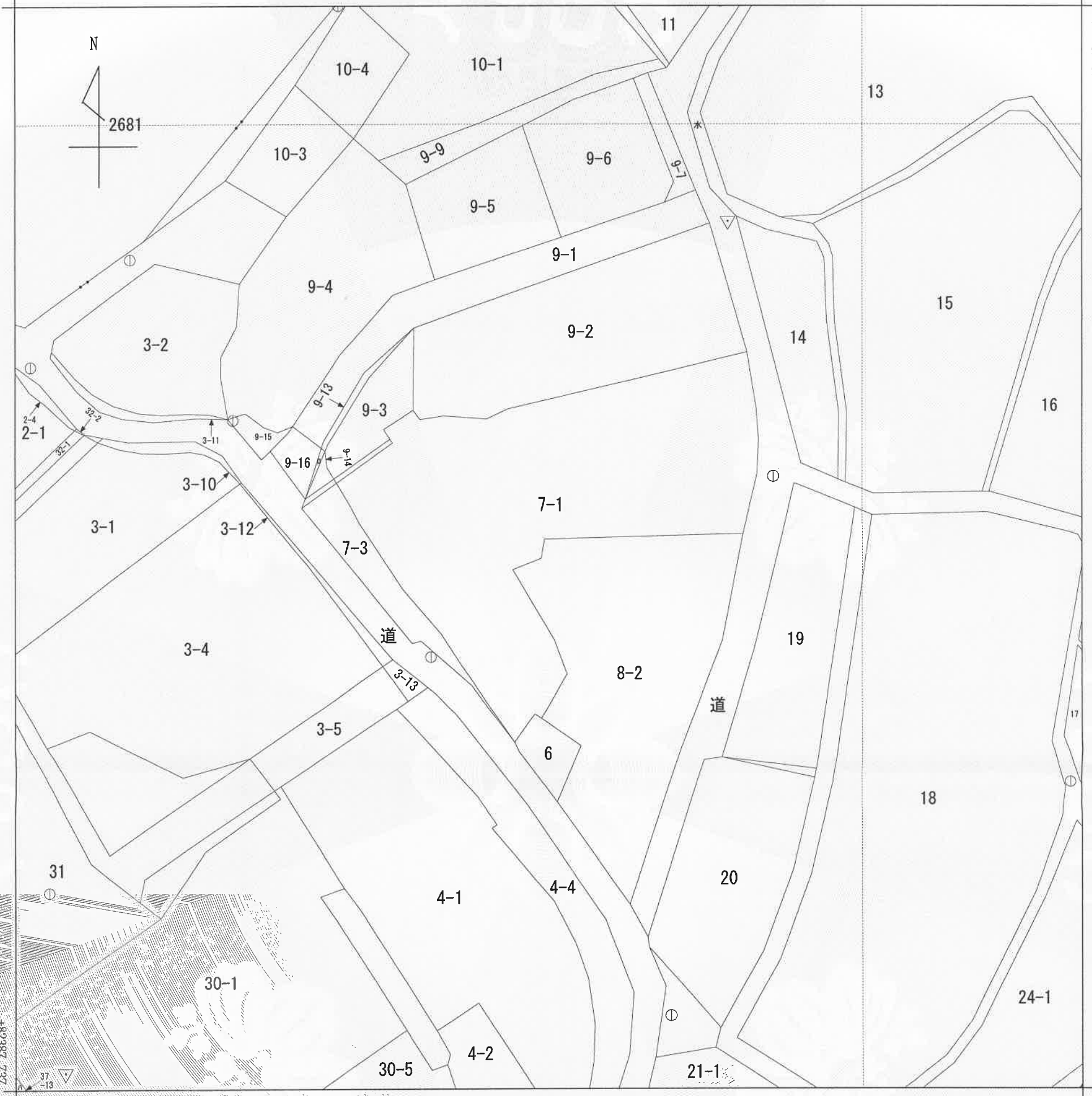
令和3年4月21日

宇都宮地方法務局

登記官

杉山豊





地番区域見出
 馬頭

請求部	所在	那須郡那珂川町馬頭字上郷地				地番	7番1			
出力縮尺	1/500	精度区分	甲三	座標系番号又は記号	IX	分類	地図(法第14条第1項)		種類	地籍図
作成年月日	平成26年2月		備付年月日(原図)	平成27年2月2日			補事項			

これは地図に記載されている内容を証明した書面である。

(宇都宮地方法務局大田原支局管轄)

令和3年4月21日

宇都宮地方法務局

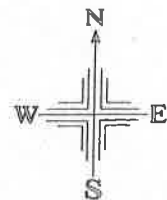
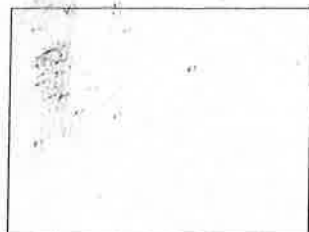
登記官

杉山豊

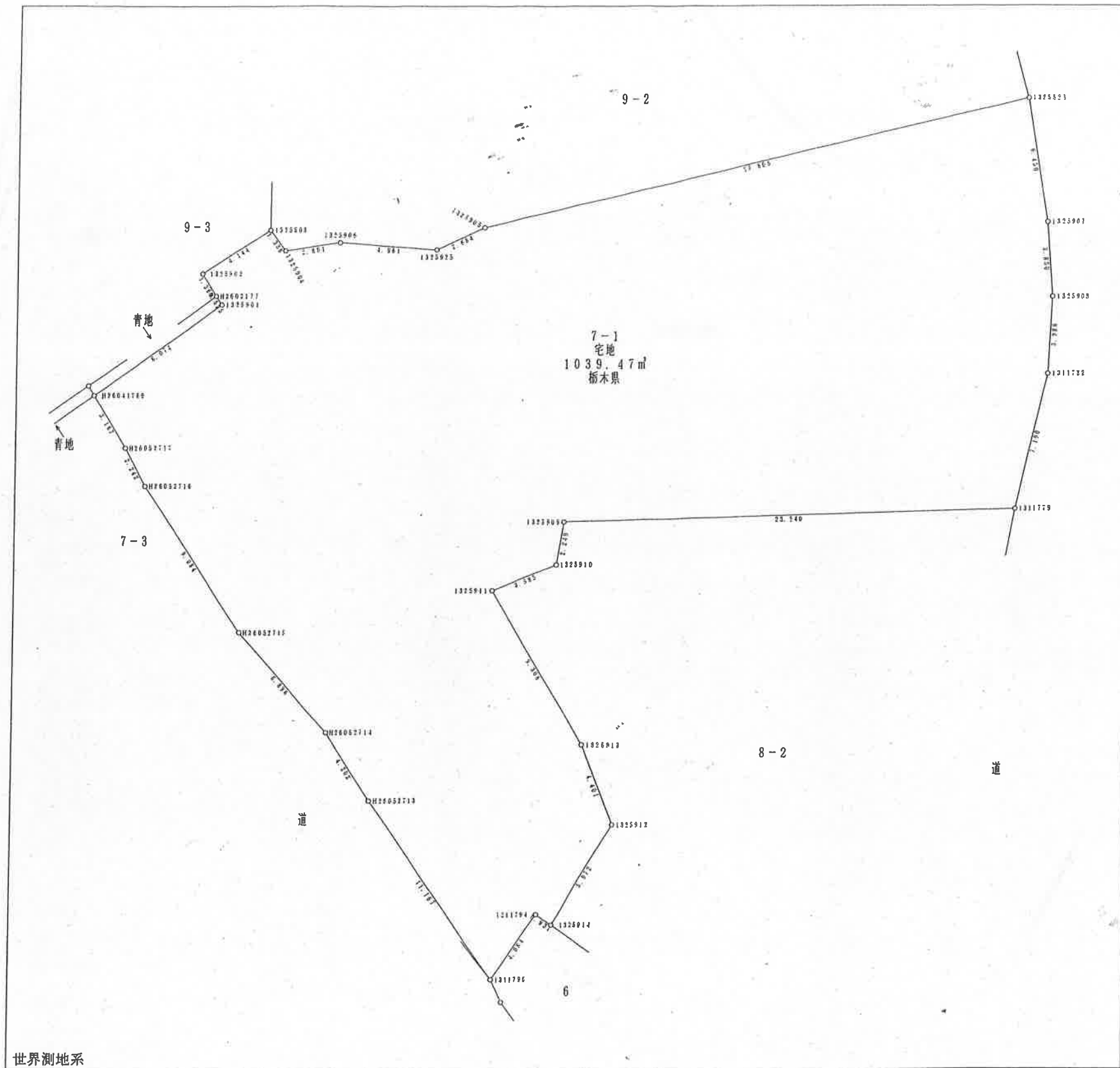


請求番号：28-1

(1/1)



所在 馬頭字上郷地 地番 7-1			
点番	X座標値	Y座標値	辺長 (m)
H26041769	82458.209	30738.434	3.167
1325901	82462.890	30745.012	8.074
H2602177	82463.329	30744.724	0.525
1325902	82464.474	30743.974	1.369
1325903	82466.712	30747.462	4.144
1325904	82465.637	30748.258	1.338
1325906	82466.068	30751.086	2.861
1325925	82465.689	30756.033	4.961
1325905	82466.828	30758.463	2.684
1325523	82473.443	30786.498	28.805
1325907	82467.083	30787.573	6.450
1325908	82463.244	30787.864	3.850
1311782	82459.262	30787.680	3.986
1311779	82452.264	30786.031	7.190
1325909	82451.630	30762.800	23.240
1325910	82449.412	30762.429	2.249
1325911	82448.079	30759.101	3.585
1325913	82440.100	30763.891	9.306
1325912	82435.981	30765.440	4.401
1325914	82430.831	30762.417	5.972
1311794	82431.363	30761.653	0.931
1311796	82428.031	30759.291	4.084
H26052713	82437.236	30752.969	11.167
H26052714	82440.771	30750.697	4.202
H26052715	82445.941	30746.134	6.896
H26052716	82453.516	30741.120	9.084
H26052717	82455.493	30740.063	2.242



世界測地系

物 件 写 真



対象物件の北西側から南東側を見て撮影



対象物件の南西側から北東側を見て撮影