

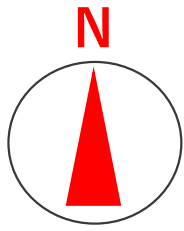
物件番号	
------	--

物 件 調 書

令和5年10月作成

所在地	足利市田島町一丁目2番3			最低売却価格	14,000,000円	
土地	地目	宅地	地積	1,681.73㎡	形状	不整形
道路幅員及び 接面状況	西側が幅員約7mの舗装市道(田島町59号線)に、北側が幅員約6mの舗装市道(田島町2号線)に、南側が幅員4mの舗装市道(田島町58号線)に接面している。					
法令等 に基づく 制	都市計画区域	市街化区域				
	用途地域	第一種低層住居専用地域	特別用途地区	なし		
	建ぺい率	50%		容積率	80%	
	高度地区	なし		防火地域	なし	
	日影規制	なし		その他の規制	高さ制限10m	
私道の負担等	負担の有無	無	負担等の内容			
供給施設 状況	電気	有	東京電力(株) 栃木カスタマーセンター		0120-995-111 (代)	
	上水道	有	足利市上下水道お客様センター		0284-22-7921	
	下水道	無	足利市上下水道お客様センター		0284-22-7921	
	都市ガス	無				
交通機関	JR両毛線「足利」駅の北方約3.7km					
公共機関	市立北郷小学校	約700m		足利北郷郵便局	約950m	
	市立北中学校	約1.1km		足利銀行江川出張所	約1.3km	
	足利市役所	約3.2km				
近隣の状況	足利市中心市街地北部の一般住宅を中心とした住宅地域である。土地区画整理事業によって開発された地域であり、街区が整備された良好な住宅地がひろがっているのが特徴である。					
特記事項	<ul style="list-style-type: none"> ・土地及び工作物(侵入防止柵等)の現状有姿での一括売却とし、引渡し後の一切の費用(工作物等の撤去費用、除草費用等)は買主の負担となる。 ・昭和58年に足利警察署の共同住宅が建築され、令和3年3月まで利用されていた。 ・令和5年に建物を解体し現状は更地となっているが、取り壊した建物のコンクリート製の基礎杭を全て撤去したわけではなく、全79本の基礎杭のうち21本は、全長(約10m)撤去されたものの、残り58本については、地表から2、3m程度の位置で切断して撤去され、以深の部分は地中に残った状態となっている。 ・埋設物調査は実施していないため、その他の埋設物(工作物の基礎、ガラ、碎石、切り株等)が存在している可能性がある。 ・南側は約0.6m高く接面しているため、実質的には二方路地である。 					

- | |
|--|
| <ul style="list-style-type: none">・敷地西側に東京電力パワーグリッド（株）が設置する電柱1本あり。・土壌汚染等に関する専門的な調査は行っていない。・足利市ハザードマップによると、洪水浸水想定区域（浸水深）「～0.5m未満」及び「0.5～3m未満」に該当する。・売却後、新たに建物を建築する場合や開発行為を行う場合などは、買主において各関係機関に必要な手続等の確認を行うこと。・物件調書と現状が異なる場合には、現状を優先する。・物件調書は、買主が物件の概要を把握するための資料に過ぎないため、必ず買主自身において、現地及び諸規制についての確認を行うこと。 |
|--|



案内図



表題部 (土地の表示)		調製	平成11年2月10日	不動産番号	0605000270996
地図番号	1	筆界特定	余白		
所在	足利市田島町一丁目			余白	
①地番	②地目	③地積 m ²		原因及びその日付〔登記の日付〕	
1851番7	田	253		1851番1から分筆 〔昭和56年9月14日〕	
2番3	宅地	1681	60	平成10年3月28日土地区画整理法による換地処分 他の従前の土地 同所1852番1、1856番2、1857番3 〔平成10年3月30日〕	
余白	余白	余白		昭和63年法務省令第37号附則第2条第2項の規定により移記 平成11年2月10日	
余白	余白	1681	73	③錯誤 〔令和3年8月6日〕	

権利部 (甲区) (所有権に関する事項)			
順位番号	登記の目的	受付年月日・受付番号	権利者その他の事項
1	土地区画整理法の換地処分による所有権登記	平成10年3月30日 第5053号	所有者 栃木県 順位3番の登記を移記
	余白	余白	昭和63年法務省令第37号附則第2条第2項の規定により移記 平成11年2月10日



これは登記記録に記録されている事項の全部を証明した書面である。ただし、登記記録の乙区に記録されている事項はない。

(宇都宮地方法務局足利支局管轄)
令和5年8月28日
宇都宮地方法務局

登記官

舟山 一次



登記年月日：令和3年8月6日

（宇都宮地方務局足利支局管轄）
 これは図面に記録されている内容を証明した書面である。
 令和5年8月28日 宇都宮地方務局

登記官

舟山 二次



⊖ コンクリート杭	⊖ 石杭（御影）	⊖ 市プラスチック杭	⊖ 県コンクリート杭	⊖ 計 計算点
⊖ プラスチック杭	⊖ 金 属 標	⊖ 市 プレート標	⊖ 県アルミ金属標	⊖ 引照点（側溝に鉄）
⊖ 金 属 標	⊖ 市コンクリート杭	⊖ 道路側溝端	⊖ 市金属標	⊖ 街区基準点

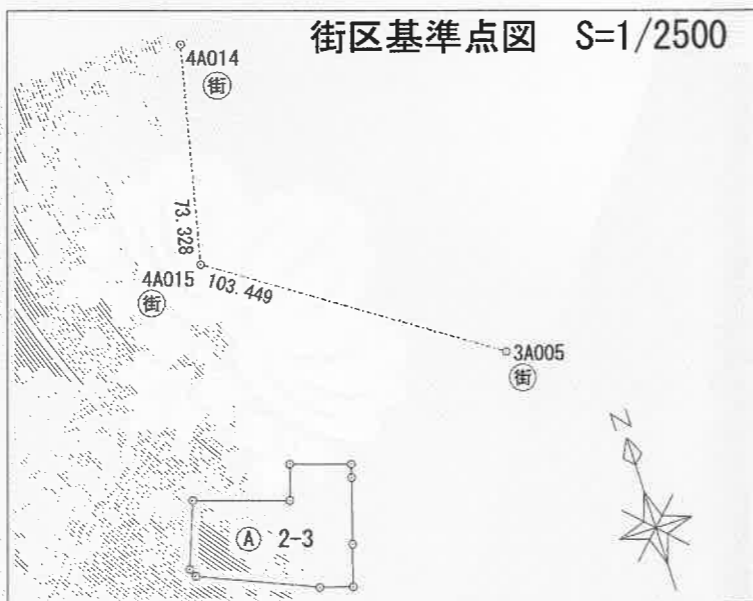
求積表

地 番	A 2-3				
NO	Xn	Yn	Yn+1-Yn-1	Xn · (Yn+1-Yn-1)	
37	40120.078	-32951.580	-6.713	-269326.083614	
K1	40117.346	-32950.372	38.475	1543514.887350	
K50	40101.492	-32913.105	47.889	1920420.350388	
68	40098.260	-32902.483	14.763	591970.612380	
K15	40111.787	-32898.342	10.602	425265.165774	
K14	40132.882	-32891.881	7.752	311110.101264	
10	40137.106	-32890.590	-18.142	-728167.377052	
9	40143.351	-32910.023	-23.090	-926909.974590	
31	40131.915	-32913.680	-33.636	-1349877.092940	
30	40141.532	-32943.659	-37.900	-1521364.062800	
			合計	-3363.473840	
			合計面積	1681.7369200	
			地積	1681.73	㎡

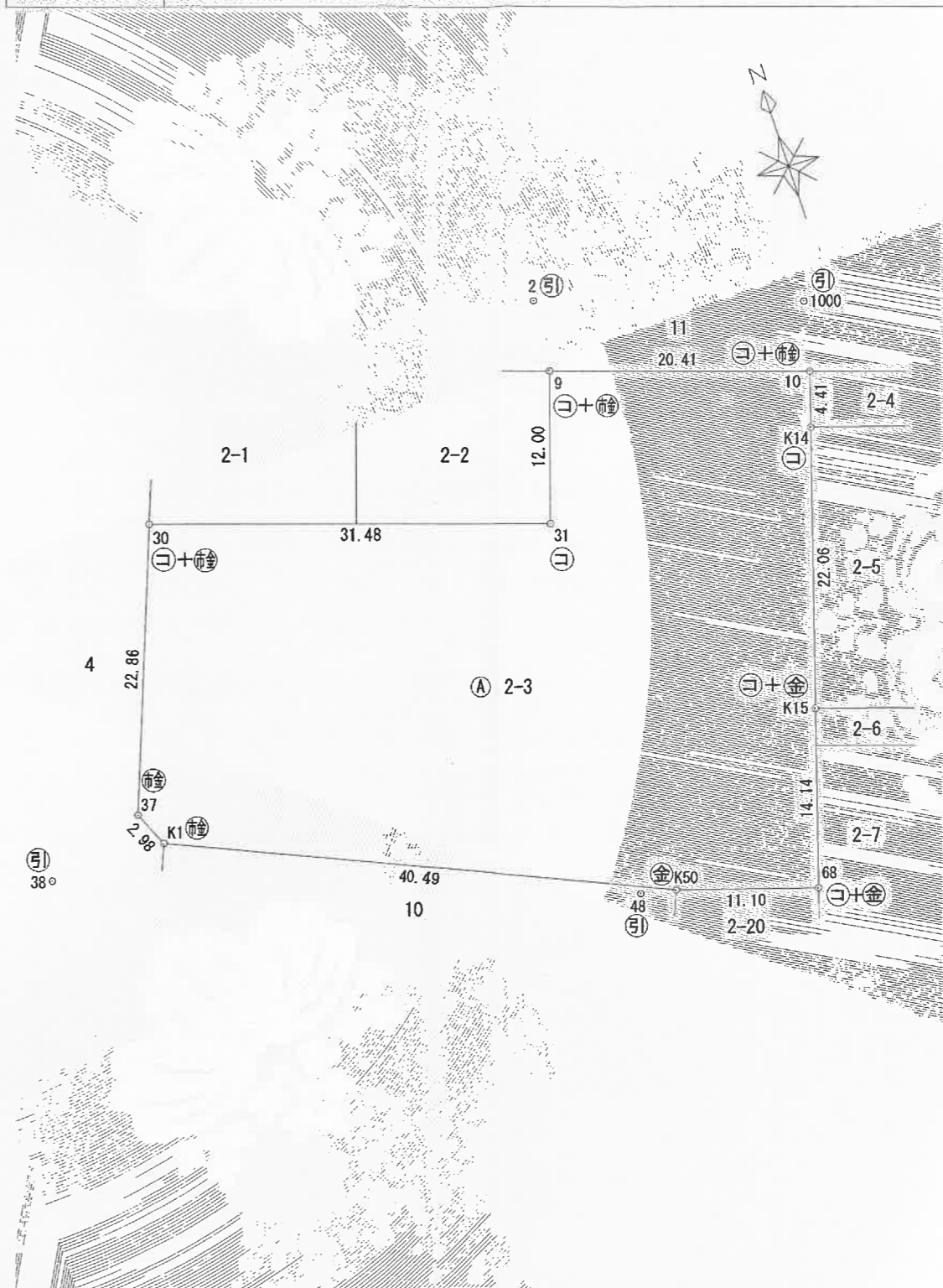
座標一覧【世界測地系（測地成果2011）区系】
 管理者のパラメータ変換による

点 名	X座標	Y座標	備 考
1000	40142.452	-32889.292	引照点（側溝に鉄）
2	40148.937	-32909.492	引照点（側溝に鉄）
38	40117.199	-32959.587	引照点（側溝に鉄）
48	40102.070	-32915.820	引照点（側溝に鉄）
4A014	40286.653	-32900.884	街区基準点
4A015	40215.098	-32916.914	街区基準点
3A005	40157.250	-32831.150	街区基準点

測量年月日	令和3年6月19日
座標系	世界測地系（測地成果2011）区系 管理者のパラメータ変換による



地 番	2番3	地積測量図
土地の所在	足利市田島町一丁目	



作成者	土地家屋調査士 足利市朝倉町二丁目9番地1 中島 文晴 (令和3年7月11日作成)
-----	---

申請人	栃木県知事 福田富一	縮尺	1/500
-----	------------	----	-------



請求部	所在	足利市田島町一丁目		地番	2番3	
出力縮尺	1/500	精度区分	甲一	座標系番号又は記号	分類	地図(法第14条第1項)
作成年月日	平成10年3月28日	備付年月日(原図)		補記事項		
						種類 土地改良所在図

これは地図に記載されている内容を証明した書面である。

(宇都宮地方法務局足利支局管轄)

令和5年8月28日

宇都宮地方法務局

登記官

舟山一次



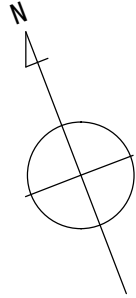
請求番号：30-1

(1/1)

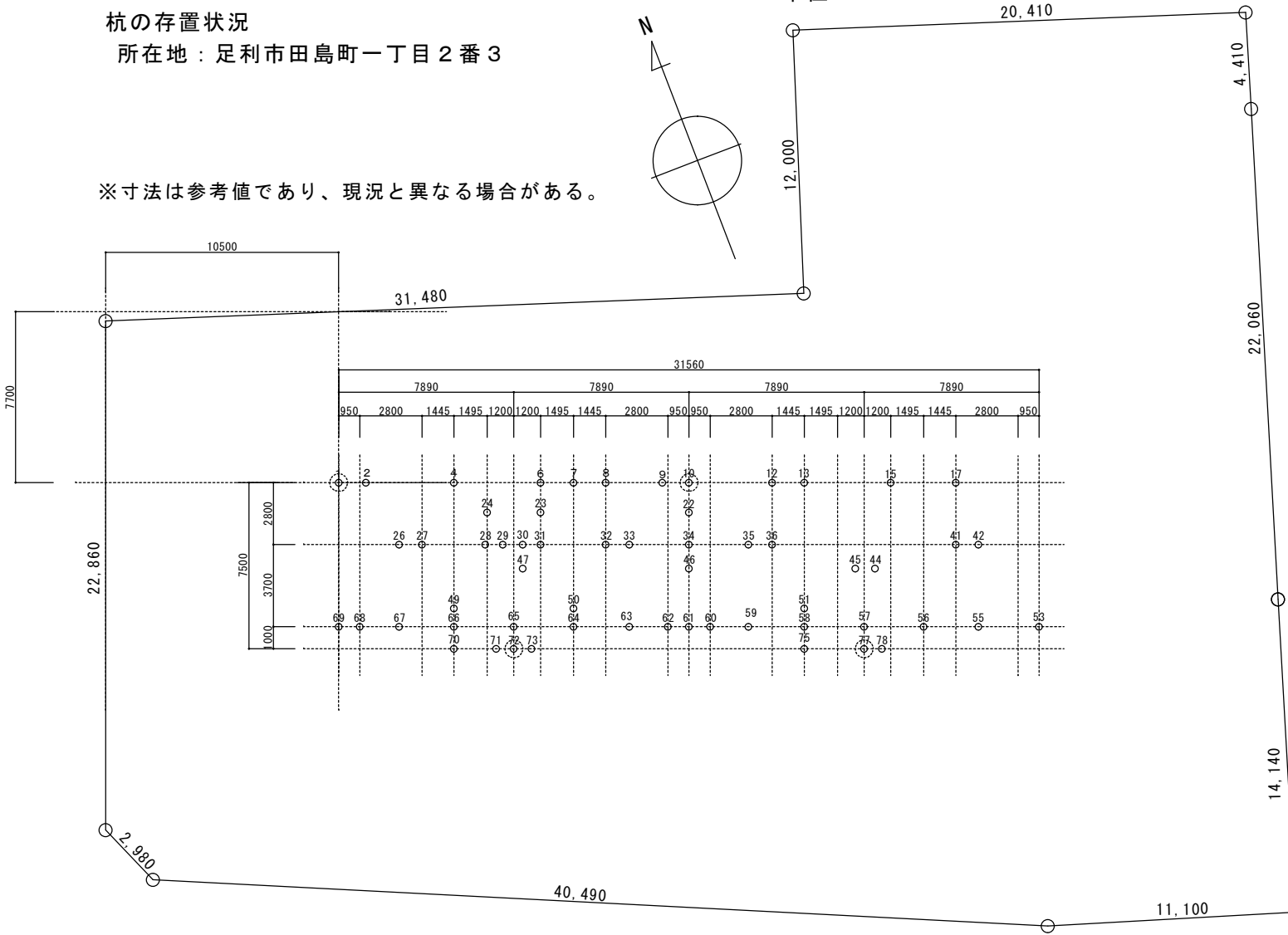
杭の存置状況

所在地：足利市田島町一丁目2番3

単位：mm



※寸法は参考値であり、現況と異なる場合がある。



存置杭の杭頭の状況（数値は概数） 単位：mm

No.	現況GL-数値	No.	現況GL-数値	No.	現況GL-数値
1	現況GL-2,700	31	現況GL-2,500	59	現況GL-2,400
2	現況GL-2,600	32	現況GL-2,400	60	現況GL-2,400
4	現況GL-2,000	33	現況GL-2,300	61	現況GL-3,000
6	現況GL-2,350	34	現況GL-2,400	62	現況GL-2,700
7	現況GL-2,000	35	現況GL-3,000	63	現況GL-2,300
8	現況GL-2,100	36	現況GL-2,700	64	現況GL-4,300
9	現況GL-2,700	41	現況GL-2,900	65	現況GL-2,800
10	現況GL-3,300	42	現況GL-2,900	66	現況GL-2,600
12	現況GL-2,600	44	現況GL-2,400	67	現況GL-2,600
13	現況GL-2,600	45	現況GL-2,600	68	現況GL-2,600
15	現況GL-3,700	46	現況GL-2,400	69	現況GL-3,400
17	現況GL-2,500	47	現況GL-2,400	70	現況GL-2,150
22	現況GL-2,400	49	現況GL-2,200	71	現況GL-2,700
23	現況GL-2,700	50	現況GL-2,500	72	現況GL-3,000
24	現況GL-3,000	51	現況GL-2,600	73	現況GL-2,200
26	現況GL-2,500	53	現況GL-3,400	75	現況GL-2,500
27	現況GL-3,200	55	現況GL-3,000	77	現況GL-2,400
28	現況GL-2,300	56	現況GL-2,800	78	現況GL-2,400
29	現況GL-2,400	57	現況GL-2,200		
30	現況GL-2,500	58	現況GL-2,700		

○：設置時L=10.0m 材質：コンクリート φ：300mm 4本
 枠無し：設置時L=9.0m 材質：コンクリート φ：300mm 54本

物 件 写 真

対象物件の北東側から南西側を見て撮影



対象物件の南西側から北東側を見て撮影

