

物件番号	2
------	---

物 件 調 査 書

令和5年12月作成

所在地	鹿沼市白桑田字上原516番1外2筆		最低売却価格	107,000,000円	
地積	11,719.34㎡	地目(現況)	雑種地	形状	ほぼ整形
建物	なし(更地)				
道路幅員及び 接面状況	北東側：幅員約12.0～18.0m(含両側歩道約2.5m)舗装主要地方道宇都宮鹿沼線 (建築基準法第42条1項1号)に0～3.0m程度高く接面。※1 南西側：幅員約6.5m舗装市道0354号線(同上)とほぼ等高に接面。 東側：幅員約5.0m舗装認定外道路(同法同条1項3号道路)に1.0～3.0m高く接面。※1				
法令等に基づく制限	都市計画区域	都市計画区域内、市街化調整区域			
	用途地域	指定なし	特別用途地区	指定なし	
	建ぺい率	60%	容積率	200%	
	高度地区	なし	防火地域	なし	
	日影規制	あり(5h-3h)	その他の規制	法第22条指定区域	
私道の負担等	負担の有無	無	負担等の内容	-	
供給施設 状況	電気	有	東京電力(株)栃木カスタマーセンター	0120-995-111(代)	
	上水道	有※2	鹿沼市上下水道部水道課給水係	0289-65-3143	
	下水道	無※3			
	都市ガス	無			
交通機関	JR日光線「鹿沼」駅 東方 約4.2km 関東バス「白桑田」バス停 至近				
公共施設	鹿沼市役所	約5.6km	宇都宮市役所	約7.5km	
	鹿沼千渡郵便局	約2.3km	上野町交番	約3.6km	
	鹿沼IC	約5.0km	宇都宮環状線	約4.3km	
	ヨークベニマル鹿沼千渡店	約2.5km			
近隣の状況	鹿沼市の東端部で、宇都宮市との市境付近に位置し、主要地方道宇都宮鹿沼線(鹿沼街道沿い)沿いに、事業所、工場、店舗、雑種地等が見られる。				
特記事項	○対象不動産は、元県工業技術センターの敷地であった土地であるが、建物等は令和3年までに解体撤去され、現況は砂利敷の雑種地となっている。なお、現在は県から民間企業に対して貸付けを行っており、スーパーハウスの保管場所等として使用されている。				

- 対象不動産は以下の3筆から構成される一体地であり、一部が宇都宮市に跨る。
- 鹿沼市白桑田字上原516番1 (登記地目/面積) 宅地/10,595.28㎡
- 鹿沼市白桑田字的地場628番2 (登記地目/面積) 宅地/ 201.86㎡
- 宇都宮市飯田町字南原87番2 (登記地目/面積) 宅地/ 922.20㎡
- 北東側県道は都市計画道路となっており、現在整備中(3・4・202古峯原宮通り(25.0m))である。対象不動産と現道部分の間は道路用地として分筆済である。
- 対象不動産については、県工業技術センターであった際に、水質汚濁防止法に基づく特定施設(使用有害物質:六価クロム、シアン化合物)の届出があった履歴があるが、令和元年9月に土壤汚染調査が行われ、基準値を超える有害物質の検出がなかったことが確認されている。
- 敷地の南東端から西に約70.5m、南側隣地境界線から北に約7.5mの位置に、県工業技術センター(システム棟)解体工事の際、撤去できなかったコンクリート杭(PHC杭。口径350mm/長さ15mのうち7.8m)が1本残置されている。
- なお、売却に際し、地下埋設物に関する専門的な調査は行っていないため、その他の埋設物(工作物の基礎、ガラ、碎石、切り株等)が存在している可能性があるが、現況での売却となる。
- 更地での引渡しとなる予定である。ただし、敷地内に設置されている門扉やフェンス等の工作物は、現況での引渡しとなる。
- 対象不動産について、都市計画法の開発許可を受けた履歴はない。
- なお、市街化調整区域内の1haを超える土地であり、建物建築が許可される使用方法は極めて限定的であることから、建物の敷地としての使用については事前に関係機関と十分協議を行う必要がある。また、鹿沼市と宇都宮市に跨って開発許可を受けようとする場合には、両市から許可を受ける必要がある。
- 鹿沼市及び宇都宮市の防災ハザードマップなどによると、「土砂災害警戒区域」や「浸水想定区域」等には指定されていない。
- 物件調書は、物件の概要を把握するための資料に過ぎないため、必ず購入希望者自身において、現地及び諸規制についての確認を行うこと。
- 物件調書と現状が異なる場合には、現状を優先する。また、対象物件は現状有姿での引渡しとなるため、物件引渡し後の一切の費用は購入者の負担とする。
- ※1 県道の整備後、法面の上部が道路との境界線となる予定。一方東側道路との間に存する法面部分は対象不動産の一部である。
- ※2 南西側市道、北東側県道、及び東側道路に鹿沼市の水道本管の敷設があり、対象不動産へは南西側市道から引き込みがある。このほか東側道路には宇都宮市の水道本管の敷設があるが、同市水道管理課によれば、主な建物等が鹿沼市側にある場合には宇都宮市の本管からの引き込みは原則できないとのことであった。
- ※3 東側道路に宇都宮市の農業集落排水の本管が敷設されているが、新規の接続は出来ないとのことであった。

案内図



拡大図



表題部 (土地の表示)		調製	平成6年2月10日	不動産番号	0609000113555
地図番号	余白	筆界特定	余白		
所在	鹿沼市白桑田字上原			余白	
①地番	②地目	③地積	町反畝	原因及びその日付〔登記の日付〕	
516番1	山林	⑩	14128	余白	
余白	余白	⑩	12915	③錯誤 〔昭和39年1月31日〕	
余白	余白	⑩	9302	③本番1、4、5に分筆 〔昭和39年1月31日〕	
余白	余白		12866	③517番2、519番2を合筆 〔昭和39年2月19日〕	
余白	余白		12822	③516番1、516番10に分筆 〔昭和57年6月2日〕	
余白	宅地		12822	37	②③昭和41年3月31日地目変更 〔昭和60年11月29日〕
余白	余白	余白			昭和63年法務省令第37号附則第2条第2項の規定により移記 平成6年2月10日
余白	余白		10595	28	③錯誤 ③516番1、516番14に分筆 〔平成30年11月5日〕

権利部 (甲区) (所有権に関する事項)			
順位番号	登記の目的	受付年月日・受付番号	権利者その他の事項
1	所有権移転	昭和39年3月12日 第3075号	原因 昭和39年1月23日売買 所有者 栃木県 順位8番の登記を移記
	余白	余白	昭和63年法務省令第37号附則第2条第2項の規定により移記 平成6年2月10日



これは登記記録に記録されている事項の全部を証明した書面である。ただし、登記記録の乙区に記録されている事項はない。

令和5年12月14日
宇都宮地方法務局

登記官

舟山 一次



表題部 (土地の表示)		調製	平成6年2月10日	不動産番号	0609000119439
地図番号	余白	筆界特定	余白		
所在	鹿沼市白桑田字的場			余白	
①地番	②地目	③地積 m ²		原因及びその日付〔登記の日付〕	
628番2	山林	224		本番1から分筆 〔昭和39年1月31日〕	
余白	宅地	224 79		②③昭和41年3月31日地目変更 〔昭和60年11月29日〕	
余白	余白	余白			昭和63年法務省令第37号附則第2条第2項の規定により移記 平成6年2月10日
余白	余白	201 86		③錯誤 ③628番2、628番10に分筆 〔令和1年9月20日〕	

権利部 (甲区) (所有権に関する事項)			
順位番号	登記の目的	受付年月日・受付番号	権利者その他の事項
1	所有権移転	昭和39年3月12日 第1075号	原因 昭和39年1月23日売買 所有者 栃木県 順位2番の登記を移記
	余白	余白	昭和63年法務省令第37号附則第2条第2項の規定により移記 平成6年2月10日

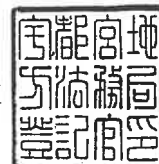


これは登記記録に記録されている事項の全部を証明した書面である。ただし、登記記録の乙区に記録されている事項はない。

令和5年12月14日
宇都宮地方法務局

登記官

舟山 一 次



表題部 (土地の表示)		調製	平成9年2月20日	不動産番号	0600000509052
地図番号	[余白]	筆界特定	[余白]		
所在	宇都宮市飯田町字南原			[余白]	
①地番	②地目	③地積	町反故歩	原因及びその日付〔登記の日付〕	
87番2	山林	⑩	1208	87番1から分筆 〔昭和38年9月14日〕	
[余白]	[余白]		1441	③88番2を合筆 〔昭和38年12月14日〕	
[余白]	宅地		1441	32	②③昭和59年6月22日地目変更 〔昭和60年11月28日〕
[余白]	[余白]	[余白]			昭和63年法務省令第37号附則第2条第2項の規定により移記 平成9年2月20日
[余白]	[余白]		1226	98	③87番2、87番35に分筆 〔平成30年11月5日〕
[余白]	[余白]		922	20	③87番2、87番36に分筆 〔令和1年9月20日〕

権利部 (甲区) (所有権に関する事項)			
順位番号	登記の目的	受付年月日・受付番号	権利者その他の事項
1	所有権移転	昭和39年3月12日 第5607号	原因 昭和39年1月23日売買 所有者 栃木県 順位4番の登記を移記
[余白]	[余白]	[余白]	昭和63年法務省令第37号附則第2条第2項の規定により移記 平成9年2月20日



これは登記記録に記録されている事項の全部を証明した書面である。ただし、登記記録の乙区に記録されている事項はない。

令和5年12月14日
宇都宮地方法務局

登記官

舟山 一次



これは図面に記録されている内容を証明した書面である。
令和5年12月14日 宇都宮地方務局

登記官

舟山 次

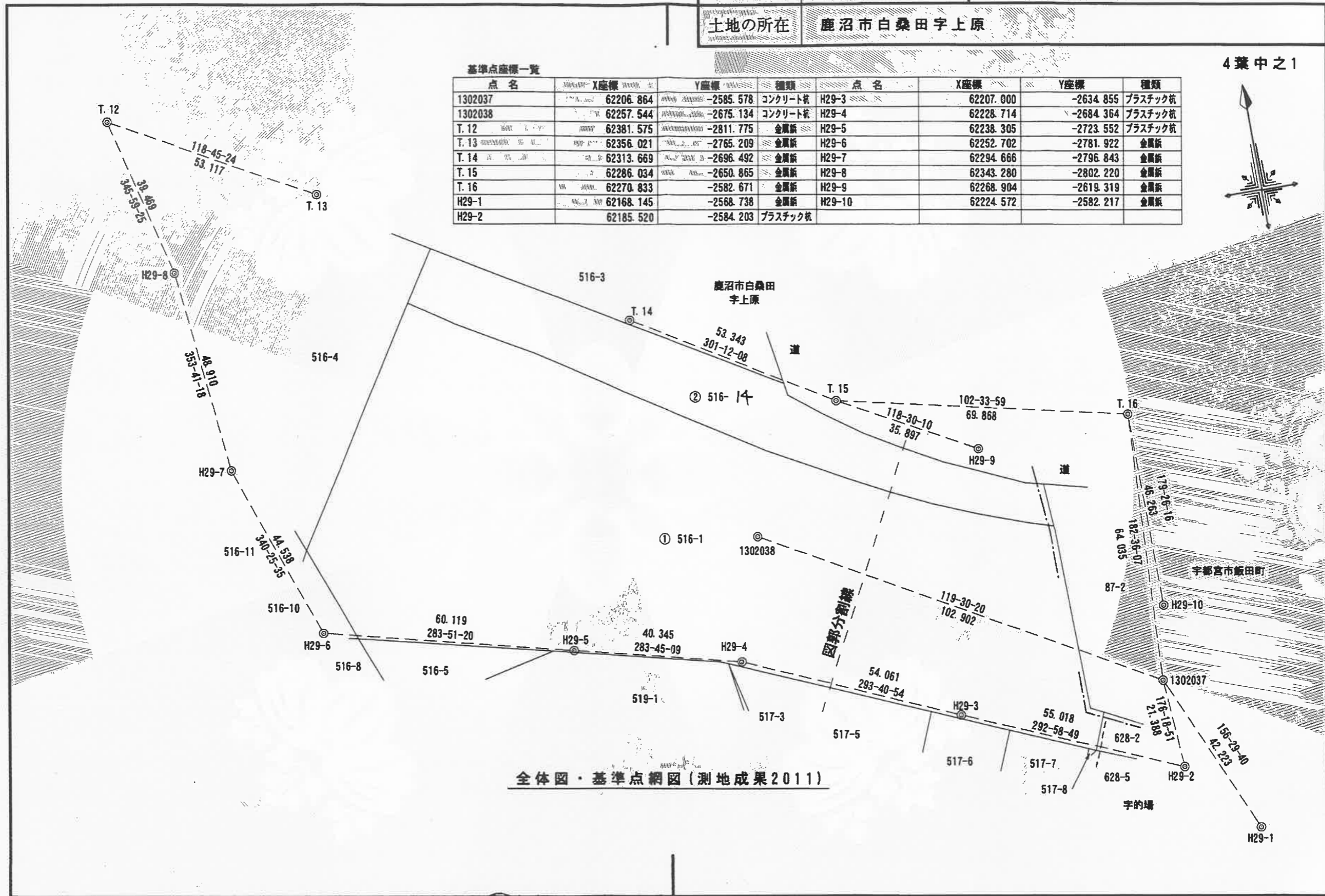


地番	①516-1、②516-14	地積測量図
土地の所在	鹿沼市白桑田字上原	

4葉中之1

基準点座標一覧

点名	X座標	Y座標	種類	点名	X座標	Y座標	種類
1302037	62206.864	-2585.578	コンクリート杭	H29-3	62207.000	-2634.855	プラスチック杭
1302038	62257.544	-2675.134	コンクリート杭	H29-4	62228.714	-2684.364	プラスチック杭
T.12	62381.575	-2811.775	金属板	H29-5	62238.305	-2723.552	プラスチック杭
T.13	62356.021	-2765.209	金属板	H29-6	62252.702	-2781.922	金属板
T.14	62313.669	-2696.492	金属板	H29-7	62294.666	-2796.843	金属板
T.15	62286.034	-2650.865	金属板	H29-8	62343.280	-2802.220	金属板
T.16	62270.833	-2582.671	金属板	H29-9	62268.904	-2619.319	金属板
H29-1	62168.145	-2568.738	金属板	H29-10	62224.572	-2582.217	金属板
H29-2	62185.520	-2584.203	プラスチック杭				



全体図・基準点網図(測地成果2011)

作製者	鹿沼土木事務所用地部	副主幹	山岸 貴明	申請人	棚木 具	縮尺	1/1000
(平成30年7月26日作製)							

これは図面に記録されている内容を証明した書面である。
令和5年12月14日
宇都宮地方方法務局

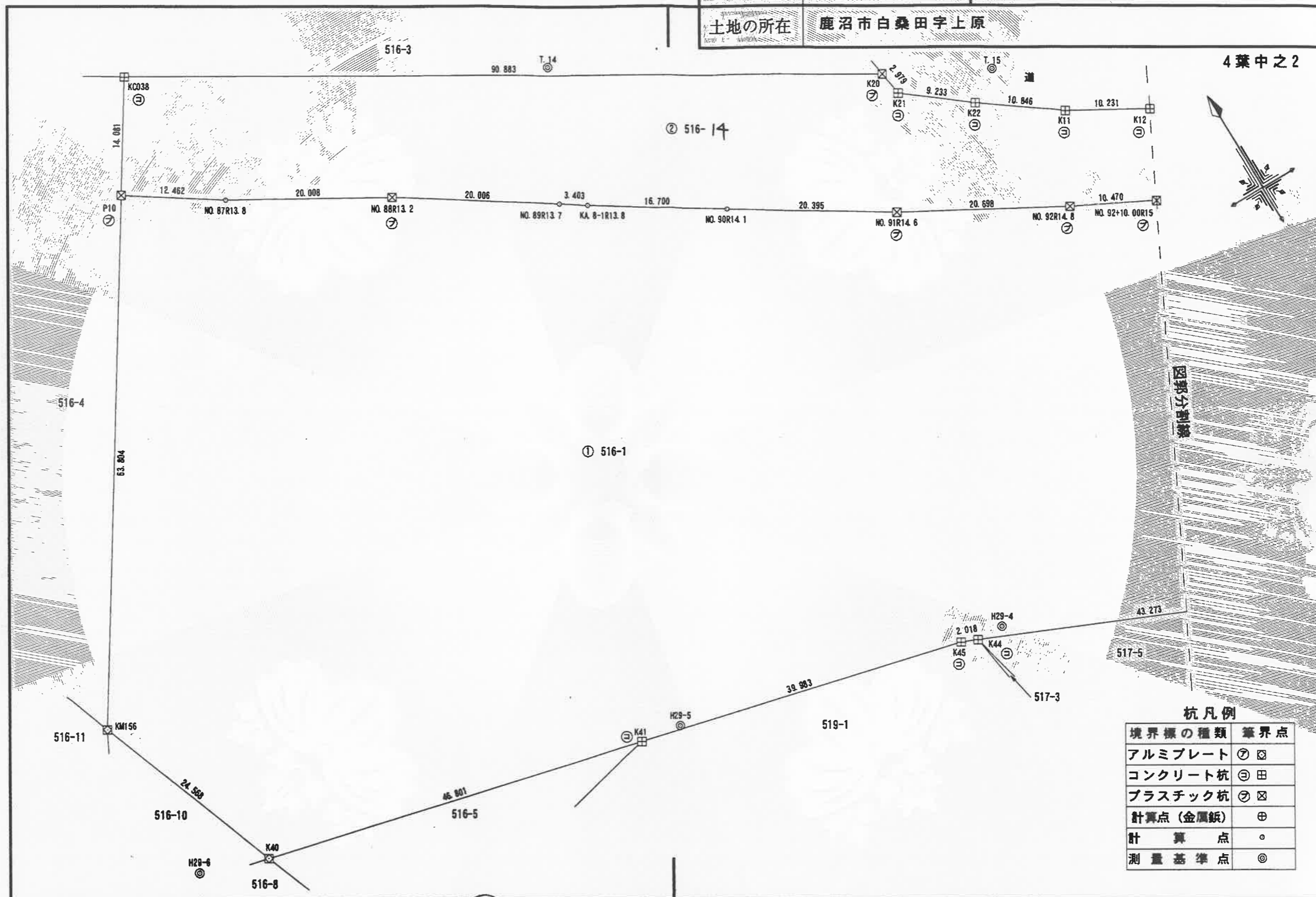
登記官

舟山 次



地番	①516-1.②516-14	地積測量図
土地の所在	鹿沼市白桑田字上原	

4葉中之2



図郭分割線

杭凡例

境界線の種類	筆界点
アルミプレート	⊗ ⊠
コンクリート杭	⊙ ⊕
プラスチック杭	⊚ ⊡
計算点 (金属板)	⊕
計算点	○
測量基準点	⊙

作製者	鹿沼土木事務所用地部 副主幹 山岸 貴明 (平成30年7月26日作製)	申請人	橋木 県	縮尺	1/500
-----	-------------------------------------	-----	------	----	-------

これは図面に記録されている内容を証明した書面である。
令和5年12月14日 宇都宮地方方法務局

登記官

舟山 次



地番	①516-1、②516-14
土地の所在	鹿沼市白桑田字上原

地積測量図

4葉中之3



杭凡例

境界標の種類	筆界点
アルミプレート	⊗ □
コンクリート杭	⊕ 田
プラスチック杭	⊗ □
計算点(金属板)	⊕
計算点	○
測量基準点	◎

作製者 鹿沼土木事務所用地部 副主幹 山岸貴明 (山岸) (平成30年7月26日作製)

申請人 栃木県

縮尺 1/500

これは図面に記録されている内容を証明した書面である。
令和5年12月14日
宇都宮地方務局

登記官

舟山一 次



地積測量図

地番 ①516-1、②516-14

土地の所在 鹿沼市白桑田字上原

4葉中之4

求積表

地番	①516-1					
NO	Xn	Yn	Yn+1-Yn-1	Xn · (Yn+1-Yn-1)	備考	
K47	62193.080	-2604.692	-5.091	-316624.970280		
K46	62193.758	-2606.334	-19.425	-1208113.749150		
K48	62201.341	-2624.117	-35.514	-2209018.424274		
K42	62208.027	-2641.848	-23.881	-1485613.773787		
K43	62211.694	-2647.998	-45.875	-2853961.462250		
K44	62228.855	-2687.723	-41.587	-2587911.392885		
K45	62229.633	-2689.585	-40.727	-2534426.263191		
K41	62239.025	-2728.450	-84.372	-5251231.017300		
K40	62249.958	-2773.957	-54.089	-3367037.978262	アルミプレート	
KM156	62272.979	-2782.539	25.728	1602159.203712	アルミプレート	
P10	62326.773	-2748.229	44.715	2786941.654695		
NO. 87R13. 8	62319.914	-2737.824	27.741	1728816.734274	計算点	
NO. 88R13. 2	62309.923	-2720.488	34.095	2124456.824685	計算点	
NO. 89R13. 7	62298.997	-2703.729	19.601	1221122.640197	計算点	
KA. 8-1R13. 8	62297.125	-2700.887	16.916	1053818.166500	計算点	
NO. 90R14. 1	62288.135	-2686.813	31.372	1954103.371220	計算点	
NO. 91R14. 6	62277.330	-2669.515	35.401	2204679.759330		
NO. 92R14. 8	62267.295	-2651.412	27.415	1707057.892425		
NO. 92+10.00R15	62262.508	-2642.100	18.856	1174021.850848		
NO. 93R15. 2	62258.005	-2632.556	19.371	1205999.814855		
NO. 93+10.00R15. 3	62253.942	-2622.729	19.902	1238977.953684		
NO. 94R15. 4	62250.289	-2612.654	11.480	714633.317720	計算点	
KE. 8-1R15. 5	62249.731	-2611.249	7.635	475276.696185		
KX2	62247.824	-2605.019	6.303	392348.034672	計算点	
Y38	62246.687	-2604.946	0.824	51291.270088	計算点	
Y39	62203.269	-2604.195	3.703	230338.705107	計算点	
Y40	62201.770	-2601.243	-0.497	-30914.279690	計算点	
合計				21190.579128		
合計面積				10595.2895640		
地積				10595.28	m2	

地番	②516-14					
NO	Xn	Yn	Yn+1-Yn-1	Xn · (Yn+1-Yn-1)	備考	
P10	62326.773	-2748.229	2.833	176571.747909		
NO. 87R13. 8	62319.914	-2737.824	27.741	1728816.734274	計算点	
NO. 88R13. 2	62309.923	-2720.488	34.095	2124456.824685		
NO. 89R13. 7	62298.997	-2703.729	19.601	1221122.640197	計算点	
KA. 8-1R13. 8	62297.125	-2700.887	16.916	1053818.166500	計算点	
NO. 90R14. 1	62288.135	-2686.813	31.372	1954103.371220	計算点	
NO. 91R14. 6	62277.330	-2669.515	35.401	2204679.759330		
NO. 92R14. 8	62267.295	-2651.412	27.415	1707057.892425		
NO. 92+10.00R15	62262.508	-2642.100	18.856	1174021.850848		
NO. 93R15. 2	62258.005	-2632.556	19.371	1205999.814855		
NO. 93+10.00R15. 3	62253.942	-2622.729	19.902	1238977.953684		
NO. 94R15. 4	62250.289	-2612.654	11.480	714633.317720	計算点	
KE. 8-1R15. 5	62249.731	-2611.249	7.635	475276.696185		
KX2	62247.824	-2605.019	5.575	347031.618800	計算点	
K1	62258.019	-2605.674	-4.773	-297157.524687		
K2	62259.036	-2609.792	-13.425	-835827.558300		
K14	62263.283	-2619.099	-18.603	-1158283.853649		
K13	62267.404	-2628.395	-17.997	-1120626.469788		
K12	62272.214	-2637.096	-17.559	-1093437.805626		
K11	62277.334	-2645.954	-17.670	-1100440.491780		
K22	62283.658	-2654.766	-16.068	-1000773.816744		
K21	62289.369	-2662.022	-7.703	-479815.009407		
K20	62292.315	-2662.469	-78.635	-4898356.190025		
KC038	62338.645	-2740.657	-85.760	-5346162.195200		
合計				-4312.526574		
合計面積				2156.2632870		
地積				2156.26	m2	

総合計面積

12751.5528510 m2

測量年月日	平成30年 5月17日
座標系	IX系(測地成果2011)

作製者

鹿沼土木事務所用地部

副主幹

山岸 貴明

(平成30年7月26日作製)

申請人

橋木 稟

縮尺

1/

これは図面に記録されている内容を証明した書面である。
令和5年12月14日
宇都宮地方務局

登記官

舟山 次



土地所在図 地積測量図

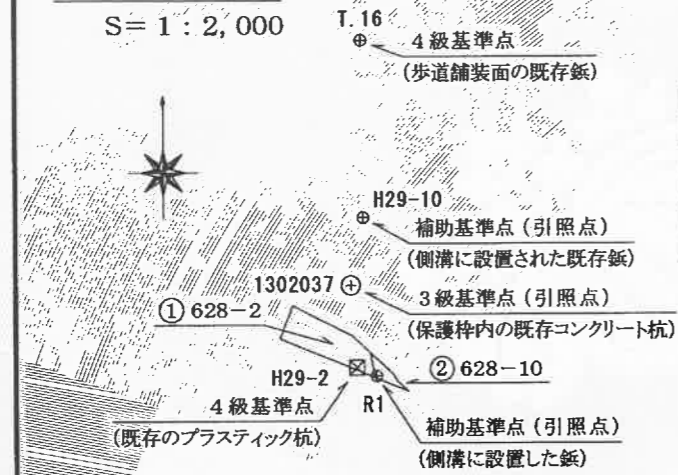
地番 628-2
628-10

土地の所在 鹿沼市白桑田字的場

測地系	世界測地系(測地成果2011)
座標系	IX系(9系)
縮尺係数	0.999900
測量年月日	令和元年8月10日

引照点関係図

S=1:2,000



既知点等座標一覧表

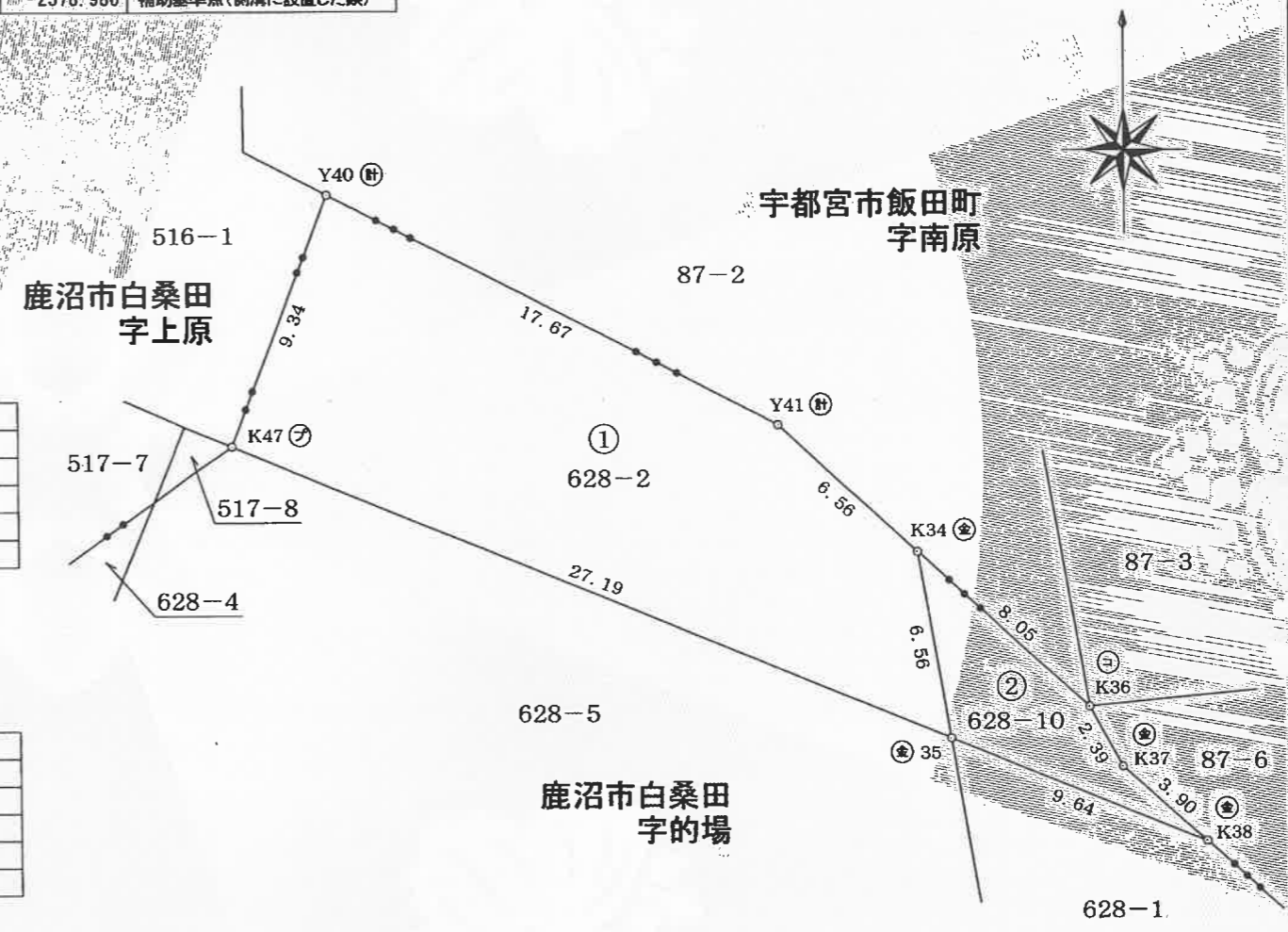
点名	X座標	Y座標	備考
1302037 (既知点)	62206.864	-2585.578	3級基準点(コンクリート杭)
T.16 (既知点)	62270.833	-2582.671	4級基準点(金属板)
H29-2 (既知点)	62185.520	-2584.203	4級基準点(プラスチック杭)
H29-10 (既知点)	62224.572	-2582.217	補助基準点(側溝に設置された板)
R1 (新設補助点)	62183.359	-2578.986	補助基準点(側溝に設置した板)

求積表(直角座標法)

地番	① 628-2					備考
点名	X _n	Y _n	Y _{n+1} -Y _{n-1}	X _n · (Y _{n+1} -Y _{n-1})		
Y40	62201.770	-2601.243	19.212	1195020.405240		
Y41	62193.765	-2585.480	20.636	1283430.534540		
K34	62189.371	-2580.607	6.012	373882.498452		
35	62182.910	-2579.468	-24.085	-1497675.387350		
K47	62193.080	-2604.692	-21.775	-1354254.317000		
倍面積(合計)				403.733882		
面積(1/2)				201.8669410		
地積				201.86 m ²		

地番	② 628-10					備考
点名	X _n	Y _n	Y _{n+1} -Y _{n-1}	X _n · (Y _{n+1} -Y _{n-1})		
K34	62189.371	-2580.607	4.862	302364.721802		
K36	62183.993	-2574.606	7.169	445797.045817		
K37	62181.906	-2573.438	4.080	253702.176480		
K38	62179.306	-2570.526	-6.030	-374941.215180		
35	62182.910	-2579.468	-10.081	-626865.915710		
倍面積(合計)				56.813209		
面積(1/2)				28.4066045		
地積				28.40 m ²		

総合計面積	230.2735455 m ²
-------	----------------------------



筆界点	境界標の種類
⊖	コンクリート杭
⊕	プラスチック杭
⊙	金属板
⊗	板
⊛	計算による点

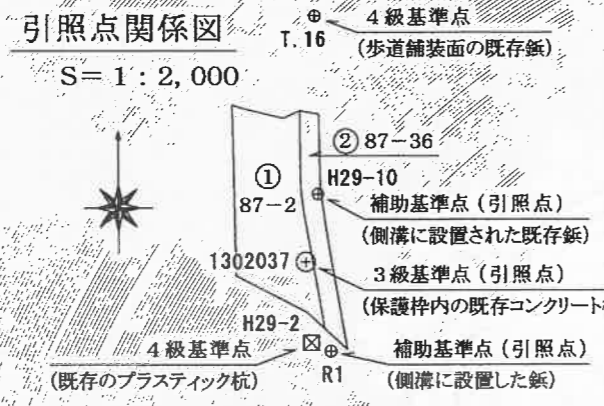
作成者	土地家屋調査士 宇都宮市上横田町777番地3 藍原 正 光 (令和元年8月10日作成)	縮尺	1/2000	申請人	栃木県知事 福田 富一	縮尺	1/250
(栃木県土地家屋調査士会用紙)							

土地所在図 地積測量図

地番 87-2
87-36

土地の所在 宇都宮市飯田町字南原

測地系	世界測地系(測地成果2011)
座標系	IX系(9系)
縮尺係数	0.999900
測量年月日	令和元年 8月10日



既知点等座標一覧表

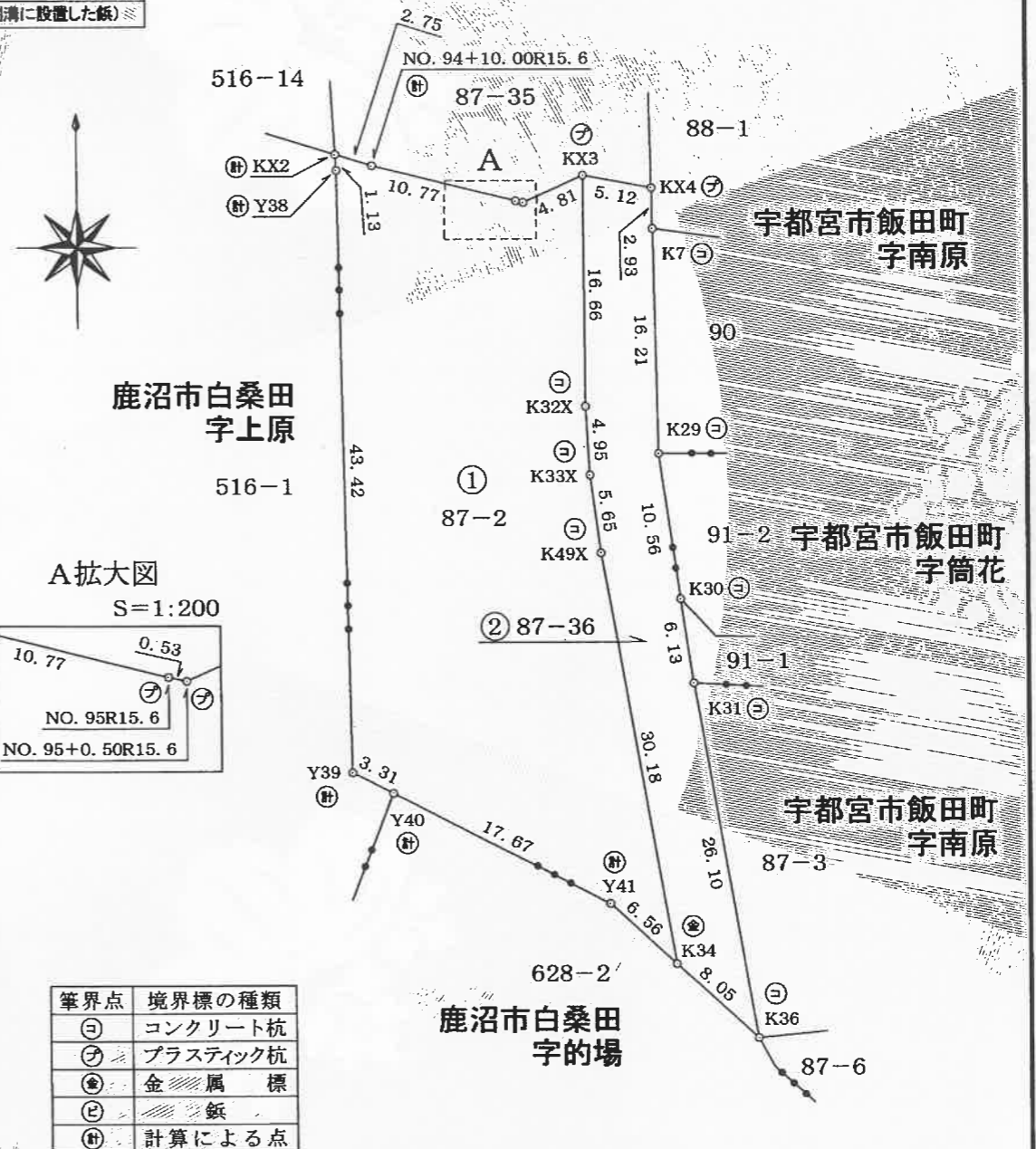
点名	X座標	Y座標	備考
1302037 (既知点)	62206.864	-2585.578	3級基準点(コンクリート杭)
T.16 (既知点)	62270.833	-2582.671	4級基準点(金属板)
H29-2 (既知点)	62185.520	-2584.203	4級基準点(プラスチック杭)
H29-10 (既知点)	62224.572	-2582.217	補助基準点(側溝に設置された鉄)
R1 (新設補助点)	62183.359	-2578.986	補助基準点(側溝に設置した鉄)

求積表 (直角座標法)

地番	① 87-2					備考
点名	Xn	Yn	Yn+1-Yn-1	Xn · (Yn+1-Yn-1)		
KX2	62247.824	-2605.019	2.559	159292.181616		
NO. 94+10.00R15.6	62247.018	-2602.387	13.103	815622.67854		
NO. 95R15.6	62244.459	-2591.916	10.998	684564.560082		
NO. 95+0.50R15.6	62244.344	-2591.389	4.923	306428.905512		
KX3	62246.298	-2586.993	4.469	278178.705762		
K32X	62229.632	-2586.920	0.352	21904.830464		
K33X	62224.688	-2586.641	1.034	64340.327392		
K49X	62219.087	-2585.886	6.034	375429.970958		
K34	62189.371	-2580.607	0.406	25248.884626		
Y41	62193.765	-2585.480	-20.636	-1283430.534540		
Y40	62201.770	-2601.243	-18.715	-1164106.125550		
Y39	62203.269	-2604.195	-3.703	-230338.705107		
Y38	62246.687	-2604.946	-0.824	-51291.270088		
倍面積 (合計)				1844.407981		
面積 (1/2)				922.2039905		
地積				922.20 m ²		

地番	② 87-36					備考
点名	Xn	Yn	Yn+1-Yn-1	Xn · (Yn+1-Yn-1)		
KX3	62246.298	-2586.993	4.965	309052.869570		
KX4	62245.370	-2581.955	5.102	317575.877740		
K7	62242.433	-2581.891	0.388	24150.064004		
K29	62226.226	-2581.567	1.843	114682.934518		
K30	62215.775	-2580.048	2.429	151122.117475		
K31	62209.704	-2579.138	5.442	338545.209168		
K36	62183.993	-2574.606	-1.469	-91348.285717		
K34	62189.371	-2580.607	-11.280	-701496.104880		
K49X	62219.087	-2585.886	-6.034	-375429.970958		
K33X	62224.688	-2586.641	-1.034	-64340.327392		
K32X	62229.632	-2586.920	-0.352	-21904.830464		
倍面積 (合計)				609.553064		
面積 (1/2)				304.7765320		
地積				304.77 m ²		

総合計面積 1226.9805225 m²



筆界点	境界標の種類
⊖	コンクリート杭
⊕	プラスチック杭
⊙	金属標
⊚	鉄
⊛	計算による点

これは図面に記録されている内容を証明した書面である。

宇都宮地方方法務局

登記官

舟山 一



作成者 土地家屋調査士 宇都宮市上横田町777番地3 藍原正光 (令和元年 8月10日作成)

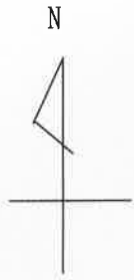
縮尺 1/2000

申請人 栃木県知事 福田 富一

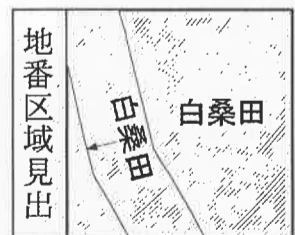
縮尺 1/500

(栃木県土地家屋調査士会用紙)

1 516-9
 □ 523-2



(注) 地図に準ずる図面は、土地の区画を明確にした不動産登記法所定の地図が備え付けられるまでの間、これに代わるものとして備え付けられている図面で、土地の位置及び形状の概略を記載した図面です。



請求部	所在	鹿沼市白桑田字上原		地番	516番1	
出力縮尺	1/600	精度区分		座標系番号又は記号	分類	地図に準ずる図面
作成年月日	明治9年	備付年月日(原図)	平成2年12月13日	補事項		
					種類	旧土地台帳附属地図

これは地図に準ずる図面に記録されている内容を証明した書面である。

令和5年12月14日
 宇都宮地方法務局

登記官

舟山一次



請求番号：44-2
 (1/2)



(注) 地図に準ずる図面は、土地の区画を明確にした不動産登記法所定の地図が備え付けられるまでの間、これに代わるものとして備え付けられている図面で、土地の位置及び形状の概略を記載した図面です。



請求部	所在	鹿沼市白桑田字上原			地番	516番1		
出力縮尺	1/600	精度区分	座標系番号又は記号	分類	地図に準ずる図面		種類	旧土地台帳附属地図
作成年月日	明治9年		備付年月日(原図)	平成2年12月13日		補事項		

これは地図に準ずる図面に記録されている内容を証明した書面である。

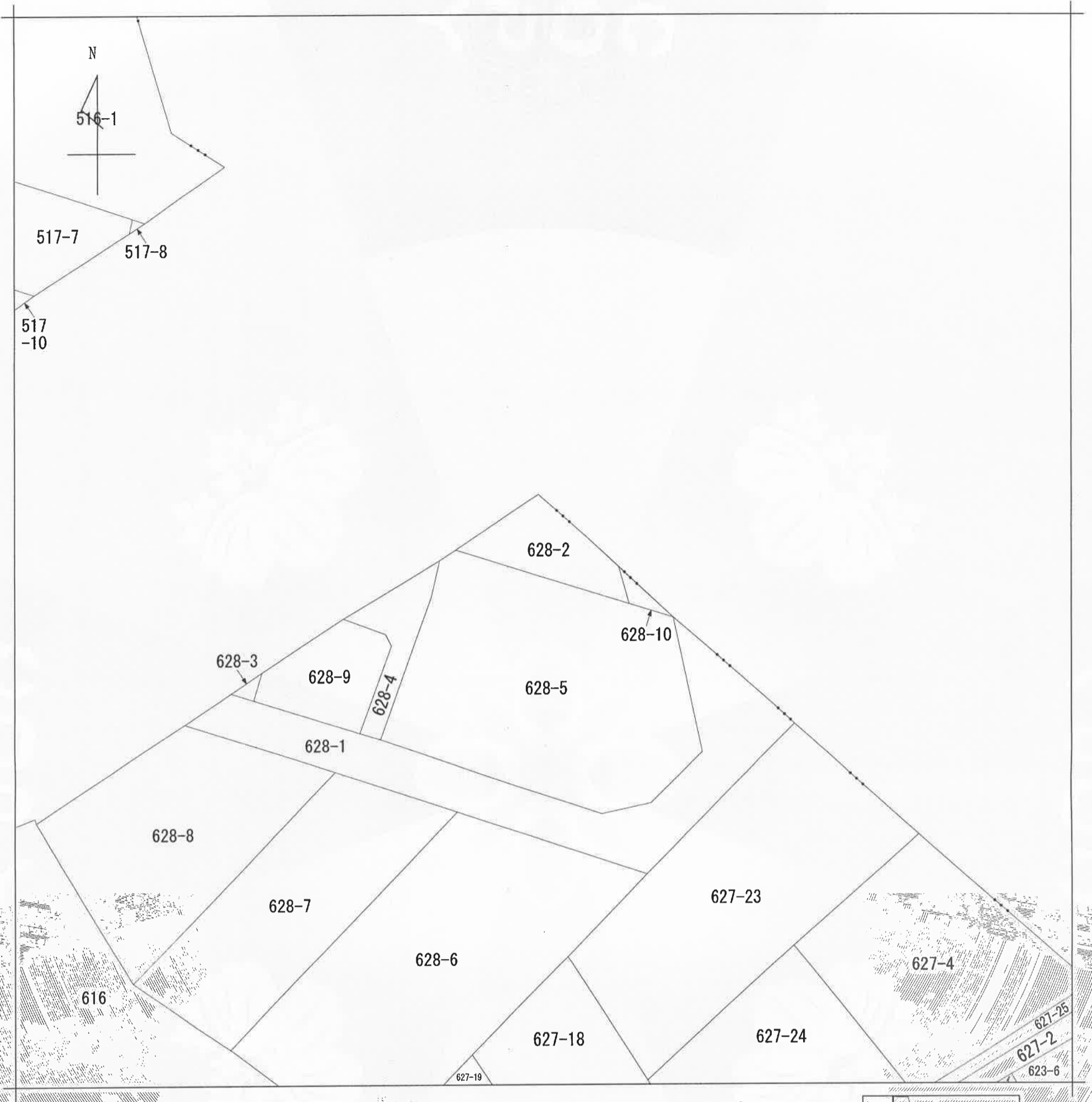
令和5年12月14日
宇都宮地方法務局

請求番号：44-2
(2/2)

登記官

舟山一次





(注) 地図に準ずる図面は、土地の区画を明確にした不動産登記法所定の地図が備え付けられるまでの間、これに代わるものとして備え付けられている図面で、土地の位置及び形状の概略を記載した図面です。



請求部	所在	鹿沼市白桑田字的場			地番	628番2		
出力縮尺	1/600	精度区分	座標系番号又は記号	分類	地図に準ずる図面		種類	旧土地台帳附属地図
作成年月日	明治9年		備付年月日(原図)	平成2年12月13日		補記事項		

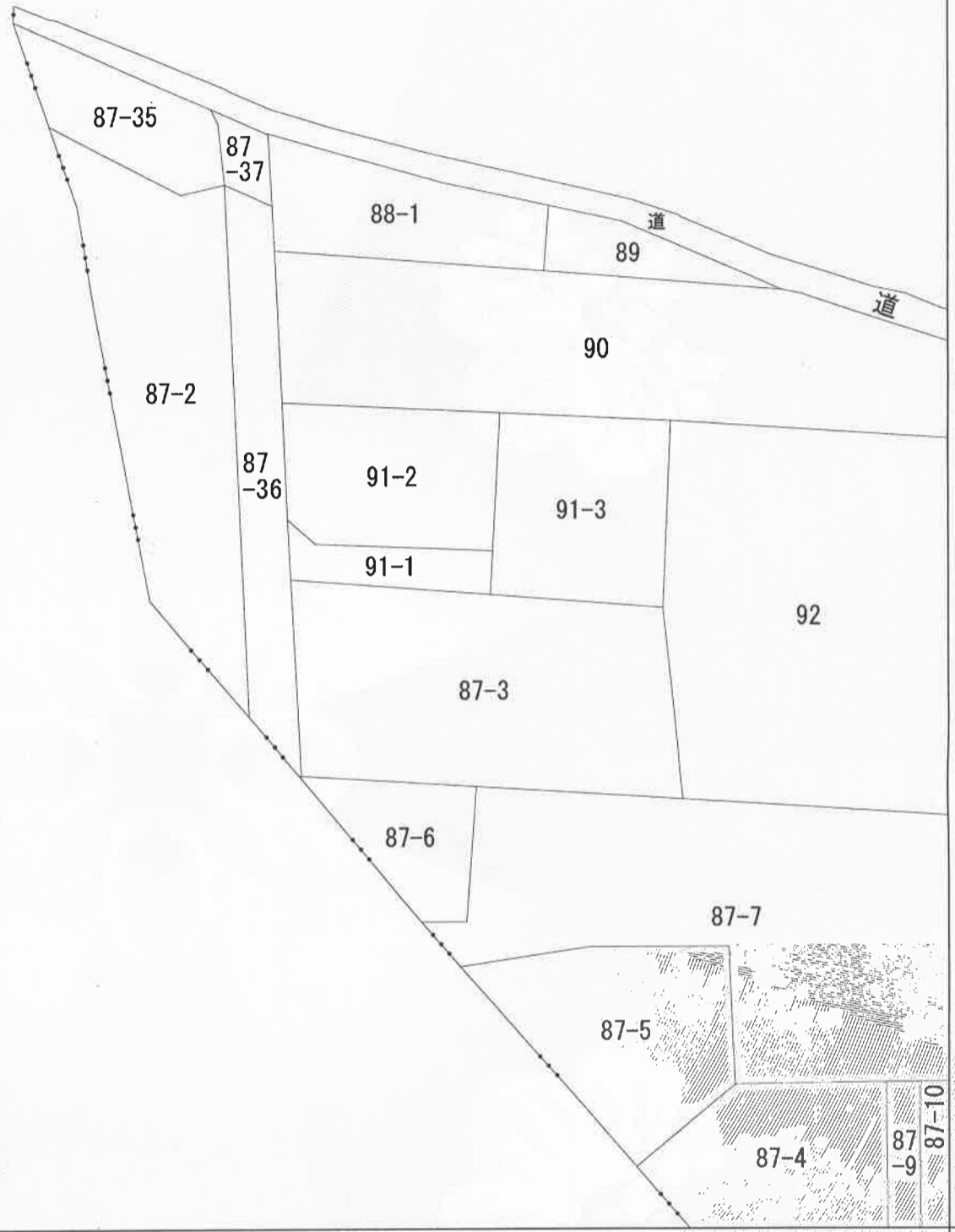
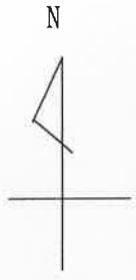
これは地図に準ずる図面に記録されている内容を証明した書面である。

令和5年12月14日
宇都宮地方法務局

登記官

舟山一次





(注) 地図に準ずる図面は、土地の区画を明確にした不動産登記法所定の地図が備え付けられるまでの間、これに代わるものとして備え付けられている図面で、土地の位置及び形状の概略を記載した図面です。



請求部	所在	宇都宮市飯田町字南原		地番	87番2		
出力縮尺	1/600	精度区分	座標系番号又は記号	分類	地図に準ずる図面	種類	旧土地台帳附属地図
作成年月日			備付年月日(原図)			補事項	

これは地図に準ずる図面に記録されている内容を証明した書面である。

令和5年12月14日
宇都宮地方法務局

登記官

舟山一次



請求番号：44-1
(1/1)

物 件 写 真

対象物件の西側から東側を見て撮影



対象物件内の東側から西側を見て撮影

