

5 企業債（第5表、第6図、第6表、第7図、第7表、第8図）

1 企業債発行額

令和3（2021）年度の企業債発行額は211億79百万円で、前年度に比べ43億13百万円（25.6%）増加した。この主な要因は、建設改良費の増加である。

企業債発行額の大きな事業は、下水道事業107億78百万円（全体の50.9%）、次いで上水道事業58億18百万円（同27.4%）、宅地造成事業24億80百万円（同11.7%）となっている。

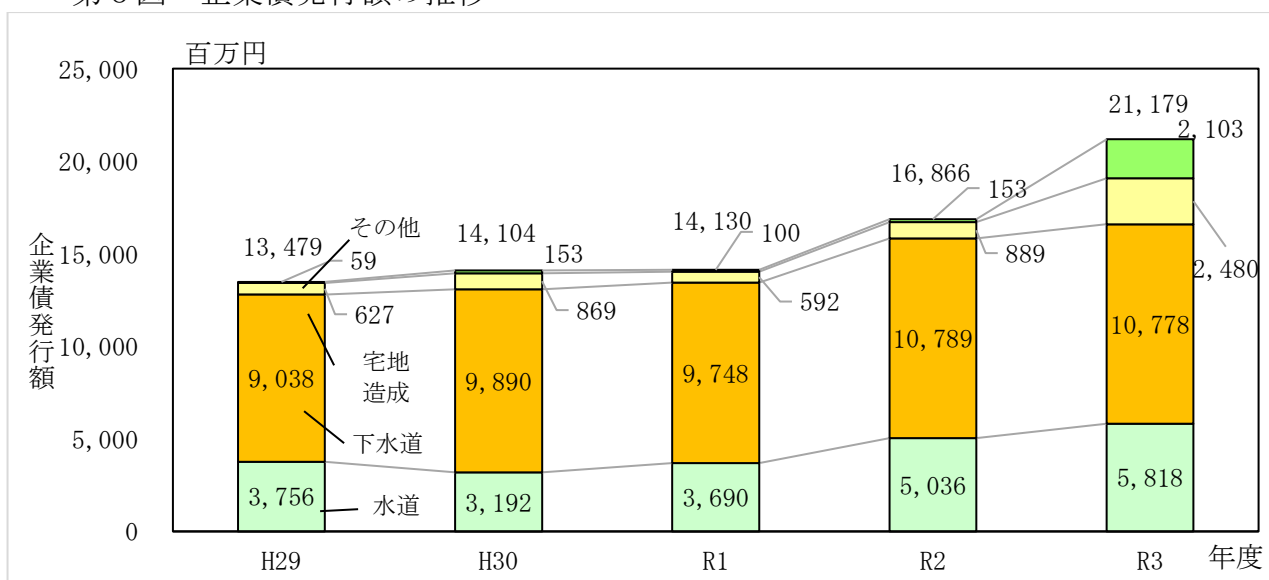
第5表 地方公営企業の企業債発行額の推移

（単位：百万円、%）

項目	企業債発行額					対前年度増減率				伸長指数 (H29=100)			
	H29	H30	R1	R2	R3	H30	R1	R2	R3	H30	R1	R2	R3
上水道	3,756	3,192	3,690	5,036	5,818	▲15.0	15.6	36.5	15.5	85	98	134	155
工業用水道	0	0	0	0	0	—	—	—	—	—	—	—	—
病院	59	125	72	109	237	113.3	▲42.5	51.4	117.7	213	123	186	404
下水道	1,192	2,543	4,758	10,351	10,305	113.4	87.1	117.5	▲0.4	213	399	869	865
市場	0	0	0	0	1,793	—	—	—	皆増	—	—	—	—
その他	—	—	—	0	0	—	—	—	—	—	—	—	—
小計	5,006	5,859	8,520	15,496	18,153	17.0	45.4	81.9	17.2	117	170	310	363
簡易水道	0	0	0	—	—	—	—	—	—	—	—	—	—
下水道	7,847	7,347	4,990	438	473	▲6.4	▲32.1	▲91.2	7.9	94	64	6	6
市場	0	28	28	23	45	皆増	▲0.7	▲18.5	98.3	—	—	—	—
と畜場	0	0	0	—	—	—	—	—	—	—	—	—	—
観光施設	0	0	0	21	28	—	—	皆増	29.7	—	—	—	—
宅地造成	627	869	592	889	2,480	38.8	▲31.9	50.2	179.1	139	94	142	396
駐車場	0	0	0	0	0	—	—	—	—	—	—	—	—
介護サービス	0	0	0	—	—	—	—	—	—	—	—	—	—
電気	0	0	0	0	0	—	—	—	—	—	—	—	—
小計	8,473	8,245	5,609	1,371	3,025	▲2.7	▲32.0	▲75.6	120.7	97	66	16	36
合計	13,479	14,104	14,130	16,866	21,179	4.6	0.2	19.4	25.6	105	105	125	157

（注）企業債＝地方債

第6図 企業債発行額の推移



（注）水道は上水道及び簡易水道の計、下水道は法適用及び法非適用の計である。

2 企業債元利償還額

令和3(2021)年度の企業債元利償還額は413億95百万円で、前年度に比べ4億33百万円(1.1%)増加した。

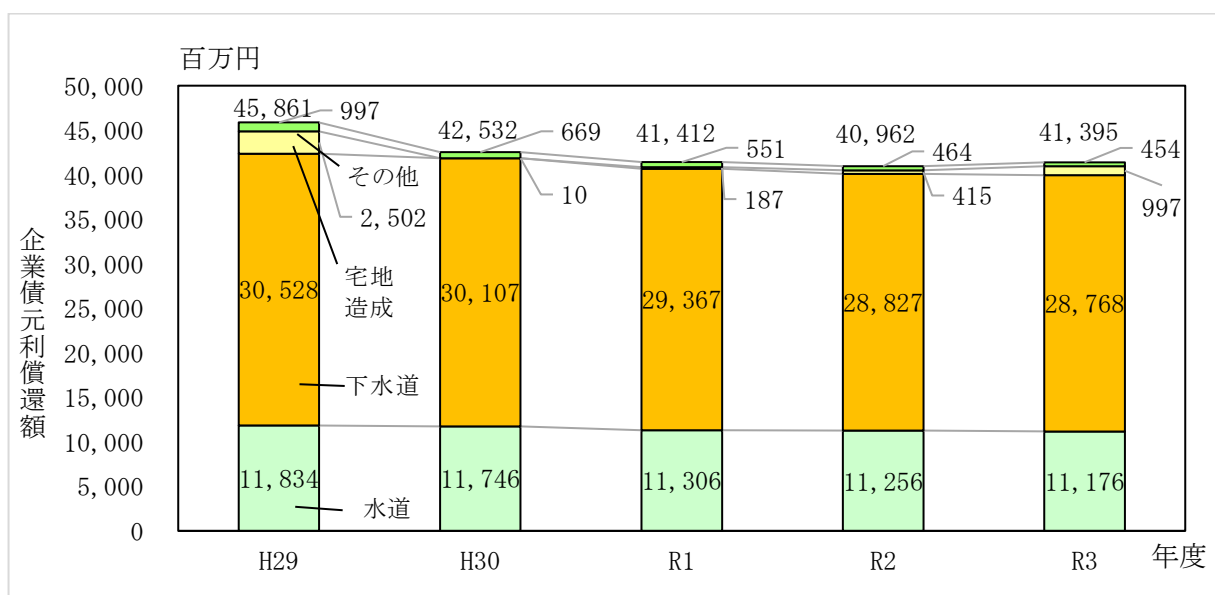
企業債元利償還額の大きな事業は下水道事業で、287億67百万円(全体の69.5%)、次いで上水道事業111億76百万円(同27.0%)である。上下水道事業の償還額の合計は399億43百万円となり、公営企業全体の96.5%にあたる。

第6表 地方公営企業の企業債元利償還額の推移

(単位：百万円、%)

項目	企業債元利償還額					対前年度増減率				伸長指数(H29=100)			
	H29	H30	R1	R2	R3	H30	R1	R2	R3	H30	R1	R2	R3
法適用													
上水道	11,787	11,712	11,306	11,256	11,176	▲0.6	▲3.5	▲0.4	▲0.7	99	96	95	95
工業用水道	36	36	34	31	31	0.0	▲5.2	▲10.0	0.0	100	95	85	85
病院	455	433	407	384	391	▲4.8	▲5.9	▲5.7	1.9	95	90	84	86
下水道	6,881	9,480	13,979	26,997	26,871	37.8	47.5	93.1	▲0.5	138	203	392	391
市場	118	118	102	39	20	0.0	▲13.7	▲61.5	▲50.0	100	86	33	17
その他	—	—	—	—	—	—	—	—	—	—	—	—	—
小計	19,276	21,778	25,828	38,706	38,489	13.0	18.6	49.9	▲0.6	113	134	201	200
法非適用													
簡易水道	47	34	—	—	—	▲27.9	皆減	—	—	72	—	—	—
下水道	23,647	20,628	15,388	1,830	1,896	▲12.8	▲25.4	▲88.1	3.6	87	65	8	8
市場	333	26	1	3	5	▲92.0	▲95.6	155.5	69.3	8	—	1	2
と畜場	12	12	—	—	—	0.0	—	—	—	100	—	—	—
観光施設	7	7	7	7	7	▲0.4	▲0.4	▲0.4	▲0.1	100	99	99	99
宅地造成	2,502	10	187	415	997	▲99.6	1,871.4	121.6	140.2	—	7	17	40
駐車場	—	—	—	—	—	—	—	—	—	—	—	—	—
介護サービス	37	37	—	—	—	0.0	—	—	—	100	—	—	—
電気	—	—	—	—	—	—	—	—	—	—	—	—	—
小計	26,584	20,753	15,584	2,256	2,906	▲21.9	▲24.9	▲85.5	28.8	78	59	8	11
合計	45,861	42,532	41,412	40,962	41,395	▲7.3	▲2.6	▲1.1	1.1	93	90	89	90

第7図 企業債元利償還額の推移



(注) 水道は上水道及び簡易水道の計、下水道は法適用及び法非適用の計である。

3 企業債現在高

令和3(2021)年度末の企業債現在高は3,586億25百万円で、前年度に比べ142億37百万円(3.8%)減少した。また、企業債現在高は、公営企業決算規模1,206億15百万円の約3.0倍になっており、決算規模が普通会計歳出決算規模(9,534億89百万円)の12.6%であるのに対し、普通会計地方債現在高(6,733億17百万円)の53.3%の水準となっている。

なお、企業債現在高と普通会計地方債現在高を合わせると、1兆319億43百万円となる。

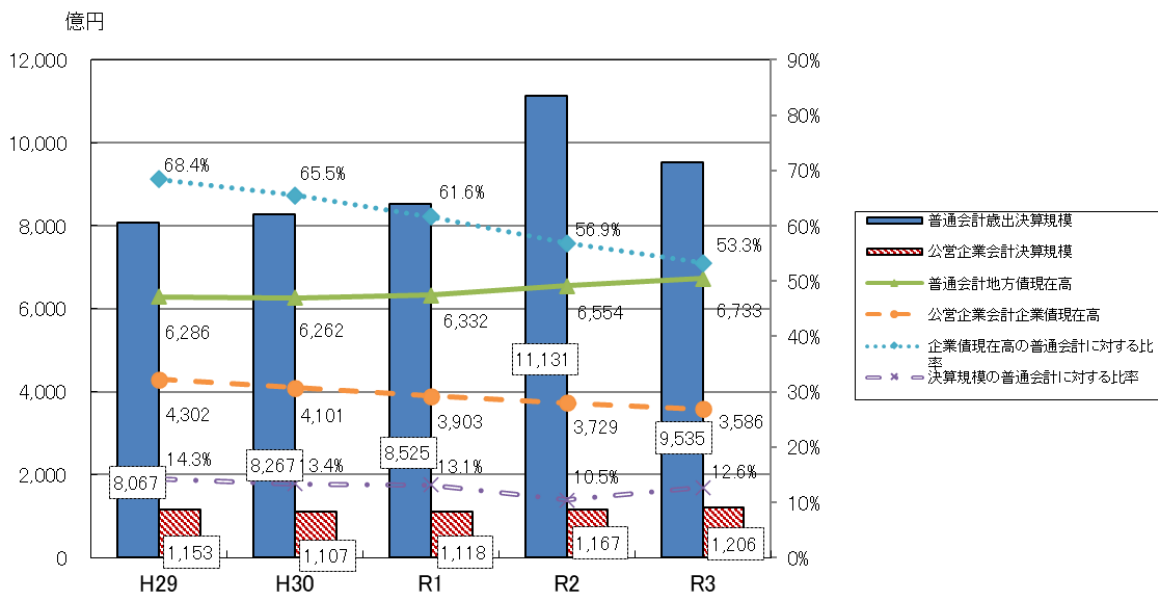
第7表 地方公営企業の企業債現在高の推移

(単位：百万円、%)

項目	企業債現在高					対前年度増減率				伸長指数(H29=100)				
	H29	H30	R1	R2	R3	H30	R1	R2	R3	H30	R1	R2	R3	
法適用	上水道	120,635	114,526	109,220	104,973	101,378	▲5.1	▲4.6	▲3.9	▲3.4	95	91	87	84
	工業用水道	157	123	90	60	30	▲21.7	▲26.6	▲33.0	▲49.8	78	57	38	19
	病院	2,376	2,130	1,850	1,621	1,505	▲10.3	▲13.2	▲12.4	▲7.2	90	78	68	63
	下水道	57,489	84,357	129,408	245,193	232,506	46.7	53.4	89.5	▲5.2	147	225	427	404
	市場	263	154	57	19	1,793	▲41.5	▲63.1	▲66.2	9,224.1	58	22	7	681
	その他	—	—	—	—	—	—	—	—	—	—	—	—	—
小計	180,920	201,290	240,624	351,866	337,213	11.3	19.5	46.2	▲4.2	111	133	194	186	
法非適用	簡易水道	149	119	—	—	—	▲20.2	皆減	—	—	—	—	—	
	下水道	248,334	207,038	147,611	18,426	17,294	▲16.6	▲28.7	▲87.5	▲6.1	83	59	7	7
	市場	27	30	57	77	117	8.6	90.7	35.4	52.8	109	207	280	428
	と畜場	12	—	—	—	—	皆減	—	—	—	—	—	—	
	観光施設	100	93	86	101	121	▲6.9	▲7.4	16.6	20.5	93	86	101	121
	宅地造成	645	1,506	1,914	2,392	3,880	133.6	27.1	25.0	62.2	234	297	371	602
	駐車場	—	—	—	—	—	—	—	—	—	—	—	—	
	介護サービス	36	—	—	—	—	皆減	—	—	—	—	—	—	
	電気	—	—	—	—	—	—	—	—	—	—	—	—	
	小計	249,303	208,786	149,668	20,996	21,412	▲16.3	▲28.3	▲86.0	2.0	84	60	8	9
合計	430,222	410,076	390,292	372,862	358,625	▲4.7	▲4.8	▲4.5	▲3.8	95	91	87	83	

(注) 企業債＝地方債

第8図 企業債現在高及び決算規模の推移



(注) 普通会計歳出決算規模及び普通会計地方債現在高は一部事務組合を含む。