

5 企業債（第5表、第6図、第6表、第7図、第7表、第8図）

1 企業債発行額

令和2（2020）年度の企業債発行額は168億66百万円で、前年度に比べ27億36百万円（19.4%）増加した。この主な要因は、建設改良費の増加である。

企業債発行額の大きな事業は、法適用下水道事業103億51百万円（全体の61.4%）、次いで上水道事業50億36百万円（同29.9%）、宅地造成事業8億89百万円（同5.3%）となっている。

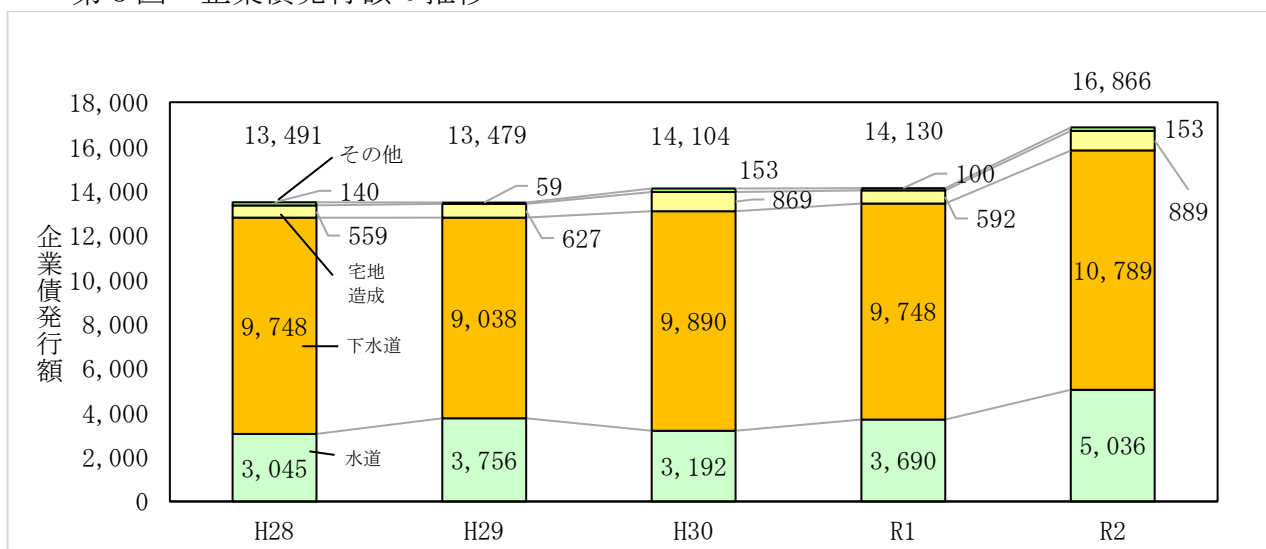
第5表 地方公営企業の企業債発行額の推移

（単位：百万円、%）

項目	企業債発行額					対前年度増減率				伸長指数（H28=100）				
	H28	H29	H30	R1	R2	H29	H30	R1	R2	H29	H30	R1	R2	
法適用	上水道	2,954	3,756	3,192	3,690	5,036	27.2	▲15.0	15.6	36.5	127	108	125	170
	工業用水道	0	0	0	0	0	—	—	—	—	—	—	—	
	病院	140	59	125	72	109	▲58.1	113.3	▲42.5	51.4	42	89	51	78
	下水道	1,129	1,192	2,543	4,758	10,351	5.5	113.4	87.1	117.5	106	225	421	917
	市場	0	0	0	0	0	—	—	—	—	—	—	—	—
	その他	—	—	—	—	0	—	—	—	—	—	—	—	—
小計	4,222	5,006	5,859	8,520	15,496	18.6	17.0	45.4	81.9	119	139	202	367	
法非適用	簡易水道	91	0	0	0	—	皆減	—	—	—	—	—	—	—
	下水道	8,620	7,847	7,347	4,990	438	▲9.0	▲6.4	▲32.1	▲91.2	91	85	58	5
	市場	0	0	28	28	23	—	皆増	▲0.7	▲18.5	—	—	—	—
	と畜場	0	0	0	0	—	—	—	—	—	—	—	—	—
	観光施設	0	0	0	0	21	—	—	—	皆増	—	—	—	—
	宅地造成	559	627	869	592	889	12.2	38.8	▲31.9	50.2	112	156	106	159
	駐車場	0	0	0	0	0	—	—	—	—	—	—	—	—
	介護サービス	0	0	0	0	—	—	—	—	—	—	—	—	—
	電気	0	0	0	0	0	—	—	—	—	—	—	—	—
	小計	9,269	8,473	8,245	5,609	1,371	▲8.6	▲2.7	▲32.0	▲75.6	91	89	61	15
合計	13,491	13,479	14,104	14,130	16,866	▲0.1	4.6	0.2	19.4	100	105	105	125	

（注）企業債＝地方債

第6図 企業債発行額の推移



（注）水道は上水道及び簡易水道の計、下水道は法適用及び法非適用の計である。

2 企業債元利償還額

令和2(2020)年度の企業債元利償還額は409億62百万円で、前年度に比べ4億50百万円(1.1%)減少した。

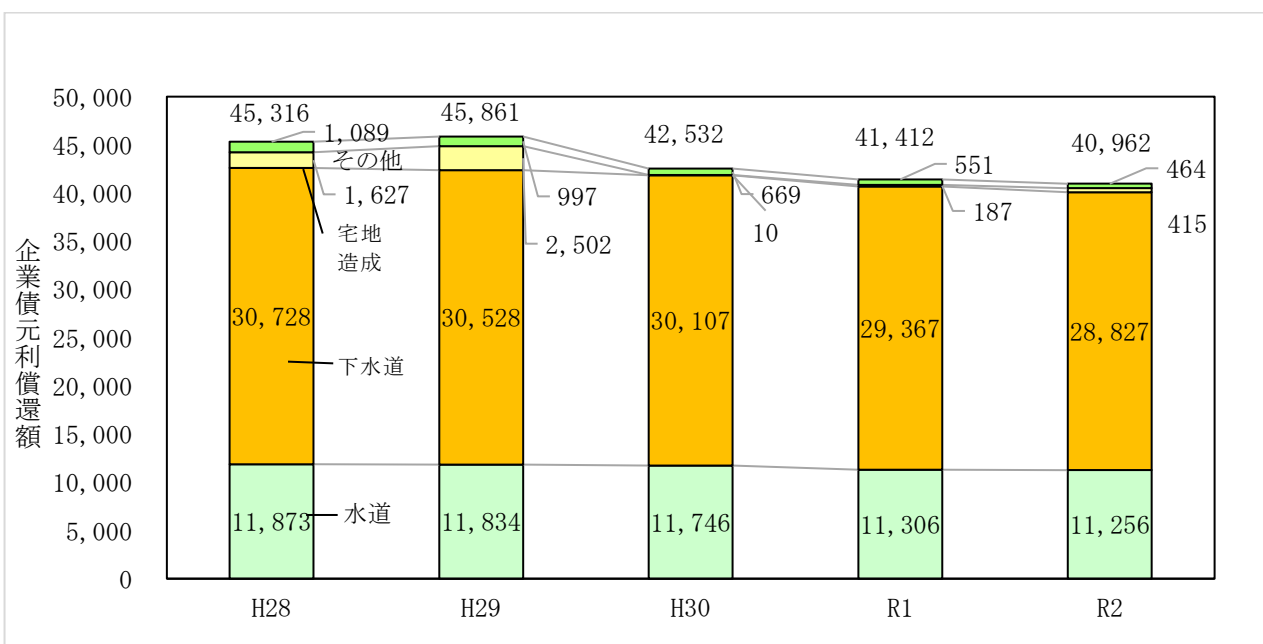
企業債元利償還額の大きな事業は下水道事業で、法適用及び法非適用の合計は288億27百万円(全体の70.4%)、次いで上水道事業112億56百万円(同27.5%)である。上下水道事業の償還額の合計は400億83百万円となり、公営企業全体の97.9%にあたる。

第6表 地方公営企業の企業債元利償還額の推移

(単位：百万円、%)

項目	企業債元利償還額					対前年度増減率				伸長指数(H28=100)			
	H28	H29	H30	R1	R2	H29	H30	R1	R2	H29	H30	R1	R2
上水道	11,636	11,787	11,712	11,306	11,256	1.3	▲0.6	▲3.5	▲0.4	101	101	97	97
工業用水道	39	36	36	34	31	▲7.8	0.0	▲5.2	▲10.0	92	92	87	79
病院	510	455	433	407	384	▲10.9	▲4.8	▲5.9	▲5.7	89	85	80	75
下水道	7,043	6,881	9,480	13,979	26,997	▲2.3	37.8	47.5	93.1	98	135	198	383
市場	118	118	118	102	39	0.0	0.0	▲13.7	▲61.5	100	100	86	33
その他	—	—	—	—	—	—	—	—	—	—	—	—	—
小計	19,345	19,276	21,778	25,828	38,706	▲0.4	13.0	18.6	49.9	100	113	134	200
簡易水道	237	47	34	—	—	▲80.4	▲27.9	皆減	—	20	14	—	—
下水道	23,685	23,647	20,628	15,388	1,830	▲0.2	▲12.8	▲25.4	▲88.1	100	87	65	8
市場	366	333	26	1	3	▲9.1	▲92.0	▲95.6	155.5	91	7	—	1
と畜場	12	12	12	—	—	0.0	0.0	皆減	—	100	100	—	—
観光施設	7	7	7	7	7	▲0.4	▲0.4	▲0.4	▲0.4	100	99	99	98
宅地造成	1,627	2,502	10	187	415	53.8	▲99.6	1,871.4	121.6	154	1	12	26
駐車場	—	—	—	—	—	—	—	—	—	—	—	—	—
介護サービス	37	37	37	—	—	0.0	0.0	皆減	—	100	100	—	—
電気	—	—	—	—	—	—	—	—	—	—	—	—	—
小計	25,971	26,584	20,753	15,584	2,256	2.4	▲21.9	▲24.9	▲85.5	102	80	60	9
合計	45,316	45,861	42,532	41,412	40,962	1.2	▲7.3	▲2.6	▲1.1	101	94	91	90

第7図 企業債元利償還額の推移



(注) 水道は上水道及び簡易水道の計、下水道は法適用及び法非適用の計である。

3 企業債現在高

令和2(2020)年度末の企業債現在高は3,728億62百万円で、前年度に比べ174億30百万円(4.5%)減少した。また、企業債現在高は、公営企業決算規模1,167億1百万円の約3.2倍になっており、決算規模が普通会計歳出決算規模(1兆1,574億63百万円)の10.1%であるのに対し、普通会計地方債現在高(6,554億1百万円)の56.9%の水準となっている。

なお、企業債現在高と普通会計地方債現在高を合わせると、1兆282億63百万円となる。

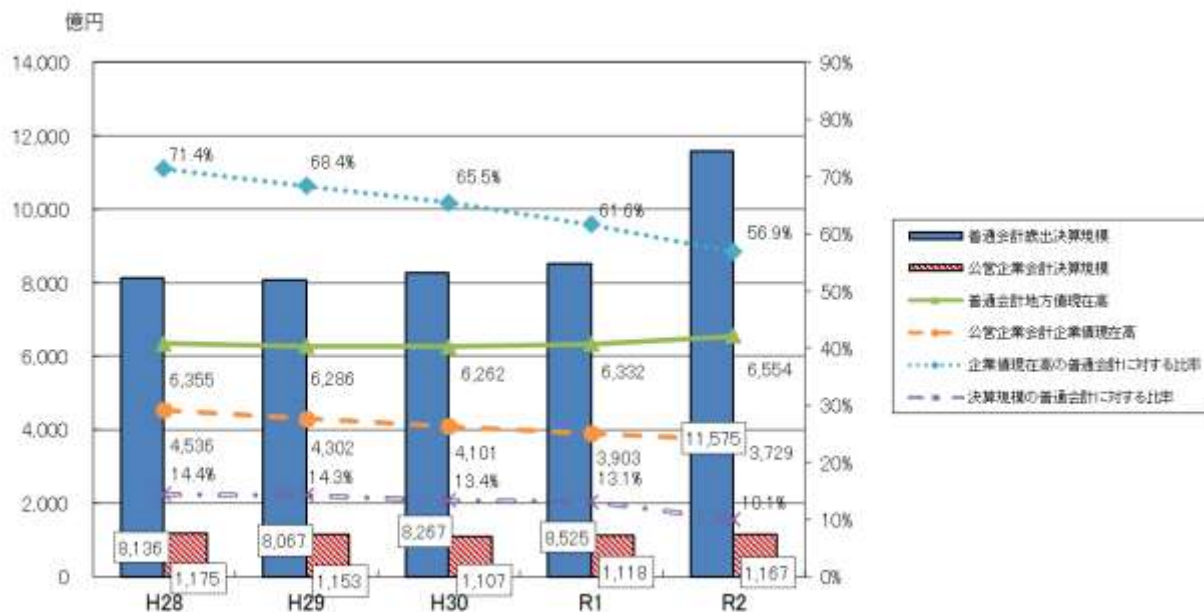
第7表 地方公営企業の企業債現在高の推移

(単位：百万円、%)

項目	企業債現在高					対前年度増減率				伸長指数(H28=100)				
	H28	H29	H30	R1	R2	H29	H30	R1	R2	H29	H30	R1	R2	
法適用	上水道	124,125	120,635	114,526	109,220	104,973	▲2.8	▲5.1	▲4.6	▲3.9	97	92	88	85
	工業用水道	190	157	123	90	60	▲17.6	▲21.7	▲26.6	▲33.0	82	65	47	32
	病院	2,703	2,376	2,130	1,850	1,621	▲12.1	▲10.3	▲13.2	▲12.4	88	79	68	60
	下水道	61,803	57,489	84,357	129,408	245,193	▲7.0	46.7	53.4	89.5	93	136	209	397
	市場	369	263	154	57	19	▲28.6	▲41.5	▲63.1	▲66.2	71	42	15	5
	その他	—	—	—	—	—	—	—	—	—	—	—	—	—
小計	189,190	180,920	201,290	240,624	351,866	▲4.4	11.3	19.5	46.2	96	106	127	186	
法非適用	簡易水道	2,100	149	119	—	—	▲92.9	▲20.2	皆減	—	—	—	—	
	下水道	259,279	248,334	207,038	147,611	18,426	▲4.2	▲16.6	▲28.7	▲87.5	96	80	57	7
	市場	356	27	30	57	77	▲92.3	8.6	90.7	35.4	8	8	16	22
	と畜場	23	12	—	—	—	▲49.6	皆減	—	—	—	—	—	
	観光施設	107	100	93	86	101	▲6.4	▲6.9	▲7.4	16.6	94	87	81	94
	宅地造成	2,516	645	1,506	1,914	2,392	▲74.4	133.6	27.1	25.0	26	60	76	95
	駐車場	—	—	—	—	—	—	—	—	—	—	—	—	—
	介護サービス	70	36	—	—	—	▲48.8	皆減	—	—	—	—	—	—
	電気	—	—	—	—	—	—	—	—	—	—	—	—	—
	小計	264,451	249,303	208,786	149,668	20,996	▲5.7	▲16.3	▲28.3	▲86.0	94	79	57	8
合計	453,641	430,222	410,076	390,292	372,862	▲5.2	▲4.7	▲4.8	▲4.5	95	90	86	82	

(注) 企業債＝地方債

第8図 企業債現在高及び決算規模の推移



(注) 普通会計歳出決算規模及び普通会計地方債現在高は一部事務組合を含む。
水道は上水道及び簡易水道の計、下水道は法適用及び法非適用の計である。