

令和2（2020）年度栃木県内市町等の地方公営企業決算の状況について

栃木県総合政策部市町村課

1 事業数（第1表・第1図）

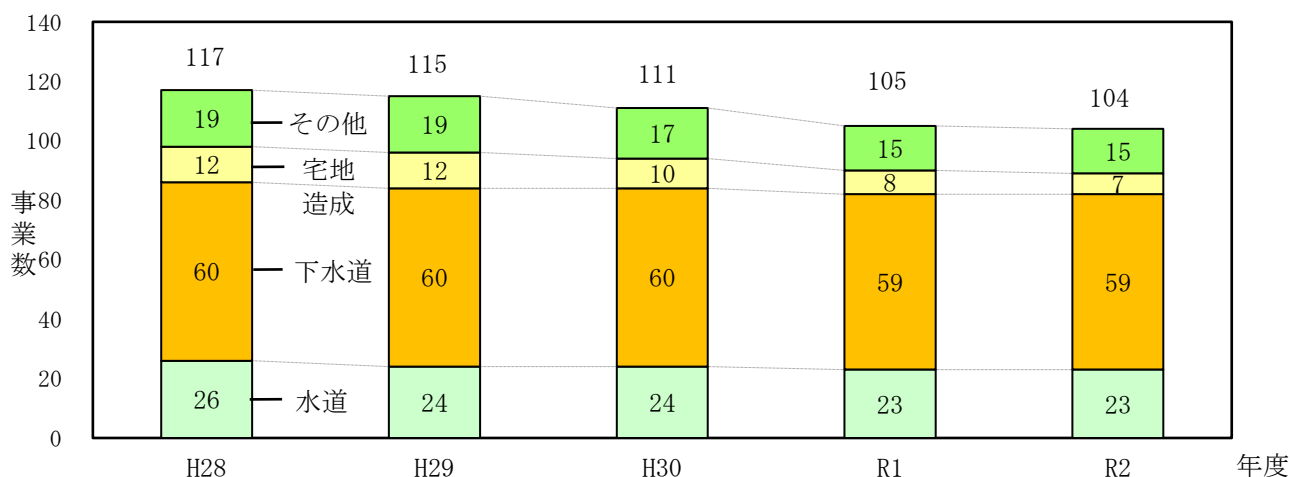
令和2（2020）年度における県内市町等の地方公営企業数は、法適用企業は前年度から25事業増の70事業、法非適用企業は前年度から26事業減の34事業で合計104事業である。この事業数の変化は、事業の廃止、下水道事業の公営企業法適用等によるものである。過去のピークである平成14（2002）年度の189事業と比べると85事業減（▲45.0%）となっている。

なお、事業数の78.8%を上下水道事業が占めている。

第1表 地方公営企業の事業数

項目	H28	H29	H30	R1(A)	R2(B)		B-A		
					構成比	構成比			
法適用	上水道	23	23	23	21.9	23	22.1	—	
	工業用水道	2	2	2	1.9	2	1.9	—	
	病院	3	3	2	1.9	2	1.9	—	
	下水道	2	2	7	17	16.2	41	39.4	24
	市場	1	1	1	1	1.0	1	1.0	—
	その他	—	—	—	—	—	1	1.0	1
	小計	31	31	35	45	42.9	70	67.3	25
法非適用	簡易水道	3	1	1	—	—	—	—	
	下水道	58	58	53	42	40.0	18	17.3	▲24
	市場	6	6	5	4	3.8	4	3.8	—
	と畜場	1	1	1	1	1.0	—	—	▲1
	観光施設	3	3	3	3	2.9	3	2.9	—
	宅地造成	12	12	10	8	7.6	7	6.7	▲1
	駐車場	1	1	1	1	1.0	1	1.0	—
	介護サービス	1	1	1	—	—	—	—	—
	電気	1	1	1	1	1.0	1	1.0	—
小計	86	84	76	60	57.1	34	32.7	▲26	
合計	117	115	111	105	100.0	104	100.0	▲1	

第1図 事業数の推移



(注) 水道は上水道及び簡易水道の計、下水道は法適用及び法非適用の計である。

2 職員数（第2表・第2図）

令和2（2020）年度末において公営企業に従事する職員数は、1,076人であり、前年度末に比べ55人増加した。

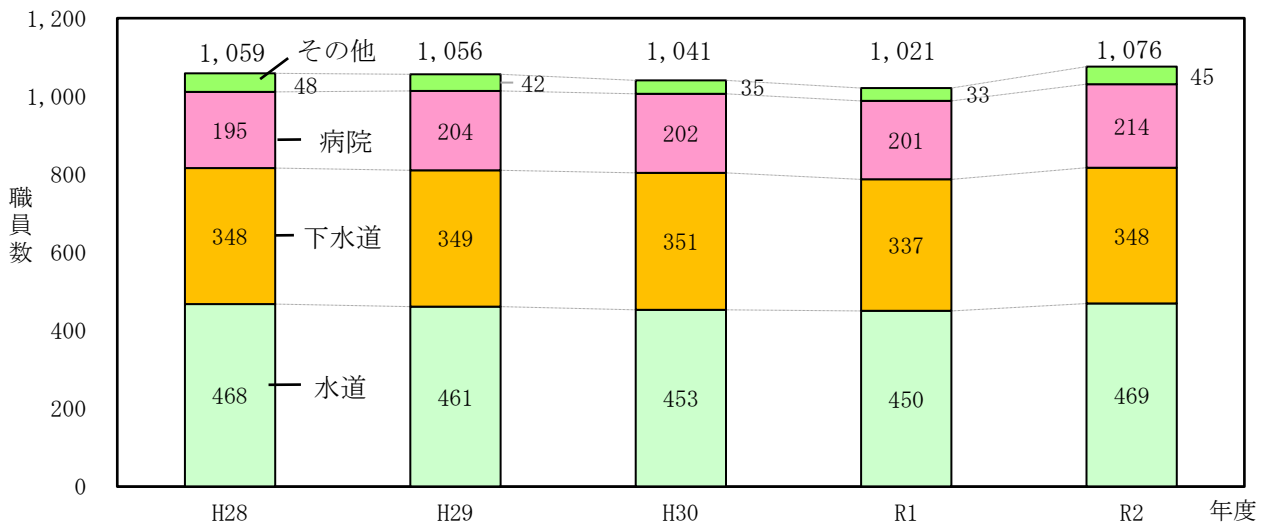
第2表 地方公営企業の職員数

（単位：人、％）

項目		H28	H29	H30	R1(A)	構成比	R2(B)	構成比	B-A
法適用	上水道	462	460	452	450	44.1	469	43.6	19
	工業用水道	2	2	2	2	0.2	2	0.2	—
	病院	195	204	202	201	19.7	214	19.9	13
	下水道	90	90	119	157	15.4	320	29.7	163
	市場	15	15	15	15	1.5	19	1.8	4
	その他	—	—	—	—	—	0	—	—
	小計	764	771	790	825	80.8	1,024	95.2	199
法非適用	簡易水道	6	1	1	—	—	—	—	—
	下水道	258	259	232	180	17.6	28	2.6	▲ 152
	市場	8	4	0	0	—	0	—	—
	と畜場	2	2	2	2	0.2	—	—	▲ 2
	観光施設	4	4	4	5	0.5	15	1.4	10
	宅地造成	16	14	11	9	0.9	9	0.8	—
	駐車場	0	0	0	0	—	0	—	—
	介護サービス	1	1	1	—	—	—	—	—
	電気	0	0	0	0	—	0	—	—
小計	295	285	251	196	19.2	52	4.8	▲ 144	
合計	1,059	1,056	1,041	1,021	100.0	1,076	100.0	55	

（注）各年度の職員数は年度末の数値である。

第2図 事業別職員数の推移



（注）水道は上水道及び簡易水道の計、下水道は法適用及び法非適用の計である。

3 決算規模（第3表・第3図・第4図）

令和2（2020）年度の県内市町等の公営企業全体の決算規模は、1,167億1百万円で、前年度に比べ48億98百万円（4.4%）増加した。この主な要因は、上下水道事業の建設改良費の増加等に伴う資本的支出の増によるものである。

全事業のうちで決算規模が最も大きいのは、法適用下水道事業593億54百万円（全体の50.9%）であり、次いで上水道事業470億21百万円（同40.3%）、法非適用下水道事業36億78百万円（同3.2%）、病院事業31億87百万円（同2.7%）、宅地造成事業21億49百万円（同1.8%）となっている。

なお、公営企業全体の決算規模は、令和2年度市町村等普通会計歳出決算規模1兆1,574億63百万円（一部事務組合の決算額を含む）の10.1%に相当している。

第3表 地方公営企業の決算規模の推移

（単位：百万円、%）

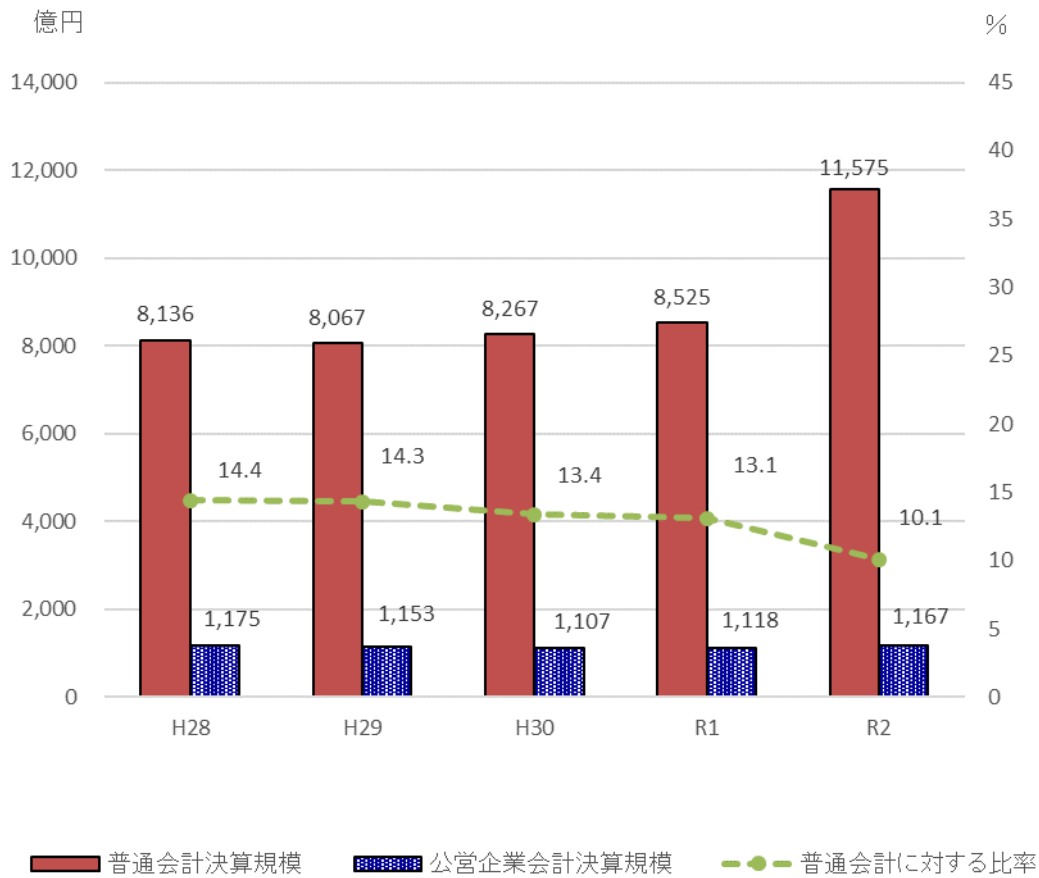
項目	決算規模					対前年度増減率				伸長指数(H28=100)				
	H28	H29	H30	R1	R2	H29	H30	R1	R2	H29	H30	R1	R2	
法適用	上水道	40,715	43,251	42,032	45,309	47,021	6.2	▲2.8	7.8	3.8	106	103	111	115
	工業用水道	161	195	187	169	229	20.8	▲3.9	▲9.9	35.5	121	116	105	142
	病院	3,887	3,841	3,157	3,136	3,187	▲1.2	▲17.8	▲0.7	1.6	99	81	81	82
	下水道	14,617	15,045	21,552	31,401	59,354	2.9	43.2	45.7	89.0	103	147	215	406
	市場	696	648	652	698	587	▲6.8	0.6	7.0	▲15.9	93	94	100	84
	その他	—	—	—	—	17	—	—	—	皆増	—	—	—	—
	小計	60,077	62,980	67,580	80,713	110,394	4.8	7.3	19.4	36.8	105	112	134	184
法非適用	簡易水道	586	108	77	—	—	▲81.6	▲28.4	—	—	18	13	—	—
	下水道	47,122	45,515	40,032	29,018	3,678	▲3.4	▲12.0	▲27.5	▲87.3	97	85	62	8
	市場	754	330	92	78	76	▲56.3	▲72.1	▲15.6	▲1.8	44	12	10	10
	と畜場	74	72	76	88	—	▲2.0	5.5	15.2	皆減	98	103	119	—
	観光施設	260	271	302	298	230	4.2	11.6	▲1.1	▲22.8	104	116	115	89
	宅地造成	8,404	5,759	2,300	1,412	2,149	▲31.5	▲60.1	▲38.6	52.2	69	27	17	26
	駐車場	144	142	142	138	117	▲1.0	▲0.4	▲2.7	▲15.0	99	99	96	82
	介護サービス	51	50	37	—	—	▲3.4	▲25.8	皆減	—	97	72	—	—
	電気	57	55	56	58	56	▲4.1	1.4	3.0	▲2.5	96	97	100	98
小計	57,452	52,302	43,113	31,090	6,307	▲9.0	▲17.6	▲27.9	▲79.7	91	75	54	11	
合計	117,529	115,282	110,694	111,803	116,701	▲1.9	▲4.0	1.0	4.4	98	94	95	99	

（注）決算規模の算出方法は次のとおり。

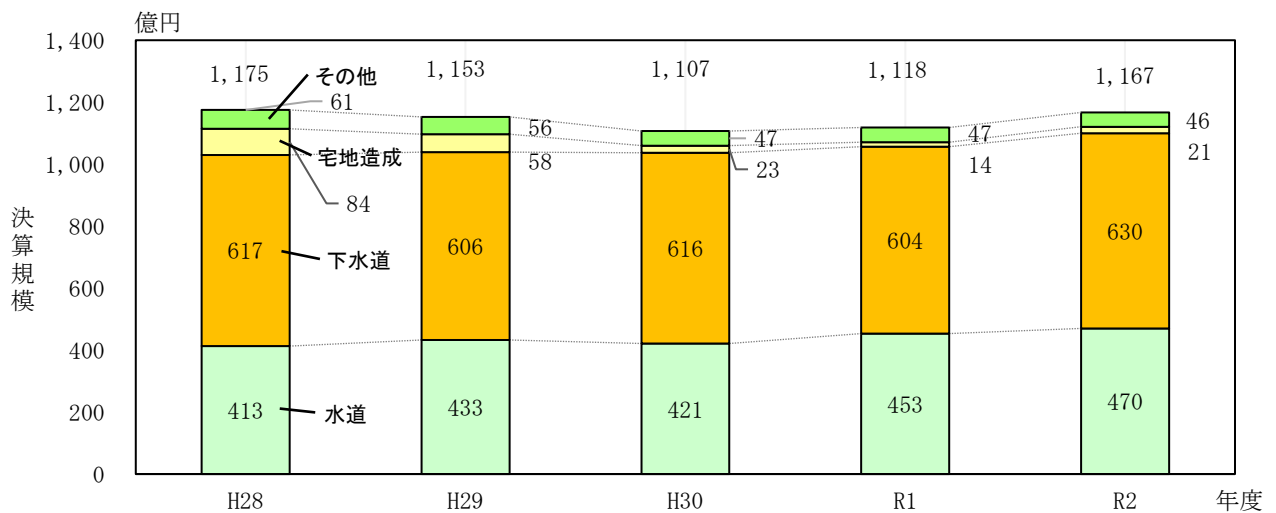
法適用企業：総費用（税込）－減価償却費＋資本的支出（建設改良費や企業債償還金等の支出）

法非適用企業：総費用＋資本的支出＋積立金＋繰上充用金

第3図 普通会計と公営企業会計の決算規模の比較



第4図 決算規模の推移



(注) 水道は上水道及び簡易水道の計、下水道は法適用及び法非適用の計である。

4 建設投資額（第4表・第5図）

令和2(2020)年度の建設投資額は362億66百万円で、前年度に比べ39億29百万円(12.2%)増加した。この増加のうち主なものは、下水道事業(+24億21百万円)である。建設投資額が最も大きい事業は、上水道事業175億99百万円(全体の48.5%)、次いで、法適用下水道事業161億26百万円(同44.5%)、法非適用宅地造成事業14億32百万円(同3.9%)となっている。

公営企業の建設投資額は、過去のピークであった平成7(1995)年度(997億1百万円)に比べ36.4%の水準まで低下している。特に建設投資額全体の46.4%を占める下水道事業は、過去のピークであった平成8(1996)年度(667億94百万円)の25.2%の水準まで低下している。

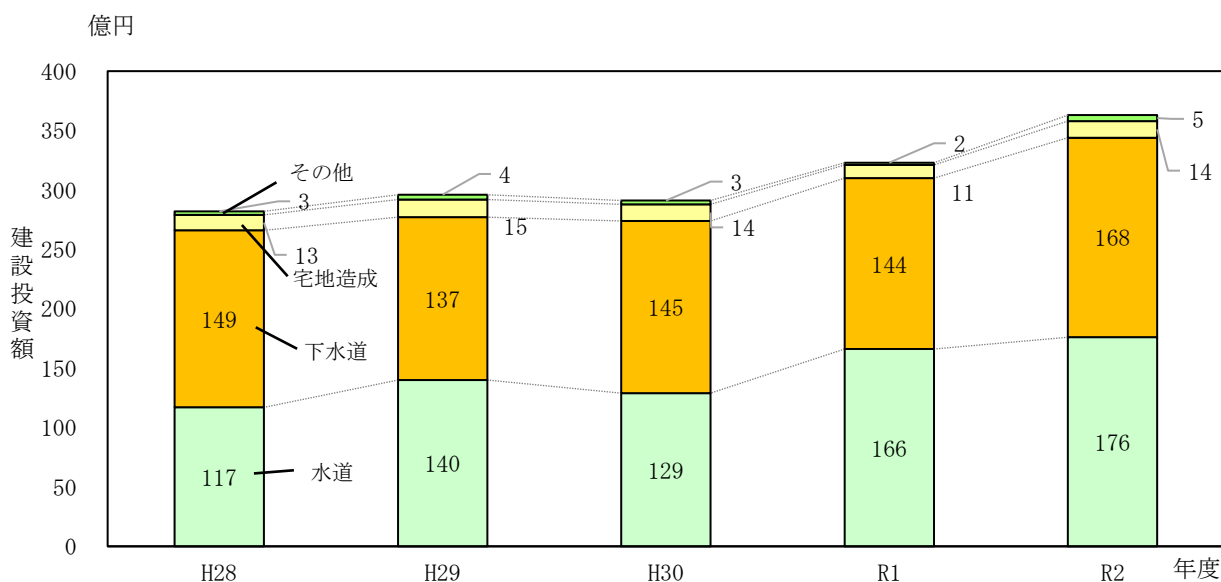
第4表 地方公営企業の建設投資額の推移

(単位：百万円、%)

項目	建設投資額					対前年度増減率				伸長指数(H28=100)			
	H28	H29	H30	R1	R2	H29	H30	R1	R2	H29	H30	R1	R2
法適用													
上水道	11,569	13,975	12,862	16,598	17,599	20.8	▲8.0	29.1	6.0	121	111	143	152
工業用水道	26	55	41	30	96	110.2	▲25.2	▲27.3	224.1	210	157	114	370
病院	222	231	173	103	176	4.0	▲25.1	▲40.6	71.6	104	78	46	79
下水道	2,474	3,051	5,401	8,386	16,126	23.3	77.0	55.3	92.3	123	218	339	652
市場	11	17	20	83	61	54.9	12.4	326.3	▲27.0	155	174	743	542
その他	—	—	—	—	0	—	—	—	—	—	—	—	—
小計	14,303	17,329	18,496	25,200	34,059	21.2	6.7	36.2	35.2	121	129	176	238
法非適用													
簡易水道	154	6	4	—	—	▲96.2	▲27.0	皆減	—	4	3	—	—
下水道	12,408	10,681	9,131	6,012	693	▲13.9	▲14.5	▲34.2	▲88.5	86	74	48	6
市場	0	2	29	28	23	皆増	1,715.3	▲2.8	▲18.6	—	—	—	—
と畜場	0	0	0	0	—	—	—	—	—	—	—	—	—
観光施設	11	9	17	7	50	▲19.3	90.2	▲56.4	566.5	81	153	67	446
宅地造成	1,318	1,520	1,446	1,078	1,432	15.4	▲4.9	▲25.5	32.9	115	110	82	109
駐車場	1	6	25	12	10	355.5	346.1	▲50.5	▲21.0	455	2,032	1,006	795
介護サービス	5	2	0	—	—	▲53.1	皆減	—	—	47	—	—	—
電気	0	0	0	0	0	—	—	—	—	—	—	—	—
小計	13,896	12,225	10,652	7,138	2,208	▲12.0	▲12.9	▲33.0	▲69.1	88	77	51	16
合計	28,199	29,554	29,148	32,337	36,267	4.8	▲1.4	10.9	12.2	105	103	115	129

(注) 建設投資額とは、資本的支出の建設改良費である。

第5図 建設投資額の推移



(注) 水道は上水道及び簡易水道の計、下水道は法適用及び法非適用の計である。

5 企業債（第5表、第6図、第6表、第7図、第7表、第8図）

1 企業債発行額

令和2（2020）年度の企業債発行額は168億66百万円で、前年度に比べ27億36百万円（19.4%）増加した。この主な要因は、建設改良費の増加である。

企業債発行額の大きな事業は、法適用下水道事業103億51百万円（全体の61.4%）、次いで上水道事業50億36百万円（同29.9%）、宅地造成事業8億89百万円（同5.3%）となっている。

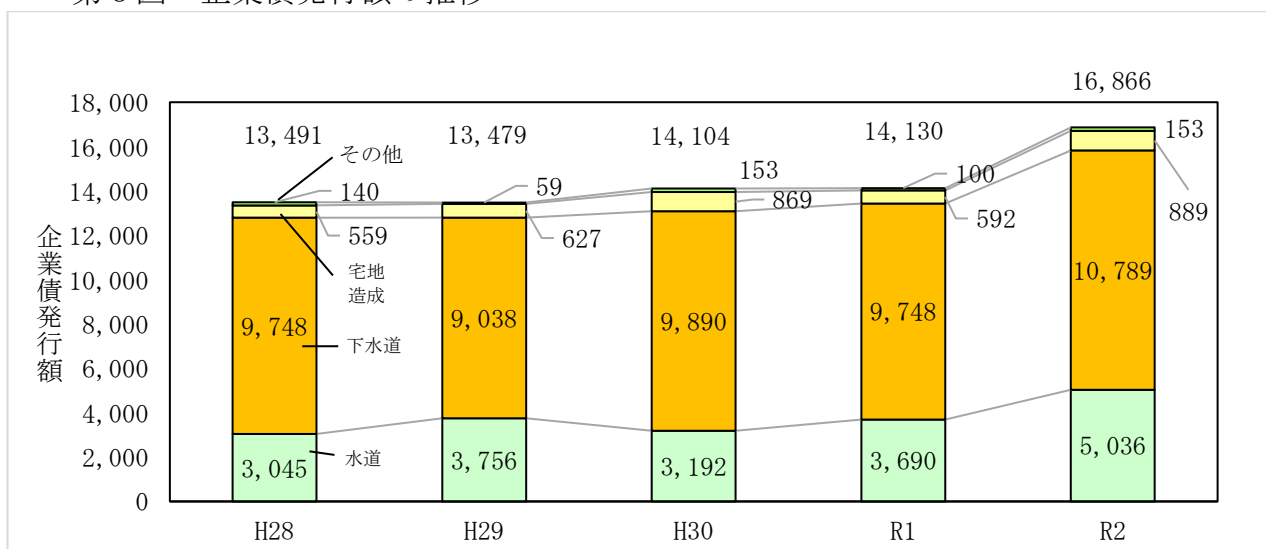
第5表 地方公営企業の企業債発行額の推移

（単位：百万円、%）

項目	企業債発行額					対前年度増減率				伸長指数（H28=100）				
	H28	H29	H30	R1	R2	H29	H30	R1	R2	H29	H30	R1	R2	
法適用	上水道	2,954	3,756	3,192	3,690	5,036	27.2	▲15.0	15.6	36.5	127	108	125	170
	工業用水道	0	0	0	0	0	—	—	—	—	—	—	—	
	病院	140	59	125	72	109	▲58.1	113.3	▲42.5	51.4	42	89	51	78
	下水道	1,129	1,192	2,543	4,758	10,351	5.5	113.4	87.1	117.5	106	225	421	917
	市場	0	0	0	0	0	—	—	—	—	—	—	—	—
	その他	—	—	—	—	0	—	—	—	—	—	—	—	—
小計	4,222	5,006	5,859	8,520	15,496	18.6	17.0	45.4	81.9	119	139	202	367	
法非適用	簡易水道	91	0	0	0	—	皆減	—	—	—	—	—	—	—
	下水道	8,620	7,847	7,347	4,990	438	▲9.0	▲6.4	▲32.1	▲91.2	91	85	58	5
	市場	0	0	28	28	23	—	皆増	▲0.7	▲18.5	—	—	—	—
	と畜場	0	0	0	0	—	—	—	—	—	—	—	—	—
	観光施設	0	0	0	0	21	—	—	—	皆増	—	—	—	—
	宅地造成	559	627	869	592	889	12.2	38.8	▲31.9	50.2	112	156	106	159
	駐車場	0	0	0	0	0	—	—	—	—	—	—	—	—
	介護サービス	0	0	0	0	—	—	—	—	—	—	—	—	—
	電気	0	0	0	0	0	—	—	—	—	—	—	—	—
	小計	9,269	8,473	8,245	5,609	1,371	▲8.6	▲2.7	▲32.0	▲75.6	91	89	61	15
合計	13,491	13,479	14,104	14,130	16,866	▲0.1	4.6	0.2	19.4	100	105	105	125	

（注）企業債＝地方債

第6図 企業債発行額の推移



（注）水道は上水道及び簡易水道の計、下水道は法適用及び法非適用の計である。

2 企業債元利償還額

令和2(2020)年度の企業債元利償還額は409億62百万円で、前年度に比べ4億50百万円(1.1%)減少した。

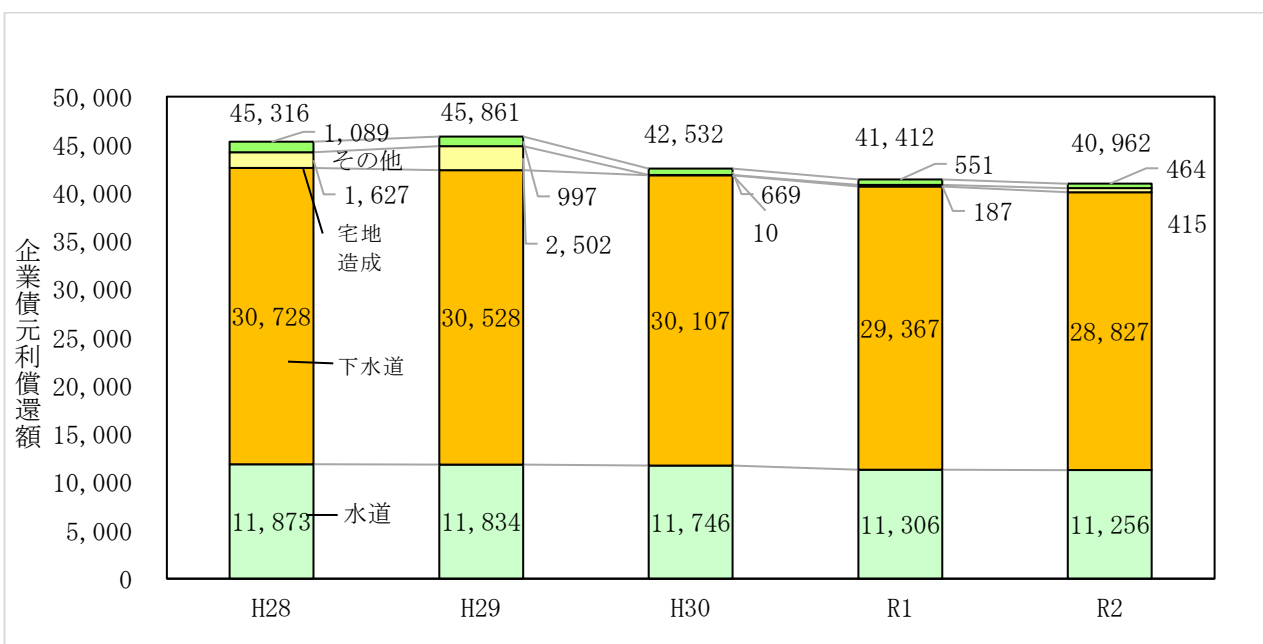
企業債元利償還額の大きな事業は下水道事業で、法適用及び法非適用の合計は288億27百万円(全体の70.4%)、次いで上水道事業112億56百万円(同27.5%)である。上下水道事業の償還額の合計は400億83百万円となり、公営企業全体の97.9%にあたる。

第6表 地方公営企業の企業債元利償還額の推移

(単位：百万円、%)

項目	企業債元利償還額					対前年度増減率				伸長指数(H28=100)			
	H28	H29	H30	R1	R2	H29	H30	R1	R2	H29	H30	R1	R2
上水道	11,636	11,787	11,712	11,306	11,256	1.3	▲0.6	▲3.5	▲0.4	101	101	97	97
工業用水道	39	36	36	34	31	▲7.8	0.0	▲5.2	▲10.0	92	92	87	79
病院	510	455	433	407	384	▲10.9	▲4.8	▲5.9	▲5.7	89	85	80	75
下水道	7,043	6,881	9,480	13,979	26,997	▲2.3	37.8	47.5	93.1	98	135	198	383
市場	118	118	118	102	39	0.0	0.0	▲13.7	▲61.5	100	100	86	33
その他	—	—	—	—	—	—	—	—	—	—	—	—	—
小計	19,345	19,276	21,778	25,828	38,706	▲0.4	13.0	18.6	49.9	100	113	134	200
簡易水道	237	47	34	—	—	▲80.4	▲27.9	皆減	—	20	14	—	—
下水道	23,685	23,647	20,628	15,388	1,830	▲0.2	▲12.8	▲25.4	▲88.1	100	87	65	8
市場	366	333	26	1	3	▲9.1	▲92.0	▲95.6	155.5	91	7	—	1
と畜場	12	12	12	—	—	0.0	0.0	皆減	—	100	100	—	—
観光施設	7	7	7	7	7	▲0.4	▲0.4	▲0.4	▲0.4	100	99	99	98
宅地造成	1,627	2,502	10	187	415	53.8	▲99.6	1,871.4	121.6	154	1	12	26
駐車場	—	—	—	—	—	—	—	—	—	—	—	—	—
介護サービス	37	37	37	—	—	0.0	0.0	皆減	—	100	100	—	—
電気	—	—	—	—	—	—	—	—	—	—	—	—	—
小計	25,971	26,584	20,753	15,584	2,256	2.4	▲21.9	▲24.9	▲85.5	102	80	60	9
合計	45,316	45,861	42,532	41,412	40,962	1.2	▲7.3	▲2.6	▲1.1	101	94	91	90

第7図 企業債元利償還額の推移



(注) 水道は上水道及び簡易水道の計、下水道は法適用及び法非適用の計である。

3 企業債現在高

令和2(2020)年度末の企業債現在高は3,728億62百万円で、前年度に比べ174億30百万円(4.5%)減少した。また、企業債現在高は、公営企業決算規模1,167億1百万円の約3.2倍になっており、決算規模が普通会計歳出決算規模(1兆1,574億63百万円)の10.1%であるのに対し、普通会計地方債現在高(6,554億1百万円)の56.9%の水準となっている。

なお、企業債現在高と普通会計地方債現在高を合わせると、1兆282億63百万円となる。

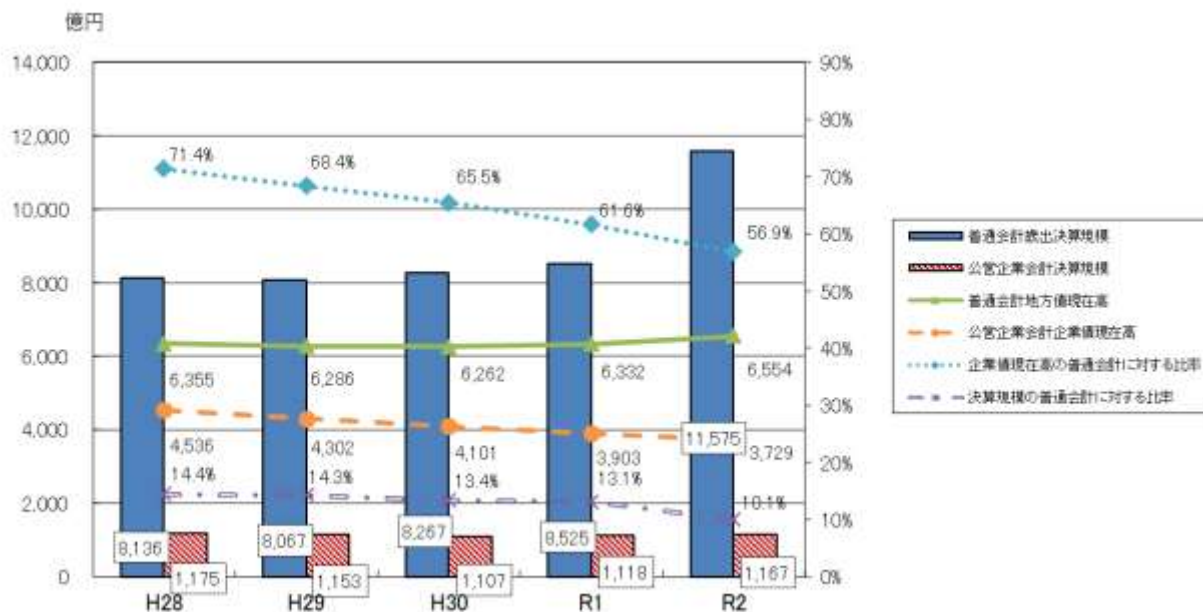
第7表 地方公営企業の企業債現在高の推移

(単位：百万円、%)

項目	企業債現在高					対前年度増減率				伸長指数(H28=100)			
	H28	H29	H30	R1	R2	H29	H30	R1	R2	H29	H30	R1	R2
法適用													
上水道	124,125	120,635	114,526	109,220	104,973	▲2.8	▲5.1	▲4.6	▲3.9	97	92	88	85
工業用水道	190	157	123	90	60	▲17.6	▲21.7	▲26.6	▲33.0	82	65	47	32
病院	2,703	2,376	2,130	1,850	1,621	▲12.1	▲10.3	▲13.2	▲12.4	88	79	68	60
下水道	61,803	57,489	84,357	129,408	245,193	▲7.0	46.7	53.4	89.5	93	136	209	397
市場	369	263	154	57	19	▲28.6	▲41.5	▲63.1	▲66.2	71	42	15	5
その他	—	—	—	—	—	—	—	—	—	—	—	—	—
小計	189,190	180,920	201,290	240,624	351,866	▲4.4	11.3	19.5	46.2	96	106	127	186
法非適用													
簡易水道	2,100	149	119	—	—	▲92.9	▲20.2	皆減	—	—	—	—	—
下水道	259,279	248,334	207,038	147,611	18,426	▲4.2	▲16.6	▲28.7	▲87.5	96	80	57	7
市場	356	27	30	57	77	▲92.3	8.6	90.7	35.4	8	8	16	22
と畜場	23	12	—	—	—	▲49.6	皆減	—	—	—	—	—	—
観光施設	107	100	93	86	101	▲6.4	▲6.9	▲7.4	16.6	94	87	81	94
宅地造成	2,516	645	1,506	1,914	2,392	▲74.4	133.6	27.1	25.0	26	60	76	95
駐車場	—	—	—	—	—	—	—	—	—	—	—	—	—
介護サービス	70	36	—	—	—	▲48.8	皆減	—	—	—	—	—	—
電気	—	—	—	—	—	—	—	—	—	—	—	—	—
小計	264,451	249,303	208,786	149,668	20,996	▲5.7	▲16.3	▲28.3	▲86.0	94	79	57	8
合計	453,641	430,222	410,076	390,292	372,862	▲5.2	▲4.7	▲4.8	▲4.5	95	90	86	82

(注) 企業債＝地方債

第8図 企業債現在高及び決算規模の推移



(注) 普通会計歳出決算規模及び普通会計地方債現在高は一部事務組合を含む。
水道は上水道及び簡易水道の計、下水道は法適用及び法非適用の計である。

6 他会計繰入金（第8表・第9表・第9図）

令和2(2020)年度の地方公営企業に対する他会計からの繰入金は265億47百万円で、前年度に比べ7億63百万円(2.8%)減少した。このうち、国の示す「令和2年度の地方公営企業繰出金について」に基づき一般会計が負担した額(基準内繰入金)は146億67百万円(全体の55.2%)であるのに対し、繰出基準に基づかない繰入金(基準外繰入金)は118億80百万円(同44.8%)で、この基準外繰入金は、実質的には財源不足を補うための赤字補てん等に充てられている。

基準外繰入金の額が大きい事業は下水道事業の108億48百万円(法適用及び法非適用の合計)で、基準外繰入金全体の91.3%に相当する。

第8表 地方公営企業への他会計繰入金の推移

(単位：百万円、%)

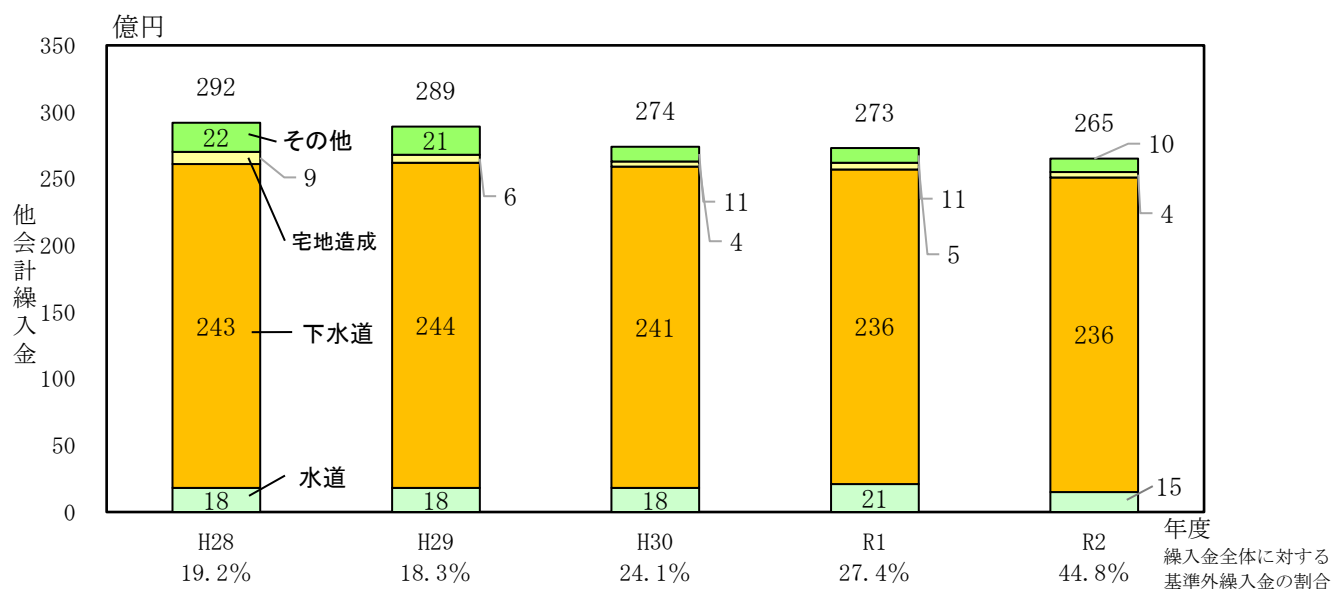
項目	他会計繰入金					対前年度増減率				伸長指数(H28=100)				
	H28	H29	H30	R1	R2	H29	H30	R1	R2	H29	H30	R1	R2	
法適用	上水道	1,665	1,745	1,797	2,081	1,506	4.8	3.0	15.8	▲27.6	105	108	125	90
	工業用水道	36	30	30	30	29	▲15.9	▲0.2	▲0.3	▲4.3	84	84	84	80
	病院	1,368	1,471	773	755	748	7.5	▲47.5	▲2.3	▲0.9	108	56	55	55
	下水道	4,910	4,327	6,942	10,278	21,395	▲11.9	60.4	48.1	108.2	88	141	209	436
	市場	206	150	140	158	113	▲27.3	▲6.6	12.8	▲28.6	73	68	77	55
	その他	—	—	—	—	2	—	—	—	—	—	—	—	—
	小計	8,186	7,723	9,682	13,303	23,792	▲5.7	25.4	37.4	78.9	94	118	163	291
法非適用	簡易水道	133	23	17	—	—	▲82.5	▲27.9	皆減	—	18	13	—	—
	下水道	19,341	20,089	17,178	13,335	2,248	3.9	▲14.5	▲22.4	▲83.1	104	89	69	12
	市場	437	231	49	39	40	▲47.2	▲78.8	▲21.0	3.3	53	11	9	9
	と畜場	46	45	49	31	—	▲2.0	9.4	▲37.9	皆減	98	107	67	—
	観光施設	56	76	50	53	40	36.4	▲34.5	5.9	▲25.5	136	89	95	71
	宅地造成	904	647	377	549	412	▲28.4	▲41.7	45.6	▲25.1	72	42	61	46
	駐車場	—	—	—	—	16	—	—	—	皆増	—	—	—	—
	介護サービス	51	50	37	—	—	▲3.4	▲25.7	皆減	—	97	72	—	—
	電気	—	—	—	—	—	—	—	—	—	—	—	—	—
小計	20,969	21,162	17,758	14,007	2,755	0.9	▲16.1	▲21.1	▲80.3	101	85	67	13	
合計	29,154	28,885	27,440	27,310	26,547	▲0.9	▲5.0	▲0.5	▲2.8	99	94	94	91	

第9表 他会計繰入金の内訳

(単位：百万円、%)

項目	収益的収入			資本的収入			他会計繰入金合計			基準外繰入金の割合 B/A	
	計	基準内繰入金	基準外繰入金	計	基準内繰入金	基準外繰入金	計	基準内繰入金	基準外繰入金		
							A	B		B/A	
法適用	上水道	511	291	221	994	779	216	1,506	1,069	436	29.0
	工業用水道	8	—	8	21	—	21	29	—	29	100.0
	病院	474	464	10	274	217	57	748	681	67	9.0
	下水道	16,449	9,419	7,030	4,946	1,524	3,421	21,395	10,944	10,451	48.8
	市場	94	93	1	19	19	—	113	112	1	0.8
	その他	2	—	2	—	—	—	2	—	2	—
	小計	17,539	10,268	7,272	6,253	2,538	3,715	23,792	12,806	10,986	46.2
法非適用	下水道	1,956	1,784	172	292	66	225	2,248	1,850	397	17.7
	市場	37	10	27	3	1	1	40	11	29	71.9
	と畜場	—	—	—	—	—	—	—	—	—	—
	観光施設	40	—	40	—	—	—	40	—	40	100.0
	宅地造成	9	—	9	403	—	403	412	—	412	100.0
	駐車場	16	—	16	—	—	—	16	—	16	100.0
	電気	—	—	—	—	—	—	—	—	—	—
小計	2,058	1,794	264	697	68	630	2,755	1,862	893	32.4	
合計	19,597	12,061	7,535	6,951	2,606	4,345	26,547	14,667	11,880	44.7	
令和元年度	20,089	16,628	3,461	7,221	3,186	4,035	27,310	19,814	7,496	27.4	

第9図 他会計繰入金の推移



(注) 水道は上水道及び簡易水道の計、下水道は法適用及び法非適用の計である。

7 法適用企業の経営状況

(第10表・第11表・第12表・第13表・第10図・第11図・第12図・第13図)

地方公営企業のうち、地方公営企業法の全部又は財務規定等を適用し、その経理を企業会計方式(複式簿記)で会計処理を行っている事業を法適用企業といい、令和2(2020)年度においては前年度から25事業増の70事業であった。法適用企業の決算規模は1,103億94百万円で、前年度に比べ296億81百万円(36.8%)増加しており、公営企業全体の決算規模に占める割合は94.6%となっている。

1 収益的収支

令和2(2020)年度の経常損益は、経常収益(営業収益+営業外収益)が899億40百万円、経常費用(営業費用+営業外費用)が800億54百万円で、差引98億86百万円の黒字となり、前年度に比べ黒字額が32億98百万円(50.1%)増加した。但し、これは一般会計からの基準外繰入金72億72百万円を含んだ損益であり、この基準外繰入金を控除した場合の実質的な経常損益の黒字額は26億14百万円であった。また、経常収支比率は112.3%で、前年度を1.3ポイント上回った。

純損益は97億67百万円で、前年度に比べ32億30百万円(49.4%)増加した。そのうち純利益を生じた事業(黒字事業)は66事業(前年度43事業)、純損失を生じた事業(赤字事業)は4事業(前年度2事業)あり、純損失を生じた事業の内訳は上水道事業1事業、病院事業1事業、下水道事業1事業、その他事業1事業となっている。

2 累積欠損金(当年度未処理欠損金)

令和2(2020)年度末の累積欠損金は16億80百万円で、前年度に比べ2億24百万円(15.4%)増加した。累積欠損金を保有する事業は4事業で、内訳は上水道事業1事業、病院事業1事業、下水道事業1事業、その他事業1事業となっている。

3 資本的収支

令和2(2020)年度の資本的収支は、建設改良費等の資本的支出は668億61百万円で、前年度に比べ204億84百万円(44.2%)増加した。この主な要因は、公営企業法適用による法適用下水道事業数の増に伴う建設改良費の増加である。資本的支出の内訳は、建設改良費が340億59百万円、企業債償還金が323億41百万円等となっている。一方、資本的支出に対する財源は、企業債等の外部資金が298億85百万円で、前年度に比べ119億19百万円(66.3%)増加し、損益勘定留保資金等の内部資金は369億76百万円で、前年度に比べ85億66百万円(30.1%)増加した。

第10表 法適用企業の決算状況の推移

(単位:千円、%)

項 目	H28	H29	H30	R1(A)	R2(B)	対前年度比較	
						B-A (C)	C/A
総 収 益 (a)	55,817,312	55,824,275	59,387,176	66,715,970	90,149,084	23,433,114	35.1
経 常 収 益 (b)	55,367,446	55,665,066	59,287,013	66,603,972	89,939,849	23,335,877	35.0
営業(医業)収益 (c)	45,183,665	45,392,323	47,247,431	49,954,911	58,494,967	8,540,056	17.1
うち料金収入	41,880,605	42,203,436	43,855,133	45,995,557	53,321,587	7,326,030	15.9
他会計補助金	3,880,024	4,024,822	5,088,360	6,777,893	14,236,295	7,458,402	110.0
他会計負担金	1,546,769	1,465,845	1,352,325	2,020,320	3,302,851	1,282,531	63.5
国庫県補助金	10,978	7,106	21,915	44,900	652,874	607,974	1,354.1
長期前受金戻入	5,420,322	5,494,334	6,285,017	9,271,272	15,903,159	6,631,887	71.5
特 別 利 益 (d)	449,866	159,209	100,163	111,998	209,235	97,237	86.8
総 費 用 (e)	48,776,267	48,930,672	52,527,377	60,179,090	80,381,993	20,202,903	33.6
経 常 費 用 (f)	48,276,668	48,747,549	52,411,383	60,016,680	80,054,178	20,037,498	33.4
営業(医業)費用	43,236,167	43,866,877	47,970,386	55,019,250	73,337,460	18,318,210	33.3
うち職員給与費	5,153,220	5,064,326	5,246,565	5,329,327	6,073,579	744,252	14.0
うち減価償却費	22,089,118	22,311,970	24,552,035	29,183,111	41,565,718	12,382,607	42.4
支払利息	4,418,251	4,091,889	4,336,907	4,792,939	6,365,255	1,572,316	32.8
特 別 損 失 (g)	499,599	183,123	115,994	162,410	327,815	165,405	101.8
経 常 損 益 (b-f)	7,090,778	6,917,517	6,875,630	6,587,292	9,885,671	3,298,379	50.1
経常利益	7,196,614	7,045,378	6,979,494	6,747,313	10,063,253	3,315,940	49.1
経常損失(△)(h)	105,846	127,861	103,864	160,021	177,582	17,561	11.0
特 別 損 益 (d-g)	▲ 49,733	▲ 23,914	▲ 15,831	▲ 50,412	▲ 118,580	▲ 68,168	▲ 135.2
純 損 益 (a-e)	7,041,045	6,893,603	6,859,799	6,536,880	9,767,091	3,230,211	49.4
累 積 欠 損 金 (i)	1,992,249	2,117,763	1,295,303	1,455,919	1,680,239	224,320	15.4
不 良 債 務 (j)	—	—	—	—	9,725	—	—
経常収支比率 (b/f)	114.7	114.2	113.1	111.0	112.3	1.3	—
総収支比率 (a/e)	114.4	114.1	113.1	110.9	112.2	1.3	—
経常損失比率 (h/c)	0.2	0.3	0.2	0.3	0.3	—	—
累積欠損金比率(i/c)	4.4	4.7	2.7	2.9	2.9	—	—
不良債務比率 (j/c)	—	—	—	—	0.02	—	—
総 事 業 数	31	31	36	45	70	25	55.6
経常損失事業数	2	2	1	2	4	2	100.0
累積欠損金保有事業数	3	2	1	2	4	2	100.0
不良債務保有事業数	—	—	—	—	—	—	—

(注) 1. 営業収益は、受託工事収益を除いたものである。

2. 経常収益＝総収益－特別利益

3. 経常費用＝総費用－特別損失

第11表 法適用企業の事業別決算状況

(単位：千円、%)

項目	上水道	工業用水道	病院	下水道	市場	その他	全事業
総収益 (a)	37,171,954	198,726	2,706,635	49,497,854	533,525	40,390	90,149,084
経常収益 (b)	37,127,980	198,726	2,706,635	49,332,594	533,524	40,390	89,939,849
営業(医業)収益 (c)	33,026,277	182,781	2,277,508	22,585,515	408,975	13,911	58,494,967
うち料金収入	31,236,427	177,980	2,059,323	19,490,504	343,442	13,911	53,321,587
他会計補助金	375,233	8,277	174,218	13,582,717	94,169	1,681	14,236,295
他会計負担金	136,157	—	300,121	2,866,573	—	—	3,302,851
国庫県補助金	413,420	—	79,440	160,014	—	—	652,874
長期前受金戻入	3,005,762	7,372	10,386	12,825,239	29,603	24,797	15,903,159
特別利益 (d)	43,974	—	—	165,260	1	—	209,235
総費用 (e)	32,372,484	154,486	2,814,449	44,470,301	528,841	41,432	80,381,993
経常費用 (f)	32,290,508	154,486	2,814,211	44,224,881	528,684	41,408	80,054,178
営業(医業)費用	30,255,778	152,915	2,671,503	39,693,214	522,642	41,408	73,337,460
うち職員給与費	2,852,432	12,580	1,454,368	1,620,436	133,763	—	6,073,579
うち減価償却費	15,556,192	70,218	153,167	25,673,004	88,340	24,797	41,565,718
支払利息	1,972,953	900	46,656	4,343,273	1,473	—	6,365,255
特別損失 (g)	81,976	—	238	245,420	157	24	327,815
経常損益 (b-f)	4,837,472	44,240	▲ 107,576	5,107,713	4,840	▲ 1,018	9,885,671
経常利益	4,903,133	44,240	—	5,111,040	4,840	—	10,063,253
経常損失(△) (h)	65,661	—	107,576	3,327	—	1,018	177,582
特別損益 (d-g)	▲ 38,002	—	▲ 238	▲ 80,160	▲ 156	▲ 24	▲ 118,580
純損益 (a-e)	4,799,470	44,240	▲ 107,814	5,027,553	4,684	▲ 1,042	9,767,091
純利益	4,912,151	44,240	—	5,035,614	4,684	—	9,996,689
純損失(△)	112,681	—	107,814	8,061	—	1,042	229,598
累積欠損金 (i)	112,681	—	1,558,455	8,061	—	1,042	1,680,239
不良債務 (j)	—	—	—	9,725	—	—	9,725
経常収支比率 (b/f)	115.0	128.6	96.2	111.5	100.9	97.5	112.3
総収支比率 (a/e)	114.8	128.6	96.2	111.3	100.9	97.5	112.2
経常損失比率 (h/c)	—	—	4.7	—	—	—	0.3
累積欠損金比率 (i/c)	—	—	68.4	—	—	—	2.9
不良債務比率 (j/c)	—	—	—	—	—	—	0.02
総事業数	23	2	2	41	1	1	70
経常損失事業数	1	—	1	1	—	1	4
純損失事業数	1	—	1	1	—	1	4
累積欠損金保有事業数	1	—	1	1	—	1	4
不良債務保有事業数	—	—	—	—	—	—	—
基準外他会計繰入金	220,585	8,277	10,214	7,029,890	884	1,681	7,271,531
〃 控除後の経常損益	4,616,887	35,963	▲ 117,790	▲ 1,922,177	3,956	▲ 2,699	2,614,140
〃 控除後の純損益	4,578,885	35,963	▲ 118,028	▲ 2,002,337	3,800	▲ 2,723	2,495,560

- (注) 1. 営業収益は、受託工事収益を除いたものである。
2. 経常収益＝総収益－特別利益
3. 経常費用＝総費用－特別損失

第12表 法適用企業の資本的収支の推移

(単位：千円、%)

項 目	H28	H29	H30	R1 (A)	R2 (B)	対前年度比較		
						B-A (C)	C/A	
資本的支出	建設改良費	14,302,826	17,328,806	18,495,675	25,199,683	34,058,877	8,859,194	35.2
	企業債償還金	14,927,047	15,184,796	17,441,608	21,034,929	32,341,266	11,306,337	53.8
	他会計借入金返還額	-	-	-	-	-	-	-
	その他	324,522	243,810	54,458	142,004	449,991	307,987	216.9
	計	29,554,395	32,757,412	35,991,741	46,376,616	66,861,084	20,484,468	44.2
財源	内部資金	20,808,775	23,245,896	23,635,911	28,410,562	36,976,274	8,565,712	30.1
	外部資金	8,745,620	9,511,516	12,355,830	17,966,054	29,884,810	11,918,756	66.3
	1. 企業債	4,222,400	5,005,800	5,859,200	8,518,400	15,469,640	6,951,240	81.6
	2. 他会計繰入金	2,701,400	2,201,898	3,216,398	4,504,451	6,253,182	1,748,731	38.8
	3. 国・県補助金	1,237,616	1,607,775	2,264,833	3,646,847	6,321,945	2,675,098	73.4
	4. 翌年度繰越財源充当 (△)	24,550	44,970	49,900	400	49,805	49,405	12,351.3
計	29,554,395	32,757,412	35,991,741	46,376,616	66,861,084	20,484,468	44.2	
財源不足額	-	-	-	-	-	-	-	-

- (注) 1. 内部資金=補てん財源-前年度からの繰越工事資金+固定資産売却代金
 2. 外部資金=資本的支出額- (内部資金+財源不足額)

第13表 法適用企業の事業別資本的収支の状況

(単位：千円、%)

項 目	上水道	工業用水道	病院	下水道	市場	その他	全事業
資本的支出	建設改良費	17,599,423	96,232	176,272	16,126,197	60,753	34,058,877
	企業債償還金	9,282,942	29,694	337,269	22,653,771	37,590	32,341,266
	他会計借入金返還額	-	-	-	-	-	-
	他会計への支出金	10,950	-	-	-	-	10,950
	その他	430,547	-	840	18,604	-	449,991
計	27,323,862	125,926	514,381	38,798,572	98,343	66,861,084	
財源	内部資金	19,534,225	91,340	83,732	17,187,429	79,548	36,976,274
	外部資金	7,789,637	34,586	430,649	21,611,143	18,795	29,884,810
	1. 企業債	5,035,900	-	108,700	10,325,040	-	15,469,640
	2. 他会計繰入金	994,395	20,594	273,707	4,945,691	18,795	6,253,182
	3. 国・県補助金	810,968	13,992	47,217	5,449,768	-	6,321,945
4. 翌年度繰越財源充当 (△)	-	-	-	49,805	-	49,805	
計	27,323,862	125,926	514,381	38,798,572	98,343	66,861,084	
財源不足額	-	-	-	-	-	-	-

- (注) 1. 内部資金=補てん財源-前年度からの繰越工事資金+固定資産売却代金
 2. 外部資金=資本的支出額- (内部資金+財源不足額)

8 法非適用企業の経営状況

(第14表・第15表・第10図・第11図・第12図・第13図)

地方公営企業法の規定を適用していない事業で、地方財政法第6条の規定に基づき、その経理に特別会計を設けて官庁会計方式（単式簿記）で会計処理を行っている事業を法非適用企業といい、令和2（2020）年度においては、34事業（前年度比▲26事業）であった。法非適用企業の決算規模は63億7百万円で、前年度に比べ247億84百万円（79.9%）減少しており、公営企業全体の決算規模に占める割合は5.4%となっている。

1 収益的収支

令和2（2020）年度の収益的収支は、総収益は41億61百万円で、前年度に比べ168億53百万円（80.2%）減少した。一方、総費用は18億95百万円で、前年度に比べ89億32百万円（82.5%）減少した。この結果、総収益と総費用との収支差引は22億66百万円の黒字となり、前年度に比べ黒字額が79億21百万円（77.8%）減少した。この収支差引を事業別に見ると、下水道事業12億34百万円、宅地造成事業10億23百万円等となっている。但し、これは一般会計からの基準外繰入金2億64百万円を含んだ損益であり、この基準外繰入金を控除した場合の実質的な収支の黒字額は20億3百万円であった。

2 資本的収支

令和2（2020）年度の資本的収支は、資本的支出が43億85百万円で、前年度に比べ158億41百万円（78.3%）減少した。この主な要因は、公営企業法適用による法非適用下水道事業数の減に伴う建設改良費の減少である。一方、資本的支出の財源である資本的収入は23億95百万円で、前年度に比べ83億72百万円（77.8%）減少し、このうち地方債は13億35百万円、他会計繰入金は6億97百万円であった。この結果、資本的収入と資本的支出の収支差引は19億90百万円の赤字で、前年度に比べ赤字額が74億69百万円（79.0%）減少した。また、基準外繰入金6億30百万円を控除した場合の実質的な収支の赤字額は26億20百万円であった。

3 実質収支

収益的収支と資本的収支を合算し、これに繰越財源等を調整した実質収支については、前年度に比べ12億18百万円（62.9%）減少し、7億18百万円の黒字であった。一方、基準外繰入金を控除した場合の実質的な収支は1億76百万円の赤字であり、下水道事業12事業、市場事業4事業、観光施設事業1事業、駐車場整備事業1事業の計18事業が実質的な赤字を生じている。

第14表 法非適用企業の決算状況の推移

(単位：千円、%)

項目	H28	H29	H30	R1 (A)	R2 (B)	対前年度比較		
						B-A(C)	C/A	
収益的収支	総収益 (a)	36,100,538	35,480,162	28,131,526	21,014,338	4,161,294	▲ 16,853,044	▲ 80.2
	営業収益 (b)	20,081,154	19,761,771	15,127,559	10,820,745	2,036,156	▲ 8,784,589	▲ 81.2
	うち料金収入	18,063,606	17,448,065	13,181,459	9,277,153	2,031,848	▲ 7,245,305	▲ 78.1
	国庫県補助金	19,034	28,425	34,370	64,383	21,968	▲ 42,415	▲ 65.9
	他会計繰入金	16,952,457	16,891,322	14,512,611	11,290,637	2,032,873	▲ 9,257,764	▲ 82.0
	総費用 (c)	17,299,535	16,912,045	14,609,940	10,826,733	1,894,868	▲ 8,931,865	▲ 82.5
	営業費用	11,768,492	11,862,557	10,478,576	7,980,949	1,517,155	▲ 6,463,794	▲ 81.0
	うち職員給与費	1,275,820	1,229,000	1,094,500	893,951	158,480	▲ 735,471	▲ 82.3
	支払利息	5,358,076	4,871,679	3,880,590	2,667,905	349,731	▲ 2,318,174	▲ 86.9
収支差引	18,801,003	18,568,117	13,521,586	10,187,605	2,266,426	▲ 7,921,179	▲ 77.8	
資本的収支	資本的収入	18,343,503	16,894,138	14,972,200	10,766,858	2,395,059	▲ 8,371,799	▲ 77.8
	地方債	9,268,700	8,286,300	7,981,050	5,438,100	1,335,100	▲ 4,103,000	▲ 75.4
	国庫県補助金	4,257,965	3,462,250	3,016,047	2,249,007	269,170	▲ 1,979,837	▲ 88.0
	他会計繰入金	4,016,143	4,270,788	3,245,464	2,716,657	697,384	▲ 2,019,273	▲ 74.3
	資本的支出	38,451,894	34,995,842	28,474,414	20,225,769	4,384,922	▲ 15,840,847	▲ 78.3
	建設改良費	13,895,952	12,225,066	10,652,103	7,137,684	2,207,742	▲ 4,929,942	▲ 69.1
	地方債償還金 (d)	20,612,932	21,483,321	16,872,744	12,916,438	1,909,442	▲ 11,006,996	▲ 85.2
	収支差引	▲ 20,108,201	▲ 18,101,704	▲ 13,502,214	▲ 9,458,911	▲ 1,989,863	7,469,048	79.0
実質収支	1,920,477	2,101,182	1,763,709	1,935,776	717,752	▲ 1,218,024	▲ 62.9	
黒字	1,920,477	2,101,182	1,746,939	1,945,966	717,752	▲ 1,228,214	▲ 63.1	
赤字 (△) (e)	—	—	16,770	10,190	—	▲ 10,190	▲ 100.0	
収益的収支比率 (a)/(c)+(d)	95.2	92.4	89.4	88.5	109.4	20.9	—	
赤字比率 (e)/(b)	—	—	0.1	0.1	—	▲ 0.1	—	
総事業数	86	84	76	60	34	▲ 26	▲ 43.3	
収益的収支で赤字の事業数	3	3	3	4	4	—	—	
実質収支で赤字の事業数	—	—	1	1	—	▲ 1	—	

(注) 営業収益は、受託工事収益を除いたものである。

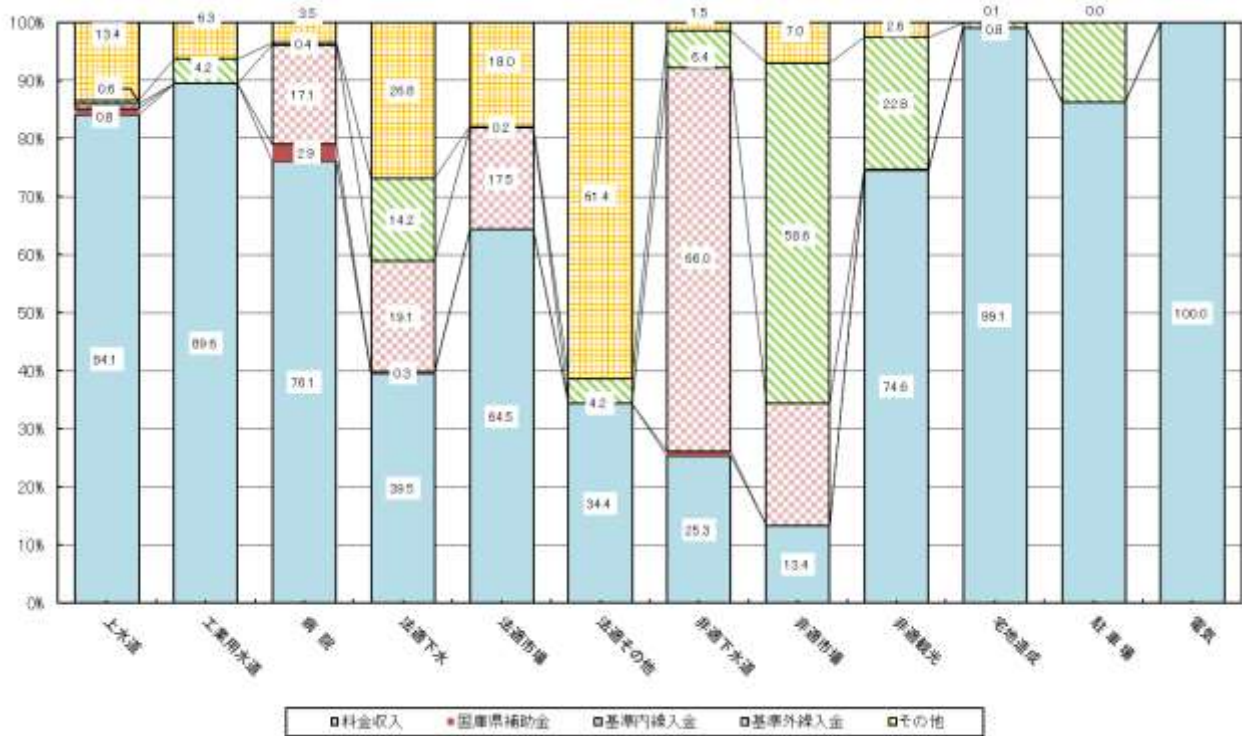
第15表 法非適用企業の事業別決算状況

(単位：千円、%)

項 目		下水道	市場	観光施設	宅地造成	駐車場	電気	合計
収 益 的 収 支	総 収 益 (a)	2,702,765	46,695	173,794	1,066,203	117,191	54,646	4,161,294
	営業収益 (b)	685,660	6,235	131,451	1,056,991	101,173	54,646	2,036,156
	うち料金収入	683,194	6,235	129,609	1,056,991	101,173	54,646	2,031,848
	国庫県補助金	21,811		157				21,968
	他会計繰入金	1,956,191	37,182	39,500				2,032,873
	総 費 用 (c)	1,468,649	50,330	173,898	42,994	107,442	51,555	1,894,868
	営業費用	1,101,196	50,181	173,380	38,385	104,149	49,864	1,517,155
	うち職員給与費	104,237		44,766	9,477			158,480
	支払利息	344,614	149	359	4,609			349,731
	収 支 差 引	1,234,116	▲ 3,635	▲ 104	1,023,209	9,749	3,091	2,266,426
資 本 的 収 支	資本的収入	1,035,597	25,750	37,925	1,295,777		10	2,395,059
	地方債	402,400	22,900	21,200	888,600			1,335,100
	国庫県補助金	264,967			4,203			269,170
	他会計繰入金	291,568	2,850		402,966			697,384
	資本的支出	2,188,673	25,800	56,394	2,104,296	9,749	10	4,384,922
	建設改良費	693,366	22,950	49,511	1,432,166	9,749		2,207,742
	地方債償還金 (d)	1,489,106	2,850	6,883	410,603			1,909,442
	収 支 差 引	▲ 1,153,076	▲ 50	▲ 18,469	▲ 808,519	▲ 9,749		▲ 1,989,863
実 質 収 支	208,450	8,767	22,409	475,035		3,091	717,752	
黒 字	208,450	8,767	22,409	475,035		3,091	717,752	
赤 字 (△) (e)								
収益的収支比率 (a)/(c)+(d)	91.4	87.8	96.1	235.1	109.1	106.0	109.4	
赤字比率 (e)/(b)								
総 事 業 数	18	4	3	7	1	1	34	
収益的収支で赤字の事業数		2	1	1			4	
実質収支で赤字の事業数								
基準外他会計繰入金(収益的)	172,227	27,361	39,500	8,659	16,012		263,759	
基準外他会計繰入金(資本的)	225,263	1,425		402,966			629,654	
基準外他会計繰入金(計)	397,490	28,786	39,500	411,625	16,012		893,413	
〃 控除後の収益的収支	1,061,889	▲ 30,996	▲ 39,604	1,014,550	▲ 6,263	3,091	2,002,667	
〃 控除後の資本的収支	▲ 1,378,339	▲ 1,475	▲ 18,469	▲ 1,211,485	▲ 9,749		▲ 2,619,517	
〃 控除後の実質収支	▲ 189,040	▲ 20,019	▲ 17,091	63,410	▲ 16,012	3,091	▲ 175,661	

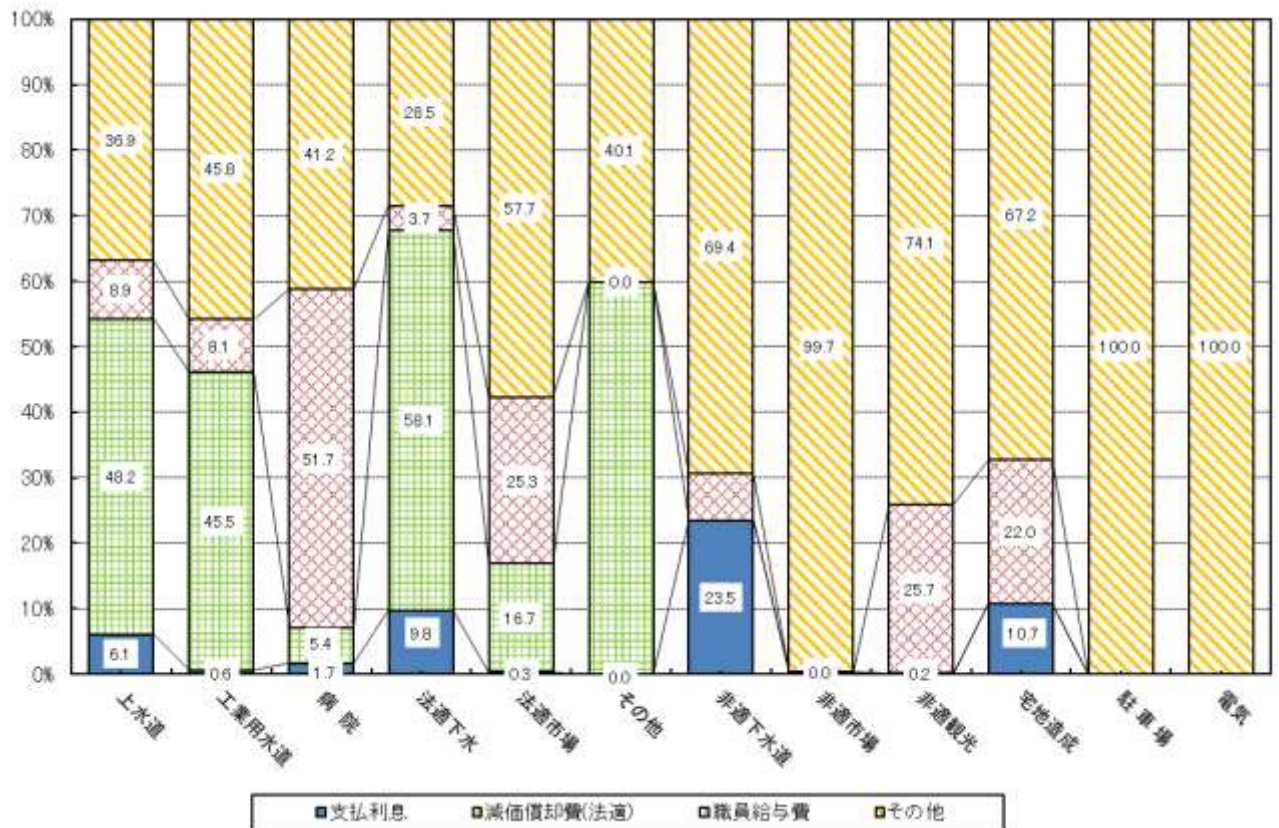
(注) 営業収益は、受託工事収益を除いたものである。

第10図 収益的収入の構成割合



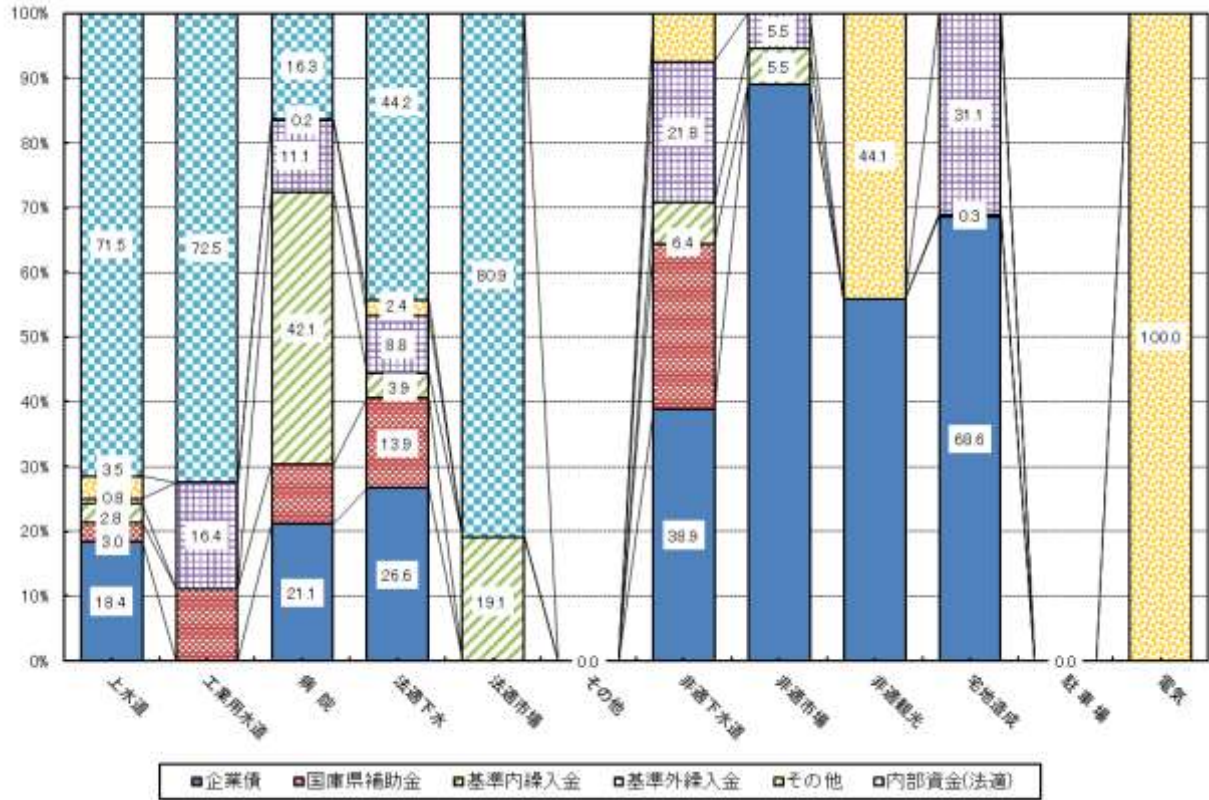
(注) 法適用企業の収益的収入は経常収益、法非適用企業の収益的収入は総収益とした。

第11図 収益的支出の構成割合



(注) 法適用企業の収益的支出は経常費用、法非適用企業の収益的支出は総支出とした。

第12図 資本的収入の構成割合



第13図 資本的支出の構成割合

