

# 花とミツバチのにぎわう 元気な里山づくり活動

宇都宮大学雑草管理教育センター  
一般社団法人里山大木須を愛する会  
大木須自治会

宇都宮大学 ほんわか里山物語♪～おおぎす自然体験村～



HONWAKA\_SATOYAMAMONOGATARI

# ○事業の目的

高齢化・過疎化→耕作放棄地の増加

養蜂による生態系サービスの利用と  
地域活性化システムの構築をめざす！

## 養蜂を行う上で...

- ・蜜源不足（特に夏季と冬季）
- ・蜜源植物栽培の労力が大きい

→ 野生蜜源・花粉源植物の活用  
蜜源植物栽培の省力化

が必要！

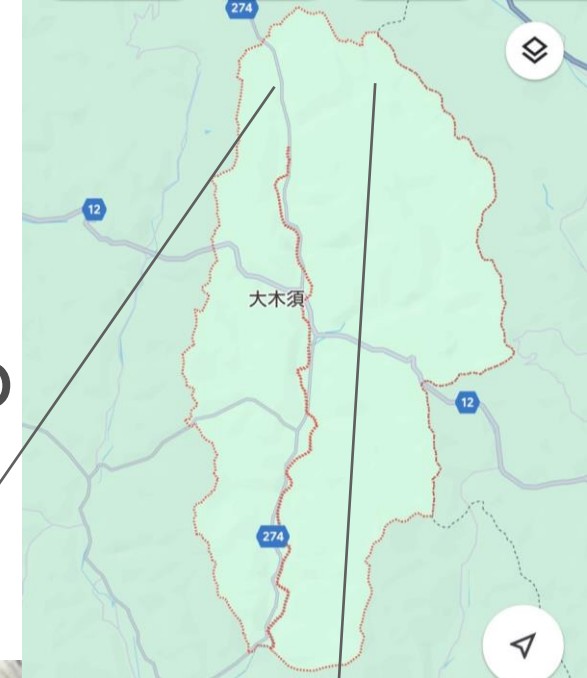
# 【花暦づくりの活動】

野生蜜源植物の**種類**と**開花時期**を記録し、  
花暦にまとめる → 適切な**巣箱位置**を推定できる

＜活動の様子＞



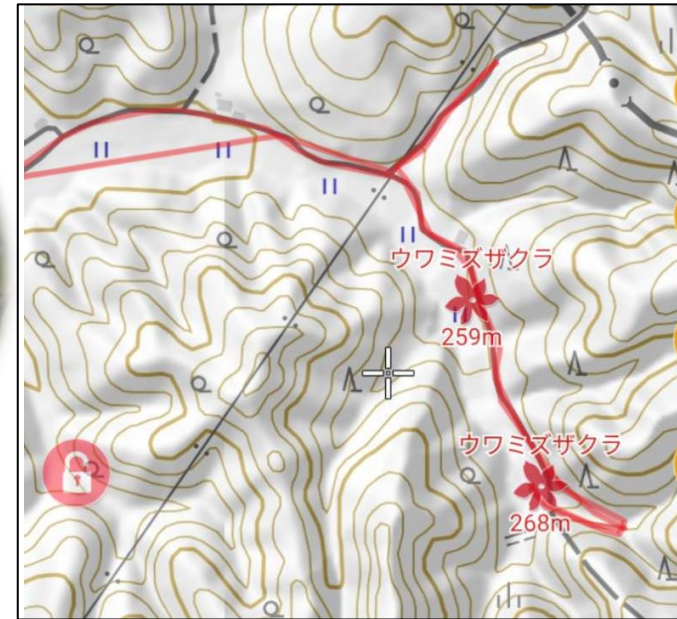
＜人有田ルート＞



# 【付加価値の高い蜜源植物の調査】

## ウワミズザクラ

- ・開花時期は4月～5月
- ・桜のはちみつの中でも特に希少で上品な味わいである
- ・イヌザクラと似ているが花の柄の部分に数枚の葉がつくのが特徴



# カラスザンショウ

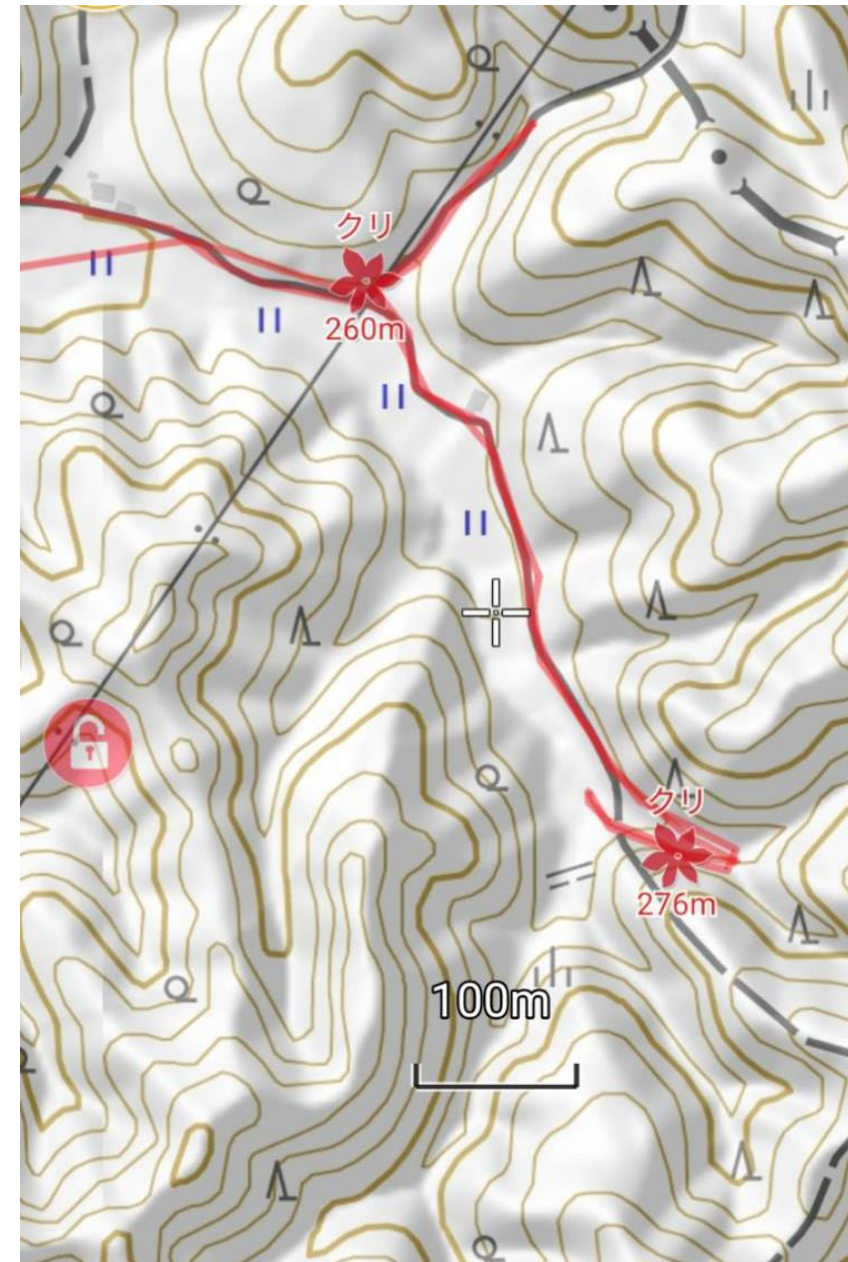


- ・開花時期は7月～8月
- ・はちみつは、スパイシーかつフルーティーな味わい
- ・8/26に調査  
既知の1か所のほかに  
もう1か所それらしき木を発見  
したが、花は見られなかった



# クリ

- ・開花時期は5月～6月
- ・はちみつは、鉄分、ミネラル、ビタミンが豊富で滋養がある
- ・雄花はクリーム色でふわふわとしており見つけやすい



# 【ポット栽培実験】

大木須で栽培がうまくいかないところの  
土を土壌分析した  
→結果：**有機物**と**Mg**不足

土壌分析の結果に基づいて施肥

→蜜源植物を栽培し、生育を観察





# <地元の蜜源植物栽培のお手伝い>



・7月21日実施

**除草作業、苦土石灰散布**

早朝とはいえ、暑さが厳しい  
なかの肉体労働

→熱中症の危険もあり、  
地元の人のみで行うのは  
非常に大変である

→**雑草対策**や**肥料散布**に  
おいて省力化が重要

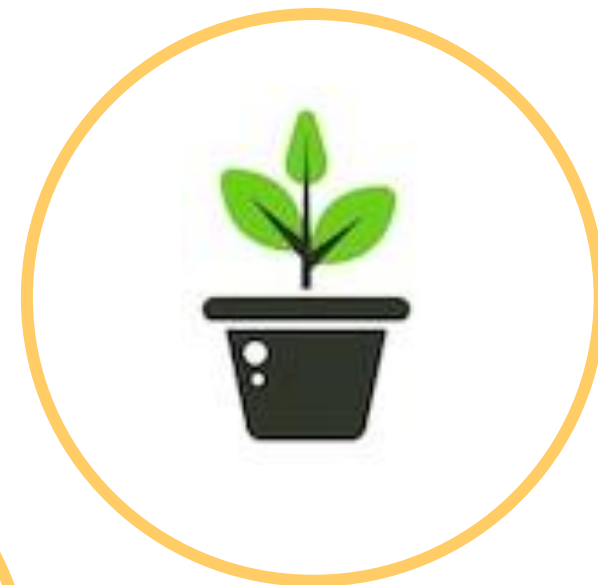
# <今後の展望>

花暦データ集計  
と図化



希少蜜源樹  
の増殖

地元の方と  
協議



実験の  
経過観察

ご清聴ありがとうございました

