

令和6(2024)年度 大学地域連携活動支援事業

【みる・する・支える】の
生涯スポーツの実現に向けた
多面的な取り組み



国際医療福祉大学

INTERNATIONAL UNIVERSITY OF HEALTH AND WELFARE

『運動習慣』

国民栄養調査による運動習慣者

「週2回以上、1回30分以上、1年以上、運動をしている者」

20歳代 27.3% (令和5年度調査結果)

スポーツ庁:

「成人のスポーツ実施率を週1回以上が70%程度(障害者は40%程度)」となることを目標に。

(第3期スポーツ基本計画)

運動・スポーツの頻度を増やせない理由:

「仕事や家事が忙しい」「面倒くさい」



国際医療福祉大学のある県北地域の抱える問題

大田原市 R4年度
介護予防・日常生活圏域ニーズ調査

58.9% スポーツに参加していないと回答
20.7% 無回答
⇒ 約80%がスポーツに関わっていない

運動は
「始める」と「続ける」ことのハードルがある



行政の行っている「始める」試み

国際医療福祉大学と大田原市健康政策課の連携によって
「メタボポイステウオーキング」を実施

⇒中高年者への健康増進政策は
行政主導で盛んに行われている

若年者がエンジョイ志向でスポーツを始める試みは少ない

スポーツは全て人のもの

スポーツは競技者のものだけではなく、
地域におけるあらゆる年齢層や背景の人々が
生涯を通じて楽しめるもの

**「する」「みる」「支える」の観点から
地域のスポーツ活動を一体的に推進することを目指す**

多彩な医療専門職のエキスパートを育てる国際医療福祉大学から
あらゆる年代が参加できる地域スポーツ活動を企画し、
地域住民の健康増進を助けることを目的として実施していく。

実施計画

<Step1> 出かけてみよう！自分の身体を知ってみよう！（みる）

県北地域のスポーツ施設を利用する機会創出
スポーツ施設来訪時に身体計測を実施



那須塩原市NASU夢フィールド



大田原市那須スポーツパーク



矢板市リアンビレッジ矢板



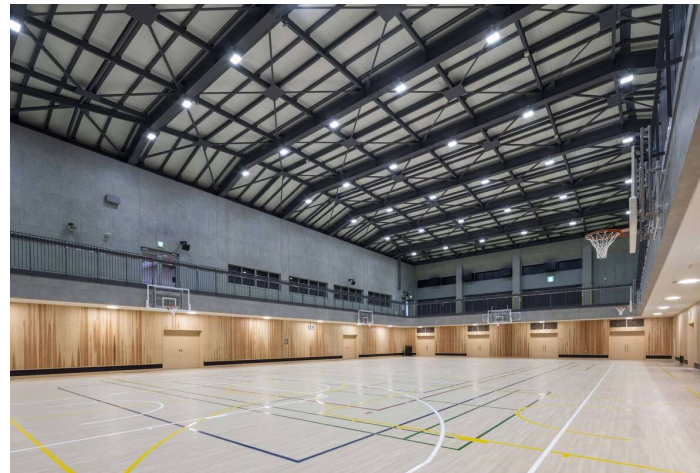
矢板市文化スポーツ複合施設

<Step2.>

やってみよう！身体を動かしてみよう！（する）

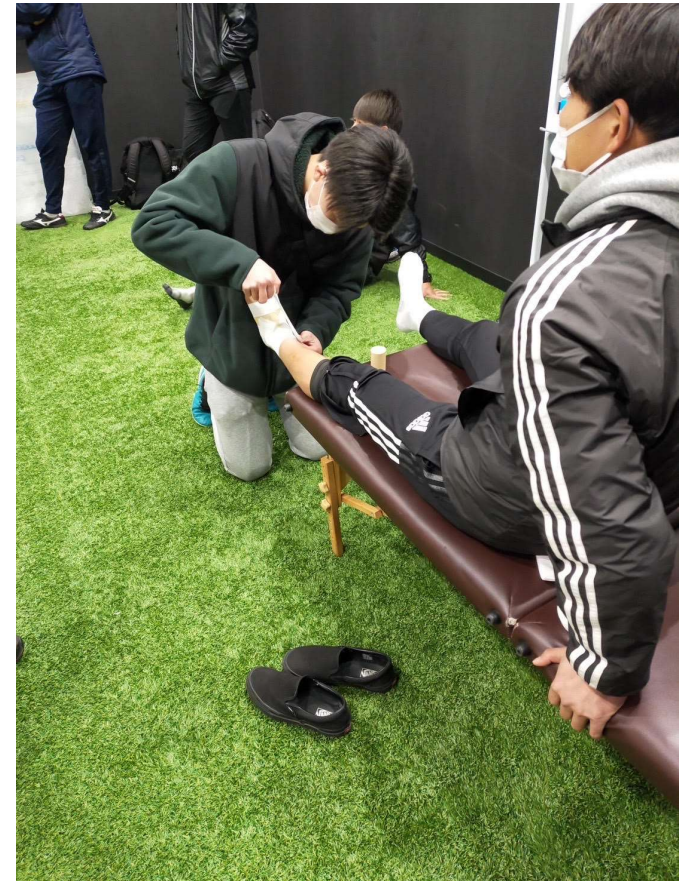
身体を動かす機会創出

- ・障がい者サッカーチーム ピースとの交流イベント
- ・矢板市文化スポーツ複合施設を使用した車いすバスケット体験
- ・誰もが実施可能なウォーキングフットボールの企画



<Step3.> (支える)

大学生が様々な年代、
様々な競技レベルの
スポーツ実施者を支える。
地域住民がスポーツ活動の場へ
積極的に参加する。



成果目標の設定



する(運動参加する地域住民数の増加)

:スポーツ活動への参加率の向上(現状80%が参加していないことから、50%を目標と設定する。)

みる(試合観戦者数の増加)

:ヴェルフェ矢板試合観客者数は平均50名前後である。
1試合あたり200名を目標とする。



支える(地域スポーツを支える人を増やす:地域で活躍できる人材の育成・ボランティアの増加)

:ボランティア数50名を目標とする。



《する》

実施した啓発活動

大田原市介護予防拠点施設および公民館 7か所 にて
計105名に「する・みる・支える」のスポーツ活動を普及啓発。

大学にて行われた地域公開講座において
地域住民300名へ講話を実施した。

国際医療福祉大学 地域公開講座



スポーツは「する・みる・支える」の
すべてが重要であることを説明



《する》

交流イベントを実施

10月6日(日)@矢板運動公園陸上競技場
障がい者サッカーチーム「ピース」と
地域住民・大学生の交流サッカーイベントを実施



《支える》

地域サッカーチーム・高校へ 継続的なサポートを実施

矢板市を拠点とするサッカーチーム「ヴェルフェ矢板」
その他高校の部活動や矢板市・大田原市で行われる
スポーツイベント時のトレーナーサポートに
医療専門職の専門知識を活かして参加



今後の予定

★県北拠点チームや県北開催の試合イベントに合わせて
スポーツイベントを企画していく

《支える》企画



令和6(2024)年度 スポーツスクール事業
パラスポーツスクール 参加者募集! 参加費無料!

スポーツを始めた!障害者に対するきっかけづくりや、活動の場がない指導者やボランティアがパラスポーツを経験する場として、スポーツスクールを開催します!

※ 会場 ときぎ福祉プラザ障害者スポーツセンター(わかさでアリーナ)

11/23 体力測定会
11:30-11:30 (1部) 9:30-11:30 (2部) 14:00-16:00
現在の健康状態を把握するために、体力測定を実施します。
※ 参加費500円
※ 1部と2部は別日別内容を実施し、申し込みはどちらかにお申し込みください。

11/24 個別相談会・競技体験会 10:00-12:00
※ 競技体験会
競技団体・チーム、とぎスポーツ科学センター、パラスポーツ指導者協議会との連携相談会を実施し、競技参加や競技観戦に出かけてのアドバイスを受けることができます。
※ 当日参加OK!
※ 当日参加OK! (1部参加費500円)

※ 競技団体・チームスタッフの指導の下、競技の特色を体験するため、実際に競技を体験することができます。

特別講習会 13:30-15:00
宇都宮アレスのスコールコーチ 各特別講師としてお招きし、競技の実践・競技観戦を行います。
定員:50名

令和6(2024)年
9/24 申込期間
10/22 申込期間

※ 申込期間中に必要書類を記入の上、FAXメール・郵送・持参にて申し込みください。
※ 申込期間中に必要書類を記入の上、FAXメール・郵送・持参にて申し込みください。
※ 申込期間中に必要書類を記入の上、FAXメール・郵送・持参にて申し込みください。

お問い合わせ先
〒320-8508 宇都宮市若草1-10-6 ときぎ福祉プラザ障害者スポーツセンター内
Tel/Fax:028-624-2761 E-Mail:entry@syosodo-tochigi.or.jp

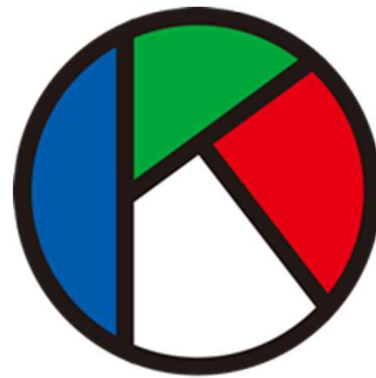
パラスポーツスクール
運営補助参加予定
(栃木県障害者スポーツ協会
栃木県理学療法士会との協働)

《みる》企画

試合観戦に合わせて
イベント企画
・身体計測ブースの設置 など

《する》企画

・ウォーキングフットボール大会
・PK戦対決大会



K S L
KANTO SOCCER LEAGUE

KSLカップ開催に合わせて
観戦イベントを企画